



イメージ写真を
全点見る

NATURAL & BOTANICAL

ナチュラル・ボタニカル

ナチュラル・
ボタニカル



FE76809 NEW

不燃 防火種別1-4 AA 1,080円/㎡

巾93cm ↓47cm ↔93cm

防かび

▶施工注意

間接照明の場合など使用環境によっては下地が目立ちやすい商品です。



FE76809 (1目盛り10cm)

POINT

植物園にいるかのような、リアルな細密画によるボタニカル柄。

不燃



イメージ写真を
全点見る



FE76810・76386

ルームエア―(消臭)



FE76810 NEW

準不燃 防火種別2-3 AA 1,090円/㎡

巾92.5cm ↓64.1cm ↔92.5cm

防かび 抗菌 消臭



FE76810 (1目盛り10cm)



FE76811・76657



FE76811 NEW

不燃 防火種別1-4 AA 1,090円/㎡

巾92cm ↓124cm ↔92cm

防かび 表面強化



巾なり92cm

FE76811

POINT

まるで本物のようなツタとレンガの柄。西洋の街角を思わせる、オシャレな空間に。

不燃



イメージ写真を
全点見る

ナチュラル
ボタニカル



FE76812・76454



FE76812

準不燃 防火種別2-3 AA 1,090円/m²

巾92.5cm ↓64cm ↔92.5cm

防かび



巾なり92.5cm

FE76812



FE76813

ウレタンコート



FE76813

リフォーム推奨品

不燃 防火種別1-4 AA 1,090円/m²

巾92cm ↓64cm ↔92cm

防かび 表面強化 ウレタンコート



巾なり92cm

FE76813

リフォーム推奨品

不燃



イメージ写真を
全点見る



FE76814・76253



FE76814 NEW

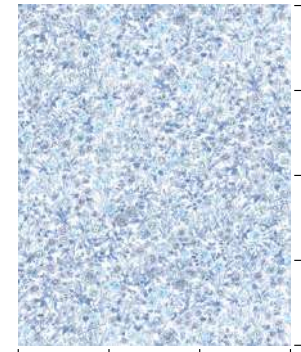


FE76815 NEW

準不燃 防火種別2-3 AA 1,090円/m²

巾92.5cm ↑32.1cm ↔46.4cm

防かび 表面強化



FE76815 (1目盛り10cm)



FE76816・76580・76087

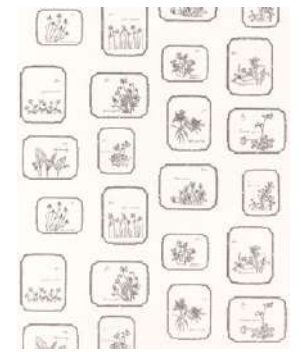


FE76816

不燃 防火種別1-4 AA 1,090円/m²

巾92.5cm ↑64cm ↔92.5cm

防かび



巾なり92.5cm

FE76816

ナチュラル・
ボタニカル

不燃



イメージ写真を
全点見る

ナチュラル!
ボタニカル



FE76818



FE76819



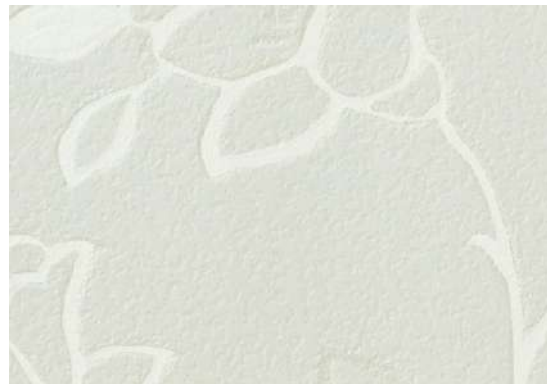
FE76817

リフォーム推奨品 ロングセラー

準不燃 防火種別2-3 AA 1,090円/㎡

巾92cm ↓21.4cm ↔23cm

防かび



FE76818

リフォーム推奨品 ロングセラー



吸放湿

FE76819

準不燃 防火種別2-3 AA 1,080円/㎡

巾93cm ↓32cm ↔18.6cm

防かび 吸放湿

※親水性高分子ポリマーが空気中や接着剤の水分を吸収し、白い粉末状となって撫で刷毛等に付着することがありますが、品質や性能には問題ございません。



FE76818 (1目盛り10cm)



FE76819 (1目盛り10cm)

ロングセラー

リフォーム推奨品



FE76820



FE76821



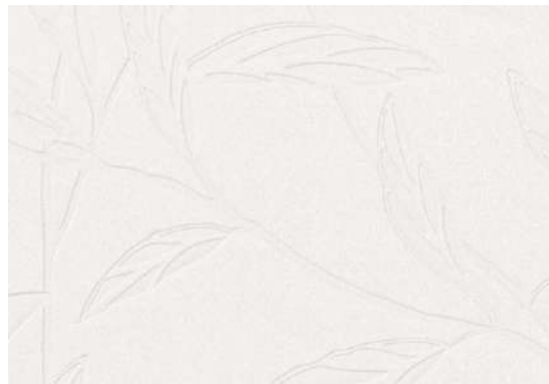
FE76822



イメージ写真を
全点見る

ナチュラル・
ボタニカル！

ルームエアー(消臭)



FE76820

準不燃 防火種別2-3 AA 1,090円/㎡

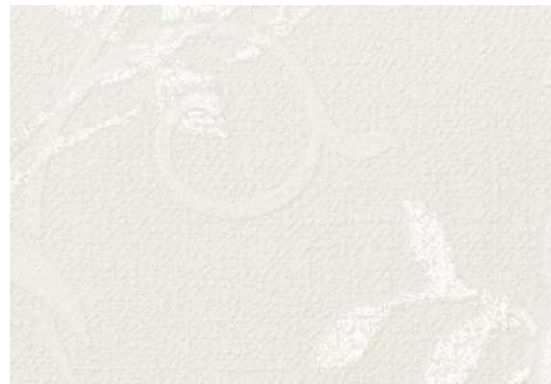
巾92.5cm 高さ29cm 厚さ30.9cm エンボスリベイト

防かび 抗菌 消臭



FE76820 (1目盛り10cm)

ウレタンコート



FE76821

準不燃 防火種別2-3 AA 1,090円/㎡

巾92cm 高さ32cm 厚さ30.7cm

防かび

ロングセラー



FE76821 (1目盛り10cm)

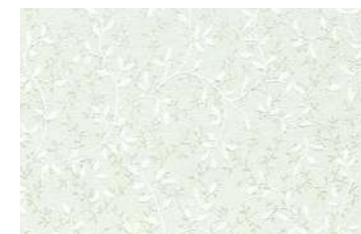


FE76822

準不燃 防火種別2-3 AA 1,090円/㎡

巾92cm 高さ32.1cm 厚さ30.8cm

防かび 表面強化 ウレタンコート



FE76822 (1目盛り10cm)

ロングセラー



イメージ写真を
全点見る

ナチュラル
ボタニカル



FE76823・FE76428



FE76824



FE76825



FE76823

ロングセラー

準不燃 防火種別2-3 AA 1,090円/㎡

巾92cm ↓21.4cm ↔11.5cm

防かび



FE76824

準不燃 防火種別2-3 AA 1,090円/㎡

巾92cm ↓46cm ↔46cm

防かび



ルームエアー(消臭)

FE76825

準不燃 防火種別2-3 AA 1,090円/㎡

巾92cm ↓32cm ↔30.8cm

防かび 抗菌 消臭



FE76823 (1目盛り10cm)



FE76824 (1目盛り10cm)



FE76825 (1目盛り10cm)

ロングセラー



FE76826



FE76827・76458



FE76828



イメージ写真を
全点見る

ナチュラル・
ボタニカル！

吸放湿



FE76826

ロングセラー

準不燃 防火種別2-3 AA 1,090円/㎡

巾92cm ↓23cm ↔46cm

防かび 吸放湿

※親水性高分子ポリマーが空気中や接着剤の水分を吸収し、白い粉末状となって撫で刷毛等に付着することがありますが、品質や性能には問題ございません。



FE76826 (1目盛り10cm)

吸放湿



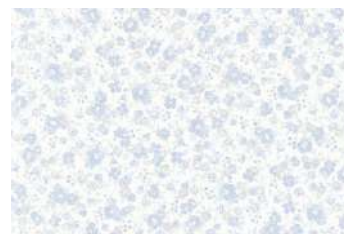
FE76827

準不燃 防火種別2-3 AA 1,090円/㎡

巾92.5cm ↓32cm ↔46.3cm

防かび 吸放湿

※親水性高分子ポリマーが空気中や接着剤の水分を吸収し、白い粉末状となって撫で刷毛等に付着することがありますが、品質や性能には問題ございません。



FE76827 (1目盛り10cm)

フィルム汚れ防止



FE76828

準不燃 防火種別2-3 AA 1,090円/㎡

巾92cm ↓46.2cm ↔46.1cm

防かび 抗菌 汚れ防止

▶施工注意

「フィルム汚れ防止壁紙」の施工上の注意につきましてはP.99をご参照ください。一般ビニル壁紙と比較して施工難易度が高いため、施工費が増加する場合があります。



FE76828 (1目盛り10cm)

ロングセラー



イメージ写真を
全点見る

NORDIC & CASUAL

北欧・カジュアル

kippis[®]

SCENT OF SCANDINAVIA

kippis(キッピス)は、北欧デザインのライフスタイルブランド。北欧在住のデザイナーが描いた温かみのあるモチーフや、洗練されたカラーづかいが魅力のさまざまなテキスタイルデザインをお届けします。そんなkippisのデザインから、日々の暮らしにあなたかなひと時を与えてくれる可愛いパターンを壁紙にしてご提案します。

@kippis_official

北欧・
カジュアル



不燃

Jääkarhu [ヤーカルフ]



FE76829 NEW



FE76830 NEW

不燃 防火種別1-4 AA 1,090円/㎡

巾92.5cm 高さ64.1cm 幅30.9cm

防かび



FE76829 (1目盛り10cm)

北欧の寒くて長い冬を象徴するモチーフとしてのシロクマ。そのモフモフとした愛らしいルックスには多くの人の心を引き付けてやまない魅力があります。凍てつくような寒い冬があるからこそ発揮されるその存在感は、そのまま北欧デザインの存在価値を表現しているかのよう。kippisのロゴマークにも使われています。

kippisの壁紙は海外での販売はできません。国内のみのライセンス契約です。壁紙用途以外での使用や、ブランド名による営利目的での使用はできません。



イメージ写真を
全点見る

Villikukka [ヴィリクッカ]



FE76831 NEW



FE76832 NEW

不燃 防火種別1-4 AA 1,090円/m

巾92.5cm ↓32cm ↔46.3cm

防かび



FE76831 (1目盛り10cm)

自然と人々の暮らしが密接な距離にある北欧。日々野原や森に出かけては、イラクサを摘んでスープにしたり、森で摘んだ花を夏小屋に飾ったり、という暮らしの一部を切り取ったデザインです。陽の光を浴びて、元気いっぱい咲く野生の花々に、デザイナーが自然の恵みを感じながら作ったというこの柄。不規則に、緻密に並ぶ花々の集積が圧倒的な力を持つデザインです。

kippis Designer

エリ・シマツカ Eri Shimatsuka



photo by Norio Kidera



北欧・
カシユアル

不燃



イメージ写真を
全点見る

Finlayson PAMPULA

Design from Finland



FE76833



FE76834



FE76835

準不燃 防火種別2-3 AA 1,090円/㎡

巾92.5cm ↓32cm ↔46.4cm

防かび



FE76833 (1目盛り10cm)

FINLAYSON (フィンレイソン) は、1820年に創業された、北欧フィンランド最古のテキスタイルブランドです。PAMPULAと名付けられたこのサミ・ヴッリのデザインは毛糸玉をモチーフにしています。

! フィンレイソンの壁紙は海外での販売はできません。国内のみのライセンス契約です。また、壁紙用途以外での使用や、ブランド名による営利目的での使用はできません。



FE76835

北欧
カシユアル



イメージ写真を
全点見る



FE76836



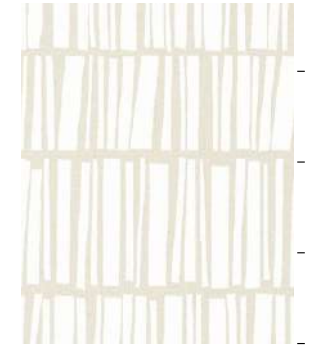
FE76836

リフォーム推奨品

準不燃 防火種別2-3 AA 1,090円/㎡

巾92cm ↓64cm ↔30.7cm

防かび



FE76836 (1目盛り10cm)

ルームエア―(消臭)



FE76837 NEW

リフォーム推奨品



FE76837 (1目盛り10cm)

ルームエア―(消臭)



FE76838 NEW

リフォーム推奨品

準不燃 防火種別2-3 AA 1,090円/㎡

巾92.5cm ↓46cm ↔46.3cm

防かび 抗菌 消臭



FE76838・76253

リフォーム推奨品



イメージ写真を
全点見る

北欧
カジュアル



FE76839・76292・76290

ウレタンコート



FE76839

ウレタンコート



FE76840

準不燃 防火種別2-3 AA 1,090円/㎡

巾92cm ↓64cm ↔92cm

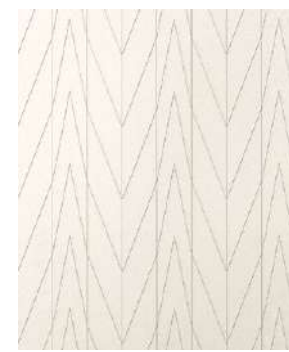
防かび 抗菌 表面強化 ウレタンコート 撥水



FE76840 (1目盛り10cm)



FE76841



FE76841 (1目盛り10cm)



FE76842

準不燃 防火種別2-3 AA 1,090円/㎡

巾92cm ↓10.7cm ↔15.4cm

防かび



FE76842

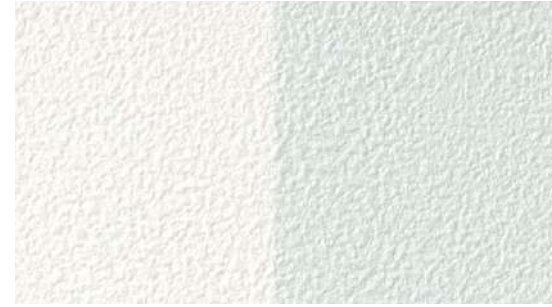


イメージ写真を
全点見る

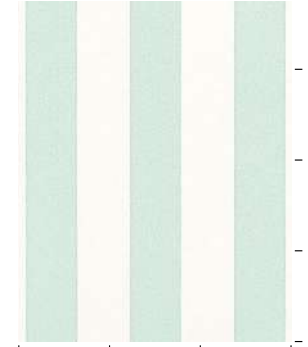


FE76843

■ スーパー耐久性

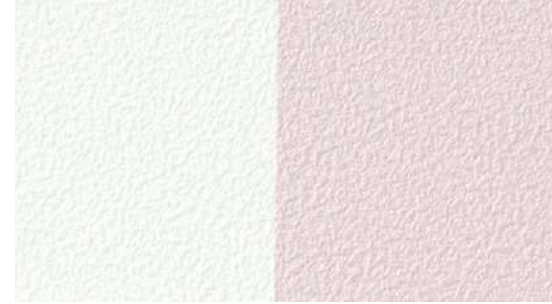


FE76843



FE76843 (1目盛り10cm)

■ スーパー耐久性



FE76844

■ スーパー耐久性



FE76845

■ スーパー耐久性



FE76846

■ 不燃 防火種別1-4 AA 1,090円/㎡

巾92cm × 11.5cm ストライプ巾 白:約5.8cm カラー:約5.7cm

防かび 抗菌 表面強化 スーパー耐久性 汚れ防止

▶ 施工注意

「スーパー耐久性」の施工上の注意につきましてはP.111をご参照ください。
一般ビニル壁紙と比較して施工難易度が高いため、施工費が割増しになる場合があります。



FE76845・76812

北欧・
カジュアル

不燃



イメージ写真を
全点見る



FE76847



FE76848



FE76849・76138

北
欧
カ
ジ
ユ
ア
ル



FE76847

ロングセラー

準不燃 防火種別2-3 AA 1,090円/㎡

巾92cm ↓21.3cm ↔30.7cm

防かび



FE76847 (1目盛り10cm)



FE76849



FE76848

準不燃 防火種別2-3 AA 1,090円/㎡

巾92.5cm ↓64.2cm ↔92.5cm

防かび



FE76848 (1目盛り10cm)



FE76850

準不燃 防火種別2-3 AA 1,090円/㎡

巾92.5cm ↓16cm ↔15.4cm

防かび

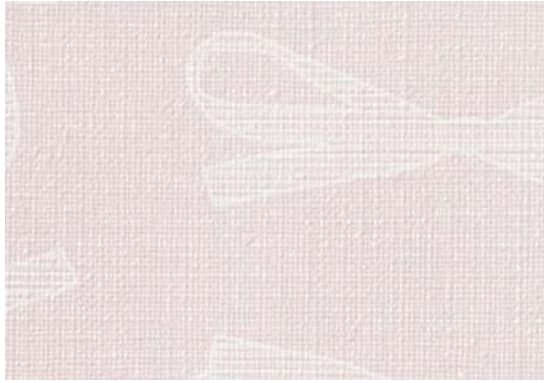


FE76850 (1目盛り10cm)

ロングセラー



イメージ写真を
全点見る



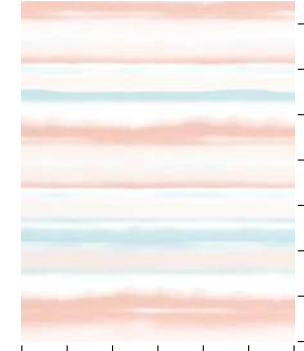
FE76851



FE76851 (1目盛り10cm)



FE76853 NEW



FE76853 (1目盛り10cm)



FE76852 NEW

準不燃 防火種別2-3 AA 1,090円/㎡

巾92.5cm ↓32cm ↔46.3cm

防かび

▶施工注意

濃色の商品は、ひっかきキズや糊の拭き残しにご注意ください。



FE76854 NEW

不燃 防火種別1-4 AA 1,090円/㎡

巾92.5cm ↓92cm ↔92.5cm

防かび

▶施工注意

製法やデザインの特徴により、ジョイント部分を正確に合わせることが困難です。



FE76851



FE76854

不燃



イメージ写真を
全点見る

北歐
カシユアル



FE76855



FE76856



FE76857



FE76855

準不燃 防火種別2-3 AA 1,090円/㎡

巾92.5cm 高さ61.3cm 両面92.5cm

防かび



FE76856 NEW

不燃 防火種別1-4 AA 1,090円/㎡

巾92.5cm 高さ64.2cm 両面92.5cm

防かび



FE76857

準不燃 防火種別2-3 AA 1,090円/㎡

巾92.5cm 高さ61.3cm 両面92.5cm

防かび

DESIGN: 河野ルル



Jo(丈)

Blessed Artist
2004年生まれ。大垣市在住。

幼い頃から絵を描き続けており、すでに頭の中に完成予想図があるような、下書き無しで描いた伸びやかな線が特徴。アメリカのアニメなどから影響を受けており、その楽し気なデザインは進化と変化を続けている。アニメーションや雑貨など、幅広い作家活動を展開中。



FE76855 (1目盛り10cm)



FE76856 (1目盛り10cm)



FE76857 (1目盛り10cm)

不燃



FE76858・76408



FE76859・76124・76092



FE76860



イメージ写真を
全点見る

北
欧
カ
シ
ユ
ア
ル

ス
ー
パ
ー
耐
久
性



FE76858

準不燃 防火種別2-3 AA 1,090円/㎡

巾92.5cm ↓64cm ↔92.5cm

防かび 抗菌 表面強化 スーパー耐久性 汚れ防止

▶施工注意

「スーパー耐久性」の施工上の注意につきましてはP.111をご参照ください。
一般ビニル壁紙と比較して施工難易度が高いため、施工費が割増しになる場合があります。



巾なり92.5cm

FE76858



FE76859 NEW

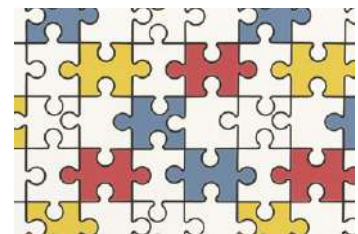
準不燃 防火種別2-3 AA 1,090円/㎡

巾92.5cm ↓73.5cm ↔92.5cm

防かび

▶施工注意

柄の特性上、表面がややキズつきやすいため、施工やメンテナンスの際は慎重にお取り扱いください。糊付け後は大きいため、折りジワや糊ダマリに注意して、上積みは避けてください。



FE76859 (1目盛り10cm)



FE76860

不燃 防火種別1-4 AA 1,080円/㎡

巾93cm ↓125cm ↔93cm ●ステップ柄合せ

防かび



巾なり93cm

FE76860

不燃



イメージ写真を
全点見る

蓄光

LED
対応

浮かび上がる

光のイルミネーション壁紙

- 光を蓄えて消灯後に約20分間
やわらかな光を発します。
- 蛍光灯・LED照明・ブラックライト・
自然光に効果があります。
- ブラックライトを照射し続けると、
発光状態を保つことができます。

※光源によって色の見え方が異なります。
 ※施工例写真はブラックライト使用時のものです。
 ※白熱電球には効果がありませんのでお含みおさください。



消灯後の光り方イメージ

※ブラックライトを使用せずに
暗い場所で見たときのイメージです。

壁紙の選び方(蓄光) ▶



通常照明の場合



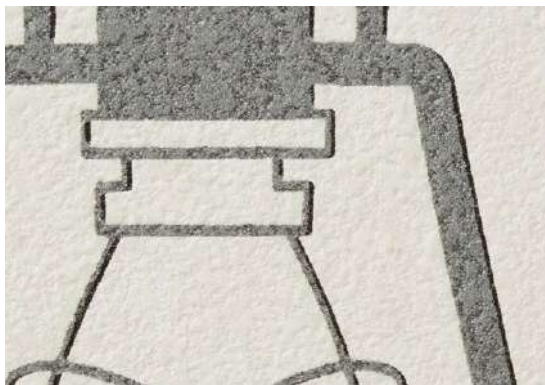
ブラックライトを使用した場合



FE76861



FE76862



FE76861 NEW

準不燃 防火種別2-3 AA 1,090円/㎡

巾92cm ↔ 64.2cm ●横使い

防かび



FE76862

準不燃 防火種別2-3 AA 1,080円/㎡

巾93cm ↑ 64cm ↔ 46.5cm

防かび



イメージ写真を
全点見る

通常照明の場合



ブラックライトを使用した場合



FE76863



FE76864



FE76865

蓄光



FE76863

ロングセラー

準不燃 防火種別2-3 AA 1,090円/m²

巾92cm ↑64cm ↔92cm

防かび



FE76864

ロングセラー

準不燃 防火種別2-3 AA 1,080円/m²

巾93cm ↑64cm ↔93cm

防かび



FE76865

ロングセラー

準不燃 防火種別2-3 AA 1,090円/m²

巾92cm ↑64cm ↔92cm

防かび

ロングセラー



ルームエアー (消臭) \ 気になる生活臭を消臭する壁紙 /

POINT 1

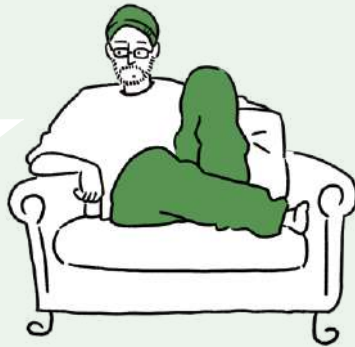
身の周りの気になる
においを消臭



タバコや生ゴミ、ペットの
においを吸着・分解!

POINT 2

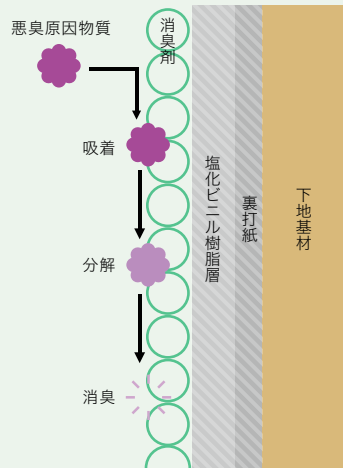
シックハウス症候群の原因となる
ホルムアルデヒドを低減



建材などのおいも
低減します

消臭のメカニズム

壁紙表面の消臭剤が悪臭原因物質と化学反応し吸着・分解することで、消臭効果が得られます。効果は環境によって異なりますが、約5~10年間持続します。

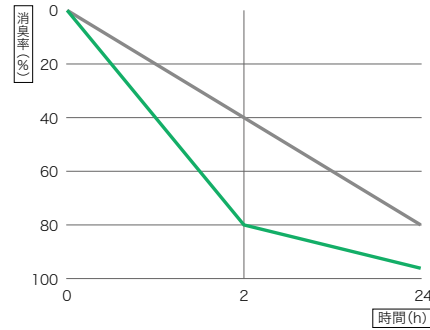


■ 消臭性能試験

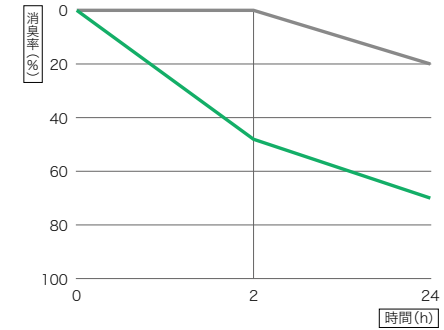
【試験方法】

1. サンプルを半分折り曲げ端部をアルミテープでシールし、消臭試験サンプルとする。(有効消臭面積=10cm×14cm=140cm²)
2. サンプル1枚をテドラバッグに入れ、空気を1Lを注入する。
3. 試験ガスを所定量注入する。
4. それぞれ上記条件で保持し、2時間・24時間後の残存ガス濃度を検知管で測定する。
5. 一般ビニル壁紙を用いた同様の試験を行う。

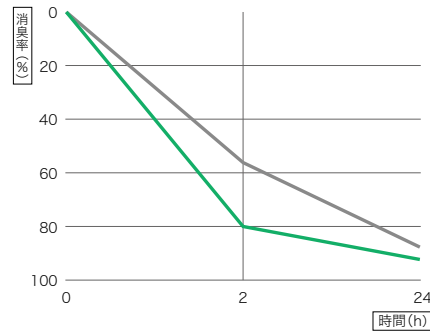
ホルムアルデヒド (建材などのおい)



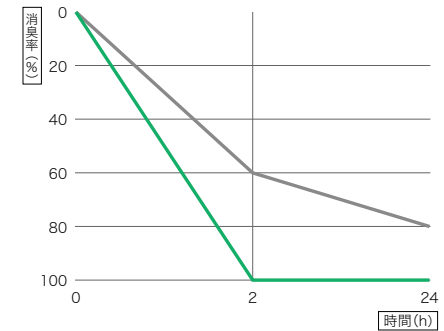
アセトアルデヒド (タバコ臭・加齢臭など)



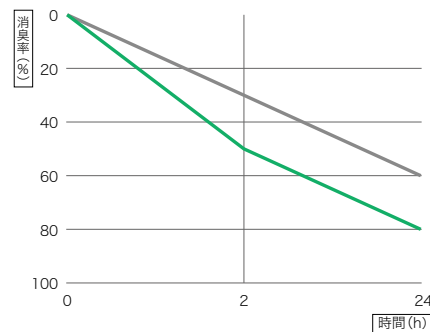
アンモニア (トイレ臭・ペット臭など)



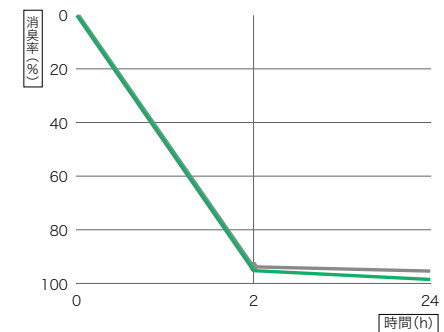
硫化水素 (生ゴミ臭・タバコ臭など)



メチルメルカプタン (生ゴミ臭・トイレ臭など)



酢酸 (汗・排泄臭など)



※上記の試験結果は測定値であり、保証値ではありません。

ルームエアー
消臭一覧



※印刷の関係上、写真と実際の商品では色や表情が異なる場合がありますので、各ページの現品見本をご確認ください。
 ※写真(柄)の縮尺はそれぞれ異なりますのでご注意ください。

不燃認定一覽

 FE76001 (P.16)	 FE76012 (P.20)	 FE76023 (P.24)	 FE76034 (P.26)	 FE76113 (P.52)	 FE76124 (P.52)	 FE76141 (P.56)	 FE76209 (P.66)
 FE76002 (P.16)	 FE76013 (P.21)	 FE76024 (P.24)	 FE76035 (P.26)	 FE76114 (P.52)	 FE76131 (P.54)	 FE76142 (P.56)	 FE76210 (P.66)
 FE76003 (P.17)	 FE76014 (P.21)	 FE76025 (P.24)	 FE76036 (P.26)	 FE76115 (P.52)	 FE76132 (P.54)	 FE76167 (P.60)	 FE76211 (P.66)
 FE76004 (P.17)	 FE76015 (P.22)	 FE76026 (P.24)	 FE76037 (P.26)	 FE76116 (P.52)	 FE76133 (P.54)	 FE76168 (P.60)	 FE76212 (P.66)
 FE76005 (P.17)	 FE76016 (P.22)	 FE76027 (P.24)	 FE76038 (P.26)	 FE76117 (P.52)	 FE76134 (P.54)	 FE76169 (P.60)	 FE76219 (P.68)
 FE76006 (P.18)	 FE76017 (P.22)	 FE76028 (P.24)	 FE76039 (P.26)	 FE76118 (P.52)	 FE76135 (P.54)	 FE76203 (P.66)	 FE76220 (P.68)
 FE76007 (P.18)	 FE76018 (P.22)	 FE76029 (P.26)	 FE76040 (P.26)	 FE76119 (P.52)	 FE76136 (P.54)	 FE76204 (P.66)	 FE76221 (P.68)
 FE76008 (P.19)	 FE76019 (P.23)	 FE76030 (P.26)	 FE76041 (P.26)	 FE76120 (P.52)	 FE76137 (P.56)	 FE76205 (P.66)	 FE76222 (P.68)
 FE76009 (P.19)	 FE76020 (P.23)	 FE76031 (P.26)	 FE76042 (P.26)	 FE76121 (P.52)	 FE76138 (P.56)	 FE76206 (P.66)	 FE76223 (P.68)
 FE76010 (P.20)	 FE76021 (P.24)	 FE76032 (P.26)	 FE76043 (P.26)	 FE76122 (P.52)	 FE76139 (P.56)	 FE76207 (P.66)	 FE76224 (P.68)
 FE76011 (P.20)	 FE76022 (P.24)	 FE76033 (P.26)	 FE76044 (P.26)	 FE76123 (P.52)	 FE76140 (P.56)	 FE76208 (P.66)	 FE76317 (P.93)

※印刷の関係上、写真と実際の商品では色や表情が異なる場合がありますので、各ページの現品見本をご確認ください。
 ※写真(柄)の縮尺はそれぞれ異なりますのでご注意ください。

FE76321 (P.93)	FE76379 (P.105)	FE76511 (P.130)	FE76524 (P.134)	FE76549 (P.138)	FE76560 (P.139)	FE76579 (P.143)	FE76594 (P.147)
FE76322 (P.93)	FE76380 (P.105)	FE76514 (P.132)	FE76525 (P.134)	FE76550 (P.138)	FE76561 (P.139)	FE76580 (P.144)	FE76595 (P.147)
FE76327 (P.94)	FE76481 (P.124)	FE76515 (P.132)	FE76526 (P.134)	FE76551 (P.138)	FE76562 (P.139)	FE76581 (P.144)	FE76596 (P.148)
FE76328 (P.94)	FE76482 (P.124)	FE76516 (P.133)	FE76527 (P.134)	FE76552 (P.138)	FE76563 (P.139)	FE76582 (P.144)	FE76597 (P.148)
FE76329 (P.94)	FE76483 (P.124)	FE76517 (P.133)	FE76540 (P.135)	FE76553 (P.138)	FE76564 (P.139)	FE76587 (P.146)	FE76598 (P.148)
FE76330 (P.94)	FE76484 (P.124)	FE76518 (P.133)	FE76541 (P.135)	FE76554 (P.138)	FE76565 (P.139)	FE76588 (P.146)	FE76599 (P.148)
FE76367 (P.102)	FE76506 (P.129)	FE76519 (P.133)	FE76542 (P.135)	FE76555 (P.138)	FE76566 (P.139)	FE76589 (P.146)	FE76600 (P.148)
FE76372 (P.104)	FE76507 (P.129)	FE76520 (P.133)	FE76543 (P.135)	FE76556 (P.138)	FE76567 (P.140)	FE76590 (P.147)	FE76601 (P.148)
FE76374 (P.104)	FE76508 (P.129)	FE76521 (P.133)	FE76544 (P.136)	FE76557 (P.138)	FE76568 (P.140)	FE76591 (P.147)	FE76609 (P.151)
FE76377 (P.105)	FE76509 (P.130)	FE76522 (P.133)	FE76545 (P.136)	FE76558 (P.138)	FE76577 (P.143)	FE76592 (P.147)	FE76610 (P.151)
FE76378 (P.105)	FE76510 (P.130)	FE76523 (P.133)	FE76546 (P.136)	FE76559 (P.139)	FE76578 (P.143)	FE76593 (P.147)	FE76612 (P.152)

※印刷の関係上、写真と実際の商品では色や表情が異なる場合がありますので、各ページの現品見本をご確認ください。
 ※写真(柄)の縮尺はそれぞれ異なりますのでご注意ください。



※印刷の関係上、写真と実際の商品では色や表情が異なる場合がありますので、各ページの現品見本をご確認ください。
 ※写真(柄)の縮尺はそれぞれ異なりますのでご注意ください。

ラウファーザー

環境先進国ドイツで生まれた自然素材の塗装下地用壁紙

1. エコロジーな塗装下地用壁紙

耐久性に優れ、仕上がりがきれいな「フリース」、再生紙の間にウッドチップを
 漉き込んだ「チップス」、それぞれの素材感が特徴的な塗装下地用壁紙です。
 化学物質を使用していないのでVOCなどの有害物質は発生しません。

2. ブルーエンジェルマークを取得 (チップスのみ)

ドイツ連邦環境庁が推進している環境ラベル制度で、エコマーク同様
 一定の基準を満たした環境負荷の少ない製品に対して交付されます。



3. 水性アクリル樹脂系塗料を塗装して準不燃認定取得

下表のように下地とラウファーザーと水性アクリル樹脂系塗料の組み合わせ
 により準不燃の防火認定を取得できます。

下地基材	不燃材料	不燃石膏ボード	準不燃材料	金属板
防火認定	準不燃	準不燃	準不燃	—

※ラウファーザーは塗装下地用壁紙です。無塗装仕上げとした場合、汚れやキズが付きやすく、ジョイントが目立つ等の不具合が発生するおそれがあります。



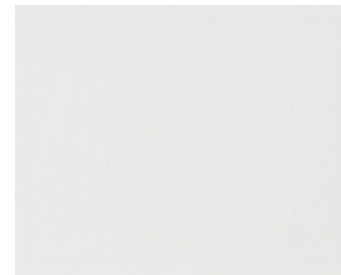
▶「ラウファーザー/寒冷紗」の施工上の注意

接着剤はベンリタイン・ミックス糊(BB-307)をおすすめします。
 ウラなしの商品は相手糊で施工してください。

寒冷紗

塗装やパテ処理の下地材料

ラウファーザー



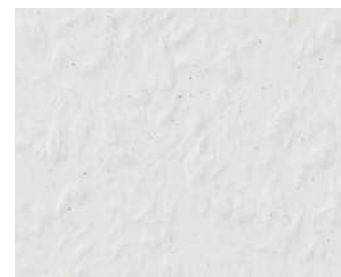
PW-71 [フリース]

非防火 MADE IN GERMANY
 巾100cm
 C 2,200円/m²
 ▶ 施工注意



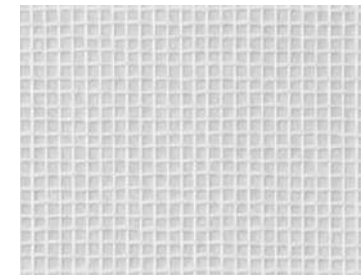
PW-72 [チップス]

非防火 MADE IN GERMANY
 巾75cm
 A 940円/m²
 ▶ 施工注意



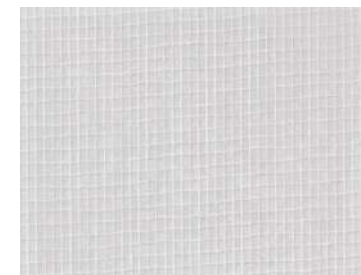
PW-73 [チップス]

非防火 MADE IN GERMANY
 巾75cm
 A 940円/m²
 ▶ 施工注意



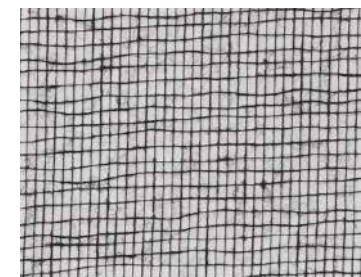
PW-74 (ウラなし)
 PW-75 (ウラあり)

非防火
 巾93cm
 ウラなし B 1,620円/m² ウラあり C 2,160円/m²
 ▶ 施工注意



PW-76 (ウラなし)
 PW-77 (ウラあり)

非防火
 巾94cm
 ウラなし A 800円/m² ウラあり AB 1,280円/m²
 ▶ 施工注意



PW-78 (ウラなし)

非防火
 巾94cm
 ウラなし A 940円/m²
 ▶ 施工注意

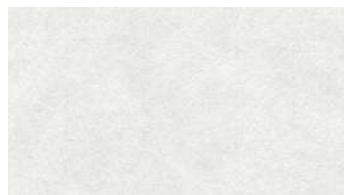
※ラウファーザー・寒冷紗は見本帳の有効期間が異なります。当見本帳中に価格改定となる可能性もございますのでご了承ください。

マグネット \ お好みの壁紙がマグネットボードに /

サンマグネシタジ (下地材)

📌 マグネット

壁紙と組合わせて使用する鉄粉入りの下地材です。



K304

非 防火

巾92cm × 12m乱巻 0.85mm厚
SS 9,790円/m² (9,000円/m)

防サビ

〈使用イメージ〉



磁力評価 (参考値)

紙厚: 64g/m²

マグネットの種類	A4サイズ	A3サイズ
丸形マグネット (2個止め) コクヨマク-40NB	2枚	1枚
マグネットバー コクヨマク-T201NB 200L	2枚	1枚

※K304の上にFE76217を施工した場合の測定値です。
※上記の試験結果は測定値であり、保証値ではありません。
※磁力の目安を示す資料です。掲載している磁石を推奨するものではなく、磁力の強い磁石を使用されることをおすすめします。

〈施工ならびにご使用上のご注意〉

着磁性能は上貼りする壁紙によって異なります。厚みのある壁紙や凹凸の深い壁紙を上貼りとすると十分な性能が発揮されない場合があります。事前にサンプル等でご確認ください。
サンマグネシタジを巾継ぎした上から壁紙を施工すると、壁紙表面に継ぎ目部分の段差が浮き出るおそれがあります。化粧断ちをしたうえで、入念なパテ処理をしていただくことをおすすめします。
フィルムを表面に加工した壁紙をサンマグネシタジの上から施工する場合、表面にフクレ等が発生する場合があります。オープンタイムを長めに取るなど、注意して施工してください。
製品重量が重いため、現場状況によっては複数名での施工をおすすめします。
裏面に鉄粉シートを使用しており、製品側面・小口がサビにより経年で変色するおそれがあります。
布ウラの商品です。ペンリダイニックス糊 (BB-307) を相手糊にして施工してください。

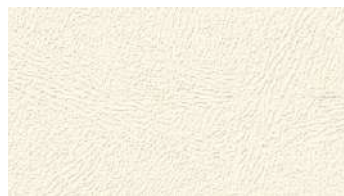


サンマグネット

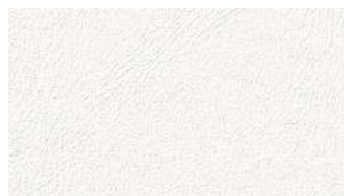
📌 画紙・ピン

📌 マグネット

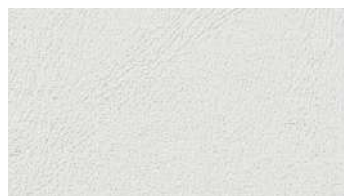
鉄粉入りのため、マグネットでの掲示も可能な掲示板クロスです。



K302



K303



K308

非 防火

巾92cm × 12m乱巻 0.75mm厚 製品重量: 2.0kg/m²
SS 9,790円/m² (9,000円/m)

防サビ

磁力評価 (参考値)

紙厚: 64g/m²

マグネットの種類	A4サイズ	A3サイズ
丸形マグネット (2個止め) コクヨマク-40NB	3枚	2枚
マグネットバー コクヨマク-T201NB 200L	5枚	3枚

※上記の試験結果は測定値であり、保証値ではありません。
※磁力の目安を示す資料です。掲載している磁石を推奨するものではなく、磁力の強い磁石を使用されることをおすすめします。

〈施工ならびにご使用上のご注意〉

製品重量が重いため、現場状況によっては複数名での施工をおすすめします。
裏面に鉄粉シートを使用しており、製品側面・小口がサビにより経年で変色するおそれがあります。
布ウラの商品です。ペンリダイニックス糊 (BB-307) を相手糊にして施工してください。
巾継ぎして施工した場合、ジョイント部分が目立つことがあります。

K308



ホワイトボード

ニューサンホワイトボード

マーカー マグネット プロジェクター

ホワイトボード専用マーカーでの書き消しや、マグネットでの掲示が可能です。プロジェクター投映にも対応します。



K351-1

非防火

巾93cm × 12m乱巻 0.85mm厚
SS 20,970円/m² (19,500円/m)

防サビ

K351-2

非防火

巾121cm × 9m乱巻 0.85mm厚
SS 21,080円/m² (25,500円/m)

防サビ

磁力評価(参考値)

紙厚:64g/m²

マグネットの種類	A4サイズ	A3サイズ
丸形マグネット(2個止め) コクヨマク-40NB	3枚	2枚
マグネットバー コクヨマク-T201NB 200L	5枚	3枚

※上記の試験結果は測定値であり、保証値ではありません。

※磁力の目安を示す資料です。掲載している磁石を推奨するものではなく、磁力の強い磁石を使用されることをおすすめします。

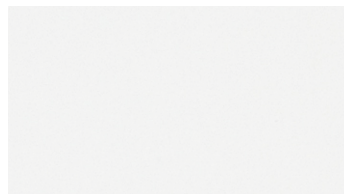
〈施工ならびにご使用上のご注意〉

ジョイント部分が目立つことがありますので、あらかじめお含みおさください。光の角度によっては、商品の表面が若干波打ったように見える場合があります。壁紙用の接着剤で施工できるように、商品裏面をメリヤスしてあります。製品重量が重いので、現場状況によっては複数名での施工をおすすめします。商品の端部が鋭利なため、手を切らないように注意してお取り扱いください。使用環境によっては光源の映り込みが発生する場合があります。より精度の高い投映性能をお求めの場合は「リアテック ホワイトボードシート」をおすすめします。裏面に鉄粉シートを使用しており製品側面・小口がサビにより経年で変色するおそれがあります。布ウラの商品です。ペンリダインミックス糊(BB-307)を相手糊にして施工してください。巾継ぎして施工した場合、ジョイント部分が目立つことがあります。筆記には推奨マーカー・推奨イレーザーをご使用ください。推奨マーカー・推奨イレーザー以外をご使用の場合、筆記性・消去性に問題が出る場合があります。

リアテック ホワイトボードシート

マーカー プロジェクター

ホワイトボード専用マーカーでの書き消しや、プロジェクター投映に対応する粘着剤付化粧フィルムです。金属板と合わせることでマグネットで掲示が可能です。また、TW-1000に限り、目地に折り曲げて施工することができます。

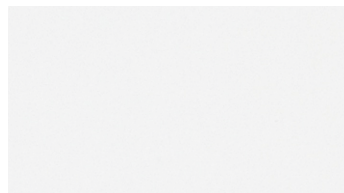


TW-1000

書き消し + 投映

不燃 防火種別1-4

巾122cm
SS 9,500円/m² (11,400円/m)



TW-2000

書き消し専用

非防火 防火種別6-2

巾122cm
SS 9,500円/m² (11,400円/m)

機能比較

	ホワイトボードマーカーでの書き消し	プロジェクター投映	折り曲げ施工
TW-1000	○*	○	○
TW-2000	◎	×	×

※推奨マーカー・イレーザーで書き消し可能

防火性能

	不燃材料	不燃石膏ボード	準不燃材料	金属板	アルミニウム合金板
TW-1000	不燃	不燃	準不燃	不燃	不燃
TW-2000	—	—	—	不燃	不燃

※TW-2000は不燃材料、不燃石膏ボード、準不燃材料に施工した場合、非防火になりますのでご注意ください。

※TW-1000・TW-2000の表示価格や製品仕様、および経歴は2021-2023リアテックvol.11掲載時のものであり、予告なく改定する場合があります。最新情報につきましては、弊社営業窓口までお問合せください。

〈施工ならびにご使用上の注意〉

ジョイント部分が目立つことがありますので、あらかじめお含みおさください。基本的な施工方法は一般的なリアテックに準じますが、一部特性が異なります。詳細は最新のリアテック見本帳をご確認ください。下地の凹凸が筆記性や消去性、投映画像に影響を与えますので入念な下地処理をお願いします。フィルムへの光の照射具合によって、表面に細かなキズやムラが見える場合があります。筆記には推奨マーカー・推奨イレーザーをご使用ください。推奨マーカー・推奨イレーザー以外をご使用の場合、筆記性・消去性に問題が出る場合があります。

施工要領書は
WEBページよりご覧ください



特設ページは
WEBページよりご覧ください



ホワイトボード・
マグネット



HIGH GRAFICA

Select Order

受注生産品 不燃 F☆☆☆☆

デジタルプリント壁紙「ハイグラフィカ」の新シリーズ。
指定サイズの品番を選ぶだけでオーダーが可能です。

450点以上の豊富なラインアップ

全バリエーションはWEBサイトをcheck!

サンゲツ セレクトオーダー



Disney ディズニー

ディズニーのキャラクターが壁紙に! 幅広いコレクションからお気に入りを探してください。



その他のディズニーのデザインはこちら

ミッキー&フレンズデザイン HZ-9001

ミッキー&フレンズが大集合!
大好きなキャラクターをインテリアに取り入れてみませんか?



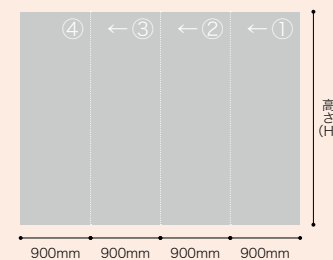
サイズ・価格

品番	HZ-9001
割付(W)mm/枚	W900×4枚
サイズ(W×H)mm	W3600×H2500
価格	108,000円/セット

ベース壁紙



製品規格・割付け



※商品に番号の印字がありますので右から順に施工してください。



※プリント巾は920mmです。両サイドの10mmを重ねしるとして柄を合わせて重ね断ちにて施工してください。



【ご注文時の注意点】

- ・別サイズでの制作も可能ですが、価格が異なりますので別途お問合せください。データによっては拡大した際に画質が粗くなる可能性がございます。
- ・追加で発注をされる場合、同データを使用しても多少の色差が発生することがありますので、お含みおきください。
- ・パソコン画面や紙への出力の場合と壁紙への印刷の場合では見え方が異なります。デザインや色の確認の際は現品見本をご確認ください。
- ・表面を強く擦ると色落ちすることがあります。拭き取りを行う際は硬く絞った布等で優しく拭き取ってください。

※ハイグラフィカは見本帳の有効期間が異なります。当見本帳中に価格改定となる可能性もございますのでご了承ください。

❗ ディズニーの壁紙は海外での販売はできません。国内のみのライセンス契約です。この壁紙は一般住宅及び個人使用目的のみで商業目的に使用することはできません。また、壁紙用途以外での使用やブランド名による営利目的での使用はできません。

モールドのみのデザイン(HZ-7541)を横に継いでも使用可能です。



シンデレラ/キャッスルデザイン HZ-9051

夢のシンデレラ城がアートに。まるで映画をみているような空間を演出してみませんか？

サイズ・価格

品番	HZ-9051
割付(W)mm/枚	W900×3枚
サイズ(W×H)mm	W2700×H2500
価格	81,000円/セット

ベース壁紙



※モールドデザイン(HZ-7541)についてはセレクトオーダーのWEBサイトより「アート&イラスト」カテゴリーをご確認ください。
※ご注文時の注意点はP.245をご覧ください。

© Disney



くまのプーさんとティガーデザイン HZ-9401

仲良しなプーさんとティガーがお部屋のアクセントに！

サイズ・価格

品番	HZ-9401
割付(W)mm/枚	W900×1枚
サイズ(W×H)mm	W900×H2500
価格	27,000円/枚

ベース壁紙



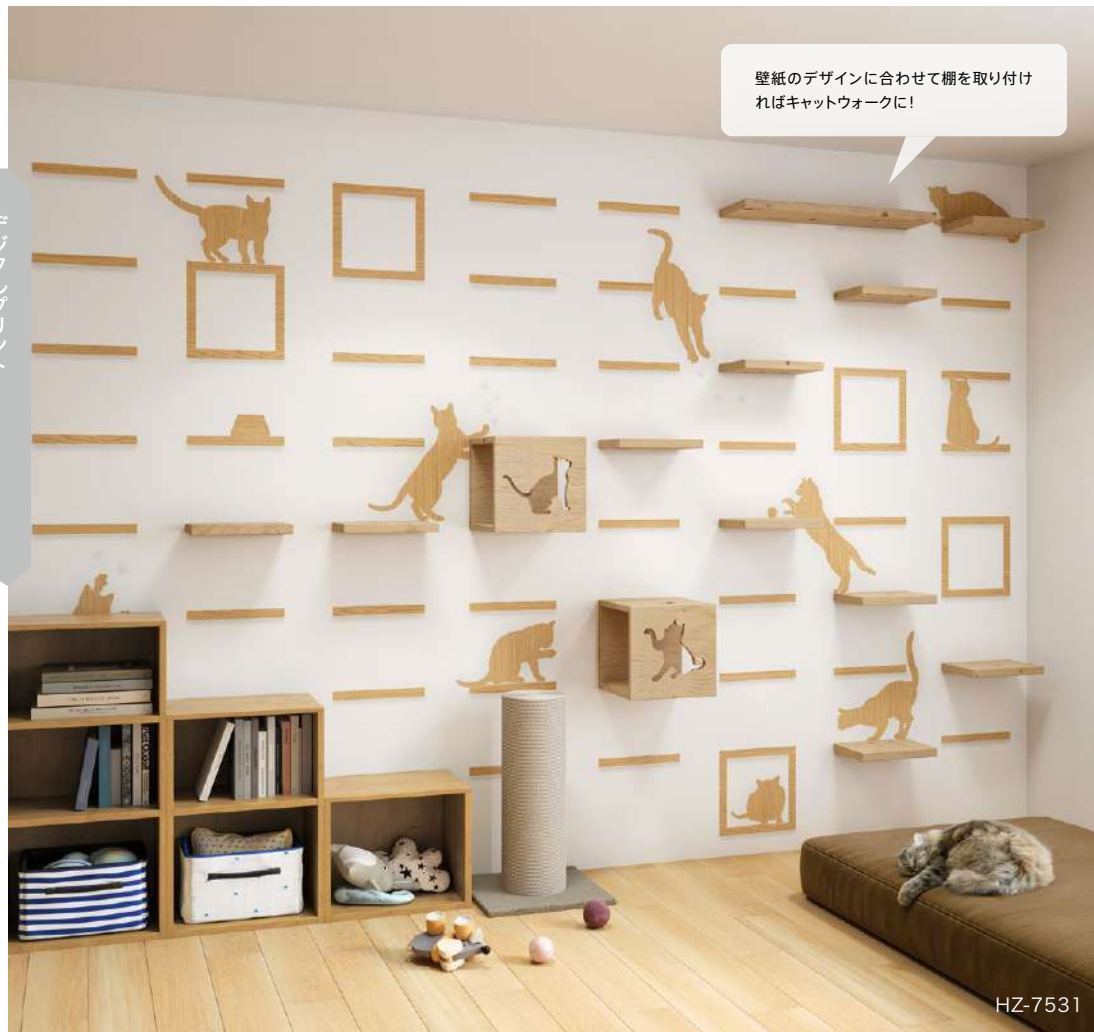
❗ ディズニーの壁紙は海外での販売はできません。国内のみのライセンス契約です。この壁紙は一般住宅及び個人使用目的のみで商業目的に使用することはできません。また、壁紙用途以外での使用やブランド名による営利目的での使用はできません。

デジタルプリント



その他の
アート&イラストの
デザインはこちら

キャットウォークにアレンジできる壁紙、オシャレな地図のデザインなど、コトを生み出し個性を表現する、豊富なバリエーション。



HZ-7531



HZ-7521・FE76657

キャットシェルフウォール オーク HZ-7531

愛猫家の方におすすめのネコグラフィック壁紙。ウォルナットタイプもWEBサイトにご用意しています。

W3600mm		H2500mm	サイズ・価格	
H2500mm			品番	HZ-7531
W3600mm		割付(W)mm/枚	W900×4枚	
H2500mm		サイズ(W×H)mm	W3600×H2500	
H2500mm		価格	96,000円/セット	
H2500mm		ベース壁紙		
H2500mm			D-003 サンド調	
H2500mm		<input type="checkbox"/> 防かび		

◀ 左右エンドレスでご使用いただけます。 ▶

※ご注文時の注意点はP.245をご覧ください。

ヴィンテージマップ グレー HZ-7521

木目と世界地図を組み合わせたデザイン。好きな写真、旅の思い出をマグネット留めて、壁面を自分流にアレンジしてみてください。

W3600mm		H2500mm	サイズ・価格	
H2500mm			品番	HZ-7521
W3600mm		割付(W)mm/枚	W900×4枚	
H2500mm		サイズ(W×H)mm	W3600×H2500	
H2500mm		価格	96,000円/セット	
H2500mm		ベース壁紙		
H2500mm			D-003 サンド調	
H2500mm		<input type="checkbox"/> 防かび		

※サンマグネタジを使用した場合、非防火となりますのでご注意ください。サンマグネタジの詳細はP.243をご覧ください。



その他の
フラウムの
デザインはこちら

フラウムは、アートカリグラファーのヨウコ フラクチュールと、空間デザイナーでアートディレクターの雲野一鮮によるデザイン&アートユニット。「文字 × 空間」「アート × デザイン」「手仕事 × 先端技術」をコンセプトとして、アートカリグラフィーの本質的価値や可能性を探り、空間からファッション、インテリア、プロダクトへと幅広い領域で展開。



HZ-8201・FE76242

陽気なテディベア HZ-8201

代表作「陽気なテディベア」に描かれたアートカリグラフィーは、パーツごとに文章が完結し、全てのパーツを縫い合わせると、イギリスやアメリカの童話「3匹のクマ」の物語に。左手には「ノック、ノック」と描かれている。老若男女問わず人気のある作品。

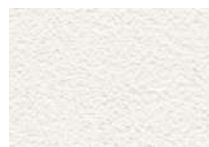


サイズ・価格

品番	HZ-8201
割付(W)mm/枚	W900×4枚
サイズ(W×H)mm	W3600×H2500
価格	108,000円/セット

ベース壁紙

D-003 サンド調



防かび

※ご注文時の注意点はP.245をご覧ください。



HZ-8205・FE76081 スマートジョイナー：SRJ-211

少しナルシストなウサギ HZ-8205

ドイツの詩人、リルケの詩がドイツ語で描かれた「少しナルシストなウサギ」。自然や芸術、女性の強さや優しさなど、fRAum[®]が考える美しさの本質を表現した作品。可愛さの中にも、お洒落で大人っぽいエッセンスを感じるのはヨウコ フラクチュールならではの。

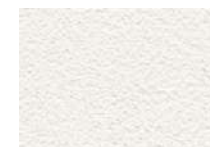


サイズ・価格

品番	HZ-8205
割付(W)mm/枚	W900×1枚
サイズ(W×H)mm	W900×H2500
価格	27,000円/枚

ベース壁紙

D-003 サンド調



防かび



その他の
クリエイターの
デザインはこちら

クリエイターたちによる独創的な世界観のデザインをインテリアに。新たな空間づくりに挑戦するデジタルプリント壁紙のコレクション。



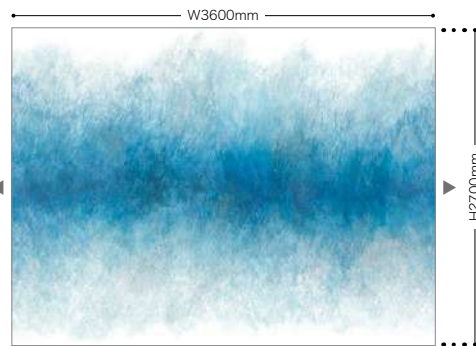
HZ-0083



HZ-0012

永遠の一瞬 HZ-0083

星佐和子氏が描く、北欧を感じさせる色調と繊細なタッチが特徴的なアート作品を壁紙に。



◀ 左右エンドレスでご使用いただけます。▶

サイズ・価格	
品番	HZ-0083
割付(W)mm/枚	W900×4枚
サイズ(W×H)mm	W3600×H2700
価格	116,400円/セット

ベース壁紙	
	D-003 サンド調
	防かび

Sawako Hoshi

テキスタイルデザイナー。フィンランド、ヘルシンキ在住。主に自然の美と記憶の中の風景をテーマに、クレヨンのスクラッチ技法を用いて制作している。2021年よりライフスタイルブランドarkiettiを立ち上げる。

笑顔の森 HZ-0012

武内祐人氏が描く、笑顔あふれるかわいい動物たちをインテリアに取り入れませんか？



◀ 左右エンドレスでご使用いただけます。▶

サイズ・価格	
品番	HZ-0012
割付(W)mm/枚	W900×3枚
サイズ(W×H)mm	W2700×H2500
価格	81,000円/セット

ベース壁紙	
	D-003 サンド調
	防かび

武内 祐人

画家。全国各地で個展を開催するほか、ライブペインティングも行う。また幼稚園や病院などの壁画も手がける。「I wish you are always Smiling.」というテーマで描かれたイラストは、雑誌や広告などで多数使用されている。

※ご注文時の注意点はP.245をご覧ください。

process #100 プロセス #100



その他の
プロセス#100の
デザインはこちら

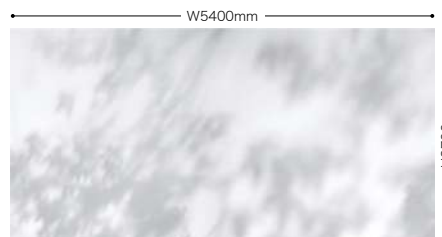
process#100は、「個性と洗練」をコンセプトにデザインから仕上げまで、プロセスを大切につくられたサンゲツオリジナルの壁紙コレクション。



HZ-5212

THROUGH THE LEAVES HZ-5212

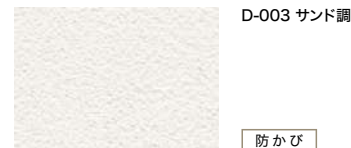
木々の隙間からこぼれる木漏れ日の柔らかい影と光をデザイン。
爽やかな風が木々を揺らす新緑の森をイメージしました。



サイズ・価格

品番	HZ-5212
割付(W)mm/枚	W900×6枚
サイズ(W×H)mm	W5400×H2700
価格	155,400円/セット

ベース壁紙



Landscape photo 風景写真



その他の
風景写真の
デザインはこちら

思い出の旅先や、行ってみたい場所など、自然の写真で非日常空間を演出。
高画質データにより、風景を鮮明に表現することができます。



HZ-7025L

雲の海 HZ-7025L

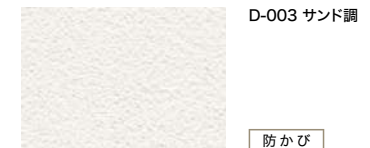
壮大な雲の海を壁紙にしました。
ふかふかのベッドと合わせると、まるで雲の上で過ごしているかのよう。



サイズ・価格

品番	HZ-7025L
割付(W)mm/枚	W900×4枚
サイズ(W×H)mm	W3600×H2500
価格	108,000円/セット

ベース壁紙



※ご注文時の注意点はP.245をご覧ください。

見切り材(スマートジョイナーⅡ・スマートコーナー)

スマートジョイナーⅡ

平面用

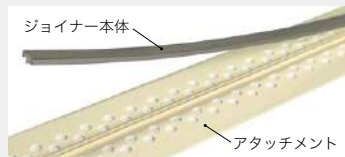
壁紙のジョイント部分を美しく演出する、平面用見切り材

巾7mmの細身でスタイリッシュな見切り材が新登場。アタッチメントをあらかじめ下地に施工しておく先付けタイプの平面用見切り材です。



POINT 1

下地に施工したアタッチメントにジョイナー本体をはめ込んで取り付け

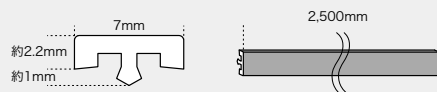


POINT 2

さまざまなインテリア空間に馴染むシンプルな形状

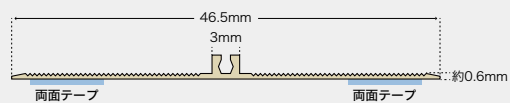


ジョイナー本体
(H2,500mm × 7mm 巾)



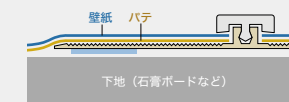
アタッチメント

(H2,500mm × 46.5mm 巾)



施工イメージ

- ① 付属の両面テープと接着剤を併用して下地にアタッチメントを取り付ける
- ② バテ処理をして下地とアタッチメントの段差を平滑にする
- ③ 壁紙を貼る
- ④ ジョイナー本体を取り付ける



※ 詳細は右記の二次元コードよりご確認ください

スマートコーナー

コーナー用

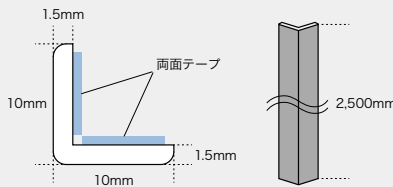
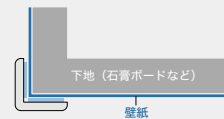
コーナーの補強・貼り分けに最適

コーナー部分の補強や、出隅での壁紙の貼り分けを可能にする後付けタイプのコーナー用見切り材です。



POINT

付属の両面テープと瞬間接着剤(BB-546)を併用して壁紙の上から簡単に取り付けることができます。



規格 H2,500mm × 10mm巾(90°)

施工要領書はこちら

スマートジョイナーⅡの施工方法についてはこちらの二次元コードより施工要領書をご確認ください。



■スマートジョイナーⅡ・スマートコーナー 本体価格一覧

カラー・材質	単色 材質：ABS樹脂オレフィンシート貼						メタリック 材質：ABS樹脂PVCシート貼	
	ホワイト	オフホワイト	アイボリー	ライトグレー	ウォームグレー	ブラック	シルバー	シャンパンゴールド
スマートジョイナーⅡ (平面用見切り材本体)	SRJ-211 600円/本	SRJ-212 600円/本	SRJ-213 600円/本	SRJ-214 600円/本	SRJ-215 600円/本	SRJ-216 600円/本	SRJ-251 900円/本	SRJ-252 900円/本
スマートコーナー (コーナー用見切り材本体)	SCN-11 1,200円/本	SCN-12 1,200円/本	SCN-13 1,200円/本	SCN-14 1,200円/本	SCN-15 1,200円/本	SCN-16 1,200円/本	SCN-51 1,500円/本	SCN-52 1,500円/本

■スマートジョイナーⅡ アタッチメント

品番：SRJ-AT1 価格：600円/本



SRJ-251・SRJ-AT1



SCN-12

モールド(装飾用見切り材)

天井の廻り縁や腰壁の見切り、額縁などに使用することで、インテリアをエレガントに演出します。

商品の特長

■ グレードアップ

高いデザイン性で、ワンランク上のラグジュアリーな空間を演出します。ヨーロッパの伝統的なインテリアから、モダンなスタイルまで幅広くお使いいただけます。

■ スピード施工

寸法安定性に優れ、加工性もよく作業効率もアップします。

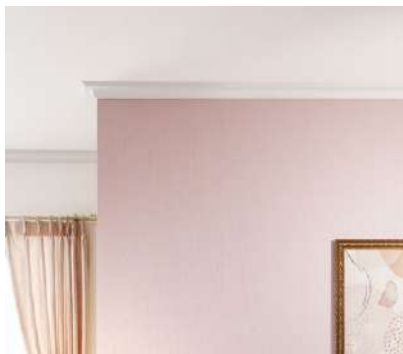
【額縁】



壁の仕上げ材を上下で分ける際の見切りとして、また、壁面に設置する絵画等の額縁やアクセント装飾として幅広く使用できます。

◀MM 90(額縁)

【廻り縁】



天井と壁の接地部に使用することで、お部屋のインテリアをグレードアップさせます。

◀MM 80(廻り縁)

商品ラインアップは
WEBページより
ご覧ください



モールドは製造元の変更に伴い、商品の仕様・ラインアップが変更になります。詳細はこちらをご覧ください。

※別途施工要領書をご用意しております。
弊社営業窓口までお問い合わせください。
※厚み・サイズ・色に多少のばらつきがございます。
施工時に現場にて調整してください。
※モールドは見本帳の有効期間が異なります。
当見本帳中に価格や仕様が変更になる場合があります。

[モールド 詳細はこちら](#)



MM 81・MM 84

カラーコーク・接着剤

推奨接着剤・副資材カタログ

BENRIDAIN

2023.4-2024
ベンリダイ



◀WEBカタログはこちら

サンゲツ ベンリダイ



壁紙、床材の施工に使えるサンゲツの推奨接着剤・副資材のカタログです。価格についてはWEBカタログにてご確認ください。

■カラーコーク

豊富なアクセントクロスにも対応!

カラーコークが34色展開にボリュームアップ!

全点
常備在庫

コンパクトな
200gタイプも
ご用意



30色展開

品番	容量
BB-101~BB-130	200g/本

- 主成分 : アクリル共重合樹脂
- 施工可能m数 : 40m/200g
- 適応下地 : 石膏ボード
- 入り単位 : 10本/ケース、5ケース/BOX



4色展開

品番	容量
BB-467~BB-470	500g/本

- 主成分 : アクリルエマルジョン樹脂
- 施工可能m数 : 100m/500g
- 適応下地 : 石膏ボード
- 入り単位 : 6本/ケース、4ケース/BOX

カラーコーク色一覧 (全34色)

BB467 ※ ホワイト	BB469 ※ ライトアイボリー	BB116 モスグレー	BB111 ライトブルー
BB129 ブルーホワイト	BB468 ※ アイボリー	BB117 ダークグレー	BB128 ブルーグリーン
BB118 スカイグレー	BB112 ライトナチュラル	BB121 ローズグレー	BB127 ブルー
BB122 シャドーホワイト	BB113 ナチュラル	BB125 サニーブラウン	BB105 ダークブルー
BB109 ライトグレー	BB120 ライトベージュ	BB130 ライトブラウン	BB110 パープル
BB126 ダークホワイト	BB470 ※ ニューベージュ	BB108 キャラメル	BB104 ライトパープル
BB119 グレー	BB106 ベージュ	BB115 ブラウン	BB103 ライトピンク
BB107 アッシュグレー	BB124 エクルベージュ	BB114 ダークブラウン	BB102 イエロー
	BB123 サンドベージュ	BB101 ライトグリーン	

※印は500gのタイプです。それ以外は200gのタイプにてご用意しています。

用途 内装用ワンタッチコーキング剤

使用方法 枠周りなどに付着しないように、養生テープなどで適切に処置してください。充填前に表面の汚れを落とし、ノズルの先端を適度に切り落とします。充填後に指を水に濡らして平らにしてください。使用後はノズルの先端をテープで保護してください。

注意事項 差し込む隙間が広い場合はお使いいただけません。カラーコークは壁紙と多少の色差がありますのでお含みおきください。硬化前の色と目標色に差がある場合がありますが硬化後に変化し、目標色に近づきます。実際の商品の色と紙面掲載の色では見え方が異なります。色の確認の際はご注意ください。

■接着剤

希釈タイプ



でんぷん糊のスタンダードタイプ

- 室内環境に優しいホルマリンを含まない接着剤です。

NEW サンゲツ糊

JIS/F☆☆☆☆

品番	容量
BB-378	18kg

- 主成分 : 澱粉
- 色 : 白色
- 適応下地 : 石膏ボード
- JIS分類 : 2種1号
- 施工可能面積 : 180㎡/18kg

用途 各種壁紙用接着剤

使用方法 糊と水の調合比率は10:7を基本として、均一に混ぜ合わせてください。

原液タイプ



ビニル壁紙～エコ系壁紙にも対応

- 酢ビの配合により、高い接着力を発揮します。
- 室内環境に優しいホルマリンを含まない接着剤です。
- 貼り付け可能時間が長くゆとりをもって施工できます。

ミックス糊100

JIS/F☆☆☆☆

品番	容量
BB-304	18kg(6kg × 3袋)

- 主成分 : 澱粉・酢ビ
- 色 : 白色
- 適応下地 : 石膏ボード
- JIS分類 : 2種2号
- 施工可能面積 : 100~120㎡/18kg

用途 各種壁紙用接着剤

使用方法 原液のまま使用してください。

※ベンリダインは見本帳の有効期間が異なります。当見本帳中にベンリダイ見本帳が切り替わり、掲載商品や価格等に変更が生じる可能性もございますのでご了承ください。

壁紙の材料特性に関する注意

1 ジョイントや剥がれについて

壁紙は石膏ボードなどの下地材に有効巾でジョイントして施工するため、必ず継ぎ目が生じます。壁紙の仕様やデザイン、使用環境によっては継ぎ目が目立つ場合がありますのでご了承ください。また、壁紙の伸縮による目障りや経年での剥がれが生じる可能性があります。

2 変色について

壁紙自体は外的な影響を受けずに変色することはありません。紫外線による色褪せや、施工環境・使用環境によって変色・シミなどの変化が生じる場合があります。

施工上の注意（一般的な壁紙）

1 下地の調整

■ 下地の平滑仕上げ

壁紙の厚みはおおよそ1mm未満であり、下地の凹凸を壁紙だけで防ぐことはできません。下地が平滑になるよう、施工環境に応じた入念な下地処理を行ったうえで壁紙を施工してください。また、ネジ・クギ類も施工後の不陸や変色等の原因になるため、突起を完全に沈め、サビ止め処理をしてください。パテが壁紙に付着した場合は、壁紙の凹部に入り込まないよう慎重に除去するようにしてください。

■ 下地や状況に応じたシーラー処理

木質系・合板下地・コンクリート下地・モルタル下地に直接施工すると、壁紙にシミや変色が発生することがあります。それぞれ専用のシーラーで必ず下地処理をしてください。シーラー処理を施すことで、接着不良や変色を防ぎ、また、リフォーム時に剥がしやすくなります。

■ 下地と同色のパテを使用

パテは下地と同色のものをご使用ください。下地と異なる色のパテを使用すると、施工後に下地の色が透けて見える場合があります。

■ 下地は乾燥させてから

コンクリートやモルタルなどの湿式下地、およびシーラー・パテを施した箇所は十分に乾燥（水分率11%以下）してから施工を開始してください。乾燥が不十分な場合、壁紙の変色・剥がれ・かびが発生することがあります。

■ 浮いた裏打紙の処理

貼り替え時、以前貼られていた壁紙の裏紙が残っている場合、残った裏紙は完全に剥がしてから施工してください。そのまま施工すると目障りや浮きの原因になります。

■ 下地起因の変色等について

下地及び下地の内側からの影響を受けて、壁紙に変色やかびなどが発生する場合があります。石膏ボード下地の場合でも、木質構造材や断熱材等さまざまな施工環境要因で、明確な原因の特定が困難な変色が発生する可能性がありますのでご了承ください。

2 接着剤

■ 商品や施工環境に合わせた準備

商品特性や施工環境に合わせて接着剤の配合やオープンタイムを調整したり、部屋を暖めるなど配慮してください。特に5℃以下の環境では接着力が弱く、施工不良の原因になりますので、接着剤の注意事項を必ず守ってください。

■ 希釈・塗布量

接着剤の希釈は、接着剤メーカーの指定割合を守ってください。塗布量は130～140g/m²を目安とし、均一に塗布してください。

特に注意が必要な商品

デザインや製法、機能性などによる商品特性の違いや施工環境によって、壁紙の施工難易度は変わります。特殊な製法や素材を用いた壁紙や製品厚の薄い壁紙、汚れ防止機能のある壁紙などは、通常の壁紙と比較して施工難易度が高いため、施工費が割増しになる場合があります。各商品に表示している施工注意と以下の内容をあらかじめご確認の上、商品をご選定いただきますようお願いいたします。

■ 製品厚の薄い商品・表面がフラットな商品

間接照明の場合など使用環境によっては下地の凹凸が目立ちやすい商品です。特に入念な下地処理を行い、糊タマリに注意して施工してください。糊付け後は大きくたたみ、折りジワに注意して、上積みは避けてください。また見る角度や環境によってジョイント部分が目立つ場合があります。

3 表面強度について

衝撃やひっかき、摩擦によってキズや破れが発生する場合がありますのでご注意ください。

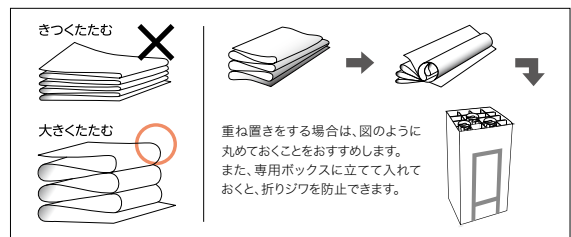
4 ひび割れについて

建物や下地の振動により、壁紙表面にひび割れ（クラック）が生じることがあります。特に異なる下地材のジョイント部分や、構造材がない部分での下地のつなぎ部分では、振動等による動きが大きくなり、壁紙がひび割れやすくなります。壁紙単体では振動によるひび割れを防ぐことはできませんのでご了承ください。

■ 糊付け後の注意点

壁紙に糊付け後、適切なオープンタイムを取ってください。施工を容易にするとともに、フレや目障りの発生を防ぎます。また、壁紙をきつ折りたたんだり、湾曲部に荷重がかからないようにしてください。折りジワが発生し、元に戻らない場合があります。

【糊付け後のたたみ方】



3 貼り付け

■ ロット番号・施工上の注意の確認

同じ空間に施工する場合は、同一ロットの商品をご使用ください。別ロット品で施工した場合、色違い等の不具合が生じることがあります。また、施工上の注意も十分にご確認の上、施工するようにしてください。

■ 有効巾について

壁紙は必ず有効巾でご使用ください。重ねしろは有効巾に含みません。有効巾を超えた使用は、左右色違いの原因となります。

■ 石膏ボード下地の注意点

カッターで石膏ボードの原紙まで切り込むと目障りの原因となりますので、カットの際は下敷きテープをご使用ください。また、ボードの継ぎ目付近ではジョイントしないでください。仕上がりに支障をきたすことがあります。

■ ベニヤ下地の注意点

ベニヤなどの木質下地に重ね断ち施工する場合、カッターでシーラー塗布面を傷つけますとアクの滲み出しによる変色の原因になります。カットの際は必ず下敷きテープを使用し、シーラー塗布面を傷つけないようにしてください。

■ 柄合わせについて

柄合わせに必要な商品は見本帳に「リピート」を表示しています。リピートの値は理論値であり誤差が生じます。施工の際は、ジョイントマークを参考に柄を目視で合わせて重ね断ちにて施工してください。

■ 濃色の商品

ひっかきキズや糊の拭き残しが目立ちやすいため、特に注意して施工してください。出隅・入隅への施工の際に、硬い刷毛や布などで強く擦ると表面が白化する場合があります。表面を過度にこすったり拭いたりすると、ツヤ感が変わるおそれがありますのでご注意ください。

■ 横に方向性のあるデザイン

横に方向性のあるデザインについては、通常の商品よりもジョイントが目立ちやすく、正確な柄合わせが困難です。あらかじめご了承ください。

■ フィルム汚れ防止・スーパー耐久性

モルタル・ベニヤ下地に施工する場合は、フレやアクを防ぐため、シーラー

5 色の見え方について

見本帳の現品見本や写真と実際の商品では、多少の色差が生じる場合があります。光源や使用環境によっても色が違って見える場合があります（メタメリズム）。また、製造時のロットによって多少の色差が生じる場合がありますのでご了承ください。

■ ジョイント位置について

ジョイントは商品の端部同士としてください。端部と中央部でジョイントした場合、色差が生じるおそれがあります。また、天地・左右を確認の上、同一方向で施工してください。特に開口部の上下への施工や、貼り足しや部分補修で残材を使用する場合、一部分のみを横貼りすると色違いが起こりやすいため、ご注意ください。

【壁紙端部の表示について】



■ 付着した接着剤や汚れの処理

壁紙の表面や廻り縁などに糊・汚れなどが付かないよう十分ご注意ください。付着した場合は、きれいな水を含ませた布で直ちに拭き取り、最後に乾拭きしてください。糊や汚れが付着したまま放置すると、かびや変色の原因になります。

■ 貼り出し確認

品質には万全を期しておりますが、念のため壁紙を3巾ほど施工した時点で商品に問題のないことをご確認ください。明らかに欠陥があると判断された場合には、直ちに作業を中断し販売店または弊社営業窓口までご連絡いただけますようお願い申し上げます。3巾以降の施工費賠償については、お受けいたしかねますのでご了承ください。

4 養生

■ 施工後は自然乾燥を

施工後は、接着剤が安定するまで自然乾燥させてください。急速に乾燥させると剥がれ・めくれなどの原因になります。

■ 養生テープについて

粘着力の強いテープの使用は破れや汚れ、変色の原因になりますのでご注意ください。

処理をしてください。オープンタイムは長めに取ってください。オープンタイム不足はフレ等の原因になることがあります。糊付け後は折りジワがつかないように大きくたたみ、上積みは避けてください。エアーや水分が抜けにくく、特に低温時にはフレが生じやすいためご注意ください。出隅の納めの際は折り曲げた壁紙の表面からきれいな布でしっかりとおさえてください。施工後は表面に付着した糊や汚れをきれいに拭き取ってください。拭き残しがあると変色の原因になることがあります。

■ ふりまき壁紙（MEGURuWALL / 珪藻土 / 大理石チップなど）

一般ビニル壁紙とは素材が異なりますので施工やメンテナンスの際には注意が必要です。詳細は各商品ページをあらかじめご確認ください。

商品選択上の注意

1 壁紙の選定について

壁紙にはさまざまな色柄や機能性の商品があり、仕様や厚み、デザインにより特性が異なります。それぞれの特性や注意点を十分に確認のうえ、ご選定ください。

2 防火性能について

建築物の内装仕上げに関しては、建築基準法により防火上の基準が定められており、建築物の用途や規模・構造に応じて、認定を受けた材料を使用することが義務づけられています。見本帳の商品サンプル掲載ページでは、防火性能(防火認定区分)を目安として表示しておりますが、防火性能は壁装材の防火認定だけでなく、下地基材および施工方法との組み合わせによって規定されるものですのでご注意ください。詳細は巻末の別冊資料にてご確認ください。

3 防かび性能について

壁紙工業会制定の防かび壁紙の性能規定に基づき、試験結果が0の商品に「防かび」の表示をしています。

菌糸の発育	結果の表示
肉眼および顕微鏡下でかびの発育が認められない	0
肉眼ではかびの発育が認められないが、顕微鏡下では明らかに確認できる	1
肉眼でかびの発育が認められ、発育部分の面積は試料の全面積の25%未満	2
肉眼でかびの発育が認められ、発育部分の面積は試料の全面積の25%以上～50%未満	3
菌糸はよく発育し、発育部分の面積は試料の全面積の50%以上	4
菌糸の発育は激しく、試料全面を覆っている	5

*表示は試験片5点の平均を計算し、小数点第一位を四捨五入して行う。

防かび表示商品には、防かび加工をしてありますが、壁紙単体でかびの発生を防ぐことはできません。かびの発生は建物の構造や室内環境に大きく影響されます。常に換気を心がけ、風通しを良くして、湿度の上昇を抑えてください。施工時に防かび剤を糊に添加すると、より効果的です。

4 汚れ防止性能について

壁紙工業会制定の汚れ防止壁紙の性能規定に基づき、表面に汚れ防止性能を目的とするフィルムを貼り合わせた壁紙であり、且つ試験結果が4級以上の商品に「汚れ防止」の表示をしています。

等級	判定基準	備考
5級	汚れが汚染用グレースケール5号程度のもの	汚れが残らない
4級	汚れが汚染用グレースケール4号程度のもの	汚れがほとんど残らない
3級	汚れが汚染用グレースケール3号程度のもの	やや汚れが残る
2級	汚れが汚染用グレースケール2号程度のもの	かなり汚れが残る
1級	汚れが汚染用グレースケール1号またはその程度をこえるもの	汚れが濃く残る

5 表面強化性能について

壁紙工業会制定の表面強化壁紙の性能規定に基づき、試験結果が4級以上の商品に「表面強化」の表示をしています。

等級	判定基準
5級	一見視で特に変化が見られない
4級	多少表面傷が見られるが、比較的大きな表面層の破れ等は見られない
3級	表面層の破れが明確に見える
2級	表面が破けて紙等の裏打材が明らかに見える(長さ1cm未満)
1級	表面が破けて紙等の裏打材が明らかに見える(長さ1cm以上)

上記の表面強度は目安であり、強い衝撃や鋭利なものによるひっかき、過度な摩擦はキズや破れの原因となりますのでご了承ください。

6 壁紙表面への付着物について

壁紙表面にさまざまな物質が付着して変色のように見える場合があります。特に濃色の商品において目立つ場合がありますので予めご了承ください。

7 使用環境について

高温、多湿、水濡れの環境や屋外での使用はお避けください。天井や間接照明付近など、下地の段差が目立つ場所にご使用になる場合は、厚みのある商品をお選びいただくことをおすすめします。

8 柄合わせの必要な商品について

柄合わせを必要とする商品は、要尺が無地系の商品よりも多くなりますのでご注意ください。施工の際は見本帳などの「リポート」表示を参考に柄合わせしてください。

9 パールインクやラメを使用した商品について

パールインクやラメを使用した商品は、壁紙表面を衣類等で擦るとパールやラメの粒子が付着することがありますのでご注意ください。

10 施工費について

汚れ防止壁紙や製品厚が薄く表面がフラットな壁紙などは、一般ビニル壁紙と比較して施工難易度が高いため、施工費が割増しになる場合があります。あらかじめ商品特性や現場の環境などをご確認の上、商品選択をお願いします。

壁紙のメンテナンス

1 一般注意事項

■ 入居後の換気

施工時の臭いが残っている場合がありますので、入居後一週間程度は十分に換気を行ってください。

■ 直射日光等からの保護

直射日光や熱風が長時間当たる場所では変退色するおそれがあります。カーテンやガラスフィルムなどで日除けを心がけてください。また、ストーブなどの暖房器具の熱風が壁紙に直接当たらないようご注意ください。

■ タバコの煙・キッチンの油煙について

タバコの煙やキッチンの油煙などは壁紙を短期間で黄変させ、頑固な汚れとなります。室内の換気を心がけてください。

■ 薬品や化粧品類を付着させない

スプレー式の薬品(殺虫剤・塗料・化粧品など)を壁紙に付着させないでください。また、傷薬などの医薬品や口紅なども付着させないでください。種類によっては付着した色が落ちなくなったり、壁紙が変色したりすることがあります。

■ 家具を壁面に密着させない

家具の塗料やベニヤに含まれる色素により、壁紙が変色することがあります。家具と壁紙の間は空間の余裕をとってください。変色だけでなく結露やかびの防止にもなります。

■ ゴム製品を壁面に密着させない

壁面にゴム製品を密着させたり、ゴム系接着剤を使用したテープ等を使用しないでください。塩化ビニル壁紙に含まれる可塑剤と、ゴム製品に含まれる酸化防止剤が化学反応を起こし、変色等が発生する恐れがあります(ゴム汚染)。

■ 粘着テープを貼らない

粘着テープ(セロハンテープやガムテープなど)を壁紙に貼らないでください。テープの粘着剤が壁紙に移行し、変色や汚れの原因となります。また、粘着テープを剥がす時に壁紙を破損するおそれがあります。特にゴム系接着剤は変色が起こりやすいためご注意ください。

2 汚れが付着したら

■ 一般ビニル壁紙の場合

飲食物や調味料などの汚れは、直ちに固く絞ったスポンジやタオルで汚れを吸い取るように拭き取ってください。落ちにくい場合は中性洗剤をご使用ください。壁紙表面に残った洗剤は変色の原因になりますので、真水かぬるま湯できれいに拭き取ってください。

※強い洗剤やシンナーなどの有機溶剤は、変色や表面破損の原因になりますので使用しないでください。

荷扱い・運搬上の注意

1 商品受領時のお願い

商品受領時には、納品書で品番・ロット・数量をご確認ください。万が一、ご注文と異なる品番や数量の商品が納品された場合は、販売店または弊社営業窓口までご連絡いただけますようお願い申し上げます。

2 施工注意の確認

商品の特性および施工上の注意をよくご理解の上、施工をお願いします。商品の出荷ラベルには施工注意の内容を表示しています。

3 荷扱い・保管時のお願い

■ 無理な運搬はしない

商品は重量物となるため、お取り扱いの際は十分な安全確保をし、無理な運搬はお避けください。事故や怪我の原因となります。

■ 保管はタテ置きで

商品はタテ置きで保管してください。ヨコ積みや井桁積みは置き跡がつきやすく、光沢差やエンボスつぶれの原因となりますのでお避けください。

■ 高所から落とさない

商品はトラックの荷台など高い所から落とさないでください。商品の破損や怪我の原因となります。

■ 保管上の注意点

商品の保管場所は火気・水・湿気・直射日光の当たる場所をお避けください。また、商品を地面へ直に置いて保管しないでください。

■ フィルム汚れ防止壁紙の場合

日常の汚れは、固く絞ったスポンジやタオルで水拭きしてください。落ちにくい場合は中性洗剤や消毒用アルコールをご使用ください。壁紙表面に残った洗剤は変色の原因になりますので、真水かぬるま湯できれいに拭き取ってください。

3 剥がれてきた壁紙のメンテナンス

部分的な剥がれであれば、剥がれが広がる前にゴミや埃を取り除いた後、壁紙の裏に文具用の糊や木工用ボンドをはみ出さないように塗布して、十分に圧着してください。剥がれてから時間が経ったものや、劣化して硬くなったものは補修が困難ですので、貼り替えをおすすめします。

4 かびについて

かびは見た目の悪さの問題だけでなく、アレルギーやぜんそくなど、病気の原因になることがありますので注意が必要です。壁紙はほとんどの商品に防かび性能がありますが、壁紙単体でかびの発生を防ぐことはできません。

■ かびを防ぐ

かびは建物の構造や生活環境に大きく影響を受けます。常に換気を心がけ、風通しを良くして、湿度の上昇を抑えてください。

■ かびが発生したら

かびが壁紙表面だけで発生している場合、早めに消毒用アルコールで拭き取るのが効果的です(壁紙の種類によっては表面が損傷する場合がありますので、目立たないところで試してからご使用ください)。かびが大量に発生してしまった場合は、専門業者に相談することをおすすめします。

5 結露について

結露や過度の湿気はシミ・剥がれ・かびの原因となりますので、室内の換気や湿度調整を心がけてください。

■ 換気・除湿

常に換気を心がけ、暖房器具などから発生する水蒸気を外へ排出してください。特に浴室や料理時の水蒸気などにはご注意ください。除湿器や吸湿剤などの活用も有効です。

■ 通気を良くする

家具裏などの隙間に余裕を取り、建物全体の空気の流れを良くする工夫をしてください。

■ 冬の結露について

冬場は室内と外気の気温差が大きく、結露が発生しやすい時期です。また、加湿器を使用した後などは特に発生しやすくなります。こまめな換気や除湿を心がけてください。

6 その他

壁紙は日頃からある程度のメンテナンスを行いながら、使用状況に応じて5～10年を目安に貼り替えをおすすめします。

廃棄上の注意

1 残材を焼却しない

ビニル壁紙の残材や見本帳を焼却しないでください。人体に影響を及ぼす有害物質が発生するおそれがあります。

2 産業廃棄物として処理する場合

ビニル壁紙の残材を産業廃棄物として処理する場合は、しかるべき資格を有する産業廃棄物処理業者に委託してください。

3 一般廃棄物として処理する場合

少量の残材を一般廃棄物(家庭ゴミ)として処理する場合には、市町村条例に基づき処分してください。

塩化ビニル製壁紙の「∞PVC」マーク表示について

「資源の有効な利用の促進に関する法律(資源有効利用促進法:平成13年4月1日施行)」により、塩化ビニル製壁紙は指定表示製品に分類され、分別を容易にするために「∞PVC」マークを表示することが義務づけられています。「∞PVC」マークは1㎡あたりに1つ以上表示しており、目視で確認できますが、壁紙表面への色の影響を抑えるため、淡い色のインクを使用しています。分別の際は、剥がした壁紙の裏面にブラックライトを照射させると、「∞PVC」マークの確認が容易です。

【価格ランク表】

ランク	種別	材料価格 (1㎡につき)	材料参考価格 (1坪につき)
A	一般品	～1,000 円	～3,300 円
AA		～1,200 円	～3,960 円
AB		～1,500 円	～4,950 円
B		～2,000 円	～6,600 円
C	中級品	～2,500 円	～8,250 円
D	高級品	～3,500 円	～11,550 円
S	特選品	～5,000 円	～16,500 円
SS		5,001 円～	16,501 円～

- 各商品の価格については別冊の価格表をご確認ください。
- 商品の価格には消費税は含まれておりません。

【表示記号について】

ウレタンコート

現品見本

ファイ
表示記号 商品番号 新商品マーク

FE70000 NEW ● リフォーム推奨品 ロングセラー

① 不燃 ② 防火種別0-0 ③ AA 1,090円/㎡ ④ 1㎡価格

⑤ 防かび 抗菌 表面強化

⑥ ▶施工注意 有効巾・リピート

巾00.0cm ↑00.0cm ↔00.0cm ●

① **不燃** 不燃石膏ボード(厚さ12mm以上)および不燃材料に施工した場合、不燃認定となる商品です。

準不燃 準不燃材料に施工した場合、準不燃認定となる商品です。
※防火認定につきましては、壁紙単体で認定されるものではなく、下地基材との組合せによって決まりますのでご注意ください。

② **防火種別** 防火種別を表示しています。詳しくは巻末の別冊資料にてご確認ください。

③ **価格ランク** 上記の価格ランク表にてご確認ください。

④ **リフォーム推奨品** 十分な厚みがあり、リフォーム(貼り替え)におすすめの商品です。下地の凹凸が目立ちにくく、きれいに仕上がりがやすい商品です。

ロングセラー 長期間見本帳に掲載され、ご愛顧いただいているロングセラー商品です。

⑤ **機能表示** 商品に備わっている機能性を表示しています。

防かび	抗菌	表面強化	スパー耐久性	汚れ防止
消臭	ウレタンコート	通気性	吸放湿	抗ウイルス
抗アレルギー	撥水	ストレッチ	防サビ	

⑥ ▶**施工注意** 施工の際に注意を要する商品です。十分にご確認の上、施工してください。

見本帳について

- 現品見本や見本帳写真と商品が若干異なる場合がありますのでご了承ください。
- 見本帳の現品見本は外観確認用であり、実際の商品とは物性が異なることがあります。
- 掲載商品の価格及び仕様は、当見本帳発行時(2023年5月)のものです。経済変動、品質の改善により、やむを得ず価格及び仕様を変更させていただく場合があります。ご注文の際は、販売店あるいは弊社営業窓口にご確認いただきますようお願い申し上げます。
- 当見本帳に記載されている各種試験データは測定値であり、保証値ではありませんのでご了承ください。
- 当見本帳に掲載している商品及び写真等を許可なく複製、転載することを固くお断りいたします。
- 表示価格は標準材料価格であり、消費税は含まれておりません。

見本帳の廃棄に関するお願い

不要となった見本帳につきましては、しかるべき資格を有する産業廃棄物処理業者に直接廃棄を委託していただきますようお願い申し上げます。



発行日 / 2023年5月

有効期限 / 2026年5月

発行所 / 株式会社サンゲツ

*見本帳の有効期限は、都合により変更する場合がありますのでご了承ください。

FILME

WALLCOVERINGS
2023-2026.5

BRAND SELECTION

marimekko

The Morris Chronicles

process#100

Disney

MOOMIN

SNOOPY

SCION

sangetsu

