

資源を再利用して生まれた
環境にやさしい壁紙「メグリウォール」

MEGURe WALL



樹脂の端材をリサイクル

KIRARI

FE78212・FE78213



お米の籾殻をリサイクル

ZARARI

FE78214・FE78215

FE78216・FE78217



JOU

FE78220・FE78221

FE78222・FE78223

ヒノキの端材をリサイクル

HINOKI

FE78218・FE78219



選択・施工上の注意はこちらから確認いただけます。

MEGURe WALLは、脱炭素社会の実現に向けたCO₂削減に貢献します



CO₂削減率

リサイクル材を使用することで、
ライフサイクルにおける
CO₂排出量を削減します。



再生材比率

商品における再生材比率を
表示しています。

※CO₂削減率はメグリウォールの代表品番と一般的なビニル壁紙を比較算定した数値を表示しています。

※再生材比率は商品仕様に基づき算定した理論値となります。

※上記数値は算定値であり、保証値ではありません。製造ロット等により多少の誤差は発生します。

【KIRARI・ZARARI・JOUの施工ならびにお取り扱い上の注意】

一般ビニル壁紙とは素材が異なりますので施工やメンテナンスの際には注意が必要です。製法上、粒子が欠落するおそれがあります。天然素材のため、ジョイント部分で色差が生じる場合があります。表面がややキズつきやすいため、施工やメンテナンスの際は慎重にお取り扱いください。汚れがつきやすいため、お取り扱いにはご注意ください。素材の特性により経年変化で部分的な変色などが起こる場合があります。フレキやアクを防ぐため、シーラー処理をしてください。シーラー処理をすることで下地の通気性を安定させ、壁紙表面の経年変化を軽減します。オープンタイムは15分程度を目安として短めに取ってください。糊付け後、長時間の養生は表面の粒子の欠落の原因となりますのでご注意ください。糊付け後は折りジワがつかないように大きいたたみ、上積みは避けてください。重ね裁ちをする場合は、常に鋭い刃先のカッターを使用し、下敷きテープを入れて施工してください。表面素材が剥がれるおそれがありますので、糊付け後のお取り扱いにはご注意ください。一般ビニル壁紙と比較して施工難易度が高いため、施工費が割増しになる場合があります。



FE78212
KEY-KILT ▶ NIKARI / APRIL TABLE low

KIRARI

捨てられるはずだった樹脂の端材をリサイクル。
やさしい素材感の中に散りばめられたラメが、明かりに照らされてキラキラと上品な輝きを放ちます。



FE78212



FE78213

準不燃 防火種別2-3 AA 1,090円/㎡

材料区分：その他(骨材)

巾92cm

防かび

▶施工注意

P.91の施工ならびにお取り扱い上の注意をご参照ください。
リサイクル材を使用しているため、製品の色や質感が見本帳チップと多少異なる場合があります。



FE78216
MASTERWAL ▶ MASTERWAL / LAZY DANISH SOFA peninsula 160L

ZARARI

お米を脱穀した際に出る籾殻を細かく砕いて再利用。
ざらりとした微細な籾殻が作り出すマットな質感は自然素材との相性も良く、落ち着いた空間に仕上がります。



FE78214



FE78215



FE78216



FE78217

不燃 防火種別1-1 AA 1,090円/㎡

材料区分：その他(骨材)

巾92cm

防かび

▶施工注意

P.91の施工ならびにお取り扱い上の注意をご参照ください。
天然素材を使用しているため、製品の色や質感が見本帳チップと多少異なる場合があります。



不燃



HINOKI

ヒノキを加工する際に出た端材を粉砕し壁紙の表面材として再利用。
温かみのあるヒノキの素材感が、空間に安らぎと癒しを与えます。



FE78218



FE78219

不燃 防火種別1-1 AA 1,090円/㎡

材料区分：無機質系壁紙(骨材)

巾92cm

防かび 吸放湿



CO2削減率

▶施工注意

施工時に表面材が接着剤の水分の影響を受け、白い粉末状となって手や牆で刷毛等に付着することがありますが、品質や性能には問題ありません。オープントイムの取り過ぎに注意して、15分程度を目安に施工してください。
その他の注意点は「ふりまき壁紙」と同様です。P.94をご参照ください。

JOU

お米を脱穀した際に出る籾殻を細かく砕いて再利用。
実りの源である穰を思わせる自然素材のテクスチャーが、やさしく空間をつつみ込みます。



FE78220

ロングセラー



FE78221

ロングセラー



FE78222

ロングセラー



FE78223

ロングセラー

不燃 防火種別1-1 AA 1,100円/㎡

材料区分：その他(骨材)

巾100cm

防かび 吸放湿

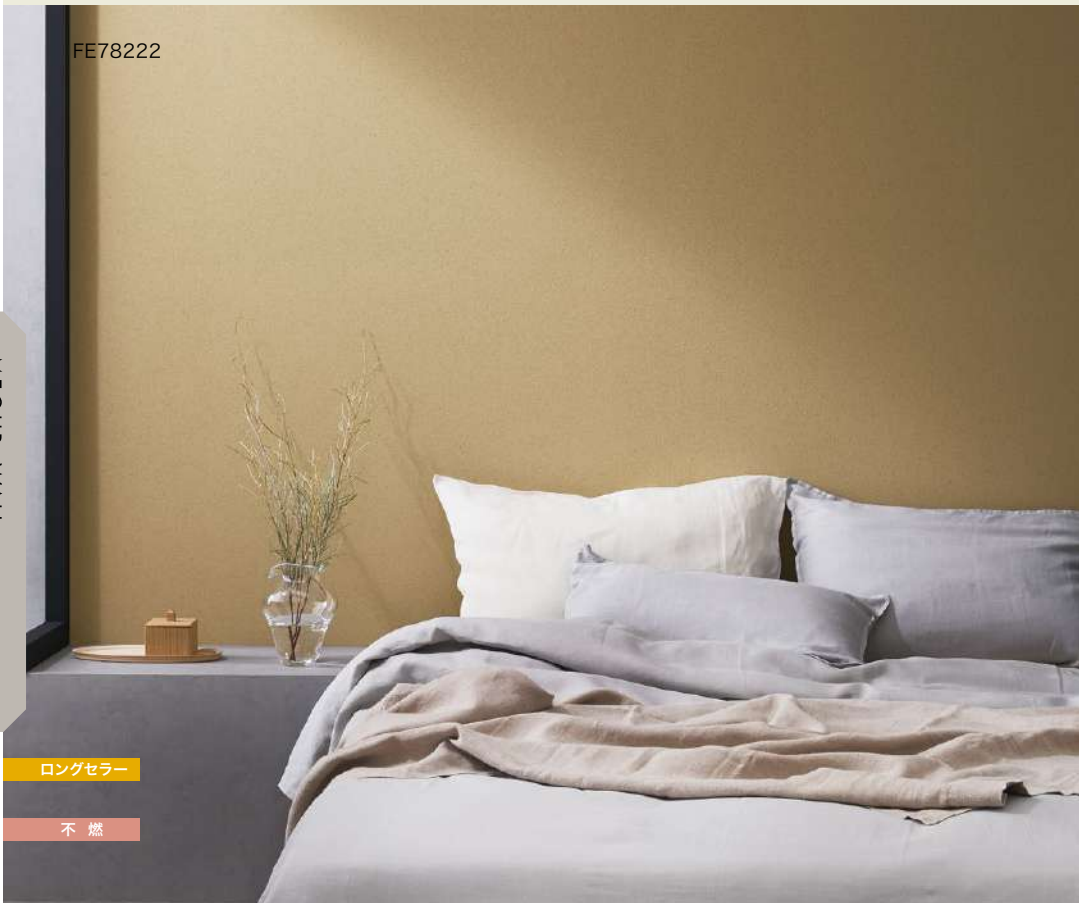


CO2削減率

▶施工注意

P.91の施工ならびにお取り扱い上の注意をご参照ください。
天然素材を使用しているため、製品の色や質感が見本帳チップと多少異なる場合があります。

FE78222



ロングセラー

不燃

珪藻土とは

植物の藻の一種である珪藻の殻の化石が、海底や湖底に沈殿してできた堆積物のこと。無数の細孔をもつ多孔質構造により、調湿効果や消臭効果があるといわれています。日本でも古くから内外壁の塗り材として主に使われてきました。

POINT1. 素材の風合い

自然素材ならではのテクスチャーが特長です。

POINT2. 調湿効果

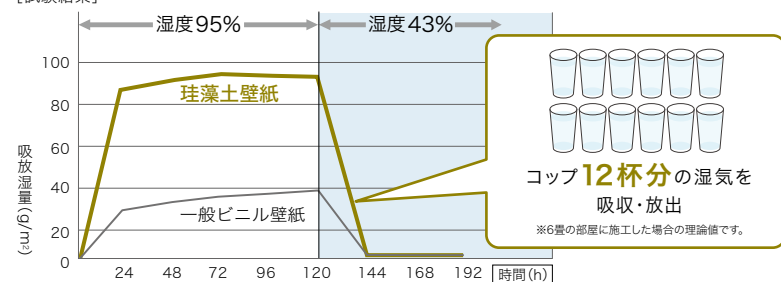
夏は湿気を吸い取り、冬は水分を放出して
お部屋の湿度を調節し結露やかびの発生を軽減します。

※使用環境により効果は異なります。

■ 吸放湿性試験

[試験方法] 壁紙を石膏ボードに貼り付け試験体とする。
室温30°C・湿度95%の状態での吸湿させた後、室温27°C・湿度43%で放湿させた場合の重さの変化を測定する。

[試験結果]

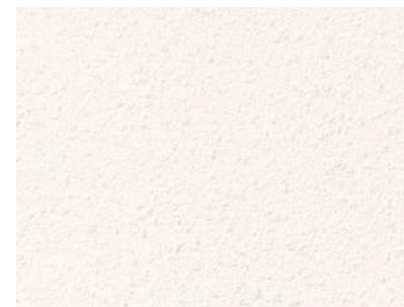


※上記の試験結果は測定値であり、保証値ではありません。

※環境や気候によって効果には差があります。



FE78229



FE78224

ロングセラー



FE78225

ロングセラー



FE78226



FE78227



FE78228



FE78229

不燃 防火種別1-1 AA 1,090円/m²

材料区分：無機質系壁紙(骨材)

巾92cm

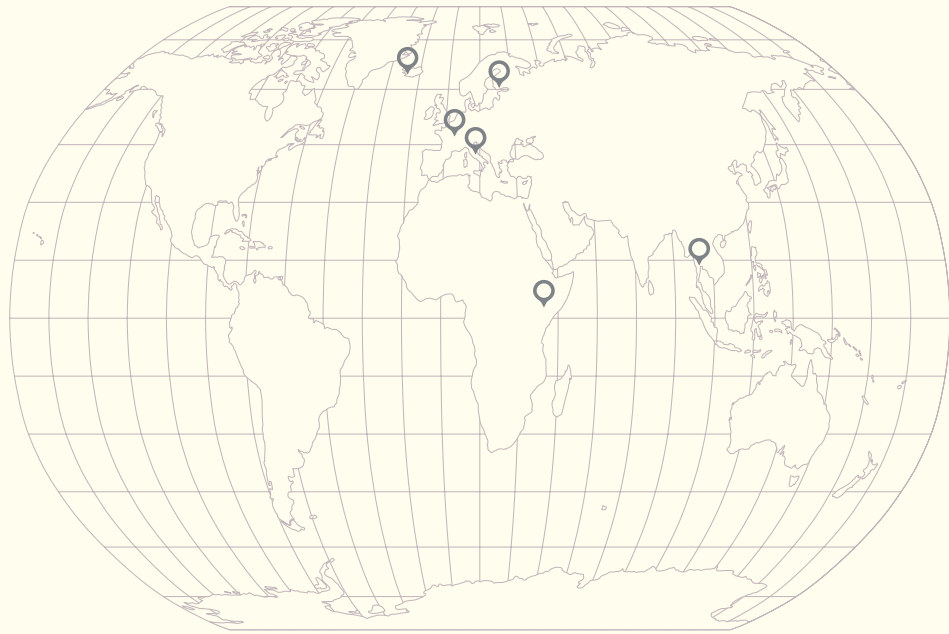
防かび 吸放湿

▶ ふりまき壁紙の施工注意

一般ビニル壁紙とは素材が異なりますので施工やメンテナンスの際には注意が必要です。
製法上、粒子が欠落するおそれがあります。
天然素材のため、ジョイント部分で色差が生じる場合があります。
表面がややキズつきやすいため、施工やメンテナンスの際は慎重にお取り扱いください。
汚れがつきやすいため、お取り扱いにはご注意ください。
素材の特性により経年変化で部分的な変色などが起こる場合があります。
フクレやアークを防ぐため、シーラー処理をしてください。
シーラー処理をすることで下地の通気性を安定させ、壁紙表面の経年変化を軽減します。
オープンタイムは15分程度を目安として短めに取ってください。
糊付け後、長時間の養生は表面の粒子の欠落の原因となりますのでご注意ください。
糊付け後は折りジワがつかないように大きなたみ、上積みは避けてください。
重ね裁ちをする場合は、常に鋭い刃先のカッターを使用し、下敷きテープを入れて施工してください。
表面素材が剥かれるおそれがありますので、糊付け後のお取り扱いにはご注意ください。
一般ビニル壁紙と比較して施工難易度が高いため、施工費が割増しになる場合があります。
天然素材を使用しているため、製品の色や質感が見本帳チップと多少異なる場合があります。

ロングセラー

不燃



世界を旅する中で、出会う色。



TABIPALE™

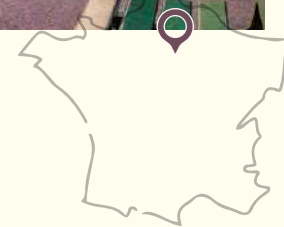
世界を歩き、旅すれば。

見たことのない景色に、感情が押し寄せる。

今まで見たことのない色に出会った瞬間、

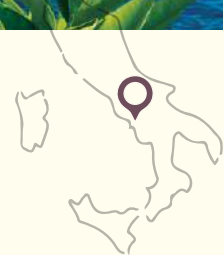
きっと人は美しいと感じるだろう。

そんな心を揺さぶる瞬間を切り取ったパレット、「TABIPALE」。



Paris in France

淡い光と甘い香りで満ちる、
花の都。



Amalfi in Italy

紺碧の海と太陽に抱かれた、
南イタリアのきらめき。



Helsinki in Finland

静けさと温もりに包まれた、
北欧の港町。



Blue Lagoon in Iceland

氷と温泉が織りなす、
幻想的な蒼の世界。



Bangkok in Thailand

熱気と香辛料が彩る、
エネルギーな都市の鼓動。



Masai Mara in Kenya

大地と空が果てしなく続く、
生命の色彩。

PARIS

in FRANCE



淡い光と甘い香りで満ちる、
花の都。

石造りの街を彩る、花々やショーウィンドウ。
マカロンの淡い香りと笑い声が、午後の風に溶けてゆく。



FE78231 NEW

Macaron pink
マカロンピンク



FE78232 NEW

Citronnée
シトロネ



FE78233 NEW

Rouge cafe
ルージュカフェ



FE78234 NEW

Framboise
フランボワーズ



FE78235 NEW

Seine river
セーヌリバー



FE78236 NEW

Paris garden
パリスガーデン



FE78237 NEW

Ecrû
エクリュ



リフォームおすすめ
不燃

不燃 防火種別1-4 AA 1,090円/m²

FE78231-78237 リフォームおすすめ

巾92cm

防かび 抗菌 撥水

▶ 施工注意

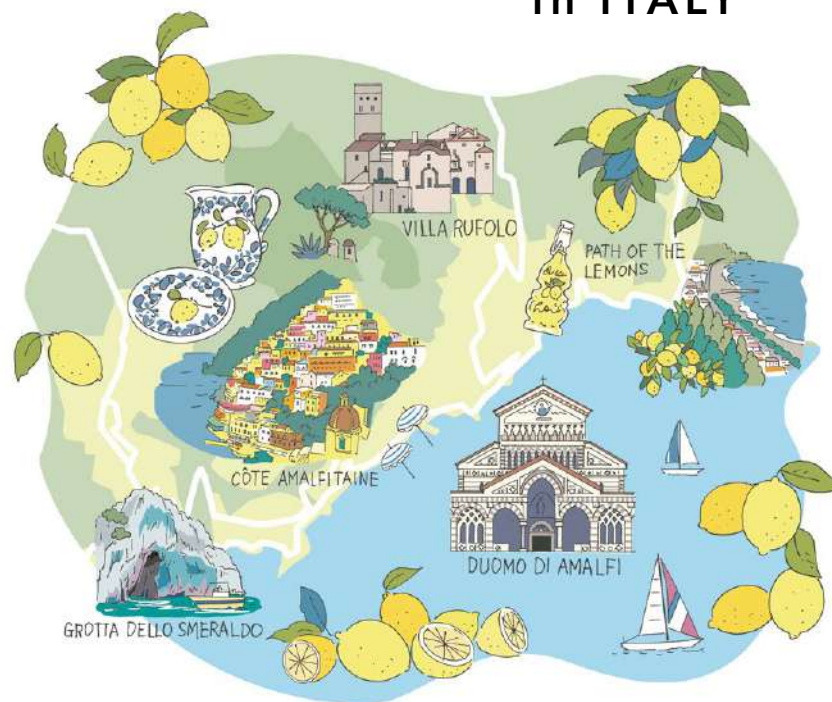
濃色の商品は、ひっかきキズや糊の拭き残しにご注意ください。

AMALFI

in ITALY

紺碧の海と太陽に抱かれた、
南イタリアのきらめき。

断崖に連なるカラフルな家々。
潮風に揺れるレモン畑と、光り輝く地中海の青。



FE78238 NEW

Limoncello
リモンチェッロ



FE78239 NEW

Lemon leaf
レモンリーフ



FE78240 NEW

Basilico
バジリコ



FE78241 NEW

Emerald sky
エメラルドスカイ



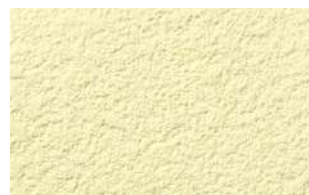
FE78242 NEW

Azure
アズール



FE78243 NEW

Italian ceramic
イタリアンセラミック



FE78244 NEW

Sunlight
サンライト



不燃 防火種別1-4 AA 1,090円/m²

FE78238-78244 **リフォームおすすめ**

巾92cm

防かび 抗菌 撥水

▶ 施工注意

濃色の商品は、ひっかきキズや糊の拭き残しにご注意ください。

リフォームおすすめ

不燃

静けさと温もりに包まれた、
北欧の港町。

木の香りとやわらかな毛布に包まれて、ゆっくりと目覚めていく雪明りの朝。
人々の暮らしが、静寂の中にそっと温もりを灯す。

HELSINKI

in FINLAND



FE78245 NEW

Crystal glass
クリスタルグラス



FE78246 NEW

Winter berry
ウィンターベリー



FE78247 NEW

Aurora mist
オーロラミスト



FE78248 NEW

Baltic sea
バルティックシー



FE78249 NEW

Reindeer
レインディア



FE78250 NEW

Nordic fir
ノルディックファー



FE78251 NEW

Lapland night
ラップランドナイト



リフォームおすすめ

不燃

不燃 防火種別1-4 AA 1,090円/m²

FE78245-78251 **リフォームおすすめ**

巾92cm

防かび 抗菌 撥水

▶施工注意

濃色の商品は、ひっかきキズや糊の拭き残しにご注意ください。

BLUE LAGOON

in ICELAND



氷と温泉が織りなす、
幻想的な蒼の世界。

火山の台地から立ちのぼる湯けむり。
乳白色の湯気と青い光が、時をゆるやかに溶かしてゆく。



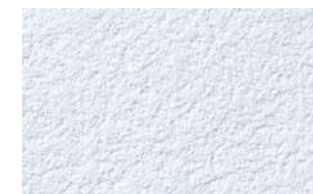
FE78252 NEW

Milky bubble
ミルキーバブル



FE78253 NEW

Silica mist
シリカミスト



FE78254 NEW

Ice spring
アイススプリング



FE78255 NEW

Lilac veil
ライラックベール



FE78256 NEW

Mineral
ミネラル



FE78257 NEW

Lava stone
ラバストーン



FE78258 NEW

Lagoon
ラグーン

不燃 防火種別1-4 AA 1,090円/㎡

FE78252-78258 リフォームおすすめ

巾92cm

防かび 抗菌 撥水

▶ 施工注意

濃色の商品は、ひっかきキズや糊の拭き残しにご注意ください。

BANGKOK

in THAILAND



熱気と香辛料が彩る、
エネルギーな都市の鼓動。

黄金の寺院に射す斜光。
市場の喧騒とスパイスの香りが、色鮮やかな街並みに広がる。



FE78259 NEW Temple orchid テンプルオーキッド



FE78260 NEW Neon yellow ネオンイエロー



FE78261 NEW Bamboo glow パンブーグロウ



FE78262 NEW Tuk Tuk blue トックトゥックブルー



FE78263 NEW Lotus porcelain ロータスポーセリン



FE78264 NEW Golden mango ゴールデンマンゴー



FE78265 NEW Spice market スパイスマーケット

不燃 防火種別1-4 AA 1,090円/㎡ FE78259-78265 リフォームおすすめ

巾92cm
防かび 抗菌 撥水

▶施工注意
濃色の商品は、ひっかきキズや糊の拭き残しにご注意ください。

リフォームおすすめ
不燃

大地と空が果てしなく続く、
生命の色彩。

草原を渡る風と、沈みゆく夕陽。
サバンナに息づく動物たちの鼓動が、赤土の大地と共に刻まれる。



FE78266 NEW

Safari green
サファリアグリーン



FE78267 NEW

Golden earth
ゴールデンアース



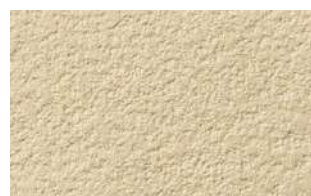
FE78268 NEW

Masai shuka
マサイシュカ



FE78269 NEW

Savanna
サバンナ



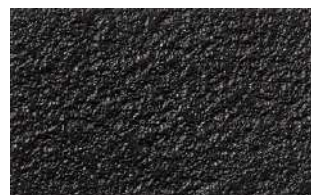
FE78270 NEW

Sand beige
サンドベージュ



FE78271 NEW

Ceremonial violet
セレモニアルバイオレット



FE78272 NEW

Mara night
マラナイト

不燃 防火種別1-4 AA 1,090円/㎡

FE78266-78272 リフォームおすすめ

巾92cm

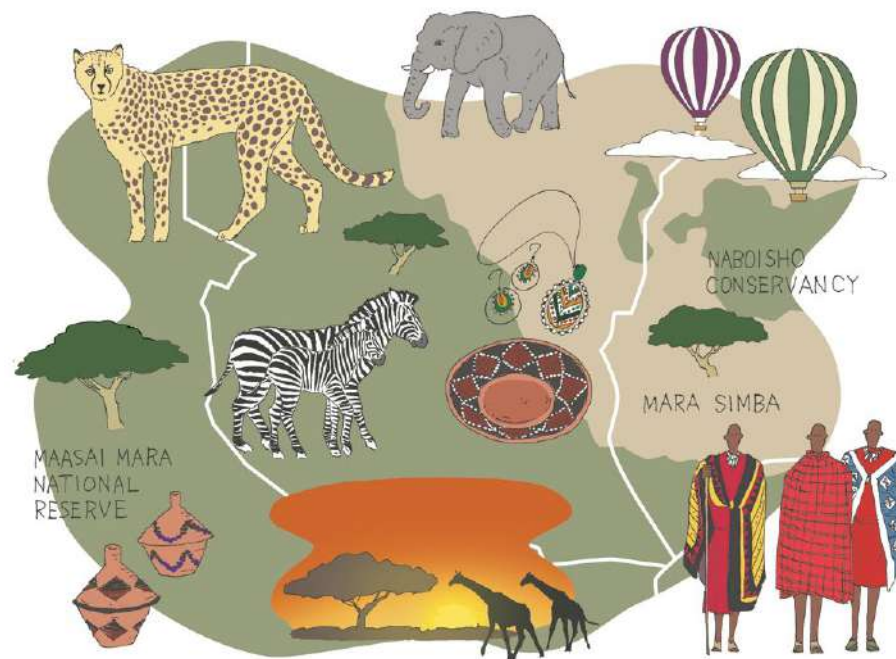
防かび 抗菌 撥水

▶ 施工注意

濃色の商品は、ひっかきキズや糊の拭き残しにご注意ください。

MASAI MARA

in KENYA



リフォームおすすめ

不燃

TABIPALE's Color chart



PARIS ▶ Macaron pink
マカロンピンク FE78231 (P.97)



PARIS ▶ Ecreu
エクリュ FE78237 (P.97)



AMALFI ▶ Sunlight
サンライト FE78244 (P.98)



HELSINKI ▶ Reindeer
レインディア FE78249 (P.99)



HELSINKI ▶ Winter berry
ウィンターベリー FE78246 (P.99)



MASAI MARA ▶ Sand beige
サンドベージュ FE78270 (P.102)



PARIS ▶ Citronnée
シトロンヌ FE78232 (P.97)



AMALFI ▶ Lemon leaf
レモンリーフ FE78239 (P.98)



PARIS ▶ Rouge cafe
ルージュカフェ FE78233 (P.97)



MASAI MARA ▶ Golden earth
ゴールドエンアース FE78267 (P.102)



BANGKOK ▶ Neon yellow
ネオンイエロー FE78260 (P.101)



BANGKOK ▶ Bamboo glow
バンブーグロウ FE78261 (P.101)



PARIS ▶ Framboise
フランボワーズ FE78234 (P.97)



AMALFI ▶ Italian ceramic
イタリアンセラミック FE78243 (P.98)



AMALFI ▶ Limoncello
リモンチェッロ FE78238 (P.98)



AMALFI ▶ Basilico
バジリコ FE78240 (P.98)



MASAI MARA ▶ Masai shuka
マサイシュカ FE78268 (P.102)



BANGKOK ▶ Spice market
スパイスマーケット FE78265 (P.101)



BANGKOK ▶ Golden mango
ゴールドマンゴー FE78264 (P.101)



PARIS ▶ Paris garden
パリスガーデン FE78236 (P.97)



MASAI MARA ▶ Savanna
サバンナ FE78269 (P.102)



MASAI MARA ▶ Safari green
サファリグリーン FE78266 (P.102)

心を揺さぶる色が重なり合い、
世界は一枚のパレットになる。



BLUE LAGOON ▶ Milky bubble FE78252 (P.100)
ミルキーバブル



PARIS ▶ Seine river FE78235 (P.97)
セーヌリバー



BLUE LAGOON ▶ Ice spring FE78254 (P.100)
アイススプリング



BLUE LAGOON ▶ Silica mist FE78253 (P.100)
シリカミスト



AMALFI ▶ Emerald sky FE78241 (P.98)
エメラルドスカイ



BLUE LAGOON ▶ Lagoon FE78258 (P.100)
ラグーン



BLUE LAGOON ▶ Lilac veil FE78255 (P.100)
ライラックベール



BLUE LAGOON ▶ Mineral FE78256 (P.100)
ミネラル



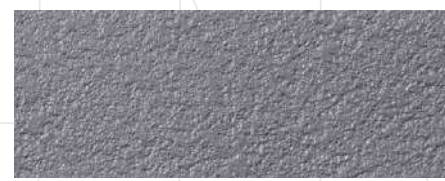
HELSINKI ▶ Aurora mist FE78247 (P.99)
オーロラミスト



BANGKOK ▶ Tuk Tuk blue FE78262 (P.101)
トゥクトゥクブルー



HELSINKI ▶ Crystal glass FE78245 (P.99)
クリスタルガラス



BLUE LAGOON ▶ Lava stone FE78257 (P.100)
ラバストーン



HELSINKI ▶ Nordic fir FE78250 (P.99)
ノルディックファー



AMALFI ▶ Azure FE78242 (P.98)
アズール



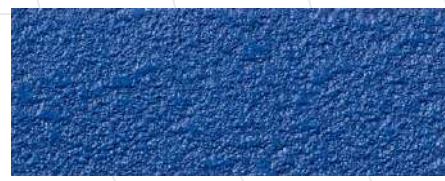
BANGKOK ▶ Temple orchid FE78259 (P.101)
テンプルオーキッド



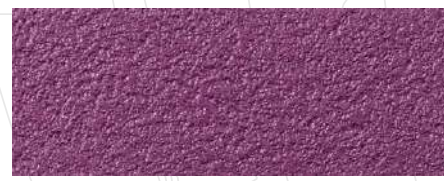
MASAI MARA ▶ Mara night FE78272 (P.102)
マラナイト



HELSINKI ▶ Baltic sea FE78248 (P.99)
バルティックシー



BANGKOK ▶ Lotus porcelain FE78263 (P.101)
ロータスポーセリン



MASAI MARA ▶ Ceremonial violet FE78271 (P.102)
セレモニアルバイオレット



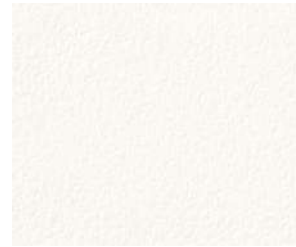
HELSINKI ▶ Lapland night FE78251 (P.99)
ラップランドナイト

COLOR PALETTE

White / Light beige (石目)



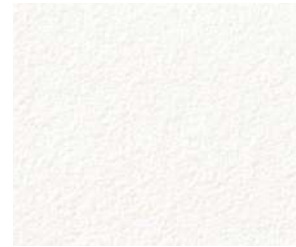
FE78590(P.177) 吸放湿



FE78611(P.180) 不燃 プロジェクター用



FE78578(P.174) 吸放湿



FE78605(P.179) 不燃 エコリフレクト



FE78568(P.171) キズに強い壁紙



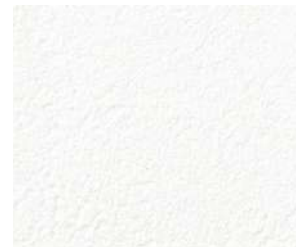
FE78429(P.144) 不燃 biocloth



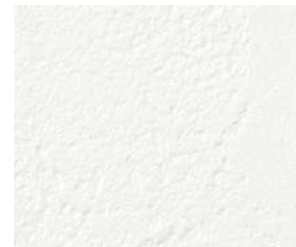
FE78381(P.130)



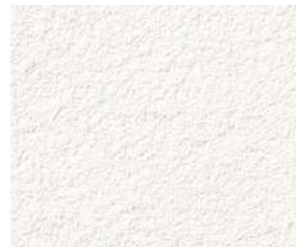
FE78295(P.118) 不燃



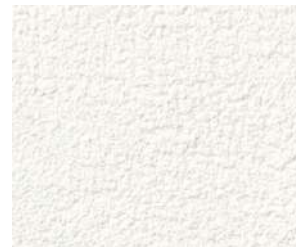
FE78417(P.141) 抗アレル



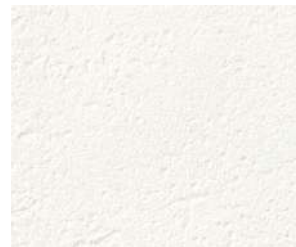
FE78552(P.168) キズに強い壁紙



FE78402(P.140) ハードストレッチ



FE78536(P.164) 汚れに強い壁紙



FE78418(P.141) 抗アレル



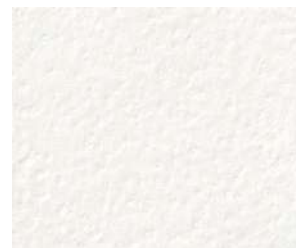
FE78566(P.171) 不燃 キズに強い壁紙



FE78592(P.177) 吸放湿



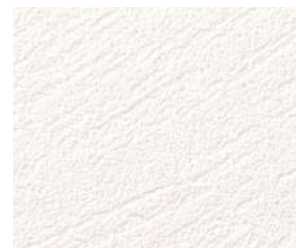
FE78299(P.118) 不燃



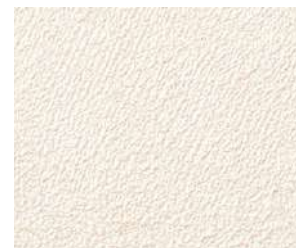
FE78567(P.171) 不燃 キズに強い壁紙



FE78450(P.147) 不燃



FE78544(P.165) 汚れに強い壁紙



FE78430(P.144) 不燃 biocloth



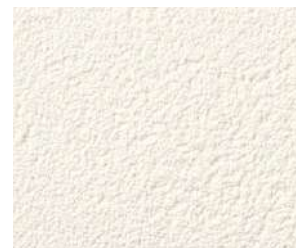
FE78296(P.118) 不燃



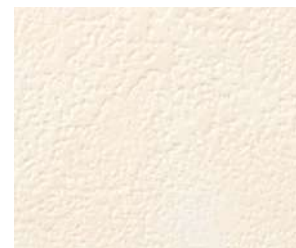
FE78581(P.174) 吸放湿



FE78569(P.171) キズに強い壁紙



FE78538(P.164) 汚れに強い壁紙



FE78517(P.159) 不燃 汚れに強い壁紙

White / Light beige (織物)



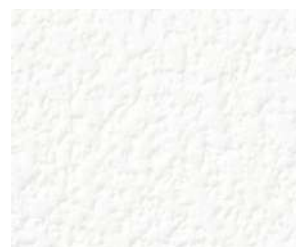
FE78521(P.160) 汚れに強い壁紙



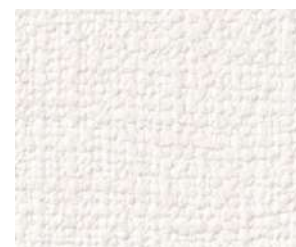
FE78457(P.149) ハードストレッチ



FE78465(P.150) ウレタンコート



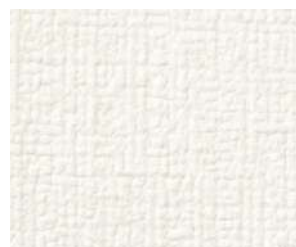
FE78496(P.155)



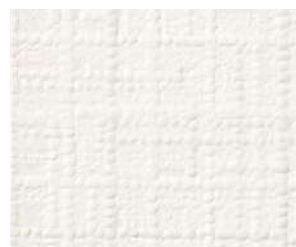
FE78458(P.149) ハードストレッチ



FE78572(P.171) キズに強い壁紙



FE78485(P.153) ウレタンコート



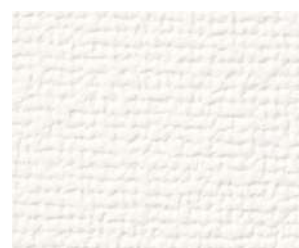
FE78486(P.153) ウレタンコート



FE78527(P.160) 汚れに強い壁紙



FE78473(P.151) ハードストレッチ



FE78459(P.149) 不燃



FE78574(P.172) キズに強い壁紙



FE78466(P.150) ウレタンコート



FE78461(P.149) ウレタンコート



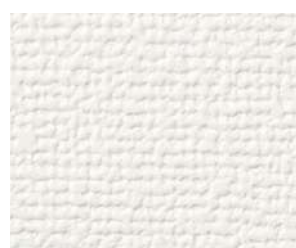
FE78386(P.131)



FE78573(P.171) キズに強い壁紙



FE78329(P.122) 不燃



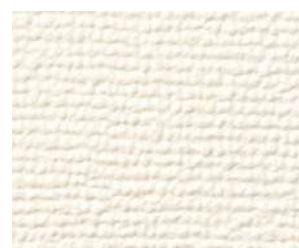
FE78460(P.149) 不燃



FE78467(P.150) ウレタンコート



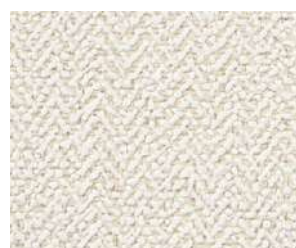
FE78469(P.151) ハードストレッチ



FE78522(P.160) 汚れに強い壁紙



FE78462(P.149) ウレタンコート



FE78453(P.148) 不燃



FE78356(P.125)



FE78474(P.151) ハードストレッチ

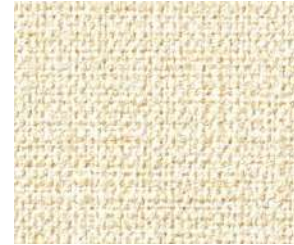
Beige



FE78579(P.174) 吸放湿



FE78781(P.248) 不燃 ウレタンコート



FE78481(P.152) ハードストレッチ



FE78409(P.140) ハードストレッチ



FE78560(P.169) キズに強い壁紙



FE78562(P.170) 不燃 キズに強い壁紙



FE78280(P.116) ウレタンコート



FE78482(P.152) ハードストレッチ



FE78559(P.169) キズに強い壁紙



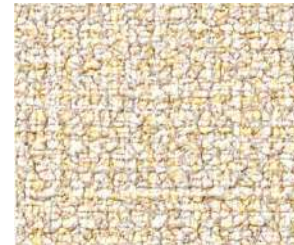
FE78545(P.165) 汚れに強い壁紙



FE78580(P.174) 吸放湿



FE78539(P.164) 汚れに強い壁紙



FE78351(P.124) ウレタンコート



FE78793(P.249) 不燃



FE78337(P.122) 不燃



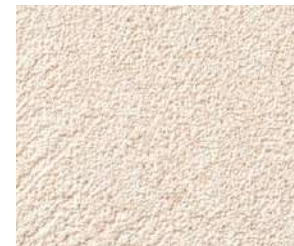
FE78782(P.248) 不燃 ウレタンコート



FE78410(P.140) ハードストレッチ



FE78477(P.152) ハードストレッチ



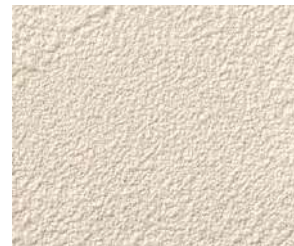
FE78546(P.165) 汚れに強い壁紙



FE78555(P.168) キズに強い壁紙



FE78478(P.152) キズに強い壁紙



FE78561(P.169) キズに強い壁紙



FE78794(P.249) ハードストレッチ

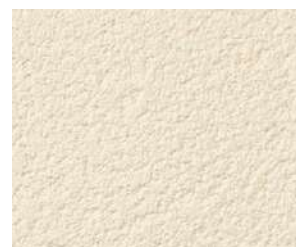


FE78355(P.125) ハードストレッチ



FE78483(P.152) ハードストレッチ

Brown



FE78237(P.97) 不燃



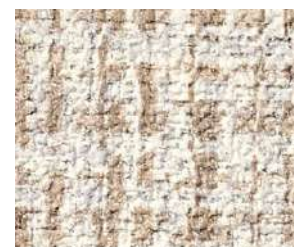
FE78346(P.123) 不燃



FE78563(P.170) 不燃 キズに強い壁紙



FE78307(P.118) 不燃



FE78347(P.123) 不燃



FE78270(P.102) 不燃



FE78475(P.151) ハードストレッチ



FE78479(P.152)



FE78291(P.116) ウレタンコート



FE78476(P.151) ハードストレッチ



FE78447(P.146) ハードストレッチ



FE78380(P.130)



FE78282(P.116) ウレタンコート



FE78484(P.152) ハードストレッチ



FE78286(P.116) ウレタンコート



FE78372(P.128)



FE78361(P.126) 不燃



FE78480(P.152)



FE78180(P.80) 不燃



FE78358(P.125)



FE78540(P.164) 汚れに強い壁紙



FE78448(P.146) ハードストレッチ



FE78375(P.129) 不燃



FE78354(P.124) ウレタンコート



FE78325(P.120) 不燃 キズに強い壁紙

Gray



FE78582(P.174) 吸放湿



FE78420(P.141) 抗アレル



FE78404(P.140) ハードストレッチ



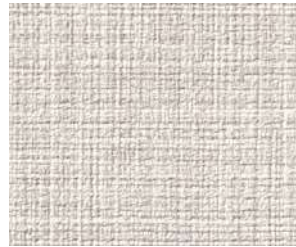
FE78454(P.148) 不燃



FE78300(P.118) 不燃



FE78554(P.168) キズに強い壁紙



FE78576(P.172) キズに強い壁紙



FE78431(P.144) 不燃 biocloth



FE78588(P.175) 吸放湿



FE78371(P.128)



FE78376(P.129) 不燃



FE78537(P.164) 汚れに強い壁紙



FE78452(P.147) 不燃



FE78408(P.140) ハードストレッチ



FE78436(P.145) ハードストレッチ



FE78432(P.144) 不燃 biocloth



FE78367(P.127) 不燃



FE78455(P.148) 不燃



FE78256(P.100) 不燃



FE78301(P.118) 不燃



FE78412(P.140) ハードストレッチ



FE78556(P.168) キズに強い壁紙



FE78360(P.126) 不燃



FE78377(P.129) 不燃



FE78382(P.130)

Black



FE78285(P.116) ウレタンコート



FE78589(P.175) 吸放湿



FE78456(P.148) 不燃



FE78257(P.100) 不燃



FE78557(P.168) キズに強い壁紙



FE78785(P.248) 不燃 ウレタンコート



FE78362(P.126) 不燃



FE78374(P.128)



FE78328(P.120) 不燃 キズに強い壁紙



FE78364(P.126) 不燃



FE78323(P.120) 不燃 キズに強い壁紙



FE78379(P.129) 不燃



FE78327(P.120) 不燃 キズに強い壁紙



FE78143(P.69) 不燃



FE78384(P.130)



FE78577(P.172) キズに強い壁紙



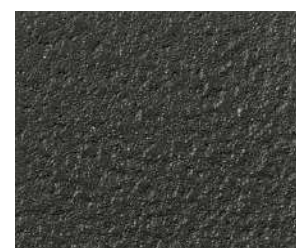
FE78389(P.131)



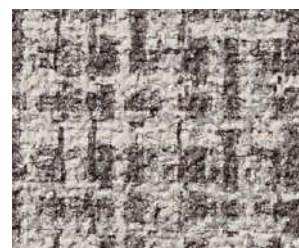
FE78140(P.68) ウレタンコート



FE78787(P.248) 不燃 ウレタンコート



FE78314(P.118) 不燃



FE78345(P.123) 不燃



FE78324(P.120) 不燃 キズに強い壁紙



FE78369(P.127) 不燃



FE78272(P.102) 不燃



FE78344(P.122) 不燃

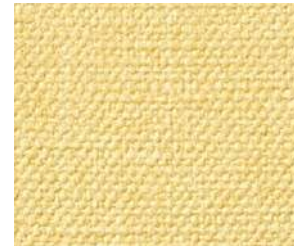
Yellow / Orange



FE78244(P.98) 不燃



FE78586(P.174) 吸放湿



FE78330(P.122) 不燃



FE78292(P.116) ウレタンコート



FE78281(P.116) ウレタンコート



FE78232(P.97) 不燃



FE78303(P.118) 不燃



FE78304(P.118) 不燃



FE78392(P.132) ウレタンコート



FE78293(P.116) ウレタンコート



FE78260(P.101) 不燃



FE78331(P.122) 不燃



FE78243(P.98) 不燃



FE78336(P.122) 不燃



FE78308(P.118) 不燃



FE78238(P.98) 不燃



FE78264(P.101) 不燃



FE78338(P.122) 不燃



FE78786(P.248) 不燃 ウレタンコート



FE78316(P.120) 不燃 キズに強い壁紙



FE78332(P.122) 不燃



FE78267(P.102) 不燃



FE78373(P.128)



FE78265(P.101) 不燃



FE78269(P.102) 不燃

Pink / Purple



FE78516(P.159) 不燃 汚れに強い壁紙



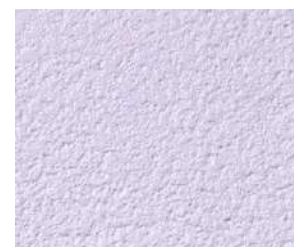
FE78231(P.97) 不燃



FE78385(P.131)



FE78284(P.116) ウレタンコート



FE78255(P.100) 不燃



FE78333(P.122) 不燃



FE78391(P.132) ウレタンコート



FE78349(P.123) 不燃



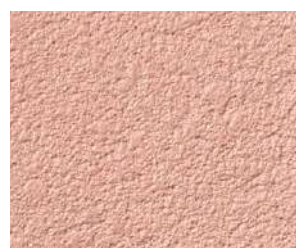
FE78388(P.131)



FE78259(P.101) 不燃



FE78315(P.120) 不燃 キズに強い壁紙



FE78246(P.99) 不燃



FE78309(P.118) 不燃



FE78334(P.122) 不燃



FE78271(P.102) 不燃



FE78352(P.124) ウレタンコート



FE78233(P.97) 不燃



FE78335(P.122) 不燃



FE78234(P.97) 不燃



FE78317(P.120) 不燃 キズに強い壁紙



FE78350(P.124) ウレタンコート



FE78310(P.118) 不燃



FE78268(P.102) 不燃



FE78318(P.120) 不燃 キズに強い壁紙



FE78294(P.116) ウレタンコート

Green



FE78518(P.159) 不燃 汚れに強い壁紙



FE78542(P.164) 汚れに強い壁紙



FE78288(P.116) ウレタンコート



FE78302(P.118) 不燃



FE78289(P.116) ウレタンコート



FE78393(P.132) ウレタンコート



FE78305(P.118) 不燃



FE78249(P.99) 不燃



FE78306(P.118) 不燃



FE78390(P.132) ウレタンコート



FE78239(P.98) 不燃



FE78339(P.122) 不燃



FE78340(P.122) 不燃



FE78365(P.127) 不燃



FE78241(P.98) 不燃



FE78784(P.248) 不燃 ウレタンコート



FE78378(P.129) 不燃



FE78240(P.98) 不燃



FE78250(P.99) 不燃



FE78247(P.99) 不燃



FE78261(P.101) 不燃



FE78321(P.120) 不燃 キズに強い壁紙



FE78266(P.102) 不燃

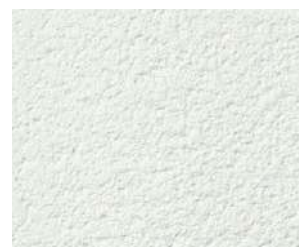


FE78236(P.97) 不燃



FE78320(P.120) 不燃 キズに強い壁紙

Blue



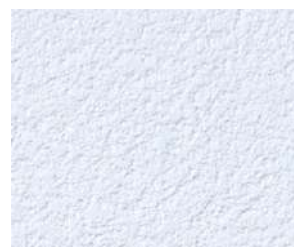
FE78253(P.100) 不燃



FE78547(P.165) 汚れに強い壁紙



FE78341(P.122) 不燃



FE78254(P.100) 不燃



FE78235(P.97) 不燃



FE78252(P.100) 不燃



FE78311(P.118) 不燃



FE78258(P.100) 不燃



FE78262(P.101) 不燃



FE78245(P.99) 不燃



FE78342(P.122) 不燃



FE78290(P.116) ウレタンコート



FE78248(P.99) 不燃



FE78242(P.98) 不燃



FE78363(P.126) 不燃



FE78368(P.127) 不燃



FE78312(P.118) 不燃



FE78383(P.130)



FE78263(P.101) 不燃



FE78343(P.122) 不燃



FE78370(P.128)



FE78322(P.120) 不燃 キズに強い壁紙



FE78394(P.132) ウレタンコート



FE78251(P.99) 不燃



FE78313(P.118) 不燃

TEXTURE & COLOR

TEXTURE & COLOR



壁紙: FE78288
カーテン: AC1537 (2026-2029 AC)



FE78280

Clay Mist クレイミスト

しっとりとしたマットな質感と穏やかな塗りのテクスチャー。
石膏を模したエンボスが光をやわらかく受け止め、空間に落ち着きと安らぎをもたらします。



準不燃 防火種別2-3 AA 1,090円/m²

巾92cm ↓32.1cm ↔46.2cm エンボスリピート

防かび 抗菌 撥水 表面強化 ウレタンコート

▶ 施工注意

濃色の商品は、ひっかきキズや糊の拭き残しにご注意ください。

TEXTURE & COLOR



壁紙 : FE78308
カーテン : SC7445 (2024-2028 STRINGS)



壁紙 : FE78302
カーテン : SC7436 (2024-2028 STRINGS)

MORRIS CHRONICLES PLAINS PALETTE モリス クロニクルズ プレーンズ パレット TEXTURE & COLOR

MORRIS CHRONICLESコレクションと合わせることができる、プレーンなカラーパレット。

インクのような青、漆喰のような赤、定番のグリーン。そのほかにも豊富なニュートラルカラーなど選び抜かれた色彩を、ベンキ調の質感で表現しています。



FE78295



FE78296



FE78297



FE78298



FE78299



FE78300



FE78301 **NEW**



FE78302



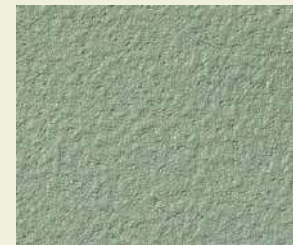
FE78303 **NEW**



FE78304



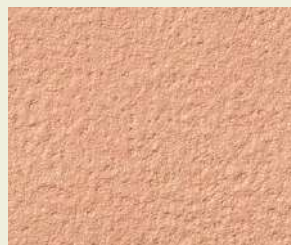
FE78305



FE78306



FE78307



FE78308



FE78309 **NEW**



FE78310



FE78311 **NEW**



FE78312



FE78313



FE78314

不燃 防火種別1-4 AA 1,090円/m²

巾92cm

防かび 抗菌 撥水

▶ **施工注意** 見る角度や環境によってジョイント部分が目立つ商品です。
 間接照明の場合など使用環境によって下地が目立つ商品です。
 入念な下地処理を行い、糊ダマりに注意して施工してください。
 糊付け後は大ききたたみ、折りジワに注意して、上積みは避けてください。
 濃色の商品は、ひっかきキズや糊の拭き残しにご注意ください。

❗ MORRIS CHRONICLESの壁紙は海外での販売はできません。国内のみのライセンス契約です。
 また、壁紙用途以外での使用や、ブランド名による営利目的での使用はできません。

TEXTURE &
COLOR



119 FE78315 · FE78658 (P.195)



FE78321



FE78323 · FE78319

Blackboard










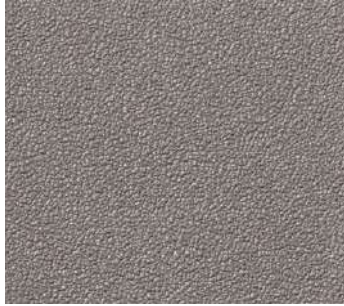


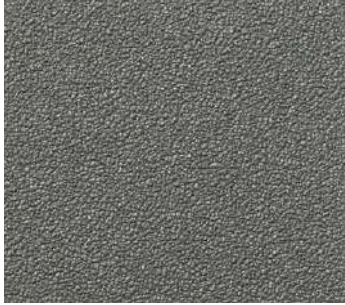

Designed by SUPPOSE DESIGN OFFICE Co., Ltd.

チョークで描き消しができる黒板クロス。

子ども部屋、キッチンのパントリー、カフェなど、アイデア次第でさまざまな空間にお使いいただけます。



※特許登録済

スーパー耐久性		スーパー耐久性		スーパー耐久性		スーパー耐久性	
	FE78315 spring blossom		FE78316 barley tea		FE78317 cactus flower		FE78318 brick red ロングセラー
スーパー耐久性		スーパー耐久性		スーパー耐久性		スーパー耐久性	
	FE78319 sea glass ロングセラー		FE78320 deep aqua ロングセラー		FE78321 grasshopper		FE78322 midnight ロングセラー
スーパー耐久性		スーパー耐久性		スーパー耐久性		スーパー耐久性	
	FE78323 clay ロングセラー		FE78324 charcoal		FE78325 garden soil		FE78326 study green
スーパー耐久性		スーパー耐久性					
	FE78327 graphite		FE78328 black ロングセラー				

不燃 防火種別1-4 AA 1,090円/㎡

巾92cm

防かび 抗菌 表面強化 スーパー耐久性 汚れ防止

▶ 施工ならびにお取り扱い上の注意

チョーク以外は使用しないでください。汚れやキズの原因になります。過度な力でチョークを使用しないでください。キズや凹みの原因になります。ジョイント部分や壁紙表面の凹部にチョークの粉がたまる場合があります。筆記したものを消す際には、マイクロファイバーウエスで丁寧に水拭きしてください。水拭きの際には、ウエスをこまめに洗いきれいな状態にして、数回繰り返し拭き取りしてください。水拭き後、壁紙表面にチョークの粉が詰まって残っている場合は、霧吹きで少量の水を吹き付けてから毛先の細かいブラシで軽く掻き出し、マイクロファイバーウエスで水拭きしてください。ジョイント部分を水拭きする際は壁紙の剥がれにご注意ください。壁紙表面に水分が残っている状態で書き込みをしないでください。チョークの粉が固まり除去できなくなるおそれがあります。繰り返し書き消しを行うと、徐々に汚れが残りやすくなり、完全にきれいな状態には戻りませんので予めご了承ください。一般ビニル壁紙と比較して施工難易度が高いため、施工費が割増しになる場合があります。「スーパー耐久性」の施工上の注意につきましてはP.167をご参照ください。

黒板クロスの使い方やメンテナンス方法は、動画でもご覧いただけます。



ロングセラー

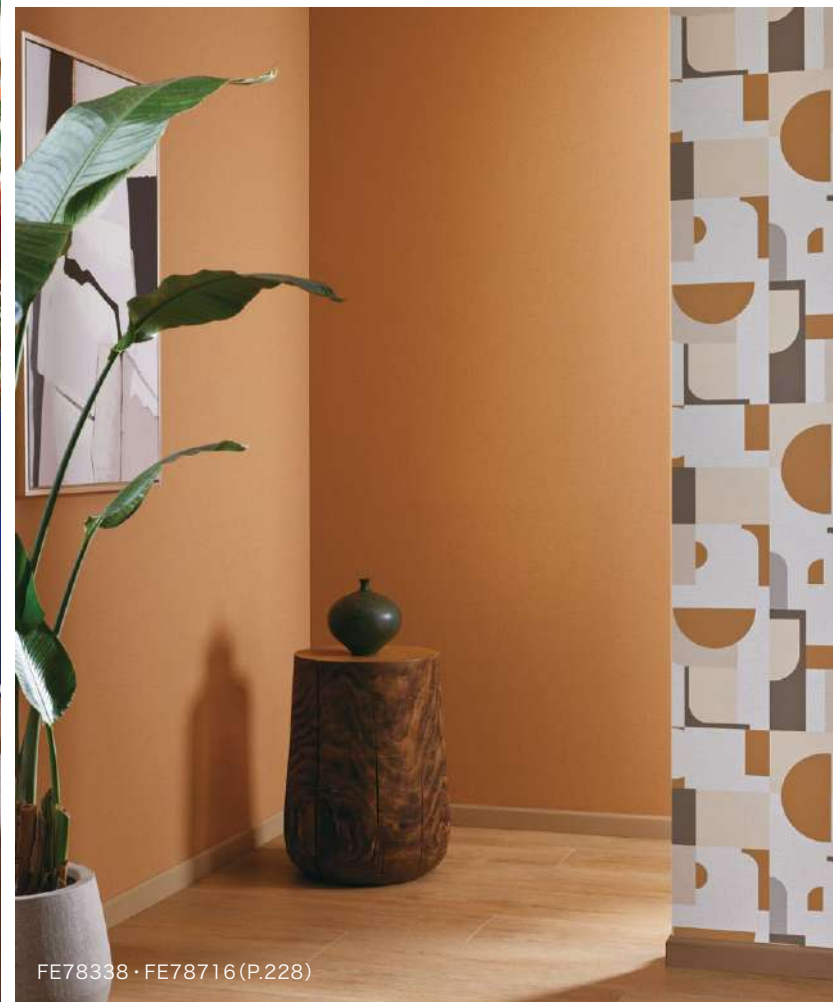
不燃

壁紙：FE78336・MRK78054(P.40) スマートジョイナー：EGJ-411

TEXTURE &
COLOR



FE78333・MRK78056(P.41)



FE78338・FE78716(P.228)

Vivid Weave ビビッドウィーブ

さまざまなパターン柄にコーディネートできるこだわりの織物調。
生命力を感じるような鮮やかな色糸が、インテリアに活気をプラスします。



FE78329 NEW



FE78330 NEW



FE78331 NEW



FE78332 NEW



FE78333 NEW



FE78334 NEW



FE78335 NEW



FE78336 NEW



FE78337 NEW



FE78338 NEW



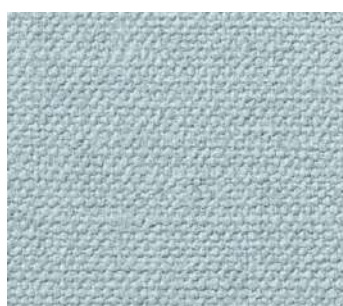
FE78339 NEW



FE78340 NEW



FE78341 NEW



FE78342 NEW



FE78343 NEW



FE78344 NEW

不燃 防火種別1-4 AA 1,090円/m²

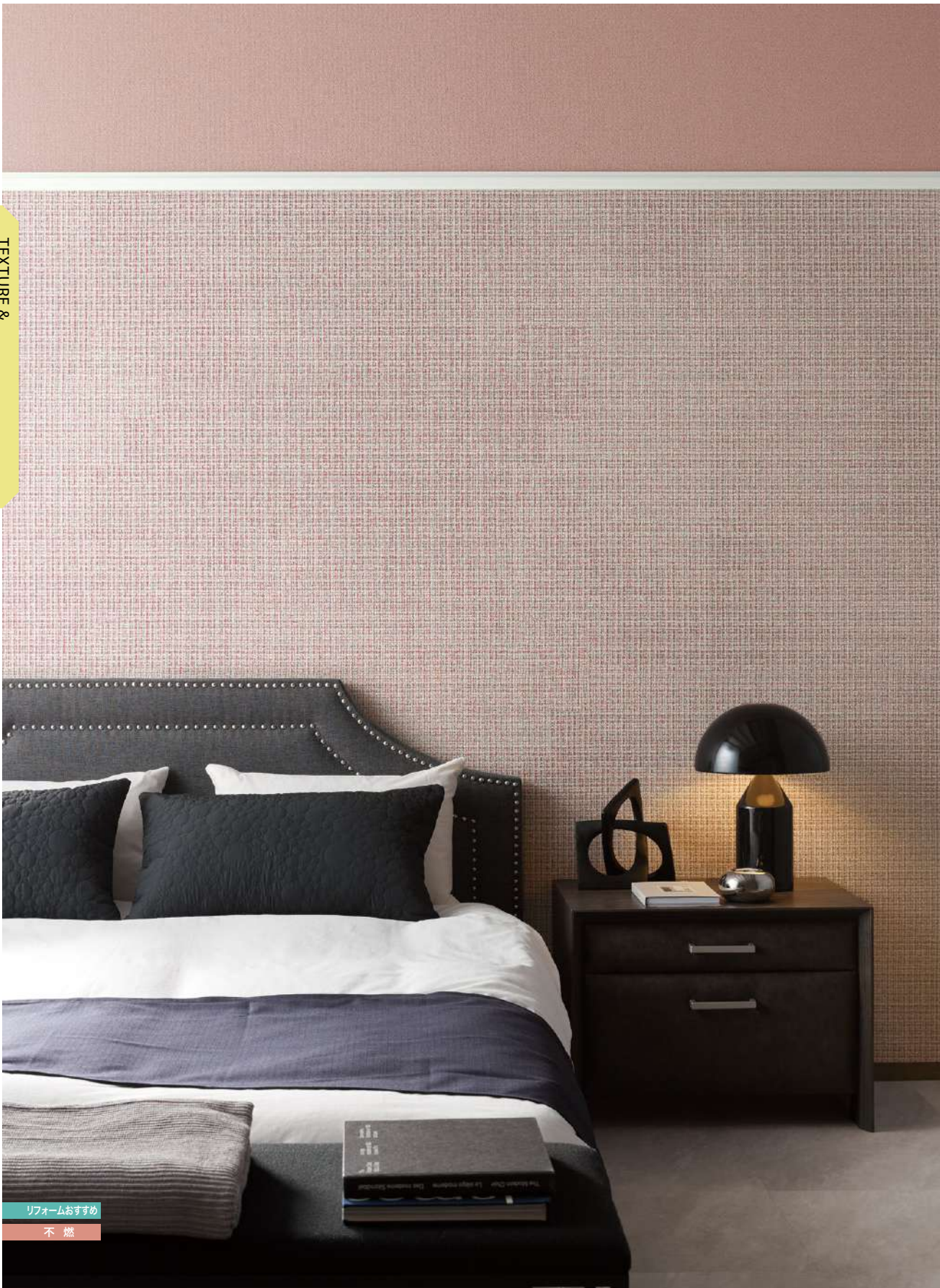
巾92cm

防かび 表面強化

▶ 施工注意

間接照明の場合など使用環境によって下地が目立つ商品です。
入念な下地処理を行い、糊ダマりに注意して施工してください。
糊付け後は大きいたたみ、折りジワや糊ダマりに注意して、上積みは避けてください。
製法やデザインの特徴により、ジョイント部分を正確に合わせることが困難です。
濃色の商品は、ひっかきキズや糊の拭き残しにご注意ください。

不燃



リフォームおすすめ
不燃

Urban Tweed アーバンツイード

パリのアパートマンをイメージしたツイード調。
ぬくもりの中にモダンさもあり、居心地の良い空間を演出します。



FE78345 NEW

リフォームおすすめ



FE78346 NEW

リフォームおすすめ



FE78347 NEW

リフォームおすすめ



FE78348 NEW

リフォームおすすめ



FE78349 NEW

リフォームおすすめ

不燃 防火種別1-4 AA 1,090円/m²

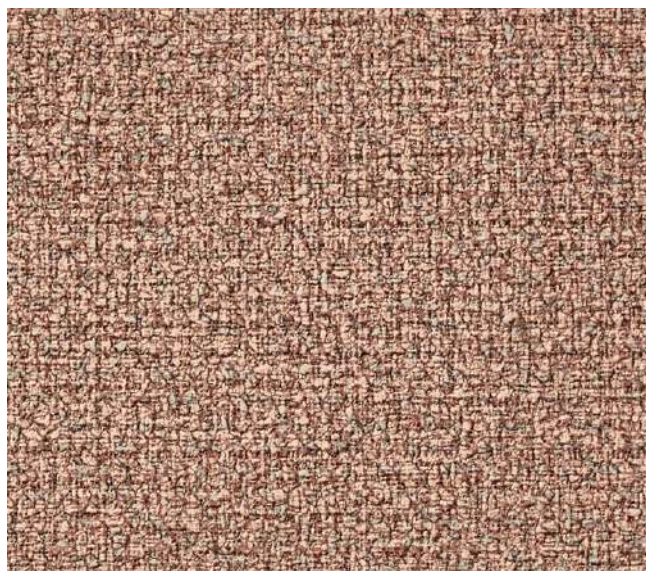
巾92cm ↓64.1cm ↔92cm

防かび 撥水

Atelier Boucle アトリエブークレ

やわらかな糸の立体感が感じられるトレンドのブークレを、壁紙に仕立てました。
穏やかな陰影と温かみのあるカラーが、空間を優しく包みます。

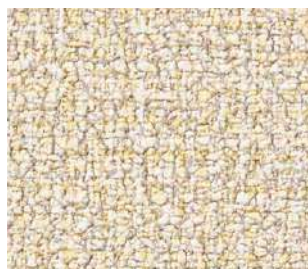
ウレタンコート



FE78350 NEW

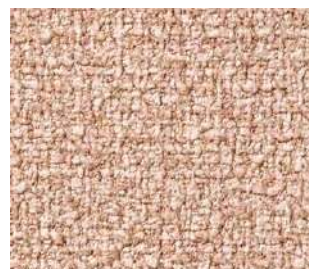
リフォームおすすめ

ウレタンコート



FE78351 NEW

リフォームおすすめ



FE78352 NEW

リフォームおすすめ

ウレタンコート

ウレタンコート



FE78353 NEW

リフォームおすすめ



FE78354 NEW

リフォームおすすめ

ウレタンコート

準不燃 防火種別2-3 AA 1,090円/m²

巾92cm 高さ32cm 幅46.2cm

防かび 抗菌 撥水 表面強化 ウレタンコート



TEXTURE & COLOR

リフォームおすすめ

Calm Woven カームウーブン

ざっくりとした糸使いとミックス感が魅力の織物調。
ナチュラルな風合いが空間に落ち着きをあたえます。



FE78355 NEW

リフォームおすすめ



FE78356

リフォームおすすめ



FE78357

リフォームおすすめ



FE78358

リフォームおすすめ



FE78359 NEW

リフォームおすすめ

準不燃 防火種別2-3 AA 1,090円/m²

巾92cm

防かび 抗菌 撥水

▶施工注意

濃色の商品は、ひっかきキズや糊の拭き残しにご注意ください。

リフォームおすすめ

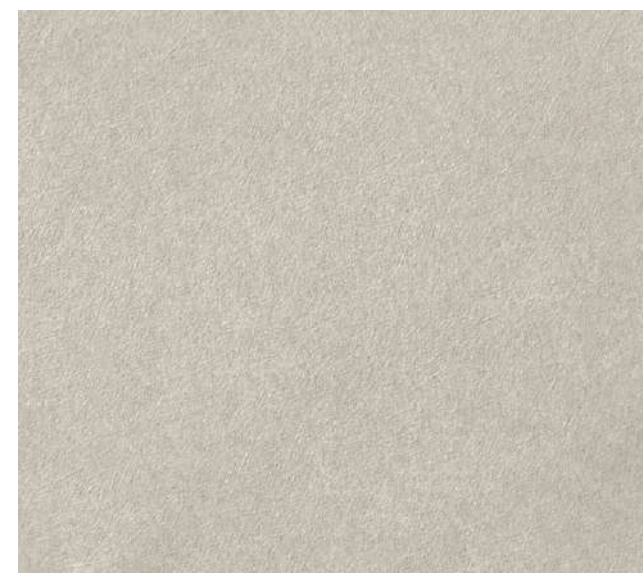


FE78356・FE78358



Matte Grain マットグレイン

マットで繊細な紙のような質感と、ほのかに浮かび上がる陰影。シンプルながら、モダンで上質な空間に仕上がります。



FE78360



FE78361



FE78362



FE78363



FE78364 **NEW**

不燃 防火種別1-4 AA 1,090円/m²

巾92cm

防かび 抗菌

▶ 施工注意

見る角度や環境によってジョイント部分が目立つ商品です。
糊付け後は大きいたたみ、折りジワや糊タマリに注意して、上積みは避けてください。
濃色の商品は、ひっかきキズや糊の拭き残しにご注意ください。



不燃

ED STRATFORD ストラットフォード

ウィリアム・シェイクスピアの出生地にちなんで名付けられたストラットフォード。高級感のあるテクスチャーが、空間に奥行きをあたえます。



FE78365



FE78366



FE78367



FE78368



FE78369

不燃 防火種別1-4 AA 1,090円/㎡

巾92.5cm 高さ64.1cm 両92.5cm

防かび

▶ 施工注意

間接照明の場合など使用環境によって下地が目立つ商品です。入念な下地処理を行い、糊タマリに注意して施工してください。濃色の商品は、ひっかきキズや糊の拭き残しにご注意ください。

Lucent Strings ルーセントストリングス

ゴールドやシルバーの光沢糸を織り込んだような美しい壁紙。
見る角度で変化する穏やかな光沢が、品の良い高級感を醸します。



FE78370 NEW



FE78371 NEW



FE78372 NEW



FE78373 NEW



FE78374 NEW

準不燃 防火種別2-3 AA 1,090円/㎡
巾92cm 幅64cm 高さ92cm

Made in China

▶ 施工注意

濃色の商品は、ひっかきキズや糊の拭き残しにご注意ください。



Cloud Flow クラウドフロウ

縦に流れるようなもや感が印象的な和モダンテクスチャー。
雲のような自然なゆらぎが、落ち着きを感じさせます。



FE78375



FE78376



FE78377



FE78378



FE78379

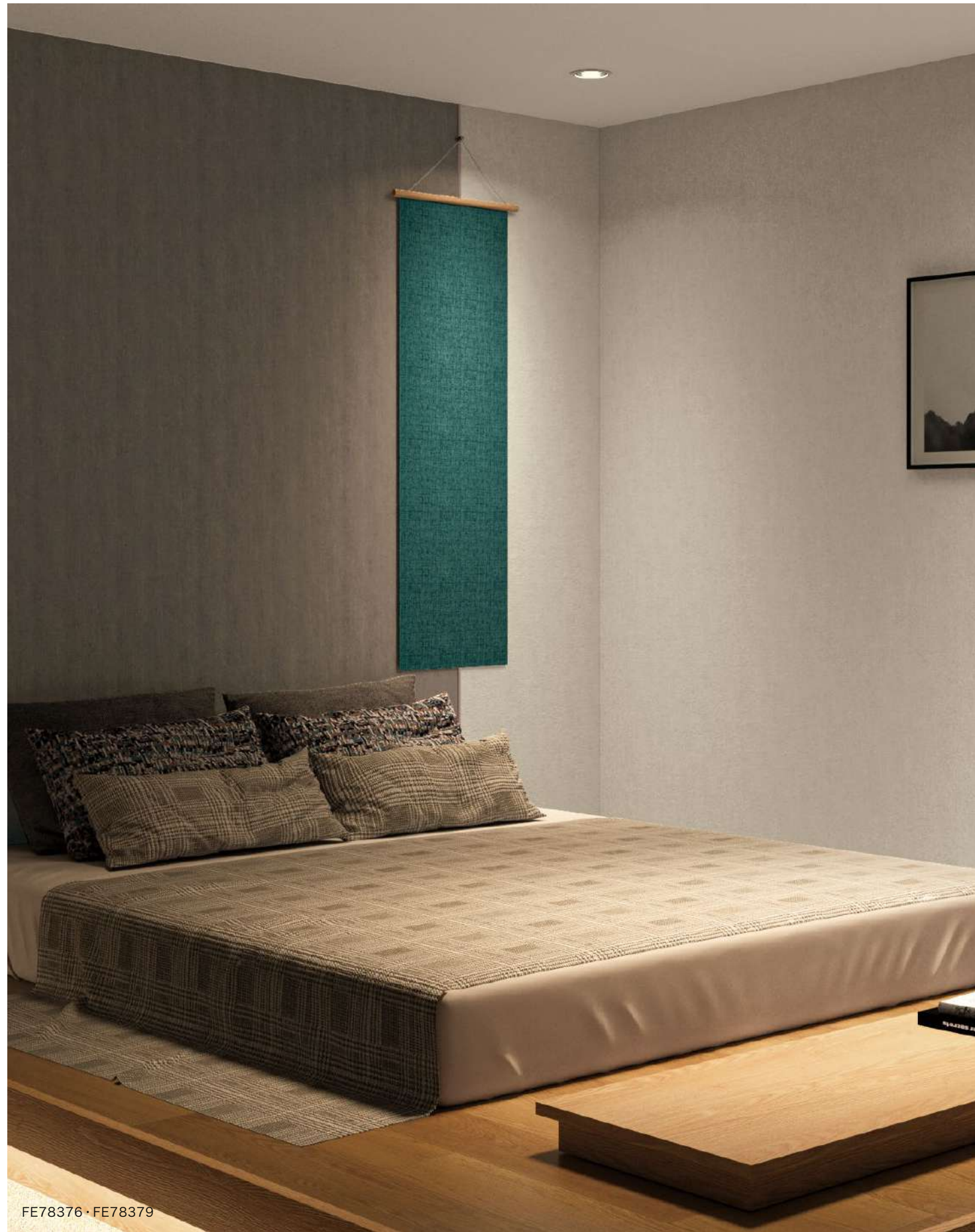
不燃 防火種別1-4 AA 1,090円/m²

巾92.5cm 高さ46cm 幅92.5cm

防かび 抗菌 撥水

▶ 施工注意

間接照明の場合など使用環境によって下地が目立つ商品です。
入念な下地処理を行い、糊ダマりに注意して施工してください。
糊付け後は大きいたたみ、折りジワや糊ダマりに注意して、上積みは避けてください。
濃色の商品は、ひっかきキズや糊の拭き残しにご注意ください。



FE78376・FE78379

TEXTURE & COLOR

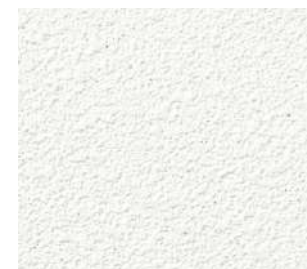


Shimmer Sand シマーサンド

細かなラメと石目調の凹凸感が織りなす上品な輝き。
洗練されたモダンな空間やホテルライクなインテリアにおすすめです。



FE78380 NEW



FE78381



FE78382



FE78383 NEW



FE78384 NEW

準不燃 防火種別2-3 AA 1,090円/m²

巾92cm

防かび 抗菌

▶ 施工注意

濃色の商品は、ひっかきキズや糊の拭き残しにご注意ください。



リフォームおすすめ

Gleam Tweed グリームツイード

ツイード調の織にさりげないラメが光る華やかな壁紙。
上品なくすみカラーで、ベースにもアクセントにもお使いいただけます。



FE78385

リフォームおすすめ



FE78386

リフォームおすすめ



FE78387

リフォームおすすめ



FE78388

リフォームおすすめ



FE78389

リフォームおすすめ

準不燃 防火種別2-3 AA 1,090円/㎡

巾92cm 高さ32.1cm 幅30.8cm

防かび 抗菌

▶ 施工注意

濃色の商品は、ひっかきキズや糊の拭き残しにご注意ください。

Color Plaster カラープラスター

手塗りのような深いエンボスが特徴の石目調。
明るいカラーリングが、ナチュラルなインテリアによく合います。

ウレタンコート



FE78390

リフォームおすすめ ロングセラー

ウレタンコート



FE78391

リフォームおすすめ ロングセラー



FE78392

リフォームおすすめ

ウレタンコート

ウレタンコート



FE78393

リフォームおすすめ



FE78394

リフォームおすすめ

ウレタンコート

準不燃 防火種別2-3 AA 1,090円/m²

巾92cm 高さ30.6cm 厚み46cm エンボスリピート

防かび 表面強化 ウレタンコート

▶ 施工注意

濃色の商品は、ひっかきキズや糊の拭き残しにご注意ください。



TEXTURE & COLOR

ロングセラー
リフォームおすすめ