

モダン



FE78714 NEW

coordinate color



FE78142 (P.69)



FE78715 NEW



FE78143 (P.69)



FE78714 (1目盛り10cm)

不燃 防火種別1-4 AA 1,090円/m²

巾92cm ↓21.4cm ↔23.1cm

防かび

▶施工注意

間接照明の場合など使用環境によって下地が目立つ商品です。
入念な下地処理を行い、糊ダマりに注意して施工してください。
糊付け後は大きくたたみ、折りジワや糊ダマりに注意して、上積みは避けてください。
濃色の商品は、ひっかきキズや糊の拭き残しにご注意ください。

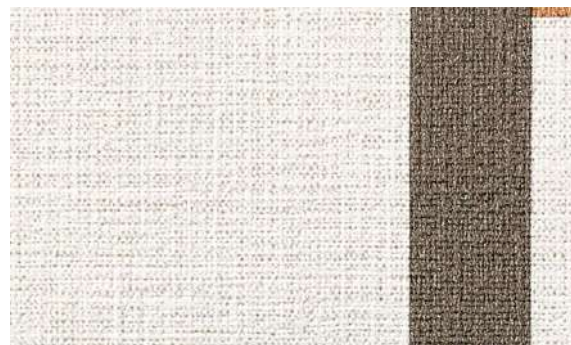
FE78715





FE78716・FE78338(P.122)

FE78716 NEW



coordinate color



FE78338 (P.122)



巾なり92cm
FE78716

不燃 防火種別1-4 AA 1,090円/㎡
巾92cm ↓64.1cm ↔92cm
防かび 抗菌 撥水



FE78718

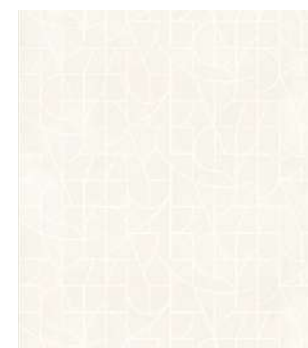
FE78717



coordinate color



FE78360 (P.126)



巾なり92cm
FE78717

不燃 防火種別1-4 AA 1,090円/㎡
巾92cm ↓64.1cm ↔92cm
防かび

▶ 施工注意

間接照明の場合など使用環境によって下地が目立つ商品です。
入念な下地処理を行い、糊ダマりに注意して施工してください。

FE78718



FE78361 (P.126)

不燃



FE78720・FE78185(P.82)



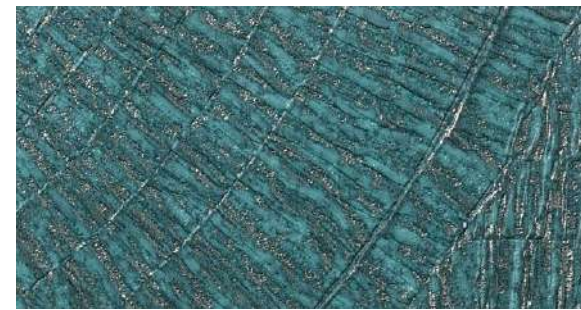
FE78719

リフォームおすすめ



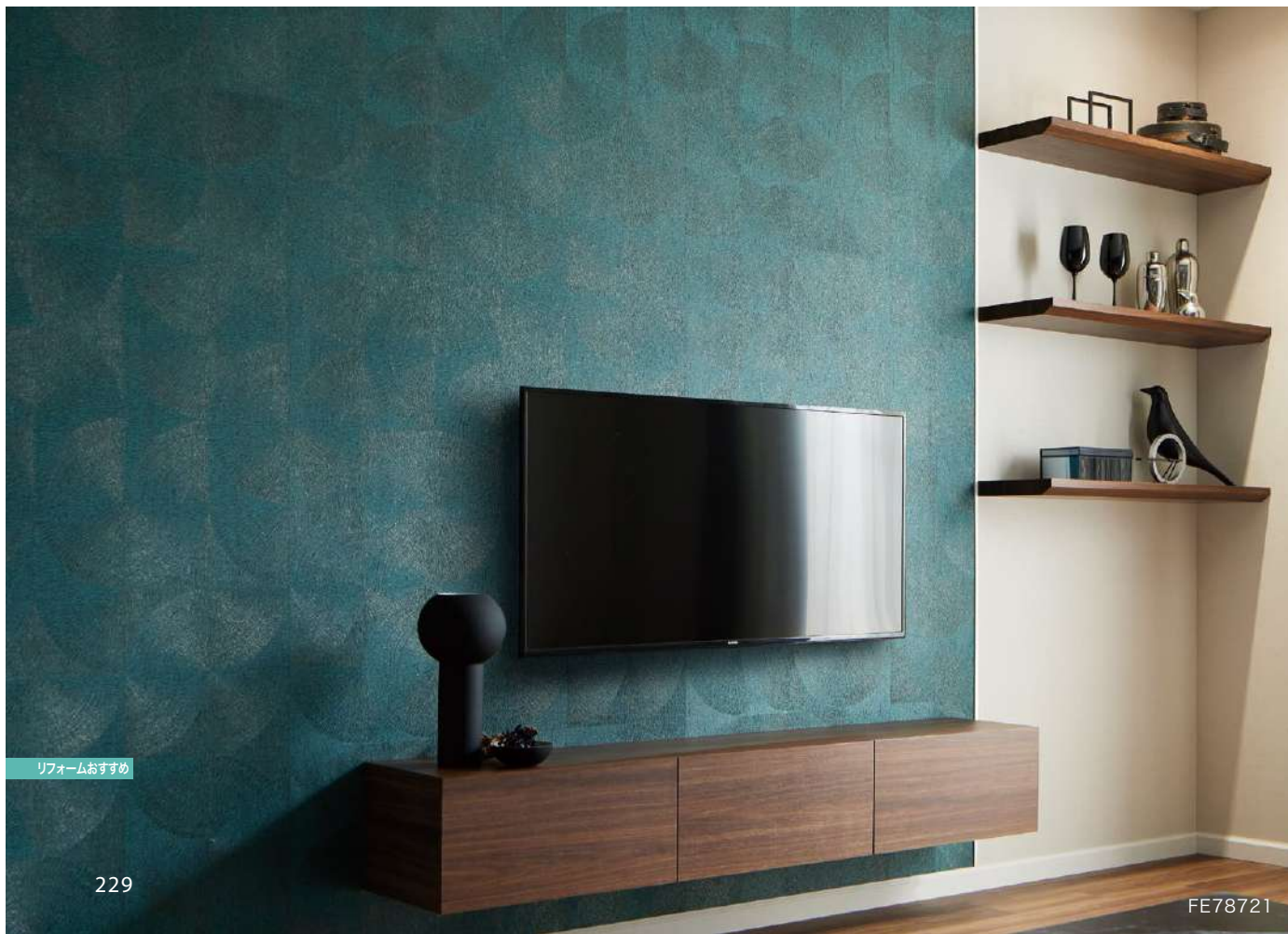
FE78720

リフォームおすすめ



FE78721

リフォームおすすめ



リフォームおすすめ

FE78721



巾なり92.5cm

FE78719

準不燃 防火種別2-3 AA 1,090円/m²

巾92.5cm ↓91.8cm ↔92.5cm

防かび



FE78722

リフォームおすすめ



巾なり92cm
FE78722

準不燃 防火種別2-3 AA 1,090円/㎡
巾92cm ↓64.2cm ↔92cm
防かび



FE78723

リフォームおすすめ



壁紙：FE78723
カーテン：AC1509(2026-2029 AC)

モダン



FE78724



FE78724 (1目盛り10cm)

準不燃 防火種別2-3 AA 1,090円/㎡
巾92cm ↓32cm ↔30.8cm
防かび



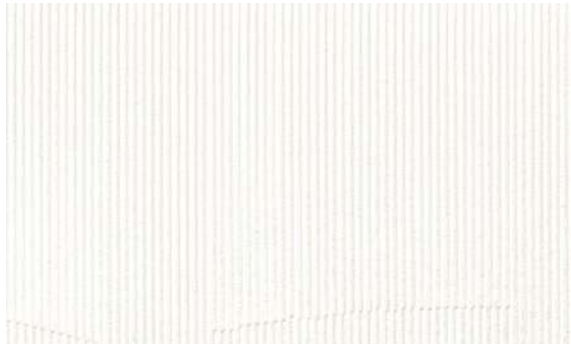
FE78725



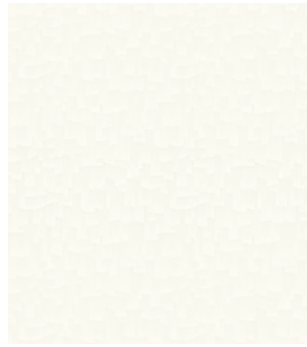
FE78724

リフォームおすすめ

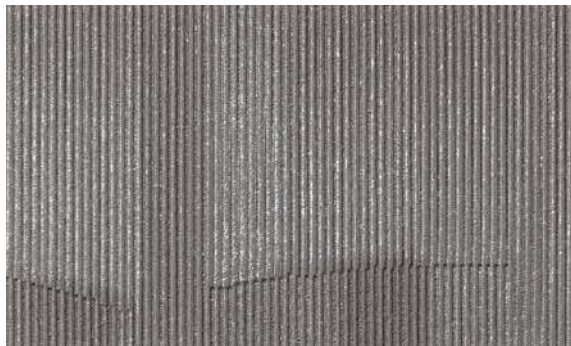
モダン



FE78726 NEW



巾なり92.5cm
FE78726



FE78727 NEW

不燃 防火種別1-4 AA 1,090円/m²
巾92.5cm ↓79.7cm ↔46.3cm
防かび

▶施工注意
製法やデザインの特徴により、ジョイント部分を正確に合わせる事が困難です。
濃色の商品は、ひっかきキズや糊の拭き残しにご注意ください。
柄の特性上、表面がややキズつきやすいため、施工やメンテナンスの際は慎重にお取り扱いください。
間接照明の場合など使用環境によって下地が目立つ商品です。
入念な下地処理を行い、糊ダマりに注意して施工してください。
糊付け後は大きくたたみ、折りジワや糊ダマりに注意して、上積みは避けてください。



FE78727・FE78511 (P.158)



FE78728



巾なり92cm
FE78728



FE78729

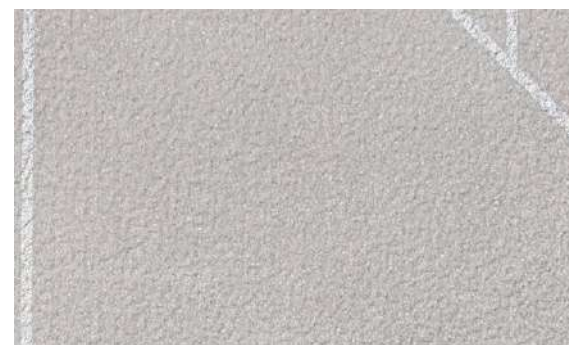
準不燃 防火種別2-3 AA 1,090円/m²
巾92cm ↓52.4cm ↔92cm エンボスリポート
Made in China

▶施工注意
濃色の商品は、ひっかきキズや糊の拭き残しにご注意ください。
製法や柄の特性上、柄が正確に合いません。
また、ジョイント部分で色差が生じる場合があります。



FE78729・FE78181 (P.80)

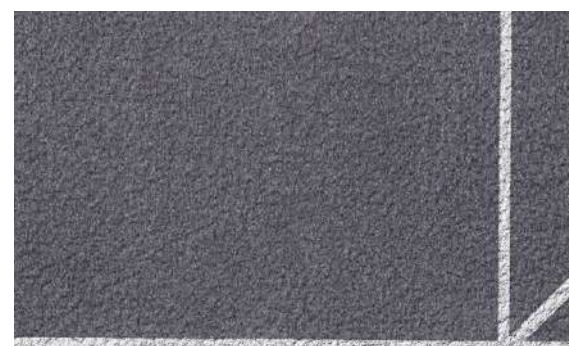
不燃



FE78730



巾なり92.5cm
FE78731



FE78731

不燃 防火種別1-4 AA 1,090円/㎡
巾92.5cm ↑64.2cm ↔92.5cm
●ステップ柄合せ
防かび 抗菌 撥水
▶施工注意
濃色の商品は、ひっかきキズや糊の拭き残しにご注意ください。
間接照明の場合など使用環境によって下地が目立つ商品です。
入念な下地処理を行い、糊ダマりに注意して施工してください。



FE78732



巾なり92.5cm
FE78733



FE78733

不燃 防火種別1-4 AA 1,090円/㎡
巾92.5cm ↑64.2cm ↔92.5cm
防かび
▶施工注意
濃色の商品は、ひっかきキズや糊の拭き残しにご注意ください。
製法やデザインの特徴により、ジョイント部分を正確に合わせる事が困難です。

不燃



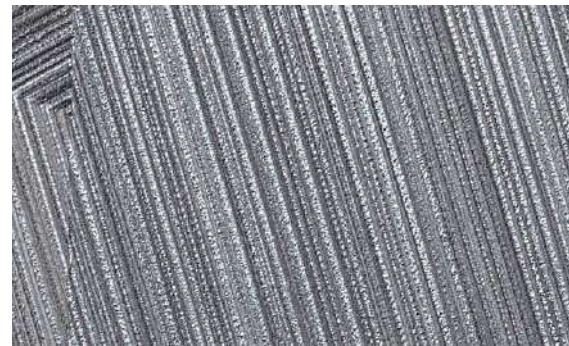
FE78735



FE78734



巾なり92cm
FE78734



FE78735

準不燃 防火種別2-3 AA 1,090円/㎡
巾92cm ↑63.8cm ↔92cm

防かび

▶施工注意

柄の特性上、表面がややキズつきやすいため、施工やメンテナンスの際は慎重にお取り扱いください。

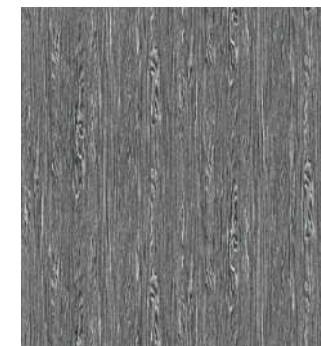


FE78737(横貼り)



FE78736

ロングセラー



巾なり92cm
FE78737

不燃 防火種別1-4 AA 1,090円/㎡
巾92cm ↑68cm ↔92cm

防かび

▶施工注意

糊付け後は大きくたたみ、折りジワや糊ダマリに注意して、上積みは避けてください。



FE78737

ロングセラー

ロングセラー

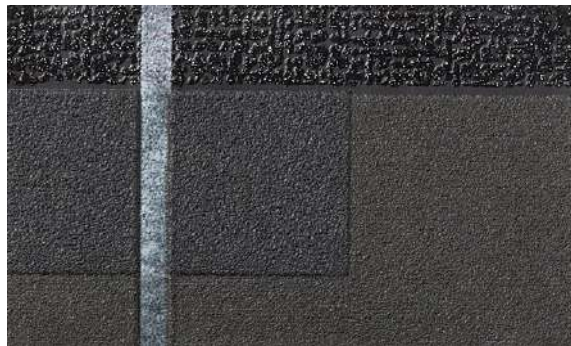
不燃



FE78738 NEW



巾なり92.5cm
FE78739



FE78739 NEW

準不燃 防火種別2-3 AA 1,090円/㎡
巾92.5cm ↓64.2cm ↔92.5cm
防かび

▶施工注意
濃色の商品は、ひっかきキズや糊の拭き残しにご注意ください。
間接照明の場合など使用環境によって下地が目立つ商品です。
入念な下地処理を行い、糊ダマりに注意して施工してください。
糊付け後は大きいたたみ、折りジワや糊ダマりに注意して、上積みは避けてください。

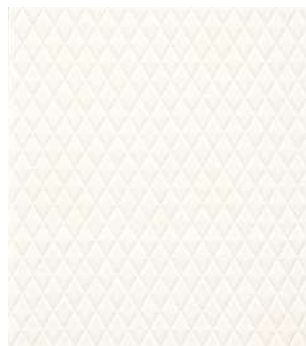


FE78738



FE78740

ロングセラー



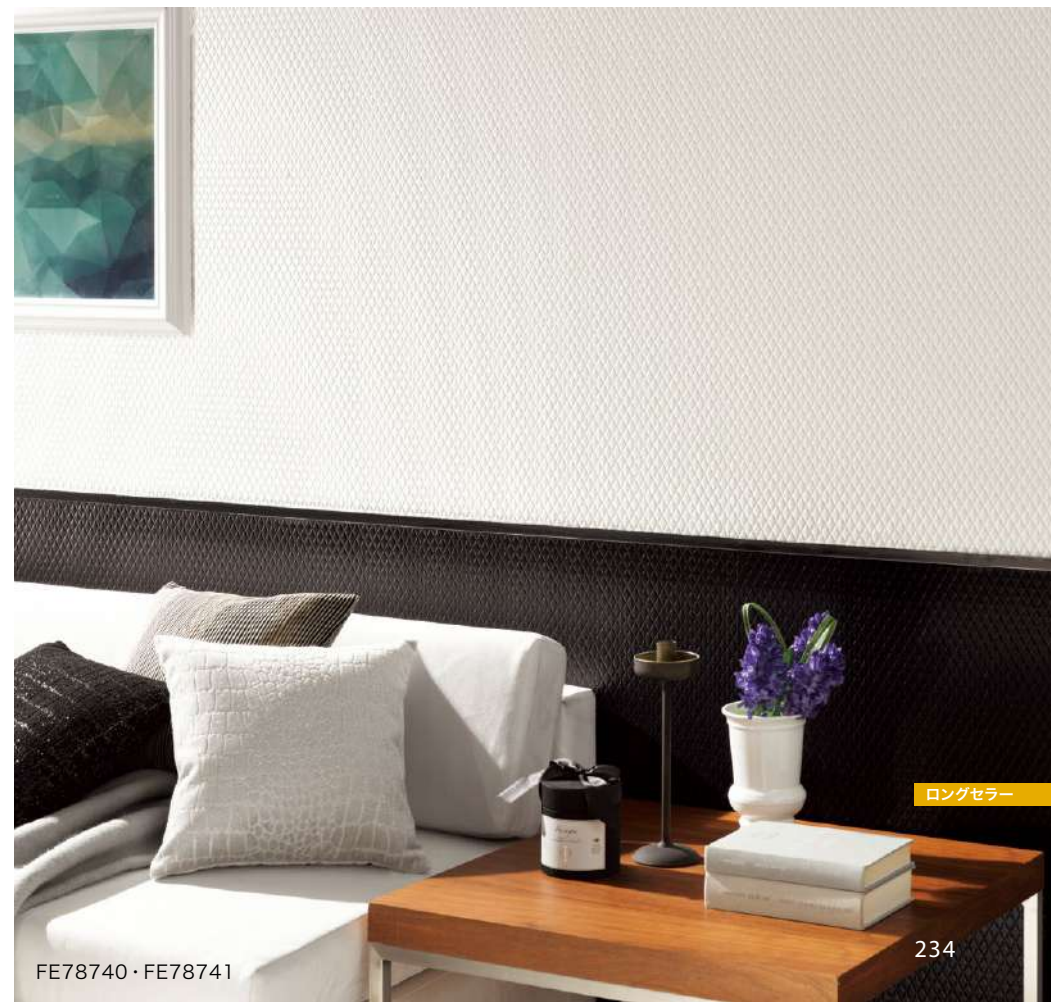
FE78740 (1目盛り10cm)



FE78741

ロングセラー

準不燃 防火種別2-3 AA 1,090円/㎡
巾92cm ↓2.4cm ↔1.4cm
防かび



FE78740・FE78741

ロングセラー

クラシック&エレガンス



FE78742 NEW

リフォームおすすめ

coordinate color



FE78372 (P.128)



FE78743 NEW

リフォームおすすめ



FE78371 (P.128)



FE78744 NEW

リフォームおすすめ



FE78370 (P.128)

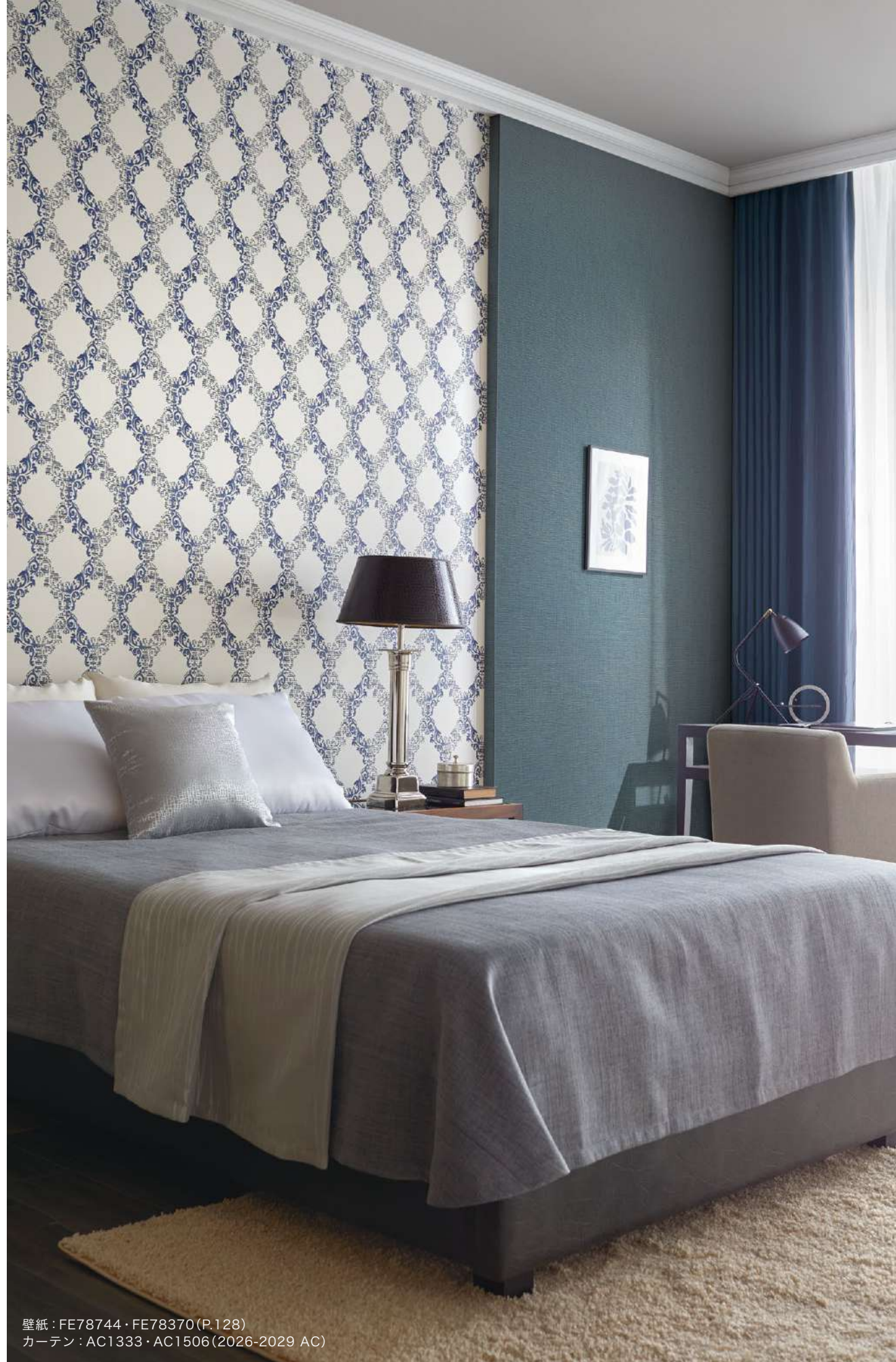


FE78743 (1目盛り10cm)

不燃 防火種別1-4 AA 1.090円/㎡
巾92cm ↓27.6cm ↔15.4cm
防かび

リフォームおすすめ

不燃



壁紙：FE78744・FE78370(P.128)
カーテン：AC1333・AC1506(2026-2029 AC)



FE78746



FE78745 NEW



FE78746

coordinate color



FE78366 (P.127)



FE78745 (1目盛り10cm)



FE78367 (P.127)

不燃 防火種別1-4 AA 1,090円/㎡
巾92cm ↓64.2cm ↔30.8cm
防かび



FE78747



FE78747



FE78748

coordinate color



FE78370 (P.128)



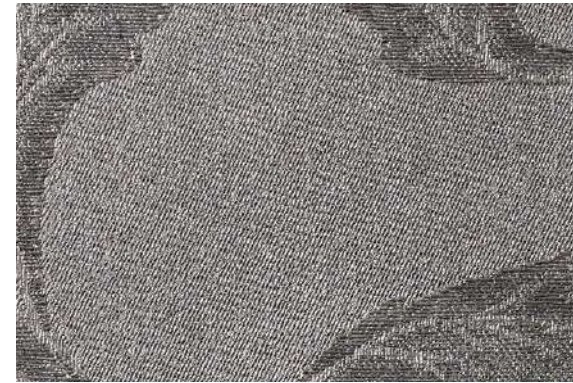
FE78748 (1目盛り10cm)



FE78374 (P.128)

不燃 防火種別1-4 AA 1,090円/㎡
巾92cm ↓32cm ↔30.8cm
防かび
▶施工注意
濃色の商品は、ひっかきキズや糊の拭き残しにご注意ください。

不燃



FE78749 NEW



FE78750 NEW



FE78749 (1目盛り10cm)

準不燃 防火種別2-3 AA 1,090円/㎡ Made in China
巾92.5cm 高さ32cm 奥行46.3cm エンボスリポート

▶ 施工注意

濃色の商品は、ひっかきキズや糊の拭き残しにご注意ください。
色落ち・色移りが起こりやすい商品です。
撫で付けは柔らかい刷毛を使用し、硬い刷毛や布による摩擦は避けてください。
色移りを避けるため、壁面を衣服などの布製品で擦ったり、家具などを密着させないよう
ご注意ください。

フィルム汚れ防止（バリアタイプ）



FE78751

リフォームおすすめ ロングセラー



FE78751 (1目盛り10cm)

準不燃 防火種別2-3 AA 1,090円/㎡
巾92cm ↓29cm ↔23cm エンボスリポート
防かび 抗菌 汚れ防止

▶施工注意

「フィルム汚れ防止壁紙 バリアタイプ」の施工上の注意につきましてはP.157をご参照ください。一般ビニル壁紙と比較して施工難易度が高いため、施工費が増しになる場合があります。



FE78751

クラシック & エレガンス

フィルム汚れ防止（バリアタイプ）



FE78752

ロングセラー



FE78753 (1目盛り10cm)

準不燃 防火種別2-3 AA 1,090円/㎡
巾92cm ↓23cm ↔23.1cm
防かび 抗菌 汚れ防止

▶施工注意

「フィルム汚れ防止壁紙 バリアタイプ」の施工上の注意につきましてはP.157をご参照ください。一般ビニル壁紙と比較して施工難易度が高いため、施工費が増しになる場合があります。

フィルム汚れ防止（バリアタイプ）



FE78753 NEW



FE78752

ロングセラー

リフォームおすすめ



リフォームおすすめ



FE78754

リフォームおすすめ



FE78755 NEW

リフォームおすすめ



FE78756

リフォームおすすめ



FE78755 (1目盛り10cm)

準不燃 防火種別2-3 AA 1,090円/m²

巾92cm ↑32.1cm ↔30.7cm

防かび



FE78757

ウレタンコート



FE78757

ロングセラー



FE78757 (1目盛り10cm)

準不燃 防火種別2-3 AA 1,090円/㎡
巾92.5cm 高さ8cm 幅5.8cm
防かび 表面強化 ウレタンコート

ウレタンコート



FE78758



FE78760・FE78638 (P.188)



FE78759 NEW



FE78760 (1目盛り10cm)

準不燃 防火種別2-3 AA 1,090円/㎡
巾92cm 高さ10.7cm 幅7.7cm
防かび

▶ 施工注意

間接照明の場合など使用環境によって下地が目立つ商品です。
入念な下地処理を行い、糊ダマりに注意して施工してください。
糊付け後は大きくたたみ、折りジワや糊ダマりに注意して、上積みは避けてください。



FE78760 NEW

ロングセラー

クラシック&エレガンス

クラシック & エレガンス



FE8761

リフォームおすすめ ロングセラー



FE8762

ロングセラー



FE8763

ロングセラー



FE8761 (1目盛り10cm)

準不燃 防火種別2-3 AA 1,080円/m
巾93cm ↓30.7cm ↔13.3cm
防かび



FE8762 (1目盛り10cm)

準不燃 防火種別2-3 AA 1,090円/m
巾92cm ↓21.4cm ↔13.2cm
防かび



FE8763 (1目盛り10cm)

準不燃 防火種別2-3 AA 1,090円/m
巾92cm ↓34.4cm ↔46.2cm
防かび



FE8761

ロングセラー
リフォームおすすめ



FE8762



壁紙：FE8763 モールド：MM-87



FE78764



巾なり92.5cm

FE78764

不燃 防火種別1-4 AA 1,090円/㎡
巾92.5cm 巾64.1cm ↔92.5cm
防かび



ルームエアー(消臭)

FE78765

ロングセラー



FE78765 (1目盛り10cm)

不燃 防火種別1-4 AA 1,090円/㎡
巾92cm 巾23cm ↔23cm
防かび 抗菌 消臭



ルームエアー(消臭)

FE78766

ロングセラー



FE78766 (1目盛り10cm)



FE78764



FE78765

ロングセラー

不燃



FE78767 NEW



FE78768 NEW



巾なり92.5cm

FE78768

準不燃 防火種別2-3 AA 1,090円/㎡

巾92.5cm ↓32cm ↔92.5cm

防かび 抗菌



FE78769



FE78770 **NEW**



FE78770 (1目盛り10cm)

不燃 防火種別1-4 AA 1,090円/㎡

巾92cm ↑64.2cm ↔46.1cm

防かび

▶ **施工注意**

間接照明の場合など使用環境によって下地が目立つ商品です。
入念な下地処理を行い、糊ダマりに注意して施工してください。



FE78771



FE78772



FE78773



FE78771 NEW



FE78772



FE78773

ウレタンコート



巾なり92.5cm

FE78771

不燃 防火種別1-4 AA 1,090円/㎡

巾92.5cm ↑64.1cm ↔92.5cm

防かび 抗菌



巾なり92cm

FE78772

準不燃 防火種別2-3 AA 1,090円/㎡

巾92cm ↑64.1cm ↔92cm

防かび



巾なり92cm

FE78773

不燃 防火種別1-4 AA 1,090円/㎡

巾92cm ↑64.1cm ↔92cm

防かび 抗菌 撥水 表面強化 ウレタンコート

▶施工注意

間接照明の場合など使用環境によって下地が目立つ商品です。入念な下地処理を行い、糊ダマりに注意して施工してください。

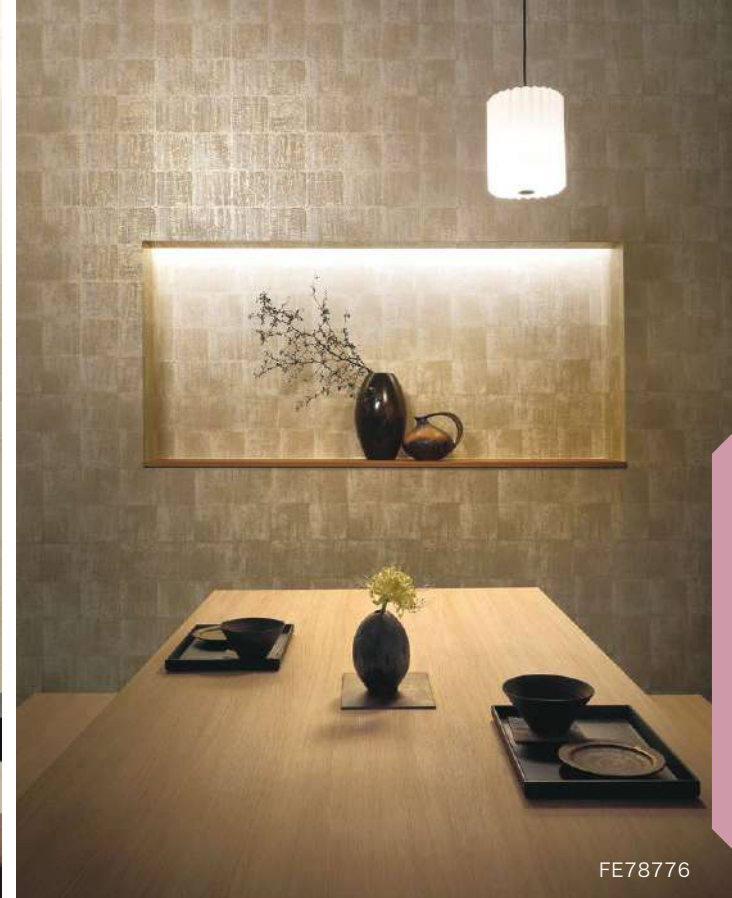
不燃



FE78774



FE78775



FE78776



FE78774

リフォームおすすめ



FE78775

ロングセラー

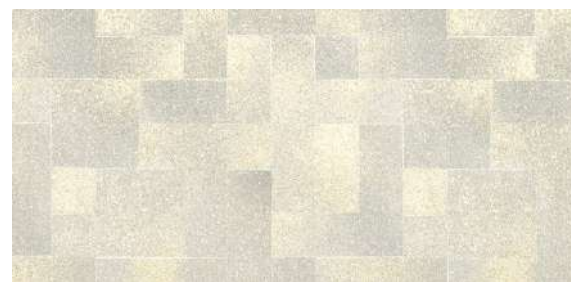


FE78776

ロングセラー



FE78774 (1目盛り10cm)



FE78775 (1目盛り10cm)



FE78776 (1目盛り10cm)

準不燃 防火種別2-3 AA 1,090円/㎡

巾92.5cm 高さ46.1cm 両面46.3cm

防かび 抗菌 撥水

不燃 防火種別1-4 AA 1,090円/㎡

巾92cm 高さ64.1cm 両面46.2cm

防かび

不燃 防火種別1-4 AA 1,090円/㎡

巾92cm 高さ46cm 両面46cm

防かび 表面強化

ロングセラー

リフォームおすすめ

不燃



FE78778



FE78777 NEW

不燃 防火種別1-4 AA 1,090円/㎡

巾92.5cm ↓64cm ↔92.5cm

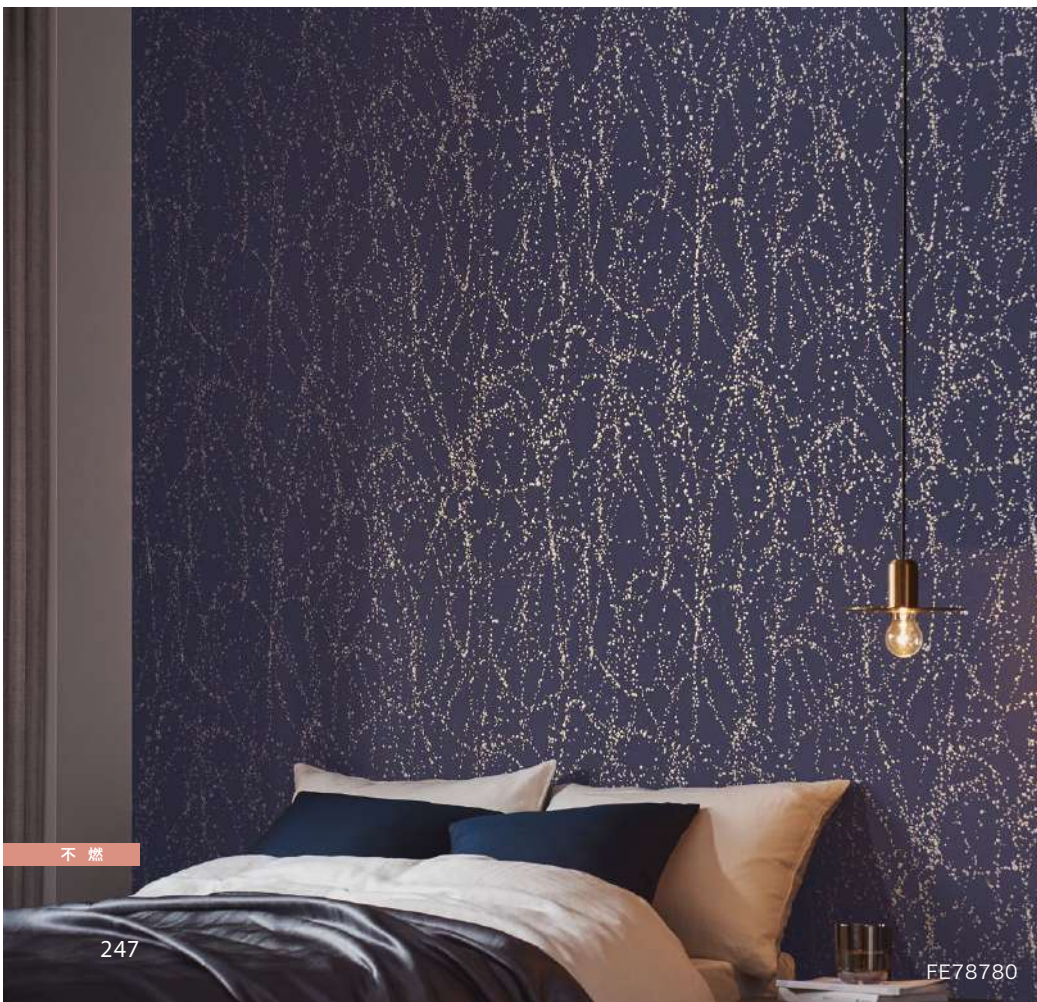
防かび

▶施工注意

濃色の商品は、ひっかきキズや糊の拭き残しにご注意ください。



FE78778 NEW



不燃

FE78780



FE78779 NEW

不燃 防火種別1-4 AA 1,090円/㎡

巾92.5cm ↓64.2cm ↔92.5cm

防かび



FE78780

Designed by SHIGERU YAMADA

日本の彩



ウレタンコート



FE78781 白磁[はくじ] **ロングセラー**

ウレタンコート



FE78782 鴛鼠[ときねず] **ロングセラー**

ウレタンコート



FE78783 象牙色[そうげいろ] **ロングセラー**

ウレタンコート



FE78784 抹茶色[まっちゃいろ] **ロングセラー**

ウレタンコート



FE78785 薄墨色[うすずみいろ] **ロングセラー**

ウレタンコート



FE78786 緋[あけ] **ロングセラー**

ウレタンコート



FE78787 墨色[すみいろ] **ロングセラー**

ウレタンコート



FE78788 留紺[とまりこん] **ロングセラー**



不燃 防火種別1-4 AA 1,090円/㎡

巾92cm ↓32cm ↔46cm

防かび 表面強化 ウレタンコート

※エンボスリポートは合いません。

ロングセラー

不燃



FE78789 リフォームおすすめ ロングセラー
 準不燃 防火種別2-3 AA 1,090円/m²
 巾92cm
 防かび



FE78790 リフォームおすすめ ロングセラー



FE78791 不燃 防火種別1-4 AA 1,090円/m²
 巾92.5cm ↑64.2cm ↔92.5cm エンボスリピート
 防かび



FE78792



FE78793 リフォームおすすめ
 準不燃 防火種別2-3 AA 1,090円/m²
 巾92cm ↑64cm ↔92cm
 防かび 抗菌 撥水



FE78794 リフォームおすすめ



FE78795 準不燃 防火種別2-3 AA 1,090円/m²
 巾92.5cm ↑32cm ↔30.9cm
 防かび



FE78796

▶ **施工注意**
 製法やデザインの特性により、ジョイント部分を正確に合わせる事が困難です。
 ※エンボスリピートは合いません。



FE78797 不燃 防火種別1-4 AA 1,090円/m²
 巾92cm ↑30cm ↔30.8cm
 防かび



FE78798



FE78799 ロングセラー 不燃 防火種別1-4 AA 1,090円/m²
 巾92.5cm ↑19.5cm ↔18.5cm
 防かび



FE78800 ロングセラー

▶ **施工注意**
 見る角度や環境によってジョイント部分が目立つ商品です。

ロングセラー
リフォームおすすめ
不燃



FE78801



FE78802



FE78803・FE78782(P.248)



FE78801



FE78802

ロングセラー



FE78803



巾なり93cm

FE78801



巾なり93cm

FE78802



巾なり92cm

FE78803

不燃 防火種別1-4 AA 1,080円/㎡

巾93cm ↓78.8cm ↔46.5cm 板巾:約45.5cm 目地巾:約1cm

防かび 表面強化

▶ 施工注意

間接照明の場合など使用環境によって下地が自立つ商品です。
入念な下地処理を行い、糊ダマりに注意して施工してください。

木種:杉柾目

不燃 防火種別1-4 AA 1,090円/㎡

巾92cm ↓93cm ↔92cm 板巾:約45.3cm 目地巾:約0.8cm

防かび 抗菌 撥水

木種:杉板目

ロングセラー

不燃

ファインでは、HARLEQUIN、MORRIS CHRONICLES、Disney、MOOMIN などさまざまなカテゴリでハイグラフィカをご紹介します。指定サイズの品番を選ぶだけでオーダーができ、デジタルプリントならではの大きなスケール感と多彩な色表現をお楽しみいただけます。

MORRIS CHRONICLES デジタルプリント壁紙ラインアップ

©MORRIS CHRONICLES

商品の詳細については、P.37-38をご覧ください。



〈ご注文時の注意点〉

- ・別サイズでの制作も可能ですが、価格が異なりますので別途お問い合わせください。データによっては拡大した際に画質が粗くなる可能性があります。
- ・追加で発注をされる場合、同データを使用しても多少の色差が発生することがあります。
- ・インクジェット品の特性として左右の色味が正確に合わない場合があります。
- ・パソコン画面と壁紙への印刷の場合では見え方が異なります。デザインや色の確認の際は必ず現品見本をご確認ください。
- ・表面を強く擦ると色落ちすることがあります。拭き取りを行う際は固く絞った布等で優しく拭き取ってください。

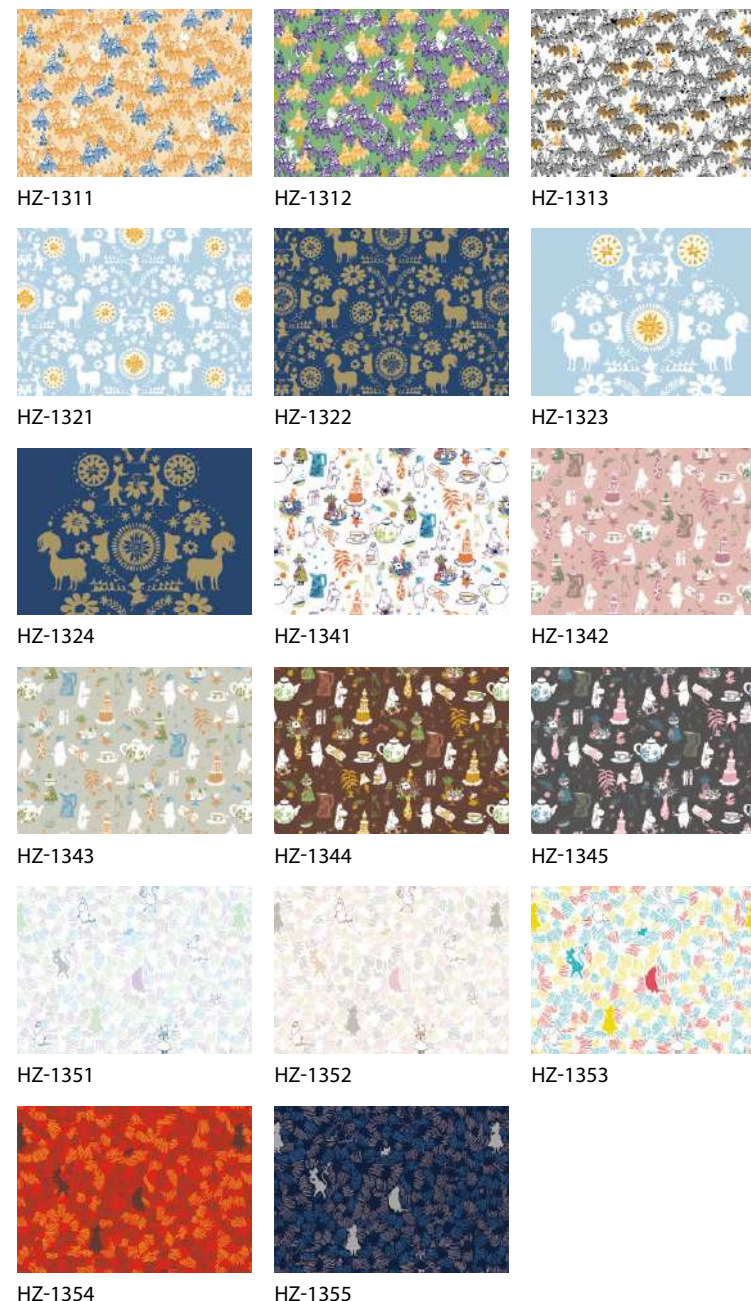
※ハイグラフィカは、当見本帳中に価格や仕様が変更になる場合があります。

❗ MORRIS CHRONICLESの壁紙は海外での販売はできません。国内のみのライセンス契約です。また、壁紙用途以外での使用や、ブランド名による営利目的での使用はできません。

MOOMIN デジタルプリント壁紙ラインアップ

©Moomin Characters™

下記デザイン以外のラインアップについては、P.219-220をご覧ください。



❗ ムーミンの壁紙は、国内のみのライセンス契約のため、海外で販売することはできません。また、壁紙用途以外での使用や、ブランド名による営利目的(ブランド名を謳って商品をPRする等)での使用はできません。

商品の豊富なラインアップはWEBサイトをご覧ください。

サンゲツ ハイグラフィカ



受注生産品

不燃

丸形アルミホド等級
F☆☆☆☆

HIGH GRAFICA

HIGH GRAFICA

Disney デジタルプリント壁紙ラインアップ

©Disney

下記デザイン以外のラインアップについては、P.211-212をご覧ください。

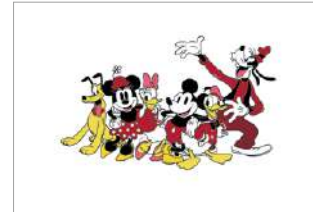
ミッキー&フレンズデザイン



HZ-9001



HZ-9002



HZ-9011



HZ-9016



HZ-9021



HZ-9022



HZ-9201



HZ-9202



HZ-9203



HZ-9204



HZ-9205

ミッキーマウスデザイン



HZ-9301



HZ-9302



HZ-9303

ミニーマウスデザイン



HZ-9321



HZ-9322

ドナルドダックデザイン



HZ-9341



HZ-9342



HZ-9343

チップ&デールデザイン



HZ-9381



HZ-9382



HZ-9383

くまのプーさんデザイン



HZ-9401



HZ-9402



HZ-9403



HZ-9404

©Disney. Based on the "Winnie the Pooh" works by A.A. Milne and E.H. Shepard.

リトル・マーメイドデザイン



HZ-9461



HZ-9462



HZ-9463

白雪姫デザイン



HZ-9481



HZ-9482



HZ-9483

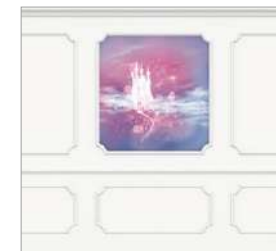
シンデレラデザイン



HZ-9441



HZ-9442



HZ-9051



HZ-9052



HZ-9053

❗ ディズニーの壁紙は、国内のみのライセンス契約のため、海外で販売することはできません。この壁紙は、一般住宅且つ個人使用目的(個人が購入し自身で楽しむこと)の使用に限られます。ホテルや店舗、病院、福祉施設、教育施設、オフィス等住宅以外の物件にはご使用いただけません。また、壁紙用途以外の使用や、ブランド名による営利目的(ブランド名を謳って商品をPRする等)の使用はできません。

不燃認定一覧



※印刷の関係上、写真と実際の商品では色や表情が異なる場合がありますので、各ページの現品見本をご確認ください。

※写真(柄)の縮尺はそれぞれ異なりますのでご注意ください。

※TEXTURE&COLOR、ベーシック、機能性カテゴリに掲載の不燃商品はP.105-114のCOLOR PALETTEをご確認ください。



※印刷の関係上、写真と実際の商品では色や表情が異なる場合がありますので、各ページの現品見本をご確認ください。
 ※写真(柄)の縮尺はそれぞれ異なりますのでご注意ください。
 ※TEXTURE&COLOR、ベーシック、機能性カテゴリに掲載の不燃商品はP.105-114のCOLOR PALETTEでご確認ください。



※印刷の関係上、写真と実際の商品では色や表情が異なる場合がありますので、各ページの現品見本をご確認ください。
 ※写真(柄)の縮尺はそれぞれ異なりますのでご注意ください。
 ※TEXTURE&COLOR、ベーシック、機能性カテゴリに掲載の不燃商品はP.105-114のCOLOR PALETTEをご確認ください。

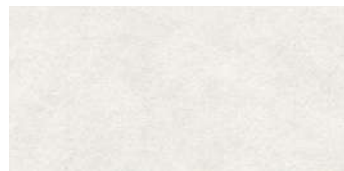


※印刷の関係上、写真と実際の商品では色や表情が異なる場合がありますので、各ページの現品見本をご確認ください。
 ※写真(柄)の縮尺はそれぞれ異なりますのでご注意ください。
 ※TEXTURE&COLOR、ベーシック、機能性カテゴリに掲載の不燃商品はP.105-114のCOLOR PALETTEでご確認ください。

マグネット

サンマグネシタジ (下地材)

壁紙と組み合わせて使用する鉄粉入りの下地材です。お好みの壁紙がマグネットボードに。



K304

非 防火 SS 10,330円/㎡ (9,500円/㎡)

巾92cm × 12m乱巻 0.85mm厚
製品重量：2.0kg/㎡

防サビ

〈使用イメージ〉



磁力評価(参考値) K304(サンマグネシタジ)+FE78390の場合 紙厚:64g/㎡

マグネットの種類		A4サイズ	A3サイズ
丸形マグネット(2個止め)	コクヨマク-40NB	2枚	1枚
マグネットバー	コクヨマク-T201NB 200L	2枚	1枚

※上記の試験結果は測定値であり、保証値ではありません。
※磁力の目安を示す資料です。掲載している磁石を推奨するものではなく、磁力の強い磁石を使用されることをおすすめします。

▶ 施工注意

着磁性能は上貼りする壁紙によって異なります。厚みのある壁紙や凹凸の深い壁紙を上貼りすると十分な性能が発揮されない場合があります。事前にサンプル等でご確認ください。サンマグネシタジを巾継ぎした上から壁紙を施工すると、壁紙表面に継ぎ目部分の段差が浮き出るおそれがあります。化粧断ちをした上で、入念なパテ処理をしていただくことをおすすめします。

上に貼る壁紙はサンマグネシタジが十分に接着されていることを確認した上で施工してください。

フィルムを表面に加工した壁紙をサンマグネシタジの上から施工する場合、表面にフクレ等が発生する場合があります。オープンタイムを長めに取るなど、注意して施工してください。製品重量が重いため、現場状況によっては複数名での施工をおすすめします。

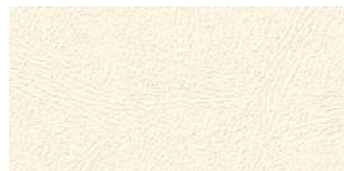
裏面に鉄粉シートを使用しており、製品側面・小口がサビにより経年で変色するおそれがあります。

布ウラの商品のため、ペンリダイン ミックス糊(BB-307)を相手糊にして施工してください。貼り替えの現場の場合、下地に裏紙が残った状態で施工すると接着不良に繋がるおそれがありますので、適切な下地処理を行った上で施工してください。

(P.258の二次元コードより施工要領書にアクセスできます。)

サンマグネット

鉄粉入りのため、マグネットでの掲示も可能な掲示板クロスです。



K302

非 防火 SS 10,330円/㎡ (9,500円/㎡)

巾92cm × 12m乱巻 0.75mm厚 製品重量：2.0kg/㎡

防サビ

磁力評価(参考値) 紙厚:64g/㎡

マグネットの種類		A4サイズ	A3サイズ
丸形マグネット(2個止め)	コクヨマク-40NB	3枚	2枚
マグネットバー	コクヨマク-T201NB 200L	5枚	3枚

※上記の試験結果は測定値であり、保証値ではありません。

※磁力の目安を示す資料です。掲載している磁石を推奨するものではなく、磁力の強い磁石を使用されることをおすすめします。

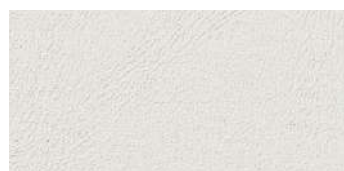
▶ 施工注意

製品重量が重いため、現場状況によっては複数名での施工をおすすめします。裏面に鉄粉シートを使用しており、製品側面・小口がサビにより経年で変色するおそれがあります。

布ウラの商品のため、ペンリダイン ミックス糊(BB-307)を相手糊にして施工してください。巾継ぎして施工した場合、ジョイント部分が目立つことがあります。

(P.258の二次元コードより施工要領書にアクセスできます。)

K303



K308



K308



ホワイトボード

ニューサンホワイトボード

マーカー マグネット プロジェクター

ホワイトボード専用マーカーでの書き消しや、マグネットでの掲示が可能です。プロジェクター投映にも対応します。



K351-1

非防火 SS 21,510円/㎡ (20,000円/m)

巾93cm × 12m乱巻 0.85mm厚 プロジェクター用
製品重量：2.2kg/㎡

防サビ

K351-2

非防火 SS 21,490円/㎡ (26,000円/m)

巾121cm × 9m乱巻 0.85mm厚 プロジェクター用
製品重量：2.2kg/㎡

防サビ

磁力評価(参考値)

紙厚:64g/㎡

マグネットの種類		A4サイズ	A3サイズ
丸形マグネット(2個止め)	ココヨマク-40NB	3枚	2枚
マグネットバー	ココヨマク-T201NB 200L	5枚	3枚

※上記の試験結果は測定値であり、保証値ではありません。
※磁力の目安を示す資料です。掲載している磁石を推奨するものではなく、磁力の強い磁石を使用されることをおすすめします。

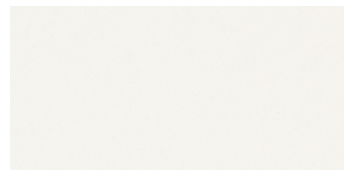
▶施工注意

ジョイント部分が目立ちやすい商品です。
光の角度によっては、商品の表面が若干波打ったように見える場合があります。
壁紙用の接着剤で施工できるように、商品裏面をメリヤスにしてあります。
製品重量が重い場合、現場状況によっては複数名での施工をおすすめします。
商品の端部が鋭利なため、触れる際には手を切らないよう十分ご注意ください。
使用環境によっては光源の映り込みが発生する場合があります。
より精度の高い映射性能をお求めの場合は「リアテック ホワイトボードシート」をおすすめします。
裏面に鉄粉シートを使用しており、製品側面・小口がサビにより経年で変色するおそれがあります。
布ウラの商品のため、ペンリグイン ミックス糊(BB-307)を相手糊にして施工してください。
巾縫ぎして施工した場合、ジョイント部分が目立つ場合があります。
筆記には推奨マーカー・推奨イレーザーをご使用ください。推奨マーカー・推奨イレーザー以外をご使用の場合、筆記性・消去性に問題が出る場合があります。

リアテック ホワイトボードシート

マーカー プロジェクター

ホワイトボード専用マーカーでの書き消しに対応する粘着剤付化粧フィルムです。金属板と合わせることでマグネットでの掲示が可能です。また、TW-1000に限り、プロジェクター投影と、目地への折り曲げ施工が可能です。

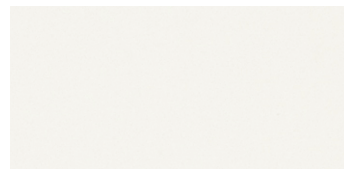


TW-1000 書き消し + 投映

(無地テクスチャー)

不燃 防火種別1-4 SS 9,500円/㎡ (11,400円/m)

巾122cm プロジェクター用

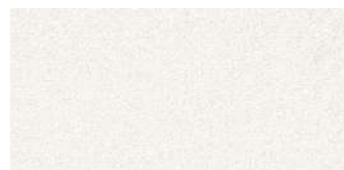


TW-2000 書き消し専用

(無地テクスチャー)

非防火 防火種別6-2 SS 9,500円/㎡ (11,400円/m)

巾122cm



TWP-2001 書き消し専用

(抽象テクスチャー)

非防火 防火種別6-2 SS 9,800円/㎡ (11,760円/m)

巾122cm

機能比較

	ホワイトボードマーカーでの書き消し	プロジェクター投映	折り曲げ施工
TW-1000	○*	○	○
TW-2000	◎	×	×
TWP-2001			

※推奨マーカー・イレーザーで書き消し可能

防火性能

	不燃材料	不燃石膏ボード	準不燃材料	金属板	アルミニウム合金板
TW-1000	不燃	不燃	準不燃	不燃	不燃
TW-2000	—	—	—	不燃	不燃
TWP-2001					

※TW-2000およびTWP-2001は不燃材料、不燃石膏ボード、準不燃材料に施工した場合、非防火になりますのでご注意ください。

▶施工注意

基本的な施工方法は一般的なリアテックに準じますが、一部特性が異なります。詳細は最新のリアテック見本帳をご確認ください。
ジョイント部分が目立つことがあります。
下地の凹凸が筆記性や消去性、投映画像に影響を与えますので、入念な下地処理をお願いします。
フィルムへの光の照射具合によって、表面に細かなキズやムラが見える場合があります。
筆記には推奨マーカー・推奨イレーザーをご使用ください。推奨マーカー・推奨イレーザー以外をご使用の場合、筆記性・消去性に問題が出る場合があります。
リアテック ホワイトボードシートの表示価格や製品仕様、および継ぎは2024-2026リアテックvol.12掲載時のものであり、予告なく改定する場合があります。最新情報につきましては、弊社営業窓口までお問い合わせください。

施工要領書は
WEBサイトをご覧ください ▶



マグネット・
ホワイトボード



モールド (装飾用見切り材)

天井の廻り縁や腰壁の見切り、額縁などに使用することで、インテリアをエレガントに演出します。

商品の特長

高いデザイン性で、ワンランク上のラグジュアリーな空間を演出します。ヨーロッパの伝統的なインテリアから、モダンなスタイルまで幅広くお使いいただけます。

カッターナイフで切ることができる加工性の良い商品です。

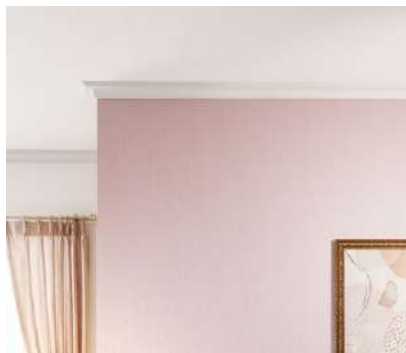
【額縁】



壁の仕上げ材を上下で分ける際の見切りとして、また、壁面に設置する絵画等の額縁やアクセント装飾として幅広く使用できます。

◀ MM-90 (額縁)

【廻り縁】



天井と壁の接地部に使用することで、お部屋のインテリアをグレードアップさせます。

◀ MM-80 (廻り縁)

※厚み・サイズ・色に多少のばらつきがあります。施工時に現場にて調整してください。
※モールドは、当見本帳中に価格や仕様が変更になる場合があります。

商品ラインアップは
WEBサイトを
ご覧ください



施工要領書は
WEBサイトを
ご覧ください



MM-81・MM-84

ラウファーザー

環境先進国ドイツで生まれた自然素材の塗装下地用壁紙

1. エコロジーな塗装下地用壁紙

耐久性に優れ、仕上がりがきれいな「フリース」、再生紙の間にウッドチップを漉き込んだ「チップス」、それぞれの素材感が特徴的な塗装下地用壁紙です。化学物質を使用していないのでVOCなどの有害物質は発生しません。

2. ブルーエンジェルマークを取得(チップスのみ)

ドイツ連邦環境庁が推進している環境ラベル制度で、エコマーク同様一定の基準を満たした環境負荷の少ない製品に対して交付されます。



3. 水性アクリル樹脂系塗料を塗装して準不燃認定を取得

下表のように下地とラウファーザーと水性アクリル樹脂系塗料の組み合わせにより準不燃の防火認定を取得できます。

下地基材	不燃材料	不燃石膏ボード	準不燃材料	金属板
防火認定	準不燃	準不燃	準不燃	—

※ラウファーザーは塗装下地用壁紙です。無塗装仕上げとした場合、汚れやキズが付きやすく、ジョイントが目立つ等の不具合が発生するおそれがあります。

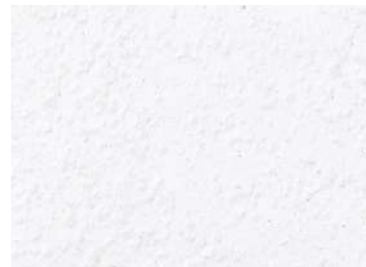


PW-71 [フリース]

非防火 Made in Germany

巾100cm
C 2,200円/㎡

▶ 施工注意



PW-72 [チップス]

非防火 Made in Germany

巾75cm
A 940円/㎡

▶ 施工注意



PW-73 [チップス]

非防火 Made in Germany

巾75cm
A 940円/㎡

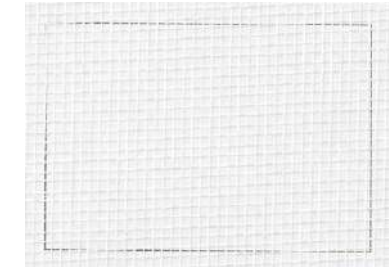
▶ 施工注意

▶ 「ラウファーザー」/「寒冷紗」の施工上の注意

接着剤はベンリダイン ミックス糊(BB-307)をおすすめします。ウラなしの商品は相手糊で施工してください。ラウファーザー/寒冷紗は塗装下地用壁紙です。無塗装仕上げとした場合、汚れやキズが付きやすく、ジョイントが目立つ等の不具合が発生するおそれがあります。

寒冷紗

塗装やパテ処理の下地材料



PW-81 (ウラなし)

PW-82 (ウラあり)

非防火

巾93cm
ウラなし B 1,620円/㎡ ウラあり C 2,160円/㎡

▶ 施工注意

スマートジョイナー（見切り材）

スマートジョイナー SLIM

平面用

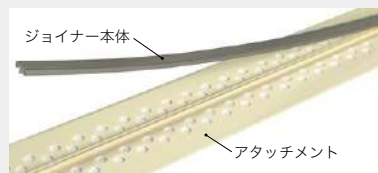
壁紙のジョイント部分を美しく演出する、平面用見切り材

巾7mmの細身でスタイリッシュな見切り材。アタッチメントをあらかじめ下地に施工しておく先付けタイプの平面用見切り材です。



POINT 1

下地に施工したアタッチメントにジョイナー本体をはめ込んで取り付け



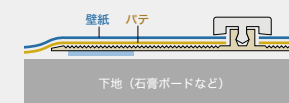
POINT 2

さまざまなインテリア空間に馴染むシンプルな形状



施工イメージ

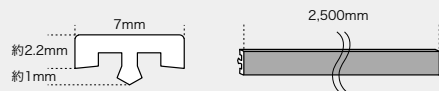
- ① 付属の両面テープと接着剤を併用して下地にアタッチメントを取り付ける
- ② バテ処理をして下地とアタッチメントの段差を平滑にする
- ③ 壁紙を貼る
- ④ ジョイナー本体を取り付ける



※詳細はP.262の二次元コードよりご確認ください。

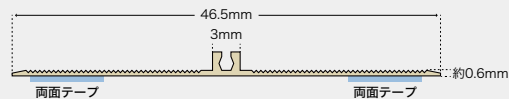
ジョイナー本体

(H2,500mm × 7mm 巾)



アタッチメント

(H2,500mm × 46.5mm 巾)



ジョイナー本体とアタッチメントは別売りとなります。
ジョイナー本体 (SRJ-211~253) と、アタッチメント (SRJ-AT1) の
2種類の部材をご注文いただき、施工をお願いいたします。

スマートジョイナー EASY

平面用

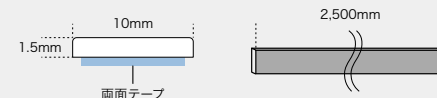
シンプルなデザインで取り付けも簡単な、後付けタイプの平面用見切り材

壁紙の上から簡単に取り付けることができる、巾10mmの平面用見切り材です。



POINT

付属の両面テープと瞬間接着剤 (BB-546) を併用して壁紙の上から簡単に取り付けることができます。



スマートジョイナー CORNER

コーナー用

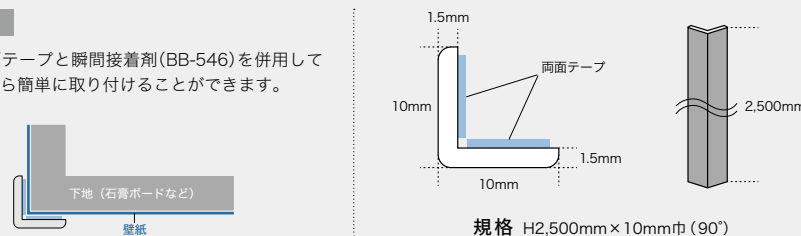
コーナーの補強・貼り分けに最適

コーナー部分の補強や、出隅での壁紙の貼り分けを可能にする後付けタイプのコーナー用見切り材です。



POINT

付属の両面テープと瞬間接着剤 (BB-546) を併用して壁紙の上から簡単に取り付けることができます。



規格 H2,500mm × 10mm 巾 (90°)

EGJ-453
FE78158 (P.74) FE78125 (P.64)



EGJ-411
FE78336 (P.122) MRK78054 (P.40)



スマートジョイナー

■スマートジョイナー 本体価格一覧

カラー・材質	単色 材質：ABS樹脂オレフィンシート貼						メタリック 材質：ABS樹脂PVCシート貼		
	ホワイト	オフホワイト	アイボリー	ライトグレージュ	ウォームグレー	ブラック	シルバー	シャンパンゴールド	ゴールド
スマートジョイナー SLIM (アタッチメントは別売です)	SRJ-211 600円/本	SRJ-212 600円/本	SRJ-213 600円/本	SRJ-214 600円/本	SRJ-215 600円/本	SRJ-216 600円/本	SRJ-251 900円/本	SRJ-252 900円/本	SRJ-253 900円/本
スマートジョイナー EASY	EGJ-411 1,200円/本	EGJ-412 1,200円/本	EGJ-413 1,200円/本	EGJ-414 1,200円/本	EGJ-415 1,200円/本	EGJ-416 1,200円/本	EGJ-451 1,500円/本	EGJ-452 1,500円/本	EGJ-453 1,500円/本
スマートジョイナー CORNER	SCN-11 1,200円/本	SCN-12 1,200円/本	SCN-13 1,200円/本	SCN-14 1,200円/本	SCN-15 1,200円/本	SCN-16 1,200円/本	SCN-51 1,500円/本	SCN-52 1,500円/本	SCN-53 1,500円/本

■スマートジョイナー SLIM アタッチメント

品番：SRJ-AT1 価格：600円/本

施工要領書は
WEBサイトをご覧ください ▶

カラーコーク・接着剤

推奨接着剤・副資材カタログ

BENRIDAIN ベンリダイ

壁紙、床材の施工に使えるサンゲツの推奨接着剤・副資材のカタログです。価格についてはWEBカタログにてご確認ください。



◀WEBカタログはこちら

サンゲツ ベンリダイ



■ カラーコーク

豊富なアクセントクロスにも対応!

カラーコークが**40**色展開にボリュームアップ!

全点
常備在庫

コンパクトな
200gタイプも
ご用意



35色展開

品番	容量
BB-100~BB-134 BB-135M	200 g/本

- 主成分 : アクリル共重合樹脂
- 施工可能m数 : 40m/200g
- 適応下地 : 石膏ボード
- 入り単位 : 10本/ケース、5ケース/BOX



5色展開

品番	容量
BB-467~BB-470 BB-475	500 g/本 (BB-475[クリア]のみ340g/本)

- 主成分 : アクリルエマルジョン樹脂
- 施工可能m数 : 100m/500g
- 適応下地 : 石膏ボード
- 入り単位 : 6本/ケース、4ケース/BOX

用途 内装用ワンタッチコーキング剤

使用方法 枠まわりなどに付着しないように、養生テープなどで適切に処置してください。充填前に表面の汚れを落とし、ノズルの先端を適度に切り落とします。充填後に指を水に濡らして平らにしてください。使用後はノズルの先端をテープで保護してください。

注意事項 差し込む隙間が広い場合はお使いいただけません。実際の商品の色と見本帳掲載の色では見え方が異なりますので、ご注意ください。硬化前の色と目標色に差がある場合がありますが、硬化後に変化し、目標色に近づきます。特に濃い色の商品は硬化前には色が薄く見える傾向があります。予告なく価格、仕様、ラインアップを変更する場合があります。一部の見本帳には、壁紙の品番毎に「おすすめカラーコーク」を掲載していますが、壁紙とは多少の色差がありますのでご了承ください。

カラーコーク色一覧 (全40色)

○ BB-467 ※1 ※2 ホワイト	○ BB-469 ※1 ※2 ライトアイボリー	● BB-125 サニーブラウン	○ BB-111 ライトブルー
○ BB-129 ブルーホワイト	○ BB-468 ※1 アイボリー	● BB-130 ライトブラウン	○ BB-128 ブルーグリーン
○ BB-118 スカイグレー	○ BB-112 ライトナチュラル	● BB-108 キャラメル	○ BB-127 ブルー
○ BB-122 シャドーホワイト	○ BB-113 ナチュラル	● BB-115 ブラウン	○ BB-105 ダークブルー
○ BB-109 ライトグレー	○ BB-120 ライトベージュ	● BB-114 ダークブラウン	○ BB-104 ライトパープル
○ BB-126 ※2 ダークホワイト	○ BB-470 ※1 ニューベージュ	● BB-100 ※2 ブラック	○ BB-103 ライトピンク
○ BB-119 グレー	○ BB-106 ベージュ	● BB-135M ※3 リアルブラック	○ BB-134 レッド
○ BB-107 アッシュグレー	○ BB-124 エクルベージュ	○ BB-475 ※1 クリア	○ BB-133 テラコッタ
○ BB-116 モスグレー	○ BB-123 サンドベージュ		○ BB-102 イエロー
○ BB-117 ダークグレー	○ BB-132 ローズベージュ		○ BB-101 ライトグリーン
○ BB-121 ローズグレー			○ BB-131 オリブグリーン

※1:500gタイプ (BB-475 [クリア]のみ340g) / それ以外はすべて200gタイプ

※2:ツヤ消しタイプもあります。

ツヤ消しタイプをご注文の際は品番の末尾にMをつけてご注文ください。

※3:ツヤ消しタイプのみです。

■ 接着剤

希釈タイプ



でんぷん糊のスタンダードタイプ

- 室内環境に優しいホルマリンを含まない接着剤です。

NEW サンゲツ糊 JIS / F☆☆☆☆

品番	容量
BB-378	18 kg

- 主成分 : 澱粉
- 色 : 白色
- 適応下地 : 石膏ボード
- JIS分類 : 2種1号
- 施工可能面積 : 180㎡/18kg

用途 各種壁紙用接着剤

使用方法 糊と水の調合比率は10:7を基本として、均一に混ぜ合わせてください。

原液タイプ



ビニル壁紙～エコ系壁紙にも対応

- 酢ビの配合により、高い接着力を発揮します。
- 室内環境に優しいホルマリンを含まない接着剤です。
- 貼り付け可能時間が長くゆとりをもって施工できます。

ミックス糊100 JIS / F☆☆☆☆

品番	容量
BB-304	18 kg (6 kg × 3 袋)

- 主成分 : 澱粉・酢ビ
- 色 : 白色
- 適応下地 : 石膏ボード
- JIS分類 : 2種2号
- 施工可能面積 : 100~120㎡/18kg

用途 各種壁紙用接着剤

使用方法 原液のまま使用してください。

※ベンリダイは見本帳の有効期間が異なります。当見本帳中に掲載商品や価格等が変更になる場合があります。

壁紙の材料特性に関する注意

1 ジョイントや剥がれについて

壁紙は石膏ボードなどの下地材に有効巾でジョイントして施工するため、必ず継ぎ目が生じます。壁紙の仕様やデザイン、使用環境によっては継ぎ目が目立つ場合がありますのでご了承ください。また、壁紙の伸縮による目隙や経年での剥がれが生じる可能性があります。

2 変色について

壁紙自体は外的な影響を受けずに変色することはありません。紫外線による色褪せや、施工環境・使用環境によって変色・シミなどの変化が生じる場合があります。

施工上の注意（一般的な壁紙）

1 下地の調整

■ 下地の平滑仕上げ

壁紙の厚みはおおよそ1mm未満であり、下地の凹凸を壁紙だけで防ぐことはできません。下地が平滑になるよう、施工環境に応じた入念な下地処理を行った上で壁紙を施工してください。また、ネジ・クギ類も施工後の不陸や変色等の原因になるため、突起を完全に沈め、サビ止め処理をしてください。パテが壁紙に付着した場合は、壁紙の凹部に入り込まないよう慎重に除去するようにしてください。

■ 下地や状況に応じたシーラー処理

木質系・合板下地・コンクリート下地・モルタル下地に直接施工すると、壁紙にシミや変色が発生することがあります。それぞれ専用のシーラーで必ず下地処理をしてください。シーラー処理を施すことで、接着不良や変色を防ぎ、リフォーム時に剥がしやすくなります。

■ 下地と同色のパテを使用

パテは下地と同色のものをご使用ください。下地と異なる色のパテを使用すると、施工後に下地の色が透けて見える場合があります。

■ 下地は乾燥させてから

コンクリートやモルタルなどの湿式下地、およびシーラー・パテを施した箇所は十分に乾燥（水分率11%以下）してから施工を開始してください。乾燥が不十分な場合、壁紙の変色・剥がれ・かびが発生することがあります。

■ 浮いた裏紙の処理

貼り替え時、以前貼られていた壁紙の裏紙が残っている場合、残った裏紙は完全に剥がしてから施工してください。そのまま施工すると目隙や浮きの原因になります。

■ 下地起因の変色等について

下地および下地の内側からの影響を受けて、壁紙に変色やかびなどが発生する場合があります。石膏ボード下地の場合でも、木質構造材や断熱材等さまざまな施工環境要因で、明確な原因の特定が困難な変色が発生する可能性がありますのでご了承ください。

2 接着剤

■ 商品や施工環境に合わせた準備

商品特性や施工環境に合わせて接着剤の配合やオープンタイムを調整したり、部屋を暖めるなど配慮してください。特に5℃以下の環境では接着力が弱く、施工不良の原因になりますので、接着剤の注意事項を必ず守ってください。

■ 希釈・塗布量

接着剤の希釈は、接着剤メーカーの指定割合を守ってください。塗布量は130～140g/m²を目安とし、均一に塗布してください。

特に注意が必要な商品

デザインや製法、機能性などによる商品特性の違いや施工環境によって、壁紙の施工難易度は変わります。特殊な製法や素材を用いた壁紙や製品厚の薄い壁紙、汚れ防止機能のある壁紙などは、通常の壁紙と比較して施工難易度が高いため、施工費が割増しになる場合があります。各商品に表示している施工注意と以下の内容をあらかじめご確認の上、商品をご選定いただけますようお願い申し上げます。

■ 製品厚の薄い商品・表面がフラットな商品

間接照明の場合など使用環境によっては下地の凹凸が目立ちやすい商品です。特に入念な下地処理を行い、糊ダマりに注意して施工してください。糊付け後は大ききたたみ、折りジワに注意して、上積みは避けてください。また見る角度や環境によってジョイント部分が目立つ場合があります。

3 表面強度について

衝撃やひっかき、摩擦によってキズや破れが発生する場合がありますのでご注意ください。

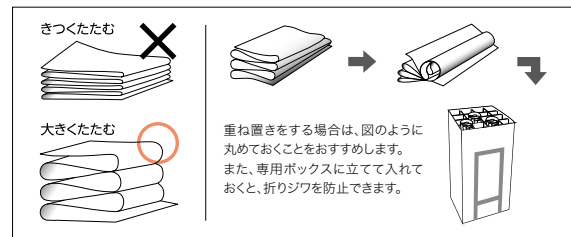
4 ひび割れについて

建物や下地の振動により、壁紙表面にひび割れ（クラック）が生じることがあります。特に異なる下地材のジョイント部分や、構造材がない部分での下地のつなぎ部分では、振動等による動きが大きくなり、壁紙がひび割れやすくなります。壁紙単体では振動によるひび割れを防ぐことはできませんのでご了承ください。

■ 糊付け後の注意点

壁紙に糊付け後、適切なオープンタイムを取ってください。施工を容易にするとともに、フクレや目隙の発生を防ぎます。また、壁紙をきつく折りたたんだり、湾曲部に荷重がかからないようにしてください。折りジワが発生し、元に戻らない場合があります。

【糊付け後のたたみ方】



3 貼り付け

■ ロット番号・施工上の注意の確認

同じ空間に施工する場合は、同一ロットの商品をご使用ください。別ロット品で施工した場合、色違い等の不具合が生じることがあります。また、施工上の注意も十分に確認の上、施工するようにしてください。

■ 有効巾について

壁紙は必ず有効巾でご使用ください。重ねしるは有効巾に含まれません。有効巾を超えた使用は、左右色違いの原因となります。

■ 石膏ボード下地の注意点

カッターで石膏ボードの原紙まで切り込むと目隙の原因となりますので、カットの際は下敷きテープをご使用ください。また、ボードの継ぎ目付近ではジョイントしないでください。仕上がりに支障をきたすことがあります。

■ ベニヤ下地の注意点

ベニヤなどの木質下地に重ね断ち施工する場合、カッターでシーラー塗布面を傷つけるとアクのしみ出しによる変色の原因になります。カットの際は必ず下敷きテープを使用し、シーラー塗布面を傷つけないようにしてください。

■ 柄合わせについて

柄合わせに必要な商品は見本帳に「リピート」を表示しています。リピートの値は理論値であり誤差が生じます。施工の際は、ジョイントマークを参考に柄を目視で合わせて重ね断ちにて施工してください。

■ 濃い色の商品

ひっかきキズや糊の拭き残しが目立ちやすいため、特に注意して施工してください。出隅・入隅への施工の際に、硬い刷毛や布などで強く擦ると表面が白化する場合があります。表面を過度にこすったり拭いたりすると、ツヤ感が変わるおそれがありますのでご注意ください。

■ 横に方向性のあるデザイン

横に方向性のあるデザインについては、通常の商品よりもジョイントが目立ちやすく、正確な柄合わせが困難です。

■ フィルム汚れ防止・スーパー耐久性

モルタル・ベニヤ下地に施工する場合は、フクレやアクを防ぐため、シーラー

5 色の見え方について

見本帳の現品見本や写真と実際の商品では、多少の色差が生じる場合があります。光源や使用環境によっても色の見え方が異なります（メタメリズム）。また、製造時のロットによって多少の色差が生じる場合がありますのでご了承ください。

■ ジョイント位置について

ジョイントは商品の端部同士としてください。端部と中央部でジョイントした場合、色差が生じるおそれがあります。また、天地・左右を確認の上、同一方向で施工してください。特に開口部の上下への施工や、貼り足しや部分補修で残材を使用する場合、一部分のみを横貼りすると色違いが起りやすいため、ご注意ください。

【壁紙端部の表示について】



■ 付着した接着剤や汚れの処理

壁紙の表面や廻り縁などに糊・汚れなどがつかないように十分ご注意ください。付着した場合は、きれいな水を含ませた布で直ちに拭き取り、最後に乾拭きしてください。糊や汚れが付着したまま放置すると、かびや変色の原因になります。

■ 貼り出し確認

品質には万全を期しておりますが、念のため壁紙を3巾ほど施工した時点で商品に問題のないことをご確認ください。明らかに欠陥があると判断された場合には、直ちに作業を中断し販売店または弊社営業窓口までご連絡いただけますようお願い申し上げます。3巾以降の施工費賠償については、お受けいたしかねますのでご了承ください。

4 養生

■ 施工後は自然乾燥を

施工後は、接着剤が安定するまで自然乾燥させてください。急速に乾燥させると剥がれ・めくれなどの原因になります。

■ 養生テープについて

粘着力の強いテープの使用は破れや汚れ、変色の原因になりますのでご注意ください。

処理をしてください。オープンタイムは長めに取ってください。オープンタイム不足はフクレ等の原因になることがあります。糊付け後は折りジワがつかないように大ききたたみ、上積みは避けてください。エアーや水分が抜けにくく、特に低温時にはフクレが生じやすいためご注意ください。出隅の納めの際は折り曲げた壁紙の表面からきれいな布でしっかりとおさえてください。施工後は表面に付着した糊や汚れをきれいに拭き取ってください。拭き残しがあると変色の原因になることがあります。

■ ふりまき壁紙（MEGURuWALL / 珪藻土 / 大理石チップなど）

一般ビニル壁紙とは素材が異なりますので施工やメンテナンスの際には注意が必要です。詳細は各商品ページをあらかじめご確認ください。

商品選択上の注意

1 壁紙の選定について

壁紙にはさまざまな色柄や機能性の商品があり、仕様や厚み、デザインにより特性が異なります。それぞれの特性や注意点を十分に確認の上、ご選定ください。

2 防火性能について

建築物の内装仕上げに関しては、建築基準法により防火上の基準が定められており、建築物の用途や規模・構造に応じて、認定を受けた材料を使用することが義務づけられています。見本帳の商品サンプル掲載ページでは、防火性能(防火認定区分)を目安として表示しておりますが、防火性能は壁装材の防火認定だけでなく、下地基材および施工方法との組み合わせによって規定されるものですのでご注意ください。詳細は巻末の別冊資料にてご確認ください。

3 防かび性能について

壁紙工業会制定の防かび壁紙の性能規定に基づき、試験結果が〇の商品に「防かび」の表示をしています。

菌糸の発育	結果の表示
肉眼および顕微鏡下でかびの発育が認められない	0
肉眼ではかびの発育が認められないが、顕微鏡下では明らかに確認できる	1
肉眼でかびの発育が認められ、発育部分の面積は試料の全面積の25%未満	2
肉眼でかびの発育が認められ、発育部分の面積は試料の全面積の25%以上～50%未満	3
菌糸はよく発育し、発育部分の面積は試料の全面積の50%以上	4
菌糸の発育は激しく、試料全面を覆っている	5

*表示は試験片5点の平均を計算し、小数点第一位を四捨五入して行う。

防かび表示商品には、防かび加工をしてありますが、壁紙単体でかびの発生を防ぐことはできません。かびの発生は建物の構造や室内環境に大きく影響されます。常に換気を心がけ、風通しを良くして、湿度の上昇を抑えてください。施工時に防かび剤を糊に添加すると、より効果的です。

4 汚れ防止性能について

壁紙工業会制定の汚れ防止壁紙の性能規定に基づき、表面に汚れ防止性能を目的とするフィルムを貼り合わせた壁紙であり、且つ試験結果が4級以上の商品に「汚れ防止」の表示をしています。

等級	判定基準	備考
5級	汚れが汚染用グレースケール5号程度のもの	汚れが残らない
4級	汚れが汚染用グレースケール4号程度のもの	汚れがほとんど残らない
3級	汚れが汚染用グレースケール3号程度のもの	やや汚れが残る
2級	汚れが汚染用グレースケール2号程度のもの	かなり汚れが残る
1級	汚れが汚染用グレースケール1号またはその程度をこえるもの	汚れが濃く残る

5 表面強化性能について

壁紙工業会制定の表面強化壁紙の性能規定に基づき、試験結果が4級以上の商品に「表面強化」の表示をしています。

等級	判定基準
5級	一見視で特に変化が見られない
4級	多少表面傷が見られるが、比較的大きな表面層の破れ等は見られない
3級	表面層の破れが明確に見える
2級	表面が破けて紙等の裏打材が明らかに見える(長さ1cm未満)
1級	表面が破けて紙等の裏打材が明らかに見える(長さ1cm以上)

上記の表面強度は目安であり、強い衝撃や鋭利なものによるひっかき、過度な摩擦はキズや破れの原因となりますのでご了承ください。

6 壁紙表面への付着物について

壁紙表面にさまざまな物質が付着して変色のように見える場合があります。特に濃色の商品において目立つ場合がありますのでご了承ください。

7 使用環境について

高温、多湿、水濡れの環境や屋外での使用は避けてください。天井や間接照明付近など、下地の段差が目立つ場所にご使用になる場合は、厚みのある商品をお選びいただくことをおすすめします。

8 柄合わせの必要な商品について

柄合わせを必要とする商品は、要尺が無地系の商品よりも多くなりますのでご注意ください。施工の際は見本帳などの「リピート」表示を参考に柄合わせしてください。

9 パールインクやラメを使用した商品について

パールインクやラメを使用した商品は、壁紙表面を衣類等で擦るとパールやラメの粒子が付着することがありますのでご注意ください。

10 トイレルームへのご使用について

黒色や濃色の壁紙を全面に施工した場合、リモコンの赤外線を吸収し、トイレなどの機器が反応しにくくなる場合がありますのでご注意ください。

11 施工費について

汚れ防止壁紙や製品厚が薄く表面がフラットな壁紙などは、一般ビニル壁紙と比較して施工難易度が高いため、施工費が割増しになる場合があります。商品特性や現場の環境などをご確認の上、商品をご選定ください。

壁紙のメンテナンス

1 一般注意事項

■ 入居後の換気

施工時の臭いが残っている場合がありますので、入居後一週間程度は十分に換気を行ってください。

■ 直射日光等からの保護

直射日光や熱風が長時間当たる場所では変退色するおそれがあります。カーテンやガラスフィルムなどで日除けを心がけてください。また、ストーブなどの暖房器具の熱風が壁紙に直接当たらないようにご注意ください。

■ タバコの煙・キッチンの油煙について

タバコの煙やキッチンの油煙などは壁紙を短期間で黄変させ、頑固な汚れとなります。室内の換気を心がけてください。

■ 薬品や化粧品類を付着させない

スプレー式の薬品(殺虫剤・塗料・化粧品など)を壁紙に付着させないでください。また、傷薬などの医薬品や口紅なども付着させないでください。種類によっては付着した色が落ちなくなったり、壁紙が変色したりすることがあります。

■ 家具を壁面に密着させない

家具の塗料やベニヤに含まれる色素により、壁紙が変色することがあります。家具と壁紙の間は空間の余裕をとってください。変色だけでなく結露やかびの防止にもなります。

■ ゴム製品を壁面に密着させない

壁面にゴム製品を密着させたり、ゴム系接着剤を使用したテープ等を使用したりしないでください。塩化ビニル壁紙に含まれる可塑剤と、ゴム製品に含まれる酸化防止剤が化学反応を起こし、変色等が発生するおそれがあります(ゴム汚染)。

■ 粘着テープを貼らない

粘着テープ(セロハンテープやガムテープなど)を壁紙に貼らないでください。テープの粘着剤が壁紙に移行し、変色や汚れの原因となります。また、粘着テープを剥がす時に壁紙を破損するおそれがあります。特にゴム系接着剤は変色が起こりやすいためご注意ください。

2 汚れが付着したら

■ 一般ビニル壁紙の場合

飲食物や調味料などの汚れは、直ちに固く絞ったスポンジやタオルで汚れを吸い取るように拭き取ってください。落ちにくい場合は中性洗剤をご使用ください。壁紙表面に残った洗剤は変色の原因になりますので、真水かぬるま湯できれいに拭き取ってください。

*強い洗剤やシンナーなどの有機溶剤は、変色や表面破損の原因になりますので使用しないでください。

荷扱い・運搬上の注意

1 商品受領時のお願い

商品受領時には、納品書で品番・ロット・数量をご確認ください。万が一、ご注文と異なる品番や数量の商品が納品された場合は、販売店または弊社営業窓口までご連絡いただきますようお願い申し上げます。

2 施工注意の確認

商品の特性および施工上の注意をよくご理解の上、施工をお願いします。商品の出荷ラベルには施工注意の内容を表示しています。

3 荷扱い・保管時のお願い

■ 無理な運搬はしない

商品は重量物となるため、お取り扱いの際は十分な安全確保をし、無理な運搬は避けてください。事故や怪我の原因となります。

■ 保管はタテ置きで

商品はタテ置きで保管してください。ヨコ積みや井桁積みは置き跡がつきやすく、光沢差やエンボスつぶれの原因となりますので避けてください。

■ 高所から落とさない

商品はトラックの荷台など高い所から落とさないでください。商品の破損や怪我の原因となります。

■ 保管上の注意点

商品の保管場所は火気・水・湿気・直射日光の当たる場所を避けてください。また、商品を地面へ直に置いて保管しないでください。

■ フィルム汚れ防止壁紙の場合

日常の汚れは、固く絞ったスポンジやタオルで水拭きしてください。落ちにくい場合は中性洗剤や消毒用アルコールをご使用ください。壁紙表面に残った洗剤は変色の原因になりますので、真水かぬるま湯できれいに拭き取ってください。

3 剥がれてきた壁紙のメンテナンス

部分的な剥がれであれば、剥がれが広がる前にゴミや埃を取り除いた後、壁紙の裏に文具用の糊や木工用ボンドをはみ出さないように塗布して、十分に圧着してください。剥がれてから時間が経ったものや、劣化して硬くなったものは補修が困難ですので、貼り替えをおすすめします。

4 かびについて

かびは見た目の悪さの問題だけでなく、アレルギーやぜんそくなど、病気の原因になることがありますので注意が必要です。壁紙はほとんどの商品に防かび性能がありますが、壁紙単体でかびの発生を防ぐことはできません。

■ かびを防ぐ

かびは建物の構造や生活環境に大きく影響を受けます。常に換気を心がけ、風通しを良くして、湿度の上昇を抑えてください。

■ かびが発生したら

かびが壁紙表面だけで発生している場合、早めに消毒用アルコールで拭き取るのが効果的です(壁紙の種類によっては表面が損傷する場合がありますので、目立たないところで試してからご使用ください)。かびが大量に発生してしまった場合は、専門業者に相談することをおすすめします。

5 結露について

結露や過度の湿気はシミ・剥がれ・かびの原因となりますので、室内の換気や湿度調整を心がけてください。

■ 換気・除湿

常に換気を心がけ、暖房器具などから発生する水蒸気を外へ排出してください。特に浴室や料理時の水蒸気などにはご注意ください。除湿器や吸湿剤などの活用も有効です。

■ 通気を良くする

家具裏などの隙間に余裕を取り、建物全体の空気の流れを良くする工夫をしてください。

■ 冬の結露について

冬場は室内と外気の気温差が大きく、結露が発生しやすい時期です。また、加湿器を使用した後などは特に発生しやすくなります。こまめな換気や除湿を心がけてください。

6 その他

壁紙は日頃からある程度のメンテナンスを行いながら、使用状況に応じて5～10年を目安に貼り替えをおすすめします。

廃棄上の注意

1 残材を焼却しない

ビニル壁紙の残材や見本帳を焼却しないでください。人体に影響を及ぼす有害物質が発生するおそれがあります。

2 産業廃棄物として処理する場合

ビニル壁紙の残材を産業廃棄物として処理する場合は、しかるべき資格を有する産業廃棄物処理業者に委託してください。

3 一般廃棄物として処理する場合

少量の残材を一般廃棄物(家庭ゴミ)として処理する場合には、市町村条例に基づき処分してください。

塩化ビニル製壁紙の「∞PVC」マーク表示について

「資源の有効な利用の促進に関する法律(資源有効利用促進法:平成13年4月1日施行)」により、塩化ビニル製壁紙は指定表示製品に分類され、分別を容易にするために「∞PVC」マークを表示することが義務づけられています。「∞PVC」マークは1㎡あたりに1つ以上表示しており、目視で確認できますが、壁紙表面への色の影響を抑えるため、淡い色のインクを使用しています。分別の際は、剥がした壁紙の裏面にブラックライトを照射させると、「∞PVC」マークの確認が容易です。

【価格ランク表】

ランク	種別	材料価格 (1㎡につき)	材料参考価格 (1坪につき)
A	一般品	～1,000 円	～3,300 円
AA		～1,200 円	～3,960 円
AB		～1,500 円	～4,950 円
B		～2,000 円	～6,600 円
C	中級品	～2,500 円	～8,250 円
D	高級品	～3,500 円	～11,550 円
S	特選品	～5,000 円	～16,500 円
SS		5,001 円～	16,501 円～

- 各商品の価格については別冊の価格表をご確認ください。
- 商品の価格には消費税は含まれておりません。

【表示記号について】

ウレタンコート

現品見本

ファイン表示記号 商品番号 新商品マーク

FE78000 NEW リフォームおすすめ ロングセラー

① 不燃 ② 防火種別0-0 ③ AA 1,090円/㎡ ④ 1㎡価格

巾00.0cm ！00.0cm ↔00.0cm ●

⑤ 防かび 抗菌 表面強化

⑥ ▶施工注意 有効巾・リピート

① 不燃 不燃石膏ボード(厚さ12mm以上)および不燃材料に施工した場合、不燃認定となる商品です。

準不燃 準不燃材料に施工した場合、準不燃認定となる商品です。
※防火認定につきましては、壁紙単体で認定されるものではなく、下地基材との組み合わせによって決まりますのでご注意ください。

② 防火種別 防火種別を表示しています。詳しくは巻末の別冊資料にてご確認ください。

③ 価格ランク 上記の価格ランク表にてご確認ください。

④ リフォームおすすめ 十分な厚みがあり、リフォーム(貼り替え)におすすめの商品です。下地の凹凸が目立ちにくく、きれいに仕上がしやすい商品です。

ロングセラー 長期間見本帳に掲載され、ご愛顧いただいているロングセラー商品です。

⑤ 機能表示 商品に備わっている機能性を表示しています。

防かび 抗菌 撥水 表面強化 スーパー耐久性 汚れ防止 ウレタンコート
抗アレルギー 抗ウイルス 消臭 吸放湿 通気性 ストレッチ 光拡散
蓄光 プロジェクター用 防サビ

⑥ ▶施工注意 施工の際に注意を要する商品です。十分に確認の上、施工してください。

この見本帳には下記見本帳の商品を掲載しています。

2024-2028 STRINGS
2026-2029 AC

それぞれの見本帳は有効期限が異なるため、掲載商品は発売前、または予告なく改定・廃番になる場合があります。最新の価格や製品仕様については弊社営業窓口までお問い合わせください。

sangetsu www.sangetsu.co.jp

事業所一覧はこちらより
ご確認ください



sangetsu design site

sangetsu design studio

FLAGSHIP/ サンゲツ品川ショールーム

サンゲツ仙台ショールーム

サンゲツ名古屋ショールーム

サンゲツ広島ショールーム

サンゲツ大阪ショールーム

サンゲツ金沢ショールーム

サンゲツ福岡ショールーム

サンゲツ沖縄ショールーム

全国のショールームは
こちらよりご確認ください



見本帳について

- 掲載商品の価格および仕様は、当見本帳発行時(2026年6月)のもので、経済変動、品質の改善により、価格および仕様の変更をさせていただく場合があります。また、やむを得ない理由により、見本帳有効期間中に掲載商品の販売を停止させていただく場合があります。ご注文の際は、販売店あるいは弊社営業窓口にご確認いただきますようお願い申し上げます。
- 現品見本や見本帳写真と商品が若干異なる場合がありますのでご了承ください。

- 当見本帳に記載されている各種試験データは測定値であり、保証値ではありませんのでご了承ください。
- 当見本帳に掲載している商品および写真等を許可なく複製、転載することを固くお断りいたします。
- 表示価格は標準材料価格であり、消費税は含まれておりません。

見本帳の廃棄に関するお願い

不要となった見本帳につきましては、しかるべき資格を有する産業廃棄物処理業者に直接廃棄を委託していただきますようお願い申し上げます。

発行日/2026年6月

発行所/株式会社サンゲツ 有効期限/2029年6月

*見本帳の有効期限は、都合により変更する場合がありますのでご了承ください。



sangetsu | SUSTAINABLE DEVELOPMENT GOALS

サンゲツは持続可能な開発目標(SDGs)を支援しています。

地球環境を守るサステナブルな社会の実現

気候変動、海洋・土壌汚染の深刻化の一方、高齢化・人口減少が進み、使用されない住宅・建物が増加しています。サンゲツグループは、サプライチェーン全体の環境負荷を低減し、長く使い続けられる空間の創造を通じ、ストック建築物の有効活用とともに、地球環境を守るサステナブルな社会の実現に貢献します。



- 見本帳についてのお問い合わせは下記の営業員が承ります。

HARLEQUIN  HERALBONY

MORRIS
CHRONICLES marimekko process # 100

Disney MOOMIN SNOOPY™

scion kippis®

+

Materials, Textures, Colors,
Functions, Patterns and more.

designed by

sangetsu