

# SKフロア



医療・福祉施設に最適な発泡層つき2.8mm厚シート。  
ワックスフリーコーティング仕様。

## バーチ

程よく抑揚をおさえたバーチ柄のシート

■ 種類 **HS 発泡複層ビニル床シート**

標準価格 (税別) **5,200** 円/㎡ **9,460** 円/㎡

■ 2.8mm厚

■ 182cm巾

■ 4.1kg/㎡(重量)

■ 板巾 約**15.2**cm

■ 接着剤 モルタル下地

一般工法：AR・PC-2 耐湿工法：WP・WPX

■ 機能



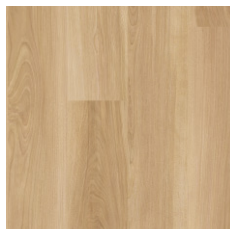
- 床材の色に合わせた溶接棒があります。  
(熱溶接のために接着部分と床材に光沢の差が生じることがあります。)
- 製法上、柄合わせができませんのでお含みください。
- キャスター付き重量物の移動が想定される場合、ウレタン・エポキシ樹脂系接着剤をお使いください。
- 取扱上のご注意は必ずP.423をご確認ください。

衝撃吸収性試験 JIS A 6519「体育館用鋼製床下地構成材」床の硬さ試験

	全厚(mm)	G値
エスリューム・ミスト	2.0	140
ストロング	2.0	135
SKフロア	2.8	115

※上記の値は測定値であり、保証値ではありません。

床材の衝撃吸収性はG値(転倒衝突時の衝撃加速度)で表されます。  
G値が小さいほど衝撃が小さく、安全性に優れていると言えます。



**SK-1436** 溶接棒 YS-1436



**SK-1437** 溶接棒 YS-1437



SK-1437(1目盛り25cm)



SK-1436

## エルム

シンプルでナチュラルな素材感が人気のエルム柄のシート

■ 種類 **HS 発泡複層ビニル床シート**

標準価格 (税別) **5,200** 円/㎡ **9,460** 円/㎡

■ 2.8mm厚

■ 182cm巾

■ 4.1kg/㎡(重量)

■ 板巾 約**10.1**cm

■ 接着剤 モルタル下地

一般工法：AR・PC-2 耐湿工法：WP・WPX

■ 機能



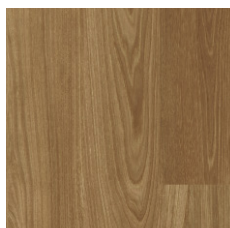
- 床材の色に合わせた溶接棒があります。  
(熱溶接のために接着部分と床材に光沢の差が生じることがあります。)
- 製法上、柄合わせができませんのでお含みください。
- キャスター付き重量物の移動が想定される場合、ウレタン・エポキシ樹脂系接着剤をお使いください。
- 製法の変更に伴い、継続品の色やツヤなどのテクスチャーが'14-'16 Sフロア見本帳と異なって見える場合があります。
- 取扱上のご注意は必ずP.423をご確認ください。



**SK-1438** 溶接棒 YS-1438



**SK-1439** 溶接棒 YS-1439  
PM-1364と同柄



**SK-1440** 溶接棒 YS-1440



SK-1439



SK-1438(1目盛り25cm)

# メイプル

自然な面差や色変化のあるメイプル柄のシート

■種類

HS 発泡複層ビニル床シート

標準価格  
(税別)

5,200 円／m<sup>2</sup>

9,460 円／m

■2.8mm厚

■182cm巾

■4.1kg／m(重量)

■板巾

約7.6cm

■接着剤

モルタル下地

一般工法：AR・PC-2

耐湿工法：WP・WPX

■機能

WF

WAX FREE

衝撃吸収

★

抗菌

JIS

適合品

- 床材の色に合わせた溶接棒があります。  
(熱溶接のために接着部分と床材に光沢の差が生じることがあります。)
- 製法上、柄合わせができませんのでお含みください。
- キャスター付き重量物の移動が想定される場合、ウレタン・エポキシ樹脂系接着剤をお使いください。
- 製法の変更に伴い、継続品の色やツヤなどのテクスチャーが'14-'16 Sフロア見本帳と異なって見える場合があります。
- 取扱上のご注意は必ずP.423をご確認ください。

# チェリー

クセのないベーシックなチェリー柄のシート

■ 種類

HS 発泡複層ビニル床シート

標準価格  
(税別)

5,200 円／m<sup>2</sup>

9,460 円／m

■ 2.8mm厚

■ 182cm巾

■ 4.1kg／m(重量)

■ 板巾

約7.5cm

■ 接着剤

モルタル下地

一般工法：AR・PC-2

耐湿工法：WP・WPX

■ 機能

WF

WAX FREE

衝撃吸収

★

抗菌

JIS

適合品

- 床材の色に合わせた溶接棒があります。  
(熱溶接のために接着部分と床材に光沢の差が生じることがあります。)
- 製法上、柄合わせができませんのでお含みください。
- キャスター付き重量物の移動が想定される場合、ウレタン・エポキシ樹脂系接着剤をお使いください。
- 製法の変更に伴い、継続品の色やツヤなどのテクスチャーが'14-'16 Sフロア見本帳と異なって見える場合があります。
- 取扱上のご注意は必ずP.423をご確認ください。

# オーク

ナチュラルでスタンダードなオーク柄のシート





■ 種類	HS 発泡複層ビニル床シート			
標準価格 (税別)	5,200 円／m <sup>2</sup>	9,460 円／m		
■ 2.8mm厚				
■ 182cm巾				
■ 4.1kg／m(重量)				
■ 板巾	約9.1cm			
■ 接着剤	モルタル下地			
一般工法：AR・PC-2 耐湿工法：WP・WPX				
■ 機能				

- 床材の色に合わせた溶接棒があります。  
(熱溶接のために接着部分と床材に光沢の差が生じることがあります。)
- 製法上、柄合わせができませんのでお含みください。
- キャスター付き重量物の移動が想定される場合、ウレタン・エポキシ樹脂系接着剤をお使いください。
- 製法の変更に伴い、継続品の色やツヤなどのテクスチャーが'14-'16 Sフロア見本帳と異なって見える場合があります。
- 取扱上のご注意は必ずP.423をご確認ください。



# ファインマーブル

ベーシックな石目柄のシート

■ 種類	HS 発泡複層ビニル床シート		
標準価格 (税別)	5,200 円／m <sup>2</sup>	9,460 円／m	
■ 2.8mm厚			
■ 182cm巾			
■ 4.1kg／m(重量)			
■ 格子	約30×30cm角		
■ 接着剤	モルタル下地		
	一般工法：AR・PC-2 耐湿工法：WP・WPX		
■ 機能	   		

- 床材の色に合わせた溶接棒があります。  
(熱溶接のために接着部分と床材に光沢の差が生じることがあります。)
- 溶接棒は目地色ではなくベース部分の色に合わせております。
- 製法上、柄合わせができませんのでお含みください。
- キャスター付き重量物の移動が想定される場合、ウレタン・エポキシ樹脂系接着剤をお使いください。
- 製法の変更に伴い、継続品の色やツヤなどのテクスチャーが'14-'16 Sフロア見本帳と異なって見える場合があります。
- 取扱上のご注意は必ずP.423をご確認ください。





SK-1450 溶接棒 YS-1450 PM-1424と同柄



SK-1450(1目盛り25cm)

# ライムストーン

清潔感のあるベーシックな石目柄のシート

■ 種類	HS 発泡複層ビニル床シート		
標準価格 (税別)	5,200 円／m <sup>2</sup>	9,460 円／m	
■ 2.8mm厚			
■ 182cm巾			
■ 4.1kg／m(重量)			
■ 格子	約22.5×22.5cm角		
■ 接着剤	モルタル下地		
	一般工法：AR・PC-2 耐湿工法：WP・WPX		
■ 機能	   		

- 床材の色に合わせた溶接棒があります。  
(熱溶接のために接着部分と床材に光沢の差が生じることがあります。)
- 溶接棒は目地色ではなくベース部分の色に合わせております。
- 製法上、柄合わせができませんのでお含みください。
- キャスター付き重量物の移動が想定される場合、ウレタン・エポキシ樹脂系接着剤をお使いください。
- 製法の変更に伴い、継続品の色やツヤなどのテクスチャーが'14-'16 Sフロア見本帳と異なって見える場合があります。
- 取扱上のご注意は必ずP.423をご確認ください。



SK-1451 溶接棒 YS-1451



SK-1451(1目盛り25cm)



SK-1452 溶接棒 YS-1452

# 織パターン

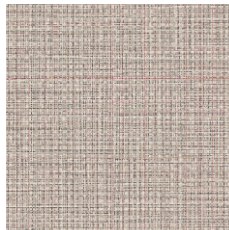
温かみのある織物柄のシート

■ 種類	HS 発泡複層ビニル床シート		
標準価格 (税別)	5,200 円／m <sup>2</sup>	9,460 円／m	
■ 2.8mm厚			
■ 182cm巾			
■ 4.1kg／m(重量)			
■ 接着剤	モルタル下地		
	一般工法：AR・PC-2 耐湿工法：WP・WPX		
■ 機能	   		

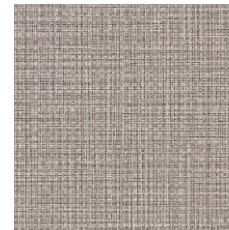
- 床材の色に合わせた溶接棒があります。  
(熱溶接のために接着部分と床材に光沢の差が生じることがあります。)
- 製法上、柄合わせができませんのでお含みください。
- キャスター付き重量物の移動が想定される場合、ウレタン・エポキシ樹脂系接着剤をお使いください。
- リバース施工をおすすめします。
- 取扱上のご注意は必ずP.423をご確認ください。



SK-1453 溶接棒 YS-1453 NU-1321と類似柄



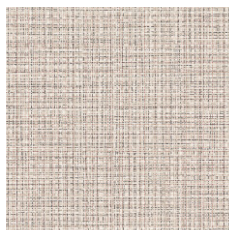
SK-1455 溶接棒 YS-1455 NU-1323と類似柄



SK-1457 溶接棒 YS-1457 NU-1325と類似柄



SK-1454 溶接棒 YS-1454 NU-1322と類似柄



SK-1456 溶接棒 YS-1456 NU-1324と類似柄



SK-1456(1目盛り15cm)

# プレーン

18配色のプレーン柄のシート

■ 種類 **HS 発泡複層ビニル床シート**

標準価格 (税別) **5,200** 円/㎡ **9,460** 円/㎡

■ **2.8mm厚**

■ **182cm巾**

■ **4.1kg/㎡(重量)**

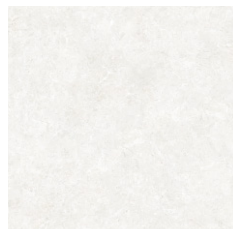
■ 接着剤 モルタル下地

一般工法：AR・PC-2 耐湿工法：WP・WPX

■ 機能



- 床材の色に合わせた溶接棒があります。  
(熱溶接のために接着部分と床材に光沢の差が生じることがあります。)
- 製法上、柄合わせができませんのでお含みください。
- キャスター付き重量物の移動が想定される場合、ウレタン・エポキシ樹脂系接着剤をお使いください。
- 製法の変更に伴い、継続品の色やツヤなどのテクスチャーが'14-'16 Sフロア見本帳と異なって見える場合があります。
- 取扱上のご注意は必ずP.423をご確認ください。



**SK-1458** 溶接棒 YS-1458



**SK-1464** 溶接棒 YS-1464



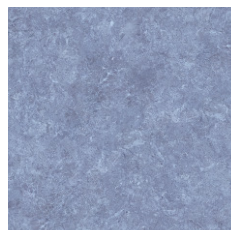
**SK-1470** 溶接棒 YS-1470



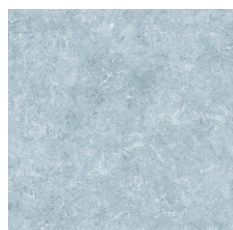
**SK-1459** 溶接棒 YS-1459



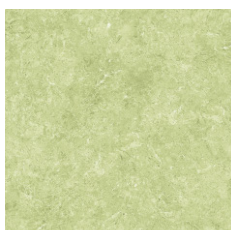
**SK-1465** 溶接棒 YS-1465



**SK-1471** 溶接棒 YS-1471



**SK-1460** 溶接棒 YS-1460



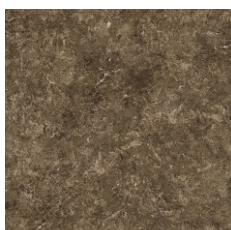
**SK-1466** 溶接棒 YS-1466



**SK-1472** 溶接棒 YS-1472



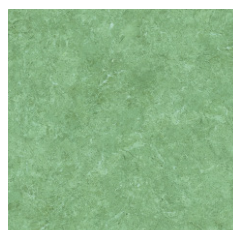
**SK-1461** 溶接棒 YS-1461



**SK-1467** 溶接棒 YS-1467



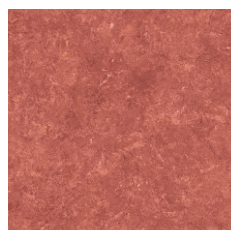
**SK-1473** 溶接棒 YS-1473



**SK-1462** 溶接棒 YS-1462



**SK-1468** 溶接棒 YS-1468



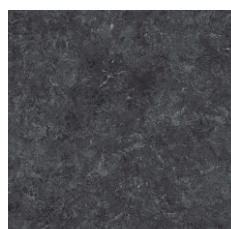
**SK-1474** 溶接棒 YS-1474



**SK-1463** 溶接棒 YS-1463



**SK-1469** 溶接棒 YS-1469



**SK-1475** 溶接棒 YS-1475



## SKフロア・リアル

リアルな表現にこだわった素材シリーズ

## 籐・サイザル

素材らしさを追求したシート

■ 種類 HS 発泡複層ビニル床シート

標準価格 (税別) **5,200** 円/㎡ **9,460** 円/㎡

■ 2.8mm厚

■ 182cm巾

■ 4.1kg/㎡(重量)

■ 接着剤 モルタル下地

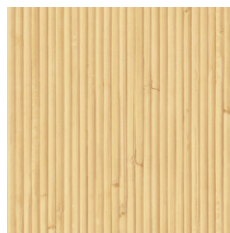
一般工法：AR・PC-2 耐湿工法：WP・WPX

■ 機能



- 床材の色に合わせた溶接棒があります。  
(熱溶接のために接着部分と床材に光沢の差が生じることがあります。)
- 製法上、柄合わせができませんのでお含みください。
- キャスター付き重量物の移動が想定される場合、ウレタン・エポキシ樹脂系接着剤をお使いください。
- 取扱上のご注意は必ずP.423をご確認ください。

## 籐

**SK-1476** 溶接棒YS-1476 PM-1421と同柄

## サイザル

**SK-1477** 溶接棒YS-1477

## たたみシート

長尺シート

畳の質感を忠実に表現したシート

■ 種類 HS 発泡複層ビニル床シート

標準価格 (税別) **5,200** 円/㎡ **9,460** 円/㎡

■ 2.8mm厚

■ 182cm巾

■ 4.1kg/㎡(重量)

■ 接着剤 モルタル下地

一般工法：AR・PC-2 耐湿工法：WP・WPX

■ 機能



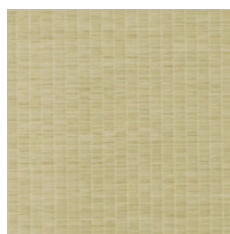
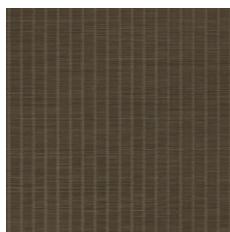
- 床材の色に合わせた溶接棒があります。  
(熱溶接のために接着部分と床材に光沢の差が生じることがあります。)
- 製法上、柄合わせができませんのでお含みください。
- キャスター付き重量物の移動が想定される場合、ウレタン・エポキシ樹脂系接着剤をお使いください。
- リバース施工をおすすめします。
- 取扱上のご注意は必ずP.423をご確認ください。

たたみ



長尺シートです。

巾方向

**SK-1478** 溶接棒YS-1478**SK-1479** 溶接棒YS-1479

巾方向



SK-1477・1478

# 高機能タイル

たたみタイル

とうタイル

## 1. 心地よいクッション性

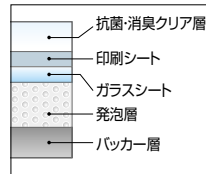
発泡層がサンドしてありますので、一般塩ビシート・タイルと比較して断熱性、遮音性、歩行感に優れます。

## 2. お掃除かんたん

カーペットや畳と比べ、メンテナンスがとても簡単。  
水拭きができますので、コーヒーや醤油をこぼしてもサッと拭き取れます。

## 3. 消臭・抗菌機能つき

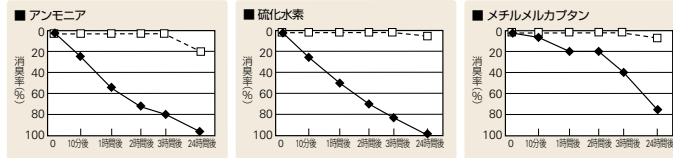
表層に練りこんだ消臭剤が、化学反応により臭気ガスを吸着します。  
また雑菌の繁殖を抑える抗菌仕様です。



断面図 (3.0mm)

### 消臭試験

◆ たたみタイル □ 空試験

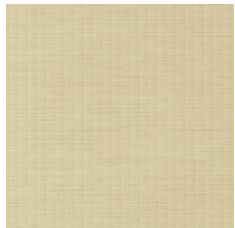


#### 試験方法

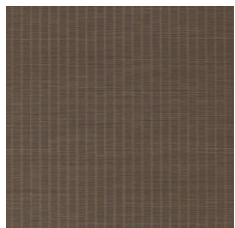
- ① 210mm×160mmにカットしたサンプル2枚を裏面同士で貼り合わせて端面をアルミテープでシールして検体とした。  
(消臭有効面積=600cm<sup>2</sup>)
- ② 試験袋に検体1枚を入れ、空気3ℓを注入した。
- ③ 試験ガスを入力し、所定の初期濃度とした。
- ④ 10分、1時間、2時間、3時間、24時間後にガス濃度を検知管で測定した。
- ⑤ サンプルを用いずに同様の評価を行い空試験とした。

上記の値は測定値であり、保証値ではありません。

## たたみタイル



PG-1480-T 90cm角

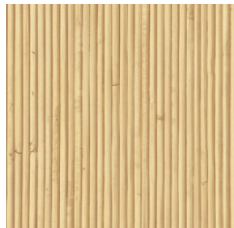


PG-1481-T 90cm角

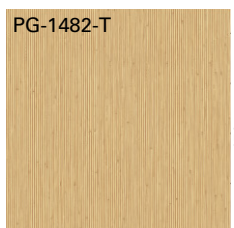


PG-1481-T 900mm

## とうタイル



PG-1482-T 45cm角



PG-1482-T 450mm

エッジはリアルな  
ラウンド仕上げです。

90cm角

特殊掛率品

## たたみタイル

リアルな質感を追求した高機能タイル

標準価格 (税別) **8,500円/㎡** 6,885円/枚 (枚売可)

■ 3.0mm厚

■ 90×90cm角

■ 18.8kg/ケース (重量)

■ 梱包 1ケース 8枚入り (約6.48㎡)

■ 接着剤 モルタル下地

一般工法: AR・PC-2 耐湿工法: EP-300・WP・WPX

ピールアップ工法: GTS (塗布量100~150g/㎡)

※ 常時水のかかる場所への施工は避けください。

■ 機能



- 市松貼りで施工してください。
- 水のかかる場所への施工時はパーフェクトシームシーム液やジェルチューブ入りで目地処理してください。
- 取扱上のご注意は必ずP.423をご確認ください。

90cm角の  
たたみタイルです。

45cm角

特殊掛率品

## とうタイル

リアルな質感を追求した高機能タイル

標準価格 (税別) **8,500円/㎡** 1,721円/枚 (枚売可)

■ 3.0mm厚

■ 45×45cm角

■ 14.3kg/ケース (重量)

■ 梱包 1ケース 24枚入り (約4.86㎡)

■ 接着剤 モルタル下地

一般工法: AR・PC-2 耐湿工法: EP-300・WP・WPX

■ 機能



- 市松貼りで施工してください。
- 水のかかる場所への施工時はパーフェクトシームシーム液やジェルチューブ入りで目地処理してください。
- 取扱上のご注意は必ずP.423をご確認ください。

45cm角の  
とうタイルです。



PG-1482-T



# メディウォーク

アンダーレイ不要の画期的多機能フロア



## 1 100Gを切る衝撃吸収性

万一転倒した場合でも衝撃をやさしく吸収します。

■ 衝撃吸収性試験 JIS A 6519「体育館用鋼製床下地構成材」 床の硬さ試験

商品名	全厚(mm)	G値
メディウォーク	4.5	98.5
ストロング+アンダーレイ3.0mm	5.0	105
SKフロア	2.8	115
ナーシングフロア	2.0	129
ストロング	2.0	135

※上記の値は測定値であり保証値ではありません。

床材の衝撃吸収性はG値(転倒衝突時の衝撃加速度)で表されます。

G値が小さいほど衝撃が小さく、一般的に100G以下の場合、安全性が高いとされており。

## 2 優れたキャスター走行性

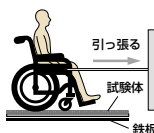
車椅子やストレッチャーでの移動がスムーズです。

■ 車椅子の直進走行性試験

商品名	全厚(mm)	(kgf)	(N)
メディウォーク	4.5	3.0	29.3
ストロング+アンダーレイ3.0mm	5.0	3.0	29.6
SKフロア	2.8	2.4	23.5
ナーシングフロア	2.0	2.3	22.0
ストロング	2.0	2.2	21.5

※上記の値は測定値であり保証値ではありません。

車椅子が動き出す時にかかる(N値)が小さいほど走行しやすいことを表します。



● 車椅子 重量: 21.1kg  
前輪: ゴム製 直径17cm  
後輪: チューブ式タイヤ 直径60cm  
● 試験者 重量: 64kg

[試験方法]

試験床材を鉄板の上に敷き、その上に左右のバンプにロープを取り付けた車椅子を乗せ、試験者(重量64kg)を乗せて15秒間静止した後ゆっくりとロープを引っ張り、動き出すときの力の大きさ(N値)を測定します。

## 3 高い防汚性

WF(ワックスフリー)コーティング層なので汚れがつきにくく、取れやすくなっております。

■ 耐ヒールマーク性試験 JIS K 3920「フロアポリッシュ試験方法」に準拠

	1.WFコーティング品	2.一般品+WAX	3.一般品
未使用状態			
拭き取り前			
拭き取り後			

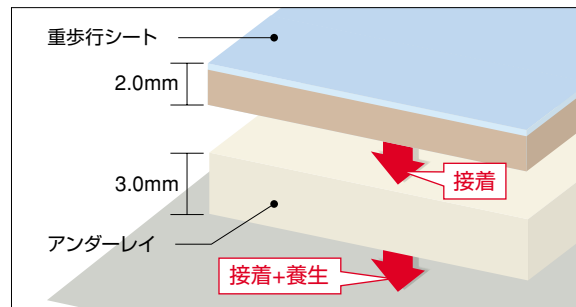
※上記データは当社基準による評価です。

## 4 アンダーレイが不要

重歩行シート2.0mm厚+アンダーレイ3.0mm厚を施工した場合と同等以上の性能があります。

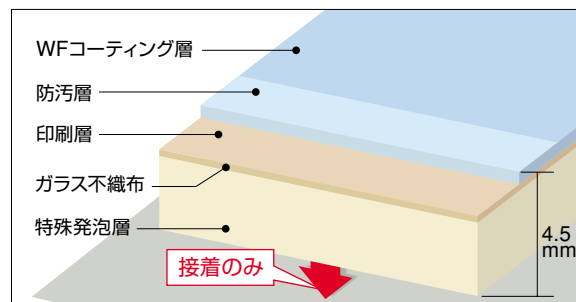
### 従来のアンダーレイ施工

■ 重歩行シート2.0mm厚+アンダーレイ3.0mm厚



### アンダーレイ不要施工

■ メディウォーク4.5mm厚



### メリット 1

施工が1回で済むので、アンダーレイ施工より工期が短くなります。

### メリット 2

改修の際、アンダーレイ施工より貼り替えが容易です。

特殊掛率品

## メイプル

やさしい風合いのメイプル柄のシート

■ 種類 **HS 発泡複層ビニル床シート**

標準価格 (税別) **5,800** 円/㎡ **10,610** 円/㎡

■ 4.5mm厚 MADE IN KOREA

■ 183cm巾

■ 5.7kg/㎡(重量)

■ 板巾 約10.2cm

■ 接着剤 モルタル下地

一般工法：AR・PC-2 耐湿工法：WP・WPX

■ 機能



- 床材の色に合わせた溶接棒があります。  
(熱溶接のために接着部分と床材に光沢の差が生じることがあります。)
- 製法上、柄合わせができませんのでお含みください。
- キャスター付き重量物の移動が想定される場合、ウレタン・エポキシ樹脂系接着剤をお使いください。
- 取扱上のご注意は必ずP.423をご確認ください。



**PG-1486** 溶接棒YS-1486



**PG-1487** 溶接棒YS-1487



PG-1487(1目盛り25cm)



**PG-1488** 溶接棒YS-1488

特殊掛率品

## オーク

ベーシックな定番オーク柄のシート

■ 種類 **HS 発泡複層ビニル床シート**

標準価格 (税別) **5,800** 円/㎡ **10,610** 円/㎡

■ 4.5mm厚 MADE IN KOREA

■ 183cm巾

■ 5.7kg/㎡(重量)

■ 板巾 約10.2cm

■ 接着剤 モルタル下地

一般工法：AR・PC-2 耐湿工法：WP・WPX

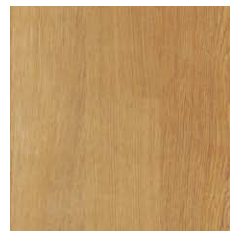
■ 機能



- 床材の色に合わせた溶接棒があります。  
(熱溶接のために接着部分と床材に光沢の差が生じることがあります。)
- 製法上、柄合わせができませんのでお含みください。
- キャスター付き重量物の移動が想定される場合、ウレタン・エポキシ樹脂系接着剤をお使いください。
- 取扱上のご注意は必ずP.423をご確認ください。



**PG-1489** 溶接棒YS-1489



**PG-1490** 溶接棒YS-1490



PG-1491(1目盛り25cm)



**PG-1491** 溶接棒YS-1491



# 腰壁シート

切売可

腰壁シートと壁紙のコラボレーション

標準価格 (税別) **3,500** 円/㎡ **3,185** 円/㎡

■ 1.1mm厚

■ 91cm巾(ヨコ使い)

■ 1.0kg/㎡(重量)

■ 接着剤 石膏ボード・モルタル下地

一般工法: AR・PC-2

■ 機能



- 製法上、ジョイント部で柄合わせができませんのでお含みください。
- 施工上の注意につきましては、P.416「腰壁シート 施工説明」をご参照ください。
- 腰壁シートと壁紙は、製法及び素材が異なるため、表面のテクスチャーや色調は異なりますのでお含みください。
- KB-1492～1495の壁紙の類似柄は柄方向が異なります。
- 掲載しております類似柄品番は、2017年2月発売予定の壁紙商品です。詳細に関しては、弊社営業担当者までお問い合わせください。
- 取扱上のご注意は必ずP.423をご確認ください。

## 腰壁シートと壁紙のパターンを統一

腰壁シートに合わせた類似壁紙を全点用意しました。

※類似壁紙は、2017年2月発売予定の商品です。

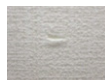
## キズに強い

表面クリア層0.3mm。

優れた表面強度により、車椅子や配膳車などによる衝撃から壁面をしっかりと保護します。

### 耐キズつき性試験

一般壁紙



落下位置 50cm



落下位置 60cm

腰壁シート



落下位置 50cm



落下位置 60cm

### 試験方法

5.5mm厚のベニヤに仕上材を両面テープで貼り付け試験体とした。角度60°に取り付けた試験体に、200gの重りをつけた先端のとがった鉄板を、高さを変えて落下させ、キズのつき具合を確認した。

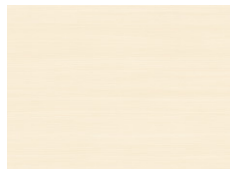
## 清潔・安心

抗菌・防カビ仕様。さらに耐薬品性にも優れ、医療・福祉施設にも安心。ホルムアルデヒド等級F☆☆☆☆の基準に適合しています。



KB-1502

## ウォルナット



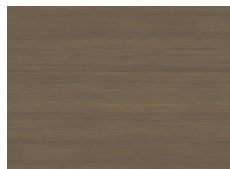
KB-1492 壁紙 TH-9407と類似柄



KB-1493 壁紙 TH-9421と類似柄



KB-1494 壁紙 TH-9408と類似柄



KB-1495 壁紙 TH-9426と類似柄



KB-1499 壁紙 TH-9417と類似柄

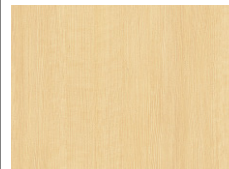


KB-1493(1目盛り25cm)

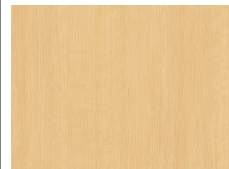


KB-1497(1目盛り25cm)

## チェリー



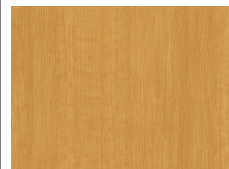
KB-1496 壁紙 TH-9413と類似柄



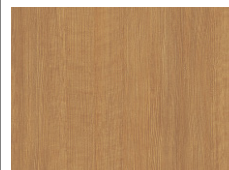
KB-1497 壁紙 TH-9415と類似柄



KB-1498 壁紙 TH-9416と類似柄



KB-1499 壁紙 TH-9417と類似柄



KB-1500 壁紙 TH-9419と類似柄

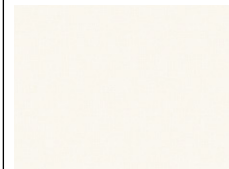


KB-1497(1目盛り25cm)

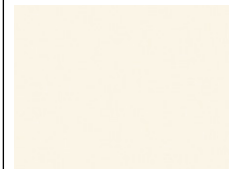


KB-1499(1目盛り25cm)

## 織物調



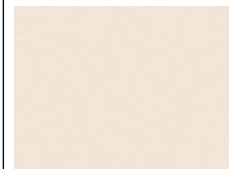
KB-1501 壁紙 TH-8920と類似柄



KB-1502 壁紙 TH-8921と類似柄



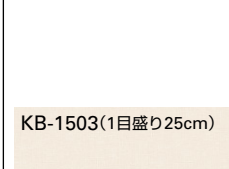
KB-1503 壁紙 TH-8925と類似柄



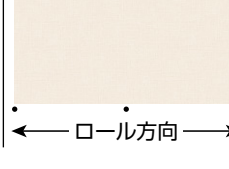
KB-1504 壁紙 TH-8923と類似柄



KB-1500 壁紙 TH-9419と類似柄



KB-1503(1目盛り25cm)



KB-1504(1目盛り25cm)

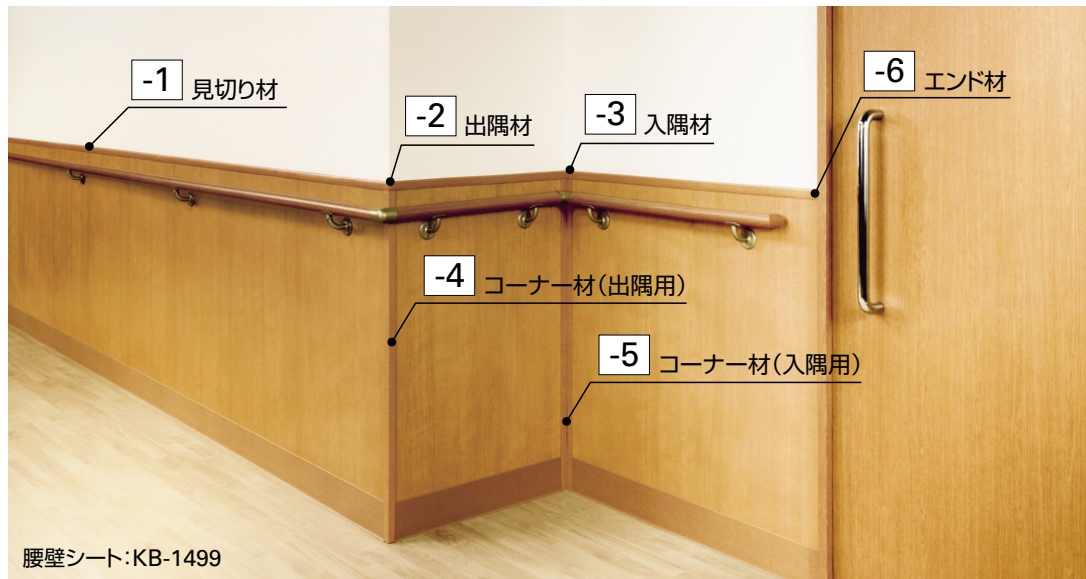
← ロール方向 →

← ロール方向 →

← ロール方向 →

# 腰壁シート用 専用部材

スタイルを一新した上に全点両面テープ付きに変更し、使い勝手が向上しました。

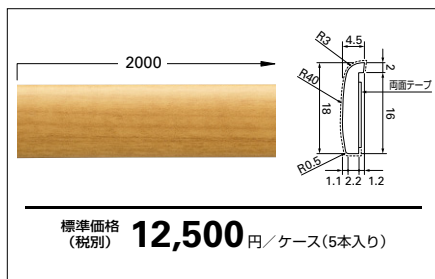


ご注文の際は腰壁シートの各品番のうしろに□内の枝番をつけてご指定ください。

(単位 mm)

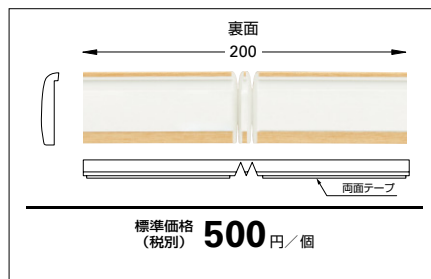
## 見切り材

-1 ご注文の例  
KB-1499-1 5本



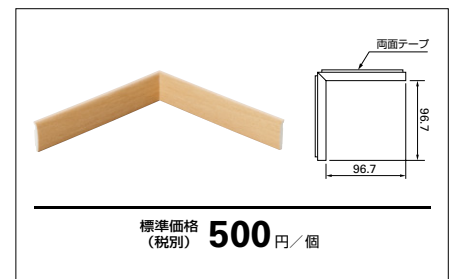
## 出隅材

-2 ご注文の例  
KB-1499-2 1個



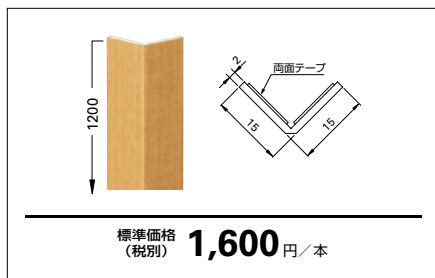
## 入隅材

-3 ご注文の例  
KB-1499-3 1個



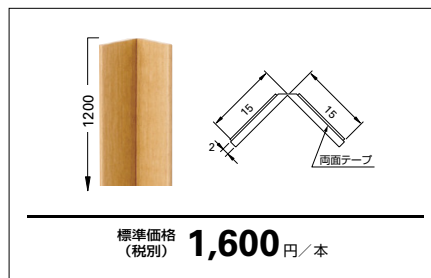
## コーナー材(出隅用)

-4 ご注文の例  
KB-1499-4 1本



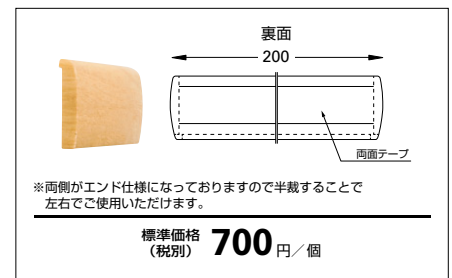
## コーナー材(入隅用)

-5 ご注文の例  
KB-1499-5 1本



## エンド材

-6 ご注文の例  
KB-1499-6 1個



- 腰壁シートと専用部材は材質が異なり、製法も違うため、色が正確に合いませんのでお含みください。
- 施工方法に関しては、P.416「腰壁シート 施工説明」をご参照ください。
- 取扱上のご注意は必ずP.423をご確認ください。

## 腰壁シート・巾木 組み合わせ推奨表

腰壁シート	巾木	腰壁シート	巾木
KB-1492	W-31	KB-1499	W-39
KB-1493	W-40	KB-1500	W-42
KB-1494	W-41	KB-1501	W-97
KB-1495	W-28	KB-1502	W-98
KB-1496	W-41	KB-1503	W-69
KB-1497	W-24	KB-1504	W-99
KB-1498	W-24		

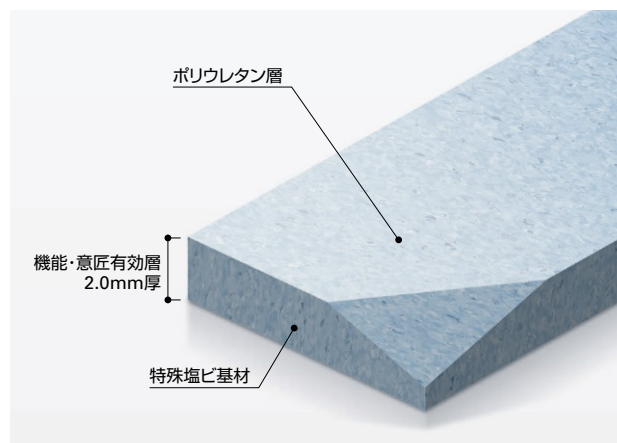
- 巾木の詳細に関しては、P.347・348をご参照ください。



# 高機能単層シート

WF 永久  
WAX FREE 機能再生

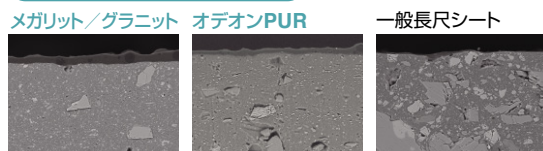
メガリット・グラニット・オデオンPUR



## 1 永久ワックスフリー

緻密な単層構造とポリウレタンのW効果で汚れをシャットアウト。  
製品寿命を通じてワックスがけは不要です。  
裏面まで同じ色・柄のスルーパターン構造ですので、表面が  
摩耗しても美しさが損なわれません。

高機能の理由は緻密な単層構造 電子顕微鏡写真(400倍)

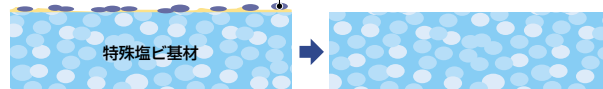


粒子が細かく凹凸の少ない表面により、  
汚れが入り込みにくい構造です。

## 2 永久機能再生

バフingで『何度でも機能が再生』します。

汚れが付着し磨耗した状態 汚れ 汚れを除去しバフingを施した状態



### 防汚性

粒子の細かい素材を原料としているため、汚れが入りこみにくくなっています。

### 耐薬品性

消毒液に含まれるアルコールや次亜塩素酸などに耐久性があります。

### 耐動荷重性

ストレッチャーや配膳車などが走行する場所でも破損や膨れが生じにくくなっています。

※医療施設などで重量物の移動が想定される場合、下地水分グレードがI(一般工法レベル)の場合でも、ウレタン・エポキシ樹脂系接着剤をお使いください。

## 3 メンテナンスコストを大幅に削減

製品寿命を通してワックスがけが不要であり、それに伴う  
時間と費用も大幅に削減されます。

特殊掛率品

## メガリット

透明感のある石目調の高機能単層シート

■ 種類 TS 単層ビニル床シート

標準価格 (税別) **5,300** 円/㎡ 10,600 円/㎡

■ 2.0mm厚 MADE IN SWEDEN

■ 200cm巾

■ 5.1kg/㎡(重量)

■ 接着剤 モルタル下地 ※くし目A-2 BB-400をご使用ください。

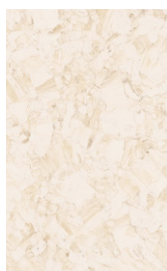
一般工法：E-1・AR・PC-2

耐湿工法：WP・WPX

■ 機能



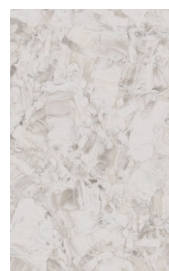
- 施工前に必ず24時間以上現場で仮敷きを行ってください。
- 製法上、写真と実際の商品の柄の出方が異なる場合がありますのでお含みください。
- メガリット専用のマルチカラー溶接棒のご用意はありません。
- 取扱上のご注意は必ずP.423をご確認ください。



PG-1506  
溶接棒 YS-1506



PG-1508  
溶接棒 YS-1508



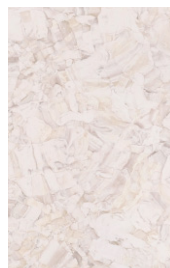
PG-1510  
溶接棒 YS-1510



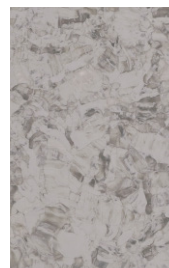
PG-1512  
溶接棒 YS-1512



PG-1507  
溶接棒 YS-1507



PG-1509  
溶接棒 YS-1509



PG-1511  
溶接棒 YS-1511

特殊掛率品

# グラニット

高性能単層シートのスタンダード

■ 種類 TS 単層ビニル床シート

標準価格 (税別) **5,300** 円/㎡ **10,600** 円/㎡

■ 2.0mm厚 MADE IN SWEDEN

■ 200cm巾

■ 5.9kg/m(重量)

■ 接着剤 モルタル下地 ※くし目A-2 BB-400をご使用ください。

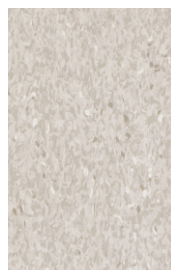
一般工法：E-1・AR・PC-2

耐湿工法：WP・WPX

■ 機能



- 施工前に必ず24時間以上現場で仮敷きを行ってください。
- 取扱上のご注意は必ずP.423をご確認ください。



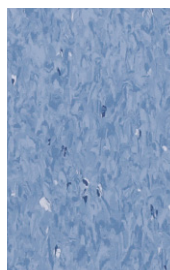
**PG-1513**  
溶接棒 YS-1513



**PG-1519**  
溶接棒 YS-1519



**PG-1523**  
溶接棒 YS-1523



**PG-1529**  
溶接棒 YS-1529



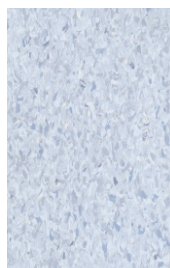
**PG-1514**  
溶接棒 YS-1514



**PG-1520**  
溶接棒 YS-1520



**PG-1524**  
溶接棒 YS-1524



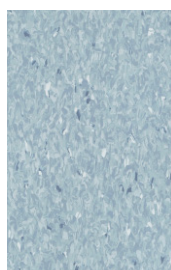
**PG-1530**  
溶接棒 YS-1530



**PG-1515**  
溶接棒 YS-1515



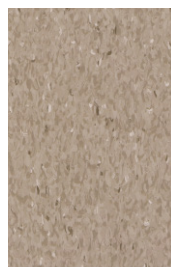
**PG-1521**  
溶接棒 YS-1521



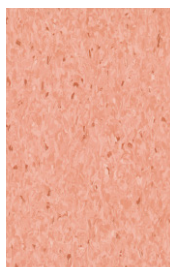
**PG-1525**  
溶接棒 YS-1525



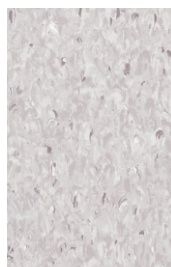
**PG-1531**  
溶接棒 YS-1531



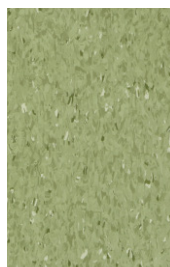
**PG-1516**  
溶接棒 YS-1516



**PG-1522**  
溶接棒 YS-1522



**PG-1526**  
溶接棒 YS-1526



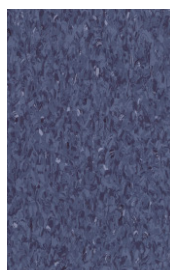
**PG-1532**  
溶接棒 YS-1532



**PG-1517**  
溶接棒 YS-1517



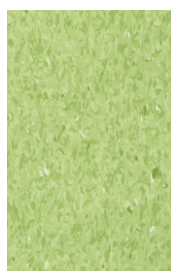
**PG-1527**  
溶接棒 YS-1527



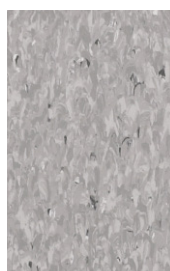
**PG-1533**  
溶接棒 YS-1533



**PG-1518**  
溶接棒 YS-1518



**PG-1528**  
溶接棒 YS-1528



**PG-1534**  
溶接棒 YS-1534

## マルチカラー溶接棒

グラニット専用 特殊掛率品

カラーチップ入りの溶接棒です。  
継ぎ目が目立たず美しく仕上がります。



直径4~4.5mm×50m巻(切売不可)

標準価格 (税別) **10,000** 円/巻

※熱溶接のために接着部分と床材に光沢の差が生じることがあります。

※5mm径の溶接ノズルをご使用ください。

MADE IN SWEDEN





特殊掛率品

## オデオンPUR

2つの異なる柄を持つ人気の高機能単層シート

■ 種類 TS 単層ビニル床シート

標準価格  
(税別) **4,400** 円/㎡ **8,800** 円/㎡

■ 2.0mm厚 MADE IN SWEDEN

■ 200cm巾

■ 6.0kg/㎡(重量)

■ 接着剤 モルタル下地 ※くし目A-2 BB-400をご使用ください。

一般工法：E-1・AR・PC-2

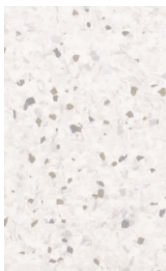
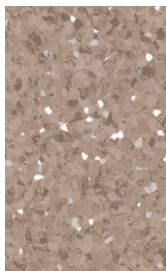
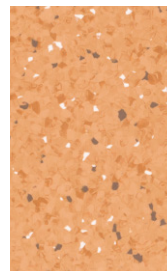
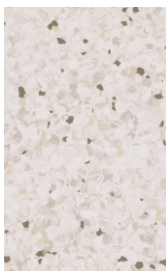
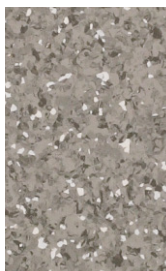
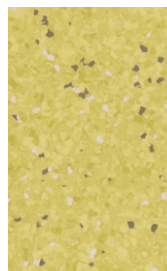
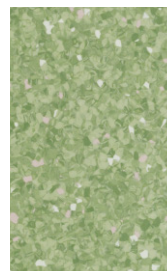
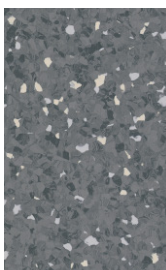
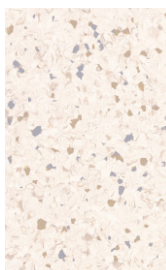
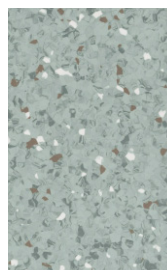
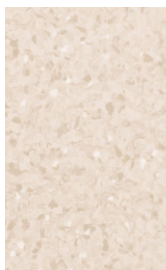
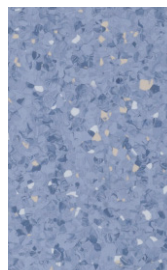
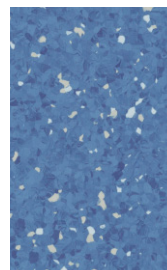
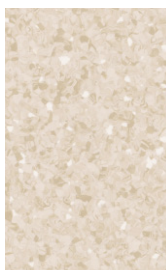
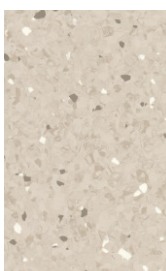
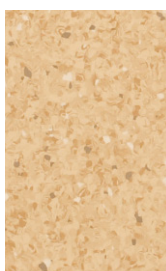
耐湿工法：WP・WPX

■ 機能

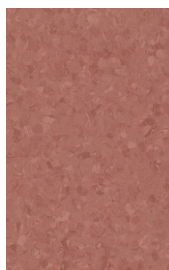


- 施工前に必ず24時間以上現場で仮敷きを行ってください。
- 取扱上のご注意は必ずP.423をご確認ください。

## Primo プリモ柄

**PG-1535**  
溶接棒 YS-1535**PG-1541**  
溶接棒 YS-1541**PG-1547**  
溶接棒 YS-1547**PG-1551**  
溶接棒 YS-1551**PG-1536**  
溶接棒 YS-1536**PG-1542**  
溶接棒 YS-1542**PG-1548**  
溶接棒 YS-1548**PG-1552**  
溶接棒 YS-1552**PG-1537**  
溶接棒 YS-1537**PG-1543**  
溶接棒 YS-1543**PG-1549**  
溶接棒 YS-1549**PG-1553**  
溶接棒 YS-1553**PG-1538**  
溶接棒 YS-1538**PG-1544**  
溶接棒 YS-1544**PG-1550**  
溶接棒 YS-1550**PG-1554**  
溶接棒 YS-1554**PG-1539**  
溶接棒 YS-1539**PG-1545**  
溶接棒 YS-1545**PG-1540**  
溶接棒 YS-1540**PG-1546**  
溶接棒 YS-1546

## Eclipse エクリプス柄



**PG-1555**  
溶接棒 YS-1555



**PG-1559**  
溶接棒 YS-1559



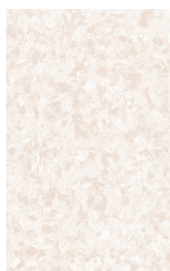
**PG-1562**  
溶接棒 YS-1562



**PG-1565**  
溶接棒 YS-1565



**PG-1556**  
溶接棒 YS-1556



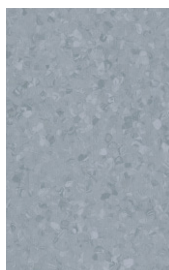
**PG-1560**  
溶接棒 YS-1560



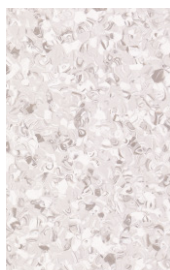
**PG-1563**  
溶接棒 YS-1563



**PG-1566**  
溶接棒 YS-1566



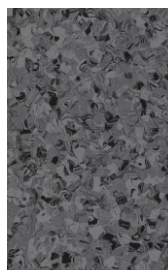
**PG-1557**  
溶接棒 YS-1557



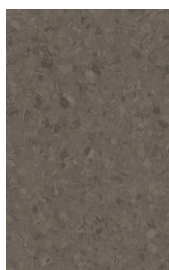
**PG-1561**  
溶接棒 YS-1561



**PG-1564**  
溶接棒 YS-1564



**PG-1567**  
溶接棒 YS-1567



**PG-1558**  
溶接棒 YS-1558



PG-1543・1555・1556・1558

特殊掛率品

## オデオンPUR

2つの異なる柄を持つ人気の高機能単層シート

■ 種類 TS 単層ビニル床シート

標準価格 (税別) **4,400** 円/㎡ **8,800** 円/㎡

■ 2.0mm厚 MADE IN SWEDEN

■ 200cm巾

■ 6.0kg/m(重量)

■ 接着剤 モルタル下地 ※くし目A-2 BB-400をご使用ください。

一般工法：E-1・AR・PC-2

耐湿工法：WP・WPX

■ 機能



- 施工前に必ず24時間以上現場で仮敷きを行ってください。
- 取扱上のご注意は必ずP.423をご確認ください。

## マルチカラー溶接棒

オデオンPUR専用 特殊掛率品

カラーチップ入りの溶接棒です。  
継ぎ目が目立たず美しく仕上がります。



直径4～4.5mm×50m巻(切売不可)

標準価格 (税別) **10,000** 円/巻

※熱溶接のために接着部分と床材に光沢の差が生じることがあります。

※5mm径の溶接ノズルをご使用ください。

MADE IN SWEDEN

