



S FLOOR

## S フロア

P7 ナーシングフロア

P13 ストロング

P23 ストロング・リアル

P31 SKフロア

P35 SKフロア・リアル

P37 メディウオーク / ココフロア

P41 単層シート

P46 オフロア

P47 プレーンエンボス

P48 ニューセーフティ

P49 フロテックスシート

P51 エスリウム

P61 腰壁シート

P63 面材・モール

P64 アンダーレイ





## ■ビニル床シート機能別 INDEX

種類	製 品		特長	掲載 ページ	標準価格 (税別)	全 厚	主な機能
単層ビニル床シート TS	永久ワックスフリーシート	メガリット	透明感のある石目調シリーズ 高機能単層シート	P.41	5,400円/m <sup>2</sup>	2.0mm厚	     
		グラニット	高機能単層シートの スタンダード	P.42	5,400円/m <sup>2</sup>	2.0mm厚	     
		メディントーン	無地調で使いやすい 高機能単層シート	P.45	5,400円/m <sup>2</sup>	2.0mm厚	   
		オデオンPUR	異なる2つの柄を持つ人気の 高機能単層シート	P.43	4,600円/m <sup>2</sup>	2.0mm厚	     
複層ビニル床シート FS	ワックスフリーコーティング	消臭レストリウム	高機能トイレ用シート	P.59	4,500円/m <sup>2</sup>	2.0mm厚	    
		ストロング	多彩なデザインの 重歩行シート	P.13	4,450円/m <sup>2</sup>	2.0mm厚	    ※
		エスリウム・ジャットバウッ	リアルな木目柄と幅広いカラー バリエーションが特長のシート	P.51	3,700円/m <sup>2</sup>	2.0mm厚	  
		エスリウム・ミスト/ウィーブ/ ルーミー/ファイバー	色柄のバリエーションが豊富で 経済的な定番シート	P.52	3,400円/m <sup>2</sup>	2.0mm厚	    ※
		エスリウム・マーブル (2.5mm厚)	マーブル柄の汎用タイプ	P.56	3,300円/m <sup>2</sup>	2.5mm厚	   
		エスリウム・マーブル (2.0mm厚)	マーブル柄の汎用タイプ	P.56	3,000円/m <sup>2</sup>	2.0mm厚	   
		エスリウム・プレーン (2.5mm厚)	シンプルな単色の汎用タイプ	P.55	3,200円/m <sup>2</sup>	2.5mm厚	   
		エスリウム・プレーン (2.0mm厚)	シンプルな単色の汎用タイプ	P.55	2,900円/m <sup>2</sup>	2.0mm厚	   
	高意匠シート	ストロング・リアル	リアルな素材感にこだわった 高意匠シート	P.23	4,450円/m <sup>2</sup>	2.0mm厚	  
	低価格木目シート	エスリウム・ウッドⅡ	深みのある木目柄の汎用タイプ	P.57	3,400円/m <sup>2</sup>	2.0mm厚	  
	機能性シート	エスリウム・プラス (耐薬品性+耐動荷重+帯電防止)	多機能シートの決定版	P.58	5,600円/m <sup>2</sup>	2.0mm厚	    
		耐薬品性+耐動荷重 エスリウム	キズや汚れ、薬品に強い 多機能シート	P.58	4,700円/m <sup>2</sup>	2.0mm厚	    
	防滑性シート	ニューセーフティ	メンテナンス性の高い 厨房用シート	P.48	5,900円/m <sup>2</sup>	2.0mm厚	
		プレーンエンボス (浴室使用可能タイプ)	スロープや脱衣室、浴室にも 使用できる防滑シート	P.47	3,750円/m <sup>2</sup>	2.5mm厚	   
発泡複層ビニル床シート HS	ワックスフリーコーティング	メディウオーク	アンダーレイ不要の 多機能フロア	P.37	5,900円/m <sup>2</sup>	4.5mm厚	  
		SKフロア (SKフロア・リアル除く)	優れた衝撃吸収性が特長の 医療・福祉施設の定番シート	P.31	5,300円/m <sup>2</sup>	2.8mm厚	    
		ナーシングフロア	多機能なのに経済的な 発泡シート	P.7	4,100円/m <sup>2</sup>	2.0mm厚	   
	浴室用防滑性シート	オフフロア	滑りにくく既存床の上からも 貼れる浴室用シート	P.46	7,400円/m <sup>2</sup>	2.8mm厚	    

※一部該当しない商品があります。

## ■機能マーク一覧



製 品	用 途 (◎: ご使用箇所に最もおすすめの床材 ○: おすすめの床材)				各種試験評価 (※試験方法は下記参照)						
	医 療	福 祉	公 共	商 業	おすすめの 使用箇所	耐 動 荷 重 性	耐 摩 耗 性	防 滑 性	衝 撃 吸 収 性	抗 菌 性	耐 薬 品 性
メガリット	◎	◎	◎	○	エントランス / 廊下 / 手術室 / 病室 / 教室 他	A	A	B	D	—	A
グラニット	◎	◎	◎	○	エントランス / 廊下 / 手術室 / 病室 / 教室 他	A	A	B	D	—	A
メディントーン	◎	◎	◎	○	エントランス / 廊下 / 手術室 / 病室 / 教室 他	A	A	B	D	—	A
オデオンPUR	◎	◎	◎	○	エントランス / 廊下 / 手術室 / 病室 / 教室 他	A	A	B	D	—	A
消臭レストリウム	◎	◎	◎	◎	トイレ / 居室 / 脱衣室 他	B	B	B	D	○	A
ストロング	◎	◎	◎	◎	エントランス / 廊下 / 病室 / 居室 / 各店舗 他	A	B	B	D	○	A
エスリウム・ジャトパウッド	○	◎	○	○	廊下 / 病室 / 居室 / 教室 他	B	B	B	D	○	A
エスリウム・ミスト/ウィーブ/ ルーミー/ファイバー	○	○	○	○	廊下 / 病室 / 居室 / 教室 他	C	B	B	D	○	A
エスリウム・マーブル (2.5mm 厚)	○	○	○	○	廊下・階段 / バックヤード 他	C	B	B	D	○	A
エスリウム・マーブル (2.0mm 厚)	○	○	○	○	廊下・階段 / バックヤード 他	C	B	B	D	○	A
エスリウム・プレーン (2.5mm 厚)	○	○	○	○	廊下・階段 / バックヤード 他	C	B	B	D	○	A
エスリウム・プレーン (2.0mm 厚)	○	○	○	○	廊下・階段 / バックヤード 他	C	B	B	D	○	A
ストロング・リアル	○	○	○	◎	各店舗 / 飲食スペース / 脱衣室 他	A	B	B	D	○	A
エスリウム・ウッドⅡ	○	○	○	○	廊下 / 病室 / 居室 / 教室 他	C	B	B	D	○	A
エスリウム・プラス (耐薬品性+耐動荷重+帯電防止)	○		○		研究室 / 手術室 / コンピューター室 他	A	B	B	D	○	A
耐薬品性+耐動荷重エスリウム	○		○		研究室 / 検査室 / 手術室 他	A	B	B	D	○	A
ニューセーフティ	○	○	○	○	厨房 / 廊下・階段 / スロープ / 食堂 他	C	A	B	D	—	A
プレーンエンボス (浴室使用可能タイプ)	○	○	○	○	浴室 / 廊下・階段 / スロープ / 脱衣室 他	B	B	A	D	○	A
メディウォーク	○	◎	○		廊下 / 居室 / リハビリルーム / 保育室 他	A	B	B	A	○	A
SKフロア (SK フロア・リアル除く)	○	◎	○		廊下 / 居室 / リハビリルーム / 保育室 他	A	C	B	B	○	A
ナーシングフロア	◎	◎	○		廊下 / 居室 / リハビリルーム / 保育室 他	A	B	B	C	○	A
オフフロア	○	○			浴室 / 脱衣室 他	A	B	B	B	○	A

●おすすめランクにつきましては、使用用途に適すると思われる床材をデザイン・機能面から選定しております。ご物件によって諸条件は異なりますので、使用用途を限定するものではありません。  
品番によって評価が異なることがあります。

#### ■各種試験方法／評価基準

耐 動 荷 重 性	耐 摩 耗 性	防 滑 性	衝 撃 吸 収 性	抗 菌 性	耐 薬 品 性
JIS A 1454 耐キヤスター性試験A法 膨れが発生するまでの時間 A:5時間以上 B:3時間以上～5時間未満 C:1時間以上～3時間未満 D:1時間未満	JIS A 1454 耐摩耗性試験 有効層摩滅回転数 A:10,000回以上 B:2,500回以上～10,000回未満 C:2,500回未満	JIS A 1454 滑り性試験 「乾燥状態」と「水+ダスト」の 滑り抵抗値(C.S.R.)及びその差 A:「水+ダスト」0.53以上 且つ滑り抵抗値差0.26以内 B:「水+ダスト」0.4以上0.53未満 もしくは滑り抵抗値差0.27以上 C:「水+ダスト」0.4未満	JIS A 6519 床の硬さ試験 転倒衝突時の衝撃加速度(G値) A:100未満 B:100以上～120未満 C:120以上～130未満 D:130以上	JIS Z 2801 抗菌性試験 大腸菌・黄色ブドウ球菌・MRSA の抗菌活性値 ○:2.0以上	JIS A 1454 耐汚染性試験 薬品などによる床材の色、光沢 及び材質の変化に対する総合評価 A:変化する薬品が少ない B:変化する薬品が多い



## ワックスフリー 複層 タイプ

ワックスフリー  
コーティング

『WAXをかけることなく、  
美観を維持できる。』

WF(ワックスフリー)  
コーティング

抗菌防汚層

印刷層

基材

ワックスフリーコーティングの  
説明動画はこちら

## 1 WFコーティングによる 『高い防汚機能』▶ ワックスフリー

UV 樹脂コーティングによって汚れがつきにくく、  
取れやすい。表面の拭き取りのみで汚れが除去でき  
ます。さらに汚れが付きにくいエンボス形状を採用。

■ 耐ヒールマーク性試験 JIS K 3920 「フローアポリッシュ試験方法」に準拠

	WFコーティング品 (UV樹脂コーティング)	一般品+WAX	一般品
未使用状態			
拭き取り前			
拭き取り後			

※上記データは当社基準による評価です。

## 2 『環境負荷低減』

大量の汚水が発生するワックス剥離作業が不要。  
環境負荷の高い廃液(汚水・剥離剤など)を  
最小限に抑制します。

## 3 ワックスメンテナンスコストを 『削減』

WFコーティングの寿命を通してワックスがけが  
不要となり、それに伴う時間と費用も不要に。  
コストを削減できる商品です。

■ ワックスメンテナンスサイクル例

	施工	6ヶ月	12ヶ月	18ヶ月
一般品	ワックス	ワックス	ワックス	ワックス
WF コーティング	ワックスがけ不要!	ワックスがけ不要!	ワックスがけ不要!	ワックスがけ不要!

※上記は一例であり、使用環境により内容は異なってきます。

■ 年間ランニングコスト(実費) ※医療施設(2,000m<sup>2</sup>)の場合

	一般長尺シート	WFコーティング品
日常清掃 *1	月額 90万円 年間 1,080万円	90万円 1,080万円
定期清掃 *2	1回 20万円 年間 60万円	0円
剥離清掃 *3	1回 — 年間 53万円	
年間コスト合計	1,193万円	1,080万円

年間113万円の削減

\*1:ダスタークロス・モップ(自動床洗浄機)による清掃(毎日1,000m<sup>2</sup>/人計算)\*2:表面洗浄・ワックス2層塗布(3回/年)単価(100円/m<sup>2</sup>計算)

\*3:ワックス剥離・ワックス2層塗布(1回/年)

■ 耐摩耗試験による防汚性比較

	WFコーティング品 (UV樹脂コーティング)	一般品 + WAX	一般品
25回転			
50回転			
100回転			
200回転			

※上記データは当社基準による評価です。

《試験方法》 JIS K 7204デーパー式摩耗試験機を使用して独自の耐摩耗試験を実施。

試験後、円形試験片の上にカーボンを落とし、右側部分を拭き取り、摩耗部の防汚度合いを比較。

WFコーティング品は耐摩耗試験の  
結果のように、WAX塗布品に比べて  
高い耐摩耗性能があります。

※歩行量の特に多い部位や路面店舗など土砂の持ち込みが多い部位など、  
使用環境によって摩耗度合いは変化します。

- UV樹脂コーティングには、摩耗による寿命があります。
- 日常メンテナンスは必ず行ってください。
- ワックスメンテナンスへの切り替えも可能です。

※メンテナンス方法につきましては、P.452をご覧ください。

## ワックスフリー 単層 タイプ

WF  
WAX FREE永久  
機能再生

高機能単層シート

永久ワックスフリー  
シート機能・意匠有効層  
2.0mm厚

特殊樹脂コーティング

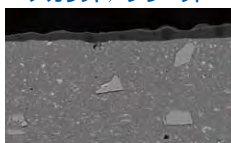
特殊塩ビ基材

『製品寿命を通して、  
ワックスがけが不要。』永久ワックスフリーシートの  
説明動画はこちら1 緻密な単層構造による  
『高い防汚機能』▶ 永久ワックスフリー

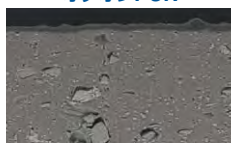
粒子の細かい特殊素材を原料としているため、汚れや薬品が入り込みにくく、表面の拭き取りのみで汚れが除去できます。

高機能の理由は緻密な単層構造 電子顕微鏡写真(400倍)

メガリット/グラニット



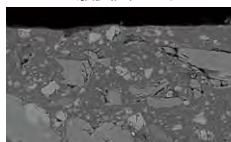
オデオンPUR



メディントーン

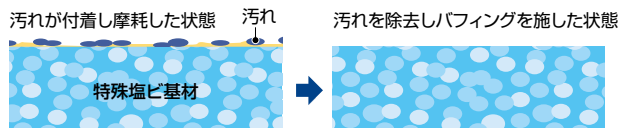


一般長尺シート



## 2 バフingで『何度でも再生』

歩行などの摩耗により表面に凹凸や細かな傷が生じた場合でも、自動床洗浄機で汚れを除去し表面を滑らかに整えることで、防汚機能が何度でも再生します。



## 3 『環境負荷低減』

大量の汚水が発生するワックス剥離作業が不要。  
環境負荷の高い廃液(汚水・剥離剤など)を最小限に抑制します。

4 ワックスメンテナンスコストを  
『大幅削減』

製品寿命を通してワックスがけが不要となり、  
それに伴う時間と費用も不要に。  
コストを大幅に削減できるロングライフ商品です。

高機能単層シートなら  
永久にワックスフリーでコスト削減トータルコスト比較 例:医療施設(2,000m<sup>2</sup>)の場合

■ イニシャルコスト(設計上代)

	一般長尺シート	グラニット
材料価格	3,400円/㎡	5,400円/㎡
工事その他費用	2,000円/㎡	2,500円/㎡
材料・工事単価	5,400円/㎡	7,900円/㎡
総費用(2,000m <sup>2</sup> )	1,080万円	1,580万円

※引き渡し前の初期メンテナンス費用は除く。

■ 年間ランニングコスト(実費)

	一般長尺シート	グラニット
日常清掃 *1	月額 90万円 年間 1,080万円	90万円 1,080万円
定期清掃 *2	1回 20万円 年間 60万円	0円
剥離清掃 *3	1回 — 年間 53万円	
年間コスト合計	1,193万円	1,080万円

年間113万円の削減

\*1:ダスタークロス・モップ(自動床洗浄機)による清掃(毎日1,000m<sup>2</sup>/人計算)

\*2:表面洗浄・ワックス2層塗布(3回/年)単価(100円/㎡計算)

\*3:ワックス剥離・ワックス2層塗布(1回/年)

※メンテナンス方法の詳細に関しては、P.453をご覧ください。

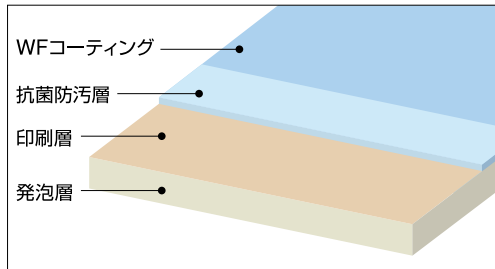


# ナーシングフロア



医療・福祉施設向けの2.0mm厚発泡ビニル床シート。  
ワックスフリーコーティング仕様。

## ■ナーシングフロア構成図



## ワックスフリーコーティング

高い防汚性能を持つ『WF(ワックスフリー)コーティング』と『抗菌防汚層』によって、  
汚れがつきにくく取れやすくなっております。

### ■耐ヒールマーク性試験 JIS K 3920「フローアポリッシュ試験方法」に準拠

	WFコーティング品	一般品+WAX	一般品
未使用状態			
拭き取り前			
拭き取り後			

※上記データは当社基準による評価です。

## 衝撃吸収性

発泡構造により転倒時の衝撃をやわらげます。

### ■衝撃吸収性試験 JIS A 6519「体育館用鋼製床下地構成材」床の硬さ試験

商品名	全厚(mm)	G値
ナーシングフロア	2.0	129
ストロング	2.0	135
エスリウム・ミスト	2.0	140

※上記の値は測定値であり保証値ではありません。品番により数値が異なります。

床材の衝撃吸収性はG値(転倒衝突時の衝撃加速度)で表されます。  
G値が小さいほど衝撃が小さく、安全性に優れていると言えます。

# オーク

ゆったりとした自然な風合いのオーク柄のシート

## ■種類 HS 発泡複層ビニル床シート

標準価格 (税別) **4,100** 円/㎡ **7,470** 円/㎡

### ■2.0mm厚

### ■182cm巾

### ■4.0kg/㎡(重量)

### ■板巾 約15.2cm

### ■接着剤 モルタル下地

一般工法：AR・PC-2 耐湿工法：WPX・WG

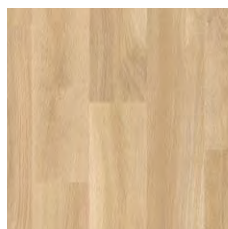
### ■機能



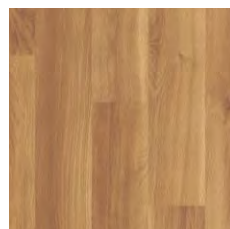
- 床材の色に合わせた溶接棒があります。  
(熱溶接のために接着部分と床材に光沢の差が生じることがあります。)
- 製法上、柄合わせができませんのでお含みください。
- キャスター付き重量物の移動が想定される場合、ウレタン・エポキシ樹脂系接着剤をお使いください。
- NU-4305～4345とは製法が異なります。
- 取扱上のご注意は必ずP.461をご確認ください。



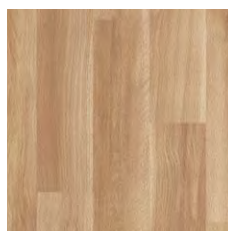
NU-4301・4303



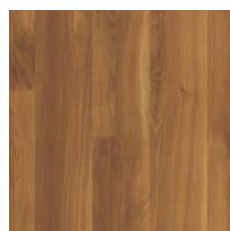
NU-4301 溶接棒YS-4301



NU-4303 溶接棒YS-4303



NU-4302 溶接棒YS-4302



NU-4304 溶接棒YS-4304

## エルム

清潔感のあるすっきりとしたエルム柄のシート

■ 種類 **HS 発泡複層ビニル床シート**

標準価格  
(税別) **4,100** 円/㎡ **7,470** 円/㎡

■ 2.0mm厚

■ 182cm巾

■ 3.6kg/㎡(重量)

■ 板巾 約9.1cm

■ 接着剤 モルタル下地

一般工法：AR・PC-2 耐湿工法：WPX・WG

■ 機能



- 床材の色に合わせた溶接棒があります。  
(熱溶接のために接着部分と床材に光沢の差が生じることがあります。)
- 製法上、柄合わせができませんのでお含みください。
- キャスター付き重量物の移動が想定される場合、ウレタン・エポキシ樹脂系接着剤をお使いください。
- 取扱上のご注意は必ずP.461をご確認ください。



NU-4306



NU-4305 溶接棒YS-4305



NU-4306 溶接棒YS-4306



NU-4305(1目盛り25cm)

## チョークドオーク

チョークド仕上げの風合いを生かしたオーク柄のシート

■ 種類 **HS 発泡複層ビニル床シート**

標準価格  
(税別) **4,100** 円/㎡ **7,470** 円/㎡

■ 2.0mm厚

■ 182cm巾

■ 3.6kg/㎡(重量)

■ 板巾 約10.1cm

■ 接着剤 モルタル下地

一般工法：AR・PC-2 耐湿工法：WPX・WG

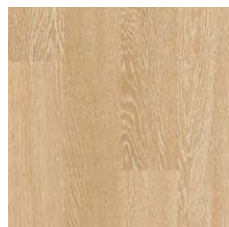
■ 機能



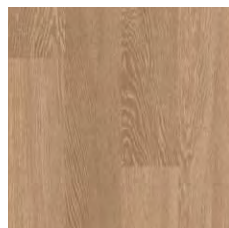
- 床材の色に合わせた溶接棒があります。  
(熱溶接のために接着部分と床材に光沢の差が生じることがあります。)
- 製法上、柄合わせができませんのでお含みください。
- キャスター付き重量物の移動が想定される場合、ウレタン・エポキシ樹脂系接着剤をお使いください。
- 取扱上のご注意は必ずP.461をご確認ください。



NU-4307



NU-4307 溶接棒YS-4307



NU-4308 溶接棒YS-4308



NU-4308(1目盛り25cm)



# ウォルナット

上質感のあるウォルナット柄のシート

■ 種類 **HS 発泡複層ビニル床シート**

標準価格 (税別) **4,100** 円/㎡ **7,470** 円/㎡

■ **2.0mm厚**

■ **182cm巾**

■ **3.6kg/㎡(重量)**

■ 板巾 約**10.1cm**

■ 接着剤 モルタル下地

一般工法：AR・PC-2 耐湿工法：WPX・WG

■ 機能



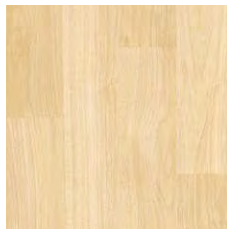
ワックスフリー

衝撃吸収

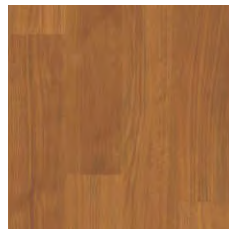
抗菌

適合品

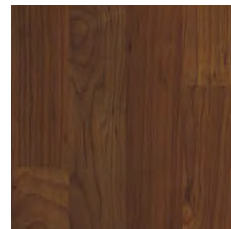
- 床材の色に合わせた溶接棒があります。  
(熱溶接のために接着部分と床材に光沢の差が生じることがあります。)
- 製法上、柄合わせができませんのでお含みおください。
- キャスター付き重量物の移動が想定される場合、ウレタン・エポキシ樹脂系接着剤をお使いください。
- 取扱上のご注意は必ずP.461をご確認ください。



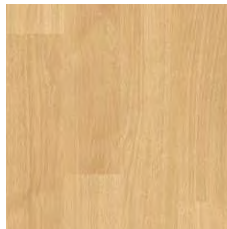
**NU-4309** 溶接棒YS-4309



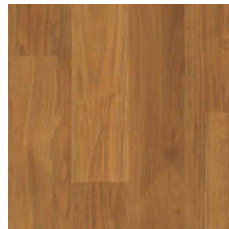
**NU-4311** 溶接棒YS-4311



**NU-4313** 溶接棒YS-4313



**NU-4310** 溶接棒YS-4310



**NU-4312** 溶接棒YS-4312



NU-4310(1目盛り25cm)

# チェリー

クセのないベーシックなチェリー柄のシート

■ 種類 **HS 発泡複層ビニル床シート**

標準価格 (税別) **4,100** 円/㎡ **7,470** 円/㎡

■ **2.0mm厚**

■ **182cm巾**

■ **3.6kg/㎡(重量)**

■ 板巾 約**7.6cm**

■ 接着剤 モルタル下地

一般工法：AR・PC-2 耐湿工法：WPX・WG

■ 機能



ワックスフリー

衝撃吸収

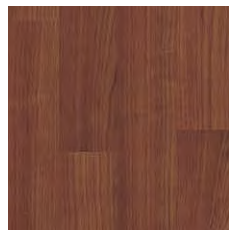
抗菌

適合品

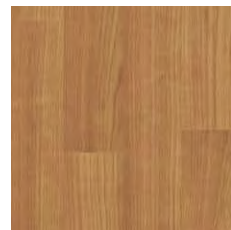
- 床材の色に合わせた溶接棒があります。  
(熱溶接のために接着部分と床材に光沢の差が生じることがあります。)
- 製法上、柄合わせができませんのでお含みください。
- キャスター付き重量物の移動が想定される場合、ウレタン・エポキシ樹脂系接着剤をお使いください。
- 取扱上のご注意は必ずP.461をご確認ください。



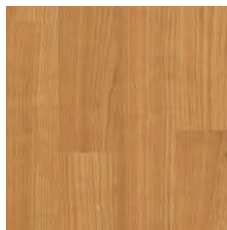
**NU-4314** 溶接棒YS-4314



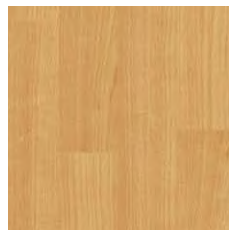
**NU-4316** 溶接棒YS-4316



**NU-4318** 溶接棒YS-4318



**NU-4315** 溶接棒YS-4315



**NU-4317** 溶接棒YS-4317



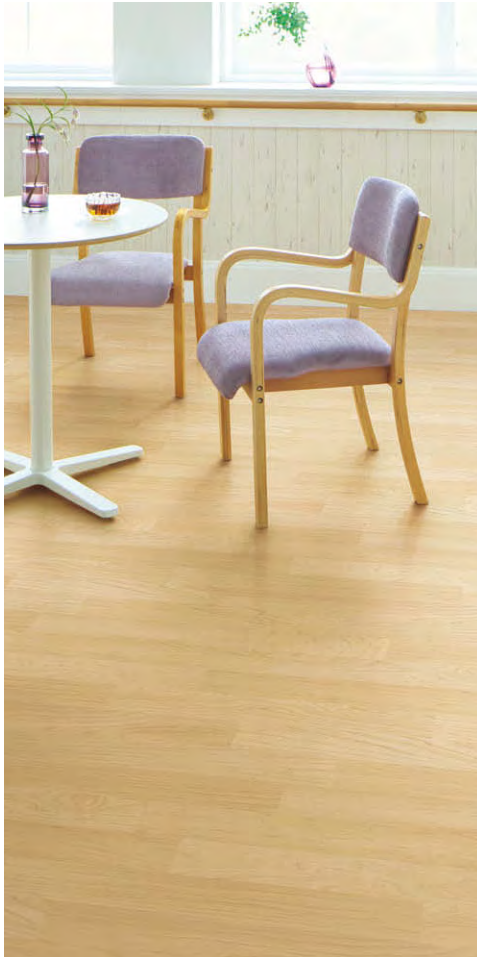
NU-4314(1目盛り25cm)

## メイプル

自然な面差と優しい木目が特長のメイプル柄のシート

■ 種類	HS 発泡複層ビニル床シート		
標準価格 (税別)	4,100 円／㎡	7,470 円／㎡	
■ 2.0mm厚			
■ 182cm巾			
■ 3.6kg／㎡(重量)			
■ 板巾	約7.6cm		
■ 接着剤	モルタル下地		
一般工法：AR・PC-2    耐湿工法：WPX・WG			
■ 機能	<div><div> フックスフリー</div><div> 衝撃吸収</div><div> 抗菌</div><div> 適合品</div></div>		

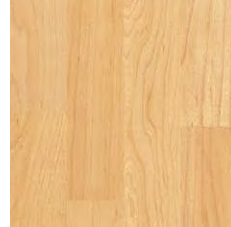
- 床材の色に合わせた溶接棒があります。  
(熱溶接のために接着部分と床材に光沢の差が生じることがあります。)
- 製法上、柄合わせができませんのでお含みおください。
- キャスター付き重量物の移動が想定される場合、ウレタン・エポキシ樹脂系接着剤をお使いください。
- 取扱上のご注意は必ずP.461をご確認ください。



NU-4319



NU-4319 溶接棒YS-4319  
SK-4441と同柄



NU-4320 溶接棒YS-4320  
SK-4442と同柄



NU-4320(1目盛り25cm)

## ライムストーン

清潔感のあるベーシックな石目柄のシート

■ 種類

HS 発泡複層ビニル床シート

標準価格  
(税別)

4,100 円／㎡

7,470 円／㎡

■ 2.0mm厚

■ 182cm巾

■ 3.6kg／m(重量)

■ 格子

約22.5×22.5cm角


■ 接着剤


モルタル下地


一般工法：AR・PC-2


耐湿工法：WPX・WG

■ 機能

  
フックスフリー

  
衝撃吸収

  
抗菌

  
適合品

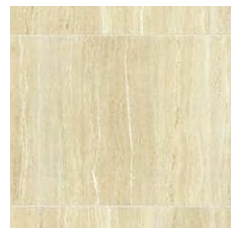
- 床材(ベース部分)の色に合わせた溶接棒があります。  
(熱溶接のために接着部分と床材に光沢の差が生じることがあります。)
- 製法上、柄合わせができませんのでお含みおください。
- キャスター付き重量物の移動が想定される場合、ウレタン・エポキシ樹脂系接着剤をお使いください。
- 取扱上のご注意は必ずP.461をご確認ください。



NU-4321



NU-4321 溶接棒YS-4321  
SK-4445と同柄



NU-4322 溶接棒YS-4322  
SK-4446と同柄



NU-4322(1目盛り25cm)



## 織パターン

温かみのある織物柄のシート

■ 種類 **HS 発泡複層ビニル床シート**

標準価格 (税別) **4,100** 円/㎡ **7,470** 円/㎡

■ 2.0mm厚

■ 182cm巾

■ 3.6kg/㎡(重量)

■ 接着剤 モルタル下地

一般工法：AR・PC-2 耐湿工法：WPX・WG

■ 機能



ワックスフリー

衝撃吸収

抗菌

JIS 適合品

- 床材の色に合わせた溶接棒があります。  
(熱溶接のために接着部分と床材に光沢の差が生じることがあります。)
- 製法上、柄合わせができませんのでお含みおください。
- キャスター付き重量物の移動が想定される場合、ウレタン・エポキシ樹脂系接着剤をお使いください。
- リバース施工をおすすめします。
- 取扱上のご注意は必ずP.461をご確認ください。



**NU-4323** 溶接棒YS-4323  
SK-4447と類似柄



**NU-4325** 溶接棒YS-4325  
SK-4449と類似柄



**NU-4327** 溶接棒YS-4327  
SK-4451と類似柄



**NU-4324** 溶接棒YS-4324  
SK-4448と類似柄



**NU-4326** 溶接棒YS-4326  
SK-4450と類似柄



NU-4327(1目盛り15cm)



NU-4323・4343

# プレーン

ベーシックな柄の多配色シート

■ 種類 **HS 発泡複層ビニル床シート**

標準価格  
(税別) **4,100** 円/㎡ **7,470** 円/㎡

■ 2.0mm厚

■ 182cm巾

■ 3.6kg/㎡(重量)

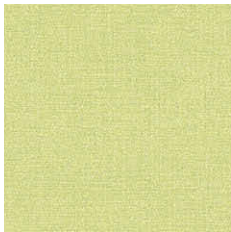
■ 接着剤 モルタル下地

一般工法：AR・PC-2 耐湿工法：WPX・WG

■ 機能



- 床材の色に合わせた溶接棒があります。  
(熱溶接のために接着部分と床材に光沢の差が生じることがあります。)
- 製法上、柄合わせができませんのでお含みおきます。
- キャスター付き重量物の移動が想定される場合、ウレタン・エポキシ樹脂系接着剤をお使いください。
- リバース施工をおすすめします。
- 取扱上のご注意は必ずP.461をご確認ください。



**NU-4328** 溶接棒 YS-4328



**NU-4334** 溶接棒 YS-4334



**NU-4340** 溶接棒 YS-4340



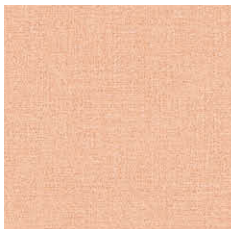
**NU-4329** 溶接棒 YS-4329



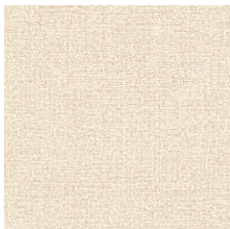
**NU-4335** 溶接棒 YS-4335



**NU-4341** 溶接棒 YS-4341



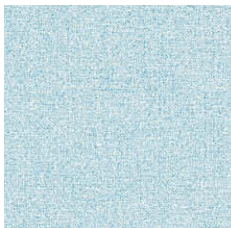
**NU-4330** 溶接棒 YS-4330



**NU-4336** 溶接棒 YS-4336



**NU-4342** 溶接棒 YS-4342



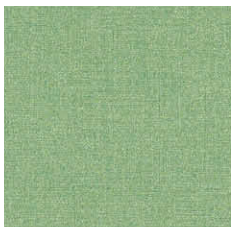
**NU-4331** 溶接棒 YS-4331



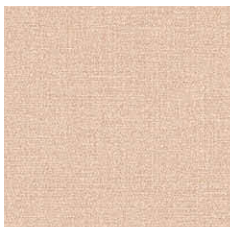
**NU-4337** 溶接棒 YS-4337



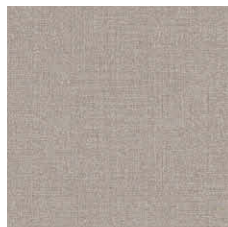
**NU-4343** 溶接棒 YS-4343



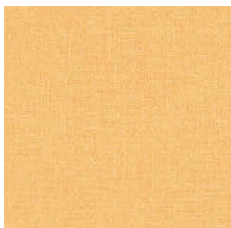
**NU-4332** 溶接棒 YS-4332



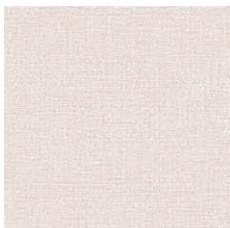
**NU-4338** 溶接棒 YS-4338



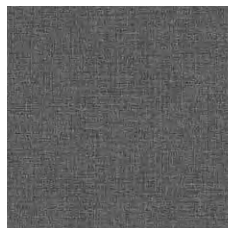
**NU-4344** 溶接棒 YS-4344



**NU-4333** 溶接棒 YS-4333



**NU-4339** 溶接棒 YS-4339



**NU-4345** 溶接棒 YS-4345



# ストロング



ワックスフリーコーティングとデザイン性を兼ね備えた  
2.0mm厚重歩行用シートです。

## モトリーブロック

表情豊かなオーク集成材柄のシート

■ 種類 **FS 複層ビニル床シート**

標準価格 (税別) **4,450** 円/㎡ **8,100** 円/㎡

■ 2.0mm厚

■ 182cm巾

■ 5.0kg/㎡(重量)

■ 板巾 ランダム

■ 接着剤 モルタル下地

一般工法：AR・PC-2 耐湿工法：WPX・WG

■ 機能



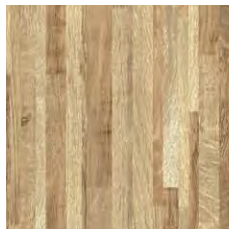
ワックスフリー

抗菌

JIS適合品

グリーン購入法  
適応商品

- 床材の色に合わせた溶接棒があります。  
(熱溶接のために接着部分と床材に光沢の差が生じることがあります。)
- 製法上、柄合わせができませんのでお含みおください。
- キャスター付き重量物の移動が想定される場合、ウレタン・エポキシ樹脂系接着剤をお使いください。
- 取扱上のご注意は必ずP.461をご確認ください。



PM-4351 溶接棒YS-4351



PM-4352 溶接棒YS-4352



PM-4351(1目盛り15cm)



PM-4352

## ロッキーオーク

ソープフィニッシュの風合いを生かしたオーク柄のシート

■ 種類 **FS 複層ビニル床シート**

標準価格 (税別) **4,450** 円/㎡ **8,100** 円/㎡

■ 2.0mm厚

■ 182cm巾

■ 5.0kg/㎡(重量)

■ 板巾 約15.2cm

■ 接着剤 モルタル下地

一般工法：AR・PC-2 耐湿工法：WPX・WG

■ 機能



ワックスフリー

抗菌

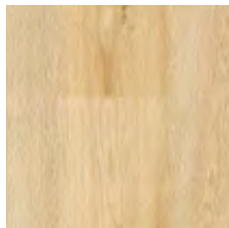
JIS適合品

グリーン購入法  
適応商品

- 床材の色に合わせた溶接棒があります。  
(熱溶接のために接着部分と床材に光沢の差が生じることがあります。)
- 製法上、柄合わせができませんのでお含みおください。
- キャスター付き重量物の移動が想定される場合、ウレタン・エポキシ樹脂系接着剤をお使いください。
- 取扱上のご注意は必ずP.461をご確認ください。



PM-4353 溶接棒YS-4353



PM-4354 溶接棒YS-4354



PM-4354(1目盛り25cm)



PM-4353

## ウォルナット

白太の抑揚が上品なウォルナット柄のシート

■ 種類 **FS 複層ビニル床シート**

標準価格  
(税別) **4,450** 円/㎡ **8,100** 円/㎡

■ 2.0mm厚

■ 182cm巾

■ 5.0kg/㎡(重量)

■ 板巾 約15.2cm

■ 接着剤 モルタル下地

一般工法：AR・PC-2 耐湿工法：WPX・WG

■ 機能



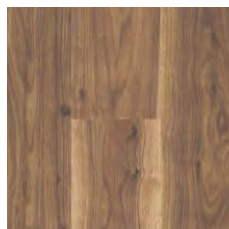
ワックスフリー

抗菌

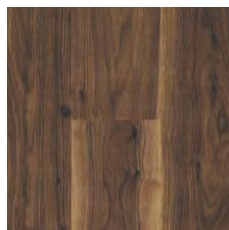
適合品

グリーン購入法  
適応商品

- 床材の色に合わせた溶接棒があります。  
(熱溶接のために接着部分と床材に光沢の差が生じることがあります。)
- 製法上、柄合わせができませんのでお含みおください。
- キャスター付き重量物の移動が想定される場合、ウレタン・エポキシ樹脂系接着剤をお使いください。
- 取扱上のご注意は必ずP.461をご確認ください。



PM-4355 溶接棒YS-4355



PM-4355 PM-4356 溶接棒YS-4356



PM-4356(1目盛り25cm)

## ウォルナット

ナチュラルなウォルナット柄のシート

■ 種類 **FS 複層ビニル床シート**

標準価格  
(税別) **4,450** 円/㎡ **8,100** 円/㎡

■ 2.0mm厚

■ 182cm巾

■ 5.0kg/㎡(重量)

■ 板巾 約10.1cm

■ 接着剤 モルタル下地

一般工法：AR・PC-2 耐湿工法：WPX・WG

■ 機能



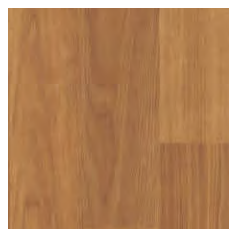
ワックスフリー

抗菌

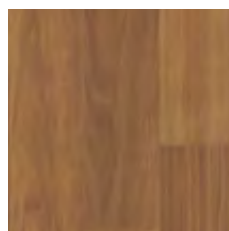
適合品

グリーン購入法  
適応商品

- 床材の色に合わせた溶接棒があります。  
(熱溶接のために接着部分と床材に光沢の差が生じることがあります。)
- 製法上、柄合わせができませんのでお含みおください。
- キャスター付き重量物の移動が想定される場合、ウレタン・エポキシ樹脂系接着剤をお使いください。
- 取扱上のご注意は必ずP.461をご確認ください。



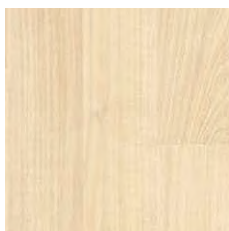
PM-4358 溶接棒YS-4358



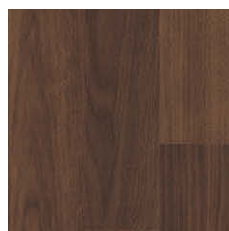
PM-4357 PM-4359 溶接棒YS-4359



PM-4359(1目盛り25cm)



PM-4357 溶接棒YS-4357



PM-4360 溶接棒YS-4360



## バーチ

広巾で華やかな雰囲気のバーチ柄のシート

■ 種類 **FS 複層ビニル床シート**

標準価格 (税別) **4,450** 円/㎡ **8,100** 円/㎡

■ **2.0mm厚**

■ **182cm巾**

■ **5.0kg/㎡(重量)**

■ 板巾 **約15.2cm**

■ 接着剤 **モルタル下地**

一般工法：AR・PC-2 耐湿工法：WPX・WG

■ 機能



ワックスフリー



抗菌



適合品

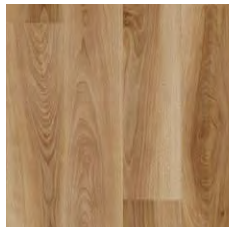


グリーン購入法  
適合商品

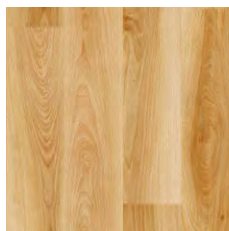
- 床材の色に合わせた溶接棒があります。  
(熱溶接のために接着部分と床材に光沢の差が生じることがあります。)
- 製法上、柄合わせができませんのでお含みおください。
- キャスター付き重量物の移動が想定される場合、ウレタン・エポキシ樹脂系接着剤をお使いください。
- 取扱上のご注意は必ずP.461をご確認ください。



**PM-4361** 溶接棒YS-4361



**PM-4362** 溶接棒YS-4362



**PM-4363** 溶接棒YS-4363



**PM-4361**



**PM-4363(1目盛り25cm)**

## オーク

定番のオーク柄のシート

■ 種類 **FS 複層ビニル床シート**

標準価格 (税別) **4,450** 円/㎡ **8,100** 円/㎡

■ **2.0mm厚**

■ **182cm巾**

■ **5.0kg/㎡(重量)**

■ 板巾 **約9.1cm**

■ 接着剤 **モルタル下地**

一般工法：AR・PC-2 耐湿工法：WPX・WG

■ 機能



ワックスフリー



抗菌

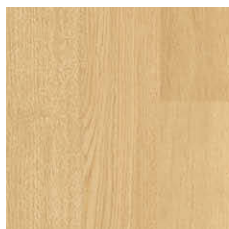


適合品

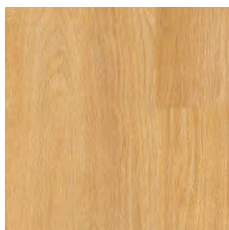


グリーン購入法  
適合商品

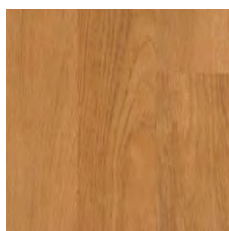
- 床材の色に合わせた溶接棒があります。  
(熱溶接のために接着部分と床材に光沢の差が生じることがあります。)
- 製法上、柄合わせができませんのでお含みおください。
- キャスター付き重量物の移動が想定される場合、ウレタン・エポキシ樹脂系接着剤をお使いください。
- 取扱上のご注意は必ずP.461をご確認ください。



**PM-4364** 溶接棒YS-4364



**PM-4365** 溶接棒YS-4365



**PM-4366** 溶接棒YS-4366



**PM-4366**



**PM-4364(1目盛り25cm)**



## エルム

清涼感が特長のエルム柄のシート

■ 種類 **FS 複層ビニル床シート**

標準価格  
(税別) **4,450** 円/㎡ **8,100** 円/㎡

■ 2.0mm厚

■ 182cm巾

■ 5.0kg/㎡(重量)

■ 板巾 約10.1cm

■ 接着剤 モルタル下地

一般工法：AR・PC-2 耐湿工法：WPX・WG

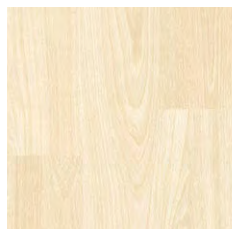
■ 機能



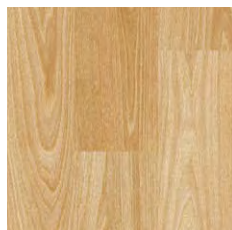
- 床材の色に合わせた溶接棒があります。  
(熱溶接のために接着部分と床材に光沢の差が生じることがあります。)
- 製法上、柄合わせができませんのでお含みおください。
- キャスター付き重量物の移動が想定される場合、ウレタン・エポキシ樹脂系接着剤をお使いください。
- 取扱上のご注意は必ずP.461をご確認ください。



PM-4368



PM-4367 溶接棒YS-4367



PM-4368 溶接棒YS-4368  
SK-4439と同柄



PM-4367(1目盛り25cm)

## メイプル

自然な抑揚ときめ細かな質感が特長のメイプル柄のシート

■ 種類 **FS 複層ビニル床シート**

標準価格  
(税別) **4,450** 円/㎡ **8,100** 円/㎡

■ 2.0mm厚

■ 182cm巾

■ 5.0kg/㎡(重量)

■ 板巾 約10.1cm

■ 接着剤 モルタル下地

一般工法：AR・PC-2 耐湿工法：WPX・WG

■ 機能



- 床材の色に合わせた溶接棒があります。  
(熱溶接のために接着部分と床材に光沢の差が生じることがあります。)
- 製法上、柄合わせができませんのでお含みおください。
- キャスター付き重量物の移動が想定される場合、ウレタン・エポキシ樹脂系接着剤をお使いください。
- 取扱上のご注意は必ずP.461をご確認ください。



PM-4369







PM-4369 溶接棒YS-4369



PM-4370 溶接棒YS-4370



PM-4370(1目盛り25cm)

■ 種類	FS 複層ビニル床シート		
標準価格 (税別)	4,450 円／㎡	8,100 円／㎡	
■ 2.0mm厚			
■ 182cm巾			
■ 5.0kg／㎡(重量)			
■ 接着剤	モルタル下地		
一般工法：AR・PC-2 耐湿工法：WPX・WG			
■ 機能	 ワックスフリー	 抗 菌	 JIS 適合品
			 グリーン購入法 適応商品

- 床材の色に合わせた溶接棒があります。  
(熱溶接のために接着部分と床材に光沢の差が生じることがあります。)
- 製法上、柄合わせができませんのでお含みおさください。
- キャスター付き重量物の移動が想定される場合、ウレタン・エポキシ樹脂系接着剤をお使いください。
- 取扱上のご注意は必ずP.461をご確認ください。

## メタルオーク

メタリック塗装を施したスタイリッシュなオーク柄のシート

■ 板巾 約**15.2**cm

## アンティークアッシュ

素朴なエイジング感を表現したアッシュ柄のシート

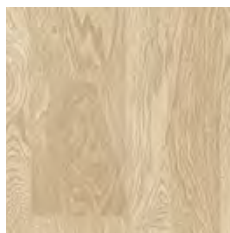
■ 板巾 約**11.4**cm

## ワイルドオーク

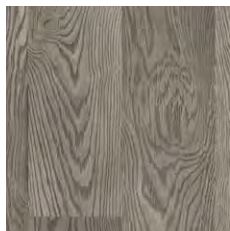
ダイナミックな抑揚を生かしたオーク柄のシート

■ 板巾 約**9.1**cm

## メタルオーク



**PM-4371** 溶接棒 YS-4371

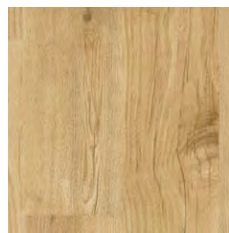


**PM-4372** 溶接棒 YS-4372

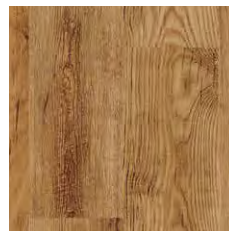


PM-4371(1目盛り25cm)

## アンティークアッシュ



**PM-4373** 溶接棒 YS-4373

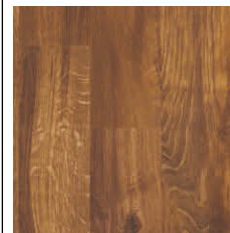


**PM-4374** 溶接棒 YS-4374

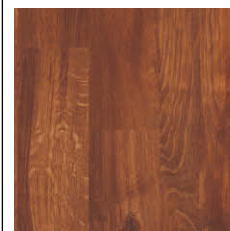


PM-4374(1目盛り25cm)

## ワイルドオーク



**PM-4375** 溶接棒 YS-4375



**PM-4376** 溶接棒 YS-4376



PM-4376(1目盛り25cm)






PM-4372



# リノリウム

汎用性の高いリノリウム柄のシート

■ 種類	FS 複層ビニル床シート		
標準価格 (税別)	4,450 円／㎡	8,150 円／㎡	
■ 2.0mm厚	MADE IN KOREA		
■ 183cm巾			
■ 5.4kg／㎡(重量)			
■ 接着剤	モルタル下地		
一般工法：AR・PC-2 耐湿工法：WPX・WG			
■ 機能	<div><div> ワックスフリー</div><div> 抗 菌</div><div> 適合品</div></div>		

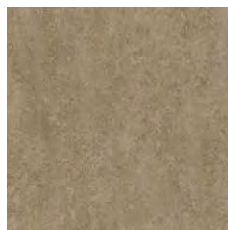
- 床材の色に合わせた溶接棒があります。  
(熱溶接のために接着部分と床材に光沢の差が生じることがあります。)
- 製法上、柄合わせができませんのでお含みおきください。
- キャスター付き重量物の移動が想定される場合、ウレタン・エポキシ樹脂系接着剤をお使いください。
- PM-4351～4376、PM-4382～4403とは製法が異なります。
- 取扱上のご注意は必ずP.461をご確認ください。



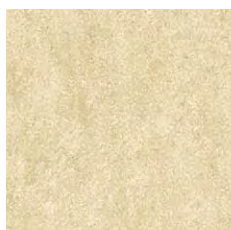
PM-4379・4380



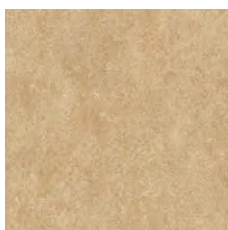
PM-4379 溶接棒YS-4379  
メディウォーク PG-4485と同柄



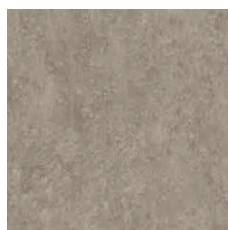
PM-4380 溶接棒YS-4380  
メディウォーク PG-4486と同柄



PM-4377 溶接棒YS-4377  
メディウォーク PG-4483と同柄







PM-4378 溶接棒YS-4378  
メディウォーク PG-4484と同柄



PM-4381 溶接棒YS-4381  
メディウォーク PG-4487と同柄

# ウィーブライン

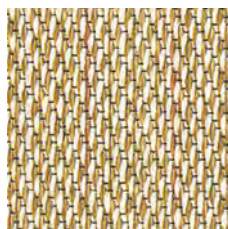
織物のような立体感を表現したシート

■ 種類	FS 複層ビニル床シート		
標準価格 (税別)	4,450 円/㎡	8,100 円/㎡	
■ 2.0mm厚			
■ 182cm巾			
■ 5.0kg/㎡(重量)			
■ 接着剤	モルタル下地		
一般工法：AR・PC-2 耐湿工法：WPX・WG			
■ 機能	<div><div> ワックスフリー</div><div> 抗菌</div><div> 適合品</div><div> グリーン購入法 適応商品</div></div>		

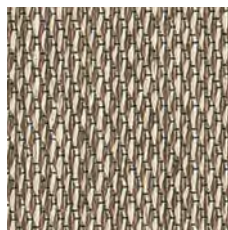
- 床材の色に合わせた溶接棒があります。  
(熱溶接のために接着部分と床材に光沢の差が生じることがあります。)
- 製法上、柄合わせができませんのでお含みおきください。
- キャスター付き重量物の移動が想定される場合、ウレタン・エポキシ樹脂系接着剤をお使いください。
- リバース施工をおすすめします。
- 取扱上のご注意は必ずP.461をご確認ください。



PM-4383



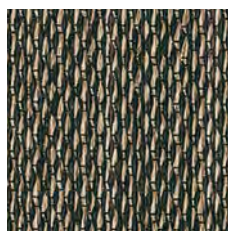
PM-4382 溶接棒YS-4382



PM-4383 溶接棒YS-4383



PM-4382(1目盛り15cm)



PM-4384 溶接棒YS-4384



# クロスペイント

パールによって奥行きと高級感を表現したシート

■ 種類 **FS 複層ビニル床シート**

標準価格 (税別) **4,450** 円/㎡ **8,100** 円/㎡

■ **2.0mm厚**

■ **182cm巾**

■ **5.0kg/㎡(重量)**

■ 接着剤 モルタル下地

一般工法：AR・PC-2 耐湿工法：WPX・WG

■ 機能



ワックスフリー

抗菌

適合品

グリーン

緑入法  
適応商品

- 床材の色に合わせた溶接棒があります。  
(熱溶接のために接着部分と床材に光沢の差が生じることがあります。)
- 製法上、柄合わせができませんのでお含みおください。
- キャスター付き重量物の移動が想定される場合、ウレタン・エポキシ樹脂系接着剤をお使いください。
- リバース施工をおすすめします。
- 取扱上のご注意は必ずP.461をご確認ください。



**PM-4385** 溶接棒 YS-4385



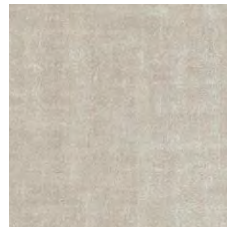
**PM-4387** 溶接棒 YS-4387



**PM-4389** 溶接棒 YS-4389



**PM-4386** 溶接棒 YS-4386



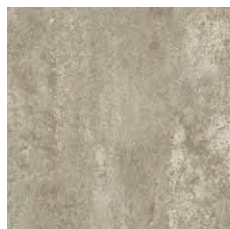
**PM-4388** 溶接棒 YS-4388



**PM-4390** 溶接棒 YS-4390



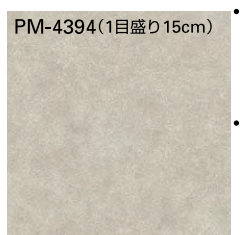
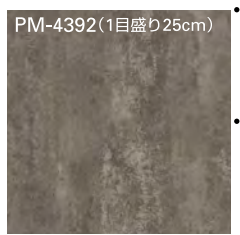
**PM-4389**



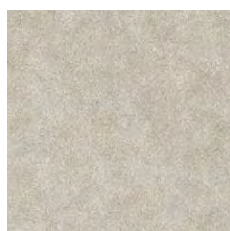
PM-4391 溶接棒YS-4391



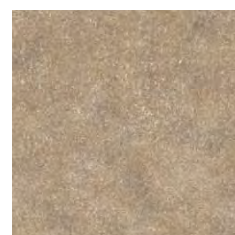
PM-4391 PM-4392 溶接棒YS-4392



PM-4393 溶接棒YS-4393



PM-4393 PM-4394 溶接棒YS-4394



PM-4395 溶接棒YS-4395

## コンクリート 目地なし

コンクリートの質感にこだわったシート

■ 種類 FS 複層ビニル床シート

標準価格 (税別) **4,450** 円/㎡ **8,100** 円/㎡

■ 2.0mm厚

■ 182cm巾

■ 5.0kg/㎡(重量)

■ 接着剤 モルタル下地

一般工法：AR・PC-2 耐湿工法：WPX・WG

■ 機能



- 床材の色に合わせた溶接棒があります。  
(熱溶接のために接着部分と床材に光沢の差が生じることがあります。)
- 製法上、柄合わせができませんのでお含みおきください。
- キャスター付き重量物の移動が想定される場合、ウレタン・エポキシ樹脂系接着剤をお使いください。
- 取扱上のご注意は必ずP.461をご確認ください。

## セラミック 目地なし

無地調のスタンダードな石目柄シート

■ 種類 FS 複層ビニル床シート

標準価格 (税別) **4,450** 円/㎡ **8,100** 円/㎡

■ 2.0mm厚

■ 182cm巾

■ 5.0kg/㎡(重量)

■ 接着剤 モルタル下地

一般工法：AR・PC-2 耐湿工法：WPX・WG

■ 機能



- 床材の色に合わせた溶接棒があります。  
(熱溶接のために接着部分と床材に光沢の差が生じることがあります。)
- 製法上、柄合わせができませんのでお含みおきください。
- キャスター付き重量物の移動が想定される場合、ウレタン・エポキシ樹脂系接着剤をお使いください。
- リバース施工をおすすめします。
- 取扱上のご注意は必ずP.461をご確認ください。



# マンダレーホワイト 目地なし

清潔感のあるホワイト系石目柄のシート

■ 種類 **FS 複層ビニル床シート**

標準価格 (税別) **4,450** 円/㎡ **8,100** 円/㎡

■ 2.0mm厚

■ 182cm巾

■ 5.0kg/㎡(重量)

■ 接着剤 モルタル下地

一般工法：AR・PC-2 耐湿工法：WPX・WG

■ 機能



ワックスフリー

抗 菌

適合品

グリーン購入法  
適応商品

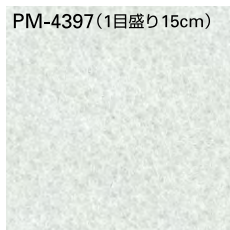
- 床材の色に合わせた溶接棒があります。  
(熱溶接のために接着部分と床材に光沢の差が生じることがあります。)
- 製法上、柄合わせができませんのでお含みおさください。
- キャスター付き重量物の移動が想定される場合、ウレタン・エポキシ樹脂系接着剤をお使いください。
- リバース施工をおすすめします。
- 取扱上のご注意は必ずP.461をご確認ください。



PM-4396 溶接棒 YS-4396



PM-4397 溶接棒 YS-4397



PM-4397(1目盛り15cm)



PM-4396

# オニックス 目地なし

奥行きのある表現が特長のオニックス柄のシート

■ 種類 **FS 複層ビニル床シート**

標準価格 (税別) **4,450** 円/㎡ **8,100** 円/㎡

■ 2.0mm厚

■ 182cm巾

■ 5.0kg/㎡(重量)

■ 接着剤 モルタル下地

一般工法：AR・PC-2 耐湿工法：WPX・WG

■ 機能



ワックスフリー

抗 菌

適合品

グリーン購入法  
適応商品

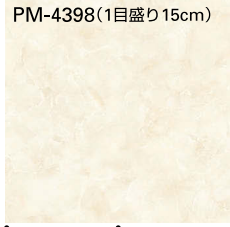
- 床材の色に合わせた溶接棒があります。  
(熱溶接のために接着部分と床材に光沢の差が生じることがあります。)
- 製法上、柄合わせができませんのでお含みおさください。
- キャスター付き重量物の移動が想定される場合、ウレタン・エポキシ樹脂系接着剤をお使いください。
- 取扱上のご注意は必ずP.461をご確認ください。



PM-4398 溶接棒 YS-4398



PM-4399 溶接棒 YS-4399



PM-4398(1目盛り15cm)



PM-4399

# ライムストーン

目地なし

ナチュラルなライムストーン柄のシート

■ 種類 FS 複層ビニル床シート

標準価格 (税別) **4,450** 円/㎡ **8,100** 円/㎡

■ 2.0mm厚

■ 182cm巾

■ 5.0kg/㎡(重量)

■ 接着剤 モルタル下地

一般工法：AR・PC-2 耐湿工法：WPX・WG

■ 機能



ワックスフリー

抗 菌

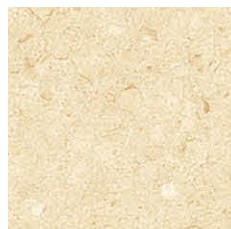
適合品

グリーン購入法  
適応商品

- 床材の色に合わせた溶接棒があります。  
(熱溶接のために接着部分と床材に光沢の差が生じることがあります。)
- 製法上、柄合わせができませんのでお含みおください。
- キャスター付き重量物の移動が想定される場合、ウレタン・エポキシ樹脂系接着剤をお使いください。
- リバース施工をおすすめします。
- 取扱上のご注意は必ずP.461をご確認ください。



PM-4401

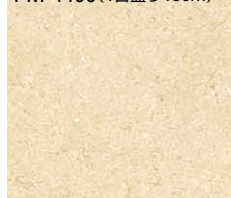


PM-4400 溶接棒YS-4400



PM-4401 溶接棒YS-4401

PM-4400(1目盛り15cm)



# ミカゲ

目地なし

ベーシックで使いやすい御影石柄のシート

■ 種類 FS 複層ビニル床シート

標準価格 (税別) **4,450** 円/㎡ **8,100** 円/㎡

■ 2.0mm厚

■ 182cm巾

■ 5.0kg/㎡(重量)

■ 接着剤 モルタル下地

一般工法：AR・PC-2 耐湿工法：WPX・WG

■ 機能



ワックスフリー

抗 菌

適合品

グリーン購入法  
適応商品

- 床材の色に合わせた溶接棒があります。  
(熱溶接のために接着部分と床材に光沢の差が生じることがあります。)
- 製法上、柄合わせができませんのでお含みおください。
- キャスター付き重量物の移動が想定される場合、ウレタン・エポキシ樹脂系接着剤をお使いください。
- リバース施工をおすすめします。
- 取扱上のご注意は必ずP.461をご確認ください。



PM-4402



PM-4402 溶接棒YS-4402



PM-4403 溶接棒YS-4403

PM-4403(1目盛り15cm)





# ストロング・リアル

高品質な印刷と精緻なエンボス表現でリアルな素材感にこだわりました。

## ネロオーク

味わい深いオーク古材柄のシート

■ 種類 **FS 複層ビニル床シート**

標準価格 (税別) **4,450** 円/㎡ **8,100** 円/㎡

■ 2.0mm厚

■ 182cm巾

■ 5.0kg/㎡(重量)

■ 板巾 約**15.2**cm

■ リピート タテ**125**cm・ヨコ**182**cm

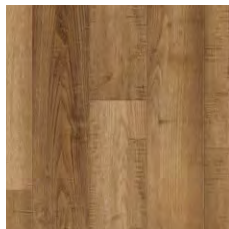
■ 接着剤 モルタル下地

一般工法：AR・PC-2 耐湿工法：WPX・WG

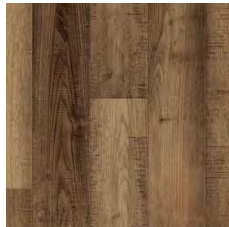
■ 機能



- 床材の色に合わせた溶接棒があります。  
(熱溶接のために接着部分と床材に光沢の差が生じることがあります。また、デザインの特  
性上、溶接部分が目立つ場合があります。)
- 製品の特性上、目地が正確に合わない場合がありますのでお含  
みおください。
- キャスター付き重量物の移動が想定される場合、ウレタン・エポキシ  
樹脂系接着剤をお使いください。
- 取扱上のご注意は必ずP.461をご確認ください。



PM-4406 溶接棒 YS-4406



PM-4407 溶接棒 YS-4407



PM-4407(1目盛り25cm)



PM-4406

## シエロアッシュ

シミの風合いを生かしたアッシュ古材柄のシート

■ 種類 **FS 複層ビニル床シート**

標準価格 (税別) **4,450** 円/㎡ **8,100** 円/㎡

■ 2.0mm厚

■ 182cm巾

■ 5.0kg/㎡(重量)

■ 板巾 約**13.0**cm

■ リピート タテ**125**cm・ヨコ**182**cm

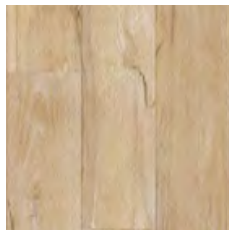
■ 接着剤 モルタル下地

一般工法：AR・PC-2 耐湿工法：WPX・WG

■ 機能



- 床材の色に合わせた溶接棒があります。  
(熱溶接のために接着部分と床材に光沢の差が生じることがあります。)
- 製品の特性上、目地が正確に合わない場合がありますのでお含  
みおください。
- キャスター付き重量物の移動が想定される場合、ウレタン・エポキシ  
樹脂系接着剤をお使いください。
- 取扱上のご注意は必ずP.461をご確認ください。



PM-4408 溶接棒 YS-4408



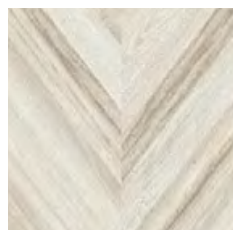
PM-4408(1目盛り25cm)



PM-4408



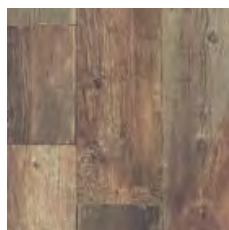
## スノーオーク ラスティックウッド タンドパイン



PM-4409 溶接棒 YS-4409



PM-4410 溶接棒 YS-4410



PM-4411 溶接棒 YS-4411



PM-4409(1目盛り25cm)



PM-4410(1目盛り25cm)



PM-4411(1目盛り25cm)



PM-4411

■ 種類 **FS 複層ビニル床シート**

標準価格 (税別) **4,450** 円/㎡ **8,100** 円/㎡

■ **2.0mm**厚

■ **182cm**巾

■ **5.0kg/㎡**(重量)

■ リビート タテ**124cm**・ヨコ**182cm**

■ 接着剤 モルタル下地

一般工法：AR・PC-2 耐湿工法：WPX・WG

■ 機能



抗 菌



JIS 適合品



グリーン購入法 適応商品

- 床材の色に合わせた溶接棒があります。  
(熱溶接のために接着部分と床材に光沢の差が生じることがあります。)
- 製品の特性上、目地が正確に合わない場合がありますのでお含みおください。
- キャスター付き重量物の移動が想定される場合、ウレタン・エポキシ樹脂系接着剤をお使いください。
- 取扱上のご注意は必ずP.461をご確認ください。

## スノーオーク (ヘリンボーン)

フレンチヘリンボーンを表現したシート

## ラストィックウッド

ホワイトペイントのランダムな拭き取り感が特徴のシート




■ 板巾 約**15.2cm**

## タンドパイン

ノコギリ跡や日焼けを生かしたユーズド感のある木目シート

■ 板巾 約**15.2cm**



■ 種類	FS 複層ビニル床シート	
標準価格 (税別)	4,450 円／㎡	8,100 円／㎡
■ 2.0mm厚		
■ 182cm巾		
■ 5.0kg／㎡(重量)		
■ 接着剤	モルタル下地	
一般工法：AR・PC-2 耐湿工法：WPX・WG		
■ 機能	<div><div> 抗菌</div><div> 適合品</div><div> クリーン導入法 対応商品</div></div>	

## ペイントウッド

ラスティックなペイントウッド柄のシート

■ 板巾	約 <b>11.4</b> cm
■ リピート	タテ <b>125</b> cm・ヨコ <b>182</b> cm

## チーク (ヘリンボーン)

重厚なチーク材をフレンチヘリンボーンにしたシート

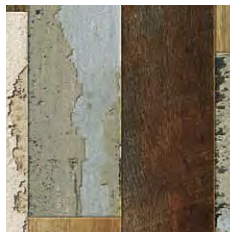
■ 板巾	約 <b>7.8</b> cm
■ リピート	タテ <b>94</b> cm・ヨコ <b>182</b> cm

## グレインウッド

和モダンの空間を演出する浮造り調のシート

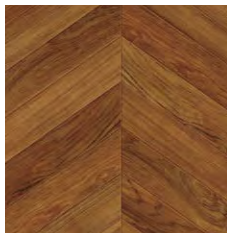
■ 板巾	約 <b>12.1</b> cm
■ リピート	タテ <b>124</b> cm・ヨコ <b>182</b> cm

## ペイントウッド



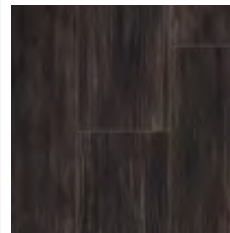
**PM-4412** 溶接棒 YS-4412

## チーク (ヘリンボーン)



**PM-4413** 溶接棒 YS-4413

## グレインウッド



**PM-4414** 溶接棒 YS-4414



PM-4412(1目盛り25cm)



PM-4413(1目盛り25cm)



PM-4414(1目盛り25cm)



PM-4413



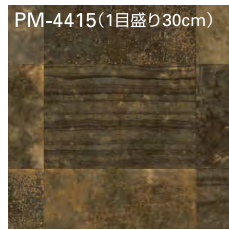
PM-4416



PM-4415 溶接棒YS-4415



PM-4416 溶接棒YS-4416



PM-4415(1目盛り30cm)

## クラルテ

経年変化した鉄板の大判ブロック柄シート

■ 種類 **FS 複層ビニル床シート**

標準価格 (税別) **4,450** 円/㎡ **8,100** 円/㎡

■ 2.0mm厚

■ 182cm巾

■ 5.0kg/㎡(重量)

■ リピート タテ125cm・ヨコ182cm

■ 格子 約41.7×60.6cm

■ 接着剤 モルタル下地

一般工法：AR・PC-2 耐湿工法：WPX・WG

■ 機能



抗 菌



JIS  
適合品



グリーン購入法  
適合商品

- 床材(ベース部分)の色に合わせた溶接棒があります。  
(熱溶接のために接着部分と床材に光沢の差が生じることがあります。)
- 製品の特性上、目地が正確に合わない場合がありますのでお含みおさください。
- キャスター付き重量物の移動が想定される場合、ウレタン・エポキシ樹脂系接着剤をお使いください。
- 取扱上のご注意は必ずP.461をご確認ください。



PM-4417



PM-4417 溶接棒YS-4417



PM-4417(1目盛り30cm)

## アルテミス

地中海の大理石の味わい深い質感を再現したシート

■ 種類 **FS 複層ビニル床シート**

標準価格 (税別) **4,450** 円/㎡ **8,100** 円/㎡

■ 2.0mm厚

■ 182cm巾

■ 5.0kg/㎡(重量)

■ リピート タテ125cm・ヨコ182cm

■ 接着剤 モルタル下地

一般工法：AR・PC-2 耐湿工法：WPX・WG

■ 機能



抗 菌



JIS  
適合品



グリーン購入法  
適合商品

- 床材(ベース部分)の色に合わせた溶接棒があります。  
(熱溶接のために接着部分と床材に光沢の差が生じることがあります。  
また、デザインの特性上、溶接部分が目立つ場合があります。)
- 製品の特性上、目地が正確に合わない場合がありますのでお含みおさください。
- キャスター付き重量物の移動が想定される場合、ウレタン・エポキシ樹脂系接着剤をお使いください。
- 取扱上のご注意は必ずP.461をご確認ください。



## スレート (乱貼り)

天然スレートを乱貼りしたシート

■ 種類 **FS 複層ビニル床シート**標準価格 (税別) **4,450** 円/㎡ **8,100** 円/㎡■ **2.0mm厚**■ **182cm巾**■ **5.0kg/㎡(重量)**■ リピート タテ**90cm**・ヨコ**182cm**

■ 接着剤 モルタル下地

一般工法：AR・PC-2 耐湿工法：WPX・WG

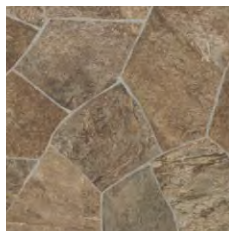
■ 機能



抗菌

JIS  
適合品グリーン購入法  
適応商品

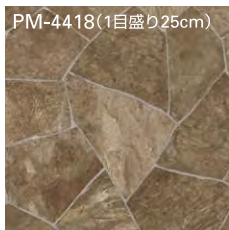
- 床材(ベース部分)の色に合わせた溶接棒があります。  
(熱溶接のために接着部分と床材に光沢の差が生じることがあります。  
また、デザインの特性上、溶接部分が目立つ場合があります。)
- 製品の特性上、目地が正確に合わない場合がありますのでお含みおさください。
- キャスター付き重量物の移動が想定される場合、ウレタン・エポキシ樹脂系接着剤をお使いください。
- 取扱上のご注意は必ずP.461をご確認ください。



PM-4418 溶接棒YS-4418



PM-4418



PM-4418(1目盛り25cm)

## シャビーストーン (ヘリンボーン)

アンティーク調タイルのヘリンボーン柄シート

■ 種類 **FS 複層ビニル床シート**標準価格 (税別) **4,450** 円/㎡ **8,100** 円/㎡■ **2.0mm厚**■ **182cm巾**■ **5.0kg/㎡(重量)**■ タイル巾 約**10.5cm**■ リピート タテ**92.5cm**・ヨコ**182cm**

■ 接着剤 モルタル下地

一般工法：AR・PC-2 耐湿工法：WPX・WG

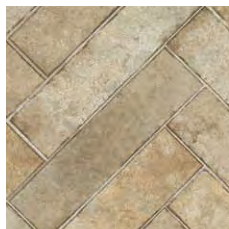
■ 機能



抗菌

JIS  
適合品グリーン購入法  
適応商品

- 床材(ベース部分)の色に合わせた溶接棒があります。  
(熱溶接のために接着部分と床材に光沢の差が生じることがあります。  
また、デザインの特性上、溶接部分が目立つ場合があります。)
- 製品の特性上、目地が正確に合わない場合がありますのでお含みおさください。
- キャスター付き重量物の移動が想定される場合、ウレタン・エポキシ樹脂系接着剤をお使いください。
- 取扱上のご注意は必ずP.461をご確認ください。



PM-4419 溶接棒YS-4419



PM-4419



PM-4419(1目盛り25cm)






PM-4420 溶接棒YS-4420



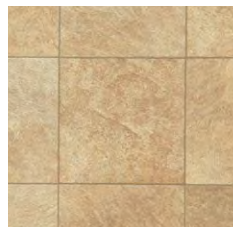
PM-4420

## ビアンコ

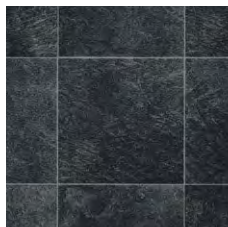
清潔感のあるビアンコ柄のシート

■ 種類	FS 複層ビニル床シート	
標準価格 (税別)	4,450 円／㎡	8,100 円／㎡
■ 2.0mm厚		
■ 182cm巾		
■ 5.0kg／㎡(重量)		
■ リピート	タテ91cm・ヨコ91cm	
■ 格子	約22.7×22.7cm角	
■ 接着剤	モルタル下地	
一般工法：AR・PC-2 耐湿工法：WPX・WG		
■ 機能		
	抗 菌	
		グリーン輸入法 適応商品

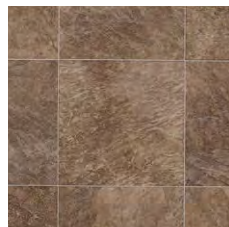
- 床材(ベース部分)の色に合わせた溶接棒があります。  
(熱溶接のために接着部分と床材に光沢の差が生じることがあります。)
- 製品の特性上、目地が正確に合わない場合がありますのでお含みおさください。
- キャスター付き重量物の移動が想定される場合、ウレタン・エポキシ樹脂系接着剤をお使いください。
- 取扱上のご注意は必ずP.461をご確認ください。



PM-4421 溶接棒YS-4421



PM-4422 溶接棒YS-4422






PM-4423 溶接棒YS-4423



PM-4422




## スレート

天然スレートの割肌感を表現したシート

■ 種類	FS 複層ビニル床シート	
標準価格 (税別)	4,450 円/㎡	8,100 円/㎡
■ 2.0mm厚		
■ 182cm巾		
■ 5.0kg/㎡(重量)		
■ リピート	タテ90cm・ヨコ90cm	
■ 格子	約22.5×22.5cm角	
■ 接着剤	モルタル下地	
一般工法：AR・PC-2 耐湿工法：WPX・WG		
■ 機能	<div><div> 抗 菌</div><div> クリーン輸入法 適応商品</div><div></div></div>	

- 床材(ベース部分)の色に合わせた溶接棒があります。  
(熱溶接のために接着部分と床材に光沢の差が生じることがあります。)
- 製品の特性上、目地が正確に合わない場合がありますのでお含みおさください。
- キャスター付き重量物の移動が想定される場合、ウレタン・エポキシ樹脂系接着剤をお使いください。
- 取扱上のご注意は必ずP.461をご確認ください。



■ 種類	FS 複層ビニル床シート	
標準価格 (税別)	4,450 円／㎡	8,100 円／㎡
■ 2.0mm厚		
■ 182cm巾		
■ 5.0kg／m(重量)		
■ 接着剤	モルタル下地	
一般工法：AR・PC-2 耐湿工法：WPX・WG		
■ 機能	<div><div> 抗菌</div><div> グリーン購入法 適応商品</div><div></div></div>	

- 床材(ベース部分)の色に合わせた溶接棒があります。  
(熱溶接のために接着部分と床材に光沢の差が生じることがあります。)
- 製品の特性上、目地が正確に合わない場合がありますのでお含みおさください。
- キャスター付き重量物の移動が想定される場合、ウレタン・エポキシ樹脂系接着剤をお使いください。
- 取扱上のご注意は必ずP.461をご確認ください。

## オールドマーズブル

大理石の自然な経時変化を再現したシート

■ リピート	タテ <b>91cm</b> ・ヨコ <b>91cm</b>
■ 格子	約 <b>30.3</b> × <b>30.3</b> cm角

## テラコッタ

落ち着いた雰囲気のテラコッタ柄のシート

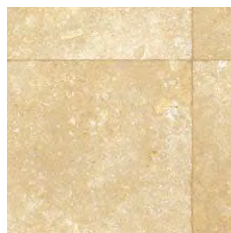
■ リピート	タテ <b>91cm</b> ・ヨコ <b>182cm</b>
■ 格子	約 <b>22.8</b> × <b>22.8</b> cm角

## ラスティック

味わいのあるラスティックなタイル柄のシート

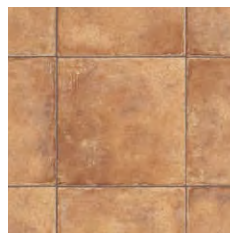
■ リピート	タテ <b>90cm</b> ・ヨコ <b>182cm</b>
--------	---------------------------------

## オールドマーズブル



PM-4424 溶接棒 YS-4424

## テラコッタ



PM-4425 溶接棒 YS-4425

## ラスティック



PM-4426 溶接棒 YS-4426

PM-4424(1目盛り25cm)



PM-4425(1目盛り25cm)



PM-4426(1目盛り25cm)



PM-4426



## 藤

深いエンボスで藤の立体感を追求したシート

■ 種類 **FS 複層ビニル床シート**

標準価格 (税別) **4,450** 円/㎡ **8,100** 円/㎡

■ 2.0mm厚

■ 182cm巾

■ 5.0kg/㎡(重量)

■ 接着剤 モルタル下地

一般工法：AR・PC-2 耐湿工法：WPX・WG

■ 機能



- 床材の色に合わせた溶接棒があります。  
(熱溶接のために接着部分と床材に光沢の差が生じることがあります。)
- 製品の特性上、目地が正確に合わない場合がありますのでお含みおください。
- キャスター付き重量物の移動が想定される場合、ウレタン・エポキシ樹脂系接着剤をお使いください。
- 取扱上のご注意は必ずP.461をご確認ください。



PM-4427



PM-4427 溶接棒YS-4427  
SK-4468と同柄



PM-4427(1目盛り15cm)

## サイザルスクエア

市松模様に編んだサイザル麻を表現したシート

■ 種類 **FS 複層ビニル床シート**

標準価格 (税別) **4,450** 円/㎡ **8,100** 円/㎡

■ 2.0mm厚

■ 182cm巾

■ 5.0kg/㎡(重量)

■ リビート タテ45cm・ヨコ45.5cm

■ 接着剤 モルタル下地

一般工法：AR・PC-2 耐湿工法：WPX・WG

■ 機能



- 床材の色に合わせた溶接棒があります。  
(熱溶接のために接着部分と床材に光沢の差が生じることがあります。)
- 製品の特性上、目地が正確に合わない場合がありますのでお含みおください。
- キャスター付き重量物の移動が想定される場合、ウレタン・エポキシ樹脂系接着剤をお使いください。
- 取扱上のご注意は必ずP.461をご確認ください。



PM-4428



PM-4428 溶接棒YS-4428



PM-4428(1目盛り15cm)