

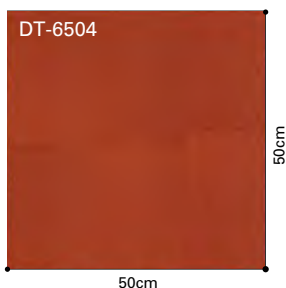
シキガワラ 敷瓦 DT-6500

日本伝統の瓦をモチーフとして、無地色でありながら、細かな凹凸が特徴の商品です。

標準価格 (税別)	9,800 円/㎡	MADE IN JAPAN
	【2,450円/枚(枚売可)】	
■ 組成	パイル 原着ナイロン(6.6ナイロン)100% バックング PVC+ガラス不織布	
■ パイル長	6.0～3.0mm ループ(全厚 8.8mm)	
■ 重量	20.6kg /ケース	
■ パイル密度	1/10G×12ST	
■ サイズ	50cm×50cm	
■ 防炎	試験番号 E 2180189	
■ 制電性	1KV以下(JIS L 4406 23℃25%RH 合成ゴム底)	
■ 梱包	1ケース 20 枚入り(5㎡)	
■ 接着剤	ベンリダイン GTS・NTR	
■ 機能		
■ 施工	<div> <div>  流し貼り </div> <div>  市松貼り </div> </div> <p>※流し貼り、市松貼りどちらでもご使用いただけます。 ※流し貼りで施工する場合目地や色差が目立つ場合があります。 ※製法上柄はつながりません。 ※貼り方により印象が大きく変わることがあります。 ※柄の特性上、高低差が生じ目地が目立ちます。</p>	

● 取扱上のご注意は必ずP.463をご確認ください。

■ パターン写真



DT-6501(流し貼り)



DT-6501



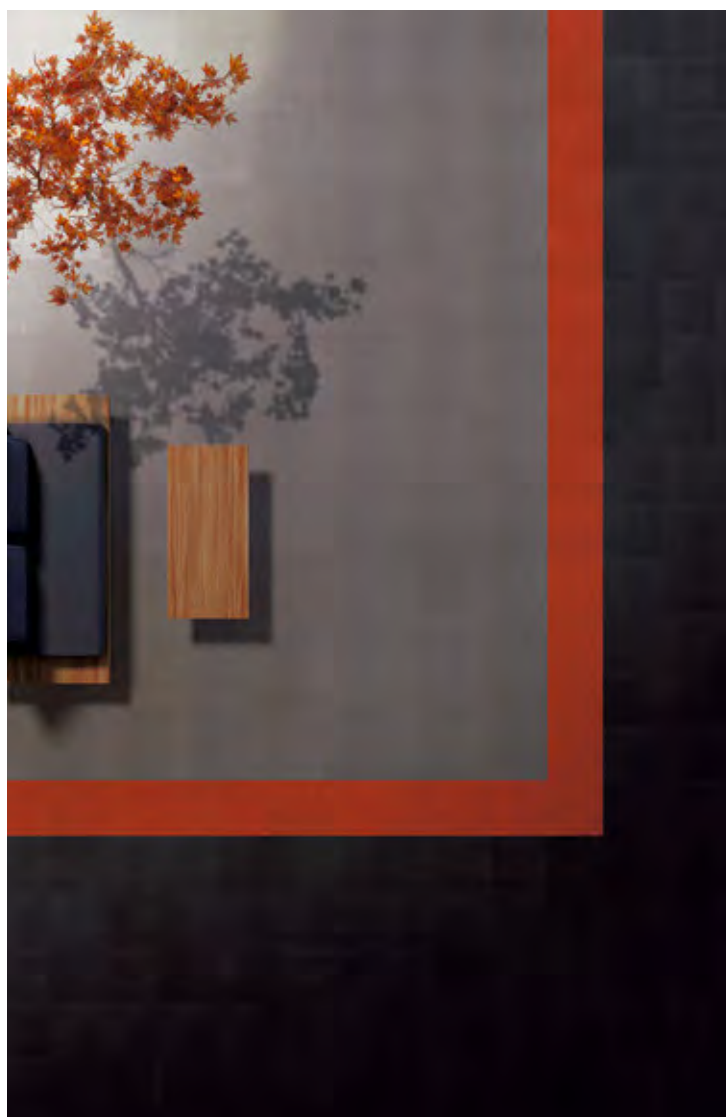
DT-6503



DT-6502



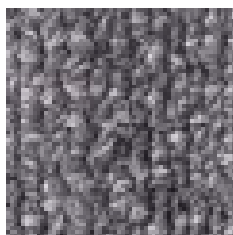
DT-6504



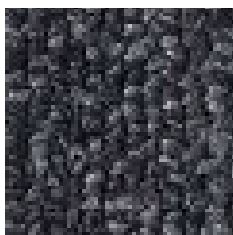
DT-6503・6504・6601・6651・6701(流し貼り)

ゼンストリーム

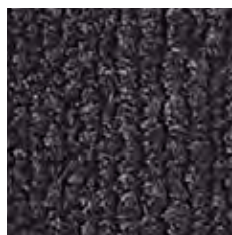
※ゼンサンド・ゼンアイランドとは柄の出方が異なりますので
必ず現品又はパターン写真をご確認ください。



DT-6601



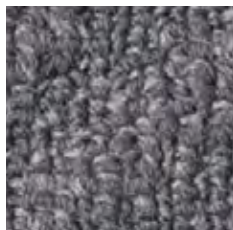
DT-6602



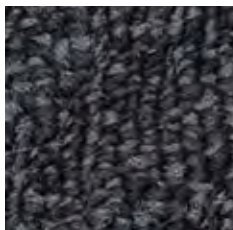
DT-6603

ゼンサンド

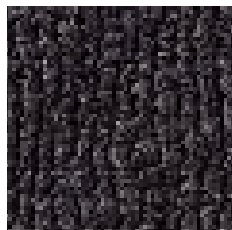
※ゼンストリーム・ゼンアイランドとは柄の出方が異なりますので
必ず現品又はパターン写真をご確認ください。



DT-6651



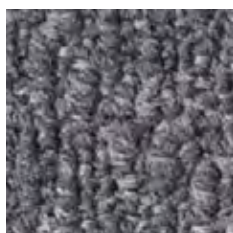
DT-6652



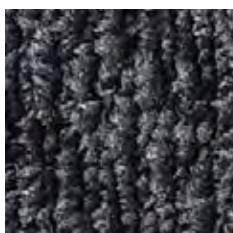
DT-6653

ゼンアイランド

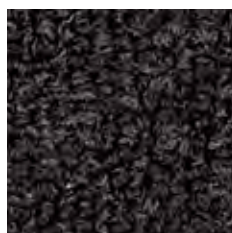
※ゼンストリーム・ゼンサンドとは柄の出方が異なりますので
必ず現品又はパターン写真をご確認ください。



DT-6701



DT-6702



DT-6703

ゼンストリーム DT-6600

ZENStream

ゼンサンド DT-6650

ZENSand

ゼンアイランド DT-6700

ZENIslands

枯山水をモチーフとした凹凸感が特徴の商品です。

標準価格 (税別) **11,000** 円/㎡ MADE IN CHINA
【4,937 円/枚(枚売可)】

- 組成 パイル 原着ナイロン100%
バックグ PVC+ガラス不織布
- パイル長 **5.0～2.5mm**ループ(全厚 **6.4mm**)
- 重量 **18.0kg**/ケース
- パイル密度 **1/10G×10.9ST**
- サイズ **67cm×67cm**
- 防災 試験番号 [DT-6600] E 2180216
[DT-6650] E 2180217
[DT-6700] E 2180218
- 制電性 2KV以下 (JIS L 4406 23℃25%RH 合成ゴム底)
- 梱包 1ケース **9枚**入り(約4.04㎡)
- 接着剤 ペンリサイン GTS・NTR

- 機能

※流し貼り、市松貼りどちらでも
ご使用いただけます。
※流し貼りで施工する場合目地
や色差が目立つ場合があります。
- 施工

↑ ↑

↑ ↑

→

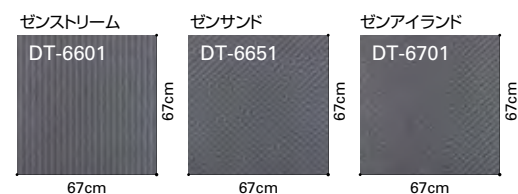
↑ →

→ ↑

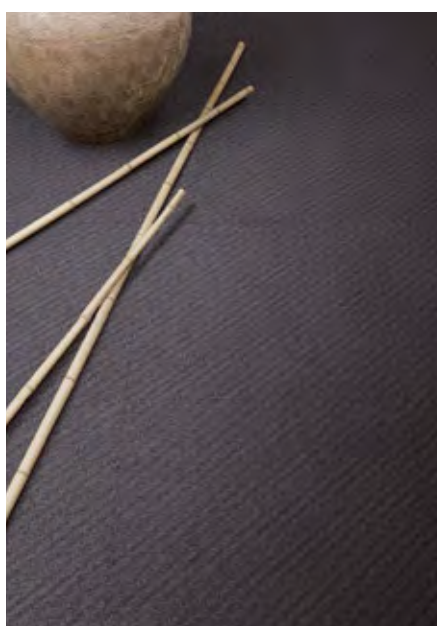
流し貼り 市松貼り

● 取扱上のご注意は必ずP.463をご確認ください。

■ パターン写真



DT-6601(流し貼り)



DT-6652(流し貼り)



DT-6703(流し貼り)

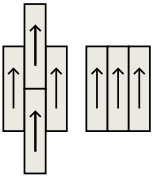
スミ SUMI DT-4100 GOOD DESIGN

墨の持つ、にじみ、掠れによる複雑な色の混ざり具合を
拘り抜いて表現した商品です。

標準価格 (税別) **11,900** 円/㎡ MADE IN JAPAN
【2,975円/枚(枚売可)】

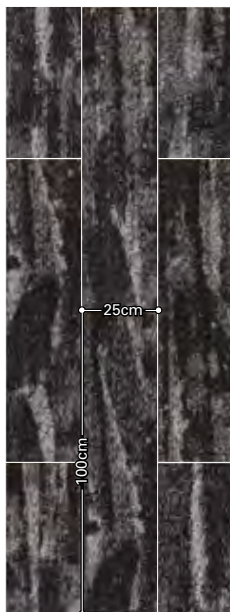
- 組成 パイル 原着ナイロン(6.6ナイロン)100%
 バッキング PVC+ガラス不織布
- パイル長 **5.0～3.0mm**ループ(全厚 **7.9mm**)
- 重量 **16.4kg**/ケース
- パイル密度 **1/10G×11.8ST**
- サイズ **25cm×100cm**
- 防炎 試験番号 E 2150131
- 制電性 1KV以下(JIS L 4406 23℃25%RH 合成ゴム底)
- 梱包 1ケース **12枚**入り(3㎡)
- 接着剤 ベンリダイン GTS・NTR

■ 機能 

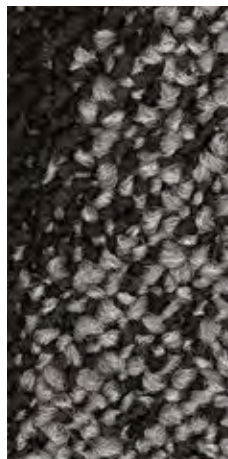
■ 施工  ※貼り方により印象が大きく
 変わることがあります。
 ※製法上柄はつながりません。

● 取扱上のご注意は必ずP.463をご確認ください。

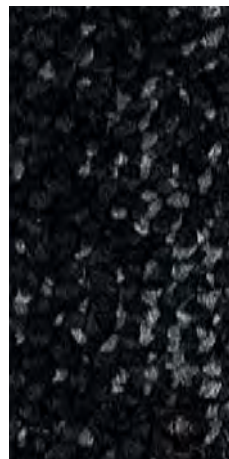
■ パターン写真



DT-4103



DT-4103



DT-4105



DT-4106



DT-4103



DT-6801



DT-6802



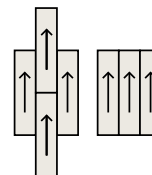
DT-6802

イロカスリ色緋 DT-6800

着物の絁織のようなグラデーションを多色で表現した商品です。

標準価格 (税別)	11,000円/m² <small>MADE IN JAPAN</small>	
	[2,750円/枚(枚売可)]	
■ 組成	パイル 原着ナイロン(6.6ナイロン) 100%	
	バックング PVC+ガラス不織布	
■ パイル長	5.0～2.0mm ループ(全厚 7.8mm)	
■ 重量	15.4kg/ケース	
■ パイル密度	1/10G×11.5ST	
■ サイズ	25cm×100cm	
■ 防災	試験番号 E 2180190	
■ 制電性	1KV以下(JIS L 4406 23℃25%RH 合成ゴム底)	
■ 梱包	1ケース 12枚 入り(3m ²)	
■ 接着剤	ベンリダイン GTS・NTR	
■ 機能		

■ 施工



※貼り方により印象が大きく変わることがあります。
※製法上柄はつながりません。

● 取扱上のご注意は必ずP.463をご確認ください。

■ パターン写真



DT-6801

バサラ BASARA **DT-5900**

番傘の持つ直線の美しさを表現したジャパニーズモダンの商品です。

標準価格
(税別)

9,500 円/㎡

MADE IN JAPAN

【2,375 円/枚 (枚売可) **】**

■ 組成	パイル バックング	原着ナイロン(6.6ナイロン)100% リサイクルPVC+ガラス不織布
------	--------------	--

■ パイル長 4.0～2.5mmループ(全厚 7.3mm)

■ 重量 **19.8kg/ケース**

■ パイル密度 $1/10G \times 12ST$

■ サイズ **50cm×50cm**

■ 防災 試験番号 E 1150132

■ 制電性 1KV以下(JIS L 4406 23℃25%RH 合成ゴム底)

■ 梱包 1ケース **16**枚入り(4m²)

■ 接着剤 ベンリダイン GTS・NTR

機能

防炎 制電 SH 防汚性 重歩行 グリーン購入法 対応商品

■ 施工

↑	↑
↑	↑

流し貼り

↑	→
→	↑

市松貼り

※流し貼り、市松貼りどちらでもご使用いただけます。

※流し貼りで施工する場合、地色や色差が目立つ場合があります。

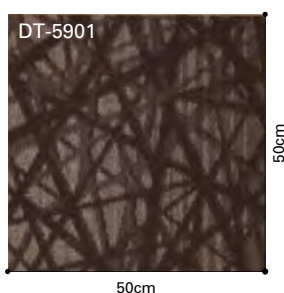
※製法上柄はつながりません。

※貼り方により印象が大きく変わることがあります。

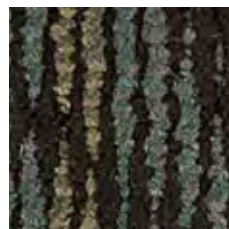
※流し貼りで施工する場合、施工例写真のように同色が重なり、筋が目立つ場合があります。

● 取扱上のご注意は必ずP.463をご確認ください。 **グリーン購入法適応商品**

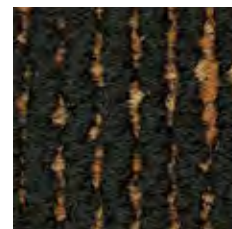
■ パターン写真



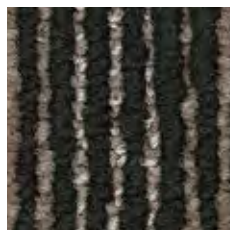
DT-5901



DT-5905



DT-5907



DT-5904



DT-5906



DT-5908



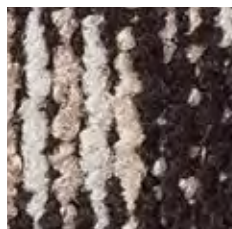
DT-5904(流し貼り)



DT-6901



DT-6902



DT-6903



DT-6901(流し貼り)

イチマツ市松 DT-6900

日本の伝統的な「市松模様」をランダムにデザインした商品です。

標準価格 (税別) **9,500 円/㎡** MADE IN JAPAN
【2,375 円/枚(枚売可)】

- 組成 パイル 原着ナイロン(6.6ナイロン)100%
 バッキング PVC+ガラス不織布
- パイル長 **5.5～2.5mm**カット&ループ(全厚 **8.0mm**)
- 重量 **21.0kg**/ケース
- パイル密度 **1/10G×10.4ST**
- サイズ **50cm×50cm**
- 防災 試験番号 E 2180207
- 制電性 1KV以下(JIS L 4406 23℃25%RH 合成ゴム底)
- 梱包 1ケース **16枚**入り(4㎡)
- 接着剤 ベンリダイン GTS・NTR
- 機能



- 施工

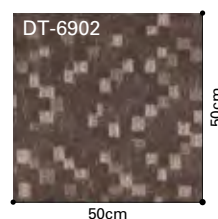
↑ ↑	↑ →
↑ ↑	→ ↑

 流し貼り 市松貼り

※流し貼り、市松貼りどちらでもご使用いただけます。
 ※流し貼りで施工する場合目地や色差が目立つ場合があります。
 ※製法上柄はつながりません。
 ※貼り方により印象が大きく変わることがあります。
 ※カット部分はパイルの方向や傾斜により色差が生じます。

● 取扱上のご注意は必ずP.463をご確認ください。

■ パターン写真



ハナガスミ花霞 DT-7100

大小の桜柄をランダムに配置した商品です。

標準価格 (税別) **9,500 円/㎡** MADE IN JAPAN
【2,375 円/枚(枚売可)】

- 組成 パイル 原着ナイロン(6.6ナイロン)100%
 バッキング リサイクルPVC+ガラス不織布
- パイル長 **4.5～2.5mm**ループ(全厚 **8.1mm**)
- 重量 **20.8kg**/ケース
- パイル密度 **1/16G×9.3ST**
- サイズ **50cm×50cm**
- 防災 試験番号 E 1180152
- 制電性 1KV以下(JIS L 4406 23℃25%RH 合成ゴム底)
- 梱包 1ケース **16枚**入り(4㎡)
- 接着剤 ベンリダイン GTS・NTR
- 機能



- 施工

↑ ↑	↑ →
↑ ↑	→ ↑

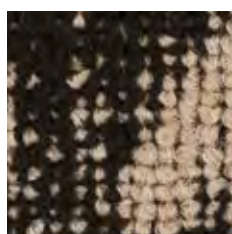
 流し貼り 市松貼り

※流し貼り、市松貼りどちらでもご使用いただけます。
 ※流し貼りで施工する場合目地や色差が目立つ場合があります。
 ※製法上柄はつながりません。
 ※貼り方により印象が大きく変わることがあります。

● 取扱上のご注意は必ずP.463をご確認ください。 **グリーン購入法**適応商品



DT-7102(流し貼り)

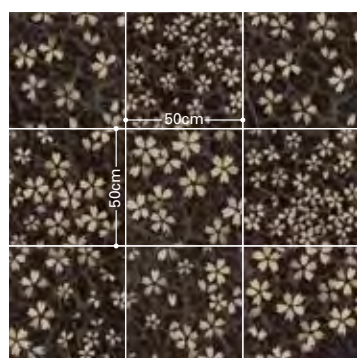


DT-7101



DT-7102

■ パターン写真



DT-7101