



CARPET TILE **NT double eco**

カーペットタイル NT double eco

P267 NT-250 double eco

P267 NT-250 D-eco

P268 NT-2800 D-eco シンプルラインⅡ

NT-2850 D-eco フローラインⅡ

P269 NT-2700 D-eco スリムラインⅡ

P270 NT-700 D-eco

P271 NT-7060H D-eco ダンガリー・レイヤード

P272 NT-7130H D-eco ダンガリー・シェイク

P273 NT-7100P D-eco シェイプブレーン

NT-7080P D-eco シフォンブレーン

P274 NT-7110P D-eco ミックスブレーン

カー
ペット
タイル

NT



NT-250 D-eco

パイルもバックリングもリサイクル素材を使用した
環境配慮商品。発色の良い無地のシリーズです。

標準価格 (税別) **7,400**円/m² MADE IN JAPAN
【1,850円/枚(枚売可)**】**

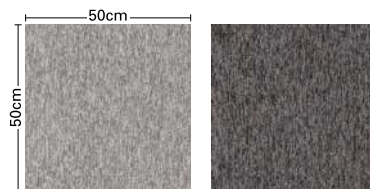
- 組成 パイル リサイクルBCFナイロン100%
 バックリング リサイクルPVC+
 ガラス不織布
- パイル長 **3.5mm**ループ(全厚 **6.5mm**)
- 重量 **22.4kg**/ケース
- パイル密度 **1/10G**×**10.2ST**
- サイズ **50cm**×**50cm**
- 防炎 試験番号 E 2210188
- 制電性 1KV以下(JIS L 4406 23°C25%RH 合成ゴム底)
- 梱包 1ケース **20**枚入り(5m²)
- 接着剤 ベンリダイン GTS・NTR

■ 機能

SG SH 防汚性 防汚性 歩行 エコマーク認定商品 株式会社サンアップ
 GRADE 4 エコグレード4 再生材比率 CO2削減率
 GOOD DESIGN

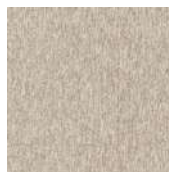
- 施工 ※市松貼りをおすすめします。
-
- 市松貼り

● 取扱上のご注意は必ずP.563をご確認ください。
 ※製法上柄はつながりません。
 ※大柄を50cm角に裁断していますので、タイル毎に柄が異なります。
 (特定の柄は指定できません。)
 ※写真はイメージです。実際の商品とは異なる場合がありますので、必ず現品
 をご確認ください。

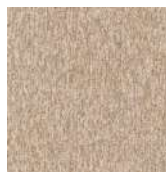


NT-25001

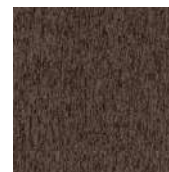
NT-25002



NT-25003



NT-25004



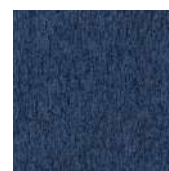
NT-25005



NT-25006



NT-25007



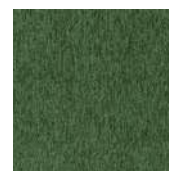
NT-25008



NT-25009



NT-25010



NT-25011



NT-25012



NT-25013



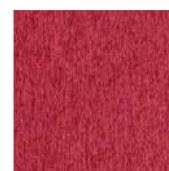
NT-25014



NT-25015



NT-25016



NT-25017



NT-25004(市松貼り)

ダンガリー・レイヤード NT-7060H D-eco DUNGAREE LAYERED

タテとヨコのラインにより、奥行きのある風合いを表現。高級感を追及した無地ライクなデザインです。

標準価格 (税別) **7,600**円/m² MADE IN JAPAN
【1,900円/枚(枚売可)】

- 組成 パイル リサイクル原着ナイロン100%
 バッキング リサイクルPVC+ガラス不織布
- パイル長 **5.0~2.5mm**ループ(全厚**7.0mm**)
- 重量 **22.0kg**/ケース
- パイル密度 **1/10G×11.5ST**
- サイズ **50cm×50cm**
- 防炎 試験番号 E 2210118
- 制電性 1KV以下(JIS L 4406 23°C25%RH 合成ゴム底)
- 梱包 1ケース **20**枚入り(5m²)
- 接着剤 ベンリダイン GTS・NTR

機能

再生材比率 **54%** CO2削減率 **48%**

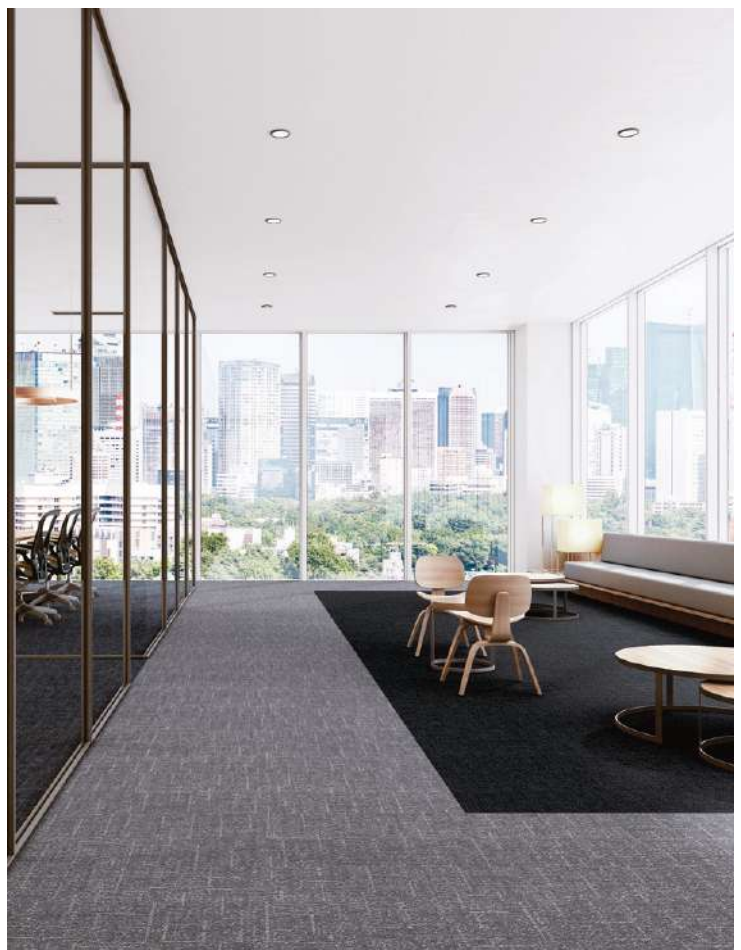
GOOD DESIGN

- 施工
- | | | |
|------|------|---|
| ↑↑ | ↑→ | ※流し貼り、市松貼りどちらでもご使用いただけます。
※流し貼りで施工する場合、目地や色差が目立つ場合があります。 |
| ↑↑ | →↑ | |
| 流し貼り | 市松貼り | |

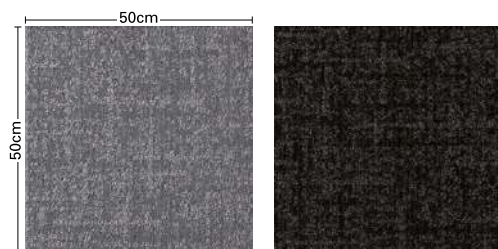
● 取扱上のご注意は必ずP.563をご確認ください。
 ※製法上柄はつながりません。
 ※大柄を50cm角に裁断していますので、タイル毎に柄が異なります。(特定の柄は指定できません。)
 ※写真はイメージです。実際の商品とは異なる場合がありますので、必ず現品をご確認ください。



NT-70604



NT-70601・70603・71303(流し貼り)



NT-71301

NT-71302



NT-71303

NT-71304

ダンガリー・シェイク NT-7130H D-eco DUNGAREE SHAKE

ダンガリーレイヤードに揺らぎを加え、リアルな生地感を増したデザインです。

標準価格 (税別) **7,600円/m²** MADE IN JAPAN
【1,900円/枚(枚売可)】

- 組成 パイル リサイクル原着ナイロン100%
 バッキング リサイクルPVC+ガラス不織布
- パイル長 **5.0~2.5mm**ループ(全厚 **7.0mm**)
- 重量 **22.0kg**/ケース
- パイル密度 **1/10G×10.5ST**
- サイズ **50cm×50cm**
- 防炎 試験番号 E 2210119
- 制電性 1KV以下(JIS L 4406 23°C25%RH 合成ゴム底)
- 梱包 1ケース **20枚**入り(5m²)
- 接着剤 ベンリタイン GTS・NTR



- 施工
- | | | | | |
|---|---|---|---|---|
| ↑ | ↑ | ↑ | → | ※流し貼り、市松貼りどちらでもご使用いただけます。
※流し貼りで施工する場合、目地や色差が目立つ場合があります。 |
| ↑ | ↑ | → | ↑ | |
- 流し貼り 市松貼り

- 取扱上のご注意は必ずP.563をご確認ください。
- ※製法上柄はつながりません。
- ※大柄を50cm角に裁断していますので、タイル毎に柄が異なります。(特定の柄は指定できません。)
- ※写真はイメージです。実際の商品とは異なる場合がありますので、必ず現品をご確認ください。



NT-71304(流し貼り)



NT-71301

シェイププレーン NT-7100P D-eco

SHAPE PLAIN

方向性が無いニュアンス柄と直線的なブロック柄のデザイン。シェイププランクと組み合わせできます。

標準価格 (税別) **7,400** 円/m² MADE IN JAPAN
【1,850 円/枚 (枚売可) **】**

- 組成 パイル リサイクル原着ナイロン100%
 バッキング リサイクルPVC+ガラス不織布
- パイル長 **5.5~2.5mm**ループ(全厚 **7.5mm**)
- 重量 **21.9kg**/ケース
- パイル密度 **1/10G×11.6ST**
- サイズ **50cm×50cm**
- 防炎 試験番号 E 2210111
- 制電性 1KV以下 (JIS L 4406 23℃25%RH 合成ゴム底)
- 梱包 1ケース **20**枚入り (5m²)
- 接着剤 ベンリダイン GTS・NTR

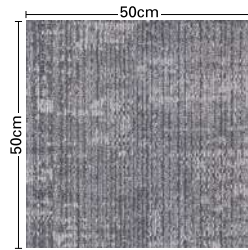


- 施工

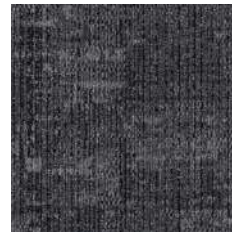
↑	↑	↑	→
↑	↑	→	↑

 ※流し貼り、市松貼りどちらでもご使用いただけます。
 ※流し貼りで施工する場合、目地や色差が目立つ場合があります。

- 取扱上のご注意は必ずP.563をご確認ください。
- ※製法上柄はつながりません。
- ※大柄を50cm角に裁断していただきますので、タイル毎に柄が異なります。(特定の柄は指定できません。)
- ※写真はイメージです。実際の商品とは異なる場合がありますので、必ず現品をご確認ください。



NT-71001



NT-71002



NT-71003



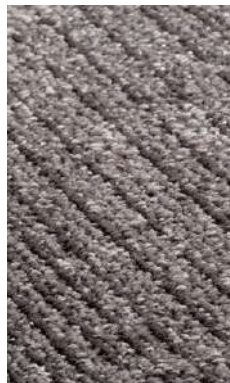
NT-71004



NT-71005



NT-71006



NT-71004



NT-71001・71003(流し貼り)

シフォンプレーン NT-7080P D-eco

CHIFFON PLAIN

繊細さ、柔らかさ、ぬくもりを表現したデザインです。混ざり合う配色は北欧を感じさせます。

標準価格 (税別) **7,400** 円/m² MADE IN JAPAN
【1,850 円/枚 (枚売可) **】**

- 組成 パイル リサイクル原着ナイロン100%
 バッキング リサイクルPVC+ガラス不織布
- パイル長 **4.8~2.5mm**ループ(全厚 **6.8mm**)
- 重量 **22.0kg**/ケース
- パイル密度 **1/10G×9.8ST**
- サイズ **50cm×50cm**
- 防炎 試験番号 E 2210110
- 制電性 1KV以下 (JIS L 4406 23℃25%RH 合成ゴム底)
- 梱包 1ケース **20**枚入り (5m²)
- 接着剤 ベンリダイン GTS・NTR

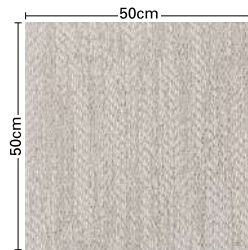


- 施工

↑	↑	↑	→
↑	↑	→	↑

 ※流し貼り、市松貼りどちらでもご使用いただけます。
 ※流し貼りで施工する場合、目地や色差が目立つ場合があります。

- 取扱上のご注意は必ずP.563をご確認ください。
- ※製法上柄はつながりません。
- ※大柄を50cm角に裁断していただきますので、タイル毎に柄が異なります。(特定の柄は指定できません。)
- ※写真はイメージです。実際の商品とは異なる場合がありますので、必ず現品をご確認ください。



NT-70801



NT-70802



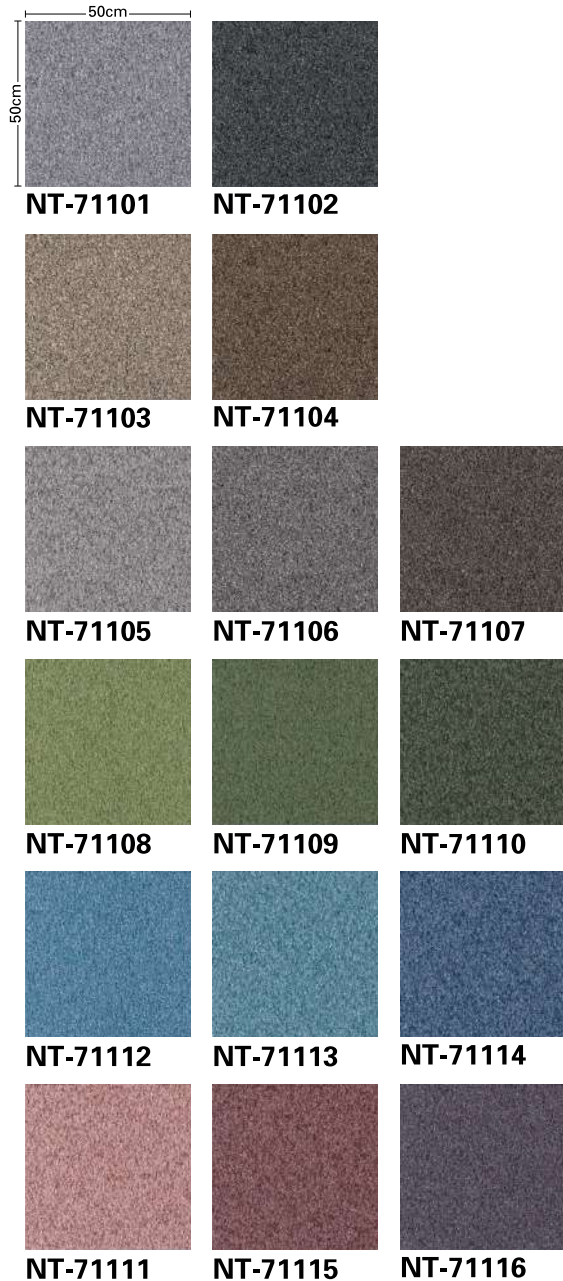
NT-70803



NT-70803



NT-70801・70802・70803(流し貼り)



ミックスプレーンNT-7110P D-eco MIX PLAIN

どんな空間にも馴染む深みある粒感を表現した柄。
温かみのある凹凸が繊細に空間を引き立てます。

標準価格 (税別) **7,400** 円/㎡ MADE IN JAPAN
【1,850円/枚(枚売可)】

■ 組成
 パイル リサイクル原着ナイロン74%
 原着ナイロン26%
 バッキング リサイクルPVC+
 ガラス不織布

■ パイル長 **4.5~2.5mm**ループ(全厚 **6.5mm**)

■ 重量 **22.1kg**/ケース

■ パイル密度 **1/10G×9.8ST**

■ サイズ **50cm×50cm**

■ 防災 試験番号 E 2210093

■ 制電性 1KV以下 (JIS L 4406 23℃25%RH 合成ゴム底)

■ 梱包 1ケース **20枚**入り (5㎡)

■ 接着剤 ベンリダイン GTS・NTR



■ 機能

 再生材比率 CO2削減率
 流し貼り 市松貼り

● 取扱上のご注意は必ずP.563をご確認ください。
 ※製法上柄はつながりません。
 ※大柄を50cm角に裁断していますので、タイル毎に柄が異なります。
 (特定の柄は指定できません。)
 ※写真はイメージです。実際の商品とは異なる場合がありますので、必ず現品
 をご確認ください。

カーペット
タイル
NT



NT-71105・71113・71114(流し貼り)



NT-71103



CARPET TILE **NT-350**

カーペットタイル NT-350

P277 NT-350

- P277 NT-3150 ドロップチェック
- P278 NT-3110 ワッフルテクスチャー
- P279 NT-3120 グリーンパーク
- P280 NT-3130 サンテンダータイル
- NT-3140 サンヘイジータイル
- P281 NT-350E エクストラライン
- NT-490 プランタ
- P282 NT-350L ライン
- NT-350V バリュールライン
- NT-350S 裏面のり付(ライン・バリュールライン)
- P283 NT-350G グラデーション
- NT-3160 グラデーションプランク
- P284 NT-350
- NT-350S 裏面のり付



ドロップチェック NT-3150

DROP CHECK

縦横の細かいラインが重なった、複層感のある布地をイメージしたデザインです。

標準価格 (税別) **5,400円/m²** MADE IN JAPAN
【1,350円/枚(枚売可)】

- 組成 パイル 原着ポリプロピレン100%
 バッキング リサイクルパウダー入り
 PVC+ガラス不織布
- パイル長 **5.0~2.5mm**ループ(全厚 **7.5mm**)
- 重量 **23.9kg**/ケース
- パイル密度 **1/10G×9.3ST**
- サイズ **50cm×50cm**
- 防災 試験番号 E 2210130
- 制電性 1KV以下(JIS L 4406 23°C25%RH 合成ゴム底)
- 梱包 1ケース **20枚**入り(5m²)
- 接着剤 ベンリダイン GTS・NTR



- 施工
- | | | |
|------------|------------|---|
| ↑ ↑
↑ ↑ | ↑ →
→ ↑ | ※流し貼り、市松貼りどちらでもご使用いただけます。
※流し貼りで施工する場合、目地や色差が目立つ場合があります。
※製法上柄はつながりません。 |
| 流し貼り | 市松貼り | |
| | | |

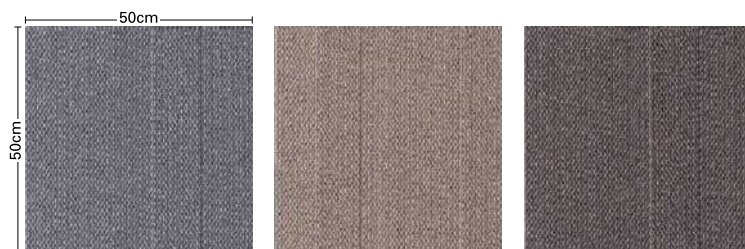
● 取扱上のご注意は必ずP.563をご確認ください。
 ※大柄を50cm角に裁断していますので、タイル毎に柄が異なります。(特定の柄は指定できません。)
 ※写真はイメージです。実際の商品とは異なる場合がありますので、必ず現品をご確認ください。



NT-31501



NT-31501・31502・31503(流し貼り)



NT-31101
(NT-376 + NT-374)

NT-31102
(NT-371 + NT-382)

NT-31103
(NT-382 + NT-379)



NT-31104
(NT-351 + NT-360)

ワッフルテクスチャー NT-3110

WAFFLE TEXTURE

タイルの中にランダムなラインを配置し、ふっくらとした凹凸のあたたかな印象が特徴のデザインです。

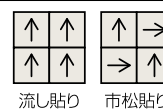
標準価格 (税別) **5,400円/m²** MADE IN JAPAN
【1,350円/枚(枚売可)】

- 組成 パイル 原着ポリプロピレン100%
 バッキング リサイクルパウダー入り
 PVC+ガラス不織布
- パイル長 **4.8~2.5mm**ループ(全厚 **7.3mm**)
- 重量 **23.9kg**/ケース
- パイル密度 **1/10G×9.5ST**
- サイズ **50cm×50cm**
- 防炎 試験番号 E 2210126
- 制電性 1KV以下(JIS L 4406 23℃25%RH 合成ゴム底)
- 梱包 1ケース **20枚**入り(5m²)
- 接着剤 ベンリダイン GTS・NTR

機能



施工



※流し貼り、市松貼りどちらでもご使用いただけます。
 ※流し貼りで施工する場合、目地や色差が目立つ場合があります。
 ※製法上柄はつながりません。

- 取扱上のご注意は必ずP.563をご確認ください。
- ※大柄を50cm角に裁断していますので、タイル毎に柄が異なります。(特定の柄は指定できません。)
- ※写真はイメージです。実際の商品とは異なる場合がありますので、必ず現品をご確認ください。



NT-31102(流し貼り)



NT-31101

グリーンパーク NT-3120

GREEN PARK

庭園の陽だまりの中にあるような、
柔らかなニュアンス柄のデザインです。

標準価格 (税別) **5,400円/㎡** MADE IN JAPAN
【1,350円/枚(枚売可)】

- 組成 パイル 原着ポリプロピレン100%
 バッキング リサイクルパウダー入り
 PVC+ガラス不織布
- パイル長 **5.0～2.5mm**ループ(全厚 **7.5mm**)
- 重量 **23.9kg**/ケース
- パイル密度 **1/10G×10.6ST**
- サイズ **50cm×50cm**
- 防災 試験番号 E 2210127
- 制電性 1KV以下(JIS L 4406 23°C25%RH 合成ゴム底)
- 梱包 1ケース **20枚**入り(5㎡)
- 接着剤 ベンリダイン GTS・NTR

- 機能
- 施工

↑

↑

↑

→

※流し貼り、市松貼りどちらでもご使用いただけます。

※流し貼りで施工する場合、目地や色差が目立つ場合があります。

※製法上柄はつながりません。

● 取扱上のご注意は必ずP.563をご確認ください。
 ※大柄を50cm角に裁断していますので、タイル毎に柄が異なります。
 (特定の柄は指定できません。)
 ※写真はイメージです。実際の商品とは異なる場合がありますので、必ず現品をご確認ください。



NT-31201 (NT-367 + NT-336 + NT-348) **NT-31202** (NT-311 + NT-344 + NT-348) **NT-31203** (NT-371 + NT-382 + NT-341)



NT-31204 (NT-375 + NT-374 + NT-356)

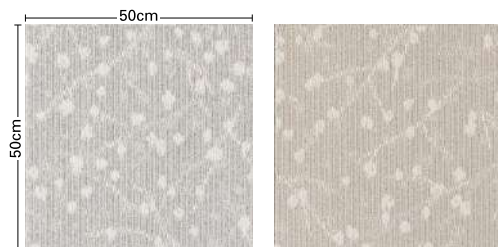
カーペット
タイル
NT



NT-31203



NT-31201・31202(流し貼り)



NT-31301
(NT-367+NT-336)

NT-31302
(NT-367+NT-344)



NT-31302(流し貼り)



NT-31301

サンテnder-タイル NT-3130

SAN TENDER TILE

小枝と実をバランスよく配置した自然柄の商品で、
ロールカーペットのサンテnderと同柄です。

標準価格 (税別) **5,400** 円/m² MADE IN JAPAN
[1,350 円/枚(枚売可)]

- 組成 パイル 原着ポリプロピレン100%
 バッキング リサイクルパウダー入り
 PVC+ガラス不織布
- パイル長 **6.0~2.5mm**カット&ループ(全厚 **8.5mm**)
- 重量 **24.0kg**/ケース
- パイル密度 **1/10G×10.3ST**
- サイズ **50cm×50cm**
- 防火 試験番号 E 2210128
- 制電性 1KV以下(JIS L 4406 23°C25%RH 合成ゴム底)
- 梱包 1ケース **20**枚入り(5m²)
- 接着剤 ベンリダイン GTS・NTR

■ 機能

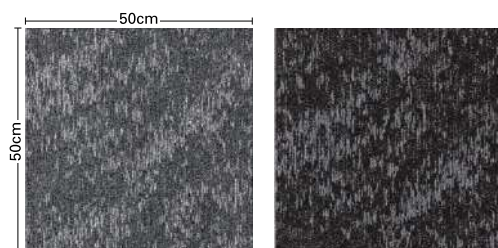
■ 施工

↑ ↑	↑ →
↑ ↑	→ ↑

流し貼り 市松貼り

※流し貼り、市松貼りどちらでもご使用いただけます。
※流し貼りで施工する場合、目地や色差が目立つ場合があります。
※製法上柄はつながりません。

● 取扱上のご注意は必ずP.563をご確認ください。
※カット部分はパイルの方向や傾斜により色差が生じます。
※大柄を50cm角に裁断していますので、タイル毎に柄が異なります。(特定の柄は指定できません。)
※写真はイメージです。実際の商品とは異なる場合がありますので、必ず現品をご確認ください。



NT-31401
(NT-377+NT-374)

NT-31402
(NT-374+NT-314)



NT-31403
(NT-382+NT-379)



NT-31404
(NT-355+NT-356)



NT-31402(流し貼り)



NT-31401

サンヘイジー-タイル NT-3140

SAN HAZY TILE

マルキーナのデザインと抽象柄を組み合わせた商品です。

標準価格 (税別) **5,400** 円/m² MADE IN JAPAN
[1,350 円/枚(枚売可)]

- 組成 パイル 原着ポリプロピレン100%
 バッキング リサイクルパウダー入り
 PVC+ガラス不織布
- パイル長 **5.0~2.5mm**ループ(全厚 **7.5mm**)
- 重量 **23.9kg**/ケース
- パイル密度 **1/10G×9.3ST**
- サイズ **50cm×50cm**
- 防火 試験番号 E 2210129
- 制電性 1KV以下(JIS L 4406 23°C25%RH 合成ゴム底)
- 梱包 1ケース **20**枚入り(5m²)
- 接着剤 ベンリダイン GTS・NTR

■ 機能

■ 施工

↑ ↑	↑ →
↑ ↑	→ ↑

流し貼り 市松貼り

※流し貼り、市松貼りどちらでもご使用いただけます。
※流し貼りで施工する場合、目地や色差が目立つ場合があります。
※製法上柄はつながりません。

● 取扱上のご注意は必ずP.563をご確認ください。
※大柄を50cm角に裁断していますので、タイル毎に柄が異なります。(特定の柄は指定できません。)
※写真はイメージです。実際の商品とは異なる場合がありますので、必ず現品をご確認ください。

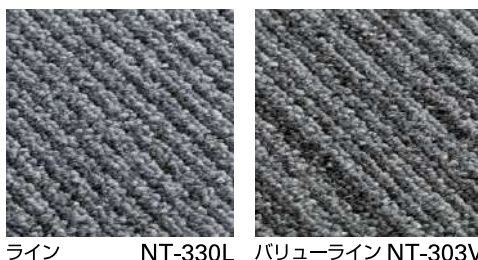
カー
ペ
ット

NT

ライン



バリューライン



ライン NT-330L バリューライン NT-303V

裏面のり付加工

ライン／バリューライン NT-350S
LINE／VALUE LINE

標準価格 (税別)	5,800 円/m ²	MADE IN JAPAN
	[1,450] 円/枚(2枚単位での販売)	
■ 組成	パイル 原着ポリプロピレン100% バックング リサイクルパウダー入り PVC+ガラス不織布	
■ パイル長	3.5mmループ(全厚 6.2mm)	
■ 重量	24.0kg/ケース	
■ パイル密度	1/10G×10.5ST	
■ サイズ	50cm×50cm	
■ 防災	試験番号 EO 060039	
■ 制電性	1KV以下(JIS L 4406 23°C25%RH 合成ゴム底)	
■ 梱包	1ケース 20枚入り(5m ²)	
■ 接着剤	ベンリダイン GTS(接着補強)	
■ 機能		
■ 施工	NT-350L ライン、NT-350V バリューラインの施工方法に準ずる。	

【NT-350S施工上のご注意】
 ※一般的な下地にはそのままでは接着できませんが、下地により接着できない場合もあります。事前に接着できるかどうかのテストを行った上で、必要な場合はベンリダインGTSで補強を行ってください。
 ※表面に極端な凹凸がある場合、モルタルなどホコリが多い下地は接着力が弱くなる場合があります。
 ※椅子や机を使用する場合、動かすことで床接地面への局部荷重が過度にからり、カーペットタイルのずれや伸びが発生する場合がありますので、下地との接着力を高く保持してください。
 ※フローリングなどの上に施工する場合は、使用後、下地に接着剤が残ることがあります。
 ※床暖房など伸縮する可能性がある下地には使用できません。
 ●取扱上のご注意は必ずP.551をご確認ください。
 ※大柄を50cm角に裁断していますので、タイル毎に柄が異なります。(特定の柄は指定できません。)
 ※写真はイメージです。実際の商品とは異なる場合がありますので、必ず現品をご確認ください。

ライン NT-350L
LINE

標準価格 (税別)	5,400 円/m ²	MADE IN JAPAN
	[1,350] 円/枚(枚売可)	
■ 組成	パイル 原着ポリプロピレン100% バックング リサイクルパウダー入り PVC+ガラス不織布	
■ パイル長	3.5mmループ(全厚 6.2mm)	
■ 重量	23.9kg/ケース	
■ パイル密度	1/10G×10.5ST	
■ サイズ	50cm×50cm	
■ 防災	試験番号 EO 060039	
■ 制電性	1KV以下(JIS L 4406 23°C25%RH 合成ゴム底)	
■ 梱包	1ケース 20枚入り(5m ²)	
■ 接着剤	ベンリダイン GTS・NTR	
■ 機能		
■ 施工	 市松貼り ※市松貼りをおすすめします。	

●取扱上のご注意は必ずP.563をご確認ください。
 ※写真はイメージです。実際の商品とは異なる場合がありますので、必ず現品をご確認ください。

バリューライン NT-350V
VALUE LINE

標準価格 (税別)	5,400 円/m ²	MADE IN JAPAN
	[1,350] 円/枚(枚売可)	
■ 組成	パイル 原着ポリプロピレン100% バックング リサイクルパウダー入り PVC+ガラス不織布	
■ パイル長	3.5mmループ(全厚 6.2mm)	
■ 重量	23.9kg/ケース	
■ パイル密度	1/10G×10.5ST	
■ サイズ	50cm×50cm	
■ 防災	試験番号 EO 060039	
■ 制電性	1KV以下(JIS L 4406 23°C25%RH 合成ゴム底)	
■ 梱包	1ケース 20枚入り(5m ²)	
■ 接着剤	ベンリダイン GTS・NTR	
■ 機能		
■ 施工	 流し貼り 市松貼り ※流し貼り、市松貼りどちらでもご使用いただけます。 ※流し貼りで施工する場合、目地や色差が目立つ場合があります。 ※製法上柄はつながりません。	

●取扱上のご注意は必ずP.563をご確認ください。
 ※大柄を50cm角に裁断していますので、タイル毎に柄が異なります。(特定の柄は指定できません。)
 ※写真はイメージです。実際の商品とは異なる場合がありますので、必ず現品をご確認ください。

カーペット
タイル

NT

グラデーション NT-350G

GRADATION

標準価格 (税別) **5,600** 円/㎡
MADE IN JAPAN
【1,400 円/枚 (枚売可)

■ 組成 パイル 原着ポリプロピレン100%
 バッキング リサイクルパウダー入り
 PVC+ガラス不織布

■ パイル長 **3.5mm**ループ (全厚 **6.2mm**)

■ 重量 **23.9kg**/ケース

■ パイル密度 **1/10G×10.5ST**

■ サイズ **50cm×50cm**

■ 防炎 試験番号 EO 060039

■ 制電性 1KV以下 (JIS L 4406 23°C25%RH 合成ゴム底)

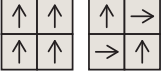
■ 梱包 1ケース **20**枚入り (5㎡)

■ 接着剤 ペンリダイン GTS・NTR

■ 機能

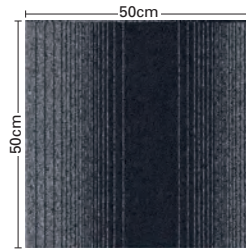


■ 施工

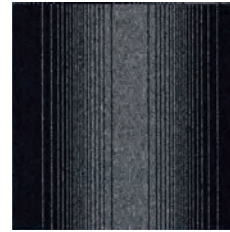


※流し貼り、市松貼りどちらでもご使用いただけます。
 ※流し貼りで施工する場合、目地や色差が目立つ場合があります。
 ※製法上柄はつながりません。

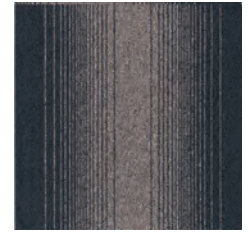
● 取扱上のご注意は必ずP.563をご確認ください。
 ※大柄を50cm角に裁断していますので、タイル毎に柄が異なります。(特定の柄は指定できません。)
 ※写真はイメージです。実際の商品とは異なる場合がありますので、必ず現品をご確認ください。



NT-322G
(NT-338 + NT-379)



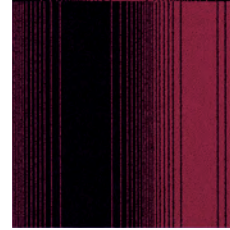
NT-318G
(NT-314 + NT-352)



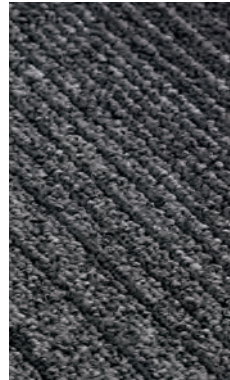
NT-321G
(NT-379 + NT-382)



NT-3501G
(NT-351 + NT-360)



NT-319G
(NT-314 + NT-346)



NT-322G



NT-321G (流し貼り)・379 (市松貼り)

グラデーションプラーク NT-3160

GRADATION PLANK

標準価格 (税別) **5,600** 円/㎡
MADE IN JAPAN
【1,400 円/枚 (枚売可)

■ 組成 パイル 原着ポリプロピレン100%
 バッキング リサイクルパウダー入り
 PVC+ガラス不織布

■ パイル長 **3.5mm**ループ (全厚 **6.2mm**)

■ 重量 **14.6kg**/ケース

■ パイル密度 **1/10G×10.5ST**

■ サイズ **25cm×100cm**

■ 防炎 試験番号 E 2210131

■ 制電性 1KV以下 (JIS L 4406 23°C25%RH 合成ゴム底)

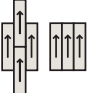
■ 梱包 1ケース **12**枚入り (3㎡)

■ 接着剤 ペンリダイン GTS・NTR

■ 機能

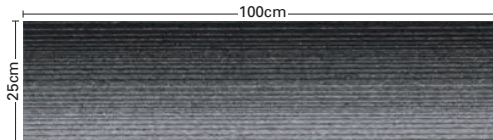


■ 施工



※貼り方により仕上がりの印象が大きく変わることがあります。
 ※製法上柄はつながりません。

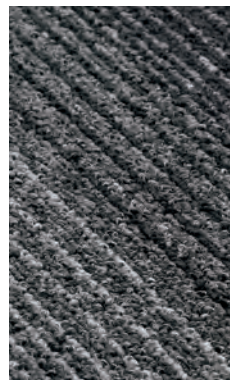
● 取扱上のご注意は必ずP.563をご確認ください。
 ※大柄を25cm×100cmに裁断していますので、タイル毎に柄が異なります。(特定の柄は指定できません。)
 ※写真はイメージです。実際の商品とは異なる場合がありますので、必ず現品をご確認ください。



NT-31601
(NT-375 + NT-338 + NT-379)



NT-31602
(NT-339 + NT-382 + NT-379)



NT-31601



NT-31602

