



CARPET TILE **DT**

カーペットタイル DT

P287 KAGETOHIKARI

- P288 DT-200T しゃらしゃら
- P289 DT-400T もわもわ
- P290 DT-600T つぶつぶ

P291 DAY' SCAPE

- P291 DT-7500 アーバンリフレクション・ベース/DT-7510 アーバンリフレクション・カラー
- P292 DT-7550 ライトエステティック

P293 COMBINATION

- P293 DT-7600 アースパレットブランク・ベース/DT-7610 アースパレットブランク・カラー
- P294 DT-7700 チェンジオブシーン・ブルー/DT-7710 チェンジオブシーン・ミックス/
DT-7720 チェンジオブシーン・ホワイト
- P295 DT-7800 コーラルリーフ・プレーン/DT-7810 コーラルリーフ・パターン
- P296 DT-7050 スレートジョイント
- P297 DT-7900 ディスカバー・グラス/DT-7910 ディスカバー・ミックス/
DT-7920 ディスカバー・ストーン

P298 DESIGN

- P298 DT-7150 ハビングファン
- P299 DT-5300 プレミオ
- P300 DT-5850 レオン/DT-8900 グランジツイードII
- P301 DT-7650 マニッシュツイード
- P302 DT-4350 ベルダ/DT-5050 ラウト
- P303 DT-4800 テネロII
- P304 DT-5600 ガーデン/DT-5700 オンダス
- P305 DT-7750 サンパークスタイル
- P306 DT-7300 クラフトストーン/DT-3200 ルナ
- P307 DT-6200 ジョグラフィック
- P308 DT-7850 ムーンロード/DT-7950 サンカームタイル
- P309 DT-6000 ツユジ
- P310 DT-4100 スミ/DT-7100 ハナガスマII
- P311 DT-5650 リヴァージュ/DT-5900 パサラII

P312 COLOR

- P312 DT-4250 ボイスオブツリー
- P313 DT-7250 コールオブバード/DT-9350 シャギースノーブランク
- P314 DT-4550 アピリオII
- P315 DT-3750 シャインループ
- P316 DT-5200 ロトミックスネオ
- P317 DT-2200
- P318 DT-7450 ハイステージタイル

P319 PP DESIGN

- P319 DT-2100 フォグシェイプ
- P320 DT-2650 スブラッシュパターン/DT-2460 ミルト

P321 OTHER

- P321 DT-1200フロテックス・ベナンII/フロテックス・ダンガリー
/フロテックス・コンクリートII/フロテックス・ウッドII/フロテックス・マープル
- P322 フロテックスの4つの機能
- P323 DT-1230 ブロードクロス/DT-1240 ウェルカムII
- P324 DT-2150 籐タイル/OAフラットカバー/NT-4・8 アンダーレイ



KAGETOHIKARI

元来より日本人は、光と影の世界観や陰影に美しさを感じ、大切にしてきました。その中でも『陰(カゲ)』の中にある光の移ろい、重なり、不完全さ、美しさを見つけ出してきたと思います。そこで、今回は『カゲトヒカリ』をテーマとし、素材感による温もり、手触り感、五感に響くデザインを表現したいと考えました。また、形の原型とも言える「点」「線」「曲線」といった普遍的な要素を用いデザインを構成することで、建物と人・地域性を考えていく際の基盤となるように設計しました ————— 隈 研吾

アーバンリフレクション・ベース DT-7500

URBAN REFLECTION BASE

アーバンリフレクション・カラー DT-7510

URBAN REFLECTION COLOR

都市の街並みと光の反射から生み出される
多様な光の色彩を表現したデザインです。

標準価格 (税別) **9,500円**/m² MADE IN JAPAN
[2,375円/枚(枚売可)]

■ 組成 パイル 原着ナイロン(6.6ナイロン)100%
 バッキング リサイクルパウダー入り
 PVC+ガラス不織布

■ パイル長 **5.0~3.0mm**カット&ループ(全厚**8.0mm**)

■ 重量 DT-7500 **20.3kg**/ケース
 DT-7510 **20.4kg**/ケース

■ パイル密度 **1/10G×12.5ST**

■ サイズ **50cm×50cm**

■ 防炎 試験番号 [ベース] E 2210193
 [カラー] E 2210194

■ 制電性 1KV以下(JIS L 4406 23°C25%RH 合成ゴム底)

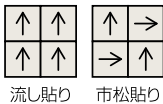
■ 梱包 1ケース **16枚**入り(4m²)

■ 接着剤 ペンリサイン GTS・NTR

■ 機能



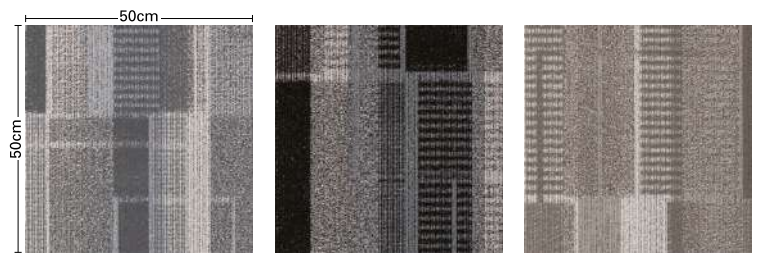
■ 施工



※流し貼り、市松貼りどちらでもご使用いただけます。
 ※流し貼りで施工する場合、目地や色差が目立つ場合があります。

- 取扱上のご注意は必ずP.563をご確認ください。
- ※製法上柄はつながりません。
- ※大柄を50cm角に裁断していますので、タイル毎に柄が異なります。(特定の柄は指定できません。)
- ※カット部分はパイルの方向や傾斜により色差が生じます。
- ※貼り方により仕上がりの印象が大きく変わることがあります。
- ※仕上がりに違和感がある場合は、部分的に入れ替えを行っていただき全体のバランスをとってください。
- ※特定のパターンに集中しないようにランダムな組み合わせで梱包しています。
- ※写真はイメージです。実際の商品とは異なる場合がありますので、必ず現品をご確認ください。

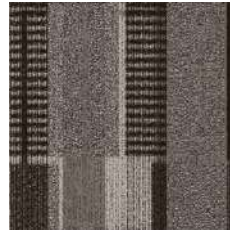
アーバンリフレクション・ベース



DT-7501

DT-7502

DT-7503



DT-7504

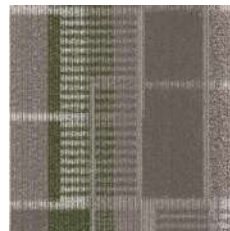
アーバンリフレクション・カラー



DT-7511
(ベース部分：DT-7503と類似色)

DT-7512
(ベース部分：DT-7503と類似色)

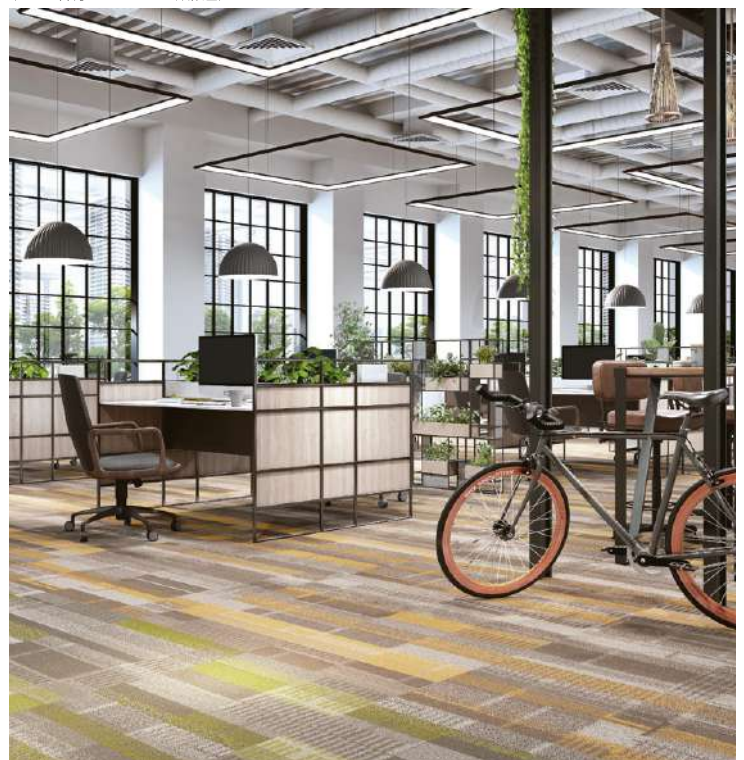
DT-7513
(ベース部分：DT-7503と類似色)



DT-7514
(ベース部分：DT-7503と類似色)



DT-7511



DT-7511・7513(流し貼り)

アースパレットプランク・ベースDT-7600

EARTH PALETTE PLANK BASE

アースパレットプランク・カラー-DT-7610

EARTH PALETTE PLANK COLOR

ベースとカラーの配色を組み合わせる、
爽やかなカラーが特徴のデザインです。

標準価格 (税別) **8,900**円/㎡ MADE IN JAPAN
[2,225円/枚(枚売可)**]**

■ 組成 パイル リサイクル原着ナイロン100%
 バッキング リサイクルパウダー入り
 PVC+ガラス不織布

■ パイル長 **5.5～3.0**mmループ(全厚 **8.2**mm)

■ 重量 **16.2**kg/ケース

■ パイル密度 **1/10**G×**13.6**ST

■ サイズ **25**cm×**100**cm

■ 防災 試験番号 [ベース] E 2210168
 [カラー] E 2210169

■ 制電性 1KV以下(JIS L 4406 23°C25%RH 合成ゴム底)

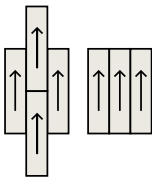
■ 梱包 1ケース **12**枚入り(3㎡)

■ 接着剤 ベンリダイン GTS・NTR

■ 機能



■ 施工



※貼り方により仕上がりの
印象が大きく変わること
があります。

● 取扱上のご注意は必ずP.563をご確認ください。

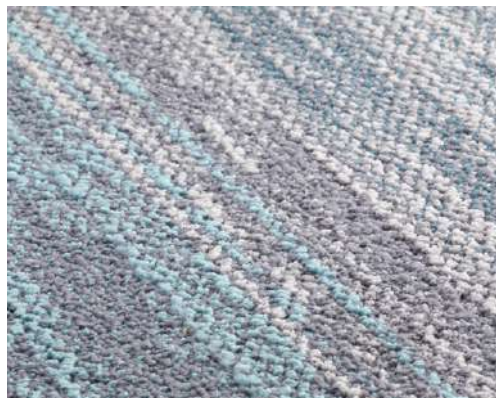
※製法上柄はつながりません。

※大柄を25cm×100cmに裁断していますので、タイル毎に柄が異なります。
(特定の柄は指定できません。)

※仕上がりには違和感がある場合は、部分的に入れ替えを行っていただき全体の
バランスをとってください。

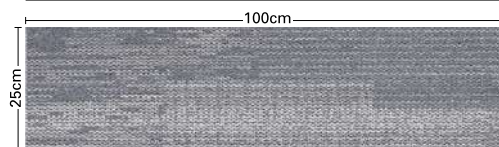
※特定のパターンに集中しないようにランダムな組み合わせで梱包しています。

※写真はイメージです。実際の商品とは異なる場合がありますので、必ず現品
をご確認ください。



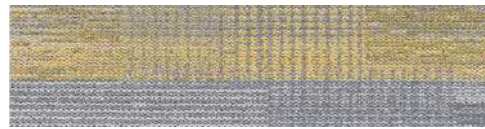
DT-7613

アースパレットプランク・ベース



DT-7601

アースパレットプランク・カラー



DT-7611 (ベース部分: DT-7601と類似色)



DT-7612 (ベース部分: DT-7601と類似色)



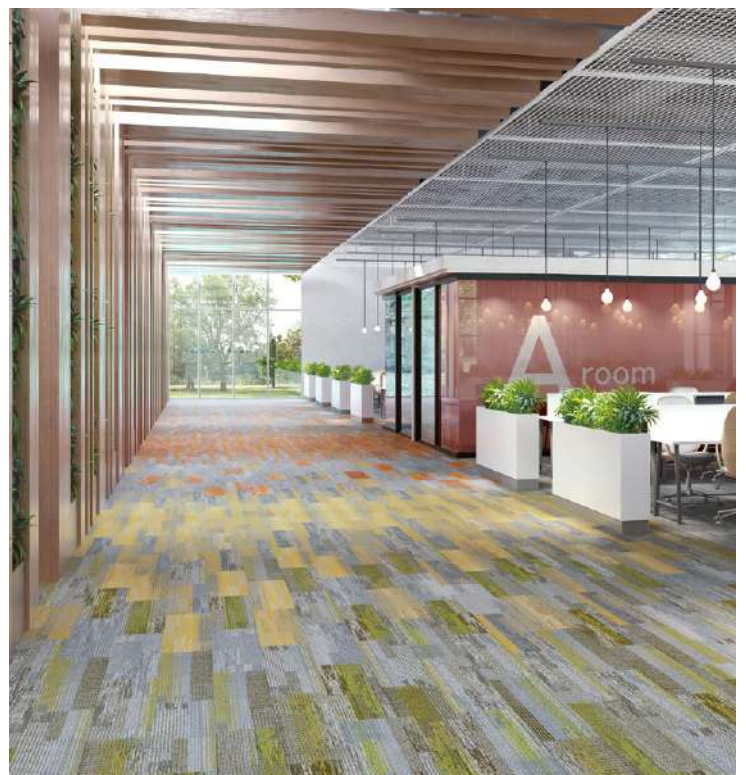
DT-7613 (ベース部分: DT-7601と類似色)



DT-7614 (ベース部分: DT-7601と類似色)



DT-7615 (ベース部分: DT-7601と類似色)



DT-7601・7611・7612・7615



スレートジョイントDT-7050 SLATE JOINT

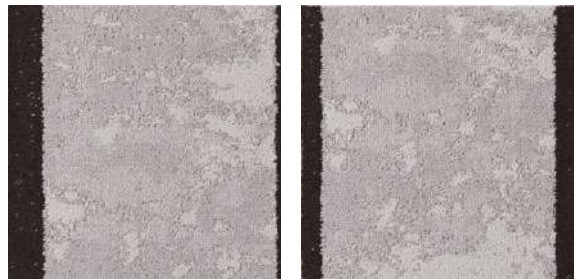
石畳をイメージし、目地をデザインの一部に取り入れた商品です。

標準価格 (税別) **11,900円/m²** MADE IN CHINA
【2,975円/枚(枚売可)】

■ 組成	パイル 原着ナイロン100% バックング リサイクルPVC+ガラス不織布
■ パイル長	6.5~4.0mmループ(全厚 7.5mm)
■ 重量	26.0kg/ケース
■ パイル密度	1/10G×10.0ST
■ サイズ	50cm×50cm
■ 防炎	試験番号 E 2210198
■ 制電性	1KV以下(JIS L 4406 23℃25%RH 合成ゴム底)
■ 梱包	1ケース 16枚入り(4m ²)
■ 接着剤	ベンリダイン GTS・NTR
■ 機能	

■ 施工 ※市松貼りをおすすめします。
市松貼り

- 取扱上のご注意は必ずP.563をご確認ください。
- ※製法上柄はつながりません。
- ※大柄を50cm角に裁断していますので、タイル毎に柄が異なります。(特定の柄は指定できません。)
- ※貼り方により仕上がりの印象が大きく変わることがあります。
- ※仕上がりに違和感がある場合は、部分的に入れ替えを行っていただき全体のバランスをとってください。
- ※特定のパターンに集中しないようにランダムな組み合わせで梱包しています。
- ※写真はイメージです。実際の商品とは異なる場合がありますので、必ず現品をご確認ください。



※上記2つの画像のように、目地幅が異なる商品があります。
 ※両端の目地幅はタイル1枚ごと、またタイル1枚の中でも異なる場合があります。



DT-7051・7052・7053(市松貼り)



DT-7052

ディスカバー・グラス DT-7900

DISCOVER GRASS

ディスカバー・ミックス DT-7910

DISCOVER MIX

ディスカバー・ストーン DT-7920

DISCOVER STONE

芝と石をモチーフにした商品で、MIX柄を組み合わせることで柔らかなエリア分けが可能です。

標準価格 (税別) **10,900円/m²** MADE IN CHINA
[2,725円/枚(枚売可)]

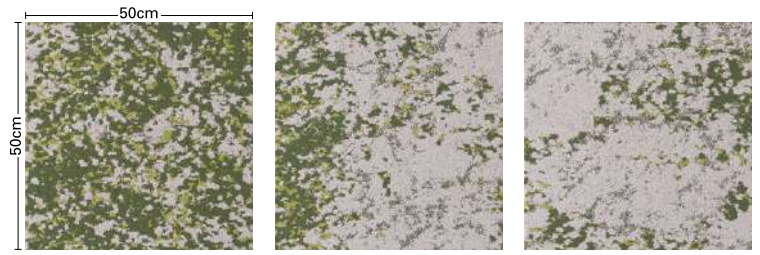
- 組成 パイル 原着ナイロン100%
 バッキング リサイクルPVC+ガラス不織布
- パイル長 **6.5~4.0mm**ループ(全厚**7.5mm**)
- 重量 **26.0kg**/ケース
- パイル密度 **1/10G×10.0ST**
- サイズ **50cm×50cm**
- 防災 試験番号 E 2210199
- 制電性 1KV以下(JIS L 4406 23℃25%RH 合成ゴム底)
- 梱包 1ケース **16枚**入り(4m²)
- 接着剤 ベンリダイン GTS・NTR



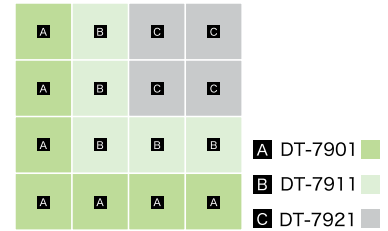
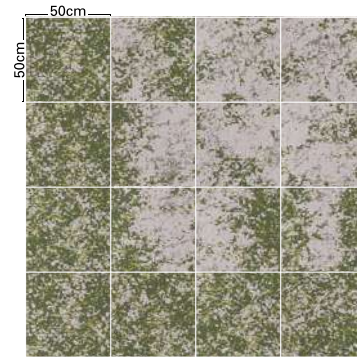
- 施工
- | | | |
|------------|------------|---|
| ↑ ↑
↑ ↑ | ↑ →
→ ↑ | ※流し貼り、市松貼りどちらでもご使用いただけます。
※流し貼りで施工する場合、目地や色差が目立つ場合があります。 |
| 流し貼り | 市松貼り | |

- 取扱上のご注意は必ずP.563をご確認ください。
- ※製法上柄はつながりません。
- ※大柄を50cm角に裁断していますので、タイル毎に柄が異なります。(特定の柄は指定できません。)
- ※貼り方により仕上がりの印象が大きく変わることがあります。
- ※仕上がりに違和感がある場合は、部分的に入れ替えを行っていただき全体のバランスをとってください。
- ※写真はイメージです。実際の商品とは異なる場合がありますので、必ず現品をご確認ください。

ディスカバー・グラス ディスカバー・ミックス ディスカバー・ストーン



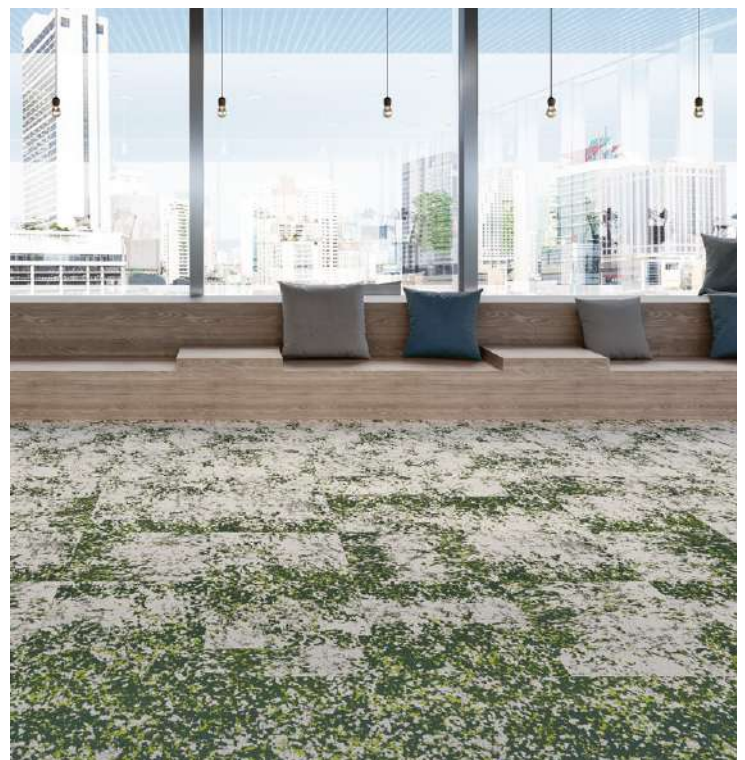
DT-7901 DT-7911 DT-7921



DT-7901・7911・7921
 16枚組み合わせた施工イメージです。(流し貼り)



DT-7901



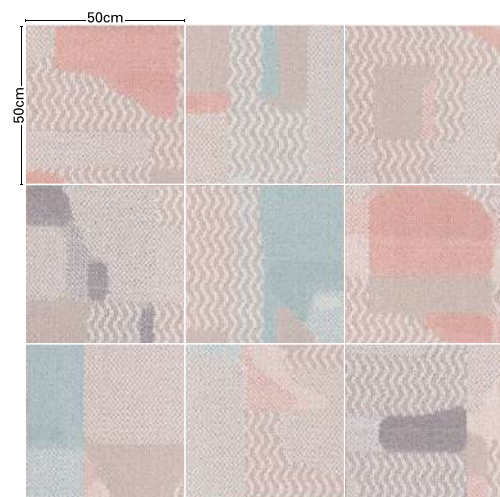
DT-7901・7911・7921(ランダム貼り)



DT-7151

DT-7152

DT-7153



DT-7151

9枚組み合わせた施工イメージです。(流し貼り)

ハビングファンDT-7150

HAVING FUN

ツミキやおモチャのような抽象的な柄で、心躍る空間を演出できるデザインです。

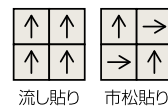
標準価格 (税別) **9,200円/m²** MADE IN JAPAN
【2,300円/枚(枚売可)】

- 組成 パイル リサイクル原着ナイロン100%
 バッキング リサイクルパウダー入り
 PVC+ガラス不織布
- パイル長 **5.2~2.5mm**ループ(全厚 **7.9mm**)
- 重量 **21.9kg/ケース**
- パイル密度 **1/10G×14.0ST**
- サイズ **50cm×50cm**
- 防炎 試験番号 E 2210166
- 制電性 1KV以下(JIS L 4406 23°C25%RH 合成ゴム底)
- 梱包 1ケース **16枚**入り(4m²)
- 接着剤 ベンリダイン GTS・NTR

■ 機能



■ 施工



※流し貼り、市松貼りどちらでもご使用いただけます。
 ※流し貼りで施工する場合、目地や色差が目立つ場合があります。

- 取扱上のご注意は必ずP.563をご確認ください。

※製法上柄はつながりません。
 ※大柄を50cm角に裁断していますので、タイル毎に柄が異なります。(特定の柄は指定できません。)
 ※貼り方により仕上がりの印象が大きく変わることがあります。
 ※仕上がり違和感がある場合は、部分的に入れ替えを行っていただき全体のバランスをとってください。
 ※写真はイメージです。実際の商品とは異なる場合がありますので、必ず現品をご確認ください。



DT-7151・7152(流し貼り)



DT-7152

プレミオ DT-5300

PREMIO

1枚1枚表情が違う大胆な幾何模様デザインです。

標準価格 (税別) **9,900**円/㎡ MADE IN JAPAN
【2,475円/枚(枚売可)】

■ 組成 パイル 原着ナイロン(6.6ナイロン)100%
 バックング リサイクルパウダー入り
 PVC+ガラス不織布

■ パイル長 **5.0~2.0mm**ループ(全厚**7.5mm**)

■ 重量 **25.6kg**/ケース

■ パイル密度 **1/10G**×**10.7ST**

■ サイズ **50cm**×**50cm**

■ 防災 試験番号 E 2120113

■ 制電性 1KV以下(JIS L 4406 23°C25%RH 合成ゴム底)

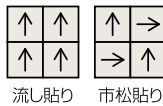
■ 梱包 1ケース **20枚**入り(5㎡)

■ 接着剤 ベンリダイン GTS・NTR

■ 機能

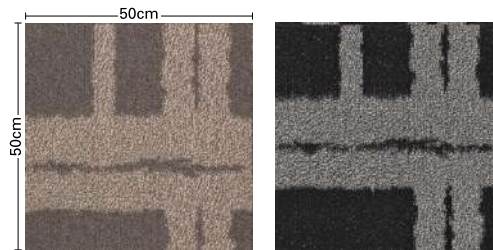


■ 施工



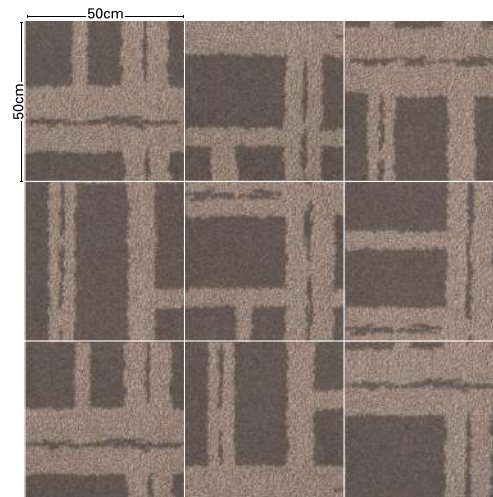
※流し貼り、市松貼りどちらでもご使用いただけます。
 ※流し貼りで施工する場合、目地や色差が目立つ場合があります。

- 取扱上のご注意は必ずP.563をご確認ください。
- ※製法上柄はつながりません。
- ※大柄を50cm角に裁断していますので、タイル毎に柄が異なります。(特定の柄は指定できません。)
- ※特定のパターンに集中しないようにランダムな組み合わせで梱包しています。
- ※写真はイメージです。実際の商品とは異なる場合がありますので、必ず現品をご確認ください。



DT-5301

DT-5304



DT-5301

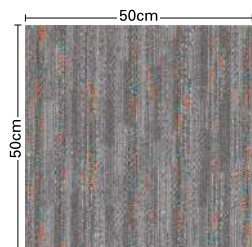
9枚組み合わせた施工イメージです。(流し貼り)



DT-5304



DT-5301(流し貼り)



DT-5852



DT-5853



DT-5851



DT-5852・5853(ランダム貼り)



DT-5851

レオン DT-5850

LEON

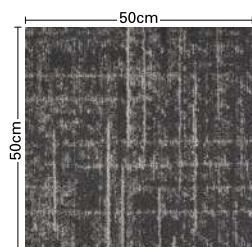
従来のストライプ商品とは異なる多色感を
スペースダイ糸で表現したデザインです。

標準価格 (税別) **8,900** 円/㎡ MADE IN JAPAN
[2,225 円/枚(枚売可)**]**

■ 組成	パイル 原着ナイロン94% スペースダイ6% バックイング リサイクルパウダー入り PVC+ガラス不織布
■ パイル長	4.5~2.5mmループ(全厚 7.2mm)
■ 重量	25.6kg/ケース
■ パイル密度	1/10G×10.3ST
■ サイズ	50cm×50cm
■ 防炎	試験番号 E 2150159
■ 制電性	1KV以下(JIS L 4406 23°C25%RH 合成ゴム底)
■ 梱包	1ケース 20枚入り(5㎡)
■ 接着剤	ベンリダイン GTS・NTR
■ 機能	

■ 施工		<p>※流し貼り、市松貼りどちらでもご使用いただけます。 ※流し貼りで施工する場合、目地や色差が目立つ場合があります。</p>
------	--	--

- 取扱上のご注意は必ずP.563をご確認ください。
- ※製法上柄はつながりません。
- ※大柄を50cm角に裁断していますので、タイル毎に柄が異なります。(特定の柄は指定できません。)
- ※写真はイメージです。実際の商品とは異なる場合がありますので、必ず現品をご確認ください。



DT-8905



DT-8906



DT-8907



DT-8908



DT-8906(流し貼り)



DT-8905

グランジツイードⅡ DT-8900

GRUNGE TWEED Ⅱ

ラスティック感のあるツイード生地をモチーフとしたデザインです。

標準価格 (税別) **9,900** 円/㎡ MADE IN JAPAN
[2,475 円/枚(枚売可)**]**

■ 組成	パイル 原着ナイロン(6.6ナイロン)100% バックイング リサイクルパウダー入り PVC+ガラス不織布
■ パイル長	5.0~2.5mmカット&ループ(全厚 7.1mm)
■ 重量	20.2kg/ケース
■ パイル密度	1/16G×9.0ST
■ サイズ	50cm×50cm
■ 防炎	試験番号 E 2210192
■ 制電性	1KV以下(JIS L 4406 23°C25%RH 合成ゴム底)
■ 梱包	1ケース 16枚入り(4㎡)
■ 接着剤	ベンリダイン GTS・NTR
■ 機能	

■ 施工		<p>※流し貼り、市松貼りどちらでもご使用いただけます。 ※流し貼りで施工する場合、目地や色差が目立つ場合があります。</p>
------	--	--

- 取扱上のご注意は必ずP.563をご確認ください。
- ※製法上柄はつながりません。
- ※大柄を50cm角に裁断していますので、タイル毎に柄が異なります。(特定の柄は指定できません。)
- ※カット部分はパイルの方向や傾斜により色差が生じます。
- ※貼り方により仕上がりの印象が大きく変わることがあります。
- ※写真はイメージです。実際の商品とは異なる場合がありますので、必ず現品をご確認ください。

マニッシュツイード DT-7650

MANNISH TWEED

海外ファブリックを意識したカラー配色で、上品なツイード生地をモチーフとしたデザインです。

標準価格 (税別) **9,900円/m²** MADE IN JAPAN
【2,475円/枚(枚売可)】

- 組成 パイル 原着ナイロン(6.6ナイロン)100%
 バッキング リサイクルパウダー入り
 PVC+ガラス不織布
- パイル長 **5.0~2.5mm**カット&ループ(全厚 **7.5mm**)
- 重量 **20.1kg**/ケース
- パイル密度 **1/16G×9.1ST**
- サイズ **50cm×50cm**
- 防炎 試験番号 E 2210209
- 制電性 1KV以下(JIS L 4406 23°C25%RH 合成ゴム底)
- 梱包 1ケース **16枚**入り(4m²)
- 接着剤 ペンリダイン GTS・NTR
- 機能



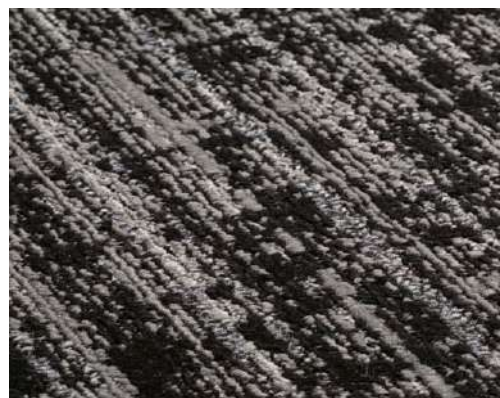
- 施工
- | | | | | | | | | | | |
|---|---|---|---|---|---|---|---|---|---|--|
| <table border="1" style="border-collapse: collapse; width: 40px; height: 40px;"> <tr><td style="text-align: center;">↑</td><td style="text-align: center;">↑</td></tr> <tr><td style="text-align: center;">↑</td><td style="text-align: center;">↑</td></tr> </table> <p>流し貼り</p> | ↑ | ↑ | ↑ | ↑ | <table border="1" style="border-collapse: collapse; width: 40px; height: 40px;"> <tr><td style="text-align: center;">↑</td><td style="text-align: center;">→</td></tr> <tr><td style="text-align: center;">→</td><td style="text-align: center;">↑</td></tr> </table> <p>市松貼り</p> | ↑ | → | → | ↑ | <p>※流し貼り、市松貼りどちらでもご使用いただけます。
 ※流し貼りで施工する場合、目地や色差が目立つ場合があります。</p> |
| ↑ | ↑ | | | | | | | | | |
| ↑ | ↑ | | | | | | | | | |
| ↑ | → | | | | | | | | | |
| → | ↑ | | | | | | | | | |

- 取扱上のご注意は必ずP.563をご確認ください。
- ※製法上柄はつながりません。
- ※大柄を50cm角に裁断していますので、タイル毎に柄が異なります。(特定の柄は指定できません。)
- ※カット部分はパイルの方向や傾斜により色差が生じます。
- ※貼り方により仕上がりの印象が大きく変わることがあります。
- ※写真はイメージです。実際の商品とは異なる場合がありますので、必ず現品をご確認ください。



カーペット

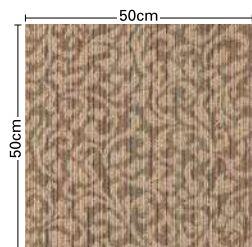
DT



DT-7652



DT-7651(流し貼り)



DT-5605



DT-5605(流し貼り)



DT-5605

ガーデン DT-5600

GARDEN

柄部分とベースのストライプがバランス良く
組み合わせさせた多色ミックスのデザインです。

標準価格 (税別) **8,900** 円/㎡ MADE IN JAPAN
[2,225 円/枚(枚売可)]

- 組成 パイル 原着ナイロン100%
 バッキング リサイクルパウダー入り
 PVC+ガラス不織布
- パイル長 **4.0~2.5**mmループ(全厚 **6.7**mm)
- 重量 **25.7**kg/ケース
- パイル密度 **1/10**G×**10.4**ST
- サイズ **50**cm×**50**cm
- 防火 試験番号 E 2120103
- 制電性 1KV以下(JIS L 4406 23°C25%RH 合成ゴム底)
- 梱包 1ケース **20**枚入り(5㎡)
- 接着剤 ベンリダイン GTS・NTR

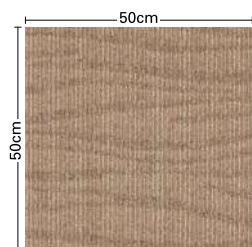


- 施工

↑	↑
↑	↑

↑	→
→	↑
- 流し貼り 市松貼り
- ※流し貼り、市松貼りどちらでもご使用いただけます。
 ※流し貼りで施工する場合、目地や色差が目立つ場合があります。

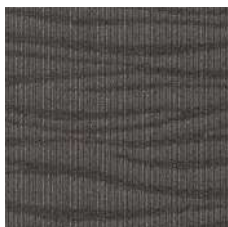
- 取扱上のご注意は必ずP.563をご確認ください。
- ※製法上柄はつながりません。
- ※大柄を50cm角に裁断していますので、タイル毎に柄が異なります。(特定の柄は指定できません。)
- ※写真はイメージです。実際の商品とは異なる場合がありますので、必ず現品をご確認ください。



DT-5701



DT-5704



DT-5702



DT-5701(市松貼り)



DT-5704

オンドス DT-5700

ONDAS

さざ波をモチーフとした波の幻想的な流れが特徴のデザインです。

標準価格 (税別) **8,900** 円/㎡ MADE IN JAPAN
[2,225 円/枚(枚売可)]

- 組成 パイル 原着ナイロン(6.6ナイロン)100%
 バッキング リサイクルパウダー入り
 PVC+ガラス不織布
- パイル長 **4.5~3.0**mmループ(全厚 **7.2**mm)
- 重量 **25.9**kg/ケース
- パイル密度 **1/10**G×**9.8**ST
- サイズ **50**cm×**50**cm
- 防火 試験番号 E 2120104
- 制電性 1KV以下(JIS L 4406 23°C25%RH 合成ゴム底)
- 梱包 1ケース **20**枚入り(5㎡)
- 接着剤 ベンリダイン GTS・NTR



- 施工

↑	→
→	↑
- 市松貼り
- ※市松貼りをおすすめします。

- 取扱上のご注意は必ずP.563をご確認ください。
- ※製法上柄はつながりません。
- ※柄の特性上、高低差が生じ、目地が目立つ場合があります。
- ※大柄を50cm角に裁断していますので、タイル毎に柄が異なります。(特定の柄は指定できません。)
- ※写真はイメージです。実際の商品とは異なる場合がありますので、必ず現品をご確認ください。



DT-7302

DT-7301

DT-7303



DT-7301(流し貼り)



DT-7302

クラフトストーン DT-7300

CRAFT STONE

岩肌の凹凸を、糸の加工によって繊細に表現した石目柄のデザインです。

標準価格 (税別) **8,900** 円/㎡ MADE IN JAPAN
[2,225 円/枚(枚売可)]

- 組成 パイル 原着ナイロン100%
バックイング リサイクルパウダー入り
PVC+ガラス不織布
- パイル長 **5.0~2.5**mmループ(全厚 **7.7**mm)
- 重量 **20.8**kg/ケース
- パイル密度 **1/10G×14.0ST**
- サイズ **50cm×50cm**
- 防炎 試験番号 E 2180208
- 制電性 1KV以下(JIS L 4406 23°C25%RH 合成ゴム底)
- 梱包 1ケース **16**枚入り(4㎡)
- 接着剤 ベンリダイン GTS・NTR

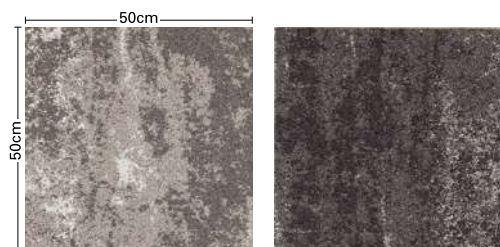


- 施工

↑ ↑	↑ →	※流し貼り、市松貼りどちらでもご使用いただけます。 ※流し貼りで施工する場合、目地や色差が目立つ場合があります。
↑ ↑	→ ↑	

 流し貼り 市松貼り

- 取扱上のご注意は必ずP.563をご確認ください。
 ※製法上柄はつながりません。
 ※大柄を50cm角に裁断してありますので、タイル毎に柄が異なります。(特定の柄は指定できません。)
 ※写真はイメージです。実際の商品とは異なる場合がありますので、必ず現品をご確認ください。



DT-3202

DT-3203



DT-3202(ランダム貼り)



DT-3203

ルナ DT-3200

LUNA

自然が作り出した「鉱物」の持つ質感を糸の粒感、色で表現したデザインです。

標準価格 (税別) **15,900** 円/㎡ MADE IN JAPAN
[3,975 円/枚(枚売可)]

- 組成 パイル 原着ナイロン(6.6ナイロン)100%
バックイング リサイクルパウダー入り
PVC+ガラス不織布
- パイル長 **5.8~2.5**mmループ(全厚 **8.7**mm)
- 重量 **18.5**kg/ケース
- パイル密度 **1/10G×8.5ST**
- サイズ **50cm×50cm**
- 防炎 試験番号 E 2150137
- 制電性 1KV以下(JIS L 4406 23°C25%RH 合成ゴム底)
- 梱包 1ケース **12**枚入り(3㎡)
- 接着剤 ベンリダイン GTS・NTR



- 施工

↑ ↑	↑ →	※流し貼り、市松貼りどちらでもご使用いただけます。 ※流し貼りで施工する場合、目地や色差が目立つ場合があります。
↑ ↑	→ ↑	

 流し貼り 市松貼り

- 取扱上のご注意は必ずP.563をご確認ください。
 ※製法上柄はつながりません。
 ※大柄を50cm角に裁断してありますので、タイル毎に柄が異なります。(特定の柄は指定できません。)
 ※貼り方により仕上がりの印象が大きく変わることがあります。
 ※写真はイメージです。実際の商品とは異なる場合がありますので、必ず現品をご確認ください。

特殊掛率品

ジオグラフィックDT-6200

GEO GRAPHIC shaw contract*

広大な大地の起伏を表現したデザインです。

標準価格 (税別) **13,900**円/m² MADE IN CHINA
[5,172円/枚(枚売可)]

- 組成 パイル 原着ナイロン100%
 バッキング エコワークス®(オレフィン)
 + ガラス不織布
- パイル長 **5.2~4.6mm**カット&ループ(全厚**7.6mm**)
- 重量 **16.0kg**/ケース
- パイル密度 **1/10G**×**8.0ST**
- サイズ **61cm**×**61cm**
- 防炎 試験番号 E 2180241
- 制電性 2KV以下(JIS L 4406 23℃25%RH 合成ゴム底)
- 梱包 1ケース **12枚**入り(約4.46m²)
- 接着剤 ベンリダイン GTS・NTR

■ 機能

■ 施工

<p>↑ ↑ ↑ ↑</p> <p>流し貼り</p>	<p>↑ → → ↑</p> <p>市松貼り</p>	<p>※流し貼り、市松貼りどちらでもご使用いただけます。</p> <p>※流し貼りで施工する場合、目地や色差が目立つ場合があります。</p>
--------------------------------	--------------------------------	--

- 取扱上のご注意は必ずP.563をご確認ください。
- ※製法上柄はつながりません。
- ※カット部分はパイルの方向や傾斜により色差が生じます。
- ※大柄を61cm角に裁断していますので、タイル毎に柄が異なります。(特定の柄は指定できません。)
- ※貼り方により仕上がりの印象が大きく変わることがあります。
- ※写真はイメージです。実際の商品とは異なる場合がありますので、必ず現品をご確認ください。



DT-6202

DT-6201

DT-6206



DT-6205

DT-6204

DT-6203

カーペット
タイル

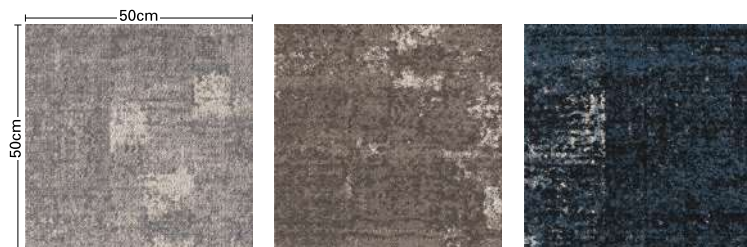
DT



DT-6202



DT-6201(流し貼り)



DT-7851

DT-7852

DT-7853



DT-7851 (流し貼り)



DT-7852

ムーンロード DT-7850

MOON ROAD

海面に描かれる月の光の道を表現したデザインです。

標準価格 (税別) **9,500** 円/㎡ MADE IN JAPAN
[2,375 円/枚 (枚売可)]

- 組成 パイル 原着ナイロン(6.6ナイロン)100%
 バッキング リサイクルパウダー入り
 PVC+ガラス不織布
- パイル長 **5.0~2.0**mmループ(全厚 **7.7**mm)
- 重量 **21.7**kg/ケース
- パイル密度 **1/10G×17.2ST**
- サイズ **50cm×50cm**
- 防炎 試験番号 E 2210175
- 制電性 1KV以下(JIS L 4406 23°C25%RH 合成ゴム底)
- 梱包 1ケース **16**枚入り(4㎡)
- 接着剤 ベンリダイン GTS・NTR

機能



施工



- 取扱上のご注意は必ずP.563をご確認ください。

※製法上柄はつながりません。
 ※大柄を50cm角に裁断していますので、タイル毎に柄が異なります。(特定の柄は指定できません。)
 ※貼り方により仕上がりの印象が大きく変わることがあります。
 ※写真はイメージです。実際の商品とは異なる場合がありますので、必ず現品をご確認ください。



DT-7951

DT-7952

DT-7953



DT-7951 (流し貼り)



DT-7952

サンカームタイル DT-7950

SAN CALM TILE

ニュアンス柄に植物のモチーフを組み合わせた商品で、ロールカーペットのサンカームと同柄です。

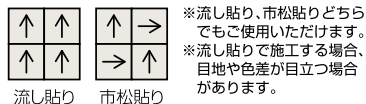
標準価格 (税別) **11,900** 円/㎡ MADE IN JAPAN
[2,975 円/枚 (枚売可)]

- 組成 パイル 原着ナイロン(6.6ナイロン)100%
 バッキング リサイクルパウダー入り
 PVC+ガラス不織布
- パイル長 **5.0~2.5**mmカット&ループ(全厚 **7.8**mm)
- 重量 **20.5**kg/ケース
- パイル密度 **1/16G×9.5ST**
- サイズ **50cm×50cm**
- 防炎 試験番号 E 2210211
- 制電性 1KV以下(JIS L 4406 23°C25%RH 合成ゴム底)
- 梱包 1ケース **16**枚入り(4㎡)
- 接着剤 ベンリダイン GTS・NTR

機能



施工



- 取扱上のご注意は必ずP.563をご確認ください。

※製法上柄はつながりません。
 ※カット部分はパイルの方向や傾斜により色差が生じます。
 ※大柄を50cm角に裁断していますので、タイル毎に柄が異なります。(特定の柄は指定できません。)
 ※貼り方により仕上がりの印象が大きく変わることがあります。
 ※写真はイメージです。実際の商品とは異なる場合がありますので、必ず現品をご確認ください。

スミ DT-4100

墨の持つ、にじみ、掠れによる複雑な色の混ざり具合を
拘り抜いて表現したデザインです。

標準価格 (税別) **11,900円/m²** MADE IN JAPAN
【2,975円/枚(枚売可)】

■ 組成 パイル 原着ナイロン(6.6ナイロン)100%
 バッキング リサイクルパウダー入り
 PVC+ガラス不織布

■ パイル長 **5.0~3.0mm**ループ(全厚 **7.9mm**)

■ 重量 **16.4kg/ケース**

■ パイル密度 **1/10G×11.8ST**

■ サイズ **25cm×100cm**

■ 防災 試験番号 E 2150131

■ 制電性 1KV以下(JIS L 4406 23°C25%RH 合成ゴム底)

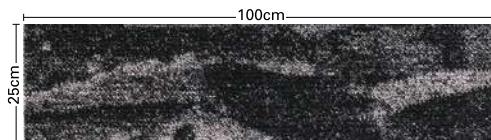
■ 梱包 1ケース **12枚**入り(3m²)

■ 接着剤 ベンリダイン GTS・NTR

■ 機能  **GOOD DESIGN**

■ 施工  ※貼り方により仕上がりの印象が大きく
変わることがあります。

● 取扱上のご注意は必ずP.563をご確認ください。
 ※製法上柄はつながりません。
 ※大柄を25cm×100cmに裁断していますので、タイル毎に柄が異なります。
 (特定の柄は指定できません。)
 ※写真はイメージです。実際の商品とは異なる場合がありますので、必ず現品
 をご確認ください。



DT-4103



DT-4103



DT-4103

ハナガスミⅡ DT-7100

HANAGASUMIⅡ

大小の桜柄をランダムに配置したデザインです。

標準価格 (税別) **9,900円/m²** MADE IN JAPAN
【2,475円/枚(枚売可)】

■ 組成 パイル 原着ナイロン(6.6ナイロン)100%
 バッキング リサイクルパウダー入り
 PVC+ガラス不織布

■ パイル長 **4.5~2.5mm**ループ(全厚 **7.1mm**)

■ 重量 **20.2kg/ケース**

■ パイル密度 **1/16G×9.3ST**

■ サイズ **50cm×50cm**

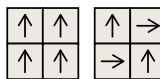
■ 防災 試験番号 E 2210191

■ 制電性 1KV以下(JIS L 4406 23°C25%RH 合成ゴム底)

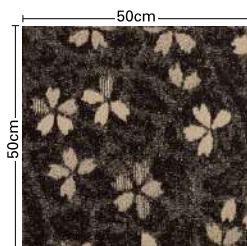
■ 梱包 1ケース **16枚**入り(4m²)

■ 接着剤 ベンリダイン GTS・NTR

■ 機能  **GOOD DESIGN**

■ 施工  ※流し貼り、市松貼りどちら
でもご使用いただけます。
 ※流し貼りで施工する場合、
目地や色差が目立つ場合
があります。

● 取扱上のご注意は必ずP.563をご確認ください。
 ※製法上柄はつながりません。
 ※大柄を50cm角に裁断していますので、タイル毎に柄が異なります。
 (特定の柄は指定できません。)
 ※貼り方により仕上がりの印象が大きく変わることがあります。
 ※写真はイメージです。実際の商品とは異なる場合がありますので、必ず現品
 をご確認ください。



DT-7103



DT-7104



DT-7103

9枚組み合わせた施工イメージです。



DT-7103(流し貼り)



DT-7104

リヴァージュ DT-5650

RIVAGE

空間を大きく見せる大胆なサークル柄が特徴のデザインです。

標準価格 (税別) **9,200**円/㎡ MADE IN JAPAN
[2,300円/枚(枚売可)]

■ 組成 パイル 原着ナイロン(6.6ナイロン)100%
 バッキング リサイクルパウダー入り
 PVC+ガラス不織布

■ パイル長 **5.0~2.5mm**ループ(全厚 **7.5mm**)

■ 重量 **25.3kg**/ケース

■ パイル密度 **1/10G×10.8ST**

■ サイズ **50cm×50cm**

■ 防災 試験番号 E 2120117

■ 制電性 1KV以下(JIS L 4406 23°C25%RH 合成ゴム底)

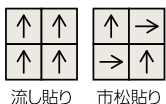
■ 梱包 1ケース **20**枚入り(5㎡)

■ 接着剤 ベンリサイン GTS・NTR

■ 機能



■ 施工



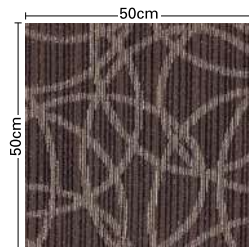
※流し貼り、市松貼りどちらでもご使用いただけます。
 ※流し貼りで施工する場合、目地や色差が目立つ場合があります。

● 取扱上のご注意は必ずP.563をご確認ください。

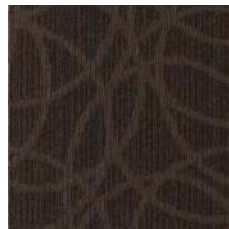
※製法上柄はつながりません。

※大柄を50cm角に裁断していますので、タイル毎に柄が異なります。(特定の柄は指定できません。)

※写真はイメージです。実際の商品とは異なる場合がありますので、必ず現品をご確認ください。



DT-5653



DT-5659



DT-5655



DT-5653(流し貼り)

バサラⅡ DT-5900

BASARAⅡ

番傘の持つ直線の美しさに加え、ベース地にグラデーションを用いたジャパニーズモダンのデザインです。

標準価格 (税別) **9,900**円/㎡ MADE IN JAPAN
[2,475円/枚(枚売可)]

■ 組成 パイル 原着ナイロン(6.6ナイロン)100%
 バッキング リサイクルパウダー入り
 PVC+ガラス不織布

■ パイル長 **4.0~2.5mm**ループ(全厚 **7.0mm**)

■ 重量 **19.9kg**/ケース

■ パイル密度 **1/10G×12.0ST**

■ サイズ **50cm×50cm**

■ 防災 試験番号 E 2210190

■ 制電性 1KV以下(JIS L 4406 23°C25%RH 合成ゴム底)

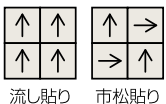
■ 梱包 1ケース **16**枚入り(4㎡)

■ 接着剤 ベンリサイン GTS・NTR

■ 機能



■ 施工



※流し貼り、市松貼りどちらでもご使用いただけます。
 ※流し貼りで施工する場合、目地や色差が目立つ場合があります。

● 取扱上のご注意は必ずP.563をご確認ください。

※製法上柄はつながりません。

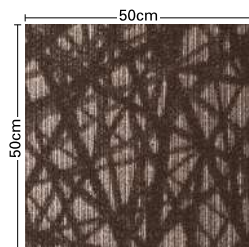
※大柄を50cm角に裁断していますので、タイル毎に柄が異なります。(特定の柄は指定できません。)

※貼り方により仕上がりの印象が大きく変わることがあります。

※流し貼り施工する場合、施工例写真のように同色が重なり、筋が目立つ場合があります。

※タイルごとにグラデーションのあるデザインです。

※写真はイメージです。実際の商品とは異なる場合がありますので、必ず現品をご確認ください。



DT-5909



DT-5910



DT-5911



DT-5912



DT-5910



DT-5909(流し貼り)

カーペット

DT

コールオブバード DT-7250

CALL OF BIRD

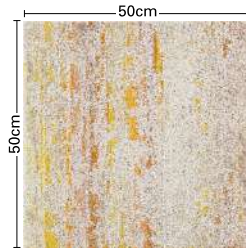
DT4250シリーズと組み合わせ可能で、木漏れ日の中に鳥のさえずりが聞こえるような色合いが特徴のデザインです。

標準価格 (税別) **11,900** 円/㎡ MADE IN JAPAN
【2,975円/枚(枚売可)】

- 組成 パイル 原着ナイロン34.8% BCFナイロン65.2%
 バッキング リサイクルパウダー入りPVC+ガラス不織布
- パイル長 **6.5~3.0mm**カット&ループ(全厚**9.2mm**)
- 重量 **21.5kg**/ケース
- パイル密度 **1/10G×10.5ST**
- サイズ **50cm×50cm**
- 防炎 試験番号 E 2180191
- 制電性 1KV以下(JIS L 4406 23°C25%RH 合成ゴム底)
- 梱包 1ケース **16枚**入り(4㎡)
- 接着剤 ベンリダイン GTS・NTR
- 機能

- 施工
 - ※流し貼り、市松貼りどちらでもご利用いただけます。
 - ※流し貼りで施工する場合、目地や色差が目立つ場合があります。

- 取扱上のご注意は必ずP.563をご確認ください。
- ※製法上柄はつながりません。
- ※大柄を50cm角に裁断していますので、タイル毎に柄が異なります。(特定の柄は指定できません。)
- ※カット部分は、パイルの方向や傾斜により色差が生じます。
- ※貼り方により仕上がりの印象が大きく変わることがあります。
- ※写真はイメージです。実際の商品とは異なる場合がありますので、必ず現品をご確認ください。



DT-7251



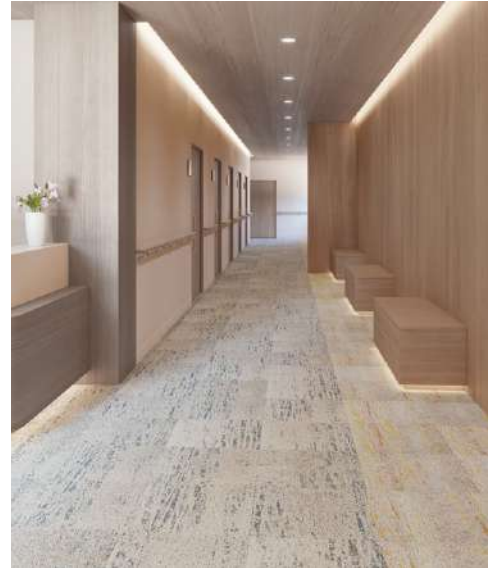
DT-7252



DT-7265



DT-7251



DT-7251・7252(流し貼り)

シャギースノープラーク DT-9350

SHAGGY SNOW PLANK

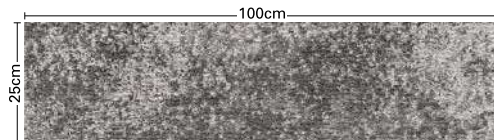
降り積もる雪のようなデザインで、毛足の長いパイルと歩行間の良さが特徴です。

標準価格 (税別) **15,900** 円/㎡ MADE IN JAPAN
【3,975円/枚(枚売可)】

- 組成 パイル 原着ナイロン(6.6ナイロン)100%
 バッキング リサイクルパウダー入りPVC+ガラス不織布
- パイル長 **11.0~4.0mm**カット&ループ(全厚**12.1mm**)
- 重量 **16.6kg**/ケース
- パイル密度 **1/10G×9.5ST**
- サイズ **25cm×100cm**
- 防炎 試験番号 E 2210213
- 制電性 1KV以下(JIS L 4406 23°C25%RH 合成ゴム底)
- 梱包 1ケース **12枚**入り(3㎡)
- 接着剤 ベンリダイン GTS・NTR
- 機能

- 施工
 - ※貼り方により仕上がりの印象が大きく変わることがあります。

- 取扱上のご注意は必ずP.563をご確認ください。
- ※製法上柄はつながりません。
- ※大柄を25cm×100cmに裁断していますので、タイル毎に柄が異なります。(特定の柄は指定できません。)
- ※カット部分は、パイルの方向や傾斜により色差が生じます。
- ※写真はイメージです。実際の商品とは異なる場合がありますので、必ず現品をご確認ください。



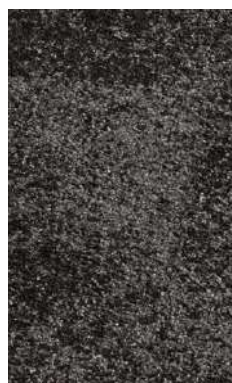
DT-9351



DT-9352



DT-9353



DT-9353



DT-9351・NT-70201

シャインループ DT-3750

SHINE LOOP

ベース色とアクセント色、合わせて14色の豊富な
カラーバリエーションの無地調デザインです。

標準価格 (税別) **9,500** 円/㎡ MADE IN JAPAN
【2,375円/枚(枚売可)】

■ 組成 パイル **BCFナイロン100%**
 バッキング リサイクルパウダー入り
 PVC+ガラス不織布

■ パイル長 **4.5～3.0mm**ループ(全厚 **7.2mm**)

■ 重量 **21.1kg**/ケース

■ パイル密度 **1/10G×10.9ST**

■ サイズ **50cm×50cm**

■ 防災 試験番号 E 2180206

■ 制電性 1KV以下(JIS L 4406 23℃25%RH 合成ゴム底)

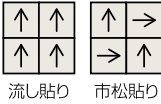
■ 梱包 1ケース **16枚**入り(4㎡)

■ 接着剤 ベンリダイン GTS・NTR

■ 機能



■ 施工



※流し貼り、市松貼りどちら
でもご使用いただけます。
※流し貼りで施工する場合、
目地や色差が目立つ場合
があります。

● 取扱上のご注意は必ずP.563をご確認ください。

※製法上柄はつながりません。

※大柄を50cm角に裁断していますので、タイル毎に柄が異なります。

(特定の柄は指定できません。)

※貼り方により仕上がりの印象が大きく変わることがあります。

※写真はイメージです。実際の商品とは異なる場合がありますので、必ず現品
をご確認ください。



カーペット
タイル

DT



DT-3752



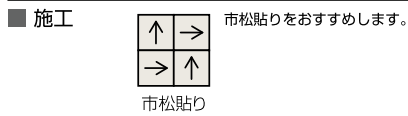
DT-3752・3753・3755・3769・3771(流し貼り)

DT-2200

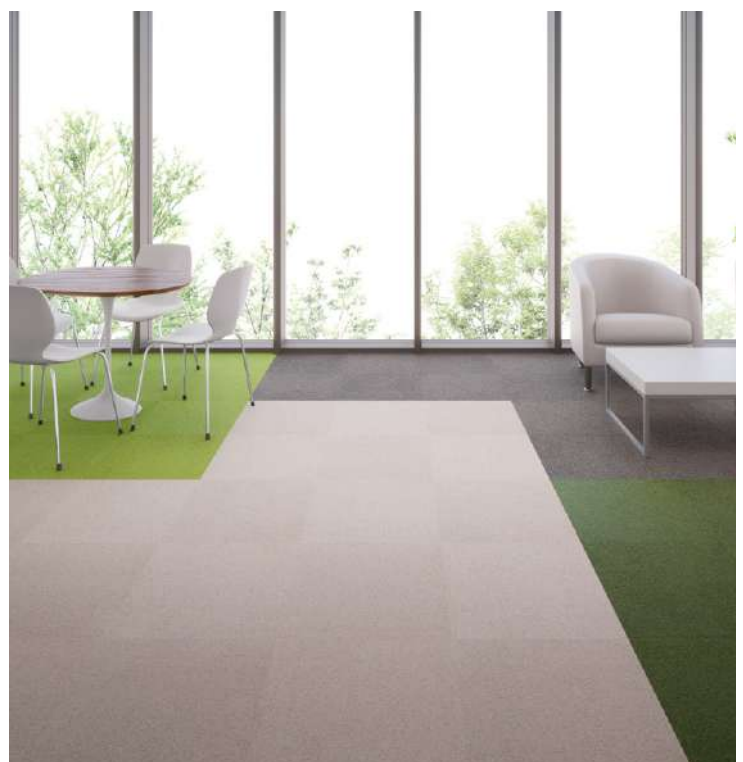
原着ナイロンを100%使用した
カットパイルの無地商品です。

標準価格 (税別) **8,800** 円/㎡ MADE IN JAPAN
【2,200円/枚(枚売可)】

- 組成 パイル 原着ナイロン100%
 バッキング リサイクルパウダー入り
 PVC+ガラス不織布
- パイル長 **5.5mm**カット(全厚 **8.0mm**)
- 重量 **21.8kg**/ケース
- パイル密度 **1/10G×10.7ST**
- サイズ **50cm×50cm**
- 防炎 試験番号 E 2180201
- 制電性 1KV以下(JIS L 4406 23°C25%RH 合成ゴム底)
- 梱包 1ケース **16枚**入り(4㎡)
- 接着剤 ベンリダイン GTS・NTR



● 取扱上のご注意は必ずP.563をご確認ください。
※パイルの方向や傾斜により色差が生じます。
※写真はイメージです。実際の商品とは異なる場合がありますので、必ず現品をご確認ください。



DT-2201・2203・2207・2214(市松貼り)

フォグシェイプ DT-2100

FOG SHAPE

様々な空間に馴染むブロック調のニュアンス柄で、
原着ポリプロピレン商品です。

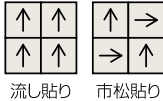
標準価格 (税別) **7,200円/m²** MADE IN CHINA
【1,800円/枚(枚売可)】

- 組成 パイル 原着ポリプロピレン100%
 バッキング リサイクルパウダー入り
 PVC+ガラス不織布
- パイル長 **5.0~3.0mm**ループ(全厚 **6.5mm**)
- 重量 **23.7kg/ケース**
- パイル密度 **1/12G×12.8ST**
- サイズ **50cm×50cm**
- 防災 試験番号 E 2210215
- 制電性 1KV以下(JIS L 4406 23℃25%RH 合成ゴム底)
- 梱包 1ケース **20枚**入り(5m²)
- 接着剤 ベンリダイン GTS・NTR

機能



施工



※流し貼り、市松貼りどちらでもご使用いただけます。
 ※流し貼りで施工する場合、目地や色差が目立つ場合があります。

● 取扱上のご注意は必ずP.563をご確認ください。

- ※製法上柄はつながりません。
- ※大柄を50cm角に裁断していますので、タイル毎に柄が異なります。(特定の柄は指定できません。)
- ※写真はイメージです。実際の商品とは異なる場合がありますので、必ず現品をご確認ください。



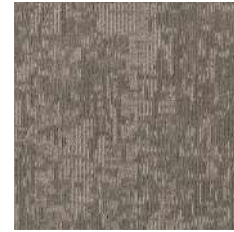
DT-2101

DT-2102

DT-2103



DT-2104



DT-2105



DT-2106



DT-2104



DT-2101・2102・2103(流し貼り)

特殊掛率品

フロテックス・ペナンⅡ DT-1200

FLOTEX PENANG Ⅱ

フロテックス・ダンガリー DT-1200

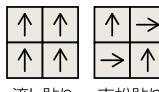
FLOTEX DUNGAREE

メンテナンス性、キャスター走行性、抗菌性に優れた高密度植毛パイルの商品です。

標準価格 (税別) **10,000** 円/m² MADE IN ENGLAND
[2,500 円/枚(枚売可)]

- 組成 パイル ナイロン100%
バックイング リサイクルPVC+ガラス不織布
- パイル長 **2.0mm**カット(全厚 **5.0mm**)
- 重量 **15.0kg**/ケース
- パイル密度 約**7000**万本/m²(植毛)
- サイズ **50cm**×**50cm**
- 防炎 試験番号 E 1110108
- 制電性 2KV以下(JIS L 4406 23°C25%RH 合成ゴム底)
- 梱包 1ケース **12**枚入り(3m²)
- 接着剤 ベンリダイン GTS・NTR

機能  GOOD DESIGN

- 施工  ※流し貼り、市松貼りどちらでもご使用いただけます。
※流し貼りで施工する場合、目地や色差が目立つ場合があります。

- 取扱上のご注意は必ずP.558・563をご確認ください。
※製法上柄はつながりません。
※大柄を50cm角に裁断していますので、タイル毎に柄が異なります。(特定の柄は指定できません。)
※写真はイメージです。実際の商品とは異なる場合がありますので、必ず現品をご確認ください。
※海外生産品のため、最新の在庫情報をご確認ください。

特殊掛率品

フロテックス・コンクリートⅡ DT-1200

FLOTEX CONCRETE Ⅱ

フロテックス・ウッドⅡ DT-1200

FLOTEX WOOD Ⅱ

フロテックス・マーブル DT-1200

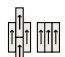
FLOTEX MARBLE

メンテナンス性、キャスター走行性、抗菌性に優れた高密度植毛パイルの商品です。

標準価格 (税別) **10,200** 円/m² MADE IN ENGLAND
[2,550 円/枚(枚売可)]

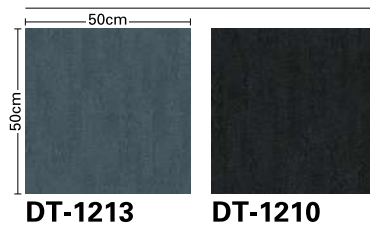
- 組成 パイル ナイロン100%
バックイング リサイクルPVC+ガラス不織布
- パイル長 **2.0mm**カット(全厚 **5.0mm**)
- 重量 **12.4kg**/ケース
- パイル密度 約**7000**万本/m²(植毛)
- サイズ **25cm**×**100cm**
- 防炎 試験番号 E 1110108
- 制電性 2KV以下(JIS L 4406 23°C25%RH 合成ゴム底)
- 梱包 1ケース **10**枚入り(2.5m²)
- 接着剤 ベンリダイン GTS・NTR

機能  GOOD DESIGN

- 施工  ※貼り方により仕上がりの印象が大きく変わることがあります。

- 取扱上のご注意は必ずP.558・563をご確認ください。
※製法上柄はつながりません。
※大柄を25cm×100cmに裁断していますので、タイル毎に柄が異なります。(特定の柄は指定できません。)
※写真はイメージです。実際の商品とは異なる場合がありますので、必ず現品をご確認ください。
※海外生産品のため、最新の在庫情報をご確認ください。

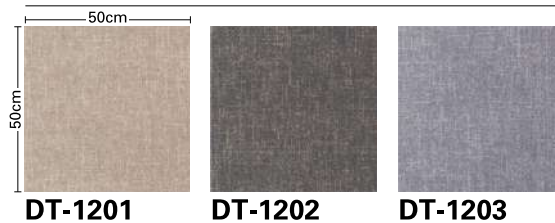
ペナンⅡ



DT-1213

DT-1210

ダンガリー



DT-1201

DT-1202

DT-1203



DT-1204

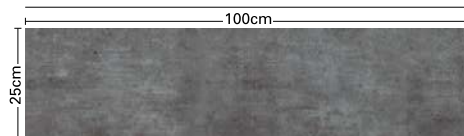


DT-1206



DT-1207

コンクリートⅡ

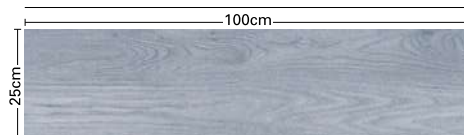


DT-1215



DT-1216

ウッドⅡ



DT-1217

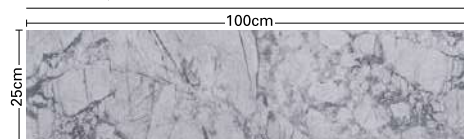


DT-1219



DT-1221

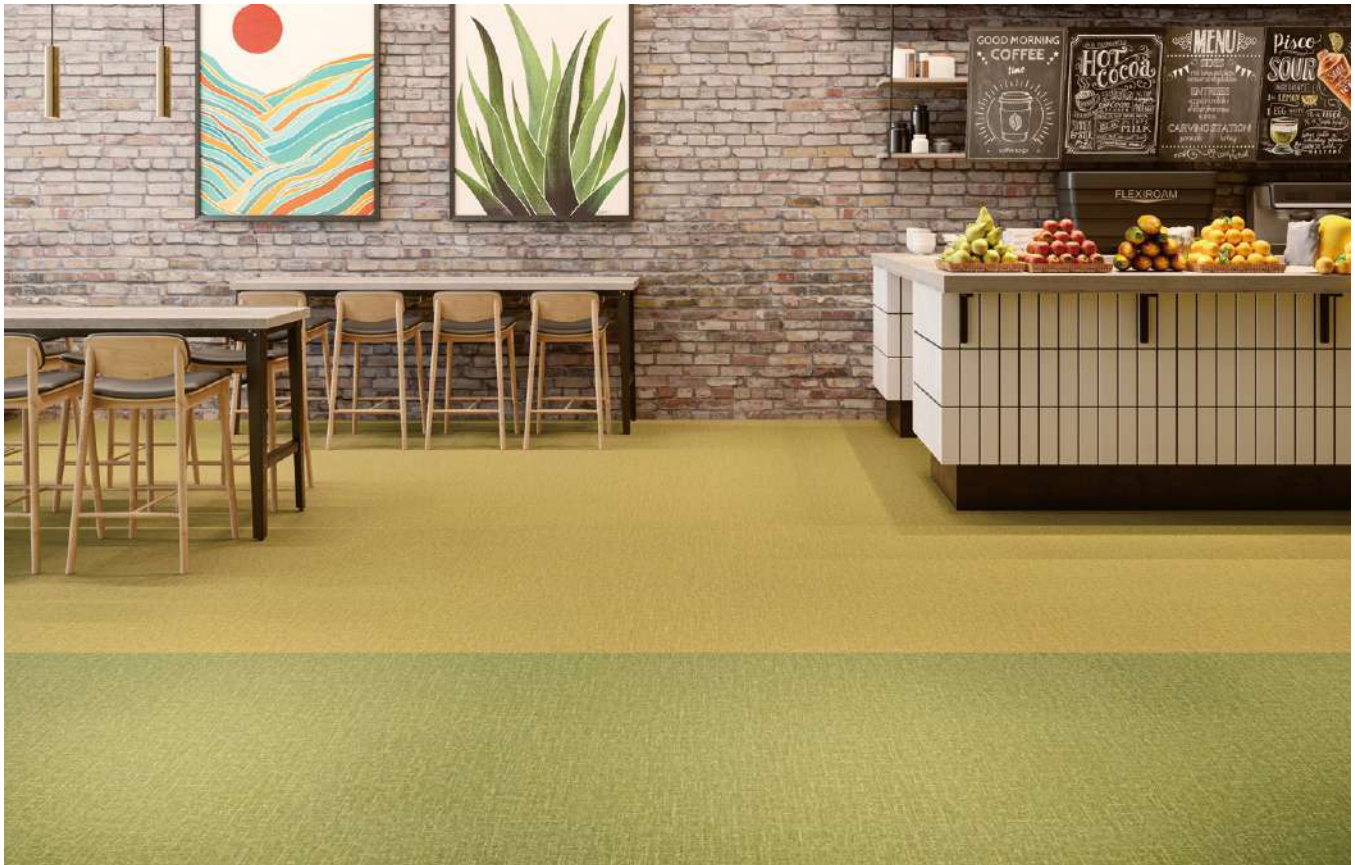
マーブル



DT-1208



DT-1209



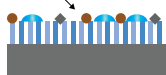
DT-1204・1206(流し貼り)

フロテックスの4つの機能

1. 優れたメンテナンス性

■ 汚れにくい※

汚れが奥まで入りにくい



フロテックス

汚れが奥まで入りやすい



一般的なカーペットタイル

約7,000万本/m²の超高密度ハイルが汚れを奥まで入り込みにくくします。

■ お手入れが簡単※

短いカットハイルなので汚れが取れやすくなっています。



フロテックス

ハイルが入り組んでいるので汚れが取れにくいです。

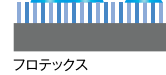


一般的なカーペットタイル

密集した短いカットハイルなので、汚れが取れやすいです。

■ 防水性抜群※

フロテックスは防水性パッキングのため水が染み込んでいきません。



フロテックス

水洗いメンテナンスが可能。水が染み込まないので、乾燥時間も短縮。

※ 使用環境によって異なります。

2. キャスター走行性と防滑性

■ カーペットなのに滑らかにキャスターが動く

○ 車椅子の直進走行性試験

商品名	(Kg)	動き出すときの引っ張り最大荷重						
		走行しやすい ←			→ 走行しにくい			
		評価 (N)	0	5	10	20	30	40
SKフロア	2.4	23.5	[Progressive bar chart showing high resistance]					
フロテックス	2.6	25.6	[Progressive bar chart showing moderate resistance]					
一般カーペットタイル	3.0	29.4	[Progressive bar chart showing high resistance]					
カーペット+アンダーフェルト	5.1	49.8	[Progressive bar chart showing very high resistance]					

※上記の値は測定値であり、保証値ではありません。 ※品番により数値が異なります。

重量：21.1kg 試験者 重量：64kg

前輪：ゴム製 直径17cm

後輪：チューブ式タイヤ 直径60cm

車椅子

ロードセル

引っ張り試験機

試験体

鉄板

引っ張る

鉄板

試験体

引っ張り試験機

引っ張る

鉄板

試験体

引っ張り試験機

引っ張る

鉄板

試験体

引っ張り試験機

引っ張る

鉄板

試験体

引っ張り試験機

引っ張る

鉄板

試験体

引っ張り試験機

引っ張る

鉄板

試験体

引っ張り試験機

引っ張る

鉄板

試験体

引っ張り試験機

引っ張る

鉄板

試験体

引っ張り試験機

引っ張る

鉄板

試験体

引っ張り試験機

引っ張る

鉄板

試験体

引っ張り試験機

引っ張る

鉄板

試験体

引っ張り試験機

引っ張る

鉄板

試験体

引っ張り試験機

引っ張る

鉄板

試験体

引っ張り試験機

引っ張る

鉄板

試験体

引っ張り試験機

引っ張る

鉄板

試験体

引っ張り試験機

引っ張る

鉄板

試験体

引っ張り試験機

引っ張る

鉄板

試験体

引っ張り試験機

引っ張る

鉄板

試験体

引っ張り試験機

引っ張る

鉄板

試験体

引っ張り試験機

引っ張る

鉄板

試験体

引っ張り試験機

引っ張る

鉄板

試験体

引っ張り試験機

引っ張る

鉄板

試験体

引っ張り試験機

引っ張る

鉄板

試験体

引っ張り試験機

引っ張る

鉄板

試験体

引っ張り試験機

引っ張る

鉄板

試験体

引っ張り試験機

引っ張る

鉄板

試験体

引っ張り試験機

引っ張る

鉄板

試験体

引っ張り試験機

引っ張る

鉄板

試験体

引っ張り試験機

引っ張る

鉄板

試験体

引っ張り試験機

引っ張る

鉄板

試験体

引っ張り試験機

引っ張る

鉄板

試験体

引っ張り試験機

引っ張る

鉄板

試験体

引っ張り試験機

引っ張る

鉄板

試験体

引っ張り試験機

引っ張る

鉄板

試験体

引っ張り試験機

引っ張る

鉄板

試験体

引っ張り試験機

引っ張る

鉄板

試験体

引っ張り試験機

引っ張る

鉄板

試験体

引っ張り試験機

引っ張る

鉄板

試験体

引っ張り試験機

引っ張る

鉄板

試験体

引っ張り試験機

引っ張る

鉄板

試験体

引っ張り試験機

引っ張る

鉄板

試験体

引っ張り試験機

引っ張る

鉄板

試験体

引っ張り試験機

引っ張る

鉄板

試験体

引っ張り試験機

引っ張る

鉄板

試験体

引っ張り試験機

引っ張る

鉄板

試験体

引っ張り試験機

引っ張る

鉄板

試験体

引っ張り試験機

引っ張る

鉄板

試験体

引っ張り試験機

引っ張る

鉄板

試験体

引っ張り試験機

引っ張る

鉄板

試験体

引っ張り試験機

引っ張る

鉄板

試験体

引っ張り試験機

引っ張る

鉄板

試験体

引っ張り試験機

引っ張る

鉄板

試験体

引っ張り試験機

引っ張る

鉄板

試験体

引っ張り試験機

引っ張る

鉄板

試験体

引っ張り試験機

引っ張る

鉄板

試験体

引っ張り試験機

引っ張る

鉄板

試験体

引っ張り試験機

引っ張る

鉄板

試験体

引っ張り試験機

引っ張る

鉄板

試験体

引っ張り試験機

引っ張る

鉄板

試験体

引っ張り試験機

引っ張る

鉄板

試験体

引っ張り試験機

引っ張る

鉄板

特殊掛率品

ブロードクロス DT-1230

BROAD CROSS

方向性のない織物調柄の
ダストコントロールタイルです。

標準価格 (税別) **12,500** 円/㎡ MADE IN JAPAN
[3,125 円/枚 (枚売可)]

■ 組成 パイル 原着ナイロン100%
 バッキング リサイクルパウダー入り
 PVC+ガラス不織布

■ パイル長 **5.0~2.8mm**ループ(全厚 **7.8mm**)

■ 重量 **21.7kg**/ケース

■ パイル密度 **1/10G×11.0ST**

■ サイズ **50cm×50cm**

■ 防災 試験番号 E 2180183

■ 制電性 1KV以下 (JIS L 4406 23°C25%RH 合成ゴム底)

■ 梱包 1ケース **16枚**入り (4㎡)

■ 接着剤 ベンリダイン GTS・NTR



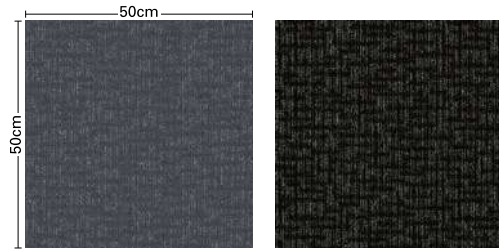
■ 施工

↑	↑	↑	→
↑	↑	→	↑

流し貼り 市松貼り

※流し貼り、市松貼りどちらでもご使用いただけます。
 ※流し貼りで施工する場合、目地や色差が目立つ場合があります。

● 取扱上のご注意は必ずP.563をご確認ください。
 ※製法上柄はつながりません。
 ※大柄を50cm角に裁断していただきますので、タイル毎に柄が異なります。(特定の柄は指定できません。)
 ※写真はイメージです。実際の商品とは異なる場合がありますので、必ず現品をご確認ください。



DT-1231
(旧 NT-1001)

DT-1232
(旧 NT-1002)

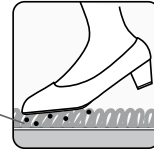
ダストコントロールタイル

歩行するだけで土砂を除去し、清潔さを保ちます。

ブラッシング効果

出入口に施工することで、靴底の土砂を落とし、建物内を清潔に保つ効果があります。

取り込んだ土砂は定期的に掃除機でメンテナンスしてください。



DT-1231



DT-1231・1232 (流し貼り)

特殊掛率品

ウェルカムⅡ DT-1240

WELCOME Ⅱ

グリーン購入法適応商品の61cm角の
ダストコントロールタイルです。

標準価格 (税別) **20,500** 円/㎡ MADE IN USA
[7,628 円/枚 (枚売可)]

■ 組成 パイル ポリエステル100%
 バッキング エコワークス® (オレフィン)
 + ガラス不織布

■ パイル長 **8.7~4.0mm**ループ(全厚 **9.6mm**)

■ 重量 **15.7kg**/ケース

■ サイズ **61cm×61cm**

■ 防災 試験番号 E 1180175

■ 制電性 1KV以下 (JIS L 4406 23°C25%RH 合成ゴム底)

■ 梱包 1ケース **12枚**入り (約4.46㎡)

■ 接着剤 ベンリダイン GTS



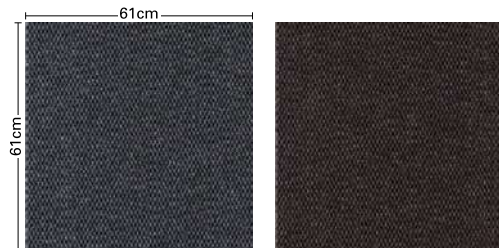
■ 施工

↑	→
→	↑

市松貼り

※市松貼りをおすすめします。

● 取扱上のご注意は必ずP.563をご確認ください。
 ※写真はイメージです。実際の商品とは異なる場合がありますので、必ず現品をご確認ください。



DT-1241
(旧 NT-1101)

DT-1242
(旧 NT-1102)

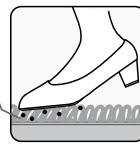
ダストコントロールタイル

歩行するだけで土砂を除去し、清潔さを保ちます。

ブラッシング効果

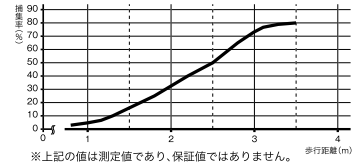
出入口に施工することで、靴底の土砂を落とし、建物内を清潔に保つ効果があります。

取り込んだ土砂は定期的に掃除機でメンテナンスしてください。



土砂の捕集率

約3.5~4mの歩行で80%の土砂を捕集します。



DT-1241




DT-1241・1242 (市松貼り)

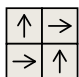
特殊掛率品

籐タイル DT-2150

天然素材の籐を使用したタイルです。

標準価格 (税別) **20,500** 円/m² MADE IN INDONESIA
[5,125円/枚(枚売可)]

- 組成 パイル 籐**100%**
バックング 特殊繊維材
- 全厚 **7.5mm**
- 重量 **15.0kg/ケース**
- サイズ **50cm×50cm**
- 防炎 試験番号 EO 030057
- 制電性 2KV以下 (JIS L 4406 23℃25%RH 合成ゴム底)
- 梱包 1ケース **20枚入り(5m²)**
- 接着剤 **ペンリダイン WPX**
- 機能 

■ 施工  ※市松貼りをおすすめします。
市松貼り

● 取扱上のご注意は必ずP.563をご確認ください。
 ※この商品は土足でのご使用はお控えください。
 ※左記の籐タイル施工上のご注意を必ずご参照ください。
 ※写真はイメージです。実際の商品とは異なる場合がありますので、必ず現品をご確認ください。



DT-2151 (市松貼り)



DT-2151 (旧 NT-1151)

※籐タイル 施工上のご注意

- ・天然素材のため、色調や織り目にバラツキが生じますのでご了承ください。
- ・ペンリダインWPXで市松貼りに全面接着してください。
- ・直接水がかからないようにご配慮いただき、換気等も十分行ってください。

特殊掛率品

OA フラットカバー

OA-1~OA-4 標準価格 (税別) **2,800** 円/本

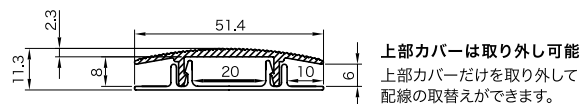
■ 規格 長さ2m(蓋部+底部セット/本)
 ※ご注文の際は本単位でお願いします。

■ 施工上のご注意
 ※カーベットタイルを蓋部と底部ではさみ込みますのでピールアップ糊で安定します。但し、歩行頻度の高い場所では両面テープや接着剤での補強をおすすめします。
 ※蓋部は軟質塩ビ素材・底部は硬質塩ビ素材です。



OA-1 (グレー) OA-2 (ブラック) OA-3 (ベージュ) OA-4 (ブラウン)

■ 断面図 (単位:mm)



■ 軽量床衝撃音レベルの推定値

【数値の判断基準】
 推定LL値が小さいほど階下に音が響くが緩和されます。

商品名	総厚 (mm)	遮音等級(推定LL値)					
		階下に響かない (LL) 0	30	40	50	60	70
NT-700 ベーシック	6.5	LL-55					
NT-700 ベーシック+ NT-4	10.5	LL-50					
フロアタイル	2.5	LL-70					
サンオスカーIII	9.0	LL-50					

※上記の値は測定値であり、保証値ではありません。 ※品番により数値が異なる場合があります。
 ※NT-4とNT-8は同等の性能を保持しています。



NT-8

■ 衝撃吸収試験結果

【数値の判断基準】
 床材の衝撃吸収性は、G値(転倒衝突時の衝撃加速度)で表され、この値が小さいほど衝撃が小さく、衝撃吸収性が高い目安となります。但し、衝撃吸収性は、床材の材質以上に下地の構造に影響を受けやすく、硬度の高い下地にはアンダーレイシートを採用するなどの対応がより高い安全性を生みます。

商品名	総厚 (mm)	床に衝突した時の加速度					
		衝撃吸収性に優れる (G) 0	100	120	140	160	180
コンクリート	-	170 (1,666)					
住宅用(1.8mm厚)クッションフロア	1.8	126 (1,235)					
住宅用(3.5mm厚)クッションフロア	3.5	98 (960)					
フロアタイル	2.5	151 (1,480)					
カーベットタイル(6.5mm原着ナイロン)	6.5	125 (1,225)					
カーベットタイル(6.5mm原着ナイロン)+ NT-4	10.5	105 (1,029)					
カーベットタイル(6.5mm原着ナイロン)+ NT-8	14.5	85 (833)					

※上記の値は測定値であり、保証値ではありません。 ※品番により数値が異なる場合があります。
 ※G値の()内の数値は2018年に改定されたJIS A 6519に基づき、硬さ(Gs)の単位を9.8m/s²に換算した値です。

特殊掛率品

アンダーレイ NT-4

標準価格 (税別) **27,000** 円/巻
[1,420円/m²]

■ 規格 4mm厚/巾95cm×20m 巻

アンダーレイ NT-8

標準価格 (税別) **25,000** 円/巻
[2,630円/m²]

■ 規格 8mm厚/巾95cm×10m 巻

■ 接着剤 ■下地とアンダーレイ
 一般工法：ペンリダインAR
 耐水工法：ペンリダインWPX
 ■アンダーレイとカーベットタイル
 ペンリダインGTS

● 取扱上のご注意は必ずP.563をご確認ください。
 ※重量物の運搬やハイヒールなどの突起物による歩行はカーベットタイルの目地又はバックングに不具合を生じさせるおそれがあります。必要に応じて事前にテストを行ってください。

カーベット
 タイル
 DT