



H FLOOR

Hフロア

P73 マテリアルラボ [The Warmth of Craft Work]

P75 住宅用クッションフロア

P75 WOOD [ウッド]

P77 STONE [ストーン]

P79 PLAIN&PATTERN [プレーン&パターン]

P81 消臭快適フロア

P82 3.5mm厚フロア

P83 遮音フロア L-45 / 2m巾フロア

P84 CMフロア

P87 コルクタイル

P88 パンチカーペット [SペットECOⅡ]

ATTENTION

品番についてのご案内

「H-FLOOR」と「H-FLOOR コンパクト」
の品番は全て末尾3ケタを統一しています。

■品番の見方例

HM-11013 (HM-16013)

H-FLOOR品番

H-FLOORコンパクト品番



The Warmth of Craft Work

手作業を感じる、優しいクッションフロア

自分の部屋に置いていて愛着が湧くものは
手作業の温もりや想いがどことなく宿る優しさがあるもの。
“奥ゆかしさ”が漂うものにはきっと作り手の情熱といった
何かしらのストーリーが秘められているのだと思う。
ここで紹介するクッションフロアも
私たちが手作業による試行錯誤を重ねて作り上げたデザインです。
細部までこだわったクッションフロアを
お部屋に敷き詰めれば、心地よい自分色の空間が広がるはず。



No. 1 PICK UP
NEW DESIGN

PLANT DYEING

染める

草木染め特有の奥ゆかしさを求めて。



No. 2 PICK UP
NEW DESIGN

SHARPEN THE GRAIN

削る

モルタルと木目のいいとこ取り。



No. 3 PICK UP
NEW DESIGN

PILE THE LEAVES

重ねる

繊細なイチョウ柄のモチーフ。



マテリアルラボ

標準価格
(税別) **4,250円/m²** **7,740円/m**

■ 2.3mm厚

■ 182cm巾

■ 2.2kg/m(重量)

■ 接着剤 一般工法：FL・AR

■ 機能



- 商品の特性上、目地が正確に合わない場合がありますのでお含みおさください。
- 商品の製法上、品番により重量が異なります。
- 取扱上のご注意は必ずP.549をご確認ください。



CM-11001

プラントゾーム



CM-11001 2.3mm厚 182cm巾
リピート タテ124cm ヨコ182cm
板巾 約15.2cm

プラントゾーム



CM-11002 2.3mm厚 182cm巾
リピート タテ124cm ヨコ182cm
板巾 約15.2cm



CM-11003

モルタルウッド・タイル



CM-11003 2.3mm厚 182cm巾
リピート タテ125cm ヨコ182cm

モルタルウッド・プランク

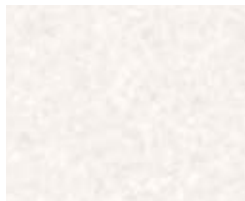


CM-11004 2.3mm厚 182cm巾
リピート タテ125cm ヨコ182cm
タイル巾 約18.2cm



CM-11004

フラッフィー



CM-11005 2.3mm厚 182cm巾
リピート タテ125cm ヨコ182cm



CM-11005

ウッド HM-11011~11039

標準価格 (税別) **3,150** 円/㎡ **5,740** 円/㎡

■ 1.8mm厚

■ 182cm巾

■ 1.6kg/㎡(重量)

■ 接着剤 一般工法：FL・AR

■ 機能



- HM-11023・11024は商品の特性上、目地が正確に合わない場合がありますのでお含みおきください。
- HM-11030~11032は商品の製法上、消臭快適フロアと類似色で見え方が異なります。
- 商品の製法上、品番により重量が異なります。
- 取扱上のご注意は必ずP.549をご確認ください。

2026年
まで継続
HM-11013
HM-11027
HM-11030
HM-11036
HM-11037



HM-11011 (HM-16011)
リビート タテ124cm ヨコ182cm
フリトオーク 板巾 約15.2cm



HM-11012 (HM-16012)
リビート タテ124cm ヨコ182cm
フリトオーク 板巾 約15.2cm



HM-11013 (HM-16013)
リビート タテ125cm ヨコ182cm
チェスナット 板巾 約11.4cm
3.5mm厚 GM-11200と類似色



HM-11014 (HM-16014)
リビート タテ125cm ヨコ182cm
チェスナット 板巾 約11.4cm
3.5mm厚 GM-11201と類似色



HM-11015 (HM-16015)
リビート タテ125cm ヨコ182cm
ミルキーオーク 板巾 約11.4cm



HM-11016 (HM-16016)
リビート タテ125cm ヨコ182cm
ミルキーオーク 板巾 約11.4cm



HM-11017 (HM-16017)
リビート タテ125cm ヨコ182cm
メゾアッシュ 板巾 約11.4cm



HM-11018 (HM-16018)
リビート タテ125cm ヨコ182cm
メゾアッシュ 板巾 約11.4cm



HM-11019 (HM-16019)
リビート タテ124cm ヨコ182cm
バステルオーク 板巾 約7.5cm



HM-11020 (HM-16020)
リビート タテ124cm ヨコ182cm
バステルオーク 板巾 約7.5cm



HM-11021 (HM-16021)
リビート タテ123cm ヨコ182cm
フレンチヘリン



HM-11022 (HM-16022)
リビート タテ123cm ヨコ182cm
フレンチヘリン



HM-11023 (HM-16023)
リビート タテ94cm ヨコ91cm
ヘリンボーン 板巾 約8.3cm



HM-11024 (HM-16024)
リビート タテ94cm ヨコ91cm
ヘリンボーン 板巾 約8.3cm



HM-11025 (HM-16025)
リビート タテ125cm ヨコ182cm
ノースベカン 板巾 約15.2cm



HM-11026 (HM-16026)
リビート タテ125cm ヨコ182cm
ノースベカン 板巾 約15.2cm



HM-11027 (HM-16027)
リビート タテ125cm ヨコ182cm
ノースベカン 板巾 約15.2cm



HM-11028 (HM-16028)
リビート タテ125cm ヨコ182cm
ボタニカルチーク 板巾 約15.2cm



HM-11029 (HM-16029)
リビート タテ125cm ヨコ182cm
ボタニカルチーク 板巾 約15.2cm



HM-11030 (HM-16030)
リビート タテ91cm ヨコ182cm
キャラメイプル 板巾 約11.4cm
消臭快適 HW-11186と類似色



HM-11031 (HM-16031)
リビート タテ91cm ヨコ182cm
キャラメイプル 板巾 約11.4cm
消臭快適 HW-11187と類似色



HM-11032 (HM-16032)
リビート タテ91cm ヨコ182cm
キャラメイプル 板巾 約11.4cm
消臭快適 HW-11188と類似色



HM-11033 (HM-16033)
リビート タテ125cm ヨコ182cm
ミラオーク 板巾 約11.4cm
遮音フロア LM-11204と類似色



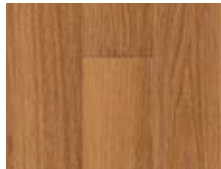
HM-11034 (HM-16034)
リビート タテ125cm ヨコ182cm
ミラオーク 板巾 約11.4cm
3.5mm厚 GM-11195と類似色
遮音フロア LM-11205と類似色



HM-11035 (HM-16035)
リビート タテ125cm ヨコ182cm
ミラオーク 板巾 約11.4cm
遮音フロア LM-11206と類似色



HM-11036 (HM-16036)
リビート タテ125cm ヨコ182cm
ミラオーク 板巾 約11.4cm
3.5mm厚 GM-11196と類似色



HM-11037 (HM-16037)
リビート タテ125cm ヨコ182cm
ミラオーク 板巾 約11.4cm
3.5mm厚 GM-11197と類似色
遮音フロア LM-11207と類似色



HM-11038 (HM-16038)
リビート タテ125cm ヨコ182cm
ミラオーク 板巾 約11.4cm



HM-11039 (HM-16039)
リビート タテ125cm ヨコ182cm
ドライオーク 板巾 約11.4cm

ウッド

HM-11040~11063

標準価格 (税別) **3,150** 円/㎡ **5,740** 円/㎡

■ 1.8mm厚

■ 182cm巾

■ 1.6kg/㎡(重量)

■ 接着剤 一般工法：FL・AR

■ 機能



- 商品の製法上、品番により重量が異なります。
- 取扱上のご注意は必ずP.549をご確認ください。

2026年
まで継続
HM-11046
HM-11060



HM-11040 (HM-16040)
リビート タテ125cm ヨコ182cm
ドライオーク 板巾 約11.4cm



HM-11041 (HM-16041)
リビート タテ124.5cm ヨコ182cm
プリスクオーク 板巾 約5.1cm



HM-11042 (HM-16042)
リビート タテ121.2cm ヨコ182cm
エルトビーチ 板巾 約13cm



HM-11043 (HM-16043)
リビート タテ121.2cm ヨコ182cm
エルトビーチ 板巾 約13cm



HM-11044 (HM-16044)
リビート タテ125cm ヨコ182cm
ハードメイプル 板巾 約15.2cm



HM-11045 (HM-16045)
リビート タテ125cm ヨコ182cm
ハードメイプル 板巾 約15.2cm



HM-11046 (HM-16046)
リビート タテ125cm ヨコ182cm
ナチュラルオーク 板巾 約11.4cm



HM-11047 (HM-16047)
リビート タテ125cm ヨコ182cm
ナチュラルオーク 板巾 約11.4cm



HM-11048 (HM-16048)
リビート タテ91cm ヨコ182cm
スノームヒッコリー 板巾 約11.4cm



HM-11049 (HM-16049)
リビート タテ91cm ヨコ182cm
スノームヒッコリー 板巾 約11.4cm



HM-11050 (HM-16050)
リビート タテ125cm ヨコ182cm
シシリーウッド 板巾 約15.2cm



HM-11051 (HM-16051)
リビート タテ124cm ヨコ182cm
ミニマオーク 板巾 約12.1cm



HM-11052 (HM-16052)
リビート タテ124cm ヨコ182cm
ダスクオーク 板巾 約11.4cm



HM-11053 (HM-16053)
リビート タテ180cm ヨコ182cm
リラックスオーク 板巾 約15.2cm



HM-11054 (HM-16054)
リビート タテ180cm ヨコ182cm
リラックスオーク 板巾 約15.2cm



HM-11055 (HM-16055)
リビート タテ124cm ヨコ182cm
シャビーアッシュ 板巾 約13cm



HM-11056 (HM-16056)
リビート タテ124cm ヨコ182cm
シャビーアッシュ 板巾 約13cm



HM-11057 (HM-16057)
リビート タテ91cm ヨコ91cm
ペイントオーク 板巾 約11.4cm



HM-11058 (HM-16058)
リビート タテ121.2cm ヨコ182cm
タンザオーク 板巾 約10.1cm



HM-11059 (HM-16059)
リビート タテ121.2cm ヨコ182cm
タンザオーク 板巾 約10.1cm



HM-11060 (HM-16060)
リビート タテ91cm ヨコ182cm
ティネオ 板巾 約11.4cm



HM-11061 (HM-16061)
リビート タテ91cm ヨコ182cm
ティネオ 板巾 約11.4cm



HM-11062 (HM-16062)
リビート タテ124cm ヨコ91cm
クラブウッド 板巾 約11.4cm



HM-11063 (HM-16063)
リビート タテ124cm ヨコ91cm
クラブウッド 板巾 約11.4cm



HM-11042

ウッド/ストーン HM-11064~11093

標準価格 (税別) **3,150** 円/㎡ **5,740** 円/㎡

■ 1.8mm厚

■ 182cm巾

■ 1.6kg/㎡(重量)

■ 接着剤 一般工法：FL・AR

■ 機能



- HM-11084はリバース施工をおすすめします。
- HM-11088・11089は商品の製法上、消臭快適フロアと類似色でも見え方が異なります。
- 商品の製法上、品番により重量が異なります。
- 取扱上のご注意は必ずP.549をご確認ください。

2026年
まで継続
HM-11064
HM-11065
HM-11069
HM-11080
HM-11089



HM-11064 (HM-16064)
リビート タテ160cm ヨコ182cm
チーク 板巾約15.2cm
CMフロア CM-11240と類似色



HM-11065 (HM-16065)
リビート タテ160cm ヨコ182cm
チーク 板巾約15.2cm



HM-11066 (HM-16066)
リビート タテ160cm ヨコ182cm
チーク 板巾約15.2cm



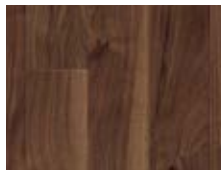
HM-11067 (HM-16067)
リビート タテ160cm ヨコ182cm
チーク 板巾約15.2cm
CMフロア CM-11241と類似色



HM-11068 (HM-16068)
リビート タテ125cm ヨコ182cm
ウォルナット 板巾約10.1cm
3.5mm厚 GM-11198と類似色



HM-11069 (HM-16069)
リビート タテ125cm ヨコ182cm
ウォルナット 板巾約10.1cm
3.5mm厚 GM-11199と類似色



HM-11070 (HM-16070)
リビート タテ125cm ヨコ182cm
ウォルナット 板巾約10.1cm



HM-11071 (HM-16071)
リビート タテ125cm ヨコ182cm
チェリー 板巾約11.4cm



HM-11072 (HM-16072)
リビート タテ125cm ヨコ182cm
チェリー 板巾約11.4cm



HM-11073 (HM-16073)
リビート タテ125cm ヨコ182cm
チェリー 板巾約11.4cm



HM-11074 (HM-16074)
リビート タテ124cm ヨコ180cm
オーク 板巾約7.5cm



HM-11075 (HM-16075)
リビート タテ124cm ヨコ180cm
オーク 板巾約7.5cm
CMフロア CM-11245と類似色



HM-11076 (HM-16076)
リビート タテ124cm ヨコ180cm
オーク 板巾約7.5cm



HM-11077 (HM-16077)
リビート タテ121.2cm ヨコ182cm
ビガーオーク 板巾約13cm



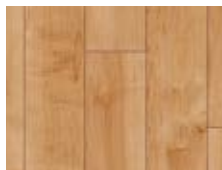
HM-11078 (HM-16078)
リビート タテ121.2cm ヨコ182cm
ビガーオーク 板巾約13cm



HM-11079 (HM-16079)
リビート タテ125cm ヨコ182cm
メイプル 板巾約10.1cm



HM-11080 (HM-16080)
リビート タテ125cm ヨコ182cm
メイプル 板巾約10.1cm



HM-11081 (HM-16081)
リビート タテ125cm ヨコ182cm
メイプル 板巾約10.1cm



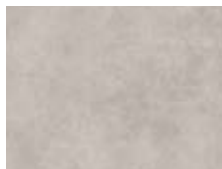
HM-11082 (HM-16082)
リビート タテ124cm ヨコ91cm
マホガニー 板巾約7.5cm



HM-11083 (HM-16083)
リビート タテ124cm ヨコ91cm
マホガニー 板巾約7.5cm



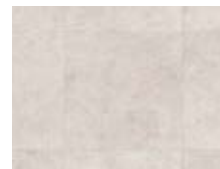
HM-11084 (HM-16084)
コルク
CMフロア CM-11248と類似色



HM-11086 (HM-16086)
リビート タテ91cm ヨコ182cm
シャビーモルタル 目地なし



HM-11087 (HM-16087)
リビート タテ91cm ヨコ182cm
シャビーモルタル 目地なし



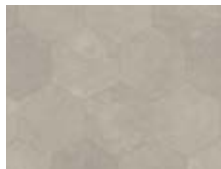
HM-11088 (HM-16088)
リビート タテ91cm ヨコ91cm
ペトンタイル 格子約30.3cm角
消臭快適 HW-11191と類似色



HM-11089 (HM-16089)
リビート タテ91cm ヨコ91cm
ペトンタイル 格子約30.3cm角
消臭快適 HW-11192と類似色



HM-11090 (HM-16090)
リビート タテ91cm ヨコ91cm
ハニカムコンク



HM-11091 (HM-16091)
リビート タテ91cm ヨコ91cm
ハニカムコンク



HM-11092 (HM-16092)
リビート タテ91cm ヨコ91cm
サンドストーンII 格子約22.7cm角



HM-11093 (HM-16093)
リビート タテ91cm ヨコ91cm
サンドストーンII 格子約22.7cm角

ストーン

HM-11094~11119

標準価格 (税別) **3,150** 円/m² **5,740** 円/m

■ 1.8mm厚

■ 182cm巾

■ 1.6kg/m(重量)

■ 接着剤 一般工法：FL・AR

■ 機能



- HM-11099・11100は色・柄の異なるタイルがミックスされたデザインです。
- HM-11104~11106は商品の特性上、光の乱反射によりジョイント部において同一ロットでも色が違って見える場合があります。
- 商品の製法上、品番により重量が異なります。
- 取扱上のご注意は必ずP.549をご確認ください。

2026年
まで継続
HM-11099
HM-11101
HM-11105
HM-11115



HM-11094 (HM-16094)
リピート タテ91cm ヨコ91cm
サンドストーンII 格子 約22.7cm角



HM-11095 (HM-16095)
リピート タテ125cm ヨコ182cm
カフェストーン 格子 約41.7×30.3cm角



HM-11096 (HM-16096)
リピート タテ125cm ヨコ182cm
カフェストーン 格子 約41.7×30.3cm角



HM-11097 (HM-16097)
リピート タテ91cm ヨコ182cm
グレインタイル 格子 約22.7cm角



HM-11098 (HM-16098)
リピート タテ91cm ヨコ182cm
グレインタイル 格子 約22.7cm角



HM-11099 (HM-16099)
リピート タテ91cm ヨコ91cm
アルペロタイル 格子 約10.1cm角



HM-11100 (HM-16100)
リピート タテ91cm ヨコ91cm
アルペロタイル 格子 約10.1cm角



HM-11101 (HM-16101)
リピート タテ124.8cm ヨコ182cm
スレーヌ 格子 約41.6×22.7cm角



HM-11102 (HM-16102)
リピート タテ124.8cm ヨコ182cm
スレーヌ 格子 約41.6×22.7cm角



HM-11103 (HM-16103)
リピート タテ93cm ヨコ182cm
ミンクテラコッタ 格子 約23.2×7.6cm角



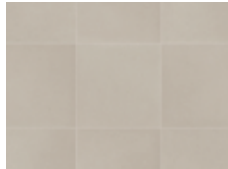
HM-11104 (HM-16104)
リピート タテ90cm ヨコ91cm
ラスティタイル 格子 約22.5×22.8cm角



HM-11105 (HM-16105)
リピート タテ90cm ヨコ91cm
ラスティタイル 格子 約22.5×22.8cm角



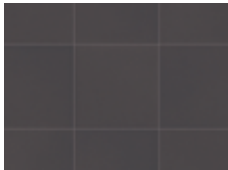
HM-11106 (HM-16106)
リピート タテ90cm ヨコ91cm
ラスティタイル 格子 約22.5×22.8cm角



HM-11107 (HM-16107)
リピート タテ90cm ヨコ182cm
カルムタイル 格子 約22.5×22.8cm角



HM-11108 (HM-16108)
リピート タテ90cm ヨコ182cm
カルムタイル 格子 約22.5×22.8cm角



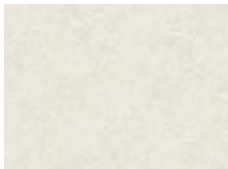
HM-11109 (HM-16109)
リピート タテ90cm ヨコ182cm
カルムタイル 格子 約22.5×22.8cm角



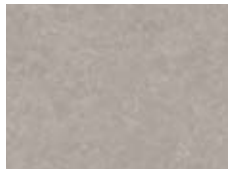
HM-11110 (HM-16110)
リピート タテ91cm ヨコ91cm
コレマンディーナ 格子 約30.3cm角



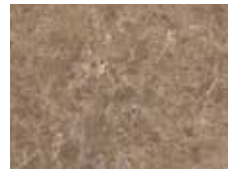
HM-11111 (HM-16111)
リピート タテ91cm ヨコ91cm
コレマンディーナ 格子 約30.3cm角



HM-11112 (HM-16112)
リピート タテ60.6cm ヨコ182cm
エンペラドール 目地なし
3.5mm厚 GM-11202と類似色



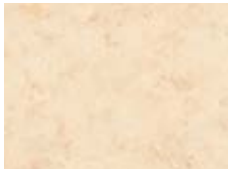
HM-11113 (HM-16113)
リピート タテ60.6cm ヨコ182cm
エンペラドール 目地なし
3.5mm厚 GM-11203と類似色



HM-11114 (HM-16114)
リピート タテ60.6cm ヨコ182cm
エンペラドール 目地なし



HM-11115 (HM-16115)
リピート タテ90cm ヨコ90cm
オニックス 目地なし
遮音フロア LM-11208と類似色



HM-11116 (HM-16116)
リピート タテ90cm ヨコ90cm
オニックス 目地なし
遮音フロア LM-11209と類似色



HM-11117 (HM-16117)
リピート タテ90cm ヨコ90cm
大理石 目地なし



HM-11118 (HM-16118)
リピート タテ90cm ヨコ90cm
大理石 目地なし



HM-11119 (HM-16119)
リピート タテ90cm ヨコ90cm
大理石 目地なし

ストーン/プレーン&パターン HM-11120~11151

標準価格 (税別) **3,150** 円/㎡ **5,740** 円/㎡

■ 1.8mm厚

■ 182cm巾

■ 180cm巾 (HM-11122・11131)

■ 1.6kg/㎡(重量)

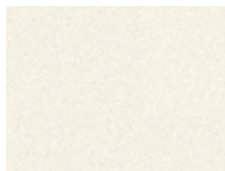
■ 接着剤 一般工法：FL・AR

■ 機能

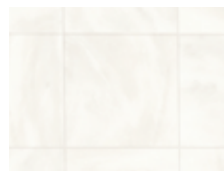


- HM-11120・11131はリバース施工をおすすめします。
- HM-11136は多色使いのタイル柄です。
- HM-11137は色・柄の異なるタイルがミックスされたデザインです。
- HM-11138は黒いタイルがアクセントのデザインです。
- HM-11139はグリーンがアクセントのタイル柄です。
- HM-11142はタイルごとに色の濃淡をつけ目地すれをリアルに表現したアンティーク調のタイル柄です。
- HM-11145・11146は商品の特性上、光の乱反射によりジョイント部において同一ロットでも色が違って見える場合があります。
- 商品の製法上、品番により重量が異なります。
- 取扱上のご注意は必ずP.549をご確認ください。

2026年
まで継続
HM-11122
HM-11125



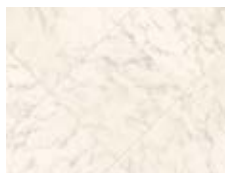
HM-11120 (HM-16120)
タンス 目地なし



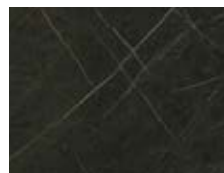
HM-11121 (HM-16121)
リピート タテ91cm ヨコ182cm
ルチコーン 格子 約30.3cm角



HM-11122 (HM-16122)
リピート タテ90cm ヨコ90cm
ピアノコ 格子 約30cm角



HM-11123 (HM-16123)
リピート タテ90cm ヨコ90cm
ピアノコ ハイアス格子 約21.2cm角



HM-11124 (HM-16124)
リピート タテ125cm ヨコ182cm
ネロマルキーナ 目地なし



HM-11125 (HM-16125)
リピート タテ90cm ヨコ90cm
ライムストーン 格子 約22.5cm角



HM-11126 (HM-16126)
リピート タテ90cm ヨコ90cm
ライムストーン 格子 約22.5cm角



HM-11127 (HM-16127)
リピート タテ90cm ヨコ91cm
モザイク 格子 約1.8cm角



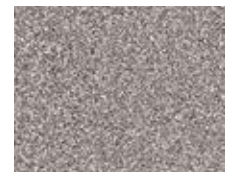
HM-11128 (HM-16128)
リピート タテ90cm ヨコ91cm
モザイク 格子 約1.8cm角



HM-11129 (HM-16129)
リピート タテ90cm ヨコ91cm
モザイク 格子 約1.8cm角



HM-11130 (HM-16130)
リピート タテ90cm ヨコ180cm
テラコッタ 格子 約15cm角



HM-11131 (HM-16131)
ミカゲ 目地なし



HM-11136 (HM-16136)
リピート タテ124cm ヨコ182cm
マーリ 格子 約31×20.2cm角



HM-11137 (HM-16137)
リピート タテ124cm ヨコ182cm
ピイス



HM-11138 (HM-16138)
リピート タテ61cm ヨコ30.3cm
ヘキサフルール



HM-11139 (HM-16139)
リピート タテ91cm ヨコ91cm
カッパータイル 格子 約10.1cm角



HM-11140 (HM-16140)
リピート タテ46.5cm ヨコ91cm
モロッカンタイル



HM-11141 (HM-16141)
リピート タテ46.5cm ヨコ91cm
モロッカンタイル



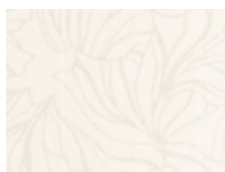
HM-11142 (HM-16142)
リピート タテ91cm ヨコ182cm
フレンチアンティークタイル 格子 約22.7cm角



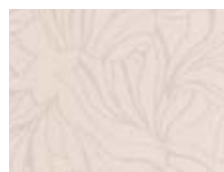
HM-11143 (HM-16143)
リピート タテ93cm ヨコ91cm
カラーリタイル



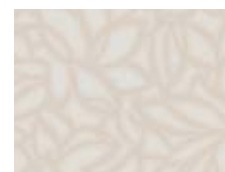
HM-11144 (HM-16144)
リピート タテ93cm ヨコ91cm
カラーリタイル



HM-11145 (HM-16145)
リピート タテ21.4cm ヨコ45.5cm
コールフローラ



HM-11146 (HM-16146)
リピート タテ21.4cm ヨコ45.5cm
コールフローラ



HM-11147 (HM-16147)
リピート タテ31cm ヨコ36.4cm
グレートフローラ



HM-11148 (HM-16148)
リピート タテ31cm ヨコ36.4cm
グレートフローラ



HM-11149 (HM-16149)
リピート タテ60cm ヨコ91cm
ファブリ



HM-11150 (HM-16150)
リピート タテ60cm ヨコ91cm
ファブリ



HM-11151 (HM-16151)
リピート タテ60cm ヨコ91cm
ファブリ

プレーン&パターン HM-11152~11182

標準価格 (税別) **3,150** 円/m² **5,740** 円/m

- 1.8mm厚
- 182cm巾
- 180cm巾(HM-11178・11179)
- 1.6kg/m(重量)
- 接着剤 一般工法：FL・AR

■ 機能





耐水垂れ染み 抗菌 さらっと仕上げ

- HM-11152~11155・11159~11182はリバー施工をおすすめします。
- HM-11176・11177は商品の製法上、消臭快適フロアと類似色でも見え方が異なります。
- 商品の製法上、品番により重量が異なります。
- 取扱上のご注意は必ずP.549をご確認ください。

2026年
まで継続
HM-11152
HM-11154
HM-11180
HM-11181



HM-11152 (HM-16152)
ソフィア



HM-11153 (HM-16153)
ソフィア



HM-11154 (HM-16154)
ソフィア



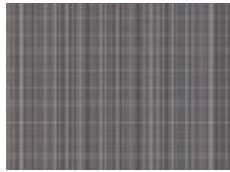
HM-11155 (HM-16155)
ソフィア



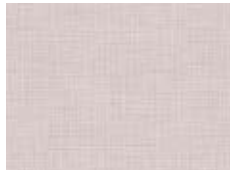
HM-11156 (HM-16156)
リピート タテ5cm ヨコ30.3cm
ストライプチェック



HM-11157 (HM-16157)
リピート タテ5cm ヨコ30.3cm
ストライプチェック



HM-11158 (HM-16158)
リピート タテ5cm ヨコ30.3cm
ストライプチェック



HM-11159 (HM-16159)
サイズル



HM-11160 (HM-16160)
サイズル



HM-11161 (HM-16161)
サイズル



HM-11162 (HM-16162)
サーラモルタル
CMフロア CM-11278と類似色



HM-11163 (HM-16163)
サーラモルタル



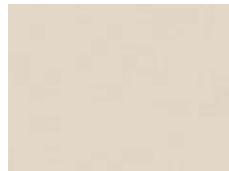
HM-11164 (HM-16164)
サーラモルタル



HM-11165 (HM-16165)
サーラモルタル
CMフロア CM-11279と類似色



HM-11166 (HM-16166)
サーラモルタル



HM-11167 (HM-16167)
キアラ



HM-11168 (HM-16168)
キアラ



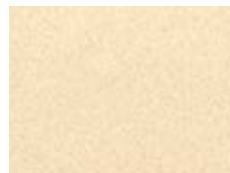
HM-11169 (HM-16169)
キアラ



HM-11170 (HM-16170)
ミラーナ



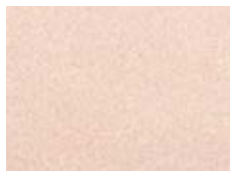
HM-11171 (HM-16171)
ミラーナ



HM-11172 (HM-16172)
ミラーナ



HM-11173 (HM-16173)
ミラーナ



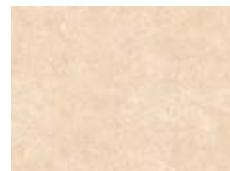
HM-11174 (HM-16174)
ミラーナ



HM-11175 (HM-16175)
ミラーナ



HM-11176 (HM-16176)
イレネ
消臭快適 HW-11193と類似色



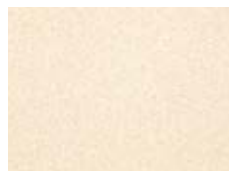
HM-11177 (HM-16177)
イレネ
消臭快適 HW-11194と類似色



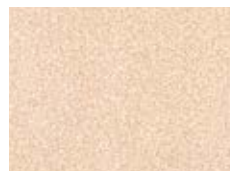
HM-11178 (HM-16178)
ラウラ



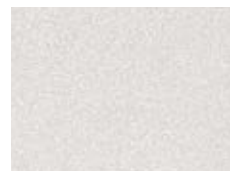
HM-11179 (HM-16179)
ラウラ



HM-11180 (HM-16180)
シエロ
2m巾 XM-11213と類似色



HM-11181 (HM-16181)
シエロ



HM-11182 (HM-16182)
シエロ

消臭快適フロア

気になるニオイを軽減します。 **ペット対応**

標準価格 (税別) **4,200** 円/㎡ **7,650** 円/㎡

- 2.3mm厚
- 182cm巾
- 1.9kg/㎡(重量)
- 接着剤 一般工法：FL・AR
- 機能
 - 耐次亜塩素酸
 - 消臭
 - 抗菌
 - ざらっと仕上げ

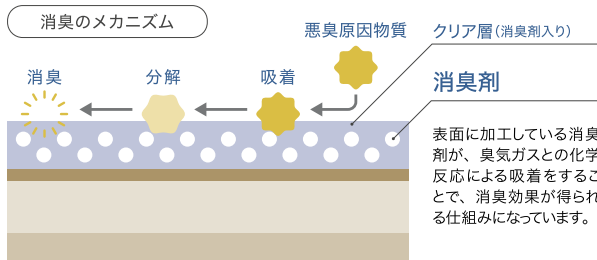
- 商品の製法上、1.8mm厚と類似色でも見え方が異なります。
- HW-11193・11194はリバース施工をおすすめします。
- 取扱上のご注意は必ずP.549をご確認ください。



HW-11190

機能1 消臭機能つき

気になるニオイの成分を強力に吸着します。消臭剤が表層に練りこんであり、消臭性能が長持ちします。



● 消臭剤の安全性

加工剤の安全性は「SEK基準(一般社団法人 繊維評価技術協議会)」に準じて、経口毒性・変異原性・皮膚刺激性をテストし、「SEK基準」を上回る安全性が確認されています。



HW-11186 2.3mm厚 182cm巾
リビート タテ91cm ヨコ182cm
キャラメイプル 板巾約11.4cm
1.8mm厚 HM-11030と類似色

HW-11187 2.3mm厚 182cm巾
リビート タテ91cm ヨコ182cm
キャラメイプル 板巾約11.4cm
1.8mm厚 HM-11031と類似色

HW-11188 2.3mm厚 182cm巾
リビート タテ91cm ヨコ182cm
キャラメイプル 板巾約11.4cm
1.8mm厚 HM-11032と類似色

HW-11189 2.3mm厚 182cm巾
リビート タテ121.2cm ヨコ182cm
カーポオーク 板巾約15.2cm

HW-11190 2.3mm厚 182cm巾
リビート タテ121.2cm ヨコ182cm
カーポオーク 板巾約15.2cm

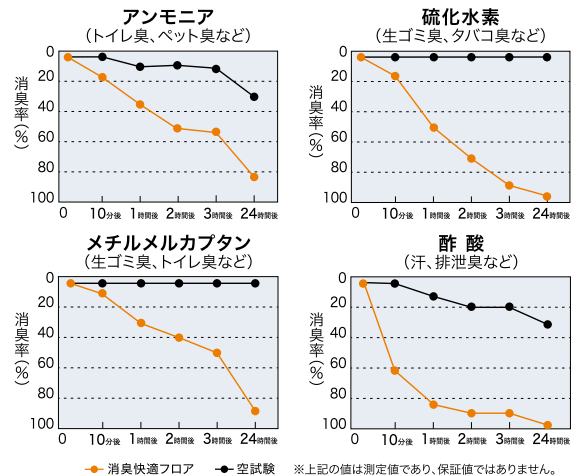
HW-11191 2.3mm厚 182cm巾
リビート タテ91cm ヨコ91cm
ベントニール 格子約30.3cm角
1.8mm厚 HM-11088と類似色

HW-11192 2.3mm厚 182cm巾
リビート タテ121.2cm ヨコ91cm
ベントニール 格子約30.3cm角
1.8mm厚 HM-11089と類似色

HW-11193 2.3mm厚 182cm巾
イレーネ
1.8mm厚 HM-11176と類似色

HW-11194 2.3mm厚 182cm巾
イレーネ
1.8mm厚 HM-11177と類似色

消臭試験



試験方法

- 210mm×160mmにカットしたサンプル2枚を裏面同士で貼り合わせて端面をアルミテープでシールして検体とした(消臭有効面積=600cm²)。
- 試験袋に検体1枚を入れ、空気3ℓと試験ガスを注入し、所定の初期濃度とした。
- 10分、1時間、2時間、3時間、24時間後にガス濃度を検知管で測定した。
- サンプルを用いずに同様の評価を行い空試験とした。

機能2 キズがつきにくい

一般のクッションフロアよりも表面層を厚くしてありますので、ペットの爪によるひっかきキズなどがつきにくくなっています。

耐キズつき性試験



試験方法

200gの重りをつけた先端のとがった鉄板を、角度60°に取り付けた試験片に高さを変えて落下させ、キズのつき具合を確認した。

機能3 すべりにくい

消臭快適フロアはフローリングに比べてすべりにくく、適度なクッション性がペットの足や関節への負担を軽減します。

すべり試験

商品名	ペットすべり(C.S.R・D)
消臭快適フロア (2.3mm厚)	0.414
クッションフロア (1.8mm厚)	0.354
フローリング	0.214

※上記の値は測定値であり、保証値ではありません。
【数値の判断基準】すべり抵抗指数(C.S.R・D)が大きいほど、すべりにくいことを表しています。

試験方法

東京工業大学の小野研究室が人間の滑りを測定する目的で開発した携帯型滑り試験機(ONO-PPSM)を使用して、犬の肉球のやわらかさを模擬した発泡ゴムシートに毛の影響を模擬した麻織物をかぶせた滑り片に、荷重5kgfを載せ、斜め上18°の方向に引っ張った時に得られる最大引張り荷重を測定します。その値を載荷重量5kgfで除した値(C.S.R・D)を犬の滑り抵抗の評価指数としています。

3.5mm厚フロア

転倒時の衝撃を緩和し安全性を高めます。

標準価格
(税別) **4,250** 円/m² **7,740** 円/m

■ 3.5mm厚

■ 182cm巾

■ 2.9kg/m(重量)

■ 接着剤 一般工法：FL・AR

■ 機能



- 商品の製法上、品番により重量が異なります。
- 取扱上のご注意は必ずP.549をご確認ください。



GM-11195 3.5mm厚 182cm巾
リビート タテ125cm ヨコ182cm
ミラオーク 板巾 約11.4cm
1.8mm厚 HM-11034と類似色



GM-11196 3.5mm厚 182cm巾
リビート タテ125cm ヨコ182cm
ミラオーク 板巾 約11.4cm
1.8mm厚 HM-11036と類似色



GM-11197 3.5mm厚 182cm巾
リビート タテ125cm ヨコ182cm
ミラオーク 板巾 約11.4cm
1.8mm厚 HM-11037と類似色



GM-11198 3.5mm厚 182cm巾
リビート タテ125cm ヨコ182cm
ウォルナット 板巾 約10.1cm
1.8mm厚 HM-11068と類似色



GM-11199 3.5mm厚 182cm巾
リビート タテ125cm ヨコ182cm
ウォルナット 板巾 約10.1cm
1.8mm厚 HM-11069と類似色



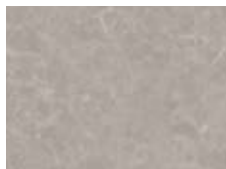
GM-11200 3.5mm厚 182cm巾
リビート タテ125cm ヨコ182cm
チェスナット 板巾 約11.4cm
1.8mm厚 HM-11013と類似色



GM-11201 3.5mm厚 182cm巾
リビート タテ125cm ヨコ182cm
チェスナット 板巾 約11.4cm
1.8mm厚 HM-11014と類似色



GM-11202 3.5mm厚 182cm巾
リビート タテ60.6cm ヨコ182cm
エンペラドール
1.8mm厚 HM-11112と類似色



GM-11203 3.5mm厚 182cm巾
リビート タテ60.6cm ヨコ182cm
エンペラドール
1.8mm厚 HM-11113と類似色

衝撃吸収性

JIS A 6519 に準拠

床材	総厚 (mm)	床に衝突した時の加速度							
		衝撃吸収性に優れる ←							
		G (※参照)	0	90	100	110	120	130	140
3.5mm厚フロア	3.5	98 (960)							
複合フローリング	12.0	135 (1323)							
クッションフロア	1.8	126 (1235)							

※上記の値は測定値であり、保証値ではありません。

※G値の()内の数値は2018年に改正されたJIS A 6519に基づき、硬さ(Gs)の単位を9.8m/s²に換算した値です。

【数値の判断基準】

床材の衝撃吸収性はG値(衝突時の衝撃加速度)で表され、この値が小さいほど衝撃が小さく、衝撃吸収性が良い目安となります。

遮音フロア L-45

気になる生活音を和らげます。

標準価格 (税別) **5,500** 円/㎡ **10,010** 円/㎡

■ 4.5mm厚

■ 182cm巾

■ 2.0kg/㎡(重量)

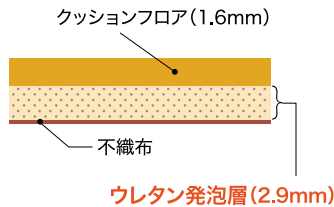
■ 接着剤 一般工法：FL・PC-2 耐湿工法：WPX

■ 機能



- 台車などの移動が頻繁な場所では、車輪の走行跡が残ることがあります。
- 重量物を長時間置くとへこみ跡が残ってしまいますので、あらかじめ当て板をしてください。
- 経時によりウレタン発泡層が黄変する場合がありますが、品質には影響ありません。
- 取扱上のご注意は必ずP.549をご確認ください。

断面図



遮音性

2.9mm厚のウレタン発泡層が音の伝わりを軽減します。

床材	総厚(mm)	L値
遮音フロア	4.5	45
カーペットタイル	6.5	55
クッションフロア	1.8	70

※上記の値は測定値であり、保証値ではありません。

■ L値と住宅における生活実感との対応例

	椅子の移動音物の落下音など(軽量床衝撃音LL)	人の走り回り、飛び跳ねなど(重量床衝撃音LH)	生活実感
L-40	ほとんど聞こえない	遠くからかすかに聞こえる	上階でかすかに物音がする
L-45	小さく聞こえる	聞こえるが気にならない	スプーンを落とすとかすかに聞こえる
L-50	聞こえる	小さく聞こえる	椅子を引きずる音は聞こえる

参照：「建築物の遮音性能基準と設計指針」日本建築学会編

衝撃吸収性

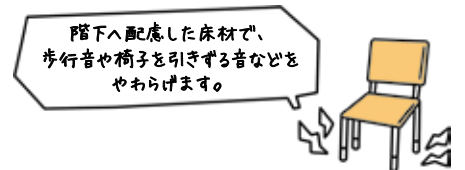
JIS A 6519 に準拠

床材	総厚(mm)	床に衝突した時の加速度	
		衝撃吸収性に優れる ←	G
遮音フロア	4.5	101(990)	90
複合フローリング	12.0	135(1323)	100
クッションフロア	1.8	126(1235)	110

※上記の値は測定値であり、保証値ではありません。
※G値の()内の数値は2018年に改正されたJIS A 6519に基づき、硬さ(Gs)の単位を9.8m/s²に換算した値です。

【数値の判断基準】

床材の衝撃吸収性はG値(衝突時の衝撃加速度)で表され、この値が小さいほど衝撃が小さく、衝撃吸収性が良い目安となります。



2m巾フロア

メーターモジュール対応

標準価格 (税別) **3,150** 円/㎡ **6,300** 円/㎡

■ 1.8mm厚

■ 200cm巾

■ 1.8kg/㎡(重量)

■ 接着剤 一般工法：FL・AR

■ 機能



- XM-11213はリパース施工をおすすめします。
- 取扱上のご注意は必ずP.549をご確認ください。



LM-11204 4.5mm厚 182cm巾
リビート タテ125cm ヨコ182cm
ミラオーク 板巾 約11.4cm
1.8mm厚 HM-11033と類似色



LM-11205 4.5mm厚 182cm巾
リビート タテ125cm ヨコ182cm
ミラオーク 板巾 約11.4cm
1.8mm厚 HM-11034と類似色



LM-11206 4.5mm厚 182cm巾
リビート タテ125cm ヨコ182cm
ミラオーク 板巾 約11.4cm
1.8mm厚 HM-11035と類似色



LM-11207 4.5mm厚 182cm巾
リビート タテ125cm ヨコ182cm
ミラオーク 板巾 約11.4cm
1.8mm厚 HM-11037と類似色



LM-11208 4.5mm厚 182cm巾
リビート タテ90cm ヨコ90cm
オニックス
1.8mm厚 HM-11115と類似色



LM-11209 4.5mm厚 182cm巾
リビート タテ90cm ヨコ90cm
オニックス
1.8mm厚 HM-11116と類似色



LM-11207 4.5mm厚 182cm巾
リビート タテ125cm ヨコ182cm
ミラオーク 板巾 約11.4cm
1.8mm厚 HM-11037と類似色



LM-11208 4.5mm厚 182cm巾
リビート タテ90cm ヨコ90cm
オニックス
1.8mm厚 HM-11115と類似色



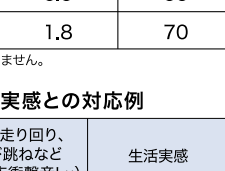
LM-11209 4.5mm厚 182cm巾
リビート タテ90cm ヨコ90cm
オニックス
1.8mm厚 HM-11116と類似色



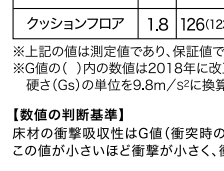
XM-11210 1.8mm厚 200cm巾
リビート タテ124cm ヨコ200cm
マホガニー 板巾 約7.7cm



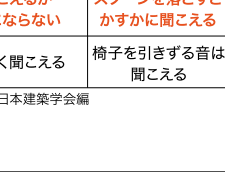
XM-11211 1.8mm厚 200cm巾
リビート タテ124cm ヨコ200cm
マホガニー 板巾 約7.7cm



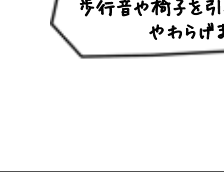
XM-11212 1.8mm厚 200cm巾
リビート タテ124cm ヨコ200cm
オーク 板巾 約6cm



XM-11213 1.8mm厚 200cm巾
シエロ
182cm巾 HM-11180と類似色



XM-11212 1.8mm厚 200cm巾
リビート タテ124cm ヨコ200cm
オーク 板巾 約6cm



XM-11213 1.8mm厚 200cm巾
シエロ
182cm巾 HM-11180と類似色



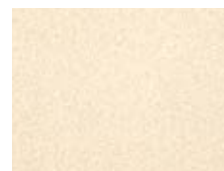
XM-11210 1.8mm厚 200cm巾
リビート タテ124cm ヨコ200cm
マホガニー 板巾 約7.7cm



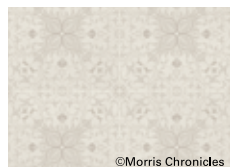
XM-11211 1.8mm厚 200cm巾
リビート タテ124cm ヨコ200cm
マホガニー 板巾 約7.7cm



XM-11212 1.8mm厚 200cm巾
リビート タテ124cm ヨコ200cm
オーク 板巾 約6cm



XM-11213 1.8mm厚 200cm巾
シエロ
182cm巾 HM-11180と類似色



CM-11216 2.3mm厚 182cm巾
リピート タテ60cm ヨコ60.7cm
ネットシーリング 格子 約30×30.3cm角



CM-11217 2.3mm厚 182cm巾
リピート タテ60cm ヨコ60.7cm
ネットシーリング 格子 約30×30.3cm角



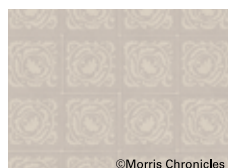
CM-11218 2.3mm厚 182cm巾
リピート タテ91cm ヨコ182cm
オークパーケット 格子 約45.5cm角



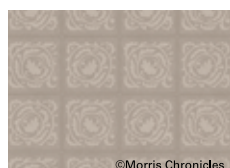
CM-11219 2.3mm厚 182cm巾
リピート タテ91cm ヨコ182cm
ノスタルオーク 板巾 ランダム



CM-11220 2.3mm厚 182cm巾
リピート タテ91cm ヨコ182cm
ノスタルオーク 板巾 ランダム



CM-11221 2.3mm厚 182cm巾
リピート タテ60.6cm ヨコ60.6cm
ビュアスクロール 格子 約15.2cm角



CM-11222 2.3mm厚 182cm巾
リピート タテ60.6cm ヨコ60.6cm
ビュアスクロール 格子 約15.2cm角



CM-11223 2.3mm厚 182cm巾
リピート タテ125cm ヨコ182cm
レポートチーク 板巾 約15.2cm



CM-11224 2.3mm厚 182cm巾
リピート タテ125cm ヨコ182cm
レポートチーク 板巾 約15.2cm



CM-11225 2.3mm厚 182cm巾
リピート タテ91cm ヨコ182cm
アルカイクオークパーケット 格子 約22.8cm角



CM-11226 2.3mm厚 182cm巾
リピート タテ91cm ヨコ182cm
アルカイクオークパーケット 格子 約22.8cm角



CM-11227 2.3mm厚 182cm巾
リピート タテ125cm ヨコ182cm
ワイルドヘリン 板巾 約8.8cm



CM-11228 2.5mm厚 200cm巾
リピート タテ150cm ヨコ200cm
リアルワイドオーク 板巾 約25cm



CM-11229 2.6mm厚 200cm巾
リピート タテ120cm ヨコ200cm
ペイントウッド 板巾 約14.3cm



CM-11230 2.6mm厚 200cm巾
リピート タテ100cm ヨコ200cm
カラーパーケット



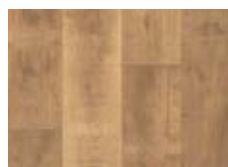
CM-11231 2.3mm厚 182cm巾
リピート タテ125cm ヨコ182cm
ジオメトリーク



CM-11232 2.3mm厚 182cm巾
リピート タテ125cm ヨコ182cm
カントリーク 板巾 約15.2cm



CM-11233 2.3mm厚 182cm巾
リピート タテ124cm ヨコ182cm
ブランシェウッド 板巾 約22.7cm



CM-11234 2.3mm厚 182cm巾
リピート タテ124cm ヨコ182cm
ステインオーク 板巾 約15.2cm



CM-11235 2.6mm厚 200cm巾
リピート タテ100cm ヨコ200cm
ラフソーン 板巾 約16.7cm



CM-11236 2.3mm厚 182cm巾
リピート タテ93cm ヨコ180cm
アンティークメイプル 板巾 約6cm



CM-11237 2.3mm厚 182cm巾
リピート タテ124cm ヨコ182cm
ウェスタンハイン 板巾 約8.3cm

CM-11216~11227 CM-11231~11234 CM-11236・11237

標準価格 (税別) **4,250** 円/m² **7,740** 円/m

■ 2.3mm厚

■ 182cm巾

■ 2.2kg/m(重量)

■ 接着剤 一般工法：FL・AR

■ 機能



- 商品の特性上、目地が正確に合わない場合がありますのでお含みおください。
- CM-11232は文字が刻印されたデザインです。
- 商品の製法上、品番により重量が異なります。
- 取扱上のご注意は必ずP.549をご確認ください。

CM-11228・11229

標準価格 (税別) **4,500** 円/m² **9,000** 円/m

■ 2.5mm厚

MADE IN BELGIUM

■ 200cm巾

■ 3.1kg/m(重量)

■ 接着剤 一般工法：E-1・PC-2 耐湿工法：WPX

■ 機能



- 商品の特性上、目地が正確に合わない場合がありますのでお含みおください。
- CM-11228はステップ柄合わせをしてください。
- 取扱上のご注意は必ずP.549をご確認ください。

CM-11230・11235

標準価格 (税別) **4,500** 円/m² **9,000** 円/m

■ 2.6mm厚

MADE IN LUXEMBOURG

■ 200cm巾

■ 3.2kg/m(重量)

■ 接着剤 一般工法：E-1・PC-2 耐湿工法：WPX

■ 機能



- 商品の特性上、目地が正確に合わない場合がありますのでお含みおください。
- 取扱上のご注意は必ずP.549をご確認ください。

CM-11238~11259

標準価格 (税別) **4,250** 円/㎡ **7,740** 円/㎡

■ 2.3mm厚

■ 182cm巾

■ 180cm巾(CM-11258)

■ 2.2kg/㎡(重量)

■ 接着剤 一般工法：FL・AR

■ 機能



- 商品の特性上、目地が正確に合わない場合がありますのでお含みおさください。
- CM-11248はリバース施工をおすすめします。
- 商品の製法上、品番により重量が異なります。
- 取扱上のご注意は必ずP.549をご確認ください。

CM-11260・11261

標準価格 (税別) **4,500** 円/㎡ **9,000** 円/㎡

■ 2.6mm厚

MADE IN LUXEMBOURG

■ 200cm巾

■ 3.2kg/㎡(重量)

■ 接着剤 一般工法：E-1・PC-2 耐湿工法：WPX

■ 機能



- 商品の特性上、目地が正確に合わない場合がありますのでお含みおさください。
- CM-11260はリバース施工をおすすめします。
- 取扱上のご注意は必ずP.549をご確認ください。



CM-11238 2.3mm厚 182cm巾
リビート タテ124cm ヨコ182cm
メイプル 板巾 約12.1cm



CM-11239 2.3mm厚 182cm巾
リビート タテ124cm ヨコ182cm
アカシア 板巾 約10.2cm



CM-11240 2.3mm厚 182cm巾
リビート タテ160cm ヨコ182cm
チーク 板巾 約15.2cm
1.8mm厚 HM-11064と類似色



CM-11241 2.3mm厚 182cm巾
リビート タテ160cm ヨコ182cm
チーク 板巾 約15.2cm
1.8mm厚 HM-11067と類似色



CM-11242 2.3mm厚 182cm巾
リビート タテ124cm ヨコ90cm
チェリー 板巾 約7.5cm



CM-11243 2.3mm厚 182cm巾
リビート タテ124cm ヨコ90cm
チェリー 板巾 約7.5cm



CM-11244 2.3mm厚 182cm巾
リビート タテ90cm ヨコ90cm
アッシュ 板巾 約7.5cm



CM-11245 2.3mm厚 182cm巾
リビート タテ124cm ヨコ180cm
オーク 板巾 約7.5cm
1.8mm厚 HM-11075と類似色



CM-11246 2.3mm厚 182cm巾
リビート タテ124cm ヨコ180cm
オーク 板巾 約7.5cm



CM-11247 2.3mm厚 182cm巾
リビート タテ125cm ヨコ182cm
つみき



CM-11248 2.3mm厚 182cm巾
コルク
1.8mm厚 HM-11084と類似色



CM-11249 2.3mm厚 182cm巾
リビート タテ125cm ヨコ182cm
イロトドリ



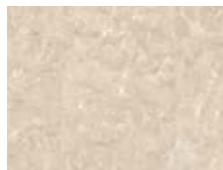
CM-11250 2.3mm厚 182cm巾
リビート タテ45cm ヨコ45.5cm
ランダムタイル



CM-11251 2.3mm厚 182cm巾
リビート タテ45cm ヨコ45.5cm
ランダムタイル



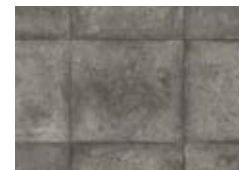
CM-11252 2.3mm厚 182cm巾
リビート タテ91cm ヨコ182cm
クレマブロック 格子 約45.5cm角



CM-11253 2.3mm厚 182cm巾
リビート タテ91cm ヨコ182cm
クレマブロック 格子 約45.5cm角



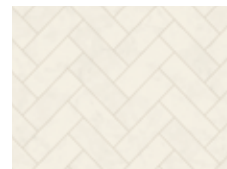
CM-11254 2.3mm厚 182cm巾
リビート タテ123.3cm ヨコ182cm
ディムモルタル 格子 約41.1×45.5cm角



CM-11255 2.3mm厚 182cm巾
リビート タテ123.3cm ヨコ182cm
ディムモルタル 格子 約41.1×45.5cm角



CM-11256 2.3mm厚 182cm巾
リビート タテ91cm ヨコ91cm
リアークローム



CM-11257 2.3mm厚 182cm巾
リビート タテ91cm ヨコ182cm
ピアンコヘリン



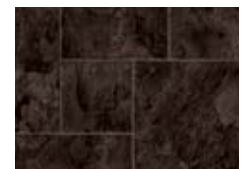
CM-11258 2.3mm厚 180cm巾
リビート タテ90cm ヨコ90cm
ピアンコ 格子 約30cm角



CM-11259 2.3mm厚 182cm巾
リビート タテ91cm ヨコ91cm
ブラックマーブル 格子 約30.3cm角



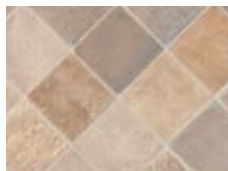
CM-11260 2.6mm厚 200cm巾
コンクリート



CM-11261 2.6mm厚 200cm巾
リビート タテ100cm ヨコ200cm
ブラックスレート



CM-11247



CM-11262 2.6mm厚 [200cm巾]
リビート タテ100cm ヨコ200cm
ナチュラルタイル ハイアス格子約17.7cm角



CM-11263 2.3mm厚 182cm巾
リビート タテ91cm ヨコ91cm
オールドマーブル 格子約30.3cm角



CM-11264 2.3mm厚 182cm巾
リビート タテ91cm ヨコ91cm
アンティークタイル 格子約11.3cm角



CM-11265 2.5mm厚 [200cm巾]
リビート タテ100cm ヨコ200cm
フラッグストーン



CM-11266 2.3mm厚 182cm巾
リビート タテ90cm ヨコ90cm
石英岩



CM-11267 2.3mm厚 182cm巾
リビート タテ90cm ヨコ90cm
テラコッタ



CM-11268 2.5mm厚 [200cm巾]
リビート タテ100cm ヨコ200cm
アンティーク



CM-11269 2.5mm厚 [200cm巾]
リビート タテ100cm ヨコ200cm
アンティーク



CM-11270 2.3mm厚 182cm巾
リビート タテ123.2cm ヨコ182cm
レインフォレスト 格子約61.6×22.7cm角



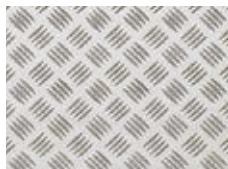
CM-11271 2.3mm厚 182cm巾
リビート タテ91cm ヨコ182cm
クロガシミ 格子約45.5cm角



CM-11272 2.3mm厚 182cm巾
ミカゲ



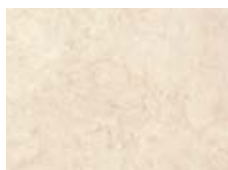
CM-11273 2.3mm厚 182cm巾
ミカゲ



CM-11274 2.5mm厚 [200cm巾]
リビート タテ10cm ヨコ10cm
チェッカープレートII



CM-11275 2.3mm厚 182cm巾
リビート タテ89.5cm ヨコ90cm
カーベット



CM-11276 2.3mm厚 182cm巾
リビート タテ90cm ヨコ90cm
ポテチーノ



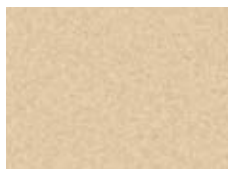
CM-11277 2.3mm厚 182cm巾
リビート タテ90cm ヨコ90cm
ポテチーノ



CM-11278 2.3mm厚 182cm巾
サーラモルタル
1.8mm厚 HM-11162と類似色



CM-11279 2.3mm厚 182cm巾
サーラモルタル
1.8mm厚 HM-11165と類似色



CM-11280 2.3mm厚 180cm巾
ラウラ



CM-11281 2.3mm厚 180cm巾
ラウラ

CM-11262

標準価格 (税別) **4,500** 円/m² **9,000** 円/m

■ 2.6mm厚 MADE IN LUXEMBOURG

■ 200cm巾

■ 3.2kg/m(重量)

■ 接着剤 一般工法：E-1・PC-2 耐湿工法：WPX

■ 機能



耐次亜塩素酸 さらっと仕上げ

- 商品の特性上、目地が正確に合わない場合がありますのでお含みおきください。
- 取扱上のご注意は必ずP.549をご確認ください。

CM-11263・11264・11266・11267 CM-11270~11273 CM-11275~11281

標準価格 (税別) **4,250** 円/m² **7,740** 円/m

■ 2.3mm厚

■ 182cm巾

■ 180cm巾(CM-11280・CM-11281)

■ 2.2kg/m(重量)

■ 接着剤 一般工法：FL・AR

■ 機能



耐次亜塩素酸 抗菌 さらっと仕上げ

- 商品の特性上、目地が正確に合わない場合がありますのでお含みおきください。
- CM-11272・11273・11278~11281はリバース施工をおすすめします。
- 商品の製法上、品番により重量が異なります。
- 取扱上のご注意は必ずP.549をご確認ください。

CM-11265・11268・11269・11274

標準価格 (税別) **4,500** 円/m² **9,000** 円/m

■ 2.5mm厚 MADE IN BELGIUM

■ 200cm巾

■ 3.1kg/m(重量)

■ 接着剤 一般工法：E-1・PC-2 耐湿工法：WPX

■ 機能



耐次亜塩素酸 さらっと仕上げ

- 商品の特性上、目地が正確に合わない場合がありますのでお含みおきください。
- CM-11274のジョイントはパーフェクトシームで液溶接してください。
- 取扱上のご注意は必ずP.549をご確認ください。

コルクタイル

人に地球にやさしい天然素材です。

サンゲツのコルクタイルはすべて、ホルムアルデヒド発散量が最も少ない等級F☆☆☆☆の国土交通大臣認定を取得しています。

オイル仕上げ

自然な感触でベタつきません。

標準価格 (税別) **9,600** 円/㎡ **864** 円/枚

■ 4mm厚 MADE IN PORTUGAL

■ 30cm角 枚売可

■ 20.0kg/ケース(重量)

■ 接着剤 一般工法: SD(両面塗布)・KE-2(下地のみ塗布)

- 接着剤塗布後、鉄ローラーで十分圧着してください。
- コルクタイルは天然素材のためタイルごとに色柄のパラツキがあります。事前に現品サンプルで色柄をご確認ください。



KR-11286 床暖不可



KR-11286

アクリルUV仕上げ

ワックス掛けがいらす、適度な耐久性があります。

標準価格 (税別) **10,500** 円/㎡ **945** 円/枚

■ 4mm厚 MADE IN PORTUGAL

■ 30cm角 枚売可

■ 20.0kg/ケース(重量)

■ 接着剤 一般工法: SD(両面塗布)

- 接着剤は下地とタイルの両面に塗布し、鉄ローラーで十分圧着してください。
- コルクタイルは天然素材のためタイルごとに色柄のパラツキがあります。事前に現品サンプルで色柄をご確認ください。



KR-11287 床暖不可

床暖房に対応

床暖可
(アクリルUV仕上げ)

ナチュラルなカラーでワックスも不要です。

標準価格 (税別) **15,000** 円/㎡ **1,350** 円/枚

■ 4mm厚 MADE IN PORTUGAL

■ 30cm角 枚売可

■ 20.0kg/ケース(重量)

■ 接着剤 一般工法: SD(両面塗布)

- 接着剤は下地とタイルの両面に塗布し、鉄ローラーで十分圧着してください。
- コルクタイルは天然素材のためタイルごとに色柄のパラツキがあります。事前に現品サンプルで色柄をご確認ください。



KR-11288 床暖可

床暖房下地への施工法 (KR-11288のみ)

パネル式床暖房の場合

パネルや部材による凹凸や、将来的な仕上げ材の貼り替えなどを考慮し、合板などの捨て貼りを行ってください。
コルクタイルは縮む性質がありますのでしっかりと鉄ローラーで圧着し、とくに目地部分は入念に行い、突き上げ、ふくれなどに注意してください。

埋設式床暖房の場合

施工前は必ず48時間以上通熱し、内部の水分を蒸発させてから、床暖房を停止して施工を行ってください(施工中は通熱しないでください)。
コルクタイルは縮む性質がありますのでしっかりと鉄ローラーで圧着し、とくに目地部分は入念に行い、突き上げ、ふくれなどに注意してください。

- 接着剤 耐熱工法:SD(耐熱ゴム系)
- 施工上の注意 施工後は約48時間、床暖房を作動しないでください。

セラミック仕上げ

驚きの表面強度で土足使用もOK。ワックスも不要です。

標準価格 (税別) **12,000** 円/㎡ **1,080** 円/枚

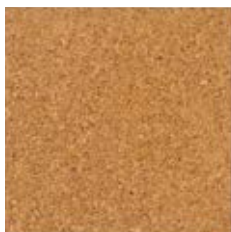
■ 4mm厚 MADE IN PORTUGAL

■ 30cm角 枚売可

■ 20.0kg/ケース(重量) 土足OK

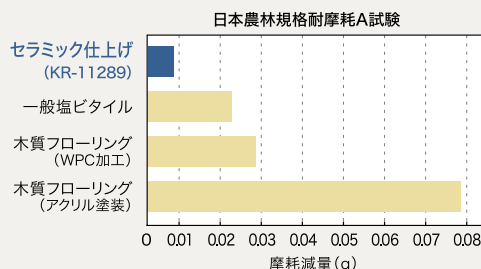
■ 接着剤 一般工法: SD(両面塗布)

- 接着剤は下地とタイルの両面に塗布し、鉄ローラーで十分圧着してください。
- ピンヒールや砂・砂利が付いた靴によって、傷やへこみが生じることがありますので、ご注意ください。
- コルクタイルは天然素材のためタイルごとに色柄のパラツキがあります。事前に現品サンプルで色柄をご確認ください。



KR-11289 床暖不可

セラミック仕上げの耐摩耗性 (KR-11289)



※上記の値は測定値であり、保証値ではありません。

試験片を1kgの研摩機で耐摩耗回転させて、500回転後における試験片の表面変化と100回転あたりの摩耗減量を求めます。
他の床材と比較して耐摩耗性に優れていることが分かります。

※コルクタイルの日常のお手入れは乾拭きで十分です。汚れが気になる場所にはワックスメンテナンスをおすすめします。
※コルクタイルは天然床材のため、日光などにより退色する場合がありますので、カーテンなどで直射日光を遮ることをおすすめします。

SペットECOII

再生ポリエステルを使用した、人と環境にやさしいパンチカーペットです。



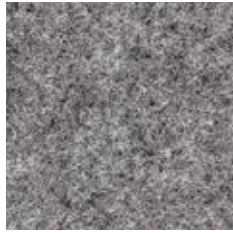
S-152



S-143



S-153



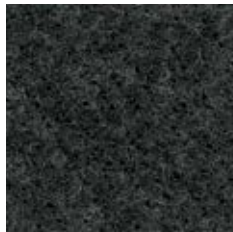
S-145



S-146



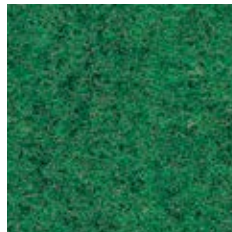
S-148



S-158



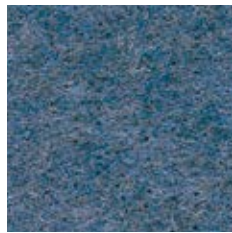
S-147



S-149



S-156



S-150

S ■ 91cm巾×25m巻(巾なりカット)
(シングル巾) ■ 0.7kg/m(重量)

W ■ 182cm巾×25m巻(巾なりカット)
(ダブル巾) ■ 1.4kg/m(重量)

T ■ 273cm巾×25m巻(巾なりカット)
(トリプル巾) ■ 2.1kg/m(重量)

■ 3.4mm厚

■ 組成 再生ポリエステル88%・ポリプロピレン12%

■ 防炎 試験番号 E 2160074

■ 機能



- 製造上、厚みに若干の誤差が生じますのでお含みおきください。
- ご注文の際は、必ずサイズ(シングル巾、ダブル巾、トリプル巾)をご指定ください。
- 取扱上のご注意は必ずP.549をご確認ください。

常備在庫サイズ一覧表

	S 91cm巾	W 182cm巾	T 273cm巾
S-143	●	●	●
S-145	●	●	●
S-146	●	●	●
S-147	●	●	●
S-148	●	●	
S-149	●	●	
S-150		●	
S-152	●	●	●
S-153	●	●	
S-156	●	●	
S-158	●	●	