

床材AR シミュレーション

自分で撮影したお部屋の写真で簡単に床材をシミュレーションできるツールです。着せ替えを楽しみながら、ご自身のお部屋のインテリアとの組み合わせを、じっくりと吟味することができます。

CHECK!



床材ARシミュレーションは
こちらからチェック!

BEFORE



SELECT
フロアタイルを選ぶ

AFTER



着せ替えするお部屋を撮影

シミュレーションを体験

シミュレーション可能な商材

フロアタイル

OT

リフォルタ

ノンスキッド

カーペットタイル NT/DT

FLOOR TILE

フロアタイル リフォルタ・OT

P107 5つのメリット

P117 床材選びツール紹介

P119 環境への取り組み

P123 カラーインデックス

P129 モリスクロニクルズ

P133 ウッド

P168 ストーン&アクセント

P205 キラリタ ワックスフリータイル

P212 特殊掛率品

P215 2mm厚

P217 参考資料

P219 アンダーレイ

P220 目地棒

P221 リフォルタ かんたんリフォームタイル

P227 OT 置敷き帯電防止ビニル床タイル

ATTENTION

品番についてのご案内

「FLOOR TILE」と「FLOOR TILE ikkimi」
の品番は全て末尾3ケタを統一しています。

■品番の見方例

WD-2001 (WD-8001)

FLOOR TILE品番

FLOOR TILE ikkimi品番





あえて、フロアタイルを 選ぶ人たち、増えています。

新築を建てたい、リフォームしたい、空間の雰囲気を変えたい…

そんな時に、最近では“あえてフロアタイルを選ぶ”人が増えています。

ここでは、フロアタイルならではのデザイン性や機能性に優れた

たくさんのメリットをお伝えしていきます。

そもそも、 フロアタイルってなに？

フロアタイルとは、PVC(ポリ塩化ビニル)素材でできた、タイル状の床材のことです。使われている素材の名前をとって、「塩ビタイル」と呼ばれることもあります。フロアタイルの表面には、素材感をリアルに表現した凹凸加工(エンボス加工)が施されており、豊富な色柄から選べるのも人気の理由です。



フロアタイルならではの メリットってなに？

- ✓ 豊富なデザイン
- ✓ 本物さながらのリアルな質感
- ✓ 丈夫でキズにつよい
- ✓ 気軽にお手入れ
- ✓ 優れたコストパフォーマンス

フロアタイルが 選ばれる5つのメリット

MERIT | 01

豊富な デザイン



自分にとって、居心地の良い空間を作るには、まずは好みに
ぴったりあった、床のデザインを選ぶこと。フロアタイルは150柄
434点という豊富なデザインのバリエーションを取り揃えている
ので、イメージ通りの柄がきっと見つかるはずです。



MERIT | 02

本物さながらの リアルな質感

フロアタイルには、木目や石目をリアルに
再現した凹凸加工（エンボス加工）が施さ
れており、本物と見間違ふほどの質感です。
素材の繊細な凹凸や陰影を表現したテクス
チャーが、空間の印象をぐっと引き立ててく
れます。





MERIT 03

丈夫で キズにつよい

フロアタイルは、店舗など土足でも使っ
ていただけるほど耐久性に優れていま
す。少々の衝撃や摩擦ではキズがつきに
く、日常生活の中でも安心してお使い
いただけます。

MERIT 04

気軽に お手入れ

日常生活においてどうしても避けら
れない汚れの問題。フロアタイルな
ら、拭き掃除などで気軽にお手入れ
ができるため、キッチンや水まわり・
玄関など、汚れが気になるところにも
オススメです。



MERIT 05

優れた コストパフォーマンス

フロアタイルなら、低価格でクオリティの高い、理想の空間を作り上
げることができます。

フロアタイルで叶える、 それぞれの心地いい空間

リビング・ダイニング / キッチン / 洗面・脱衣室 / 玄関・土間

同じ空間でも、床材に木目柄を選ぶのと、
石目柄を選ぶのでは印象ガラッと変わります。

フロアタイルの豊富なデザインの中から
それぞれの空間でおすすめのフロアタイルをご紹介します。

ドライな質感のモルタル柄と木目柄が
貼り分けに好相性。

キッチンにはモルタル柄、リビングには木目柄の床を用いた
コーディネート。どちらもドライな質感なので貼り分けには好
相性です。キッチンに耐水性や耐久性に優れるフロアタイルを
敷けば、掃除で汚れを落とすのが簡単。また、塩ビ素材なので
足がヒヤッとしません。





WD-2026 (P.138)

全体をグレイッシュでまとめた
落ち着いた空間。

節や割れがありながら優しい質感を香らせる木目柄のフロアタイル。家具もふくめてほどよいグレイッシュカラーでまとめることで、空間全体が落ち着いた雰囲気に仕上がります。家具は丸みがあるものを選んで、ランプや小花でパステルピンクを差し色に、フェミニンさを追加して。



LIVING DINING



IS-2076 (P.182)

モルタル柄の床材を使い、クールなリビングを演出。

無機質でかっこいいリビングにしたい。フロアタイルなら簡単にその願いが叶います。モルタル柄のフロアタイルを敷けば、クールな印象のお部屋に早変わり。よくある木目柄とはひと味違ったモダンなリビングを演出して。



バーチ柄の床材でリズム感と温かみを楽しむ。

床材は淡く優しい雰囲気ながらもビリッと黒いラインが入ったバーチ柄を用いて。LDK全体に敷くことでベーシックすぎず、ほどよくリズム感が生まれるのも魅力です。家具も同テイストの木で統一すれば、ナチュラルで温かみがある空間に仕上がります。

WD-2008 (P.134)



IS-2070-B (P.181)

大判サイズのもルタル柄で、広々とした空間に。

ベーシックなもルタル柄のフロアタイルを使ったキッチン。609.6mm角の大判サイズのフロアタイルなら、目地が少なく、空間を広く見せることができます。キッチンの奥のパントリーも同じフロアタイルで統一して。扉を閉めればさらにスッキリ。



WD-2126 (P.160) ・ IS-2029 (P.173)

石目柄とオーク柄のデザインを 貼り分けたモダン&ナチュラル

キッチンには方向性がなく使いやすい石目柄のフロアタイル、リビングにはゆったりとした板目が特長のオーク柄のフロアタイルで貼り分けた空間。豊富なデザインバリエーションがあるフロアタイルなら、お好みの組み合わせを見つけられるはず。



WD-2028 (P.138)

リアルなオーク柄を贅沢に使い 爽やかさと温かみを漂わせて。

無垢を感じる、大胆な白太や節がリアルなオーク柄を、キッチンからリビングまで敷き詰めた広々とした空間。長めのタイルサイズはより一層ナチュラルな雰囲気を醸し出し、爽やかさや温かみが漂います。ステンレスのシンクも空間のアクセントに。

KITCHEN

WASHROOM

カラーの壁面とテラゾー柄の
タッグで遊び心をくすぐる。

汚れに強くタフなフロアタイルは、水滴などが飛びやすい洗面所でも大活躍。アクセントカラーの壁面に落ち着いたテラゾー柄のフロアタイルを組み合わせれば、シックな中にも遊び心のある空間に。可愛すぎないテラゾーなら挑戦しやすく、汚れが目立ちにくいというメリットも。



IS-2017 (P.172)

ほどよいムラ感のスタック柄で
トイレをスタイリッシュに。

ヘキサゴンのタイルは憧れるけど個性的でハードルが高い…そんな方は、まずトイレや洗面など狭いスペースなら取り入れやすいです。ほどよいムラ感のスタック柄で、トイレをしっとり落ち着いた空間に。ブラックのアイテムを使えば空間が締まりスタイリッシュに。



IS-2011 (P.169)

洗面スペースにあえて木目柄。
温かみと清潔感が共存する空間に。

洗面スペースには石目柄と思いがちですが、実はスッキリした木目柄も温かみがありおすすめ。リビングと同素材で合わせれば家全体に統一感が生まれます。また、小物をウッッドの色彩と合わせたり、扉や引き出しに無地を選ぶと空間がうまくなりまとまります。



WD-2017 (P.136)



WD-2117 (P.158)・IS-2083 (P.183)

大胆なムラ感のモルタル柄とヘリンボーンで個性を出して。

フロアタイルは、土足エリアの商業施設などでも使われるタフな床材なので玄関にもおすすめです。609.6mm角の大判タイルを使えば広々とした印象に。大胆なムラ感のモルタル柄と、あえて小さめの木目のヘリンボーンをあわせて、少し個性的な玄関を演出。



WD-2057 (P.143)・IS-2077 (P.182)・FTK-803 (P.226)

ラフなコンクリート柄が映えるオープンな玄関クローク。

オープンな玄関クロークは、外出時や玄関まわりで使用するものをまとめてスッキリと収納できます。扉がない分、モノの出し入れが楽なものポイント。ラフなコンクリート柄とオーク柄の組み合わせは、カジュアルな印象の玄関におすすめです。

リビング空間と繋がる、自由な土間。

リビングとひと続きの空間に、土間を取り入れる住まいも増えてきています。子どもの遊び場や趣味を楽しむさまざまなスペースとして使えて、その時々ライフスタイルに合わせてフレキシブルに楽しめるのも、土間の魅力のひとつ。土間部分に長方形のフロアタイルを使うことで、すっきりとした流れが生まれてキレイ目な印象に。

ENTRANCE



WD-2050 (P.141)・IS-2057 (P.178)

床材選び

おたすけツールを紹介

生粋のインテリア好きも、これからもっと知識を深めたいと思っている人も、目的やシーンによって理想のお部屋をイメージするのに最適なツールが、サンゲツには勢揃い。Instagramで見る実例から、壁紙やカーテンの着せ替えコーディネート、さらには床材のARシミュレーションまで。便利なツールを使えば、理想のお部屋をより具体的に思い描けるはずです。



1

いま流行っているインテリアは？
いろんなスタイルを見てみたい！

みんなの
#マイサンゲツ
はこちらから



そんな方に

📷 Instagramの実例が見られる

みんなの#マイサンゲツ

サンゲツアイテムを素敵に取り入れてくださっている皆さまのインスタグラム投稿をピックアップしてご紹介！リアルなお部屋から、アイデアを膨らませることができます。



着せ替え
シミュレーション
My
マイコード
はこちら



2

この壁紙には？ このカーテンには？ この床には？
いろんな組み合わせを試したい！

そんな方に

壁紙やカーテンとコーディネートができる

着せ替えシミュレーション
マイコード

イメージしてみたいお部屋や、好きなインテリアスタイルからシーンを選び、壁紙、カーテン、床材を自由に納得いくまで着せ替えいただけます。作成したコーディネートは保存・印刷できるほか、URLを発行してシェアすることができます。



3

自分のお部屋にフロアタイルを敷いたらどうなるの？
リアルな写真で手軽にイメージしたい！

そんな方に

自分で撮ったお部屋の写真でイメージできる

床材ARシミュレーション

自分で撮影したお部屋の写真で簡単に床材をシミュレーションできるツールです。着せ替えを楽しみながら、ご自身のお部屋のインテリアとの組み合わせを、じっくりと吟味することができます。

床 材 A R
シミュレーション は
こちらから



BEFORE



お部屋をスマホで撮影！



AFTER



simulation 01



simulation 02



simulation 03

※床材ARシミュレーションでは、床材のみを着せ替えられます。

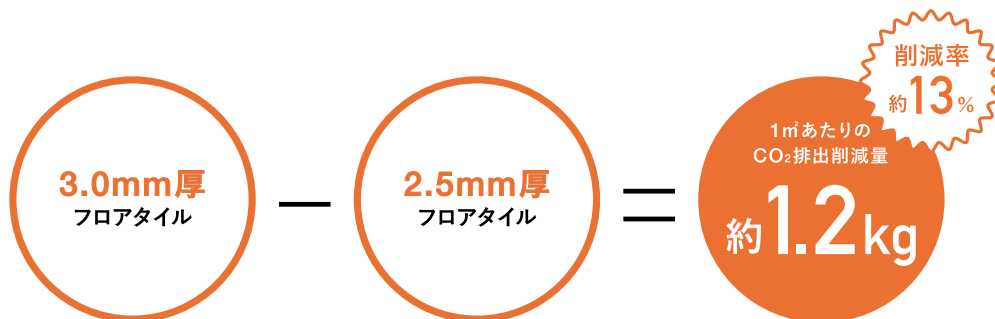
フロアタイルで実現する 「環境配慮」3つの取り組み

01

CO₂ REDUCTION

2.5mm厚フロアタイルでCO₂削減に貢献します。

同条件で生産した3.0mm厚フロアタイルと2.5mm厚フロアタイルの
CO₂排出量の比較と削減率^{※1}



サンゲツの2.5mm厚
フロアタイルなら、耐久
性を損なわず3.0mm
厚フロアタイルよりも
CO₂排出量を1㎡あた
り約1.2kg削減できま
す。

サンゲツの2.5mm厚フロアタイルは原材料に約45%リサイクル材を配合しています。^{※2}

各商品のCO₂排出量と再生材使用比率

製品名	厚み(mm)	CO ₂ 排出量 ^{※3} (kg-CO ₂ e/m ²)	再生材使用比率(%)
フロアタイル	2	7.7	59
	2.5	9.5 ^{※4}	45 ^{※2}
リフォルタ(薄型置きビニル床タイル)	3	9.7	38
OT(置きビニル床タイル)	4	12	41
	5	16.1	42

※上記の値は算出値であり保証値ではありません。
算出値は2023年5月時点のものです。

※1…2.5mm厚・3.0mm厚いずれも
同条件でデータを取得し、自社
算定ルールに基づき原材料調達
段階、生産段階、建設段階、廃棄
リサイクル段階を対象とした
LCA(ライフサイクルアッセメン
ト)を実施し、定量化されたCO₂
排出量から削減量と削減率を算
出しています。

※2…2.5mm厚フロアタイルの年間出
荷量から加重平均値を算出して
います。

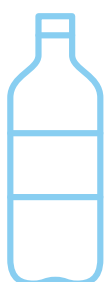
※3…自社算定ルールに基づき、原材
料調達段階、生産段階、建設段
階、廃棄リサイクル段階を対象と
したLCA(ライフサイクルアッセ
メント)を実施しCO₂排出量を算
出しています。

※4…2.5mm厚フロアタイルの年間出
荷量の約90%分から加重平均
値を算出しています。

1.2kgのCO₂ってどのくらい？

1.2kgのCO₂とは、具体的にはどのくらいのものでしょう。

その体積は、500mlペットボトルにして約1,200本分[※]、杉の木が1日に吸収する量に換算すると、
およそ32本分[※]にもなります。



ペットボトル
(500ml)の体積
約 **1,200** 本分



杉の木の
1日の吸収量
約 **32** 本分

02

Bio-Circular Balanced PVC

バイオマスPVCで環境負荷を低減する取り組みを一層前進させます。

バイオマスPVCとは？

バイオマスPVC(Bio-Circular Balanced PVC)は使用済み食用油など、廃棄される植物由来の資源を活用して生産されたナフサを熱分解して生成されたエチレンを主原料とするPVCです。

バイオマスPVC(Bio-Circular Balanced PVC)は「表面クリア層」の一部に少量使われています。

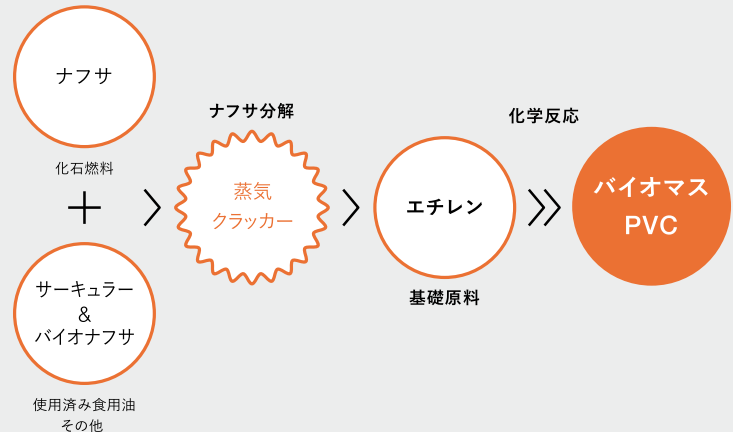
断面図



該当商品

フォルテオーク(P.138)
サルサリマープル(P.193)

バイオマスPVCができるまで



sangetsu



SUSTAINABLE
DEVELOPMENT
GOALS

サンゲツは、持続可能な開発目標(SDGs)を支援しています。



住み続けられるまちづくりを

都市と人間の居住地を
包摂的、安全、強靱かつ持続可能にする



つくる責任つかう責任

持続可能な消費と生産の
パターンを確保する



気候変動に具体的な対策を

気候変動とその影響に立ち向かうため、
緊急対策を取る

- サンゲツの2.5mm厚フロアタイルは、3.0mm厚フロアタイルに比べて、耐久性は維持しながら約17%の資源を節約でき、廃棄物の削減にもつながります。
- リサイクル材の使用など、資源の循環につながる商品を開発しています。
- 原材料・製造・物流・廃棄のライフサイクル全般において、3.0mm厚フロアタイルよりもCO₂排出量を約13%削減できます。

“SDGs(エスディーゼズ)”とは

持続可能な開発目標(SDGs:Sustainable Development Goals)とは、2015年9月の国連サミットで採択された「持続可能な開発のための2030アジェンダ」に記載された、2030年までに持続可能でよりよい世界を目指すための国際目標です。

03

REUSE

廃材チップを利活用し、新たな価値を創出します。

／ 廃棄された見本帳のチップをアップサイクル！ ／

武蔵美の講師と楽しむ 「親子ワークショップ」イベントを開催

「Inclusive(みんなで)」「Sustainable(いつまでも)」「Enjoyable(楽しさあふれる)」な社会の実現に向けて環境面の取り組みを行うサンゲツグループ。

床材ユニットでは、2023年春に武蔵野美術大学の講師、学生の皆さんとともに、廃棄された見本帳のチップをアップサイクルし、アート作品をつくる親子ワークショップを開催しました。

参加者である、小学生のお子さんとその保護者の方には、お子さんの「たいせつなもの」を持参いただき、それらを飾る「たいせつの箱」の完成を目指しました。



環境に対する取り組みをご紹介

サンゲツでは2021年より名古屋にある

「sangetsu 見本帳リサイクルセンター」で見本帳の回収・解体・分別を実施。分別したチップが今回のワークショップの材料になります。



ワークショップの会場にはリサイクルセンターでの取り組みのほか、リサイクル生まれ変わった製品や、サンゲツ社員の行っている海岸のゴミ拾い活動などご紹介しました。

宝物のための「たいせつの箱」を制作

廃材パーツを選んだら、
いよいよボックスアートづくり。

名古屋のリサイクルセンターから届いたたくさんの廃材チップ。
色も形もバラバラのチップの中から
気に入ったものを選んでボックスアートの材料にします。

START!

どれにしようかな～

迷ったり悩んだりしている参加者さんには、
武蔵美の講師や学生の皆さんがさりげなくアドバイス。

たのしい!

FINISH!

コラージュ風に貼り付けたり、
棚のように立体的に貼り付けたり。
想像力を発揮しながら、それぞれの宝物を飾る
「たいせつの箱」が完成しました。

最後は作品に込めた思いを発表

最後に、こだわったところやお気に入りのポイントをみんなの前で順番に発表。
アイデア溢れるさまざまな作品が完成し、大盛況のうちに幕を閉じました。



参加者の コメント

勉強になるうえ、とても
楽しいイベントでした。
子どもと一緒に有意義
な時間を過ごすことが
できました。

子どもたちの発想力に驚きと感動！
モノづくりの楽しさを通じて、環境
問題についても学べ、良い経験に
なりました。

出来あがった「たいせつの箱」たち



COLOR INDEX [ウッド]

ペイントウッド (P.161)



WD-2131
100×914.4

シルキーメイプル (P.148)



WD-2077
152.4×914.4

アッシュ (P.135)



WD-2014
152.4×914.4

フレンチヘリンボーン (P.156)



WD-2112
203.2×1219.2

ロシータバーチ (P.134)



WD-2008
152.4×914.4

ヨーロピアンオーク (P.136)



WD-2018
152.4×914.4

ピクルドエルム (P.137)



WD-2024
152.4×914.4

ノルディバイン (P.149)



WD-2082
152.4×914.4

セシルオーク (P.135)



WD-2012
152.4×914.4

ドライオーク (P.143)



WD-2055
180×1260

杉 (P.154)



WD-2102
152.4×914.4

クラルスオーク (P.136)



WD-2017
152.4×914.4

スピノーク (P.139)



WD-2036-N/W
100×914.4/152.4×914.4

スージーチェスナット (P.133)



WD-2003
152.4×914.4

クラルスオーク (P.136)



WD-2016
152.4×914.4

ドライパーケット (P.158)



WD-2120
609.6×609.6

オリーブ (P.152)



WD-2095
152.4×914.4

ウォッシュドオーク (P.158)



WD-2117
75×450

ロッキーオーク (P.137)



WD-2022
152.4×914.4

アッシュ (P.135)



WD-2013
152.4×914.4

ロッキーオーク (P.137)



WD-2023
152.4×914.4

ピアノコオーク (P.134)



WD-2010
180×1200

オリーブ (P.152)



WD-2096
152.4×914.4

スピノーク (P.139)



WD-2031-W
152.4×914.4

セシルオーク (P.135)



WD-2011
152.4×914.4

リゼオーク (P.138)



WD-2026
152.4×914.4

ローツェオーク (P.160)



WD-2126
152.4×914.4

ヨーロピアンオーク (P.136)



WD-2021
152.4×914.4

スージーチェスナット (P.133)



WD-2004
152.4×914.4

ラテオーク (P.159)



WD-2122
180×1260

ロシータバーチ (P.134)



WD-2007
152.4×914.4

ウォルナット (P.147)



WD-2068
152.4×914.4

モリスオーク プレーン (P.131)



WD-2002
180×1260

ガリシアエルム (P.141)



WD-2049
180×1200

フォルデオーク (P.138)



WD-2028
152.4×1219.2

スージーチェスナット (P.133)



WD-2006
152.4×914.4

ウィンターバイン (P.142)



WD-2053
152.4×914.4

スピノーク (P.139)



WD-2030-W
152.4×914.4

モリスオーク (P.130)



WD-2001
180×1260

アッシュ (P.135)



WD-2015
152.4×914.4

スージーチェスナット (P.133)



WD-2005
152.4×914.4

スピノーク (P.139)



WD-2032-N/W
100×914.4/152.4×914.4

フローオーク (P.142)



WD-2051
152.4×914.4

ピアノコオーク (P.134)



WD-2009
180×1200

リゼオーク (P.138)



WD-2027
152.4×914.4

シェロンウッド (P.156)



WD-2110
108×494.1

フレンチヘリンボーン (P.156)



WD-2113
203.2×1219.2

スピノーク (P.139)



WD-2038-N/W
100×914.4/152.4×914.4

スプレッドパーケット (P.157)



WD-2115
609.6×609.6

スピノーク (P.139)



WD-2037-W
152.4×914.4

フローオーク (P.142)



WD-2052
152.4×914.4

ガリシアエルム (P.141)



WD-2050
180×1200

ドライオーク (P.143)



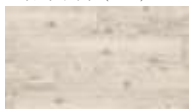
WD-2056
180×1260

ローツェオーク (P.160)



WD-2127
152.4×914.4

エイジドウッド (P.164)



WD-2139
152.4×914.4

ピクルドエルム (P.137)



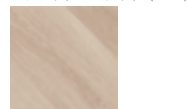
WD-2025
152.4×914.4

ウィンターバイン (P.142)



WD-2054
152.4×914.4

スプレッドパーケット (P.157)



WD-2116
609.6×609.6

スピノーク (P.139)



WD-2039-W
152.4×914.4

シルキーメイプル (P.148)	フレンチヘリンボーン (P.156)	ブラックチェリー (P.150)	ビーチ (P.151)	ナッシュビルオーク (P.166)	ヨーロッパアンオーク (P.136)
WD-2078 152.4×914.4	WD-2114 203.2×1219.2	WD-2083 152.4×914.4	WD-2090 100×914.4	WD-2144 214×1498	WD-2020 152.4×914.4
メイプル (P.149)	メイプル (P.149)	セレナバーチ (P.151)	ビーチ (P.151)	メタルラインウッド (P.167)	ラルジュオーク (P.144)
WD-2079 152.4×914.4	WD-2081 152.4×914.4	WD-2093 152.4×914.4	WD-2091 100×914.4	WD-2148 180×1200	WD-2061 228.6×1219.2
ノームオーク (P.145)	ウォルナット (P.147)	ブラックチェリー (P.150)	セレナバーチ (P.151)	ラルジュオーク (P.144)	ナッシュビルオーク (P.166)
WD-2064 152.4×1219.2	WD-2069 152.4×914.4	WD-2084 152.4×914.4	WD-2094 152.4×914.4	WD-2060 228.6×1219.2	WD-2146 214×1498
セレナバーチ (P.151)	ヒッコリー (P.152)	ビーチ (P.151)	ブラックチェリー (P.150)	ウォルナット (P.147)	ビンテージオーク (P.163)
WD-2092 152.4×914.4	WD-2097 152.4×914.4	WD-2089 100×914.4	WD-2085 152.4×914.4	WD-2071 152.4×914.4	WD-2135 180×1200
メイプル (P.149)	ウォッシュドオーク (P.158)	スピンオーク (P.139)	スピンオーク (P.139)	スタンプウッド (P.153)	ブルージュオーク (P.165)
WD-2080 152.4×914.4	WD-2118 75×450	WD-2034-N/W 100×914.4/152.4×914.4	WD-2035-N/W 100×914.4/152.4×914.4	WD-2101 304.8×304.8	WD-2142 196×1320
シュガーメイプル (P.153)	フォルデオーク (P.138)	ビンテージチェリー (P.150)	ブラックチェリー (P.150)	ブラックウォルナット (P.148)	アンティークウッド (P.162)
WD-2098 152.4×914.4	WD-2029 152.4×1219.2	WD-2087 152.4×914.4	WD-2086 152.4×914.4	WD-2076 185×605/185×900/185×1505	WD-2133 75×914.4/100×914.4/152.4×914.4
シュガーメイプル (P.153)	スピンオーク (P.139)	アメリカンウォルナット(P.146)	ブラックウォルナット (P.148)	ビンテージチェリー (P.150)	アデルウォルナット (P.141)
WD-2099 152.4×914.4	WD-2033-N/W 100×914.4/152.4×914.4	WD-2066 180×1260	WD-2075 185×605/185×900/185×1505	WD-2088 152.4×914.4	WD-2048 180×1200
ヨーロッパアンオーク (P.136)	ナチュラルオーク (P.143)	ウォルナット (P.147)	ウォルナット (P.147)	ウォルナット (P.147)	ビンテージオーク (P.163)
WD-2019 152.4×914.4	WD-2058 180×1200	WD-2070 152.4×914.4	WD-2073 152.4×914.4	WD-2072 152.4×914.4	WD-2137 180×1200
ノームオーク (P.145)	ナチュラルオーク (P.143)	ウォッシュドオーク (P.158)	モンキーボッド (P.154)	スピンオーク (P.139)	ラスティックナット (P.164)
WD-2065 152.4×1219.2	WD-2059 180×1200	WD-2119 75×450	WD-2103 152.4×914.4	WD-2040-N/W 100×914.4/152.4×914.4	WD-2141 152.4×914.4
		ビンテージオーク (P.163)	モンキーボッド (P.154)	アメリカンウォルナット(P.146)	ブルージュオーク (P.165)
		WD-2136 180×1200	WD-2104 152.4×914.4	WD-2067 180×1260	WD-2143 196×1320

ラテオーク (P.159)



WD-2123
180×1260

オッディオーク (P.159)



WD-2124
152.4×914.4

ナッシュビルオーク (P.166)



WD-2145
214×1498

カラードウッド (P.161)



WD-2132
91.4×914.4

スタンプウッド (P.153)



WD-2100
304.8×304.8

オッディオーク (P.159)



WD-2125
152.4×914.4

ハーベストオーク (P.160)



WD-2130
152.4×914.4

スピノーク (P.139)



WD-2042-W
152.4×914.4

ドライオーク (P.143)



WD-2057
180×1260

シェブロンウッド (P.156)



WD-2111
108×494.1

ウォルナット (P.147)



WD-2074
152.4×914.4

スピノーク (P.139)



WD-2043-W
152.4×914.4

ハーベストオーク (P.160)



WD-2128
152.4×914.4

アデルウォルナット (P.141)



WD-2046
180×1200

スピノーク (P.139)



WD-2041-W
152.4×914.4

スピノーク (P.139)



WD-2044-W
152.4×914.4

エイジドウッド (P.164)



WD-2140
152.4×914.4

メタルラインウッド (P.167)



WD-2149
180×1200

ナッシュビルオーク (P.166)



WD-2147
214×1498

スピノーク (P.139)



WD-2045-W
152.4×914.4

ドライパーケット (P.158)



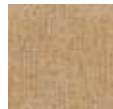
WD-2121
609.6×609.6

アデルウォルナット (P.141)



WD-2047
180×1200

サイザル (P.155)



WD-2105
457.2×457.2

ハーベストオーク (P.160)



WD-2129
152.4×914.4

バリスタオーク (P.144)



WD-2062
152.4×914.4

藤 (P.155)



WD-2107
457.2×457.2

ブラッシュドオーク (P.163)



WD-2138
180×1200

バリスタオーク (P.144)



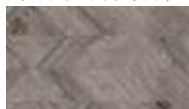
WD-2063
152.4×914.4

藤 (P.155)



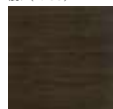
WD-2108
457.2×457.2

メタルラインウッド (P.167)



WD-2150
180×1200

藤 (P.155)



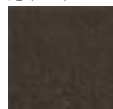
WD-2109
457.2×457.2

アンティークウッド (P.162)



WD-2134
75×914.4/100×914.4/152.4×914.4

庵 (P.155)



WD-2106
457.2×457.2

COLOR INDEX [ストーン&アクセント]

リップルシャイン (P.203)



IS-2165
457.2×457.2

ミカゲ (P.201)



IS-2159
457.2×457.2

ビゲメニアンタイル (P.197)



IS-2143
457.2×457.2

アンティークタイル (P.184)



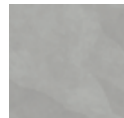
IS-2089
457.2×457.2

ホースコンクリート (P.182)



IS-2078
457.2×457.2

グラオスレート (P.179)



IS-2060
609.6×609.6

トスカーナゴールド (P.190)



IS-2118
152.4×914.4

サピアストーン (P.177)



IS-2051
304.8×609.6

ボルゴニャ (P.186)



IS-2101
457.2×457.2

モリスフラッグストーン (P.132)



IS-2001
457.2×457.2

ミックスストーン (P.187)



IS-2106
152.4×914.4

スピネルコンクリート (P.180)



IS-2068
457.2×457.2

タソス (P.191)



IS-2121
457.2×457.2

グロッサチェツポ (P.177)



IS-2048
304.8×609.6

サルサリマーブル (P.193)



IS-2126
457.2×457.2

サルサリマーブル (P.193)



IS-2125
457.2×457.2

シュトローム (P.178)



IS-2054
304.8×609.6

洗い出し (P.201)



IS-2157
457.2×457.2

クノッソスホワイト (P.194)



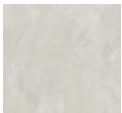
IS-2134
457.2×457.2

スピネルコンクリート (P.180)



IS-2067
457.2×457.2

モルデストーン (P.174)



IS-2030-A/B/C/F
609.6×609.6/304.8×609.6
/457.2×457.2/304.8×304.8

チャームテラゾー (P.172)



IS-2022
457.2×457.2

シレオストーン (P.176)



IS-2046
914.4×914.4

サルサリマーブル (P.193)



IS-2127
457.2×457.2

ピアンコ (P.192)



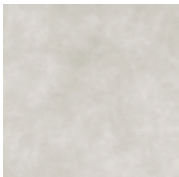
IS-2122
457.2×457.2

サンドストリーム (P.175)



IS-2034
457.2×457.2

ワイドモルタル (P.181)



IS-2070-A/B
914.4×914.4/609.6×609.6

スピネルコンクリート (P.180)



IS-2069
457.2×457.2

モリスフラッグストーン (P.132)



IS-2002
457.2×457.2

アンティークタイル (P.184)



IS-2090
457.2×457.2

イビザ (P.171)



IS-2014
304.8×304.8

ソルトマーブル (P.189)



IS-2114
609.6×609.6

ソルトマーブル (P.189)



IS-2112
609.6×609.6

ワイドモルタル (P.181)



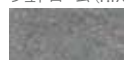
IS-2071-A/B/C
914.4×914.4/609.6×609.6
/457.2×457.2

グランドモルタル (P.183)



IS-2083
609.6×609.6

シュトローム (P.178)



IS-2055
304.8×609.6

オニックス (P.191)



IS-2119
457.2×457.2

モルタルブロック (P.183)



IS-2080
457.2×457.2

レゴリス (P.184)



IS-2087
457.2×457.2

ミカゲ (P.201)



IS-2160
457.2×457.2

モルデストーン (P.174)



IS-2032-A/B/C/F
609.6×609.6/304.8×609.6
/457.2×457.2/304.8×304.8

モルデストーン (P.174)



IS-2033-A/B/C/F
609.6×609.6/304.8×609.6
/457.2×457.2/304.8×304.8

アラベスカート (P.192)



IS-2123
457.2×457.2

サピアストーン (P.177)



IS-2053
304.8×609.6

カーサストーン (P.185)



IS-2095
304.8×304.8

グランドモルタル (P.183)



IS-2084
609.6×609.6

ビゲメニアンタイル (P.197)



IS-2146
457.2×457.2

ペインブラック (P.200)



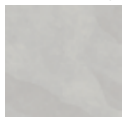
IS-2155
304.8×609.6

サルサリマーブル (P.193)



IS-2124
457.2×457.2

グラオスレート (P.179)



IS-2059
609.6×609.6

サンドストリーム (P.175)



IS-2035
457.2×457.2

クォーツサイト (P.179)



IS-2063
457.2×457.2

ホースコンクリート (P.182)



IS-2077
457.2×457.2

ワイドモルタル (P.181)

IS-2072-A/B
914.4×914.4/609.6×609.6

レゴリス (P.184)



IS-2086
457.2×457.2

ソルトマーブル (P.189)

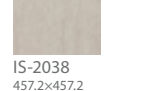
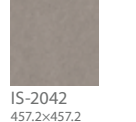
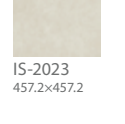
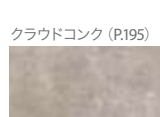
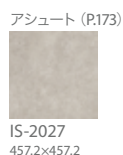


IS-2113
609.6×609.6

モルタルブロック (P.183)



IS-2082
457.2×457.2



<p>カームサンド (P.176)</p> <p>IS-2041 457.2×457.2</p>	<p>グラボスレート (P.179)</p> <p>IS-2061 609.6×609.6</p>	<p>オンダガタライト(P.189)</p> <p>IS-2111 330×500</p>	<p>エイジドストーン (P.188)</p> <p>IS-2107 457.2×457.2</p>	<p>サンドストリーム (P.175)</p> <p>IS-2039 457.2×457.2</p>	<p>ブリードヘキサ (P.169)</p> <p>IS-2007 260×300</p>	<p>カスリグラデ (P.202)</p> <p>IS-2163 152.4×914.4</p>
<p>サルサリマーブル (P.193)</p> <p>IS-2129 457.2×457.2</p>	<p>ミスティセルベ (P.178)</p> <p>IS-2057 304.8×609.6</p>	<p>サルサリマーブル (P.193)</p> <p>IS-2130 457.2×457.2</p>	<p>ファインセラ (P.187)</p> <p>IS-2104 304.8×457.2</p>	<p>ブレンヘキサ (P.169)</p> <p>IS-2011 260×300</p>	<p>ジオミックス (P.170)</p> <p>IS-2013 457.2×457.2</p>	<p>ブリードヘキサ (P.169)</p> <p>IS-2008 260×300</p>
<p>トラバーチンローマノ (P.190)</p> <p>IS-2117 304.8×609.6</p>	<p>フォッシルストーン(P.186)</p> <p>IS-2098 304.8×304.8</p>	<p>シレストーン (P.176)</p> <p>IS-2047 914.4×914.4</p>	<p>ペインブラック (P.200)</p> <p>IS-2154 304.8×609.6</p>	<p>ファインセラ (P.187)</p> <p>IS-2103 304.8×457.2</p>	<p>リーンストライプ (P.171)</p> <p>IS-2015 304.8×609.6</p>	<p>リーンストライプ (P.171)</p> <p>IS-2016 304.8×609.6</p>
<p>カーサストーン (P.185)</p> <p>IS-2096 304.8×304.8</p>	<p>クラウドコンク (P.195)</p> <p>IS-2137 457.2×914.4</p>	<p>カームサンド (P.176)</p> <p>IS-2043 457.2×457.2</p>	<p>サルサリマーブル (P.193)</p> <p>IS-2131 457.2×457.2</p>	<p>ビグメニアンタイル(P.197)</p> <p>IS-2145 457.2×457.2</p>	<p>リップルシャイン (P.203)</p> <p>IS-2167 457.2×457.2</p>	<p>マリーナストーン (P.199)</p> <p>IS-2151 609.6×609.6</p>
<p>レゴリス (P.184)</p> <p>IS-2088 457.2×457.2</p>	<p>ワイドモルタル (P.181)</p> <p>IS-2073-A/B 914.4×914.4/609.6×609.6</p>	<p>オクソストーン (P.132)</p> <p>IS-2004 457.2×457.2</p>	<p>ラフエッジストーン(P.196)</p> <p>IS-2139 457.2×457.2</p>	<p>サンドストリーム (P.175)</p> <p>IS-2040 457.2×457.2</p>	<p>ビグメニアンタイル(P.197)</p> <p>IS-2147 457.2×457.2</p>	<p>ラフウィーブ (P.202)</p> <p>IS-2162 457.2×457.2</p>
<p>アシュート (P.173)</p> <p>IS-2024 457.2×457.2</p>	<p>シックテラゾー (P.172)</p> <p>IS-2017 457.2×457.2</p>	<p>テラコッタ (P.188)</p> <p>IS-2108 304.8×304.8</p>	<p>シックテラゾー (P.172)</p> <p>IS-2018 457.2×457.2</p>	<p>ラスティメタル (P.196)</p> <p>IS-2141 457.2×914.4</p>	<p>ビグメニアンタイル(P.197)</p> <p>IS-2148 457.2×457.2</p>	<p>リップルシャイン (P.203)</p> <p>IS-2168 457.2×457.2</p>
<p>モルテストーン (P.174)</p> <p>IS-2031-A/B/C/F 609.6×609.6/304.8×609.6 /457.2×457.2/304.8×304.8</p>	<p>ミックスストーン (P.187)</p> <p>IS-2105 152.4×914.4</p>	<p>シックテラゾー (P.172)</p> <p>IS-2019 457.2×457.2</p>	<p>サルサリマーブル (P.193)</p> <p>IS-2132 457.2×457.2</p>	<p>オンブル (P.198)</p> <p>IS-2149 75×914.4/100×914.4 /152.4×914.4</p>	<p>ラフウィーブ (P.202)</p> <p>IS-2161 457.2×457.2</p>	<p>カスリグラデ (P.202)</p> <p>IS-2164 152.4×914.4</p>
<p>オーバーストーン (P.168)</p> <p>IS-2005 600×600</p>	<p>アシュート (P.173)</p> <p>IS-2025 457.2×457.2</p>		<p>マルモブルーノ (P.194)</p> <p>IS-2136 457.2×457.2</p>	<p>サルサリマーブル (P.193)</p> <p>IS-2133 457.2×457.2</p>	<p>ブレンヘキサ (P.169)</p> <p>IS-2012 260×300</p>	

MORRIS CHRONICLES

“MORRIS CHRONICLES”には、1864年から1912年にかけて作られた、
自然を賛美するデザインが収められています。
モリスのデザインが持つ世界観やストーリーを大切に、Morris & Co. と
サンゲツの心躍る新たな物語として誕生したコレクションです。



William Morris

ウィリアム・モリス
(1834 - 1896)

「役に立たないものや、美しいと思わないものを家に置いてはならない」

交友のあった友人たちとともに1861年に設立した、
モリス・マーシャル・フォークナー商会は美しさと実用性を兼ね備えた
装飾芸術をコンセプトとしていました。

1875年にモリスは、彼独自の室内装飾に対する思索を深め、
現在も広く知られているモリス商会 (Morris & Co.) を創設します。

芸術家としての手、先駆者としての心。
そのどちらをも併せ持つモリスの哲学は、彼が創造したデザインを通じて、
160年以上もの間、受け継がれています。



MORRIS CHRONICLES は、壁紙・カーテン・床材などモリスの世界観を空間全体でお楽しみいただけるコレクションです。詳細はこちらの2次元コードから、特設サイトをご覧ください。

! MORRIS CHRONICLESのフロアタイルは海外での販売はできません。国内のみのライセンス契約です。
また、床材用途以外での使用や、ブランド名による営利目的での使用はできません。



WD-2001 (WD-8001)



WD-2001

MORRIS
CHRONICLES

モリスオーク

ウィリアム・モリスの象徴的なデザインであるウィロー パウをオーク柄のタイルに落とし込んだデザイン。模様が描かれたものと、無地でオークの色合いを活かしたものを組み合わせて構成されています。

■ 種類 FT 複層ビニル床タイル

標準価格 (税別) **4,600** 円/㎡ 15,650 円/ケース(ケース売)

■ 2.5mm厚

■ 180×1260mm

■ 16.0kg/ケース(重量)

■ 梱包 1ケース 15枚入り(約3.4㎡)

■ 接着剤

一般工法：AR・PC-2 耐湿工法：EP-300・WPX

■ 機能



- タイルごとに自然な色変化や濃淡差があります。
- ケースの中に柄ありと柄なしのタイルがミックスされています。柄あり、柄なしの指定はできません。
- ケース内の柄ありと柄なしのタイルに偏りが生じる場合がありますのでお含みください。
- 柄ありは柄部分にかすれ表現を施しておりますので色の濃淡があります。
- モリスオークとモリスオーク プレーンは若干色が異なる場合があります。
- 製法上、柄が合いませんでお含みください。
- 取扱上のご注意は必ずP.550をご確認ください。

モリスオーク プレーンと組み合わせてご使用いただくことで柄ありと柄なしの割合を変えることが可能です。

❗ MORRIS CHRONICLESのフロアタイルは海外での販売はできません。国内のみのライセンス契約です。また、床材用途以外での使用や、ブランド名による営利目的での使用はできません。

© MORRIS CHRONICLES

MORRIS
CHRONICLES

モリスオーク プレーン

穏やかな木目とほどよい色変化が美しいウッドタイル。
モリスオークと組み合わせてご使用いただけます。

■ 種類 FT 複層ビニル床タイル

標準価格 (税別) **4,600** 円/㎡ 15,650円/ケース(ケース売)

■ 2.5mm厚

■ 180×1260mm

■ 16.0kg/ケース(重量)

■ 梱包 1ケース 15枚入り(約3.4㎡)

■ 接着剤

一般工法：AR・PC-2 耐湿工法：EP-300・WPX

■ 機能



クリア層

面取り
(カラーレッカー)

耐次亜塩素酸

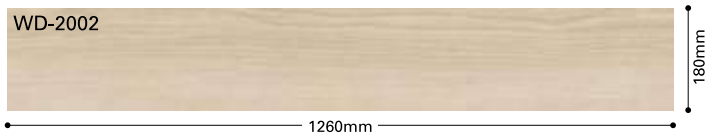
グリーン層入法
適応商品

- タイルごとに自然な色変化や濃淡差があります。
- 取扱上のご注意は必ずP.550をご確認ください。



WD-2002 (WD-8002)

WD-2002



WD-2001・2002

❗ MORRIS CHRONICLESのフロアタイルは海外での販売はできません。国内のみのライセンス契約です。また、床材用途以外での使用や、ブランド名による営利目的での使用はできません。

© MORRIS CHRONICLES



IS-2001 (IS-8001)

IS-2002 (IS-8002)

IS-2002

457.2mm

457.2mm



IS-2001



IS-2003 (IS-8003)

IS-2004 (IS-8004)

IS-2003

457.2mm

457.2mm



IS-2004

MORRIS
CHRONICLES

モリスフラッグストーン

1877年に天井の装飾としてデザインされたパターンを、モルタル調のフロアタイルとして巧みに再解釈したデザインです。

■ 種類 FT 複層ビニル床タイル

標準価格 (税別) **4,600** 円/㎡ 962円/枚(枚売可)

■ 2.5mm厚

■ 457.2×457.2mm

■ 17.0kg/ケース(重量)

■ 梱包 1ケース 18枚入り(約3.76㎡)

■ 接着剤

一般工法：AR・PC-2 耐湿工法：EP-300・WPX

■ 機能



クリア層 面取りなし 耐次亜塩素酸 クリーン層注入 適応商品

- タイルごとに自然な色変化や濃淡差があります。
- 製法上、柄が合いませんのでお含みください。
- 取扱上のご注意は必ずP.550をご確認ください。

❗ MORRIS CHRONICLESのフロアタイルは海外での販売はできません。国内のみのライセンス契約です。また、床材用途以外での使用や、ブランド名による営利目的での使用はできません。

© MORRIS CHRONICLES

MORRIS
CHRONICLES

オクソンストーン

西オックスフォードシャーのコッツウォルズにある石材の、ニュートラルな色合いと風合いに着想を得てつくり出されたデザインです。

■ 種類 FT 複層ビニル床タイル

標準価格 (税別) **4,600** 円/㎡ 962円/枚(枚売可)

■ 2.5mm厚

■ 457.2×457.2mm

■ 17.0kg/ケース(重量)

■ 梱包 1ケース 18枚入り(約3.76㎡)

■ 接着剤

一般工法：AR・PC-2 耐湿工法：EP-300・WPX

■ 機能



クリア層 面取りなし 耐次亜塩素酸 クリーン層注入 適応商品

- タイルごとに自然な色変化や濃淡差があります。
- 取扱上のご注意は必ずP.550をご確認ください。

❗ MORRIS CHRONICLESのフロアタイルは海外での販売はできません。国内のみのライセンス契約です。また、床材用途以外での使用や、ブランド名による営利目的での使用はできません。

© MORRIS CHRONICLES

スージーチェスナット

穏やかな流れと色変化が美しいチェスナット柄です。

■ 種類 **FT 複層ビニル床タイル**

標準価格 (税別) **4,600** 円/㎡ **15,390** 円/ケース(ケース売)

■ **2.5mm**厚

■ **152.4×914.4mm**

■ **15.0kg**/ケース(重量)

■ 梱包 1ケース **24**枚入り(約3.34㎡)

■ 接着剤

一般工法: AR・PC-2 耐湿工法: EP-300・WPX

■ 機能



クリア層 R目地仕上 耐次亜塩素酸 クリーン導入法 適合商品

- タイルごとに自然な色変化や濃淡差があります。
- 取扱上のご注意は必ずP.550をご確認ください。



R目地仕上

R目地仕上

無垢のフローリングのような厚みのある美しい目地表現が魅力です。



WD-2003 (WD-8003)



WD-2005 (WD-8005)



WD-2004 (WD-8004)



WD-2006 (WD-8006)



WD-2004



WD-2007 (WD-8007)



WD-2008 (WD-8008)



WD-2007



WD-2009 (WD-8009)



WD-2010 (WD-8010)



WD-2009

ロシータバーチ

淡く優しい木目の中に、
黒くピリッと入ったラインが特長のバーチ柄です。

■ 種類 FT 複層ビニル床タイル

標準価格 (税別) **4,600** 円/㎡ 15,390円/ケース(ケース売)

■ 2.5mm厚

■ 152.4×914.4mm

■ 15.0kg/ケース(重量)

■ 梱包 1ケース 24枚入り(約3.34㎡)

■ 接着剤

一般工法：AR・PC-2 耐湿工法：EP-300・WPX

■ 機能



- タイルごとに自然な色変化や濃淡差があります。
- 取扱上のご注意は必ずP.550をご確認ください。

ビアンコオーク

落ち着いた表情が使いやすいオーク柄です。

■ 種類 FT 複層ビニル床タイル

標準価格 (税別) **4,600** 円/㎡ 14,910円/ケース(ケース売)

■ 2.5mm厚

■ 180×1200mm

■ 15.0kg/ケース(重量)

■ 梱包 1ケース 15枚入り(約3.24㎡)

■ 接着剤

一般工法：AR・PC-2 耐湿工法：EP-300・WPX

■ 機能



- 取扱上のご注意は必ずP.550をご確認ください。

セシルオーク

上品で穏やかなホワイト系オーク柄です。

■ 種類 **FT 複層ビニル床タイル**

標準価格 (税別) **4,600** 円/㎡ 15,390円/ケース(ケース売)

■ 2.5mm厚

■ 152.4×914.4mm

■ 15.0kg/ケース(重量)

■ 梱包 1ケース **24**枚入り(約3.34㎡)

■ 接着剤

一般工法：AR・PC-2 耐湿工法：EP-300・WPX

■ 機能



● 取扱上のご注意は必ずP.550をご確認ください。



WD-2011 (WD-8011)



WD-2012 (WD-8012)



WD-2011

アッシュ

繊細なパール表現で優しい表情のアッシュ柄です。

■ 種類 **FT 複層ビニル床タイル**

標準価格 (税別) **4,600** 円/㎡ 15,390円/ケース(ケース売)

■ 2.5mm厚

■ 152.4×914.4mm

■ 15.0kg/ケース(重量)

■ 梱包 1ケース **24**枚入り(約3.34㎡)

■ 接着剤

一般工法：AR・PC-2 耐湿工法：EP-300・WPX

■ 機能



● 取扱上のご注意は必ずP.550をご確認ください。

2029年度まで
継続
WD-2013
WD-2014



WD-2013 (WD-8013)



WD-2014 (WD-8014)



WD-2015 (WD-8015)



WD-2013



クラルスオーク

柄ごとの色変化や節が特長的な、
温かみのあるオーク柄です。

■ 種類 **FT 複層ビニル床タイル**

標準価格 (税別) **4,600** 円/㎡ 15,390円/ケース(ケース売)

■ **2.5mm**厚

■ **152.4×914.4mm**

■ **15.0kg**/ケース(重量)

■ 梱包 **1ケース 24枚**入り(約3.34㎡)

■ 接着剤

一般工法：AR・PC-2 耐湿工法：EP-300・WPX

■ 機能



- タイルごとに自然な色変化や濃淡差があります。
- 取扱上のご注意は必ずP.550をご確認ください。



WD-2016 (WD-8016)



WD-2017 (WD-8017)



WD-2016



WD-2018 (WD-8018)



WD-2019 (WD-8019)



WD-2020 (WD-8020)



WD-2020



WD-2021 (WD-8021)



ヨーロピアンオーク

ナチュラルなカラーと、
穏やかな柃目が美しいオーク柄です。

■ 種類 **FT 複層ビニル床タイル**

標準価格 (税別) **4,600** 円/㎡ 15,390円/ケース(ケース売)

■ **2.5mm**厚

■ **152.4×914.4mm**

■ **15.0kg**/ケース(重量)

■ 梱包 **1ケース 24枚**入り(約3.34㎡)

■ 接着剤

一般工法：AR・PC-2 耐湿工法：EP-300・WPX

■ 機能



- タイルごとに自然な色変化や濃淡差があります。
- 取扱上のご注意は必ずP.550をご確認ください。

2029年まで
継続
WD-2018
WD-2020

ロッキーオーク

穏やかなぬくもりを感じる
オーガニックホワイトのオーク柄です。

■ 種類 **FT 複層ビニル床タイル**

標準価格 (税別) **4,600** 円/㎡ 15,390円/ケース(ケース売)

■ 2.5mm厚

■ 152.4×914.4mm

■ 15.0kg/ケース(重量)

■ 梱包 1ケース **24**枚入り(約3.34㎡)

■ 接着剤

一般工法: AR・PC-2 耐湿工法: EP-300・WPX

■ 機能



- タイルごとに自然な色変化や濃淡差があります。
- 取扱上のご注意は必ずP.550をご確認ください。



WD-2022 (WD-8022)



WD-2023 (WD-8023)



WD-2023

ピクルドエルム

細かい色変化や木肌の質感まで
しっかりと再現したエルム柄です。

■ 種類 **FT 複層ビニル床タイル**

標準価格 (税別) **4,600** 円/㎡ 15,390円/ケース(ケース売)

■ 2.5mm厚

■ 152.4×914.4mm

■ 15.0kg/ケース(重量)

■ 梱包 1ケース **24**枚入り(約3.34㎡)

■ 接着剤

一般工法: AR・PC-2 耐湿工法: EP-300・WPX

■ 機能



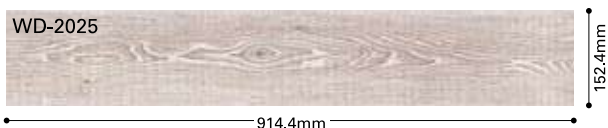
- 取扱上のご注意は必ずP.550をご確認ください。



WD-2024 (WD-8024)



WD-2025 (WD-8025)



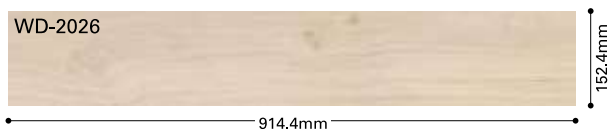
WD-2024



WD-2026 (WD-8026)



WD-2027 (WD-8027)



WD-2027



WD-2028 (WD-8028)



WD-2029 (WD-8029)



WD-2029

リゼオーク

タイルごとの優しい色変化とほどよい節や割れのアクセントがきいたオーク柄です。

■ 種類 FT 複層ビニル床タイル

標準価格 (税別) **4,600** 円/㎡ 15,390円/ケース(ケース売)

■ 2.5mm厚

■ 152.4×914.4mm

■ 15.0kg/ケース(重量)

■ 梱包 1ケース 24枚入り(約3.34㎡)

■ 接着剤

一般工法：AR・PC-2 耐湿工法：EP-300・WPX

■ 機能



- タイルごとに自然な色変化や濃淡差があります。
- 取扱上のご注意は必ずP.550をご確認ください。

フォルテオーク

白太や節を大胆に取り入れ、長めのプランクで一層ナチュラルに仕上げました。

■ 種類 FT 複層ビニル床タイル

標準価格 (税別) **4,600** 円/㎡ 15,390円/ケース(ケース売)

■ 2.5mm厚

■ 152.4×1219.2mm

■ 15.0kg/ケース(重量)

■ 梱包 1ケース 18枚入り(約3.34㎡)

■ 接着剤

一般工法：AR・PC-2 耐湿工法：EP-300・WPX

■ 機能



- タイルごとに自然な色変化や濃淡差があります。
- バイオマスPVC(Bio-Circular Balanced PVC)が「表面クリア層」の一部に少量使われている商品です。
- 取扱上のご注意は必ずP.550をご確認ください。

スピンオーク

ベーシックに使いやすい王道のオーク柄です。アクセントカラーが加わり、組み合わせて貼ることさまざまなデザインを表現できます。

Nサイズ

■ 種類 FT 複層ビニル床タイル

標準価格 (税別) **4,600** 円/㎡ **15,150** 円/ケース(ケース売)

■ 2.5mm厚

■ 100×914.4mm

■ 15.0kg/ケース(重量)

■ 梱包 1ケース 36枚入り(約3.29㎡)

■ 接着剤

一般工法：AR・PC-2 耐湿工法：EP-300・WPX

Wサイズ

■ 種類 FT 複層ビニル床タイル

標準価格 (税別) **4,600** 円/㎡ **15,390** 円/ケース(ケース売)

■ 2.5mm厚

■ 152.4×914.4mm

■ 15.0kg/ケース(重量)

■ 梱包 1ケース 24枚入り(約3.34㎡)

■ 接着剤

一般工法：AR・PC-2 耐湿工法：EP-300・WPX

■ 機能



- タイルごとに自然な色変化や濃淡差があります。
- 取扱上のご注意は必ずP.550をご確認ください。

2029年まで
継続
WD-2032-N/W
WD-2034-N/W



WD-2030-W (WD-8030-W)



WD-2038-N/W (WD-8038-N/W)



WD-2031-W (WD-8031-W)



WD-2039-W (WD-8039-W)



WD-2032-N/W (WD-8032-N/W)



WD-2040-N/W (WD-8040-N/W)



WD-2033-N/W (WD-8033-N/W)



WD-2041-W (WD-8041-W)



WD-2034-N/W (WD-8034-N/W)



WD-2042-W (WD-8042-W)



WD-2035-N/W (WD-8035-N/W)



WD-2043-W (WD-8043-W)



WD-2036-N/W (WD-8036-N/W)



WD-2044-W (WD-8044-W)



WD-2037-W (WD-8037-W)



WD-2045-W (WD-8045-W)



WD-2033



WD-2030-W・2039-W・2042-W・2043-W



WD-2032-W IS-2080

アデルウォルナット

ドライな質感とくすんだカラーで
落ち着いたあるウォルナット柄です。

■ 種類 **FT 複層ビニル床タイル**

標準価格
(税別) **4,600** 円/㎡ **14,910** 円/ケース(ケース売)

■ 2.5mm厚

■ 180×1200mm

■ 15.0kg/ケース(重量)

■ 梱包 1ケース 15枚入り(約3.24㎡)

■ 接着剤

一般工法：AR・PC-2 耐湿工法：EP-300・WPX

■ 機能



- タイルごとに自然な色変化や濃淡差があります。
- 取扱上のご注意は必ずP.550をご確認ください。



WD-2046 (WD-8046)



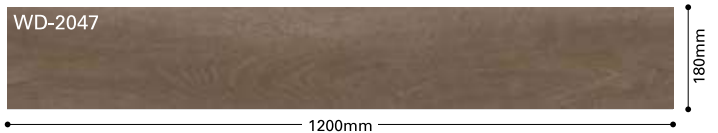
WD-2047 (WD-8047)



WD-2048 (WD-8048)



WD-2046



ガリシアエルク

大胆に入った節と
ザラツとした質感が特長のエルク柄です。

■ 種類 **FT 複層ビニル床タイル**

標準価格
(税別) **4,600** 円/㎡ **14,910** 円/ケース(ケース売)

■ 2.5mm厚

■ 180×1200mm

■ 15.0kg/ケース(重量)

■ 梱包 1ケース 15枚入り(約3.24㎡)

■ 接着剤

一般工法：AR・PC-2 耐湿工法：EP-300・WPX

■ 機能



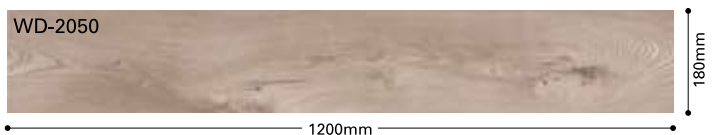
- タイルごとに自然な色変化や濃淡差があります。
- 取扱上のご注意は必ずP.550をご確認ください。



WD-2049 (WD-8049)



WD-2050 (WD-8050)



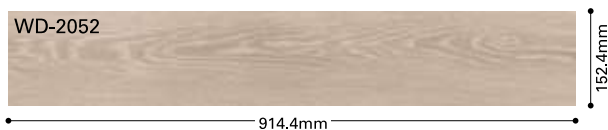
WD-2049



WD-2051 (WD-8051)



WD-2052 (WD-8052)



WD-2051



WD-2053 (WD-8053)



WD-2054 (WD-8054)



WD-2053

フローオーク

スモーク加工で仕上げたオーク柄です。

■ 種類 **FT 複層ビニル床タイル**

標準価格 (税別) **4,600** 円/㎡ 15,390円/ケース(ケース売)

■ **2.5mm**厚

■ **152.4×914.4mm**

■ **15.0kg**/ケース(重量)

■ 梱包 1ケース **24**枚入り(約3.34㎡)

■ 接着剤

一般工法: AR・PC-2 耐湿工法: EP-300・WPX

■ 機能



- タイルごとに自然な色変化や濃淡差があります。
- 取扱上のご注意は必ずP.550をご確認ください。

ウィンターパイン

グレイッシュなカラーで表現したパイン柄です。

■ 種類 **FT 複層ビニル床タイル**

標準価格 (税別) **4,600** 円/㎡ 15,390円/ケース(ケース売)

■ **2.5mm**厚

■ **152.4×914.4mm**

■ **15.0kg**/ケース(重量)

■ 梱包 1ケース **24**枚入り(約3.34㎡)

■ 接着剤

一般工法: AR・PC-2 耐湿工法: EP-300・WPX

■ 機能



- 取扱上のご注意は必ずP.550をご確認ください。

ドライオーク

かさついた木目に白目止めを施した、
ナチュラルなオーク柄です。

■ 種類 **FT 複層ビニル床タイル**

標準価格
(税別) **4,600** 円/㎡ 15,650円/ケース(ケース売)

■ 2.5mm厚

■ 180×1260mm

■ 16.0kg/ケース(重量)

■ 梱包 1ケース 15枚入り(約3.4㎡)

■ 接着剤

一般工法：AR・PC-2 耐湿工法：EP-300・WPX

■ 機能



- タイルごとに自然な色変化や濃淡差があります。
- 取扱上のご注意は必ずP.550をご確認ください。



WD-2055 (WD-8055)



WD-2056 (WD-8056)



WD-2057 (WD-8057)



WD-2056



ナチュラルオーク

オイルフィニッシュした素材をいかしたオーク柄です。

■ 種類 **FT 複層ビニル床タイル**

標準価格
(税別) **4,600** 円/㎡ 14,910円/ケース(ケース売)

■ 2.5mm厚

■ 180×1200mm

■ 15.0kg/ケース(重量)

■ 梱包 1ケース 15枚入り(約3.24㎡)

■ 接着剤

一般工法：AR・PC-2 耐湿工法：EP-300・WPX

■ 機能



- 取扱上のご注意は必ずP.550をご確認ください。



WD-2058 (WD-8058)



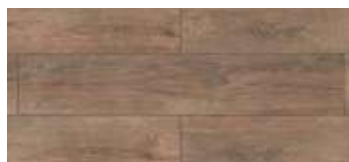
WD-2059 (WD-8059)



WD-2058・2059(1:1 ランダム貼り)



WD-2060 (WD-8060)



WD-2061 (WD-8061)



WD-2061



WD-2062 (WD-8062)



WD-2063 (WD-8063)



WD-2063

ラルジュオーク

大判サイズが特長の穏やかなオーク柄です。

■ 種類 **FT 複層ビニル床タイル**

標準価格 (税別) **6,100** 円/㎡ 20,410円/ケース(ケース売)

■ **2.5mm**厚

■ **228.6×1219.2mm**

■ **16.4kg**/ケース(重量)

■ 梱包 1ケース **12**枚入り(約3.34㎡)

■ 接着剤

一般工法：AR・PC-2 耐湿工法：EP-300・WPX

■ 機能



● 取扱上のご注意は必ずP.550をご確認ください。

バリスタオーク

ほどよい面差と、深みのあるカラーで
落ち着きを感じるオーク柄です。

■ 種類 **FT 複層ビニル床タイル**

標準価格 (税別) **4,600** 円/㎡ 15,390円/ケース(ケース売)

■ **2.5mm**厚

■ **152.4×914.4mm**

■ **15.0kg**/ケース(重量)

■ 梱包 1ケース **24**枚入り(約3.34㎡)

■ 接着剤

一般工法：AR・PC-2 耐湿工法：EP-300・WPX

■ 機能



● タイルごとに自然な色変化や濃淡差があります。
● 取扱上のご注意は必ずP.550をご確認ください。

FLOOR TILE

×

REATEC

フロアタイルとリアテック（粘着剤付化粧フィルム）の同柄近似色のデザインによって、空間に統一感をもたせたコーディネートが可能です。

[フロアタイル]

ノームオーク

ベーシックながらも、長めタイルサイズでのびやかなオーク柄です。

■ 種類 **FT 複層ビニル床タイル**

標準価格 (税別) **4,600** 円/㎡ **15,390** 円/ケース(ケース売)

■ 2.5mm厚

■ 152.4×1219.2mm

■ 18.0kg/ケース(重量)

■ 梱包 1ケース 18枚入り(約3.34㎡)

■ 接着剤

一般工法：AR・PC-2 耐湿工法：EP-300・WPX

■ 機能



● 取扱上のご注意は必ずP.550をご確認ください。

[リアテック]

オーク 板柱

特殊なエンボス加工により
自然な風合いを表現したオーク柄です。

標準価格 (税別) **8,700** 円/㎡ **10,440** 円/㎡

■ 巾1220mm×50mm乱

リアテックは、不燃仕上げを求められる壁面や金属下地部分のほか、柱やドアにも使用できる粘着剤付化粧フィルムです。

豊富なデザインや機能性で、オフィスやホテルをはじめ、商業施設から住宅まで、幅広いシーンで使用できます。

[防火性能]

不燃材料	不燃 石膏ボード	準不燃材料	金属板	アルミニウム 合金板
不燃	不燃	—	不燃	不燃
NM-5207-1(1)	NM-5207-1(1)		NM-5208-1(1)	NM-5209-1(1)



◀ リアテックの商品詳細につきましては、
こちらよりご確認ください。

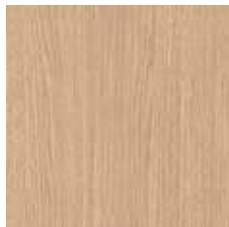
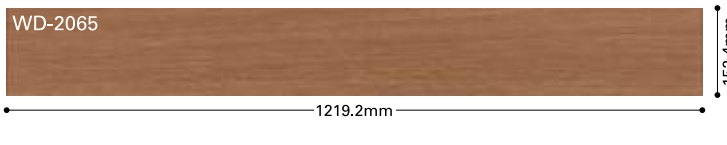
- フロアタイルとリアテックは材質・規格の異なる商品です。柄やリピートを合わせることはできません。また原材料や製造方法の違いにより、同じ柄であっても色やツヤ、質感などが異なり、光源や見る角度によって色調が異なって見える場合があります。あらかじめサンプルなどで現物をご確認のうえ、ご使用ください。
- フロアタイルとリアテックは販売掛率が異なります。



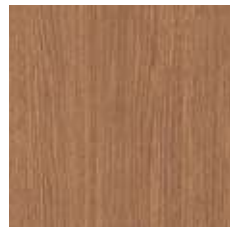
WD-2064 (WD-8064)



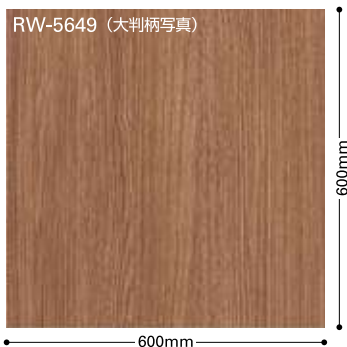
WD-2065 (WD-8065)



RW-5650



RW-5649



WD-2064 RW-5650(REATEC)



WD-2066 (WD-8066)

WD-2067 (WD-8067)



RW-5647

RW-5648



WD-2067 RW-5648(REATEC)

[フロアタイル]

アメリカンウォルナット

のびやかで、豊かな色変化と高級感のあるウォルナット柄です。

■ 種類	FT 複層ビニル床タイル
標準価格 (税別)	4,600 円/㎡ 15,650 円/ケース(ケース売)
■ 2.5mm厚	
■ 180×1260mm	
■ 16.0kg/ケース(重量)	
■ 梱包	1ケース 15枚入り(約3.4㎡)
■ 接着剤	
	一般工法: AR・PC-2 耐湿工法: EP-300・WPX
■ 機能	<div> <div>0.3mm クリア層</div> <div>面取り (カラーバリエーション)</div> <div>耐化学薬品性</div> <div>クリーン導入 適応商品</div> </div>
● 取扱上のご注意は必ずP.550をご確認ください。	

フロアタイル
リフォルタ・OT

[リアテック]

ウォルナット 板柱

特殊なエンボス加工により
自然な風合いを表現したウォルナット柄です。

標準価格 (税別)	8,700 円/㎡ 10,440 円/㎡
■ 巾1220mm×50mm乱	

- フロアタイルとリアテックは材質・規格の異なる商品です。柄やリビートを合わせることはできません。また原材料や製造方法の違いにより、同じ柄であっても色やツヤ、質感などが異なり、光源や見る角度によって色調が異なって見える場合があります。あらかじめサンプルなどで現物をご確認のうえ、ご使用ください。
- フロアタイルとリアテックは販売掛率が異なります。

ウォルナット

ランダムな濃淡や縞模様が特長のウォルナット柄です。

■ 種類 **FT 複層ビニル床タイル**

標準価格 (税別) **4,600** 円/㎡ 15,390円/ケース(ケース売)

■ **2.5mm**厚

■ **152.4×914.4mm**

■ **15.0kg**/ケース(重量)

■ 梱包 1ケース **24**枚入り(約3.34㎡)

■ 接着剤

一般工法：AR・PC-2 耐湿工法：EP-300・WPX

■ 機能



クリア層



R目地仕上



耐スクラッチ



クリーン輸入品
適応商品

● 取扱上のご注意は必ずP.550をご確認ください。

2029年まで
継続
WD-2068
WD-2069
WD-2070
WD-2071



WD-2068 (WD-8068)



WD-2072 (WD-8072)



WD-2069 (WD-8069)



WD-2073 (WD-8073)



WD-2070 (WD-8070)



WD-2074 (WD-8074)



WD-2071 (WD-8071)



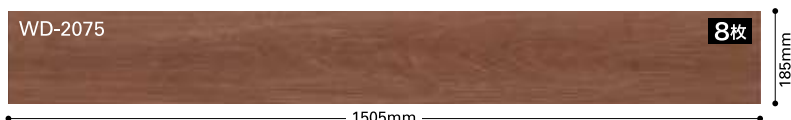
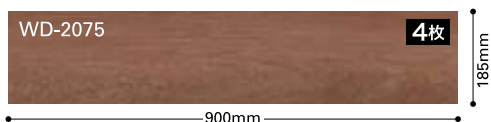
WD-2071



WD-2075 (WD-8075)



WD-2076 (WD-8076)



長さの異なるタイルが
ケースに入っています。



WD-2076



WD-2077 (WD-8077)



WD-2078 (WD-8078)



WD-2077

ブラックウォルナット

乱尺によって天然木のような
自然な仕上がりのウォルナット柄です。

■ 種類 FT 複層ビニル床タイル

標準価格 (税別) **5,450** 円/㎡ 18,210円/ケース(ケース売)

■ 2.5mm厚

■ 185×605mm/185×900mm/185×1505mm

■ 15.0kg/ケース(重量)

■ 梱包 1ケース 16枚入り(約3.34㎡)

■ 接着剤

一般工法：AR・PC-2 耐湿工法：EP-300・WPX

■ 機能



- タイルごとに自然な色変化や濃淡差があります。
- 取扱上のご注意は必ずP.550をご確認ください。

ランダムに並べることで天然木のような
自然な貼り上がりになります。

シルキーメイプル

穏やかなムラと照り感を
パールインクで表現したメイプル柄です。

■ 種類 FT 複層ビニル床タイル

標準価格 (税別) **4,600** 円/㎡ 15,390円/ケース(ケース売)

■ 2.5mm厚

■ 152.4×914.4mm

■ 15.0kg/ケース(重量)

■ 梱包 1ケース 24枚入り(約3.34㎡)

■ 接着剤

一般工法：AR・PC-2 耐湿工法：EP-300・WPX

■ 機能



- タイルごとに自然な色変化や濃淡差があります。
- 取扱上のご注意は必ずP.550をご確認ください。

メイプル

ナチュラルな素材感のあるメイプル柄です。

■ 種類 **FT 複層ビニル床タイル**

標準価格 (税別) **4,600** 円/㎡ **15,390** 円/ケース(ケース売)

■ 2.5mm厚

■ 152.4×914.4mm

■ 15.0kg/ケース(重量)

■ 梱包 1ケース **24**枚入り(約3.34㎡)

■ 接着剤

一般工法: AR・PC-2 耐湿工法: EP-300・WPX

■ 機能



● 取扱上のご注意は必ずP.550をご確認ください。



WD-2079 (WD-8079)



WD-2080 (WD-8080)



WD-2081 (WD-8081)



WD-2079



WD-2082 (WD-8082)



ノルディン

清潔感のあるベーシックなノルディン柄です。

■ 種類 **FT 複層ビニル床タイル**

標準価格 (税別) **4,600** 円/㎡ **15,390** 円/ケース(ケース売)

■ 2.5mm厚

■ 152.4×914.4mm

■ 15.0kg/ケース(重量)

■ 梱包 1ケース **24**枚入り(約3.34㎡)

■ 接着剤

一般工法: AR・PC-2 耐湿工法: EP-300・WPX

■ 機能



● 取扱上のご注意は必ずP.550をご確認ください。



WD-2082



WD-2083 (WD-8083)



WD-2084 (WD-8084)



WD-2085 (WD-8085)



WD-2085



WD-2086 (WD-8086)



WD-2087 (WD-8087)



WD-2088 (WD-8088)



WD-2087

ブラックチェリー

天然木のキャラクターを再現したチェリー柄です。

■ 種類 **FT 複層ビニル床タイル**

標準価格 (税別) **4,600** 円/㎡ 15,390円/ケース(ケース売)

■ **2.5mm厚**

■ **152.4×914.4mm**

■ **15.0kg/ケース(重量)**

■ 梱包 **1ケース 24枚入り(約3.34㎡)**

■ 接着剤

一般工法: AR・PC-2 耐湿工法: EP-300・WPX

■ 機能



● 取扱上のご注意は必ずP.550をご確認ください。

ビンテージチェリー

経年変化した深みのある木目を再現したチェリー柄です。

■ 種類 **FT 複層ビニル床タイル**

標準価格 (税別) **4,600** 円/㎡ 15,390円/ケース(ケース売)

■ **2.5mm厚**

■ **152.4×914.4mm**

■ **15.0kg/ケース(重量)**

■ 梱包 **1ケース 24枚入り(約3.34㎡)**

■ 接着剤

一般工法: AR・PC-2 耐湿工法: EP-300・WPX

■ 機能



● タイルごとに自然な色変化や濃淡差があります。
● 取扱上のご注意は必ずP.550をご確認ください。

ビーチ

ベーシックで鮮やかな色が特長のビーチ柄です。

■ 種類 **FT 複層ビニル床タイル**

標準価格 (税別) **4,600** 円/㎡ 15,150円/ケース(ケース売)

■ 2.5mm厚

■ 100×914.4mm

■ 15.0kg/ケース(重量)

■ 梱包 1ケース **36**枚入り(約3.29㎡)

■ 接着剤

一般工法：AR・PC-2 耐湿工法：EP-300・WPX

■ 機能



● 取扱上のご注意は必ずP.550をご確認ください。



WD-2089 (WD-8089)



WD-2090 (WD-8090)



WD-2091 (WD-8091)



WD-2089



セレナバーチ

温かみのあるカラーと
穏やかな表情が使いやすいバーチ柄です。

■ 種類 **FT 複層ビニル床タイル**

標準価格 (税別) **4,600** 円/㎡ 15,390円/ケース(ケース売)

■ 2.5mm厚

■ 152.4×914.4mm

■ 15.0kg/ケース(重量)

■ 梱包 1ケース **24**枚入り(約3.34㎡)

■ 接着剤

一般工法：AR・PC-2 耐湿工法：EP-300・WPX

■ 機能



● 取扱上のご注意は必ずP.550をご確認ください。



WD-2092 (WD-8092)



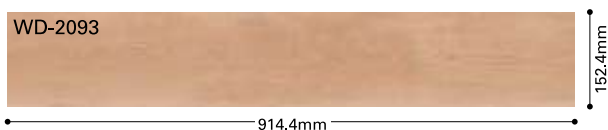
WD-2093 (WD-8093)



WD-2094 (WD-8094)



WD-2092





WD-2095 (WD-8095)



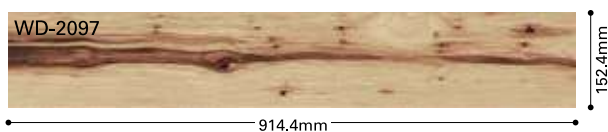
WD-2096 (WD-8096)



WD-2095



WD-2097 (WD-8097)



WD-2097

オリーブ

オリーブ材特有のマーブル模様の板目をリアルに再現しました。

■ 種類 **FT 複層ビニル床タイル**

標準価格 (税別) **4,600** 円/㎡ 15,390円/ケース(ケース売)

■ **2.5mm**厚

■ **152.4×914.4mm**

■ **15.0kg**/ケース(重量)

■ 梱包 1ケース **24**枚入り(約3.34㎡)

■ 接着剤

一般工法：AR・PC-2 耐湿工法：EP-300・WPX

■ 機能



- タイルごとに自然な色変化や濃淡差があります。
- 取扱上のご注意は必ずP.550をご確認ください。

ヒッコリー

タイル1枚1枚が大胆に変化のあるヒッコリー柄です。

■ 種類 **FT 複層ビニル床タイル**

標準価格 (税別) **4,600** 円/㎡ 15,390円/ケース(ケース売)

■ **2.5mm**厚

■ **152.4×914.4mm**

■ **15.0kg**/ケース(重量)

■ 梱包 1ケース **24**枚入り(約3.34㎡)

■ 接着剤

一般工法：AR・PC-2 耐湿工法：EP-300・WPX

■ 機能



- タイルごとに大きな色変化や濃淡差があります。
- 取扱上のご注意は必ずP.550をご確認ください。

シュガーメイプル

自然な白太の入ったメイプル柄です。

■ 種類 **FT 複層ビニル床タイル**

標準価格 (税別) **4,600** 円/㎡ **15,390** 円/ケース(ケース売)

■ 2.5mm厚

■ 152.4×914.4mm

■ 15.0kg/ケース(重量)

■ 梱包 1ケース 24枚入り(約3.34㎡)

■ 接着剤

一般工法：AR・PC-2 耐湿工法：EP-300・WPX

■ 機能



- タイルごとに自然な色変化や濃淡差があります。
- 取扱上のご注意は必ずP.550をご確認ください。



WD-2098 (WD-8098)



WD-2099 (WD-8099)



WD-2099

スタンプウッド

切り株をイメージした
フロアタイルならではのデザインです。

■ 種類 **FT 複層ビニル床タイル**

標準価格 (税別) **4,600** 円/㎡ **428** 円/枚(枚売可)

■ 2.5mm厚

■ 304.8×304.8mm

■ 16.0kg/ケース(重量)

■ 梱包 1ケース 40枚入り(約3.72㎡)

■ 接着剤

一般工法：AR・PC-2 耐湿工法：EP-300・WPX

■ 機能



- 製法上、柄が合いませんのでお含みおください。
- 取扱上のご注意は必ずP.550をご確認ください。



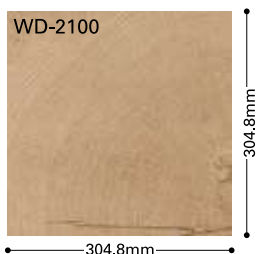
WD-2100 (WD-8100)



WD-2101 (WD-8101)

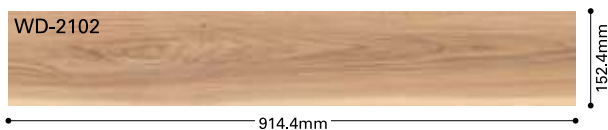


WD-2101





WD-2102 (WD-8102)



WD-2102



WD-2103 (WD-8103)



WD-2104 (WD-8104)



WD-2103

杉

日本建築において長く親しまれてきた杉を丁寧に再現しました。

■ 種類 **FT 複層ビニル床タイル**

標準価格 (税別) **4,600** 円/㎡ 15,390円/ケース(ケース売)

■ **2.5mm**厚

■ **152.4×914.4mm**

■ **15.0kg/ケース**(重量)

■ 梱包 1ケース **24**枚入り(約3.34㎡)

■ 接着剤

一般工法：AR・PC-2 耐湿工法：EP-300・WPX

■ 機能



- タイルごとに自然な色変化や濃淡差があります。
- 取扱上のご注意は必ずP.550をご確認ください。

モンキーポッド

おらかな縞模様と深みのある赤色が美しい木目柄です。

■ 種類 **FT 複層ビニル床タイル**

標準価格 (税別) **4,600** 円/㎡ 15,390円/ケース(ケース売)

■ **2.5mm**厚

■ **152.4×914.4mm**

■ **15.1kg/ケース**(重量)

■ 梱包 1ケース **24**枚入り(約3.34㎡)

■ 接着剤

一般工法：AR・PC-2 耐湿工法：EP-300・WPX

■ 機能



- 取扱上のご注意は必ずP.550をご確認ください。

サイザル

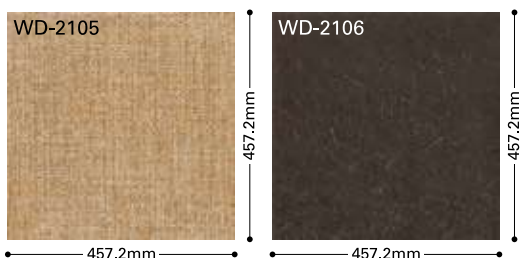
サイザル麻の自然な風合いを表現したフロアタイルです。

庵

すさの入った壁土をイメージした和テイストのフロアタイルです。

■ 種類	FT 複層ビニル床タイル
標準価格 (税別)	4,600 円/㎡ 962 円/枚 (枚売可)
■ 2.5mm厚	
■ 457.2×457.2mm	
■ 17.0kg/ケース(重量)	
■ 梱包	1ケース 18枚入り(約3.76㎡)
■ 接着剤	一般工法：AR・PC-2 耐湿工法：EP-300・WPX
■ 機能	<div> <div>0.3</div> <div>クリア層</div> </div> <div> <div></div> <div>面取りなし</div> </div> <div> <div></div> <div>耐次亜塩素酸</div> </div> <div> <div></div> <div>グリーン購入法 適合商品</div> </div>

● 取扱上のご注意は必ずP.550をご確認ください。



サイザル



WD-2105 (WD-8105)

庵



WD-2106 (WD-8106)



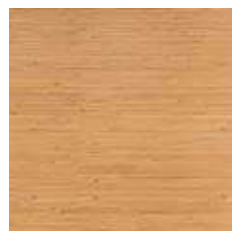
WD-2105・2106

藤

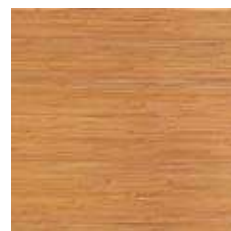
深い凹凸で立体感を追求した藤柄です。

■ 種類	FT 複層ビニル床タイル
標準価格 (税別)	4,600 円/㎡ 962 円/枚 (枚売可)
■ 2.5mm厚	
■ 457.2×457.2mm	
■ 17.0kg/ケース(重量)	
■ 梱包	1ケース 18枚入り(約3.76㎡)
■ 接着剤	一般工法：AR・PC-2 耐湿工法：EP-300・WPX
■ 機能	<div> <div>0.3</div> <div>クリア層</div> </div> <div> <div></div> <div>面取りなし</div> </div> <div> <div></div> <div>耐次亜塩素酸</div> </div> <div> <div></div> <div>グリーン購入法 適合商品</div> </div>

● 取扱上のご注意は必ずP.550をご確認ください。



WD-2107 (WD-8107)



WD-2108 (WD-8108)



WD-2109 (WD-8109)



WD-2109



WD-2110 (WD-8110)

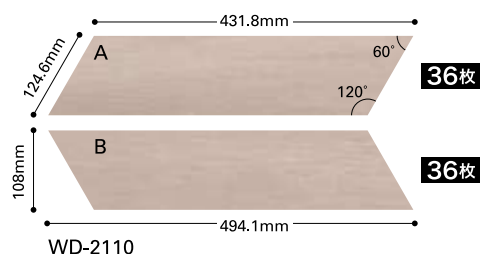


WD-2111 (WD-8111)



WD-2110

WD-2110・2111は、
2種類のタイル(A・B各36枚)が
1ケースに入っています。
(Aのみ、Bのみや枚数などのご指定はできません。)



WD-2112 (WD-8112)



WD-2113 (WD-8113)



WD-2114 (WD-8114)



WD-2113



WD-2112

WD-2112・2113・2114は、
2種類の柄(A・B各7枚)が
1ケースに入っています。
(Aのみ、Bのみや枚数などのご指定はできません。)

シェブロンウッド

フレンチヘリンボーン貼りのできる平行四辺形のプロアタイル。
面取り加工で形状をくっきり表現しました。

■ 種類 FT 複層ビニル床タイル

標準価格 (税別) **7,800** 円/㎡ 26,210円/ケース(ケース売)

■ 2.5mm厚

■ 108×494.1mm

■ 15.5kg/ケース(重量)

■ 梱包 1ケース 72枚入り(約3.36㎡)

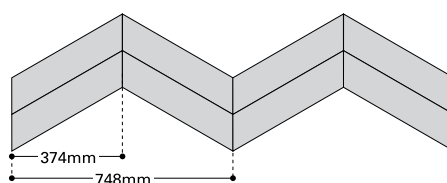
■ 接着剤

一般工法：AR・PC-2 耐湿工法：EP-300・WPX

■ 機能



- タイルごとに自然な色変化や濃淡差があります。
- 一般的な形状に比べて施工難易度が高いため、施工費が大幅に割増しになる場合があります。
- カットングの精度には十分注意していますが、各タイルの寸法にズレがある場合にはパーフェクトコークを充填するなど施工時に目地調整をお願いします。
- 詳細な施工方法につきましては、P.533「シェブロンウッド施工説明」をご確認ください。
- 取扱上のご注意は必ずP.550をご確認ください。



フレンチヘリンボーン

手軽にフレンチヘリンボーン貼りを再現できる
フロアタイルです。

■ 種類 FT 複層ビニル床タイル

標準価格 (税別) **6,000** 円/㎡ 20,820円/ケース(ケース売)

■ 2.5mm厚

■ 203.2×1219.2mm

■ 16.8kg/ケース(重量)

■ 梱包 1ケース 14枚入り(約3.47㎡)

■ 接着剤

一般工法：AR・PC-2 耐湿工法：EP-300・WPX

■ 機能



- 製法上、柄が合いませんでお含みおきます。
- 取扱上のご注意は必ずP.550をご確認ください。

スプレッドパーケット

スクエアサイズのバイアス木目柄で、市松貼りにすることで穏やかなパーケットを表現できます。

■ 種類 **FT 複層ビニル床タイル**

標準価格 (税別) **5,400** 円/㎡ **2,007** 円/枚 (枚売可)

■ **2.5mm**厚

■ **609.6×609.6mm**

■ **22.0kg**/ケース(重量)

■ 梱包 1ケース **12枚**入り(約4.46㎡)

■ 接着剤

一般工法：AR・PC-2 耐湿工法：EP-300・WPX

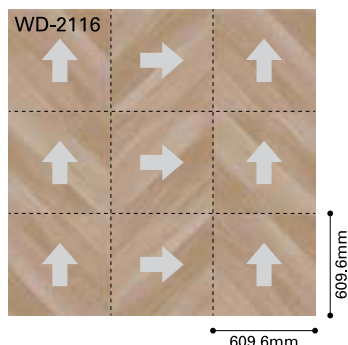
■ 機能



- 製法上、柄が合いませんのでお含みおください。
- 取扱上のご注意は必ずP.550をご確認ください。



タイル裏面の矢印の方向を変えることで異なるデザインパターンをお楽しみいただけます。



WD-2115 (WD-8115)

WD-2116 (WD-8116)



WD-2115



WD-2117 (WD-8117)



WD-2118 (WD-8118)



WD-2119 (WD-8119)



WD-2118



ウォッシュドオーク

気軽にデザイン貼りを楽しめる、
無垢感のあるオーク柄です。

■ 種類 FT 複層ビニル床タイル

標準価格 (税別) **5,650** 円/㎡ 22,890円/ケース(ケース売)

■ 2.5mm厚

■ 75×450mm

■ 18.5kg/ケース(重量)

■ 梱包 1ケース 120枚入り(約4.05㎡)

■ 接着剤

一般工法：AR・PC-2 耐湿工法：EP-300・WPX

■ 機能



- タイルごとに自然な色変化や濃淡差があります。
- 取扱上のご注意は必ずP.550をご確認ください。



WD-2120 (WD-8120)



WD-2121 (WD-8121)



WD-2121

ドライパーケット

目地部分のエンボスを同調させたトラッドな
パーケット柄です。

■ 種類 FT 複層ビニル床タイル

標準価格 (税別) **6,900** 円/㎡ 2,565円/枚(枚売可)

■ 2.5mm厚

■ 609.6×609.6mm

■ 16.6kg/ケース(重量)

■ 梱包 1ケース 9枚入り(約3.34㎡)

■ 接着剤

一般工法：AR・PC-2 耐湿工法：EP-300・WPX

■ 機能



- 製法上、柄が合いませんでお含みおください。
- 取扱上のご注意は必ずP.550をご確認ください。



ラテオーク

大胆な白抜けと、黒い節がまるでカフェラテのように混ざり合ったオーク柄です。さりげなく入ったソーマークがラスティックな空間にもマッチします。

■ 種類 **FT 複層ビニル床タイル**

標準価格 (税別) **4,600** 円/㎡ 15,650円/ケース(ケース売)

■ 2.5mm厚

■ 180×1260mm

■ 16.0kg/ケース(重量)

■ 梱包 1ケース **15**枚入り(約3.4㎡)

■ 接着剤

一般工法：AR・PC-2 耐湿工法：EP-300・WPX

■ 機能



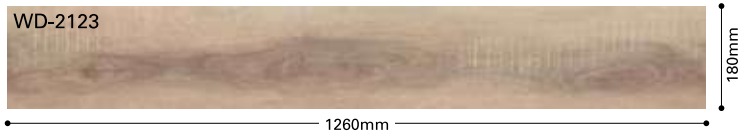
- タイルごとに自然な色変化や濃淡差があります。
- 取扱上のご注意は必ずP.550をご確認ください。



WD-2122 (WD-8122)



WD-2123 (WD-8123)



WD-2122

オッディオーク

ドライな質感と大胆な面差で、空間に自然なリズムを生むオーク柄です。

■ 種類 **FT 複層ビニル床タイル**

標準価格 (税別) **4,600** 円/㎡ 15,390円/ケース(ケース売)

■ 2.5mm厚

■ 152.4×914.4mm

■ 15.0kg/ケース(重量)

■ 梱包 1ケース **24**枚入り(約3.34㎡)

■ 接着剤

一般工法：AR・PC-2 耐湿工法：EP-300・WPX

■ 機能



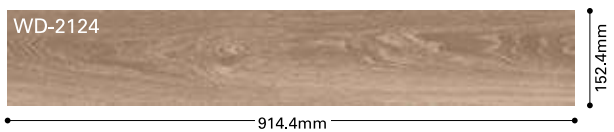
- タイルごとに大きな色変化や濃淡差があります。
- ケース内のタイルの色柄に偏りが生じる場合がありますのでお含みおください。
- 取扱上のご注意は必ずP.550をご確認ください。



WD-2124 (WD-8124)



WD-2125 (WD-8125)



WD-2125 IS-2092

ローツェオーク

ナチュラル感のある柄構成と
穏やかな色合いのオーク柄です。

■ 種類 **FT 複層ビニル床タイル**

標準価格 (税別) **4,600** 円/㎡ 15,390円/ケース(ケース売)

■ **2.5mm厚**

■ **152.4×914.4mm**

■ **15.0kg/ケース(重量)**

■ 梱包 **1ケース 24枚入り(約3.34㎡)**

■ 接着剤

一般工法：AR・PC-2 耐湿工法：EP-300・WPX

■ 機能



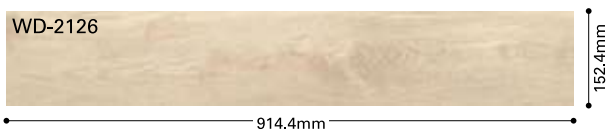
- タイルごとに自然な色変化や濃淡差があります。
- 取扱上のご注意は必ずP.550をご確認ください。



WD-2126 (WD-8126)



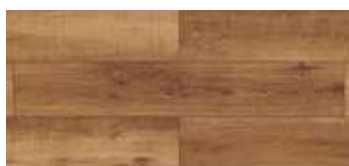
WD-2127 (WD-8127)



WD-2127



WD-2128 (WD-8128)



WD-2129 (WD-8129)



WD-2130 (WD-8130)



WD-2129



ハーベストオーク

ソーマークの入ったオーク柄。
木目の抑揚をいかし、落ち着いた表情に仕上げました。

■ 種類 **FT 複層ビニル床タイル**

標準価格 (税別) **4,600** 円/㎡ 15,390円/ケース(ケース売)

■ **2.5mm厚**

■ **152.4×914.4mm**

■ **15.0kg/ケース(重量)**

■ 梱包 **1ケース 24枚入り(約3.34㎡)**

■ 接着剤

一般工法：AR・PC-2 耐湿工法：EP-300・WPX

■ 機能



- タイルごとに自然な色変化や濃淡差があります。
- 取扱上のご注意は必ずP.550をご確認ください。

2029年まで
継続
WD-2128
WD-2129

ペイントウッド

素朴な木目にホワイトのペイントを施した
明るい木目柄です。

■ 種類 **FT 複層ビニル床タイル**

標準価格
(税別) **4,600** 円/㎡ 15,150円/ケース(ケース売)

■ **2.5mm**厚

■ **100×914.4mm**

■ **15.0kg**/ケース(重量)

■ 梱包 1ケース **36**枚入り(約3.29㎡)

■ 接着剤

一般工法：AR・PC-2 耐湿工法：EP-300・WPX

■ 機能



● 取扱上のご注意は必ずP.550をご確認ください。



WD-2131 (WD-8131)

WD-2131

914.4mm

100mm



WD-2131

カラードウッド

さまざまな色にペイントされた
古木を敷き詰めたような床を再現しました。

■ 種類 **FT 複層ビニル床タイル**

標準価格
(税別) **4,600** 円/㎡ 15,380円/ケース(ケース売)

■ **2.5mm**厚

■ **91.4×914.4mm**

■ **15.0kg**/ケース(重量)

■ 梱包 1ケース **40**枚入り(約3.34㎡)

■ 接着剤

一般工法：AR・PC-2 耐湿工法：EP-300・WPX

■ 機能



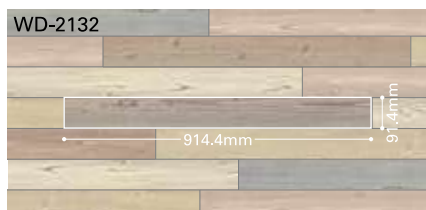
● ケース内の配色に偏りが生じる場合がありますので
お含みおきください。
● 取扱上のご注意は必ずP.550をご確認ください。



WD-2132 (WD-8132)



WD-2132



ケースの中に色とりどりのタイルが
ミックスされています。

アンティークウッド

2種類のプリント、3種類のサイズ、2種類のエンボスにより、さまざまな古材を敷き詰めた床を再現しました。

■ 種類	FT 複層ビニル床タイル
標準価格 (税別)	5,400 円/㎡ <small>19,390円/ケース(ケース売)</small>
■ 2.5mm厚	
■ 75×914.4mm / 100×914.4mm / 152.4×914.4mm	
■ 16.0kg / ケース(重量)	
■ 梱包	1ケース 36枚入り(約3.59㎡)
■ 接着剤	一般工法：AR・PC-2 耐湿工法：EP-300・WPX
■ 機能	<div> <div>0.3mm クリア層 (カラーバリエーション)</div> <div>面取り (カウパッパ)</div> <div>耐水亜塩素酸 ナトリウム 処理済み</div> <div>クリーン層 導入済み 抗菌商品</div> </div>

- タイルごとに大きな色変化や濃淡差があります。
- カットングの精度には十分注意していますが、各タイルの寸法にズレがある場合にはパーフェクトコークを充填するなど施工時に目地調整をお願いします。
- 取扱上のご注意は必ずP.550をご確認ください。



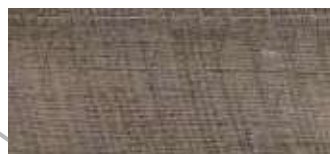
(スムーズ仕上)



WD-2133 (WD-8133) (ラフ仕上)



(スムーズ仕上)



WD-2134 (WD-8134) (ラフ仕上)

12枚 (スムーズ仕上:6枚)
(ラフ仕上:6枚)



12枚 (スムーズ仕上:6枚)
(ラフ仕上:6枚)



12枚 (スムーズ仕上:6枚)
(ラフ仕上:6枚)



ケースの中に巾やエンボス仕上の異なるタイルがミックスされています。



WD-2133

ランダムに並べることで、写真のような表面の質感に変化のある表情に貼り上がります。(巾やエンボスのご指定はできません。)



スムーズ仕上

ラフ仕上

ビンテージオーク

温かみのある古材を再現したオーク柄です。

■ 種類 **FT 複層ビニル床タイル**

標準価格 (税別) **4,600** 円/㎡ 14,910円/ケース(ケース売)

■ 2.5mm厚

■ 180×1200mm

■ 15.0kg/ケース(重量)

■ 梱包 1ケース 15枚入り(約3.24㎡)

■ 接着剤

一般工法：AR・PC-2 耐湿工法：EP-300・WPX

■ 機能



● 取扱上のご注意は必ずP.550をご確認ください。



WD-2135 (WD-8135)



WD-2136 (WD-8136)



WD-2137 (WD-8137)



WD-2135



ブラッシュドオーク

ブラシ仕上げを施した古材を再現したオーク柄です。

■ 種類 **FT 複層ビニル床タイル**

標準価格 (税別) **4,600** 円/㎡ 14,910円/ケース(ケース売)

■ 2.5mm厚

■ 180×1200mm

■ 15.0kg/ケース(重量)

■ 梱包 1ケース 15枚入り(約3.24㎡)

■ 接着剤

一般工法：AR・PC-2 耐湿工法：EP-300・WPX

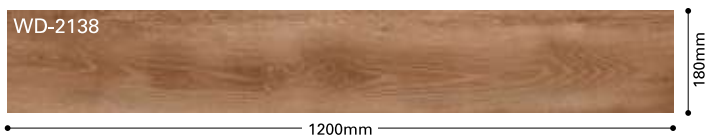
■ 機能



● タイルごとに自然な色変化や濃淡差があります。
● 取扱上のご注意は必ずP.550をご確認ください。



WD-2138 (WD-8138)



WD-2138



WD-2139 (WD-8139)



WD-2140 (WD-8140)



WD-2139



WD-2141 (WD-8141)



WD-2141

エイジドウッド

自然に風化したウッドを再現した木目柄です。

■ 種類 FT 複層ビニル床タイル

標準価格 (税別) **4,600** 円/㎡ 15,390円/ケース(ケース売)

■ 2.5mm厚

■ 152.4×914.4mm

■ 15.0kg/ケース(重量)

■ 梱包 1ケース 24枚入り(約3.34㎡)

■ 接着剤

一般工法: AR・PC-2 耐湿工法: EP-300・WPX

■ 機能



● 取扱上のご注意は必ずP.550をご確認ください。

ラスティックナット

自然に削れていった目地を再現した「ラフ目地加工」が特長的な木目柄です。

■ 種類 FT 複層ビニル床タイル

標準価格 (税別) **5,100** 円/㎡ 17,060円/ケース(ケース売)

■ 2.5mm厚

■ 152.4×914.4mm

■ 15.0kg/ケース(重量)

■ 梱包 1ケース 24枚入り(約3.34㎡)

■ 接着剤

一般工法: AR・PC-2 耐湿工法: EP-300・WPX

■ 機能



● 製法上、組み合わせによってジョイント部に高低差が生じますのでお含みおください。
● 取扱上のご注意は必ずP.550をご確認ください。



ラフ目地加工

ラフ目地加工

古材フローリングのような荒れた目地の味わいを表現しました。



ブルージュオーク

節や割れがダイナミックな
同調エンボスのオーク柄です。

■ 種類 **FT 複層ビニル床タイル**

標準価格 (税別) **8,600** 円/㎡ **31,150** 円/ケース(ケース売)

■ **2.5mm**厚 MADE IN BELGIUM

■ **196×1320mm**

■ **15.0kg**/ケース(重量)

■ 梱包 1ケース **14**枚入り(約3.62㎡)

■ 接着剤

一般工法：AR・PC-2 耐湿工法：EP-300・WPX

■ 機能



クリア層



クリア面取り



耐静電・防塵



グリーン購入法
適合商品

- タイルごとに自然な色変化や濃淡差があります。
- 取扱上のご注意は必ずP.550をご確認ください。

同調エンボスで再現した リアルな質感

個性豊かな柄表現と繊細なエンボス(凹凸)を
同調させることで、よりリアルな質感を味わい
深く再現しました。

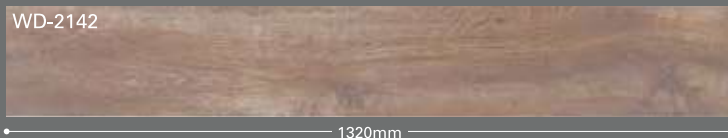


WD-2142 (WD-8142)



WD-2143 (WD-8143)

WD-2142



196mm

1320mm



WD-2143

ナッシュビルオーク

穏やかな木目にチョークド加工を施したオーク柄です。
同調エンボスでよりリアルでドライな質感を再現しています。

■ 種類 FT 複層ビニル床タイル

標準価格 (税別) **9,600** 円/㎡ 30,780円/ケース ケース別

■ 2.5mm厚 MADE IN BELGIUM

■ 214×1498mm

■ 13.5kg/ケース (重量)

■ 梱包 1ケース 10枚入り (約3.21㎡)

■ 接着剤

一般工法：AR・PC-2 耐湿工法：EP-300・WPX

■ 機能



クリア層



クリア面取り



耐火性能試験



グリーン購入法
適合商品

- タイルごとに自然な色変化や濃淡差があります。
- 取扱上のご注意は必ずP.550をご確認ください。



WD-2144 (WD-8144)



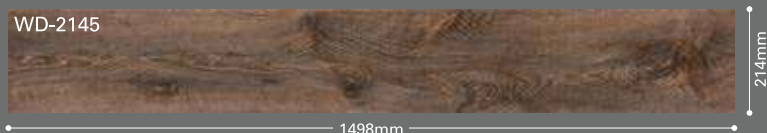
WD-2146 (WD-8146)



WD-2145 (WD-8145)



WD-2147 (WD-8147)



WD-2145

1498mm

214mm



WD-2144

メタルラインウッド

メタルのラインが斜め方向にランダムに入った個性的なウッド柄です。斜め方向の木目にもエンボスが同調したリアルな表情です。

■ 種類 **FT 複層ビニル床タイル**

標準価格 (税別) **8,600 円/㎡** 33,440円/ケース(ケース売)

■ 2.5mm厚

■ 180×1200mm

■ 17.2kg/ケース(重量)

■ 梱包 1ケース 18枚入り(約3.89㎡)

■ 接着剤

一般工法：AR・PC-2 耐湿工法：EP-300・WPX

■ 機能



- 製法上、柄が合いませんのでお含みおさください。
- タイル端部に細かい図柄が入る場合がありますので施工時に調整をお願いします。
- 取扱上のご注意は必ずP.550をご確認ください。



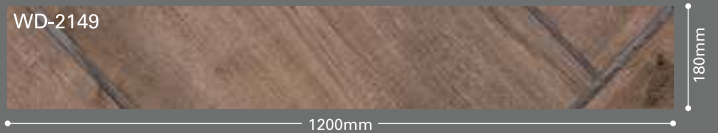
WD-2148 (WD-8148)



WD-2150 (WD-8150)



WD-2149 (WD-8149)



WD-2150



IS-2005 (IS-8005)



IS-2006 (IS-8006)

オーバーストーン

さまざまな流れの石がレイヤーで重なったような石目柄です。

■ 種類 FT 複層ビニル床タイル

標準価格 (税別) **8,600** 円/㎡ **3,096** 円/枚 (枚売可)

■ 2.5mm厚

■ 600×600mm

■ 19.1kg/ケース(重量)

■ 梱包 1ケース 12枚入り(約4.32㎡)

■ 接着剤

一般工法：AR・PC-2 耐湿工法：EP-300・WPX

■ 機能



クリア層



面取りなし



耐次亜塩素酸

- 製法上、柄が合いませんでお含みおください。
- 取扱上のご注意は必ずP.550をご確認ください。



IS-2005



ブリードヘキサ

水彩のにじみを表現したヘキサゴンタイルです。ブレンヘキサと組み合わせて施工することで、さまざまなデザイン貼りが可能です。

■ 種類 **FT 複層ビニル床タイル**

標準価格 (税別) **9,800** 円/㎡ **29,800** 円/ケース(ケース売)

■ 2.5mm厚

■ 260×300mm(正六角形)

■ 14.0kg/ケース(重量)

■ 梱包 1ケース 52枚入り(約3.04㎡)

■ 接着剤

一般工法: AR・PC-2 耐湿工法: EP-300・WPX

■ 機能



- タイルごとに大きな色変化や濃淡差があります。
- 一般的な形状に比べ施工難易度が高いため、施工費が大幅に割増しになる場合があります。
- カット精度には十分注意していますが、各タイルの寸法にズレがある場合には、パーフェクトコークを充填するなど施工時に目地調整をお願いします。
- 品番の異なる商品と組み合わせる場合、寸法差が生じることがありますので、お含みおきください。
※施工時の目地の詰め過ぎにはご注意ください。
- ケース内のタイルの色柄に偏りが生じる場合がありますのでお含みおきください。
- 詳細な施工方法につきましては、P.532「ブリードヘキサ・ブレンヘキサ施工説明」をご確認ください。
- 取扱上のご注意は必ずP.550をご確認ください。



IS-2007
(IS-8007)



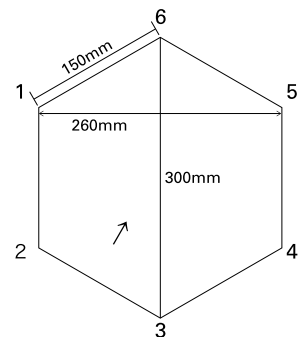
IS-2008
(IS-8008)



IS-2007



IS-2008・2009・2012



ブレンヘキサ

ほどよいムラ感のあるブレンなヘキサゴンタイルです。ブリードヘキサと組み合わせて施工することで、さまざまなデザイン貼りが可能です。

■ 種類 **FT 複層ビニル床タイル**

標準価格 (税別) **9,800** 円/㎡ **29,800** 円/ケース(ケース売)

■ 2.5mm厚

■ 260×300mm(正六角形)

■ 14.0kg/ケース(重量)

■ 梱包 1ケース 52枚入り(約3.04㎡)

■ 接着剤

一般工法: AR・PC-2 耐湿工法: EP-300・WPX

■ 機能



- タイルごとに自然な色変化や濃淡差があります。
- 一般的な形状に比べ施工難易度が高いため、施工費が大幅に割増しになる場合があります。
- カット精度には十分注意していますが、各タイルの寸法にズレがある場合には、パーフェクトコークを充填するなど施工時に目地調整をお願いします。
- 品番の異なる商品と組み合わせる場合、寸法差が生じることがありますので、お含みおきください。
※施工時の目地の詰め過ぎにはご注意ください。
- ケース内のタイルの色柄に偏りが生じる場合がありますのでお含みおきください。
- 詳細な施工方法につきましては、P.532「ブリードヘキサ・ブレンヘキサ施工説明」をご確認ください。
- 取扱上のご注意は必ずP.550をご確認ください。



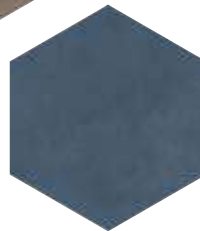
IS-2009
(IS-8009)



IS-2010
(IS-8010)



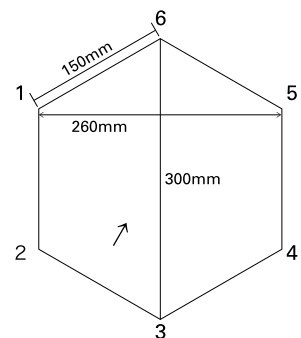
IS-2011
(IS-8011)



IS-2012
(IS-8012)



IS-2009





IS-2013 (IS-8013)

ジオミックス

テラゾー、木目、スタッコの異素材をミックスした、グラフィカルなタイルです。

■ 種類 FT 複層ビニル床タイル

標準価格 (税別) **7,200** 円/㎡ 6,021円/セット(4枚セット)

■ 2.5mm厚

■ 457.2×457.2mm

■ 15.0kg/ケース(重量)

■ 梱包 1ケース 16枚入り(約3.34㎡)

■ 接着剤

一般工法：AR・PC-2 耐湿工法：EP-300・WPX

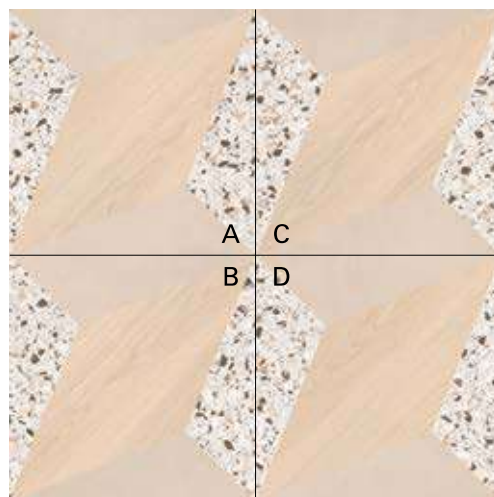
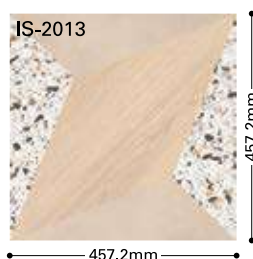
■ 機能



- 製法上、柄が正確に合いませのでお含みおさください。
- 取扱上のご注意は必ずP.550をご確認ください。

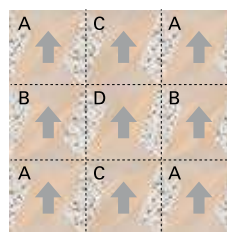


IS-2013(流し貼り)

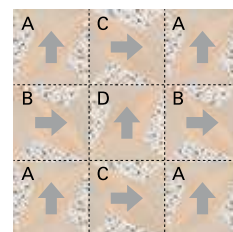


IS-2013(流し貼り)
4種類(A・B・C・D各1枚)で1セットになります。

4枚を柄合わせて1つのリピートになります。
タイルの裏面にA・B・C・Dの記号が表示してありますので、図のように並べて施工してください。
タイル裏面の矢印の方向を変えることで異なるデザインパターンをお楽しみいただけます。



IS-2013(流し貼り)



IS-2013(市松貼り)

イビザ

無地調とレリーフパターンが混在したデザインタイル。
エイジングされた目地部分が味わいを増します。

■ 種類 **FT 複層ビニル床タイル**

標準価格 (税別) **7,400** 円/㎡ **27,500** 円/ケース(ケース売)

■ 2.5mm厚

■ 304.8×304.8mm

■ 17.0kg/ケース(重量)

■ 梱包 1ケース **40**枚入り(約3.72㎡)

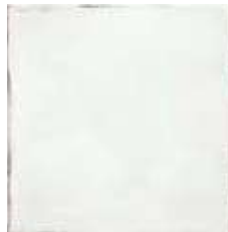
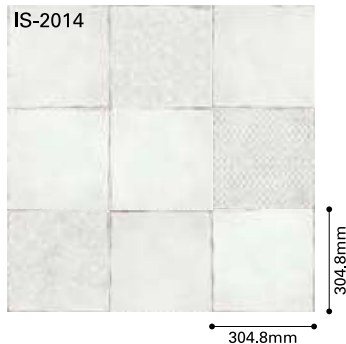
■ 接着剤

一般工法：AR・PC-2 耐湿工法：EP-300・WPX

■ 機能



- タイルごとに自然な色変化や濃淡差があります。
- ケース内のタイルの色柄に偏りが生じる場合がありますのでお含みおさください。
- 製法上、柄が合いませんのでお含みおさください。
- 取扱上のご注意は必ずP.550をご確認ください。



IS-2014 (IS-8014)

ケースの中に柄ありと柄なしの
タイルがミックスされています。



IS-2014

リーンストライプ

グラフィカルな長方形タイル。
可愛らしくなりすぎないくすんだカラーでまとめました。

■ 種類 **FT 複層ビニル床タイル**

標準価格 (税別) **4,600** 円/㎡ **855** 円/枚(枚売可)

■ 2.5mm厚

■ 304.8×609.6mm

■ 15.0kg/ケース(重量)

■ 梱包 1ケース **18**枚入り(約3.34㎡)

■ 接着剤

一般工法：AR・PC-2 耐湿工法：EP-300・WPX

■ 機能



- 製法上、柄が合いませんのでお含みおさください。
- タイル端部に細かい図柄が入る場合がありますので施工時に調整をお願いします。
- 取扱上のご注意は必ずP.550をご確認ください。



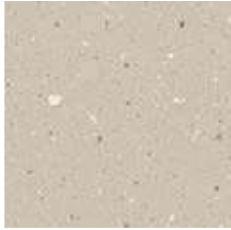
IS-2015 (IS-8015)



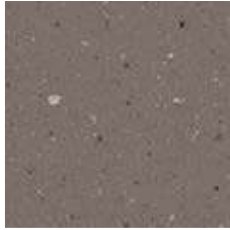
IS-2016 (IS-8016)



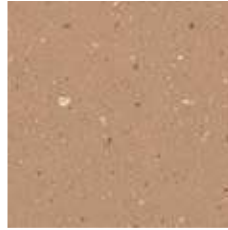
IS-2015・2171



IS-2017 (IS-8017)



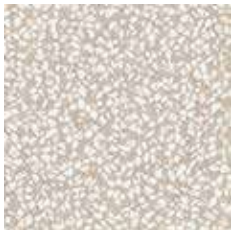
IS-2018 (IS-8018)



IS-2019 (IS-8019)



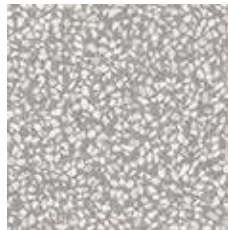
IS-2017



IS-2020 (IS-8020)



IS-2021 (IS-8021)



IS-2022 (IS-8022)



IS-2021

シックテラゾー

シックな色展開で、広い面積でも使いやすい
ベーシックなテラゾー柄です。

■ 種類 FT 複層ビニル床タイル

標準価格 (税別) **4,600** 円/㎡ 962円/枚(枚売可)

■ 2.5mm厚

■ 457.2×457.2mm

■ 17.0kg/ケース(重量)

■ 梱包 1ケース 18枚入り(約3.76㎡)

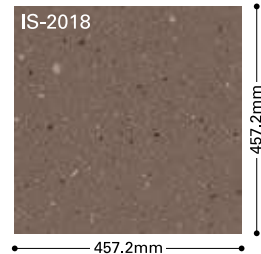
■ 接着剤

一般工法：AR・PC-2 耐湿工法：EP-300・WPX

■ 機能



● 取扱上のご注意は必ずP.550をご確認ください。



チャームテラゾー

ツブ石を密度高く散りばめたテラゾー柄。
可愛らしく個性的な空間のアクセントになります。

■ 種類 FT 複層ビニル床タイル

標準価格 (税別) **4,600** 円/㎡ 962円/枚(枚売可)

■ 2.5mm厚

■ 457.2×457.2mm

■ 17.0kg/ケース(重量)

■ 梱包 1ケース 18枚入り(約3.76㎡)

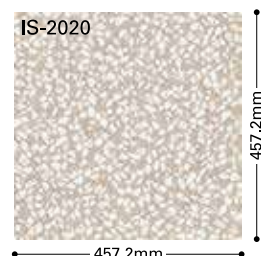
■ 接着剤

一般工法：AR・PC-2 耐湿工法：EP-300・WPX

■ 機能



● 取扱上のご注意は必ずP.550をご確認ください。



アシュート

ほどよい濃淡で、広い面積で多様なデザイン貼りができる多色の石目柄です。

■ 種類 **FT 複層ビニル床タイル**

標準価格 (税別) **4,600** 円/㎡ **962** 円/枚 (枚売可)

■ **2.5mm**厚

■ **457.2×457.2mm**

■ **17.0kg**/ケース(重量)

■ 梱包 1ケース **18**枚入り(約3.76㎡)

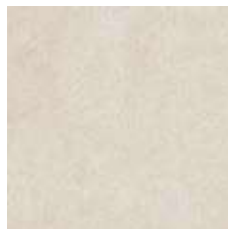
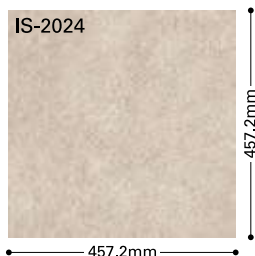
■ 接着剤

一般工法：AR・PC-2 耐湿工法：EP-300・WPX

■ 機能



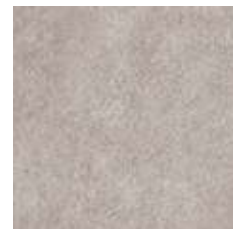
- タイルごとに自然な色変化や濃淡差があります。
- 取扱上のご注意は必ずP.550をご確認ください。



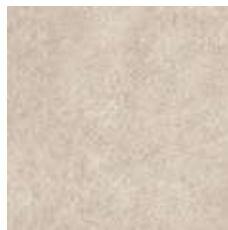
IS-2023 (IS-8023)



IS-2026 (IS-8026)



IS-2028 (IS-8028)



IS-2024 (IS-8024)



IS-2027 (IS-8027)



IS-2029 (IS-8029)



IS-2025 (IS-8025)



IS-2023・2027・2028・2029 WD-2056



IS-2030 (IS-8030)

IS-2032 (IS-8032)



IS-2031 (IS-8031)

IS-2033 (IS-8033)



IS-2030-F・2031-A

モルデストーン

穏やかな流れのある、ベーシックな石目柄。
4配色×4サイズで多様なデザイン貼りが可能です。

■ 種類 FT 複層ビニル床タイル

標準価格 (税別) **5,200** 円/㎡

■ 2.5mm厚

■ A/Bサイズ … 15.8kg/ケース(重量)

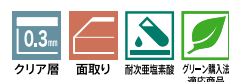
■ Cサイズ … 16.9kg/ケース(重量)

■ Fサイズ … 16.0kg/ケース(重量)

■ 接着剤

一般工法：AR・PC-2 耐湿工法：EP-300・WPX

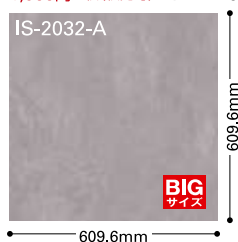
■ 機能



- タイルごとに自然な色変化や濃淡差があります。
- カットングの精度には十分注意していますが、各タイルの寸法にズレがある場合にはパーフェクトコークを充填するなど施工時に目地調整をお願いします。
- サイズにより色が異なる場合があります。
- ご注文の際は、色番号の後にサイズの記号をつけてご指定ください。
(ご注文の例：IS-2032-B 20枚)
- 取扱上のご注意は必ずP.550をご確認ください。

Aサイズ ■ 609.6×609.6×2.5mm

1,933円/枚(枚売可) 1ケース=9枚入(約3.34㎡)



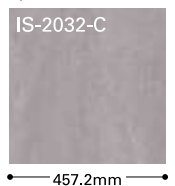
Bサイズ ■ 304.8×609.6×2.5mm

967円/枚(枚売可) 1ケース=18枚入(約3.34㎡)



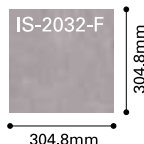
Cサイズ ■ 457.2×457.2×2.5mm

1,087円/枚(枚売可) 1ケース=18枚入(約3.76㎡)



Fサイズ ■ 304.8×304.8×2.5mm

484円/枚(枚売可) 1ケース=40枚入(約3.72㎡)



サンドストリーム

穏やかに流れるサンド柄と、
パール表現が特長的な石目柄です。

■ 種類 **FT 複層ビニル床タイル**

標準価格
(税別) **4,600** 円/㎡ **962** 円/枚 (枚売可)

■ **2.5mm**厚

■ **457.2×457.2mm**

■ **17.0kg**/ケース(重量)

■ 梱包 1ケース **18**枚入り(約3.76㎡)

■ 接着剤

一般工法：AR・PC-2 耐湿工法：EP-300・WPX

■ 機能



クリア層



面取りなし

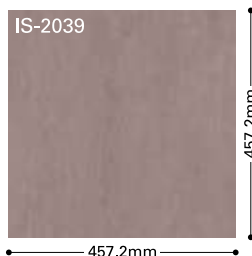


耐次亜塩素酸



グリーン購入法
適合商品

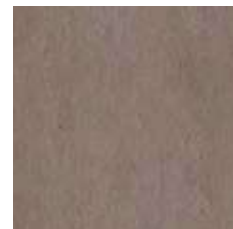
● 取扱上のご注意は必ずP.550をご確認ください。



IS-2034 (IS-8034)



IS-2037 (IS-8037)



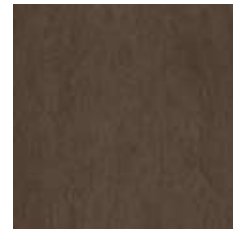
IS-2039 (IS-8039)



IS-2035 (IS-8035)



IS-2038 (IS-8038)



IS-2040 (IS-8040)



IS-2036 (IS-8036)



IS-2034・2040



IS-2041 (IS-8041)



IS-2042 (IS-8042)



IS-2043 (IS-8043)



IS-2042



IS-2044 (IS-8044)

カームサンド

ざらついた肌感とナチュラルなカラーで、ベーシックに使いやすい砂岩調タイルです。

■ 種類 FT 複層ビニル床タイル

標準価格 (税別) **4,600** 円/㎡ 962円/枚(枚売可)

■ 2.5mm厚

■ 457.2×457.2mm

■ 16.9kg/ケース(重量)

■ 梱包 1ケース 18枚入り(約3.76㎡)

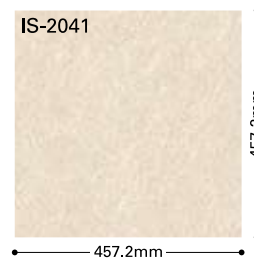
■ 接着剤

一般工法：AR・PC-2 耐湿工法：EP-300・WPX

■ 機能



● 取扱上のご注意は必ずP.550をご確認ください。



IS-2045 (IS-8045)



IS-2046 (IS-8046)



IS-2047 (IS-8047)



IS-2047

シレオストーン

穏やかでクセのない、砂岩調の大判タイルです。

■ 種類 FT 複層ビニル床タイル

標準価格 (税別) **5,600** 円/㎡ 23,420円/ケース(ケース売)

■ 2.5mm厚

■ 914.4×914.4mm

■ 19.0kg/ケース(重量)

■ 梱包 1ケース 5枚入り(約4.18㎡)

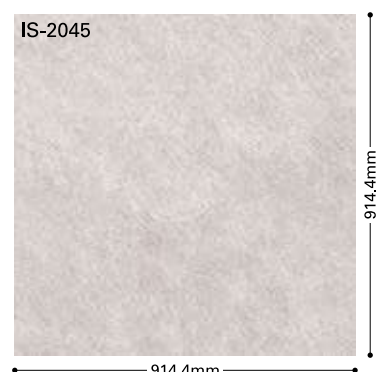
■ 接着剤

一般工法：AR・PC-2 耐湿工法：EP-300・WPX

■ 機能



● 取扱上のご注意は必ずP.550をご確認ください。



グロッサチェッポ

大小さまざまな斑点模様が特長のチェッポをリアルに再現した長方形タイルです。

■ 種類 **FT 複層ビニル床タイル**

標準価格 (税別) **5,100** 円/㎡ **948** 円/枚 (枚売可)

■ 2.5mm厚

■ 304.8×609.6mm

■ 15.0kg/ケース(重量)

■ 梱包 1ケース **18**枚入り(約3.34㎡)

■ 接着剤

一般工法：AR・PC-2 耐湿工法：EP-300・WPX

■ 機能



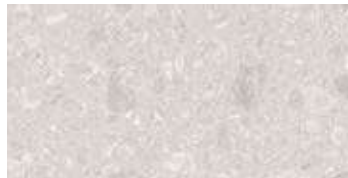
クリア層

面取り

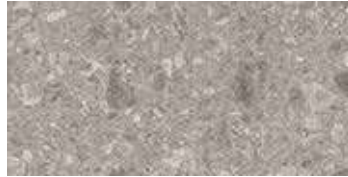
静電防止層

グリーン層

● 取扱上のご注意は必ずP.550をご確認ください。



IS-2048 (IS-8048)



IS-2049 (IS-8049)



IS-2050 (IS-8050)



IS-2050

サビアストーン

大胆な流れ模様、荒れた質感など、さまざまな石の表情を再現した長方形タイルです。

■ 種類 **FT 複層ビニル床タイル**

標準価格 (税別) **5,100** 円/㎡ **948** 円/枚 (枚売可)

■ 2.5mm厚

■ 304.8×609.6mm

■ 15.0kg/ケース(重量)

■ 梱包 1ケース **18**枚入り(約3.34㎡)

■ 接着剤

一般工法：AR・PC-2 耐湿工法：EP-300・WPX

■ 機能



クリア層

面取り

静電防止層

グリーン層

- タイルごとに自然な色変化や濃淡差があります。
- ケースの中にさまざまな表情のタイルがミックスされています。
- 取扱上のご注意は必ずP.550をご確認ください。



IS-2051 (IS-8051)



IS-2052 (IS-8052)



IS-2053 (IS-8053)



IS-2052

シュトローム

渦のような流れが上品な空間を演出します。

■ 種類 **FT 複層ビニル床タイル**

標準価格 (税別) **5,100** 円/㎡ **948** 円/枚 (枚売可)

■ 2.5mm厚

■ 304.8×609.6mm

■ 15.0kg/ケース (重量)

■ 梱包 1ケース 18枚入り (約3.34㎡)

■ 接着剤

一般工法：AR・PC-2 耐湿工法：EP-300・WPX

■ 機能



- タイルごとに自然な色変化や濃淡差があります。
- 取扱上のご注意は必ずP.550をご確認ください。



フロアタイル
リフォルター・OT

ミスティセルベ

清潔感のある流れ模様が美しい石目柄です。

■ 種類 **FT 複層ビニル床タイル**

標準価格 (税別) **5,100** 円/㎡ **948** 円/枚 (枚売可)

■ 2.5mm厚

■ 304.8×609.6mm

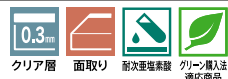
■ 15.0kg/ケース (重量)

■ 梱包 1ケース 18枚入り (約3.34㎡)

■ 接着剤

一般工法：AR・PC-2 耐湿工法：EP-300・WPX

■ 機能



- タイルごとに自然な色変化や濃淡差があります。
- 取扱上のご注意は必ずP.550をご確認ください。



IS-2054



IS-2054 (IS-8054)



IS-2055 (IS-8055)



IS-2056 (IS-8056)



IS-2058



IS-2057 (IS-8057)



IS-2058 (IS-8058)

グラオスレート

大胆な濃淡と、スレートならではの
割肌が美しい石目柄です。

■ 種類 **FT 複層ビニル床タイル**

標準価格 (税別) **5,400** 円/㎡ **2,007** 円/枚 (枚売可)

■ 2.5mm厚

■ 609.6×609.6mm

■ 15.0kg/ケース(重量)

■ 梱包 1ケース 9枚入り(約3.34㎡)

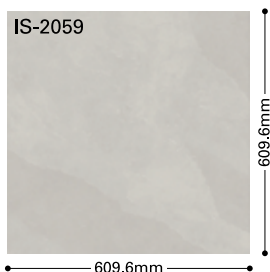
■ 接着剤

一般工法：AR・PC-2 耐湿工法：EP-300・WPX

■ 機能



- タイルごとに自然な色変化や濃淡差があります。
- ケースの中にさまざまな表情のタイルがミックスされています。
- 取扱上のご注意は必ずP.550をご確認ください。



IS-2059 (IS-8059)



IS-2060 (IS-8060)



IS-2061 (IS-8061)



IS-2060

クォーツサイト

マットな質感とほどよい色変化で
広い空間でも貼り映えのする石目柄です。

■ 種類 **FT 複層ビニル床タイル**

標準価格 (税別) **4,600** 円/㎡ **962** 円/枚 (枚売可)

■ 2.5mm厚

■ 457.2×457.2mm

■ 17.0kg/ケース(重量)

■ 梱包 1ケース 18枚入り(約3.76㎡)

■ 接着剤

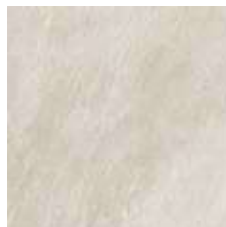
一般工法：AR・PC-2 耐湿工法：EP-300・WPX

■ 機能



- タイルごとに自然な色変化や濃淡差があります。
- 取扱上のご注意は必ずP.550をご確認ください。

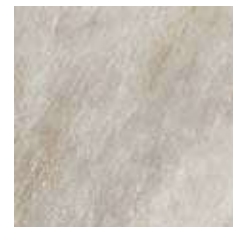
2029年まで
継続
IS-2062
IS-2063



IS-2062 (IS-8062)



IS-2063 (IS-8063)



IS-2064 (IS-8064)



IS-2062 WD-2118



IS-2065 (IS-8065)



IS-2066 (IS-8066)



IS-2065

マグナストーン

細かい石の粗密で、おおらかなグラデーションを表現した914.4mm角の大判タイルです。

■ 種類 FT 複層ビニル床タイル

標準価格 (税別) **5,600** 円/㎡ 23,420円/ケース(ケース売)

■ 2.5mm厚

■ 914.4×914.4mm

■ 22.0kg/ケース(重量)

■ 梱包 1ケース 5枚入り(約4.18㎡)

■ 接着剤

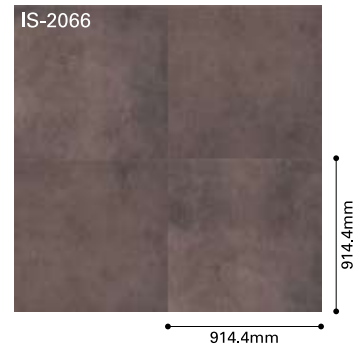
一般工法：AR・PC-2 耐湿工法：EP-300・WPX

■ 機能



- タイルごとに自然な色変化や濃淡差があります。
- 取扱上のご注意は必ずP.550をご確認ください。

2柄分の印刷シートを用いて
石のさまざまな表情を精緻に再現しました。



スピネルコンクリート

細かいツブ石にアクセントカラーを入れたコンクリート柄です。ツブの粗密で空間に動きが生まれます。

■ 種類 FT 複層ビニル床タイル

標準価格 (税別) **4,600** 円/㎡ 962円/枚(枚売可)

■ 2.5mm厚

■ 457.2×457.2mm

■ 17.0kg/ケース(重量)

■ 梱包 1ケース 18枚入り(約3.76㎡)

■ 接着剤

一般工法：AR・PC-2 耐湿工法：EP-300・WPX

■ 機能



- タイルごとに自然な色変化や濃淡差があります。
- 取扱上のご注意は必ずP.550をご確認ください。

IS-2067とIS-2068はアクセントカラーの粒石が混ざったデザインです。



IS-2068



IS-2067 (IS-8067)



IS-2068 (IS-8068)



IS-2069 (IS-8069)







IS-2068







ワイドモルタル

スムーズでベーシックなモルタル柄です。
用途に合わせて複数のサイズからお選びいただけます。





A サイズ

■ 種類	FT 複層ビニル床タイル
標準価格 (税別)	5,400 円/㎡ <small>22,580円/ケース(ケース売)</small>
■ 2.5mm厚	
■ 914.4×914.4mm	
■ 22.0kg/ケース(重量)	
■ 梱包	1ケース 5枚入り(約4.18㎡)
■ 接着剤	
一般工法: AR・PC-2	耐湿工法: EP-300・WPX
■ 機能	   

B サイズ

■ 種類	FT 複層ビニル床タイル
標準価格 (税別)	5,400 円/㎡ <small>2,007円/枚(枚売可)</small>
■ 2.5mm厚	
■ 609.6×609.6mm	
■ 15.0kg/ケース(重量)	
■ 梱包	1ケース 9枚入り(約3.34㎡)
■ 接着剤	
一般工法: AR・PC-2	耐湿工法: EP-300・WPX
■ 機能	   

C サイズ

■ 種類	FT 複層ビニル床タイル
標準価格 (税別)	5,400 円/㎡ <small>1,129円/枚(枚売可)</small>
■ 2.5mm厚	
■ 457.2×457.2mm	
■ 17.0kg/ケース(重量)	
■ 梱包	1ケース 18枚入り(約3.76㎡)
■ 接着剤	
一般工法: AR・PC-2	耐湿工法: EP-300・WPX
■ 機能	   

- タイルごとに自然な色変化や濃淡差があります。
- サイズにより色が異なる場合があります。
- カッティング精度には十分注意していますが、各タイルの寸法にスレがある場合には、パーフェクトコークを充填するなど施工時に目地調整をお願いします。
- 取扱上のご注意は必ずP.550をご確認ください。

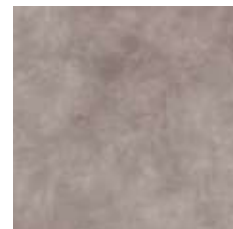
2029年まで
継続
IS-2071-A/B/C
IS-2074-A/B/C



IS-2070-A/B
(IS-8070-A/B)



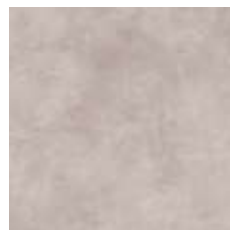
IS-2072-A/B
(IS-8072-A/B)



IS-2074-A/B/C
(IS-8074-A/B/C)



IS-2071-A/B/C
(IS-8071-A/B/C)



IS-2073-A/B
(IS-8073-A/B)



IS-2075-A/B
(IS-8075-A/B)



IS-2071-A
A サイズ (面取り)

IS-2071-A



IS-2071-B
B サイズ (面取りなし)



IS-2071-C



C サイズ
(面取りなし)

2柄分の印刷シートを用いて塗装の
さまざまな表情を再現しました。

※CサイズはIS-2071・2074のみ



IS-2076 (IS-8076)



IS-2077 (IS-8077)



IS-2078 (IS-8078)



IS-2078

ホースコンクリート

ほどよくラフな質感が使いやすいコンクリート柄です。

■ 種類 FT 複層ビニル床タイル

標準価格 (税別) **4,600** 円/㎡ 962円/枚(枚売可)

■ 2.5mm厚

■ 457.2×457.2mm

■ 17.0kg/ケース(重量)

■ 梱包 1ケース 18枚入り(約3.76㎡)

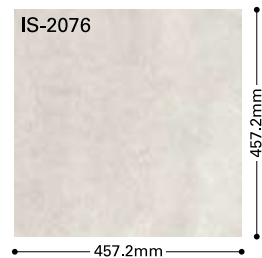
■ 接着剤

一般工法：AR・PC-2 耐湿工法：EP-300・WPX

■ 機能



- タイルごとに自然な色変化や濃淡差があります。
- 取扱上のご注意は必ずP.550をご確認ください。



IS-2079 (IS-8079)



IS-2079

キンツギコンクリート

ホースコンクリート(IS-2076)をベースに、割れ部分に金継ぎの表現を施した個性的なフロアタイルです。

■ 種類 FT 複層ビニル床タイル

標準価格 (税別) **4,600** 円/㎡ 962円/枚(枚売可)

■ 2.5mm厚

■ 457.2×457.2mm

■ 17.0kg/ケース(重量)

■ 梱包 1ケース 18枚入り(約3.76㎡)

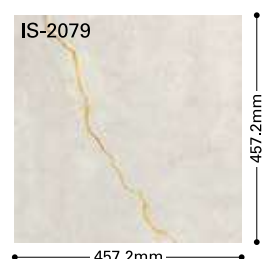
■ 接着剤

一般工法：AR・PC-2 耐湿工法：EP-300・WPX

■ 機能



- タイルごとに自然な色変化や濃淡差があります。
- 製法上、柄が合いませんのでお含みおきください。
- ケース内のタイルの色柄に偏りが生じる場合がありますのでお含みおきください。
- 取扱上のご注意は必ずP.550をご確認ください。



モルタルブロック

タイルのフチ部分に濃淡の変化を施したモルタル柄です。

■ 種類 **FT 複層ビニル床タイル**

標準価格 (税別) **5,400** 円/㎡ **1,129** 円/枚 (枚売可)

■ 2.5mm厚

■ 457.2×457.2mm

■ 17.0kg/ケース(重量)

■ 梱包 1ケース **18**枚入り(約3.76㎡)

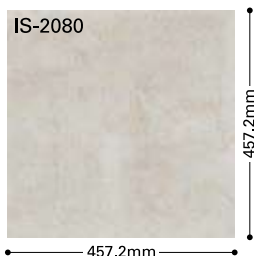
■ 接着剤

一般工法: AR・PC-2 耐湿工法: EP-300・WPX

■ 機能



● 取扱上のご注意は必ずP.550をご確認ください。



IS-2080 (IS-8080)



IS-2081 (IS-8081)



IS-2082 (IS-8082)



IS-2082

グランドモルタル

大胆なムラのあるモルタルを表現した大判タイルです。

■ 種類 **FT 複層ビニル床タイル**

標準価格 (税別) **5,400** 円/㎡ **2,007** 円/枚 (枚売可)

■ 2.5mm厚

■ 609.6×609.6mm

■ 15.0kg/ケース(重量)

■ 梱包 1ケース **9**枚入り(約3.34㎡)

■ 接着剤

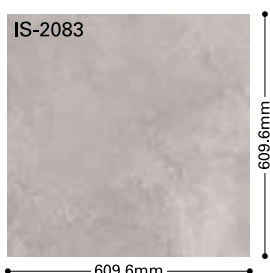
一般工法: AR・PC-2 耐湿工法: EP-300・WPX

■ 機能



● タイルごとに自然な色変化や濃淡差があります。
● 取扱上のご注意は必ずP.550をご確認ください。

2柄分の印刷シートを用いて
塗装のさまざまな表情を再現しました。



IS-2083 (IS-8083)



IS-2084 (IS-8084)



IS-2085 (IS-8085)



IS-2085



IS-2086 (IS-8086)



IS-2087 (IS-8087)



IS-2088 (IS-8088)



IS-2086

レゴリス

荒れた表面や、粉を吹いた質感が特長的なモルタル柄です。

■ 種類 FT 複層ビニル床タイル

標準価格 (税別) **4,600** 円/㎡ 962円/枚(枚売可)

■ 2.5mm厚

■ 457.2×457.2mm

■ 17.0kg/ケース(重量)

■ 梱包 1ケース 18枚入り(約3.76㎡)

■ 接着剤

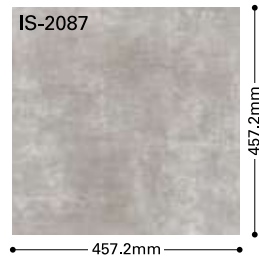
一般工法：AR・PC-2 耐湿工法：EP-300・WPX

■ 機能



- タイルごとに自然な色変化や濃淡差があります。
- 取扱上のご注意は必ずP.550をご確認ください。

2029年まで
保証
IS-2086
IS-2087



IS-2089 (IS-8089)



IS-2090 (IS-8090)



IS-2090

アンティークタイル

経年変化で生じた深い凹凸や色ムラを再現した石目柄です。

■ 種類 FT 複層ビニル床タイル

標準価格 (税別) **4,600** 円/㎡ 962円/枚(枚売可)

■ 2.5mm厚

■ 457.2×457.2mm

■ 17.0kg/ケース(重量)

■ 梱包 1ケース 18枚入り(約3.76㎡)

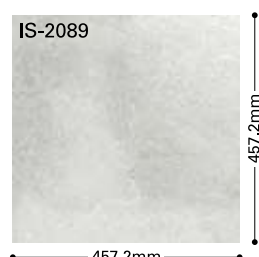
■ 接着剤

一般工法：AR・PC-2 耐湿工法：EP-300・WPX

■ 機能



- タイルごとに自然な色変化や濃淡差があります。
- 取扱上のご注意は必ずP.550をご確認ください。



ソイルフロア

左官の塗りの質感を追求したフロアタイル。
しっとりと落ち着いた空間にマッチします。

■ 種類 **FT 複層ビニル床タイル**

標準価格 (税別) **4,600** 円/㎡ **962** 円/枚 (枚売可)

■ 2.5mm厚

■ 457.2×457.2mm

■ 17.0kg/ケース(重量)

■ 梱包 1ケース **18**枚入り(約3.76㎡)

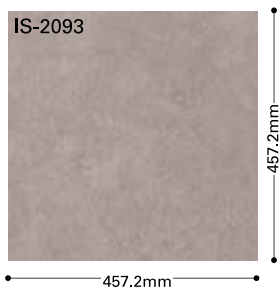
■ 接着剤

一般工法: AR・PC-2 耐湿工法: EP-300・WPX

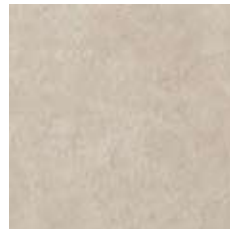
■ 機能



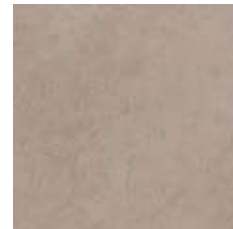
- タイルごとに自然な色変化や濃淡差があります。
- 取扱上のご注意は必ずP.550をご確認ください。



IS-2091 (IS-8091)



IS-2092 (IS-8092)



IS-2093 (IS-8093)



IS-2091

カーサストーン

落ち着いた色柄と小さめのタイルサイズが、
狭い空間にも使いやすい石目柄です。

■ 種類 **FT 複層ビニル床タイル**

標準価格 (税別) **4,600** 円/㎡ **428** 円/枚 (枚売可)

■ 2.5mm厚

■ 304.8×304.8mm

■ 16.0kg/ケース(重量)

■ 梱包 1ケース **40**枚入り(約3.72㎡)

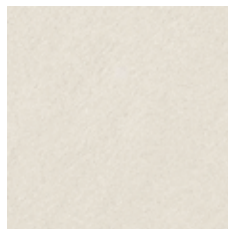
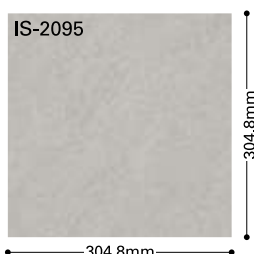
■ 接着剤

一般工法: AR・PC-2 耐湿工法: EP-300・WPX

■ 機能



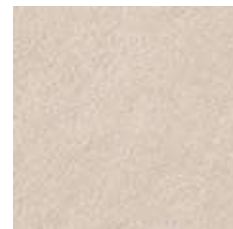
- 取扱上のご注意は必ずP.550をご確認ください。



IS-2094 (IS-8094)



IS-2095 (IS-8095)



IS-2096 (IS-8096)



IS-2094



IS-2097 (IS-8097)

IS-2098 (IS-8098)

IS-2099 (IS-8099)



IS-2099

フォッシルストーン

全体に配されたフォッシルが美しい石目柄です。

■ 種類 **FT 複層ビニル床タイル**

標準価格 (税別) **4,600** 円/㎡ **428** 円/枚 (枚売可)

■ **2.5mm**厚

■ **304.8×304.8mm**

■ **17.0kg**/ケース (重量)

■ 梱包 1ケース **40**枚入り (約3.72㎡)

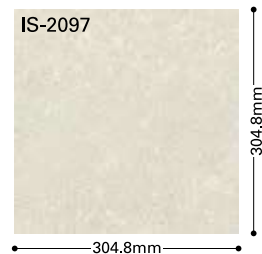
■ 接着剤

一般工法：AR・PC-2 耐湿工法：EP-300・WPX

■ 機能



- タイルごとに自然な色変化や濃淡差があります。
- 取扱上のご注意は必ずP.550をご確認ください。



ボルゴーニャ

濃淡の変化が美しい石目柄です。

■ 種類 **FT 複層ビニル床タイル**

標準価格 (税別) **5,100** 円/㎡ **1,067** 円/枚 (枚売可)

■ **2.5mm**厚

■ **457.2×457.2mm**

■ **17.0kg**/ケース (重量)

■ 梱包 1ケース **18**枚入り (約3.76㎡)

■ 接着剤

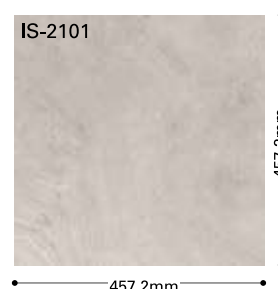
一般工法：AR・PC-2 耐湿工法：EP-300・WPX

■ 機能



- タイルごとに自然な色変化や濃淡差があります。
- ケースの中にさまざまな表情のタイルがミックスされています。
- 取扱上のご注意は必ずP.550をご確認ください。

2柄分の印刷シートを用いて
石のさまざまな表情を精緻に再現しました。



IS-2100 (IS-8100)

IS-2101 (IS-8101)



IS-2100

ファインセラ

穏やかな質感とモダンなカラーが人気のセラミック柄です。

■ 種類 **FT 複層ビニル床タイル**

標準価格 (税別) **4,600** 円/㎡ **642** 円/枚 (枚売可)

■ 2.5mm厚

■ 304.8×457.2mm

■ 15.0kg/ケース(重量)

■ 梱包 1ケース **24**枚入り(約3.34㎡)

■ 接着剤

一般工法：AR・PC-2 耐湿工法：EP-300・WPX

■ 機能



クリア層

R目地仕上

耐次亜塩素酸

グリーン購入法
適合商品

● 取扱上のご注意は必ずP.550をご確認ください。

2029年まで
継続
IS-2102
IS-2104



IS-2102 (IS-8102)



IS-2103 (IS-8103)



IS-2104 (IS-8104)



IS-2104

ミックスストーン

複数のストーンが混ざったプランクタイプの石目柄です。

■ 種類 **FT 複層ビニル床タイル**

標準価格 (税別) **4,600** 円/㎡ **15,390** 円/ケース (ケース売)

■ 2.5mm厚

■ 152.4×914.4mm

■ 15.0kg/ケース(重量)

■ 梱包 1ケース **24**枚入り(約3.34㎡)

■ 接着剤

一般工法：AR・PC-2 耐湿工法：EP-300・WPX

■ 機能



クリア層

面取り

耐次亜塩素酸

グリーン購入法
適合商品

- タイルごとに大きな色変化や濃淡差があります。
- ケース内のタイルの色柄に偏りが生じる場合がありますのでお含みおきください。
- 取扱上のご注意は必ずP.550をご確認ください。



IS-2105 (IS-8105)



IS-2106 (IS-8106)



IS-2105



IS-2107 (IS-8107)



IS-2107

エイジドストーン

ヨーロッパの街並みを思わせる、ナチュラルで温かみのある石畳調の石目柄です。

■ 種類 FT 複層ビニル床タイル

標準価格 (税別) **7,200** 円/㎡ 6,021円/セト(枚セト売)

■ 2.5mm厚

■ 457.2×457.2mm

■ 15.0kg/ケース(重量)

■ 梱包 1ケース 16枚入り(約3.34㎡)

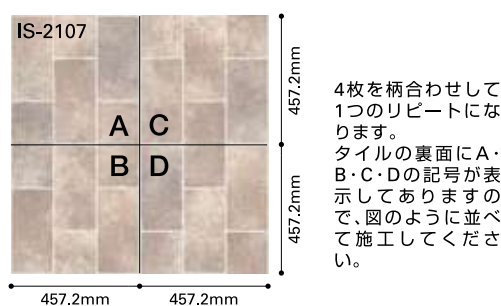
■ 接着剤

一般工法：AR・PC-2 耐湿工法：EP-300・WPX

■ 機能



- 製法上、柄が正確に合いませんのでお含みおください。
- 取扱上のご注意は必ずP.550をご確認ください。



4種類(A・B・C・D各1枚)で1セットになります。

テラコッタ

穏やかな焼きムラと乾いた質感のテラコッタ柄です。面取り仕上により際立つ目地が特長です。

■ 種類 FT 複層ビニル床タイル

標準価格 (税別) **4,600** 円/㎡ 428円/枚(枚売可)

■ 2.5mm厚

■ 304.8×304.8mm

■ 16.0kg/ケース(重量)

■ 梱包 1ケース 40枚入り(約3.72㎡)

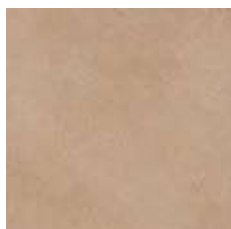
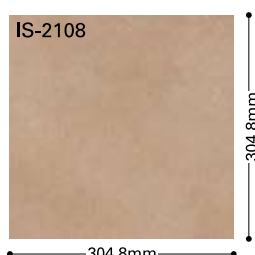
■ 接着剤

一般工法：AR・PC-2 耐湿工法：EP-300・WPX

■ 機能



- 取扱上のご注意は必ずP.550をご確認ください。



IS-2108 (IS-8108)



IS-2108

オンダガタライト

上品な大人の空間を演出する穏やかな流れの石目柄です。

■ 種類 **FT 複層ビニル床タイル**

標準価格 (税別) **4,600** 円/㎡ **759** 円/枚 (枚売可)

■ **2.5mm**厚

■ **330×500mm**

■ **17.0kg**/ケース(重量)

■ 梱包 1ケース **22**枚入り(約3.63㎡)

■ 接着剤

一般工法: AR・PC-2 耐湿工法: EP-300・WPX

■ 機能



クリア層



R目地仕上



耐静電・耐塵



グリーン購入法
適合商品

● 取扱上のご注意は必ずP.550をご確認ください。



IS-2109 (IS-8109)



IS-2110 (IS-8110)



IS-2111 (IS-8111)



IS-2110

ソルトマーブル

透明感のある大理石調の大判タイルです。

■ 種類 **FT 複層ビニル床タイル**

標準価格 (税別) **5,400** 円/㎡ **2,007** 円/枚 (枚売可)

■ **2.5mm**厚

■ **609.6×609.6mm**

■ **15.0kg**/ケース(重量)

■ 梱包 1ケース **9**枚入り(約3.34㎡)

■ 接着剤

一般工法: AR・PC-2 耐湿工法: EP-300・WPX

■ 機能



クリア層



面取りなし



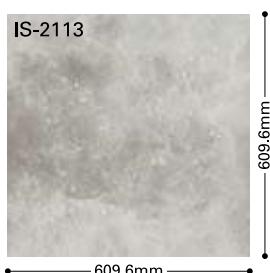
耐静電・耐塵



グリーン購入法
適合商品

● ケースの中に様々な表情のタイルがミックスされています。
● 取扱上のご注意は必ずP.550をご確認ください。

2柄分の印刷シートを用いて石のさまざまな表情を精緻に再現しました。



IS-2112 (IS-8112)



IS-2113 (IS-8113)



IS-2114 (IS-8114)



IS-2112

トラバーチンロマーノ

トラバーチンの美しい流れを再現した石目柄です。

■ 種類 **FT 複層ビニル床タイル**

標準価格 (税別) **5,100** 円/㎡ 948円/枚(枚売可)

■ 2.5mm厚

■ 304.8×609.6mm

■ 15.0kg/ケース(重量)

■ 梱包 1ケース 18枚入り(約3.34㎡)

■ 接着剤

一般工法：AR・PC-2 耐湿工法：EP-300・WPX

■ 機能



● 取扱上のご注意は必ずP.550をご確認ください。

フロアタイル
リフォルタ・OT



トスカーナゴールド

グレーとゴールドの斑が美しいプランクタイプのホワイト系大理石柄です。ウッド柄との組み合わせも馴染みます。

■ 種類 **FT 複層ビニル床タイル**

標準価格 (税別) **4,600** 円/㎡ 15,390円/ケース(ケース売)

■ 2.5mm厚

■ 152.4×914.4mm

■ 15.0kg/ケース(重量)

■ 梱包 1ケース 24枚入り(約3.34㎡)

■ 接着剤

一般工法：AR・PC-2 耐湿工法：EP-300・WPX

■ 機能



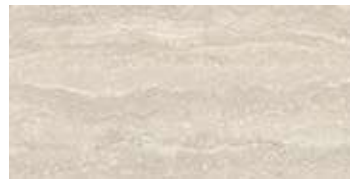
● 取扱上のご注意は必ずP.550をご確認ください。



IS-2115 (IS-8115)



IS-2116 (IS-8116)



IS-2117 (IS-8117)



IS-2117



IS-2118 (IS-8118)



IS-2118 WD-2015

オニックス

結晶の透明感が美しい白系の石目柄です。

■ 種類 **FT 複層ビニル床タイル**

標準価格 (税別) **4,600** 円/㎡ **962** 円/枚 (枚売可)

■ 2.5mm厚

■ 457.2×457.2mm

■ 17.0kg/ケース(重量)

■ 梱包 1ケース 18枚入り(約3.76㎡)

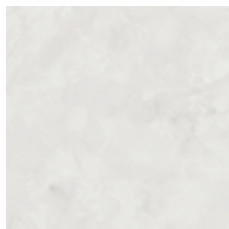
■ 接着剤

一般工法：AR・PC-2 耐湿工法：EP-300・WPX

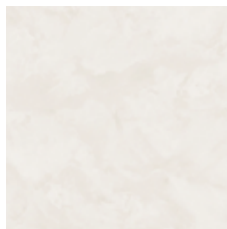
■ 機能



● 取扱上のご注意は必ずP.550をご確認ください。



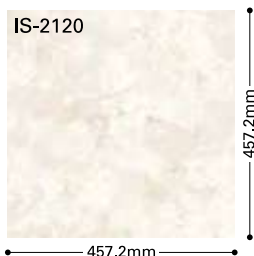
IS-2119 (IS-8119)



IS-2120 (IS-8120)



IS-2119



タソス

繊細な結晶感が美しい鏡面の石目柄です。

■ 種類 **FT 複層ビニル床タイル**

標準価格 (税別) **4,600** 円/㎡ **962** 円/枚 (枚売可)

■ 2.5mm厚

■ 457.2×457.2mm

■ 17.0kg/ケース(重量)

■ 梱包 1ケース 18枚入り(約3.76㎡)

■ 接着剤

一般工法：AR・PC-2 耐湿工法：EP-300・WPX

■ 機能



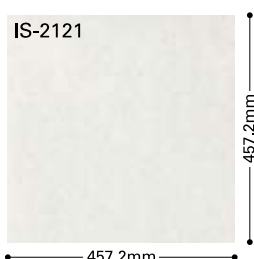
● 取扱上のご注意は必ずP.550をご確認ください。



IS-2121 (IS-8121)



IS-2121





IS-2122 (IS-8122)



IS-2122

ビアンコ

透明感のある王道のホワイト系マーブル柄です。

■ 種類 **FT 複層ビニル床タイル**

標準価格 (税別) **4,600** 円/㎡ 962円/枚(枚売可)

■ 2.5mm厚

■ 457.2×457.2mm

■ 17.0kg/ケース(重量)

■ 梱包 1ケース 18枚入り(約3.76㎡)

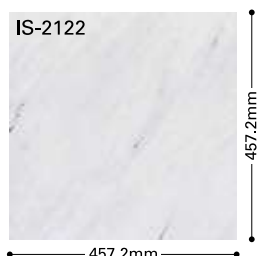
■ 接着剤

一般工法：AR・PC-2 耐湿工法：EP-300・WPX

■ 機能



● 取扱上のご注意は必ずP.550をご確認ください。



アラベスカート

ピリッと入った亀裂模様が美しいホワイト系マーブル柄です。

■ 種類 **FT 複層ビニル床タイル**

標準価格 (税別) **4,600** 円/㎡ 962円/枚(枚売可)

■ 2.5mm厚

■ 457.2×457.2mm

■ 17.0kg/ケース(重量)

■ 梱包 1ケース 18枚入り(約3.76㎡)

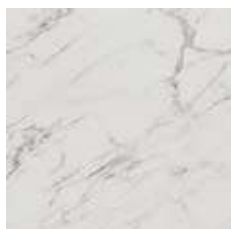
■ 接着剤

一般工法：AR・PC-2 耐湿工法：EP-300・WPX

■ 機能



● 取扱上のご注意は必ずP.550をご確認ください。



IS-2123 (IS-8123)



IS-2123

サルサリマーブル

繊細な斑模様と透明感が美しい多配色のマーブル柄です。

■ 種類 **FT 複層ビニル床タイル**

標準価格 (税別) **4,600** 円/㎡ **962** 円/枚 (枚売可)

■ 2.5mm厚

■ 457.2×457.2mm

■ 16.9kg/ケース(重量)

■ 梱包 1ケース 18枚入り(約3.76㎡)

■ 接着剤

一般工法：AR・PC-2 耐湿工法：EP-300・WPX

■ 機能



クリア層



面取りなし

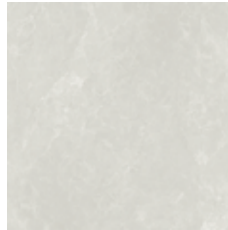


第2亜塩素酸

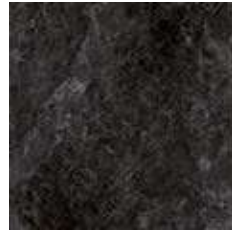


グリーン輸入品
適応商品

- バイオマスPVC(Bio-Circular Balanced PVC)が「表面クリア層」の一部に少量使われている商品です。
- 取扱上のご注意は必ずP.550をご確認ください。



IS-2124 (IS-8124)



IS-2128 (IS-8128)



IS-2131 (IS-8131)



IS-2125 (IS-8125)



IS-2129 (IS-8129)



IS-2132 (IS-8132)



IS-2126 (IS-8126)



IS-2130 (IS-8130)



IS-2133 (IS-8133)



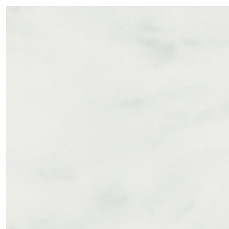
IS-2127 (IS-8127)



IS-2124・2132



IS-2134



IS-2134 (IS-8134)



クノッソスホワイト

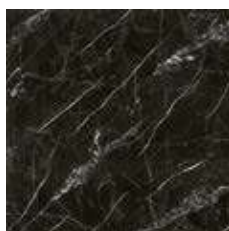
マットな質感に、柔らかな斑模様とパール効果を加えたホワイト系石目柄です。

■ 種類	FT 複層ビニル床タイル
標準価格 (税別)	4,600 円/㎡ 962円/枚(枚売可)
■ 2.5mm厚	
■ 457.2×457.2mm	
■ 17.0kg/ケース(重量)	
■ 梱包	1ケース 18枚入り(約3.76㎡)
■ 接着剤	一般工法：AR・PC-2 耐湿工法：EP-300・WPX
■ 機能	<div> <div>0.3mm</div> <div>クリア層</div> </div> <div> <div>面取りなし</div> <div>耐次亜塩素酸</div> </div> <div> <div>グリーン購入法</div> <div>適合商品</div> </div>

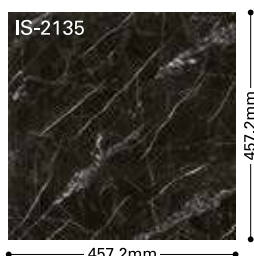
● 取扱上のご注意は必ずP.550をご確認ください。



IS-2135



IS-2135 (IS-8135)



マルキーナ

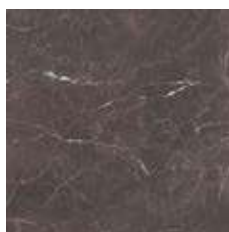
シックで高級な雰囲気を出すブラック系石目柄です。

■ 種類	FT 複層ビニル床タイル
標準価格 (税別)	4,600 円/㎡ 962円/枚(枚売可)
■ 2.5mm厚	
■ 457.2×457.2mm	
■ 17.0kg/ケース(重量)	
■ 梱包	1ケース 18枚入り(約3.76㎡)
■ 接着剤	一般工法：AR・PC-2 耐湿工法：EP-300・WPX
■ 機能	<div> <div>0.3mm</div> <div>クリア層</div> </div> <div> <div>面取りなし</div> <div>耐次亜塩素酸</div> </div> <div> <div>グリーン購入法</div> <div>適合商品</div> </div>

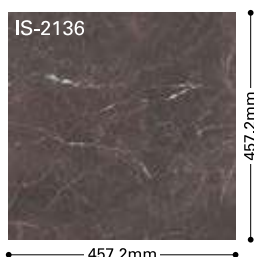
● 取扱上のご注意は必ずP.550をご確認ください。



IS-2136



IS-2136 (IS-8136)



マルモブルーノ

重厚感のあるブラウンの大理石をマットな質感で表現しました。

■ 種類	FT 複層ビニル床タイル
標準価格 (税別)	4,600 円/㎡ 962円/枚(枚売可)
■ 2.5mm厚	
■ 457.2×457.2mm	
■ 17.0kg/ケース(重量)	
■ 梱包	1ケース 18枚入り(約3.76㎡)
■ 接着剤	一般工法：AR・PC-2 耐湿工法：EP-300・WPX
■ 機能	<div> <div>0.3mm</div> <div>クリア層</div> </div> <div> <div>面取りなし</div> <div>耐次亜塩素酸</div> </div> <div> <div>グリーン購入法</div> <div>適合商品</div> </div>

● タイルごとに自然な色変化や濃淡差があります。
● 取扱上のご注意は必ずP.550をご確認ください。

クラウドコンク

大胆なムラ感がワイルドな空間にマッチする
長方形タイプのコンクリート柄です。

■ 種類 **FT 複層ビニル床タイル**

標準価格
(税別) **5,400** 円/㎡ **2,258** 円/枚 (枚売可)

■ **2.5mm**厚

■ **457.2×914.4mm**

■ **15.0kg**/ケース(重量)

■ 梱包 1ケース **8枚**入り(約3.34㎡)

■ 接着剤

一般工法：AR・PC-2 耐湿工法：EP-300・WPX

■ 機能



クリア層

面取り

耐次亜塩素酸

グリーン購入法
適合商品

- タイルごとに自然な色変化や濃淡差があります。
- 取扱上のご注意は必ずP.550をご確認ください。



IS-2137 (IS-8137)



IS-2138 (IS-8138)



IS-2138



IS-2139 (IS-8139)

IS-2140 (IS-8140)



IS-2139

ラフエッジストーン

ほどよいムラ感と、ラフ目地加工が特長的な石目柄です。

■ 種類 FT 複層ビニル床タイル

標準価格 (税別) **5,100** 円/㎡ **1,067** 円/枚 (枚売可)

■ 2.5mm厚

■ 457.2×457.2mm

■ 17.0kg/ケース(重量)

■ 梱包 1ケース 18枚入り(約3.76㎡)

■ 接着剤

一般工法：AR・PC-2 耐湿工法：EP-300・WPX

■ 機能



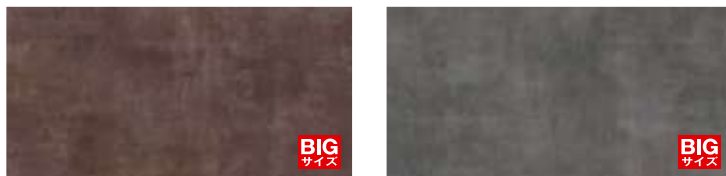
- タイルごとに自然な色変化や濃淡差があります。
- 製法上、組み合わせによってジョイント部に高低差が生じますのでお含みおください。
- 取扱上のご注意は必ずP.550をご確認ください。



ラフ目地加工

ラフ目地加工

削れたエッジの質感が
温かみのある表情を演出します。



IS-2141 (IS-8141)

IS-2142 (IS-8142)



IS-2141

ラスティメタル

大胆なムラ感とパールで表現した大判のメタル柄です。

■ 種類 FT 複層ビニル床タイル

標準価格 (税別) **5,400** 円/㎡ **2,258** 円/枚 (枚売可)

■ 2.5mm厚

■ 457.2×914.4mm

■ 15.0kg/ケース(重量)

■ 梱包 1ケース 8枚入り(約3.34㎡)

■ 接着剤

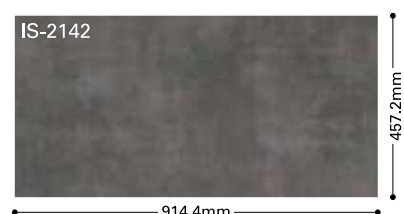
一般工法：AR・PC-2 耐湿工法：EP-300・WPX

■ 機能



- 取扱上のご注意は必ずP.550をご確認ください。

広い面積でも同じ柄がほとんど現れない
特殊印刷製法によるタイルです。



ピグメニアンタイル

細かい粒で繊細な質感の、無地調石目柄です。
面取り仕上により際立つ目地が特長です。

■ 種類 **FT 複層ビニル床タイル**

標準価格 (税別) **4,600** 円/㎡ 962円/枚 (枚売可)

■ 2.5mm厚

■ 457.2×457.2mm

■ 17.0kg/ケース(重量)

■ 梱包 1ケース 18枚入り(約3.76㎡)

■ 接着剤

一般工法：AR・PC-2 耐湿工法：EP-300・WPX

■ 機能



クリア層



面取り

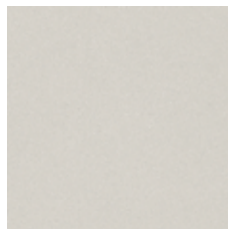


耐次亜塩素酸

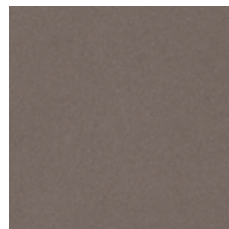


グリーン層入注
適応商品

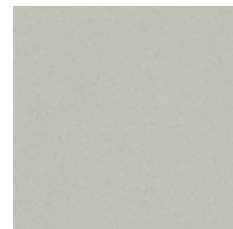
● 取扱上のご注意は必ずP.550をご確認ください。



IS-2143 (IS-8143)



IS-2145 (IS-8145)



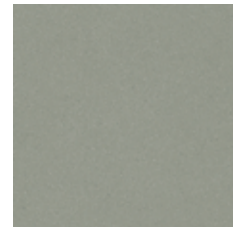
IS-2147 (IS-8147)



IS-2144 (IS-8144)



IS-2146 (IS-8146)



IS-2148 (IS-8148)



IS-2143・2146・2147・2148

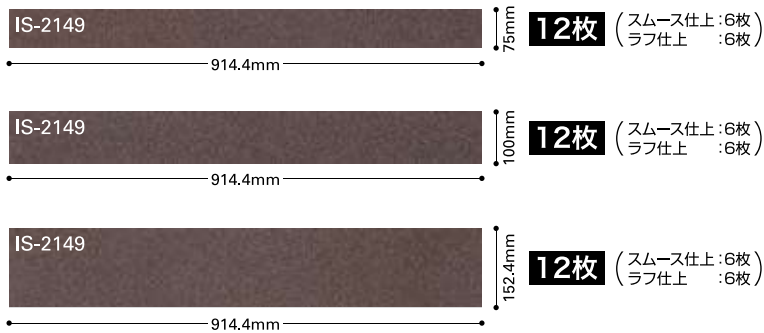
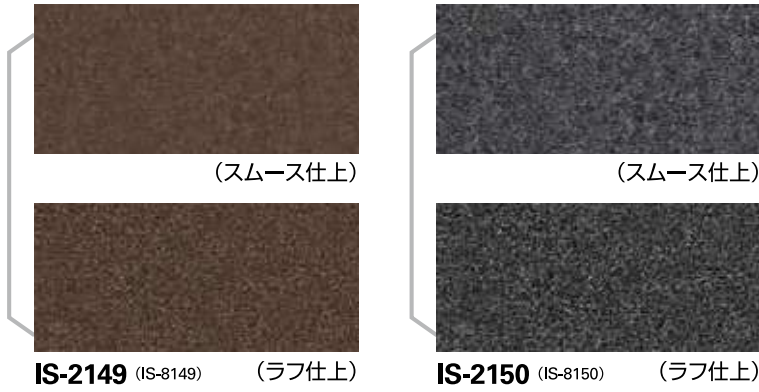
オンブル

3種類のサイズと2種類のエンボスを組み合わせた石目柄。
光のあたり方によって、表情に変化が生まれます。

■ 種類	FT 複層ビニル床タイル
標準価格 (税別)	5,400 円/㎡ <small>19,390円/ケース(ケース売)</small>
■ 2.5mm厚	
■ 75×914.4mm/100×914.4mm/152.4×914.4mm	
■ 16.0kg/ケース(重量)	
■ 梱包	1ケース 36枚入り(約3.59㎡)
■ 接着剤	
一般工法：AR・PC-2 耐湿工法：EP-300・WPX	
■ 機能	<div> <div>0.3mm クリア層 (カラーバリエーション)</div> <div>面取り (カラーバリエーション)</div> <div>耐化学薬品性 クリーン導入 適応商品</div> </div>

- カット精度の精度には十分注意していますが、各タイルの寸法にズレがある場合にはパーフェクトコークを充填するなど施工時に目地調整をお願いします。
- 取扱上のご注意は必ずP.550をご確認ください。

ランダムに並べることで、写真のような光の反射に変化のある表情に貼り上がります。
(巾やエンボスのご指定はできません。)



ケースの中に巾やエンボス仕上の異なるタイルがミックスされています。



IS-2150

マリーナストーン

海風で風化した壁面を再現した石目柄。
ブルーのダイナミックなグラデーションが特長です。

■ 種類 **FT 複層ビニル床タイル**

標準価格 (税別) **5,400** 円/㎡ **2,007** 円/枚 (枚売可)

■ 2.5mm厚

■ 609.6×609.6mm

■ 22.0kg/ケース(重量)

■ 梱包 1ケース 12枚入り(約4.46㎡)

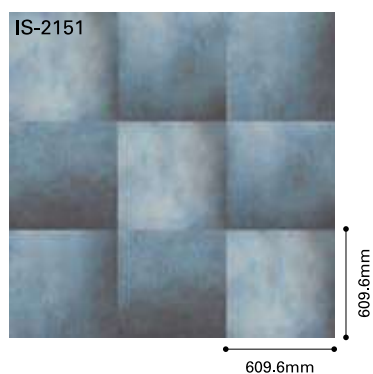
■ 接着剤

一般工法：AR・PC-2 耐湿工法：EP-300・WPX

■ 機能



- タイルごとに大きな色変化や濃淡差があります。
- ケース内のタイルの色柄に偏りが生じる場合がありますのでお含みおさください。
- 取扱上のご注意は必ずP.550をご確認ください。



IS-2151 (IS-8151)



IS-2151

ヘリテイジ

タイルごとに表情に大きな変化をつけた
セラミック柄です。

■ 種類 **FT 複層ビニル床タイル**

標準価格 (税別) **5,450** 円/㎡ **1,140** 円/枚 (枚売可)

■ 2.5mm厚

■ 457.2×457.2mm

■ 17.0kg/ケース(重量)

■ 梱包 1ケース 18枚入り(約3.76㎡)

■ 接着剤

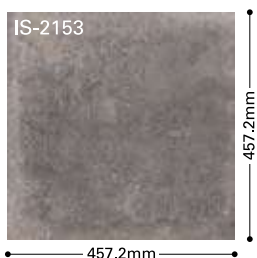
一般工法：AR・PC-2 耐湿工法：EP-300・WPX

■ 機能



- ケースの中にさまざまな表情のタイルがミックスされています。
- ケース内のタイルの色柄に偏りが生じる場合がありますのでお含みおさください。
- 取扱上のご注意は必ずP.550をご確認ください。

2柄分の印刷シートを用いて
石のさまざまな表情を精緻に再現しました。



IS-2152 (IS-8152)



IS-2153 (IS-8153)



IS-2152



IS-2154 (IS-8154)



IS-2155 (IS-8155)



IS-2155

ベインブラック

こつこつとした割肌感をリアルに再現した石目柄です。

■ 種類 FT 複層ビニル床タイル

標準価格 (税別) **5,100** 円/㎡ 948円/枚(枚売可)

■ 2.5mm厚

■ 304.8×609.6mm

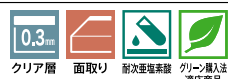
■ 15.0kg/ケース(重量)

■ 梱包 1ケース 18枚入り(約3.34㎡)

■ 接着剤

一般工法：AR・PC-2 耐湿工法：EP-300・WPX

■ 機能



- タイルごとに自然な色変化や濃淡差があります。
- 取扱上のご注意は必ずP.550をご確認ください。



ブラックスレート

スレートならではの表面の質感をリアルに再現した石目柄です。

■ 種類 FT 複層ビニル床タイル

標準価格 (税別) **4,600** 円/㎡ 962円/枚(枚売可)

■ 2.5mm厚

■ 457.2×457.2mm

■ 17.0kg/ケース(重量)

■ 梱包 1ケース 18枚入り(約3.76㎡)

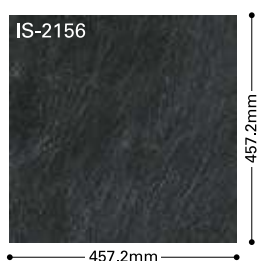
■ 接着剤

一般工法：AR・PC-2 耐湿工法：EP-300・WPX

■ 機能



- タイルごとに自然な色変化や濃淡差があります。
- 取扱上のご注意は必ずP.550をご確認ください。



IS-2156 (IS-8156)



IS-2156

洗い出し

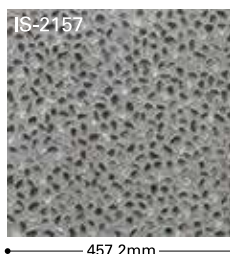
立体感のある玉砂利の表情を
「同調エンボス」でリアルに再現した石目柄です。

■ 種類	FT 複層ビニル床タイル
標準価格 (税別)	6,800 円/㎡ 1,422 円/枚 (枚売可)
■ 2.5mm厚	
■ 457.2×457.2mm	
■ 17.0kg/ケース(重量)	
■ 梱包	1ケース 18枚入り(約3.76㎡)
■ 接着剤	
一般工法：AR・PC-2 耐湿工法：EP-300・WPX	
■ 機能	<div> <div>0.3mm</div> <div>クリア層</div> </div> <div> <div>面取りなし</div> <div>面取りなし</div> </div> <div> <div>耐次亜塩素酸</div> <div>耐次亜塩素酸</div> </div> <div> <div>グリーン導入法</div> <div>グリーン導入法</div> </div> <div>適応商品</div>

- 製法上、柄が合いませんのでお含みおきください。
- 取扱上のご注意は必ずP.550をご確認ください。



IS-2157 (IS-8157)



457.2mm



IS-2157

玄昌石

落ち着いた和の空間にマッチする石目柄です。

■ 種類	FT 複層ビニル床タイル
標準価格 (税別)	4,600 円/㎡ 962 円/枚 (枚売可)
■ 2.5mm厚	
■ 457.2×457.2mm	
■ 17.0kg/ケース(重量)	
■ 梱包	1ケース 18枚入り(約3.76㎡)
■ 接着剤	
一般工法：AR・PC-2 耐湿工法：EP-300・WPX	
■ 機能	<div> <div>0.3mm</div> <div>クリア層</div> </div> <div> <div>面取りなし</div> <div>面取りなし</div> </div> <div> <div>耐次亜塩素酸</div> <div>耐次亜塩素酸</div> </div> <div> <div>グリーン導入法</div> <div>グリーン導入法</div> </div> <div>適応商品</div>

- 取扱上のご注意は必ずP.550をご確認ください。



IS-2158 (IS-8158)



457.2mm



IS-2158

ミカゲ

御影石のリアルな表情を再現した石目柄です。

■ 種類	FT 複層ビニル床タイル
標準価格 (税別)	4,600 円/㎡ 962 円/枚 (枚売可)
■ 2.5mm厚	
■ 457.2×457.2mm	
■ 17.0kg/ケース(重量)	
■ 梱包	1ケース 18枚入り(約3.76㎡)
■ 接着剤	
一般工法：AR・PC-2 耐湿工法：EP-300・WPX	
■ 機能	<div> <div>0.3mm</div> <div>クリア層</div> </div> <div> <div>面取りなし</div> <div>面取りなし</div> </div> <div> <div>耐次亜塩素酸</div> <div>耐次亜塩素酸</div> </div> <div> <div>グリーン導入法</div> <div>グリーン導入法</div> </div> <div>適応商品</div>

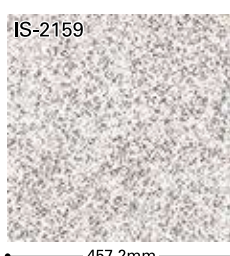
- 取扱上のご注意は必ずP.550をご確認ください。



IS-2159 (IS-8159)



IS-2160 (IS-8160)



457.2mm



IS-2159・2160 WD-2033-W



IS-2161 (IS-8161)



IS-2162 (IS-8162)



IS-2162(市松貼り)

ラフウィーブ

ざっくりとラフに織ったテキスタイル調で、空間を柔らかく彩るタイルです。

■ 種類 FT 複層ビニル床タイル

標準価格 (税別) **4,600** 円/㎡ 962円/枚(枚売可)

■ 2.5mm厚

■ 457.2×457.2mm

■ 17.0kg/ケース(重量)

■ 梱包 1ケース 18枚入り(約3.76㎡)

■ 接着剤

一般工法：AR・PC-2 耐湿工法：EP-300・WPX

■ 機能



クリア層 面取りなし 耐酸耐塩素酸 クリーン搬入法 適応商品

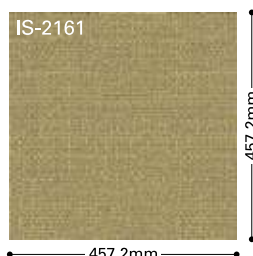
■ 施工



市松貼り

※市松貼りで施工してください。
※製法上、柄が合いませんのでお含みおきください。

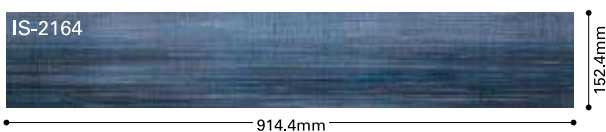
● 取扱上のご注意は必ずP.550をご確認ください。



IS-2163 (IS-8163)



IS-2164 (IS-8164)



IS-2163・2164

カスリグラデ

絨織の繊細なグラデーションを表現した
プランクタイプのタイルです。

■ 種類 FT 複層ビニル床タイル

標準価格 (税別) **4,600** 円/㎡ 15,390円/ケース(ケース売)

■ 2.5mm厚

■ 152.4×914.4mm

■ 15.0kg/ケース(重量)

■ 梱包 1ケース 24枚入り(約3.34㎡)

■ 接着剤

一般工法：AR・PC-2 耐湿工法：EP-300・WPX

■ 機能



クリア層 R目地仕上 耐酸耐塩素酸 クリーン搬入法 適応商品

● タイルごとに大きな色変化や濃淡差があります。
● 製法上、柄が合いませんのでお含みおきください。
● 取扱上のご注意は必ずP.550をご確認ください。

リップルシャイン

スパンコールのような輝きを放つビビッドなタイルです。

■ 種類 **FT 複層ビニル床タイル**

標準価格 (税別) **4,600** 円/㎡ **962** 円/枚 (枚売可)

■ 2.5mm厚

■ 457.2×457.2mm

■ 17.0kg/ケース(重量)

■ 梱包 1ケース 18枚入り(約3.76㎡)

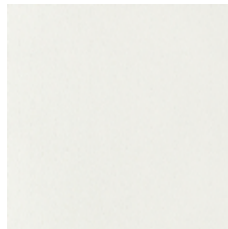
■ 接着剤

一般工法：AR・PC-2 耐湿工法：EP-300・WPX

■ 機能



● 取扱上のご注意は必ずP.550をご確認ください。



IS-2165 (IS-8165)



IS-2167 (IS-8167)



IS-2168 (IS-8168)



IS-2166 (IS-8166)



IS-2168



レリーフ

奥行きのある多層感が特長のタイルです。

■ 種類 **FT 複層ビニル床タイル**

標準価格 (税別) **6,300** 円/㎡ **1,317** 円/枚 (枚売可)

■ 2.5mm厚

■ 457.2×457.2mm

■ 17.0kg/ケース(重量)

■ 梱包 1ケース 18枚入り(約3.76㎡)

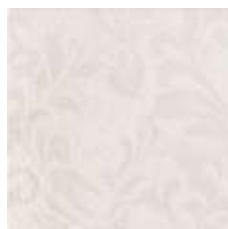
■ 接着剤

一般工法：AR・PC-2 耐湿工法：EP-300・WPX

■ 機能



- 製法上、柄が合いませんのでお含みおください。
- 商品特性上、光の乱反射により同一ロットでも色が違って見える場合があります。
- エンボス段差部分の汚れはブラシ等で除去してください。
- 洗浄時には毛足の短いブラシやパッドを使用し、湿式掃除機(バキューム)で汚水を回収してください。
- ワックス塗布の際は事前に床面の乾燥状態を確認し、ワックス溜まりや塗布ムラにご注意ください。
- 取扱上のご注意は必ずP.550をご確認ください。



IS-2169 (IS-8169)



IS-2169



フラルテ

さまざまなデザイン貼りを楽しめる無地系多配色のフロアタイルです。

■ 種類 **FT 複層ビニル床タイル**

標準価格 (税別) **4,600** 円/㎡ 962円/枚(枚売可)

■ **2.5mm厚**

■ **457.2×457.2mm**

■ **17.0kg/ケース(重量)**

■ 梱包 **1ケース 18枚入り(約3.76㎡)**

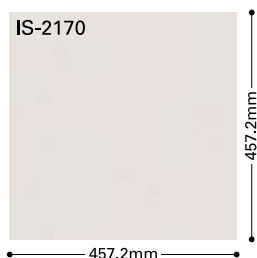
■ 接着剤

一般工法：AR・PC-2 耐湿工法：EP-300・WPX

■ 機能



- 商品特性上、光の加減により同一ロットでも色が違って見える場合があります。
- 取扱上のご注意は必ずP.550をご確認ください。



IS-2175・2178・2180・2181 WD-2017

『ワックスをかけることなく、美観を維持できる。』

Kirarita

WF
WAX FREE

ワックスフリーコーティング

ワックスフリーコーティング

表面クリア層

印刷層

バッカー層

point

1

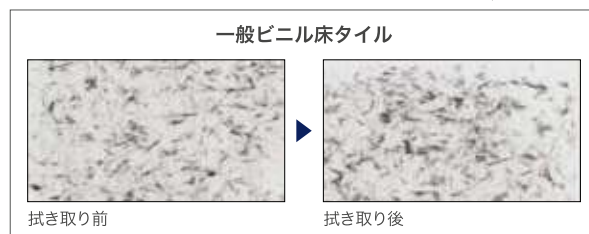
高い防汚機能 [ワックスフリー]

ワックスフリーコーティングによって **汚れがつきにくく、取れやすい。**

表面の拭き取りのみで汚れが除去できます。

■ ヒールマーク(靴底汚れ)付着・除去試験

試験方法：スネルカプセルテスターを用いたヒールマーク試験(30,000回転)を行い、拭き取り前と拭き取り後の汚れを観察した。



point

2

環境負荷を低減

大量の汚水が発生するワックス剥離作業が不要。環境負荷の高い廃液(汚水・剥離剤など)を最小限に抑制します。

point

3

メンテナンスコストを削減

ワックスフリーコーティングの寿命を通じてワックスがけが不要となり、それに伴う時間と費用も削減できます。

■ ワックスメンテナンスサイクル例

	施工	6ヶ月		12ヶ月		18ヶ月	
一般品	ワックス	ワックス	ワックス	ワックス	ワックス	ワックス	ワックス
				剥離			
ワックスフリーコーティング	ワックスがけ不要!						

※上記は一例であり、使用環境により内容は異なります。

- ワックスフリーコーティングには、摩耗による寿命があります。
- 日常メンテナンスは必ず行ってください。
- ワックスメンテナンスへの切り替えも可能です。

●取扱上のご注意は必ずP.550をご確認ください。

耐用年数算出の定義

サンゲツでは独自のロジックにより「表面クリア層の消失」はワックスフリー機能維持期間には換算しません。

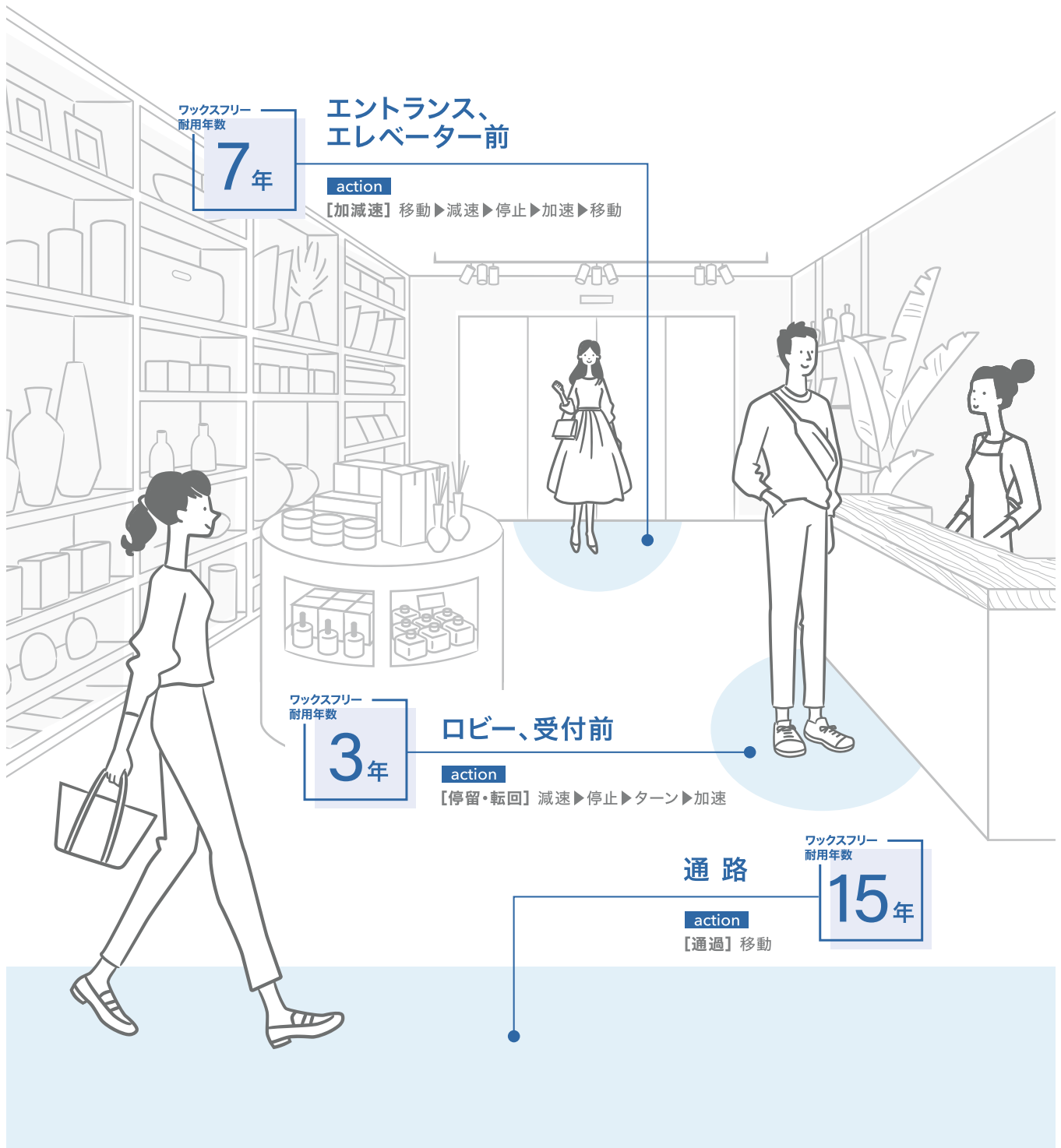
※表面クリア層の消失は「商品寿命」と判断します。

ワックスフリーコーティングが消失するまでの期間を「ワックスフリー機能の耐用年数」と定義します。

キラリタはノーメンテナンス商品ではありません。
長期間にわたり美観を維持し、ご使用いただくためには、日常清掃が重要です。

3つの動作で異なる耐用年数

人が歩く動作を3つに分類し、その動作ごとにワックスフリー機能の耐用年数を算出しました。



分類		商品名	厚み (mm)	標準価格 (m ²)	ワックスフリー耐用年数(年)			商品寿命 (年)
					通過	加減速	停留・転回	
FT	複層ビニル床タイル	キラリタ	2.5	6,100円	15	7	3	30

※耐用年数の数値は試算値であり、保証値ではありません。 ※商品寿命は表面クリア層の消失を指します。

試験場所・算出基準等

設定条件①: 1日700人が利用する商業施設を想定
 設定条件②: 利用者の動作により異なる摩耗具合を考慮し、「通過」「加減速」および「停留・転回」にて算出
 試験場所: 東京工業大学
 参考文献: 「工藤瑠美、小野英哲、摩耗による床のすべり抵抗の変化の即時推定方法に関する研究」
 「中田幹久、福田真太郎、横山裕、防滑加工床の耐用期間の予測方法に関する基礎的研究」

• 参考文献に記載されている摩耗促進試験機(建築部材性能研究会所有)を用い、ワックスフリーコーティング層の機能が低下するまでの摩耗回数を測定し、この測定値と参考文献を基に、サンゲツが設定した条件にて耐用年数を算出しています。耐用年数は、想定される施設での土足使用で、ワックスメンテナンスを行わずにご使用いただける年数となります。利用者の動作により摩耗具合は変化しますので、エリアにより耐用年数は異なります。設定条件を超えた使用環境では耐用年数が変化します。



ワックスフリータイルの
メンテナンスについてはこちら

● 取扱上のご注意は必ずP.550をご確認ください。

ウォルナット WF

ランダムな濃淡や縞模様が特長のウォルナット柄です。

■ 種類 **FT 複層ビニル床タイル**

標準価格 (税別) **6,100** 円/㎡ 20,410円/ケース(ケース売)

■ 2.5mm厚

■ 152.4×914.4mm

■ 15.0kg/ケース(重量)

■ 梱包 1ケース **24**枚入り(約3.34㎡)

■ 接着剤

一般工法：AR・PC-2 耐湿工法：EP-300・WPX

■ 機能



● 取扱上のご注意は必ずP.550をご確認ください。

ラスティックナット WF

経年変化によって自然に風化したラスティックな表情が特長の木目柄です。

■ 種類 **FT 複層ビニル床タイル**

標準価格 (税別) **6,100** 円/㎡ 20,410円/ケース(ケース売)

■ 2.5mm厚

■ 152.4×914.4mm

■ 15.0kg/ケース(重量)

■ 梱包 1ケース **24**枚入り(約3.34㎡)

■ 接着剤

一般工法：AR・PC-2 耐湿工法：EP-300・WPX

■ 機能



● 取扱上のご注意は必ずP.550をご確認ください。



KT-2001 (KT-8001)



KT-2004 (KT-8004)



KT-2002 (KT-8002)



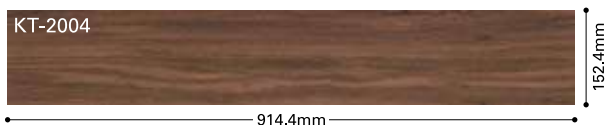
KT-2005 (KT-8005)



KT-2003 (KT-8003)



KT-2006 (KT-8006)



KT-2007 (KT-8007)



KT-2003



KT-2008



KT-2008 (KT-8008)



KT-2009 (KT-8009)



KT-2010 (KT-8010)



KT-2011 (KT-8011)



KT-2012 (KT-8012)



KT-2012・2014

ヨーロッパアンオーク WF

ナチュラルなカラーと、穏やかな杢目が美しいオーク柄です。

■ 種類 FT 複層ビニル床タイル

標準価格 (税別) **6,100** 円/㎡ 20,410円/ケース(ケース売)

■ 2.5mm厚

■ 152.4×914.4mm

■ 15.0kg/ケース(重量)

■ 梱包 1ケース 24枚入り(約3.34㎡)

■ 接着剤

一般工法：AR・PC-2 耐湿工法：EP-300・WPX

■ 機能



● 取扱上のご注意は必ずP.550をご確認ください。

シュガーメイプル WF

自然な白太の入ったメイプル柄です。

■ 種類 FT 複層ビニル床タイル

標準価格 (税別) **6,100** 円/㎡ 20,410円/ケース(ケース売)

■ 2.5mm厚

■ 152.4×914.4mm

■ 15.0kg/ケース(重量)

■ 梱包 1ケース 24枚入り(約3.34㎡)

■ 接着剤

一般工法：AR・PC-2 耐湿工法：EP-300・WPX

■ 機能



● 取扱上のご注意は必ずP.550をご確認ください。

トスカーナゴールド WF

グレーとゴールドの斑が美しいホワイト系マーブル柄です。ウッド柄との組み合わせも馴染みます。

■ 種類 **FT 複層ビニル床タイル**

標準価格 (税別) **6,100** 円/㎡ **1,276** 円/枚 (枚売可)

■ 2.5mm厚

■ 457.2×457.2mm

■ 17.0kg/ケース(重量)

■ 梱包 1ケース 18枚入り(約3.76㎡)

■ 接着剤

一般工法：AR・PC-2 耐湿工法：EP-300・WPX

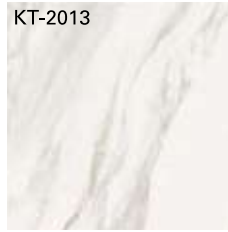
■ 機能



● 取扱上のご注意は必ずP.550をご確認ください。



KT-2013 (KT-8013)



KT-2013



KT-2013

アシュート WF

ほどよい濃淡で、広い面積で使いやすい多色の石目柄です。

■ 種類 **FT 複層ビニル床タイル**

標準価格 (税別) **6,100** 円/㎡ **1,276** 円/枚 (枚売可)

■ 2.5mm厚

■ 457.2×457.2mm

■ 17.0kg/ケース(重量)

■ 梱包 1ケース 18枚入り(約3.76㎡)

■ 接着剤

一般工法：AR・PC-2 耐湿工法：EP-300・WPX

■ 機能



● 取扱上のご注意は必ずP.550をご確認ください。



KT-2014 (KT-8014)



KT-2016 (KT-8016)



KT-2018 (KT-8018)



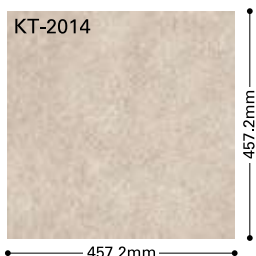
KT-2015 (KT-8015)



KT-2017 (KT-8017)



KT-2019 (KT-8019)



KT-2017・2018・2019



KT-2020 (KT-8020)



KT-2022 (KT-8022)



KT-2021 (KT-8021)



KT-2020

トラバーチンロマーノ WF

トラバーチンの美しい流れを再現した石目柄です。

■ 種類 FT 複層ビニル床タイル

標準価格 (税別) **6,100** 円/㎡ **1,134** 円/枚 (枚売可)

■ 2.5mm厚

■ 304.8×609.6mm

■ 15.0kg/ケース(重量)

■ 梱包 1ケース 18枚入り(約3.34㎡)

■ 接着剤

一般工法：AR・PC-2 耐湿工法：EP-300・WPX

■ 機能



● 取扱上のご注意は必ずP.550をご確認ください。



KT-2026 (KT-8026)



KT-2028 (KT-8028)



KT-2027 (KT-8027)



KT-2028・2007

グロッサチェッポ WF

大小さまざまな斑点模様が特長のチェッポをリアルに再現した長方形タイルです。

■ 種類 FT 複層ビニル床タイル

標準価格 (税別) **6,100** 円/㎡ **1,134** 円/枚 (枚売可)

■ 2.5mm厚

■ 304.8×609.6mm

■ 15.0kg/ケース(重量)

■ 梱包 1ケース 18枚入り(約3.34㎡)

■ 接着剤

一般工法：AR・PC-2 耐湿工法：EP-300・WPX

■ 機能



● 取扱上のご注意は必ずP.550をご確認ください。



レゴリス WF

粉を吹いた質感が特長的なモルタル柄です。

■ 種類 **FT 複層ビニル床タイル**

標準価格 (税別) **6,100** 円/㎡ **1,276** 円/枚 (枚売可)

■ 2.5mm厚

■ 457.2×457.2mm

■ 17.0kg/ケース(重量)

■ 梱包 1ケース 18枚入り(約3.76㎡)

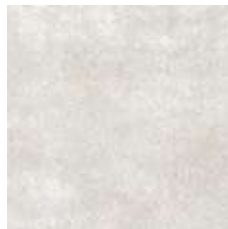
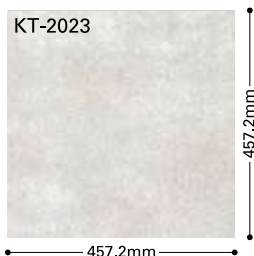
■ 接着剤

一般工法：AR・PC-2 耐湿工法：EP-300・WPX

■ 機能



● 取扱上のご注意は必ずP.550をご確認ください。



KT-2023 (KT-8023)



KT-2024 (KT-8024)



KT-2025 (KT-8025)



KT-2025

クォーツサイト WF

ほどよい色変化で広い空間でも貼り映えのする石目柄です。

■ 種類 **FT 複層ビニル床タイル**

標準価格 (税別) **6,100** 円/㎡ **1,276** 円/枚 (枚売可)

■ 2.5mm厚

■ 457.2×457.2mm

■ 17.0kg/ケース(重量)

■ 梱包 1ケース 18枚入り(約3.76㎡)

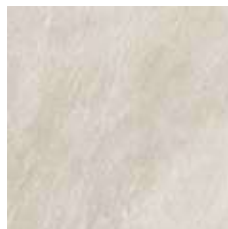
■ 接着剤

一般工法：AR・PC-2 耐湿工法：EP-300・WPX

■ 機能



● 取扱上のご注意は必ずP.550をご確認ください。



KT-2029 (KT-8029)



KT-2030 (KT-8030)



KT-2031 (KT-8031)



KT-2031

特殊掛率品

たたみタイル

たたみの質感を忠実に再現した高機能フロアタイルです。

■ 種類 FT 複層ビニル床タイル

標準価格 (税別) **9,500** 円/㎡ 7,695 円/枚 (枚売可)

■ 3.0mm厚

■ 900×900mm

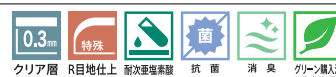
■ 16.8kg/ケース(重量)

■ 梱包 1ケース 8枚入り(約6.48㎡)

■ 接着剤

一般工法: AR・PC-2 耐湿工法: EP-300・WPX
ピールアップ工法: GTS(塗布量100~150g/㎡)
※常時水のかかる場所への施工は避けください。

■ 機能



- 市松貼りで施工してください。
- パーフェクトシーム(液またはジェル)での目地処理をおすすめします。水がかかる場所では必ず目地処理してください。
- 取扱上のご注意は必ずP.550をご確認ください。



GT-2001-T (GT-8001-T)



GT-2002-T (GT-8002-T)



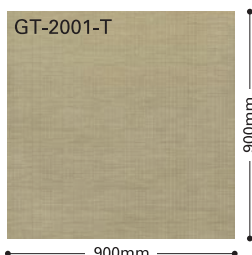
GT-2003-T (GT-8003-T)



GT-2003-T



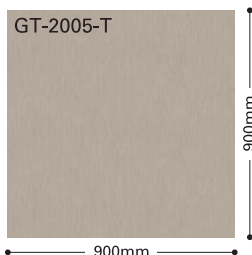
GT-2004-T (GT-8004-T)



GT-2005-T (GT-8005-T)



GT-2006-T (GT-8006-T)



GT-2005-T

特殊掛率品

ステッチラインタイル

和にも洋にも使いやすいウーブン調の高機能フロアタイルです。

■ 種類 FT 複層ビニル床タイル

標準価格 (税別) **9,500** 円/㎡ 7,695 円/枚 (枚売可)

■ 3.0mm厚

■ 900×900mm

■ 16.8kg/ケース(重量)

■ 梱包 1ケース 8枚入り(約6.48㎡)

■ 接着剤

一般工法: AR・PC-2 耐湿工法: EP-300・WPX
ピールアップ工法: GTS(塗布量100~150g/㎡)
※常時水のかかる場所への施工は避けください。

■ 機能



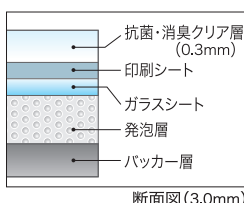
- 市松貼りで施工してください。
- パーフェクトシーム(液またはジェル)での目地処理をおすすめします。水がかかる場所では必ず目地処理してください。
- 取扱上のご注意は必ずP.550をご確認ください。

1.心地よいクッション性

発泡層がサンドしてありますので、一般塩ビタイルと比較して断熱性、遮音性、歩行感に優れます。

2.お掃除かんたん

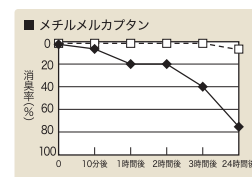
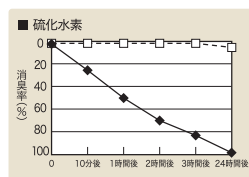
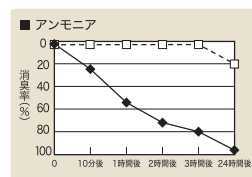
カーペットや畳と比べ、メンテナンスがとても簡単。水拭きができますので、コーヒーや醤油をこぼしてもサッと拭き取れます。



3.消臭・抗菌機能つき

表層に練りこんだ消臭剤が、化学反応により臭気ガスを吸着します。また雑菌の繁殖を抑える抗菌仕様です。

消臭試験



※上記の値は測定値であり保証値ではありません。

試験方法

- ①210mm×160mmにカットしたサンプル2枚を裏面同士で貼り合わせて端面をアルミテープでシールして検体とした(消臭有効面積=600cm²)。
- ②試験袋に検体1枚を入れ、空気3ℓを注入した。
- ③試験ガス(アンモニア、硫化水素、メチルメルカプタン)を注入し、所定の初期濃度とした。
- ④10分、1時間、2時間、3時間、24時間後にガス濃度を検知管で測定した。
- ⑤サンプルを用いずに同様の評価を行い空試験とした。

ルームプラス (スクエア) 特殊掛率品

汚れに強く、テキスタイルの表層を持つフロアタイルです。

標準価格 (税別) **9,400** 円/㎡ 2,350円/枚(枚売可)

■ 3.0mm厚

■ 500×500mm

■ 21.0kg/ケース(重量)

■ 梱包 1ケース **16**枚入り(約4.0㎡)

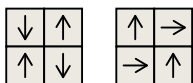
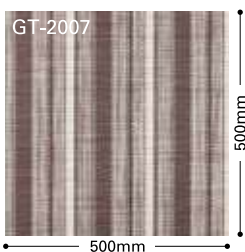
■ 接着剤

一般工法：AR・PC-2 耐湿工法：EP-300・WPX

■ 機能

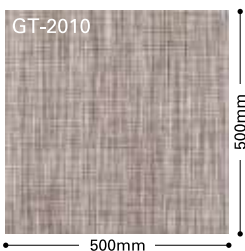


- 独特な製品構造により、使用環境によって表面の損傷を生じる場合があります。
- 重歩行スペースには適しませんのでお含みおきください。
- パーナーは表面から当てないでください。
- メンテナンス方法に關しましては、P.544をご参照ください。
- 取扱上のご注意は必ずP.550をご確認ください。



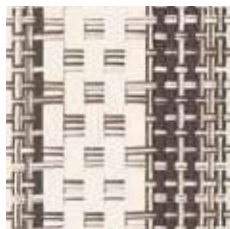
リバース貼り 市松貼り

※GT-2007～2009は
リバース貼り、市松貼りを
おすすめします。



市松貼り

※GT-2010～2013は
市松貼りをおすすめします。



GT-2007 (GT-8007)



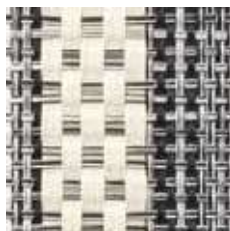
GT-2010 (GT-8010)



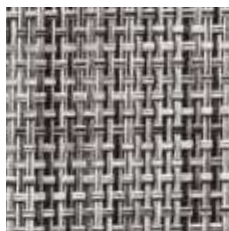
GT-2008 (GT-8008)



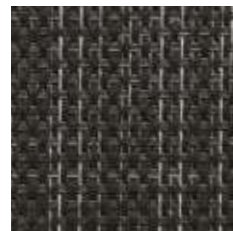
GT-2011 (GT-8011)



GT-2009 (GT-8009)



GT-2012 (GT-8012)



GT-2013 (GT-8013)



GT-2008・2011

プレーン (シート・タイル)



GT-2014-R
(GT-8014-R)

GT-2018-T
(GT-8018-T)



GT-2016-R
(GT-8016-R)

GT-2020-T
(GT-8020-T)



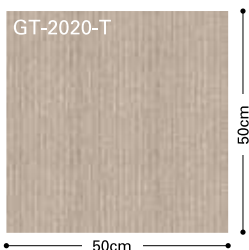
GT-2017-R
(GT-8017-R)

GT-2021-T
(GT-8021-T)



GT-2015-R
(GT-8015-R)

GT-2019-T
(GT-8019-T)



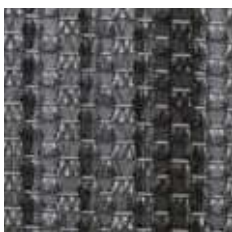
GT-2021-T

ライン (シート・タイル)



GT-2022-R
(GT-8022-R)

GT-2025-T
(GT-8025-T)



GT-2023-R
(GT-8023-R)

GT-2026-T
(GT-8026-T)



GT-2024-R
(GT-8024-R)

GT-2027-T
(GT-8027-T)



ココフロア

ビニルと繊維が融合した床材。

シートとタイルの2種類を取り揃えています。 **特殊掛率品**

長尺シート

標準価格 (税別) **8,300** 円/㎡ **16,600** 円/㎡

■ 3.0mm厚 MADE IN BELGIUM

■ 200cm巾

■ 6.0kg/㎡ (重量)

■ 接着剤

一般工法：AR・PC-2 耐湿工法：EP-300・WPX

■ 機能



● ジョイントはパーフェクトシーム (液またはジェル) で溶接してください。

タイル

標準価格 (税別) **9,300** 円/㎡ **2,325** 円/枚 (枚売可)

■ 3.2mm厚 MADE IN BELGIUM

■ 500×500mm

■ 16.0kg/ケース (重量)

■ 梱包 1ケース 16枚入り (約4.0㎡)

■ 接着剤

一般工法：AR・PC-2 耐湿工法：EP-300・WPX

ピールアップ工法：GTS

■ 機能



● 市松貼りで施工してください。

- 独特な製品構造により、使用環境によって表面の損傷を生じる場合があります。重歩行スペースには適しませんのでお含みおきください。
- ワックスによるメンテナンスはできません。
- 湿気や水が長期間にわたり影響を及ぼす場所への施工は避けてください。
- アルカリ性の水分により塩ビ樹脂に含まれる可塑剤が加水分解し、異臭が発生する場合があります。施工前に下地水分をご確認ください。
- 長尺シートは施工前に24時間以上現場で仮敷きを行ってください。タイルは箱から出して平坦な場所で積み重ね、24時間以上室温になじませてください。
- 取扱上のご注意は必ずP.550をご確認ください。

カルモマーブル

落ち着いたカラーのマーブル柄です。

■ 種類 **FT 複層ビニル床タイル**

標準価格 (税別) **3,900** 円/㎡ **363** 円/枚 (枚売可)

■ 2.0mm厚

■ 304.8×304.8mm

■ 17.0kg/ケース(重量)

■ 梱包 1ケース 50枚入り(約4.65㎡)

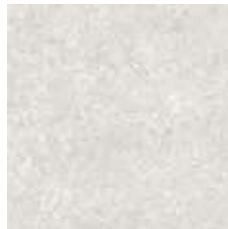
■ 接着剤

一般工法：AR・PC-2 耐湿工法：EP-300・WPX

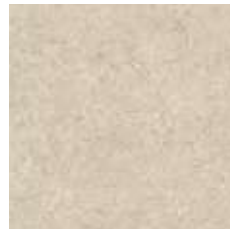
■ 機能



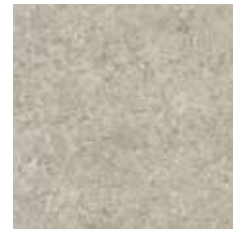
● 取扱上のご注意は必ずP.550をご確認ください。



JK-2001 (JK-8001)



JK-2002 (JK-8002)



JK-2003 (JK-8003)



JK-2001

メイプル

穏やかな木目で使いやすいメイプル柄です。

■ 種類 **FT 複層ビニル床タイル**

標準価格 (税別) **3,900** 円/㎡ **17,400** 円/ケース (ケース売)

■ 2.0mm厚

■ 152.4×914.4mm

■ 16.0kg/ケース(重量)

■ 梱包 1ケース 32枚入り(約4.46㎡)

■ 接着剤

一般工法：AR・PC-2 耐湿工法：EP-300・WPX

■ 機能



● 取扱上のご注意は必ずP.550をご確認ください。



JK-2004 (JK-8004)



JK-2005 (JK-8005)



JK-2004



JK-2006
(JK-8006)



JK-2006

ホワイトマーブル

清潔感のある使いやすいホワイト系マーブル柄です。

■ 種類	FT 複層ビニル床タイル
標準価格 (税別)	3,900 円/㎡ 363 円/枚(枚売可)
■ 2.0mm厚	■ 機能
■ 304.8×304.8mm	0.2mm クリア層 面取りなし
■ 17.0kg/ケース(重量)	耐変色薬液 グリーン購入法 対応商品
■ 梱包	1ケース 50枚入り (約4.65㎡)
■ 接着剤	
一般工法：AR・PC-2 耐湿工法：EP-300・WPX	
● 取扱上のご注意は必ずP.550をご確認ください。	



JK-2007 (JK-8007)



JK-2009 (JK-8009)

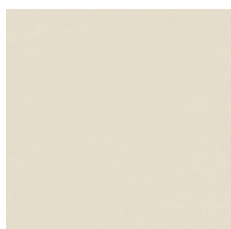


JK-2008 (JK-8008)

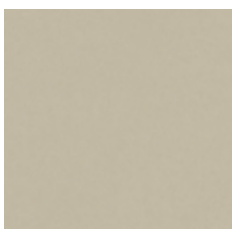
オーク

王道で使いやすいオーク柄です。

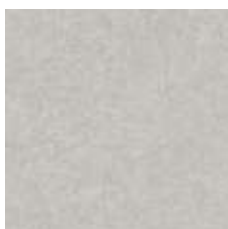
■ 種類	FT 複層ビニル床タイル
標準価格 (税別)	3,900 円/㎡ 17,120 円/ケース(ケース売)
■ 2.0mm厚	■ 機能
■ 100×914.4mm	0.2mm クリア層 面取りなし
■ 16.0kg/ケース(重量)	耐変色薬液 グリーン購入法 対応商品
■ 梱包	1ケース 48枚入り (約4.39㎡)
■ 接着剤	
一般工法：AR・PC-2 耐湿工法：EP-300・WPX	
● 取扱上のご注意は必ずP.550をご確認ください。	



JK-2010
(JK-8010)



JK-2011
(JK-8011)



JK-2012
(JK-8012)

コルトナ

マットで落ち着いたカラーの無地調柄です。

■ 種類	FT 複層ビニル床タイル
標準価格 (税別)	3,900 円/㎡ 363 円/枚(枚売可)
■ 2.0mm厚	■ 機能
■ 304.8×304.8mm	0.2mm クリア層 面取りなし
■ 17.0kg/ケース(重量)	耐変色薬液 グリーン購入法 対応商品
■ 梱包	1ケース 50枚入り (約4.65㎡)
■ 接着剤	
一般工法：AR・PC-2 耐湿工法：EP-300・WPX	
● 取扱上のご注意は必ずP.550をご確認ください。	



JK-2013 (JK-8013)



JK-2015 (JK-8015)



JK-2014 (JK-8014)

ウォルナット

ランダムな濃淡や縞模様が特長のウォルナット柄です。

■ 種類	FT 複層ビニル床タイル
標準価格 (税別)	3,900 円/㎡ 17,400 円/ケース(ケース売)
■ 2.0mm厚	■ 機能
■ 152.4×914.4mm	0.2mm クリア層 面取りなし
■ 16.0kg/ケース(重量)	耐変色薬液 グリーン購入法 対応商品
■ 梱包	1ケース 32枚入り (約4.46㎡)
■ 接着剤	
一般工法：AR・PC-2 耐湿工法：EP-300・WPX	
● 取扱上のご注意は必ずP.550をご確認ください。	

表面クリア層が優れた耐久性を実現

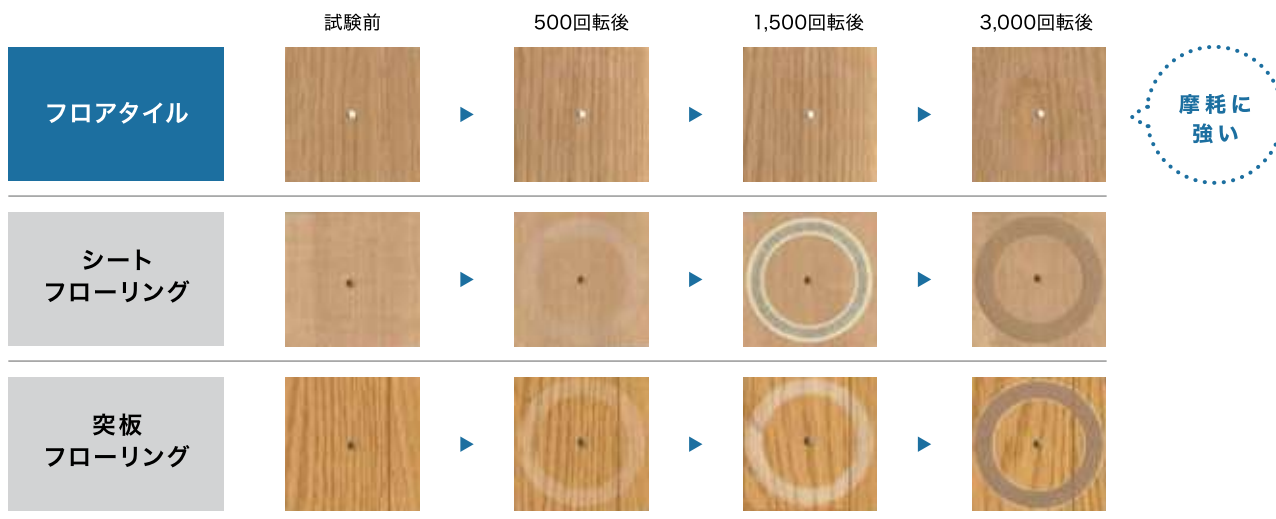
「表面クリア層」をもうけ、摩耗やキズ、汚れに強い耐久性の高いフロアタイル。
住宅だけでなく、商業施設や事務所にも安心してお使いいただけます。



POINT - 1

摩耗に強い

テーパー摩耗試験機を使用し、それぞれ3,000回転後までの状態を確認しました。



POINT - 2

傷つきにくい

金属板を50cmの高さから落下させ、傷のつき具合を確認しました。



POINT - 3

汚れにくい

それぞれの汚れを付着させ、24時間後に中性洗剤を含ませた布で拭き取り、表面の状態を観察しました。





重ね貼りに関する
施工要領書はこちら

賃貸物件の入居者様、オーナー様、施工会社様、管理会社様。 ステークホルダー全体にメリットをもたらす「フロアタイル」。

施工会社様インタビュー

既存のフローリングの上に「フロアタイル」を重ね貼りする物件が年々増えています。

フローリングを剥がさずに済むので工事音が静かで、工事中に他の入居者様とのトラブルになることがほとんどありません。部分的な貼り替えも可能でメンテナンスがしやすいことも良いですね。

弊社では、工事だけではなく、リフォーム内容の提案も行っていますが、オーナー様にとって、床材が長持ちすることは家賃や即入居にも直結するので、費用対効果の高い「フロアタイル」は非常に喜んでいただいています。



施工会社様観点でのご使用メリット

1

フローリングの上に
重ね貼りが可能

2

部分貼り替えができるから
施工が簡易

3

施工時に
静かで汚れづらい

Tomohiko Sato

有限会社日設 代表取締役
Rent House Improvement
佐藤 友彦 様

RHI



フロアタイル
リフォルト・OT

管理会社様インタビュー

耐久性の高い「フロアタイル」は費用対効果に優れています。

「フロアタイル」は、デザインやカラーバリエーションが豊富で、時代に合ったリフォームがしやすいのが良いですね。

それと、賃貸物件では、退去時の室内の損耗状態によって費用が発生する可能性があるため、耐久性や傷みにくさも重要なポイントです。その点、耐久性の高いフロアタイルは家具等の置き跡が残りにくいため、入居者様にも安心して生活していただけます。重ね貼りを行うことで、室内扉等との干渉が懸念点となりますが、必要に応じて建具のカットを行い解決しています。



管理会社様観点でのご使用メリット

1

時代や
ニーズに合わせて
雰囲気を変えやすい

2

耐久性が高く
費用対効果が高い

3

家具の
置き跡が残りにくく
退去時に安心

Tsuyoshi Nagai

株式会社ミニテック 岡崎支店 係長
永井 豪 様



アンダーレイ

特殊掛率品

住宅専用のフロアタイル下地クッション材です。

標準価格 (税別) **3,890** 円/㎡ **36,900** 円/巻

■ 5.0mm厚

■ 95cm巾×10m巻

■ 25.0kg/巻

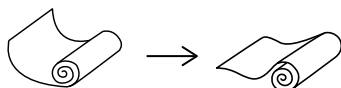
● 取扱上のご注意は必ずP.550をご確認ください。

選択・使用上のご注意

- 住宅専用です(土足使用は避けください)。
- 仕上材のフロアタイルは面取り・R目地仕上・ラフ目地加工の商品のみ施工可能です。
- クッション性のある下地にアンダーレイを施工することはできません。
- 重量物を長時間置くとへこみ跡が残ってしまいますので、あらかじめ当て板をしてください。
- キャスター等による耐動荷重については、事前のテスト施工をお願いいたします。
- アンダーレイの柔軟性により仕上材のジョイントに負荷が加わり、段差や突き上げ等の不具合を起こす可能性がありますので、十分に施工環境や条件をお確かめのうえご使用ください。

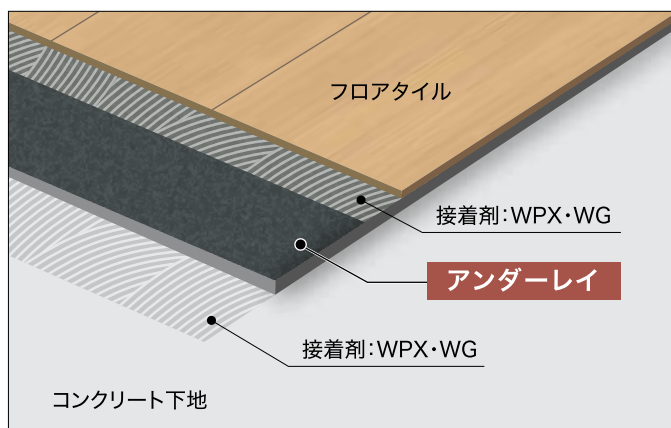
施工上のご注意

- アンダーレイ貼付け後、貼付可能時間内にローラーがけを行い、エアやシワを取り除いてください。
- アンダーレイ施工後24時間以上養生してから、仕上材を施工してください。
- アンダーレイと仕上材のジョイントが同じ位置にならないように調整してください。
- アンダーレイによる接着剤の吸い込みが生じる場合は多めの塗布をお願いします。
- パーフェクトコークなどの目地処理剤はひび割れを起こす可能性があります。
- 巻癖が強く残っている場合には、下図のように逆向きでの施工をお願いします。



GTU-101

- 高い衝撃吸収力があります
- 歩行感が抜群です
- 音の発生を抑えます
- 保温性に優れます



■ 衝撃吸収性・遮音性試験

	仕様	フロアタイルのみ	フロアタイル + アンダーレイ
	全厚	2.5mm	7.5mm
衝撃吸収性 (G値) JIS A 6519 準拠		151 (1,480)	106 (1,039)
遮音等級 (推定LL値) JIS A 1440-1 準拠		70	65

※上記の値は測定値であり保証値ではありません。品番により数値が異なります。
※衝撃吸収性の () 内の数値は2018年に改正されたJIS A 6519に基づき、硬さ(Gs)の単位を9.8m/s²に換算した値です。

床材の衝撃吸収性はG値(転倒衝突時の衝撃加速度)で表されます。
G値が小さいほど衝撃が小さく、安全性に優れているといえます。

床材の遮音性は推定LL値で表されます。
推定LL値が小さいほど階下に響く音が緩和されます。

2.5mm厚 3mm巾／5mm巾

カラー

MB-51-S 3mm巾	MB-51-L 5mm巾
MB-52-S 3mm巾	MB-52-L 5mm巾
MB-53-S 3mm巾	MB-53-L 5mm巾
MB-54-S 3mm巾	MB-54-L 5mm巾
MB-55-S 3mm巾	MB-55-L 5mm巾
MB-56-S 3mm巾	MB-56-L 5mm巾
MB-57-S 3mm巾	MB-57-L 5mm巾

2.5mm厚 10mm巾

カラー

MB-61 10mm巾	MB-63 10mm巾
MB-62 10mm巾	

2.5～3mm厚 5mm巾

カラー

MB-31 (傾斜目地棒)	3mm厚と2.5mm厚の タイルをとり合わせに する際にご使用ください。
MB-32 (傾斜目地棒)	

カラー
MB-51～57

2.5mm厚

巾	長さ	厚み	標準価格/税別
S 3mm	930mm	2.5mm	9,500円/ケース(50本入)
L 5mm	930mm	2.5mm	12,000円/ケース(50本入)

- ご注文の際は必ず品番・種類・サイズをご指定のうえ、ケース単位でお願いします。
- 取扱上のご注意は必ずP.550をご確認ください。

カラー
MB-61～63

2.5mm厚

巾	長さ	厚み	標準価格/税別
10mm	930mm	2.5mm	17,700円/ケース(50本入)

- ご注文の際は必ず品番・種類・サイズをご指定のうえ、ケース単位でお願いします。
- 取扱上のご注意は必ずP.550をご確認ください。

傾斜目地棒
MB-31～32

2.5～3mm厚

巾	長さ	厚み	標準価格/税別
5mm	930mm	2.5～3mm	13,200円/ケース(50本入)

- ご注文の際は必ず品番・種類・サイズをご指定のうえ、ケース単位でお願いします。
- 取扱上のご注意は必ずP.550をご確認ください。



IS-2074-C MB-55-S