



CARPET TILE **DT**

カーペットタイル DT

P.313 LIGHT IN THE OFFICE

- P.319 空間の明るさ感について
- P.320 環境性能について
- P.321 なるほどこれからのオフィス
- P.325 カテゴリー・パターン紹介

P.327 COZY

- P.327 DT-7810 F-eco コーラルリーフ・パターン F
- P.328 DT-7800 F-eco コーラルリーフ・プレーン F
- P.329 DT-5070 F-eco グリッチル F
- P.330 DT-7650 F-eco マニッシュツイード・リボース F/マニッシュツイード F
- P.331 DT-5000 F-eco クラフトスタジオ F
- P.332 DT-7850 F-eco ムーンロード F

P.333 SUSTAINABILITY

- P.333 DT-5080 グリッドパスウェイ
- P.334 DT-6200 ジオグラフィック

P.337 NATURE

- P.337 DT-5010 F-eco ルーセントフロー F/DT-5040 F-eco ネイチャーワークス F
- P.338 DT-7600 F-eco アースパレットブランク・ベース F
DT-7610 F-eco アースパレットブランク・カラー F
- P.339 DT-7700 F-eco チェンジオブシーン F・ブルー・グリーン・ブラウン
DT-7710 F-eco チェンジオブシーン F・ミックス
DT-7720 F-eco チェンジオブシーン F・ホワイト・ベージュ・グレイッシュベージュ
- P.340 DT-5050 ティンバーアソート
- P.341 DT-5020 F-eco フラクタル・フォレスト F/DT-5030 F-eco フラクタル・フォリッジ F
- P.342 DT-7900 ディスカバー・グラス/DT-7910 ディスカバー・ミックス
DT-7920 ディスカバー・ストーン
- P.343 DT-6000 F-eco ツユジ F
- P.344 DT-7050 スレートジョイント/DT-3200 ルナII
- P.345 DT-4250 ボイスオブツリー
- P.346 DT-7250 コールオブバード

P.347 PLAYFUL

- P.347 DT-7500 F-eco アーバンリフレクション・ベース F
DT-7510 F-eco アーバンリフレクション・カラー F
- P.348 DT-7550 F-eco ライトエステティック F
- P.351 DT-5060 F-eco カラートランジション・パノラマ F
- P.353 DT-5060 F-eco カラートランジション・モザイク F

P.355 TEXTILE

- P.355 DT-7310 クロスラインII/DT-4800 テネロIII
- P.356 DT-4350 ベルダII

P.357 BOLD

- P.357 DT-8900 グランジツイードIII/DT-5650 リヴァージュII
- P.358 DT-5900 パサラIII

P.359 COLORFUL

- P.359 DT-2200
- P.360 DT-3750 シャインループII
- P.361 DT-5090 シェイプクラウド
- P.362 DT-4550 アビリオIII

P.363 PREMIUM

- P.363 DT-9350 シャギースノーブランクII
- P.364 DT-7450 ハイスタージタイルII

P.365 KAGETOHIKARI

- P.366 DT-200T F-eco しやしやら
- P.367 DT-400T F-eco もわもわ
- P.368 DT-600T F-eco つぶつぶ

P.369 OTHER

- P.369 DT-1230 ブロードクロス/DT-1240 ウェルカムII
- P.370 DT-2150 籐タイル/OAフラットカバー/アンダーレイ

P.371 FLOTEX

- P.371 DT-1200 フロテックス・ベナンII/フロテックス・ダンガリー
DT-1200 フロテックス・コンクリートII/フロテックス・ウッドII/フロテックス・マーブル




集まるから、
はじまる。

LIGHT IN THE OFFICE.

在宅勤務が新たな働き方として定着した昨今。在宅か出社かに限定するのではなく、業務内容や各々のワークライフバランスに応じた、より良い働き方を柔軟に探ろうという社会の変化を感じます。

どの働き方にもメリットとデメリットはありますが、実際に会って話すメリットを実感するのは、たとえば次のようなときかもしれません。初めて顔を合わせるとき。アイデアを出し合うなど自由闊達に意見を交換したいとき。廊下や休憩スペースで挨拶以上業務未満の小さなコミュニケーションを交わすとき。何かが「はじまる」ときは「集まる」ほうがスムーズに動き出すことは、多くの方が頷くはずです。

人が集まるオフィスに必要なのは、創造力や生産性が高まり、円滑なコミュニケーションが促進される、"WELLNESS"を感じられる空間であること。サンゲツのカーペットタイルは、"WELLNESS"なオフィスづくりを足元からサポートしています。

A modern office lounge area featuring a white leather sofa with two pillows on the left. In the center, a large, lush green indoor tree stands in a planter. The floor is covered in a grey and white geometric patterned carpet. In the background, there are large windows and a wooden pergola structure. The overall atmosphere is bright and airy.

床って、
採光だ。



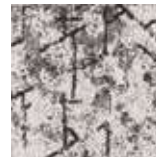
身体のリズムに 寄り添う空間

技術革新が進もうと人が持つバイオリズムは不変だ。だからこそ、そのリズムを崩さないよう配慮したオフィス環境が必要ではないか。そんな思いから着目したのはオフィスの「明るさ」。日中は日光を採り込み、日没後は刺激の少ないアンビエントライトへ。明るいカーペットタイルなら照度を落としてもしっかりと明るさを感じられる。身体のリズムに寄り添った人に優しい空間で、より健康的な働き方を促進する。

使用床材

CORAL REEF PATTERN F

コーラルリーフ・パターン F



DT-78104

本カタログ ▶ P.327



床って、
環境だ。



周囲の風景や文化に 馴染む空間

直接業務に関わるチームメンバーはもちろん、ユーザーを含むステークホルダーや地域コミュニティと共創することの重要性が増している。たとえば、床に緑や水を彷彿とさせる要素を取り込み、地域とのシームレスなつながりを生む。環境に配慮した床材を選ぶことで循環型社会の実現を後押しする。建物の周辺環境や文化に配慮したオフィス空間を作ることが、地域、外部との連帯を活性化する一助となる。

使用床材

CHANGE OF SCENE F

チェンジオブシーン F



DT-77003



DT-77103



DT-77203

本カタログ ▶ P.339

TSUYUJI F

ツユジ F



DT-60008

本カタログ ▶ P.343

OT | OT-5323



床って、
自由だ。



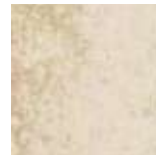
誰もが能動的に働く フレキシブル空間

一方向にずらりとデスクの並んだ旧来のオフィスから、もっとオープンで自由な空間へ。多様な働き方が広がっている今、オフィスに求められる役割も日々刻々と変化している。共同作業やディスカッション、コラボレーションなど用途に応じてさまざまなアクティビティを行うには、時に余白や遊びも重要。自在な動きを誘えるよう床の色柄で緩やかにゾーニングしたり、リズムを刻んだり軽やかな可変性が不可欠だ。

使用床材

VOICE OF TREE

ボイスオブツリー



DT-4257

本カタログ ▶ P.345

EARTH PALETTE PLANK BASE F

アースパレットプラック・ベース F



DT-7601

本カタログ ▶ P.338

EARTH PALETTE PLANK COLOR F

アースパレットプラック・カラー F



DT-7615

本カタログ ▶ P.338

CHANGE OF SCENE F

チェンジオブシーン F



DT-77201

本カタログ ▶ P.339

床 って、採光だ。

オフィスワーカーのWellness(幸福感)に、「光環境」からアプローチします。

明るく感じる空間で働くことが、Wellnessへとつながる。

明るい空間で働くことでチームでの闊達な議論や、リラックスできるコミュニケーションにもつながり、オフィスワーカーの働く幸福感につながります。これからのオフィスは、単なる執務空間ではなく、ワーカーどうしが交流し、イノベティブなアイデア創出を求められる空間に変化していきます。

明るく感じる空間で より気持ちよく働くことが求められる時代

オフィス内装では、天井・壁は白色を選定しますが、床は従来濃色を選定する傾向が強くあります。「明るく感じる空間」を作るには「床」の色を変えることがとても重要なポイントになります。

よりフレキシブルを求める中 空間に占める床面の比率がとても重要

これからのオフィス空間は、ワーク・ディスカッション・コミュニケーション・リラックスなど、用途や出社人数に合わせて、より自由にレイアウトを変更できることも重要です。デジタル化が進み、家具や収納もサイズダウンし、よりフレキシブルですっきりした空間が求められる中で、空間に占める床面の比率は大きくなり、重要性はますます高くなっていきます。



POINT

従来の壁やパーティションなどが多く、対向島型にデスクが並ぶ空間から、軽快でフレキシブルなフリーアドレス型のオフィス空間が増えています。

床 つて、 環境だ。

脱炭素社会、循環型社会のための
カーペットタイルづくりを行っています。

リサイクル糸の秘密

漁網やカーペット廃材などをリサイクルした
100%リサイクル糸「エコニール」を採用

サンゲツの「カーペットタイル」は、CO₂排出量削減に貢献するために、アクアフィル社製造のリサイクル糸「エコニール」(ECONYL®)を一部の商品に採用しています。「エコニール」は、漁網や、工業用カーペット、プラスチックなどを再生した100%のリサイクル糸です。カーペットタイルを通じて、CO₂削減と、環境汚染軽減にも貢献していきます。



リサイクルシステムの仕組み

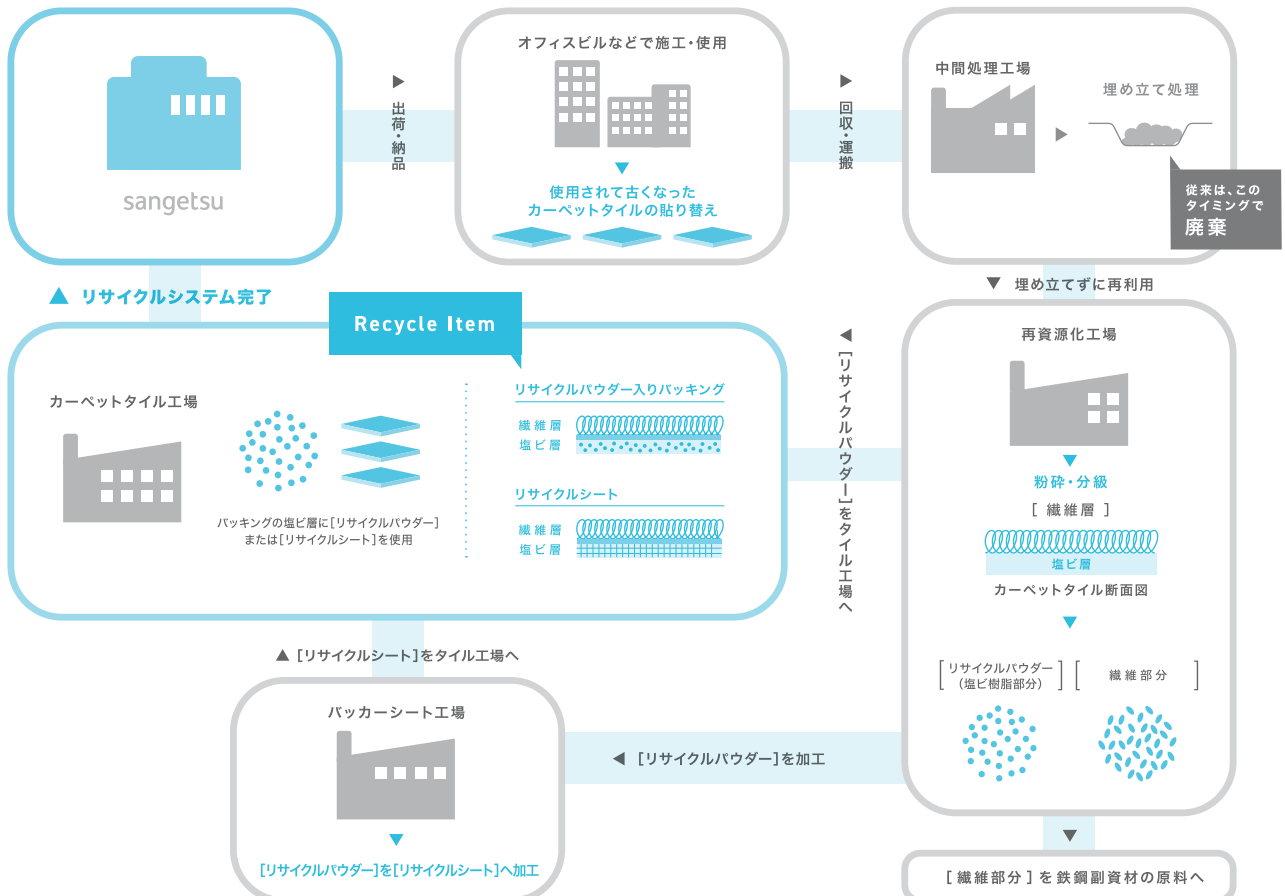
市場で発生するカーペットタイルの廃材を再利用した
サンゲツ カーペットタイル リサイクルシステム

従来であれば、埋め立て処理されていたカーペットタイルの廃材を回収し、再資源化によって作られたリサイクルパウダーを一部商品のバックキングに使用しています。
再生材を使用した商品を提案することで、環境負荷を低減し循環型社会の実現に貢献します。



Sangetsu Carpet Tile Recycle System

サンゲツ カーペットタイル リサイクルシステム



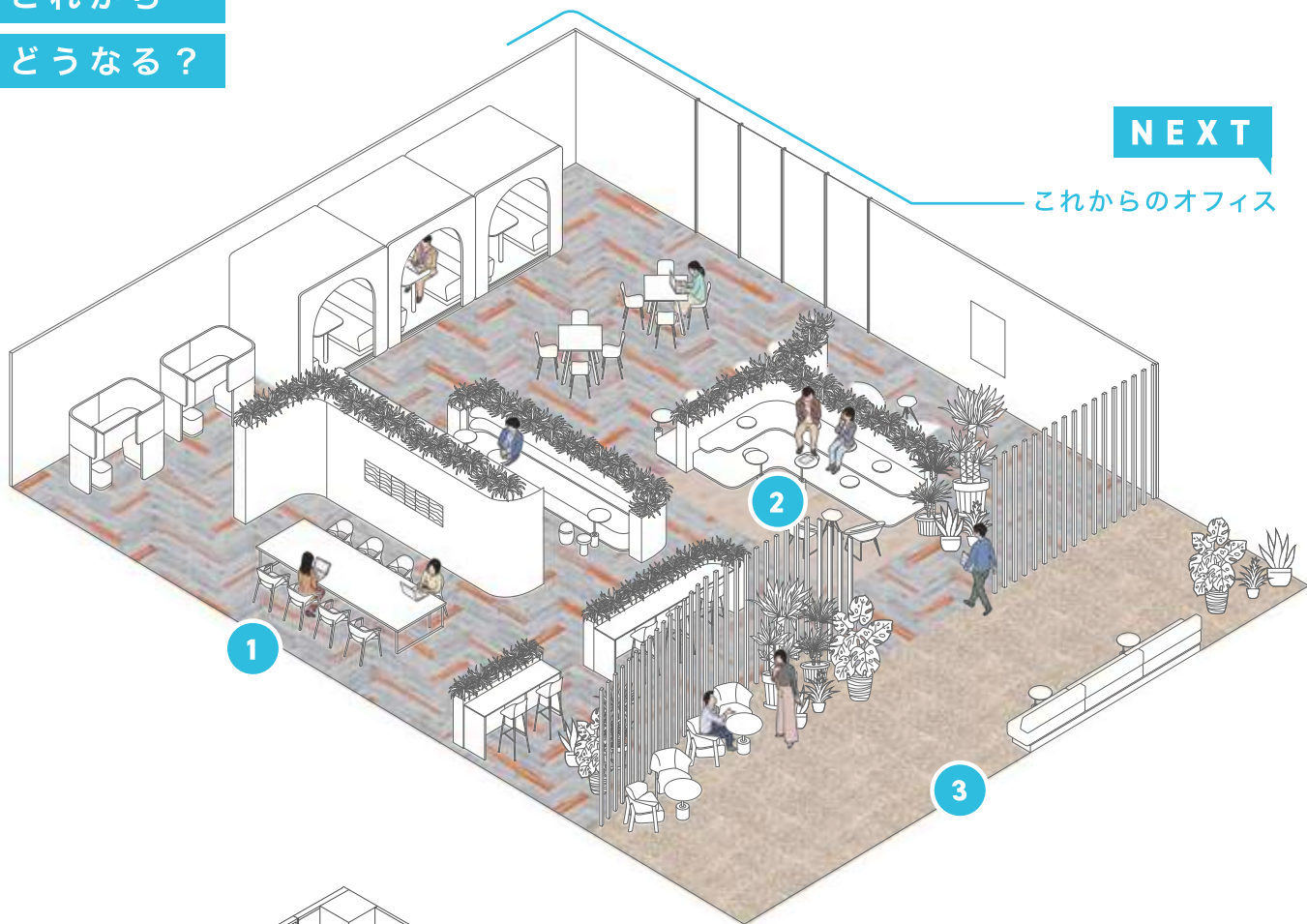
床って、自由だ。

働き方が多様化したオフィスには
どんな床材が必要とされる？

オフィスは

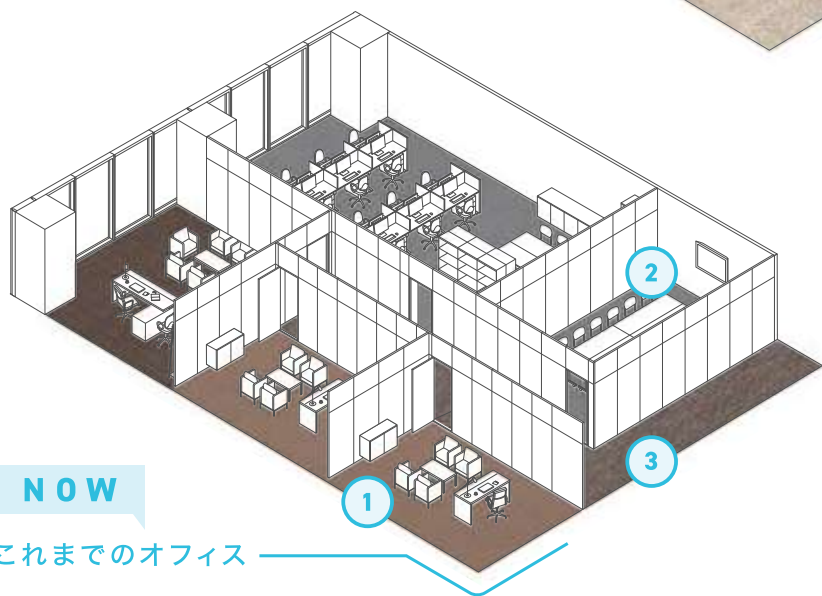
これから

どうなる？



NEXT

これからのオフィス



NOW

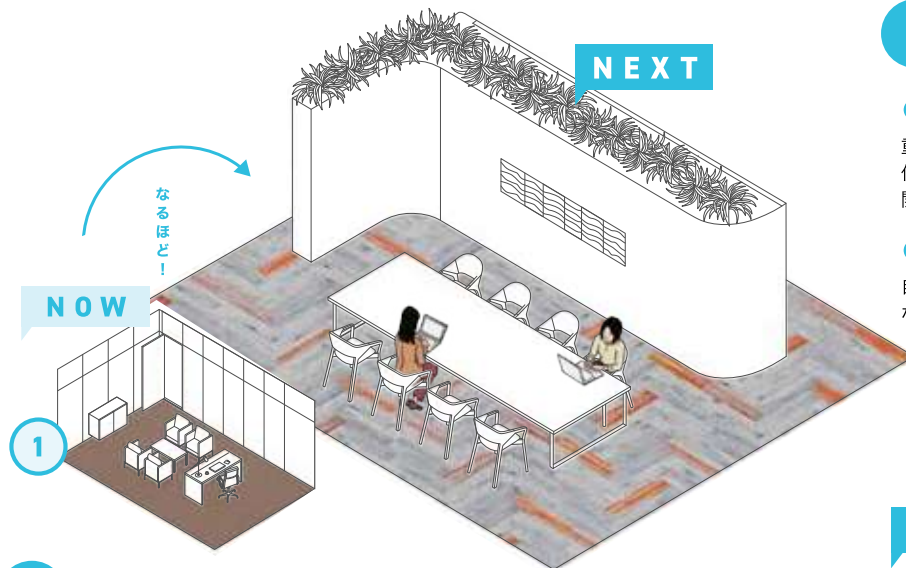
これまでのオフィス

HOW ABOUT THE NEXT OFFICE?

コミュニケーションハブ空間として、用途やメンバーを限定しないフレキシブルなスペースが注目されています。レジマールデザインを意識した、建材の選定やゆるやかなゾーニングで、風通しのよい多様な働き方を促進します。

どんな空間？ どんな床材？ なるほど！ これからのオフィス

床材の選び方や貼り方次第で、多様な働き方はよりスムーズに促進できると私たちは考えます。



1

● 空間の変化

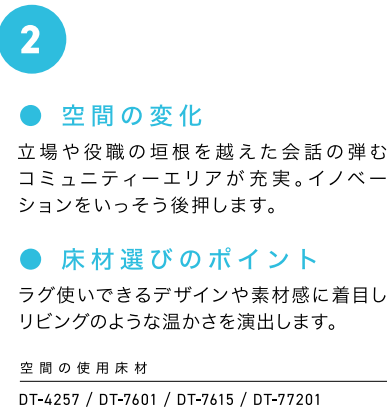
重厚な設えの個室の多い役員エリアも仕切りを取り払いフリーアドレスを導入。開放感のあるスペースへと進化します。

● 床材選びのポイント

自由に移動しやすいようエリアごとに明確な貼り分けはせず一体感を重視します。

空間の使用床材

DT-7601 / DT-7615 / DT-77201



2

● 空間の変化

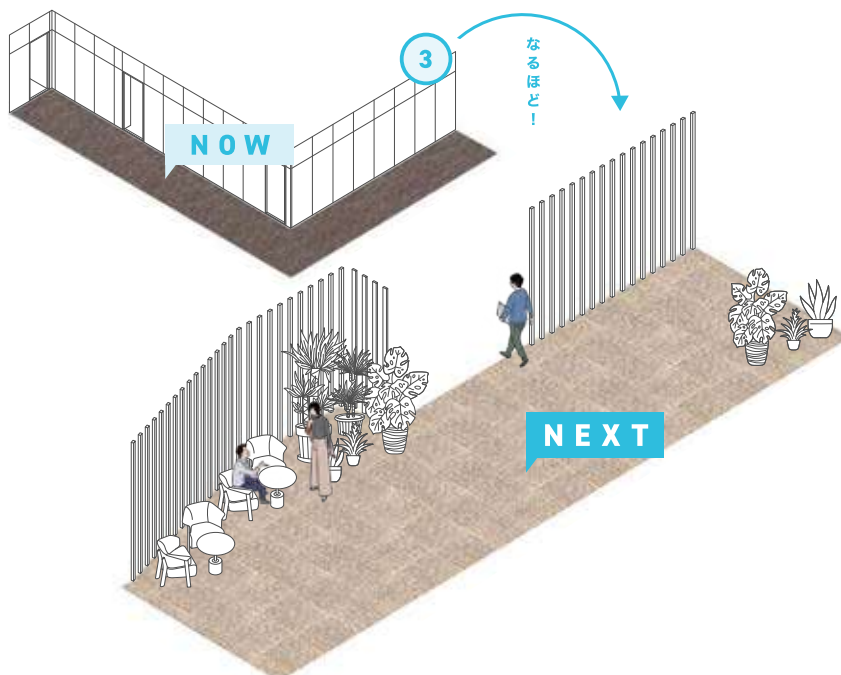
立場や役職の垣根を越えた会話の弾むコミュニティーエリアが充実。イノベーションをいっそう後押しします。

● 床材選びのポイント

ラグ使いできるデザインや素材感に着目しリビングのような温かさを演出します。

空間の使用床材

DT-4257 / DT-7601 / DT-7615 / DT-77201



3

● 空間の変化

企業の顔となるエントランスや廊下にもホスピタリティーの要素を取り入れ、ブランドイメージ向上にも一役買います。

● 床材選びのポイント

歩行感が良くデザイン性の高い床材を採用。空間全体をグレードアップさせます。

空間の使用床材

DT-50701

長寿命化の実現に向けて

原着ナイロンの高い耐久性で長寿命化を実現

建築物の長寿命化に貢献するためにサンゲツは、耐久性や耐候性に優れた、「原着ナイロン」によるカーペットタイルづくりに取り組んできました。「原着ナイロン」は、繊維を紡糸する前の原液に顔料を混ぜたもので、繊維中に顔料が練りこまれているため、色落ちしにくいのが特長です。

耐久性・耐候性・耐薬品性に優れた「原着ナイロン」を採用

原着ナイロンを使用したカーペットタイルは、歩行による摩擦がもたらす表面の色落ちがしにくく、直射日光による色褪せも少ないのが特長です。

下記試験により、塩素系漂白剤などの薬品に対しても、耐性があることがわかります。

● 塩素系漂白剤滴下試験

試験方法 | 次亜塩素酸ナトリウム(塩素濃度200ppm)を塗布し経過を観察。塗布 ⇒ 乾燥を6回繰り返す。

原着ナイロン

糸になる前の溶液段階で色を練りこんでいる原着ナイロンは、塩素系漂白剤や薬品に対して耐性があり、色落ちしにくい素材。実験で色の変化はみられません。安心して消毒できる商品ということがわかります。



ナイロン(後染)

ナイロン(後染)商品は1回目で変色することがわかります。6回目ではさらに大きな変化がみられます。



SDGsへの取り組み

持続可能な社会の実現に向けてサンゲツは 持続可能な開発目標(SDGs)を支援しています

「気候変動及びその影響の軽減」や「持続可能な生産消費形態の確保」などを目的として、持続可能な世界に向けて取り組むべき17の目標と169のターゲットを定めたSDGsに取り組んでいます。サンゲツグループは2020年に、長期ビジョン【DESIGN 2030】で、今後サンゲツが実現を目指す3つの社会的価値「みんなで(Inclusive)、いつまでも(Sustainable)、楽しさあふれる(Enjoyable)社会の実現」を掲げました。

その内のひとつ「Sustainable(いつまでも)」という環境面におけるマテリアリティを特定し、改善計画を立て取り組みを進めています。



サンゲツは、持続可能な開発目標(SDGs)を支援しています。



床材 AR シミュレーション

はじめての方でも、パソコンやスマートフォンから簡単に空間のコーディネートがシミュレーションが可能です。

撮影 選択 体験

空間を撮影 カーペットタイルを選ぶ シミュレーションを体験

床材 AR
シミュレーションは
こちらから

床材シミュレーション例



MOON ROAD F
ムーンロード F
DT-78504
本カタログ ▶ P.332



CORAL REEF PATTERN F
コーラルリーフ・パターン F
DT-78104
本カタログ ▶ P.327



MANNISH TWEED REPOSE F
マニッシュツイード・リポーズ F
DT-76510
本カタログ ▶ P.330



CHANGE OF SCENE F MIX
チェンジオブシーン F ミックス
DT-77103
本カタログ ▶ P.339



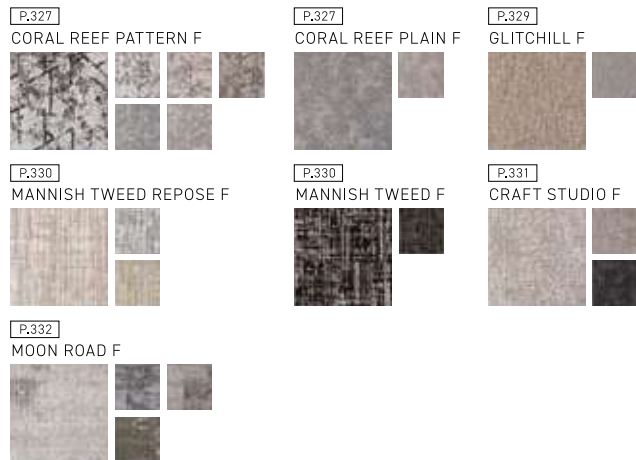
NATURE WORKS F
ネイチャーワークス F
DT-50403
本カタログ ▶ P.337



CRAFT STUDIO F
クラフトスタジオ F
DT-50003
本カタログ ▶ P.331

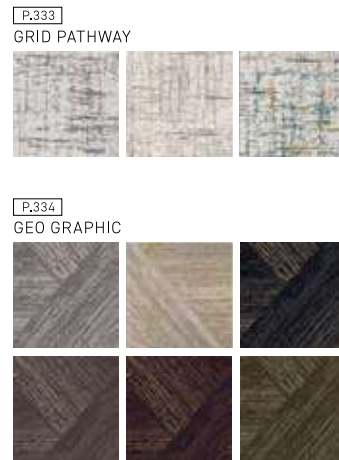
COZY コージー

レジメーシャルデザインにフィットする
寛ぎと温かみを感じる色柄



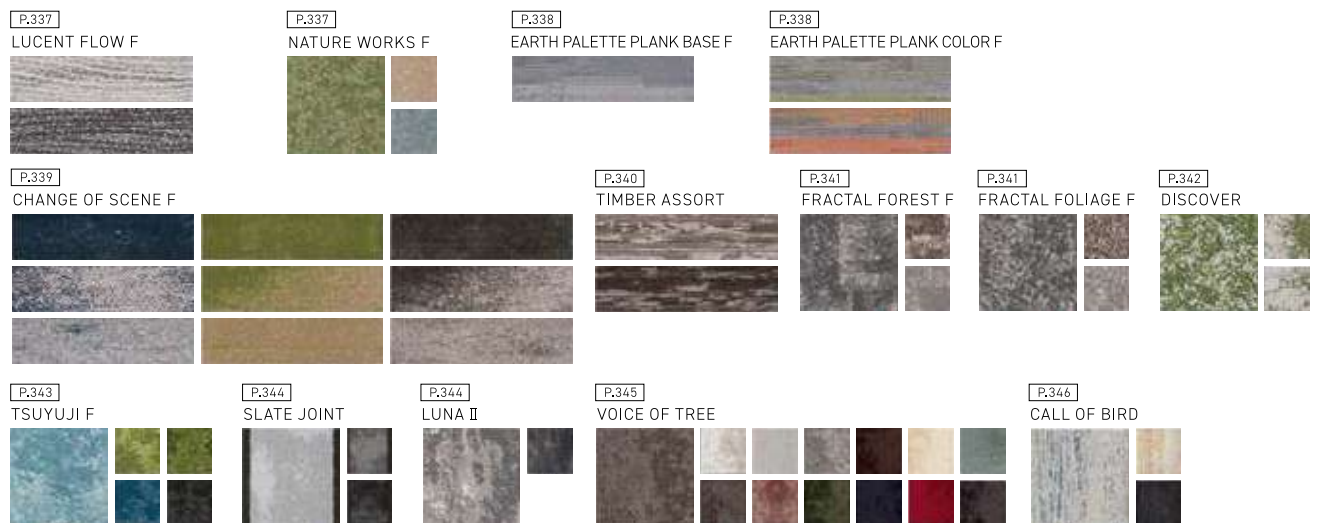
SUSTAINABILITY サステナビリティ

より環境に配慮した素材を用いた
落ち着いたカラーリング



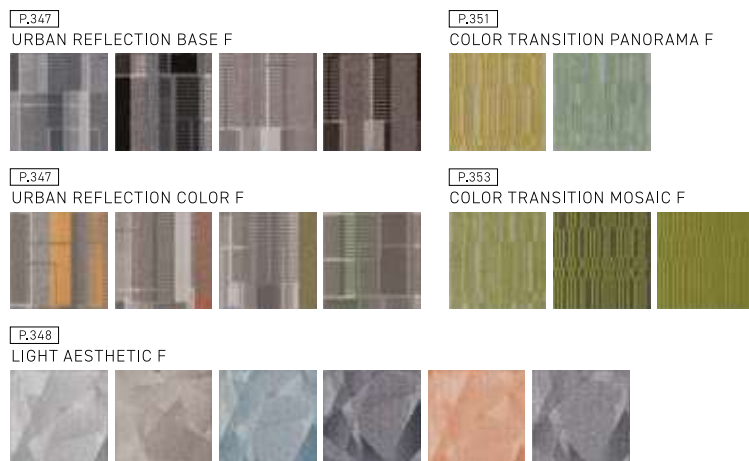
NATURE ネイチャー

光や木々、水、石など自然の美しさを
モチーフにした有機的なデザイン



PLAYFUL フレイフル

遊び心溢れるリズムカルな色柄で
空間に楽しさをプラス



TEXTILE テキスタイル

縦と横のラインの交差が
ファブリックのような質感を演出



BOLD ボールド

空間に豊かな表情を描き出す
大胆で力強いライン

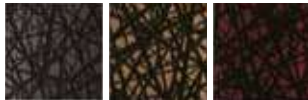
P.357
GRUNGE TWEED III



P.357
RIVAGE II



P.358
BASARA III



COLORFUL カラフル

ベース色にもアクセント色にも最適な
豊富なカラーバリエーション

P.359
DT-2200



P.360
SHINE LOOP II



P.361
SHAPE CLOUD



P.362
ABILIO II



PREMIUM プレミアム

歩行感の良さと高級感を兼ね備えた
ワンランク上のラインアップ

P.363
SHAGGY SNOW PLANK II



P.364
HIGH STAGE TILE II



KAGETOHIKARI カゲトヒカリ

隈研吾 × 技術職人 × サンゲツによる
日本のものづくり力を示すコレクション

P.366
SHARA SHARA



P.367
MOWA MOWA



P.368
TUBU TUBU



OTHER 藤タイル/ダストコントロール

塵や土砂が目立ちにくいカーペットと
天然素材の藤を使ったタイル

P.369
BROAD CROSS



P.369
WELCOME II



P.370
藤タイル



FLOTEX フロテックス

カーペットと硬質床材の長所を併せ持つ
機能性に優れた繊維系床材

P.371
FLOTEX PENANG II



P.371
FLOTEX CONCRETE II



P.371
FLOTEX WOOD II



P.371
FLOTEX DUNGAREE



P.371
FLOTEX MARBLE



コーラルリーフ・パターンF DT-7810 F-eco CORAL REEF PATTERN F

コーラルリーフ・プレーンF DT-7800 F-eco CORAL REEF PLAIN F

無地調のプレーンとサンゴをイメージした幾何学パターンの2柄展開。さりげなく組み合わせが出来る商品です。

標準価格 (税別) **10,500** 円/m² MADE IN JAPAN
[2,625 円/枚(枚売可)]

■ 組成 パイル リサイクル原着ナイロン100%
 バッキング リサイクルパウダー入り
 PVC+ガラス不織布

■ パイル長 **5.5~2.5**mmループ(全厚 **8.2**mm)

■ 重量 **21.6**kg/ケース

■ パイル密度 **1/10**G×**17.1**ST

■ サイズ **50**cm×**50**cm

■ 防炎 試験番号 [パターン] E 2230160
 [プレーン] E 2230159

■ 制電性 1KV以下(JIS L 4406 23°C25%RH 合成ゴム底)

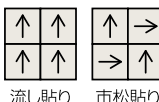
■ 梱包 1ケース **16**枚入り(4m²)

■ 接着剤 ベンリダイン GTS・NTR

■ 機能



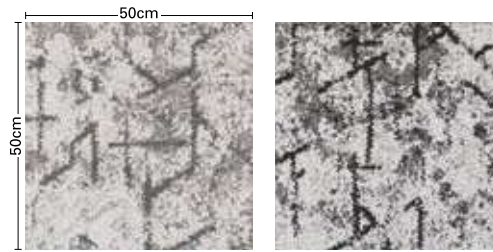
■ 施工



※流し貼り、市松貼りどちらでもご使用いただけます。
 ※流し貼りで施工する場合、目地や色差が目立つ場合があります。

- 取扱上のご注意は必ずP.551をご確認ください。
- ※製法上柄はつながりません。
- ※大柄を50cm角に裁断していますので、タイル毎に柄が異なります。(特定の柄は指定できません)
- ※貼り方により仕上がりの印象が大きく変わることがあります。
- ※DT-7800 F-ecoとDT-7810 F-ecoを組み合わせで使用する場合、生産ロットが異なるため色調が異なる場合があります。
- ※写真はイメージです。実際の商品とは異なる場合がありますので、必ず現品をご確認ください。

コーラルリーフ・パターンF



DT-78103

DT-78104



DT-78105

DT-78106



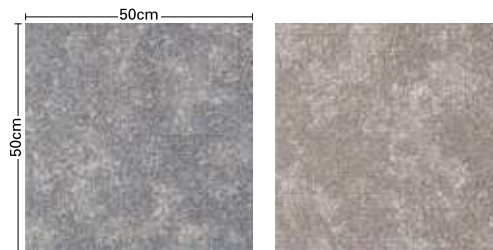
DT-78101

(ベース部分：DT-78001 と類似色)

DT-78102

(ベース部分：DT-78002 と類似色)

コーラルリーフ・プレーンF

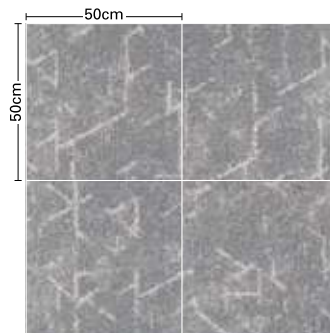


DT-78001

DT-78002

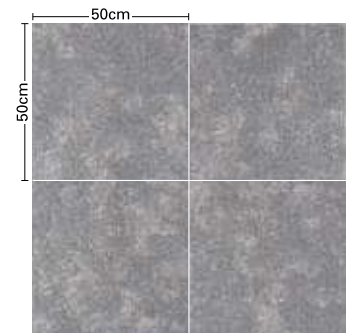
コーラルリーフ・パターンF

コーラルリーフ・プレーンF



DT-78101

4枚組み合わせた施工イメージです。(流し貼り)



DT-78001

4枚組み合わせた施工イメージです。(流し貼り)

※DT-7800 F-ecoとDT-7810 F-ecoを組み合わせで使用する場合、生産ロットが異なるため色調が異なる場合があります。



DT-78001



DT-78001・78101(流し貼り)

カーペット
タイル

DT



DT-78001(流し貼り)



DT-78101(流し貼り)

グリッチル F DT-5070 F-eco GLITCHILL F

白をベースにテクスチャー感のある意匠糸と鮮やかな色味を用いて、都会的でフレッシュな雰囲気表現しました。

標準価格 (税別) **11,900** 円/㎡ MADE IN JAPAN
【2,975 円/枚 (枚売可) **】**

■ 組成 パイル リサイクル原着ナイロン86.5%
 原着ナイロン13.5%
 バックング リサイクルパウダー入り
 PVC+ガラス不織布

■ パイル長 **6.0~2.5mm**ループ(全厚 **8.2mm**)

■ 重量 **20.6kg**/ケース

■ パイル密度 **1/10G×9.5ST**

■ サイズ **50cm×50cm**

■ 防災 試験番号 E 2230182

■ 制電性 1KV以下(JIS L 4406 23℃25%RH 合成ゴム底)

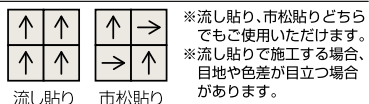
■ 梱包 1ケース **16**枚入り(4㎡)

■ 接着剤 ベンリダイン GTS・NTR

■ 機能



■ 施工

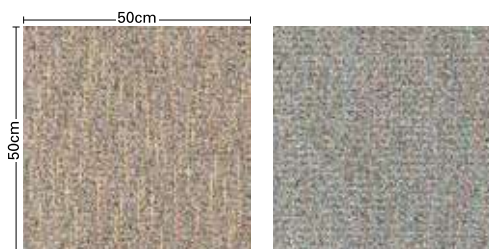


● 取扱上のご注意は必ずP.551をご確認ください。

※製法上柄はつながりません。

※大柄を50cm角に裁断していますので、タイル毎に柄が異なります。
 (特定の柄は指定できません)

※写真はイメージです。実際の商品とは異なる場合がありますので、必ず現品をご確認ください。



DT-50701

DT-50702

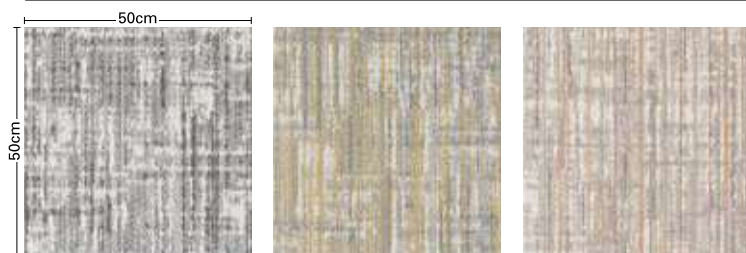


DT-50702



DT-50701(流し貼り)

マニッシュツイード・リポーズF

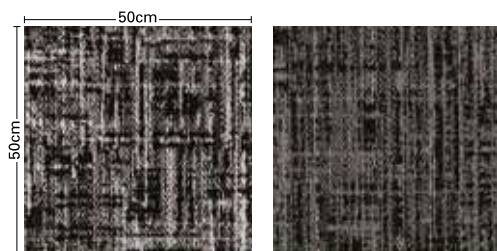


DT-76509

DT-76510

DT-76511

マニッシュツイードF



DT-76501

DT-76502



DT-76501(流し貼り)

マニッシュツイード・リポーズF DT-7650 F-eco
MANNISH TWEED REPOSE FマニッシュツイードF DT-7650 F-eco
MANNISH TWEED F

品のあるツイード生地をモチーフにしました。レジマールデザインに最適な柔らかなカラーが加わりました。

標準価格
(税別) **11,200円**/m² MADE IN JAPAN
[2,800円/枚(枚売可)]

■ 組成 パイル リサイクル原着ナイロン100%
バックング リサイクルパウダー入り
PVC+ガラス不織布

■ パイル長 5.0~2.5mmカット&ループ(全厚7.5mm)

■ 重量 21.2kg/ケース

■ パイル密度 1/16G×10.8ST

■ サイズ 50cm×50cm

■ 防火 試験番号 E 2230015

■ 制電性 1KV以下(JIS L 4406 23℃25%RH 合成ゴム底)

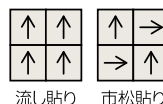
■ 梱包 1ケース 16枚入り(4m²)

■ 接着剤 ベンリダイン GTS・NTR

■ 機能



■ 施工



※流し貼り、市松貼りどちらでもご使用いただけます。
※流し貼りで施工する場合、目地や色差が目立つ場合があります。

● 取扱上のご注意は必ずP.551をご確認ください。

※製法上柄はつながりません。

※カット部分はパイルの方向や傾斜により色差が生じます。

※大柄を50cm角に裁断していますので、タイル毎に柄が異なります。

(特定の柄は指定できません)

※貼り方により大きく印象が変わることがあります。

※写真はイメージです。実際の商品とは異なる場合がありますので、必ず現品をご確認ください。



DT-76511

クラフトスタジオ F DT-5000 F-eco

CRAFT STUDIO F

テラゾーに見られる大小の粒ドットを布地のベース地に配した創作的なデザインです。

標準価格 (税別) **11,900**円/m² MADE IN JAPAN
【2,975円/枚(枚売可)**】**

- 組成 パイル リサイクル原着ナイロン100%
 バッキング リサイクルパウダー入り
 PVC+ガラス不織布
- パイル長 **4.8~2.0**mmループ(全厚 **7.5**mm)
- 重量 **21.5**kg/ケース
- パイル密度 **1/10G×13.2ST**
- サイズ **50cm×50cm**
- 防炎 試験番号 E 2230146
- 制電性 1KV以下(JIS L 4406 23°C25%RH 合成ゴム底)
- 梱包 1ケース **16**枚入り(4m²)
- 接着剤 ベンリダイン GTS・NTR



- 施工
- | | | | |
|---|---|---|---|
| ↑ | ↑ | ↑ | → |
| ↑ | ↑ | → | ↑ |
- 流し貼り 市松貼り
- ※流し貼り、市松貼りどちらでもご使用いただけます。
 ※流し貼りで施工する場合、目地や色差が目立つ場合があります。

- 取扱上のご注意は必ずP.551をご確認ください。
- ※製法上柄はつながりません。
- ※大柄を50cm角に裁断していますので、タイル毎に柄が異なります。(特定の柄は指定できません)
- ※貼り方により仕上がりの印象が大きく変わることがあります。
- ※写真はイメージです。実際の商品とは異なる場合がありますので、必ず現品をご確認ください。



DT-50001

DT-50002

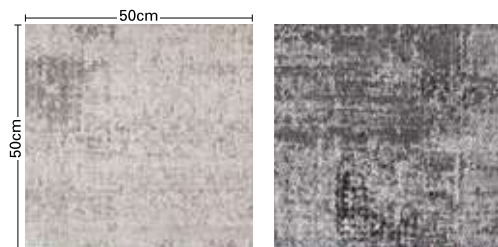
DT-50003



DT-50002

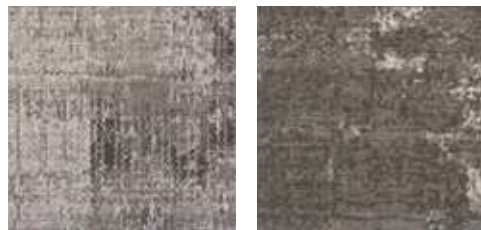


DT-50002・50003(流し貼り)



DT-78504

DT-78505



DT-78506

DT-78502



DT-78502(流し貼り)

ムーンロードF DT-7850 F-eco MOON ROAD F

海面に伸びる、きらきらと反射する月光をイメージした商品です。

標準価格 (税別) **10,500円/m²** MADE IN JAPAN
[2,625円/枚(枚売可)]

- 組成 パイル リサイクル原着ナイロン100%
 バッキング リサイクルパウダー入り
 PVC+ガラス不織布
- パイル長 **5.0~2.0mm**ループ(全厚**7.7mm**)
- 重量 **21.7kg**/ケース
- パイル密度 **1/10G×16.7ST**
- サイズ **50cm×50cm**
- 防火 試験番号 E 2230161
- 制電性 1KV以下(JIS L 4406 23°C25%RH 合成ゴム底)
- 梱包 1ケース **16枚**入り(4m²)
- 接着剤 ベンリダイン GTS・NTR



- 施工
- | | | |
|------|-----|---|
| ↑ ↑ | ↑ → | ※流し貼り、市松貼りどちらでもご使用いただけます。
※流し貼りで施工する場合、目地や色差が目立つ場合があります。 |
| ↑ ↑ | → ↑ | |
| 流し貼り | | 市松貼り |

- 取扱上のご注意は必ずP.551をご確認ください。
- ※製法上柄はつながりません。
- ※大柄を50cm角に裁断していますので、タイル毎に柄が異なります。(特定の柄は指定できません)
- ※貼り方により仕上がりの印象が大きく変わることがあります。
- ※写真はイメージです。実際の商品とは異なる場合がありますので、必ず現品をご確認ください。



DT-78504

特殊掛率品

shaw contract

グリッドパスウェイ DT-5080

GRID PATHWAY

いきいきと躍動的なストロークが重なった、遊び心とクリエイティビティに溢れたパターンが持ち味です。

標準価格 (税別) **15,500** 円/㎡ MADE IN CHINA
【5,768 円/枚 (枚売可) **】**

■ 組成 パイル リサイクル原着ナイロン100%
 バッキング エコワークス®(オレフィン)
 + ガラス不織布

■ パイル長 **4.0**mmループ(全厚 **8.1**mm)

■ 重量 **16.1**kg/ケース

■ パイル密度 **1/10**G×**7.0**ST

■ サイズ **61**cm×**61**cm

■ 防炎 試験番号 E 2230227

■ 制電性 2KV以下(JIS L 4406 23°C25%RH 合成ゴム底)

■ 梱包 1ケース **12**枚入り(約4.46㎡)

■ 接着剤 ベンリダイン GTS・NTR

■ 機能



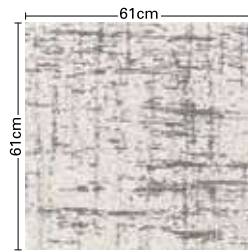
■ 施工

↑ ↑	↑ →	※流し貼り、市松貼りどちらでもご使用いただけます。 ※流し貼りで施工する場合、目地や色差が目立つ場合があります。
↑ ↑	→ ↑	
流し貼り	市松貼り	

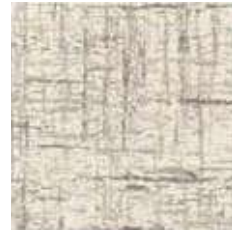
● 取扱上のご注意は必ずP.551をご確認ください。

※製法上柄はつながりません。
 ※大柄を61cm角に裁断していますので、タイル毎に柄が異なります。
 (特定の柄は指定できません)

※貼り方により仕上がりの印象が大きく変わることがあります。
 ※写真はイメージです。実際の商品とは異なる場合がありますので、必ず現品をご確認ください。



DT-50801



DT-50802



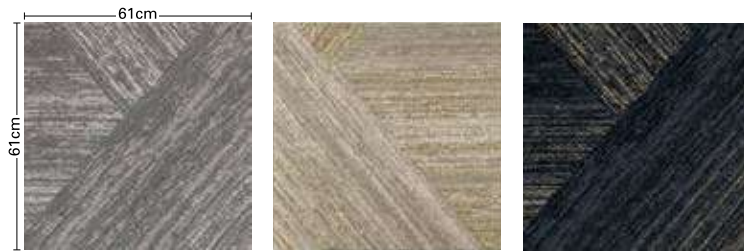
DT-50803



DT-50803



DT-50802(流し貼り)



DT-6202

DT-6201

DT-6206



DT-6205

DT-6204

DT-6203

特殊掛率品

shaw contract

ジオグラフィック DT-6200

GEO GRAPHIC

広大な大地の起伏や磨き込まれた金属のきらめきを幾何学模様で表現しました。

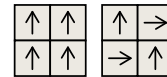
標準価格 (税別) **15,500円/m²** MADE IN CHINA
【5,768円/枚(枚売可)】

- 組成 パイル 原着ナイロン100%
 バッキング エコワークス®(オレフィン)
 +ガラス不織布
- パイル長 5.2~4.6mmカット&ループ(全厚7.6mm)
- 重量 16.1kg/ケース
- パイル密度 1/10G×8.0ST
- サイズ 61cm×61cm
- 防火 試験番号 E 2180241
- 制電性 2KV以下(JIS L 4406 23°C25%RH 合成ゴム底)
- 梱包 1ケース 12枚入り(約4.46m²)
- 接着剤 ベンリダイン GTS・NTR

機能



施工



流し貼り 市松貼り

※流し貼り、市松貼りどちらでもご使用いただけます。
 ※流し貼りで施工する場合、目地や色差が目立つ場合があります。

● 取扱上のご注意は必ずP.551をご確認ください。

※製法上柄はつながりません。

※カット部分はパイルの方向や傾斜により色差が生じます。

※大柄を61cm角に裁断していますので、タイル毎に柄が異なります。

(特定の柄は指定できません)

※貼り方により仕上りの印象が大きく変わることがあります。

※写真はイメージです。実際の商品とは異なる場合がありますので、必ず現品をご確認ください。



DT-6203(流し貼り)



DT-6201

GRID PATHWAY GEO GRAPHIC

カーボンニュートラルの実現、
PVC不使用、
サステナビリティの追求。

Carbon Neutral
Low Embodied Carbon



DT-50803(流し貼り)

○ EcoSolution Q100 ナイロン

GRID PATHWAY

「グリッドパスウェイ」は、カーボンニュートラルを実現する
100%リサイクル素材の原着ナイロン糸
「EcoSolution Q100 ナイロン」を使用しています。

カーボン
ニュートラルを
実現

工場内端材が
主原料の
原着ナイロン糸

二酸化炭素
排出量を
削減

色落ちしにくく
耐久性や耐候性に
優れている

EcoSolution Q100ナイロンは、工場内端材を主原料とし、製造された原着ナイロン糸です。従来のカーペットと比較して、二酸化炭素排出量を削減することが可能で、色落ちしにくく、耐久性や耐候性に優れています。



「グリッドパスウェイ」と「ジオグラフィック」は、
Cradle to Cradle認証®でV4.0規格を有した製品



GRID PATHWAY

GEO GRAPHIC



5
つ
の
条
件

- material health -

原材料の健康性



環境に配慮し、化学物質を
出来るだけ使用していないこと

- product circularity -

原料・部品のリユース



製品を使い終わった後は、部品を再利用
したり、原料としてリサイクルすること



DT-6202(流し貼り)



DT-50803



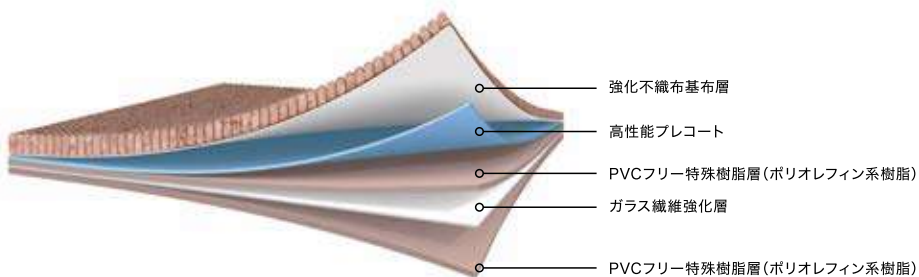
○ EcoWorx® バッキング GRID PATHWAY GEO GRAPHIC

「グリッドパスウェイ」「ジオグラフィック」ともに、
PVCを一切使用していない
バッキングです。

PVCを
使用していない
バッキング

軽量、
剥離強度に
優れている

人体に与える
有害な影響が
少ない



強化不織布基布層

高性能プレコート

PVCフリー特殊樹脂層(ポリオレフィン系樹脂)

ガラス繊維強化層

PVCフリー特殊樹脂層(ポリオレフィン系樹脂)

EcoWorx®は、PVCを使用していないバッキングです。リサイクル材を一部に使用したポリオレフィン系樹脂バッキングで、軽量で剥離強度に優れています。また、VOC(揮発性有機化合物)排出量が少ないため人体に与える有害な影響が少ないバッキングです。

カーペットタイル「グリッドパスウェイ」と「ジオグラフィック」は、Cradle to Cradle (ゆりかごからゆりかごまで) 認証®で、現在最も厳しい基準V4.0 規格を有しています。リサイクルだけでなく人と地球に対して安全で循環可能な社会/経済を実現化するために、責任を持って製造された製品に付与されます。認証を取得するには、下記5つの高い条件を満たす必要があります。

- clean air & climate protection -

自然エネルギーの
使用とカーボンマネジメント



生産においては再生エネルギーを利用し、
温室効果ガス削減に取り組んでいること

- water & soil stewardship -

水や土壌を管理する責任



生産過程において
水・土壌を汚染しないこと

- social fairness -

社会的な公正さ



原料調達から生産において、
人や環境を尊重すること

「グリッドパスウェイ」と「ジオグラフィック」は、建築材料において重要な要素である持続可能性を示すEPD(環境製品宣言)や使用材料の透明性を開示するHPD(健康製品宣言)を公表しています。LEED(建築物環境性能評価制度)を含む、各種グリーン建築物認証制度は、人や環境に対する製品の影響を情報開示することを重視し、建築資材の選定における要件を定義しています。

©2021 Cradle to Cradle Certified category icons はCradle to Cradle Products Innovation Institute の商標です。

ルーセントフロー F DT-5010 F-eco

LUCENT FLOW F

テーマは光の揺らぎ。凹凸感のあるベース地に、大小の星粒のドットを加え、長いストロークを表現しました。

標準価格 (税別) **11,900** 円/㎡^{MADE IN JAPAN}
【2,975 円/枚(枚売可)**】**

■ 組成 パイル リサイクル原着ナイロン**100%**
 バッキング リサイクルパウダー入り
 PVC+ガラス不織布

■ パイル長 **5.0~2.5mm**ループ(全厚 **7.7mm**)

■ 重量 **21.5kg**/ケース

■ パイル密度 **1/10G×12.7ST**

■ サイズ **25cm×100cm**

■ 防炎 試験番号 E 2230147

■ 制電性 1KV以下(JIS L 4406 23°C25%RH 合成ゴム底)

■ 梱包 1ケース **16枚**入り(4㎡)

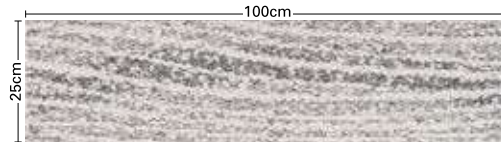
■ 接着剤 ベンリサイン GTS・NTR



■ 施工

※貼り方により仕上がりの印象が大きく変わることがあります。

- 取扱上のご注意は必ずP.551をご確認ください。
- ※製法上柄はつながりません。
- ※大柄を25cm×100cmに裁断していただきますので、タイル毎に柄が異なります。(特定の柄は指定できません)
- ※写真はイメージです。実際の商品とは異なる場合がありますので、必ず現品をご確認ください。



DT-50101



DT-50102



DT-50101



DT-50101・50102

ネイチャーワークス F DT-5040 F-eco

NATURE WORKS F

有機的な凹凸やテクスチャーなど、単調にならない意匠やカラーを大切にデザインしました。

標準価格 (税別) **11,900** 円/㎡^{MADE IN JAPAN}
【2,975 円/枚(枚売可)**】**

■ 組成 パイル リサイクル原着ナイロン**92%**
 原着ナイロン**8%**
 バッキング リサイクルパウダー入り
 PVC+ガラス不織布

■ パイル長 **5.5~2.5mm**ループ(全厚 **8.2mm**)

■ 重量 **21.7kg**/ケース

■ パイル密度 **1/10G×14.9ST**

■ サイズ **50cm×50cm**

■ 防炎 試験番号 E 2230148

■ 制電性 1KV以下(JIS L 4406 23°C25%RH 合成ゴム底)

■ 梱包 1ケース **16枚**入り(4㎡)

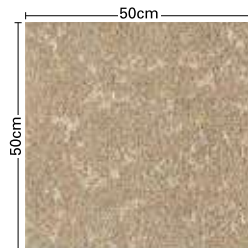
■ 接着剤 ベンリサイン GTS・NTR



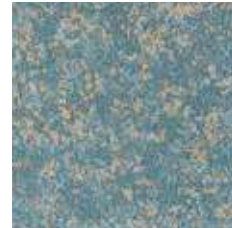
■ 施工

※流し貼り、市松貼りどちらもご使用いただけます。
 ※流し貼りで施工する場合、目地や色差が目立つ場合があります。

- 取扱上のご注意は必ずP.551をご確認ください。
- ※製法上柄はつながりません。
- ※大柄を50cm角に裁断していただきますので、タイル毎に柄が異なります。(特定の柄は指定できません)
- ※貼り方により仕上がりの印象が大きく変わることがあります。
- ※写真はイメージです。実際の商品とは異なる場合がありますので、必ず現品をご確認ください。



DT-50401



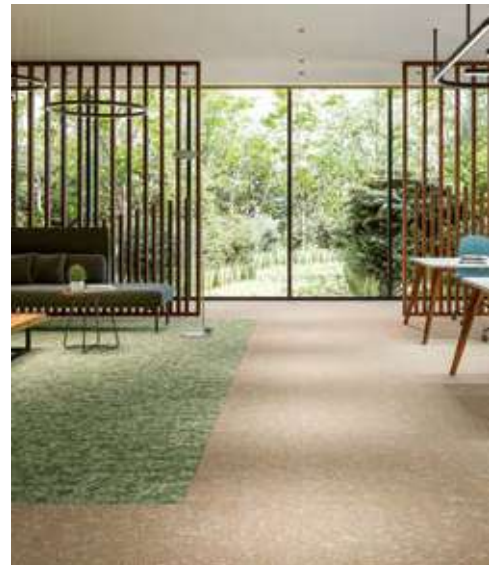
DT-50402



DT-50403

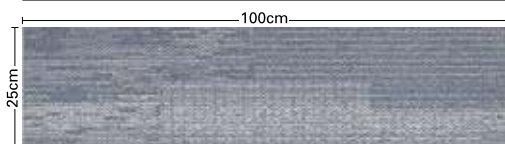


DT-50402



DT-50401・50403(流し貼り)

アースパレットプランク・ベース F



DT-7601

アースパレットプランク・カラー F



DT-7612 (ベース部分：DT-7601 と類似色)



DT-7615 (ベース部分：DT-7601 と類似色)



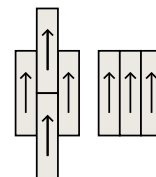
DT-7601・7612

アースパレットプランク・ベース F DT-7600 F-eco
EARTH PALETTE PLANK BASE Fアースパレットプランク・カラー F DT-7610 F-eco
EARTH PALETTE PLANK COLOR F

ベースとカラーの配色を組み合わせても使える、華やかながら馴染みの良いカラーが特徴のデザインです。

標準価格 (税別)	9,900 円/m ²	MADE IN JAPAN
	【2,475 円/枚(枚売可)】	
■ 組成	パイル リサイクル原着ナイロン100% パッキング リサイクルパウダー入り PVC+ガラス不織布	
■ パイル長	5.5~3.0mmループ(全厚 8.2mm)	
■ 重量	16.0kg/ケース	
■ パイル密度	1/10G×13.6ST	
■ サイズ	25cm×100cm	
■ 防炎	試験番号 [ベース] E 2210168 [カラー] E 2210169	
■ 制電性	1KV以下 (JIS L 4406 23°C25%RH 合成ゴム底)	
■ 梱包	1ケース 12枚入り (3m ²)	
■ 接着剤	ベンリダイン GTS・NTR	
■ 機能		

■ 施工



※貼り方により仕上がりの印象が大きく変わることがあります。

● 取扱上のご注意は必ずP.551をご確認ください。

※製法上柄はつながりません。

※大柄を25cm×100cmに裁断していますので、タイル毎に柄が異なります。(特定の柄は指定できません)

※仕上がりに違和感がある場合は、部分的に入れ替えを行っていただき全体のバランスをとってください。

※特定のパターンに集中しないようにランダムな組み合わせで梱包しています。※写真はイメージです。実際の商品とは異なる場合がありますので、必ず現品をご確認ください。



DT-7615

チェンジオブシーン F

DT-7700 F-eco/DT-7710 F-eco/DT-7720 F-eco

CHANGE OF SCENE F

グラデーション表現の「ミックス」と自由に組み合わせることでより豊かな空間演出を実現します。

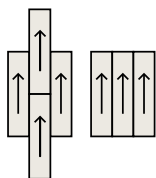
標準価格 (税別) **11,200** 円/㎡^{MADE IN JAPAN}
【2,800 円/枚(枚売可)】

- 組成 パイル リサイクル原着ナイロン100%
 バッキング リサイクルパウダー入り
 PVC+ガラス不織布
- パイル長 5.3~3.0mmカット&ループ(全厚 8.0mm)
- 重量 21.6kg/ケース
- パイル密度 1/10G×15.7ST
- サイズ 25cm×100cm
- 防火 試験番号 E 2230158
- 制電性 1KV以下(JIS L 4406 23°C25%RH 合成ゴム底)
- 梱包 1ケース 16枚入り(4㎡)
- 接着剤 ベンリダイン GTS・NTR

機能



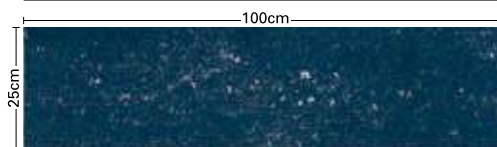
施工



※貼り方により仕上がりの印象が大きく変わることがあります。

- 取扱上のご注意は必ずP.551をご確認ください。
- ※製法上柄はつながりません。
- ※カット部分はパイルの方向や傾斜により色差が生じます。
- ※大柄を25cm×100cmに裁断していますので、タイル毎に柄が異なります。(特定の柄は指定できません)
- ※特定のパターンに集中しないようにランダムな組み合わせで梱包しています。
- ※仕上がりに違和感がある場合は、部分的に入れ替えを行っていただき全体のバランスをとってください。
- ※写真はイメージです。実際の商品とは異なる場合がありますので、必ず現品をご確認ください。

チェンジオブシーン F・ブルー



DT-77001

チェンジオブシーン F・グリーン



DT-77002

チェンジオブシーン F・ブラウン



DT-77003

チェンジオブシーン F・ミックス



DT-77101



DT-77102



DT-77103

チェンジオブシーン F・ホワイト



DT-77201

チェンジオブシーン F・ベージュ



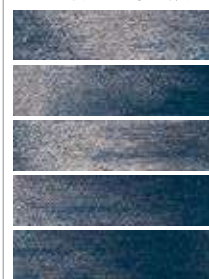
DT-77202

チェンジオブシーン F・グレイッシュベージュ



DT-77203

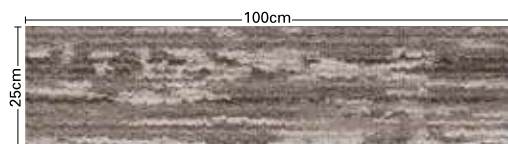
チェンジオブシーン F・ミックス



※上記はグラデーションのイメージです。
 ※製法の特性上、全ての商品が青色から白色への均一なグラデーションになりません。



DT-77002・77102・77202

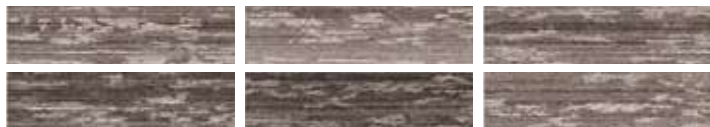


DT-50501



DT-50502

DT-50501



※1ケースの中に、濃淡差があるタイルがミックスして入っています。
※ケース内の配色に偏りが生じる場合がありますので、お含みおさください。

DT-50502



※1ケースの中に、濃淡差があるタイルがミックスして入っています。
※ケース内の配色に偏りが生じる場合がありますので、お含みおさください。

ティンバーアソート DT-5050

TIMBER ASSORT

繊維の濃淡差が木材のような有機的な表情を見せ、空間にリズムを生み出します。

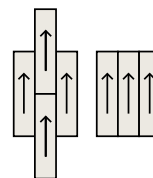
標準価格 (税別) **11,900円/m²** MADE IN JAPAN
【2,975円/枚(枚売可)】

- 組成 パイル 原着ナイロン100%
 バッキング リサイクルパウダー入り
 PVC+ガラス不織布
- パイル長 **5.8~2.5mm**ループ(全厚 **8.5mm**)
- 重量 **21.5kg**/ケース
- パイル密度 **1/10G×12.3ST**
- サイズ **25cm×100cm**
- 防火 試験番号 E 2230149
- 制電性 1KV以下(JIS L 4406 23°C25%RH 合成ゴム底)
- 梱包 1ケース **16枚**入り(4m²)
- 接着剤 ペンリダイン GTS・NTR

機能



施工



※貼り方により仕上がりの印象が大きく変わることがあります。

- 取扱上のご注意は必ずP.551をご確認ください。

※製法上柄はつながりません。
※1ケースの中に、濃淡差があるタイルがミックスして入っています。
※ケース内の配色に偏りが生じる場合がありますので、お含みおさください。
※大柄を25cm×100cmに裁断していますので、タイル毎に柄が異なります。
(特定の柄は指定できません)
※仕上がりに違和感がある場合は、部分的に入れ替えを行っていただき全体のバランスをとってください。
※写真はイメージです。実際の商品とは異なる場合がありますので、必ず現品をご確認ください。



DT-50502



DT-50501

フラクタル・フォレスト F DT-5020 F-eco FRACTAL FOREST F

フラクタル・フォリッジ F DT-5030 F-eco FRACTAL FOLIAGE F

「フラクタル」構造に着想を得て、幾何的な要素と有機的な要素を融合させ柄を描きました。

標準価格 (税別) **14,900** 円/㎡ MADE IN JAPAN
[3,725 円/枚 (枚売可)]

■ 組成 パイル リサイクル原着ナイロン100%
 バッキング リサイクルパウダー入り
 PVC+ガラス不織布

■ パイル長 **4.8~4.5mm**ループ (全厚 **8.0mm**)

■ 重量 **18.2kg**/ケース

■ パイル密度 **1/10G×10.0ST**

■ サイズ **50cm×50cm**

■ 防炎 試験番号 [フォレスト F] E 2230193
 [フォリッジ F] E 2230194

■ 制電性 1KV以下 (JIS L 4406 23°C25%RH 合成ゴム底)

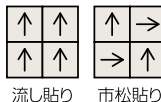
■ 梱包 1ケース **12**枚入り (3㎡)

■ 接着剤 ベンリダイン GTS・NTR

■ 機能



■ 施工



※流し貼り、市松貼りどちらでもご使用いただけます。
 ※流し貼りで施工する場合、目地や色差が目立つ場合があります。

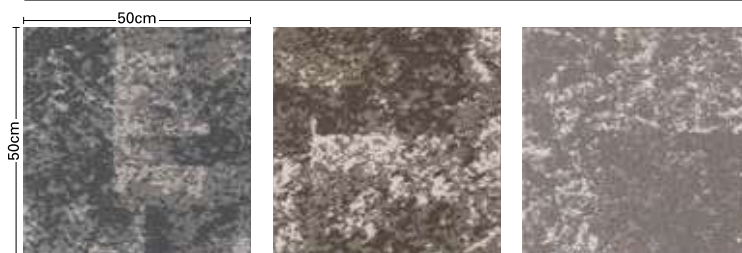
● 取扱上のご注意は必ずP.551をご確認ください。

- ※製法上柄はつながりません。
- ※大柄を50cm角に裁断していますので、タイル毎に柄が異なります。(特定の柄は指定できません)
- ※貼り方により仕上がりの印象が大きく変わることがあります。
- ※仕上がりに違和感がある場合は、部分的に入れ替えを行っていただき全体のバランスをとってください。
- ※写真はイメージです。実際の商品とは異なる場合がありますので、必ず現品をご確認ください。



DT-50203

フラクタル・フォレスト F

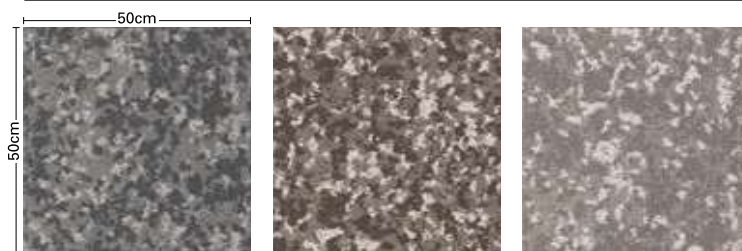


DT-50201

DT-50202

DT-50203

フラクタル・フォリッジ F



DT-50301
(DT-50201 と類似色)

DT-50302
(DT-50202 と類似色)

DT-50303
(DT-50203 と類似色)



DT-50201-50301 (流し貼り)

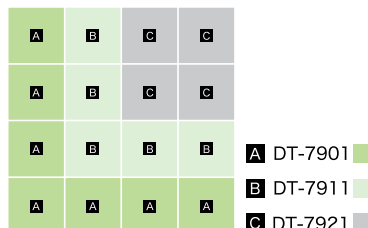
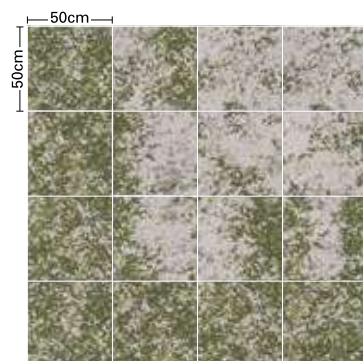
カーペット
タイル
DT

ディスカバー・グラス **ディスカバー・ミックス** **ディスカバー・ストーン**


DT-7901

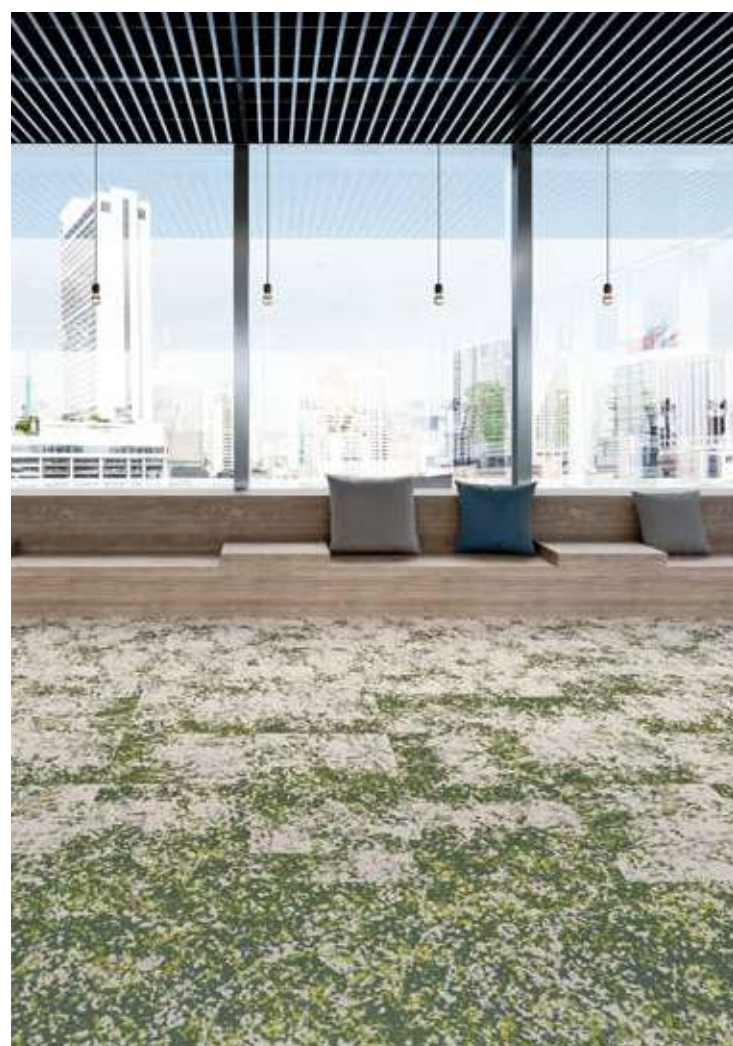
DT-7911

DT-7921



DT-7901・7911・7921

16枚組み合わせた施工イメージです。(流し貼り)



DT-7901・7911・7921 (ランダム貼り)

ディスカバー・グラス DT-7900
 DISCOVER GRASS

ディスカバー・ミックス DT-7910
 DISCOVER MIX

ディスカバー・ストーン DT-7920
 DISCOVER STONE

芝と石をモチーフにデザインした商品で、「MIX」を取り入れることでゆるやかなエリア分けも可能です。

標準価格 (税別) **12,600円/m²** MADE IN CHINA
[3,150円/枚(枚売可)]

- 組成 パイル 原着ナイロン100%
 パッキング リサイクルPVC+
 ガラス不織布
- パイル長 **6.0~3.5mmループ(全厚 8.5mm)**
- 重量 **26.1kg/ケース**
- パイル密度 **1/10G×13.0ST**
- サイズ **50cm×50cm**
- 防災 試験番号 E 2210199
- 制電性 1KV以下(JIS L 4406 23°C25%RH 合成ゴム底)
- 梱包 1ケース **16枚入り(4m²)**
- 接着剤 ペンリタイン GTS・NTR
- 機能

- 施工

↑	↑	↑	→
↑	↑	→	↑

 流し貼り 市松貼り ※流し貼り、市松貼りどちらでもご使用いただけます。
 ※流し貼りで施工する場合、目地や色差が目立つ場合があります。

- 取扱上のご注意は必ずP.551をご確認ください。
- ※製法上柄はつながりません。
- ※大柄を50cm角に裁断していますので、タイル毎に柄が異なります。(特定の柄は指定できません)
- ※貼り方により仕上がりの印象が大きく変わることがあります。
- ※仕上がりにより違和感がある場合は、部分的に入れ替えを行っていただき全体のバランスをとってください。
- ※写真はイメージです。実際の商品とは異なる場合がありますので、必ず現品をご確認ください。



DT-7911

ツユジ F DT-6000 F-eco

TSUYUJIF

「露地(ろじ)」をテーマに、朝露にしっかりと濡れた日本庭園をイメージした商品です。

標準価格 (税別) **16,900**円/m² MADE IN JAPAN
【4,225円/枚(枚売可)**】**

- 組成 パイル リサイクル原着ナイロン100%
 バッキング リサイクルパウダー入り
 PVC+ガラス不織布
- パイル長 **5.5~2.5mm**ループ(全厚 **10mm**)
- 重量 **19.3kg**/ケース
- パイル密度 **1/10G×9.0ST**
- サイズ **50cm×50cm**
- 防災 試験番号 E 2230183
- 制電性 1KV以下(JIS L 4406 23℃25%RH 合成ゴム底)
- 梱包 1ケース **12枚**入り(3m²)
- 接着剤 ベンリダイン GTS・NTR



- 施工
- | | | |
|------|------|---|
| ↑ ↑ | ↑ → | ※流し貼り、市松貼りどちらでもご使用いただけます。
※流し貼りで施工する場合、目地や色差が目立つ場合があります。 |
| ↑ ↑ | → ↑ | |
| 流し貼り | 市松貼り | |

- 取扱上のご注意は必ずP.551をご確認ください。
- ※製法上柄はつながりません。
- ※大柄を50cm角に裁断していますので、タイル毎に柄が異なります。(特定の柄は指定できません)
- ※貼り方により仕上がりの印象が大きく変わることがあります。
- ※写真はイメージです。実際の商品とは異なる場合がありますので、必ず現品をご確認ください。



DT-60010

DT-60006

DT-60008



DT-60009



DT-60005

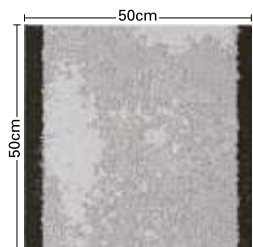


DT-60008



DT-60010(流し貼り)・OT-4309

カーペット
タイル
DT



DT-7051



DT-7052



DT-7053

スレートジョイント DT-7050

SLATE JOINT

石畳をイメージし、デザインの一部に目地を取り入れたユニークなデザインです。

標準価格 (税別) **13,700**円/m² MADE IN CHINA
[3,425円/枚(枚売可)]

- 組成 パイル 原着ナイロン100%
 バッキング リサイクルPVC+
 ガラス不織布
- パイル長 **6.0~3.5**mmループ(全厚 **8.5**mm)
- 重量 **26.1**kg/ケース
- パイル密度 **1/10G×12.0**ST
- サイズ **50cm×50cm**
- 防炎 試験番号 E 2210198
- 制電性 1KV以下(JIS L 4406 23°C25%RH 合成ゴム底)
- 梱包 1ケース **16**枚入り(4m²)
- 接着剤 ベンリダイン GTS・NTR



■ 施工 ※市松貼りをおすすめします。
 市松貼り

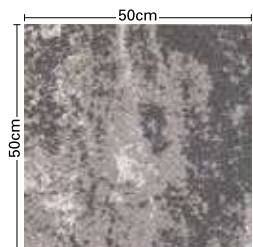
● 取扱上のご注意は必ずP.551をご確認ください。
 ※製法上柄はつながりません。
 ※大柄を50cm角に裁断していますので、タイル毎に柄が異なります。(特定の柄は指定できません)
 ※貼り方により仕上がりの印象が大きく変わることがあります。
 ※仕上がり違和感がある場合は、部分的に入れ替えを行っていただき全体のバランスをとってください。
 ※特定のパターンに集中しないようランダムな組み合わせで梱包しています。
 ※写真はイメージです。実際の商品とは異なる場合がありますので、必ず現品をご確認ください。



DT-7051(市松貼り)



DT-7051



DT-32002



DT-32003

ルナII DT-3200

LUNA II

自然が作り出した「鉱物」の持つ質感を糸の粒感、色で表現したデザインです。

標準価格 (税別) **16,900**円/m² MADE IN JAPAN
[4,225円/枚(枚売可)]

- 組成 パイル 原着ナイロン100%
 バッキング リサイクルパウダー入り
 PVC+ガラス不織布
- パイル長 **5.8~2.5**mmループ(全厚 **9.0**mm)
- 重量 **18.8**kg/ケース
- パイル密度 **1/10G×7.5**ST
- サイズ **50cm×50cm**
- 防炎 試験番号 E 2230181
- 制電性 1KV以下(JIS L 4406 23°C25%RH 合成ゴム底)
- 梱包 1ケース **12**枚入り(3m²)
- 接着剤 ベンリダイン GTS・NTR



■ 施工 ※流し貼り、市松貼りどちらでもご使用いただけます。
 流し貼り 市松貼り ※流し貼りで施工する場合、目地や色差が目立つ場合があります。

● 取扱上のご注意は必ずP.551をご確認ください。
 ※製法上柄はつながりません。
 ※大柄を50cm角に裁断していますので、タイル毎に柄が異なります。(特定の柄は指定できません)
 ※貼り方により仕上がりの印象が大きく変わることがあります。
 ※写真はイメージです。実際の商品とは異なる場合がありますので、必ず現品をご確認ください。



DT-32002(ランダム貼り)



DT-32002

カーペット
タイル

DT

ボイスオブツリー DT-4250

VOICE OF TREE

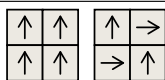
ゆらゆらと揺れる木々が織りなす木漏れ日表現したデザインです。

標準価格 (税別) **13,200** 円/㎡ MADE IN JAPAN

[3,300 円/枚(枚売可)]

■ 組成	パイル	原着ナイロン41.1% ナイロン58.9%
	バックイング	リサイクルパウダー入り PVC+ガラス不織布
■ パイル長	6.5~3.0mmカット&ループ(全厚9.2mm)	
■ 重量	21.3kg/ケース	
■ パイル密度	1/10G×10.8ST	
■ サイズ	50cm×50cm	
■ 防火	試験番号 E 2150134	
■ 制電性	1KV以下(JIS L 4406 23°C25%RH 合成ゴム底)	
■ 梱包	1ケース 16枚入り(4㎡)	
■ 接着剤	ベンリダイン GTS・NTR	
■ 機能		

■ 施工



流し貼り 市松貼り

※流し貼り、市松貼りどちらでもご使用いただけます。
※流し貼りで施工する場合、目地や色差が目立つ場合があります。

● 取扱上のご注意は必ずP.551をご確認ください。

※製法上柄はつながりません。

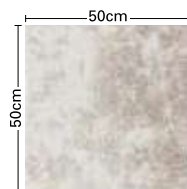
※カット部分はパイルの方向や傾斜により色差が生じます。

※大柄を50cm角に裁断していますので、タイル毎に柄が異なります。

(特定の柄は指定できません)

※貼り方により仕上がりの印象が大きく変わることがあります。

※写真はイメージです。実際の商品とは異なる場合がありますので、必ず現品をご確認ください。



DT-42570



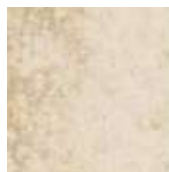
DT-4251



DT-42571



DT-4264



DT-4257



DT-42572



DT-4260



DT-42573



DT-4268



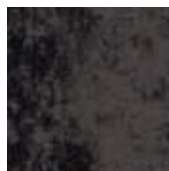
DT-4261



DT-4262



DT-4269



DT-4265



DT-4260



DT-4260・42573(流し貼り)



DT-7251

DT-7252

DT-7265

コールオブバード DT-7250

CALL OF BIRD

木漏れ日の中に鳥のさえずりが聞こえてくるようなカラーリングが特徴です。

標準価格 (税別) **13,200円/m²** MADE IN JAPAN
[3,300円/枚(枚売可)]

■ 組成	パイル	原着ナイロン 34.8% ナイロン 65.2%
	バックング	リサイクルパウダー入り PVC+ガラス不織布
■ パイル長	6.5~3.0mmカット&ループ(全厚 9.2mm)	
■ 重量	21.5kg/ケース	
■ パイル密度	1/10G×10.5ST	
■ サイズ	50cm×50cm	
■ 防炎	試験番号 E 2180191	
■ 制電性	1KV以下(JIS L 4406 23°C25%RH 合成ゴム底)	
■ 梱包	1ケース 16枚 入り(4m ²)	
■ 接着剤	ベンリダイン GTS・NTR	
■ 機能		

■ 施工		※流し貼り、市松貼りどちらでもご使用いただけます。 ※流し貼りで施工する場合、目地や色差が目立つ場合があります。
	流し貼り	市松貼り

- 取扱上のご注意は必ずP.551をご確認ください。
- ※製法上柄はつながりません。
- ※カット部分はパイルの方向や傾斜により色差が生じます。
- ※大柄を50cm角に裁断していますので、タイル毎に柄が異なります。(特定の柄は指定できません)
- ※貼り方により仕上がりの印象が大きく変わることがあります。
- ※写真はイメージです。実際の商品とは異なる場合がありますので、必ず現品をご確認ください。



DT-7265(流し貼り)



DT-7252

アーバンリフレクション・ベース F DT-7500 F-eco URBAN REFLECTION BASE F

アーバンリフレクション・カラー F DT-7510 F-eco URBAN REFLECTION COLOR F

都市の街並みと光の反射から生み出される多様な光の色彩を表現したデザインです。

標準価格 (税別) **10,700** 円/㎡ MADE IN JAPAN
[2,675 円/枚 (枚売可)]

■ 組成 パイル リサイクル原着ナイロン100%
 バッキング リサイクルパウダー入り
 PVC+ガラス不織布

■ パイル長 **5.0~3.0mm**カット&ループ(全厚 **8.0mm**)

■ 重量 **20.3kg**/ケース

■ パイル密度 **1/10G×12.5ST**

■ サイズ **50cm×50cm**

■ 防炎 試験番号 [ベース] E 2230184
 [カラー] E 2230185

■ 制電性 1KV以下(JIS L 4406 23°C25%RH 合成ゴム底)

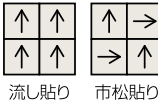
■ 梱包 1ケース **16枚**入り(4㎡)

■ 接着剤 ベンリダイナ GTS・NTR

■ 機能



■ 施工

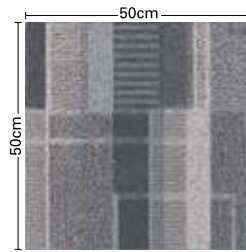


※流し貼り、市松貼りどちらでもご使用いただけます。
 ※流し貼りで施工する場合、目地や色差が目立つ場合があります。

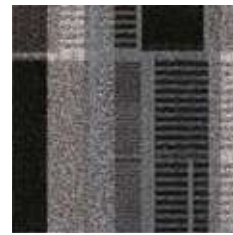
● 取扱上のご注意は必ずP.551をご確認ください。

- ※製法上柄はつながりません。
- ※カット部分はパイルの方向や傾斜により色差が生じます。
- ※大柄を50cm角に裁断していますので、タイル毎に柄が異なります。(特定の柄は指定できません)
- ※貼り方により仕上がりの印象が大きく変わることがあります。
- ※仕上がりに違和感がある場合は、部分的に入れ替えを行っていただき全体のバランスをとってください。
- ※特定のパターンに集中しないようにランダムな組み合わせで梱包しています。
- ※写真はイメージです。実際の商品とは異なる場合がありますので、必ず現品をご確認ください。

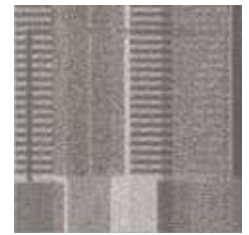
アーバンリフレクション・ベース F



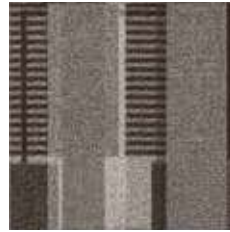
DT-75001



DT-75002

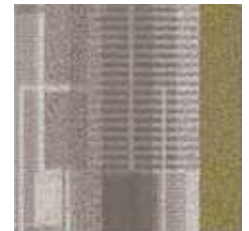
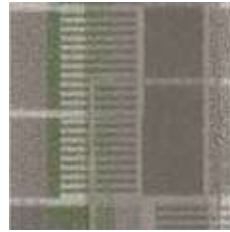


DT-75003

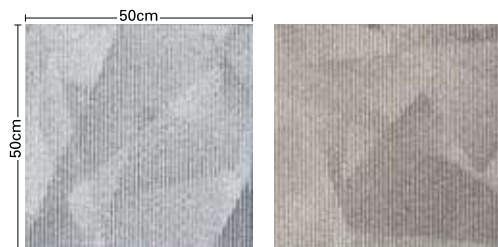


DT-75004

アーバンリフレクション・カラー F

DT-75101
(ベース部分：DT-75003と類似色)DT-75102
(ベース部分：DT-75003と類似色)DT-75103
(ベース部分：DT-75003と類似色)DT-75104
(ベース部分：DT-75003と類似色)

DT-75101・75103(流し貼り)



DT-75501

DT-75502



DT-75503

DT-75504



DT-75505

DT-75506



DT-75503(流し貼り)

ライトエスティック F DT-7550 F-eco LIGHT AESTHETIC F

自然光の多様な表情のように、ランダムな光の鮮やかさや陰影など、光本来の本質と輝きを表現したデザインです。

標準価格 (税別) **11,200円/m²** MADE IN JAPAN
【2,800円/枚(枚売可)】

■ 組成	パイル リサイクル原着ナイロン100% バックング リサイクルパウダー入り PVC+ガラス不織布
■ パイル長	6.0~3.0mmループ(全厚 9.0mm)
■ 重量	20.5kg/ケース
■ パイル密度	1/10G×12.5ST
■ サイズ	50cm×50cm
■ 防炎	試験番号 E 2230186
■ 制電性	1KV以下(JIS L 4406 23°C25%RH 合成ゴム底)
■ 梱包	1ケース 16枚入り(4m ²)
■ 接着剤	ベンリダイン GTS・NTR



■ 施工	<table border="1"> <tr> <td>↑</td><td>↑</td><td>↑</td><td>→</td> </tr> <tr> <td>↑</td><td>↑</td><td>→</td><td>↑</td> </tr> </table>	↑	↑	↑	→	↑	↑	→	↑	<p>※流し貼り、市松貼りどちらでもご使用いただけます。</p> <p>※流し貼りで施工する場合、目地や色差が目立つ場合があります。</p>
↑	↑	↑	→							
↑	↑	→	↑							
	流し貼り	市松貼り								

- 取扱上のご注意は必ずP.551をご確認ください。
- ※製法上柄はつながりません。
- ※大柄を50cm角に裁断していますので、タイル毎に柄が異なります。(特定の柄は指定できません)
- ※貼り方により仕上がりの印象が大きく変わることがあります。
- ※仕上がりに違和感がある場合は、部分的に入れ替えを行っていただき全体のバランスをとってください。
- ※特定のパターンに集中しないようにランダムな組み合わせで梱包しています。
- ※写真はイメージです。実際の商品とは異なる場合がありますので、必ず現品をご確認ください。

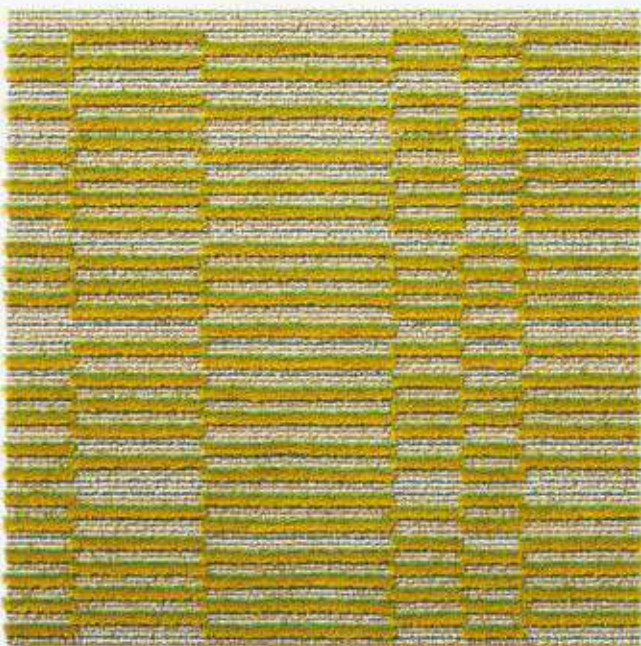
COLOR TRANSITION

PANORAMA F / MOSAIC F

COLOR TRANSITION

見る方向や遠近で印象を変える

人と布との関わりを通して日々
驚きや楽しさを届けるテキスタイル
ブランドを手掛ける氷室友里氏。
「カラートランジション」は長年カー
ペットやラグの開発を構想していた
氷室氏との共同開発による新シ
リーズです。視覚効果を利用して、
見る“方向”で印象が変わる「パノ
ラマ」と、見る“距離”で印象が変わる
「モザイク」の2種を展開。どちらも
広範に敷き詰めることの多いカー
ペットタイルならではの使い方を想定
した、遊び心と工夫が詰まっています。



PROFILE

氷室 友里

Textile designer / artist
HIMURO DESIGN STUDIO inc.

日本とフィンランドで学び、活動するテキスタイル
デザイナー。YURI HIMUROブランドでオリジナル
作品の開発などを行う。2021 Maison&Objet
Rising Talent Award Japanなど受賞歴も多数。

designed by Yuri Himuro

カラーランジション・パノラマ F DT-5060 F-eco

COLOR TRANSITION PANORAMA F

デザインに高低差を設けて色の並びを工夫したことで、見る方向によって強く見える色が変わるデザインです。

標準価格 (税別) **14,900** 円/㎡ MADE IN JAPAN
【3,725円/枚(枚売可)】

- 組成 パイル リサイクル原着ナイロン100%
 バッキング リサイクルパウダー入り
 PVC+ガラス不織布
- パイル長 **8.0~3.0mm**カット&ループ(全厚 **10.3mm**)
- 重量 **21.2kg**/ケース
- パイル密度 **1/10G×13.5ST**
- サイズ **50cm×50cm**
- 防炎 試験番号 E 2230198
- 制電性 1KV以下(JIS L 4406 23°C25%RH 合成ゴム底)
- 梱包 1ケース **16枚**入り(4㎡)
- 接着剤 ベンリダイン GTS・NTR

■ 機能



■ 施工

↑	↑
↑	↑

流し貼り

↑	→
→	↑

市松貼り

※流し貼り、市松貼りどちらでもご使用いただけます。
 ※流し貼りで施工する場合、目地や色差が目立つ場合があります。

●取扱上のご注意は必ずP.551をご確認ください。

- ※製法上柄はつながりません。
- ※カット部分はパイルの方向や傾斜により色差が生じます。
- ※大柄を50cm角に裁断していますので、タイル毎に柄が異なります。(特定の柄は指定できません)
- ※貼り方により仕上がりの印象が大きく変わることがあります。
- ※見る方向や距離によって色の見え方が異なります。
- ※仕上がりに違和感がある場合は、部分的に入れ替えを行っていただき全体のバランスをとってください。
- ※写真はイメージです。実際の商品とは異なる場合がありますので、必ず現品をご確認ください。



PROFILE

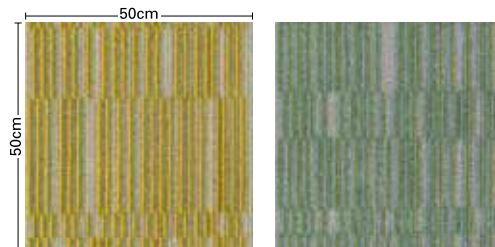
氷室 友里

Textile designer / artist
 HIMURO DESIGN STUDIO inc.

日本とフィンランドで学び、活動するテキスタイルデザイナー。YURI HIMUROブランドでオリジナル作品の開発などを行う。2021 Maison&Objet Rising Talent Award Japanなど受賞歴も多数。

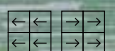


DT-50602



DT-50601

DT-50602



DT-50602(流し貼り)

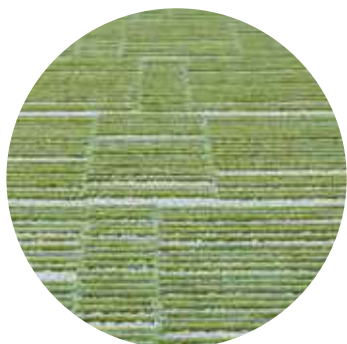
Point of View

PANORAMA

動画で確認する



見る方向で色がゆるやかに変化する



黄緑色を手前にした時



水色を手前にした時

黄緑色×水色のボーダー部分に高さを設けているため、視覚効果によって手前に配置したほうの色をよりはっきりと見せられます。たとえば長い廊下に敷くと、往路と復路で色がゆるやかに変化する、空間に多様な表情を与えることも可能です。



DT-50602

DT-50601



DT-50601(流し貼り)



DT-50601(流し貼り)

DT-50602



DT-50602(流し貼り)



DT-50602(流し貼り)

カーペット
タイル

DT

カラートランジション・モザイク F DT-5060 F-eco

COLOR TRANSITION MOSAIC F

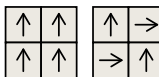
デザインに高低差を設けたことにより、視角効果で模様
の濃淡が変化するデザインです。

標準価格 (税別) **14,900** 円/㎡ MADE IN JAPAN
[3,725 円/枚(枚売可)]

■ 組成	パイル リサイクル原着ナイロン100% バックイング リサイクルパウダー入り PVC+ガラス不織布
■ パイル長	8.0~3.0mmカット&ループ(全厚 10.3mm)
■ 重量	21.2kg/ケース
■ パイル密度	1/10G×13.5ST
■ サイズ	50cm×50cm
■ 防炎	試験番号 E 2230198
■ 制電性	1KV以下(JIS L 4406 23℃25%RH 合成ゴム底)
■ 梱包	1ケース 16枚入り(4㎡)
■ 接着剤	ベンリダイン GTS・NTR

■ 機能



■ 施工	 <p>※流し貼り、市松貼りどちらでもご使用いただけます。 ※流し貼りで施工する場合、目地や色差が目立つ場合があります。</p>
------	--

●取扱上のご注意は必ずP.551をご確認ください。

- ※製法上柄はつながりません。
- ※カット部分はパイルの方向や傾斜により色差が生じます。
- ※大柄を50cm角に裁断していただきますので、タイル毎に柄が異なります。(特定の柄は指定できません)
- ※貼り方により仕上がりの印象が大きく変わることがあります。
- ※見る方向や距離によって色の見え方が異なります。
- ※仕上がりに違和感がある場合は、部分的に入れ替えを行っていただき全体のバランスをとってください。
- ※写真はイメージです。実際の商品とは異なる場合がありますので、必ず現品をご確認ください。



PROFILE

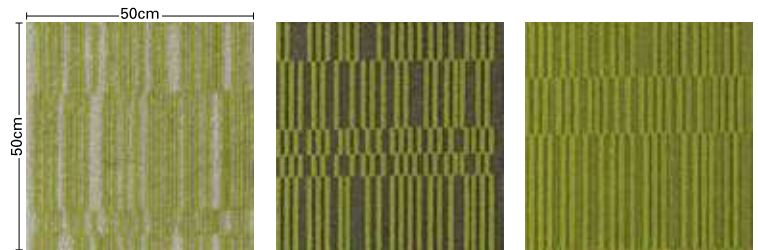
氷室 友里

Textile designer / artist
HIMURO DESIGN STUDIO inc.

日本とフィンランドで学び、活動するテキスタイルデザイナー。YURI HIMUROブランドでオリジナル作品の開発などを行う。2021 Maison&Objet Rising Talent Award Japanなど受賞歴も多数。



DT-50603・50604・50605



DT-50603

DT-50604

DT-50605



DT-50603・50604・50605(流し貼り)



Point of View

MOSAIC

動画で確認する



遠くを見るとグリーンが広がる



足元では模様が見える



遠くを見ると芝に見える

ベースのグレーを低く、芝を彷彿とさせるグリーンを高く織り、高低差を設けました。近くで見ると模様がしっかりと見え、離れるほどに芝が面で広がっているように見えます。視線の移動に伴って空間の印象を変化させることが可能です。



DT-50603

DT-50603・50604・50605



DT-50603・50604・50605(流し貼り)



DT-50603・50604・50605(流し貼り)

カーペット
タイル

DT

クロスラインII DT-7310

CROSS LINE II

オーソドックスな縦横柄をシンプルにデザインした大きくしっかりとした格子柄が特徴の商品です。

標準価格 (税別) **8,500** 円/㎡ MADE IN JAPAN
[2,125 円/枚 (枚売可) **]**

- 組成 パイル 原着ナイロン100%
 バッキング リサイクルPVC+ガラス不織布
- パイル長 **4.5~2.5mm**ループ(全厚 **6.5mm**)
- 重量 **22.4kg**/ケース
- パイル密度 **1/10G×12.2ST**
- サイズ **50cm×50cm**
- 防炎 試験番号 E 2180205
- 制電性 1KV以下(JIS L 4406 23°C25%RH 合成ゴム底)
- 梱包 1ケース **20**枚入り(5㎡)
- 接着剤 ベンリサイン GTS・NTR

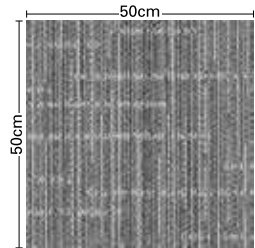
■ 機能

エコグレード3 再生材比率 CO2削減率

■ 施工

※流し貼り、市松貼りどちらでもご使用いただけます。
 ※流し貼りで施工する場合、目地や色差が目立つ場合があります。

● 取扱上のご注意は必ずP.551をご確認ください。
 ※製法上柄はつながりません。
 ※大柄を50cm角に裁断していますので、タイル毎に柄が異なります。(特定の柄は指定できません)
 ※写真はイメージです。実際の商品とは異なる場合がありますので、必ず現品をご確認ください。
 ※エコグレード・再生材比率・CO₂削減率はP255をご参照ください。



DT-73101
(旧 NT-73101)



DT-73102
(旧 NT-73102)



DT-73101(流し貼り)

テネロIII DT-4800

TENERO III

ランダムで細かい縦横のラインが特徴のデザインです。

標準価格 (税別) **10,500** 円/㎡ MADE IN JAPAN
[2,625 円/枚 (枚売可) **]**

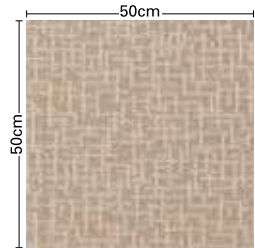
- 組成 パイル 原着ナイロン100%
 バッキング リサイクルパウダー入り
 PVC+ガラス不織布
- パイル長 **5.0~2.0mm**ループ(全厚 **7.7mm**)
- 重量 **21.3kg**/ケース
- パイル密度 **1/12G×10.6ST**
- サイズ **50cm×50cm**
- 防炎 試験番号 E 2230145
- 制電性 1KV以下(JIS L 4406 23°C25%RH 合成ゴム底)
- 梱包 1ケース **16**枚入り(4㎡)
- 接着剤 ベンリサイン GTS・NTR

■ 機能

■ 施工

※流し貼り、市松貼りどちらでもご使用いただけます。
 ※流し貼りで施工する場合、目地や色差が目立つ場合があります。

● 取扱上のご注意は必ずP.551をご確認ください。
 ※製法上柄はつながりません。
 ※大柄を50cm角に裁断していますので、タイル毎に柄が異なります。(特定の柄は指定できません)
 ※写真はイメージです。実際の商品とは異なる場合がありますので、必ず現品をご確認ください。



DT-48012



DT-48014

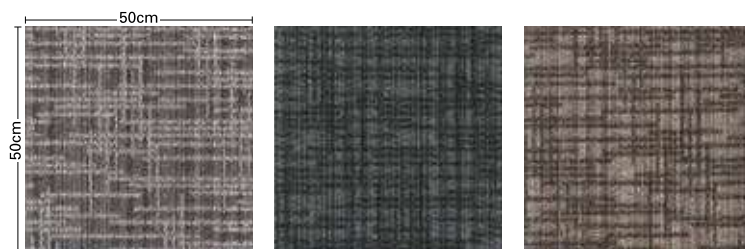


DT-48015



DT-48012・48015(流し貼り)

カーペット
 タイル
 DT



DT-43564

DT-43562

DT-43563

ベルダⅡ VERDA Ⅱ DT-4350

方向性が無く流し貼りで縦横のラインが大柄に見える、奥行きのあるデザインです。

標準価格 (税別) **10,500円/m²** MADE IN JAPAN
【2,625円/枚(枚売可)】

- 組成 パイル 原着ナイロン100%
 バッキング リサイクルパウダー入り
 PVC+ガラス不織布
- パイル長 **4.7~3.0mm**ループ(全厚 **7.4mm**)
- 重量 **21.9kg**/ケース
- パイル密度 **1/12G×12.0ST**
- サイズ **50cm×50cm**
- 防炎 試験番号 E 2230144
- 制電性 1KV以下(JIS L 4406 23°C25%RH 合成ゴム底)
- 梱包 1ケース **16枚**入り(4m²)
- 接着剤 ベンリダイン GTS・NTR



- 施工
- | | | | |
|---|---|---|---|
| ↑ | ↑ | ↑ | → |
| ↑ | ↑ | → | ↑ |
- 流し貼り 市松貼り
- ※流し貼り、市松貼りどちらでもご使用いただけます。
 ※流し貼りで施工する場合、目地や色差が目立つ場合があります。

- 取扱上のご注意は必ずP.551をご確認ください。
- ※製法上柄はつながりません。
- ※大柄を50cm角に裁断していますので、タイル毎に柄が異なります。(特定の柄は指定できません)
- ※写真はイメージです。実際の商品とは異なる場合がありますので、必ず現品をご確認ください。



DT-43563(流し貼り)



DT-43563(流し貼り)

グランジツイードⅢ DT-8900

GRUNGE TWEED Ⅲ

ラスティック感のあるツイード生地をモチーフとしたデザインです。

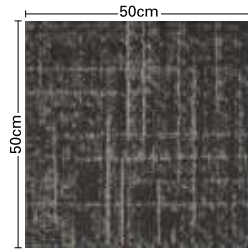
標準価格 (税別) **11,200** 円/㎡ MADE IN JAPAN
【2,800 円/枚 (枚売可) **】**

- 組成 パイル 原着ナイロン100%
 バッキング リサイクルパウダー入り
 PVC+ガラス不織布
- パイル長 **5.0~2.5**mmカット&ループ(全厚 **7.5**mm)
- 重量 **21.3**kg/ケース
- パイル密度 **1/16G×10.0ST**
- サイズ **50**cm×**50**cm
- 防炎 試験番号 E 2230233
- 制電性 1KV以下(JIS L 4406 23°C25%RH 合成ゴム底)
- 梱包 1ケース **16**枚入り(4㎡)
- 接着剤 ベンリサイン GTS・NTR
- 機能

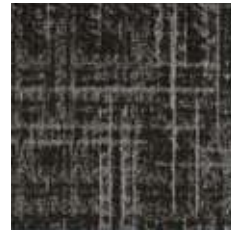


- 施工
- | | | | |
|---|---|---|---|
| ↑ | ↑ | ↑ | → |
| ↑ | ↑ | → | ↑ |
- 流し貼り 市松貼り
- ※流し貼り、市松貼りどちらでもご使用いただけます。
 ※流し貼りで施工する場合、目地や色差が目立つ場合があります。

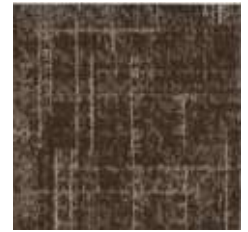
● 取扱上のご注意は必ずP.551をご確認ください。
 ※製法上柄はつながりません。
 ※カット部分はパイルの方向や傾斜により色差が生じます。
 ※大柄を50cm角に裁断していますので、タイル毎に柄が異なります。(特定の柄は指定できません)
 ※貼り方により仕上がりの印象が大きく変わることがあります。
 ※写真はイメージです。実際の商品とは異なる場合がありますので、必ず現品をご確認ください。



DT-89005



DT-89006



DT-89008



DT-89008(流し貼り)



DT-89005(流し貼り)

リヴァージュⅡ DT-5650

RIVAGE Ⅱ

空間を大きく見せる大胆なサークル柄が特徴のデザインです。

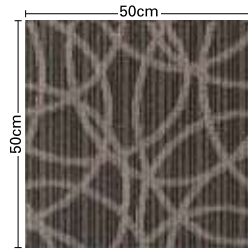
標準価格 (税別) **10,500** 円/㎡ MADE IN JAPAN
【2,625 円/枚 (枚売可) **】**

- 組成 パイル 原着ナイロン100%
 バッキング リサイクルパウダー入り
 PVC+ガラス不織布
- パイル長 **5.0~2.5**mmループ(全厚 **7.5**mm)
- 重量 **24.7**kg/ケース
- パイル密度 **1/10G×10.8ST**
- サイズ **50**cm×**50**cm
- 防炎 試験番号 E 2230217
- 制電性 1KV以下(JIS L 4406 23°C25%RH 合成ゴム底)
- 梱包 1ケース **20**枚入り(5㎡)
- 接着剤 ベンリサイン GTS・NTR
- 機能



- 施工
- | | | | |
|---|---|---|---|
| ↑ | ↑ | ↑ | → |
| ↑ | ↑ | → | ↑ |
- 流し貼り 市松貼り
- ※流し貼り、市松貼りどちらでもご使用いただけます。
 ※流し貼りで施工する場合、目地や色差が目立つ場合があります。

● 取扱上のご注意は必ずP.551をご確認ください。
 ※製法上柄はつながりません。
 ※大柄を50cm角に裁断していますので、タイル毎に柄が異なります。(特定の柄は指定できません)
 ※写真はイメージです。実際の商品とは異なる場合がありますので、必ず現品をご確認ください。



DT-56503



DT-56509



DT-56503(流し貼り)



DT-56509(流し貼り)



DT-59010

DT-59011

DT-59012

バサラⅢ DT-5900

BASARA Ⅲ

番傘の持つ直線の美しさに加え、ベース地にグラデーションを用いたジャパニーズモダンのデザインです。

標準価格 (税別) **10,500円/m²** MADE IN JAPAN
[2,625円/枚(枚売可)]

- 組成 パイル 原着ナイロン100%
 バッキング リサイクルパウダー入り
 PVC+ガラス不織布
- パイル長 **4.5~2.5mm**ループ(全厚**7.2mm**)
- 重量 **21.0kg**/ケース
- パイル密度 **1/10G×11.0ST**
- サイズ **50cm×50cm**
- 防炎 試験番号 E 2230232
- 制電性 1KV以下(JIS L 4406 23°C25%RH 合成ゴム底)
- 梱包 1ケース **16枚**入り(4m²)
- 接着剤 ペンリダイン GTS・NTR



- 施工
- | | |
|---|---|
| ↑ | ↑ |
| ↑ | ↑ |
- 流し貼り
- | | |
|---|---|
| ↑ | → |
| → | ↑ |
- 市松貼り
- ※流し貼り、市松貼りどちらでもご使用いただけます。
 ※流し貼りで施工する場合、目地や色差が目立つ場合があります。

- 取扱上のご注意は必ずP.551をご確認ください。
- ※製法上柄はつながりません。
- ※大柄を50cm角に裁断していますので、タイル毎に柄が異なります。(特定の柄は指定できません)
- ※貼り方により仕上がりの印象が大きく変わることがあります。
- ※流し貼り施工する場合、施工例写真のように同色が重なり、筋が目立つ場合があります。
- ※タイルごとにグラデーションのあるデザインです。
- ※写真はイメージです。実際の商品とは異なる場合がありますので、必ず現品をご確認ください。



DT-59010(流し貼り)



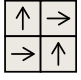
DT-59011(流し貼り)

DT-2200

原着ナイロンを100%使用したカットパイルの無地商品です。

標準価格 (税別) **9,900** 円/m² MADE IN JAPAN
【2,475円/枚(枚売可)】

- 組成 パイル 原着ナイロン100%
 バックング リサイクルパウダー入り
 PVC+ガラス不織布
- パイル長 **5.5mm**カット(全厚 **8.0mm**)
- 重量 **21.9kg**/ケース
- パイル密度 **1/10G×10.7ST**
- サイズ **50cm×50cm**
- 防炎 試験番号 E 2180201
- 制電性 1KV以下(JIS L 4406 23℃25%RH 合成ゴム底)
- 梱包 1ケース **16枚**入り(4m²)
- 接着剤 ベンリダイン GTS・NTR
- 機能 

- 施工  ※市松貼りをおすすめします。
市松貼り

●取扱上のご注意は必ずP.551をご確認ください。
 ※パイルの方向や傾斜により色差が生じます。
 ※写真はイメージです。実際の商品とは異なる場合がありますので、必ず現品をご確認ください。



DT-2202(市松貼り)



DT-2212(市松貼り)



シャインループⅡ DT-3750

SHINE LOOP Ⅱ

ベース色とアクセント色、合わせて9色の豊富なカラーバリエーションの無地調デザインです。

標準価格 (税別) **10,200円/m²** MADE IN JAPAN
【2,550円/枚(枚売可)】

- 組成 パイル ナイロン100%
 バッキング リサイクルパウダー入り
 PVC+ガラス不織布
- パイル長 **4.5~3.0mm**ループ(全厚 **7.2mm**)
- 重量 **26.2kg**/ケース
- パイル密度 **1/10G×11.3ST**
- サイズ **50cm×50cm**
- 防炎 試験番号 E 2230189
- 制電性 1KV以下(JIS L 4406 23°C25%RH 合成ゴム底)
- 梱包 1ケース **20枚**入り(5m²)
- 接着剤 ベンリダイン GTS・NTR

■ 機能

■ 施工

↑	↑	↑	→
↑	↑	→	↑

流し貼り 市松貼り

※流し貼り、市松貼りどちらでもご使用いただけます。
 ※流し貼りで施工する場合、目地や色差が目立つ場合があります。

- 取扱上のご注意は必ずP.551をご確認ください。
- ※製法上柄はつながりません。
- ※大柄を50cm角に裁断していますので、タイル毎に柄が異なります。(特定の柄は指定できません)
- ※貼り方により仕上がりの印象が大きく変わることがあります。
- ※写真はイメージです。実際の商品とは異なる場合がありますので、必ず現品をご確認ください。



DT-37551(流し貼り)



DT-37555(流し貼り)

シェイプクラウド DT-5090

SHAPE CLOUD

方向性のないモルタルテストの柄に、浮遊している雲のような柄を加えました。

標準価格 (税別) **9,500 円/㎡** MADE IN JAPAN
【2,375 円/枚(枚売可)】

- 組成 パイル 原着ナイロン100%
 バッキング リサイクルパウダー入り
 PVC+ガラス不織布
- パイル長 **6.5~2.5mm**カット&ループ(全厚**9.2mm**)
- 重量 **20.5kg/ケース**
- パイル密度 **1/10G×12.0ST**
- サイズ **50cm×50cm**
- 防炎 試験番号 E 2230150
- 制電性 1KV以下(JIS L 4406 23°C25%RH 合成ゴム底)
- 梱包 1ケース **16枚**入り(4㎡)
- 接着剤 ベンリダイン GTS・NTR



- 施工
- | | |
|---|---|
| ↑ | ↑ |
| ↑ | ↑ |
- |
- | | |
|---|---|
| ↑ | → |
| → | ↑ |
- ※流し貼り、市松貼りどちらでもご使用いただけます。
 ※流し貼りで施工する場合、目地や色差が目立つ場合があります。
- 流し貼り 市松貼り

- 取扱上のご注意は必ずP.551をご確認ください。
- ※製法上柄はつながりません。
- ※カット部分はパイルの方向や傾斜により色差が生じます。
- ※施工後、自然な仕上がりにするため、一定の割合でデザインに縦ラインをいれています。
- ※大柄を50cm角に裁断していますので、タイル毎に柄が異なります。(特定の柄は指定できません)
- ※写真はイメージです。実際の商品とは異なる場合がありますので、必ず現品をご確認ください。



DT-50901

DT-50902

DT-50903



DT-50902(流し貼り)



DT-50902・50903(流し貼り)

カーペット
タイル
DT



DT-45571

DT-45563

DT-45569



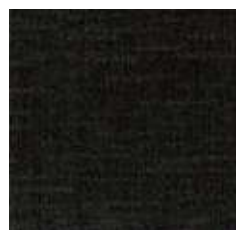
DT-45570



DT-45567



DT-45568



DT-45564



DT-45572



DT-45574



DT-45563・45572(流し貼り)

アビリオⅢ DT-4550

ABILIO Ⅲ

9色のカラーバリエーションを備えた高級感のある
カット&ループのデザインです。

標準価格 (税別) **12,900円/m²** MADE IN JAPAN
【3,225円/枚(枚売可)】

- 組成 パイル 原着ナイロン100%
 バッキング リサイクルパウダー入り
 PVC+ガラス不織布
- パイル長 **6.5~4.0mm**カット&ループ(全厚**8.8mm**)
- 重量 **15.5kg**/ケース
- パイル密度 **1/8G×10.5ST**
- サイズ **50cm×50cm**
- 防火 試験番号 E 2230231
- 制電性 1KV以下(JIS L 4406 23°C25%RH 合成ゴム底)
- 梱包 1ケース **12枚**入り(3m²)
- 接着剤 ベンリダイン GTS・NTR



- 施工

↑	↑
↑	↑

 流し貼り

↑	→
→	↑

 市松貼り
- ※流し貼り、市松貼りどちらでもご使用いただけます。
 ※流し貼りで施工する場合、目地や色差が目立つ場合があります。

- 取扱上のご注意は必ずP.551をご確認ください。
- ※製法上柄はつながりません。
- ※カット部分はパイルの方向や傾斜により色差が生じます。
- ※大柄を50cm角に裁断していますので、タイル毎に柄が異なります。(特定の柄は指定できません)
- ※貼り方により仕上りの印象が大きく変わることがあります。
- ※写真はイメージです。実際の商品とは異なる場合がありますので、必ず現品をご確認ください。



DT-45568(流し貼り)

カーペット
タイル

DT

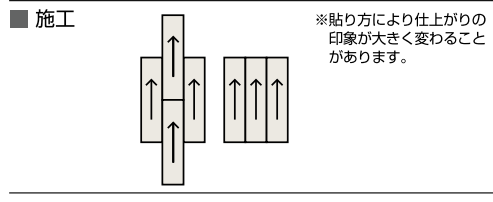
シャギースノープランクⅡ DT-9350

SHAGGY SNOW PLANK Ⅱ

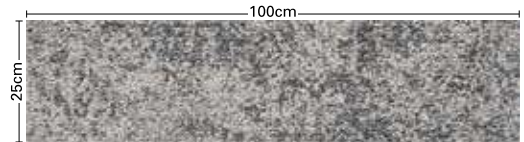
降り積もる雪のようなデザインで、毛足の長いパイルが歩行感の良さと高級感を演出します。

標準価格 (税別) **18,000** 円/㎡ MADE IN JAPAN
[4,500 円/枚(枚売可)]

- 組成 パイル 原着ナイロン100%
 バッキング リサイクルパウダー入り
 PVC+ガラス不織布
- パイル長 **11.0~4.0**mmカット&ループ(全厚 **12.1**mm)
- 重量 **17.0**kg/ケース
- パイル密度 **1/10G×9.5ST**
- サイズ **25**cm×**100**cm
- 防炎 試験番号 E 2230187
- 制電性 1KV以下(JIS L 4406 23°C25%RH 合成ゴム底)
- 梱包 1ケース **12**枚入り(3㎡)
- 接着剤 ベンリダイン GTS・NTR
- 機能 



- 取扱上のご注意は必ずP.551をご確認ください。
- ※製法上柄はつながりません。
- ※カット部分はパイルの方向や傾斜により色差が生じます。
- ※大柄を25cm×100cmに裁断していますので、タイル毎に柄が異なります。(特定の柄は指定できません)
- ※写真はイメージです。実際の商品とは異なる場合がありますので、必ず現品をご確認ください。



DT-93501



DT-93502



DT-93503



DT-93503



DT-93501・NTH-70201

カーペット
タイル

DT



DT-74501

DT-74502

DT-74504

ハイステージタイルⅡ DT-7450

HIGH STAGE TILE Ⅱ

歩行感が良く、ブライト糸をミックスした高級感のある原着ナイロンを使用した、カットパイルの無地商品です。

標準価格 (税別) **18,000円/m²** MADE IN JAPAN
【4,500円/枚(枚売可)】

- 組成 パイル 原着ナイロン100%
 バッキング リサイクルパウダー入り
 PVC+ガラス不織布
- パイル長 **8.0mm**カット(全厚 **10.7mm**)
- 重量 **18.2kg**/ケース
- パイル密度 **1/10G×10.9ST**
- サイズ **50cm×50cm**
- 防炎 試験番号 E 2230157
- 制電性 1KV以下(JIS L 4406 23°C25%RH 合成ゴム底)
- 梱包 1ケース **12枚**入り(3m²)
- 接着剤 ベンリダイン GTS・NTR



- 施工
- | | |
|---|---|
| ↑ | ↑ |
| ↑ | ↑ |
- 流し貼り
- | | |
|---|---|
| ↑ | → |
| → | ↑ |
- 市松貼り
- ※流し貼り、市松貼りどちらでもご使用いただけます。
 ※流し貼りで施工する場合、目地や色差が目立つ場合があります。

- 取扱上のご注意は必ずP.551をご確認ください。
- ※パイルの方向や傾斜により色差が生じます。
- ※写真はイメージです。実際の商品とは異なる場合がありますので、必ず現品をご確認ください。



DT-74504(流し貼り)



DT-74504(流し貼り)

KAGETOHIKARI

元来より日本人は、光と影の世界観や陰影に美しさを感じ、大切にしてきました。その中でも『陰(カゲ)』の中にある光の移ろい、重なり、不完全さ、美しさを見つけ出してきたと思います。そこで、今回は『カゲトヒカリ』をテーマとし、素材感による温もり、手触り感、五感に響くデザインを表現したいと考えました。また、形の原型とも言える「点」「線」「曲線」といった普遍的な要素を用いデザインを構成することで、建物と人・地域性を考えていく際の基盤となるように設計しました ————— 隈 研吾



DT-217T



DT-211T(流し貼り)・SGB2002

しゃらしゃら DT-200T F-eco

SHARA SHARA

幾重にもかさなった線が風になびくと鳴る「しゃらしゃら」という音。線に生じる「カゲ」が織り成す奥行き感を表現しました。

標準価格
(税別) **18,900**円/m² MADE IN JAPAN
【**4,725**円/枚(枚売可)】

■ 組成 パイル リサイクル原着ナイロン**60.4%**
スペースダイ**39.6%**
バックイング リサイクルパウダー入り
PVC+ガラス不織布

■ パイル長 **8.0~3.0mm**カット&ループ(全厚**9.0mm**)

■ 重量 **21.1kg**/ケース

■ パイル密度 **1/10G×12.0ST**

■ サイズ **50cm×50cm**

■ 防災 試験番号 E 2230214

■ 制電性 1KV以下(JIS L 4406 23°C25%RH 合成ゴム底)

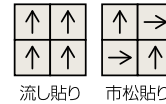
■ 梱包 1ケース **16枚**入り(4m²)

■ 接着剤 ベンリダイン GTS・NTR

■ 機能



■ 施工



※流し貼り、市松貼りどちらでもご使用いただけます。
※流し貼りで施工する場合、目地や色差が目立つ場合があります。

● 取扱上のご注意は必ずP.551をご確認ください。

※製法上柄はつながりません。

※カット部分はパイルの方向や傾斜により色差が生じます。

※大柄を50cm角に裁断していますので、タイル毎に柄が異なります。

(特定の柄は指定できません)

※写真はイメージです。実際の商品とは異なる場合がありますので、必ず現品をご確認ください。

隈研吾 / 1954年生。1990年、隈研吾建築都市設計事務所設立。慶應義塾大学教授、東京大学教授を経て、現在、東京大学特別教授・名誉教授。国内外で多数のプロジェクトが進行中。国立競技場の設計にも携わった。主な著書に『点・線・面』(岩波書店)、『ひとの住処』(新潮新書)、『負ける建築』(岩波書店)、『自然な建築』、『小さな建築』(岩波新書)、他多数。

もわもわ DT-400T F-eco

MOWA MOWA

「ヒカリ」の中に現れる「もわもわ」とした有機的な「カゲ」の形。ゆったりと流れる時間の移ろいと空気感を感覚的に表現しました。

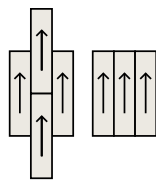
標準価格
(税別) **18,900**円/㎡^{MADE IN JAPAN}
[4,725円/枚(枚売可)**]**

■ 組成	パイル	リサイクル原着ナイロン 66.5% スペースダイ 33.5%
	バックイング	リサイクルパウダー入り PVC+ガラス不織布
■ パイル長	8.0～3.0mm カット&ループ(全厚 9.0mm)	
■ 重量	16.2kg /ケース	
■ パイル密度	1/10G×12.0ST	
■ サイズ	25cm×100cm	
■ 防炎	試験番号 E 2230215	
■ 制電性	1KV以下(JIS L 4406 23°C25%RH 合成ゴム底)	
■ 梱包	1ケース 12 枚入り(3㎡)	
■ 接着剤	ベンリサイン GTS・NTR	

機能



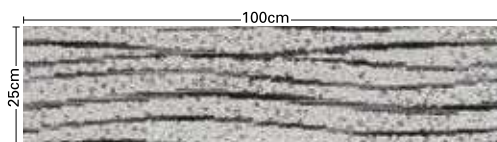
施工



※貼り方により仕上がりの印象が大きく変わることがあります。

● 取扱上のご注意は必ずP.551をご確認ください。

※製法上柄はつながりません。
 ※カット部分はパイルの方向や傾斜により色差が生じます。
 ※大柄を25cm×100cmに裁断していますので、タイル毎に柄が異なります。
 (特定の柄は指定できません)
 ※写真はイメージです。実際の商品とは異なる場合がありますので、必ず現品をご確認ください。



DT-411T



DT-412T



DT-413T



DT-414T



DT-415T



DT-416T



DT-417T



DT-412T・SGB2010・2011・2012



つぶつぶ DT-600T F-eco TUBU TUBU

「カゲ」中の「つぶつぶ」。その不均一さや凹凸感のバランスを追求することで「カゲ」が本来生み出している力強さや温かみを表現しました。

標準価格 (税別) **18,900** 円/m² MADE IN JAPAN
[4,725 円/枚(枚売可)]

- 組成 パイル リサイクル原着ナイロン67.5%
 スペースダイ32.5%
 バックング リサイクルパウダー入り
 PVC+ガラス不織布
- パイル長 8.0~3.0mmカット&ループ(全厚9.0mm)
- 重量 21.5kg/ケース
- パイル密度 1/10G×12.0ST
- サイズ 50cm×50cm
- 防火 試験番号 E 2230216
- 制電性 1KV以下(JIS L 4406 23°C25%RH 合成ゴム底)
- 梱包 1ケース 16枚入り(4m²)
- 接着剤 ベンリダイン GTS・NTR



- 施工
- | | | |
|------------|------------|---|
| ↑ ↑
↑ ↑ | ↑ →
→ ↑ | <small>※流し貼り、市松貼りどちらでもご使用いただけます。</small>
<small>※流し貼りで施工する場合、目地や色差が目立つ場合があります。</small> |
| 流し貼り | 市松貼り | |

● 取扱上のご注意は必ずP.551をご確認ください。

※製法上柄はつながりません。

※カット部分はパイルの方向や傾斜により色差が生じます。

※大柄を50cm角に裁断していますので、タイル毎に柄が異なります。(特定の柄は指定できません)

※写真はイメージです。実際の商品とは異なる場合がありますので、必ず現品をご確認ください。



DT-613T(流し貼り)・SGB2018

特殊掛率品


ブロードクロス DT-1230

BROAD CROSS

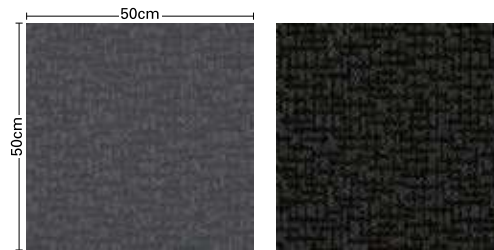
方向性のない織物調柄のダストコントロールタイルです。

標準価格 (税別) **13,500** 円/㎡ MADE IN JAPAN
[3,375 円/枚 (枚売可)]

■ 組成	パイル 原着ナイロン100% バックイング リサイクルパウダー入り PVC+ガラス不織布
■ パイル長	5.0~2.8mmループ(全厚 7.8mm)
■ 重量	21.7kg/ケース
■ パイル密度	1/10G×11.0ST
■ サイズ	50cm×50cm
■ 防災	試験番号 E 2180183
■ 制電性	1KV以下 (JIS L 4406 23°C25%RH 合成ゴム底)
■ 梱包	1ケース 16枚入り (4㎡)
■ 接着剤	ベンリダイン GTS・NTR
■ 機能	

■ 施工	 <p>※流し貼り、市松貼りどちらでもご使用いただけます。 ※流し貼りで施工する場合、目地や色差が目立つ場合があります。</p>
------	--

- 取扱上のご注意は必ずP.551をご確認ください。
- ※製法上柄はつながりません。
- ※大柄を50cm角に裁断していますので、タイル毎に柄が異なります。(特定の柄は指定できません)
- ※写真はイメージです。実際の商品とは異なる場合がありますので、必ず現品をご確認ください。



DT-1233

DT-1232

ダストコントロールタイル

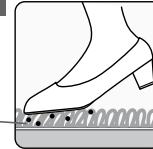
歩行するだけで土砂を除去し、清潔さを保ちます。

DT-1230 (ブロードクロス) DT-1240 (ウェルカムII)

ブラッシング効果

出入口に施工することで、靴底の土砂を落とし、建物内を清潔に保つ効果があります。

取り込んだ土砂は定期的に掃除機でメンテナンスしてください。



DT-1232・1233(流し貼り)

特殊掛率品


ウェルカムII DT-1240

WELCOME II

グリーン購入法適応商品の61cm角のダストコントロールタイルです。

標準価格 (税別) **23,000** 円/㎡ MADE IN USA
[8,558 円/枚 (枚売可)]

■ 組成	パイル ポリエステル100% バックイング エコワークス®(オレフィン) +ガラス不織布
■ パイル長	8.7~4.0mmループ(全厚 9.6mm)
■ 重量	15.7kg/ケース
■ サイズ	61cm×61cm
■ 防災	試験番号 E 1180175
■ 制電性	1KV以下 (JIS L 4406 23°C25%RH 合成ゴム底)
■ 梱包	1ケース 12枚入り (約4.46㎡)
■ 接着剤	ベンリダイン GTS
■ 機能	

■ 施工	 <p>※市松貼りをおすすめします。</p>
------	---

- 取扱上のご注意は必ずP.551をご確認ください。
- ※写真はイメージです。実際の商品とは異なる場合がありますので、必ず現品をご確認ください。



DT-1241

DT-1242

ダストコントロールタイル

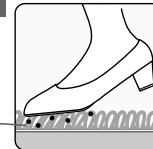
歩行するだけで土砂を除去し、清潔さを保ちます。

DT-1230 (ブロードクロス) DT-1240 (ウェルカムII)

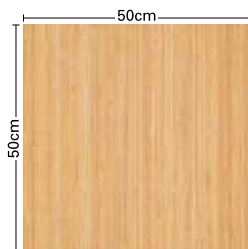
ブラッシング効果

出入口に施工することで、靴底の土砂を落とし、建物内を清潔に保つ効果があります。

取り込んだ土砂は定期的に掃除機でメンテナンスしてください。



DT-1241・1242(市松貼り)



DT-2151

※籐タイル 施工上のご注意

- ・天然素材のため、厚みや色調、織り目にバラツキが生じますのでご了承ください。
- ・ペンリダインWPXで市松貼りに全面接着してください。
- ・直接水がかからないようにご配慮いただき、換気等も十分行ってください。

DT-2151 (市松貼り)

特殊掛率品

籐タイル DT-2150

天然素材の籐を使用したタイルです。

標準価格 (税別) **21,500** 円/㎡ MADE IN INDONESIA
[5,375 円/枚 (枚売可)]

- 組成 パイル 籐**100%**
バックング 特殊繊維材
- 全厚 約**7.5**mm
- 重量 **15.0**kg/ケース
- サイズ **50**cm×**50**cm
- 防炎 試験番号 EO 030057
- 制電性 2KV以下 (JIS L 4406 23℃25%RH 合成ゴム底)
- 梱包 1ケース **20**枚入り (5㎡)
- 接着剤 ペンリダイン WPX



■ 施工



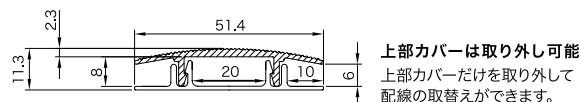
※市松貼りをおすすめします。
 ※左記の、籐タイル施工上のご注意を必ずご参照ください。

- 取扱上のご注意は必ずP.551をご確認ください。
- ※写真はイメージです。実際の商品とは異なる場合がありますので、必ず現品をご確認ください。
- ※この商品は土足でのご使用はお控えください。



OA-1 (グレー) OA-2 (ブラック) OA-3 (ベージュ) OA-4 (ブラウン)

■断面図 (単位:mm)



特殊掛率品

OA フラットカバー

OA-1~OA-4 標準価格 (税別) **3,000** 円/本

- 規格 長さ**2**m (蓋部+底部セット/本)
 ※ご注文の際は本単位でお願いします。

■ 施工上のご注意

※カーペットタイルを蓋部と底部ではさみ込みますのでピールアップ糊で安定します。但し、歩行頻度の高い場所では両面テープや接着剤での補強をおすすめします。

※蓋部は軟質塩ビ素材・底部は硬質塩ビ素材です。

■ 軽量床衝撃音レベルの推定値

【数値の判断基準】
 推定LL値が小さいほど階下に響く音が緩和されます。

商品名	総厚 (mm)	造音等級 (推定LL値)						
		階下に響かない	0	30	40	50	60	70
NT-700 ベーシック	6.5	LL-55						
NT-700 ベーシック+ NT-4	10.5	LL-50						
フロアタイル	2.5	LL-70						

※上記の値は測定値であり、保証値ではありません。 ※品番により数値が異なる場合があります。
 ※NT-4とNT-8は同等の性能を保持しています。



NT-8

■ 衝撃吸収試験結果

【数値の判断基準】

床材の衝撃吸収性は、G値 (転倒衝突時の衝撃加速度) で表され、この値が小さいほど衝撃が小さく、衝撃吸収性が高い目安となります。但し、衝撃吸収性は、床材の材質以上に下地の構造に影響を受けやすく、硬度の高い下地にはアンダーレイシートを採用するなどの対応がより高い安全性を生みます。

商品名	総厚 (mm)	床に衝突した時の加速度					
		衝撃吸収性に優れる	0	100	120	140	160
コンクリート	—	170 (1,866)					
住宅用 (1.8mm厚) クッションフロア	1.8	126 (1,235)					
住宅用 (3.5mm厚) クッションフロア	3.5	98 (960)					
フロアタイル	2.5	151 (1,480)					
カーペットタイル (6.5mm原着ナイロン)	6.5	125 (1,225)					
カーペットタイル (6.5mm原着ナイロン) + NT-4	10.5	105 (1,029)					
カーペットタイル (6.5mm原着ナイロン) + NT-8	14.5	85 (833)					

※上記の値は測定値であり、保証値ではありません。 ※品番により数値が異なる場合があります。
 ※G値の () 内の数値は2018年に改定されたJIS A 6519に基づき、硬さ (Gs) の単位を9.8m/S²に換算した値です。

特殊掛率品

アンダーレイ NT-4

標準価格 (税別) **30,000** 円/巻
[1,579 円/㎡]

- 規格 **4**mm厚/巾**95**cm×**20**m 巻

アンダーレイ NT-8

標準価格 (税別) **28,000** 円/巻
[2,947 円/㎡]

- 規格 **8**mm厚/巾**95**cm×**10**m 巻

- 接着剤
 - 下地とアンダーレイ 一般工法: ペンリダインAR 耐水工法: ペンリダインWPX
 - アンダーレイとカーペットタイル ペンリダインGTS

- 取扱上のご注意は必ずP.551をご確認ください。
- ※重量物の運搬やハイヒールなどの突起物による歩行はカーペットタイルの目地又はバックングに不具合が発生させるおそれがあります。必要に応じて事前にテストを行ってください。

特殊掛率品

フロテックス・ペナンⅡ DT-1200

FLOTEX PENANG Ⅱ

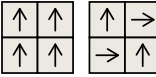
フロテックス・ダンガリー DT-1200

FLOTEX DUNGAREE

メンテナンス性、キャスト走行性、防滑性に優れた、スクエアサイズの高密度植毛パイルの商品です。

標準価格 (税別) **10,900** 円/m² MADE IN ENGLAND
[2,725 円/枚(枚売可)]

- 組成 パイル ナイロン100%
バックキング リサイクルPVC+ガラス不織布
- パイル長 **2.0mm**カット(全厚 **5.0mm**)
- 重量 **15.0kg**/ケース
- パイル密度 約**7000**万本/m²(植毛)
- サイズ **50cm**×**50cm**
- 防災 試験番号 E 1190206
- 制電性 2KV以下(JIS L 4406 23°C25%RH 合成ゴム底)
- 梱包 1ケース **12**枚入り(3m²)
- 接着剤 ベンリダイン GTS・NTR
- 機能 

- 施工 

※流し貼り、市松貼りどちらでもご使用いただけます。
 ※流し貼りで施工する場合、目地や色差が目立つ場合があります。

- 取扱上のご注意は必ずP.551をご確認ください。
 ※製法上柄はつながりません。
 ※大柄を50cm角に裁断していますので、タイル毎に柄が異なります。(特定の柄は指定できません)
 ※写真はイメージです。実際の商品とは異なる場合がありますので、必ず現品をご確認ください。
 ※海外生産品のため、最新の在庫情報をご確認ください。
 ※メンテナンスについてはP.546をご参照ください。

特殊掛率品

フロテックス・コンクリートⅡ DT-1200

FLOTEX CONCRETE Ⅱ

フロテックス・ウッドⅡ DT-1200

FLOTEX WOOD Ⅱ

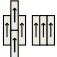
フロテックス・マーブル DT-1200

FLOTEX MARBLE

メンテナンス性、キャスト走行性、防滑性に優れた、ランクサイズの高密度植毛パイルの商品です。

標準価格 (税別) **11,500** 円/m² MADE IN ENGLAND
[2,875 円/枚(枚売可)]

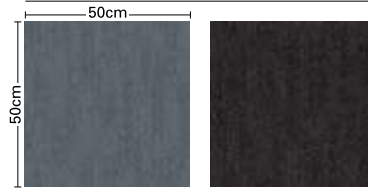
- 組成 パイル ナイロン100%
バックキング リサイクルPVC+ガラス不織布
- パイル長 **2.0mm**カット(全厚 **5.0mm**)
- 重量 **12.4kg**/ケース
- パイル密度 約**7000**万本/m²(植毛)
- サイズ **25cm**×**100cm**
- 防災 試験番号 E 1190206
- 制電性 2KV以下(JIS L 4406 23°C25%RH 合成ゴム底)
- 梱包 1ケース **10**枚入り(2.5m²)
- 接着剤 ベンリダイン GTS・NTR
- 機能 

- 施工 

※貼り方により仕上がりの印象が大きく変わることがあります。

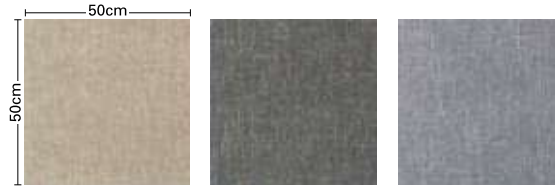
- 取扱上のご注意は必ずP.551をご確認ください。
 ※製法上柄はつながりません。
 ※大柄を25cm×100cmに裁断していますので、タイル毎に柄が異なります。(特定の柄は指定できません)
 ※写真はイメージです。実際の商品とは異なる場合がありますので、必ず現品をご確認ください。
 ※海外生産品のため、最新の在庫情報をご確認ください。
 ※メンテナンスについてはP.546をご参照ください。

ペナンⅡ



DT-1213 DT-1210

ダンガリー

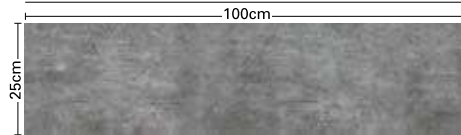


DT-1201 DT-1202 DT-1203



DT-1204 DT-1206 DT-1207

コンクリートⅡ

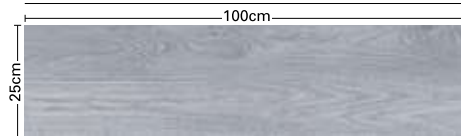


DT-1215



DT-1216

ウッドⅡ



DT-1217

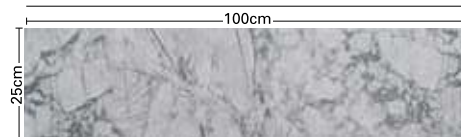


DT-1219



DT-1221

マーブル



DT-1208



DT-1209



DT-1204・1206(流し貼り)

カーペット
タイル

DT

フロテックス カーペットと硬質床材両方の良さを持つ新たな床材です。

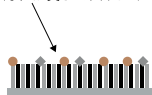
POINT - 1 優れた「メンテナンス性」

汚れにくい※

約7,000万本/m²の超高密度パイルが汚れを奥まで入り込みにくくします。

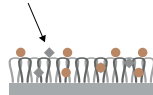
フロテックス

汚れが奥まで入りにくい



一般的なカーペットタイル

汚れが奥まで入りやすい

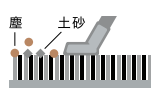


お手入れが簡単※

密集した短いカットパイルなので、汚れが取れやすいです。

フロテックス

短いカットパイルが密集しているので、汚れが取れやすくなっています。



一般的なカーペットタイル

パイルが入り組んでいるので、汚れが取れにくいです。

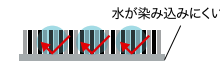


防水性バックイング※

フロテックスは防水性バックイングのため、バックイング層へ水が染み込みにくい構造です。

フロテックス

水洗いメンテナンスが可能。バックイング層へ水が染み込みにくいので、乾燥時間も短縮。



※製品表面に撥水加工は施しておりません。

※使用環境により異なります。

POINT - 2 「キャスター走行性」と「防滑性」

カーペットなのに滑らかな「キャスター走行性」

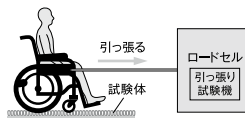
○車椅子の直進走行性試験

商品名	動き出すときの引っ張り最大荷重									
	走行しやすい ← 1 2 3 4 5 → 走行しにくい									
	(kgf)	(N)	0	10	20	30	40	50	60	
SKフロア	2.4	23.5	[Progressive bar chart showing high resistance]							
フロテックス	2.6	25.6	[Progressive bar chart showing low resistance]							
一般カーペットタイル	3.0	29.4	[Progressive bar chart showing high resistance]							
カーペット+アンダーフェルト	5.1	49.8	[Progressive bar chart showing very high resistance]							

※上記の値は測定値であり、保証値ではありません。 ※品番により数値が異なります。

【試験方法】

試験床材を鉄板の上に敷き、その上に左右のパイプにロープを取り付けた車椅子を乗せ、試験者(重量64kg)を乗せて15秒間静止した後にゆっくりとロープを引っ張り、動き出すときの力の大きさ(N値)を測定します。



車椅子 重量：21.1kg
前輪：ゴム製 直径17cm
後輪：チューブ式タイヤ 直径60cm
試験者 重量：64kg

硬質床材より優れている「防滑性」

○滑り抵抗試験

JIS A 1454に準拠

商品名	C.S.R	
	乾燥状態	水+ダスト
フロテックス	0.85	0.67
フロアタイル(鏡面)	0.86	0.51
エスリューム・ウッドII	0.81	0.50

※上記の値は測定値であり、保証値ではありません。

数値が大きいほど滑りにくいことを表しています。優れた防滑性の条件とは、「乾燥状態」と「水+ダスト」の防滑性能の差が小さいことです。

POINT - 3 ナイロンファイバーの高密度構造で衝撃をやわらげる「衝撃吸収性」

万が一転倒しても衝撃をやわらげる

○衝撃吸収性試験

JIS A 6519に準拠

商品名	全厚(mm)	G値
コンクリート	—	170 (1,666)
SKフロア	2.8	114 (1,117)
エスリューム・マープル+アンダーレイ3.0mm	5.0	112 (1,098)
フロテックス	5.0	128 (1,254)

※上記の値は測定値であり、保証値ではありません。

※品番により数値が異なります。

※G値の()内の数値は2018年に改定されたJIS A 6519に基づき、硬さ(Gs)の単位を9.8m/S²に換算した値です。

床材の衝撃吸収性はG値(転倒衝突時の衝撃加速度)で表されます。

G値が小さいほど衝撃が小さく、安全性に優れていると言えます。