

ORIENTAL | オリエンタル

オリエンタル



GT-561



GT-564

雅 みやび



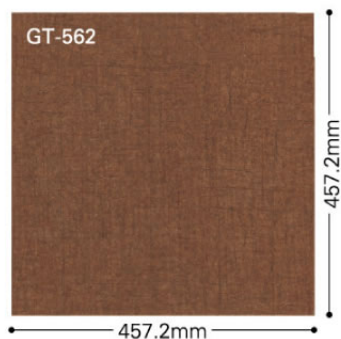
標準価格/税別
4,200円/m²

877円/枚(枚売可)
1ケース=18枚入(約3.76m²)

サイズ ■ 457.2×457.2×2.5mm
接着剤(モルタル下地) ■ 一般:AR・PC-1 耐湿:EP300・WP



▲ GT-561 **NEW**



▲ GT-562 **NEW**

オールドバンブー



標準価格/税別
4,200円/m²

13,820円/ケース(ケース売)
1ケース=36枚入(約3.29m²)

サイズ ■ 100×914.4×2.5mm
接着剤(モルタル下地) ■ 一般:AR・PC-1 耐湿:EP300・WP



▲ GT-563 **NEW**



▲ GT-564 **NEW**



GT-565

■ 製法上、タイルにより節目の位置が異なります。
バランスを調整の上、施工してください。



竹(網代) / 庵



標準価格 / 税別
4,200円 / m²

877円 / 枚 (枚売可)
1ケース=18枚入(約3.76m²)

サイズ ■ 457.2×457.2×2.5mm
接着剤(モルタル下地) ■ 一般:AR・PC-1 耐湿:EP300・WP



▲ GT-565



■ GT-565は裏面の矢印の向きを揃えて施工してください。



▲ GT-566



サイザル



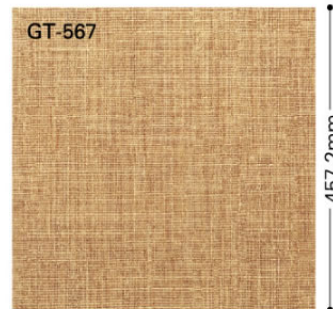
標準価格 / 税別
4,200円 / m²

877円 / 枚 (枚売可)
1ケース=18枚入(約3.76m²)

サイズ ■ 457.2×457.2×2.5mm
接着剤(モルタル下地) ■ 一般:AR・PC-1 耐湿:EP300・WP



▲ GT-567



▲ GT-568

籐



標準価格 / 税別
4,400円 / m²

919円 / 枚 (枚売可)
1ケース=18枚入(約3.76m²)

サイズ ■ 457.2×457.2×2.5mm
接着剤(モルタル下地) ■ 一般:AR・PC-1 耐湿:EP300・WP



▲ GT-569



▲ GT-571



▲ GT-570



たたみタイル

90 cm

サイズ 90×90cm

3.0 mm 厚み

0.3 mm クリア層

抗菌

消臭

特殊 R目地仕上

グリーン購入法 適合商品

標準価格/税別 特殊掛率
8,500円/㎡

6,885円/枚(枚売可)
1ケース=8枚入(約6.48㎡)

サイズ ■ 900×900×3.0mm

接着剤(モルタル下地) ■ 一般:AR・PC-1 耐湿:EP300・WP



▲ GT-572-T

エッジもリアルな
ラウンド仕上げ



▲ GT-573-T

とうタイル

45 cm

サイズ 45×45cm

3.0 mm 厚み

0.3 mm クリア層

抗菌

消臭

特殊 R目地仕上

グリーン購入法 適合商品

標準価格/税別 特殊掛率
8,500円/㎡

1,721円/枚(枚売可)
1ケース=24枚入(約4.86㎡)

サイズ ■ 450×450×3.0mm

接着剤(モルタル下地) ■ 一般:AR・PC-1 耐湿:EP300・WP



▲ GT-574-T

NEW

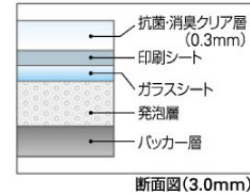
高機能タイル

たたみタイル

とうタイル

1. 心地よいクッション性

発泡層がサンドしてありますので、一般塩ビタイルと比較して断熱性、遮音性、歩行感に優れます。



2. お掃除かんたん

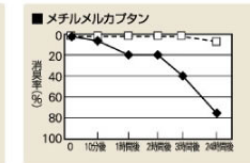
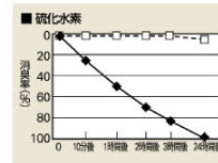
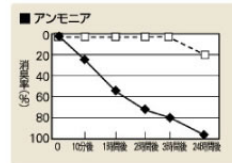
カーペットや畳と比べ、メンテナンスがとても簡単。水拭きができますので、コーヒーや醤油をこぼしてもサッと拭き取れます。

3. 消臭・抗菌機能つき

表層に練りこんだ消臭剤が、化学反応により臭気ガスを吸着します。また雑菌の繁殖を抑える抗菌仕様です。

消臭試験

◆ たたみタイル -□- 空試験



試験方法

※上記の値は測定値であり、保証値ではありません。

- ①210mm×160mmにカットしたサンプル2枚を裏面同士で貼り合わせて端面をアルミテープでシールして検体とした。(消臭有効面積=600cm²)
- ②試験室に検体1枚を入れ、空気3ℓを注入した。③試験ガスを注入し、所定の初期濃度とした。
- ④10分、1時間、2時間、3時間、24時間後にガス濃度を検知管で測定した。⑤サンプルを用いずに同様の評価を行い空試験とした。

施工上の注意

- 市松貼りで施工してください。
- 長く美観を維持するためにパーフェクトシームやシームジェルT型で目地処理してください。



GT-574-T

特殊掛率品





GT-583-R

COCOFLOOR

ココフロア



GT-580-T

- 独特な製品構造により、使用環境によって表面の損傷を生じる場合があります。重歩行スペースには適しませんのでお含みください。
- フックスによるメンテナンスはできません。ホウキや掃除機、固く絞ったモップ・雑巾等でこまめに埃や塵を除去してください。
- コンクリート系の下地の場合、そこにアルカリ性の過剰な水分があると、塩ビ樹脂中に含まれる可塑剤が加水分解し、異臭(アルコール系)が発生する場合があります。施工前に必ず下地水分を確認し、高い場合は十分乾燥させてください。
- 長尺シートは施工前に24時間以上現場で仮敷きを行ってください。タイルは箱から出して平坦な場所で積み重ね、24時間以上室温になじませてください。



長尺シート 巾 200cm

MADE IN BELGIUM

標準価格/税別 特殊掛率

7,200円/m²

14,400円/m

3.0

mm

厚み

規格 ■ 200cm巾×3.0mm厚

接着剤(モルタル下地) ■ 一般:AR-PC-1 耐湿:EP300-WP

※ジョイントはパーフェクトシームやシームジェルT型で溶接してください。



タイル サイズ 50×50cm

MADE IN BELGIUM

標準価格/税別 特殊掛率

8,200円/m²

2,050円/枚(枚売可)

1ケース=16枚入(約4m²)

3.2

mm

厚み

規格 ■ 500×500×3.2mm厚

接着剤(モルタル下地) ■ 一般:AR-PC-1 耐湿:EP300-WP ピールアップ工法:GT

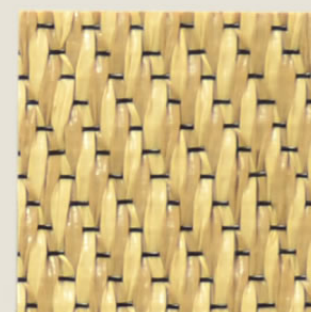
※市松貼りで施工してください。

ブレン
(シートタイル)



▲ GT-575-R

▲ GT-579-T



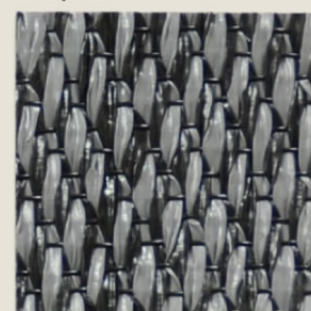
▲ GT-577-R

▲ GT-581-T



▲ GT-576-R

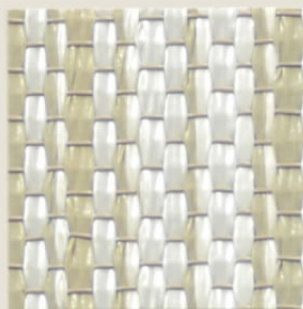
▲ GT-580-T



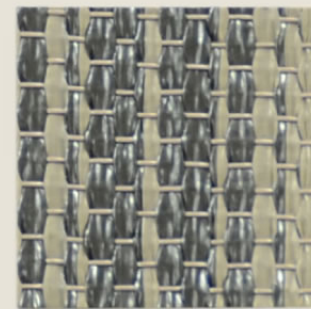
▲ GT-578-R

▲ GT-582-T

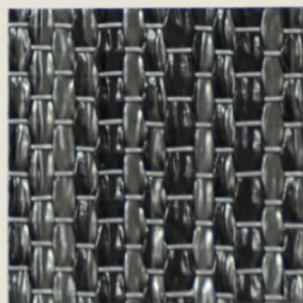
ライン
(シートのみ)



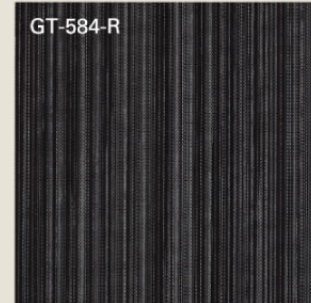
▲ GT-583-R



▲ GT-585-R



▲ GT-584-R



GT-584-R

0 30 60cm

特殊掛率品

COLOR | カラー

ナチュラル

2.5mm 厚み
0.3mm クリア層
面取りなし
グリーン購入法
適応商品

標準価格/税別
4,100円/m²

857円/枚(枚売可)
1ケース=18枚入(約3.76m²)

サイズ ■ 457.2×457.2×2.5mm 接着剤(モルタル下地) ■ 一般:AR-PC-1 耐湿:EP300-WP



▲NK-501



▲NK-506



▲NK-511



▲NK-516



▲NK-502



▲NK-507



▲NK-512



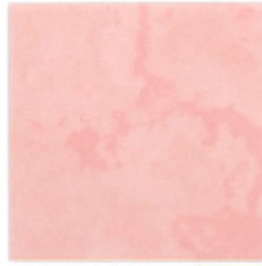
▲NK-517



▲NK-503



▲NK-508



▲NK-513 **NEW**



▲NK-518



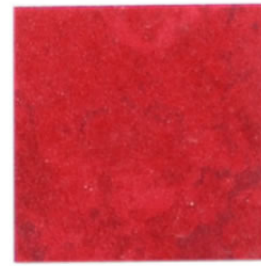
▲NK-504



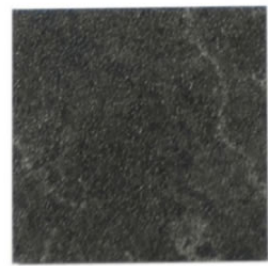
▲NK-509



▲NK-514 **NEW**



▲NK-519



▲NK-505



▲NK-510



▲NK-515 **NEW**



▲NK-520

ハイブレーション



標準価格/税別 **3,900円/m²** **815円/枚(枚売可)**
 1ケース=18枚入(約3.76m²)

サイズ ■ 457.2×457.2×2.5mm 接着剤(モルタル下地) ■ 一般:AR-PC-1 耐湿:EP300-WP



▲ NK-521



▲ NK-523



▲ NK-525



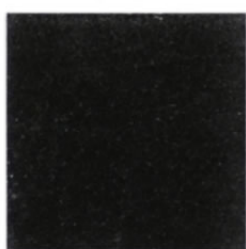
▲ NK-527



▲ NK-522



▲ NK-524



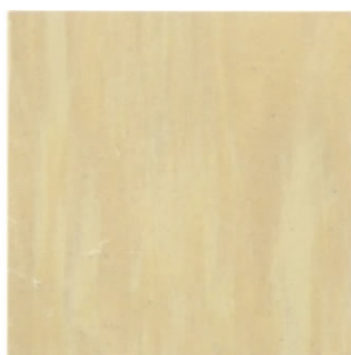
▲ NK-526

コンポジション



標準価格/税別 **2,800円/m²** **252円/枚(枚売可)**
 1ケース=50枚入(約4.5m²)

サイズ ■ 300×300×2.0mm 接着剤(モルタル下地) ■ 一般:NEW FL-2 耐湿:EP300-WP



▲ CA-501 **NEW**



▲ CA-502 **NEW**



▲ CA-504 **NEW**



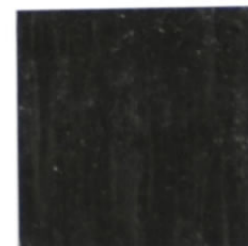
▲ CA-506 **NEW**



▲ CA-503 **NEW**



▲ CA-505 **NEW**



▲ CA-507 **NEW**

2mm厚、300mm角、
 お求めやすい価格の
 コンポジションタイルです。

■ 製法上、ロットにより色・柄の強弱が異なる場合があります。

TABAC | タバック



タバコに強い床材

中間にアルミシートがサンドしてありますのでタバコの熱を拡散します。タバコを放置したり、もみ消しても表面にほとんど変化がありません。また、ヤニ跡が付着した場合でも中性洗剤できれいにふき取れます。

タバック メタル

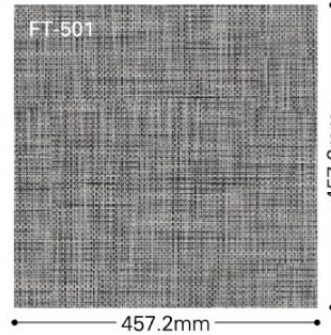
3.0mm 厚み 面取りなし グリーン購入法 適応商品

標準価格/税別 **8,700円/m²** 1,818円/枚(枚売可)
1ケース=15枚入(約3.14m²)

サイズ ■ 457.2×457.2×3.0mm
接着剤(モルタル下地) ■ 一般・耐湿:EP300-WP



▲ FT-501 **NEW**



▲ FT-502 **NEW**

■ 商品特性上、光の乱反射により同一ロットでも色が違って見える場合があります。

タバック ストーン

3.0mm 厚み 面取りなし グリーン購入法 適応商品

標準価格/税別 **8,700円/m²** 1,818円/枚(枚売可)
1ケース=15枚入(約3.14m²)

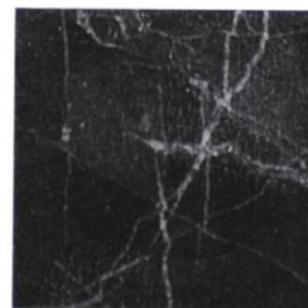
サイズ ■ 457.2×457.2×3.0mm 接着剤(モルタル下地) ■ 一般・耐湿:EP300-WP



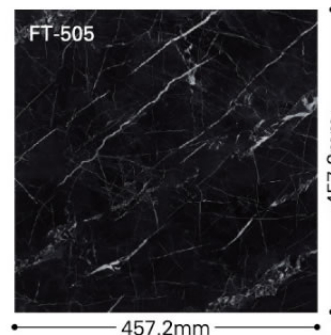
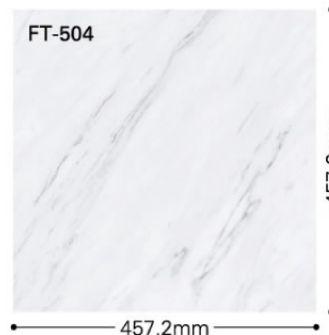
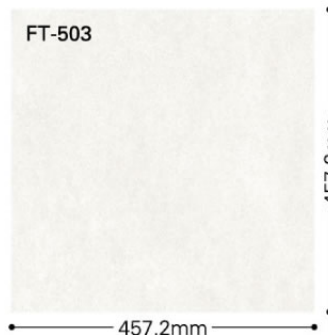
▲ FT-503 タンス



▲ FT-504 ピアノ **NEW**



▲ FT-505 マルキーナ





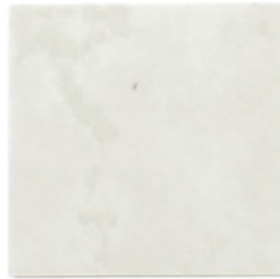
FT-512-513

タバック ナチュラル



標準価格/税別
8,700円/m² **1,818円/枚(枚売可)**
 1ケース=15枚入(約3.14m²)

サイズ ■ 457.2×457.2×3.0mm 接着剤(モルタル下地) ■ 一般・耐湿:EP300-WP



▲ FT-506



▲ FT-508



▲ FT-510



▲ FT-507



▲ FT-509



▲ FT-511

タバック ウォルナット



標準価格/税別
8,700円/m² **26,290円/ケース(ケース売)**
 1ケース=22枚入(約3.02m²)

サイズ ■ 150×916×3.0mm
 接着剤(モルタル下地) ■ 一般・耐湿:EP300-WP



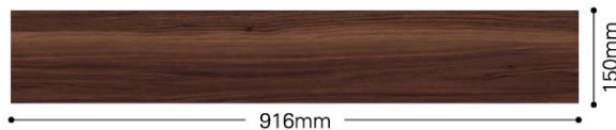
▲ FT-512

NEW



▲ FT-513

NEW



FT-513

タバック オーク



標準価格/税別
8,700円/m² **23,900円/ケース(ケース売)**
 1ケース=30枚入(約2.75m²)

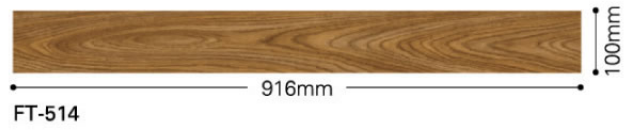
サイズ ■ 100×916×3.0mm
 接着剤(モルタル下地) ■ 一般・耐湿:EP300-WP



▲ FT-514



▲ FT-515



FT-514

2mm厚

2ミリ厚



JK-502

P.69~70は、2mm厚の軽歩行用フロアタイルです。

メイプル



標準価格/税別
3,600円/m² **16,050円/ケース(ケース売)**
1ケース=32枚入(約4.46m²)

サイズ ■ 152.4×914.4×2.0mm
接着剤(モルタル下地) ■ 一般:AR・PC-1 耐湿:EP300・WP



▲ JK-501

NEW



▲ JK-502

NEW

オーク



標準価格/税別
3,600円/m² **15,800円/ケース(ケース売)**
1ケース=48枚入(約4.39m²)

サイズ ■ 100×914.4×2.0mm
接着剤(モルタル下地) ■ 一般:AR・PC-1 耐湿:EP300・WP



▲ JK-503



▲ JK-504



▲ JK-505

ウォルナット



標準価格/税別
3,600円/m² **16,050円/ケース(ケース売)**
1ケース=32枚入(約4.46m²)

サイズ ■ 152.4×914.4×2.0mm
接着剤(モルタル下地) ■ 一般:AR・PC-1 耐湿:EP300・WP



▲ JK-506



▲ JK-507



▲ JK-508

ビアンコ

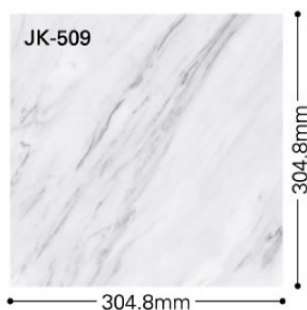


標準価格/税別 **3,600円/m²**
334円/枚(枚売可)
 1ケース=50枚入(約4.65m²)

サイズ ■ 304.8×304.8×2.0mm
 接着剤(モルタル下地) ■ 一般:AR・PC-1 耐湿:EP300・WP



▲ JK-509 **NEW**



JK-509

プレーン



標準価格/税別 **3,600円/m²**
334円/枚(枚売可)
 1ケース=50枚入(約4.65m²)

サイズ ■ 304.8×304.8×2.0mm
 接着剤(モルタル下地) ■ 一般:AR・PC-1 耐湿:EP300・WP



▲ JK-513



▲ JK-515



▲ JK-514

グランドマール



標準価格/税別 **3,600円/m²**
334円/枚(枚売可)
 1ケース=50枚入(約4.65m²)

サイズ ■ 304.8×304.8×2.0mm
 接着剤(モルタル下地) ■ 一般:AR・PC-1 耐湿:EP300・WP



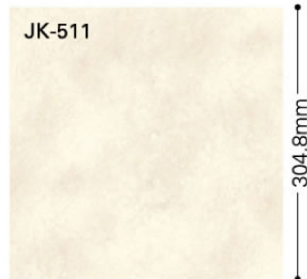
▲ JK-510



▲ JK-512



▲ JK-511



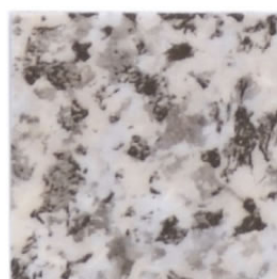
JK-511

ミカゲ



標準価格/税別 **3,600円/m²**
334円/枚(枚売可)
 1ケース=50枚入(約4.65m²)

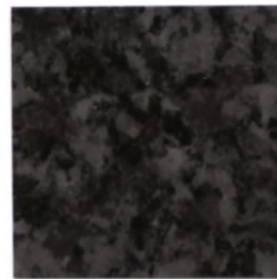
サイズ ■ 304.8×304.8×2.0mm
 接着剤(モルタル下地) ■ 一般:AR・PC-1 耐湿:EP300・WP



▲ JK-516



▲ JK-518



▲ JK-517



JK-518

カラー巾木

20 長さ 915mm
1ケース 20枚入

標準価格(税別)

高さ 40mm 3,400円/ケース

高さ 60mm 4,800円/ケース

高さ 75mm 5,200円/ケース

高さ100mm 5,800円/ケース

50 50m巻

標準価格(税別)

高さ 60mm 13,200円/巻

高さ 75mm 14,300円/巻

高さ 100mm 15,900円/巻



W-97 W-98 W-99 W-69 W-25 W-90 W-17 W-52 W-7 W-13 W-95

高さ40mm	Rアリ	20	20		20		20	20			20
高さ60mm	Rアリ Rナシ	20 20	20 20	20 20	20 20	20 20	20 20	20 20	20	20	20 20
高さ75mm	Rアリ Rナシ	20 20	20 20		20		20 20	20 20	20		20
高さ100mm	Rアリ Rナシ	20	20				20	20 20			20
ササラ巾木					■		■	■			

20 長さ 915mm
1ケース 20枚入

標準価格(税別)

高さ 40mm 3,400円/ケース

高さ 60mm 4,800円/ケース

高さ 75mm 5,200円/ケース

高さ100mm 5,800円/ケース

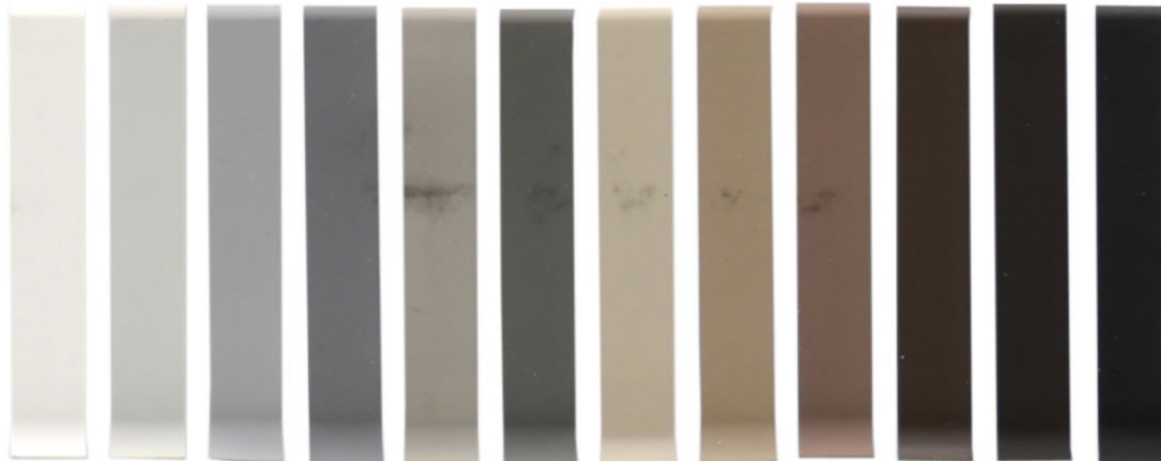
50 50m巻

標準価格(税別)

高さ 60mm 13,200円/巻

高さ 75mm 14,300円/巻

高さ 100mm 15,900円/巻



W-1 W-2 W-15 W-29 W-3 W-16 W-5 W-12 W-18 W-19 W-20 W-21

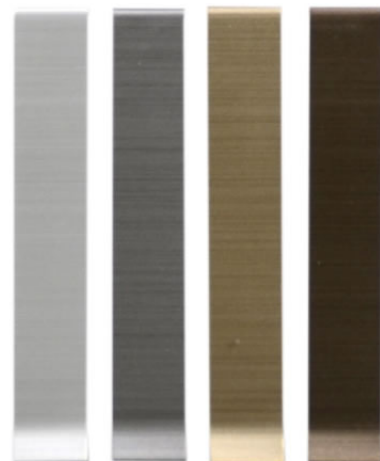
高さ40mm	Rアリ	20	20	20					20	20	20
高さ60mm	Rアリ Rナシ	20	20 20	20 20	20 20	20	20	20	20 20	20 20	20 20
高さ75mm	Rアリ Rナシ		20 20	20 20	20 20	20			20 20	20 20	20 20
高さ100mm	Rアリ Rナシ			20 20	20 20				20 20	20 20	20 20
ササラ巾木				■	■				■	■	■

アルミ調巾木

20 長さ 915mm
1ケース 20枚入

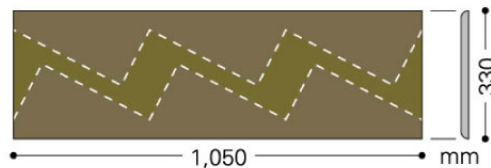
標準価格(税別)

高さ 60mm Rアリ
11,400円/ケース



W-44 W-45 W-46 W-47

ササラ巾木



階段に合わせてカットしてお使いください。3段分が2枚取れます。

■ W-15・17・18・19・20・21・25・29・52の色は、

ササラ巾木も在庫しています。

■ ササラ巾木の別注は1色につき、600枚より承ります。(納期:約3週間)

標準価格(税別) **2,070円/枚**(1ケース 10枚入)

枚売可

ガード巾木 高さ30cm

高さ 300mm
厚み 2.0mm 9m巻

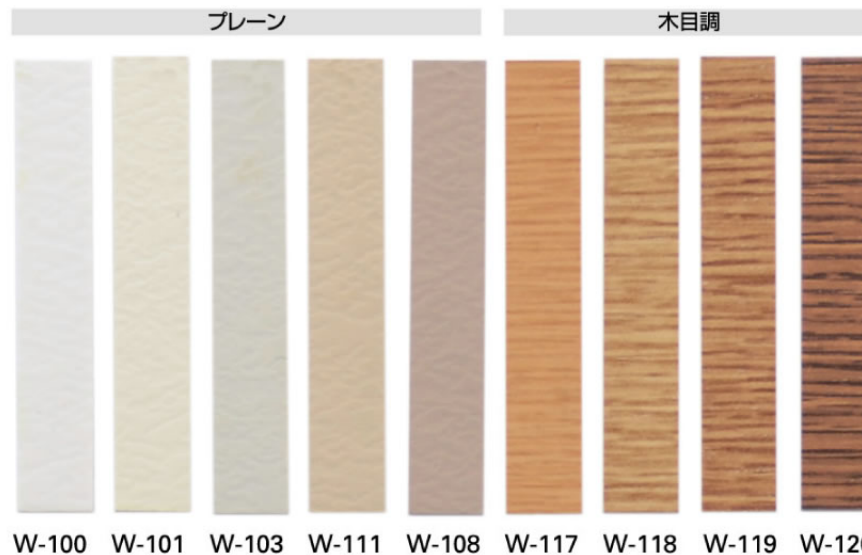
標準価格(税別)
18,000円/巻



ガード巾木 高さ35cm

高さ 350mm
厚み 2.0mm 9m巻

標準価格(税別)
19,800円/巻



病院や老人福祉施設などで
車椅子や台車の衝突から
壁面を保護します。

W-100 W-101 W-103 W-111 W-108 W-117 W-118 W-119 W-120

高さ30cm	R アリ	■	■	■	■	■	■	■	■	■
高さ35cm	R アリ	■	■	■	■	■	■	■	■	■

木目調(オーク)巾木

20 長さ 915mm
1ケース 20枚入

標準価格(税別)

高さ 60mm 5,500円/ケース

高さ 75mm 5,900円/ケース

高さ 100mm 6,300円/ケース

50 50m巻

標準価格(税別)

高さ 60mm 14,900円/巻



W-31 W-30 W-50 W-34 W-37 W-39 W-51 W-35 W-33 W-36 W-38

高さ60mm	R アリ	20	20	20	20	50	20	20	50	20	20	20
高さ75mm	R アリ	20	20	20	20	20	20	20	20	20	20	20
高さ100mm	R アリ	20			20	20	20	20	20		20	20

※Rナシの別注は1色につき、600枚より承ります。(納期:約2週間)

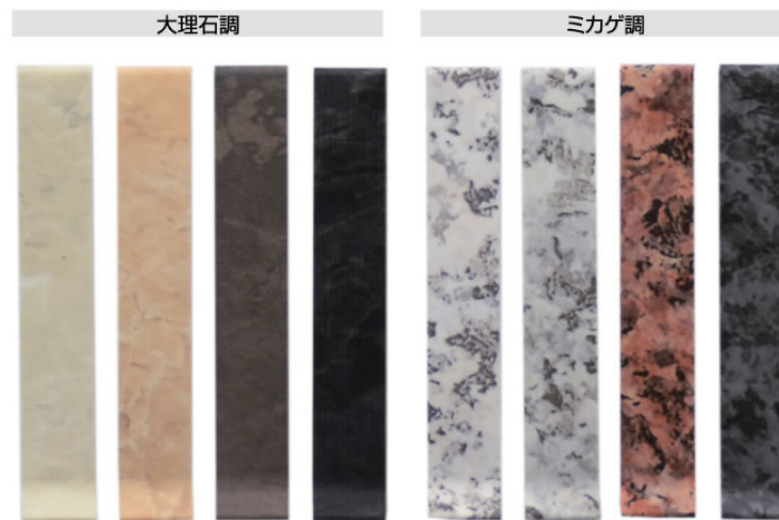
大理石調巾木 ミカゲ調巾木

20 長さ 915mm
1ケース 20枚入

標準価格(税別)

高さ 60mm 11,400円/ケース

高さ 75mm 14,300円/ケース



W-91 W-92 W-96 W-89 W-67 W-68 W-65 W-66

高さ60mm	R アリ	20	20	20	20	20	20	20	20
高さ75mm	R アリ	20	20	20	20	20	20	20	20

ペンリサイン FMW (巾木用接着剤)

JIS F ☆☆☆



水性

品番	BB-509	BB-442	BB-551
内容量	15kg	3kg	1kgチューブ
施工可能面積	50m ²	10m ²	3m ²
標準価格(税別)	13,000円	3,200円	2,100円
適用下地	コンクリート・モルタル		
アクリル樹脂系エマルジョン形			

※他に付着した場合は、きれいな水で直ちに拭き取ってください。

※ご使用に際しては、本品に記載されている使用方法、注意事項を必ずお読みください。

目地棒 2.5mm厚 (3mm巾/5mm巾)

カラー MB-51~57

	巾	長さ	厚み	標準価格/税別
S	3mm	930mm	2.5mm	8,800円/ケース(50本入)
L	5mm	930mm	2.5mm	11,000円/ケース(50本入)

▲MB-51-S	▲MB-51-L
▲MB-52-S	▲MB-52-L
▲MB-53-S	▲MB-53-L
▲MB-54-S	▲MB-54-L
▲MB-55-S	▲MB-55-L
▲MB-56-S	▲MB-56-L
▲MB-57-S	▲MB-57-L

ゴールド・シルバー MB-59・60

	巾	長さ	厚み	標準価格/税別
S	3mm	930mm	2.5mm	12,100円/ケース(50本入)
L	5mm	930mm	2.5mm	13,800円/ケース(50本入)

▲MB-59-S	▲MB-59-L
▲MB-60-S	▲MB-60-L

目地棒 3mm厚 (3mm巾/5mm巾)

カラー MB-21・22

	巾	長さ	厚み	標準価格/税別
S	3mm	930mm	3mm	10,000円/ケース(50本入)
L	5mm	930mm	3mm	12,100円/ケース(50本入)

▲MB-21-S	▲MB-21-L
▲MB-22-S	▲MB-22-L

ゴールド・シルバー MB-23・24

	巾	長さ	厚み	標準価格/税別
S	3mm	930mm	3mm	13,200円/ケース(50本入)
L	5mm	930mm	3mm	14,900円/ケース(50本入)

▲MB-23-S	▲MB-23-L
▲MB-24-S	▲MB-24-L

目地棒 (10mm巾) 2.5mm厚

巾	長さ	厚み
10mm	930mm	2.5mm

標準価格/税別
16,000円/ケース(50本入)

▲MB-61
▲MB-62
▲MB-63

目地棒 (15mm巾) 2.5mm厚

巾	長さ	厚み
15mm	930mm	2.5mm

標準価格/税別
16,000円/ケース(50本入)

▲MB-65
▲MB-66

傾斜目地棒 (5mm巾)

巾	長さ	厚み
5mm	930mm	2.5~3mm

標準価格/税別
12,100円/ケース(50本入)

▲MB-31 (傾斜目地棒)
▲MB-32 (傾斜目地棒)

3↑ ↓2.5

■3mm厚と2.5mm厚の
タイルをとり合わせに
する際にご使用ください。



かんたん 置敷きビニル床タイル リフォームタイル vol.1

単冊カタログは弊社営業担当者へご用命ください。

Point 1 貼りやすく、剥がしやすい

ピールアップ型接着剤による置き敷きタイプです。
はがす際にも下地を傷めず、部分貼り替えが容易です。

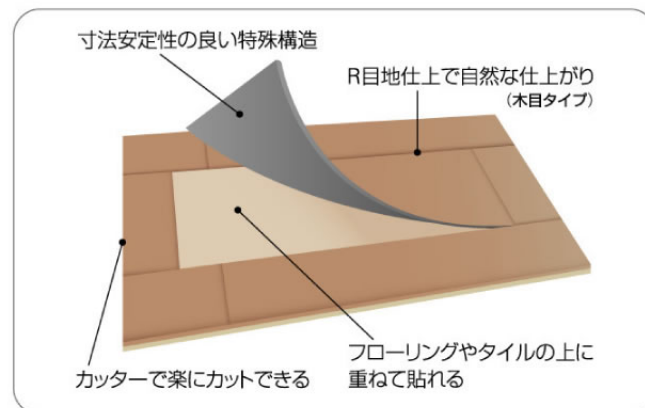
Point 2 既設の床に重ねて貼れる

既設のフローリングやクッションフロアなどの上から
重ねて貼ることもできます。

※カーペットなど沈み込みの大きな下地には適しませんので、事前に施工可能かご確認ください。

Point 3 優れた耐久性

表面クリア層は0.3mm。賃貸住宅だけでなく、
商業施設や事務所にも安心してお使いいただけます。



取扱上のご注意

選択上のご注意

- フロアタイルの耐久性能は歩行量、使用環境によって異なります。選択の際には製品の耐久性以上の用途での使用はお避けください。
- 建築基準法・消防法の上で、使用方法ならびに使用場所に制限があります。各法令法規をご確認ください。
- 下地から絶えず湿気の上昇が予想される場所、摩擦熱や火花の飛び散りが予想される場所では使用を避けてください。
- 淡色系・無地調の床材ほど濃色系に比べて汚れが目立ちやすくなります。また、フラットな表面形状に比べてエンボスが深い、あるいは細かいほど汚れが残りますのでお含みください。

運搬ならびに保管上のご注意

- 重量物ですので取り扱いには十分ご注意ください。落下や乱暴な取り扱いは、フロアタイルの破損だけでなく、傷害や器物破損などを招く場合があります。
- フロアタイルは梱包を解かずに、平坦な場所に保管してください。積載は高さ70cmを限度とします。積み過ぎ、長時間にわたる直射日光や高温状態、雨水などによる水濡れは、変形・変退色・変質の原因となります。

施工上のご注意

- 梱包ケースに記載されている品名・品番・ロット・数量を確認のうえ、施工を開始してください。同一床面上は、同ロットで仕上げてください。
- タイル裏面の矢印で流れ方向をご確認ください。方向が変わると色差のように見える事があります。
- 各商品別に、施工上の注意・接着剤等が異なりますので、商品掲載ページの施工上の注意をご参照ください。また施工する場所の環境や下地の状態により、接着剤や施工方法が異なる場合がありますのでご注意ください。
- 下地は平滑かつ清潔で乾燥し、良好な圧縮及び引張り強度があり、接着力を低下させるような構造的欠陥がないようにしてください。多孔質でもろい下地や粉っぽい下地はプライマー処理を行ってください。
- 不陸は適切なコンパウンドで補修してください。
- 鉱物ベースの下地（モルタル・コンクリートなど）で、新規あるいは土間床の場合は下地水分を測定してください。コンパウンドや接着剤は床仕上げ材と同様に適切な皮膜もしくはその他の方法で高い残留水分や下地の湿気から遮断しておく必要があります。
- 下地にワックス、グリス、油脂類、塗料などの汚れ、ペン、ラッカーによるマーキングなどが残っていると、接着不良や汚染、変色を発生させる可能性がありますので、完全に除去してください。
- フロアタイルや接着剤は、施工時の温度に大変影響を受けやすく、低温時は特に接着剤の接着力が弱くなり、完全接着までには時間がかかります。理想的な施工温度は15～25℃ですが、それよりも気温が低い場合は、ジェットヒーターなどの暖房機で現場を暖めるなどして、施工の前12～24時間はこのような気温を保ち、フロアタイルも箱から出して現場と同様の気温に保管し、ならす必要があります。
- 床材は現場の室温によくなじませてから施工してください。室温と床材に温度差があると、施工直後だけでなく、後日、目地隙、突き上げなどをおこすことがあります。
- 接着の際は、床材の指定接着剤を使用し、接着剤指定のくじ目ごてで均一に塗布し十分に圧着してください。
- 重量物の移動が想定される場合、下地水分グレードがI（一般工法レベル）の場合でも、耐湿工法用接着剤をご使用ください。
- 有機溶剤を含んだ接着剤を使用する場合は、火気に注意し、室内の換気を中心に、有機溶剤作業主任者立ち会いのもとで行ってください。有機溶剤は、引火しやすく、また多量に吸入すると人体に影響を及ぼす可能性があります。
- 床暖房下地の場合は、下地づくりから含めた施工上の注意と接着剤の選定が必要となります。
- コンパネ、二重床、塗床、タイルの重ね貼りの非吸水性下地の場合は、反応型接着剤（ペンリタイルWP等）を使用し、接着剤の乾燥を促進させる必要があります。
- 施工中は、他業種による汚損・事故の発生を防ぐために、床工事関係者以外の立ち入りを禁止してください。
- 施工後、接着剤が十分硬化するまでは、通行を制限し、直射日光や冷暖房などによる急激な温度変化や、重量物やキャスター椅子などによるしこきなどは避けてください。特に冬季は接着剤の硬化が遅いので十分な養生期間をとってください。

- 施工直後に養生シートを使用した場合、フロアタイルと養生シートの間に結露水や水蒸気・溶剤蒸気などがこもり、フロアタイルの反り・突き上げなどが生じる可能性があります。養生シートは、通気性のあるものを使用し、接着剤が十分硬化してから使用してください。
- 養生シートをとめる際、粘着テープは直接床材に貼り付けしないでください。床材を汚染する原因となります。
- これらの施工条件が満たされない場合は、目地隙や突き上げ、膨れなどを招く可能性があります。これらは美観を損ねるだけでなく、転倒事故などの原因となります。
- 施工後、残材などを廃棄する場合は、許可を受けた産業廃棄物処理業者に処分を委託してください。梱包ケースなどを焼却する場合は、都道府県条例に基づき処分してください。ビニル床材を燃やすと有害ガスが発生する場合があります。

維持管理ならびに使用上のご注意

- フロアタイルは、熱によって変退色・溶融する可能性があります。たばこや、車輪の摩擦熱、火花の飛び散りなどは避けてください。
- 温風ヒーター吹き出し口にはマットを設置するなどして、温風が直接フロアタイル表面に当たることを避けてください。ホットカーペットなど暖房器具の熱が長時間にわたり加わると、変質や変色の原因となりますのでご注意ください。
- 重量物や車輪のしこきによって、フロアタイルの表面を傷つけたり、膨れを発生させる可能性があります。引きずったり、にじらないようにご注意ください。
- 長期間使用しない部屋では換気を心がけてください。結露を招き、カビや異臭の発生、フロアタイルの割れ・反り・膨れ・突き上げの可能性があります。
- 素材固有の臭いがあります。換気にかけてください。
- 接着剤が完全に硬化してから、表面の汚れを水の使用をできるだけ抑えながら洗浄し、乾燥した後に樹脂ワックスを塗布してください。
- 床材の汚れの多くは水拭きでとれます。ほうきや掃除機でゴミを取り除いた後に、固く絞ったモップなどで水拭きしてください。
- しつこい汚れは、ビームクリーン（またはペンリタイルクリーナー）で洗浄し、固く絞ったモップなどで水拭きしてください。
- 竣工後は、使用環境に応じた日常の清掃・洗浄と定期的なワックスかけを行ってください。ワックスは必ず指定のワックスまたは同等品をご使用ください。ヒールマーク対応のワックスも取扱っています。
- ドライメンテナンスを行なう際は、メンテナン業者へご確認願います。
- 水漏れや砂が飛散した状態では滑りやすくなり、転倒事故を招く可能性があります。泥よけマットの設置などで雨水や土砂の持ち込みを防ぎ、持ち込まれた際には即座に除去するようにしてください。フロアタイルの摩擦、傷つきを防ぎ美観を保持するだけでなく、寿命を延ばす効果があります。
- 長時間直射日光が当たる場所では、変退色する可能性がありますので、カーテン・ブラインドなどで日よけをしてください。
- 家具やハイヒール等の局部荷重により凹み跡が残る場合があります。
- インクやソース、化学薬品などをこぼしたときは、すぐに濡れたぞうきんで拭き取ってください。
- 化学薬品や強い作用をもつ洗剤、漂白剤などにより、変退色や変質を招く場合があります。
- 水・砂・紫外線・重量物・汚染物質・化学薬品などの影響で、床材自体の変質・変退色や、施工後の反り・膨れ・割れ・目地隙などがおこる場合があります。維持管理には十分ご注意ください。
- タイルの割れが、反り、膨れ、割れなどが生じた場合、即座に補修してください。放置しておくと、全体に影響が及び、美観を損なうほか、転倒事故の原因となります。
- ゴム製品に含まれる老化防止剤、家具の塗料や防腐剤・防虫剤・防蟻剤によって、床材が汚染され変退色する可能性があります。使用を避けるか、床に直接ふれないようにしてください。

タイヤ等のゴム製品が床材と接するとき
保護シート（アルミ製・ポリエステル製）



各フロアタイル別の取扱上のご注意

ラウンドエッジ

- ラウンドエッジの素材感を活かし、長く美観を維持するためにフロアコークを使用した目地剤施工をしてください。（施工費が割増になる場合があります。）
- 詳細な施工方法につきましては、タイルの梱包ケースに記載してあります。別途「施工要領書」も用意してありますので、弊社営業担当者までお問い合わせください。
- トイレなど常に水がかかる場所や、キャスター付き重量物が移動する場所での使用はお避けください。

ファインメタル・タバック

- 中間にアルミシートが入った特殊な構造ですので、やや硬く一度くせがつくと戻りにくいので取り扱いには十分注意してください。
- 下地の不陸に影響されやすいので、平滑さには特に留意してください。低温時にはより硬くなり、下地になじみにくいので寒冷地や冬期の施工には現場を暖房するなどの処置を行ってください。
- トイレなど常に水がかかる場所や、キャスター付き重量物が移動する場所での使用はお避けください。

接着剤

商品名 ペンリタイル	一般工法用				耐湿工法用(2液性)		耐湿工法用(1液性)		ピールアップ工法		中木用・垂直面用					
	NEW FL-2		AR		PC-1		EP300	WP	WPX	GT		FMW				
品番	BB-454	BB-455	BB-516	BB-517	BB-441	BB-508	BB-538	BB-433	BB-434	BB-479	BB-480	BB-352	BB-353	BB-509	BB-442	BB-551
容量	18kg	3kg	18kg	3kg	15kg	3kg	6kg×2	16kg	5kg	16kg	5kg	18kg	3kg	15kg	3kg	1kgチューブ
標準価格/税別	4,800円	1,900円	6,800円	2,000円	8,500円	2,500円	17,000円	12,500円	6,000円	8,900円	4,700円	12,000円	2,600円	13,000円	3,200円	2,100円
施工可能面積	60m ²	10m ²	55m ²	9m ²	35~40m ²	7~8m ²	30m ²	45m ²	14m ²	45m ²	14m ²	220m ²	36.5m ²	50m ²	10m ²	3m ²
主成分	ゴム系ラテックス形		アクリル樹脂系エマルジョン形		アクリル樹脂系エマルジョン形		エポキシ樹脂系溶剤形	ウレタン樹脂系溶剤形		ウレタン樹脂系溶剤形		アクリル樹脂系エマルジョン形		アクリル樹脂系エマルジョン形		
適用下地	水性		水性		水性		④第四類第一石油類	④第二類引火性固体		④第二類引火性固体		水性		水性		
適用下地	コンクリート/モルタル		コンクリート/モルタル		コンクリート/モルタル		コンクリート/モルタル	コンクリート/モルタル		コンクリート/モルタル		コンクリート/モルタル		コンクリート/モルタル		
	JIS F☆☆☆☆		JIS F☆☆☆☆		JIS F☆☆☆☆		JIS F☆☆☆☆	JIS F☆☆☆☆		JIS F☆☆☆☆		JIS F☆☆☆☆		JIS F☆☆☆☆		
床材の種類	複層ビニル床タイル	×	○	○	○	○	○	○	○	○	○	×	×	○	○	○
	コンポジション	○	○	○	○	○	○	○	○	○	○	×	×	×	×	×
	ラウンドエッジ	×	○	○	○	○	○	○	○	○	○	×	×	×	×	×
	ココロア	×	○	○	○	○	○	○	○	○	○	○※タイルのみ	○	×	×	×
	タバック	×	×	×	×	×	○	○	○	○	○	×	×	×	×	×

- 下地の状況によっては表の○印の接着剤で接着できない場合もありますのでご注意ください。
- フロアタイルの重ね貼りや、金属板、塗床、コンパネなど吸水性のない下地の上に貼る場合は、ペンリタイルEP300・WP・WPXをご使用ください。

パーフェクトシーム(ジェルタイプ)

T型ノズル

シームジェルT型
(チューブ)
BB-394 44g 1,700円

種類 テトラヒドロフラン・PVC
施工可能数 約7m

MADE IN GERMANY

④第四類第一石油類II

ワックス

床用ワックス 水性

BB-414 4ℓボトル 5,000円

床用抗菌ワックス 水性

BB-501 2kgパック 3,200円

耐ヒールマーク用ワックス 水性

BB-494 2kgパック 2,800円

旧新対照表

旧品番	新品番	旧品番	新品番	旧品番	新品番	旧品番	新品番	旧品番	新品番	旧品番	新品番	旧品番	新品番	旧品番	新品番
FT-702	FT-514	GT-754-R	GT-575-R	IS-730	IS-566	IS-769	IS-505	IS-803	IS-574	JK-715	JK-507	WD-701	WD-516	WD-737	WD-573
FT-703	FT-515	GT-755-R	GT-577-R	IS-731	IS-567	IS-770	IS-506	IS-806	IS-580	JK-716	JK-508	WD-702	WD-517	WD-739	WD-569
FT-704	FT-503	GT-756-R	GT-576-R	IS-732	IS-568	IS-771	IS-507	IS-807	IS-581	JK-717	JK-516	WD-703	WD-518	WD-742	WD-576
FT-705	類FT-504	GT-759-R	GT-578-R	IS-733	IS-569	IS-772	類IS-501	IS-808	IS-582	JK-718	JK-517	WD-704	WD-519	WD-743	WD-577
FT-706	FT-505	GT-760-T	GT-579-T	IS-734	IS-570	IS-773	IS-508	IS-809	IS-583	JK-719	JK-518	WD-705	WD-520	WD-744	WD-578
FT-707	FT-506	GT-761-T	GT-581-T	IS-739	IS-584	IS-774	IS-509	IS-810	IS-593	NK-701	NK-522	WD-706	WD-521	WD-747	WD-574
FT-708	FT-507	GT-762-T	GT-580-T	IS-740	IS-585	IS-775	IS-510	IS-813	IS-595	NK-702	NK-525	WD-707	WD-522	WD-749	WD-575
FT-709	FT-508	GT-765-T	GT-582-T	IS-741	IS-586	IS-776	IS-516	IS-815	IS-597	NK-703	NK-521	WD-708	WD-523	WD-750	WD-567
FT-710	FT-509	GT-767	GT-565	IS-742	IS-587	IS-777	IS-515	IS-816	IS-596	NK-704	NK-527	WD-709	WD-524	WD-751	WD-568
FT-711	FT-510	GT-768	GT-567	IS-743	IS-588	IS-778	IS-514	IS-817	IS-606	NK-707	NK-523	WD-710	WD-525	WD-752	WD-545
FT-712	FT-511	GT-769	GT-568	IS-744	IS-589	IS-779	IS-511	IS-818	IS-607	NK-708	NK-526	WD-711	WD-526	WD-753	WD-546
GT-701	GT-524	GT-770	GT-566	IS-745	IS-590	IS-780	IS-512	IS-819	IS-598	NK-709	NK-524	WD-712	WD-527	WD-754	WD-547
GT-704	GT-525	GT-773	GT-569	IS-746	IS-538	IS-781	IS-513	IS-820	IS-599	NK-711	NK-501	WD-713	WD-540	WD-755	WD-548
GT-707	GT-515	GT-774	GT-570	IS-747	IS-542	IS-782	IS-522	IS-821	IS-600	NK-712	NK-502	WD-714	WD-541	WD-756	WD-549
GT-708	GT-516	GT-775	GT-571	IS-748	IS-540	IS-783	IS-523	IS-822	IS-601	NK-713	NK-503	WD-715	WD-542	WD-757	WD-550
GT-711	GT-504	IS-701	※IS-547	IS-749	IS-539	IS-784	IS-524	IS-823	IS-602	NK-714	NK-504	WD-716	WD-543	WD-758	WD-551
GT-712	GT-506	IS-702	※IS-548	IS-752	類IS-527	IS-785	IS-525	IS-824	IS-603	NK-715	NK-505	WD-717	WD-544	WD-759	WD-507
GT-715	GT-510	IS-703	※IS-549	IS-753	類IS-528	IS-786	IS-519	IS-825	IS-604	NK-716	NK-507	WD-718	WD-533	WD-760	WD-508
GT-716	GT-511	IS-704	※IS-550	IS-754	類IS-529	IS-787	IS-520	IS-826	IS-605	NK-717	NK-508	WD-719	WD-538	WD-761	WD-557
GT-718	GT-544	IS-705	※IS-551	IS-755	類IS-530	IS-788	IS-521	JK-703	JK-513	NK-718	NK-509	WD-720	WD-534	WD-762	WD-558
GT-719	GT-543	IS-706	※IS-552	IS-756	類IS-534	IS-791	IS-578	JK-704	JK-514	NK-720	NK-510	WD-721	WD-539	WD-763	WD-559
GT-728	GT-534	IS-707	IS-553	IS-758	類IS-532	IS-792	IS-579	JK-705	JK-515	NK-721	NK-511	WD-722	WD-536	WD-764	WD-560
GT-730	GT-535	IS-708	IS-554	IS-759	類IS-536	IS-793	IS-571	JK-706	JK-510	NK-722	NK-512	WD-723	WD-537	WD-765	WD-561
GT-731	GT-536	IS-709	IS-555	IS-760	類IS-535	IS-794	IS-572	JK-707	JK-511	NK-726	NK-506	WD-724	WD-596	WD-766	WD-565
GT-732	GT-545	IS-710	IS-556	IS-761	類IS-537	IS-795	IS-575	JK-708	JK-512	NK-727	NK-516	WD-725	WD-597	WD-767	WD-566
GT-733	GT-547	IS-711	IS-557	IS-764	IS-544	IS-796	IS-576	JK-709	JK-503	NK-729	NK-519	WD-726	WD-531	WD-768	WD-562
GT-734	GT-546	IS-712	IS-558	IS-766	IS-546	IS-797	IS-577	JK-710	JK-504	NK-730	NK-520	WD-727	WD-532	WD-769	WD-563
GT-735	類GT-529	IS-727	IS-563	IS-767	IS-545	IS-800	類IS-562-A	JK-711	JK-505	NK-732	NK-517	WD-734	WD-570	WD-772	WD-581
GT-751-T	GT-572-T	IS-728	IS-564	IS-768	IS-504	IS-802	IS-573	JK-714	JK-506	NK-734	NK-518	WD-736	WD-572	WD-773	WD-582
GT-753-T	GT-573-T	IS-729	IS-565												

類:類似品です。 ※:Cサイズは廃番です。(注)旧品番で対照表に番号がないものは、廃番となります。

2017年までの継続商品を11点収録しました。

オーク



▲WD-517-S/L (P.17)



▲WD-518-S/L (P.17)



▲WD-520-S/L (P.17)

ウォルナット



▲WD-533 (P.19)



▲WD-534 (P.19)



▲WD-536 (P.19)

グランドマープル



▲IS-522 (P.45)



▲IS-523 (P.45)

写真と現品のイメージが異なる場合があります。

地下水水分の測定と判断基準について

ビニル系床材は下地との接着力が耐久性や他の諸性能に大きな影響を与えます。そのため施工前の地下水水分の確認とそれに応じた接着剤の選定が重要です。その判断基準として高周波静電容量式水分計「HI-520型」に備えられているDモード(ダイレクトモード)の読み値を用いたグレード分け(下表)を、施工方法の目安としておすすめいたします。

グレード	表示値	従来の地下水水分指標	施工方法目安
I	440未満	8%以下	一般工法
IIa	440以上 620未満	8~10%	耐湿工法推奨
IIb	620以上	10%以上	施工不可

下地:コンクリート・モルタル・セルフレベリング材
水分計:HI-520 (選択)D.MODE
設定条件:(厚さ)40mm(温度)AUTO

表示値は静電容量に一次相関のある単位のない数値です。

フロアタイルの「∞PVC」マーク表示について

2001年4月1日、「資源の有効な利用の促進に関する法律」(資源有効利用促進法)が施行され、従来の原材料としての再利用(リサイクル)に加えて、新たに廃棄物の発生抑制(リデュース)、部品等の再使用(リユース)対策が追加されました。今回の施行により、塩化ビニル製の建設資材は解体時の分別を容易にするために、材質の識別表示として「∞PVC」マークを表示することが義務づけられました。

表示の内容

- 「∞PVC」マークは、2003年4月1日以降に製造される商品より表示すること。
- 「∞PVC」マークは製造段階で塩ビタイル1枚ごとに1ヶ所以上、その裏面に印刷または刻印する事。または施工後その表面に、居室・廊下その他の区画ごとに1ヶ所以上、材質表示ラベルを貼ること。



グリーン購入法※ 適応商品について

2006年2月、ビニル系床材がグリーン購入法の「特定調達品目」に認定されました。再生ビニル樹脂系材料の合計重量が製品の総重量比で15%以上使用されたものがグリーン購入法適応商品となります。

※グリーン購入法とは

2001年4月より施行された「国等による環境物品等の調達の推進等に関する法律」です。国や独立行政法人等の各機関が物品等を調達する際には、価格や品質に加え、環境負荷の低減を考慮した物品購入を推進することが義務づけられました。また、地方公共団体・事業者・国民等についても環境物品等の調達を推進することが推奨されています。

現品見本や見本帳写真と製品が若干異なる場合がありますのでご了承ください。

掲載商品の価格及び仕様は、本見本帳発行時(2013年7月)のもので、経済の変動、品質の改善により、やむを得ず価格及び仕様を変更させていただく場合があります。ご注文の際は、販売店あるいは弊社営業所にご確認いただくようお願い申し上げます。本見本帳に記載されている各種試験データは実測値であり、保証値ではありませんのでご了承ください。海外生産品は、各商品の梱包ケースに原産国が表記してあります。本見本帳の取手と裏じ具は焼却しても有害物質がない樹脂を使用しています。表示価格は標準材料価格であり、消費税は含まれておりません。



株式会社サンゲツは、本社及び全事業所においてISO9001並びにISO14001を取得しております。

発行日/2013年7月
発行所/株式会社サンゲツ 有効期限/2015年7月
<http://www.sangetsu.co.jp>

見本帳の廃棄に関するお願い

不要となった見本帳につきましては、しかるべき資格を有する産業廃棄物処理業者に直接廃棄を委託して頂きますようお願い申し上げます。

 **SANGETSU FLOOR TILE**

