

WOVEN [ウーブン]



GT-914・915

ルームプラス (プランク)

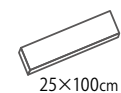
標準価格(税別) 特殊掛率

9,800 円/㎡

2,450円/枚(枚売可)

1ケース=16枚入(約4.0㎡)

■サイズ 250×1000×3.0mm ■接着剤(モルタル下地) ▶一般 AR・PC-2 ▶耐湿 EP-300・WPX



25×100cm



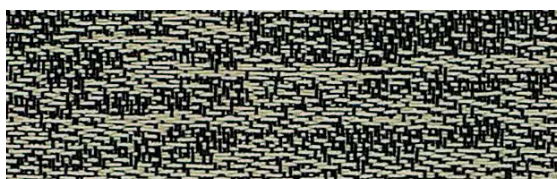
厚み



グリーン購入法
対応商品



▲GT-911



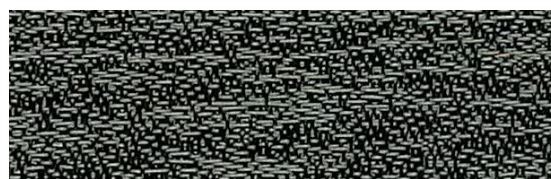
▲GT-912



▲GT-913



▲GT-914



▲GT-915

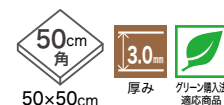


GT-911

- 写真と現品のイメージが異なる場合があります。
- 独特な製品構造により、使用環境によって表面の損傷を生じる場合があります。
重歩行スペースには適しませんのでお含みおください。

- 製法上、柄が合いませんのでお含みおください。
- パーナーは表面から当ててください。
- メンテナンス方法に関しては、別途「メンテナンスガイド」をご参照ください。

ルームプラス (スクエア)



標準価格(税別) **特殊掛率**

2,225円/枚(枚売可)

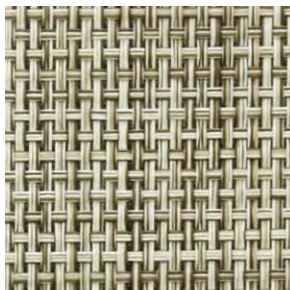
8,900円/㎡

1ケース=16枚入(約4.0㎡)

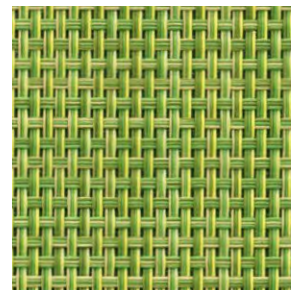
■サイズ 500×500×3.0mm ■接着剤 (モルタル下地) ▶一般 AR・PC-2 ▶耐湿 EP-300・WPX



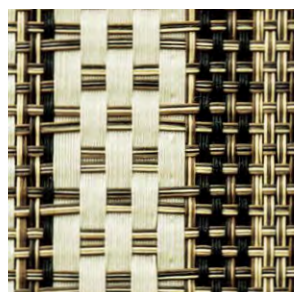
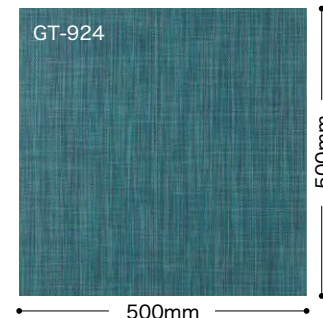
▲GT-916



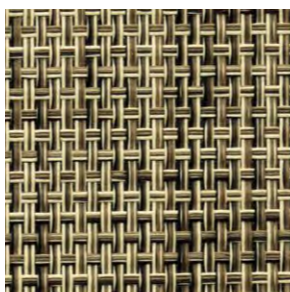
▲GT-919



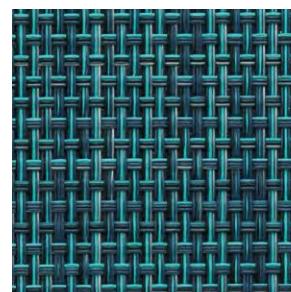
▲GT-923



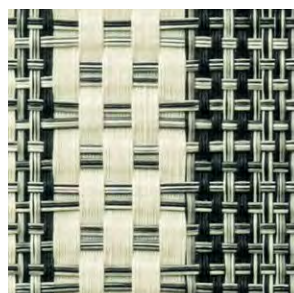
▲GT-917



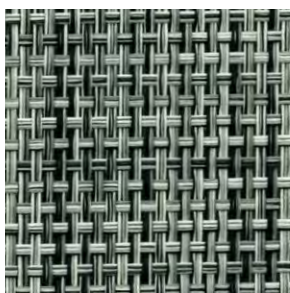
▲GT-920



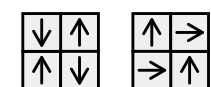
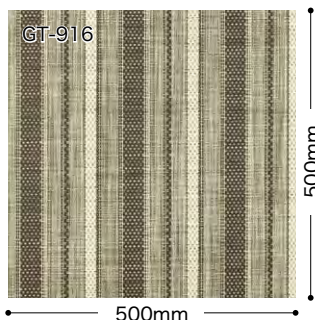
▲GT-924



▲GT-918

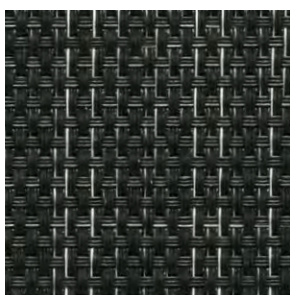


▲GT-921



リバース貼り 市松貼り

※GT-916～918はリバース貼り、市松貼りをおすすめします。



▲GT-922



市松貼り

※GT-919～924は市松貼りをおすすめします。



- 写真と現品のイメージが異なる場合があります。
- 独特な製品構造により、使用環境によって表面の損傷を生じる場合があります。重歩行スペースには適しませんのでお含みおください。

- パーナーは表面から当てないでください。
- メンテナンス方法に関しては、別途「メンテナンスガイド」をご参照ください。

ココフロア 長尺シート 巾200 cm

MADE IN BELGIUM

標準価格(税別) 特殊掛率

8,000 円/m² 16,000円/m

■規格 200cm巾×3.0mm厚

■接着剤(モルタル下地) ▶一般 AR・PC-2 ▶耐湿 EP-300・WPX

※ジョイントはパーフェクトシーム(液またはジェル)で溶接してください。



厚み

ココフロア タイル サイズ50×50 cm

MADE IN BELGIUM

標準価格(税別) 特殊掛率

8,900 円/m² 2,225円/枚(枚売可)
1ケース=16枚入(約4.0m²)

■規格 500×500×3.2mm厚

■接着剤(モルタル下地) ▶一般 AR・PC-2 ▶耐湿 EP-300・WPX

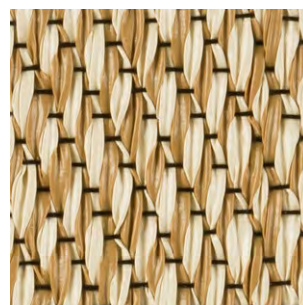
▶ピールアップ工法 GTS

※市松貼りで施工してください。

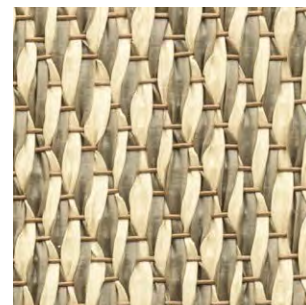


厚み

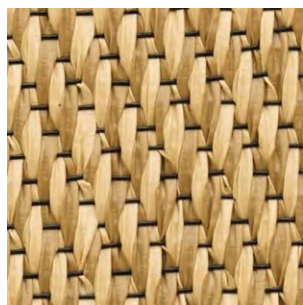
プレーン (シート・タイル)



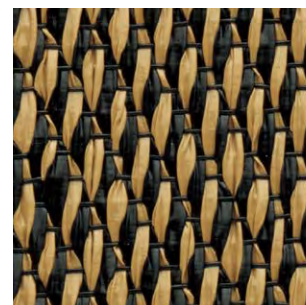
▲  GT-925-R
▲  GT-929-T



▲  GT-927-R
▲  GT-931-T



▲  GT-926-R
▲  GT-930-T

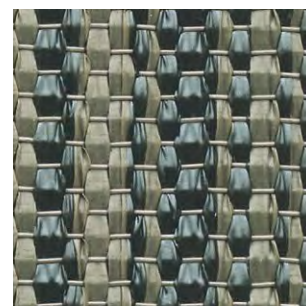


▲  GT-928-R
▲  GT-932-T

ライン (シート・タイル)



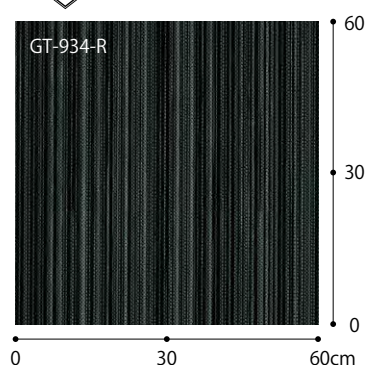
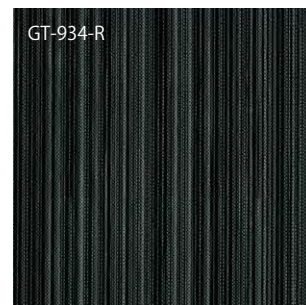
▲  GT-933-R
▲  GT-936-T



▲  GT-935-R
▲  GT-938-T



▲  GT-934-R
▲  GT-937-T



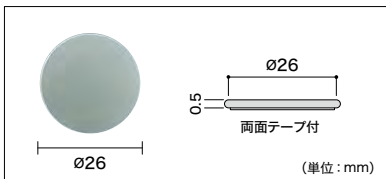
- 写真と現品のイメージが異なる場合があります。
- 独特な製品構造により、使用環境によって表面の損傷を生じる場合があります。重歩行スペースには適しませんのでお含みおきください。
- ワックスによるメンテナンスはできません。メンテナンス方法に関しましては、別途「メンテナンスガイド」をご参照ください。
- 湿気や水が長期間にわたり影響を及ぼす場所への施工はお避けください。アルカリ性の水分により塩ビ樹脂に含まれる可塑剤が加水分解し、異臭が発生する場合があります。施工前に下地水分をご確認ください。
- 長尺シートは施工前に24時間以上現場で仮敷きを行ってください。タイルは箱から出して平坦な場所で積み重ね、24時間以上室温になじませてください。

テリトリーチップ

リースラインや防火シャッター位置表示などに使える歩行者のセーフティマーカースです。

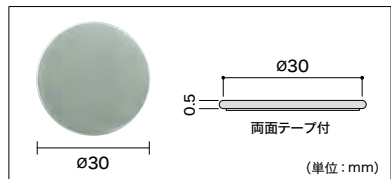


テリトリーチップ〈φ26〉 0.5mm厚



▲KG-2501 シルバー 材質:ステンレス

テリトリーチップ〈φ30〉 0.5mm厚



▲KG-2502 シルバー 材質:ステンレス

標準価格 (税別) **3,000円/袋** 1袋 20個入

※写真と現品のイメージが異なる場合があります。※ご注文の際は必ずサイズをご確認ください。
※ハートビルマーカース掛率品です。

テリトリーチップ ワンタッチ工法

平滑な床材なら紙をはがして床に貼り付けるだけで簡単に取り付けすることができます。

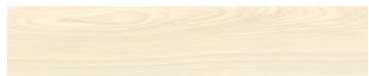
- 1.床の貼り付け面をアルコールなどで拭き、ホコリ・汚れ・油分・水分を除去する。
- 2.取り付け位置の墨出しをする。
- 3.粗面の床材には専用プライマーを塗布する。
- 4.チップ裏側のリケイ紙を剥がし、床に貼り付け指で十分に圧着する。

※床面が粗面の場合、専用接着剤を使用した接着工法をおすすめします。
※ジェットバーナー仕上げの石や、アスファルトなど凹凸のある床面や外部では使用できません。
※下地がモルタル、磁器タイル、表面防汚加工品や床面が粗面の場合は、専用プライマーを塗布してから施工してください。
※専用接着剤・プライマーに関しては、弊社までお問い合わせください。



2023年までの継続商品を15点収録しました。

アッシュ



▲WD-857

(P.11)



▲WD-858

(P.11)

スピンオーク



▲WD-871-N/W

(P.14)



▲WD-875-N/W

(P.14)



▲WD-872-N/W

(P.14)

ウォルナット



▲WD-900

(P.19)



▲WD-905

(P.19)



▲WD-901

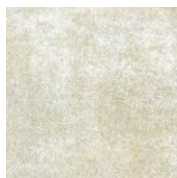
(P.19)



▲WD-906

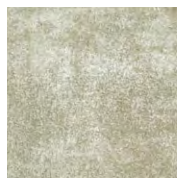
(P.19)

レゴリス



▲IS-885

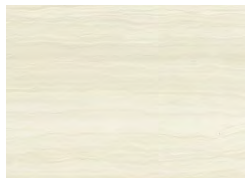
(P.48)



▲IS-886

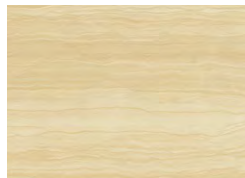
(P.48)

オンダガタライト



▲IS-928

(P.57)



▲IS-930

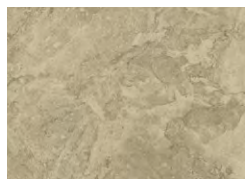
(P.57)

ファインセラ



▲IS-931

(P.57)



▲IS-933

(P.57)

写真と現品のイメージが異なる場合があります。

カラー巾木

20 長さ 915mm
1ケース 20枚入

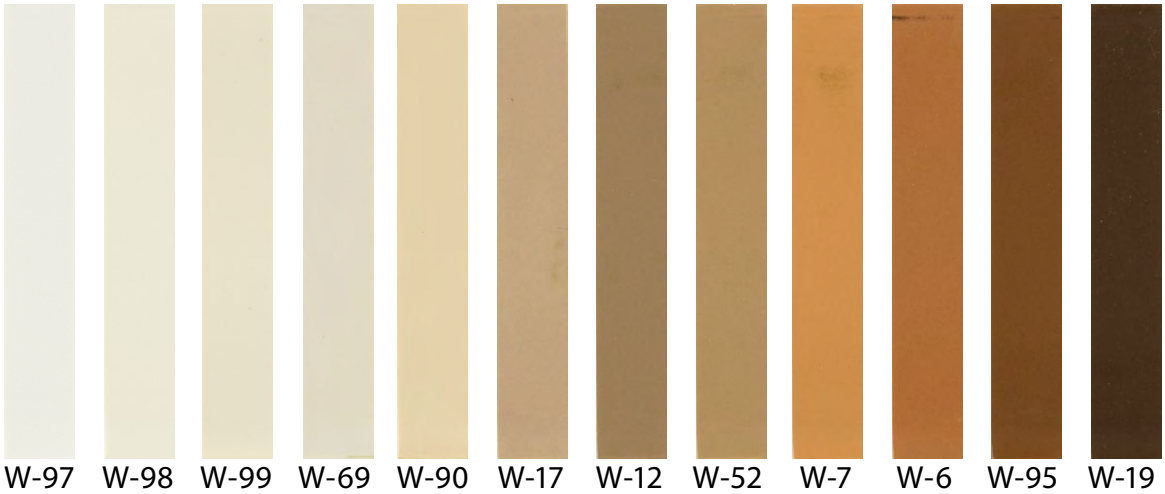
標準価格(税別)

高さ 40mm 3,600円/ケース
高さ 60mm 5,000円/ケース
高さ 75mm 5,400円/ケース
高さ 100mm 6,000円/ケース

25 25m巻 **50** 50m巻

標準価格(税別)

高さ 40mm **25** 4,900円/巻
高さ 60mm **25** 6,700円/巻
高さ 60mm **50** 13,400円/巻
高さ 75mm **50** 14,500円/巻
高さ 100mm **50** 16,100円/巻



高さ 40mm	R アリ	20 25	20	20	20 25	20	20					20	20
高さ 60mm	R アリ	20 50	20 50	20 50	20 25	20 50	20 50	20		20 50	20		20 50
	R ナシ	20	20	20	20	20	20			20			20
高さ 75mm	R アリ	20 50	20 50		20	20	20 50			20 50	20		20 50
	R ナシ	20	20		20		20						20
高さ 100mm	R アリ	20 50	20 50		20		20			20			20 50
	R ナシ	20	20		20								20
ササラ巾木		●	●		●				●				●

20 長さ 915mm
1ケース 20枚入

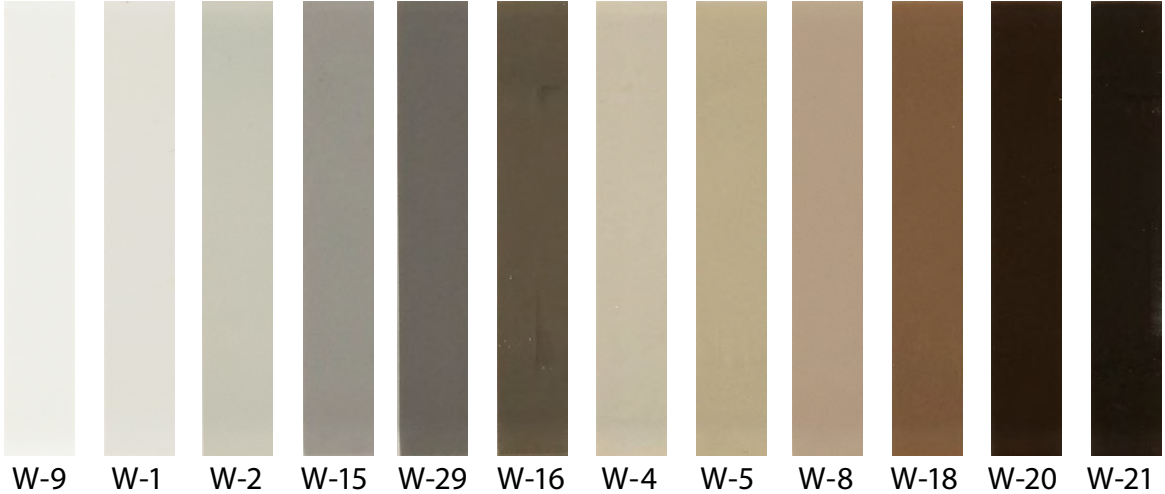
標準価格(税別)

高さ 40mm 3,600円/ケース
高さ 60mm 5,000円/ケース
高さ 75mm 5,400円/ケース
高さ 100mm 6,000円/ケース

25 25m巻 **50** 50m巻

標準価格(税別)

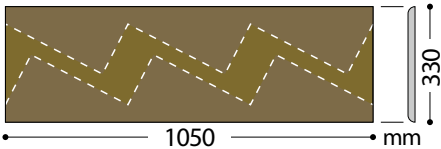
高さ 40mm **25** 4,900円/巻
高さ 60mm **25** 6,700円/巻
高さ 60mm **50** 13,400円/巻
高さ 75mm **50** 14,500円/巻
高さ 100mm **50** 16,100円/巻



高さ 40mm	R アリ	20 25	20	20	20					20	20	
高さ 60mm	R アリ	20 25	20 25	20 25	20 50	20 50	20	20	20	20 50	20 50	20
	R ナシ	20	20	20	20	20	20			20	20	20
高さ 75mm	R アリ	20 50	20	20	20 50	20 50	20			20 50	20 50	20
	R ナシ	20	20	20	20	20	20			20	20	20
高さ 100mm	R アリ	20 50	20	20	20 50	20 50	20			20	20 50	20
	R ナシ	20	20	20	20		20			20	20	20
ササラ巾木		●	●		●	●				●	●	●

ササラ巾木

標準価格 (税別) **2,270**円/枚 [1ケース 10枚入] 枚売可



階段に合わせてカットしてお使いください。3段分が2枚取れます。

☐ W-1・9・15・18・19・20・21・29・52・69・97・98の色は、ササラ巾木も在庫しています。

☐ ササラ巾木の別注は1色につき、600枚より承ります(納期:約3週間)。

※ご注文の際は必ず品番・種類・サイズをご指定の上、ケースまたは巻単位をお願いします(ササラ巾木は枚売可です)。

デコ巾木

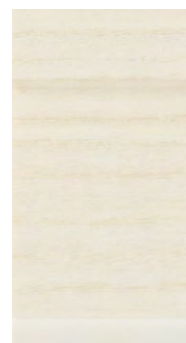
高さ 45mm
標準価格(税別)

9,800 円/ケース

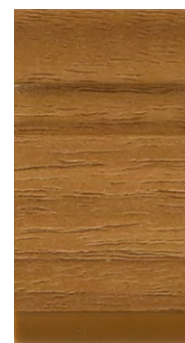
長さ 2000mm
1ケース 10枚入



W-83



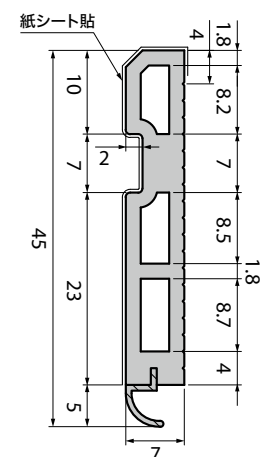
W-83



W-85



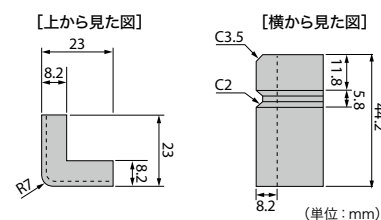
W-86



断面図 (単位: mm)

出隅キャップ

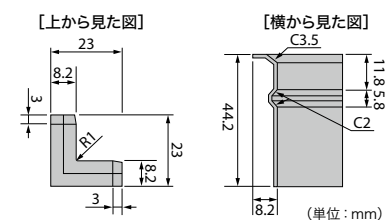
-1 ご注文の例
W-83-1 1個



標準価格(税別) 320円/個 材質: ABS樹脂

入隅キャップ

-2 ご注文の例
W-83-2 1個



標準価格(税別) 320円/個 材質: ABS樹脂

※ご注文の際はデコ巾木の各品番のうしろに [-1] [-2] の枝番をつけてご指定ください。
※写真と現品のイメージが異なる場合があります。
※材質の違いにより、デコ巾木と出隅キャップ・入隅キャップは正確に色合いませのでお含みおきください。
※必要に応じてペンリサイン瞬間ゼリー(BB-589)で補強してください。



W-36



W-69G

木目調(オーク)巾木

20 長さ 915mm
1ケース 20枚入

標準価格(税別)
高さ 60mm 5,800円/ケース
高さ 75mm 6,200円/ケース
高さ 100mm 6,600円/ケース

50 50m巻

標準価格(税別)
高さ 60mm 60 15,200円/巻



W-31 W-41 W-24 W-34 W-27 W-39 W-42 W-40 W-36 W-28 W-38

高さ 60mm	R アリ	20 50	20	20	20 60	20	20 60	20	20	20 60	20	20 60
高さ 75mm	R アリ	20	20	20	20	20	20	20	20	20	20	20
高さ 100mm	R アリ	20		20	20		20			20		20

ガード巾木(木目調)

高さ30cm

高さ 300mm
厚み 2.0mm 9m巻

標準価格(税別)
18,500円/巻

抗菌



W-140G W-114G W-117G W-144G W-119G W-145G W-115G W-116G W-146G W-147G W-148G

ガード巾木(プレーン)

高さ30cm

高さ 300mm
厚み 2.0mm 9m巻

標準価格(税別)
18,500円/巻

抗菌



W-97G W-98G W-69G W-2G W-90G W-18G W-19G

病院や福祉施設などで
車椅子や台車の衝突から
壁面を保護します。

品番についてのご案内

カラー巾木とガード巾木(プレーン)は
色を合わせてあります。
ガード巾木対象商品は、カラー巾木品番末尾に
「G」をつけてあります。

例 カラー巾木 W-97 同色 ガード巾木(プレーン) W-97G

※製法の違いにより、カラー巾木とガード巾木の色は正確
に合いませんのでお含みください。

※ご注文の際は必ず品番・種類・サイズをご指定の上、ケースまたは巻単位をお願いします。

取扱上のご注意

選択上のご注意

- フロアタイルの耐久性能は歩行量、使用環境によって異なります。選択の際には製品の耐久性以上の用途でのご使用はお避けください。
- 建築基準法・消防法によって、使用方法ならびに使用場所に制限があります。各法令法規をご確認ください。
- 下地からの湿気の上昇や、摩擦熱や火花の飛び散りが予想される場所では使用をお避けください。
- 淡色系・無地調の床材ほど濃色系に比べて汚れが目立ちやすくなります。また濃色系やフラットな表面形状はキズが目立ちやすく、エンボスが深い、あるいは細かいほど汚れが残りますのでお好みおきください。
- 商品特性上、コンポジションタイルは角が欠けやすく若干丸くなることがありますのでお好みおきください。
- 家具の下などの暗所、密閉されるような環境、高温多湿、酸性ガス（NOx、SOx）などの条件が揃うと床材が変色する場合があります。これらの条件が揃わないよう注意し、やむを得ずそのような箇所に施工する際には、色色系の床材を選定してください。

運搬ならびに保管上のご注意

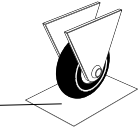
- 重量物ですので取り扱いには十分ご注意ください。落下や乱暴な取り扱いがフロアタイルの破損だけでなく、傷害や器物破損などを招く場合があります。
- フロアタイルは梱包を解かずに平坦な場所に保管してください。積載は高さ70cmを限度とします。積み過ぎ、長時間にわたる直射日光や高温状態、雨水などによる水濡れは、変形・変退色・変質の原因となります。

施工上のご注意

- 梱包ケースに記載されている品名・品番・ロット・数量を確認のうえ、施工を開始してください。
- 同一床面上は同ロットで仕上げてください。
- タイル裏面の矢印で流れ方向をご確認ください。方向が変わると色差のように見える事があります。
- 各商品別に施工上の注意・接着剤等が異なりますので、商品掲載ページの施工上の注意をご参照ください。
- また施工する場所の環境や下地の状態により、接着剤や施工方法が異なる場合がありますのでご注意ください。
- 下地は平滑かつ清潔で乾燥して、十分な強度があり、接着力を低下させるような構造的欠陥がないようにしてください。多孔質でもよい下地や粉っぽい下地はプライマー処理を行ってください。
- 不陸は適切なコンパウンドで補修してください。
- 木質系下地の目地部、凹み、釘頭部は適切なコンパウンドで補修してください。床材表面への縫ぎ目段差や凹み跡の現出、釘に使用された防錆剤等により床材を変色させる恐れがあります。
- 木質下地に含まれる防虫剤や防腐剤により床材を変色させる場合がありますのでご注意ください。
- 鉱物ペーサーの下地（モルタル・コンクリートなど）で、新規あるいは土間床の場合は下地水分を測定してください。コンパウンドや接着剤は床仕上げ材と同様に適切な皮膜もしくはその他の方法で高い残留水分や下地の湿気から遮断しておく必要があります。
- クッション性の大きな下地にフロアタイルを施工すると沈み込みによる段差や端部のめくれ、層間剥離などの不具合が生じる場合があります。
- 下地にワックス、グリス、油脂類、塗料などの汚れ、ペン、ラッカーによるマーキングなどが残っていると、接着不良や汚染、変色を発生させる可能性がありますので、完全に除去してください。
- フロアタイルや接着剤は施工時の温度に大変影響を受けやすく、低温時は特に接着剤の接着力が弱くなり完全接着までには時間がかかります。理想的な施工温度は15～25℃ですが、それよりも気温が低い場合はジェットヒーターなどの暖房機で現場を暖めるなどして、施工の前後12～24時間はこのような気温を保ち、フロアタイルも箱から出して現場と同様の気温に保管し、ならす必要があります。室温と床材に温度差があると施工直後だけでなく、後日、目地隙、突き上げなどをおこなうことがあります。
- 接着の前にフロアタイルを一旦仮置きして、色柄の偏りがなく確認のうえ施工してください。
- 接着の際は、床材の指定接着剤を使用し、接着剤指定のくし目こてで均一に塗布し十分に圧着してください。
- 重量物の移動が想定される場合、下地水分グレードがⅠ（一般工法レベル）の場合でも、耐湿工法用接着剤をご使用ください。
- 有機溶剤を含んだ接着剤を使用する場合は火気に注意し、室内の換気が心がけ、有機溶剤作業主任者立ち会いのもとで行ってください。有機溶剤は引火しやすく、また多量に吸入すると人体に影響を及ぼす可能性があります。
- 床暖房下地の場合は、下地づくりから含めた施工上の注意と接着剤の選定が必要となります。
- コンパネ、二重床、塗床、タイルの重ね貼りなどの非吸水性下地の場合は、反応形接着剤（ベンリダインWPX等）を使用し、接着剤の乾燥を促進させる必要があります。
- タイル同士に若干の寸法差が生じる場合があります。目地ずれが大きくなりううちに調整しながら施工してください。
- 施工中は他業種による汚損・事故の発生を防ぐために、床工事関係者以外の立ち入りを禁止してください。
- 施工後、接着剤が十分硬化するまでは通行を制限し、直射日光や冷暖房などによる急激な温度変化や、重量物やキャスター椅子などによるしごきなどは避けてください。特に冬季は接着剤の硬化が遅いので十分な養生期間をとってください。
- 施工直後に養生シートを使用した場合、フロアタイルと養生シートの間に結露水や水蒸気・溶剤蒸気などがこもり、フロアタイルの反り・突き上げなどが生じる可能性があります。養生シートは、通気性のあるものを使用し、接着剤が十分硬化してから使用してください。
- 養生シートをとめる際、粘着テープは直接床材に貼り付けしないでください。床材を汚染する原因となります。

- これらの施工条件が満たされない場合は、目地隙や突き上げ、膨れなどを招く可能性があります。これらは美観を損ねるだけでなく、転倒事故などの原因となります。
 - 施工後、残材などを廃棄する場合は、許可を受けた産業廃棄物処理業者に処分を委託してください。梱包ケースなどを焼却する場合は、都道府県条例に基づき処分してください。ビニル床材を燃やすと有害ガスが発生する場合があります。
- ### 維持管理ならびに使用上のご注意
- フロアタイルは熱によって変退色・溶融する可能性があります。たばこや車輪の摩擦熱、火花の飛び散りなどは避けてください。
 - 温風ヒーター吹き出し口にはマットを設置するなどして、温風が直接フロアタイル表面に当たることを避けてください。
 - ホットカーペットなど暖房器具の熱が長時間にわたりに加わると、変質や変色、突き上げや膨れの原因となります。
 - 重量物や車輪のしごきによって、フロアタイルの表面を傷つけたり膨れを発生させる可能性があります。引きずったり、にじらないようにご注意ください。
 - 長期間使用しない部屋では換気を心がけてください。結露を招き、カビや異臭の発生、フロアタイルの剥がれ・反り・膨れ・突き上げの可能性があります。
 - 素材固有の臭いがあります。換気を心がけてください。
 - 接着剤が完全に硬化してから水の使用をできるだけ抑えながら表面の汚れを洗浄し、乾燥した後に樹脂ワックスを塗布してください。洗浄が不足するとワックスとの密着性が悪くなる場合があります。
 - 床材の汚れの多くは水拭きでとれます。ほうきや掃除機でゴミを取り除いた後に、固く絞ったモップなどで水拭きしてください。
 - トイレでご使用の際には汚れを放置すると尿素焼け等を起こす場合がありますので、こまめに掃除を行ってください。
 - しつこい汚れは、スカットクリーナーで除去し、固く絞ったモップなどで水拭きしてください。
 - 竣工後は使用環境に応じた日常の清掃・洗浄と定期的なワックス掛けを行ってください。ワックスは必ず指定のワックスまたは同等品をご使用ください。
 - ドライメンテナンスを行なう際はメンテナンス業者へご確認願います。
 - 水濡れや砂が飛散した状態では滑りやすくなり、転倒事故を招く可能性があります。泥よけマットの設置などで雨水や土砂の持ち込みを防ぎ、持ち込まれた際には即座に除去するようにしてください。フロアタイルの摩擦、傷つきを防ぎ美観を保持するだけでなく、寿命を延ばす効果があります。
 - 長時間直射日光があたる場所では変退色する可能性がありますので、カーテン・ブラインドなどで日よけをしてください。
 - 家具やハイヒール等の局部荷重により凹み跡が残る場合があります。
 - インクやソース、化学薬品などをこぼしたときは、すぐに濡れたぞうきんで拭き取ってください。
 - 化学薬品や強い作用をもつ洗剤、漂白剤などにより、変退色や変質を招く場合があります。
 - 水・砂・紫外線・重量物・汚染物質・化学薬品などの影響で、床材自体の変質・変退色や、施工後の反り・膨れ・剥がれ・目地隙などがおこる場合があります。維持管理には十分ご注意ください。
 - タイルの剥がれ、反り、膨れ、割れなどが生じた場合、即座に補修してください。放置しておくこと全体に影響が及び、美観を損なうほか転倒事故の原因となります。
 - ゴム製品に含まれる老化防止剤、家具の塗料や防腐剤・防虫剤・防蟻剤によって、床材が汚染され変退色する可能性があります。使用を避けるか、床に直接ふれないようにしてください。

タイヤ等のゴム製品が床材と接するとき保護シート（アルミ製・ポリエステル製）



各フロアタイル別の取扱上のご注意

ラウンドエッジ

- ラウンドエッジの素材感を活かし、長く美観を維持するためにパーフェクトコークを使用した目地剤施工をしてください。（施工費が割増になる場合があります。）
- 詳細な施工方法につきましては、タイルの梱包ケースに記載してあります。別途「施工要領書」も用意してあります。
- トイレなど常に水がかかる場所や、キャスター付き重量物が移動する場所でのご使用はお避けください。

レリーフ

- エンボス段差部分の汚れはブラシ等で除去してください。
- 洗浄時には毛足の短いブラシやパッドを使用し、湿式掃除機（バキューム）で汚水を回収してください。
- ワックス塗布の際は事前に床面の乾燥状態を確認し、ワックス溜まりや塗布ムラにご注意ください。

ファインメタル

- アルミシートが入った特殊構造のため、やや硬く一度くせがつくと戻りにくいのので取り扱いにご注意ください。
- 下地の不陸に影響されやすいので、平滑さには特に留意してください。低温時にはより硬くなり、下地になじみにくいのて寒冷地や冬の施工には現場を暖房するなどの措置を行ってください。
- トイレなど常に水がかかる場所や、キャスター付き重量物が移動する場所でのご使用はお避けください。

接着剤

商品名 ベンリダイン		一般工法用						耐湿工法用(2液性)		耐湿工法用(1液性)		ピールアップ工法用		巾木用・垂直面用		
		FL		AR		PC-2		EP-300		WPX		GTS		FM-1		
品番		BB-515	BB-523	BB-516	BB-517	BB-576	BB-577	BB-584	BB-575	BB-479	BB-480	BB-588	BB-558	BB-578	BB-579	BB-580
容量		18kg	3kg	18kg	3kg	15kg	3kg	9kg×2缶	1kg×2缶	16kg	5kg	18kg	3kg	15kg	8kg	3kg
標準価格/税別		4,000円	1,700円	7,200円	2,100円	8,900円	2,600円	26,500円	5,800円	8,900円	4,700円	12,000円	2,600円	13,500円	8,500円	3,400円
施工可能面積		60m ²	10m ²	55m ²	9m ²	40～45m ²	8～9m ²	50m ²	5m ²	45m ²	14m ²	220m ²	36m ²	45～50m ²	24～27m ²	9～10m ²
主成分		ゴム系ラテックス形		アクリル樹脂系エマルジョン形		アクリル樹脂系エマルジョン形		エポキシ樹脂系溶剤形		ウレタン樹脂系溶剤形		アクリル樹脂系エマルジョン形		アクリル樹脂系エマルジョン形		
		水性		水性		水性		第四類第一石油類		第二類引火性固体		水性		水性		
		JIS F☆☆☆☆		JIS F☆☆☆☆		JAIA F☆☆☆☆		JIS F☆☆☆☆		JIS F☆☆☆☆		JAIA F☆☆☆☆		JAIA F☆☆☆☆		
床材の種類	複層ビニル床タイル	×		○		○		○		○		×		○		
	ラウンドエッジ	×		○		○		○		○		×		×		
	たたみタイル・コフロア	×		○		○		○		○		○ ※タイルのみ		×		
	ファインメタル	×		×		×		○		○		×		×		
	コンポジション	○		○				○		○		×		○		

- 下地の状況によっては表の○印の接着剤で接着できない場合もありますのでご注意ください。
- フロアタイルの重ね貼りや、金属板、塗床、コンパネなど吸水性のない下地の上に貼る場合は、ベンリダインEP-300・WPXをご使用ください。

床面・立上面ジョイント剤



針ノズル

パーフェクトシーム シーム液チューブ入り

BB-387 44g

1,600円／本（税別）

主成分：テトラヒドロフラン・PVC

施工可能m数 約20m

MADE IN GERMANY



火気厳禁
第四類第一石油類 II



T型ノズル

パーフェクトシーム ジェルチューブ入り

BB-394 44g

1,600円／本（税別）

主成分：テトラヒドロフラン・PVC

施工可能m数 約7m

MADE IN GERMANY



火気厳禁
第四類第一石油類 II



瞬間

ベンリダイン瞬間

BB-546 20g

1,200円／本（税別）

主成分：シアノアクリレート



火気厳禁
第四類第三石油類 III



瞬間ゼリー

ベンリダイン瞬間ゼリー

BB-589 20g

1,550円／本（税別）

主成分：シアノアクリレート



火気厳禁
第四類第三石油類 III

旧→新 対照表

旧品番	新品番	旧品番	新品番	旧品番	新品番	旧品番	新品番	旧品番	新品番	旧品番	新品番	旧品番	新品番	旧品番	新品番	旧品番	新品番
CA-701	CA-851	GT-758	GT-894	GT-792	GT-923	IS-738	IS-945	IS-794	IS-947	NK-710	NK-860	WD-715	WD-857	WD-751	WD-909	WD-781	WD-932
CA-702	CA-852	GT-759	GT-858	GT-794	GT-924	IS-739	IS-946	IS-796	IS-948	NK-711	NK-861	WD-716	WD-858	WD-752	WD-933	WD-787	WD-914
CA-703	CA-853	GT-760	GT-859	GT-796	NT-1219※2	IS-740	IS-899	IS-801	IS-955	NK-712	NK-862	WD-717	WD-859	WD-755	WD-936	WD-789	WD-952
CA-704	CA-854	GT-761	GT-860	GT-797	NT-1220※2	IS-742	IS-900	IS-804	IS-954	NK-713	NK-863	WD-718	WD-879	WD-756	WD-937	WD-793	WD-953
CA-705	CA-855	GT-765	GT-888	GT-798	NT-1221※2	IS-743	IS-918	IS-805	IS-956	NK-714	NK-864	WD-719	WD-880	WD-757	WD-938	WD-794	WD-948
CA-706	CA-856	GT-766	GT-889	IS-701	IS-855	IS-744	IS-901	IS-808	IS-957	NK-715	NK-865	WD-720	WD-881	WD-758	WD-939	WD-795	WD-949
CA-707	CA-857	GT-767	GT-890	IS-702	IS-856	IS-745	IS-902	JK-701	JK-851	NK-716	NK-866	WD-724	WD-863	WD-761	WD-941	WD-797	WD-968
GT-704	GT-896	GT-771-R	GT-925-R	IS-703	IS-857	IS-746	IS-904	JK-702	JK-852	NK-717	NK-867	WD-725	WD-864	WD-762	WD-942	WD-800	WD-957
GT-707	IS-959	GT-772-R	GT-926-R	IS-704	IS-871	IS-747	IS-905	JK-703	JK-853	NK-718	NK-868	WD-726	WD-861	WD-763	WD-917	WD-803	WD-962
GT-708	IS-960	GT-773-R	GT-927-R	IS-706	IS-873	IS-748	IS-906	JK-704	JK-854	NK-719	NK-869	WD-727	WD-862	WD-764	WD-918	WD-804	WD-963
GT-709	WD-940	GT-774-R	GT-928-R	IS-707	IS-872	IS-749	IS-907	JK-705	JK-855	NK-720	NK-870	WD-734	WD-911	WD-765	WD-919	WD-805	WD-964
GT-712	GT-895	GT-775-T	GT-929-T	IS-708	IS-893	IS-762	IS-919	JK-706	JK-856	WD-701	WD-867	WD-735	WD-912	WD-766	WD-920	WD-809	WD-890
GT-714	GT-897	GT-776-T	GT-930-T	IS-709	IS-894	IS-763	IS-920	JK-707	JK-857	WD-702	WD-868	WD-736	WD-892	WD-767	WD-921	WD-810	WD-891
GT-715	GT-898	GT-777-T	GT-931-T	IS-719-S	IS-874	IS-764	IS-903	JK-709	JK-859	WD-703	WD-869	WD-737	WD-893	WD-770	WD-922	WD-815	WD-970
GT-716	GT-899	GT-778-T	GT-932-T	IS-720-S	IS-876	IS-765	IS-928	JK-710	JK-860	WD-704	WD-870	WD-740	WD-900	WD-771	WD-923	WD-816	WD-971
GT-717-T	GT-901-T	GT-779-R	GT-933-R	IS-724-S	IS-875	IS-766	IS-929	JK-711	JK-861	WD-705	WD-871	WD-741	WD-901	WD-772	WD-924	WD-817	WD-973
GT-718-T	PG-4474-T※1	GT-780-R	GT-934-R	IS-725-S	IS-877	IS-767	IS-930	JK-715	JK-865	WD-706	WD-872	WD-742	WD-902	WD-773	WD-927	WD-818	WD-972
GT-719-T	PG-4475-T※1	GT-781-R	GT-935-R	IS-726	IS-898	IS-772	IS-931	JK-716	JK-866	WD-707	WD-873	WD-743	WD-903	WD-774	WD-928	WD-819	WD-976
GT-729	GT-872	GT-782-T	GT-936-T	IS-727	IS-897	IS-773	IS-932	JK-717	JK-867	WD-709	WD-875	WD-744	WD-904	WD-775	WD-929	WD-820	WD-975
GT-732	GT-876	GT-783-T	GT-937-T	IS-728	IS-890	IS-774	IS-933	NK-701	NK-851	WD-711	WD-877	WD-745	WD-905	WD-776	WD-930	WD-821	WD-974
GT-734	GT-877	GT-784-T	GT-938-T	IS-729	IS-891	IS-775	IS-940	NK-702	NK-852	WD-712	WD-878	WD-746	WD-906	WD-778	WD-925		
GT-735	GT-879	GT-785	GT-916	IS-731	IS-892	IS-776	IS-942	NK-703	NK-853	WD-713	WD-883	WD-748	WD-934	WD-779	WD-926		
GT-737	GT-878	GT-786	GT-917	IS-732	IS-885	IS-778	IS-941	NK-704	NK-854	WD-714	WD-884	WD-750	WD-908	WD-780	WD-931		
GT-743	GT-884	GT-787	GT-918	IS-733	IS-886	IS-782	IS-943	NK-705	NK-855								
GT-744	GT-885	GT-788	GT-919	IS-734	IS-887	IS-785	IS-934	NK-706	NK-856								
GT-745	GT-886	GT-789	GT-920	IS-735	IS-888	IS-786	IS-935	NK-707	NK-857								
GT-748	GT-887	GT-790	GT-921	IS-736	IS-889	IS-787	IS-936	NK-708	NK-858								
GT-757	GT-893	GT-791	GT-922	IS-737	IS-944	IS-788	IS-937	NK-709	NK-859								

※1「2018-2020 S FLOOR」に掲載

※2「2018-2021 NT」に掲載

(注)旧品番で対照表に番号がないものは廃番となります（目地棒・巾木を除く）。

sangetsu www.sangetsu.co.jp

sangetsu design site

FLAGSHIP	サンゲツ品川ショールーム	サンゲツ名古屋ショールーム	サンゲツ大阪ショールーム	サンゲツ福岡ショールーム
〒108-0075 東京都港区港南2-16-4 品川グランドセントラルタワー 4F TEL.0570-055-134 FAX.03-5463-6744	〒451-8575 名古屋市中区西区幡下1-4-1 TEL.0570-055-135 FAX.052-564-3229	〒530-0001 大阪市北区梅田2-5-25 ハービスOSAKA 4F TEL.0570-055-136 FAX.06-6347-9811	〒812-0892 福岡市博多区東那珂1-11-11 TEL.0570-055-137 FAX.092-441-9503	

sangetsu design studio

サンゲツ仙台ショールーム	サンゲツ金沢ショールーム	サンゲツ広島ショールーム
〒984-0031 仙台市若林区六丁目字南98-1 TEL.022-287-3922 FAX.022-253-6806	〒920-8205 石川県金沢市大友2-101 TEL.076-238-1411 FAX.076-238-1412	〒730-0017 広島市中区鉄砲町7-18 東芝フコク生命ビル 1F TEL.082-223-8115 FAX.082-223-8117
北海道支社 〒064-0804 北海道札幌市中央区南四条西10-1004-2 SYOKUSANビル 3F TEL.011-251-3150 FAX.011-251-3151	東北支社 〒984-0031 仙台市若林区六丁目字南98-1 TEL.022-287-3765 FAX.022-287-2995	北関東支社 〒330-0843 さいたま市大宮区吉敷町4-262-16 マルキュー大宮ビル 8F TEL.048-601-5500 FAX.048-711-2681
中部支社 〒451-8575 名古屋市中区西区幡下1-4-1 TEL.052-564-3111 FAX.052-564-3191	関西支社 〒660-0857 兵庫県尼崎市西向島町111-4 TEL.06-6414-3311 FAX.06-6414-3312	中国四国支社 〒730-0017 広島市中区鉄砲町7-18 東芝フコク生命ビル 1F TEL.082-223-8110 FAX.082-223-8120

- 【東北支社】 北東北営業所／福島営業所
- 【北関東支社】 前橋営業所／宇都宮営業所／新潟営業所／水戸営業所／長野営業所
- 【東京支社】 東関東営業所／多摩営業所／横浜支店／厚木営業所
- 【中部支社】 岐阜営業所／岡崎営業所／北陸支店／静岡営業所
- 【関西支社】 京都営業所／神戸営業所／東大阪営業所／南大阪営業所
- 【中国四国支社】 岡山営業所／四国営業所
- 【九州支社】 北九州営業所／熊本営業所／南九州営業所



0570で始まる電話番号は、市内通話料金にてご利用いただけます。

sangetsu design studio

サンゲツ沖縄ショールーム
〒901-2225 沖縄県宜野湾市字大謝名215 レキオスクエア宇地泊 3F F号室 TEL.098-897-8722 FAX.098-897-8724

見本帳について

- 現品見本や見本帳写真と製品が若干異なる場合がありますのでご了承ください。
- 掲載商品の価格及び仕様は、当見本帳発行時（2019年10月）のものです。経済の変動、品質の改善により、やむを得ず価格及び仕様を変更させていただく場合があります。ご注文の際は、販売店あるいは弊社にご確認いただきますようお願い申し上げます。
- 当見本帳に記載されている各種試験データは実測値であり、保証値ではありませんのでご了承ください。
- 海外生産品は、各商品の梱包ケースに原産国が表記してあります。
- 当見本帳の取手と綴じ具は焼却しても有害物質がない樹脂を使用しています。
- 表示価格は標準材料価格であり、消費税は含まれておりません。

見本帳の廃棄に関するお願い

不要となった見本帳につきましては、しかるべき資格を有する産業廃棄物処理業者に直接廃棄を委託して頂きますようお願い申し上げます。



発行日／ 2019年10月
発行所／株式会社サンゲツ
有効期限／ 2021年10月

見本帳の有効期限は、都合により変動する場合がございます。予めご了承ください。



グリーン購入法
適応商品

グリーン購入法※適応商品について

2006年2月、ビニル系床材がグリーン購入法の「特定調達品目」に認定されました。再生ビニル樹脂系材料の合計重量が製品の総重量比で15%以上使用されたものがグリーン購入法適応商品となります。

※グリーン購入法とは

2001年4月より施行された「国等による環境物品等の調達の推進等に関する法律」です。国や独立行政法人等の各機関が物品等を調達する際には、価格や品質に加え、環境負荷の低減を考慮した物品購入を推進することが義務づけられました。また、地方公共団体・事業者・国民等についても環境物品等の調達の推進することが推奨されています。

地下水分の測定と判断基準について

ビニル系床材は下地との接着力が耐久性や他の諸性能に大きな影響を与えます。そのため施工前の地下水分の確認とそれに応じた接着剤の選定が重要です。その判断基準として高周波静電容量式水分計「HI-520-2 型」に備えられている D モード（ダイレクトモード）の読み値を用いたグレード分け（下表）を施工方法の目安としておすすめいたします。

グレード	表示値	従来の地下水分指標	施工方法目安
I	440未満	8%以下	一般工法
IIa	440以上 620未満	8～10%	耐湿工法推奨
IIb	620以上	10%以上	施工不可

表示値は静電容量に一次相関のある単位のない数値です。

下地：コンクリート・モルタル
セルフレベリング材
水分計：HI-520-2（選択）D.MODE
設定条件：（厚さ）40mm（温度）AUTO



FLOOR TILE 2019-2021

sangetsu