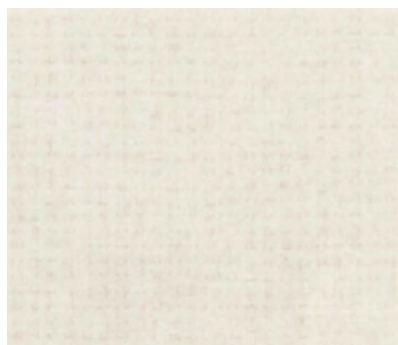


# PLAIN & PATTERN [プレーン & パターン]



HM-10122



▲HM-10121

店舗用 CM-10266と同色

NEW



▲HM-10123

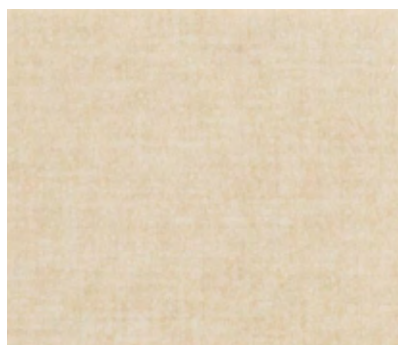
店舗用 CM-10267と同色

NEW



▲HM-10125

NEW



▲HM-10122

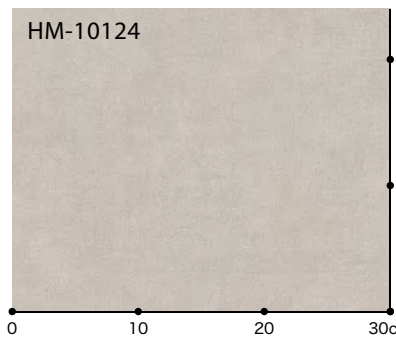
NEW



▲HM-10124

店舗用 CM-10268と同色

NEW



■施工上の注意 ▶リバース施工をおすすめします。

標準価格  
(税別)

2,900円/m<sup>2</sup> [5,280円/m] 規格▶1.8mm厚/182cm巾

■接着剤 一般工法:FL・AR



耐次亜塩素酸



抗菌



さらっと仕上げ





▲HM-10126

NEW



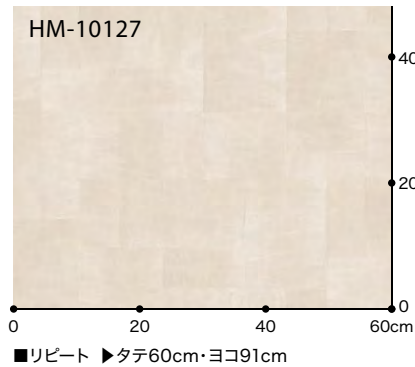
▲HM-10128

NEW

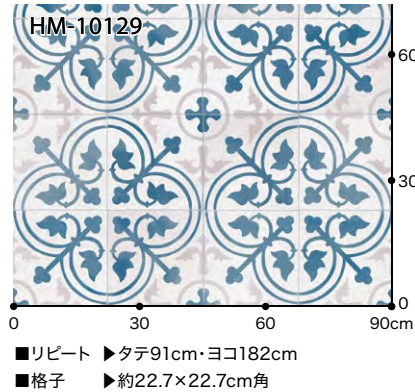


▲HM-10127

NEW



▲HM-10129



標準価格  
(税別)

2,900円/m<sup>2</sup> [5,280円/m]

規格▶1.8mm厚/182cm巾

■接着剤 一般工法:FL・AR



耐次亜塩素酸



抗 菌



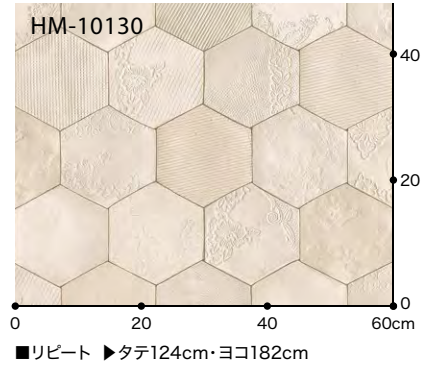
さらっと仕上げ

取扱上のご注意は必ず巻末をご確認ください。





▲HM-10130



▲HM-10131

NEW



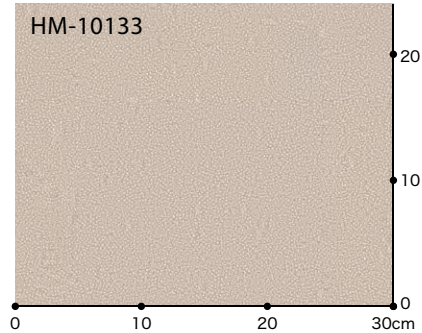
▲HM-10133

NEW



▲HM-10132

NEW



標準価格  
(税別)

2,900円/m<sup>2</sup> [5,280円/m] 規格▶1.8mm厚/182cm巾

■接着剤 一般工法:FL・AR







▲HM-10134

2024年  
まで継続



▲HM-10136

2024年  
まで継続



▲HM-10135



▲HM-10137

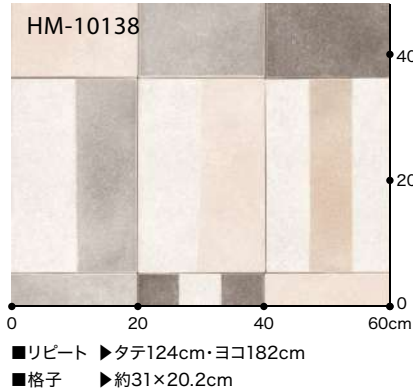


HM-10135

フ  
レ  
ー  
ン  
&  
バ  
タ  
ー  
ン



▲HM-10138



HM-10138

標準価格  
(税別) **2,900**円/m<sup>2</sup> [5,280円/m]

■接着剤 一般工法:FL・AR

規格▶1.8mm厚/182cm巾

■施工上の注意 ▶HM-10134～10137はリバース施工をおすすめします。



耐次亜塩素酸



抗菌



さらっと仕上げ

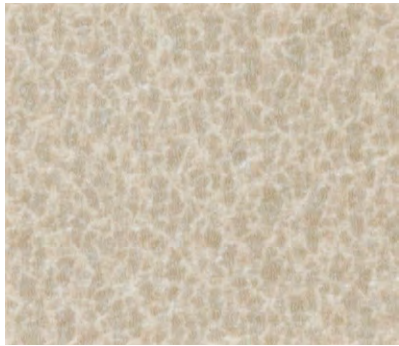
2024年  
まで継続  
HM-10134  
HM-10136

取扱上のご注意は必ず巻末をご確認ください。

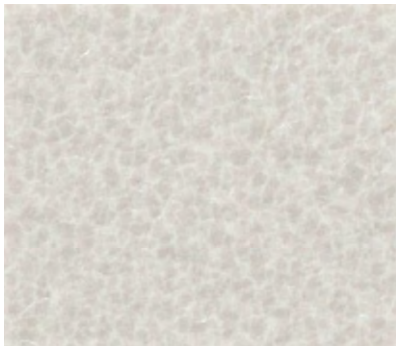




▲HM-10139

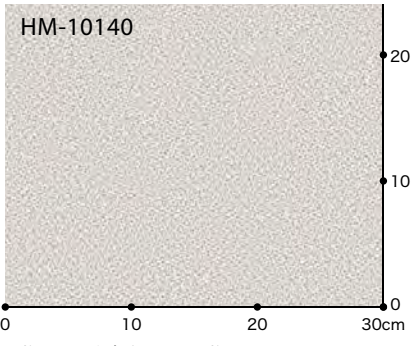


▲HM-10141



▲HM-10140

NEW



■施工上の注意 ▶リバース施工をおすすめします。



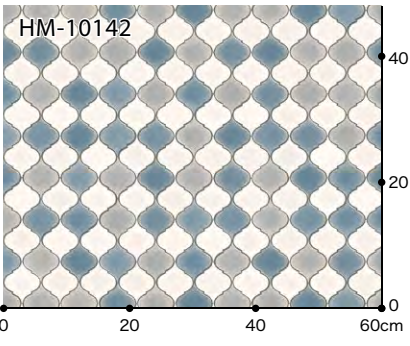
HM-10141



▲HM-10142



▲HM-10143



■リピート ▶タテ46.5cm・ヨコ91cm



HM-10143

標準価格  
(税別)

2,900円/m<sup>2</sup> [5,280円/m]

規格▶1.8mm厚/182cm巾

■接着剤 一般工法:FL・AR



耐次亜塩素酸



抗 菌



さらっと仕上げ

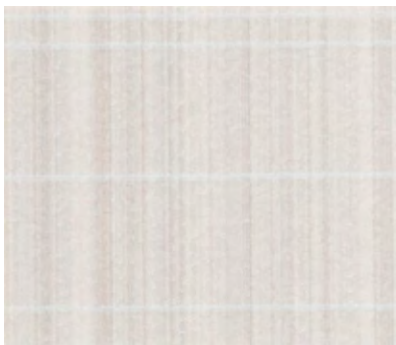




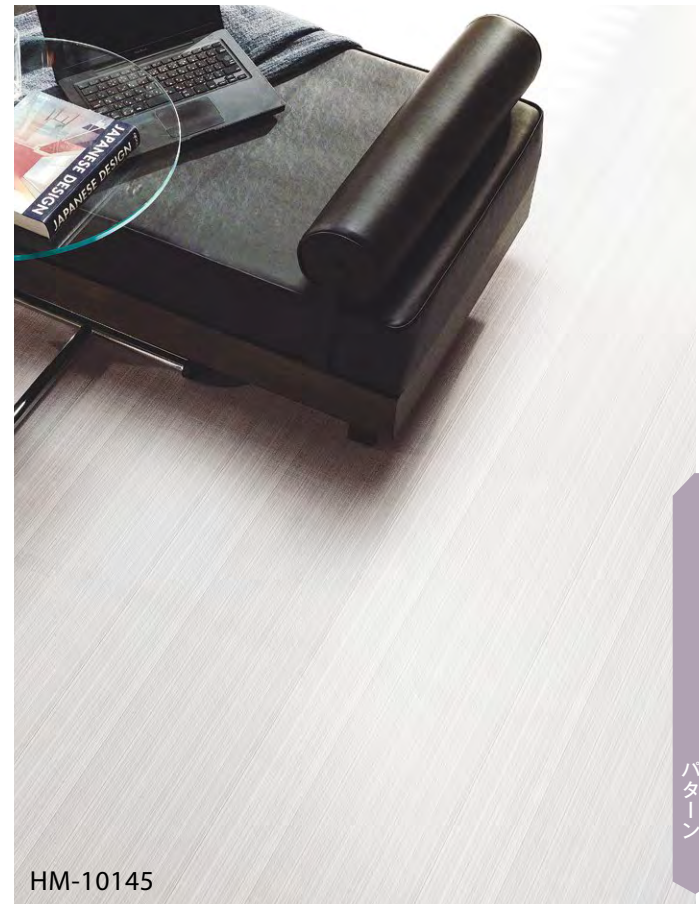
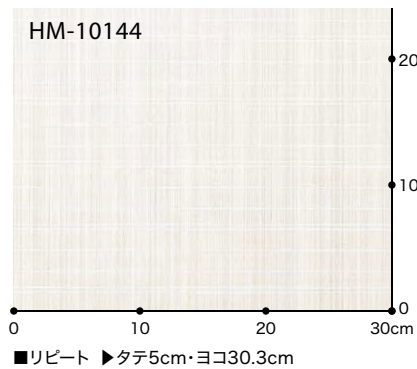
▲HM-10144



▲HM-10146



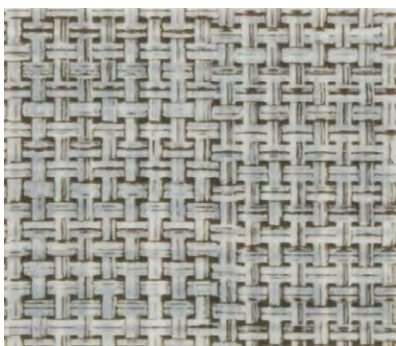
▲HM-10145



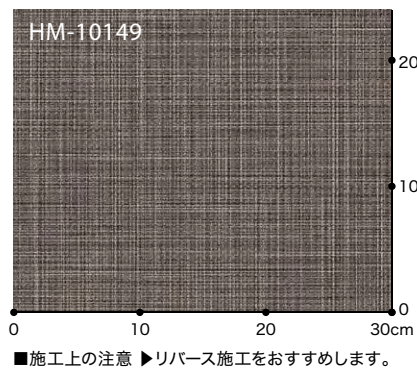
▲HM-10147



▲HM-10149



▲HM-10148



標準価格  
(税別)

2,900円/m<sup>2</sup> [5,280円/m] 規格▶1.8mm厚/182cm巾

■接着剤 一般工法:FL・AR

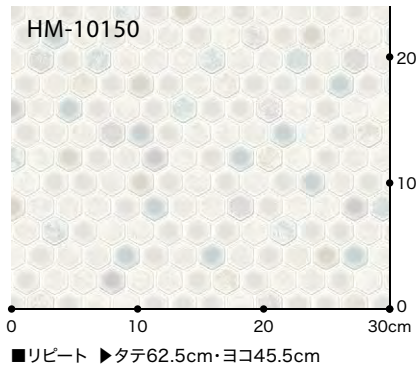


取扱上のご注意は必ず巻末をご確認ください。





▲HM-10150 **NEW**



▲HM-10151 **NEW**



▲HM-10152 **NEW**



▲HM-10154 **NEW**



▲HM-10153 **NEW**



▲HM-10155 **NEW**



標準価格  
(税別) **2,900**円/m<sup>2</sup> [5,280円/m]

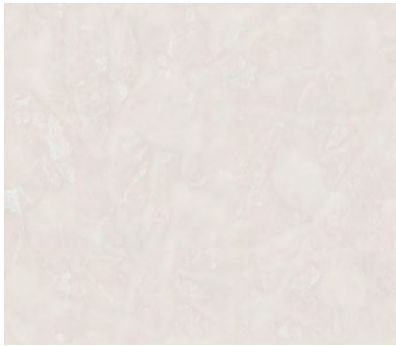
■接着剤 一般工法:FL・AR

規格▶1.8mm厚/182cm巾

■施工上の注意 ▶HM-10152～10155はリバース施工をおすすめします。







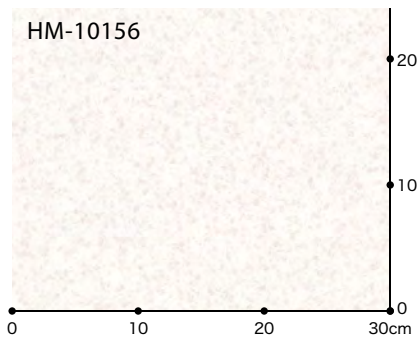
▲HM-10156

NEW

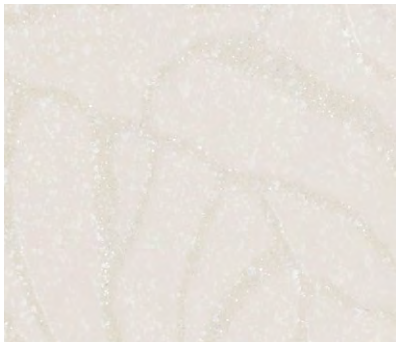


▲HM-10157

NEW



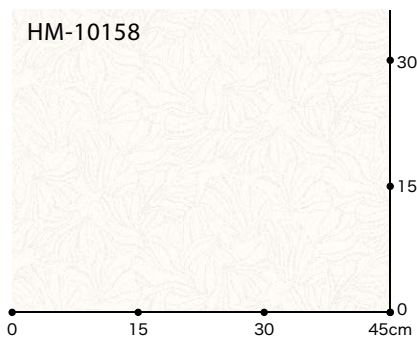
■施工上の注意 ▶商品の特性上、柄は正確に合いません。



▲HM-10158



▲HM-10159



■リピート ▶タテ21.4cm・ヨコ45.5cm



フ  
レ  
ー  
ン  
&  
バ  
タ  
ー  
ン



標準価格  
(税別)

2,900円/m<sup>2</sup> [5,280円/m] 規格▶1.8mm厚/182cm巾

■接着剤 一般工法:FL・AR

※商品の特性上、光の乱反射によりジョイント部において同一ロットでも色が違って見える場合があります。



耐次亜塩素酸



抗 菌



さらっと仕上げ

取扱上のご注意は必ず巻末をご確認ください。

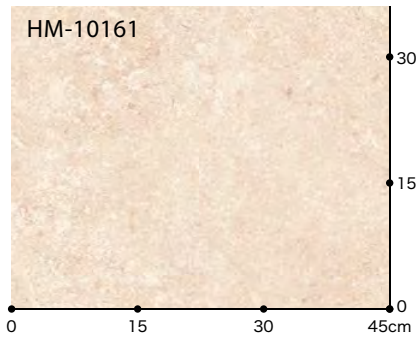




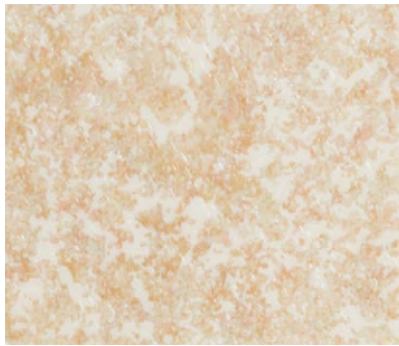
▲HM-10160 182cm巾



▲HM-10161 182cm巾



▲HM-10162 180cm巾



▲HM-10163 180cm巾 NEW



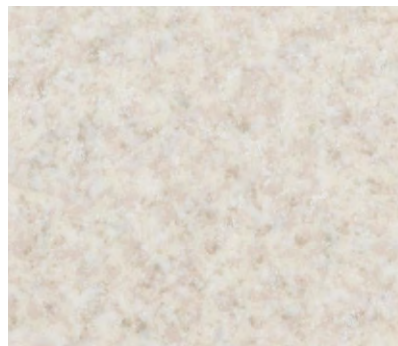
HM-10160



▲HM-10164 182cm巾 2024年  
2m巾 XM-10205と同色まで継続



▲HM-10165 182cm巾 2024年  
2m巾 XM-10206と同色まで継続



▲HM-10166 182cm巾 2024年  
まで継続

2024年  
まで継続  
HM-10164  
HM-10165  
HM-10166

標準価格  
(税別)

2,900円/m<sup>2</sup> [5,280円/m]

規格▶1.8mm厚

■接着剤 一般工法:FL・AR

■施工上の注意 ▶リバース施工をおすすめします。



耐次亜塩素酸



抗 菌



さらっと仕上げ



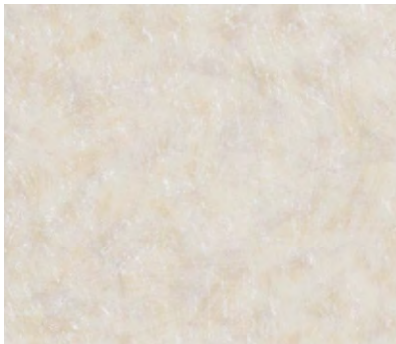
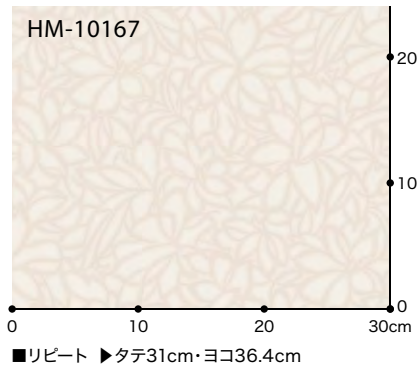


▲HM-10167

NEW



▲HM-10168



▲HM-10169



▲HM-10171



▲HM-10173



▲HM-10170

遮音フロア LM-10200と同色



▲HM-10172



▲HM-10174

標準価格  
(税別) **2,900**円/m<sup>2</sup> [5,280円/m]

■接着剤 一般工法:FL・AR

規格▶1.8mm厚/182cm巾

■施工上の注意 ▶HM-10169～10174はリバース施工をおすすめします。



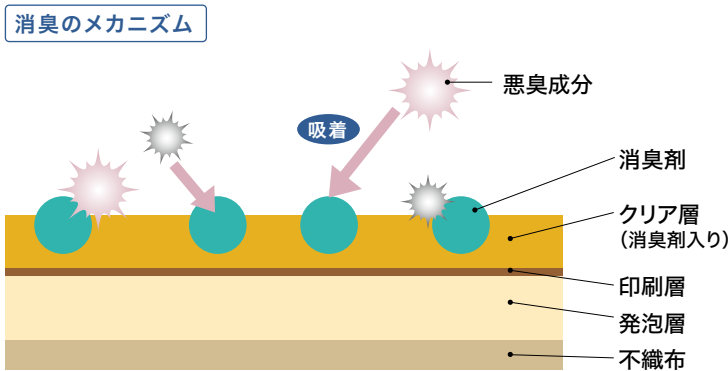
取扱上のご注意は必ず巻末をご確認ください。



機能1

消臭機能つき

気になるニオイの成分を強力に吸着します。  
消臭剤が表層に練りこんであり、消臭性能が長持ちします。

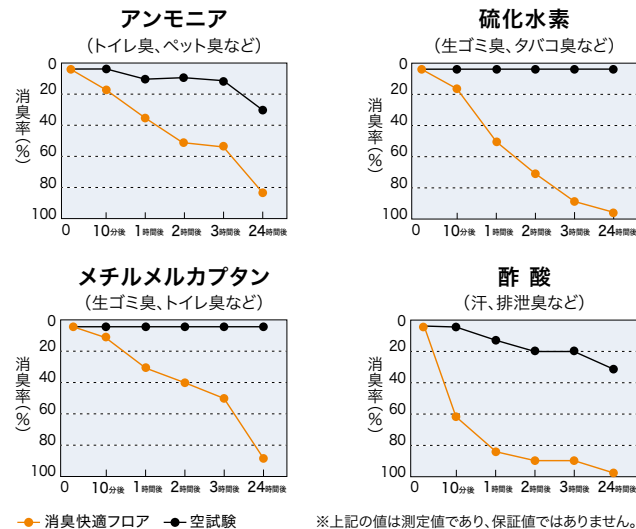


表面に加工している消臭剤が、臭気ガスとの化学反応による吸着をすることで、消臭効果が得られる仕組みになっています。

●消臭剤の安全性

加工薬剤の安全性は「SEK基準（一般社団法人 繊維評価技術協議会）」に準じて、経口毒性・変異原性・皮膚刺激性をテストし、「SEK基準」を上回る安全性が確認されています。

消臭試験



試験方法

- 210mm×160mmにカットしたサンプル2枚を裏面同士で貼り合わせて端面をアルミテープでシールして検体とした(消臭有効面積=600cm<sup>2</sup>)。
- 試験袋に検体1枚を入れ、空気3ℓを注入した。
- 試験ガスを注入し、所定の初期濃度とした。
- 10分、1時間、2時間、3時間、24時間後にガス濃度を検知管で測定した。
- サンプルを用いずに同様の評価を行い空試験とした。

機能2

キズがつきにくい

一般のクッションフロアよりも表面層を厚くしてありますので、ペットの爪によるひっかきキズなどがつきにくくなっています。

耐キズつき性試験



試験方法

200gの重りをつけた先端のとがった鉄板を、角度60°に取り付けた試験片に高さを変えて落下させ、キズのつき具合を確認した。

機能3

すべりにくい

消臭快適フロアはフローリングに比べてすべりにくく、適度なクッション性がペットの足や関節への負担を軽減します。

すべり試験

商品名	ペットすべり(C.S.R・D <sup>1</sup> )
消臭快適フロア (2.3mm厚)	0.414
一般クッションフロア (1.8mm厚)	0.354
一般フローリング	0.214

※上記の値は測定値であり、保証値ではありません。  
[数値の判断基準] すべり抵抗指数(C.S.R・D<sup>1</sup>)が大きいほど、すべりにくいことを表しています。

試験方法

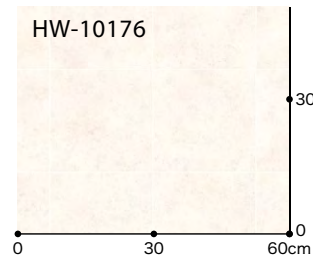
東京工業大学の小野研究室が人間の滑りを測定する目的で開発した携帯型滑り試験機(ONO-PPSM)を使用して、犬の肉球のやわらかさを模擬した発泡ゴムシートに毛の影響を模擬した麻織物をかぶせた滑り片に、荷重5kgfを載せ、斜め上18°の方向に引っ張った時に得られる最大引張り荷重を測定します。その値を載荷重量5kgfで除した値(C.S.R・D<sup>1</sup>)を犬の滑り抵抗の評価指数としています。



## サンドストーンⅡ



▲HW-10176 **NEW**

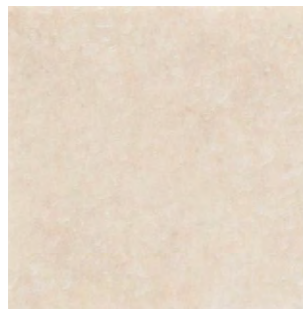


■リピート ▶タテ91cm・ヨコ91cm  
■格子 ▶約22.7×22.7cm角

## プレーン



▲HW-10177 **NEW**



▲HW-10178 **NEW**

■施工上の注意  
HW-10177・10178は  
リバース施工をおすすめします。



HW-10183

## キャラメイプル



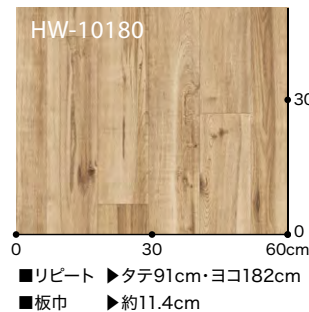
▲HW-10179 **NEW**



▲HW-10181 **NEW**



▲HW-10180 **NEW**

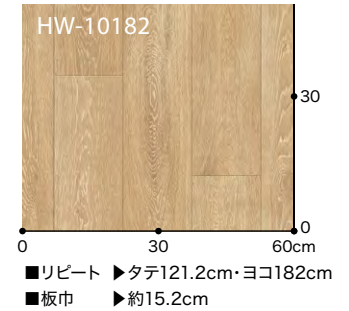


■リピート ▶タテ91cm・ヨコ182cm  
■板巾 ▶約11.4cm

## カーボオーク



▲HW-10182 **NEW**



■リピート ▶タテ121.2cm・ヨコ182cm  
■板巾 ▶約15.2cm



▲HW-10183 **NEW**

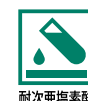
これなら滑りにくくて  
安心ね!



標準価格  
(税別)

4,050円/m<sup>2</sup> [7,380円/m] 規格▶2.3mm厚/182cm巾

■接着剤 一般工法:FL・AR



耐次亜塩素酸



消臭



抗菌



さらっと仕上げ

取扱上のご注意は必ず巻末をご確認ください。



3.5mm厚フロア

転倒時の衝撃を緩和し安全性を高めます。

衝撃吸収性

JIS A 6519 に準拠

床材	総厚 (mm)	床に衝突した時の加速度						
		衝撃吸収性に優れる ←						
		G	(※参照)	0	90	100	110	120 130 140
3.5mm厚フロア	3.5	98	(960)					
一般 複合フローリング	12.0	135	(1323)					
一般 クッションフロア	1.8	126	(1235)					

※上記の値は測定値であり、保証値ではありません。  
※G値の( )内の数値は2018年に改正されたJIS A 6519に基づき、硬さ(Gs)の単位を9.8m/s<sup>2</sup>に換算した値です。  
【数値の判断基準】  
床材の衝撃吸収性はG値(衝突時の衝撃加速度)で表され、この値が小さいほど衝撃が小さく、  
衝撃吸収性が良い目安となります。

ノーチェ



▲GM-10186  
1.8mm厚 HM-10059と同色

ウォルナット



▲GM-10188 NEW  
1.8mm厚 HM-10053と同色

ミラオーク



▲GM-10190 NEW  
1.8mm厚 HM-10009と同色

プレーン



▲GM-10193 NEW



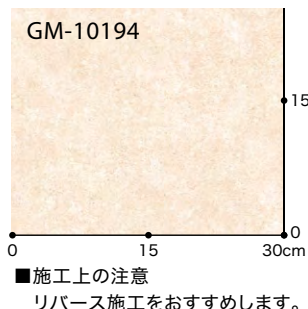
▲GM-10187  
1.8mm厚 HM-10060と同色



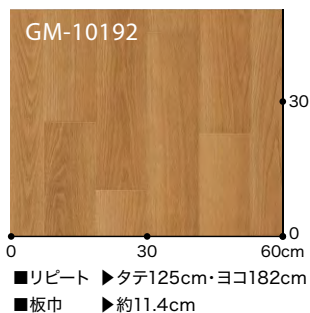
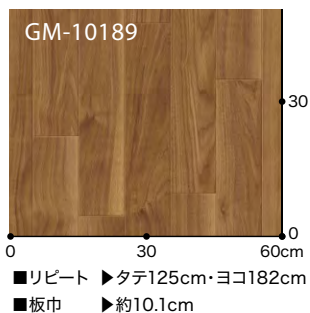
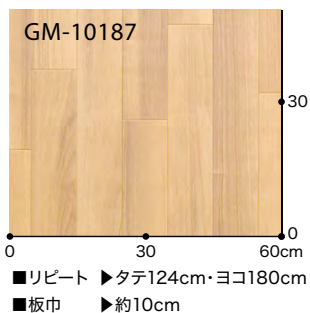
▲GM-10189  
1.8mm厚 HM-10054と同色



▲GM-10192 NEW  
1.8mm厚 HM-10012と同色



GM-10194



標準価格 (税別) 4,050円/m<sup>2</sup> [7,380円/m] 規格▶3.5mm厚/182cm巾  
■接着剤 一般工法:FL・AR

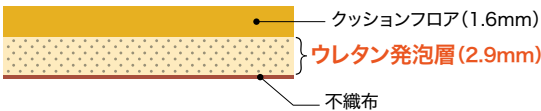




# 遮音フロア L-45

気になる生活音を和らげます。

## 断面図



## 遮音性

2.9mm厚のウレタン発泡層が音の伝わりを軽減します。

床材	総厚(mm)	LL値
遮音フロア	4.5	45
一般 カーベットタイル	6.5	55
一般 クッションフロア	1.8	70

※上記の値は測定値であり、保証値ではありません。




## ■ L値と住宅における生活実感との対応例

	椅子の移動音 物の落下音など (軽量床衝撃音 $L_L$ )	人の走り回り、 飛び跳ねなど (重量床衝撃音 $L_H$ )	生活実感
L-40	ほとんど聞こえない	遠くから かすかに聞こえる	上階でかすかに 物音がする
L-45	小さく聞こえる	聞こえるが 気にならない	スプーンを落とすと かすかに聞こえる
L-50	聞こえる	小さく聞こえる	椅子を引きずる音は 聞こえる

参照:「建築物の遮音性能基準と設計指針」日本建築学会編

## 衝撃吸収性

JIS A 6519 に準拠

床材	総厚 (mm)	床に衝突した時の加速度								
		衝撃吸収性に優れる ←								
		G (※参照)	0	90	100	110	120	130	140	
遮音フロア	4.5	101 (990)								
一般 複合フローリング	12.0	135 (1323)								
一般 クッションフロア	1.8	126 (1235)								

※上記の値は測定値であり、保証値ではありません。

※G値の( )内の数値は2018年に改正されたJIS A 6519に基づき、硬さ(Gs)の単位を9.8m/s<sup>2</sup>に換算した値です。

### 【数値の判断基準】

床材の衝撃吸収性はG値(衝突時の衝撃加速度)で表され、この値が小さいほど衝撃が小さく、衝撃吸収性が良い目安となります。

階下へ配慮した床材で、  
歩行音や椅子を引きずる音などを  
やわらげます。



※台車などの移動が頻繁な場所では、車輪の走行跡が残ることがあります。

※重量物を長時間置くとへこみ跡が残ってしまいますので、あらかじめ当て板をしてください。

※経時によりウレタン発泡層が黄変する場合がありますが、品質には影響ありません。

## ミラオーク



▲LM-10196

NEW



▲LM-10198

NEW



▲LM-10197

NEW



▲LM-10199

NEW



## プレーン



▲LM-10200

1.8mm厚 HM-10170と同色

NEW

### ■施工上の注意

リバーシ施工をおすすめします。

標準価格  
(税別)

5,300円/m<sup>2</sup> [9,650円/m] 規格▶4.5mm厚/182cm巾

■接着剤 一般工法:FL・PC-2 耐湿工法:WPX



耐次亜塩素酸



衝撃吸収



抗菌



さっと仕上げ

取扱上のご注意は必ず巻末をご確認ください。



# 2m巾フロア

メーターモジュール対応

マホガニー



▲XM-10201

オーク



▲XM-10203

ビアンコ



▲XM-10204

プレーン

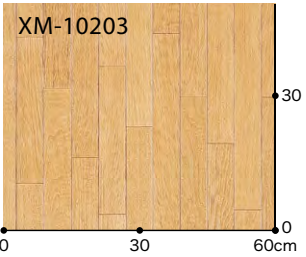


▲XM-10205

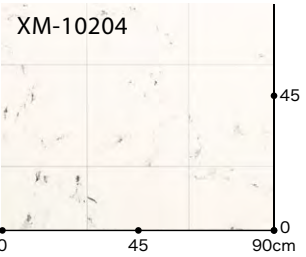
182cm巾 HM-10164と同色



▲XM-10202



■リピート ▶タテ124cm・ヨコ200cm  
■板巾 ▶約6cm

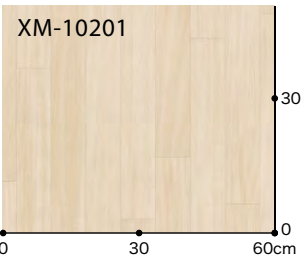


■リピート ▶タテ100cm・ヨコ100cm  
■格子 ▶約33.3×33.3cm角



▲XM-10206

182cm巾 HM-10165と同色



■リピート ▶タテ124cm・ヨコ200cm  
■板巾 ▶約7.7cm



XM-10203

標準価格 (税別) **2,850**円/m<sup>2</sup> [5,700円/m]

■接着剤 一般工法:FL・AR

規格▶1.8mm厚/200cm巾

■施工上の注意 ▶XM-10205・10206はリバース施工をおすすめします。



耐次亜塩素酸



抗 菌



さらっと仕上げ