

STONE [ストーン]

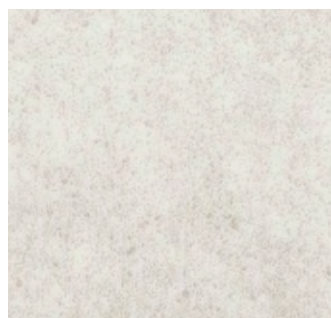


HM-15081

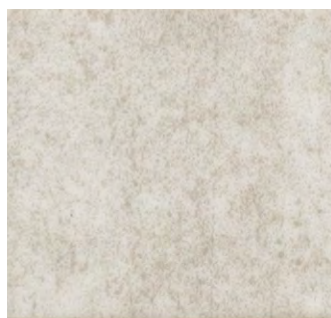


HM-15083

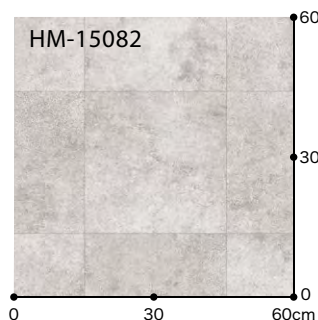
ベントンタイル 約30.3cm角 格子



▲ HM-15081 (HM-10081) **NEW**

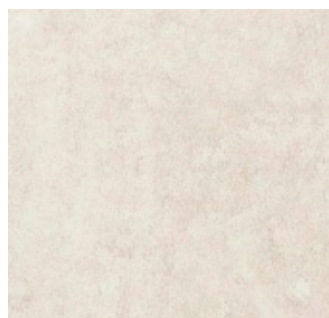


▲ HM-15082 (HM-10082) **NEW**

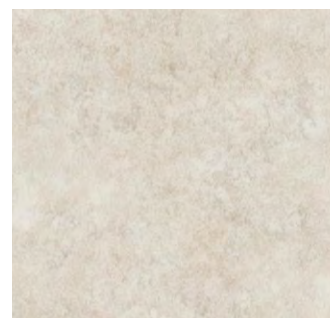


■ リピート ▶ タテ91cm・ヨコ91cm
■ 格子 ▶ 約30.3×30.3cm角

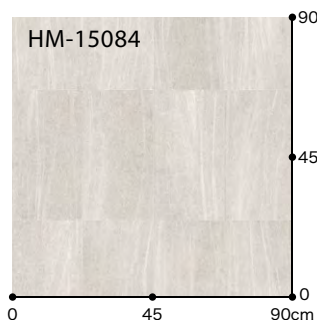
スレーヌ 約41.6×22.7cm角 格子



▲ HM-15083 (HM-10083) **NEW**



▲ HM-15084 (HM-10084) **NEW**



■ リピート ▶ タテ124.8cm・ヨコ182cm
■ 格子 ▶ 約41.6×22.7cm角

標準価格
(税別)

2,900円/m² [5,280円/m]

規格▶1.8mm厚/182cm巾

■ 接着剤 一般工法:FL・AR



耐次亜塩素酸



抗菌

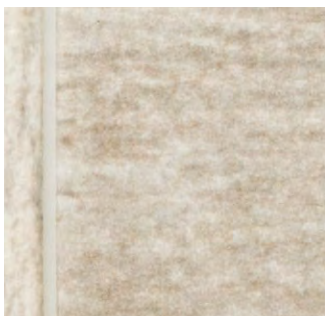


さらっと仕上げ

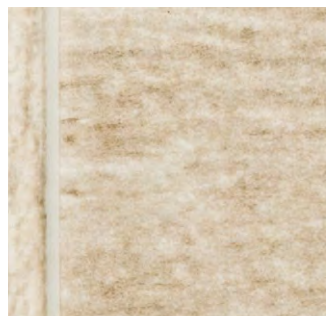


HM-15085

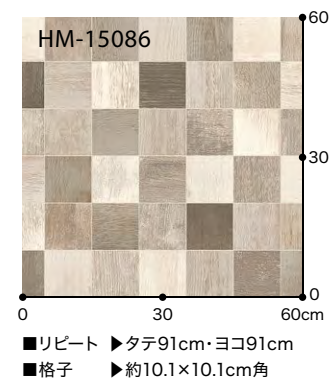
アルベロタイル 約10.1cm角 格子



▲ HM-15085 (HM-10085) 2024年

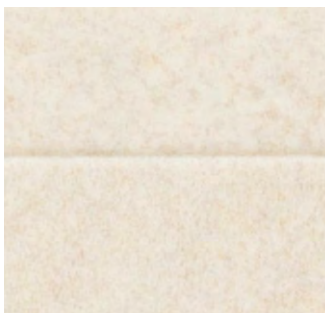


▲ HM-15086 (HM-10086)

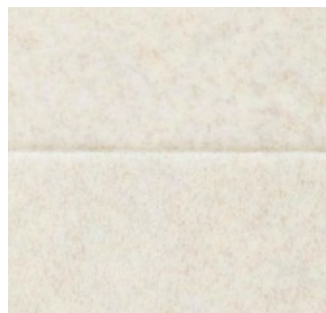


HM-15088

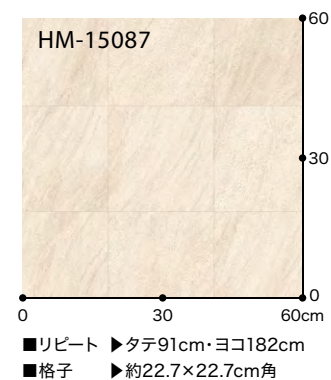
グレインタイル 約22.7cm角 格子



▲ HM-15087 (HM-10087)



▲ HM-15088 (HM-10088) 2024年



HM-15090

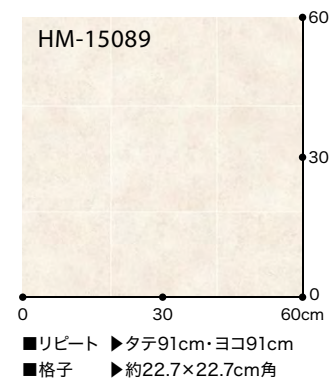
サンドストーンⅡ 約22.7cm角 格子



▲ HM-15089 (HM-10089)



▲ HM-15090 (HM-10090)



標準価格
(税別)

2,900円/m² [5,280円/m]

規格▶1.8mm厚/182cm巾

■接着剤 一般工法:FL・AR



耐次亜塩素酸



抗菌



さらっと仕上げ

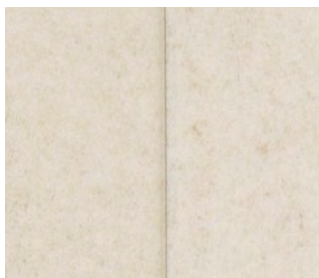
2024年
まで継続
HM-15085
HM-15088

取扱上のご注意は必ず巻末をご確認ください。

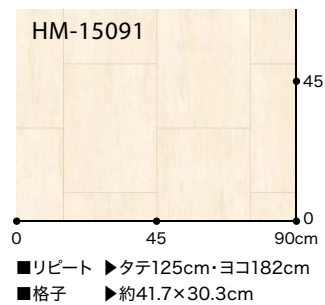
カフェストーン 約41.7×30.3cm角 格子



▲ HM-15091 (HM-10091)



▲ HM-15092 (HM-10092)



HM-15092

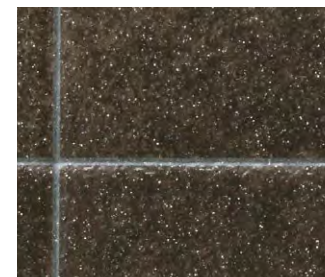
ラスティタイル 約22.5cm角 格子



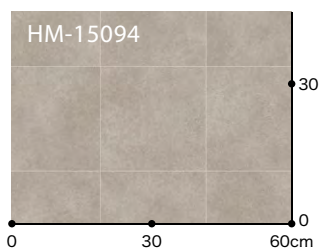
▲ HM-15093 (HM-10093)



▲ HM-15094 (HM-10094)

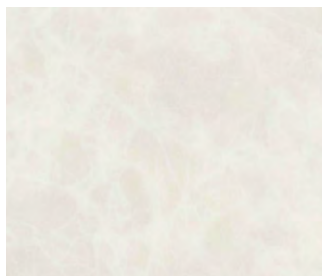


▲ HM-15095 (HM-10095)

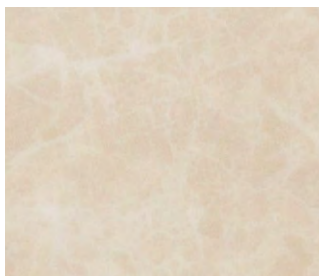


HM-15095

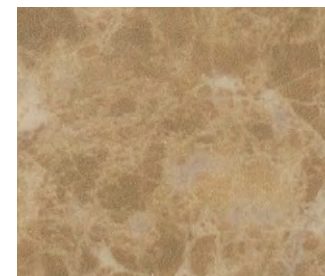
エンペラドール 目地なし



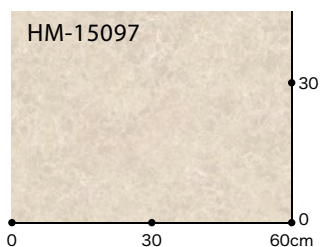
▲ HM-15096 (HM-10096)



▲ HM-15097 (HM-10097)



▲ HM-15098 (HM-10098)



HM-15096

標準価格
(税別)

2,900円/m² [5,280円/m] 規格▶1.8mm厚/182cm巾

■接着剤 一般工法:FL・AR

※HM-15093～15095は商品の特性上、光の乱反射によりジョイント部において同一ロットでも色が違って見える場合があります。

取扱上のご注意は必ず巻末をご確認ください。



耐次亜塩素酸



抗菌



さらっと仕上げ



HM-15099

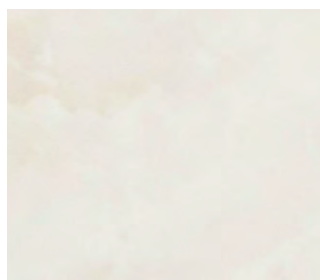


HM-15102



HM-15103

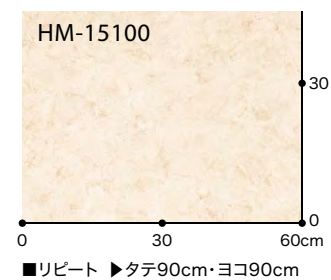
オニックス 目地なし



▲HM-15099 (HM-10099) 2024年



▲HM-15100 (HM-10100)

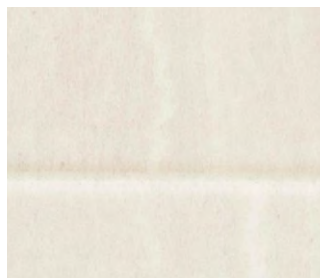


HM-15100

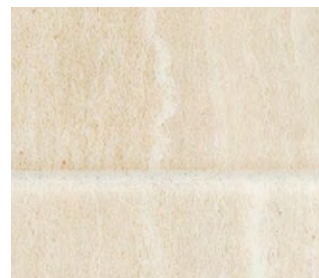
0 30 60cm
0 30 60cm

■リピート ▶タテ90cm・ヨコ90cm

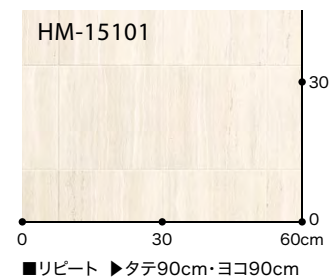
ライムストーン 約22.5cm角 格子



▲HM-15101 (HM-10101) 2024年



▲HM-15102 (HM-10102) 2024年



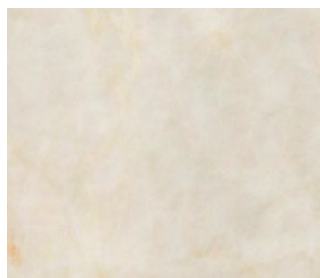
HM-15101

0 30 60cm
0 30 60cm

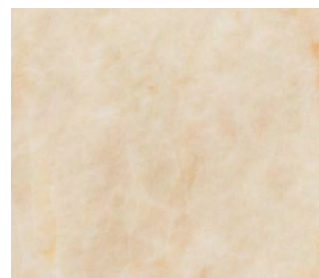
■リピート ▶タテ90cm・ヨコ90cm

■格子 ▶約22.5×22.5cm角

大理石 目地なし



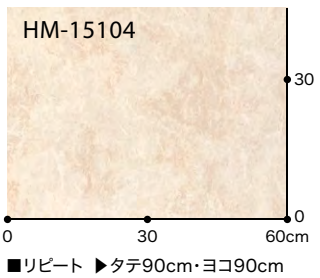
▲HM-15103 (HM-10103)



▲HM-15104 (HM-10104)



▲HM-15105 (HM-10105)



HM-15104

0 30 60cm
0 30 60cm

■リピート ▶タテ90cm・ヨコ90cm

標準価格
(税別)

2,900円/m² [5,280円/m] 規格▶1.8mm厚/182cm巾

■接着剤 一般工法:FL・AR



耐次亜塩素酸



抗菌

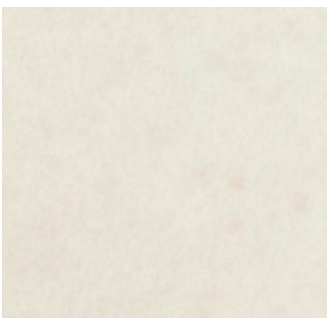


さらっと仕上げ

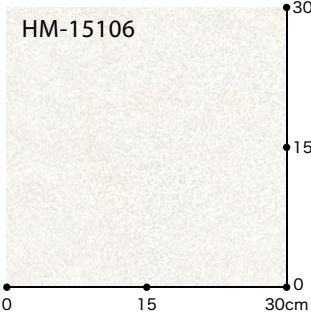
2024年
まで継続
HM-15099
HM-15101
HM-15102

取扱上のご注意は必ず巻末をご確認ください。

タソス 目地なし



▲ HM-15106 (HM-10106)



- 有効巾 ▶182cm
- 施工上の注意 ▶リバース施工をおすすめします。

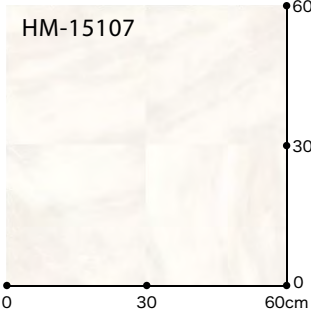


ルチコーゾ 約30.3cm角 格子



▲ HM-15107 (HM-10107)

NEW



- 有効巾 ▶182cm
- リピート ▶タテ91cm・ヨコ182cm
- 格子 ▶約30.3×30.3cm角

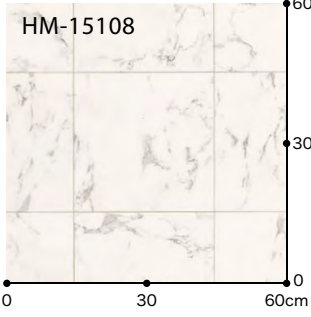
HM-15107

ビアンコ 約30cm角 格子



▲ HM-15108 (HM-10108)

2024年



- 有効巾 ▶180cm
- リピート ▶タテ90cm・ヨコ90cm
- 格子 ▶約30×30cm角

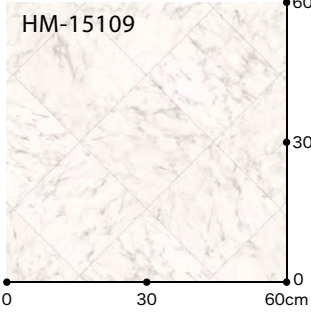


HM-15110

ビアンコ 約21.2cm角 バイアス格子



▲ HM-15109 (HM-10109)

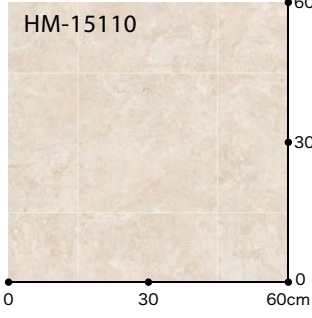


- 有効巾 ▶182cm
- リピート ▶タテ90cm・ヨコ90cm
- 格子 ▶約21.2×21.2cm角 バイアス

モカストーン 約30cm角 格子



▲ HM-15110 (HM-10110)



- 有効巾 ▶182cm
- リピート ▶タテ90cm・ヨコ90cm
- 格子 ▶約30×30cm角

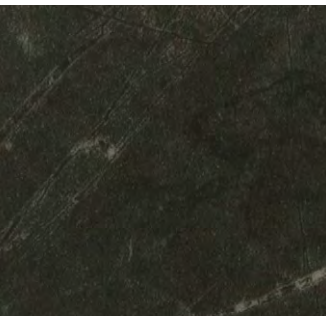
2024年
まで継続
HM-15108

標準価格 (税別) **2,900** 円/m² [5,280円/m] 規格▶1.8mm厚

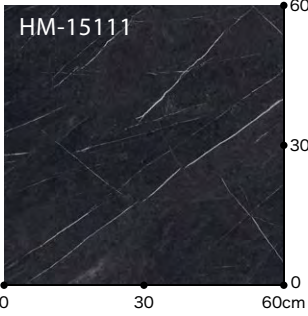
■接着剤 一般工法:FL・AR



ネロマルキーナ 目地なし



▲HM-15111 (HM-10111) **NEW**

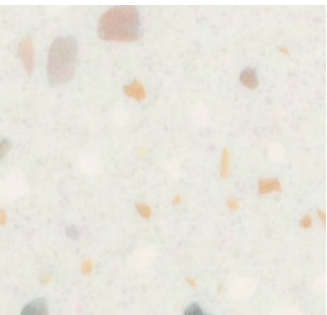


■リピート ▶タテ125cm・ヨコ182cm

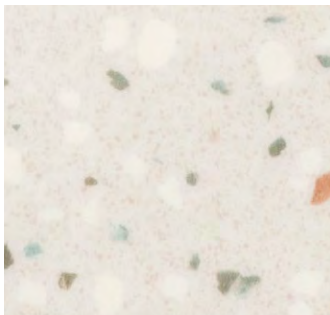


HM-15111

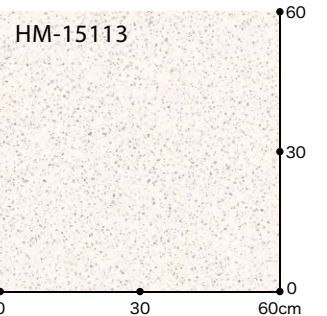
プントテラゾー



▲HM-15112 (HM-10112) **NEW**



▲HM-15113 (HM-10113) **NEW**



■リピート ▶タテ93cm・ヨコ91cm



HM-15112

標準価格 (税別) **2,900**円/m² [5,280円/m] 規格▶1.8mm厚/182cm巾
■接着剤 一般工法:FL・AR



耐次亜塩素酸



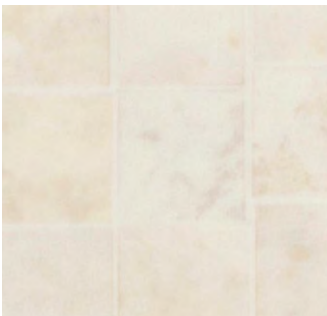
抗菌



さらっと仕上げ

取扱上のご注意は必ず巻末をご確認ください。

モザイク 約1.8cm角 格子



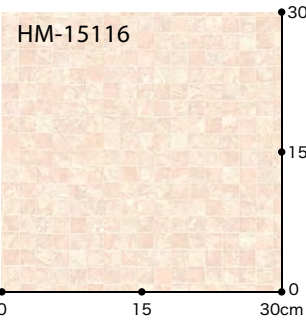
▲ HM-15114 (HM-10114)



▲ HM-15115 (HM-10115)

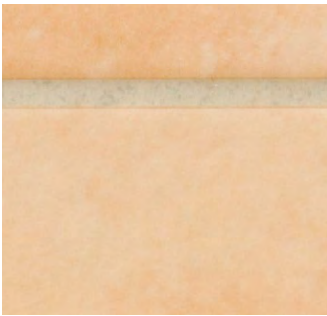


▲ HM-15116 (HM-10116)

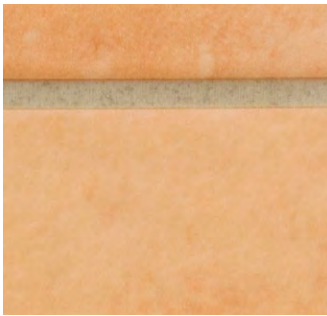


- 有効巾 ▶182cm
- リピート ▶タテ90cm・ヨコ91cm
- 格子 ▶約1.8×1.8cm角

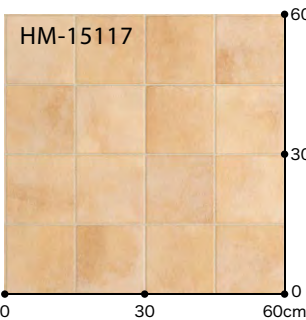
テラコッタ 約15cm角 格子



▲ HM-15117 (HM-10117)



▲ HM-15118 (HM-10118)



- 有効巾 ▶182cm
- リピート ▶タテ90cm・ヨコ180cm
- 格子 ▶約15×15cm角

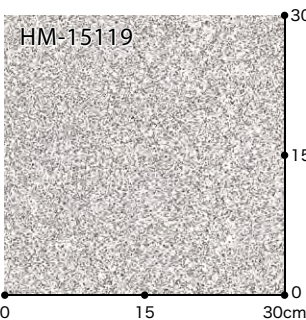
ミカゲ 目地なし



▲ HM-15119 (HM-10119)



▲ HM-15120 (HM-10120)



- 有効巾 ▶180cm
- 施工上の注意 ▶リバース施工をおすすめします。



HM-15115



HM-15118



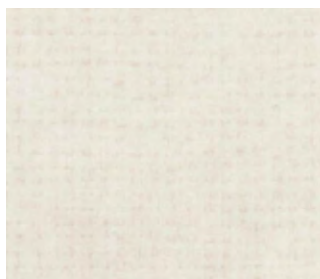
HM-15120

標準価格 (税別) **2,900**円/m² [5,280円/m] 規格▶1.8mm厚

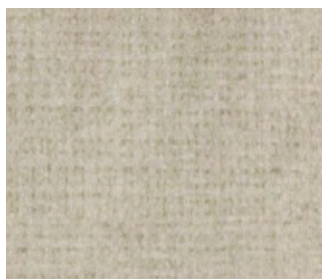
■接着剤 一般工法:FL・AR



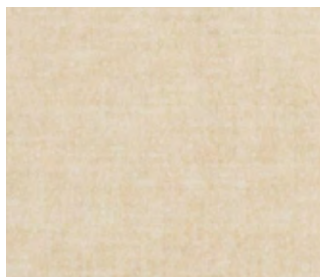
PLAIN & PATTERN [プレーン & パターン]



▲ HM-15121 (HM-10121) **NEW**



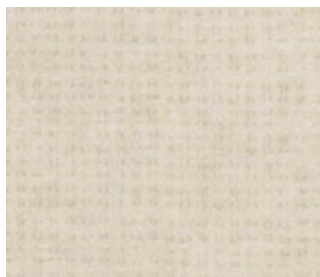
▲ HM-15124 (HM-10124) **NEW**



▲ HM-15122 (HM-10122) **NEW**



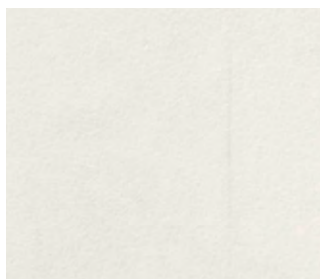
▲ HM-15125 (HM-10125) **NEW**



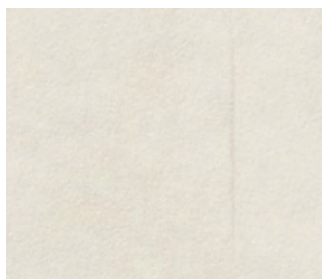
▲ HM-15123 (HM-10123) **NEW**



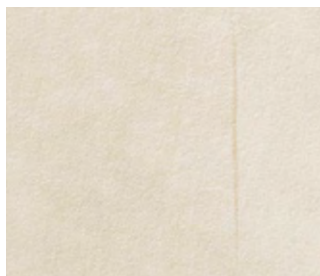
■施工上の注意 ▶リバー施工をおすすめします。



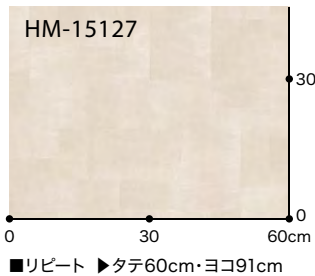
▲ HM-15126 (HM-10126) **NEW**



▲ HM-15128 (HM-10128) **NEW**



▲ HM-15127 (HM-10127) **NEW**



■リピート ▶タテ60cm・ヨコ91cm



ストーン／プレーン & パターン

標準価格
(税別)

2,900円/m² [5,280円/m] 規格▶1.8mm厚/182cm巾

■接着剤 一般工法:FL・AR



耐次亜塩素酸



抗菌

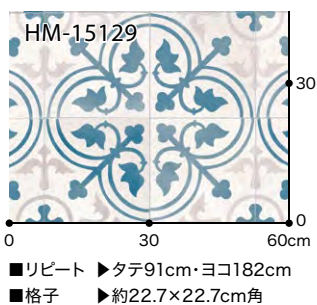


さらっと仕上げ

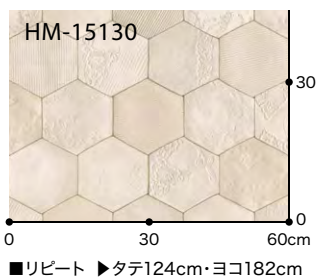
取扱上のご注意は必ず巻末をご確認ください。



▲ HM-15129 (HM-10129)



▲ HM-15130 (HM-10130)



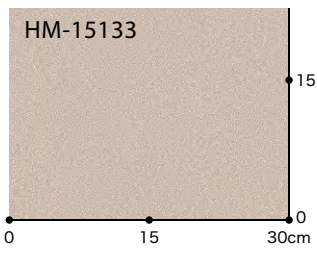
▲ HM-15131 (HM-10131)



▲ HM-15133 (HM-10133)



▲ HM-15132 (HM-10132)



標準価格
(税別)

2,900円/m² [5,280円/m] 規格▶1.8mm厚/182cm巾

■接着剤 一般工法:FL・AR





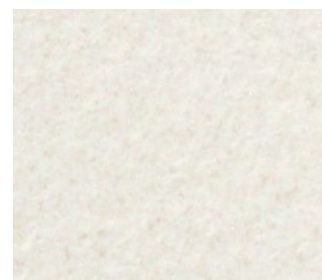
HM-15135



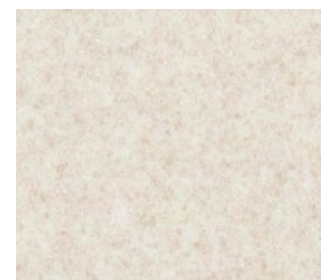
HM-15138



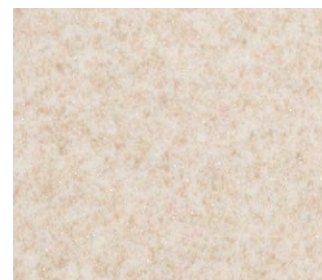
HM-15141



▲HM-15134(HM-10134) 2024年



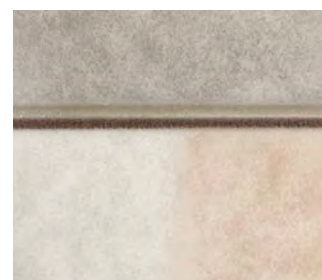
▲HM-15136(HM-10136) 2024年



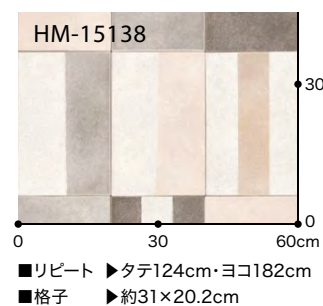
▲HM-15135(HM-10135)



▲HM-15137(HM-10137)



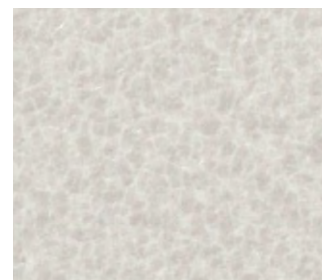
▲HM-15138(HM-10138)



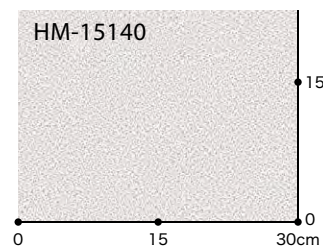
▲HM-15139(HM-10139)



▲HM-15141(HM-10141)



▲HM-15140(HM-10140) NEW



標準価格 (税別) **2,900**円/m² [5,280円/m]

■接着剤 一般工法:FL・AR

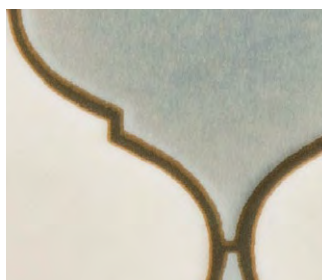
規格▶1.8mm厚/182cm巾

■施工上の注意 ▶HM-15134~15137、HM-15139~15141は
リバー施工をおすすめします。



2024年
まで継続
HM-15134
HM-15136

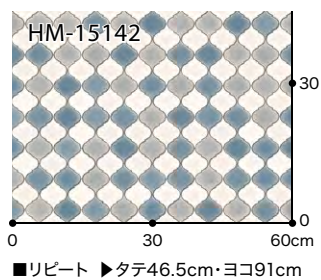
取扱上のご注意は必ず巻末をご確認ください。



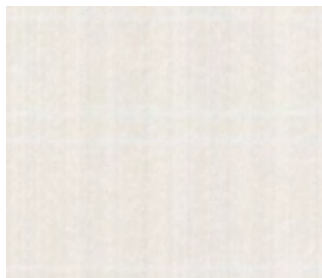
▲ HM-15142 (HM-10142)



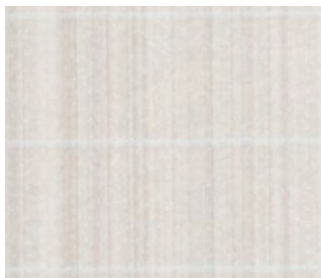
▲ HM-15143 (HM-10143)



■リピート ▶タテ46.5cm・ヨコ91cm



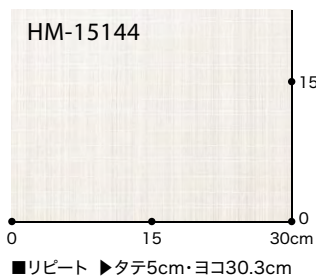
▲ HM-15144 (HM-10144)



▲ HM-15145 (HM-10145)



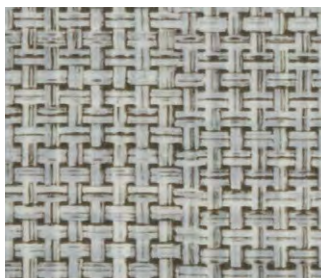
▲ HM-15146 (HM-10146)



■リピート ▶タテ5cm・ヨコ30.3cm



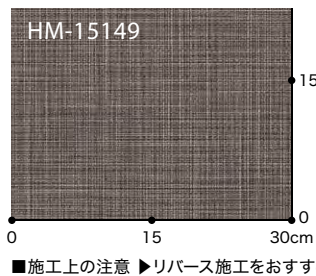
▲ HM-15147 (HM-10147)



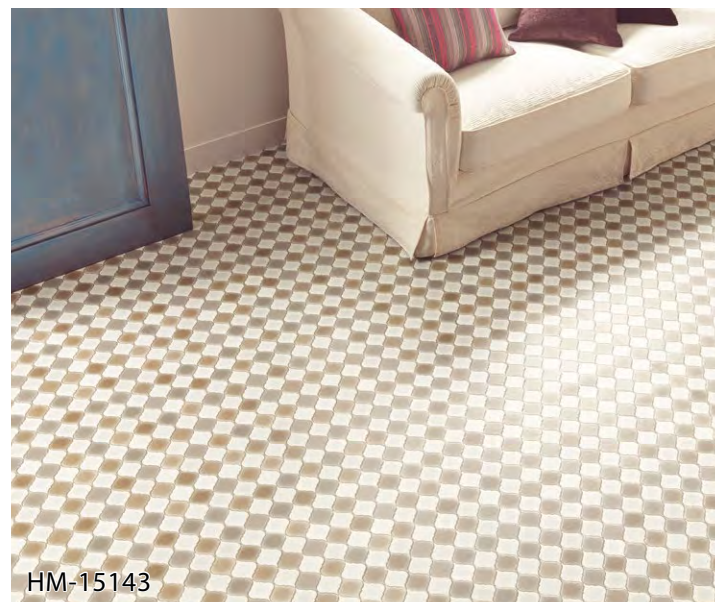
▲ HM-15148 (HM-10148)



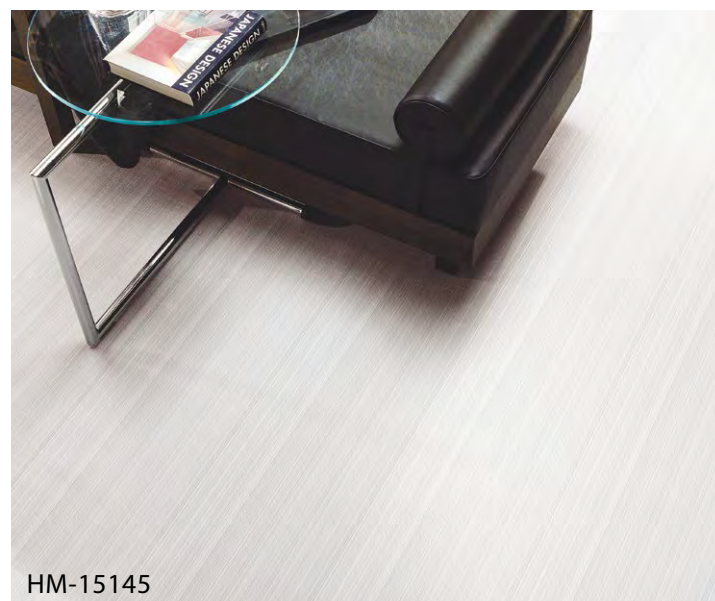
▲ HM-15149 (HM-10149)



■施工上の注意 ▶リバース施工をおすすめします。



HM-15143



HM-15145



HM-15148

標準価格
(税別)

2,900円/m² [5,280円/m]

規格▶1.8mm厚/182cm巾

■接着剤 一般工法:FL・AR



耐次亜塩素酸



抗菌



さらっと仕上げ



HM-15151



HM-15152



HM-15157



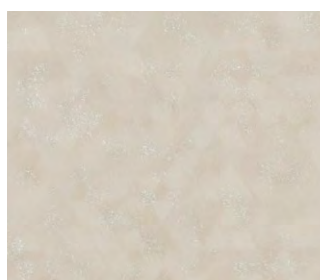
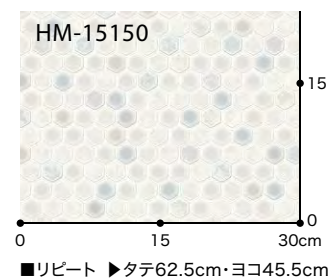
▲HM-15150 (HM-10150)

NEW



▲HM-15151 (HM-10151)

NEW



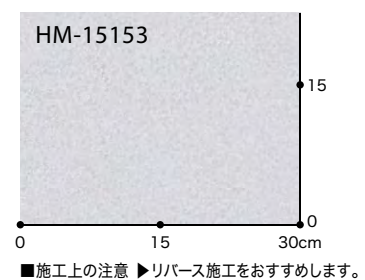
▲HM-15152 (HM-10152)

NEW



▲HM-15154 (HM-10154)

NEW



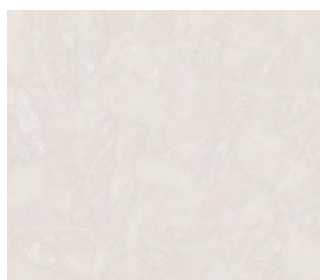
▲HM-15153 (HM-10153)

NEW



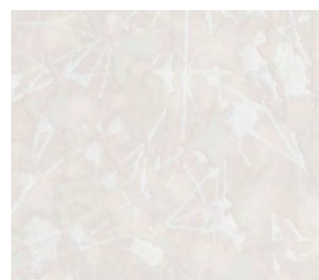
▲HM-15155 (HM-10155)

NEW



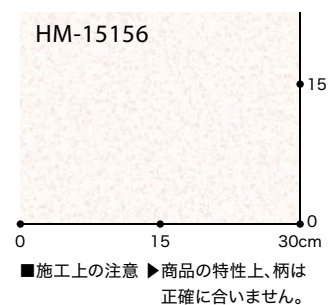
▲HM-15156 (HM-10156)

NEW



▲HM-15157 (HM-10157)

NEW



標準価格
(税別)

2,900円/m² [5,280円/m] 規格▶1.8mm厚/182cm巾

■接着剤 一般工法:FL・AR

※HM-15156・15157は商品の特性上、光の乱反射によりジョイント部において同一ロットでも色が違って見える場合があります。



耐次亜塩素酸

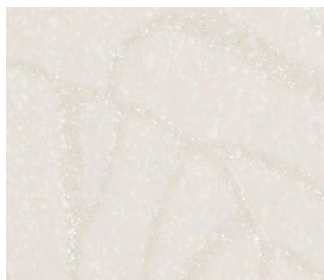


抗菌

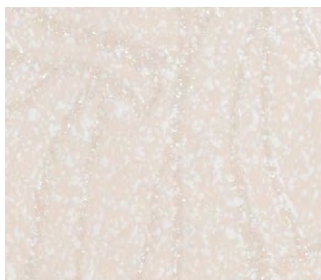


さらっと仕上げ

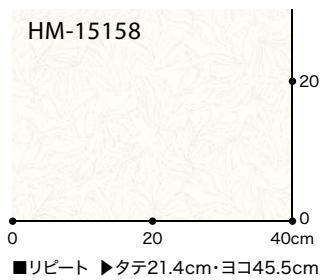
取扱上のご注意は必ず巻末をご確認ください。



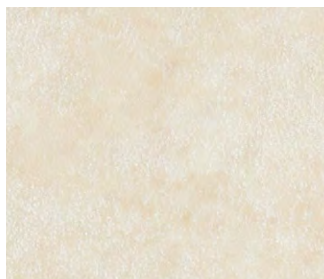
▲ HM-15158 (HM-10158) 182cm巾



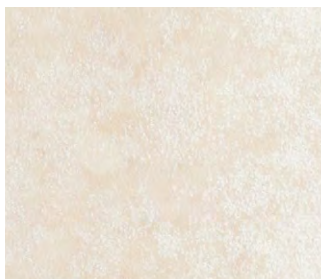
▲ HM-15159 (HM-10159) 182cm巾



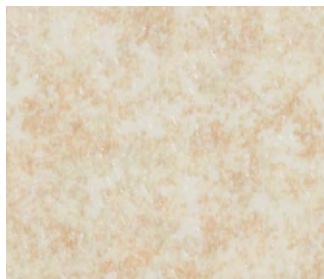
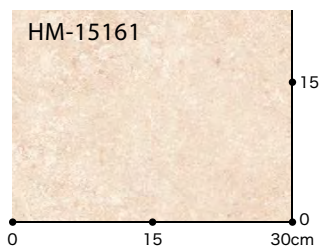
■リピート ▶タテ21.4cm・ヨコ45.5cm



▲ HM-15160 (HM-10160) 182cm巾



▲ HM-15161 (HM-10161) 182cm巾



▲ HM-15162 (HM-10162) 180cm巾



▲ HM-15163 (HM-10163) 180cm巾

NEW



HM-15159



HM-15160

標準価格
(税別)

2,900円/m² [5,280円/m] 規格▶1.8mm厚

■接着剤 一般工法:FL・AR

■施工上の注意 ▶HM-15160～15163はリバース施工をおすすめします。

※HM-15158・15159は商品の特性上、光の乱反射によりジョイント部において同一ロットでも色が違って見える場合があります。

取扱上のご注意は必ず巻末をご確認ください。



耐次亜塩素酸



抗菌



さらっと仕上げ



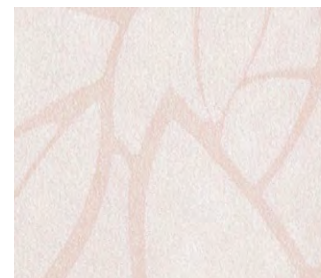
▲ HM-15164 (HM-10164) 2024年



▲ HM-15166 (HM-10166) 2024年



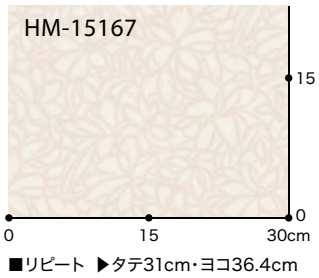
▲ HM-15167 (HM-10167) NEW



▲ HM-15168 (HM-10168)



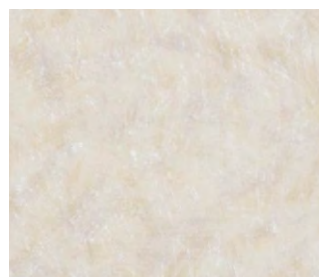
▲ HM-15165 (HM-10165) 2024年



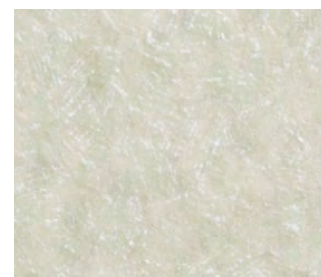
■リポート ▶タテ31cm・ヨコ36.4cm



HM-15168



▲ HM-15169 (HM-10169)



▲ HM-15172 (HM-10172)



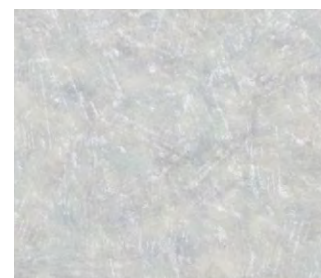
▲ HM-15170 (HM-10170)



▲ HM-15173 (HM-10173)



▲ HM-15171 (HM-10171)



▲ HM-15174 (HM-10174)

標準価格
(税別)

2,900円/m² [5,280円/m]

■接着剤 一般工法:FL・AR

規格▶1.8mm厚/182cm巾

■施工上の注意 ▶HM-15164~15166・HM-15169~15174は
リバース施工をおすすめします。



耐次亜塩素酸



抗菌



さらっと仕上げ

2024年
まで継続
HM-15164
HM-15165
HM-15166

取扱上のご注意は必ず巻末をご確認ください。

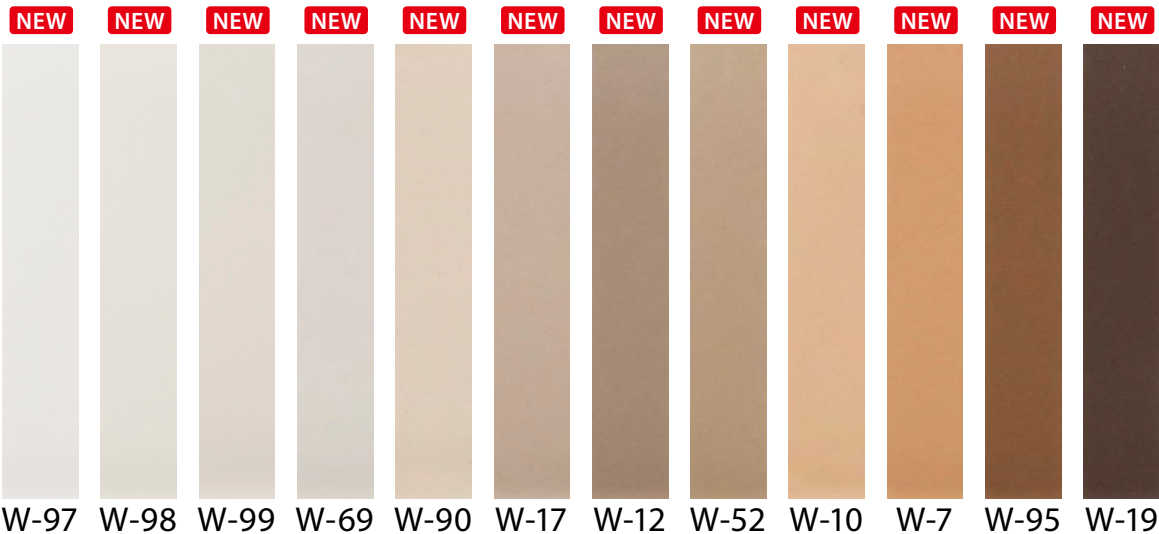
巾木

カラー巾木全点に「防汚」性能が加わりました。

カラー巾木

20 長さ 915mm
1ケース 20枚入
標準価格(税別)
高さ 40mm 3,600円/ケース
高さ 60mm 5,000円/ケース
高さ 75mm 5,400円/ケース
高さ100mm 6,000円/ケース

25 25m巻 **50** 50m巻
標準価格(税別)
高さ 40mm **25** 4,900円/巻
高さ 60mm **25** 6,700円/巻
高さ 60mm **50** 13,400円/巻
高さ 75mm **50** 14,500円/巻
高さ100mm **50** 16,100円/巻

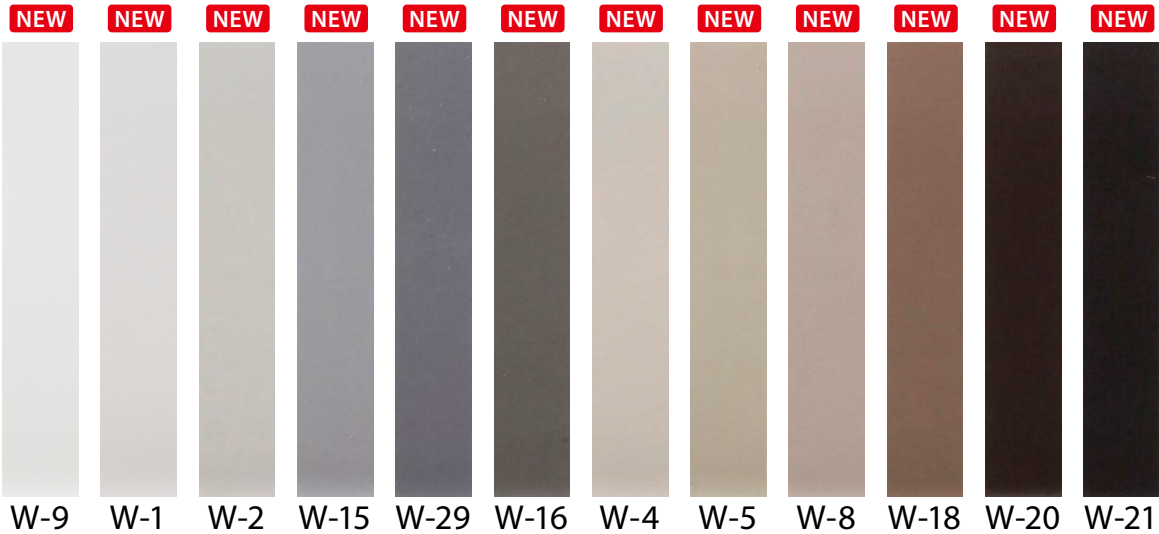


高さ 40mm	R アリ	20	25	20	20	20	20	20	20	20	20	20	20
高さ 60mm	R アリ	20	50	20	50	20	25	20	50	20	50	20	50
	R ナシ	20	20	20	20	20	20	20	20	20	20	20	20
高さ 75mm	R アリ	20	50	20	50	20	20	20	60	20	60	20	50
	R ナシ	20	20	20	20	20	20	20	20	20	20	20	20
高さ 100mm	R アリ	20	50	20	50	20	20	20	20	20	20	20	50
	R ナシ	20	20	20	20	20	20	20	20	20	20	20	20
ササラ巾木		●	●		●				●				●

※在庫のない仕様に関しては、受注生産が可能です。受注条件など詳細は別途お問い合わせください。

20 長さ 915mm
1ケース 20枚入
標準価格(税別)
高さ 40mm 3,600円/ケース
高さ 60mm 5,000円/ケース
高さ 75mm 5,400円/ケース
高さ100mm 6,000円/ケース

25 25m巻 **50** 50m巻
標準価格(税別)
高さ 40mm **25** 4,900円/巻
高さ 60mm **25** 6,700円/巻
高さ 60mm **50** 13,400円/巻
高さ 75mm **50** 14,500円/巻
高さ100mm **50** 16,100円/巻

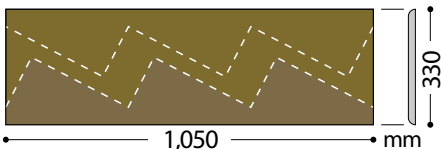


高さ 40mm	R アリ	20	25	20	20	20	20	20	20	20	20	20	20
高さ 60mm	R アリ	20	25	20	25	20	25	20	50	20	50	20	50
	R ナシ	20	20	20	20	20	20	20	20	20	20	20	20
高さ 75mm	R アリ	20	50	20	20	20	50	20	50	20	50	20	50
	R ナシ	20	20	20	20	20	20	20	20	20	20	20	20
高さ 100mm	R アリ	20	50	20	20	20	50	20	50	20	50	20	50
	R ナシ	20	20	20	20	20	20	20	20	20	20	20	20
ササラ巾木		●	●		●	●				●	●		●

※在庫のない仕様に関しては、受注生産が可能です。受注条件など詳細は別途お問い合わせください。

ササラ巾木

10 1ケース 10枚入
標準価格(税別)
2,270円/枚



階段に合わせてカットしてお使いください。3段分が2枚取れます。
☐ ササラ巾木は、W-1・9・15・18・19・20・21・29・52・69・97・98の色を常備在庫しています。
☐ ササラ巾木の別注は1色につき、600枚より承ります(納期：約3週間)。

※ご注文の際は必ず品番・種類・サイズをご指定の上、ケースまたは巻単位でお願いします(ササラ巾木は枚売可です)。

取扱上のご注意

選択上のご注意

- 物性試験データは、商品の耐久性を示す目安です。選択の際には商品の耐久性以上の用途での使用は避けください。
- 建築基準法・消防法によって、使用方法ならびに使用場所に制限があります。各法令法規をご確認ください。
- 抗菌性を求められる場所では、抗菌マークのある商品をお選びください。人体に影響が少ない抗菌剤を使用していますが、乳幼児が誤って経口する可能性のある場所でのご使用は避けください。
- 淡色系・無地調の床材ほど濃色系に比べて汚れが目立ちやすくなります。また、フラットな表面形状に比べてエンボスが深いほど汚れが残りますのでお含みおきください。

運搬ならびに保管上のご注意

- 重量物ですので取り扱いには十分ご注意ください。落下や乱暴な取り扱い、床材の破損だけでなく、傷害や器物破損などを招く場合があります。

施工上のご注意

- 梱包紙に記載されている品名・品番・ロット・数量をご確認のうえ、施工を開始してください。同一床面上は、同ロットで仕上げてください。
- 幅継ぎをする際は、耳部どうしてジョイントしてください。
- 目地入りの商品をジョイントして施工する際、商品の特性上目地が合わない場合がありますので、特に広い面積で施工する場合には割り付けにご注意ください。
- 各商品別に、施工上の注意・接着剤・ワックスなどが異なりますので、商品掲載ページの施工上の注意をご参照ください。また施工する場所の環境や下地の状態により、接着剤や施工方法が異なる場合がありますのでご注意ください。
- 下地は平滑かつ清潔で乾燥して、良好な圧縮及び引張り強度があり、接着力を低下させるような構造的欠陥がないようにしてください。多孔質でもよい下地や粉っぽい下地はプライマー処理を行ってください。
- 不陸は適切なコンパウンドで補修してください。
- 鉱物ベースの下地（モルタル・コンクリートなど）で、新規あるいは土間床の場合は下地水分を測定してください。コンパウンドや接着剤は床仕上げ材と同様に適切な皮膜もしくはその他の方法で高い残留水分や下地の湿気から遮断しておく必要があります。
- 下地にワックス・グリス・油脂類・塗料などの汚れ、ペン・ラッカーによるマーキングなどが残っていると、接着不良や汚染、変色を発生させる可能性がありますので、完全に除去してください。
- 床材は現場の室温によくなじませてから施工してください。室温と床材に温度差があると、施工直後だけでなく、後日、目地隙・突き上げなどをおこすことがあります。
- 接着の際は、床材の指定接着剤を使用し、接着剤指定のくし目こてで均一に塗布し十分に圧着してください。
- 有機溶剤を含んだ接着剤を使用する場合は、火気に注意し、室内の換気心がけ、有機溶剤作業主任者立ち会いのもとで行ってください。有機溶剤は、引火しやすく、また多量に吸入すると人体に影響を及ぼす可能性があります。

機能性マークについて

JIS A 1454耐汚染性試験にて、試験片に有効塩素濃度6%次亜塩素酸ナトリウムを滴下し、24時間放置した結果、表面に変化がみられなかった商品です。

抗菌試験JIS Z 2801の結果に基づき抗菌活性値2.0以上をクリアした商品です。

表面に細かいエンボスを施すことで素足で歩行した時でもベタつきが少なく、足ざわりの良い、さらっとした仕上げとなっています。

接着剤 ベンリダイン	一般工法用(下地コンクリート・モルタル)						耐湿工法用		巾木用				
	FL		AR		PC-2		WPX		WH			巾木糊	
品番	BB-515	BB-523	BB-516	BB-517	BB-576	BB-577	BB-479	BB-480	BB-606	BB-607	BB-608	BB-560	BB-561
容量	18kg	3kg	18kg	3kg	15kg	3kg	16kg	5kg	15kg	8kg	3kg	8kg	3kg
標準価格(税別)	4,400円	1,900円	7,500円	2,200円	9,400円	2,800円	11,000円	5,800円	14,500円	9,200円	3,600円	6,400円	3,000円
施工可能面積(m ²)	60	10	55	9	40～45	8～9	45	14	45～50	24～27	9～10	27	10
主成分	ゴム系ラテックス形(水性)		アクリル樹脂系エマルション形(水性)		アクリル樹脂系エマルション形(水性)		ウレタン樹脂系溶剤形 火気厳禁		アクリル樹脂系エマルション形(水性)			アクリル樹脂系エマルション形(水性)	
ホルムアルデヒド放数量区分	JIS F☆☆☆☆		JIS F☆☆☆☆		JAIA F☆☆☆☆		JIS F☆☆☆☆		JAIA F☆☆☆☆			JIS F☆☆☆☆	
クッションフロア	○		○		○		○		×			×	
巾木	×		×		×		○		○			○	

※下地の状況によっては表の○印の接着剤で接着できない場合もありますのでご注意ください。

クッションフロアの目地処理剤

BB-536

つや消し シームシーラーセット

- 標準価格(税別)：2,200円/セット
- 容量：400cc



火気厳禁

接着補強剤

BB-589

ベンリダイン瞬間ゼリー

- 標準価格(税別)：1,550円/本
- 容量：20g



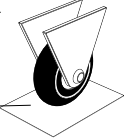
火気厳禁

- 施工後、接着剤が十分硬化するまでは、直射日光や冷暖房などによる急激な温度変化は避けください。特に冬季は接着剤の硬化が遅いので十分な養生期間をとってください。
- 養生シートをとめる際、粘着テープは直接床材に貼り付けしないでください。床材を汚染する原因となります。
- これらの施工条件が満たされない場合は、目地隙や突き上げ、膨れなどを招く可能性があり、美観を損ねるだけでなく、転倒事故などの原因となります。
- 施工後、残材などを廃棄する場合は、許可を受けた産業廃棄物処理業者に処分を委託してください。包装紙・紙管などを焼却する場合は、都道府県条例に基づき処分してください。ビニル床材を燃やすと有害ガスが発生する場合があります。

維持管理ならびに使用上のご注意

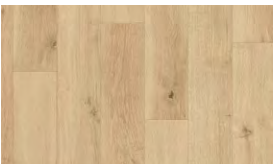
- 床材は、熱によって変退色・溶融する可能性があります。たばこや、車輪の摩擦熱、火花の飛び散りなどはお避けください。
- 温風ヒーター吹き出し口にはマットを設置するなどして、温風が直接床材表面に当たることをお避けください。
- 重量物や車輪のしごきによって、床材の表面を傷つけたり、膨れを発生させる可能性があります。引きずったり、にじらないようにご注意ください。
- 長期間使用しない部屋では換気を心がけてください。結露を招き、カビや異臭の発生、床材の剥がれ・反り・膨れ・突き上げの可能性があります。
- 素材固有の臭いがあります。換気を心がけてください。
- 床材の汚れのほとんどは水拭きでとれます。ほうきや掃除機でゴミを取り除いた後に、固く絞ったモップなどで水拭きしてください。
- しつこい汚れは、洗剤で洗浄し、固く絞ったモップなどで水拭きしてください。
- 水濡れや砂が飛散した状態では滑りやすくなり、転倒事故を招く可能性があります。泥よけマットの設置などで雨水や土砂の持ち込みを防ぎ、持ち込まれた際には即座に除去するようにしてください。
- 長時間直射日光があたる場所では、変退色する可能性がありますので、カーテン・ブラインドなどで日よけをしてください。
- 家具やハイヒールなどの局部荷重により凹み跡が残る場合があります。
- インクやソース、化学薬品などをこぼしたときは、すぐに濡れたぞうきんで拭き取ってください。
- 化学薬品や強い作用をもつ洗剤、漂白剤などにより、変退色や変質を招く場合があります。
- 水・砂・紫外線・重量物・汚染物質・化学薬品などの影響で、床材自体の変質・変退色や、施工後の膨れ・剥がれ・目地隙などがおこる場合があります。維持管理には十分ご注意ください。
- ゴム素材に含まれる老化防止剤、家具の塗料や防腐剤・防虫剤・防蟻剤によって、床材が汚染され変退色する可能性があります。使用を避けるか、床材に直接ふれないようにしてください。

タイヤなどのゴム素材が床材と接するとき
保護シート（アルミ製・ポリエステル製）

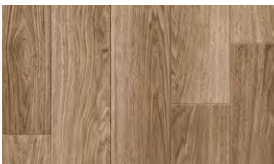


2024年までの継続商品を20点掲載しています。

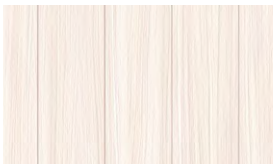
2024年
まで継続



▲HM-15019 (P.7)



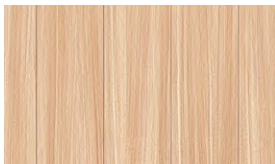
▲HM-15028 (P.8)



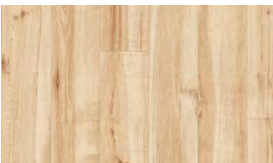
▲HM-15036 (P.10)



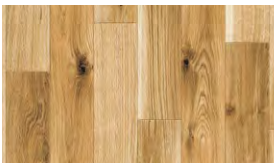
▲HM-15037 (P.10)



▲HM-15038 (P.10)



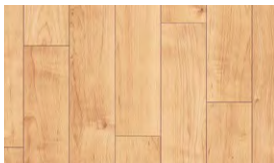
▲HM-15044 (P.11)



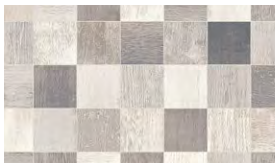
▲HM-15047 (P.12)



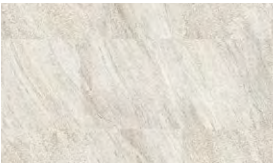
▲HM-15054 (P.13)



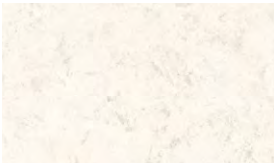
▲HM-15057 (P.13)



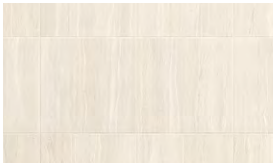
▲HM-15085 (P.18)



▲HM-15088 (P.18)



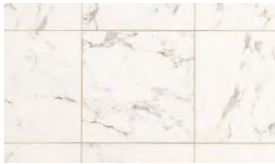
▲HM-15099 (P.20)



▲HM-15101 (P.20)



▲HM-15102 (P.20)



▲HM-15108 (P.21)



▲HM-15134 (P.26)



▲HM-15136 (P.26)



▲HM-15164 (P.30)



▲HM-15165 (P.30)



▲HM-15166 (P.30)

sangetsu www.sangetsu.co.jp

sangetsu design site

FLAGSHIP サンゲツ品川ショールーム

〒108-0075 東京都港区港南2-16-4
品川グランドセントラルタワー 4F
TEL.0570-055-134 FAX.03-5463-6744

サンゲツ名古屋ショールーム

〒451-8575 名古屋市西区幅下1-4-1
TEL.0570-055-135 FAX.052-564-3229

サンゲツ大阪ショールーム

〒530-0001 大阪市北区梅田2-5-25
ハービスOSAKA 4F
TEL.0570-055-136 FAX.06-6347-9811

サンゲツ福岡ショールーム

〒812-0892 福岡市博多区東那珂1-11-11
TEL.0570-055-137 FAX.092-441-9503

sangetsu design studio

サンゲツ仙台ショールーム

〒984-0031 仙台市若林区六丁目字南98-1
TEL.022-287-3922 FAX.022-253-6806

サンゲツ金沢ショールーム

〒920-8205 石川県金沢市大友2-101
TEL.076-238-1411 FAX.076-238-1412

サンゲツ広島ショールーム

〒730-0017 広島市中区鉄砲町7-18
東芝フコク生命ビル 1F
TEL.082-223-8115 FAX.082-223-8117

北海道支社

〒064-0804 北海道札幌市中央区南四条西
10-1004-2 SYOKUSANビル 3F
TEL.011-251-3150 FAX.011-251-3151

東北支社

〒984-0031 仙台市若林区六丁目字南98-1
TEL.022-287-3765 FAX.022-287-2995

北関東支社

〒330-0843 さいたま市大宮区吉敷町
4-262-16 マルキュー大宮ビル 8F
TEL.048-601-5500 FAX.048-711-2681

東京支社

〒140-8611 東京都品川区東品川3-20-17
TEL.03-3474-1181 FAX.03-3450-5038

中部支社

〒451-8575 名古屋市西区幅下1-4-1
TEL.052-564-3111 FAX.052-564-3191

関西支社

〒660-0857 兵庫県尼崎市西向島町111-4
TEL.06-6414-3311 FAX.06-6414-3312

中国四国支社

〒730-0017 広島市中区鉄砲町7-18
東芝フコク生命ビル 1F
TEL.082-223-8110 FAX.082-223-8120

九州支社

〒812-0892 福岡市博多区東那珂1-11-11
TEL.092-441-5181 FAX.092-441-5191

【東北支社】 北東北営業所／福島営業所

【北関東支社】 前橋営業所／宇都宮営業所／新潟営業所／水戸営業所／長野営業所

【東京支社】 東関東営業所／多摩営業所／横浜支店／厚木営業所

【中部支社】 岐阜営業所／岡崎営業所／北陸支店／静岡営業所

【関西支社】 京都営業所／神戸営業所／東大阪営業所／南大阪営業所

【中国四国支社】 岡山営業所／四国営業所

【九州支社】 北九州営業所／熊本営業所／南九州営業所

株式会社 サンゲツ沖縄

〒901-2225 沖縄県宜野湾市字大謝名215
レキオスクエア宇地泊 3F F号室
TEL.098-897-8722 FAX.098-897-8724

sangetsu design studio

サンゲツ沖縄ショールーム

〒901-2225 沖縄県宜野湾市字大謝名215
レキオスクエア宇地泊 2F
TEL.0570-055-138 FAX.098-890-3789

見本帳について

- 現品見本や見本帳写真と製品が若干異なる場合がありますのでご了承ください。
- 掲載商品の価格及び仕様は、当見本帳発行時(2020年9月)のものです。経済変動、品質の改善により、やむを得ず価格及び仕様を変更させていただく場合があります。ご注文の際は、販売店あるいは弊社営業窓口にご確認いただきますようお願い申し上げます。
- 当見本帳に記載されている各種試験データは測定値であり、保証値ではありませんのでご了承ください。
- 当見本帳に掲載している商品及び写真等を許可なく複製、転載することを固くお断りいたします。
- 表示価格は標準材料価格であり、消費税は含まれておりません。

見本帳の廃棄に関するお願い

不要となった見本帳につきましては、しかるべき資格を有する産業廃棄物処理業者に直接廃棄を委託していただきますようお願い申し上げます。

発行日／2020年9月

発行所／株式会社サンゲツ

有効期限／2022年9月

* 見本帳の有効期限は、都合により変更する場合がありますのでご了承ください。



0570で始まる電話番号は、市内通話料金にてご利用いただけます。

H FLOOR

2020-2022



sangetsu

