

STONE

石目柄でモダンなお部屋を

Interior Stylist:
Imayoshi Takashi



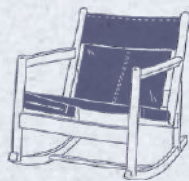
これまで床といえば木といったイメージがありましたが、日本のインテリア空間も多様化し、現在ではモルタルなど石の床材も一般化してきたと思います。石の床面は木に比べて少し高級感が出てシャープな印象になりますが、個性を求めて石を選ぶのもおすすめです。「CASE01」は、リノベーションした夫婦のご自宅をイメージしました。モルタル調の床材に対して、黒

のアイアンの家具やコーデュロイのソファなどが好相性です。「CASE02」では、大理石風の床材を使い、ファッションが好きな女性をイメージし、コンサバティブかつ個性がある空間を考えてみました。「CASE03」はタイル調の床材で、風通しがよく日の光が差し込む南仏風の心地よいお部屋。麻などナチュラルな小物とグッドバランスです。

CASE 01

モルタル調の床面にはインダストリアル系の家具が王道コンビ。

STYLING
POINT!



HM-11087

シャビーモルタル
(P.36)

HM-11110

コレマンティーナ
(P.43)

CASE 02



ベージュなど綺麗めトーンの家具や小物で統一させスッキリと。

STYLING
POINT!



スレーヌ
(P.40)

HM-11101



CASE 03

麻の籠などナチュラルな素材感の小物と合わせ心地よさを演出。

STYLING
POINT!





HM-11087

シャビーモルタル 目地なし



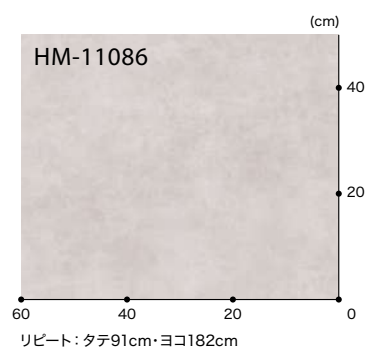
▲ HM-11086

NEW



▲ HM-11087

NEW

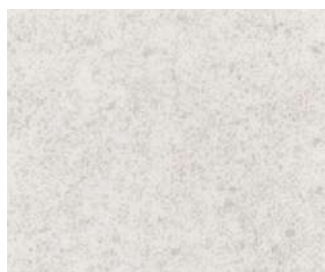


標準価格 (税別) **3,150円/m²** [5,740円/m] 規格 ▶ 1.8mm厚/182cm巾
 ■接着剤 一般工法:FL・AR



施工例を見る

ベトンタイル 格子 約30.3cm角



▲ HM-11088

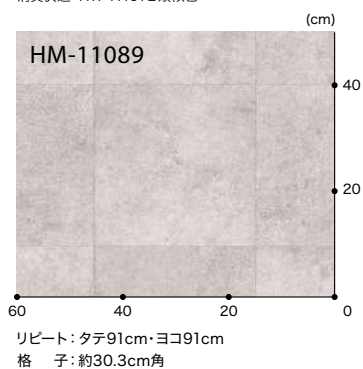
消臭快適 HW-11191と類似色



▲ HM-11089

消臭快適 HW-11192と類似色

2026年
まで継続



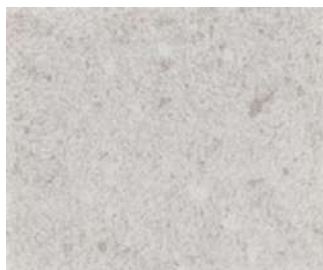
HM-11088

ハニカムコンク



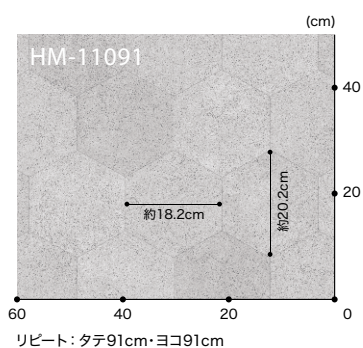
▲ HM-11090

NEW



▲ HM-11091

NEW



HM-11090



施工例を見る

標準価格 **3,150円/m²** [5,740円/m] 規格 ▶ 1.8mm厚/182cm巾

■接着剤 一般工法:FL・AR



2026年
まで継続

※商品の製法上、消臭快適フロアと類似色でも見え方が異なります。
取扱上のご注意は必ず巻末をご確認ください。

サンドストーンⅡ

格子 約22.7cm角



▲ HM-11092

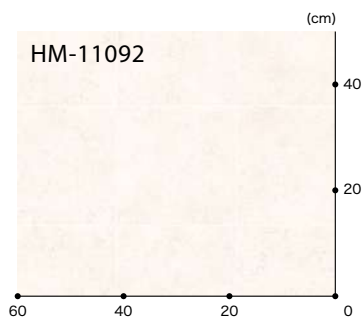


▲ HM-11093

NEW



▲ HM-11094



リピート：タテ91cm・ヨコ91cm
格子：約22.7cm角

標準価格 **3,150円/m²** [5,740円/m] 規格 ▶ 1.8mm厚/182cm巾
■接着剤 一般工法:FL・AR



施工例を見る



HM-11093

しっとりとした風合いのタイル柄。
カジュアルテイストの空間にもおすすめです。



HM-11092 (P.38)

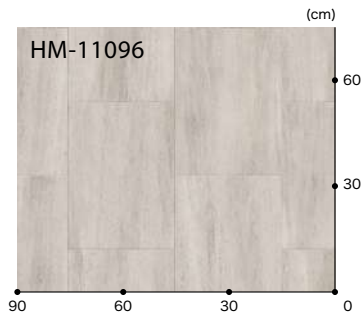
カフェストーン 格子 約41.7cm×30.3cm角



▲ HM-11095



▲ HM-11096 **NEW**



リピート：タテ125cm・ヨコ182cm
格子：約41.7cm×30.3cm角



HM-11095

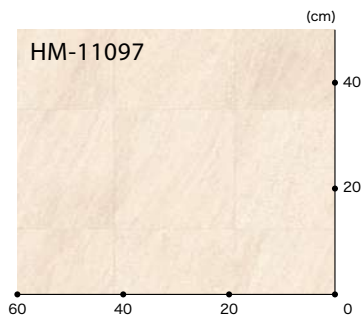
グレインタイル 格子 約22.7cm角



▲ HM-11097



▲ HM-11098



リピート：タテ91cm・ヨコ182cm
格子：約22.7cm角



HM-11098



施工例を見る

標準価格 **3,150円/m²** [5,740円/m] 規格 ▶ 1.8mm厚/182cm巾

■接着剤 一般工法:FL・AR



アルベロタイル 格子 約10.1cm角

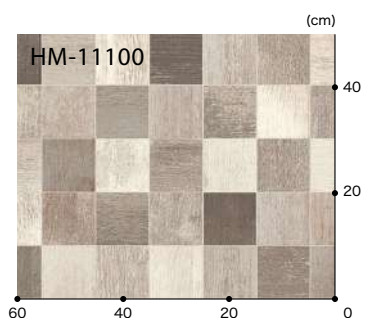


▲ HM-11099

2026年
まで継続



▲ HM-11100



リピート：タテ91cm・ヨコ91cm
格子：約10.1cm角
※色・柄の異なるタイルがミックスされたデザインです。



HM-11099

スレーヌ 格子 約41.6cm×22.7cm角

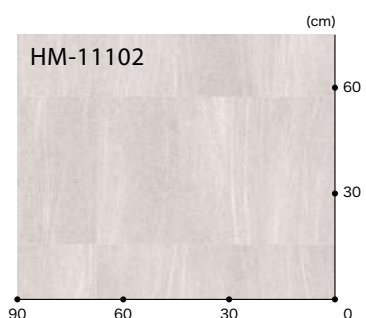


▲ HM-11101

2026年
まで継続



▲ HM-11102



リピート：タテ124.8cm・ヨコ182cm
格子：約41.6cm×22.7cm角



HM-11101

標準価格 **3,150円/m²** [5,740円/m] 規格 ▶ 1.8mm厚/182cm巾
■接着剤 一般工法:FL・AR



施工例を見る

2026年
まで継続

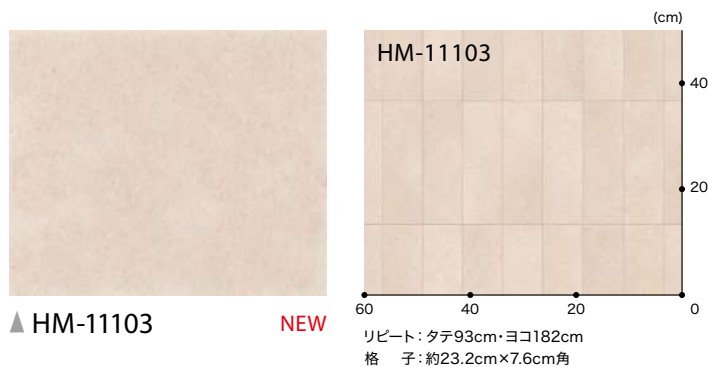


HM-11103



HM-11105

ミックテラコッタ 格子 約23.2cm×7.6cm角



▲ HM-11103

NEW

リピート：タテ93cm・ヨコ182cm
格子：約23.2cm×7.6cm角

ラスティタイル 格子 約22.5cm×22.8cm角



▲ HM-11104

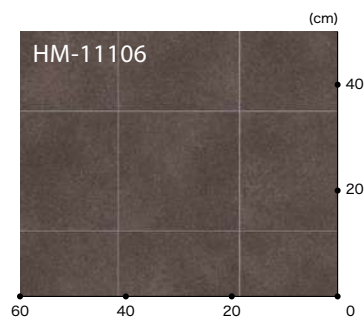


▲ HM-11106



▲ HM-11105

2026年
まで継続



リピート：タテ90cm・ヨコ91cm
格子：約22.5cm×22.8cm角



施工例を見る

標準価格 (税別) **3,150円/m²** [5,740円/m] 規格 ▶ 1.8mm厚/182cm巾

■接着剤 一般工法:FL・AR



2026年
まで継続

※HM-11104～11106は商品の特性上、光の乱反射によりジョイント部において同一ロットでも色が違って見える場合があります。

取扱上のご注意は必ず巻末をご確認ください。

カルムタイル

格子 約22.5cm×22.8cm角



▲ HM-11107 **NEW**



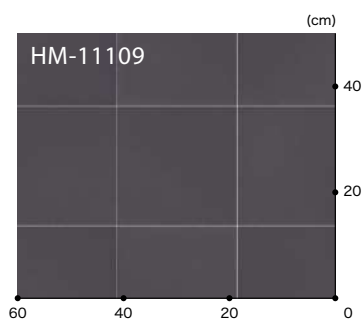
▲ HM-11108 **NEW**



▲ HM-11109 **NEW**



HM-11107



リピート：タテ90cm・ヨコ182cm
格子：約22.5cm×22.8cm角

標準価格 **3,150円/m²** [5,740円/m] 規格 ▶ 1.8mm厚/182cm巾
■接着剤 一般工法:FL・AR



施工例を見る



HM-11109

黒のタイル柄に木目のテーブルや
藤の椅子を合わせ、シンプルモダンな空間に。

さらっとした質感にこだわった
タイル柄です。

HM-11108

コレマンティーナ 格子 約30.3cm角



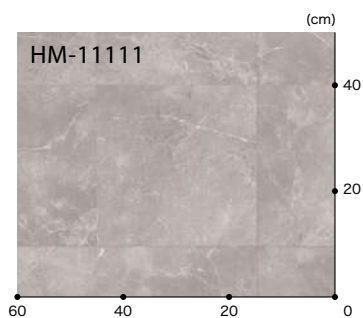
▲ HM-11110

NEW



▲ HM-11111

NEW



リピート：タテ91cm・ヨコ91cm
格子：約30.3cm角



HM-11110

エンペラドール 目地なし



▲ HM-11112

3.5mm厚 GM-11202と類似色

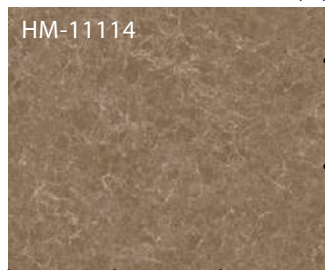


▲ HM-11114



▲ HM-11113

3.5mm厚 GM-11203と類似色



リピート：タテ60.6cm・ヨコ182cm



HM-11113



施工例を見る

標準価格 **3,150円/m²** [5,740円/m] 規格 ▶ 1.8mm厚/182cm巾

■接着剤 一般工法：FL・AR



オニックス 目地なし

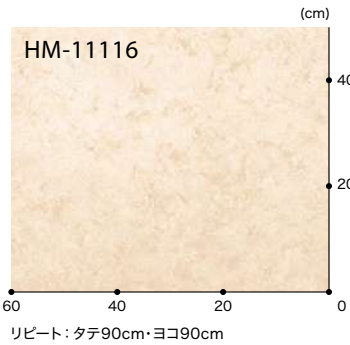


▲ HM-11115
遮音フロア LM-11208と類似色

2026年
まで継続



▲ HM-11116
遮音フロア LM-11209と類似色



大理石 目地なし



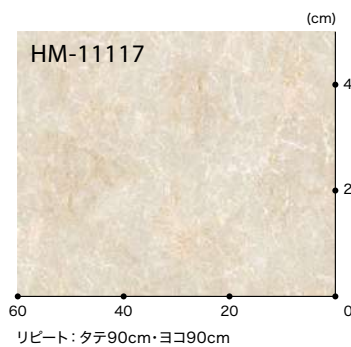
▲ HM-11117



▲ HM-11119



▲ HM-11118



標準価格 **3,150円/m²** [5,740円/m] 規格 ▶ 1.8mm厚/182cm巾
 ■接着剤 一般工法:FL・AR



施工例を見る

2026年
まで継続

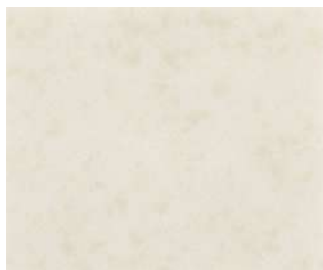


HM-11120

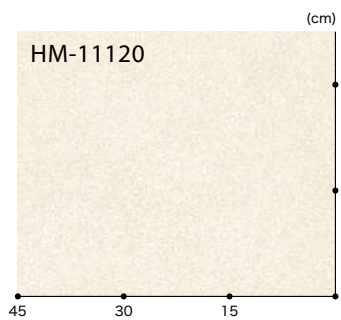


HM-11121

タソス 目地なし



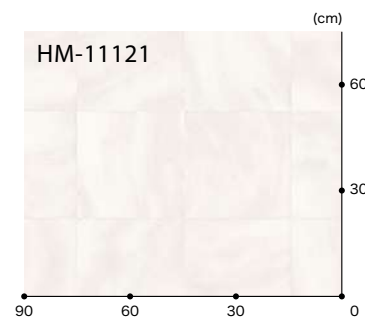
▲ HM-11120



ルチコーゾ 格子 約30.3cm角



▲ HM-11121



リピート：タテ91cm・ヨコ182cm
格子：約30.3cm角



施工例を見る

標準価格 (税別) **3,150円/m²** [5,740円/m] 規格 ▶ 1.8mm厚/182cm巾

■接着剤 一般工法:FL・AR



防カビ防臭 抗菌 さっぱり仕上げ



HM-11122



HM-11123



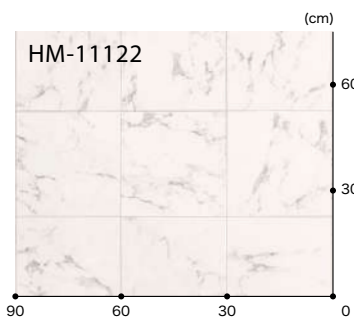
HM-11124

ビアンコ 格子 約30cm角



▲ HM-11122

2026年
まで継続

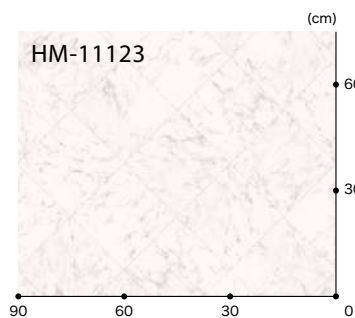


リピート：タテ90cm・ヨコ90cm
格子：約30cm角
有効巾：180cm

ビアンコ バイアス格子 約21.2cm角



▲ HM-11123

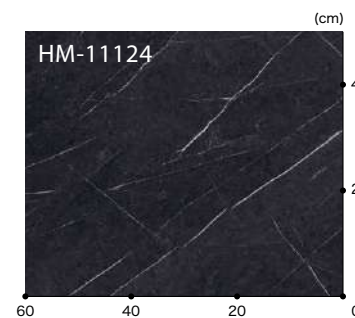


リピート：タテ90cm・ヨコ90cm
格子：約21.2cm角(バイアス格子)
有効巾：182cm

ネロマルキーナ 目地なし



▲ HM-11124



リピート：タテ125cm・ヨコ182cm
有効巾：182cm

標準価格 **3,150円/m²** [5,740円/m] 規格 ▶ 1.8mm厚
■接着剤 一般工法:FL・AR

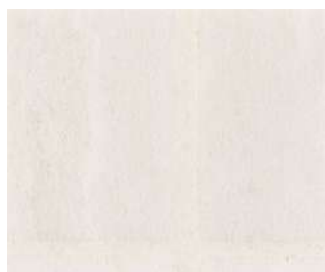


施工例を見る

2026年
まで継続

取扱上のご注意は必ず巻末をご確認ください。

ライムストーン 格子 約22.5cm角

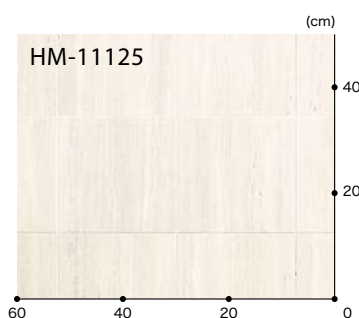


▲ HM-11125



▲ HM-11126

2026年
まで継続



リピート：タテ90cm・ヨコ90cm
格 子：約22.5cm角



HM-11126

モザイク 格子 約1.8cm角



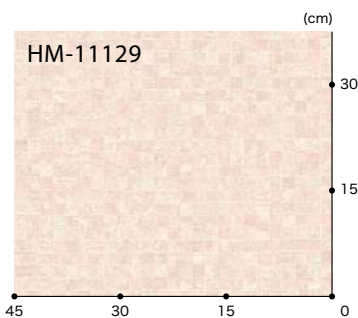
▲ HM-11127



▲ HM-11129



▲ HM-11128



リピート：タテ90cm・ヨコ91cm
格 子：約1.8cm角



HM-11127



施工例を見る

標準価格 **3,150円/m²** [5,740円/m] 規格 ▶ 1.8mm厚/182cm巾

■接着剤 一般工法：FL・AR

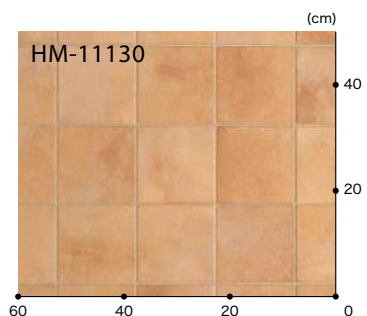


2026年
まで継続

テラコッタ 格子 約15cm角



▲ HM-11130



リピート：タテ90cm・ヨコ180cm
格子：約15cm角
有効巾：182cm

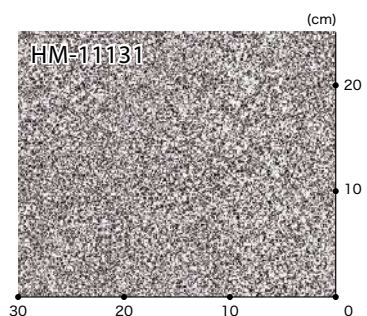


HM-11130

ミカゲ 目地なし



▲ HM-11131



有効巾：180cm



HM-11131

標準価格
(税別) **3,150円/m²** [5,740円/m] 規格▶1.8mm厚
■接着剤 一般工法:FL・AR



施工例を見る

※HM-11131はリバース施工をおすすめします。

取扱上のご注意は必ず巻末をご確認ください。

Lovin' Our Washroom

水まわりを楽しむ、それぞれの暮らし方

“水まわりをきれいにすると運気が上がる”なんて言葉があります。

科学的な根拠はないけれど、水まわりをきれいにすると

ピシッと背筋が伸びて、どこか気持ちが整うような気がします。

水まわりと一言で言ってもリフォームしたい方、小さい子供がいるご家族、

若いご夫婦、单身の方などそれぞれのライフスタイルによって

使い勝手がよく心地いいコーディネートは違うもの。

そこで、sangetsuは水まわり空間のプロフェッショナルと一緒に

それぞれの生活におすすめの水まわり空間を考えてみました。

ほっと心が安らぐ、愛すべき空間を作ってみてはいかがでしょうか。



COORDINATE

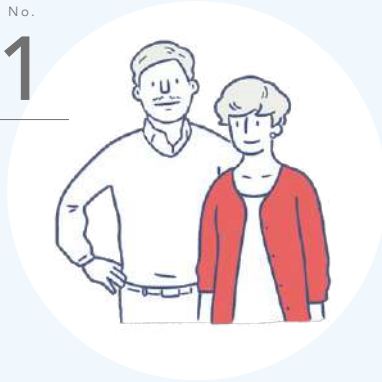
- by -

LIFESTYLES

STYLE

No.

1



“意欲派シニア”

20~30年ほど住み続けてきた我が家。大切に使用してきたけれど経年変化で不具合もちらほら。「そろそろ、リフォームしようか」と検討中のご夫婦。

STYLE

No.

2



“ワクワクファミリー”

子供も少しだけ大きくなり新築を考え始めた3人家族。「家族全員がもっと心地よく、楽しく過ごせる水まわりにしようか」とインテリアを考え中。

STYLE

No.

3



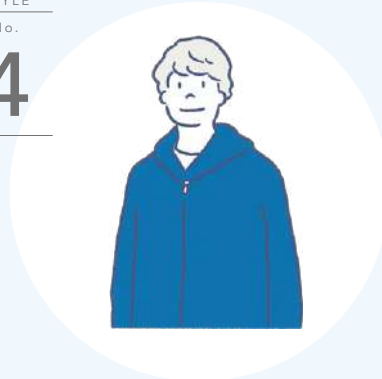
“おしゃれ大好き新婚夫婦”

ライフスタイルにもこだわる新婚さんの二人。新しい家を探しながら「水まわりもやっぱりスタイリッシュにしたいよね?」と構想を練る時間も楽しい。

STYLE

No.

4



“個性を楽しむ単身者”

「個性的なこだわりの水まわりを演出したい」と語る単身者。自分らしく落ち着けるインテリア空間の賃貸住宅に住むのが理想。

“ Styling Point ”

エレガントな雰囲気がある大理石調のクッションフロアをチョイス。ホワイトを基調とすることで、上品かつ重厚感がある空間が広がります。



▲ CM-11253 (P.82)



STYLE
No.

1

“ 憧れの上品クラシックへ ”

「洋館のような高級感がある水まわりに憧れていたの」と奥さん。長年暮らしてきた自宅のリフォームを機にその夢をかなえてあげたいと願う旦那さん。セカンドライフをより幸せに過ごしていけるように。



▲ CM-11217 (P.67)

“ Styling Point ”

MORRIS&Co.とコラボレーションしたクッションフロア。クラシカルで品格が漂う空間を演出します。





▲ CM-11226 (P.72)

“ Styling Point ”

木目の表情が豊かなパーケット柄のクッションフロア。木目を基調とした空間に観葉植物を置けば、これぞ王道のナチュラルスタイル。



STYLE
No.

2

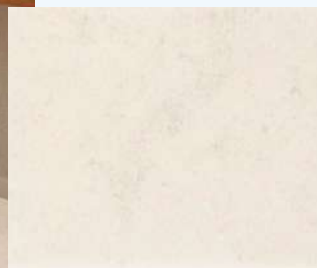
“ ナチュラルな空間で
ハッピーに ”

「日曜日は息子がずっと行きたいと言っていたところへ出かけようか」。
ナチュラルで爽やかな洗面台で、夫婦も子供も心地よくハッピーな身支度を！



“ Styling Point ”

石目調の中でもフラットな質感&ホワイトトーンの床面で、品の良さとナチュラルな雰囲気演出。木目調の棚とも相性が良く、明るく優しいレストルームが完成。



▲ HM-11092 (P.38)

STYLE

No.

3

“ モダン・モダン・モダン!! ”

「インテリアにこだわって、2人が快適に過ごせる水まわりにしようよ」。新婚夫婦が目指すは、お互いのセンスが融合したシンプルでスタイリッシュな空間。日々忙しい分、オンオフを切り替えられたら。



“ Styling Point ”

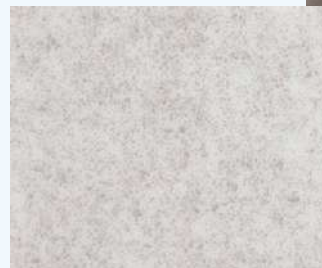
グレーのフラットなタイル柄のクッションフロア。冷たい印象にならないようにカウンターは木目をセレクト。清潔感が漂うニュートラルな空間で快適な気分。



▲ HM-11108 (P.42)

“ Styling Point ”

表情豊かなモルタル調のタイル柄。ダークグレーのクロスと木目の棚をコーディネート。スッキリとしながらシックで男前なプライベート空間に心が落ち着くはず。



▲ HM-11089 (P.37)



STYLE
No.

4

“ シンプルにこだわり一滴 ”

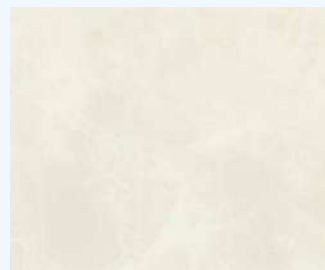
「シンプルがいいけど、普通はイヤ」と語る単身者。ミニマルでシンプルな雰囲気の水まわりは、こだわりを感じさせつつも、誰もが落ち着く空間に。



▲ HM-11014 (P.13)

“ Styling Point ”

明るい木目調のクッションフロアを使い、ホワイトトーンデザイン家具で色数を絞ってすっきりまとめたミニマルな空間。



▲ HM-11112(P.43)

“ Styling Point ”

白トーンで統一された清潔感溢れるトイレ空間。壁の一部にアクセントクロスを用いて個性を演出。



▲ HM-11106 (P.41)

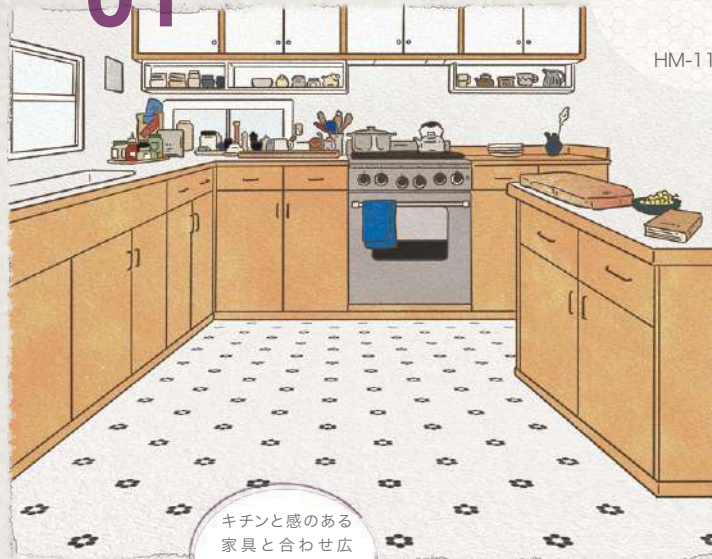
“ Styling Point ”

ラメ仕様でキラッと輝くクッションフロア。ブラックを基調としたコーディネートでシックモダンな空間に。

PLAIN & PATTERN

タイル柄を使った個性派空間

CASE 01



ヘキサフルール
(P.52)

HM-11138

キッチンと感のある家具と合わせ広い面積で大胆に貼りましょう。



STYLING POINT!



モロッカンタイル
(P.53)

HM-11141

外のイメージもあるタイル柄を敷けば、お庭の雰囲気 indoors にも!

STYLING POINT!



Interior Stylist:
Nagasaka Mari



印象的な柄の床は、個性が生まれて遊べるものですが、空間の広さによって見え方が変わってきます。「CASE01」はお子さんがいらっしゃるご家族のキッチンイメージしました。広い空間に花柄の床材を使うことで、可愛くなりすぎず、お洒落な雰囲気になると思います。「CASE02」は雑貨好きの女性のお部屋を想像しました。タイル柄の床材の上にラグを敷くことで、仕切りがなくても一つの空間として区切ることができます。外を感じる風通しの良いスペースです。



CASE 02





HM-11136



Designed by RYOKO TANCHI

HM-11137

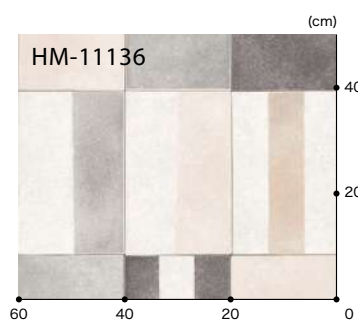


HM-11138

マーリ 格子 約31cm×20.2cm角



▲ HM-11136

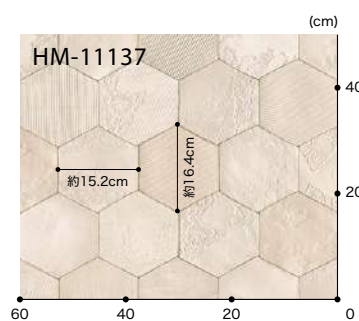


リピート：タテ124cm・ヨコ182cm
格子：約31cm×20.2cm角
※多色使いのタイル柄です。

ビス



▲ HM-11137

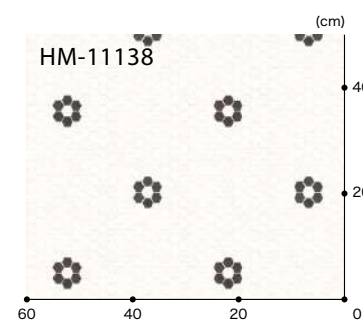


リピート：タテ124cm・ヨコ182cm
※色・柄の異なるタイルがミックスされたデザインです。

ヘキサフルール



▲ HM-11138 **NEW**



リピート：タテ61cm・ヨコ30.3cm
※黒いタイルがアクセントのデザインです。

標準価格 (税別) **3,150円/m²** [5,740円/m] 規格 ▶ 1.8mm厚/182cm巾
■接着剤 一般工法:FL・AR



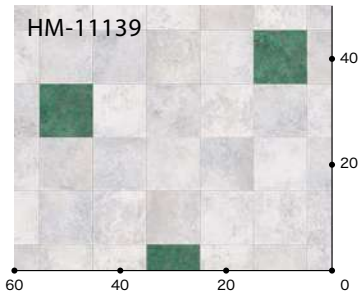
施工例を見る

カッパータイル 格子 約10.1cm角



▲ HM-11139

NEW



リビート：タテ91cm・ヨコ91cm
格子：約10.1cm角
※グリーンがアクセントのタイル柄です。



HM-11139

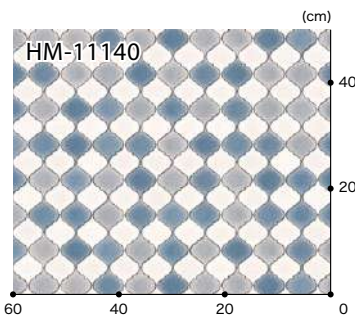
モロッカンタイル



▲ HM-11140



▲ HM-11141



リビート：タテ46.5cm・ヨコ91cm



HM-11141



施工例を見る

標準価格 (税別) **3,150円/m²** [5,740円/m] 規格 ▶ 1.8mm厚/182cm巾

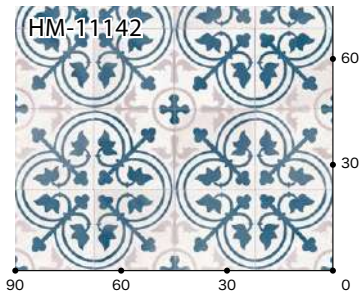
■接着剤 一般工法:FL・AR



フレンチアンティークタイル 格子 約22.7cm角



▲ HM-11142



HM-11142
リピート：タテ91cm・ヨコ182cm
格子：約22.7cm角



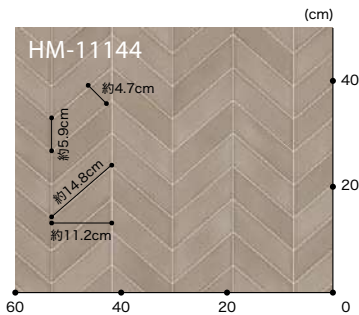
HM-11142 Designed by NATSUMIKUMI

カラーリタイル



▲ HM-11143

NEW

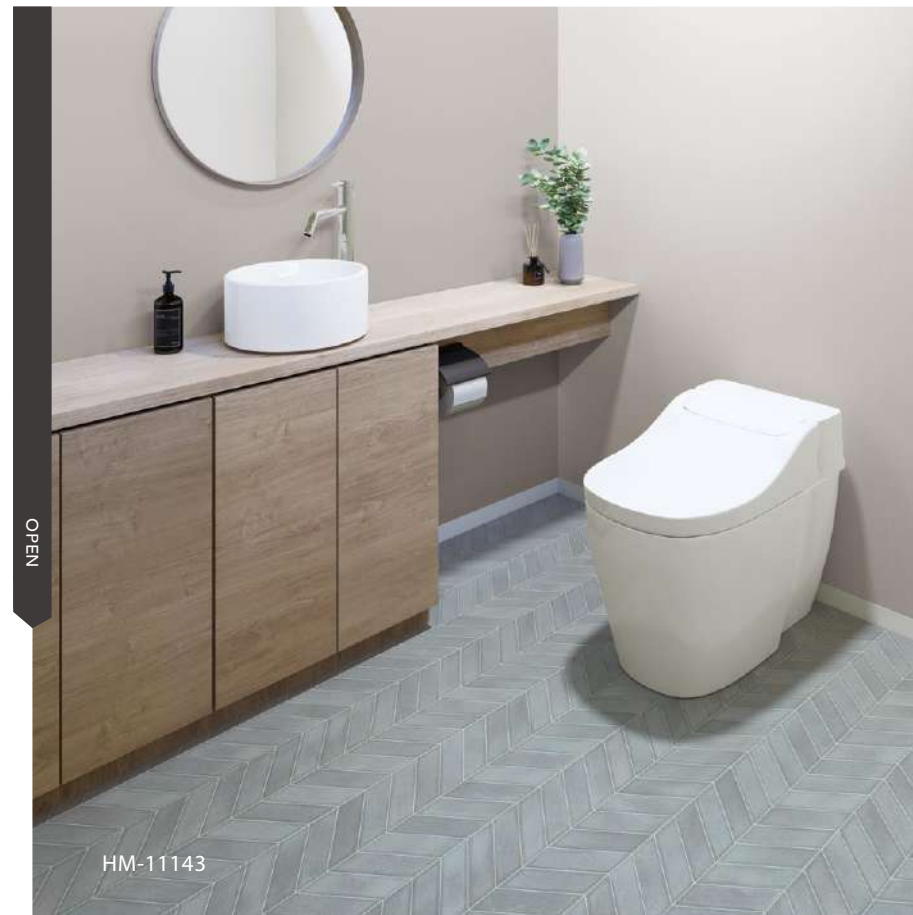


HM-11144
リピート：タテ93cm・ヨコ91cm



▲ HM-11144

NEW



OPEN

HM-11143

標準価格 (税別) **3,150円/m²** [5,740円/m] 規格▶1.8mm厚/182cm巾
■接着剤 一般工法:FL・AR



副次面処理



抗菌



さらっと仕上げ



施工例を見る



HM-11142

Designed by NATSUMIKUMI



HM-11144



タイルごとに色の濃淡をつけ目地ずれをリアルに表現したアンティーク調のタイル柄です。



素焼きタイルのような質感にこだわりました。
洗面やお手洗いなどの空間におすすめです。

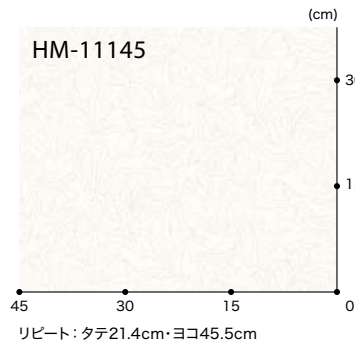
コールフラワー



▲ HM-11145



▲ HM-11146



HM-11146

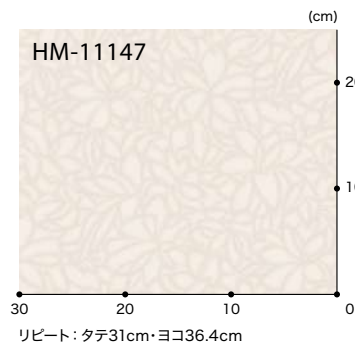
グレッタフローラ



▲ HM-11147



▲ HM-11148



HM-11148



施工例を見る

標準価格 (税別) **3,150円/m²** [5,740円/m] 規格 ▶ 1.8mm厚/182cm巾

■ 接着剤 一般工法:FL・AR



※HM-11145・11146は商品の特性上、光の乱反射によりジョイント部において同一ロットでも色が違って見える場合があります。

取扱上のご注意は必ず巻末をご確認ください。

ファブリ



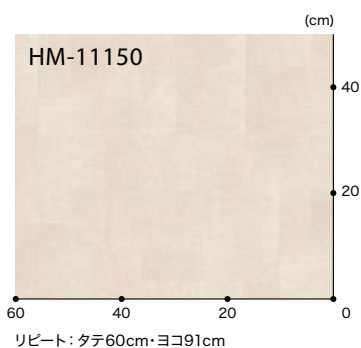
▲ HM-11149



▲ HM-11151



▲ HM-11150



HM-11151

ソフィア



▲ HM-11152

2026年
まで継続



▲ HM-11154

2026年
まで継続



▲ HM-11153



▲ HM-11155



HM-11153

標準価格 **3,150**円/m² [5,740円/m] 規格▶1.8mm厚/182cm巾
 ■接着剤 一般工法:FL・AR

※HM-11152~11155はリバース施工をおすすめします。



施工例を見る

2026年
まで継続

取扱上のご注意は必ず巻末をご確認ください。



HM-11157



HM-11160

ストライプチェック



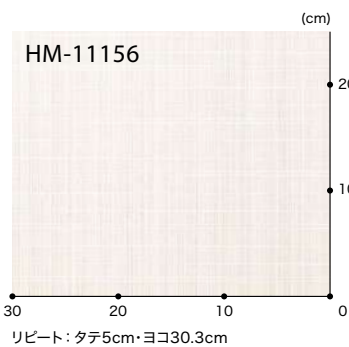
▲ HM-11156



▲ HM-11158



▲ HM-11157



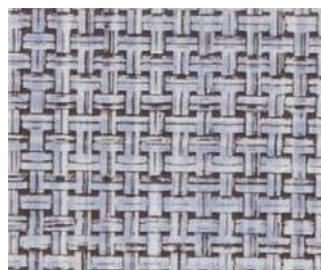
サイザル



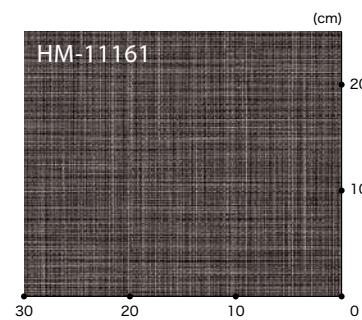
▲ HM-11159



▲ HM-11161



▲ HM-11160



施工例を見る

標準価格 (税別) **3,150円/m²** [5,740円/m] 規格▶1.8mm厚/182cm巾

■接着剤 一般工法:FL・AR



防カビ防霉剤 抗菌 さらっと仕上げ

サーラモルタル



▲ HM-11162
CMフロア CM-11278と類似色



▲ HM-11165
CMフロア CM-11279と類似色



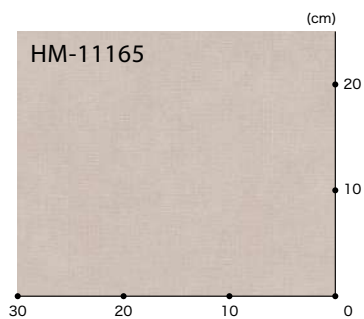
▲ HM-11163



▲ HM-11166



▲ HM-11164 **NEW**



標準価格 **3,150**円/m² [5,740円/m] 規格 ▶ 1.8mm厚/182cm巾
(税別)
■接着剤 一般工法:FL・AR



施工例を見る

※HM-11162～11166はリパース施工をおすすめします。

取扱上のご注意は必ず巻末をご確認ください。



HM-11162

無地調の床に木目の建具を合わせて
シンプルなキッチンに。



HM-11164

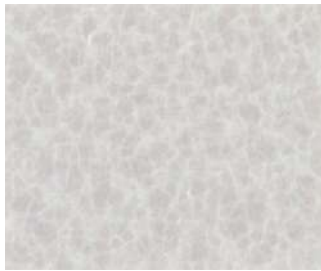
キアラ



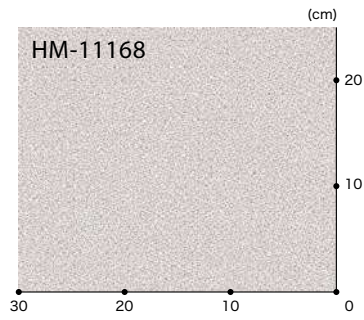
▲ HM-11167



▲ HM-11169



▲ HM-11168



HM-11169

ミラーナ



▲ HM-11170



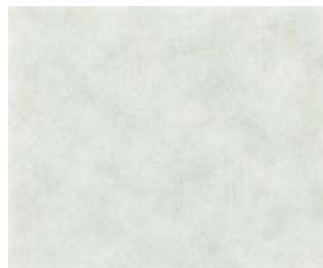
▲ HM-11172



▲ HM-11174



▲ HM-11171



▲ HM-11173



▲ HM-11175



施工例を見る

標準価格 (税別) **3,150円/m²** [5,740円/m] 規格▶1.8mm厚/182cm巾

■接着剤 一般工法:FL・AR



※HM-11167~11175はリバース施工をおすすめします。
取扱上のご注意は必ず巻末をご確認ください。



HM-11176

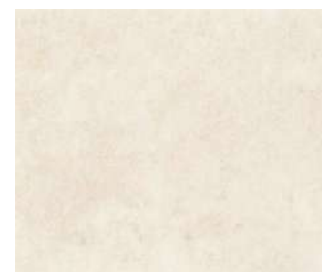
イレーネ



▲ HM-11176

消臭快適 HW-11193と類似色

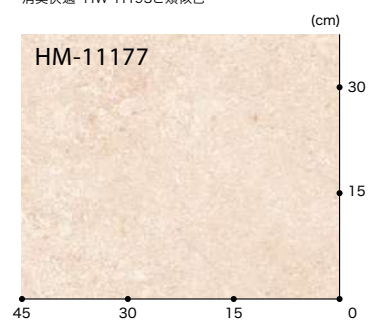
182cm巾



▲ HM-11177

消臭快適 HW-11194と類似色

182cm巾



ラウラ



▲ HM-11178

180cm巾



▲ HM-11179

180cm巾

シエロ



▲ HM-11180

182cm巾

2026年
まで継続

2m巾 XM-11213と類似色



▲ HM-11181

182cm巾

2026年
まで継続



▲ HM-11182

182cm巾

標準価格
(税別) **3,150円/m²** [5,740円/m] 規格▶1.8mm厚
■接着剤 一般工法:FL・AR

※商品の製法上、消臭快適フロアと類似色でも見え方が異なります。
※HM-11176~11182はリバース施工をおすすめします。



施工例を見る

2026年
まで継続

取扱上のご注意は必ず巻末をご確認ください。

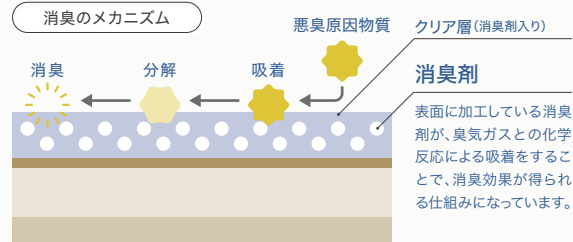
消臭快適フロア

ペット対応

／ 気になるニオイを軽減します。 ／

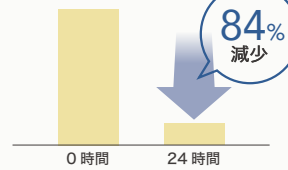
機能 1 | 消臭機能つき

気になるニオイの成分を強力に吸着します。
消臭剤が表層に練りこんであり、消臭効果が長持ちします。

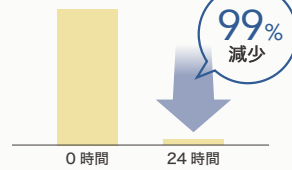


消臭試験

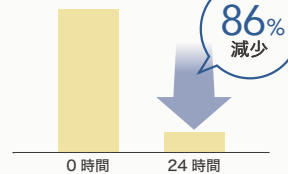
トイレ臭、ペット臭など
(アンモニア)



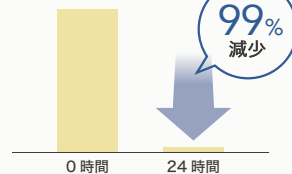
生ゴミ臭、タバコ臭など
(硫化水素)



生ゴミ臭、トイレ臭など
(メチルメルカプタン)



汗、排泄臭など
(酢酸)



※試験直後0時間からの消臭率を表しています。
※上記の値は測定値であり、保証値ではありません。



機能 2 | キズがつきにくい

1.8mm厚のクッションフロアよりも表面層を厚くしてありますので、ペットの爪によるひっかきキズなどがつきにくくなっています。

耐キズつき性試験



機能 3 | すべりにくい

消臭快適フロアはフローリングに比べてすべりにくく、適度なクッション性がペットの足や関節への負担を軽減します。

すべり試験



[数値の判断基準]
すべり抵抗指数(C.S.R・D)が大きいほど、すべりにくいことを表しています。

すべりにくくて安心

※上記の値は測定値であり、保証値ではありません。

キャラメイプル



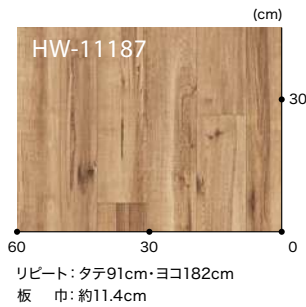
▲ HW-11186
1.8mm厚 HM-11030と類似色



▲ HW-11187
1.8mm厚 HM-11031と類似色



▲ HW-11188
1.8mm厚 HM-11032と類似色



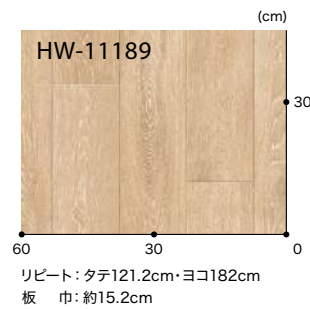
カーボオーク



▲ HW-11189



▲ HW-11190



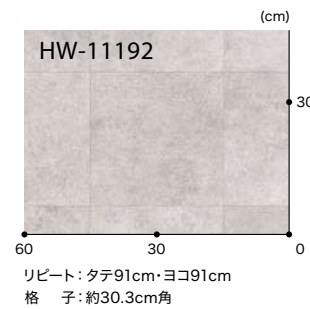
ベトンタイル



▲ HW-11191 **NEW**
1.8mm厚 HM-11088と類似色



▲ HW-11192 **NEW**
1.8mm厚 HM-11089と類似色



イレーネ



▲ HW-11193
1.8mm厚 HM-11176と類似色



▲ HW-11194
1.8mm厚 HM-11177と類似色

標準価格 (税別) **4,200円/m²** [7,650円/m] 規格 ▶ 2.3mm厚/182cm巾
■ 接着剤 一般工法:FL・AR

※商品の製法上、1.8mm厚と類似色でも見え方が異なります。
※HW-11193・11194はリバース施工をおすすめします。



施工例を見る

3.5mm厚フロア \ 転倒時の衝撃を緩和し安全性を高めます。 /

ミラオーク



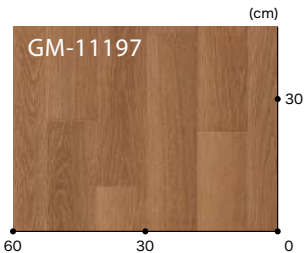
▲ GM-11195
1.8mm厚 HM-11034と類似色



▲ GM-11196
1.8mm厚 HM-11036と類似色



▲ GM-11197
1.8mm厚 HM-11037と類似色



リピート: タテ125cm・ヨコ182cm
板 巾: 約11.4cm

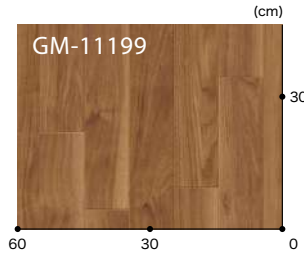
ウォルナット



▲ GM-11198
1.8mm厚 HM-11068と類似色



▲ GM-11199
1.8mm厚 HM-11069と類似色



リピート: タテ125cm・ヨコ182cm
板 巾: 約10.1cm

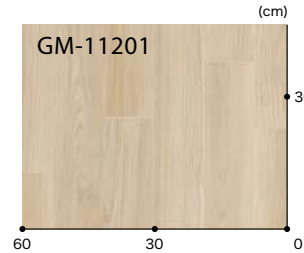
チェスナット



▲ GM-11200 **NEW**
1.8mm厚 HM-11013と類似色



▲ GM-11201 **NEW**
1.8mm厚 HM-11014と類似色



リピート: タテ125cm・ヨコ182cm
板 巾: 約11.4cm

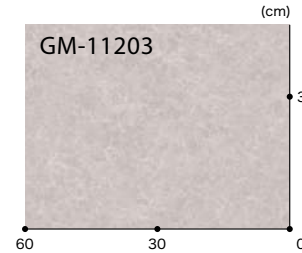
エンペラドール



▲ GM-11202 **NEW**
1.8mm厚 HM-11112と類似色



▲ GM-11203 **NEW**
1.8mm厚 HM-11113と類似色



リピート: タテ60.6cm・ヨコ182cm

機能 | 衝撃を緩和 クッション性があり、衝撃吸収性に優れています。

G値
126



クッションフロア
(1.8mm厚)



3.5mm厚フロア
(3.5mm厚)

G値
98

[数値の判断基準]
床材の衝撃吸収性はG値(衝突時の
衝撃加速度)で表され、この値が小さい
ほど衝撃が小さく、衝撃吸収性が良い
目安となります。

※衝撃吸収試験JIS A 6519に準拠。
※上記の値は測定値であり、保証値ではありません。



施工例を見る

標準価格 (税別) **4,250円/m²** [7,740円/m] 規格 ▶ 3.5mm厚/182cm巾

■ 接着剤 一般工法: FL・AR



遮音フロア

L-45

／ 気になる生活音を和らげます。 ／

ミラオーク



▲ LM-11204
1.8mm厚 HM-11033と類似色



▲ LM-11206
1.8mm厚 HM-11035と類似色



▲ LM-11205 **NEW**
1.8mm厚 HM-11034と類似色



▲ LM-11207
1.8mm厚 HM-11037と類似色

リピート：タテ125cm・ヨコ182cm
板 巾：約11.4cm

オニックス



▲ LM-11208 **NEW**
1.8mm厚 HM-11115と類似色



▲ LM-11209 **NEW**
1.8mm厚 HM-11116と類似色

リピート：タテ90cm・ヨコ90cm



遮音フロア断面図

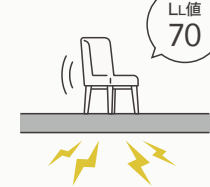


機能 1 | 生活音を軽減

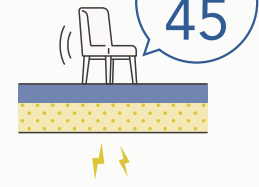
2.9mm厚のウレタン発泡層が音の伝わりを軽減します。

[数値の判断基準]
床材の遮音性はLL値で表され、この値が小さいほど階下に響く音が緩和され、遮音性が良い目安となります。
※右記の値は測定値であり、保証値ではありません。

クッションフロア (1.8mm厚)



遮音フロア (4.5mm厚)



機能 2 | 衝撃を緩和

クッション性があり、衝撃吸収性に優れています。

[数値の判断基準]
床材の衝撃吸収性はG値(衝突時の衝撃加速度)で表され、この値が小さいほど衝撃が小さく、衝撃吸収性が良い目安となります。
※衝撃吸収試験JIS A 6519に準拠。
※右記の値は測定値であり、保証値ではありません。

G値 126



G値 101



標準価格 (税別) **5,500円/m²** [10,010円/m] 規格 ▶ 4.5mm厚/182cm巾

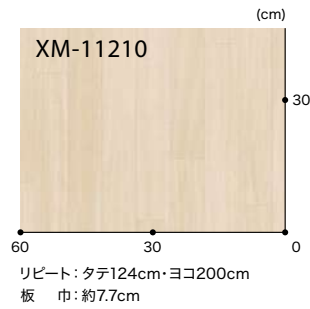
■接着剤 一般工法:FL・PC-2 耐湿工法:WPX



施工例を見る

2m巾フロア \ メーカーモジュール対応 /

マホガニー

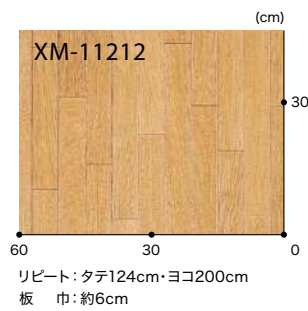


▲ XM-11210



▲ XM-11211

オーク



▲ XM-11212

シエロ



▲ XM-11213
182cm巾 HM-11180と類似色



施工例を見る

標準価格 (税別) **3,150円/m²** [6,300円/m] 規格 ▶ 1.8mm厚 / 200cm巾

■ 接着剤 一般工法: FL・AR

