

STONE [ストーン]

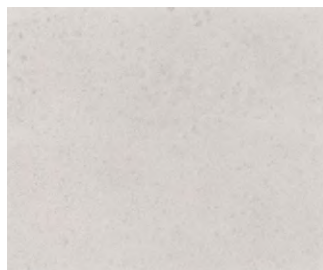


HM-16087

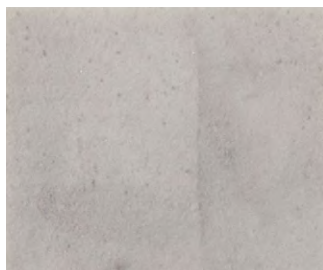


HM-16088

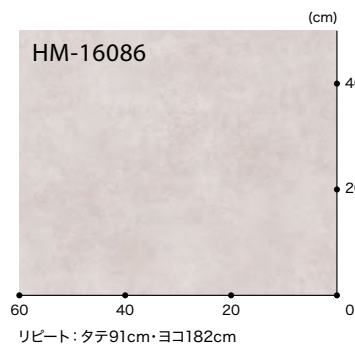
シャビーモルタル 目地なし



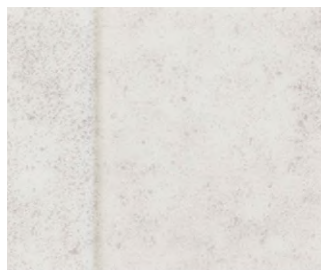
▲ HM-16086 (HM-11086) **NEW**



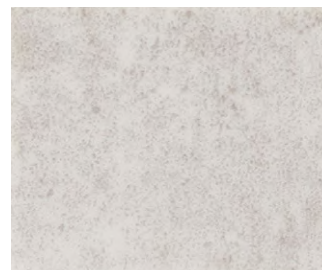
▲ HM-16087 (HM-11087) **NEW**



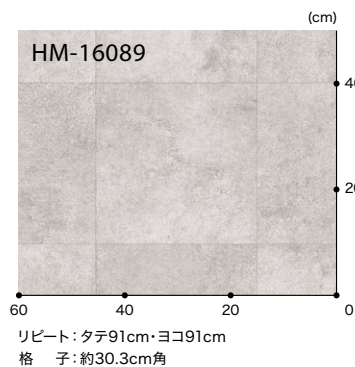
ベントンタイル 格子 約30.3cm角



▲ HM-16088 (HM-11088)



▲ HM-16089 (HM-11089) **2026年
まで継続**



施工例を見る

標準価格 (税別) **3,150円/m²** [5,740円/m] 規格 ▶ 1.8mm厚/182cm巾

■ 接着剤 一般工法: FL・AR



耐水薬品腐蝕



抗 菌



さらっと仕上げ

2026年
まで継続



HM-16090

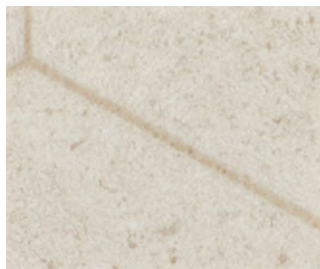


HM-16094

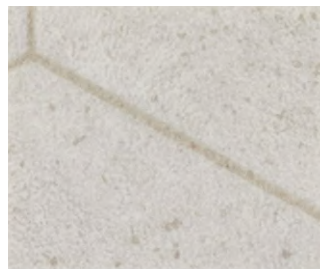


HM-16095

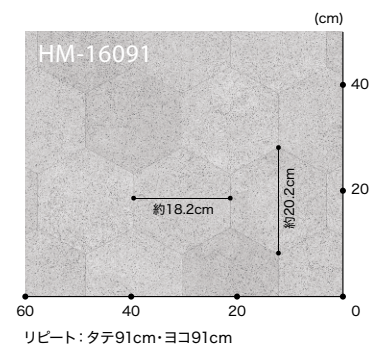
ハニカムコンク



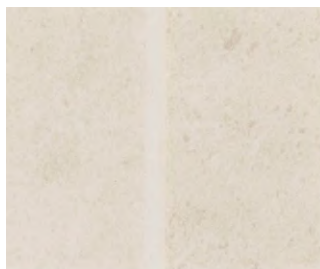
▲ HM-16090 (HM-11090) **NEW**



▲ HM-16091 (HM-11091) **NEW**



サンドストーンⅡ 格子 約22.7cm角



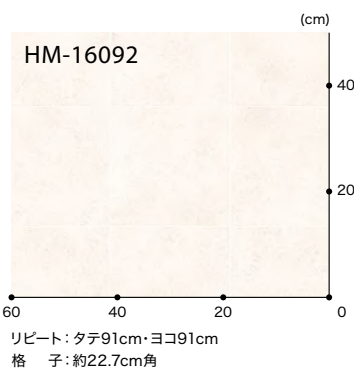
▲ HM-16092 (HM-11092)



▲ HM-16093 (HM-11093) **NEW**



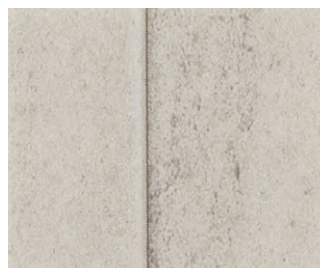
▲ HM-16094 (HM-11094)



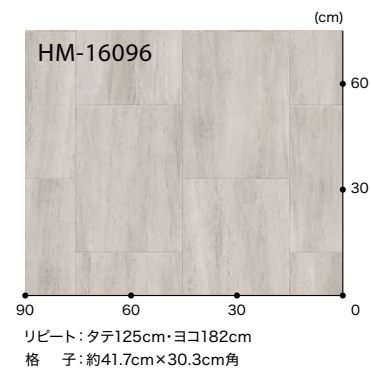
カフェストーン 格子 約41.7cm×30.3cm角



▲ HM-16095 (HM-11095)



▲ HM-16096 (HM-11096) **NEW**

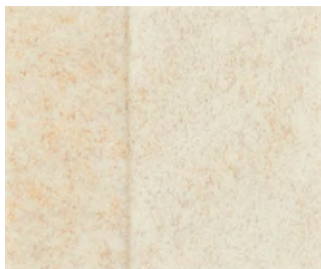


標準価格
(税別) **3,150円/m²** [5,740円/m] 規格▶1.8mm厚/182cm巾
■接着剤 一般工法:FL・AR

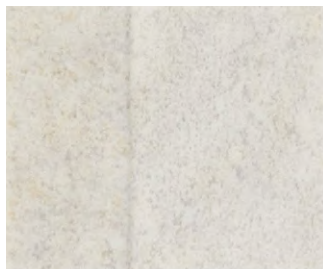


施工例を見る

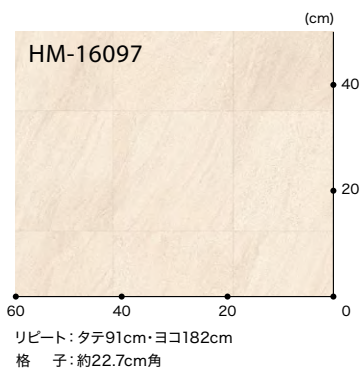
グレインタイル 格子 約22.7cm角



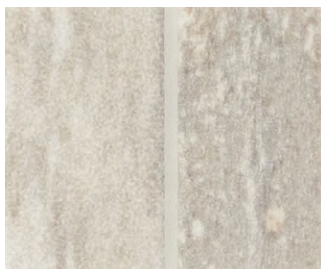
▲ HM-16097 (HM-11097)



▲ HM-16098 (HM-11098)

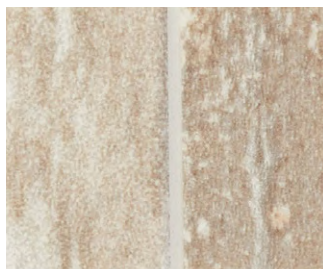


アルベロタイル 格子 約10.1cm角

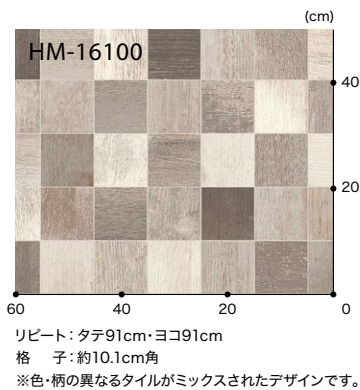


▲ HM-16099 (HM-11099)

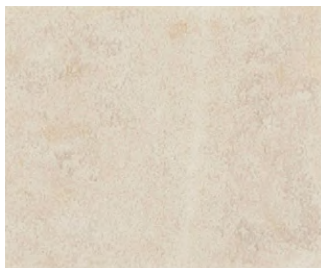
2026年
まで継続



▲ HM-16100 (HM-11100)

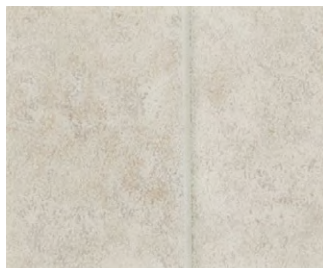


スレーヌ 格子 約41.6cm×22.7cm角

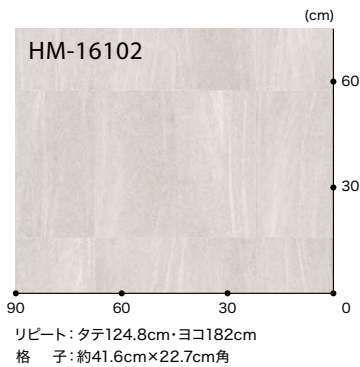


▲ HM-16101 (HM-11101)

2026年
まで継続



▲ HM-16102 (HM-11102)



施工例を見る

標準価格 (税別) **3,150円/m²** [5,740円/m] 規格 ▶ 1.8mm厚/182cm巾

■接着剤 一般工法：FL・AR



耐次亜塩素酸



抗菌



さらっと仕上げ

2026年
まで継続



HM-16103



HM-16105

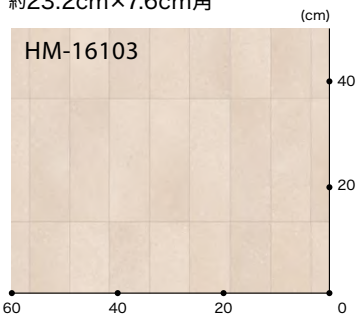


HM-16108

ミックテラコッタ 格子 約23.2cm×7.6cm角



▲ HM-16103 (HM-11103) **NEW**



リピート：タテ93cm・ヨコ182cm
格 子：約23.2cm×7.6cm角

ラスティタイル 格子 約22.5cm×22.8cm角



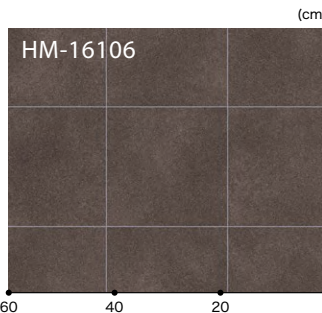
▲ HM-16104 (HM-11104)



▲ HM-16105 (HM-11105) **2026年
まで継続**



▲ HM-16106 (HM-11106)



リピート：タテ90cm・ヨコ91cm
格 子：約22.5cm×22.8cm角

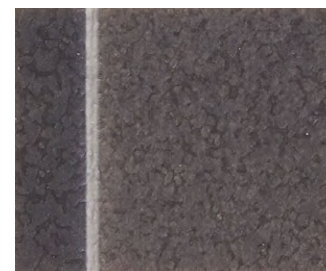
カルムタイル 格子 約22.5cm×22.8cm角



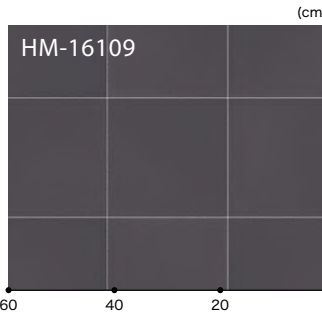
▲ HM-16107 (HM-11107) **NEW**



▲ HM-16108 (HM-11108) **NEW**



▲ HM-16109 (HM-11109) **NEW**



リピート：タテ90cm・ヨコ182cm
格 子：約22.5cm×22.8cm角

標準価格
(税別) **3,150円/m²** [5,740円/m] 規格▶1.8mm厚/182cm巾
■接着剤 一般工法:FL・AR



施工例を見る

※HM-16104～16106は商品の特性上、光の乱反射によりジョイント部において同一ロットでも色が違って見える場合があります。

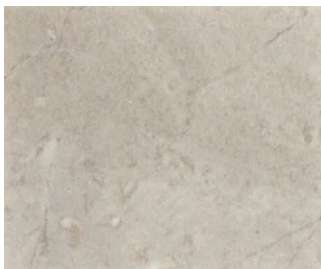
取扱上のご注意は必ず巻末をご確認ください。

2026年
まで継続

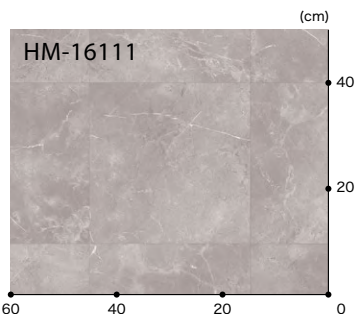
コレマンティーナ 格子 約30.3cm角



▲ HM-16110 (HM-11110) **NEW**



▲ HM-16111 (HM-11111) **NEW**

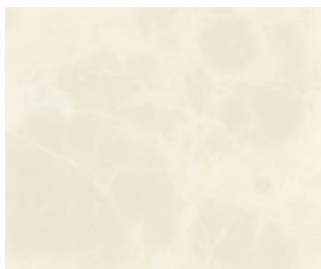


リピート：タテ91cm・ヨコ91cm
格 子：約30.3cm角

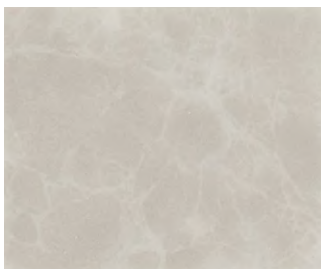


HM-16110

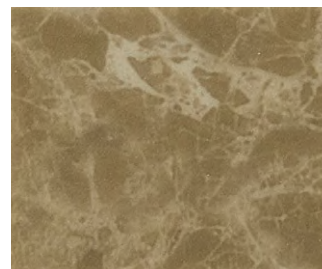
エンペラドール 目地なし



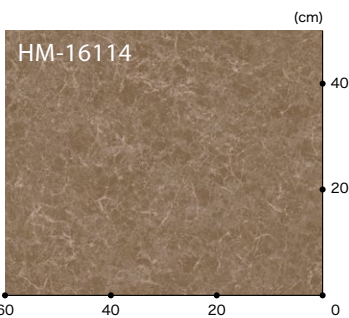
▲ HM-16112 (HM-11112)



▲ HM-16113 (HM-11113) **NEW**



▲ HM-16114 (HM-11114)

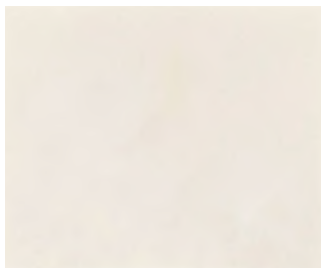


リピート：タテ60.6cm・ヨコ182cm

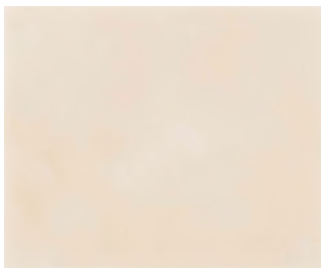


HM-16113

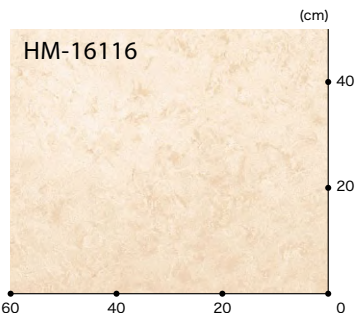
オニックス 目地なし



▲ HM-16115 (HM-11115) **2026年
まで継続**



▲ HM-16116 (HM-11116)



リピート：タテ90cm・ヨコ90cm



HM-16115



施工例を見る

標準価格
(税別) **3,150円/m²** [5,740円/m] 規格 ▶ 1.8mm厚/182cm巾

■接着剤 一般工法：FL・AR



耐次亜塩素酸



抗 菌



さらっと仕上げ

2026年
まで継続



HM-16118



HM-16120

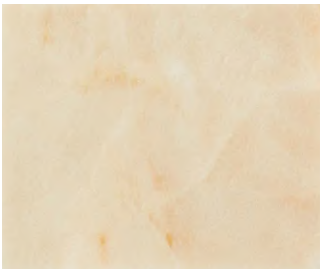


HM-16121

大理石 目地なし



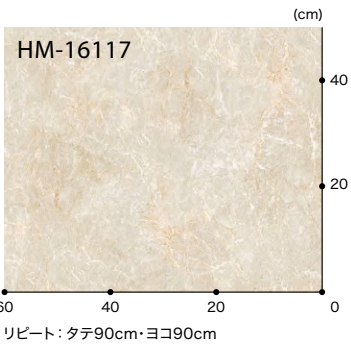
▲ HM-16117 (HM-11117)



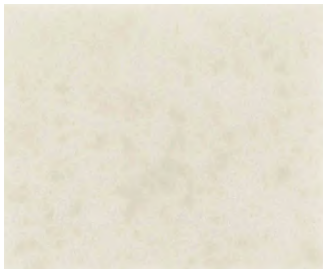
▲ HM-16118 (HM-11118)



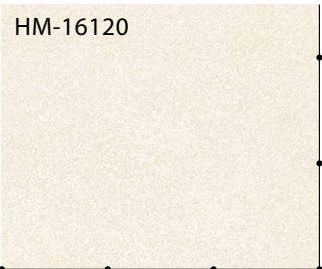
▲ HM-16119 (HM-11119)



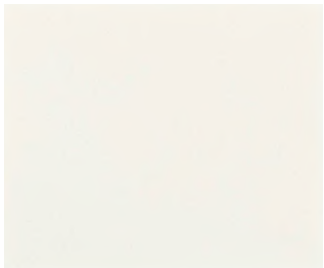
タソス 目地なし



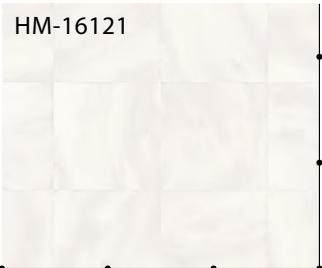
▲ HM-16120 (HM-11120)



ルチコーゾ 格子 約30.3cm角



▲ HM-16121 (HM-11121)



標準価格 (税別) **3,150円/m²** [5,740円/m] 規格▶1.8mm厚/182cm巾
■接着剤 一般工法：FL・AR

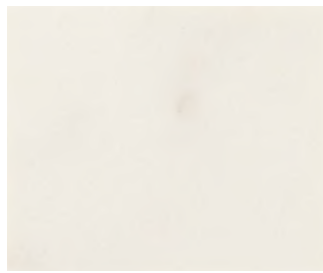
※HM-16120はリバース施工をおすすめします。



施工例を見る

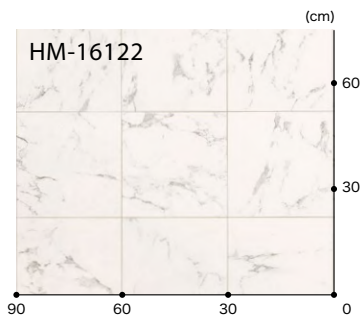
取扱上のご注意は必ず巻末をご確認ください。

ビアンコ 格子 約30cm角



▲ HM-16122 (HM-11122)

2026年
まで継続



リピート：タテ90cm・ヨコ90cm
格 子：約30cm角
有効巾：180cm

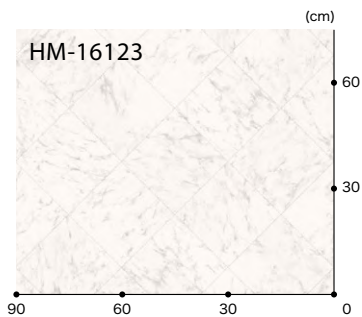


HM-16122

ビアンコ バイアス格子 約21.2cm角



▲ HM-16123 (HM-11123)



リピート：タテ90cm・ヨコ90cm
格 子：約21.2cm角(バイアス格子)
有効巾：182cm

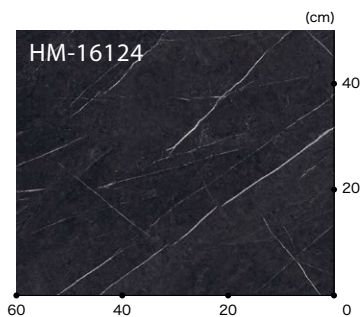


HM-16123

ネロマルキーナ 目地なし



▲ HM-16124 (HM-11124)



リピート：タテ125cm・ヨコ182cm
有効巾：182cm



HM-16124



施工例を見る

標準価格
(税別) **3,150円/㎡** [5,740円/㎡] 規格▶1.8mm厚

■接着剤 一般工法：FL・AR



耐次亜塩素酸



抗 菌



さらっと仕上げ

2026年
まで継続



HM-16126



HM-16127

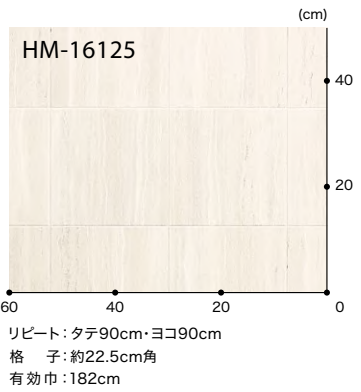
ライムストーン 格子 約22.5cm角



▲ HM-16125 (HM-11125)



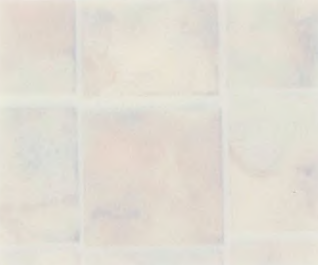
▲ HM-16126 (HM-11126)



モザイク 格子 約1.8cm角



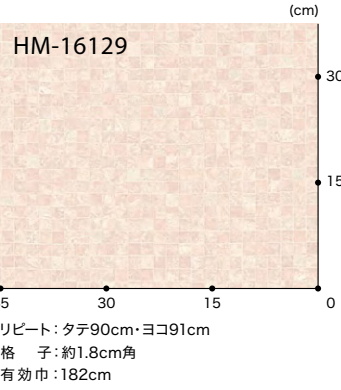
▲ HM-16127 (HM-11127)



▲ HM-16128 (HM-11128)



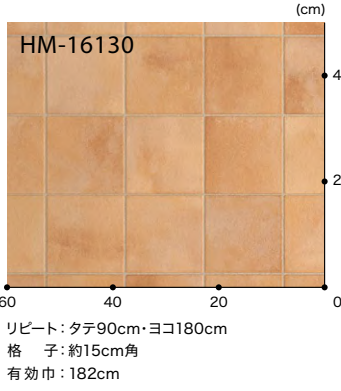
▲ HM-16129 (HM-11129)



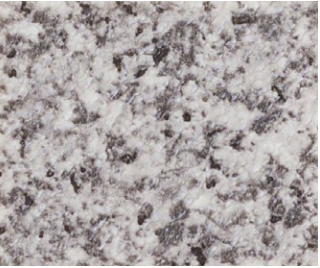
テラコッタ 格子 約15cm角



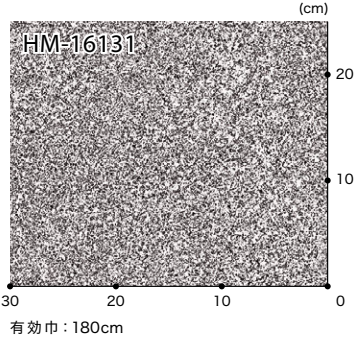
▲ HM-16130 (HM-11130)



ミカゲ 目地なし



▲ HM-16131 (HM-11131)



標準価格 (税別) **3,150円/m²** [5,740円/m] 規格▶1.8mm厚
■接着剤 一般工法：FL・AR

※HM-16131はリバース施工をおすすめします。



施工例を見る

2026年
まで継続

取扱上のご注意は必ず巻末をご確認ください。

PLAIN & PATTERN [プレーン&パターン]



HM-16136



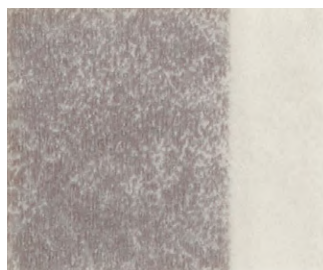
HM-16137

Designed by RYOKO TANCHI

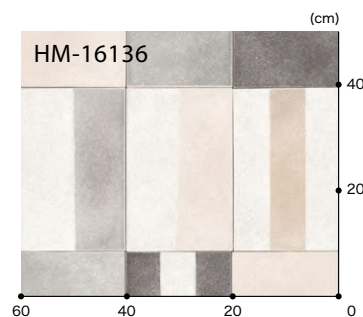


HM-16138

マーリ 格子 約31cm×20.2cm角



▲ HM-16136 (HM-11136)

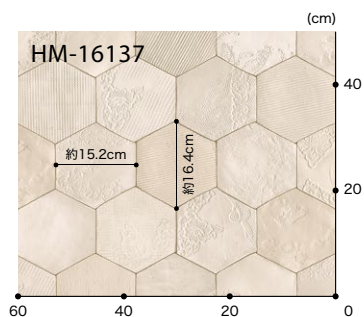


リピート：タテ124cm・ヨコ182cm
格子：約31cm×20.2cm角
※多色使いのタイル柄です。

ビス



▲ HM-16137 (HM-11137)

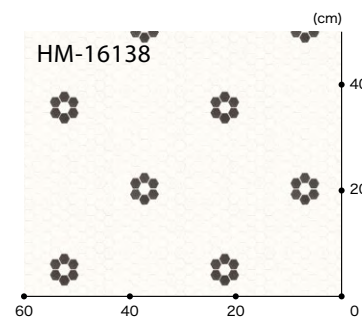


リピート：タテ124cm・ヨコ182cm
※色・柄の異なるタイルがミックスされたデザインです。

ヘキサフルール



▲ HM-16138 (HM-11138) **NEW**



リピート：タテ61cm・ヨコ30.3cm
※黒いタイルがアクセントのデザインです。



施工例を見る

標準価格 (税別) **3,150円/m²** [5,740円/m] 規格▶1.8mm厚/182cm巾

■接着剤 一般工法：FL・AR



耐化学薬品



抗菌

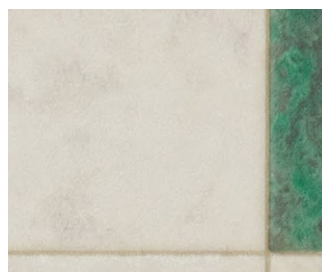


さっと仕上げ

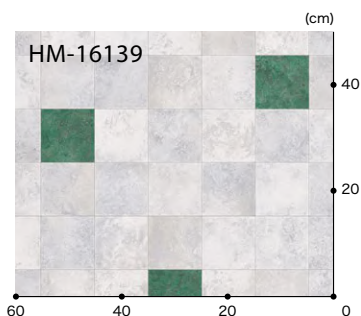


HM-16139

カッパータイル 格子 約10.1cm角



▲ HM-16139 (HM-11139) **NEW**



リピート: タテ91cm・ヨコ91cm
格 子: 約10.1cm角
※グリーンがアクセントのタイル柄です。



HM-16141

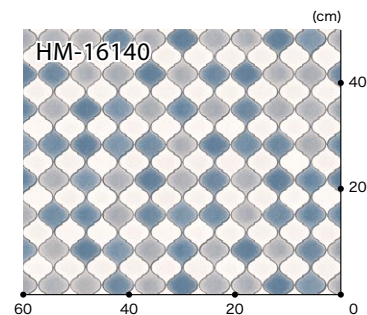
モロッカントイル



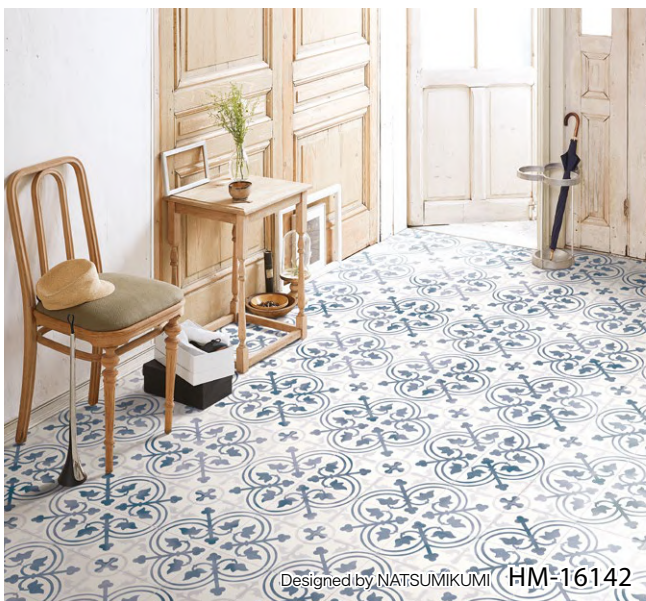
▲ HM-16140 (HM-11140)



▲ HM-16141 (HM-11141)

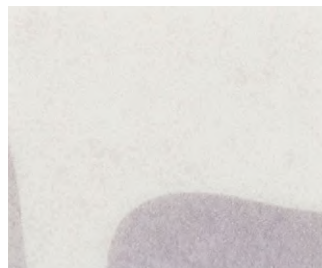


リピート: タテ46.5cm・ヨコ91cm

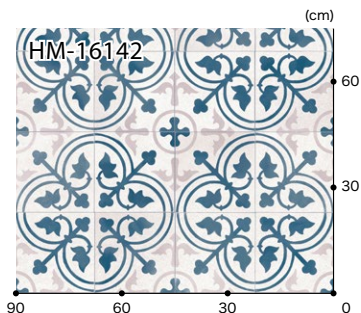


Designed by NATSUMIKUMI HM-16142

フレンチアンティークタイル 格子 約22.7cm角



▲ HM-16142 (HM-11142)



リピート: タテ91cm・ヨコ182cm
格 子: 約22.7cm角

タイルごとに色の濃淡をつけ
目地ずれをリアルに表現した
アンティーク調のタイル柄です。

標準価格
(税別) **3,150円/m²** [5,740円/m] 規格▶1.8mm厚/182cm巾
■接着剤 一般工法:FL・AR



施工例を見る

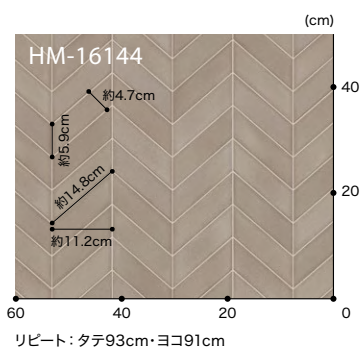
カラーリタイル



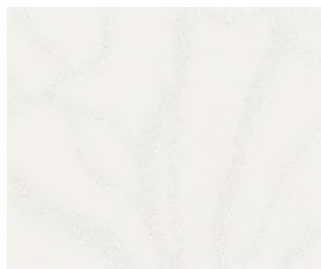
▲ HM-16143 (HM-11143) **NEW**



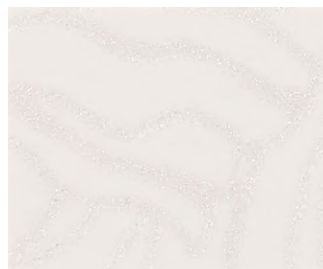
▲ HM-16144 (HM-11144) **NEW**



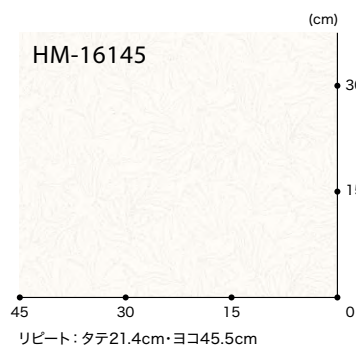
コールフラワー



▲ HM-16145 (HM-11145)



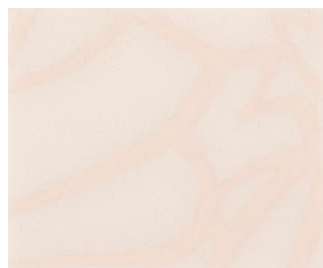
▲ HM-16146 (HM-11146)



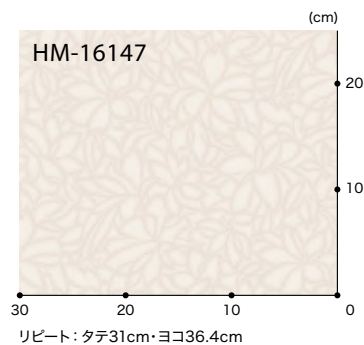
グレタフローラ



▲ HM-16147 (HM-11147)



▲ HM-16148 (HM-11148)



施工例を見る

標準価格 (税別) **3,150円/m²** [5,740円/m] 規格 ▶ 1.8mm厚/182cm巾

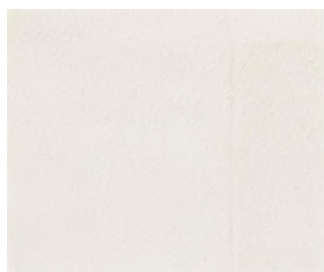
■接着剤 一般工法：FL・AR



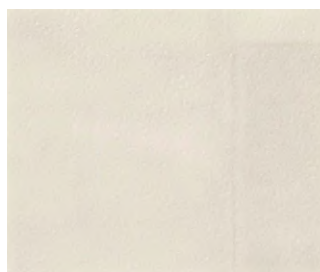
※HM-16145・16146は商品の特性上、光の乱反射によりジョイント部において同一ロットでも色が違って見える場合があります。

取扱上のご注意は必ず巻末をご確認ください。

ファブリ



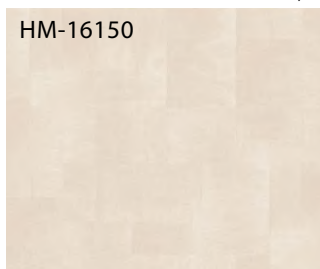
▲ HM-16149 (HM-11149)



▲ HM-16151 (HM-11151)

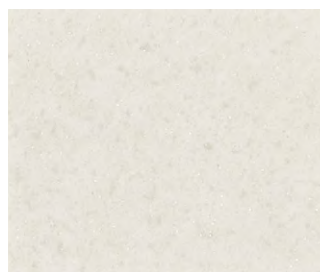


▲ HM-16150 (HM-11150)



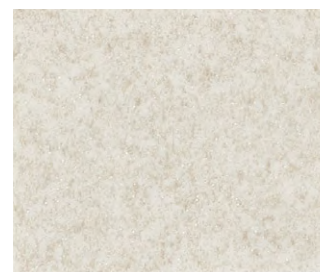
HM-16150
リピート：タテ60cm・ヨコ91cm

ソフィア



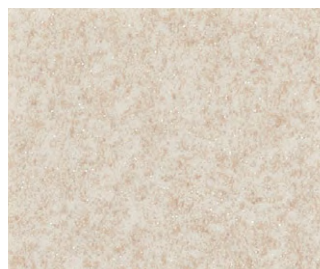
▲ HM-16152 (HM-11152)

2026年
まで継続



▲ HM-16154 (HM-11154)

2026年
まで継続



▲ HM-16153 (HM-11153)

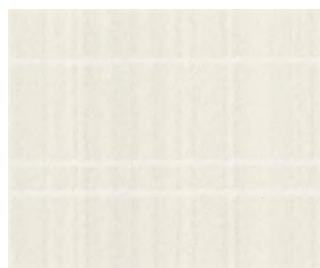


▲ HM-16155 (HM-11155)



HM-16151

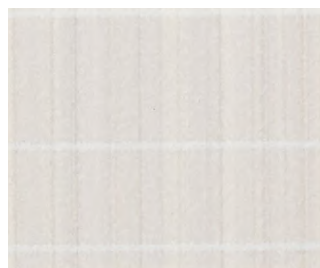
ストライプチェック



▲ HM-16156 (HM-11156)



▲ HM-16158 (HM-11158)



▲ HM-16157 (HM-11157)



HM-16156
リピート：タテ5cm・ヨコ30.3cm

標準価格 **3,150円/m²** [5,740円/m] 規格 ▶ 1.8mm厚/182cm巾
(税別)
■接着剤 一般工法:FL・AR

※HM-16152～16155はリバース施工をおすすめします。



施工例を見る

2026年
まで継続

取扱上のご注意は必ず巻末をご確認ください。

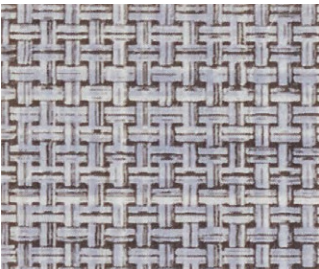
サイズル



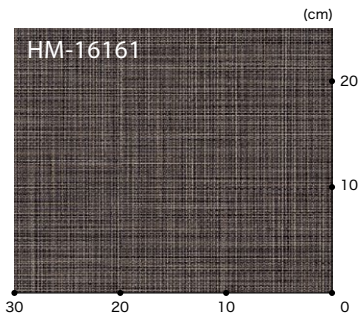
▲ HM-16159 (HM-11159)



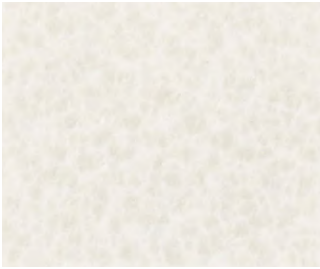
▲ HM-16161 (HM-11161)



▲ HM-16160 (HM-11160)



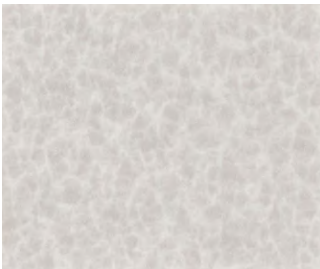
キアーラ



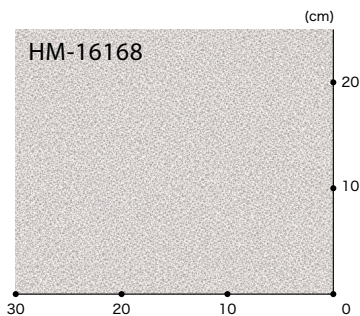
▲ HM-16167 (HM-11167)



▲ HM-16169 (HM-11169)



▲ HM-16168 (HM-11168)



サーラモルタル



▲ HM-16162 (HM-11162)



▲ HM-16165 (HM-11165)



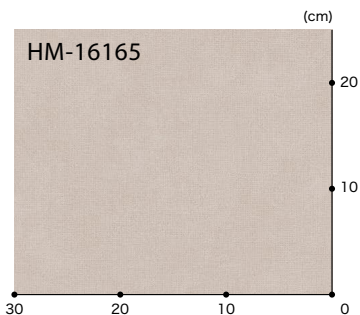
▲ HM-16163 (HM-11163)



▲ HM-16166 (HM-11166)



▲ HM-16164 (HM-11164) **NEW**



施工例を見る

標準価格
(税別) **3,150円/m²** [5,740円/m] 規格▶1.8mm厚/182cm巾

■接着剤 一般工法:FL・AR



耐久型塩化樹脂

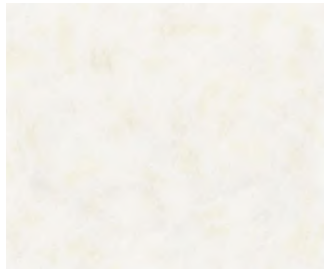


抗 菌

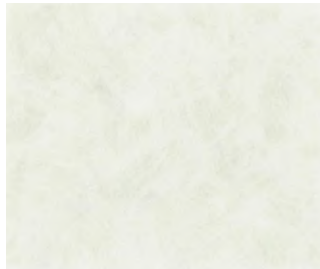


さらっと仕上げ

ミラーナ



▲ HM-16170 (HM-11170) 182cm巾



▲ HM-16173 (HM-11173) 182cm巾



▲ HM-16171 (HM-11171) 182cm巾



▲ HM-16174 (HM-11174) 182cm巾

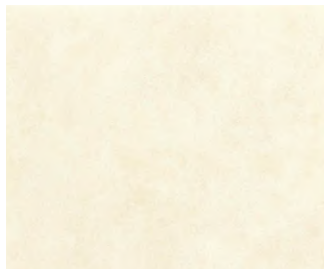


▲ HM-16172 (HM-11172) 182cm巾

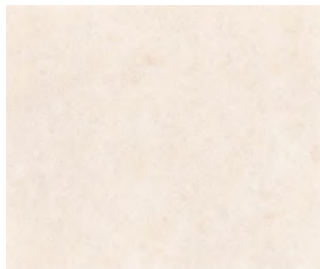


▲ HM-16175 (HM-11175) 182cm巾

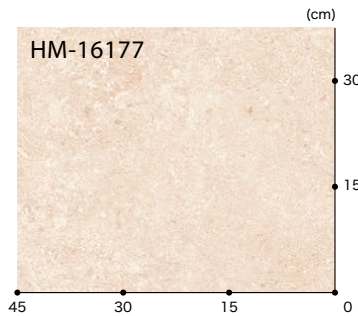
イレエネ



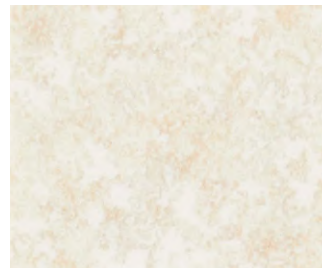
▲ HM-16176 (HM-11176) 182cm巾



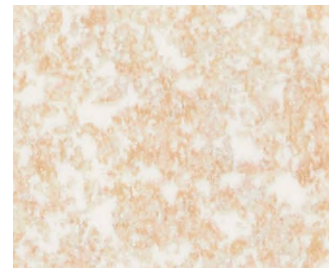
▲ HM-16177 (HM-11177) 182cm巾



ラウラ



▲ HM-16178 (HM-11178) 180cm巾

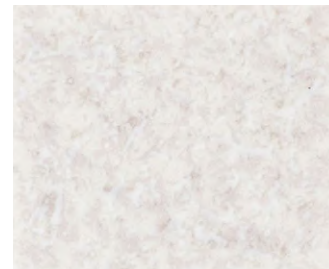


▲ HM-16179 (HM-11179) 180cm巾

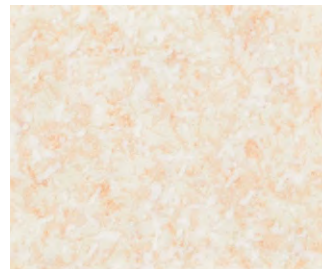
シェロ



▲ HM-16180 (HM-11180) 182cm巾 2026年まで継続



▲ HM-16182 (HM-11182) 182cm巾



▲ HM-16181 (HM-11181) 182cm巾 2026年まで継続

標準価格
(税別) **3,150円/m²** [5,740円/m] 規格▶1.8mm厚
■接着剤 一般工法:FL・AR

※HM-16170～16182はリバース施工をおすすめします。



施工例を見る

2026年
まで継続

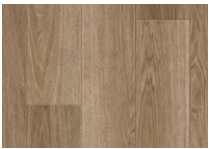
取扱上のご注意は必ず巻末をご確認ください。

2026年
まで継続

2026年までの継続商品を22点掲載しています。



▲ HM-16013 (P.5)



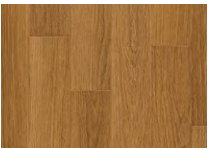
▲ HM-16027 (P.8)



▲ HM-16030 (P.9)



▲ HM-16036 (P.10)



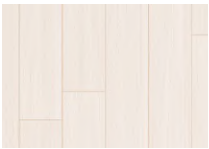
▲ HM-16037 (P.10)



▲ HM-16046 (P.12)



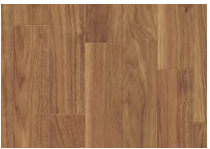
▲ HM-16060 (P.15)



▲ HM-16064 (P.15)



▲ HM-16065 (P.15)



▲ HM-16069 (P.16)



▲ HM-16080 (P.18)



▲ HM-16089 (P.19)



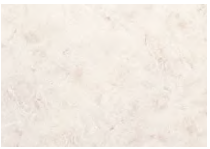
▲ HM-16099 (P.21)



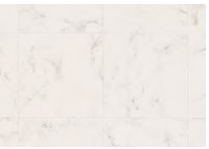
▲ HM-16101 (P.21)



▲ HM-16105 (P.22)



▲ HM-16115 (P.23)



▲ HM-16122 (P.25)



▲ HM-16125 (P.26)



▲ HM-16152 (P.30)



▲ HM-16154 (P.30)



▲ HM-16180 (P.32)



▲ HM-16181 (P.32)

旧→新対照表

旧品番	新品番	旧品番	新品番	旧品番	新品番	旧品番	新品番	旧品番	新品番
HM-15006	HM-16033	HM-15037	HM-16065	HM-15072	HM-16082	HM-15106	HM-16120	HM-15141	HM-16169
HM-15009	HM-16034	HM-15038	HM-16066	HM-15073	HM-16083	HM-15107	HM-16121	HM-15142	HM-16140
HM-15010	HM-16035	HM-15039	HM-16067	HM-15076	HM-16084	HM-15108	HM-16122	HM-15143	HM-16141
HM-15011	HM-16036	HM-15040	HM-16057	HM-15081	HM-16088	HM-15109	HM-16123	HM-15144	HM-16156
HM-15012	HM-16037	HM-15041	HM-16023	HM-15082	HM-16089	HM-15111	HM-16124	HM-15145	HM-16157
HM-15013	HM-16038	HM-15042	HM-16041	HM-15083	HM-16101	HM-15114	HM-16127	HM-15146	HM-16158
HM-15014	HM-16021	HM-15044	HM-16030	HM-15084	HM-16102	HM-15115	HM-16128	HM-15147	HM-16159
HM-15015	HM-16022	HM-15045	HM-16031	HM-15085	HM-16099	HM-15116	HM-16129	HM-15148	HM-16160
HM-15017	HM-16040	HM-15046	HM-16032	HM-15086	HM-16100	HM-15118	HM-16130	HM-15149	HM-16161
HM-15018	HM-16015	HM-15047	HM-16046	HM-15087	HM-16097	HM-15120	HM-16131	HM-15158	HM-16145
HM-15019	HM-16016	HM-15048	HM-16047	HM-15088	HM-16098	HM-15121	HM-16162	HM-15159	HM-16146
HM-15020	HM-16013	HM-15049	HM-16050	HM-15089	HM-16092	HM-15122	HM-16163	HM-15160	HM-16176
HM-15021	HM-16014	HM-15050	HM-16071	HM-15090	HM-16094	HM-15124	HM-16165	HM-15161	HM-16177
HM-15022	HM-16058	HM-15051	HM-16072	HM-15092	HM-16095	HM-15125	HM-16166	HM-15162	HM-16178
HM-15023	HM-16059	HM-15052	HM-16073	HM-15093	HM-16104	HM-15126	HM-16149	HM-15163	HM-16179
HM-15024	HM-16055	HM-15053	HM-16068	HM-15094	HM-16105	HM-15127	HM-16150	HM-15164	HM-16180
HM-15026	HM-16025	HM-15054	HM-16069	HM-15095	HM-16106	HM-15128	HM-16151	HM-15165	HM-16181
HM-15027	HM-16026	HM-15055	HM-16070	HM-15096	HM-16112	HM-15129	HM-16142	HM-15166	HM-16182
HM-15028	HM-16027	HM-15056	HM-16079	HM-15098	HM-16114	HM-15130	HM-16137	HM-15167	HM-16147
HM-15029	HM-16051	HM-15057	HM-16080	HM-15099	HM-16115	HM-15134	HM-16152	HM-15168	HM-16148
HM-15031	HM-16052	HM-15058	HM-16081	HM-15100	HM-16116	HM-15135	HM-16153	HM-15169	HM-16170
HM-15032	HM-16060	HM-15061	HM-16044	HM-15101	HM-16125	HM-15136	HM-16154	HM-15170	HM-16171
HM-15033	HM-16061	HM-15062	HM-16045	HM-15102	HM-16126	HM-15137	HM-16155	HM-15171	HM-16172
HM-15034	HM-16062	HM-15067	HM-16074	HM-15103	HM-16117	HM-15138	HM-16136	HM-15172	HM-16173
HM-15035	HM-16063	HM-15068	HM-16075	HM-15104	HM-16118	HM-15139	HM-16167	HM-15173	HM-16174
HM-15036	HM-16064	HM-15069	HM-16076	HM-15105	HM-16119	HM-15140	HM-16168	HM-15174	HM-16175

(注) 旧品番で対照表に番号がないものは廃番となります。

取扱上のご注意

選択上のご注意

- 物性試験データは、商品の耐久性を示す目安です。選択の際には商品の耐久性以上の用途でのご使用はお避けください。
- 建築基準法・消防法によって、使用方法ならびに使用場所に制限があります。各法令法規をご確認ください。
- 抗菌性を求められる場所では、抗菌マークのある商品をお選びください。人体に影響が少ない抗菌剤を使用していますが、乳幼児が誤って経口する可能性のある場所でのご使用はお避けください。
- 淡色系・無地調の床材ほど濃色系に比べて汚れが目立ちやすくなります。また、フラットな表面形状に比べてエンボスが深いほど汚れが残りやすくなりますのでお含みおください。

運搬ならびに保管上のご注意

- 重量物ですので取り扱いには十分ご注意ください。落下や乱暴な取り扱いは、床材の破損だけでなく、傷害や器物破損などを招く場合があります。

施工上のご注意

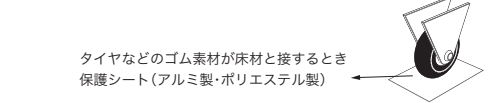
- 梱包紙に記載されている品名・品番・ロット・数量をご確認のうえ、施工を開始してください。同一床面上は、同ロットで仕上げてください。
- 幅継ぎをする際は、耳部どうしてジョイントしてください。
- 目地入りの商品をジョイントして施工する際、商品の特性上目地が合わない場合がありますので、特に広い面積で施工する場合には割り付けにご注意ください。
- 各商品別に、施工上の注意・接着剤などが異なりますので、商品掲載ページの施工上の注意をご参照ください。また施工する場所の環境や下地の状態により、接着剤や施工方法が異なる場合がありますのでご注意ください。
- 接着の際は、床材の指定接着剤を使用し、接着剤指定のくし目こてで均一に塗布し十分に圧着してください。
- 下地は平滑かつ清潔で乾燥して、良好な圧縮及び引張り強度があり、接着力を低下させるような構造的欠陥がないようにしてください。多孔質でもるい下地や粉っぽい下地はプライマー処理を行ってください。
- 不陸は適切なコンパウンドで補修してください。

- 鉱物ベースの下地(モルタル・コンクリートなど)で、新規あるいは土間床の場合は下地水分を測定してください。コンパウンドや接着剤は床仕上げ材と同様に適切な皮膜もしくはその他の方法で高い残留水分や下地の湿気から遮断しておく必要があります。
- 下地にワックス・グリス・油脂類・塗料などの汚れ、ペン・ラッカーによるマーキングなどが残っていると、接着不良や汚染、変色を発生させる可能性がありますので、完全に除去してください。
- 床材は現場の室温によくなじませてから施工してください。室温と床材に温度差があると、施工直後だけでなく、後日、目地隙・突き上げなどをおこすことがあります。
- 有機溶剤を含んだ接着剤を使用する場合は、火気に注意し、室内の換気心がけ、有機溶剤作業主任者立ち会いのもとで行ってください。有機溶剤は、引火しやすく、また多量に吸入すると人体に影響を及ぼす可能性があります。
- 施工後、接着剤が十分硬化するまでは、直射日光や冷暖房などによる急激な温度変化はお避けください。特に冬季は接着剤の硬化が遅いので十分な養生期間をとってください。
- 養生シートをとめる際、粘着テープは直接床材に貼り付けないでください。床材を汚染する原因となります。
- これらの施工条件が満たされない場合は、目地隙や突き上げ、膨れなどを招く可能性があり、美観を損ねるだけでなく、転倒事故などの原因となります。
- 施工後、残材などを廃棄する場合は、許可を受けた産業廃棄物処理業者に処分を委託してください。包装紙・紙管などを焼却する場合は、都道府県条例に基づき処分してください。ビニル床材を燃やすと有害ガスが発生する場合があります。

維持管理ならびに使用上のご注意

- 床材は、熱によって変退色・溶融する可能性があります。たばこや、車輪の摩擦熱、火花の飛び散りなどはお避けください。
- 温風ヒーター吹き出し口にはマットを設置するなどして、温風が直接床材表面に当たることをお避けください。
- 重量物や車輪のしごきによって、床材の表面を傷ついたり、膨れを発生させる可能性があります。引きずったり、にじらないようにご注意ください。

- 長期間使用しない部屋では換気を心がけてください。結露を招き、カビや異臭の発生、床材の剥がれ・反り・膨れ・突き上げの可能性があります。
- 素材固有の臭いがあります。換気を心がけてください。
- 床材の汚れのほとんどは水拭きでとれます。ほうきや掃除機でゴミを取り除いた後に、固く絞ったモップなどで水拭きしてください。
- しつこい汚れは、洗浄剤で洗浄し、固く絞ったモップなどで水拭きしてください。
- 水濡れや砂が飛散した状態では滑りやすくなり、転倒事故を招く可能性があります。泥よけマットの設置などで雨水や土砂の持ち込みを防ぎ、持ち込まれた際には即座に除去するようにしてください。
- 長時間直射日光があたる場所では、変退色する可能性がありますので、カーテン・ブラインドなどで日よけをしてください。
- 家具やハイヒールなどの局部荷重により凹み跡が残る場合があります。
- インクやソース、化学薬品などをこぼしたときは、すぐに濡れたぞうきんで拭き取ってください。
- 化学薬品や強い作用をもつ洗剤、漂白剤などにより、変退色や変質を招く場合があります。
- 水・砂・紫外線・重量物・汚染物質・化学薬品などの影響で、床材自体の変質・変退色や、施工後の膨れ・剥がれ・目地隙などがおこる場合があります。維持管理には十分ご注意ください。
- ゴム素材に含まれる老化防止剤、家具の塗料や防腐剤・防虫剤・防蟻剤によって、床材が汚染され変退色する可能性があります。使用を避けるか、床材に直接ふれないようにしてください。
- クッションフロアはワックスとの密着性が劣りますので、ワックスがけはおすすめしません。クッションフロアは弾力性が高く歩行などにより変形しやすいためワックス皮膜が追従しきれず、ワックス皮膜の割れや剥がれが生じる場合があります。
- クッションフロアはキャスター走行や歩行頻度の高い場所では膨れが発生する可能性がありますので、ご使用をお控えください。



機能性マークについて



JIS A 1454耐汚染性試験にて、試験片に有効塩素濃度6%次亜塩素酸ナトリウムを滴下し、24時間放置した結果、表面に変化がみられなかった商品です。



抗菌試験JIS Z 2801の結果に基づき、抗菌活性値2.0以上をクリアした商品です。



表面に細かいエンボスを施すことで素足で歩行した時でもベタつきが少なく、足さわりの良い、さらっとした仕上がりとなっています。

接着剤 ペンリダイン	一般工法用(下地コンクリート・モルタル)						耐湿工法用		巾木用				
	FL		AR		PC-2		WPX		WH			巾木糊	
品番	BB-515	BB-523	BB-516	BB-517	BB-576	BB-577	BB-479	BB-480	BB-606	BB-607	BB-608	BB-560	BB-561
容量	18kg	3kg	18kg	3kg	15kg	3kg	16kg	5kg	15kg	8kg	3kg	8kg	3kg
標準価格(税別)	5,600円	2,400円	8,700円	2,500円	10,200円	3,100円	11,800円	6,200円	15,600円	9,900円	3,900円	7,400円	3,500円
施工可能面積(m ²)	60	10	55	9	40~45	8~9	45	14	45~50	24~27	9~10	27	10
主成分	ゴム系 ラテックス形 (水性)		アクリル樹脂系 エマルション形 (水性)		アクリル樹脂系 エマルション形 (水性)		ウレタン樹脂系 溶剤形 火気厳禁		アクリル樹脂系 エマルション形 (水性)			アクリル樹脂系 エマルション形 (水性)	
ホルムアルデヒド放散量区分	JIS F☆☆☆☆		JIS F☆☆☆☆		JAIA F☆☆☆☆		JIS F☆☆☆☆		JAIA F☆☆☆☆			JIS F☆☆☆☆	
クッションフロア	○		○		○		○		×			×	
巾木	×		×		×		○		○			○	

※下地の状況によっては表の○印の接着剤で接着できない場合もありますのでご注意ください。

クッションフロアの目地処理剤

BB-536 つや消し シームシーラーセット

- 標準価格(税別):2,200円/セット
- 容量:400cc

火気厳禁



接着補強剤

BB-589 ペンリダイン瞬間ゼリー

- 標準価格(税別):1,550円/本
- 容量:20g

火気厳禁

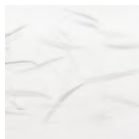




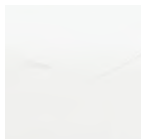
巾 木

防汚性能付

サンゲツの巾木は全点汚れがつきにくく
落としやすい防汚性能付です。



未加工品



防汚性能付

※ゴム片で巾木表面を擦り、汚れの付着度合を確認しました。

防汚性能付

メタル巾木

20 長さ 915mm Rアリ
1ケース 20枚入

標準価格(税別)
高さ 60mm 6,300円/ケース



巾木ご注文方法

1. まず品番を選びます。
2. 次に「高さ」と「Rの有無」を決めます。高さが枝番①、Rの有無が枝番②となります。
3. 最後に「長さ」を決めます。長さが枝番③となります。ケース売りでササラ巾木は枝番③は不要です。
4. 品番の末尾に仕様の枝番①～③を順に加えたものが商品コードとなります。商品コードにてご注文ください。

※品番によって在庫の無い仕様がありますので、事前にご確認の上でご注文ください。

(商品コード例) **W97 4 R 2**

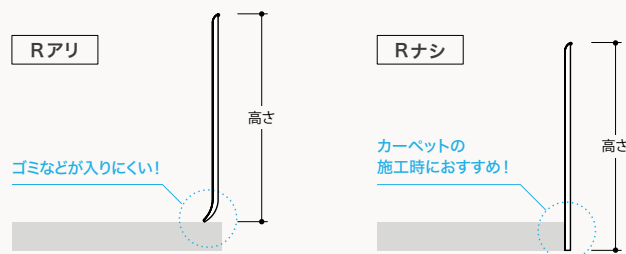
品番 枝番① (高さ) 枝番② (Rアリ/ナシ) 枝番③

25m巻は「2」、50m巻は「M」になります。

巾木 商品コード組み合わせ一覧

品番(例)	仕様				商品コード (品番+枝番)
	高さ	枝番①	R	枝番②	
W-97	40mm	4	アリ	R	W974R
W-97	60mm	6	アリ	R	W976R
W-97	60mm	6	ナシ	F	W976F
W-97	75mm	7	アリ	R	W977R
W-97	75mm	7	ナシ	F	W977F
W-97	100mm	1	アリ	R	W971R
W-97	100mm	1	ナシ	F	W971F
W-97	ササラ	S	—	—	W97S

巾木断面図



防汚性能付

カラー巾木

20 長さ 915mm
1ケース 20枚入

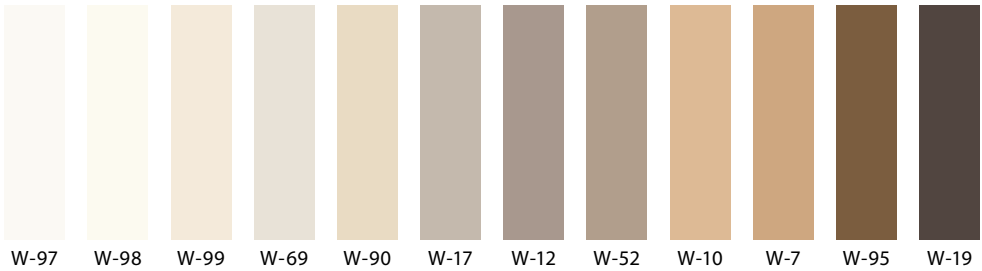
標準価格(税別)

高さ 40mm 4,900円/ケース
高さ 60mm 5,300円/ケース
高さ 75mm 5,700円/ケース
高さ 100mm 6,300円/ケース

25 25m巻 **50** 50m巻

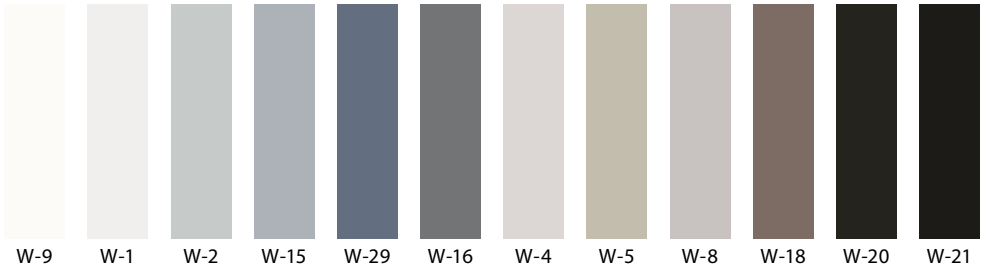
標準価格(税別)

高さ 40mm **25** 5,200円/巻
高さ 60mm **25** 7,200円/巻
高さ 60mm **50** 14,400円/巻
高さ 75mm **50** 15,500円/巻
高さ 100mm **50** 17,000円/巻



高さ 40mm	Rアリ	20 25	20	20	20 25	20	20		20			20	20
高さ 60mm	Rアリ	20 50	20 50	20 50	20 25	20 50	20 50	20	20 50	20	20	20 50	20 50
	Rナシ	20	20	20	20	20	20		20			20	20
高さ 75mm	Rアリ	20 50	20 50		20	20	20 50		20 50		20	20	20 50
	Rナシ	20	20		20		20			20			20
高さ 100mm	Rアリ	20 50	20 50		20		20		20		20	20	20 50
	Rナシ	20	20		20								20
ササラ巾木		●	●		●				●				●

※在庫のない仕様に関しては、受注生産が可能です。受注条件など詳細は別途お問い合わせください。



高さ 40mm	Rアリ	20 25	20	20	20			20		20	20	20	20
高さ 60mm	Rアリ	20 25	20 25	20 25	20 50	20 50	20	20	20	20	20 50	20 50	20
	Rナシ	20	20	20	20	20	20				20	20	20
高さ 75mm	Rアリ	20 50	20	20	20 50	20 50	20				20 50	20 50	20
	Rナシ	20	20	20			20					20	20
高さ 100mm	Rアリ	20 50	20	20	20 50	20 50	20				20	20 50	20
	Rナシ	20	20	20			20						20
ササラ巾木		●	●		●	●					●	●	●

※在庫のない仕様に関しては、受注生産が可能です。受注条件など詳細は別途お問い合わせください。

防汚性能付

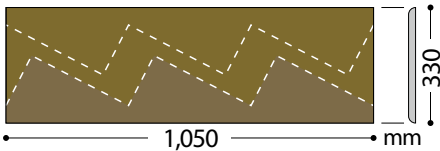
ササラ巾木

10 1ケース 10枚入

標準価格(税別)

2,400円/枚

枚売可



階段に合わせてカットしてお使いください。

3段分が2枚取れます。

- ☐ ササラ巾木の常備在庫色は上記カラー巾木のサイズ表にてご確認ください。
- ☐ ササラ巾木の別注は1色につき、600枚より承ります(納期:約3週間)。

防汚性能付

木目調(オーク)巾木

20 長さ 915mm
1ケース 20枚入

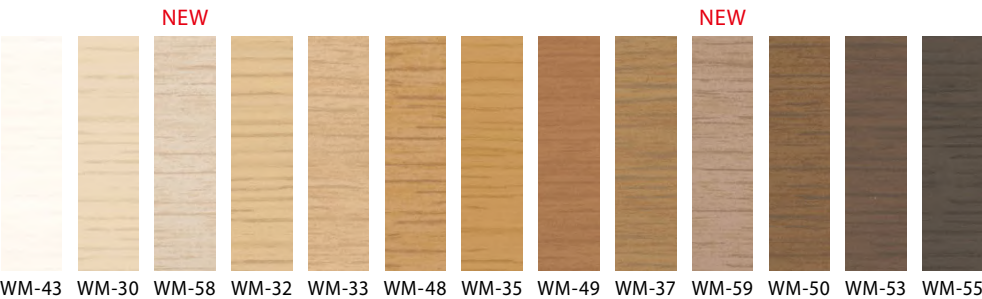
標準価格(税別)

高さ 60mm 6,300円/ケース
高さ 75mm 6,700円/ケース
高さ 100mm 7,200円/ケース

50 50m巻

標準価格(税別)

高さ 60mm **50** 16,500円/巻



高さ 60mm	Rアリ	20 50	20	20	20	20 50	20	20	20	20 50	20	20 50	20	20 50
高さ 75mm	Rアリ	20	20	20	20	20	20	20	20	20	20	20	20	20
高さ 100mm	Rアリ	20				20		20		20		20		20

※在庫のない仕様に関しては、受注生産が可能です。受注条件など詳細は別途お問い合わせください。

取扱上のご注意は必ず巻末をご確認ください。

sangetsu design site

<div><div>FLAGSHIP</div><div>サンゲツ品川ショールーム</div><div>〒108-0075 東京都港区港南2-16-4 品川グランドセントラルタワー 4F TEL.0570-055-134 FAX.03-5463-6744</div></div>	<div><div>サンゲツ名古屋ショールーム</div><div>〒451-8575 名古屋市区西區幅下1-4-1 TEL.0570-055-135 FAX.052-564-3229</div></div>	<div><div>サンゲツ大阪ショールーム</div><div>〒530-0001 大阪市北区梅田2-5-25 ハービスOSAKA 4F TEL.0570-055-136 FAX.06-6347-9811</div></div>	<div><div>サンゲツ福岡ショールーム</div><div>〒812-0892 福岡市博多区東那珂1-11-11 TEL.0570-055-137 FAX.092-441-9503</div></div>
---	--	---	---

sangetsu design studio

<div><div>サンゲツ仙台ショールーム</div><div>〒984-0031 仙台市若林区六丁目字南98-1 TEL.022-287-3922 FAX.022-253-6806</div></div>	<div><div>サンゲツ金沢ショールーム</div><div>〒920-8205 石川県金沢市大友2-101 TEL.076-238-1411 FAX.076-238-1412</div></div>	<div><div>サンゲツ広島ショールーム</div><div>〒730-0017 広島市中区鉄砲町7-18 東芝フコク生命ビル 1F TEL.082-223-8115 FAX.082-223-8117</div></div>
--	--	--

<div><div>北海道支社</div><div>〒064-0804 北海道札幌市中央区南四条西10-1004-2 SYOKUSANビル 3F TEL.011-251-3150 FAX.011-251-3151</div></div>	<div><div>東北支社</div><div>〒984-0031 仙台市若林区六丁目字南98-1 TEL.022-287-3765 FAX.022-287-2995</div></div>	<div><div>北関東支社</div><div>〒330-0843 さいたま市大宮区吉敷町4-262-16 マルキュー大宮ビル 8F TEL.048-601-5500 FAX.048-711-2681</div></div>	<div><div>東京支社</div><div>〒140-8611 東京都品川区東品川3-20-17 TEL.03-3474-1181 FAX.03-3450-5038</div></div>
<div><div>中部支社</div><div>〒451-8575 名古屋市区西區幅下1-4-1 TEL.052-564-3111 FAX.052-564-3191</div></div>	<div><div>関西支社</div><div>〒541-0053 大阪市区中央區本町4-3-9 本町サンケイビル 15F TEL.06-6245-2301 FAX.06-6245-2302</div></div>	<div><div>中国四国支社</div><div>〒730-0017 広島市中区鉄砲町7-18 東芝フコク生命ビル 1F TEL.082-223-8110 FAX.082-223-8120</div></div>	<div><div>九州支社</div><div>〒812-0892 福岡市博多区東那珂1-11-11 TEL.092-441-5181 FAX.092-441-5191</div></div>

【東北支社】北東北営業所／福島営業所
【北関東支社】群馬営業所／栃木営業所／新潟営業所／茨城営業所／長野営業所
【東京支社】東関東営業所／多摩営業所／横浜支店／厚木営業所
【中部支社】岐阜営業所／岡崎営業所／北陸支店／静岡営業所
【関西支社】京都営業所／神戸営業所／東大阪営業所／南大阪営業所
【中国四国支社】岡山営業所／四国支店
【九州支社】北九州営業所／熊本営業所／南九州営業所

<div><div>株式会社サンゲツ沖縄</div><div>〒901-2225 沖縄県宜野湾市字大謝名215 レキオススクエア宇地泊 3F F号室 TEL.098-897-8722 FAX.098-897-8724</div></div>	<div><div>sangetsu design studio</div><div>サンゲツ沖縄ショールーム</div><div>〒901-2225 沖縄県宜野湾市字大謝名215 レキオススクエア宇地泊 2F TEL.098-890-2025 FAX.098-890-3789</div></div>
--	---

見本帳について

● 現品見本や見本帳写真と商品が若干異なる場合がありますのでご了承ください。
● 掲載商品の価格及び仕様は、当見本帳発行時(2022年10月)のものです。経済変動、品質の改善により、やむを得ず価格及び仕様を変更させていただく場合があります。ご注文の際は、販売店あるいは弊社営業窓口にご確認ください。
● 当見本帳に記載されている各種試験データは測定値であり、保証値ではありませんのでご了承ください。
● 当見本帳に掲載している商品及び写真等を許可なく複製、転載することを固くお断りいたします。
● 表示価格は標準材料価格であり、消費税は含まれておりません。

見本帳の廃棄に関するお願い


不要となった見本帳につきましては、しかるべき資格を有する産業廃棄物処理業者に直接廃棄を委託していただきますようお願い申し上げます。

発行日／2022年10月

発行所／株式会社サンゲツ


有効期限／2024年10月

＊見本帳の有効期限は、都合により変更する場合がありますのでご了承ください。



Re:USE

エコ活動にご協力をお願いいたします。
ご利用後のカタログの
再使用をお願いいたします。



0570で始まる電話番号は、市内通話料金にてご利用いただけます。

H FLOOR

2022-2024

COMPACT

コンパクト

sangetsu

