



WALLCOVERING : MCW201 (P.56)  
PATCHWORK CURTAIN : MCF193 (P.54) , MCF291 (P.70)  
SHEER : MCF313 (P.73)

MORRIS  
CHRONICLES

## WALLCOVERING & FABRIC



# WILLOW BOUGHS

ウィロー バウ



1887 Designed by William Morris

モリスが娘のメイと、ケルムスコット・マナーの近くのテムズ川へと繋がる小さな川の岸辺を歩いていた、ある日の午後の情景をもとに描かれたデザイン。

メイはその後、ウィロー バウは「私たちの思い出の柳が精巧に描かれており、ロンドンの人々のリビングを彩る壁紙として広く使われるようになった」と記録しています。

Inspired by an afternoon walk taken by Morris and his daughter, May, along a stream close to the banks of the River Thames at Kelmscott Manor, May went on to write that Willow Boughs was a 'keenly observed rendering of our willows that has empowered many a London living room'.

WALLCOVERING & FABRIC



WALLCOVERING : MCW101  
PATCHWORK CURTAIN : MCF286・MCF281 (P.70)  
SHEER : MCF103 (P.20)  
CUSHION : MCF289 (P.70), MCF303 (P.72)  
RUG : MCG341S (P.82)  
FLOOR TILE : MCT378 (P.94)

Authentior ▶ CURIOSA / OSHKA ペンダントライト / <https://authentior.com/shop/>



ブロックプリントのようなインクだまりやかすれの表情、  
マットな風合いなど細部までこだわってつくりあげた壁紙です。

This wallpaper faithfully replicates the original 19th century hand block print technique  
by re-creating an historic Morris & Co. pattern for the 21st century.

## WALLCOVERING



MCW 101



Images from Sanderson Design Group design archive

### COORDINATE PALETTE

#### WALLCOVERING



MCW 241

MCW 249

MCW 244

#### FABRIC



MCF 289

MCF 286

MCF 284



MCW 101

1目盛:10cm

### MCW 101

Price	AA 1,090円/㎡
Width	巾 92 cm
Repeat	↑47.9 cm ↔ 23.1 cm
Function	防かび / 抗菌 / 撥水
Material	塩化ビニル樹脂系壁紙
Classification	不燃 防火種別 1-4





WALLCOVERING : MCW241 (P.64)  
CURTAIN : MCF281 (P.70)  
SHEER : MCF102  
RUG : MCC331 (P.79)  
FLOOR TILE : MCT366 (P.92)

柳の葉のデザインをシアー生地 of 裾のみに配置し、刺繍糸の色をナチュラルなカラーでまとめました。  
太番手の刺繍糸による手作り感のある表情が、リラックスできる空間を演出します。

The handcrafted appearance of these substantial, impressive embroidery threads creates a calm and relaxing ambience.

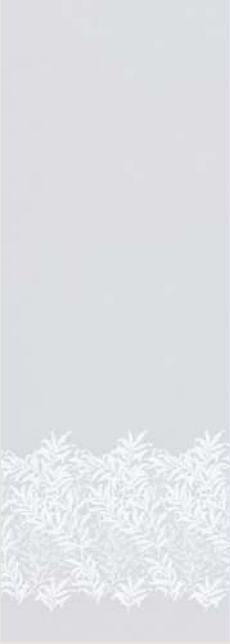
SHEER



MCF 102



MCF 103



MCF 102

COORDINATE PALETTE  
WALLCOVERING



MCW 271



MCW 272



MCW 274

FABRIC



MCF 285



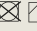
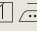




MCF 287



MCF 283

MCF 102 ~ MCF 103

Price	9,800 円 / m <sup>2</sup>	29,000 円 / m
Curtain Price	146,700 円 ( W200×H220cm [SS] )	
Width	296 cm ( ヨコ使い )	
Repeat	↓ 58 cm   ↔ 24.2 cm	
Material	ポリエステル100%	
サ-53	     	
Made in Turkey		



据：ウエイトウーリーロック仕上げ（最大仕上り丈：276cm）

※刺繍商品のため、糸の切れ目や小さな針穴が目立つことがあります。  
※生地 of 製法上、表面の引きつれや糸切れにご注意ください。  
※生地 of 製法上、若干の湾曲が生じる場合があります。  
※生地 of 製法上、刺繍糸の末端が飛び出す場合があります。  
※カーテン of 価格につきましては、巻末別冊資料をご確認ください。



仕様詳細を見る





WALLCOVERING : MCW262 (P.66)  
 PLAIN SHADE WITH BIAS TAPE : MCF104・BIAS TAPE 778 (別冊 P.32)  
 CUSHION WITH TRIM : MCF105・FN1235 (P.78)  
 FLOOR TILE : MCT379 (P.94)



ベースに使用したマットな緯糸と柄に使用した光沢感のある緯糸を織り込み、葉の重なりやデザインの奥行きを表現しました。  
太番手の糸を使用した、地厚で高級感のあるファブリックです。

Matte and sparkling yarns are woven in harmony thereby creating concordant interlaced leaves.

DRAPE



MCF 104



MCF 104

1目盛:10cm



MCF 105



MCF 105

1目盛:10cm

COORDINATE PALETTE

WALLCOVERING



MCW 245

MCW 247

MCW 248

FABRIC




MCF 311

MCF 312

MCF 314

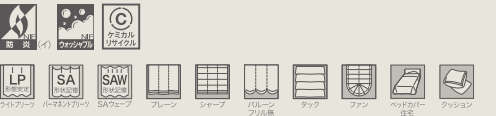
MCF 104～MCF 105

約2倍ヒダ柄取り縫製標準

Price	9,670 円／m <sup>2</sup>	14,500 円／m
Curtain Price	156,200 円 (W200×H220cm <span>LP</span> )	
Width	150 cm	
Repeat	↓49.5 cm ↔ 25 cm	
Material	ポリエステル100%	
サ-53		
Made in Japan		



仕様詳細を見る



※生地製の製法上、縫製時に柄が合わない場合があります。  
※標準仕様(約2倍ヒダ柄取り縫製)の場合、巾つなぎはヒダの谷部分となります。  
※カーテンの価格につきましては、巻末別冊資料をご確認ください。



# FRUIT

フルーツ



1864 Designed by William Morris

フルーツは果実と枝の広がり等特色のあるデザインで、オリーブ、ザクロ、オレンジとレモンが描かれています。

モリスの生涯の友であるエドワード・バーン・ジョーンズはこの原画を絶賛し、ダイニングルームをこの柄のプリントで装飾したと言われています。

Fruit features a design of fruits and climbing stems. Depicting olives, pomegranates, oranges, and lemons, the original artwork was admired by Morris's lifelong friend Edward Burne-Jones, who decorated his own dining room in the print.



WALLCOVERING : MCW254 (P.64)  
CURTAIN : MCF113  
CUSHION : MCF113, MCF290 (P.70)  
FLOOR TILE : MCT377 (P.94)



天然繊維混のやわらかい生地に、あたたかみのある色合いの刺繍糸で柄を表現しました。  
さわやかな印象の白やブルーグリーン、ナチュラルな印象のベージュのカラーラインアップです。

The pattern is recreated employing warm and comforting coloured embroidery threads to enhance this soft fabric made from blended, natural fibres.

DRAPE



MCF 111



MCF 111 1目盛:10cm



MCF 112



MCF 112 1目盛:10cm



MCF 113






MCF 113 1目盛:10cm



Images from Sanderson Design Group design archive

MCF 111～MCF 113

Price	23,050 円／m <sup>2</sup> <span>29,500 円／m</span>	 仕様詳細を見る
Curtain Price	399,900 円 ( W200×H220cm <span>SS</span> )	
Width	128 cm	
Repeat	↑63 cm ↔ 64 cm	
Material	レーヨン75%・麻25% ( 刺繍部分:レーヨン )	
サ-20	<input checked="" type="checkbox"/> <input checked="" type="checkbox"/> <input checked="" type="checkbox"/> <input checked="" type="checkbox"/> <input checked="" type="checkbox"/> <input checked="" type="checkbox"/>	
Made in India		
		
		

※刺繍商品のため、糸の切れ目や小さな針穴が目立つことがあります。  
※生地製の製法上、縫製時に柄が合わない場合があります。  
※生地製の製法上、表面の引きつれや糸切れにご注意ください。  
※素材の特性上、吸湿性によって生地が伸び縮みする場合があります。  
※生地製の特性上、糸の節が目立つことがあります。  
※生地製の製法上、刺繍糸の末端が飛び出す場合があります。  
※カーテンの価格につきましては、巻末別冊資料をご確認ください。





WALLCOVERING : MCW114  
SHEER : MCF192 (P.52)  
FLOOR TILE : MCT367 (P.92)



モリスを代表するデザインを、現代の建築空間になじむフレッシュな表情と明るいカラーで再現しました。

An iconic Morris design reproduced in fresh colours and in harmony with contemporary architectural spaces.

WALLCOVERING



MCW114

COORDINATE  
PALETTE  
WALLCOVERING



MCW249 MCW243

FABRIC



MCF281 MCF289



MCW114

1目盛:10cm

MCW 114

Price	AA 1,090円/㎡
Width	巾 92 cm
Repeat	↑48 cm ↔ 46.1 cm
Function	防かび / 抗菌 / 表面強化 / 撥水
Material	塩化ビニル樹脂系壁紙
Classification	不燃 防火種別 1-4



# STRAWBERRY THIEF

いちご泥棒



1883 Designed by William Morris

ウィリアム・モリスにより優雅に描かれた苺をついばむツグミのデザインは、1883年から人々の心を魅了してきました。

レッドハウスの庭を訪れる鳥たちに着想を得て自然の優美さを表現したデザインは、インディゴとアカネの染料が用いられたモリス商会の初期の色刷りのテキスタイルとして発表されました。

The thrushes that grace William Morris's design have been stealing hearts since 1883. Inspired by observing birds in the garden at Red House, their wild appeal was first captured by Morris & Co. as an indigo and madder printed textile.



WALLCOVERING : MCW246 (P.64)  
TOP RIBBON CURTAIN : MCF121・MCF292 (P.70)  
CUSHION : MCF301, MCF305 (P.72)  
RUG : MCG345S (P.84)  
FLOOR TILE : MCT370 (P.93)









WALLCOVERING : MCW128 (P.32)  
SHEER : MCF126, MCF321 (P.74)  
FLOOR TILE : MCT362 (P.90)



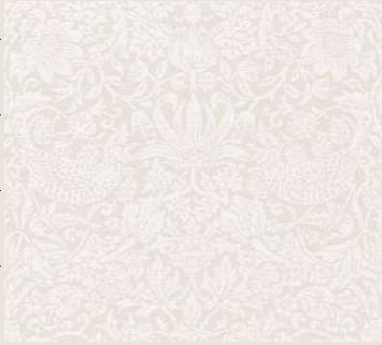
繊細な糸を織り込み、ジャカード織物によって柄を表現したデザインシアー。  
細部の柄表現にもこだわって、存在感と高級感があるファブリックに仕上げました。

A delightful sheer comprising delicate yarns, jacquard woven to create this charming window dressing.

SHEER



MCF 125



MCF 125 1目盛:10cm



MCF 126



MCF 126 1目盛:10cm

COORDINATE PALETTE

WALLCOVERING



MCW 272 MCW 273 MCW 274

FABRIC



MCF 301 MCF 309 MCF 310

MCF 125 ~ MCF 126

約2倍ヒダ柄取り縫製標準

Price	8,670 円／m <sup>2</sup>	13,000 円／m
Curtain Price	139,100 円 ( W200×H220cm [SS] )	
Width	150 cm	
Repeat	↑61.5 cm ↔ 50 cm	
Material	ポリエステル100% (再生糸50%以上使用)	

サ-53 40 40 40 40 40 40

Made in Japan



※生地の特性上、ライトブリーツ(形態安定加工)をおすすめいたします。  
※使用環境により紫外線などの影響で劣化が早く進むことがあります。  
※生地製の製法上、縫製時に柄が合わない場合があります。  
※標準仕様(約2倍ヒダ柄取り縫製)の場合、巾つなぎはヒダの谷部分となります。  
※カーテンの価格につきましては、巻末別冊資料をご確認ください。



仕様詳細を見る





WALLCOVERING : MCW127, MCW129  
 CUSHION : MCF122 (P.28), MCF288, MCF291 (P.70)  
 RUG : MCG347S (P.86)  
 FLOOR TILE : MCT377 (P.94)



モリスのデザインの中で高い人気を誇るいちご泥棒のパターンを、  
空間に取り入れやすい洗練されたトーンで仕上げました。

This popular Morris & Co. design, in sophisticated tones, will create a perfect interior whether grand or modest.

WALLCOVERING



MCW 127



MCW 128



MCW 128

1目盛:10cm

MCW 127 ~ MCW 129

Price	AA 1,090 円/m <sup>2</sup>
Width	巾 92 cm
Repeat	↑ 54 cm ↔ 46.2 cm
Function	防かび / 抗菌 / 撥水
Material	塩化ビニル樹脂系壁紙
Classification	不燃 防火種別 1-4



MCW 129





WALLCOVERING : MCW256 (P.64)  
 CURTAIN : MCF131  
 TASSEL : FN1216 (P.77)  
 CUSHION : MCF286 (P.70), MCF306 (P.72)  
 PATCHWORK CUSHION WITH TRIM : MCF131 · MCF292 (P.70) · FN1226 (P.77)  
 RUG : MCG343S (P.84)  
 FLOOR TILE : MCT378 (P.94)



多色の色系を使用し、デザインの色合いを繊細に再現したファブリック。  
シックにまとめたカラーで、デザインの持つ存在感をジャカード織物で表現しました。

An impeccable multi-coloured, woven jacquard pattern created by kaleidoscopic threads to sincerely reflect the aura and ambiance of Arts & Crafts.

DRAPE



MCF 130



MCF 130

1目盛:10cm



MCF 131

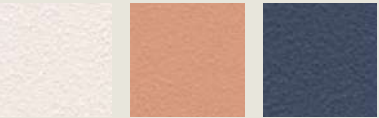


MCF 131

1目盛:10cm

COORDINATE PALETTE

WALLCOVERING



MCW 242

MCW 254

MCW 252

FABRIC



MCF 125

MCF 126

MCF 130 ~ MCF 131

約2倍ヒダ柄取り縫製標準

Price 13,340 円 / m<sup>2</sup> 20,000 円 / m  
Curtain Price 206,800 円 ( W200×H220cm LP )  
Width 150 cm  
Repeat ↑ 60 cm ↔ 50 cm  
Material ポリエステル100%

サ-53

Made in Japan



※二重組織のため、プリーツ部分のしわやふくらみが目立つことがあります。  
※生地 of 製法上、縫製時に柄が合わない場合があります。  
※標準仕様 (約2倍ヒダ柄取り縫製) の場合、巾つなぎはヒダの谷部分となります。  
※カーテンの価格につきましては、巻末別冊資料をご確認ください。



仕様詳細を見る





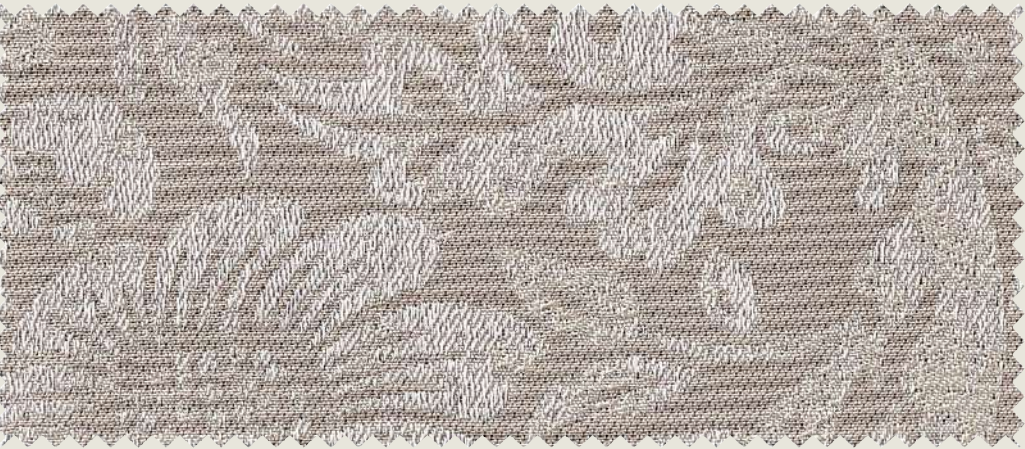
WALLCOVERING : MCW263 (P.66)  
CURTAIN : MCF134  
CUSHION : MCF310 (P.72)  
BED COVER : MCF306 (P.72)  
FLOOR TILE : MCT377 (P.94)



上品な光沢感のある経糸にマットな緯糸を織り込み、質感の違いで柄を表現したファブリック。  
モダンな雰囲気ニュアンスカラーと遮光生地との組み合わせで、寝室にもおすすめです。

These blackout curtains are in nuanced colours with a modern feel.

DRAPE / BLACKOUT



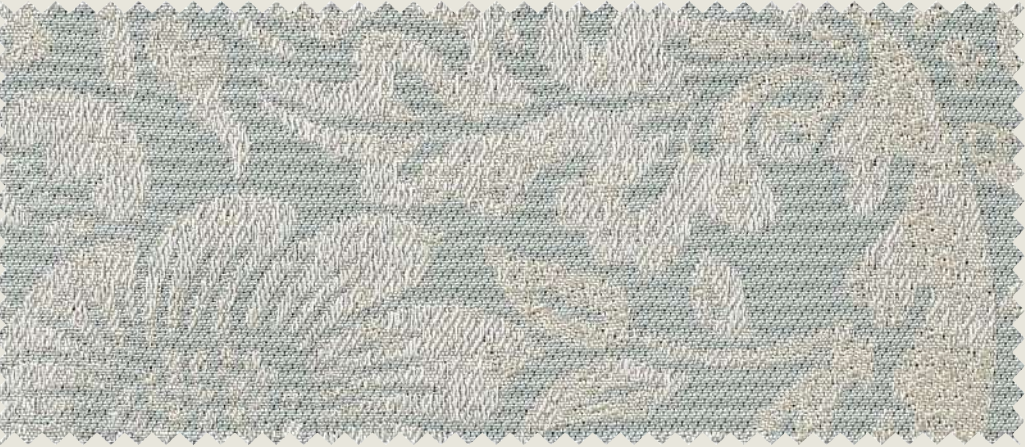
MCF 132

遮光2級



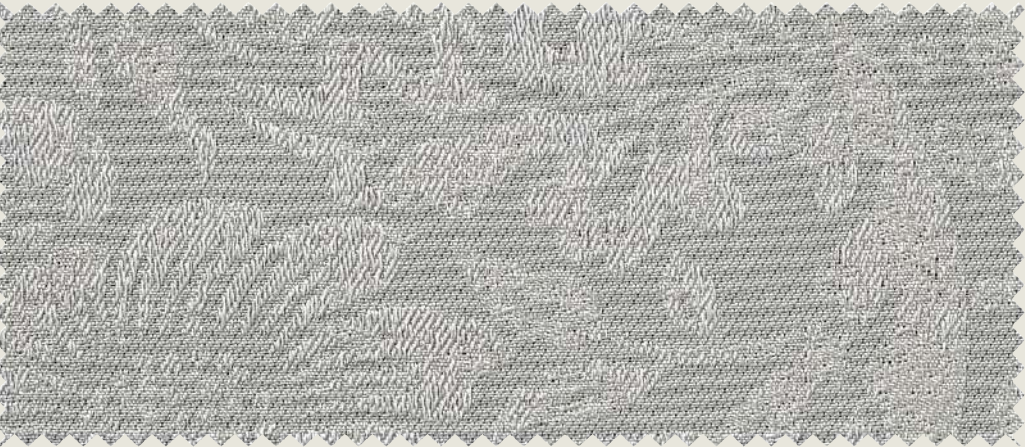
MCF 132

1目盛:10cm



MCF 133

遮光2級



MCF 134

遮光2級

MCF 132～MCF 134

約2倍ヒダ  
柄取り縫製標準

Price 9,870円／m<sup>2</sup> 14,800円／m  
Curtain Price 150,500円（W200×H220cm **LP**）  
Width 150cm  
Repeat ↑56.5cm ↔50cm  
Material ポリエステル100%  
サ-53

Made in Japan



仕様詳細を見る

※生地特性上、ライトブリーツ(形態安定加工)をおすすめいたします。  
※生地製法上、縫製時に柄が合わない場合があります。  
※生地特性上、配色によっては中の黒糸が目立つ場合があります。  
※標準仕様(約2倍ヒダ柄取り縫製)の場合、巾つなぎはヒダの谷部分となります。  
※カーテンの価格につきましては、巻末別冊資料をご確認ください。



# LEICESTER

レスター



c.1912 Designed by John Henry Dearle

ジョン・ヘンリー・ダールが1912年にモリス商会のためにデザインしたレスターは、ウィリアム・モリスを象徴するデザインの特徴が受け継がれています。

渦巻くアカンサスの葉は流れを構図に生み出し、群生するデイジーや、ツリガネソウ、花びらの縁がフリル状になったカーネーションを取り囲むように描かれています。

John Henry Dearle designed Leicester for Morris & Co. in 1912, borrowing the hallmarks of a William Morris design. Scrolling acanthus leaves create a flowing structure, framing the smaller flowers, clusters of daisies, campanulas, and frilled-edge carnations.



WALLCOVERING : MCW248 (P.64)  
CURTAIN : MCF141  
SHEER : MCF144 (P.40)  
TASSEL : FN1201 (P.75)  
CUSHION : MCF301, MCF302 (P.72)  
CARPET : MCC337 (P.79)









WALLCOVERING : MCW181 (P.50)  
CURTAIN : MCF301 (P.72)  
SHEER WITH BIAS TAPE : MCF143・BIAS TAPE 681 (別冊 P.32)  
RUG : MCG346S (P.86)  
FLOOR TILE : MCT374 (P.94)



レスターの図案の中にある、アカンサスの葉を抽出してアレンジしたデザインです。  
やや光沢のある刺繍糸で表現した、エレガンスなテイストのドレープと相性の良いシアー生地です。

Leicester design was the inspiration for this outstanding new sheer drapery reflecting elegant serpentine acanthus leaves.

SHEER



MCF 143



MCF 144



MCF 145



MCF 145

MCF 143 ~ MCF 145

Price 9,300 円／m<sup>2</sup> 27,900 円／m  
Curtain Price 141,900 円 (W200xH220cm SS)  
Width 300 cm (ヨコ使い)  
Repeat ↑41.2 cm ↔ 29 cm  
Material ポリエステル100%  
サ-53 40 ✕ ✕ 1 .. F  
Made in Turkey



仕様詳細を見る

裾：ウエイトワリーロック仕上げ (最大仕上り丈：280cm)

※刺繍商品のため、糸の切れ目や小さな針穴が目立つことがあります。

※生地製の製法上、表面の引きつれや糸切れにご注意ください。

※生地製の製法上、若干の湾曲が生じる場合があります。

※糸が滑りやすい組織のため、目寄せが起きやすいのでお取り扱いにご注意ください。

※生地製の製法上、刺繍糸の末端が飛び出す場合があります。

※カーテンの価格につきましては、巻末別冊資料をご確認ください。



# BROTHER RABBIT

ブラザー ラビット



1882 Designed by William Morris

ブレア・ラビットとしても知られるこのデザインは、ウィリアム・モリスの田舎の家の周りの風景を彷彿とさせるような、イギリスの生垣に集まる野生の植物や動物を表現しています。ジョーエル・チャンドラー・ハリスによって執筆された、「リーマスじいや物語」に登場するいたずら好きなウサギに着想を得たデザインは、モリスのシンメトリカルなプリント柄の中に物語の魅力も添えています。

Also known as Brer Rabbit, Brother Rabbit celebrates the wildlife of the English hedgerow, evoking the landscape around William Morris's country home. Inspired by the mischievous rabbit in Joel Chandler Harris's Uncle Remus stories, this design adds a storybook charm to Morris's symmetrical print.



WALLCOVERING : MCW153, MCW253 (P.64)  
SHEER : MCF324 (P.74)  
CUSHION WITH PIPING : MCF306・MCF307 (P.72)  
FLOOR TILE : MCT373 (P.93)



図案の中に紛れ込んだ鳥とウサギがかわいらしく、シンメトリックな構成も絵本の挿絵のようなイギリスらしさ溢れるデザイン。  
立体感のあるディテール表現も魅力です。

This symmetrical composition is likened to wonderful illustrations from 19th century British nursery rhymes and water colour picture books.

WALLCOVERING



MCW 151



MCW 152



MCW 153



MCW 151

1目盛:10cm



MCW 152

1目盛:10cm



MCW 153

1目盛:10cm



©Sanderson Design Group

Images from Sanderson Design Group design archive

MCW 151 ~ MCW 153

Price	AA 1,090円/㎡
Width	巾 92 cm
Repeat	↑32.2cm ↔ 46.1 cm
Function	防かび / 抗菌 / 撥水
Material	塩化ビニル樹脂系壁紙
Classification	不燃 防火種別 1-4

※製法やデザインの特性により、ジョイント部分を正確に合わせることが困難です。





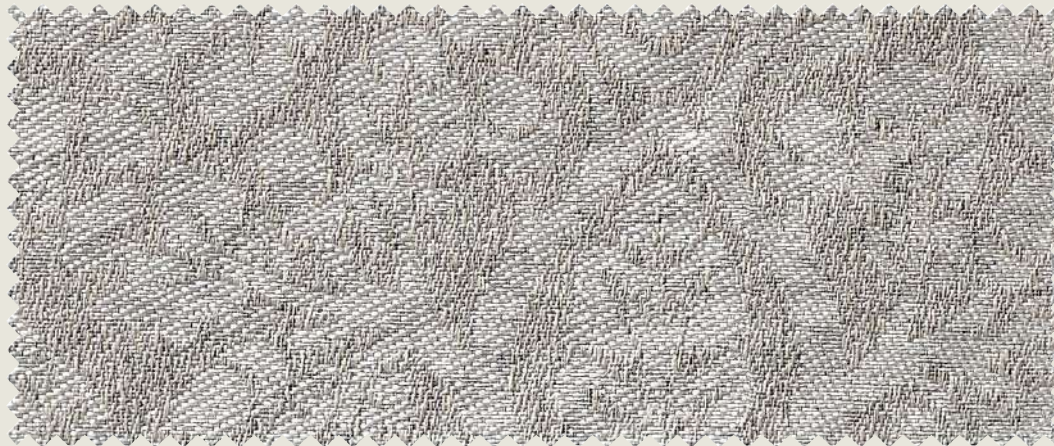
WALLCOVERING : MCW241 (P.64)  
DIGITALPRINT WALLCOVERING : HZ-4081 (P.100)  
CURTAIN : MCF154  
CUSHION WITH PIPING : MCF305, MCF304 • MCF305 (P.72)  
FLOOR TILE : MCT366 (P.92)



マットな経糸と光沢感のある緯糸を織り込み、シルエット柄を立体的に表現しました。  
シックなカラーにまとめた高級感のある遮光生地で、寝室にもおすすめです。

The true to life reflection of both muted and lustrous interwoven yarns creates the perfect three-dimensional interior furnishing.

DRAPÉ / BLACKOUT



MCF 154

遮光2級



MCF 154

1目盛:10cm



MCF 155

遮光1級(C)



MCF 155

1目盛:10cm

## COORDINATE PALETTE

## WALLCOVERING

MCW 261

MCW 262

MCW 263

## FABRIC

MCF 321

MCF 324

MCF 154 ~ MCF 155

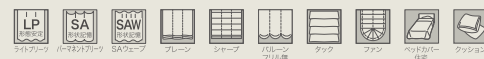
約2倍ヒダ柄取り縫製標準

Price	7,670円/㎡	11,500円/㎡
Curtain Price	120,300円 (W200×H220cm)	LP
Width	150cm	
Repeat	↑35cm ↔ 25cm	
Material	ポリエステル100%	

[仕様詳細を見る](#)

サ-53      

Made in Japan



※生地特性上、ライトプリーツ(形態安定加工)をおすすめいたします。

※生地製の製法上、縫製時に柄が合わない場合があります。

※生地特性上、配色によっては中の黒糸が目立つ場合があります。

※標準仕様(約2倍ヒダ柄取り縫製)の場合、巾つなぎはヒダの谷部分となります。

※カーテンの価格につきましては、巻末別冊資料をご確認ください。