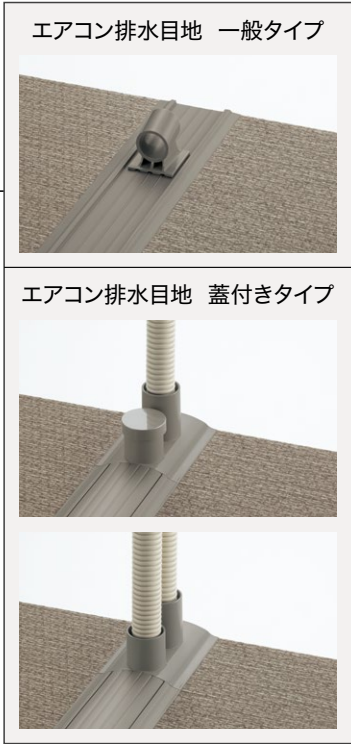


# アンダーレイ 下地専用クッション材



PXU-101・PX-812



エアコン排水目地 一般タイプ

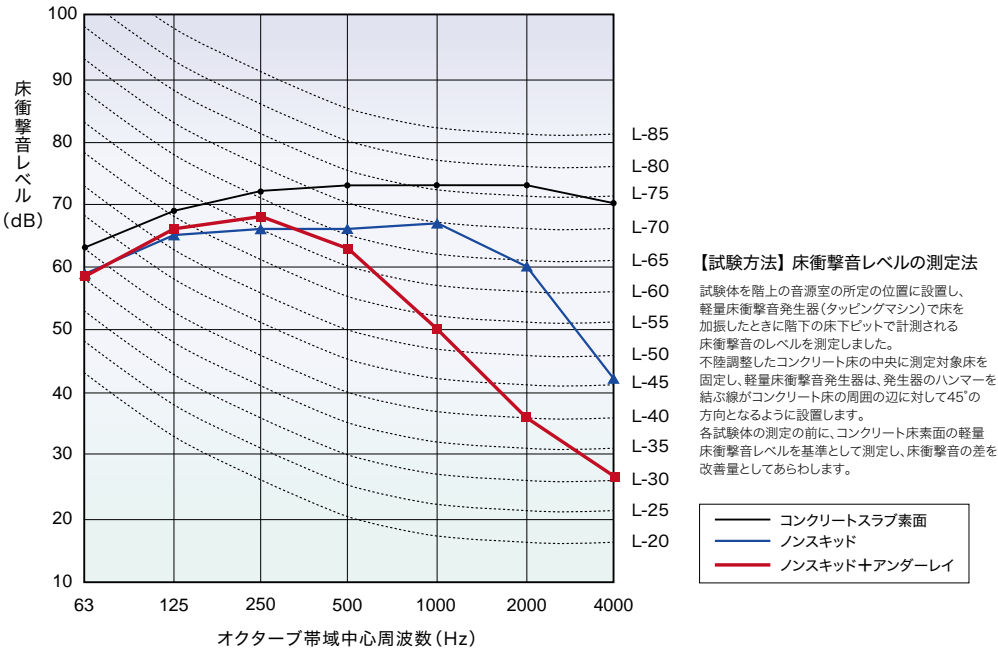
エアコン排水目地 蓋付きタイプ

アンダーレイ

## アンダーレイ



▲PXU-101



標準価格 (税別) **2,400円/m<sup>2</sup>** **2,190円/m**

規格▶**3.0mm厚／91cm巾** **切売可**

※重量物を長時間置くとへこみ跡が残ってしまいますので、あらかじめ当て板をしてください。  
※リバース施工をおすすめします。アンダーレイ施工後24時間以上養生してから、仕上げ材を施工してください。アンダーレイと仕上げ材のジョイントが同じ位置にならないように調整してください。

取扱上のご注意は必ず巻末をご確認ください。

	一般工法	耐湿工法
仕上げ材用接着剤 (仕上げ材+アンダーレイ)	WPX・WG	WPX・WG
アンダーレイ用接着剤 (アンダーレイ+下地)	WPX・WG	WPX・WG・EP-300
端部処理剤	WPシール HSシール	WPシール HSシール

※必要に応じてフロアセメント (BB-492) にて下地補修を行ってください。



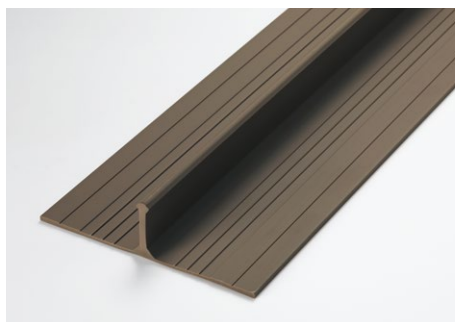
▲PXS-101  
NEW

常備在庫サイズ S・W



▲PXS-102  
NEW

常備在庫サイズ S・W

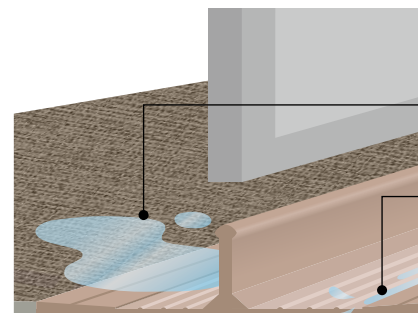


▲PXS-103  
NEW

常備在庫サイズ S・W



PXS-103・PX-571



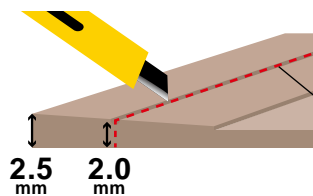
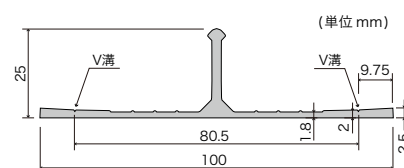
## Point

隣接住戸への  
水の侵入を防げます

ガイドラインが  
水の流れを助けます

＼特許出願中／  
2.5mm 厚・2.0mm 厚  
どちらにも対応できます

## 寸法図



ノンスキッド 2.5mm 厚の場合  
切らずにそのままお使いいただけます。

ノンスキッド 2.0mm 厚の場合  
V 溝に沿ってカットして  
お使いいただけます。

※施工方法につきましては、巻末の冊子「技術資料」をご確認ください。

標準価格 (税別) S サイズ▶100cm 10,000 円/ケース  
W サイズ▶135cm 13,500 円/ケース

1ケース/5本入  
規格▶高さ25mm×100mm巾

接着剤 耐湿工法：WPX・WG

ご注文の際は、必ずサイズをご指定ください。

Sサイズ・Wサイズは生産ロットが異なるため、若干色調が異なる場合があります。

取扱上のご注意は必ず巻末をご確認ください。

# ノンスキッド・エアコン排水目地

エアコンの室外機から出る水をスムーズに排水溝に流します。

## 一般タイプ

ホース受け1口・2口どちらにも対応しています。

### 排水目地



▲PXD-301  
NEW



▲PXD-302  
NEW



▲PXD-303  
NEW



▲PXD-304  
NEW



▲PXD-305  
NEW



▲PXD-306  
NEW

### ホース受け

1口



▲PXC-101

2口



▲PXC-311  
NEW



▲PXC-102



▲PXC-312  
NEW



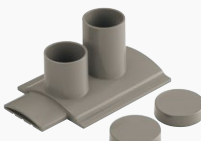
▲PXC-103



▲PXC-313  
NEW



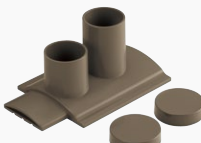
▲PXC-104



▲PXC-314  
NEW



▲PXC-105



▲PXC-315  
NEW



▲PXC-106



▲PXC-316  
NEW

## 排水目地 PXD-301～306

標準価格（税別）

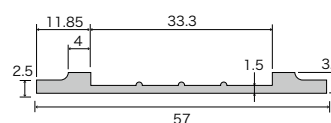
20,000円／巻 3.8mm厚×57mm巾×20m巻

●ご注文の際は、巻単位でお願いします。

接着剤 耐湿工法:WPX-WG

断面図

(単位 mm)



## ホース受け 1口 PXC-101～106

標準価格（税別）

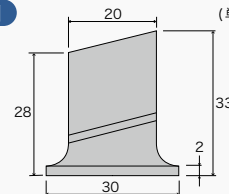
6,600円／ケース 1ケース／20個入

●ご注文の際は、ケース単位でお願いします。

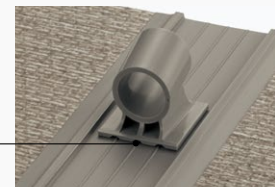
●写真と現品のイメージが異なる場合があります。

寸法図

(単位 mm)



ホース受けと排水目地は  
同梱の専用接着剤で接着します。



## ホース受け 2口 PXC-311～316

標準価格（税別）

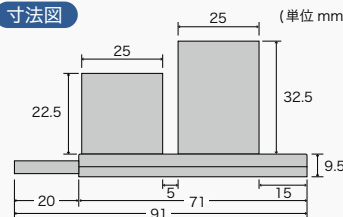
14,000円／ケース 1ケース／20個入

●ご注文の際は、ケース単位でお願いします。

●写真と現品のイメージが異なる場合があります。

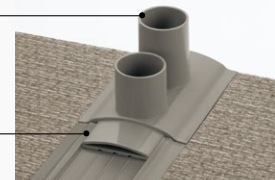
寸法図

(単位 mm)



ホース受け内径22mmφ  
外径25mmφ

ホース受けと排水目地は  
パーフェクトシーム  
ジェルチューブ入り  
(BB-394)で接着します。



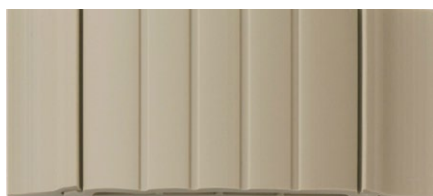
※施工方法につきましては、巻末の冊子「技術資料」をご確認ください。



## 蓋付きタイプ

蓋が取り外せるためお手入れがかんたんです。

### 排水目地



▲PXD-311  
NEW



▲PXD-312  
NEW



▲PXD-313  
NEW



▲PXD-314  
NEW



▲PXD-315  
NEW



▲PXD-316  
NEW

### ホース受け



▲PXC-311  
NEW



▲PXC-312  
NEW



▲PXC-313  
NEW



▲PXC-314  
NEW



▲PXC-315  
NEW



▲PXC-316  
NEW

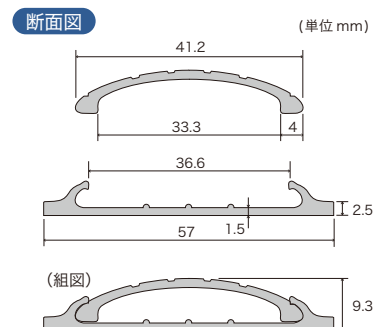
## 排水目地 PXD-311～316

標準価格（税別）

40,000円／巻 9.3mm厚×57mm巾×20m巻

●ご注文の際は、巻単位をお願いします。

接着剤 耐湿工法:WPX・WG



## ホース受け 2口 PXC-311～316

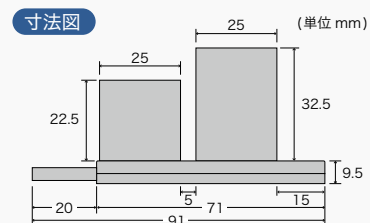
標準価格（税別）

14,000円／ケース

1ケース／20個入

●ご注文の際は、ケース単位をお願いします。

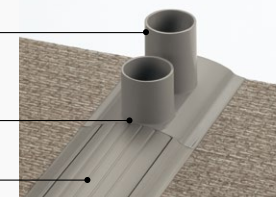
●写真と現品のイメージが異なる場合があります。



ホース受け内径22mmφ  
外径25mmφ

ホース受けと排水目地は  
パーフェクトシーム  
ジェルチューブ入り  
(BB-394)で接着します。

蓋が取り外せるため  
お手入れがかんたんです。



※施工方法につきましては、巻末の冊子「技術資料」をご確認ください。

取扱上のご注意

選択上のご注意

- 物性試験データは、商品の耐久性を示す目安です。選択の際には商品の耐久性以上の用途でのご利用は避けください。
- 建築基準法・消防法によって、使用方法ならびに使用場所に制限があります。各法令法規をご確認ください。
- 抗菌性を求められる場所では、抗菌マークのある商品をお選びください。人体に影響が少ない抗菌剤を使用していますが、乳幼児が誤って経口する可能性のある場所でのご利用は避けください。
- 淡色系・無地調の床材ほど濃色系に比べて汚れが目立ちやすくなります。また、フラットな表面形状に比べてエンボスが深いほど汚れが残りますのでお含みおきください。

運搬ならびに保管上のご注意

- 重量物ですので取り扱いには十分ご注意ください。落下や乱暴な取り扱い、床材の破損だけでなく、傷や器物破損などを招く場合があります。
- 縦置きの場合は、ロープなどで固定し、転倒防止を図ってください。横置き保管の場合は、積積みをお避けください。
- ご注文の際は、長さが9m巻(約45kg)を超える場合、配送が困難になりますのでご相談ください。

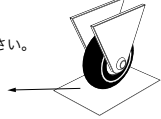
施工上のご注意

- 梱包紙に記載されている品名・品番・ロット・数量をご確認のうえ、施工を開始してください。同一床面上は、同ロットで仕上げてください。
- 幅継ぎをする際は、耳部どうしでジョイントしてください。
- 目地入りの商品をジョイントして施工する際、商品の特性上目地が合わない場合がありますので、特に広い面積で施工する場合には割り付けにご注意ください。
- 各商品別に、施工上の注意・接着剤などが異なりますので、商品掲載ページの施工上の注意をご参照ください。また施工する場所の環境や下地の状態により、接着剤や施工方法が異なる場合がありますのでご注意ください。
- 下地は平滑かつ清潔で乾燥して、良好な圧縮及び引張り強度があり、接着力を低下させるような構造的欠陥がないようにしてください。多孔質でもろい下地や粉っぽい下地はプライマー処理を行ってください。
- 不陸は適切なコンパウンドで補修してください。
- 鉱物ベースの下地(モルタル・コンクリートなど)で、新規あるいは土間床の場合は下地水分を測定してください。コンパウンドや接着剤は床仕上げ材と同様に適切な皮膜もしくはその他の方法で高い残留水分や下地の湿気から遮断しておく必要があります。
- 下地にワックス・グリス・油脂類・塗料などの汚れ、ペン・ラッカーによるマーキングなどが残っていると、接着不良や汚染、変色を生じさせる可能性がありますので、完全に除去してください。
- 床材は現場の室温によくなじませてから施工してください。室温と床材に温度差があると、施工直後だけでなく、後日、目地隙・突き上げなどをおこすことがあります。
- 接着の際は、床材の指定接着剤を使用し、接着剤指定のくし目ごてで均一に塗布し十分に圧着してください。
- 重量物の移動が想定される場合、下地水分グレードがⅠ(一般工法レベル)の場合でも、耐湿工法用接着剤をご使用ください。

- 有機溶剤を含んだ接着剤を使用する場合は、火気に注意し、室内の換気に心がけ、有機溶剤作業主任者立ち会いのもとで行ってください。有機溶剤は、引火しやすく、また多量に吸入すると人体に影響を及ぼす可能性があります。
- 施工中は、他業種による汚損・事故の発生を防ぐために、床工事関係者以外の立ち入りを禁止してください。
- 施工後、接着剤が十分硬化するまでは、直射日光や冷暖房などによる急激な温度変化は避けください。特に冬季は接着剤の硬化が遅いので十分な養生期間をとってください。
- 施工直後に養生シートを使用した場合、床材と養生シートの間に結露水や水蒸気・溶剤蒸気などがこもり、床材の反り・突き上げなどが生じる可能性があります。養生シートは、接着剤が十分硬化してから使用してください。
- 養生シートをとめる際、粘着テープは直接床材に貼り付けないでください。床材を汚染する原因となります。
- これらの施工条件が満たされない場合は、目地隙や突き上げ、膨れなどを招く可能性があり、美観を損ねるだけでなく、転倒事故などの原因となります。
- 施工後、残材などを廃棄する場合は、許可を受けた産業廃棄物処理業者に処分を委託してください。包装紙・紙管などを焼却する場合は、都道府県条例に基づき処分してください。ビニル床材を燃やすと有害ガスが発生する場合があります。

維持管理ならびに使用上のご注意

- 床材は、熱によって変退色・溶融する可能性があります。たばこや、車輪の摩擦熱、火花の飛び散りなどは避けください。
- 温風ヒーター吹き出し口にはマットを設置するなどして、温風が直接床材表面に当たることをお避けください。
- 重量物や車輪のしこきによって、床材の表面を傷つけたり、膨れを生じさせる可能性があります。引きずったり、にじらないようにご注意ください。
- 長期間使用しない部屋では換気を心がけてください。結露を招き、カビや臭いの発生、床材の剥がれ・反り・膨れ・突き上げの可能性があります。
- 素材固有の臭いがあります。換気を心がけてください。
- 床材の汚れのほとんどは水拭きでとれます。ほうきや掃除機でゴミを取り除いた後に、固く絞ったモップなどで水拭きしてください。
- しつこい汚れは、クリーナーで洗浄し、固く絞ったモップなどで水拭きしてください。
- 水濡れや砂が飛散した状態では滑りやすくなり、転倒事故を招く可能性があります。泥よけマットの設置などで雨水や土砂の持ち込みを防ぎ、持ち込まれた際には即座に除去するようにしてください。
- 家具やハイヒールなどの局部荷重により凹み跡が残る場合があります。
- インクやソール、化学薬品などをこぼしたときは、すぐに濡れたそうきんで拭き取ってください。
- 化学薬品や強い作用をもつ洗剤、漂白剤などにより、変退色や変質を招く場合があります。
- 水・砂・紫外線・重量物・汚染物質・化学薬品・塩分・鉄粉などの影響で、床材自体の変質・変退色や白化、施工後の膨れ・剥がれ・目地隙などがおこる場合があります。維持管理には十分ご注意ください。
- ゴム素材に含まれる老化防止剤、家具の塗料や防腐剤・防虫剤・防蟻剤によって、床材が汚染され変退色する可能性があります。使用を避けるか、床材に直接ふれないようにしてください。



タイヤなどのゴム素材が床材と接するとき  
保護シート(アルミ製・ポリエステル製)

接着剤 ベンリダイン	一般工法用				耐湿工法用(1液性)					耐湿工法用(2液性)		ノンスキッド・ステップ用	
	AR		PC-2		WPX		WG			EP-300		WPステップ	WPプライマー
品番	BB-516	BB-517	BB-576	BB-577	BB-479	BB-480	BB-601	BB-602	BB-603	BB-584	BB-575	BB-604	BB-507
容量	18kg	3kg	15kg	3kg	16kg	5kg	16kg	10kg	5kg	9kg×2缶	1kg×2缶	500g×2本	400g
標準価格(税別)	7,500円	2,200円	9,400円	2,800円	11,000円	5,800円	16,800円	12,200円	8,300円	27,500円	6,000円	3,600円	1,300円
施工可能面積(m <sup>2</sup> )	55	9	40~45	8~9	45	14	45	28	14	50	5	14段	59段
主成分	アクリル樹脂系 エマルション形 (水性)		アクリル樹脂系 エマルション形 (水性)		ウレタン樹脂系 溶剤形 火気厳禁		ウレタン樹脂系 溶剤形 火気厳禁			エポキシ樹脂系 溶剤形 火気厳禁		ウレタン樹脂系 溶剤形 火気厳禁	ウレタン樹脂系 溶剤形 火気厳禁
ホルムアルデヒド放散量区分	JIS F☆☆☆☆		JAIA F☆☆☆☆		JIS F☆☆☆☆		JAIA F☆☆☆☆			JIS F☆☆☆☆		JIS F☆☆☆☆	—
ノンスキッド	○		○		○		○			○		×	×
ノンスキッド・ステップ	×		×		×		○			×		○	○

※下地の状況によっては表の○印の接着剤で接着できない場合もありますのでご注意ください。

2022年6月1日より販売を終了し、WPプライマー(BB-613)を新発売しました。  
詳しくは「**2022-2024 ベンリダイン**」カタログをご参照ください。

ノンスキッド・ステップ タイプ別標準塗布量

		900mm巾タイプ		1200mm巾タイプ	
		踏み面 タイプ	蹴込み一体 タイプ	踏み面 タイプ	蹴込み一体 タイプ
BB-602	WG 10kg缶	110段/缶	60段/缶	82段/缶	46段/缶
BB-604	WPステップ 500gカートリッジ×2本セット	20段/セット		14段/セット	
BB-507	WPプライマー 400g缶	79段/缶		59段/缶	

※踏み面の奥行き250mm、蹴込みの高さ200mmを想定し算出した目安です。

端部処理剤

※シール剤は別のシール剤と色が変わないことがあります。

WPシール



333ml×2本  
5,300円/セット(税別)

- BB-565 (ベージュ)
- BB-566 (ライトブラウン)
- BB-567 (ブラウン)
- BB-568 (ダークブラウン)
- BB-569 (グレー)
- BB-570 (ダークグレー)

主成分:ウレタン樹脂系 火気厳禁  
施工可能m数:40m/セット

HSシール



333ml×2本  
5,100円/セット(税別)

- BB-574 (アイボリー)
- BB-553 (ベージュ)
- BB-562 (ライトブラウン)
- BB-554 (ブラウン)
- BB-563 (ダークブラウン)
- BB-555 (グレー)
- BB-564 (ダークグレー)

主成分:変成シリコーン樹脂系 火気厳禁  
施工可能m数:40m/セット

下地補修剤

フロアセメント



BB-492  
5kg 2,800円/袋(税別)  
BB-493  
1kg 750円/袋(税別)

主成分:セメント系  
施工可能面積:  
4~5m<sup>2</sup>/5kg、0.8~1m<sup>2</sup>/1kg



# NONSKID 2020-2022

sangetsu [www.sangetsu.co.jp](http://www.sangetsu.co.jp)

## sangetsu design site

<b>FLAGSHIP</b> サンゲツ品川ショールーム	サンゲツ名古屋ショールーム	サンゲツ大阪ショールーム	サンゲツ福岡ショールーム
〒108-0075 東京都港区港南2-16-4 品川グランドセントラルタワー 4F TEL.0570-055-134 FAX.03-5463-6744	〒451-8575 名古屋市西区幅下1-4-1 TEL.0570-055-135 FAX.052-564-3229	〒530-0001 大阪市北区梅田2-5-25 ハービスOSAKA 4F TEL.0570-055-136 FAX.06-6347-9811	〒812-0892 福岡市博多区東那珂1-11-11 TEL.0570-055-137 FAX.092-441-9503

## sangetsu design studio

サンゲツ仙台ショールーム	サンゲツ金沢ショールーム	サンゲツ広島ショールーム
〒984-0031 仙台市若林区六丁目字南98-1 TEL.022-287-3922 FAX.022-253-6806	〒920-8205 石川県金沢市大友2-101 TEL.076-238-1411 FAX.076-238-1412	〒730-0017 広島市中区鉄砲町7-18 東芝フコク生命ビル 1F TEL.082-223-8115 FAX.082-223-8117

<b>北海道支社</b> 〒064-0804 北海道札幌市中央区南四条西10-1004-2 SYOKUSANビル 3F TEL.011-251-3150 FAX.011-251-3151	<b>東北支社</b> 〒984-0031 仙台市若林区六丁目字南98-1 TEL.022-287-3765 FAX.022-287-2995	<b>北関東支社</b> 〒330-0843 さいたま市大宮区吉敷町4-262-16 マルキュー大宮ビル 8F TEL.048-601-5500 FAX.048-711-2681	<b>東京支社</b> 〒140-8611 東京都品川区東品川3-20-17 TEL.03-3474-1181 FAX.03-3450-5038
<b>中部支社</b> 〒451-8575 名古屋市西区幅下1-4-1 TEL.052-564-3111 FAX.052-564-3191	<b>関西支社</b> 〒660-0857 兵庫県尼崎市西向島町111-4 TEL.06-6414-3311 FAX.06-6414-3312	<b>中国四国支社</b> 〒730-0017 広島市中区鉄砲町7-18 東芝フコク生命ビル 1F TEL.082-223-8110 FAX.082-223-8120	<b>九州支社</b> 〒812-0892 福岡市博多区東那珂1-11-11 TEL.092-441-5181 FAX.092-441-5191

【東北支社】 北東北営業所／福島営業所  
【北関東支社】 前橋営業所／宇都宮営業所／新潟営業所／水戸営業所／長野営業所  
【東京支社】 東関東営業所／多摩営業所／横浜支店／厚木営業所  
【中部支社】 岐阜営業所／岡崎営業所／北陸支店／静岡営業所  
【関西支社】 京都営業所／神戸営業所／東大阪営業所／南大阪営業所  
【中国四国支社】 岡山営業所／四国営業所  
【九州支社】 北九州営業所／熊本営業所／南九州営業所

株式会社 サンゲツ沖縄  
〒901-2225 沖縄県宜野湾市字大謝名215  
レキオスクエア宇地泊 3F F号室  
TEL.098-897-8722 FAX.098-897-8724

sangetsu design studio  
サンゲツ沖縄ショールーム  
〒901-2225 沖縄県宜野湾市字大謝名215  
レキオスクエア宇地泊 2F  
TEL.0570-055-138 FAX.098-890-3789

### 見本帳について

- 現品見本や見本帳写真と商品が若干異なる場合がありますのでご了承ください。
- 掲載商品の価格及び仕様は、当見本帳発行時(2020年11月)のもので、経済変動、品質の改善により、やむを得ず価格及び仕様を変更させていただく場合があります。ご注文の際は、販売店あるいは弊社営業窓口にご確認いただきますようお願い申し上げます。
- 当見本帳に記載されている各種試験データは測定値であり、保証値ではありませんのでご了承ください。
- 当見本帳に掲載している商品及び写真等を許可なく複製、転載することを固くお断りいたします。
- 表示価格は標準材料価格であり、消費税は含まれておりません。

### 見本帳の廃棄に関するお願い

不要となった見本帳につきましては、しかるべき資格を有する産業廃棄物処理業者に直接廃棄を委託していただきますようお願い申し上げます。

発行日／2020年11月


発行所／株式会社サンゲツ

有効期限／2022年11月

＊見本帳の有効期限は、都合により変更する場合がありますのでご了承ください。



エコ活動にご協力を  
お願いいたします。  
ご利用後のカタログの  
再使用をお願いいたします。

 0570で始まる電話番号は、市内通話料金にてご利用いただけます。