

REFORM Selection

sangetsu

サンゲツ
リフォームセレクション
2020-2022

WE RECOMMEND!

壁紙100選

ホルムアルデヒド等級 F☆☆☆☆

一緒に使いたい

かんたんリフォームタイル リフォルタ

クッションフロア／リアテック

ガラスフィルム／カラー巾木

新築にもおすすめ



REFORM Selection

INDEX

- コーディネートレシビ°
@リフォーム P.1~8

壁紙100選

- 天壁まるごと壁紙 77-2001
- ベーシックな壁紙 77-2011
- 天井の壁紙 77-2040
- キズがつきにくい壁紙 77-2046
- 汚れに強い壁紙 77-2053
- 水まわりの壁紙 77-2071
- 和室の壁紙 77-2078
- 色柄を楽しむ壁紙 77-2083
- 選択・施工上の注意 P.25

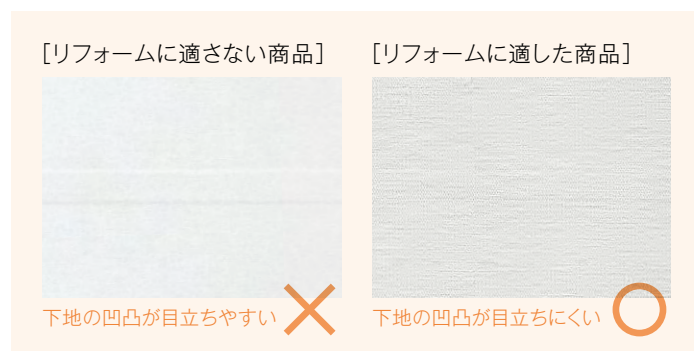
一緒に使いたい

- かんたんリフォームタイル
リフォルタ P.26
- クッションフロア P.30
- リアテック P.34
- ガラスフィルム P.36
- カラー巾木 P.37
- 品番対照表・商品情報一覧 P.38

リフォームセクションは、
リフォーム向けの壁紙・床材などを
ご紹介する便利な一冊です。

下地の凹凸が出にくい商品を セレクトして掲載しています

リフォームの場合、古い壁紙を剥がした凹凸が下地に残り、貼り替え後に目立ってしまうことがあります。この見本帳では、下地の凹凸が目立ちにくい厚みのある壁紙を中心に収録しました。



※段差のある下地に施工した例

QRコードで全点の 施工イメージを確認できます

商品裏面の左下にある
QRコードを読み取ると、
施工イメージ画像をご覧
いただけます。



貼り替えるだけで、お部屋の印象を大きく変える“壁紙”。

床のカラーに合わせて、壁紙を選び、空間をコーディネートすることで理想のお部屋にぐっと近づきます。

また、汚れやキズが気になる場所や、湿気対策をしたい場所などには機能性壁紙を選ぶのもコツ。

ここでは、床色に合わせた壁紙選び&インテリアコーディネート術と様々な機能性壁紙をご紹介します。

お部屋が変わる

コーディネート

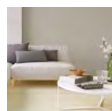
レシピ @リフォーム

Coordinate Recipe @REFORM

SELECT

コーディネートからセレクト

1



Simple Modern
with White & Light Color Floor
→ P.2-3

4



Sanitary Space
→ P.8

2



Natural Comfort
with Medium Color Floor
→ P.4-5

5



Japanese Room
→ P.8

3



Authentic
with Dark Color Floor
→ P.6-7

SELECT

機能からセレクト

A: 汚れやキズに強い

[おすすめの空間] キッチン、ダイニング、リビング、洗面・トイレ、子ども部屋、玄関・階段ホール



フィルム汚れ防止壁紙

汚れとニオイが染みつきにくく、拭き掃除も簡単です。抗菌性もあり、清潔な環境をキープします。



スーパー耐久性(ペット対応)

優れた耐久性と汚れ防止機能つき。引っかかりキズに強いので、ペットのいるご家庭におすすめです。



ウレタンコート壁紙

キズがつきにくく、汚れが落としやすい特長があります。またテカリが少なく、美しく仕上がります。



ハードストレッチ壁紙

キズや汚れに強く、ひび割れを軽減します。

B: より快適な室内環境

[おすすめの空間] リビング、寝室、子ども部屋、書斎、洗面・トイレ、玄関・階段ホール



ルームエアー(消臭)

臭い原因物質と消臭剤の化学反応によりニオイを吸着・分解。ホルムアルデヒド低減にも効果があります。



抗アレルギー壁紙

表面に塗布された薬剤が、スギ花粉、ダニなどのアレルギー物質と接触し、その働きを低減します。



エコリフレクト

高い光反射率により室内をより明るくします。

C: かび・結露を抑える

[おすすめの空間] 玄関、廊下、洗面・トイレ、クローゼット、和室



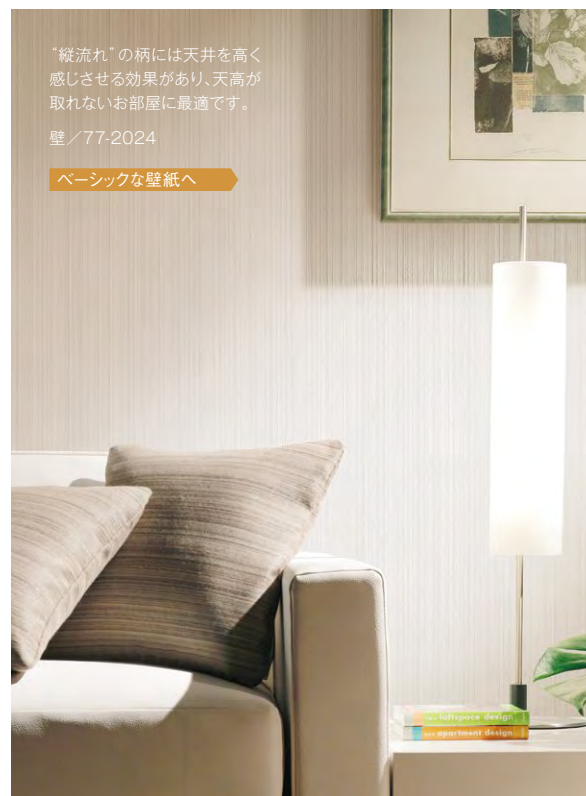
吸放湿壁紙

室内の湿気を快適にコントロールし、結露やかびの発生を軽減する効果があります。



通気性壁紙

透湿性の高い構造のため、壁紙を通して湿気を排出。心地よい空気環境づくりに役立ちます。





大胆な“塗り”テクスチャーの壁紙は、モノトーンの空間にニュアンスを与えてくれます。

壁 / 77-2055

汚れに強い壁紙へ

1 Simple Modern with White & Light Color Floor

床：ホワイト・ライトカラーのコーディネート

ホワイトやライトカラーの明るい床色は、軽さ・爽やかさのある空間をつくれます。壁紙は床色と同系色を選び、家具の色は、壁に合わせた明るめの色でまとめるとやさしい印象に、濃色だとシャープな印象になります。アクセントカラーは1色ですっきりさせるのがコツです。



天井まで同じデザインで統一できる「天壁まるごと壁紙」は、シンプルモダンスタイルにぴったりです。

壁 / 77-2003

天壁まるごと壁紙へ



ブルーグレーのアクセント
壁紙なら、気持ちの落ちつく
リビング空間が広がります。

壁 / 77-2051
アクセント / 77-2083

キズがつきにくい壁紙へ
色柄を楽しむ壁紙へ

2

Natural Comfort

with Medium Color Floor

床：ミディアムカラーのコーディネート

最もポピュラーなミディアムカラーの床色は、様々なカラー
と合わせやすいのが特徴です。レンガの柄や木目柄、ヴィン
テージ風など、お気に入りの壁紙をお部屋の主役に、「好き」
のつまった心やすらぐお部屋づくりに挑戦してみても？

白いレンガ調の壁紙は空
間にさりげない遊び心を添
えてくれます。

壁 / 77-2095

色柄を楽しむ壁紙へ



お部屋が変わる

コーディネート

レシピ @リフォーム

Coordinate Recipe @REFORM

コーディネートレシピ@リフォーム

キズがつきにくい壁紙は人の出入りが多いリビングにおすすめ。ソファのあるリラックス空間にヴィンテージテイストの壁紙を合わせて、プライベート空間を演出します。

壁／77-2047

アクセント／77-2098

キズがつきにくい壁紙へ

色柄を楽しむ壁紙へ



清涼感のあるタイルと木目柄のアクセント。リラックスできる水まわりが完成します。

壁／77-2072

アクセント／77-2099

水まわりの壁紙へ

色柄を楽しむ壁紙へ

ヴィンテージテイストも暗すぎない色の壁紙なら気軽にチャレンジできます。

壁／77-2084

色柄を楽しむ壁紙へ





エレガントな壁紙には
床色と近い濃い色の
家具もよく合います。

壁／77-2090

色柄を楽しむ壁紙へ

3 Authentic with Dark Color Floor

床：ダークカラーのコーディネート

シックなダークカラーの床色には、壁紙や小物をモノ
トーンで統一すると空間がまとまりやすくおすすめ。石
やコンクリートなどの素材と合わせたり、クラシカルな
織物と合わせて、エレガントにしたりアレンジ次第で
ガラッと空間の印象を変えられます。



ランダムなブロック柄の壁
紙は一見派手に見えても、
色がないため空間に馴染
みやすく、ソファのアクセ
ントを際立たせます。

壁／77-2034
アクセント／77-2097

ベーシックな壁紙へ

色柄を楽しむ壁紙へ

お部屋が変わる

コーディネート

レシピ@リフォーム

Coordinate Recipe @REFORM



寝室には無機質なもののより、あたたかみのある色や素材感ある壁紙を選びたい。ベッドの背面をアクセント壁紙にするとメリハリがついてまとまります。

壁／77-2021
アクセント／77-2022

ベーシックな壁紙へ

廊下の突き当たりやトイレなど、ちょっとした空間にタイル調の壁紙でおもてなし感を演出するのはいかがでしょう。

壁／77-2039

ベーシックな壁紙へ



大人な雰囲気黒いタイルは白い塗り調と貼りわけ、陶器の白となじむように、うまくバランスをとっています。

壁／77-2053
アクセント／77-2073

汚れに強い壁紙へ

水まわりの壁紙へ



お部屋が変わる

コーディネート

レシビ @リフォーム

Coordinate Recipe @REFORM

4 Sanitary Space

水まわりのコーディネート

窓が小さく暗くなりやすい水まわりには、明るめの色の壁紙や爽やかな印象の柄を選ぶのがベター。汚れに強い壁紙も、お手入れの事を考えると賢い選択です。



陶器と相性のよいレリーフ調の壁紙。ブラウンの落ち着いたカラーなら上質感のある空間になります。

天井／77-2041
壁／77-2052
アクセント／77-2087

天井の壁紙へ

キズがつきにくい壁紙へ

色柄を楽しむ壁紙へ

カーペットとローテーブルでくつろぎの和空間。ハードストレッチ機能つきの壁紙なら、壁紙のお掃除も楽ちんで、キレイ&長持ちします。

壁／77-2002

天井まると壁紙へ



5 Japanese Room

和室のコーディネート

昔ながらの和空間を演出するなら、土壁や和紙調などの素材を感じさせる壁紙が最適。和モダンなら白やグレー、茶色など、スタイリッシュカラーを選ぶことで軽やかさが出ます。

天壁まるごと 壁紙

天井にも壁にも
“まるごと”使える壁紙です。

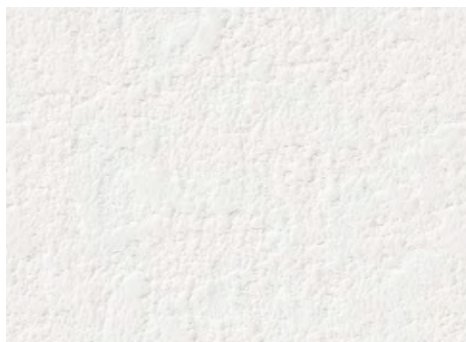
天壁まるごと壁紙



77-2006



77-2009



77-2001 NEW



準不燃 防火種別 2-3 塩化ビニル樹脂系壁紙

巾 92 cm ☐ 無地

WEBで施工例を見る▶

check!

豊かな塗りの風合いがスタイリッシュな空間を演出します。
ハードストレッチ機能つき。

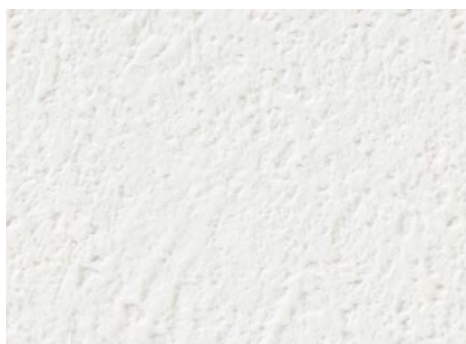


おすすめコーディネート

天井 77-2001
床材 ET-409 / ET-413

壁 77-2001
床色 ホワイト / ミディアム

市木 W-97 / W-19



77-2002 NEW



準不燃 防火種別2-3 塩化ビニル樹脂系壁紙

巾 92 cm ☐ 無地

WEBで施工例を見る▶

check!

存在感のあるラフな塗りのテクスチャーが特徴の壁紙です。
ハードストレッチ機能つき。

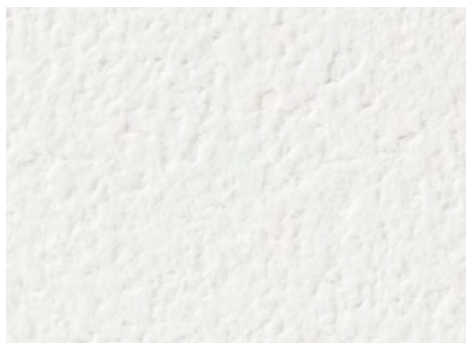


おすすめコーディネート

天井 77-2002
床材 ET-410 / ET-413

壁 77-2002
床色 ナチュラル / ミディアム

市木 W-97 / W-19



77-2003 NEW



準不燃 防火種別 2-3 塩化ビニル樹脂系壁紙

巾 92 cm ☐ 無地

WEBで施工例を見る▶

check!

ベーシックな塗装調の壁紙。シーンを選ばずにお使いいただけます。ハードストレッチ機能つき。



おすすめコーディネート

天井 77-2003
床材 ET-410 / ET-414

壁 77-2003
床色 ナチュラル / ダーク

市木 W-97 / W-19

天壁まるごと壁紙



77-2004 ~ 77-2006



77-2004 NEW



準不燃 防火種別 2-3 塩化ビニル樹脂系壁紙

巾 92 cm ☐ 無地

WEBで施工例を見る▶

check!

やさしい質感が特徴のシンプルな織物調の壁紙です。
ハードストレッチ機能つき。



おすすめコーディネート

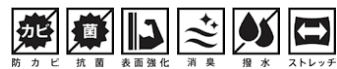
☐ 天井 77-2004
☐ 床材 ET-409 / ET-414

☐ 壁 77-2004
☐ 床色 ホワイト / ダーク

☐ 巾木 W-97 / W-19



77-2005 NEW



準不燃 防火種別 2-3 塩化ビニル樹脂系壁紙

巾 92 cm ☐ 無地

WEBで施工例を見る▶

check!

すっきりとした織物調の壁紙です。モダンな空間を演出します。
ハードストレッチ機能つき。



おすすめコーディネート

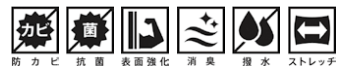
☐ 天井 77-2005
☐ 床材 ET-409 / ET-414

☐ 壁 77-2005
☐ 床色 ホワイト / ダーク

☐ 巾木 W-97 / W-19



77-2006 NEW



準不燃 防火種別 2-3 塩化ビニル樹脂系壁紙

巾 92 cm ☐ 無地

WEBで施工例を見る▶

check!

赤みのあるフローリングや建具との相性がよい織物調の壁紙
です。ハードストレッチ機能つき。



おすすめコーディネート

☐ 天井 77-2006
☐ 床材 ET-412 / ET-414

☐ 壁 77-2006
☐ 床色 ミディアム / ダーク

☐ 巾木 W-97 / W-19



77-2007



準不燃 防火種別 2-3 塩化ビニル樹脂系壁紙

巾 92 cm **無地**

WEBで施工例を見る▶

check! パールのキラキラ感がベーシックな中でも高級感を演出します。



おすすめコーディネート

天井	77-2007	壁	77-2007	巾木	W-97 / W-19
床材	ET-409 / ET-413	床色	ホワイト / ミディアム		



77-2008



準不燃 防火種別 2-3 塩化ビニル樹脂系壁紙

巾 92 cm **無地**

WEBで施工例を見る▶

check! パールのキラキラ感がベーシックな中でも高級感を演出します。



おすすめコーディネート

天井	77-2008	壁	77-2008	巾木	W-97 / W-19
床材	ET-411 / ET-414	床色	ミディアムライト / ダーク		



77-2009



準不燃 防火種別2-3 塩化ビニル樹脂系壁紙

巾 92 cm **無地**

WEBで施工例を見る▶

check! アレル物質を吸着し、その働きを抑制する機能がある壁紙です。



おすすめコーディネート

天井	77-2009	壁	77-2009	巾木	W-97 / W-19
床材	ET-410 / ET-412	床色	ナチュラル / ミディアム		



77-2010



準不燃 防火種別 2-3 塩化ビニル樹脂系壁紙

巾 92 cm **無地**

WEBで施工例を見る▶

check!

やわらかな素材感のある抗アレル機能の壁紙です。子ども部屋
にもおすすめ。



おすすめコーディネート

天井 77-2010
床材 ET-411 / ET-413

壁 77-2010
床色 ミディアムライト / ミディアム

巾木 W-97 / W-19

ベーシックな 壁紙

壁に使えるベーシックな
色柄の壁紙です。

ベーシックな壁紙



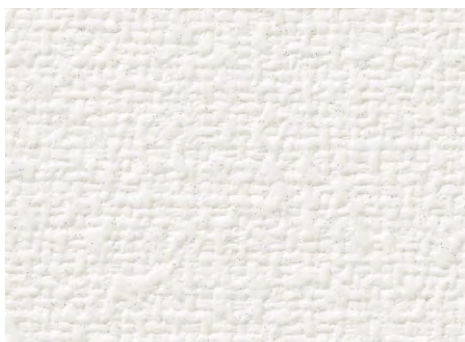
77-2017



77-2016



77-2034



77-2011



準不燃 防火種別 2-3 塩化ビニル樹脂系壁紙
 巾 92 cm **無地**

WEBで施工例を見る▶

check! | さりげないラメが上品な空間を演出します。



おすすめコーディネート

天井	77-2011 / 77-2040	壁	77-2011	巾木	W-97 / W-19
床材	ET-409 / ET-413	床色	ホワイト / ミディアム		



77-2012



準不燃 防火種別 2-3 塩化ビニル樹脂系壁紙
 巾 92 cm **無地**

WEBで施工例を見る▶

check! | さりげないラメが上品な空間を演出します。



おすすめコーディネート

天井	77-2012 / 77-2040	壁	77-2012	巾木	W-97 / W-19
床材	ET-411 / ET-414	床色	ミディアムライト / ダーク		



77-2013



準不燃 防火種別 2-3 塩化ビニル樹脂系壁紙
 巾 92 cm **無地**

WEBで施工例を見る▶

check! | 気になるニオイを軽減する消臭壁紙です。



おすすめコーディネート

天井	77-2013 / 77-2043	壁	77-2013	巾木	W-97 / W-19
床材	ET-409 / ET-413	床色	ホワイト / ミディアム		



77-2014



準不燃 防火種別 2-3 塩化ビニル樹脂系壁紙
 巾 92 cm **無地**

WEBで施工例を見る▶

check! | シンプルなホワイトカラーがお部屋を明るい印象に。



おすすめコーディネート

天井	77-2014 / 77-2040	壁	77-2014	巾木	W-97 / W-19
床材	ET-410 / ET-414	床色	ナチュラル / ダーク		

ベーシックな壁紙



77-2015 ~ 77-2018



77-2015

準不燃 防火種別 2-3 塩化ビニル樹脂系壁紙

巾 92 cm **無地**

WEBで施工例を見る▶

check!

さりげないパールと奥行きを感じさせるデザインが上品な織物調の壁紙です。



おすすめコーディネート

天井 77-2009 / 77-2040
床材 ET-409 / ET-414

壁 77-2015
床色 ホワイト / ダーク

巾木 W-1 / W-17



77-2016

準不燃 防火種別 2-3 塩化ビニル樹脂系壁紙

巾 92 cm **無地**

WEBで施工例を見る▶

check!

気になるニオイを軽減する消臭壁紙です。



おすすめコーディネート

天井 77-2016 / 77-2040
床材 ET-410 / ET-414

壁 77-2016
床色 ナチュラル / ダーク

巾木 W-99 / W-19



77-2017

準不燃 防火種別 2-3 塩化ビニル樹脂系壁紙

巾 92 cm **無地**

WEBで施工例を見る▶

check!

湿気をコントロールし、快適な空間をつくれます。



おすすめコーディネート

天井 77-2040
床材 ET-410 / ET-414

壁 77-2017
床色 ナチュラル / ダーク

巾木 W-97 / W-19



77-2018 **NEW**

準不燃 防火種別 2-3 塩化ビニル樹脂系壁紙

巾 92.5 cm リピート \updownarrow 64.2 cm \leftrightarrow 92.5 cm (エンボスリピート)

WEBで施工例を見る▶

check!

シンプルな織物柄でシックモダンテイストのお部屋におすすめの壁紙です。



おすすめコーディネート

天井 77-2008 / 77-2010
床材 ET-411 / ET-413

壁 77-2018
床色 ミディアムライト / ミディアム

巾木 W-99 / W-19





77-2019



準不燃 防火種別 2-3 塩化ビニル樹脂系壁紙

巾 92 cm リピート \uparrow 21.4 cm \leftrightarrow 30.7 cm

WEBで施工例を見る▶

check! キャンバス地のような、ナチュラルで優しい風合いです。



おすすめコーディネート

天井	77-2008 / 77-2010	壁	77-2019	巾木	W-99 / W-19
床材	ET-411 / ET-413	床色	ミディアムライト / ミディアム		



77-2020



準不燃 防火種別 2-3 塩化ビニル樹脂系壁紙

巾 92 cm **無地**

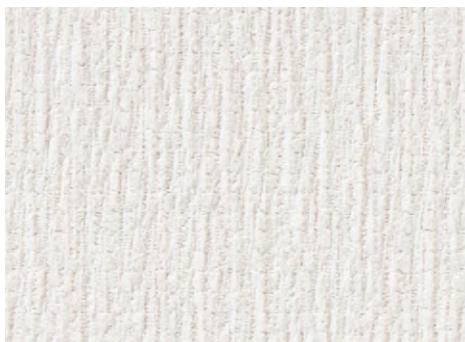
WEBで施工例を見る▶

check! シンプルな織物柄でシックモダンテイストのお部屋におすすめの壁紙です。



おすすめコーディネート

天井	77-2010 / 77-2040	壁	77-2020	巾木	W-99 / W-19
床材	ET-411 / ET-413	床色	ミディアムライト / ミディアム		



77-2021 **NEW**



準不燃 防火種別 2-3 塩化ビニル樹脂系壁紙

巾 92 cm **無地**

WEBで施工例を見る▶

check! 縦流れのテクスチャーとグレイッシュなカラーがモダンな空間を演出します。



おすすめコーディネート

天井	77-2005 / 77-2008	壁	77-2021	巾木	W-1 / W-19
床材	ET-411 / ET-413	床色	ミディアムライト / ミディアム		



77-2022 **NEW**



準不燃 防火種別 2-3 塩化ビニル樹脂系壁紙

巾 92 cm **無地**

WEBで施工例を見る▶

check! 縦流れのテクスチャーとグレイッシュなカラーがモダンな空間を演出します。



おすすめコーディネート

天井	77-2005 / 77-2008	壁	77-2022	巾木	W-1 / W-20
床材	ET-409 / ET-414	床色	ホワイト / ダーク		

ベーシックな壁紙



77-2023~77-2025



77-2023



準不燃 防火種別 2-3 塩化ビニル樹脂系壁紙

巾 92 cm リピート ↓32 cm ↔ 46 cm

WEBで施工例を見る▶

check!

パールのテクスチャーが上品なストライプ柄です。



おすすめコーディネート

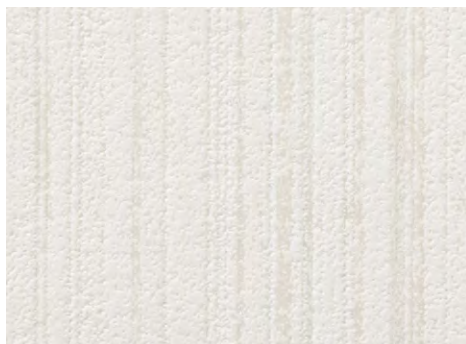
天井 77-2040

壁 77-2023

巾木 W-97 / W-19

床材 ET-409 / ET-413

床色 ホワイト / ミディアム



77-2024



準不燃 防火種別 2-3 塩化ビニル樹脂系壁紙

巾 92 cm リピート ↓32 cm ↔ 92 cm

WEBで施工例を見る▶

check!

定番で使いやすいストライプ柄の壁紙です。天井を高く見せる効果もあります。



おすすめコーディネート

天井 77-2041

壁 77-2024

巾木 W-97 / W-19

床材 ET-409 / ET-413

床色 ホワイト / ミディアム



77-2025



準不燃 防火種別 2-3 塩化ビニル樹脂系壁紙

巾 92 cm リピート ↓32 cm ↔ 46.2 cm

WEBで施工例を見る▶

check!

シャープなラインがモダンで落ち着いた空間を演出します。



おすすめコーディネート

天井 77-2007 / 77-2011

壁 77-2025

巾木 W-97 / W-19

床材 ET-409 / ET-413

床色 ホワイト / ミディアム

ベーシックな壁紙



77-2026 ~ 77-2027



77-2026



準不燃 防火種別 2-3 塩化ビニル樹脂系壁紙

巾 92 cm リピート ↓2 cm ↔ 2.9 cm

WEBで施工例を見る▶

check! | 上品なパールデザインがエレガントな空間を演出します。



おすすめコーディネート

天井 77-2007 / 77-2040
床材 ET-409 / ET-412

壁 77-2026
床色 ホワイト / ミディアム

巾木 W-97 / W-19



77-2027



準不燃 防火種別 2-3 塩化ビニル樹脂系壁紙

巾 92 cm リピート ↓12.8 cm ↔ 13.2 cm

WEBで施工例を見る▶

check! | グレートーンのカラーと流線模様がスタイリッシュな空間を演出します。



おすすめコーディネート

天井 77-2007 / 77-2016
床材 ET-411 / ET-413

壁 77-2027
床色 ミディアムライト / ミディアム

巾木 W-97 / W-19

ベーシックな壁紙



77-2028 ~ 77-2031



77-2028

準不燃 防火種別 2-3 塩化ビニル樹脂系壁紙

巾 92.5 cm リピート ↓30.7 cm ↔46.4 cm (エンボスリピート)

WEBで施工例を見る▶

check!

光を反射してお部屋を明るく見せる効果のある塗り調の壁紙です。



おすすめコーディネート

天井 77-2003 / 77-2041

壁 77-2028

市木 W-97 / W-19

床材 ET-409 / ET-414

床色 ホワイト / ダーク

※間接照明の場合など使用環境によっては下地が目立つことがあります。入念な下地処理を行い、糊ダマリに注意して施工してください。
※糊付け後は折りジワがつかないように大きいたたみ、上積みは避けてください。
※下地に配慮した施工を行うため、施工費が割増しになる場合があります。



77-2029

準不燃 防火種別 2-3 塩化ビニル樹脂系壁紙

巾 92.5 cm リピート ↓32 cm ↔92.5 cm (エンボスリピート)

WEBで施工例を見る▶

check!

タイルのようにも見える塗り調の壁紙です。吸放湿機能つきで湿気のこもりやすい水まわりにも。



おすすめコーディネート

天井 77-2041 / 77-2099

壁 77-2029

市木 W-97 / W-19

床材 ET-409 / ET-414

床色 ホワイト / ダーク

※親水性高分子ポリマーが空気中や接着剤の水分を吸収し、白い粉末状となって撫で刷毛等に付着することがありますが、品質や性能に問題はございません。



77-2030 NEW

準不燃 防火種別 2-3 塩化ビニル樹脂系壁紙

巾 92 cm リピート ↓32.1 cm ↔92 cm (エンボスリピート) 無地貼可

WEBで施工例を見る▶

check!

手塗りのような自然な風合いが魅力の壁紙です。



おすすめコーディネート

天井 77-2041 / 77-2100

壁 77-2030

市木 W-97 / W-19

床材 ET-409 / ET-414

床色 ホワイト / ダーク



77-2031

準不燃 防火種別 2-3 塩化ビニル樹脂系壁紙

巾 92 cm リピート ↓31.5 cm ↔62 cm (エンボスリピート・ステップ柄合せ)

WEBで施工例を見る▶

check!

温かみのあるプロヴァンス風の石目です。



おすすめコーディネート

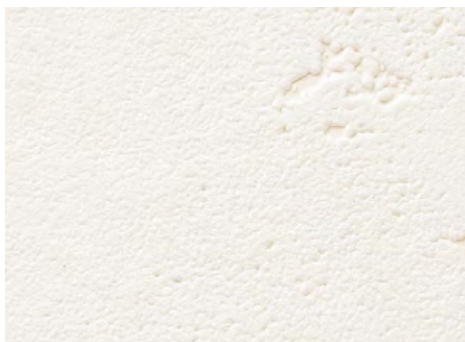
天井 77-2035 / 77-2041

壁 77-2031

市木 W-99 / W-19

床材 ET-412 / ET-414

床色 ミディアム / ダーク



77-2032



準不燃 防火種別2-3 塩化ビニル樹脂系壁紙

巾92cm リピート↑32cm ↔92cm

WEBで施工例を見る▶

check! | 奥行きのある表情が特徴の塗り調の壁紙です。

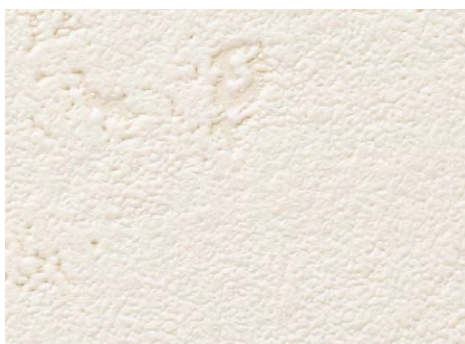


おすすめコーディネート

天井 77-2041
床材 ET-409 / ET-414

壁 77-2032
床色 ホワイト / ダーク

巾木 W-97 / W-19



77-2033



準不燃 防火種別 2-3 塩化ビニル樹脂系壁紙

巾92cm リピート↑32cm ↔92cm

WEBで施工例を見る▶

check! | 奥行きのある表情が特徴の塗り調の壁紙です。

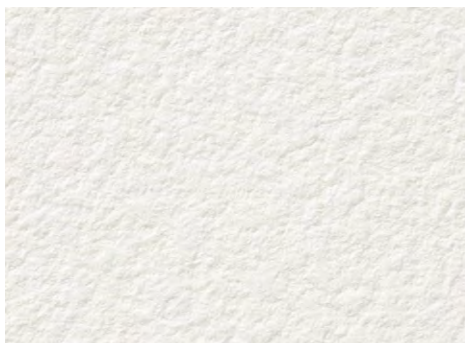


おすすめコーディネート

天井 77-2034 / 77-2036
床材 ET-410 / ET-411

壁 77-2033
床色 ナチュラル / ミディアムライト

巾木 W-99 / W-19



77-2034



準不燃 防火種別 2-3 塩化ビニル樹脂系壁紙

巾92cm **無地**

WEBで施工例を見る▶

check! | アレル物質を吸着し、その働きを抑制する機能がある壁紙です。

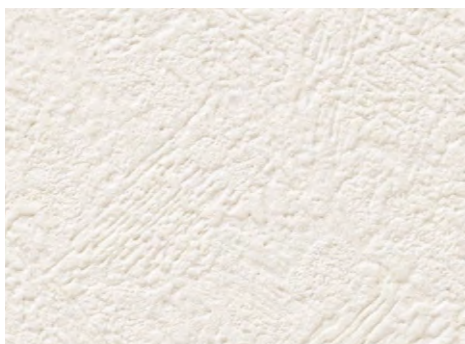


おすすめコーディネート

天井 77-2034 / 77-2041
床材 ET-409 / ET-414

壁 77-2034
床色 ホワイト / ダーク

巾木 W-97 / W-19



77-2035



準不燃 防火種別 2-3 塩化ビニル樹脂系壁紙

巾92cm **無地**

WEBで施工例を見る▶

check! | ほどよく刷毛目が残った温かみのある塗り調の壁紙です。



おすすめコーディネート

天井 77-2036 / 77-2041
床材 ET-410 / ET-411

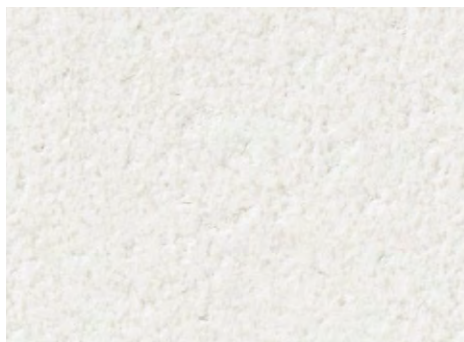
壁 77-2035
床色 ナチュラル / ミディアムライト

巾木 W-97 / W-95

ベーシックな壁紙



77-2036 ~ 77-2039



77-2036 NEW



準不燃 防火種別 2-3 塩化ビニル樹脂系壁紙

巾 92 cm ☐ 無地

WEBで施工例を見る▶

check!

すっきりとしたグレイッシュなカラーがモダンな空間を演出します。



おすすめコーディネート

☐ 天井 77-2036 / 77-2042
☐ 床材 ET-409 / ET-414

☐ 壁 77-2036
☐ 床色 ホワイト / ダーク

☐ 市木 W-97 / W-19



77-2037 NEW



準不燃 防火種別 2-3 塩化ビニル樹脂系壁紙

巾 92 cm ☐ 無地

WEBで施工例を見る▶

check!

すっきりとしたグレイッシュなカラーがモダンな空間を演出します。



おすすめコーディネート

☐ 天井 77-2036 / 77-2037
☐ 床材 ET-409 / ET-414

☐ 壁 77-2037
☐ 床色 ホワイト / ダーク

☐ 市木 W-97 / W-19



77-2038



準不燃 防火種別 2-3 塩化ビニル樹脂系壁紙

巾 92 cm リピート \updownarrow 21 cm \leftrightarrow 18.5 cm (エンボスリピート)

WEBで施工例を見る▶

check!

モダンなインテリアに取り入れやすいタイル柄の壁紙です。



おすすめコーディネート

☐ 天井 77-2006 / 77-2040
☐ 床材 ET-409 / ET-414

☐ 壁 77-2038
☐ 床色 ホワイト / ダーク

☐ 市木 W-97 / W-19

※親水性高分子ポリマーが空気中や接着剤の水分を吸収し、白い粉末状となって撫で刷毛等に付着することがありますが、品質や性能に問題はございません。



77-2039



準不燃 防火種別 2-3 塩化ビニル樹脂系壁紙

巾 92 cm リピート \updownarrow 64.1 cm \leftrightarrow 46.2 cm (エンボスリピート)

WEBで施工例を見る▶

check!

立体感が特徴のタイル柄です。アクセントにもおすすめです。



おすすめコーディネート

☐ 天井 77-2041
☐ 市木 W-97 / W-19

☐ 壁 77-2034
☐ 床材 ET-409 / ET-414

☐ アクセント 77-2039
☐ 床色 ホワイト / ダーク

天井の壁紙

柄に方向性がなく
天井におすすめの壁紙です。

天井の壁紙



77-2044



77-2043



77-2040



77-2040

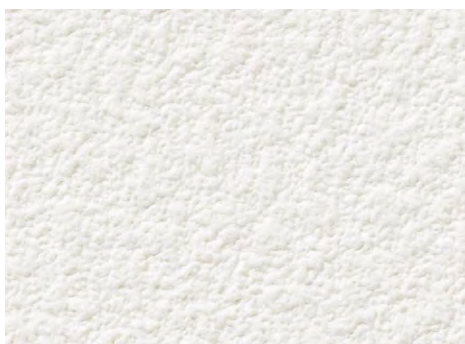


準不燃 防火種別 2-2 塩化ビニル樹脂系壁紙

巾 92 cm **無地**

WEBで施工例を見る▶

check! | どんな空間にも合わせやすいベーシックな織物調の壁紙です。



77-2041



準不燃 防火種別 2-3 塩化ビニル樹脂系壁紙

巾 92 cm **無地**

WEBで施工例を見る▶

check! | シンプルでスタンダードな石目調にパールがほのかに光ります。



77-2042 **NEW**



準不燃 防火種別 2-3 塩化ビニル樹脂系壁紙

巾 92 cm リピート $\uparrow 21.3 \text{ cm} \leftrightarrow 23.1 \text{ cm}$ **無地貼可**

WEBで施工例を見る▶

check! | 奥行き感を演出するモダンテイストの壁紙です。
通気性機能つき。





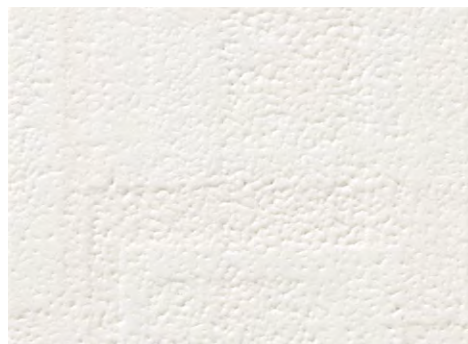
77-2043



準不燃 防火種別 2-3 塩化ビニル樹脂系壁紙

巾 92.5 cm リピート ↓32 cm ↔ 46.3 cm (エンボスリピート) **無地貼可** WEBで施工例を見る▶

check! 消臭機能つきのシンプルな幾何学柄の壁紙です。



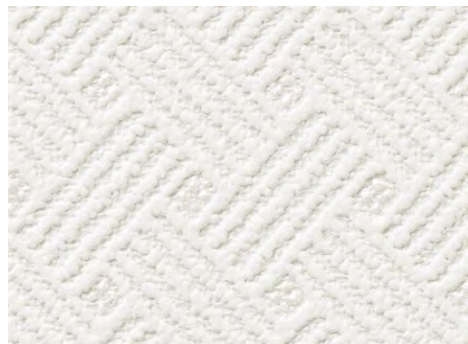
77-2044



準不燃 防火種別 2-3 塩化ビニル樹脂系壁紙

巾 92.5 cm リピート ↓32 cm ↔ 46.4 cm WEBで施工例を見る▶

check! スクエアが重なり合う奥行き感が魅力の壁紙です。



77-2045



準不燃 防火種別 2-3 塩化ビニル樹脂系壁紙

巾 92.5 cm リピート ↓3.4 cm ↔ 2.9 cm WEBで施工例を見る▶

check! パールがアクセントの幾何学柄の壁紙です。トラッドな空間にもおすすめです。





キズが つきにくい 壁紙

表面強度をアップし、
生活キズを軽減する壁紙です。

キズがつきにくい壁紙



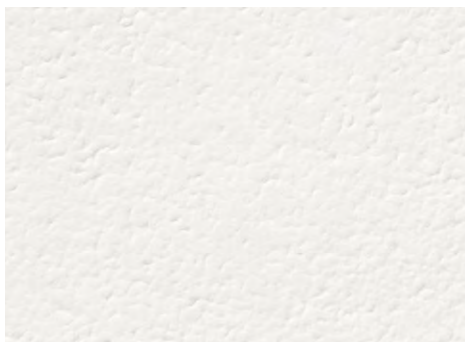
77-2049



77-2048



77-2050



77-2046



準不燃 防火種別 2-3 塩化ビニル樹脂系壁紙

巾 92 cm リピート ↑21.4 cm ↔ 46.2 cm **無地貼可**

WEBで施工例を見る▶

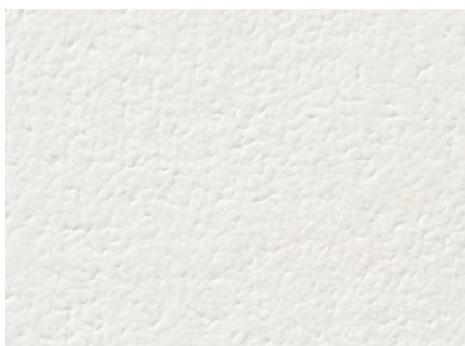
check! | シンプルでどんな空間にも使いやすい塗り調の壁紙です。



おすすめコーディネート

天井	77-2046	壁	77-2046	市木	W-97 / W-19
床材	ET-409 / ET-413	床色	ホワイト / ミディアム		

※糊付け後は大きくなったため、折りジワや糊ダマリに注意して施工してください。



77-2047



準不燃 防火種別 2-3 塩化ビニル樹脂系壁紙

巾 92 cm リピート ↑21.4 cm ↔ 46.2 cm **無地貼可**

WEBで施工例を見る▶

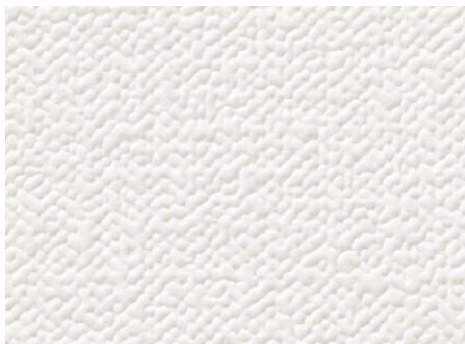
check! | シンプルでどんな空間にも使いやすい塗り調の壁紙です。



おすすめコーディネート

天井	77-2047	壁	77-2047	市木	W-97 / W-8
床材	ET-412 / ET-414	床色	ミディアム / ダーク		

※糊付け後は大きくなったため、折りジワや糊ダマリに注意して施工してください。



77-2048



準不燃 防火種別 2-3 塩化ビニル樹脂系壁紙

巾 92 cm リピート ↑32 cm ↔ 46.2 cm **無地貼可**

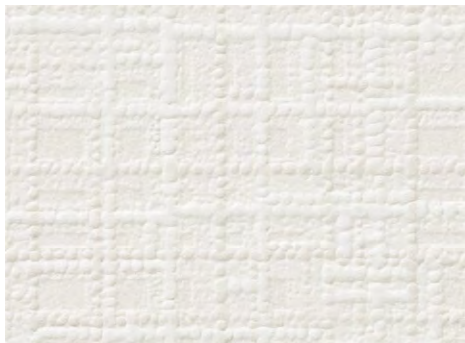
WEBで施工例を見る▶

check! | キズや汚れに強いウレタンコートの壁紙です。



おすすめコーディネート

天井	77-2048	壁	77-2048	市木	W-97 / W-19
床材	ET-409 / ET-413	床色	ホワイト / ミディアム		



77-2049



準不燃 防火種別 2-3 塩化ビニル樹脂系壁紙

巾 92 cm リピート ↑12.8 cm ↔ 13.2 cm

WEBで施工例を見る▶

check! | 少し柄を感じる、ラグジュアリーな雰囲気壁紙です。



おすすめコーディネート

天井	77-2040	壁	77-2049	市木	W-97 / W-19
床材	ET-412 / ET-414	床色	ミディアム / ダーク		

キズがつきにくい壁紙

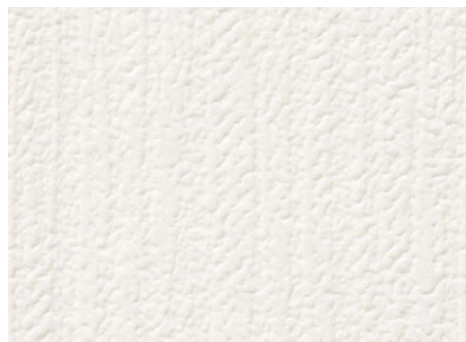
ホルムアルデヒド等級
F☆☆☆☆

JIS
適合品



∞PVC

77-2050 ~ 77-2052



77-2050



防カビ 表面強化 クレタンコート

準不燃 防火種別 2-3 塩化ビニル樹脂系壁紙

巾 92 cm リピート ↓32 cm ↔23 cm **無地貼可**

WEBで施工例を見る▶

check!

縦流れのやさしいテクスチャーがナチュラルなお部屋に
ぴったりです。



おすすめコーディネート

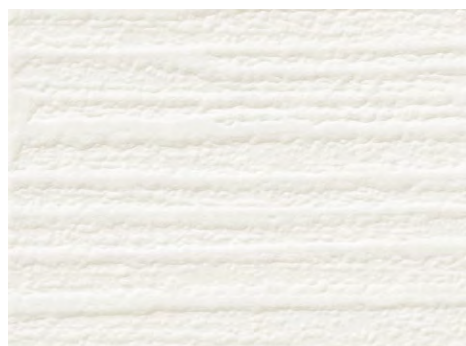
天井 77-2007 / 77-2043

壁 77-2050

巾木 W-97 / W-99

床材 ET-409 / ET-410

床色 ホワイト / ナチュラル



77-2051



防カビ 表面強化 クレタンコート

準不燃 防火種別 2-3 塩化ビニル樹脂系壁紙

巾 92 cm リピート ↓21.4 cm ↔92 cm

WEBで施工例を見る▶

check!

横の流れでお部屋をゆったり広く見せる効果があります。
ウレタンコート機能つき。



おすすめコーディネート

天井 77-2034 / 77-2041

壁 77-2051

巾木 W-97 / W-19

床材 ET-410 / ET-413

床色 ナチュラル / ミディアム



77-2052



防カビ 表面強化 クレタンコート

準不燃 防火種別 2-3 塩化ビニル樹脂系壁紙

巾 92.5 cm リピート ↓23.2 cm ↔30.8 cm (エンボスリピート)

WEBで施工例を見る▶

check!

さりげなくモダンな空間を演出するタイル柄です。



おすすめコーディネート

天井 77-2034 / 77-2035

壁 77-2052

巾木 W-97 / W-19

床材 ET-410 / ET-413

床色 ナチュラル / ミディアム

汚れに強い 壁紙

汚れを拭き取りやすく、
お掃除しやすい壁紙です。

汚れに強い壁紙





77-2053



77-2066

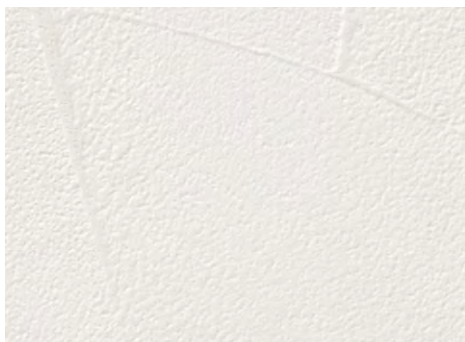


77-2058

汚れに強い壁紙



77-2053 ~ 77-2055



77-2053



準不燃 防火種別 2-3 塩化ビニル樹脂系壁紙

巾 92 cm リピート \uparrow 32.3 cm \leftrightarrow 46.2 cm (エンボスリピート)

WEBで施工例を見る▶

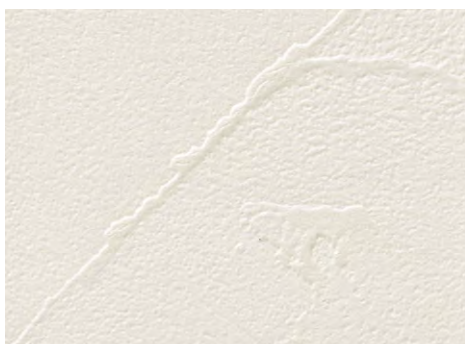
check! | ほどよい塗り感が人気の壁紙です。



おすすめコーディネート

天井	77-2003 / 77-2035	壁	77-2053	市木	W-97 / W-19
床材	ET-411 / ET-414	床色	ミディアムライト / ダーク		

※「フィルム汚れ防止壁紙」「スーパー耐久性」の施工上の注意につきましてはP.25をご参照ください。
※一般ビニル壁紙と比較して施工難易度が高いため、施工費が割増しになる場合があります。



77-2054



準不燃 防火種別 2-3 塩化ビニル樹脂系壁紙

巾 92 cm リピート \uparrow 32.3 cm \leftrightarrow 46.2 cm (エンボスリピート)

WEBで施工例を見る▶

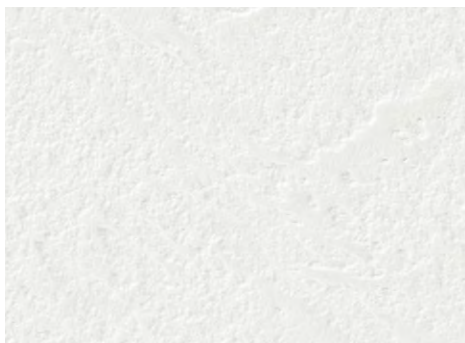
check! | ナチュラルな色合いのコテ塗り調で、開放的な南欧風の雰囲気に。



おすすめコーディネート

天井	77-2035 / 77-2041	壁	77-2054	市木	W-99 / W-19
床材	ET-410 / ET-412	床色	ナチュラル / ミディアム		

※「フィルム汚れ防止壁紙」「スーパー耐久性」の施工上の注意につきましてはP.25をご参照ください。
※一般ビニル壁紙と比較して施工難易度が高いため、施工費が割増しになる場合があります。



77-2055 NEW



準不燃 防火種別 2-3 塩化ビニル樹脂系壁紙

巾 92.5 cm リピート \uparrow 62.8 cm \leftrightarrow 92.5 cm (エンボスリピート)

WEBで施工例を見る▶

check! | 大胆な塗り感が特徴の壁紙です。



おすすめコーディネート

天井	77-2002 / 77-2041	壁	77-2055	市木	W-97 / W-99
床材	HM-9061 / HM-9054	床色	ホワイト / ダーク		

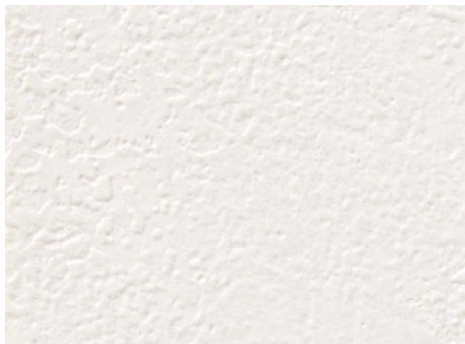
※「フィルム汚れ防止壁紙」「スーパー耐久性」の施工上の注意につきましてはP.25をご参照ください。
※一般ビニル壁紙と比較して施工難易度が高いため、施工費が割増しになる場合があります。

汚れに強い壁紙



77-2056 ~ 77-2058

汚れに強い壁紙



77-2056



準不燃 防火種別 2-3 塩化ビニル樹脂系壁紙

巾 92 cm **無地**

WEBで施工例を見る▶

check!

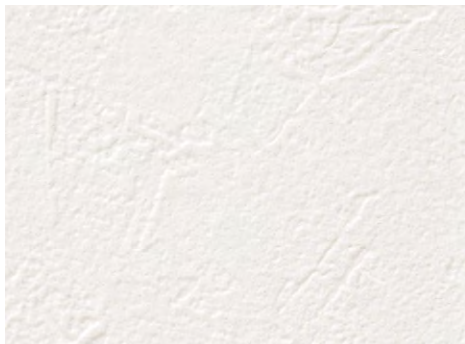
用途の広いシンプルな石目調のデザインです。引っかけキズに強いのでペットのいるご家庭にも。



おすすめコーディネート

天井	77-2003 / 77-2041	壁	77-2056	市木	W-97 / W-17
床材	ET-409 / ET-410	床色	ホワイト / ナチュラル		

※「フィルム汚れ防止壁紙」「スーパー耐久性」の施工上の注意につきましてはP.25をご参照ください。
※一般ビニル壁紙と比較して施工難易度が高いため、施工費が割増しになる場合があります。



77-2057



準不燃 防火種別 2-3 塩化ビニル樹脂系壁紙

巾 92 cm リピート ↓30 cm ↔46 cm (エンボスリピート)

WEBで施工例を見る▶

check!

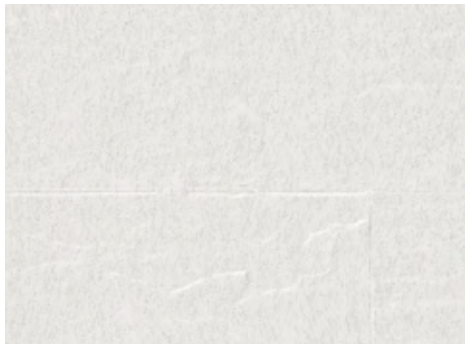
柄に方向性がなく、用途の広い石目無地調です。ペット用にもおすすめです。



おすすめコーディネート

天井	77-2041	壁	77-2057	市木	W-97 / W-19
床材	HM-9061 / HM-9054	床色	ホワイト / ダーク		

※「フィルム汚れ防止壁紙」「スーパー耐久性」の施工上の注意につきましてはP.25をご参照ください。
※一般ビニル壁紙と比較して施工難易度が高いため、施工費が割増しになる場合があります。



77-2058 **NEW**



準不燃 防火種別2-3 塩化ビニル樹脂系壁紙

巾 92.5 cm リピート ↓31.4 cm ↔46.4 cm (エンボスリピート)

WEBで施工例を見る▶

check!

石をブロック状に組み合わせた柄が、ほどよいアクセントになります。



おすすめコーディネート

天井	77-2036 / 77-2041	壁	77-2058	市木	W-1 / W-19
床材	ET-409 / ET-414	床色	ホワイト / ダーク		

※「フィルム汚れ防止壁紙」「スーパー耐久性」の施工上の注意につきましてはP.25をご参照ください。
※一般ビニル壁紙と比較して施工難易度が高いため、施工費が割増しになる場合があります。



77-2059



準不燃 防火種別 2-3 塩化ビニル樹脂系壁紙

巾 92 cm **無地**

WEBで施工例を見る▶

check!

使いやすい白無地の壁紙です。汚れが落としやすく白さを保つことができます。



おすすめコーディネート

天井	77-2007 / 77-2011	壁	77-2059	巾木	W-97 / W-19
床材	ET-411 / ET-412	床色	ミディアムライト / ミディアム		

※「フィルム汚れ防止壁紙」「スーパー耐久性」の施工上の注意につきましてはP25をご参照ください。
※一般ビニル壁紙と比較して施工難易度が高いため、施工費が割増しになる場合があります。



77-2060



準不燃 防火種別 2-3 塩化ビニル樹脂系壁紙

巾 92 cm **無地**

WEBで施工例を見る▶

check!

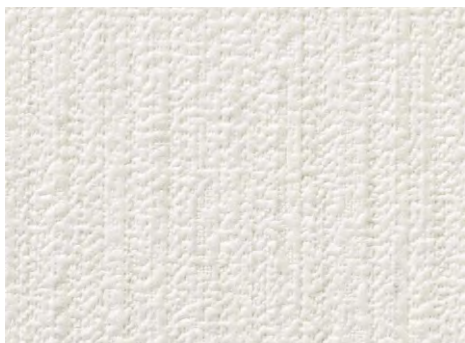
どんなテイストにも合わせやすい、温かみのある無地壁紙です。



おすすめコーディネート

天井	77-2017 / 77-2040	壁	77-2060	巾木	W-97 / W-19
床材	ET-410 / ET-412	床色	ナチュラル / ミディアム		

※「フィルム汚れ防止壁紙」「スーパー耐久性」の施工上の注意につきましてはP25をご参照ください。
※一般ビニル壁紙と比較して施工難易度が高いため、施工費が割増しになる場合があります。



77-2061



準不燃 防火種別 2-3 塩化ビニル樹脂系壁紙

巾 92 cm リピート \uparrow 21.4 cm \leftrightarrow 23.1 cm

WEBで施工例を見る▶

check!

細いラインのシンプルな縦流れの壁紙です。天井を高く見せる効果もあります。



おすすめコーディネート

天井	77-2005 / 77-2015	壁	77-2061	巾木	W-97 / W-19
床材	ET-411 / ET-413	床色	ミディアムライト / ミディアム		

※「フィルム汚れ防止壁紙」「スーパー耐久性」の施工上の注意につきましてはP25をご参照ください。
※一般ビニル壁紙と比較して施工難易度が高いため、施工費が割増しになる場合があります。



77-2062



準不燃 防火種別 2-3 塩化ビニル樹脂系壁紙

巾 92 cm **無地**

WEBで施工例を見る▶

check!

温かみのある色合いで、落ち着いた雰囲気のお部屋におすすめです。



おすすめコーディネート

天井	77-2012	壁	77-2062	巾木	W-97 / W-19
床材	ET-412 / ET-414	床色	ミディアム / ダーク		

※「フィルム汚れ防止壁紙」「スーパー耐久性」の施工上の注意につきましてはP25をご参照ください。
※一般ビニル壁紙と比較して施工難易度が高いため、施工費が割増しになる場合があります。

汚れに強い壁紙



77-2063~77-2064

汚れに強い壁紙



77-2063



準不燃 防火種別 2-3 塩化ビニル樹脂系壁紙

巾 92 cm リピート ↓20.9 cm ↔ 30.8 cm (エンボスリピート)

WEBで施工例を見る▶

check!

シャープなラインがモダンで落ち着いた空間を演出するタイル柄です。



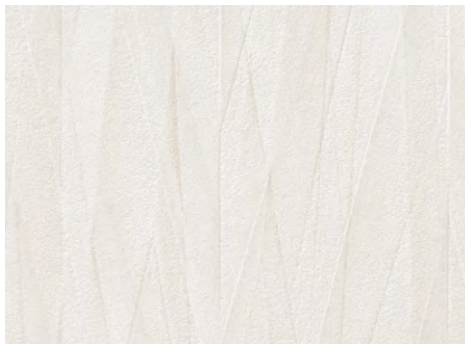
おすすめコーディネート

天井	77-2003 / 77-2036	壁	77-2063	巾木	W-97 / W-19
床材	ET-409 / ET-414	床色	ホワイト / ダーク		

※「フィルム汚れ防止壁紙」「スーパー耐久性」の施工上の注意につきましてはP.25をご参照ください。

※一般ビニル壁紙と比較して施工難易度が高いため、施工費が割増しになる場合があります。

※柄の特性により、ジョイント部分が目立つ場合がありますのでお含みおください。



77-2064



準不燃 防火種別 2-3 塩化ビニル樹脂系壁紙

巾 92 cm リピート ↓46.5 cm ↔ 46 cm

WEBで施工例を見る▶

check!

透明感があるプリントと、モダンなレリーフテクスチャーが特徴的です。



おすすめコーディネート

天井	77-2003 / 77-2041	壁	77-2064	巾木	W-97 / W-19
床材	HM-9054 / HM-9053	床色	ホワイト / ナチュラル		

※「フィルム汚れ防止壁紙」「スーパー耐久性」の施工上の注意につきましてはP.25をご参照ください。

※一般ビニル壁紙と比較して施工難易度が高いため、施工費が割増しになる場合があります。

※エンボスリピートは含みませんので、お含みおください。



77-2065



準不燃 防火種別 2-3 塩化ビニル樹脂系壁紙

巾 92 cm **無地**

WEBで施工例を見る▶

check!

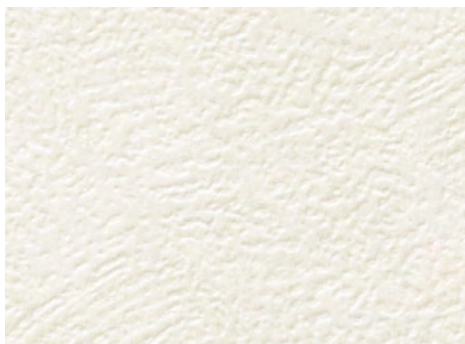
清潔感のあるやさしいカラーがポイントの壁紙です。
水まわりにもおすすめです。



おすすめコーディネート

天井	77-2035 / 77-2041	壁	77-2065	市木	W-95 / W-18
床材	HM-9065 / HM-9053	床色	ホワイト / ナチュラル		

※「フィルム汚れ防止壁紙」「スーパー耐久性」の施工上の注意につきましてはP25をご参照ください。
※一般ビニル壁紙と比較して施工難易度が高いため、施工費が割増しになる場合があります。



77-2066



準不燃 防火種別 2-3 塩化ビニル樹脂系壁紙

巾 92 cm **無地**

WEBで施工例を見る▶

check!

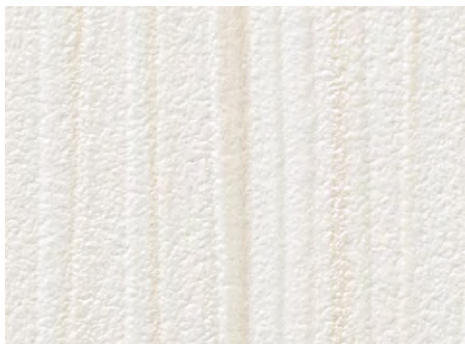
清潔感のあるやさしいカラーがポイントの壁紙です。
水まわりにもおすすめです。



おすすめコーディネート

天井	77-2034 / 77-2041	壁	77-2066	市木	W-97 / W-19
床材	HM-9056 / HM-9053	床色	ホワイト / ナチュラル		

※「フィルム汚れ防止壁紙」「スーパー耐久性」の施工上の注意につきましてはP25をご参照ください。
※一般ビニル壁紙と比較して施工難易度が高いため、施工費が割増しになる場合があります。



77-2067



準不燃 防火種別 2-3 塩化ビニル樹脂系壁紙

巾 92 cm リピート ♯32 cm ↔ 46 cm **無地貼可**

WEBで施工例を見る▶

check!

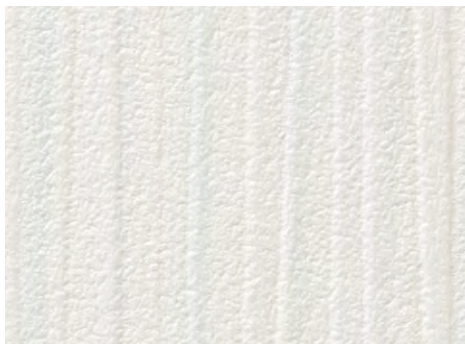
定番で使いやすいストライプ柄の壁紙です。
天井を高く見せる効果もあります。



おすすめコーディネート

天井	77-2003 / 77-2035	壁	77-2067	市木	W-97 / W-19
床材	HM-9061 / HM-9054	床色	ホワイト / ダーク		

※「フィルム汚れ防止壁紙」「スーパー耐久性」の施工上の注意につきましてはP25をご参照ください。
※一般ビニル壁紙と比較して施工難易度が高いため、施工費が割増しになる場合があります。



77-2068



準不燃 防火種別 2-3 塩化ビニル樹脂系壁紙

巾 92 cm リピート ♯32 cm ↔ 46 cm **無地貼可**

WEBで施工例を見る▶

check!

定番で使いやすいストライプ柄の壁紙です。
天井を高く見せる効果もあります。



おすすめコーディネート

天井	77-2003 / 77-2041	壁	77-2068	市木	W-97 / W-1
床材	HM-9059 / HM-9056	床色	ホワイト / ナチュラル		

※「フィルム汚れ防止壁紙」「スーパー耐久性」の施工上の注意につきましてはP25をご参照ください。
※一般ビニル壁紙と比較して施工難易度が高いため、施工費が割増しになる場合があります。

汚れに強い壁紙

ホルムアルデヒド等級
F☆☆☆☆

JIS
適合品



∞PVC

77-2069 ~ 77-2070

汚れに強い壁紙



77-2069



準不燃 防火種別2-3 塩化ビニル樹脂系壁紙

巾92 cm リピート ↓16.6 cm ↔30.8 cm

WEBで施工例を見る▶

check!

お部屋の雰囲気を明るくするクローバー柄です。



おすすめコーディネート

天井 77-2011 / 77-2040

壁 77-2069

巾木 W-97 / W-99

床材 HM-9067 / HM-9058

床色 ホワイト / ナチュラル

※「フィルム汚れ防止壁紙」「スーパー耐久性」の施工上の注意につきましてはP.25をご参照ください。

※一般ビニル壁紙と比較して施工難易度が高いため、施工費が割増しになる場合があります。

※エンボスリピートは含みませんのでお含みおきください。



77-2070



準不燃 防火種別 2-3 塩化ビニル樹脂系壁紙

巾93 cm リピート ↓12.2 cm ↔46.5 cm

WEBで施工例を見る▶

check!

水まわりにおすすめの使いやすい小花柄です。



おすすめコーディネート

天井 77-2035 / 77-2041

壁 77-2070

巾木 W-97 / W-18

床材 HM-9066 / HM-9060

床色 ナチュラル / ミディアムライト

※「フィルム汚れ防止壁紙」「スーパー耐久性」の施工上の注意につきましてはP.25をご参照ください。

※一般ビニル壁紙と比較して施工難易度が高いため、施工費が割増しになる場合があります。