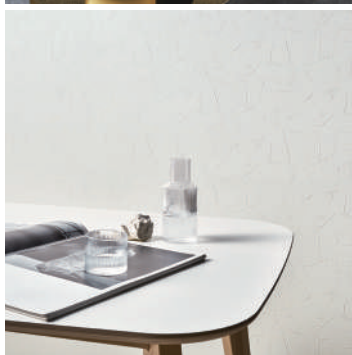


リフォームアップ お部屋別コーディネート集

Reform Up





INDEX

- R-1 ~3 壁紙の選び方
- R-4 ~11 リビング
- R-12 ~19 寝室・和室
- R-20 ~23 洗面室
- R-24 ~31 トイレ

壁紙の選び方

リビング編

掲載ページ▶ R-4~11



Step 01. ベースクロス

家族みんなで長い時間を過ごすリビングは、ベーシックで飽きのこないデザインを。モダンな印象にするならすっきりとした石目調、リラックスできる空間にするなら温かみのある織物調がおすすめ。汚れやキズに強い壁紙を選ぶと美観維持にも役立ちます。

▶広い面積でも貼り上がりが美しい ▶汚れに強く防臭効果もある

ハードストレッチ壁紙

フィルム汚れ防止壁紙

Step 02. アクセントクロス

テレビの背面やキッチンのカップボードの上など、視界に入りやすい場所には色や柄のアクセントクロスを取り入れてごだわりをプラス。天井を木目柄にするのも人気です。アクセント面に視線を集めることで空間にメリハリが生まれます。

寝室・和室編

掲載ページ▶ R-12~19



Step 01. ベースクロス

リラックスして過ごしたい寝室には、他のお部屋よりワントーン色を落として落ち着いた空間に。汚れやキズに強いものだけでなく、抗ウイルス機能など快適に過ごせる機能性壁紙もおすすめです。

▶汚れやキズに強い

▶ウイルス対策ができる

ウレタンコート壁紙

ライトフレッシュ壁紙

Step 02. アクセントクロス

ベッドヘッド面にアクセントクロスを取り入れるとホテルライクな印象に。床色や建具だけでなくベッドリネンの色に合わせてデザインを選ぶとより統一感が出ます。天井にブラウンや木目柄を組み合わせてワンランク上のコーディネートにしても◎。



Step 01. ベースクロス

毎日使う洗面室にはホワイトやペールトーンなど清潔感のあるカラーがおすすめ。小花やタイルなどのデザインも洗面まわりの陶器ともよく馴染みます。水はねや湿気が気になる空間なので、機能性壁紙を選ぶのもコツです。

▶水はねや汚れが拭き取りやすい

▶湿気対策に効果的な

フィルム汚れ防止壁紙

吸放湿壁紙

Step 02. アクセントクロス

鏡の背面やニッチの中には好きなデザインを取り入れて。洗面台やドアなど、壁面が隠れるところが多い空間なので大きな柄はデザインが途切れてしまうことも。貼る面積に合わせてちょうど良い大きさのデザインを選びましょう。



Step 01. ベースクロス

清潔に保ちたいトイレには、メンテナンス性の良い商品を。汚れが拭き取りやすく、換気をすればニオイをリセットできる防臭機能があるフィルム汚れ防止壁紙や、ウイルス対策ができるライトフレッシュ壁紙は水まわりにぴったりの機能性壁紙です。

▶お掃除が簡単で防臭効果もある

▶ウイルス対策ができる

フィルム汚れ防止壁紙

ライトフレッシュ壁紙

Step 02. アクセントクロス

プライベートな空間だからこそ、色柄を取り入れやすいトイレ。ドア正面の壁や便器の背面にアクセントクロスを貼ると効果的です。大胆なデザインのものを取り入れるとオリジナリティあふれる空間に仕上がります。

機能性壁紙でより快適に

壁紙にはさまざまな機能性があります。ライフスタイルに合わせて効果的な機能性を取り入れると、より快適に過ごせる住まいづくりができます。

Topic 01.

ペットと心地よく過ごせる空間に。

スーパー耐久性

ペットと一緒に暮らす中での悩みは、やはり「キズ」と「ニオイ」。スーパー耐久性は表面がフィルムでラミネートされているためキズに強く、壁紙へのニオイの染みつきも防ぎます。ペットと一緒に心地よく過ごしたい空間に取り入れてお悩みを解決！



Topic 02.

壁紙でニオイをリセットする。

フィルム汚れ防止壁紙

お鍋や焼肉を楽しんだ翌日、お部屋にニオイ残りが…。そんなときは換気をすればニオイをリセットできるフィルム汚れ防止壁紙がおすすめ。イヤなニオイをリセットするだけでなく、アロマやお香を楽しんだあとも、換気をすることで新しい香りを楽しむことができます。



Topic 03.

湿気対策は壁紙でも。

吸放湿壁紙

通気性壁紙

吸放湿壁紙や通気性壁紙は調湿機能があり、かびや結露の発生リスクを軽減してくれます。クローゼットや北側のお部屋など湿気がこもりやすいお部屋では、壁紙でも湿気対策をして快適に過ごしましょう。



Topic 04.

ウイルスは侵入口で対策を。

ライトフレッシュ壁紙

ウイルスの侵入経路は玄関や窓などさまざま。光触媒によって抗ウイルス機能をもつライトフレッシュ壁紙は、トイレだけでなくウイルスの侵入口となる空間にも効果的。よりよい衛生環境をお手伝いします。

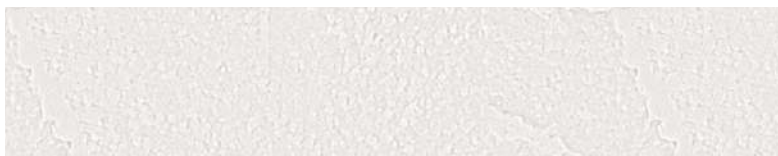




ほどよく動きのあるシンプルな石目調に落ち着いたトーンの家具を合わせてジャパントイスタイルのリビングに。

使用品番

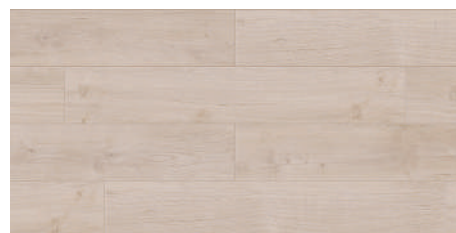
天井：77-4006 ライトフレッシュ



壁：77-4006 ライトフレッシュ

カーテン：AC2025

2023-2026 AC



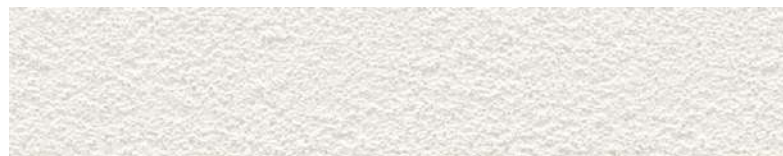
床：WD-5507 (フロアタイル)



パールが入った上品なベージュのアクセントクロスをテレビボードの背面に。ナチュラルモダンなインテリアにおすすめです。

使用品番

天井：77-4016 ハードストレッチ



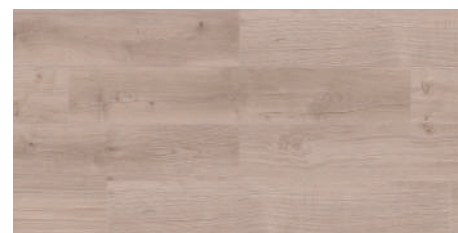
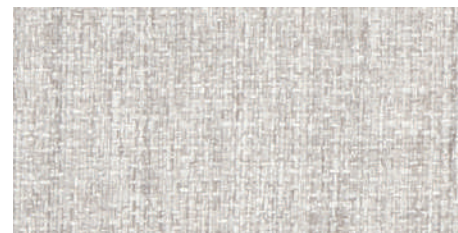
壁：77-4016 ハードストレッチ



アクセント：77-4045 ライトフレッシュ

カーテン：AC2296

2023-2026 AC



床：WD-5508 (フロアタイル)



おおらかな横流れ柄は和モダンなインテリアにぴったり。ゆったりとした陰影が落ち着いた空間を演出します。

使用品番

天井：77-4008 ハードストレッチ

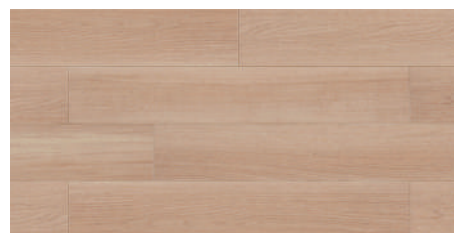


カーテン：AC2322

2023-2026 AC



壁：77-4014 ハードストレッチ



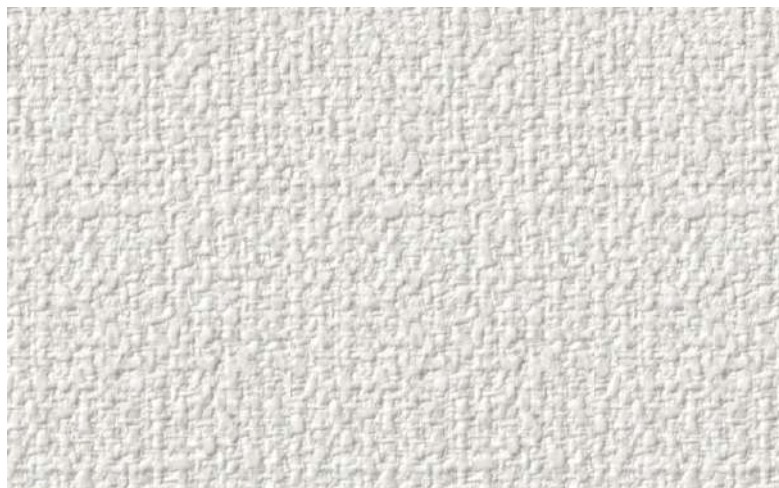
床：WD-5509 (フロアタイル)



ざっくりとした織物調の壁紙はファブリック調のソファや木製の家具によく合います。天井には木目柄を取り入れて北欧ナチュラルな雰囲気に。

使用品番

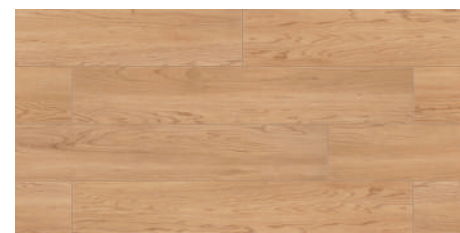
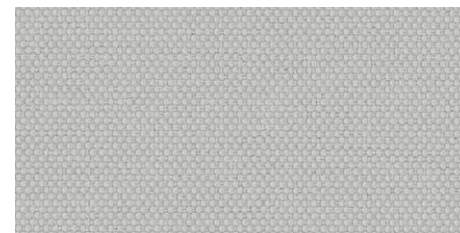
天井：77-4075



壁：77-4027 ウレタンコート

ロールスクリーン：OPR508

2024-2027
Simple Order



床：WD-5512 (フロアタイル)



折り下げ天井にグレーの壁紙を取り入れてリビングとワークスペースをゾーン分け。ロールスクリーンでの間仕切りもおすすめです。

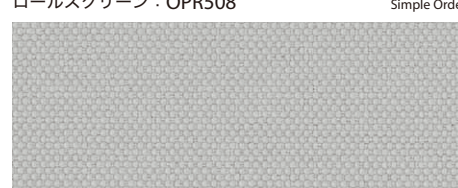
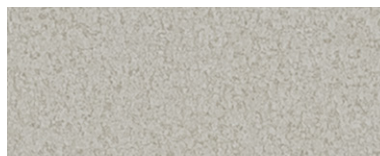
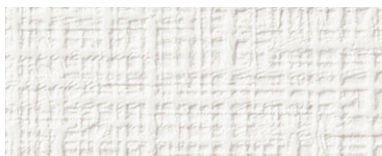
使用品番

天井：77-4021 ハードストレッチ

折り下げ天井：77-4018 ハードストレッチ

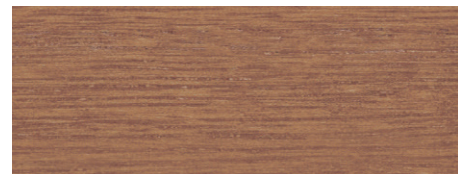
ロールスクリーン：OPR508

2024-2027
Simple Order



ウッドブラインド：WB109

2022
RB COLLECTION



壁：77-4021 ハードストレッチ

床：WD-5510 (フロアタイル)



天井に木目柄、テレビの背面にタイル柄を取り入れてヴィンテージスタイルに。マテリアル柄はレザーやダーク色の家具と相性◎。

使用品番

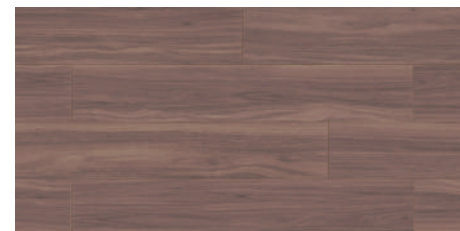
天井：77-4076



壁：77-4012 ハードストレッチ



アクセント：77-4047



床：WD-5514 (フロアタイル)



ライトグレーの壁紙はモダンなインテリアにぴったり。モノトーンの家具がホテルライクな雰囲気を高めてくれます。

使用品番

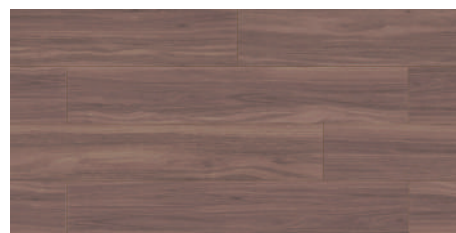
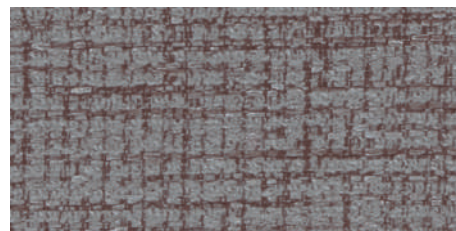
天井：77-4017 ハードストレッチ



壁：77-4017 ハードストレッチ

カーテン：AC2278

2023-2026 AC



床：WD-5514 (フロアタイル)



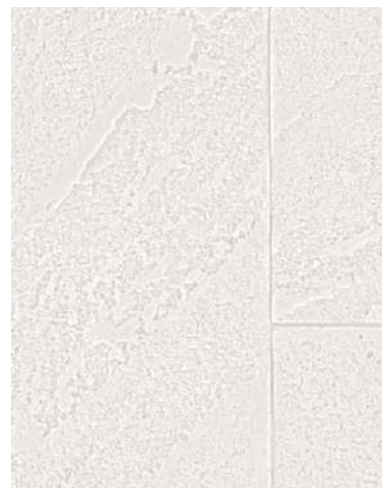
ベースにはグレージュの石目調を、アクセントにはホワイトのタイル柄をセレクトしてモダンなインテリアに。

使用品番

天井：77-4003 ウレタンコート



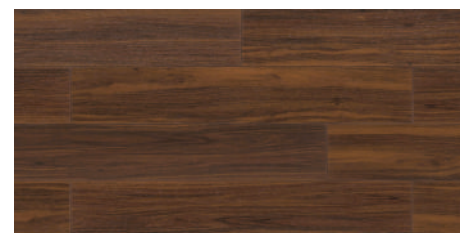
壁：77-4003 ウレタンコート



アクセント：77-4036 ライトフレッシュ

カーテン：AC2251

2023-2026 AC



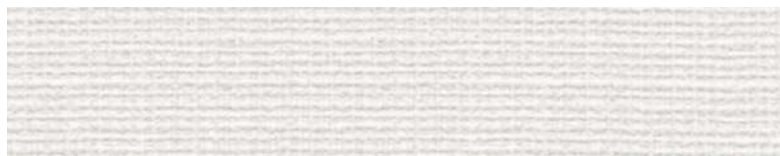
床：WD-5515 (フロアタイル)



ヨーロッパな花柄をベッドヘッド面のアクセントに。グレーやパープルのファブリックとコーディネートしたエレガントな寝室です。

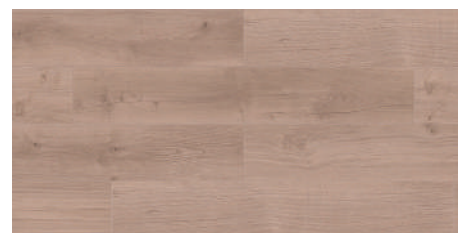
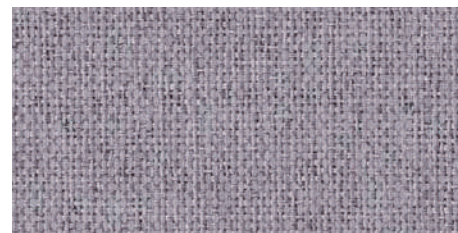
使用品番

天井：77-4024 ハードストレッチ



カーテン：OP3109

2024-2027
Simple Order



壁：77-4024 ハードストレッチ

アクセント：77-4066

床：WD-5508 (フロアタイル)



パールの入ったタテ流れの織物にナチュラルな家具や観葉植物を合わせてマイナスイオンを感じる寝室に。

使用品番

天井：77-4022 吸放湿



壁：77-4040

カーテン：AC2319

2023-2026 AC



床：WD-5509 (フロアタイル)



ブルーグレーのアクセントは、空間をエレガントにも北欧にもできる万能アイテム。

使用品番

天井：77-4020 ハードストレッチ



壁：77-4039 ウレタンコート

アクセント：77-4060 ライトフレッシュ



床：WD-5507 (フロアタイル)



ベッド背面に織物調の北欧デザインを取り入れてほっこりと。天井の明るい木目柄との組み合わせが北欧らしさを引き立てます。

使用品番

天井：77-4075



カーテン：OP3010

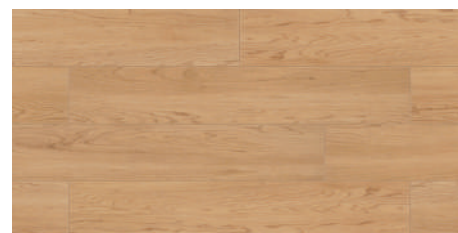
2024-2027
Simple Order



壁：77-4027 ウレタンコート



アクセント：77-4044



床：WD-5512 (フロアタイル)



上品な縦流れの織物調壁紙はエレガントな雰囲気ぴったり。アクセントにブラウンを使うことで大人っぽく仕上がります。

使用品番

天井：77-4023 ウレタンコート



壁：77-4041

カーテン：OP3154

2024-2027
Simple Order



床：WD-5511 (フロアタイル)



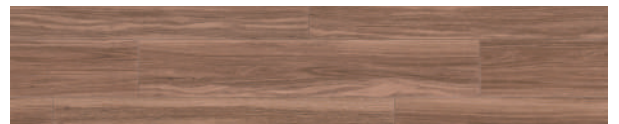
マットな質感の塗り調の壁に趣のあるグリーンがよく映える、ジャパニーズスタイルの寝室。

使用品番

天井：77-4046



壁：77-4013 スーパー耐久性



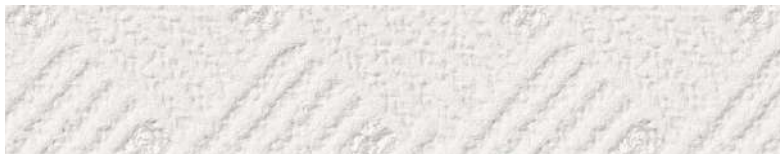
床：WD-5513 (フロアタイル)



パープルの上品なアクセントクロスに落ち着いたトーンのベッドリネンを合わせてシックエレガントな寝室に。

使用品番

天井：77-4035



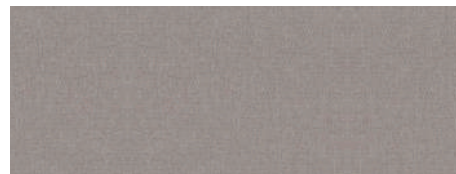
壁：77-4025 ハードストレッチ



アクセント：77-4067

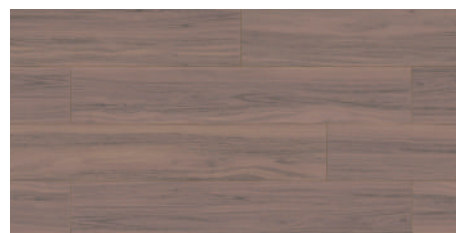
ロールスクリーン：RS227

2022
RB COLLECTION



カーテン：OP3055

2024-2027
Simple Order



床：WD-5514 (フロアタイル)



絶妙な和洋のバランスがホテルのような雰囲気醸す寝室。
ブラウンのカーテンと床材を合わせて落ち着いた空間に。

使用品番

天井：77-4002 ウレタンコート



壁：77-4002 ウレタンコート

アクセント：77-4053



床：WD-5514 (フロアタイル)



モダンなインテリアにはブラックの壁紙がおすすめ。
照明を当てると品よくラメが光り、高級感を演出します。

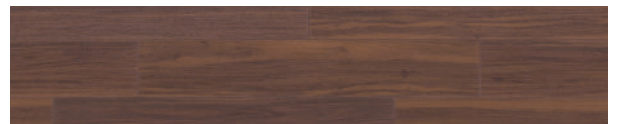
使用品番

天井：77-4033 ルームエア― (消臭)



壁：77-4020 ハードストレッチ

アクセント：77-4054



床：WD-5515 (フロアタイル)



天井にブラウンの壁紙を施すことで、ぐっと落ち着いた雰囲気に。アクセントにブラックの小物を取り入れるとモダンに仕上がります。

使用品番

天井：77-4048



壁：77-4078



アクセント：77-4079



横流れのテクスチャーを床の間に取り入れて、
純和風でリラックス感あふれる和室に。

使用品番

天井：77-4082



壁：77-4081

アクセント：77-4077



網代柄の天井は和室の定番。ホワイトやベージュのカラーで
コーディネートするとナチュラルな印象に仕上がります。

使用品番

天井：77-4083



壁：77-4080

カーテン：AC2255

2023-2026 AC



流れが美しいジャスミン柄はクラシカルなインテリアにぴったり。ゴールドのミラーや框を施した洗面台で高級感をプラスして。

使用品番

天井：77-4034 通気性



壁：77-4009 スーパー耐久性

アクセント：77-4042

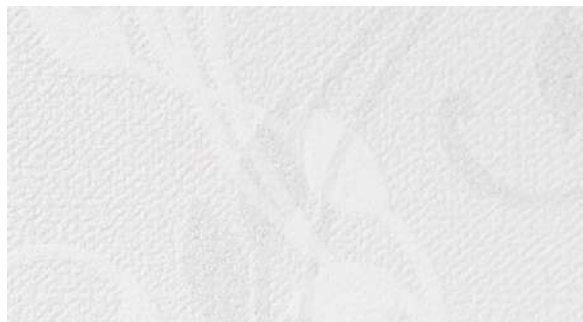
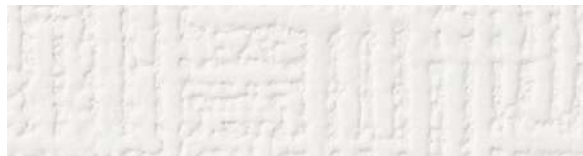


床：HM-80007 (クッションフロア)

パールのリーフ柄が上品な洗面室。あえてナチュラルな小物を合わせることでおしゃれでシンプルな空間に仕上がります。

使用品番

天井：77-4033 ルームエア― (消臭)



壁：77-4065



床：HM-80009 (クッションフロア)



鏡の背面にアクセントとしてグレーのモザイクタイルを。
シンプルながらも洗練された洗面室です。

使用品番

天井：77-4008 ハードストレッチ



壁：77-4009 スーパー耐久性

アクセント：77-4051



床：HM-80012 (クッションフロア)



穏やかな塗り調のデザインはモダンなインテリアにおすすめ。
ほどよいパールが空間を明るくしてくれます。

使用品番

天井：77-4012 ハードストレッチ



壁：77-4045 ライトフレッシュ



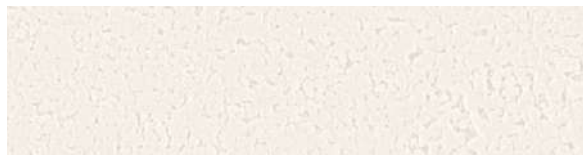
床：HM-80015 (クッションフロア)



ホワイトの花柄 × ピンクの無地で上品に。
ナチュラルな家具と合わせることで大人っぽく仕上がります。

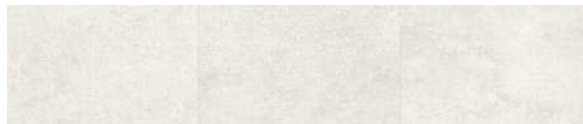
使用品番

天井：77-4001 ウレタンコート



壁：77-4037

アクセント：77-4070 ライトフレッシュ



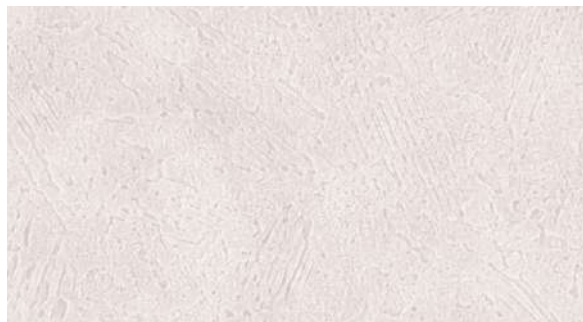
床：HM-80001 (クッションフロア)



ニュアンスのあるやわらかなピンクの壁紙でフェミニンに。
ゴールドの小物を取り入れて高級感をプラス。

使用品番

天井：77-4022 吸放湿



壁：77-4069 フィルム汚れ防止



床：HM-80013 (クッションフロア)



レース調が可愛いタイル柄は、大理石と合わせてエレガントに。ミラーや水栓でゴールドを取り入れるのもおすすめです。

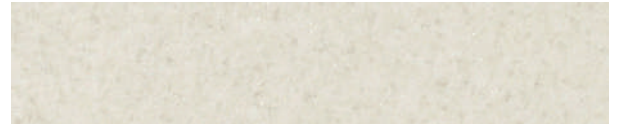
使用品番

天井：77-4016 ハードストレッチ



壁：77-4016 ハードストレッチ

アクセント：77-4059 ウレタンコート



床：HM-80010 (クッションフロア)



縦流れと無地のデザインを組み合わせた爽やかな洗面室。ブルーと明るい木目がよくあいます。

使用品番

天井：77-4005 ハードストレッチ



壁：77-4058 ライトフレッシュ

アクセント：77-4055 フィルム汚れ防止



床：HM-80004 (クッションフロア)



ホワイトを基調とした空間は小物やドライフラワーがよく映えます。さりげなく柄を取り入れてお気に入りの空間に。

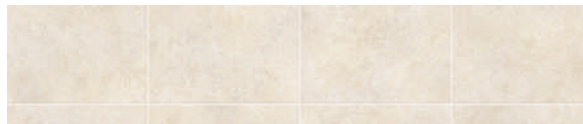
使用品番

天井：77-4045 ライトフレッシュ



壁：77-4045 ライトフレッシュ

アクセント：77-4068



床：HM-80001 (クッションフロア)



リースの花柄が可愛いクラシックなトイレ。アクセントクロス
のトーンに合わせて濃色の小物とコーディネートしても◎。

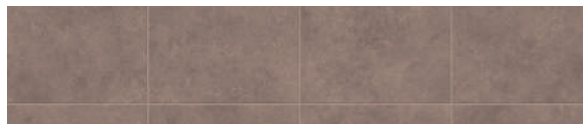
使用品番

天井：77-4048



壁：77-4038 ウレタンコート

アクセント：77-4043



床：HM-80006 (クッションフロア)



オレンジのストライプ柄はベージュやブラウンのカラーと合わせて落ち着いた雰囲気に。

使用品番

天井：77-4005 ハードストレッチ



壁：77-4071 フィルム汚れ防止



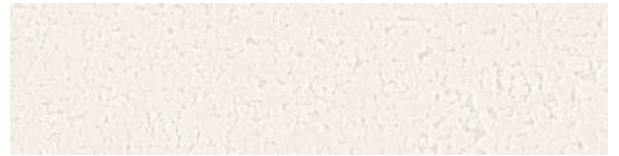
床：HM-80012 (クッションフロア)



落ち着いたトーンの小花とベージュの床材を組み合わせると温かみのある空間に。

使用品番

天井：77-4001 ウレタンコート



壁：77-4072 フィルム汚れ防止



床：HM-80003 (クッションフロア)



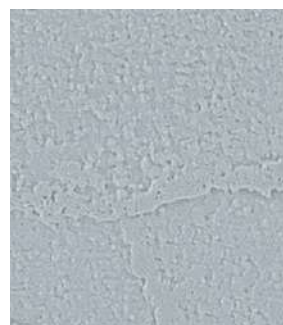
ブルー × ホワイトの組み合わせはどんな建具とも相性◎。洗面ボウルの背面に柄物を取り入れると、手を洗うたびに気分が上がります。

使用品番

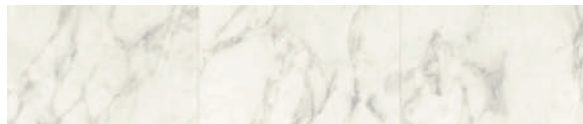
天井：77-4005 ハードストレッチ



壁：77-4061 フィルム汚れ防止



アクセント：77-4060 ライトフレッシュ



床：HM-80007 (クッションフロア)



やさしいリーフ柄はナチュラルなインテリアによく合います。ホワイト × グリーンで明るく爽やかに。

使用品番

天井：77-4008 ハードストレッチ



壁：77-4057 ウレタンコート



床：HM-80010 (クッションフロア)



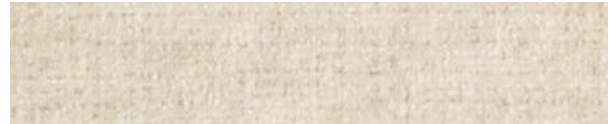
やわらかなテクスチャーのブルーの壁紙でナチュラルなトイレに。壁紙に少し暖色が入っているので、ページュの床材とよく合います。

使用品番

天井：77-4006 ライトフレッシュ



壁：77-4056 フィルム汚れ防止



床：HM-80014 (クッションフロア)



コンクリート × ネイビーはヴィンテージスタイルの定番。モルタル調の床材との相性も抜群です。

使用品番

天井：77-4016 ハードストレッチ



壁：77-4052 ウレタンコート



アクセント：77-4063 ウレタンコート



床：HM-80009 (クッションフロア)



ラスティックなレンガ柄にガラスの照明を合わせたレトロなカフェのような空間。お気に入りの小物を集めて心地よく。

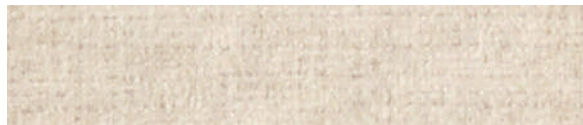
使用品番

天井：77-4008 ハードストレッチ



壁：77-4008 ハードストレッチ

アクセント：77-4073 ウレタンコート



床：HM-80014 (クッションフロア)



空間が明るい印象になるイエローの北欧柄は気分を高めてくれます。ナチュラルな小物や植物を置いても◎。

使用品番

天井：77-4022 吸放湿



壁：77-4019 フィルム汚れ防止

アクセント：77-4074



床：HM-80001 (クッションフロア)

PAMPULA Finlayson™ © Finlayson Oy



ほっこりとした織物調の壁紙は明るい木目との相性抜群。さり気なく見え隠れするムーミンが可愛い空間です。

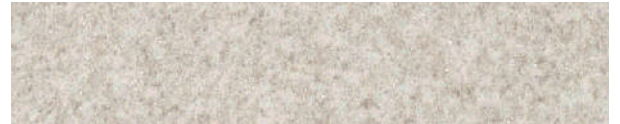
使用品番

天井：77-4023 ウレタンコート



壁：77-4023 ウレタンコート

アクセント：77-4062



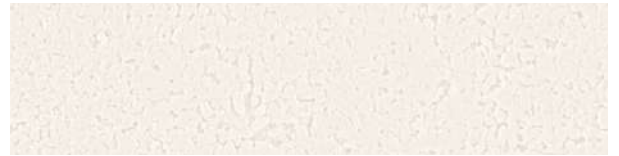
床：HM-80011 (クッションフロア)



爽やかなレモン柄はベージュの床や建具と組み合わせて自分だけの特別な空間に。

使用品番

天井：77-4001 ウレタンコート



壁：77-4009 スーパー耐久性

アクセント：77-4064



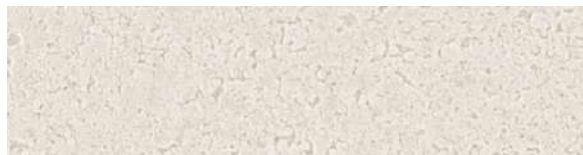
床：HM-80005 (クッションフロア)



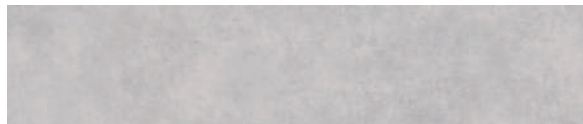
シンプルにもモダンにも使える細かいタイル柄は万能アイテム。
モルタル調の床と合わせてトレンド感のある空間に。

使用品番

天井：77-4002 ウレタンコート



壁：77-4050 フィルム汚れ防止



床：HM-80008 (クッションフロア)



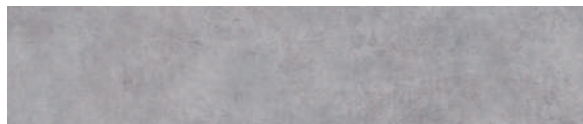
縦流れのデザインにモノトーンのインテリアを合わせた
高級感あふれる空間。

使用品番

天井：77-4004 ウレタンコート



壁：77-4049 フィルム汚れ防止



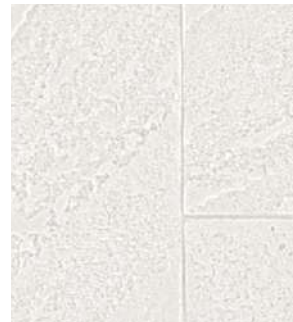
床：HM-80009 (クッションフロア)



ホワイトのタイル柄に、パールが上品なベージュのアクセントクロスを合わせたシックモダンな空間。

使用品番

天井：77-4006 ライトフレッシュ



壁：77-4036 ライトフレッシュ

アクセント：77-4045 ライトフレッシュ



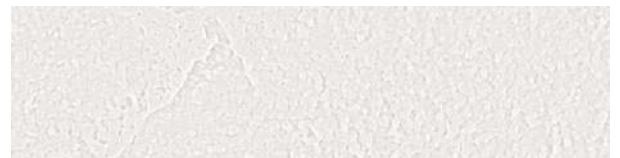
床：HM-80002 (クッションフロア)



爽やかなブルーの壁紙は、グレーの建具や棚と組み合わせると北欧インテリアにぴったり。

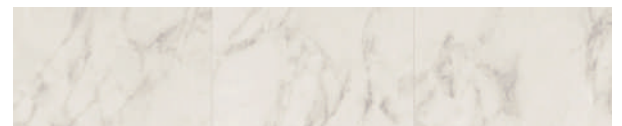
使用品番

天井：77-4006 ライトフレッシュ



壁：77-4006 ライトフレッシュ

アクセント：77-4060 ライトフレッシュ



床：HM-80007 (クッションフロア)



sangetsu design site

FLAGSHIP サンゲツ品川ショールーム

〒108-0075 東京都港区港南2-16-4
品川グランドセントラルタワー 4F
TEL.0570-055-134 FAX.03-5463-6744

サンゲツ名古屋ショールーム

〒451-8575 名古屋市西区幅下1-4-1
TEL.0570-055-135 FAX.052-564-3229

サンゲツ大阪ショールーム

〒530-0001 大阪市北区梅田2-5-25
ハービスOSAKA 4F
TEL.0570-055-136 FAX.06-6347-9811

サンゲツ福岡ショールーム

〒812-0892 福岡市博多区東那珂1-11-11
TEL.0570-055-137 FAX.092-441-9503

sangetsu design studio

サンゲツ仙台ショールーム

〒984-0031 仙台市若林区六丁目字南98-1
TEL.022-287-3922 FAX.022-253-6806

サンゲツ金沢ショールーム

〒920-8205 石川県金沢市大友2-101
TEL.076-238-1411 FAX.076-238-1412

サンゲツ広島ショールーム

〒730-0017 広島市中区鉄砲町7-18
TEL.082-223-8115 FAX.082-223-8117

北海道支社

TEL.011-251-3150
FAX.011-251-3151

東北支社

TEL.022-287-3765
FAX.022-287-2995

北関東支社

TEL.048-601-5500
FAX.048-711-2681

東京支社

TEL.03-3474-1181
FAX.03-3450-5038

西関東支社

TEL.045-664-3442
FAX.045-664-3376

中部支社

TEL.052-564-3111
FAX.052-564-3191

関西支社

TEL.06-6245-2301
FAX.06-6245-2302

中国四国支社

TEL.082-223-8110
FAX.082-223-8120

九州支社

TEL.092-441-5181
FAX.092-441-5191

東北支社 北東北営業所/福島営業所 北関東支社 群馬営業所/栃木営業所/新潟営業所/茨城営業所/長野営業所
東京支社 東関東営業所 西関東支社 多摩営業所/厚木営業所 中部支社 岐阜営業所/岡崎営業所/北陸支店/静岡営業所
関西支社 京都営業所/神戸営業所/東大阪営業所/南大阪営業所 中国四国支社 岡山営業所/四国支店
九州支社 北九州営業所/熊本営業所/南九州営業所

株式会社サンゲツ沖縄

〒901-2227 沖縄県宜野湾市宇地泊1-7-20
レキオスクエア宇地泊 3F F号室
TEL.098-897-8722 FAX.098-897-8724

sangetsu design studio

サンゲツ沖縄ショールーム
〒901-2227 沖縄県宜野湾市宇地泊1-7-20
レキオスクエア宇地泊 2F
TEL.098-890-2025 FAX.098-890-3789

見本帳について

- 現品見本や見本帳写真と商品が若干異なる場合がありますのでご了承ください。
- 掲載商品の価格および仕様は、当見本帳発行時(2024年5月)のもので、経済変動、品質の改善により、やむを得ず価格および仕様を変更させていただく場合があります。ご注文の際は、販売店あるいは弊社営業窓口にてご確認ください。
- 当見本帳に記載されている各種試験データは測定値であり、保証値ではありませんのでご了承ください。
- 当見本帳に掲載している商品および写真等を許可なく複製、転載することを固くお断りいたします。
- 表示価格は標準材料価格であり、消費税は含まれておりません。

見本帳の廃棄に関するお願い

不要となった見本帳につきましては、しかるべき資格を有する産業廃棄物処理業者に直接廃棄を委託していただきますようお願い申し上げます。

発行日/2024年5月

発行所/株式会社サンゲツ

有効期限/2027年5月

*見本帳の有効期限は、都合により変更する場合がありますのでご了承ください。

