

不燃認定

法定不燃石こうボードへの施工で「**不燃仕上げ**」になります。

内装制限により不燃仕上げが求められる場所

11階以上の建築物の防火区画	令112条5項～7項
地下街の防火区画	令128条の3 1項1号・3号・5号
階段、吹き抜け等の区画	令112条9項
避難階段及び特別避難階段の内装制限	令123条1項2号・3項3号
非常用昇降機の乗降ロビーと内装制限	令129条の13の3 3項5号

不燃認定壁紙の防火性能

		(施工法/直張り)			
防火種別	下地基材	不燃下地	不燃石こうボード	準不燃下地	金属下地
1-1		不燃	不燃	準不燃	準不燃
1-4		不燃	不燃	準不燃	不燃
1-6		不燃	不燃	準不燃	—

※防火仕上げをする場合、下地基材に応じてシーラー塗布を行なってください。

アカルクス Acalux — アカルクス壁紙 —

表面に塗布された塗料が高い拡散反射率を有し、室内照明の明かりを反射しやすい環境を作り出し、**室内をより明るくする機能性壁紙**です。



●RE-8226 NEW

巾92cm
AA109

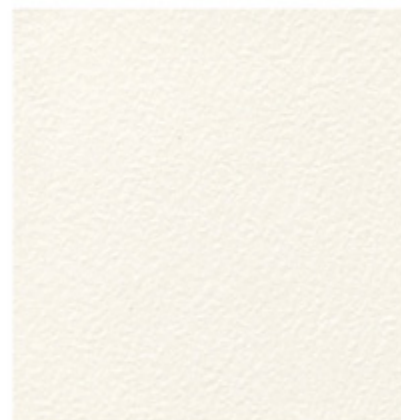
防火種別1-6
塩化ビニル樹脂系壁紙
不燃・準不燃
防かび



●RE-8227 NEW

巾92cm
AA109

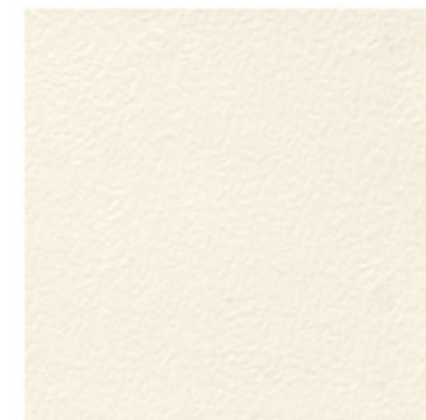
防火種別1-6
塩化ビニル樹脂系壁紙
不燃・準不燃
防かび



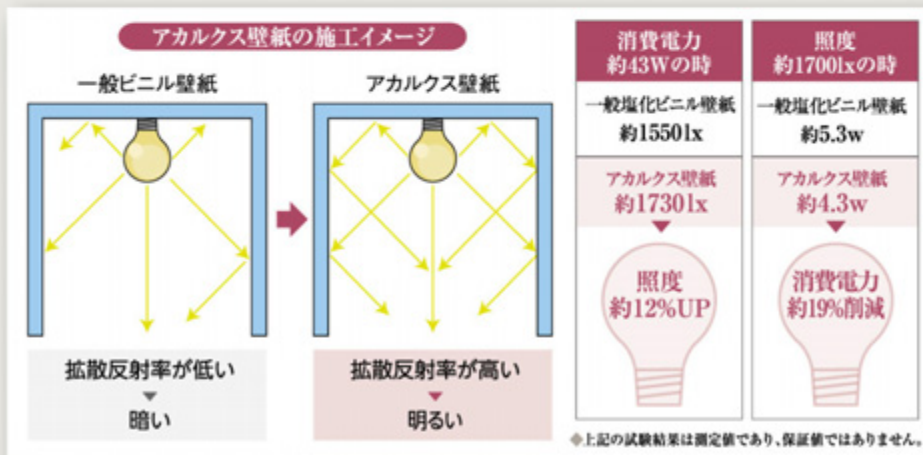
●RE-8228 ロングセラー

巾92cm
AA109

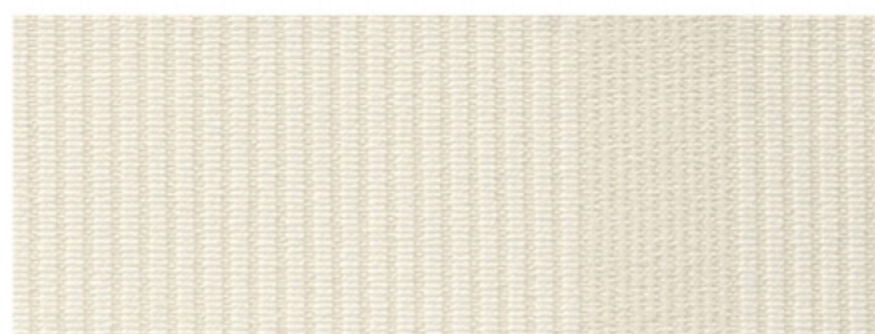
防火種別1-6
塩化ビニル樹脂系壁紙
不燃・準不燃
表面強化 防かび 抗菌



●RE-8229 ロングセラー



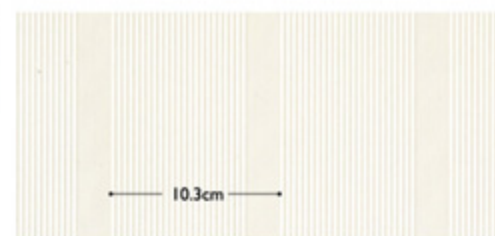
アカルクス Acalux は日本ペイント株式会社の登録商標です。
「アカルクス壁紙」は日本ペイント株式会社の機能性塗料「アカルクス」を使用した壁紙です。



●RE-8230 ロングセラー

巾92.7cm
±10.3cm
AA108

防火種別1-6
塩化ビニル樹脂系壁紙
不燃・準不燃
防かび



RE-8230

ロングセラー





RE-8231

巾92cm
AA109



RE-8232 ロングセラー

防火種別1-6
塩化ビニル樹脂系壁紙
不燃・準不燃
防かび 抗菌



RE-8237

巾92cm
AA109

防火種別1-6
塩化ビニル樹脂系壁紙
不燃・準不燃

防かび



RE-8238 ロングセラー

巾92cm
AA109

防火種別1-1
塩化ビニル樹脂系壁紙
不燃・準不燃

防かび



RE-8233 ロングセラー

巾92cm
AA109



RE-8234 ロングセラー

防火種別1-6
塩化ビニル樹脂系壁紙
不燃・準不燃
防かび 抗菌



RE-8239 NEW

巾92cm
AA109



RE-8240 NEW

防火種別1-4
塩化ビニル樹脂系壁紙
不燃・準不燃
防かび



RE-8235

巾92cm
AA109



RE-8236

防火種別1-4
塩化ビニル樹脂系壁紙
不燃・準不燃
防かび 抗菌



RE-8241 NEW

巾92cm
AA109

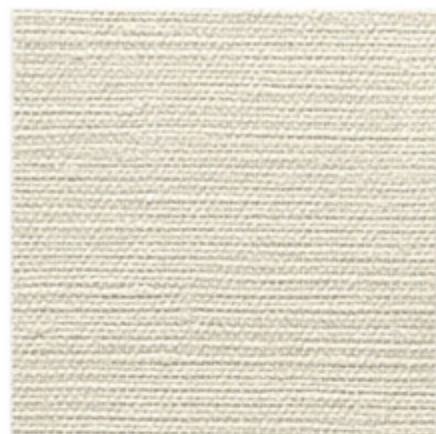


RE-8242 NEW

防火種別1-6
塩化ビニル樹脂系壁紙
不燃・準不燃
防かび

ロング
セラー





RE-8243



RE-8246



RE-8249 **NEW**



RE-8252 **NEW**



RE-8244



RE-8247 **NEW**



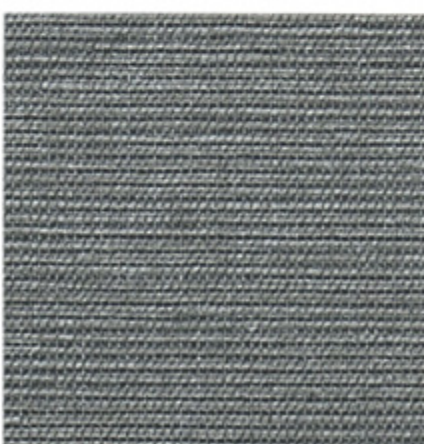
RE-8250 **NEW**



RE-8253 **NEW**



RE-8245



RE-8248 **NEW**



RE-8251 **NEW**



RE-8254 **NEW**

RE-8243~8248

巾92cm
AA109

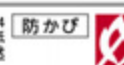
防火種別1-1
塩化ビニル樹脂系壁紙
不燃・準不燃



RE-8249~8254

巾92cm
AA109

防火種別1-4
塩化ビニル樹脂系壁紙
不燃・準不燃





RE-8255



RE-8258 ロングセラー



RE-8256



RE-8259



RE-8257



RE-8260 ロングセラー

RE-8255~8260

巾92cm
±56.5cm ↔92cm
AA109

※濃色の商品は、ひっかきキズや糊の拭き残しにご注意ください。

防火種別1-1
塩化ビニル被覆系壁紙
防かび
不燃・準不燃



RE-8244

ロングセラー



不燃認定



RE-8261



RE-8263



RE-8262



RE-8264

巾92cm
AA109

防火種別1-6
塩化ビニル樹脂系壁紙
不燃・準不燃
防かび
抗菌



↑RE-8265



RE-8265 NEW

巾92cm
↑64.2cm ↔92cm AA109

※エンボスリートは合いませんので、お含みください。

防火種別1-1
塩化ビニル樹脂系壁紙
不燃・準不燃

防かび



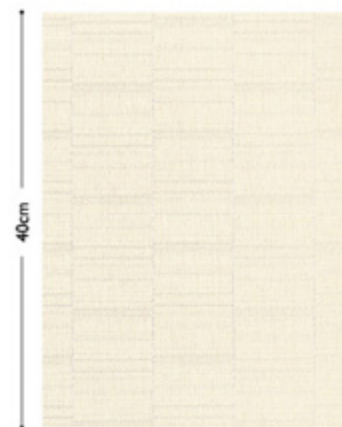
RE-8265

80cm



↑RE-8271





40cm

RE-8266



RE-8266

巾92cm
↑21.6cm ↔30.7cm
(エンボスリポート)
AA109

防火種別1-6
塩化ビニル樹脂系壁紙
不燃・準不燃



40cm

RE-8268



RE-8268 ロングセラー

巾92cm
↑32cm ↔30.8cm
AA109

防火種別1-6
塩化ビニル樹脂系壁紙
不燃・準不燃



RE-8269



40cm

RE-8267



RE-8267

巾92cm
↑64cm ↔92cm
AA109

防火種別1-6
塩化ビニル樹脂系壁紙
不燃・準不燃



60cm

RE-8270



RE-8270 NEW

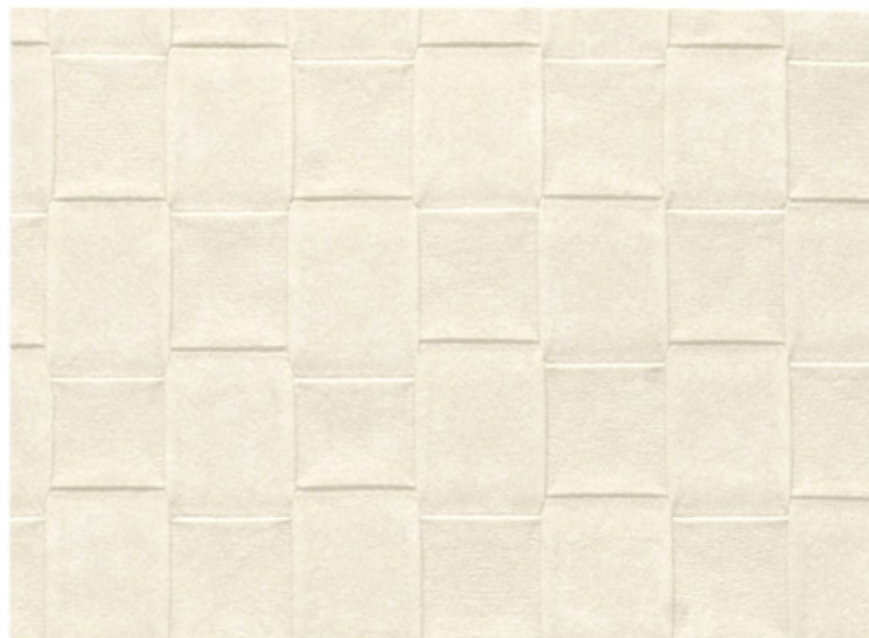
巾92.5cm
↑46cm ↔46.3cm
AA109

防火種別1-6
塩化ビニル樹脂系壁紙
不燃・準不燃



RE-8271 NEW





RE-8272



RE-8273 NEW



RE-8274 NEW

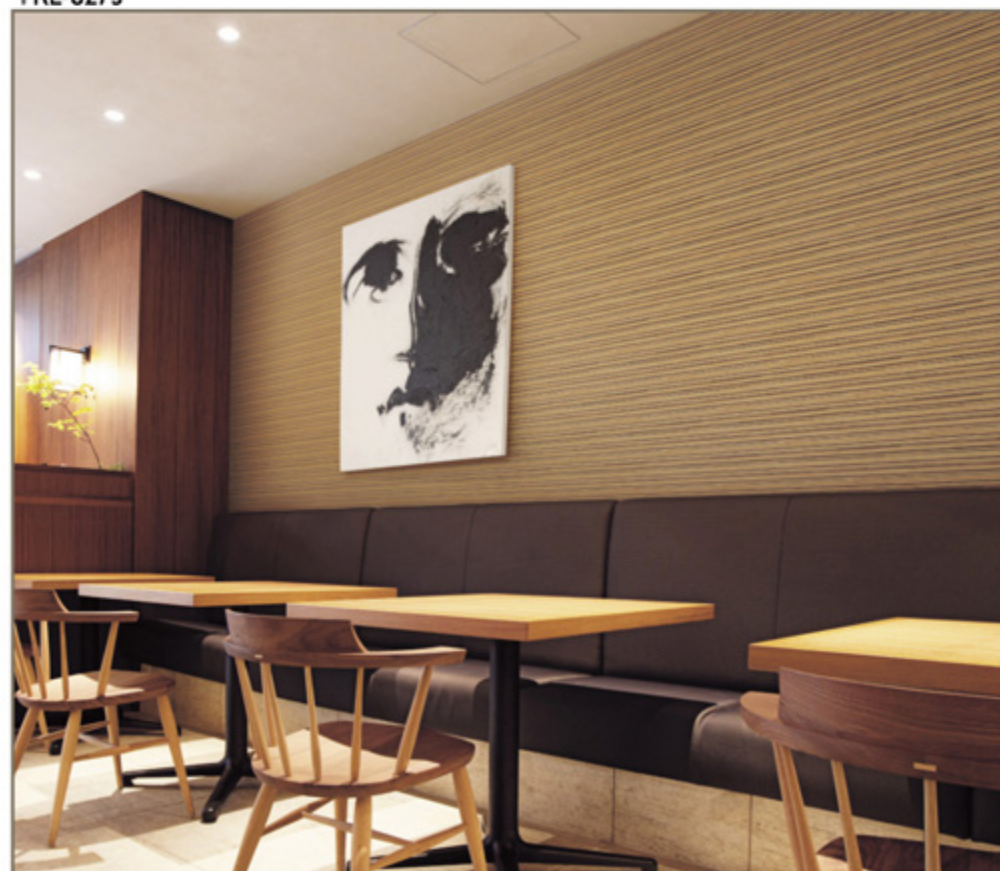
RE-8272~8274

巾92cm
↑16cm ↔46.2cm(エンボスリベート)
AA109

防火種別1-6
塩化ビニル樹脂系壁紙
防かび
不燃・準不燃



↑RE-8273



↑RE-8279(横貼り)





40cm

RE-8276



RE-8275

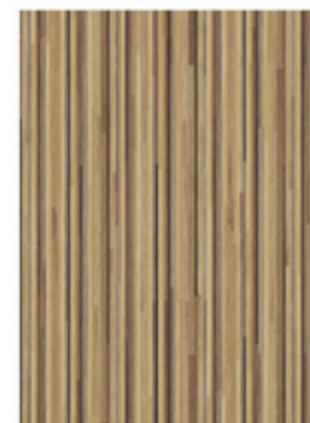
巾92cm
↑68cm ↔92cm
AA109



RE-8276

防火種別1-6
塩化ビニル樹脂系壁紙
不燃・準不燃

防かび



40cm

RE-8279



RE-8279

巾92cm
↑93cm ↔46.2cm
AA109

防火種別1-1
塩化ビニル樹脂系壁紙
不燃・準不燃

防かび



40cm

RE-8278



RE-8277

巾92cm
↑36.5cm ↔46cm
AA109



RE-8278

ロングセラー

防火種別1-6
塩化ビニル樹脂系壁紙
不燃・準不燃

防かび

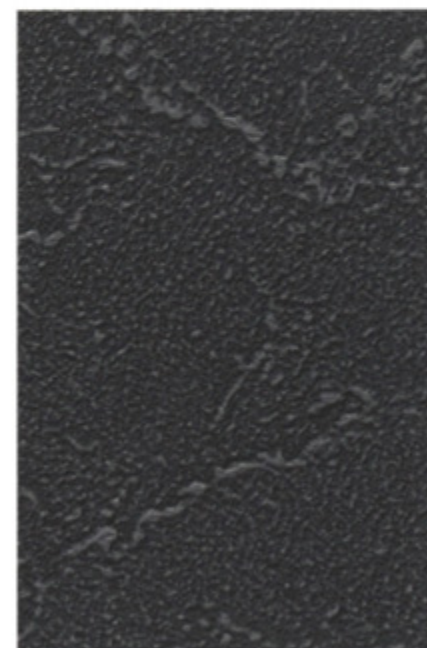


表面強化



40cm

RE-8280



RE-8280

巾92cm
↑31cm ↔46.2cm
AA109

防火種別1-6
塩化ビニル樹脂系壁紙
不燃・準不燃

抗菌

防かび

表面強化

汚れ防止



ロングセラー



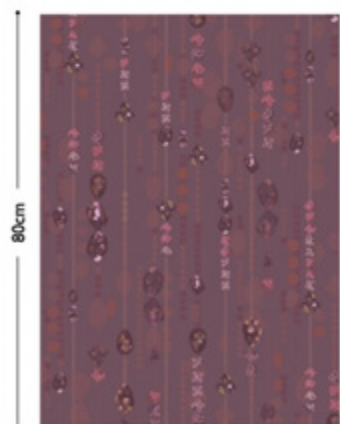
RE-8281・8293



RE-8282



RE-8283



RE-8281

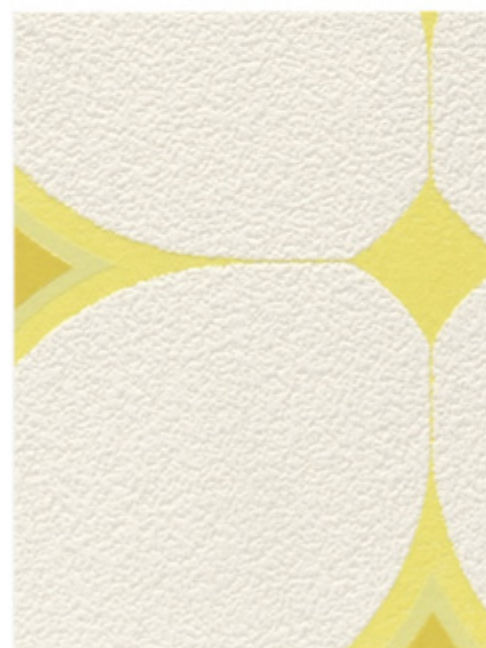


RE-8282 NEW

巾92cm
↑93cm ↔92cm
AA109

防火種別1-1
塩化ビニル樹脂系壁紙
不燃・準不燃

防かび



RE-8283 NEW

巾92cm
↑12.8cm ↔13.2cm
AA109

防火種別1-1
塩化ビニル樹脂系壁紙
不燃・準不燃

防かび



RE-8283

巾92cm
↑93cm ↔92cm
AA109 ステップ柄合せ

防火種別1-1
塩化ビニル樹脂系壁紙
不燃・準不燃

防かび

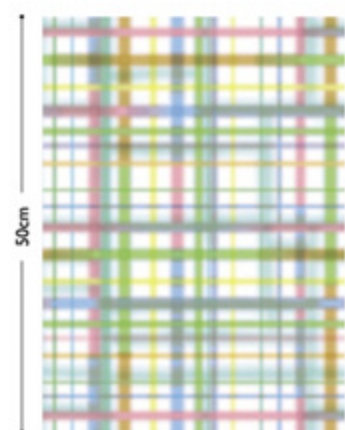


表面強化





RE-8284 奥壁:RE-8285・8288・8289・8291・8292



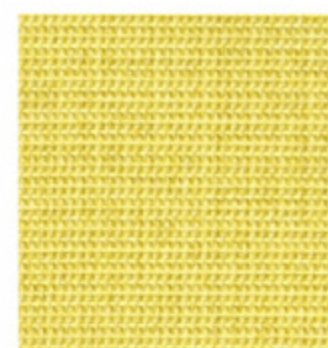
RE-8284



RE-8284 NEW

巾92cm
±46cm ↔46.1cm
AA109

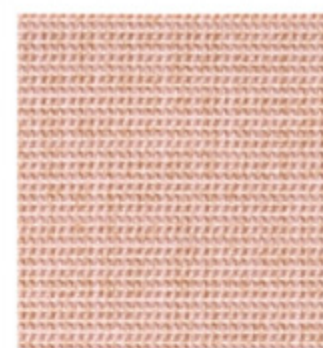
防火種別1-6
強化ビニル樹脂系壁紙
不燃・準不燃



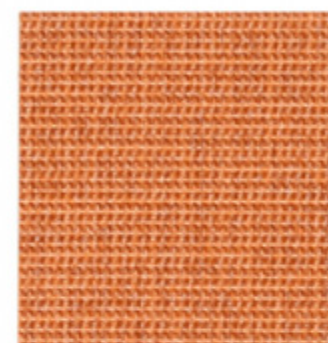
RE-8285 NEW



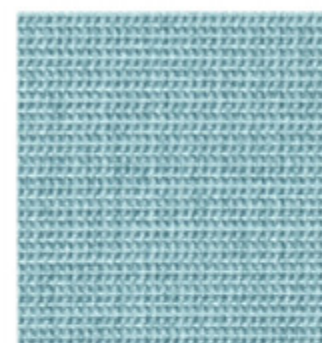
RE-8288 NEW



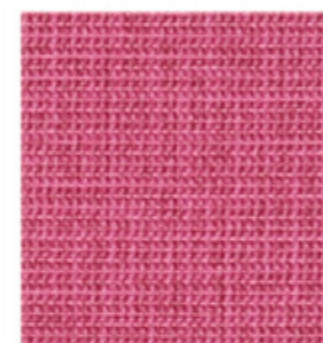
RE-8291 NEW



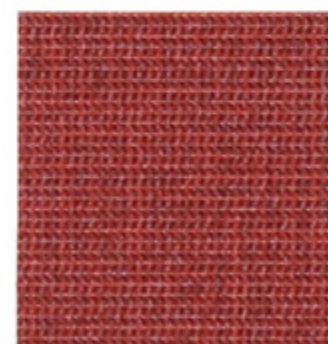
RE-8286 NEW



RE-8289 NEW



RE-8292 NEW



RE-8287 NEW



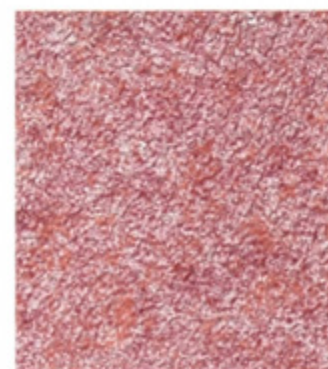
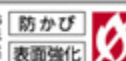
RE-8290 NEW



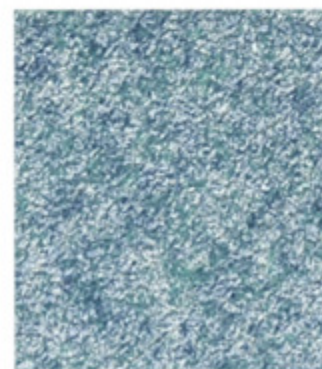
RE-8293 NEW

巾92.5cm
AA109

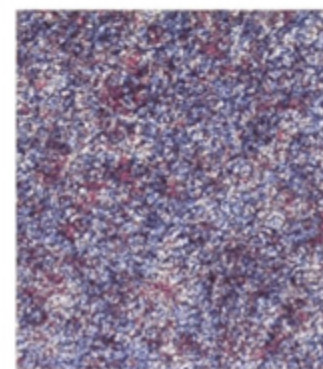
防火種別1-6
強化ビニル樹脂系壁紙
不燃・準不燃



RE-8294 NEW



RE-8295 NEW



RE-8296 NEW

巾92.5cm
±32cm ↔46.4cm AA109

防火種別1-6
強化ビニル樹脂系壁紙
不燃・準不燃

表面強化
防火種別1-6
強化ビニル樹脂系壁紙
不燃・準不燃



不燃認定・木目

不燃認定木目の防火性能

(施工法/直張り)

防火種別1-1	防火性能(直張り)			
材料区分	不燃下地	不燃石こうボード	準不燃下地	金属下地
塩化ビニル樹脂系壁紙	不燃	不燃	準不燃	準不燃

※防火仕上げをする場合、下地基材に応じてシーラー塗布を行なってください。



↑RE-8314(横貼り)



↑RE-8304



●RE-8301 ↑ NEW
巾92cm 巾124cm 巾92cm AA109
オーク楳目

防かび



●RE-8304 ↑
巾93cm 巾125cm 巾93cm AA108
ティネオ板楳

防かび
表面強化



●RE-8302 ↑ NEW
巾92cm 巾124cm 巾92cm AA109
フルミ楳目

防かび



●RE-8305 ↑ NEW
巾92cm 巾124cm 巾92cm AA109
ノーチェ楳目

防かび



●RE-8303 ↑ NEW
巾92cm 巾93cm 巾92cm AA109
ゼブラウッド楳目

防かび



●RE-8306 ↑ NEW
巾93cm 巾125cm 巾93cm AA108
アカシア板楳

防かび
表面強化





●RE-8307↑
巾92cm 124cm 92cm
AA109 シダー板目

防かび



●RE-8308↑
巾92cm 124cm 92cm
AA109 オーク板目

防かび



●RE-8309↑NEW
巾93cm 125cm 93cm
AA108 チェリー板目

防かび
表面強化



●RE-8310↑NEW
巾93cm 78.8cm 46.5cm
AA108 杉板目

防かび
表面強化



●RE-8311↑NEW
巾93cm 125cm 93cm
AA108 エルム板目

防かび
表面強化



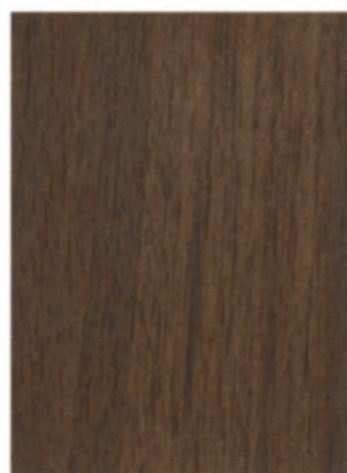
●RE-8312↑
巾92cm 124cm 92cm
AA109 ウォルナット板目

防かび



●RE-8313↑
巾92cm 124cm 92cm
AA109 ウォルナット板目

防かび



●RE-8314↑
巾92cm 124cm 92cm
AA109 ウォルナット板目

防かび



●RE-8315↑
巾92cm 93cm 92cm
AA109 ウォルナット板目

防かび



●RE-8316↑
巾92cm 93cm 92cm
AA109 チーク板目

防かび



●RE-8317↑
巾93cm 125cm 93cm
AA108 エルム板目

防かび
表面強化



●RE-8318↑ロングセラー
巾93cm 94cm 93cm
AA108 チェリー板目

防かび
表面強化



●RE-8319↑ロングセラー
巾93cm 94cm 93cm
AA108 チェリー板目

防かび
表面強化



●RE-8320↑
巾92cm 93cm 92cm
AA109 パリサンダー板目

防かび



●RE-8321↑
巾92cm 124cm 92cm
AA109 コクタン板目

防かび

ロング
セラー

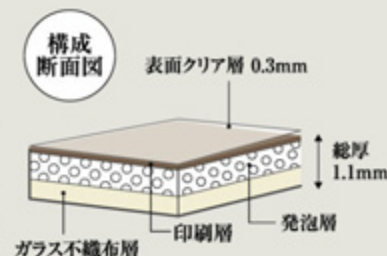


腰壁シート 心やすらぐ機能とデザイン。インテリアデザインをいちだんと引き立てます。

腰壁シートには

「2つの機能」があります。

- 1 **キズに強い** 表面クリア層0.3mm。
優れた表面強度により、車椅子や配膳車などによる衝撃から壁面をしっかりと保護します。
- 2 **美しい仕上り** 厚みは1.1mm厚の軽量タイプ、有効巾91cmのヨコ使い施工のため、ジョイントが少なく仕上がりもキレイ。専用部材も豊富に取り揃えています。



| チェリー |

| オーク |



RE-8322

チェリー



RE-8324

オーク



RE-8323

チェリー

チェリー RE-8322の柄写真



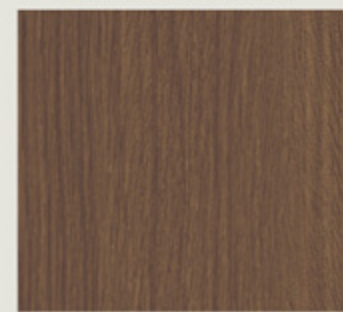
RE-8325

オーク

オーク RE-8325の柄写真



1目盛り15cm



1目盛り15cm

標準価格 (税別) **3,500円/m²** **3,185円/m**

規格: 1.1mm厚/91cm巾 **切売可** **横使い**

接着剤 (石膏ボード・モルタル下地) 一般工法: AR・PC-1

表面クリア層 0.3mm

非防火 **防かび**

抗菌



RE-8325

腰壁シート用専用部材

腰壁シート各色に合わせた専用部材をご用意しております。

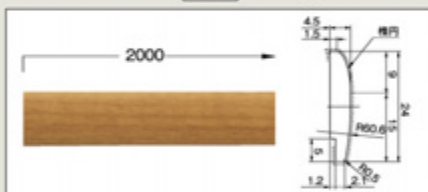


腰壁シート:RE-8323 巾木:W-39

※ご注文の際は腰壁シートの各品番のうしろに□の枝番をつけてご指定ください。

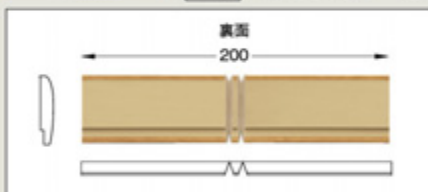
(写真と現品のイメージが異なる場合があります。)

見切り材 -1 枝番 例 RE-8323-1 5本



標準価格 (税別) **12,500円/ケース(5本入り)**
寸法:24mm(高さ)×4.5mm厚×2000mm(長さ)
材質:塩化ビニル樹脂
販売単位:1ケース(5本入り)

出隅材 -2 枝番 例 RE-8323-2 1個



標準価格 (税別) **500円/個**
寸法:24mm(高さ)×4.5mm厚×200mm(長さ)
材質:塩化ビニル樹脂
販売単位:1個

入隅材 -3 枝番 例 RE-8323-3 1個



標準価格 (税別) **500円/個**
寸法:24mm(高さ)×4.5mm厚×200mm(長さ)
材質:塩化ビニル樹脂
販売単位:1個

R出隅材 -4 枝番 例 RE-8323-4 1個



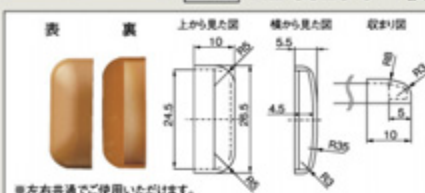
標準価格 (税別) **850円/個**
寸法:24mm(高さ)×4.5mm厚×300mm(長さ)
材質:塩化ビニル樹脂
販売単位:1個

コーナー材 -5 枝番 例 RE-8323-5 1本



標準価格 (税別) **1,600円/本**
寸法:20+20mm(幅)×2mm厚×1200mm(長さ)
材質:ABS樹脂
販売単位:1本

エンドキャップ -6 枝番 例 RE-8323-6 1個

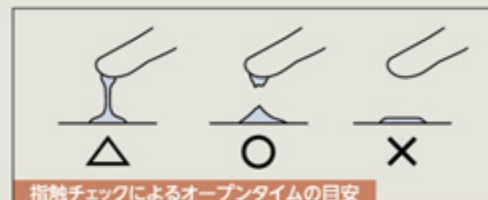


標準価格 (税別) **350円/個**
寸法:26.5mm(高さ)×5.5mm厚×10mm(長さ)
材質:AES樹脂
販売単位:1個

腰壁シート用接着剤

接着剤の塗布

- ペンリサインAR、PC-1を付属のクシバケを用い、腰壁シートを貼り付ける壁面全体に(貼り付け済みの両面テープにかかるくらいを目安に)塗布してください。(塗布量:300g/㎡)
- 可能な限り縦目揃えしながら均一に塗布してください。塗布ムラがあると接着不良によるフクレの原因となります。
- オープントイムは、気温や湿度条件によりタック発現時間が異なります。必ず指触による確認を行ってください。
- オープントイムの取り過ぎに注意ください。接着不良およびシート表面の凹凸発現の原因となります。
※腰壁シートの厚みは1.1mmと薄いため、オープントイムを取り過ぎると、接着剤のくじけが目立つ原因になり、シート表面に発現する恐れがあります。



指触チェックによるオープントイムの目安

腰壁シートの貼り付け

- 墨出し線の両面テープ下に合わせ、テープに重ならないよう、シートを貼り付けてください。
- シート巾の余りは、下部で調整ください。
- 見切り材には、5mmのシート抑えしろが設けてありますので、ラフ施工が可能です。
- 必ずスキージ・ローラー・しごき棒等で確実にエア抜きを行いながら、貼り付けてください。
※エア抜きが十分でないと接着不良によるフクレの原因となります。
- 原則的に、腰壁シートが平場でジョイントされないよう割り付けを行っていきませんが、やむを得ずジョイントを行った場合には、重ね切りで処理してください。
※重ね切りを行う場合は、下地を傷めないよう必ず下敷きをご使用ください。
- シートの継ぎ目処理は、パーフェクトシームを注入してください。
- 接着剤やシーム液がはみ出した場合、ペンリサインクリーナー(BB-412)やエタノール等を用いて素早くふき取ってください。

推奨接着剤

ペンリサイン AR

BB-516
18kg缶 **6,800円(税別)**

種類 アクリル樹脂系エマルジョン形

JIS F☆☆☆☆



ペンリサイン PC-1

BB-441
15kg缶 **8,500円(税別)**

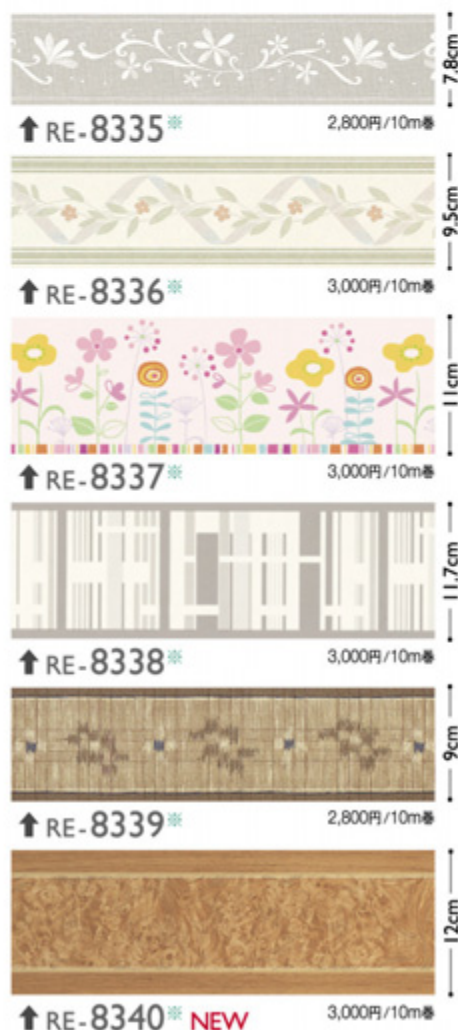
種類 アクリル樹脂系エマルジョン形

JIS F☆☆☆☆



トリムインデックス

準不燃



不燃認定



モールド

モールドには
「4つの特長」があります。

1 ▶ 超軽量素材

ポリウレタン素材なので超軽量です。

2 ▶ スピード施工

軽量なので作業性に優れます。

3 ▶ グレードアップ

上質な空間を演出できます。

4 ▶ リーズナブル

お求めやすい価格です。

■ ホテル・医療福祉施設・住宅・リフォームなどにおすすめします。

<p>71</p> <p>長さ2m 9,000円/本 [廻り縁]</p>	<p>76</p> <p>長さ2m 4,500円/本 [廻り縁]</p>	<p>81</p> <p>長さ2.2m 4,700円/本 [笠木・額縁]</p>	<p>86</p> <p>長さ2m 2,800円/本 [廻り縁]</p>
<p>72</p> <p>長さ2m 5,500円/本 [廻り縁]</p>	<p>77</p> <p>長さ2m 4,300円/本 [廻り縁]</p>	<p>82</p> <p>長さ2m 2,600円/本 [廻り縁]</p>	<p>87</p> <p>長さ2m 2,000円/本 [笠木・額縁]</p>
<p>73</p> <p>長さ2m 6,000円/本 [廻り縁]</p>	<p>78</p> <p>長さ2.44m 6,000円/本 [廻り縁]</p>	<p>83</p> <p>長さ2.44m 3,900円/本 [笠木・額縁]</p>	<p>88</p> <p>長さ2m 2,200円/本 [廻り縁]</p>
<p>74</p> <p>長さ2m 5,300円/本 [廻り縁]</p>	<p>79</p> <p>長さ2m 4,200円/本 [廻り縁]</p>	<p>84</p> <p>長さ2m 2,300円/本 [笠木・額縁]</p>	<p>89</p> <p>長さ2m 1,700円/本 [笠木・額縁]</p>
<p>75</p> <p>長さ2.44m 5,600円/本 [廻り縁]</p>	<p>80</p> <p>長さ2m 3,100円/本 [廻り縁]</p>	<p>85</p> <p>長さ2m 2,300円/本 [笠木・額縁]</p>	<p>90</p> <p>長さ2.44m 2,000円/本 [笠木・額縁]</p>

- ・ご注文の際は、番号・本数をご指定ください。・接着剤は木工用ボンドを使用して施工してください。
- ・下塗り済みですが、基本的にお好みの色に仕上げ塗装をしてお使いください。
- ・そのままお使いいただく場合は多少の色のばらつきがありますのでお含みください。
- ・厚みに多少のばらつきがございます。施工時に現場にて調整ください。(別途施工概要書をご用意しております。)
- ・モールドは販売掛率が異なりますので、ご注意ください。

※それぞれの縮尺が異なっておりますので、ご注意ください。
※印刷の関係上、写真と実際の商品とは色や表情が異なる場合がありますのでお含みください。
※表示価格は標準材料価格であり、消費税は含みません。

Colour Index

アクセントカラーと個性的な柄のバリエーション。





選択上のご注意

1. JIS規格合格商品

掲載されている国産壁紙は、全て JIS規格の基準値をクリアしています。

2. 防火性について

建物の内装仕上がりについては、建築基準法による防火上の基準が設けられています。防火性能は、下地基材と防火認定材料の組み合わせおよび施工方法によって変わりますので、詳しくは価格表をご覧ください。

3. 「防かび」商品について

壁装同屋協議会・壁紙工業会制定の「防かび壁紙性能規定」に基づき、結果の表示が0の商品に防かびの表示をしています。

菌糸の発育評価	結果の表示
肉眼及び顕微鏡下でかびの発育は認められない。	0
肉眼ではかびの発育が認められないが、顕微鏡下では明らかに確認できる。	1
肉眼でかびの発育が認められ、発育部分の面積は試料の全面積の25%未満。	2
肉眼でかびの発育が認められ、発育部分の面積は試料の全面積の25%以上～50%未満。	3
菌糸はよく発育し、発育部分の面積は試料の全面積の50%以上。	4
菌糸の発育は濃く、試料全面を覆っている。	5

※表示は試験片5点の平均を計算し、小数点第一位を四捨五入して行う。

防かび商品には、防かび加工をしていますが、壁紙だけでかびは防げません。かびの発生は室内環境に大きく影響されますので、室内の換気や湿度調整にご注意ください。施工時に防かび剤を糊に添加することが、より効果的です。

4. 「汚れ防止」について

壁装同屋協議会・壁紙工業会制定の「汚れ防止壁紙性能規定」に基づき、4級以上の商品に汚れ防止の表示をしています。

汚れ防止性能試験：汚れを付けて 24時間放置し、所定の方法で拭き取った後判定する。

壁装同屋協議会・壁紙工業会制定「汚れ防止壁紙性能規定」に基づく

※表面のフィルムが破損するとその部分の汚れ防止機能がなくなりますのでご注意ください。よう注意してください。

汚染物	除去物	等級	■判定基準
コーヒー	水	5級	5級:汚れが残らない
しょうゆ	水	5級	4級:ほとんど汚れが残らない
クレヨン	中性洗剤	5級	3級:やや汚れが残る
水性サインペン	中性洗剤	4級～5級	2級:かなり汚れが残る
			1級:汚れが濃く残る

5. 「表面強化」について

壁装同屋協議会・壁紙工業会制定の「表面強化壁紙性能規定」に基づき、4級以上の商品に表面強化の表示をしています。

壁紙の種類	表面強化壁紙	一般ビニル壁紙
表面強化性能	4～5級	1～3級
<判定基準>	3級:表面が破けて見える	
5級:変化なし	2級:表面が破けて紙等の裏打材が見える(長さ 1cm未満)	
4級:表面に少し変化あり	1級:表面が破けて紙等の裏打材が見える(長さ 1cm以上)	

引っかけ傷に強く強度に優れた壁紙は、ホテルや店舗などの耐久性を求められる空間に、住宅では玄関・通路といった空間におすすめです。

6. 「通気性」について

一般ビニルと比較して通気性を有した壁紙です。石膏ボードなど吸湿性を有する下地に施工すると、結露の発生を抑えます。

7. 使用環境について

高温・高湿、水濡れの環境や屋外での使用は避けてください。天井や間接照明の場合、下地の段差が目立つ場合は厚みのある商品をお選びください。

8. 柄合せ商品について

柄合せの必要な商品は、無地よりも要尺が多くなりますのでご注意ください。サンプル帳などの「柄リポート」表示を参考に柄合せしてください。

9. 機能性壁紙について

お客様の多様なニーズにお応えする機能性壁紙をご利用の際は、それぞれの特徴や注意点をご理解の上、ご使用ください。詳しくは、別冊の価格表「壁紙のメンテナンス」「機能説明」のページをご覧ください。

施工上のご注意

●施工時に注意を必要とする商品は、品番の横に●印を付けてあります。施工の際はページの下の記載にある「施工上の注意」をよくご覧の上、使用してください。

●ビニルクロス施工は基本的に重ね切り工法に適合しており、現場環境に合わせた施工をお願いいたします。

●下地と同色のパテをご使用ください。下地と異なる色のパテを使用しますと施工後にパテと下地との色差が目立つ場合があります。

●壁紙表面に付着した糊はきれいに拭き取ってください。そのまま放置するとかびや変色の原因になります。

3巾ほど施工した時点で商品に問題のないことをご確認ください。
明らかに商品に欠陥が見られる場合はただちに施工を中断し、当社までご連絡をお願いいたします。
3巾以降の施工費賠償につきましては、原則としてお受けいたしかねますのでご了承ください。

荷扱い・保管上のご注意

1. 商品受領時のお願い

受領時には、納入書と商品現品を確認してください。万一、ご注文品と違う品番や規格外の商品が納入された場合は、購入先へご連絡ください。

2. 荷扱い・保管時のお願い

●無理な運搬はしない

ロール状に巻かれた壁紙は重量物となるため、人力で取り扱われる際には十分な安全確保をし、腰痛などの原因となる無理な運搬はしないでください。

●保管はタテ置きで

商品の保管は、タテ置きでお願いします。ヨコ積みと井桁積みはしないでください。商品によっては置き跡が残る恐れがあります。

●高所から落とさない

商品は、トラックの荷台などの高い所から落とさないでください。

●保管上の注意点

保管場所は、火気・水・湿気・直射日光を避けてください。また、商品を地面へ直に置いて保管しないでください。

壁紙を美しく保つために

工事終了後、以下の点について、入居者の方へご説明してください。

1. 入居後の換気

施工時の臭いが残っている場合がありますので、入居後1週間程度は十分に換気を行ってください。

2. 直射日光等からの保護

直射日光や熱風が長時間あたる場所では、変退色する恐れがあります。カーテンやガラスフィルムなどで日除けを心がけてください。また、ストーブなどの暖房器具の熱風が、直接壁紙に当たらないようにしてください。

3. 粘着テープやゴム系を接触させない

粘着テープ(セロハンテープやガムテープなど)や照明器具取付け時のゴム系・ウレタン系緩衝材などを壁紙に付着させないでください。変退色や破損を招く原因となります。

4. タバコの煙等について

タバコの煙やキッチンからの油煙は、壁紙を短期間で黄変させてしまいます。できるだけ室内の換気を心がけてください。

5. 家具を壁面に密着させない

家具の塗料やベニヤに含まれる色素がビニル壁紙と反応し、壁紙の表面が変色することがあります。家具と壁紙の間に空間の余裕をとってください。変色だけでなく結露やかびの防止にもなります。

ビニル壁紙廃棄上のご注意

1. 残材を焼却しないこと

ビニル壁紙の残材を焼却しないでください。燃やすと塩化水素ガスなどが発生し、目・粘膜などを刺激しますのでご注意ください。

2. 産業廃棄物として処理する場合

施工後のビニル壁紙の残材を産業廃棄物として処理する場合には、許可を受けた産業廃棄物業者に処分を委託してください。

3. 一般廃棄物として処理する場合

少量の残材を一般廃棄物(家庭ゴミ)として処理する場合には、市町村条例に基づき処分してください。

見本帳について

●見本帳と実際の商品が若干異なる場合もありますのでご了承ください。

●掲載商品の価格及び仕様は、本見本帳発行時(2014年 4月)のもので、経済の変動、品質の改善により、やむを得ず価格及び仕様を変更させていただく場合があります。ご注文の際は販売店あるいは弊社営業所にご確認いただくようお願い申し上げます。

●見本帳の取手と閉じ具は焼却しても有害物質がでない樹脂を使用しています。

●表示価格は標準材料価格であり、消費税は含まれません。

見本帳の廃棄に関するお願い

●不要となった見本帳につきましては、しかるべき資格を有する産業廃棄物処理業者に直接廃棄を委託して頂きますようお願い申し上げます。

株式会社サンゲツ

壁紙のメンテナンス

「壁紙」は貼るだけで様々な空間を演出できる簡易性とデザイン性に優れたインテリア素材です。

一般に欧米では「壁紙は貼り替えるもの」という認識があり、基本的には日頃からある程度のメンテナンスを行いながら、使用状況によって10年を目安に貼り替えをおすすめします。

壁紙のお手入れ方法

●ビニルクロスの場合

壁の電源スイッチまわりなどの汚れは、中性洗剤で軽く水拭きして汚れが取れたら固くしぼったタオルできれいに拭き取ります。タバコのヤニなどのしつこい汚れは、水に対してアンモニアを5%程度、これに消毒用アルコールを2～3%入れるとより効果的です。但し油性マジック・クレヨンなどの油性の汚れは落とせません。

汚れがつきやすい場所には、「フィルム汚れ防止」「スーパー耐久性」などをおすすめします。これらの壁紙は表面のフィルム加工により汚れが浸透しにくく、油性マジック、クレヨンなどの頑固な汚れもアルコール(消毒用)などで落とすことができます。

●紙壁紙の場合

撥水加工してあるものもありますが水滴をはじき汚れの浸透を軽減するものであり、長時間にわたって付着した汚れは取ることが出来ません。またシミのもとになるので水拭きは避けてください。手あかなどの汚れは消しゴムを使ってこすり取るようにして落とします。但し油性マジック・クレヨンなどの油性の汚れは落とせません。

●珪藻土・じゅらくの場合

一般的な紙壁紙より表面強度は高いのですが、水拭きは避けてください。かたく絞ったタオルで汚れを叩くようにして落としてください。洗剤もシミになるので使用しないでください。但し油性マジック・クレヨンなどの油性の汚れは落とせません。

剥がれてきた壁紙のメンテナンス

部分的な剥がれであればごみや埃を取り除いた後、壁紙の裏に文具用の糊や木工用ボンドをはみ出さないように塗布して、十分圧着してください。経時変化により壁紙が硬化している場合は、部分的な補修では対応ができませんので貼り替えをおすすめします。

かびについて

かびは見た目の問題だけでなく、アレルギーや喘息などの病気の原因になることがありますので注意が必要です。壁紙にはほとんどの商品に「防かび性」がありますが、壁紙だけでかびの発生を防ぐことは不可能です。

●かびを防ぐ

かびは水分と養分があれば発生します。水のかかりやすいところや結露の発生しそうな場所では、できるだけ換気を行ない、湿度を調整してください。

●かびが発生したら

かびが表面で発生しているだけの場合、早めに消毒用アルコールで拭き取るのが効果的です。アルコールは、殺菌力がある上に浸透性を持っているので内部の菌に効力を発揮します。(壁紙の種類によっては表面が損傷する場合がありますので、目立たないところで試してから使用してください。)大量に発生してしまった場合は、壁紙だけではなく下地の方にもかびが入り込んでいる事も考えられますので、専門業者に任せたい方が安心です。

結露について

結露や湿気はシミ・はげ・かびの原因となります。結露を防ぐには常に換気を心がけ、暖房器具などから発生する水蒸気を外へ排出してください。また浴室や料理時の水蒸気などは、換気扇を利用してください。

水回りや収納など湿気が溜まりやすいところは除湿器や吸湿剤などを活用する事も有効です。冬場は室内と外気の温度差が激しいため、また加湿器を使用した後は特に結露が発生しやすいです。換気や除湿に十分に注意してください。

結露が発生しやすい場所には、通気性を有する壁紙「通気性壁紙」などと石膏ボードのような吸放湿性のある下地を組み合わせることにより、結露が発生しにくくなります。

●発行日/2014年4月
●発行所/株式会社サンゲツ

有効期間/2016年4月



SANGE TSU

表示記号について

施工上の注意マーク

現品見本

リザーブ表示記号

商品番号 新商品マーク

防火表示

RE-8155 NEW

巾92cm 有効巾 32cm 32cm 46cm リビート

AA109

m価格

価格ランク

0をひとつ加えるとm価格になります。
AA109=1,090円/m²

機能表示

不燃認定マーク

抗 菌 防 か び 表面強化 汚れ防止

防火種別1・1
塩化ビニル樹脂系壁紙
不燃・準不燃

価格ランク表

ランク	種別	材料価格 (1m ² につき)	材料参考価格 (1坪につき)
A	一般品	~1,000円	~3,300円
AA		~1,200円	~3,960円

- 各商品の価格については別冊の価格表をご覧ください。
- 商品の価格には消費税は含まれておりません。

機能表示

防 か び 抗 菌

撥 水 汚 れ 防 止

消 臭 通 気 性

表面強化 吸 放 湿

リフォーム推奨品

リフォーム推奨品マーク

リフォームで(新築も)きれいに仕上がる商品です。

ロングセラー

ロングセラー商品マーク

長い間ご愛顧いただいているロングセラー商品です。

不燃認定マーク

内装制限により不燃仕上げが求められる場所にご利用いただけます。

壁紙上の表示について

ジョイントマーク



商品の両耳部に入っています。

天地マーク



商品の左耳部に入っています。

汚れ防止壁紙のたたみ方

きつきたたむ

×

大ききたたむ

○

大ききたたんで重ね置きをする場合は、たたんだものを図のように丸めて置くことをおすすめします。



SANGETSU

<http://www.sangetsu.co.jp>

●本社／名古屋店
名古屋市西区幡下1-4-1
TEL.052-564-3111 FAX.052-564-3191

●名古屋ショールーム
名古屋市西区幡下1-4-1
TEL.052-564-3225 FAX.052-564-3229

●東京店
東京都品川区東品川3-20-17
TEL.03-3474-1181 FAX.03-3450-5038

●東京ショールーム・フレリア
東京都港区赤坂1-12-32
アーク森ビル3階
TEL.03-3505-3300 FAX.03-3505-5235

●大阪店
兵庫県尼崎市西向島町111-4
TEL.06-6414-3311 FAX.06-6414-3312

●大阪ショールーム
大阪市北区梅田2-5-25
ハービスOSAKA4階
TEL.06-6347-9110 FAX.06-6347-9811

●札幌店
札幌市白石区中央一栄2-1-37
TEL.011-832-3111 FAX.011-832-3333

●仙台店
仙台市若林区六丁目字南98-1
TEL.022-287-3765 FAX.022-287-2995

●岡山店／ショールーム
岡山県都窪郡早島町大字矢尾836
TEL.086-292-3300 FAX.086-292-3322

●福岡店
福岡市博多区東部町1-11-11
TEL.092-441-5181 FAX.092-441-5191

●福岡ショールーム
福岡市博多区東部町1-11-11
TEL.092-441-9500 FAX.092-441-9503

●広島営業所
広島市中区舟入中町2-28
TEL.082-233-3551 FAX.082-233-3501

●広島ショールーム
広島市中区舟入中町2-28
TEL.082-233-3815 FAX.082-233-3501

●横浜支店
TEL.045-664-3111
FAX.045-664-3303

●横浜支店 厚木営業所
TEL.045-664-3111
FAX.045-664-3303

●関東支店
TEL.048-933-1881
FAX.048-933-1901

●関東支店 水戸営業所
TEL.048-933-1882
FAX.048-933-1904

●関東支店 新潟営業所
TEL.048-933-1882
FAX.048-933-1905

●関東支店 前橋営業所
TEL.048-933-1882
FAX.048-933-1898

●関東支店 宇都宮営業所
TEL.048-933-1882
FAX.048-933-1906

●多摩営業所
TEL.042-529-8181
FAX.042-529-8182

●東関東営業所
TEL.043-276-8000
FAX.043-276-8001

●北陸営業所
TEL.076-291-3302
FAX.076-291-6984

●長野営業所
TEL.052-564-3010
FAX.052-564-3705

●静岡営業所
TEL.054-237-8121
FAX.054-237-8120

●浜松営業所
TEL.054-237-8121
FAX.054-237-8120

●岡崎営業所
TEL.0564-24-1521
FAX.0564-25-2080

●岐阜営業所
TEL.058-275-3311
FAX.058-275-3316

●大阪店 南大阪営業所
TEL.06-6417-0911
FAX.06-6414-3870

●大阪店 東大阪営業所
TEL.06-6414-3811
FAX.06-6414-3851

●大阪店 京都営業所
TEL.06-6414-3361
FAX.06-6414-3362

●大阪店 神戸営業所
TEL.06-6414-3402
FAX.06-6414-3403

●姫路営業所
TEL.079-222-3661
FAX.079-222-3662

●高松営業所
TEL.087-867-5110
FAX.087-867-5140

●北九州営業所
TEL.093-511-5414
FAX.093-511-5419

●熊本営業所
TEL.096-383-3080
FAX.096-385-5906

●南九州営業所
TEL.099-259-8611
FAX.099-259-8586

ISO 9001 認証
JQA-QM4093

ISO 14001 認証
JQA-EM1611

株式会社サンゲツは、本社及び
全事業所においてISO9001
並びにISO14001を取得して
おります。

●見本帳についてのお問い合わせは下記の営業員が承ります。

Reserve 1000

