

アートインホスピタル

心を癒すやさしい壁紙

人気銅版画家の山本容子氏は、ホスピタルアート先進国スウェーデンでの体験を経て、「ホスピタルアート」の訴求に貢献し、日本各地の医療現場における壁画制作の創作にも活動の場を広げています。

今回、山本氏の代表作「TUGUMI」と「鳥の歌」を心とからだを癒す場所にふさわしい壁紙として描き改めてご提案します。

「病院という場所は、緊張もひとつの治療に専念する力を発揮しますが、不安に思う気持ちも同時に存在します。但し、早く元気になって、日常生活を送りたいという前向きな気持ちが、治癒力を高めるのも事実です。患者やその家族、また医療に従事する人々にも、アートのかで少しでも美しく快適な空間をつくり、ポジティブな気持ちを持ってもらえたらと願っています。」

So. Yamamoto



【プロフィール】

山本容子(やまもと・ようこ) 銅版画家

- 1952年 埼玉県生まれ、大阪育ち
京都市立芸術大学西洋画専攻科修了
- 1978年 日本現代版画大賞展西武賞
- 1980年 京都市芸術新人賞
- 1983年 韓国国際版画ビエンナーレ優秀賞
- 1992年 「Lの贈り物」(集英社)で講談社出版文化賞ブックデザイン賞
- 2007年 京都府文化賞功労賞
- 2011年 京都美術文化賞
- 2013年 京都市文化功労者表彰受賞

都会的で軽快洒脱な色彩で、独自の銅版画の世界を確立。絵画に音楽や詩を融合させるジャンルを超えたコラボレーションを展開。吉本ばなな氏の著作「TUGUMI」の表紙をはじめ、数多くの書籍の装幀、挿画をてがける。新刊として『Art in Hospital スウェーデンを旅して』(講談社)がある。

公式HP: 山本容子美術館 LUCAS MUSEUM
<http://www.lucasmuseum.net>



別写真を見る



RE-8195・8200・8261

鳥の歌

巾なり93cm



RE-8261



▲ RE-8261

不燃 巾93cm ↑62.5cm ↔93cm

防火種別1-1 B 1,670円/㎡

防かび

※RE-8261はAA級(1,000円/m)の商品ではありませんのでご注意ください。

アートインホスピタル



▲RE-8262
不燃 巾46.5cm ↔125cm ●横使い
 防火種別1-1 D 2,590円/㎡ 防かび

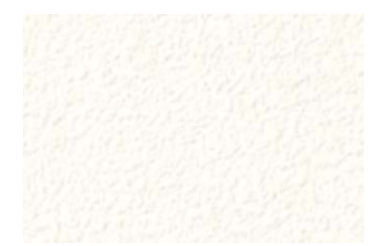


▲RE-8263
不燃 巾46.5cm ↔60.6cm ●横使い
 防火種別1-1 D 2,590円/㎡ 防かび



▲RE-8264
不燃 巾93cm ↔125cm ●横使い
 防火種別1-1 B 1,980円/㎡ 防かび

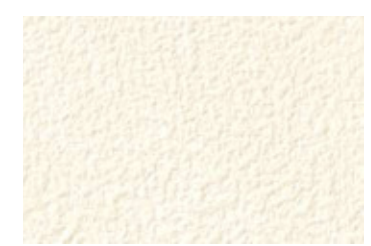
※RE-8262～8264はAA級(1,000円/m)の商品ではありませんのでご注意ください。



▲RE-8195



▲RE-8198



▲RE-8196



▲RE-8199



▲RE-8197



▲RE-8200

※RE-8195～8200は「ウレタンコート」の商品です。商品の詳細につきましてはP.198をご参照ください。



RE-8197・8198・8199・8263(横使い)・8264(横使い)

トリムインデックス

準不燃



▲ RE-8271 ロングセラー 3,000円/10m巻



▲ RE-8272 ロングセラー 2,800円/10m巻



▲ RE-8273 2,800円/10m巻



▲ RE-8274 ロングセラー 2,800円/10m巻



▲ RE-8275 ロングセラー 2,800円/10m巻



▲ RE-8276 3,000円/10m巻



▲ RE-8277 11,000円/10m巻



▲ RE-8278 ロングセラー 3,000円/10m巻



▲ RE-8279 ロングセラー 3,000円/10m巻



▲ RE-8280 ロングセラー 3,000円/10m巻



▲ RE-8281 3,000円/10m巻



▲ RE-8282 3,000円/10m巻



▲ RE-8283 3,000円/10m巻



▲ RE-8284 3,000円/10m巻

〈通常照明の場合〉



〈消灯時:ブラックライトを使用した場合〉



▲ RE-7956 NEW 3,000円/10m巻

※トリムRE-7956は「蓄光」の商品です。
 ※光源によって色の見え方が異なります。
 ※右の写真はブラックライト使用時のものです。ライトのあたり方によっても見え方が変わります。
 ※白熱電球には効果がありませんのでお含みおください。

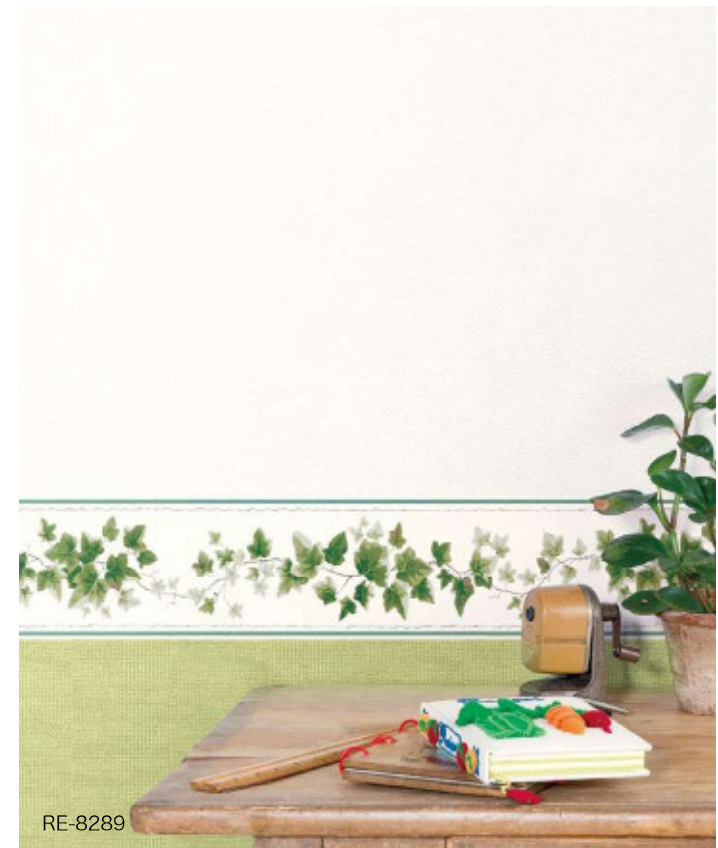
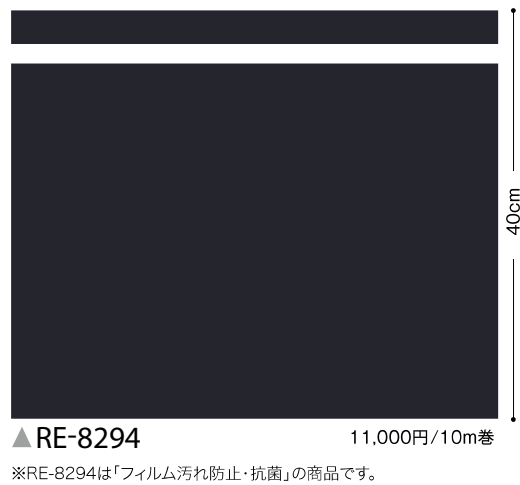
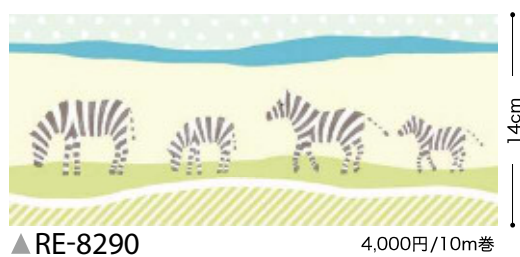


RE-7765・8277

※トリムRE-8277の無地部分の同柄商品はございません。無地部分の類似色の商品を施工した場合も色が違って見えます。施工例写真のように別色の商品でコーディネートしていただくか、スマートジョイナー(P.218)等の見切り材のご使用をおすすめします。

ロングセラー

不燃



ロングセラー

不燃

※印刷の関係上、写真と実際の商品とは色や表情が異なる場合がありますのでお含みおきください。

掲示板クロス



K-111



K-113

サンフォーム・ベーシック 豊富なカラーを揃えたベーシックな掲示板クロスです。



▲ K-102-1 / K-102-2



▲ K-103-1 / K-103-2



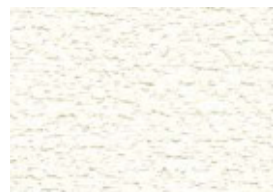
▲ K-115-1 / K-115-2



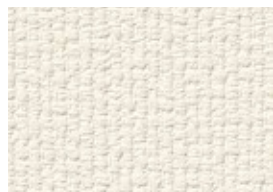
▲ K-105-1 / K-105-2



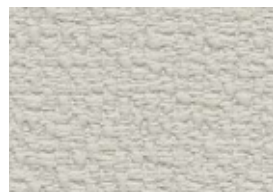
▲ K-106-1 / K-106-2



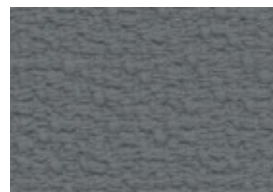
▲ K-111-1 / K-111-2



▲ K-101-1 / K-101-2



▲ K-112-1 / K-112-2



▲ K-113-1 / K-113-2



▲ K-114-1 / K-114-2

難燃 防火種別5-1

K-101~115-1 巾92cm × 40m乱巻 0.85mm厚 B 1,960円/㎡ (1,800円/m)
K-101~115-2 巾122cm × 40m乱巻 0.85mm厚 B 1,810円/㎡ (2,200円/m)

〈施工ならびにご使用上の注意〉

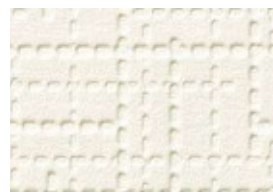
・K-101~K-115は布ウラの商品です。ベンリダインミックス糊(BB-307)またはアップワーカー(BB-309)を相手糊にして施工してください。
・詳細はWEBサイト上の「施工要領書」および「選択・施工上の注意」をご確認ください(QRコードよりアクセスできます)。

抗菌 防かび

サンフォーム・ライン 掲示物をまっすぐ貼れるラインタイプです。



▲ K-201-1 / K-201-2



▲ K-202-1 / K-202-2



▲ K-209-1 / K-209-2



▲ K-210-1 / K-210-2



▲ K-211-1 / K-211-2

難燃 防火種別5-1

K-201~211-1 巾92cm × 40m乱巻 0.85mm厚 C 2,070円/㎡ (1,900円/m)
K-201~211-2 巾122cm × 30m乱巻 0.85mm厚 B 1,930円/㎡ (2,350円/m)

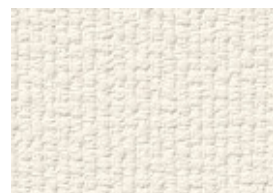
〈施工ならびにご使用上の注意〉

・K-201~K-211は布ウラの商品です。ベンリダインミックス糊(BB-307)またはアップワーカー(BB-309)を相手糊にして施工してください。
・詳細はWEBサイト上の「施工要領書」および「選択・施工上の注意」をご確認ください(QRコードよりアクセスできます)。

抗菌 防かび

サンフォーム・ベーシックJ 複合施設などにおすすめの準不燃タイプです。

準不燃
タイプ



▲ K-151 (K-101と同色)



▲ K-152 (K-102と同色)



▲ K-153 (K-103と同色)



▲ K-154 (K-106と同色)

準不燃 防火種別2-3

K-151~154 巾92cm × 30m乱巻 0.85mm厚 D 2,610円/㎡ (2,400円/m)

〈施工ならびにご使用上の注意〉

・K-151~K-154は布ウラの商品です。ベンリダインミックス糊(BB-307)またはアップワーカー(BB-309)を相手糊にして施工してください。
・詳細はWEBサイト上の「施工要領書」および「選択・施工上の注意」をご確認ください(QRコードよりアクセスできます)。

抗菌 防かび

画鋲や押しピンによる掲示が可能

選択・施工上の注意は
こちらからアクセスできます。



サンフォーム・コルク



▲ K-305



▲ K-306

準不燃 防火種別2-3

巾92cm×30m乱巻 0.85mm厚 D 3,050円/㎡ (2,800円/㎡) 抗菌 防かび

〈施工ならびにご使用上の注意〉

- ・K-305・K-306は布ウラの商品です。ペリダイニックス糊(BB-307)またはアップワーカー(BB-309)を相手糊にして施工してください。
- ・商品特性上、ジョイント部分に色差が生じる場合があります。
- ・詳細はWEBサイト上の「施工要領書」および「選択・施工上の注意」をご確認ください(QRコードよりアクセスできます)。

サンコルクピュア



▲ K-301

非防火

MADE IN PORTUGAL

巾100cm×30m乱巻 2.0mm厚 S 3,800円/㎡ (3,800円/㎡)

- サンコルクピュアはピンの抜き差しを容易にするための下地材としてもお使いいただけます。

〈施工ならびにご使用上の注意〉

- ・天然素材のため、ジョイント部分で色や厚みの違いが生じる場合があります。
- ・紙を下貼りしておくと、貼り替え時にスムーズに剥がすことができます。
- ・詳細はWEBサイト上の「施工要領書」および「選択・施工上の注意」をご確認ください(QRコードよりアクセスできます)。

サンマグネット



▲ K-302



▲ K-303

非防火

巾92cm×12m乱巻 0.75mm厚 製品重量:2.0kg/㎡ SS 9,790円/㎡ (9,000円/㎡) 防サビ

■磁気評価

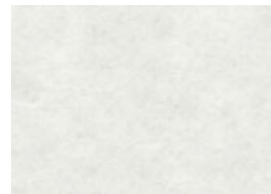
磁気評価 (参考値)	マグネットの種類		A4サイズ (64g/㎡)	A3サイズ (64g/㎡)
	丸形マグネット(2個止め)	ココヨマク-40NB	3枚	2枚
マグネットバー	ココヨマク-T201NB 200L	5枚	3枚	

※上記の試験結果は測定値であり、保証値ではありません。

〈施工ならびにご使用上の注意〉

- ・製品重量が重い場合、現場状況によっては複数名での施工をお願いします。
- ・裏面に鉄粉シートを使用しており、製品側面・小口がサビにより経年で変色するおそれがあります。
- ・K-302・K-303は布ウラの商品です。ペリダイニックス糊(BB-307)またはアップワーカー(BB-309)を相手糊にして施工してください。
- ・巾継ぎして施工した場合、ジョイント部分が目立つことがあります。
- ・詳細はWEBサイト上の「施工要領書」および「選択・施工上の注意」をご確認ください(QRコードよりアクセスできます)。

サンマグネシタジ(下地材)



▲ K-304

非防火

巾92cm×12m乱巻 0.85mm厚 製品重量:2.0kg/㎡ SS 9,790円/㎡ (9,000円/㎡) 防サビ

- 壁紙と組合せて使用する下地材です。
- 鉄粉入りのため、一般的な壁紙にマグネットで掲示が可能になります。
- Blackboard(黒板壁紙)やプロジェクター用壁紙と組合わせることができます。

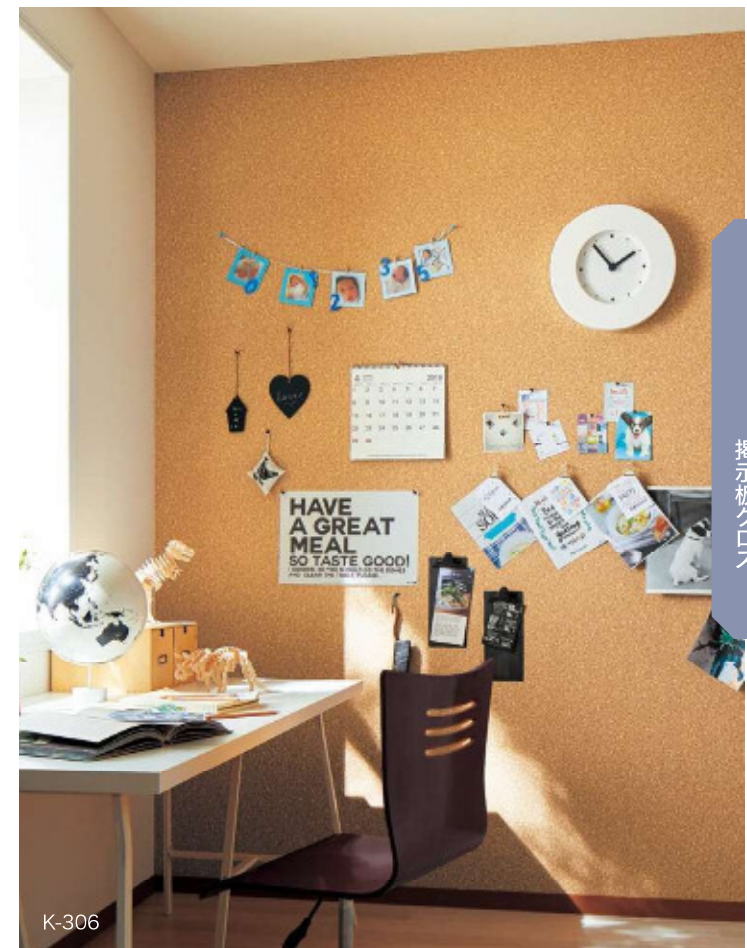
■磁気評価 (K-304+RE-7929の場合)

磁気評価 (参考値)	マグネットの種類		A4サイズ (64g/㎡)	A3サイズ (64g/㎡)
	丸形マグネット(2個止め)	ココヨマク-40NB	2枚	1枚
マグネットバー	ココヨマク-T201NB 200L	2枚	1枚	

※上記の試験結果は測定値であり、保証値ではありません。

〈施工ならびにご使用上の注意〉

- ・着磁性能は上貼りする壁紙によって異なります。厚みのある壁紙や凹凸の深い壁紙を上貼りと十分な性能が発揮されない場合があります。事前にサンプル等でご確認ください。
- ・製品重量が重い場合、現場状況によっては複数名での施工をお願いします。
- ・裏面に鉄粉シートを使用しており、製品側面・小口がサビにより経年で変色するおそれがあります。
- ・K-304は布ウラの商品です。ペリダイニックス糊(BB-307)またはアップワーカー(BB-309)を相手糊にして施工してください。
- ・詳細はWEBサイト上の「施工要領書」および「選択・施工上の注意」をご確認ください(QRコードよりアクセスできます)。



K-306



K-304(サンマグネシタジ)・RE-7929

画紙や押しピンによる掲示が可能

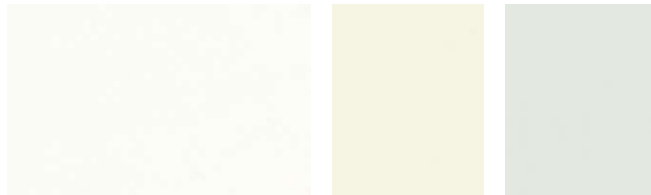
マグネットによる掲示が可能

選択・施工上の注意は
こちらからアクセスできます。



ホワイトボード

リアテック ホワイトボードシート



▲TW-1000

▲TW-1001

▲TW-1002

不燃 防火種別1-4

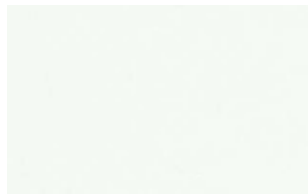
巾122cm SS 8,000円/㎡ (9,600円/m)

- 粘着剤付化粧フィルムです。
- ホワイトボード専用マーカーでの書き消しが可能です。
- プロジェクター投影に対応します。
- 目地に折り曲げて施工することができます。
- 金属板と組み合わせることでマグネットで掲示が可能です。

〈施工ならびにご使用上の注意〉

- ・ジョイント部分が目立つことがありますので、あらかじめお含みおきください。
- ・下地の凹凸が筆記性や消去性、投映画像に影響を与えますので入念な下地処理をお願いします。
- ・フィルムへの光の照射具合によって、表面に細かなキズやムラが見える場合があります。
- ・筆記には推奨マーカー・推奨レーザーをご使用ください。
- ・本製品の基本的な施工方法は一般的なリアテックに準じますが、一部特性が異なります。
- ・詳細はWEBサイト上の「施工要領書」および「選択・施工上の注意」をご確認ください(QRコードよりアクセスできます)。

ニューサンホワイトボード



▲K-351

非防火

巾93cm×12m乱巻 0.95mm厚 製品重量:2.2kg/㎡
SS 20,970円/㎡ (19,500円/m)

防サビ

- 接着剤で貼り付ける掲示板クロスです。
- 鉄粉入りのため金属下地以外でもマグネットで掲示が可能です。
- ホワイトボード専用マーカーで書き消しが可能です。
- プロジェクター投影に対応します。

■ 磁力評価

磁力評価 (参考値)	マグネットの種類	A4サイズ (64g/㎡)	A3サイズ (64g/㎡)	
	丸形マグネット(2個止め)	コクヨマク-40NB	3枚	2枚
	マグネットバー	コクヨマク-T201NB 200L	5枚	3枚

※上記の試験結果は測定値であり、保証値ではありません。

〈施工ならびにご使用上の注意〉

- ・ジョイント部分が目立つことがありますので、あらかじめお含みおきください。
- ・光の角度によっては、商品の表面が若干波打ったように見える場合があります。
- ・壁紙用の接着剤で施工できるように、商品裏面をメリヤスにしています。
- ・製品重量が重い場合、複数枚での施工をおすすめします。
- ・マーカー・レーザーはホワイトボード専用のものをご使用ください。
- ・使用環境によっては光源の映り込みが発生する場合があります。
- ・より精度の高い投映性能をお求めの場合は「リアテック ホワイトボードシート」をおすすめします。
- ・裏面に鉄粉シートを使用しており製品側面・小口がサビにより経年で変色するおそれがあります。
- ・K-351は布ウラの商品です。ペンリデザインミックス糊(BB-307)またはアップワーカー(BB-309)を相手糊にして施工してください。
- ・巾継ぎして施工した場合、ジョイント部分が目立つことがあります。
- ・詳細はWEBサイト上の「施工要領書」および「選択・施工上の注意」をご確認ください(QRコードよりアクセスできます)。



TW-1000



K-351

不燃



HIGH GRAFICA デジタルプリントシステム ハイグラフィカ

不燃認定

ホルムアルデヒド等級
F☆☆☆☆

さまざまな内装材をデジタルプリントの技術によりオリジナルのデザインで製作できます。
リピートパターンで表現する既製品とは一味違う、自由な表現が魅力です。

■ HIGH GRAFICA 3つのポイント

Point

01

オリジナルデザイン

オリジナルデザインをフルカラーで出力。
グラデーションや多色使いなど自由な表現ができます。

Point

02

小ロット

必要な時、必要な量を製作
できます。

Point

03

フリーサイズ

空間に合ったサイズで思い通りの
演出ができます。

WEBからHIGH GRAFICAのコンテンツを
ご覧いただけます。

<http://www.sangetsu.co.jp/pickup/digitalprint/>



デザイン：HY-0010
ベース：壁紙

デジタルプリント
ホワイトボード



デザイン：HY-0803
ベース：粘着剤付化粧フィルム



デザイン：HY-0101
ベース：壁紙

ご注文フロー

イージーオーダー

写真、イラスト、パターンの素材集GRAFICA COLLECTIONからお好きなデザインをお選びください。トリミングの指定も可能です。

フルオーダー

世界でたったひとつのオリジナル商品が製作できます。入稿用データは電子メール、CD、DVDなどでご提出ください。

step 01 ベース選定

イージーオーダー

フルオーダー

ベースを壁紙、ガラスフィルム、粘着剤付化粧フィルム、和紙よりお選びください。

	壁紙	ガラスフィルム	粘着剤付化粧フィルム	和紙
基材	塩化ビニル <small>（フィルム・紙）</small>	PETフィルム / 塩化ビニル	塩化ビニル <small>（フィルム・紙）</small>	和紙壁紙 <small>（和紙）</small>
規格	900mm巾	1200mm巾	1200mm巾	900mm巾
防火性能	不燃・準不燃	—	不燃・準不燃	不燃・準不燃
表面加工	—	—	ラミネート加工	撥水ホツ止め加工
特長	グラフィックに合わせたテクスチャーからお選びいただけます（ベース材3種）。	ガラスの持つ透明感に自由な彩りをアレンジできます（ベース材2種）。	壁面や防火扉・EV扉などをオリジナルのデザインで装飾できます（ベース材2種）。	和紙の素材感を活かした表現が可能です（ベース材2種）。
ベース材	<p>D-001 ブレーン調 D-002 キャンバス調 D-003 サンド調</p>	<p>D-004 PETフィルム D-005 塩ビフィルム</p> <p><small>*フィルムの透過性を比較するためプリンターを背面に置いて撮影しています。</small></p>	<p>D-006 マット調 D-007 グロス調</p> <p><small>*デザイン印刷後の見え方を比較するための参考画像です。</small></p>	<p>D-008 銀 D-009 金</p>

※基材によって施工方法、及び選択・施工上の注意が異なります。基材に合わせた施工、取り扱いをお願い致します。
 ※和紙壁紙（D-008・009）は天然素材のため、色や風合いは均一ではありません。またジョイントは合いませんのであらかじめご了承ください。
 商品特性上、漉き込んである素材が剥がれる場合があります。

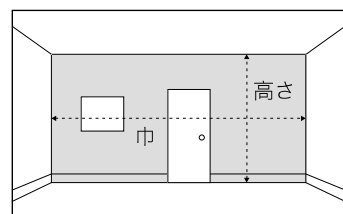
step 02 サイズ確認

イージーオーダー

フルオーダー

全体の出力サイズを採寸してください。有効巾から必要数量を算出します。

■ 採寸箇所



※ガラスフィルムは窓面の巾、高さサイズを採寸してください。
 ※単位はmmでお知らせください。

step 03 デザイン選定

イージーオーダー

GRAFICA COLLECTIONからデザインを選択してください。



※全デザイン・バリエーションはwebサイトでご覧いただけます。

step 03 デザイン提出

フルオーダー



入稿用データは電子メール、CD、DVDなどでご提出ください。

■ 入稿用データのご注意

※入稿用データは、IllustratorまたはPhotoshop形式でご提出ください。
 ※カラーモードはCMYK形式、文字フォントはアウトライン化をしてください。
 ※画像データは原寸サイズで72dpi以上をおすすめします。

step 04 サンプル確認

イージーオーダー

フルオーダー

デザイン決定後、色をご確認いただけるサンプルをご用意いたします。2回目以降の色校正は、別途料金をいただく場合がございますのでご了承ください。

■ サンプルについて

※2回目以降の試作に関しては別途料金とさせていただきます。
 ※1度目の試作の場合も枚数やサイズによって料金をいただく場合があります。
 ※詳細は弊社営業窓口へご確認ください。

step 05 決定・納品

イージーオーダー

フルオーダー

完成データ入稿後、約3日～20日間で納品となります。

※数量や内容によって異なりますので、詳細は弊社営業窓口までお問い合わせください。

■ その他の注意点

※ガラスフィルムでインショップの内側ガラス面に施工して外側からデザインとして鑑賞する場合は、印刷面は鏡像（左右反転）になりますので、デザイン元データは左右の指示を必ずご指定ください。
 ※デジタルプリントではゴールド・プラチナの色表現はできませんのでご注意ください。
 ※追加で発注をされる場合、同データを使用しても多少の色差が発生することがあります。印刷時期の違いによるものであり、ご了承いただけますようお願いいたします。
 ※著作権法上、所有者の許可の無いロゴやキャラクターをプリントすることはできません。著作権については責任を負いかねますので、お客様にて必要に応じた適切な手続きをお願いいたします。

■ Photo & Illustration フォト&イラスト

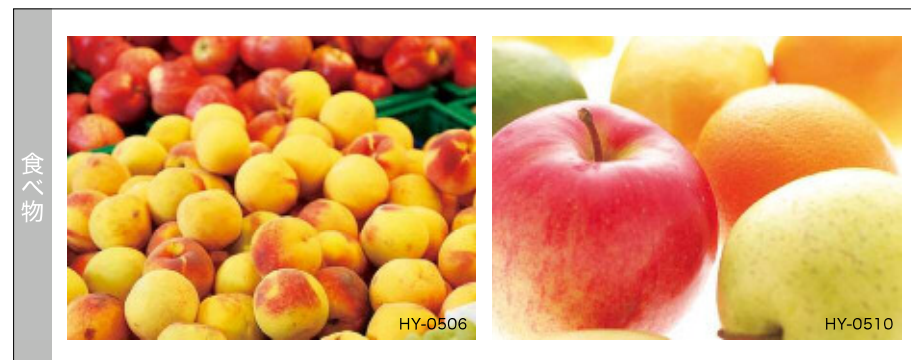
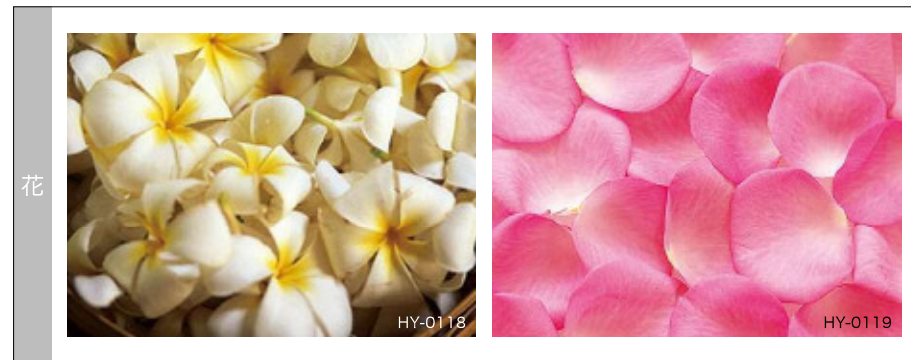
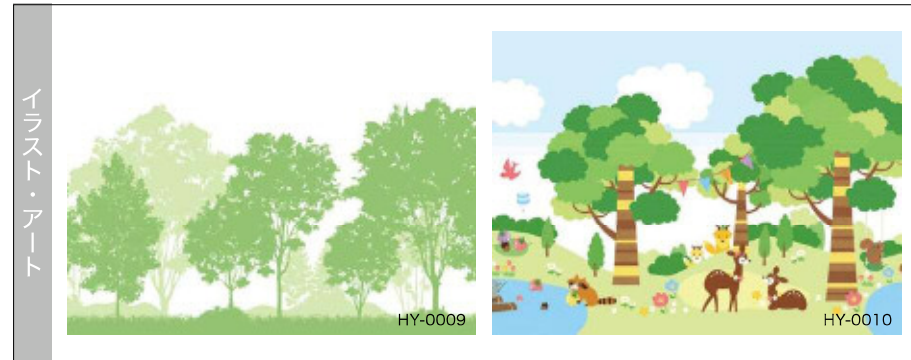
素材集「GRAFICA COLLECTION / フォト&イラスト」の中から、お好みのデザインをお選びいただけます。
また、お好みの位置でのトリミングも可能です。

選べるグラフィック100点以上

<http://www.sangetsu.co.jp/pickup/digitalprint/>



※この紙面以外のグラフィックはWEB ページをご覧ください。



Able Art Company × sangetsu



Able Art Company

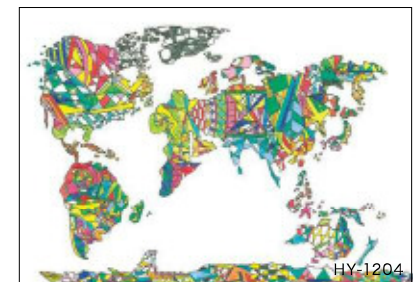
エイブルアート・カンパニーとは

エイブルアート・カンパニーは、障がいのある人たちがアートを仕事にできる環境をつくることを目的に2007年に設立されました。だれもが自分らしく生きていける社会を実現するために活動しています。

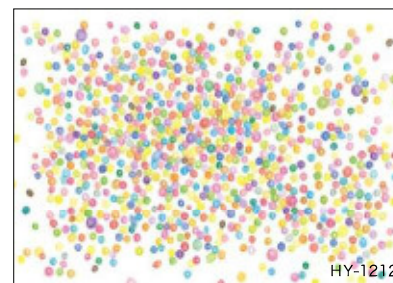
サンゲツとのコラボレーションでは、いきいきとした個性あふれる絵画やユーモアに満ちたイラストを、インテリアにご提案いたします。



作者 : カミジョウミカ
作品名 : よるのどうぶつえん



作者 : 神山亜津美
作品名 : 世界地図



作者 : tomoko
作品名 : ドット



作者 : 小早川桐子
作品名 : 星



作者 : 平田貴子
作品名 : 流れる色・イエロー

エイブルアート・カンパニー

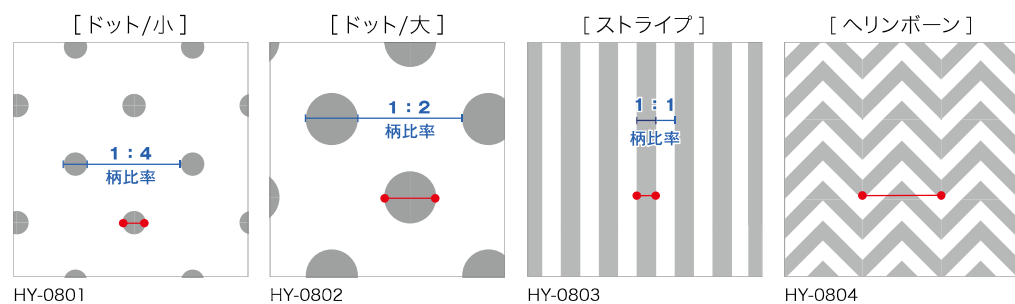
デジタルプリント

※写真はイージーオーダー素材集GRAFICA COLLECTIONからの抜粋です。
※フォト&イラストは色の変更ができませんのでご了承ください。

Simple Pattern シンプルパターン

素材集「GRAFICA COLLECTION / シンプルパターン」の中から、柄をお選びいただき、ご指定のサイズと色でお作りします。

Pattern パターン

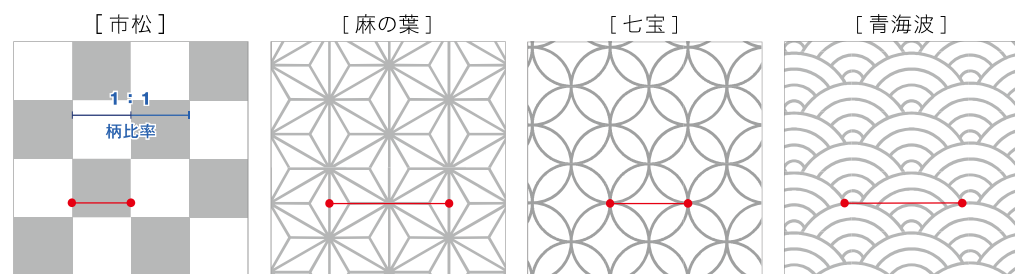


HY-0801

HY-0802

HY-0803

HY-0804

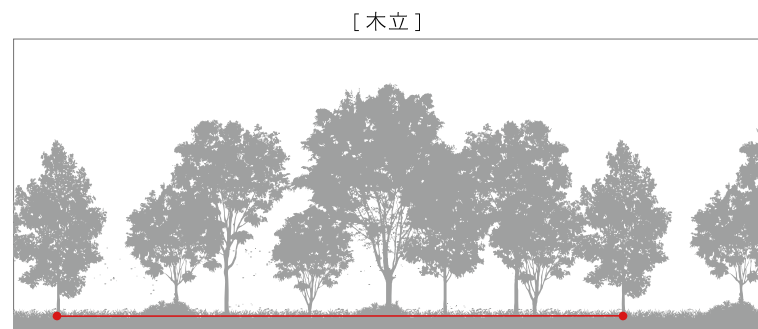


HY-0901

HY-0902

HY-0903

HY-0904



HY-1101

※柄サイズ指定位置を 、柄比率を で表示しております。

※柄の大きさは自由にお選びいただけます。

柄サイズ指定位置の寸法をご指定ください(単位:mm)。

※弊社より割付図をご用意いたしますのでご確認ください。

パターン：HY-0804 カラー：ベースC-21 柄C-04



Color カラー



※C-21(白)は、クロス、粘着剤付化粧フィルムの場合はベース材の色になります。

※ベース材により色の出方が異なります。

※ガラスフィルムのベースの色は透明です。ベース色をご指定の場合はC-00(透明)をお選びください。

※ガラスフィルムは淡色は表現できませんのでご了承ください。

スマートジョイナー（見切り材）

シンプルなデザインで取り付けも簡単な壁面用見切り材です。

■ ジョイナー

[木目]



木目ホワイト
SJ-11-1 (10mm)
SJ-11-2 (30mm)



木目ナチュラル
SJ-12-1 (10mm)
SJ-12-2 (30mm)



木目ミディアム
SJ-13-1 (10mm)
SJ-13-2 (30mm)



木目ダーク
SJ-14-1 (10mm)
SJ-14-2 (30mm)

[カラー]



ホワイト
SJ-15-1 (10mm)
SJ-15-2 (30mm)

[メタリック]



マットゴールド
SJ-16-1 (10mm)



ヘアラインシルバー
SJ-17-1 (10mm)

-1 ジョイナー(10mm)

[ご注文例] SJ-12-1

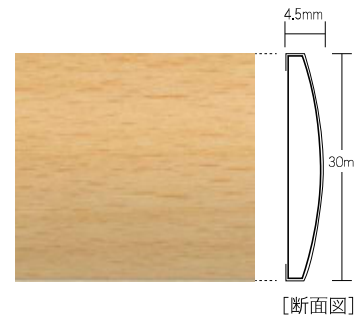
価格: 700円/本 出荷単位: 1本
規格: 10mm×2,500mm×4mm
材質: ABS樹脂オレフィンシート貼



-2 ジョイナー(30mm)

[ご注文例] SJ-12-2

価格: 1,200円/本 出荷単位: 1本
規格: 30mm×2,000mm×4.5mm
材質: ABS樹脂オレフィンシート貼



-1 ジョイナー(10mm)

[ご注文例] SJ-16-1

価格: 1,300円/本 出荷単位: 1本
規格: 10mm×2,700mm×4mm
材質: ABS樹脂塩ビシート貼



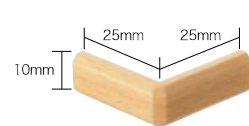
■ 出隅材

全ての種類のジョイナーに合わせた出隅材を取り揃えております。
それぞれの商品の枝番の末尾を-3または-4としてご注文ください。

-3 出隅材(10mm用)

[ご注文例] SJ-12-3

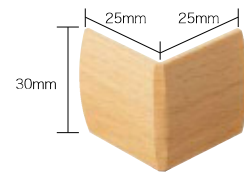
価格: 700円/個 出荷単位: 1個



-4 出隅材(30mm用)

[ご注文例] SJ-12-4

価格: 700円/個 出荷単位: 1個



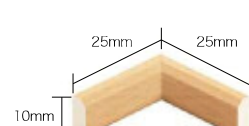
■ 入隅材

全ての種類のジョイナーに合わせた入隅材を取り揃えております。
それぞれの商品の枝番の末尾を-5または-6としてご注文ください。

-5 入隅材(10mm用)

[ご注文例] SJ-12-5

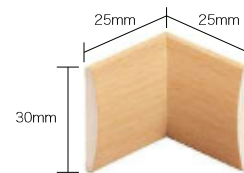
価格: 700円/個 出荷単位: 1個



-6 入隅材(30mm用)

[ご注文例] SJ-12-6

価格: 700円/個 出荷単位: 1個



SJ-17-1

※スマートジョイナーは床に施工することはできません。
※表示価格は標準材料価格であり、消費税は含まれておりません。

モールド 装飾用見切り材

ワンランク上のラグジュアリーな空間を演出します。

■ **超軽量**

ポリウレタン素材なので超軽量

■ **スピード施工**

軽量のため作業性アップ

■ **グレードアップ**

上質なインテリアを演出

■ **リーズナブル**

お求めやすい価格設定

<p>MM-71 [廻り縁]</p>  <p>■長さ:2m ■価格:9,000円/本</p>	<p>MM-76 [廻り縁]</p>  <p>■長さ:2m ■価格:4,500円/本</p>	<p>MM-81 [笠木・額縁]</p>  <p>■長さ:2.2m ■価格:4,700円/本</p>	<p>MM-86 [廻り縁]</p>  <p>■長さ:2m ■価格:2,800円/本</p>
<p>MM-72 [廻り縁]</p>  <p>■長さ:2m ■価格:5,500円/本</p>	<p>MM-77 [廻り縁]</p>  <p>■長さ:2m ■価格:4,300円/本</p>	<p>MM-82 [廻り縁]</p>  <p>■長さ:2m ■価格:2,600円/本</p>	<p>MM-87 [笠木・額縁]</p>  <p>■長さ:2m ■価格:2,000円/本</p>
<p>MM-73 [廻り縁]</p>  <p>■長さ:2m ■価格:6,000円/本</p>	<p>MM-78 [廻り縁]</p>  <p>■長さ:2.44m ■価格:6,000円/本</p>	<p>MM-83 [笠木・額縁]</p>  <p>■長さ:2.44m ■価格:3,900円/本</p>	<p>MM-88 [廻り縁]</p>  <p>■長さ:2m ■価格:2,200円/本</p>
<p>MM-74 [廻り縁]</p>  <p>■長さ:2m ■価格:5,300円/本</p>	<p>MM-79 [廻り縁]</p>  <p>■長さ:2m ■価格:4,200円/本</p>	<p>MM-84 [笠木・額縁]</p>  <p>■長さ:2m ■価格:2,300円/本</p>	<p>MM-89 [笠木・額縁]</p>  <p>■長さ:2m ■価格:1,700円/本</p>
<p>MM-75 [廻り縁]</p>  <p>■長さ:2.44m ■価格:5,600円/本</p>	<p>MM-80 [廻り縁]</p>  <p>■長さ:2m ■価格:3,100円/本</p>	<p>MM-85 [笠木・額縁]</p>  <p>■長さ:2m ■価格:2,300円/本</p>	<p>MM-90 [笠木・額縁]</p>  <p>■長さ:2.44m ■価格:2,000円/本</p>

※別途施工要領書をご用意しております。弊社営業窓口までお問い合わせください。
 ※お好みの色に塗装仕上げをしてお使いください。
 ※厚みに多少ばらつきがございます。施工時に現場にて調整してください。

※商品写真の縮尺がそれぞれ異なっておりますのでご注意ください。
 ※印刷の関係上、写真と実際の商品とは色や表情が異なる場合があります。
 ※表示価格は標準材料価格であり、消費税は含まれておりません。

商品選択上の注意

1 防火性能について

建築物の内装仕上げに関しては、建築基準法により防火上の基準が定められており、建築物の用途や規模・構造に応じて、認定を受けた材料を使用することが義務づけられています。見本帳の商品サンプル掲載ページでは、防火性能(防火認定区分)を目安として表示しておりますが、防火性能は壁装材の防火認定だけでなく、下地基材及び施工方法との組み合わせによって規定されるものですのでご注意ください。詳細は巻末の別冊資料にてご確認ください。

2 防かび性能について

防かび表示商品には、防かび加工をしてありますが、壁紙単体でかびの発生を防ぐことはできません。かびの発生は建物の構造や室内環境に大きく影響されます。常に換気を心がけ、風通しをよくして、湿度の上昇を抑えてください。施工時に防かび剤を糊に添加すると、より効果的です。

3 汚れ防止性能について

壁紙工業会制定の汚れ防止壁紙の性能規定に基づき、表面に汚れ防止性能を目的とするフィルムを貼り合わせた壁紙であり、且つ試験結果が4級以上の商品に「汚れ防止」の表示をしています。

等級	判定基準	備考
5級	汚れが汚染用グレースケール 5号程度のもの	汚れが残らない
4級	汚れが汚染用グレースケール 4号程度のもの	汚れがほとんど残らない
3級	汚れが汚染用グレースケール 3号程度のもの	やや汚れが残る
2級	汚れが汚染用グレースケール 2号程度のもの	かなり汚れが残る
1級	汚れが汚染用グレースケール 1号またはその程度をこえるもの	汚れが濃く残る

4 表面強化性能について

壁紙工業会制定の表面強化壁紙の性能規定に基づき、試験結果が4級以上の商品に「表面強化」の表示をしています。

等級	判定基準
5級	一見視で特に変化が見られない
4級	多少表面傷が見られるが、比較的大きな表面層の破れ等は見られない
3級	表面層の破れが明確に見える
2級	表面が破けて紙等の裏打材が明らかに見える(長さ 1cm未満)
1級	表面が破けて紙等の裏打材が明らかに見える(長さ 1cm以上)

5 機能性壁紙について

機能性壁紙につきましては、それぞれの特性や注意点をご理解の上、ご購入ください。

6 使用環境について

高温、多湿、水濡れの環境や屋外での使用はお避けください。天井や間接照明付近など、下地の段差が目立つ場所にご使用になる場合は、厚みのある商品をお選びいただくことをおすすめします。

7 柄合わせの必要な商品について

柄合わせを必要とする商品は、要尺が無地系の商品よりも多くなりますのでご注意ください。施工の際は見本帳などの「リピート」表示を参考に柄合わせしてください。

8 パールインクやラメを使用した商品について

パールインクやラメを使用した商品は、壁紙表面を衣類等で擦るとパールやラメの粒子が付着することがありますのでご注意ください。

9 施工費について

汚れ防止壁紙や製品厚が薄く表面がフラットな壁紙などは、一般ビニル壁紙と比較して施工難易度が高いため、施工費が割増しになる場合があります。あらかじめ商品特性や現場の環境などをご確認の上、商品選択をお願いします。

施工上の注意

1 下地の調整

1 下地の平滑仕上げ

施工後の不陸を防ぐため、下地は平滑に仕上げてください。また、ネジ・クギ類は施工後の変色を避けるため、突起を完全に沈め、サビ止めをしてください。

2 下地や状況に応じたシーラー処理

木質系・合板下地・コンクリート下地・モルタル下地に直接施工すると、壁紙にシミや変色が発生することがあります。それぞれ専用のシーラーで必ず下地処理をしてください。シーラー処理を施すことで、接着不良や変色を防ぎ、また、リフォーム時に剥がしやすくなります。

3 下地と同色のパテを使用

パテは下地と同色のものをご使用ください。下地と異なる色のパテを使用すると、施工後に下地の色が透けて見える場合があります。

4 下地は乾燥させてから

コンクリートやモルタルなどの湿式下地、およびシーラー・パテを施した箇所は十分に乾燥(水分率11%以下)してから施工を開始してください。乾燥が不十分な場合、壁紙の変色・剥がれ・かびが発生することがあります。

5 浮いた裏打紙の処理

貼り替え時、以前貼られていた壁紙の裏紙が残っている場合、残った裏紙は完全に剥がしてから施工してください。そのまま施工すると目隙や浮きの原因になります。

2 接着剤

1 施工環境に合わせた準備

環境や温度に合わせて接着剤の配合やオープンタイムを調整したり、部屋を暖めるなど配慮してください。特に5°C以下の環境では接着力が弱く、施工不良の原因になりますので、接着剤の注意事項を必ず守ってください。

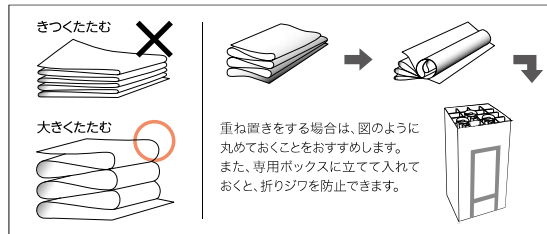
2 希釈・塗布量

接着剤の希釈は、接着剤メーカーの指定割合を守ってください。塗布量は140~160g/m²を目安とし、均一に塗布してください。

3 糊付け後の注意点

壁紙に糊付け後、適切なオープンタイムを取ってください。施工を容易にするとともに、フクレや目隙の発生を防ぎます。また、壁紙をぎつく折りたたんだり、湾曲部に荷重がかからないようにしてください。折りジワが発生し、元に戻らない場合があります。

【糊付け後のたたみ方】



3 貼り付け

1 有効巾について

壁紙は必ず有効巾でご使用ください。重ねしるは有効巾に含みません。有効巾を超えた使用は、左右色違いの原因となります。

2 石膏ボード下地の注意点

カッターで石膏ボードの原紙まで切り込むと目隙の原因となりますので、カットの際は下敷きをご使用ください。また、ボードの継ぎ目付近ではジョイントしないでください。仕上がりに支障をきたすことがあります。

3 ペニヤ下地の注意点

ペニヤなどの木質下地に重ね断ち施工する場合、カッターでシーラー塗布面を傷つけますとアクのしみ出しによる変色の原因になります。カットの際は下敷きを使用するか、突き付け施工をおすすめします。

4 柄合わせについて

柄合わせの必要な商品は見本帳に「リピート」を表示しています。施工の際は、ジョイントマークに合わせて施工してください。

5 ジョイント位置について

ジョイントは商品の端部同士としてください。端部と中央部でジョイントした場合、色差が生じるおそれがあります。また、天地・左右を確認の上、同一方向で施工してください。特に開口部の上下への施工や、貼り足しや部分補修で残材を使用する場合、一部分のみを横貼りにすると色違いが起りやすいため、ご注意ください。

【壁紙端部の表示について】



6 付着した接着剤や汚れの処理

壁紙の表面や廻り縁などに糊・汚れなどが付かないよう十分ご注意ください。付着した場合は、きれいな水を含ませた布で直ちに拭き取り、最後に乾拭きしてください。糊や汚れが付着したまま放置すると、かびや変色の原因になります。

7 貼り出し確認

品質には万全を期しておりますが、念のため壁紙を3巾ほど施工した時点で商品に問題のないことをご確認ください。明らかに欠陥があると判断された場合には、直ちに作業を中断し販売店または弊社営業窓口までご連絡いただきますようお願い申し上げます。3巾以降の施工費賠償については、原則お受けいたしかねますのでご了承ください。

4 養生

1 施工後は自然乾燥を

施工後は、接着剤が安定するまで自然乾燥させてください。急速に乾燥させると剥がれ・めくれなどの原因になります。

2 養生テープについて

粘着力の強いテープの使用は破れや汚れ、変色の原因になりますのでご注意ください。

廃棄上の注意

1 残材を焼却しない

ビニル壁紙の残材や見本帳を焼却しないでください。人体に影響を及ぼす有害物質が発生するおそれがあります。

2 産業廃棄物として処理する場合

ビニル壁紙の残材を産業廃棄物として処理する場合は、しかるべき資格を有する産業廃棄物処理業者に委託してください。

3 一般廃棄物として処理する場合

少量の残材を一般廃棄物(家庭ゴミ)として処理する場合には、市町村条例に基づき処分してください。

荷扱い・運搬上のご注意

1 商品受領時のお願い

商品受領時には、納品書で品番・ロット・数量をご確認ください。

万が一、ご注文と異なる品番や数量の商品が納品された場合は、販売店または弊社営業窓口までご連絡いただきますようお願い申し上げます。

2 施工注意の確認

商品の特性、及び施工上の注意をよくご理解の上、施工をお願いします。商品の出荷ラベルには施工注意の内容を表示しています。

3 荷扱い・保管時のお願い

■無理な運搬はしない

商品は重量物となるため、お取り扱いの際は十分な安全確保をし、無理な運搬はお避けください。事故や怪我の原因となります。

■保管はタテ置きで

商品はタテ置きで保管してください。ヨコ積みや井桁積みは置き跡が付きやすく、光沢差やエンボスつぶれの原因となりますのでお避けください。

■高所から落とさない

商品はトラックの荷台など高い所から落とさないでください。商品の破損や怪我の原因となります。

■保管上の注意点

商品の保管場所は火気・水・湿気・直射日光の当たる場所をお避けください。また、商品を地面へ直に置いて保管しないでください。

【価格ランク表】

ランク	種別	材料価格 (1㎡につき)	材料参考価格 (1坪につき)
A	一般品	～1,000 円	～3,300 円
AA		～1,200 円	～3,960 円
AB		～1,500 円	～4,950 円
B		～2,000 円	～6,600 円
C	中級品	～2,500 円	～8,250 円
D	高級品	～3,500 円	～11,550 円
S	特選品	～5,000 円	～16,500 円
SS		5,001 円～	16,501 円～

●各商品の価格については別冊の価格表をご確認ください。

●商品の価格には消費税は含まれておりません。

壁紙のメンテナンス

1 一般注意事項

■入居後の換気

施工時の臭いが残っている場合がありますので、入居後一週間程度は十分に換気を行ってください。

■直射日光等からの保護

直射日光や熱風が長時間当たる場所では変退色するおそれがあります。カーテンやガラスフィルムなどで日除けを心がけてください。また、ストーブなどの暖房器具の熱風が壁紙に直接当たらないようにご注意ください。

■タバコの煙・キッチンの油煙について

タバコの煙やキッチンの油煙などは壁紙を短期間で黄変させ、頑固な汚れとなります。室内の換気を心がけてください。

■薬品や化粧品類を付着させない

スプレー式の薬品(殺虫剤・塗料・化粧品など)を壁紙に付着させないでください。また、傷薬などの医薬品や口紅なども付着させないでください。種類によっては付着した色が落ちなくなったり、壁紙が変色したりすることがあります。

■家具を壁面に密着させない

家具の塗料やベニヤに含まれる色素により、壁紙が変色することがあります。家具と壁紙の間は空間の余裕をとってください。変色だけでなく結露やかびの防止にもなります。

■粘着テープを貼らない

粘着テープ(セロハンテープやガムテープなど)を壁紙に貼らないでください。テープの粘着剤が壁紙に移行し、変色や汚れの原因となります。また、粘着テープを剥がす時に壁紙を破損するおそれがあります。

2 汚れが付着したら

■一般ビニル壁紙の場合

飲食物や調味料などの汚れは、直ちにかたく絞ったスポンジやタオルで汚れを吸い取るように拭き取ってください。落ちにくい場合は中性洗剤をご使用ください。壁紙表面に残った洗剤は変色の原因になりますので、真水かぬるま湯できれいに拭き取ってください。※強い洗剤やシンナーなどの有機溶剤は、変色や表面破損の原因になりますので使用しないでください。

■フィルム汚れ防止壁紙の場合

日常の汚れは、かたく絞ったスポンジやタオルで水拭きしてください。落ちにくい場合は中性洗剤や消毒用アルコールをご使用ください。壁紙表面に残った洗剤は変色の原因になりますので、真水かぬるま湯できれいに拭き取ってください。

3 剥がれてきた壁紙のメンテナンス

部分的な剥がれであれば、剥がれが広がる前にゴミや埃を取り除いた後、壁紙の裏に文具用の糊や木工用ボンドをはみ出さないように塗布して、十分に圧着してください。剥がれてから時間が経ったものや、劣化して硬くなったものは補修が困難ですので、貼り替えをおすすめします。

4 かびについて

かびは見た目の悪さの問題だけでなく、アレルギーやぜんそくなど、病気の原因になることがありますので注意が必要です。壁紙はほとんどの商品に防かび性能がありますが、壁紙単体でかびの発生を防ぐことはできません。

■かびを防ぐ

かびは建物の構造や生活環境に大きく影響を受けます。常に換気を心がけ、風通しをよくして、湿度の上昇を抑えてください。

■かびが発生したら

かびが壁紙表面だけで発生している場合、早めに消毒用アルコールで拭き取るのが効果的です(壁紙の種類によっては表面が損傷する場合がありますので、目立たないところで試してからご使用ください)。かびが大量に発生してしまった場合は、専門業者に相談することをおすすめします。

5 結露について

結露や過度の湿気はシミ・剥がれ・かびの原因となりますので、室内の換気や湿度調整を心がけてください。

■換気・除湿

常に換気を心がけ、暖房器具などから発生する水蒸気を外へ排出してください。特に浴室や料理時の水蒸気などにはご注意ください。除湿器や吸湿剤などの活用も有効です。

■通気をよくする

家具裏などの隙間に余裕を取り、建物全体の空気の流れをよくする工夫をしてください。

■冬の結露について

冬場は室内と外気の気温差が大きく、結露が発生しやすい時期です。また、加湿器を使用した後などは特に発生しやすくなります。こまめな換気や除湿を心がけてください。

6 その他

壁紙は日頃からある程度のメンテナンスを行いながら、使用状況に応じて5～10年を目安に貼り替えをおすすめします。

【表示記号について】



① **不燃** 巾00.0cm ⇨00.0cm ⇩⇧00.0cm ●— 有効巾・リビート

② 防火種別0-0 AA 1,090円/㎡ **表面強化** **抗菌** **防かび**

⑦ **施工注意** ③ **リフォーム推奨品** ⑥ **ロングセラー**

① **不燃** 不燃石膏ボード(厚さ12mm以上)に施工した場合、不燃認定となる商品です。

準不燃 準不燃下地に施工した場合、準不燃認定となる商品です。

※防火認定につきましては、壁紙単体で認定されるものではなく、下地基材との組合せによって決まりますのでご注意ください。

② **防火種別** 防火種別を表示しています。詳しくは巻末の別冊資料にてご確認ください。

③ **価格ランク** 上記の価格ランク表にてご確認ください。

④ **リフォーム推奨品** 十分な厚みがあり、リフォーム(貼り替え)におすすめの商品です。下地の凹凸が目立ちにくく、きれいに仕上がりがやすい商品です。

⑤ **ロングセラー** 長期間見本帳に掲載され、ご愛顧いただいているロングセラー商品です。

⑥ **機能表示** 商品に備わっている機能性を表示しています。

防かび **抗菌** **表面強化** **汚れ防止** **消臭** **マイナスイオン**
通気性 **吸放湿** **フタコト** **抗ウイルス** **抗アレルギー** **防サビ**

⑦ **施工注意** 施工の際に注意を要する商品です。十分に確認の上、施工してください。

見本帳について

- 現品見本や見本帳写真と製品が若干異なる場合がありますのでご了承ください。
- 掲載商品の価格及び仕様は、当見本帳発行時(2018年5月)のもので、経済変動、品質の改善により、やむを得ず価格及び仕様を変更させていただく場合があります。ご注文の際は、販売店あるいは弊社営業窓口にご確認いただきますようお願い申し上げます。
- 当見本帳に掲載している商品及び写真等の著作権は、株式会社サンゲツに帰属するものであり、それらを許可なく複製、転載することを固くお断りいたします。
- 表示価格は標準材料価格であり、消費税は含まれておりません。

見本帳の廃棄に関するお願い

不要となった見本帳につきましては、しかるべき資格を有する産業廃棄物処理業者に直接廃棄を委託していただきますようお願い申し上げます。



**エコ活動にご協力を
お願いいたします。**
ご利用後のカタログの
再使用をお願いいたします。

2018年5月 発行

発行所/株式会社サンゲツ

有効期限/2020年5月

*見本帳の有効期限は、都合により変更する場合がございます。あらかじめご了承ください。



RéSERVE 1000
WALLCOVERINGS
2018-2020.5
RE-7301~RE-8294



sangetsu