

ENGLISH DESIGN AGENCY



EDAは、イギリスに拠点を構えるWalker Greenbank PLCの世界的に有名なアーカイブをもとに、サンゲツから誕生したオリジナルブランドです。伝統的な英国スタイルを継承するイギリス人アーティストの洗練された感性と、日本人の緻密で繊細なものづくりの技術が融合した、優美なインテリアをご提案します。



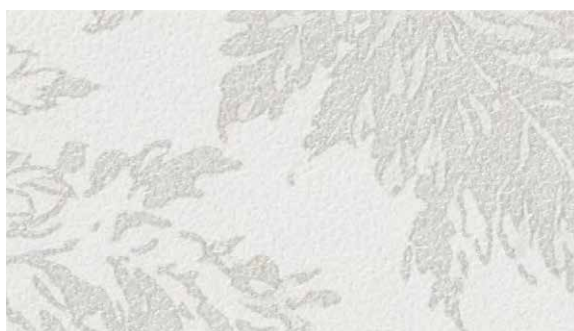
RE00000-90000

EDAについては、別冊見本帳「Hampshire Gardens」にて、コレクション全点をご覧ください。

Ferndown フェーンダウン



▲RE51501



▲RE51502

不燃 防火種別1-4 AA 1,090円/㎡
巾92cm ↑64.1cm ↔46.2cm
防かび



RE51501 (1目盛り10cm)



RE51502 カーテン: SC2695

不燃



別写真を見る

Whitchurch ウィットチャーチ



▲RE51503



▲RE51504



▲RE51505



RE51505(1目盛り10cm)

準不燃 防火種別2-3 AA 1,090円/㎡

巾92cm 高さ64.1cm 幅46.2cm

防かび

▶施工注意
製法上、表面がややキズつきやすいため、施工やメンテナンスの際は
慎重にお取り扱いください。
見る角度や照明の影響によって、ジョイント部分で色差が生じる場合
があります。



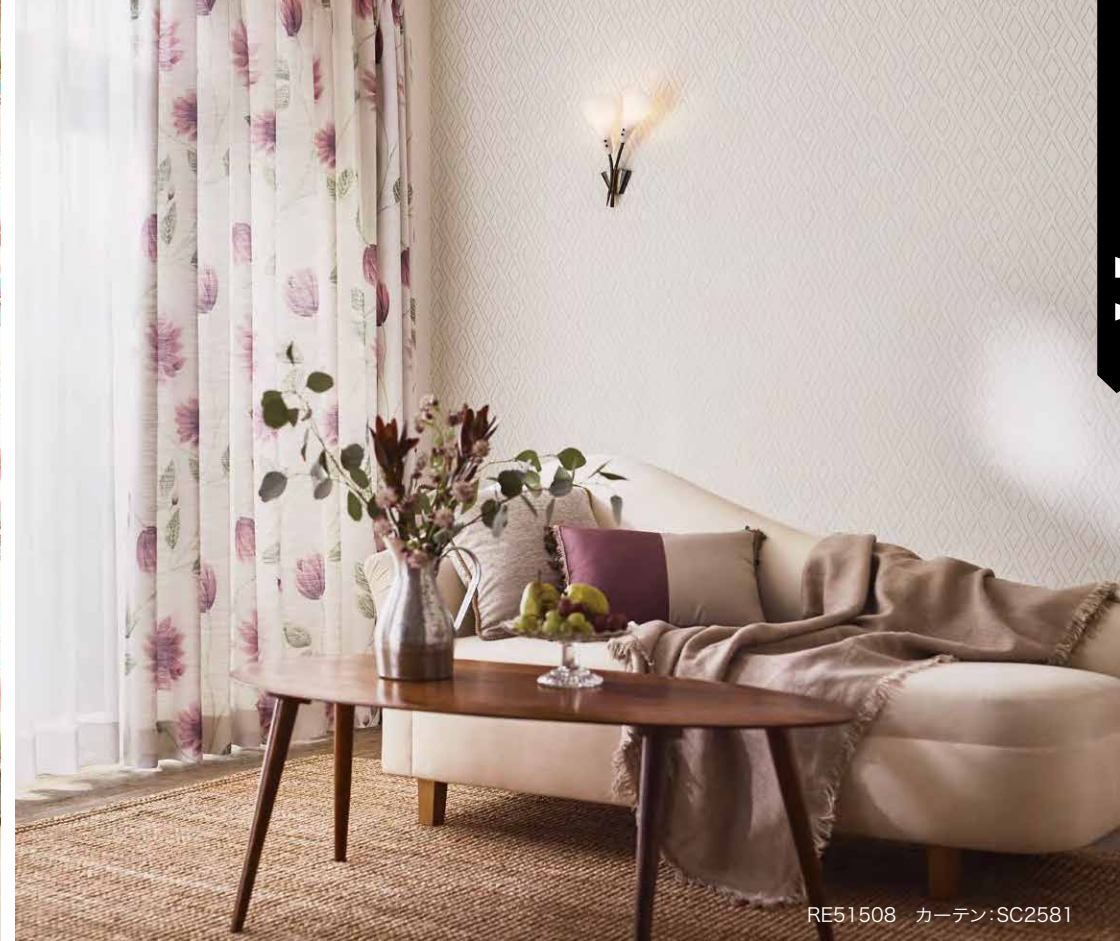
別写真を見る



RE51504 ツインシェード:SC2544(レース)・SC2692(ドレープ)



RE51507 カーテン:SC2571



RE51508 カーテン:SC2581

Hythe ハイズ



▲ RE51506

不燃 防火種別1-4 AA 1,090円/m²

巾92cm ↑64.2cm ↔46.2cm

防かび

▶施工注意

間接照明の場合など使用環境によっては下地が目立つことがあります。
入念な下地処理を行い、糊ダマリに注意して施工してください。
糊付け後は折りジワがつかないように大きいたみ、上積みは避けてください。



▲ RE51507

Langley ラングリー



▲ RE51508

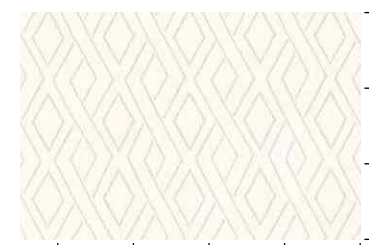
不燃 防火種別1-4 AA 1,090円/m²

巾92.5cm ↑21.3cm ↔18.5cm

防かび



RE51506(1目盛り10cm)



RE51508(1目盛り10cm)

不燃



別写真を見る

Romsey ロムジー



▲RE51509



▲RE51510

不燃 防火種別1-4 AA 1,090円/㎡

巾92cm 柄64.1cm 罫92cm

▶施工注意

防かび



RE51010(1目盛り10cm)

Ringwood リングウッド



▲RE51511



▲RE51512

不燃 防火種別1-4 AA 1,090円/㎡

巾92cm 柄10.7cm 罫13.2cm

▶施工注意

防かび



RE51512(1目盛り10cm)



▶施工注意 製法上、表面がややキズつきやすいため、施工やメンテナンスの際は慎重にお取り扱いください。
間接照明の場合など使用環境によっては下地が目立つことがあります。入念な下地処理を行い糊ダマリに注意して施工してください。



別写真を見る

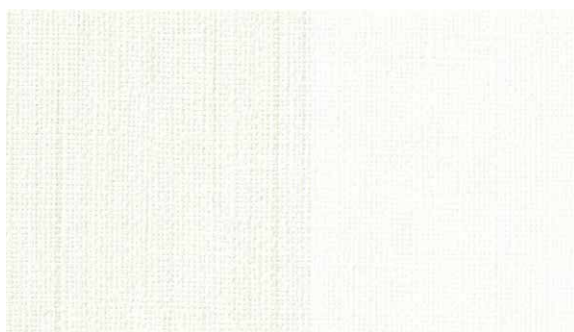


RE51515

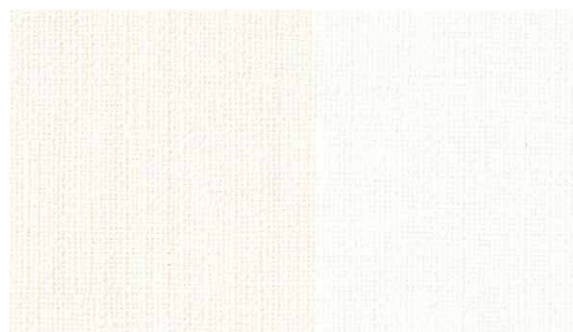


RE51518 カーテン:SC2551

Ashurst アシャースト



▲ RE51513



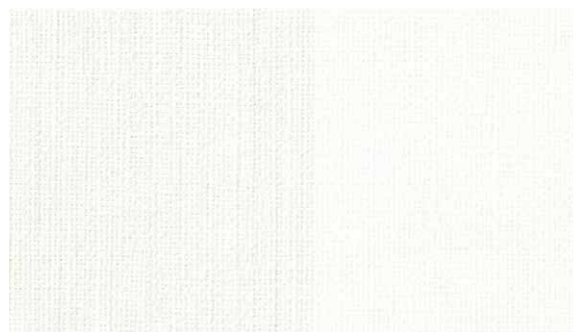
▲ RE51515



▲ RE51517 **NEW**



▲ RE51514



▲ RE51516



▲ RE51518 **NEW**

不燃 防火種別1-4 AA 1,090円/m²

巾92cm 幅46.2cm

防かび

▶ 施工注意

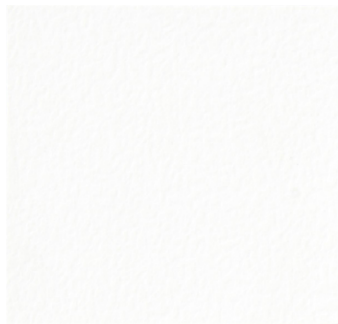
間接照明の場合など使用環境によっては下地が目立つことがあります。入念な下地処理を行い、糊ダマリに注意して施工してください。
糊付け後は折りジワがつかないように大ききたたみ、上積みは避けてください。

不燃



別写真を見る

Stour スタウ



▲ RE51519

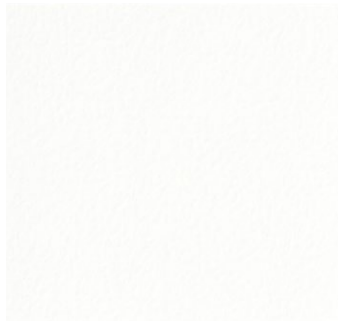
ロングセラー



▲ RE51523



▲ RE51527

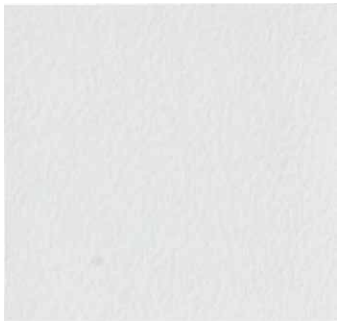


▲ RE51520

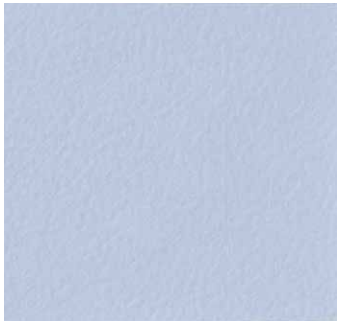
ロングセラー



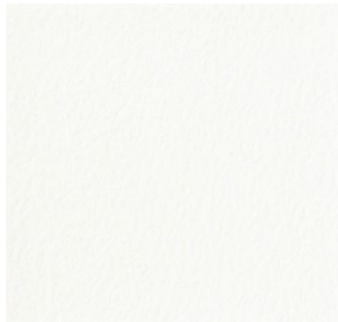
▲ RE51524



▲ RE51528 NEW

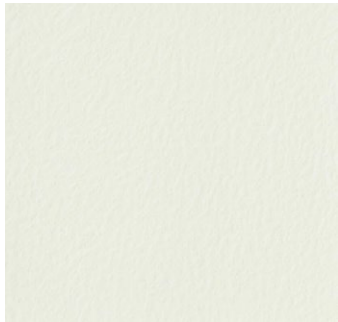


▲ RE51531



▲ RE51521

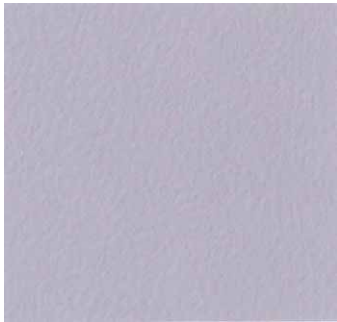
ロングセラー



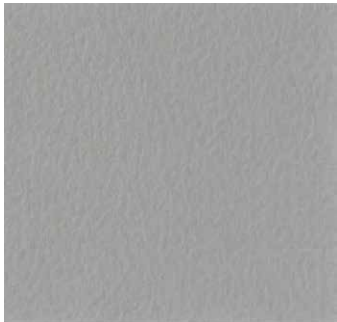
▲ RE51525



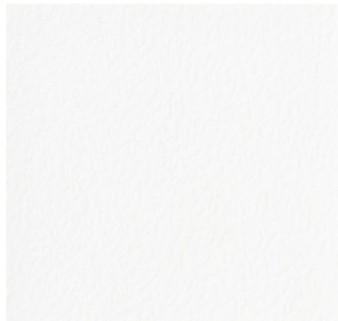
▲ RE51529



▲ RE51532 NEW

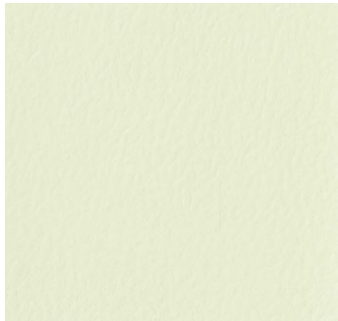


▲ RE51534

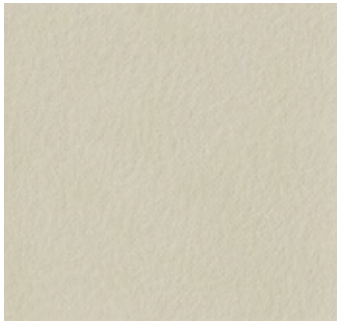


▲ RE51522

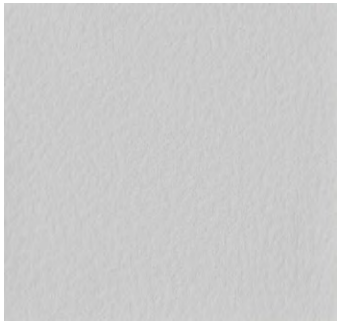
ロングセラー



▲ RE51526



▲ RE51530



▲ RE51533



▲ RE51535

不燃 防火種別1-4 AA 1,090円/㎡

巾92cm

防 か び

抗 菌

表面強化

▶ 施工注意

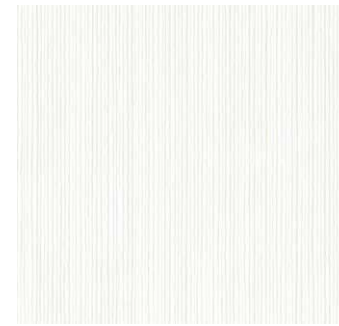
間接照明の場合など使用環境によっては下地が目立つことがあります。入念な下地処理を行い、糊ダマリに注意して施工してください。
糊付け後は折りジワがつかないように大きいたたみ、上積みは避けてください。



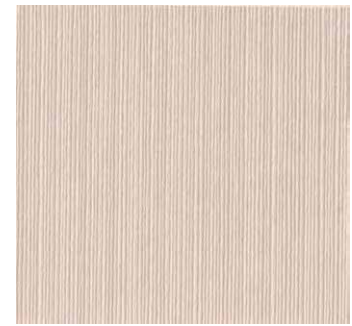
別写真を見る



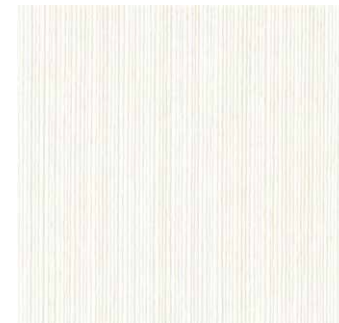
Hurstbourne ハーストボーン



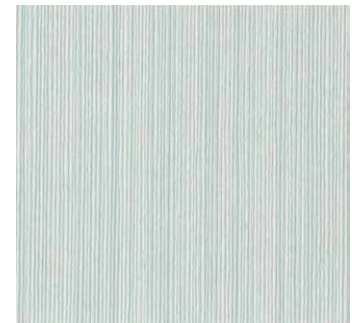
▲ RE51536



▲ RE51540



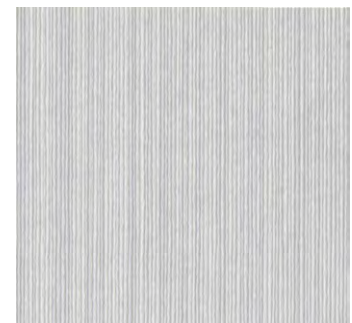
▲ RE51537



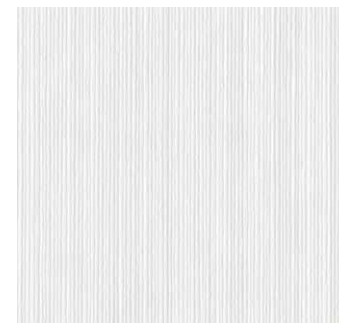
▲ RE51541



▲ RE51538



▲ RE51542



▲ RE51539



▲ RE51543

不燃 防火種別1-4 AA 1,090円/m²

巾92cm

防かび 表面強化

▶ 施工注意

間接照明の場合など使用環境によっては下地が目立つことがあります。
入念な下地処理を行い、糊ダマリに注意して施工してください。
糊付け後は折りジワがつかないように大ききたたみ、上積みは避けてください。



不燃



別写真を見る

Finlayson

EST. 1820

FINLAYSON(フィンレイソン)は、1820年に創業された、北欧フィンランドの最古のテキスタイルブランドです。1820年、タンペレ(フィンランド)に設立した紡績工場の敷地内には、学校や図書館、教会などの各施設が作られ、フィンランド最大の工業都市として発展を遂げました。1951年にはフィンランドで最も早く自社内にデザインアトリエを設立。1950年代(CORONNA)、1960年代(TAIMI, ELEFANTTI)に生まれた、何十年もの間親しまれている人気のクラシック柄と、そのシーズンのトレンドカラーやモチーフをとらえた魅力的な新柄による豊富なバリエーションは国内外で広く親しまれています。



別写真を見る

グラフィックでスタイリッシュ。シンプルでもどこかワクワクさせるような雰囲気。強烈なアピールがなくても、見た人が「何か素敵だね!」と感じるようなデザイン。ALMAはデザイナーがよく旅するスペインの言葉で、「心」を意味する。



▲ RE51546 NEW



▲ RE51547 NEW

準 不 燃 防火種別2-3 AA 1,090円/㎡

巾92cm ↑32.2cm ↔92cm

防 か び



RE51547(1目盛り10cm)

❗ フィンレイソンの壁紙は、日本国内での使用に限られます。
また、壁紙用途以外での使用や、ブランド名による営利目的での使用はできません。



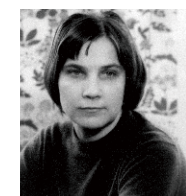
アルマ
ALMA

designed by
Sami Vulli

RE51546



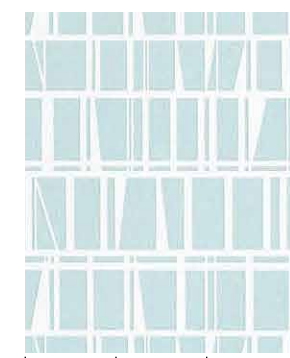
1950年代の典型的なパターン。幾何学的でシンプル、そして現実的なクラシックデザイン。「毎日の生活に美を」という当時のキャッチフレーズを象徴的にあらわしたスタイリッシュでタイムレスなパターン。1958年、アイニ・ヴァーリによるデザイン。



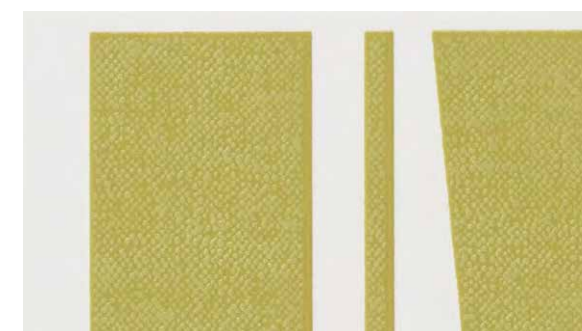
▲ RE51548



▲ RE51549 **NEW**



RE51549 (1目盛り10cm)



▲ RE51550

準 不 燃 防火種別2-3 AA 1,090円/㎡

巾92cm ↑32cm ↔30.8cm

防 か び

※ジョイント部分の柄が正確に合わない場合があります。

RE51550



別写真を見る



▲RE51551

準 不 燃 防火種別2-3 AA 1,090円/㎡

巾92.5cm ↑21.3cm ↔92.5cm

防 か び

▶施工注意 製法上、表面がややキズつきやすいため、施工やメンテナンスの際は慎重にお取り扱いください。

子どものころ、近所の友だちの家に遊びに行った日の思い出。かわいいゾウのカーテンがかかっていて、子ども部屋は宝ものであふれていた。ベッドから椅子へジャンプしても誰からもしからなかった。1969年フィンレイソンと芸術デザイン大学が共演したデザインコンペでライナ・コスケラが発表したデザイン。



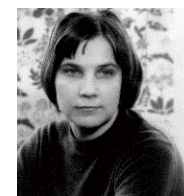
▲RE51552

準 不 燃 防火種別2-3 AA 1,090円/㎡

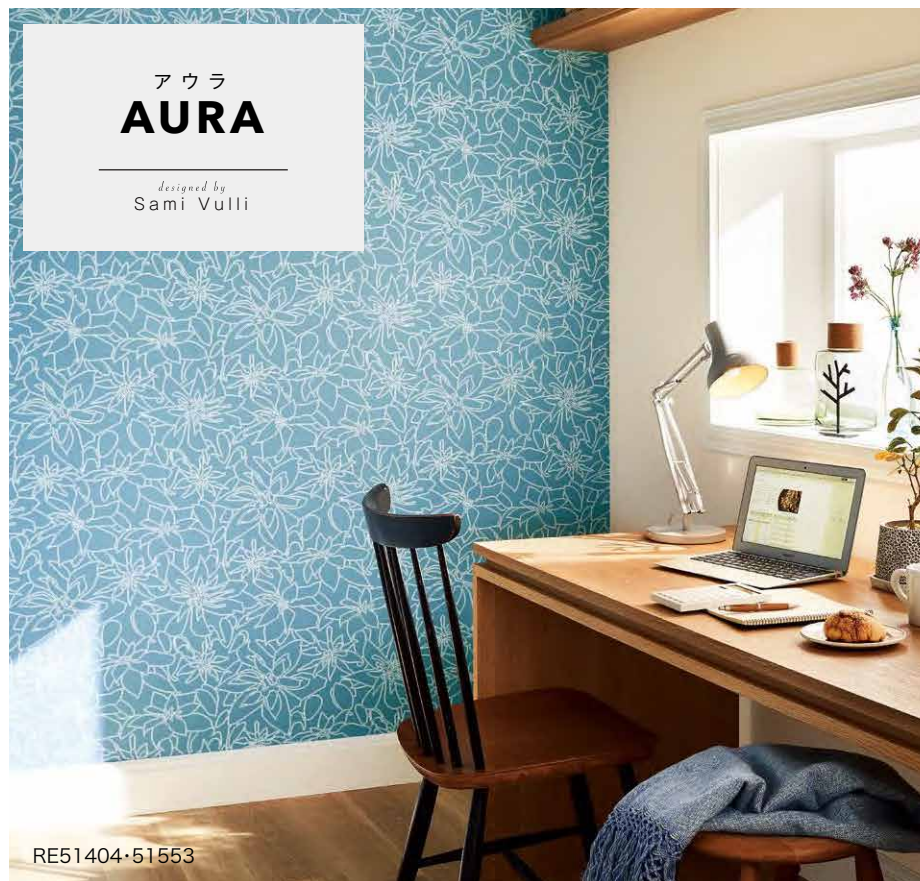
巾92.5cm ↑30.7cm ↔46.3cm

防 か び

タイミとは「小さな植物」という意味。伝統的な花々が咲き乱れる夕暮れ。種まきをしていると、どこから悲しげなスラブの歌が聞こえる。フィンレイソンのクラシックデザインのひとつであるこのパターンは、愛らしく、昔の懐かしい記憶を呼び起こす。1961年、アイニ・ヴァーリによるデザイン。



別写真を見る



RE51404・51553



RE51556



▲ RE51553



RE51553(1目盛り10cm)



▲ RE51555



RE51555(1目盛り10cm)



▲ RE51554

準不燃 防火種別2-3 AA 1,090円/㎡

巾92.5cm 高さ43.3cm 両面92.5cm

防かび

デザイナー最愛の祖母の名前をつけたデザインAURA。いくつになっても素敵で美しい、そんな人をイメージしたサミ・ヴッリによる花のデザイン。



▲ RE51556

準不燃 防火種別2-3 AA 1,090円/㎡

巾92.5cm 高さ64.2cm 両面46.3cm

防かび

▶施工注意 濃色の商品は、ひっかきキズや糊の拭き残しにご注意ください。

カヤストゥスとは「夜明け」という意味。目を覚ますと、かすかにきらめく自然の光、そしてまた心地よい眠りにつく。自然と四季を愛する気持ちから生まれた、サラ・カンガスニエミのデザイン。



別写真を見る

！フィンレイソンの壁紙は、日本国内での使用に限られます。
また、壁紙用途以外での使用や、ブランド名による営利目的での使用はできません。



サー ル ニ
SAARNI
designed by
Osmi Koskinen

秋の風にカサカサ音を立てるアッシュの葉。その色と動き。暗い森の中に不思議な何かが存在する。葉の隙間から日の光が差し込むと、森はまるで妖精の国のよう。絵のような風景に思わず引き込まれる。オスミ・コスキネンによるデザイン。



ルームエアー



▲ RE51557

ルームエアー



▲ RE51559

ルームエアー



▲ RE51558

不 燃 防火種別1-4 AA 1,090円/㎡
巾92.5cm ↑32.1cm ↔92.5cm
防 か び 抗 菌 消 臭

ルームエアー



▲ RE51560

不 燃 防火種別1-4 AA 1,090円/㎡
巾92cm ↑23cm ↔46cm
防 か び 抗 菌 表面強化
消 臭



RE51557 (1目盛り10cm)

不 燃



別写真を見る

RE51558



ヴィザルス VISERRYS

designed by
Anu Kanervo

RE51561



▲ RE51561

不燃 防火種別1-4 AA 1,090円/㎡

巾92cm ↑46.4cm ↔92cm

防かび

▶施工注意 両端が無地のデザインです。有効巾92cmでジョイントしてください。

ヴィザルスとは鳥たちの「さえずり」のこと。トロピカルフラワーに囲まれた、青々と生い茂るパラダイスで、カラフルに小さなハチドリたちがさえずる、夏らしい明るい、幸せなひととき。アヌ・カネルヴォによるデザイン。



フィンレイソン | Finlayson



巾92cm
RE51561



ヴェランタ VERANTA

designed by
Anu Kanervo

RE51114・51562・51716



▲ RE51562

不燃 防火種別1-4 AA 1,090円/㎡

巾92cm ↑46.5cm ↔92cm

防かび

太陽が空高く、花が咲き始める季節。ペランダ (VERANTA) で過ごすベストシーズン。とびきりカラフルなお皿でテーブルセッティングしたくなるデザイン。アヌ・カネルヴォによるデザイン。



RE51562 (1目盛り10cm)

不燃



別写真を見る



フィンレイソンの壁紙は、日本国内での使用に限られます。
また、壁紙用途以外での使用や、ブランド名による営利目的での使用はできません。

Finlayson ® © Finlayson Oy

144