

お部屋のお悩みを壁紙で解決！

壁紙を簡単にお掃除したい！



汚れが拭き取りやすく、キズにも強い

フィルム汚れ防止壁紙 P.155～

おすすめスペース

- ・油汚れが気になるキッチン ・お掃除頻度が高い洗面所、トイレ
- ・きれいに保ちたい玄関、ホール ・お子様のお部屋



特殊フィルム「エバール®フィルム」を表面にラミネート加工。

- 汚れが拭き取りやすく、毎日のお手入れがかんたん。



フィルム汚れ防止壁紙



一般ビニル壁紙

- 日常の汚れや薬品にも強いので安心。

■ 汚れの落としやすさ

汚れ物質	フィルム汚れ防止壁紙			一般ビニル壁紙		
	水	中性洗剤	アルコール	水	中性洗剤	アルコール
コーヒー	◎	◎	◎	△	△	△
醤油	◎	◎	◎	×	△	△
オレンジジュース	◎	◎	◎	○	◎	◎
水性ペン	○	◎	◎	×	×	×
油性ペン	××	×	◎	××	××	××
口紅	△	◎	◎	××	×	××

※各種汚れに対する24時間後の汚れ防止性能を評価しています。
※壁紙工業会規定 汚れ防止壁紙性能試験に準じ、汚染物質については当社基準による。

■ 薬品への強さ

薬品名	フィルム汚れ防止壁紙	一般ビニル壁紙
次亜塩素酸ナトリウム(キッチン用漂白剤)	◎	◎
無水エタノール(アルコール消毒液)	◎	◎
過酸化水素水(オキシドール)	◎	◎
ホピドノコード(うがい薬・消毒液)	○	△
塩酸(トイレ用洗剤)	◎	◎
ベンザルコニウム水溶液(殺菌消毒剤)	◎	◎
シンナー(塗料用うすめ液)	◎	○
ルゴール液(うがい薬)	○	×
アクリノール(外用殺菌消毒液)	○	△

※各種薬品に対する24時間後の耐薬品性能を評価しています。
※JIS K 6902Bに準じ、汚染物質については当社基準による。

- 抗菌性が高く小さなお子さまがいる空間にもおすすめ。

■ 抗菌性能

規定値である[<0.63]の性能を有しています。

	大腸菌		黄色ブドウ球菌		MRSA	
	接種直後	24時間後	接種直後	24時間後	接種直後	24時間後
フィルム汚れ防止壁紙	1.2×10^4	<0.63	1.1×10^4	<0.63	1.2×10^4	<0.63
ポリエチレンフィルム	1.2×10^4	1.5×10^6	1.1×10^4	3.6×10^4	1.2×10^4	7.6×10^4



フィルム汚れ防止壁紙に、さらに表面強度をプラス

スーパー耐久性 P.167～

おすすめスペース

- ・キズや汚れから守りたい玄関、廊下、シューズクローク
- ・荷物を出し入れする収納スペース ・ペットのいる空間



「エバール®フィルム」+キズがつきにくい構造で表面強度をさらにアップ！

- 一般ビニル壁紙よりも引っかきキズに強い。



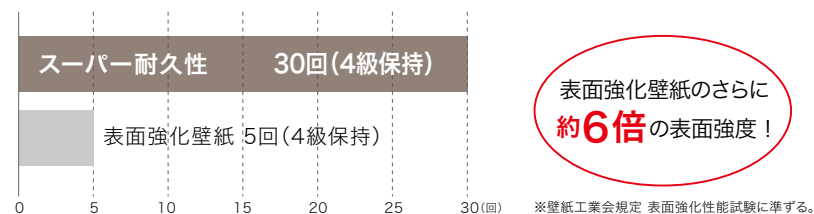
スーパー耐久性



一般ビニル壁紙

- 衝撃にも強く、うっかり物をぶつけてしまっても安心。

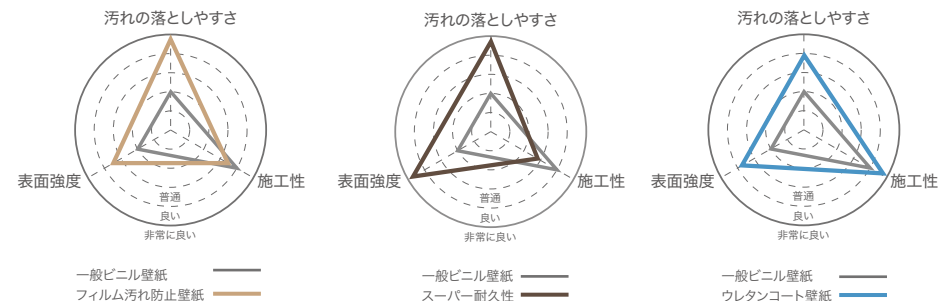
■ 表面強度比較



- エバール®フィルムの効果でお手入れもかんたん。

【汚れを落としやすい壁紙 性能比較】

*グラフの評価は目安であり、汚れの種類や壁紙の表面形状によって異なります。



* 掲載データは測定値であり、保証値ではありません。

機能性も施工性も重視したい！



汚れ・キズにも強く、貼りあがりがキレイ

ウレタンコート壁紙

P.173～

おすすめスペース

- ・施工性の良さも気にしたいリビング ・階段、吹き抜け
- ・人目につきやすい玄関 ・お子様のお部屋

環境にやさしい水性のウレタン樹脂を
表面にコーティング。

- 表面が強くキズがつきにくい。
- 一般ビニル壁紙に比べて汚れが落としやすく、薬品に強い。
- 施工性が良くマットな仕上がり美しい。



壁紙のヒビ割れ対策をしたい！



キズや汚れに強く、ひび割れを軽減する壁紙

ハードストレッチ壁紙

P.179～

おすすめスペース

- ・家具や建具が多いリビング
- ・ひび割れが心配な階段や、吹き抜けのある空間



壁紙にストレッチ性と表面強度をプラス。

- 表面が強くキズがつきにくい。



性能：4～5級



性能：1～3級

- 壁紙のストレッチ性が下地の動きをカバーする。

試験材	変位1.5mm	変位2.5mm
ハード ストレッチ 壁紙	 ○：変化軽微	 ○：変化軽微
一般 ビニル 壁紙	 △：破損	 ×：破断

2.5mm引っ張っても
破断していない。

※試験結果は実測値であり、ひび割れが起こらないことを保証するものではありません。

- 撥水効果で水汚れがつきにくく拭き取りやすい。

お部屋を明るくしたい！



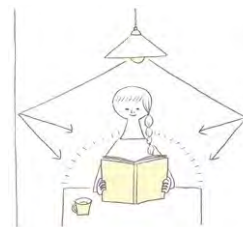
光を反射・拡散してお部屋を明るくする

エコリフレクト

P.199～

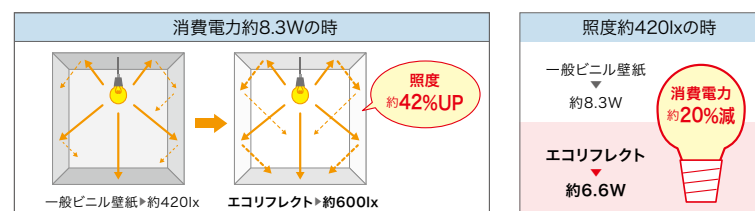
おすすめスペース

- ・明るく見せたいリビング ・光が入りにくい北側のお部屋
- ・長時間照明をつける書斎やワークスペース



光が反射する壁紙で照明効果をさらにアップ！ (※特許取得商品)

- 少ない電力でお部屋を明るくする。



※掲載データは測定値であり、保証値ではありません。

壁紙でも消臭をしたい！



気になるニオイを消臭する

ルームエアー（消臭） P.185～

おすすめスペース

・タバコを吸うお部屋 ・ベットのいる空間

・ニオイが気になるキッチン、トイレ、シューズクローク

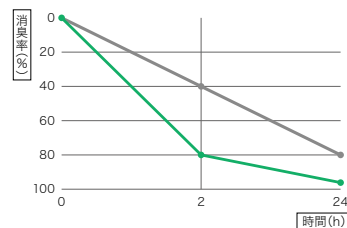
生ゴミ、トイレ、
ベット臭、
タバコ臭に！



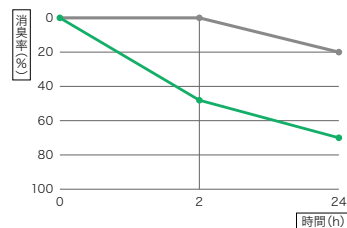
壁紙表面の消臭剤が ニオイの原因物質を消臭！

- 生活臭はもちろん、ホルムアルデヒドにも効果あり。
約10年間効果が持続。

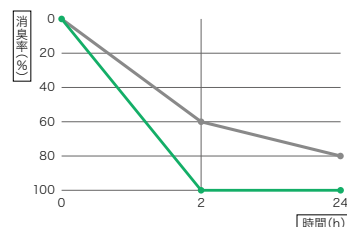
ホルムアルデヒド（建材などのにおい）



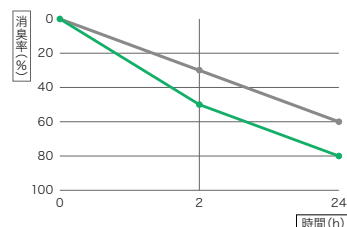
アセトアルデヒド（タバコ臭・加齢臭など）



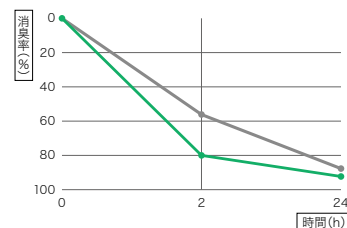
硫化水素（生ゴミ臭・タバコ臭など）



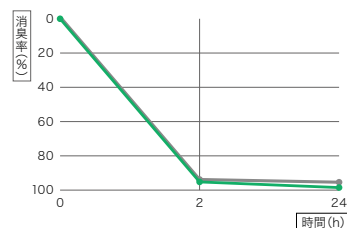
メチルメルカプタン（生ゴミ臭・トイレ臭など）



アンモニア（トイレ臭・ベット臭など）



酢酸（汗・排泄臭など）



— ルームエアー — 一般ビニル壁紙

壁紙でもアレルギー対策をしたい！



アレルギー物質の働きを低減する

抗アレルギー壁紙 P.191～

アレルギー物質の侵入口となる
玄関ホールにおすすめ

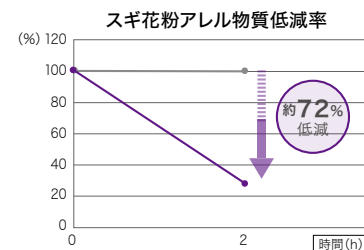
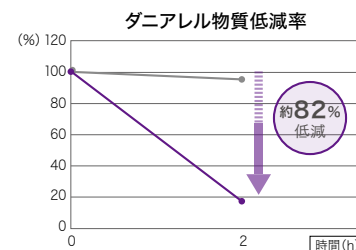


おすすめスペース

・花粉が入りやすい玄関、ホール ・ハウスダストが気になる寝室 ・お子様のお部屋

壁紙の表面にアレルギー物質の働きを低減する薬剤をコーティング。

- ダニアレルギー物質や花粉を吸着し、その働きを低減。



— 抗アレルギー壁紙 —
— ブランク —

壁紙でもウイルス対策をしたい！



壁紙表面のウイルスに効果あり

抗ウイルス壁紙 P.194～

おすすめスペース

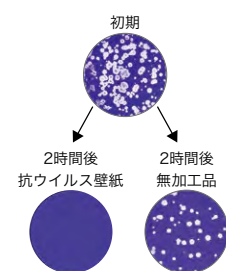
・家族が集まるリビング ・お子様のお部屋



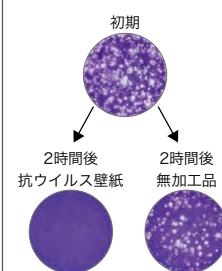
■ 抗ウイルス性能

白く抜けている部分がウイルスに細胞が侵された跡です。

ウイルスA（エンベロープあり）



ウイルスB（エンベロープなし）



抗ウイルス・抗菌性で よりよい衛生環境づくりを！

- 壁紙表面に付着したウイルスに
効果を発揮。
ウイルスだけでなく、細菌も抑制。

湿気対策をしたい！



室内の湿気を快適にコントロールする

吸放湿壁紙 P.195～

おすすめスペース

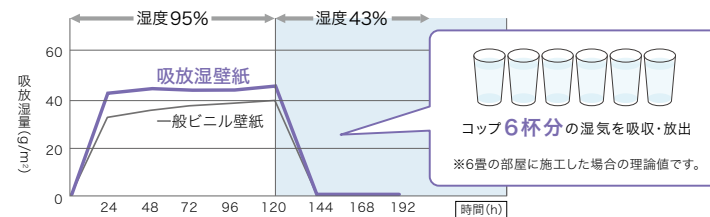
- ・湿気のこもりやすい北側のお部屋
- ・湿気が気になる洗面所、トイレ ・ウォークインクローゼット



壁紙に配合された吸水性ポリマーが
湿気対策をお手伝い！

- 湿度の変化に応じて吸湿・放湿し、結露やかびの発生を軽減。

■ 吸放湿性



高い通気性で壁を通して湿気を排出する

通気性壁紙 P.198

おすすめスペース

- ・湿気のこもりやすい北側のお部屋、脱衣所、トイレ
- ・換気がしにくいウォークインクローゼット、収納スペース



通気度の高い構造でお部屋の空気環境を快適に！

- お部屋の湿気を外に逃がして結露やかびのリスク軽減。

■ 透湿度

壁紙	透湿度 (g/m ² ・24h)
通気性壁紙	2,200
一般ビニル壁紙	240

- 調湿やホルムアルデヒド低減などの機能性石膏ボードとの組み合わせがおすすめ！

壁をスクリーンにしたい！



プロジェクター映像の再現性が高い

プロジェクター用壁紙 P.200

ホームシアターを壁紙で実現！

おすすめスペース

- ・スクリーンを置かずスッキリさせたいお部屋
- ・大画面でゆったり映像を観たい寝室

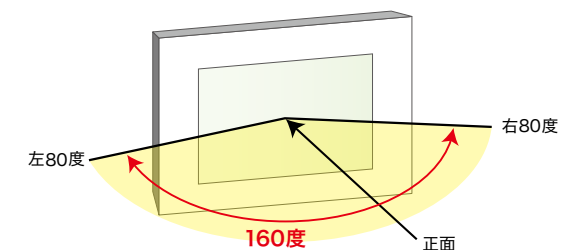
- 映像や文字のゆがみが少ない。

■ プロジェクター投映適性


試験材	文字	画像	動画
プロジェクター用壁紙	◎	○	○
一般ビニル壁紙	△	△	×

※投映した画像の品質は、下地の状態やプロジェクターの種類、投映環境によって異なります。
また、壁紙のジョイント部分では文字や画像が若干ずれて見える場合がありますので、お含みください。


- 正面はもちろん、斜めからでもきれいな映像を見ることができる。(最大160度)



* 掲載データは測定値であり、保証値ではありません。



EVAL® BARRIER CLOTH



ISO 22196 無機抗菌剤・練り込み・表面層
抗菌加工 JP0122489X0002J

フィルム汚れ防止壁紙

エバール®フィルムの効果で汚れ・キズに強い壁紙

1. 汚れが付きにくく、耐薬品性と抗菌性にも優れる

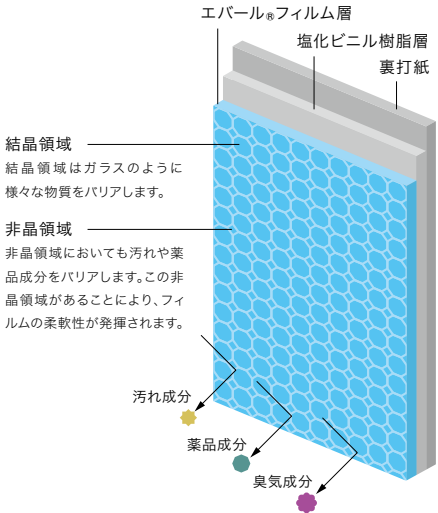
水拭きや中性洗剤を使用して汚れを拭き取ることができます。
また、耐薬品性や抗菌性にも優れており、清潔な環境をキープします。

2. においをバリアする防臭効果

エバール®フィルムが臭気成分をバリアして、壁紙へのにおいの吸着を防ぎます。壁紙に臭気が染みつきにくく、においの再放散も抑えます。

3. 表面が強くキズがつきにくい

表面強度に優れたエバール®フィルムの効果で、物がぶつかった時に起こりやすい壁紙表面のキズや剥がれを防止します。



■ 耐汚染性試験結果

各種汚染物質に対する24時間後の汚れ防止性能を評価しています。

汚染物質	フィルム汚れ防止壁紙			一般ビニル壁紙		
	水	中性洗剤	アルコール	水	中性洗剤	アルコール
コーヒー	◎	◎	◎	△	△	△
醤油	◎	◎	◎	×	△	△
ソース	◎	◎	◎	××	×	×
オレンジジュース	◎	◎	◎	○	◎	◎
水性ペン	○	◎	◎	×	×	×
クレヨン	△	◎	◎	××	××	××
油性ペン	××	×	◎	××	××	××
口紅	△	◎	◎	××	×	××

【試験方法】壁紙工業会規定 汚れ防止壁紙性能試験に準じ、汚染物質については当社基準による。

【評価基準】JIS L 0805に定める汚染用グレースケールを用い、汚染度合いを評価する。
◎:5級 汚れが残らない ○:4級 ほとんど汚れが残らない
△:3級 やや汚れが残る ×:2級 かなり汚れが残る
××:1級 汚れが濃く残る

■ 抗菌性能比較表

規定値である[<0.63]の性能を有しています。

	大腸菌		黄色ブドウ球菌		MRSA	
	接種直後	24時間後	接種直後	24時間後	接種直後	24時間後
フィルム汚れ防止壁紙	1.2×10 ⁴	<0.63	1.1×10 ⁴	<0.63	1.2×10 ⁴	<0.63
ポリエチレンフィルム	1.2×10 ⁴	1.5×10 ⁶	1.1×10 ⁴	3.6×10 ⁴	1.2×10 ⁴	7.6×10 ⁴

【試験方法】壁紙工業会規定 抗菌性能試験に準ずる。

■ 耐薬品性試験結果

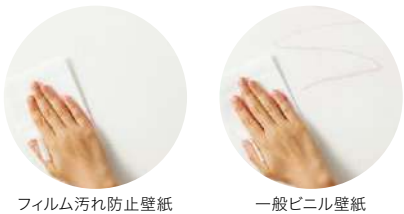
各種薬品に対する24時間後の耐薬品性能を評価しています。

薬品名	フィルム汚れ防止壁紙	一般ビニル壁紙
次亜塩素酸ナトリウム(6%)	◎	◎
無水エタノール(99.5vol%)	◎	◎
アンモニア水(25%)	◎	◎
過酸化水素水(3.5w/v%)	◎	◎
ポビドンヨード(7%)	○	△
塩酸(9.5%)	◎	◎
ベンザルコニウム水溶液(10%)	◎	◎
ホルマリン液(37%)	◎	◎
クレゾール石鹼液(3%)	◎	○
シンナー(原液)	◎	○
ルゴール液(原液)	○	×
アクリノール(原液)	○	△
MEK(原液)	◎	○

【試験方法】JIS K 6902Bに準じ、汚染物質については当社基準による。

【評価基準】色相変化および状態変化により総合評価を行う。
色相変化：JIS L 0805に定める汚染用グレースケールを用い、汚染度合いを評価する。
状態変化：目視により外観の状態変化を評価する。
◎…変化なし ○…軽微な変化
△…変化あり ×…明らかな変化

■ 汚れ落ち性能比較



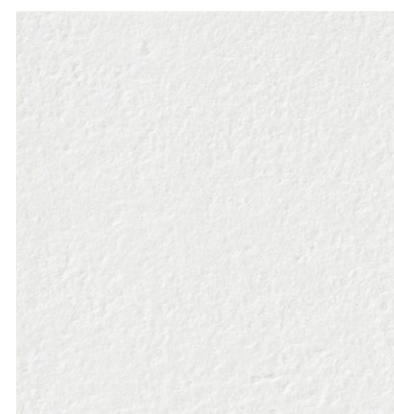
【試験方法】壁紙表面にクレヨンで書き込み、エタノールを用いて拭き取りを行った。

▶「フィルム汚れ防止壁紙」の施工上の注意

モルタル・ベニヤ下地に施工する場合は、フクレやアクを防ぐため、シーラー処理をしてください。
オープンタイムは長めに取ってください。オープンタイム不足はフクレ等の原因になることがあります。
糊付け後は折りジワがつかないように大ききたたみ、上積みは避けてください。
エアーや水分が抜けにくく、特に低温時にはフクレが生じやすいためご注意ください。
出隅の納めの際は折り曲げた壁紙の表面からきれいな布でしっかりとおさえてください。
施工後は表面に付着した糊や汚れをきれいに拭き取ってください。拭き残しがあると変色の原因になることがあります。
一般ビニル壁紙と比較して施工難易度が高いため、施工費が割増しになる場合があります。

※「EVAL®」および「エバール®」は株式会社クラレのエチレン・ビニルアルコール共重合樹脂の登録商標です。





▲ RE51586



▲ RE51589 NEW



▲ RE51587



▲ RE51590 NEW



▲ RE51588



▲ RE51591 NEW

準 不 燃 防火種別2-3 AA 1,090円/㎡

巾92cm

防 か ひ 抗 菌 汚 れ 防 止

▶施工注意

間接照明の場合など使用環境によっては下地が目立つことがあります。
入念な下地処理を行い、糊ダマリに注意して施工してください。
糊付け後は折りジワがつかないように大きいたみ、上積みは避けてください。

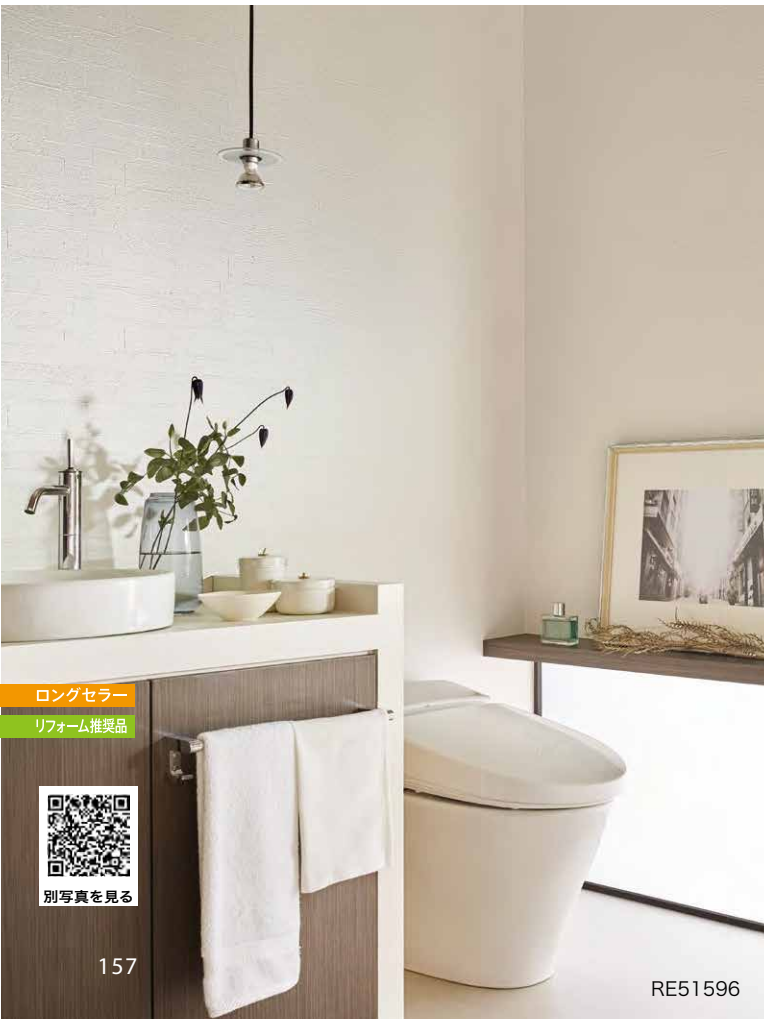


別写真を見る

▶施工注意 「フィルム汚れ防止壁紙」の施工上の注意につきましてはP.155をご参照ください。
一般ビニル壁紙と比較して施工難易度が高いため、施工費が割増しになる場合があります。



RE51592



RE51596



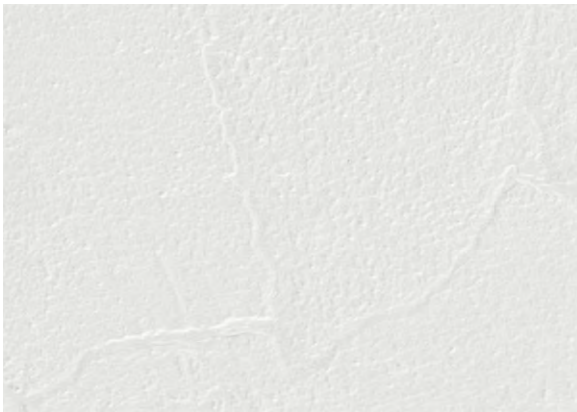
▲ RE51592

リフォーム推奨品 ロングセラー



▲ RE51593

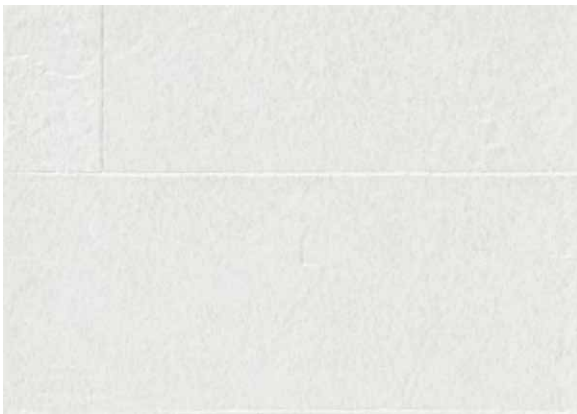
リフォーム推奨品 ロングセラー



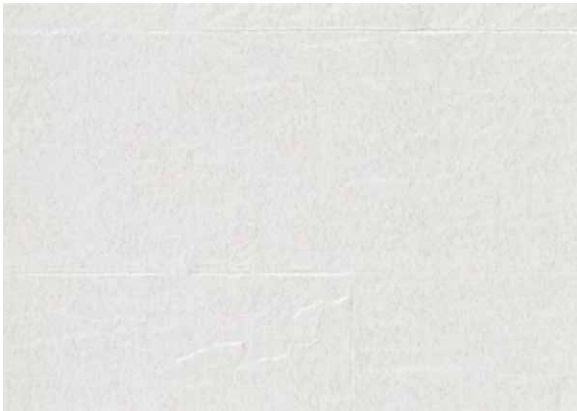
▲ RE51594

リフォーム推奨品

準 不 燃 防火種別2-3 AA 1,090円/㎡
巾92cm 巾32.3cm 巾46.2cm (エンボスリピート)
防 か び 抗 菌 汚 れ 防 止
▶施工注意



▲ RE51595 NEW



▲ RE51596 NEW



▲ RE51597 NEW

準 不 燃 防火種別2-3 AA 1,090円/㎡
巾92.5cm 巾31.4cm 巾46.4cm (エンボスリピート)
防 か び 抗 菌 汚 れ 防 止
▶施工注意



RE51593(1目盛り10cm)



RE51596(1目盛り10cm)

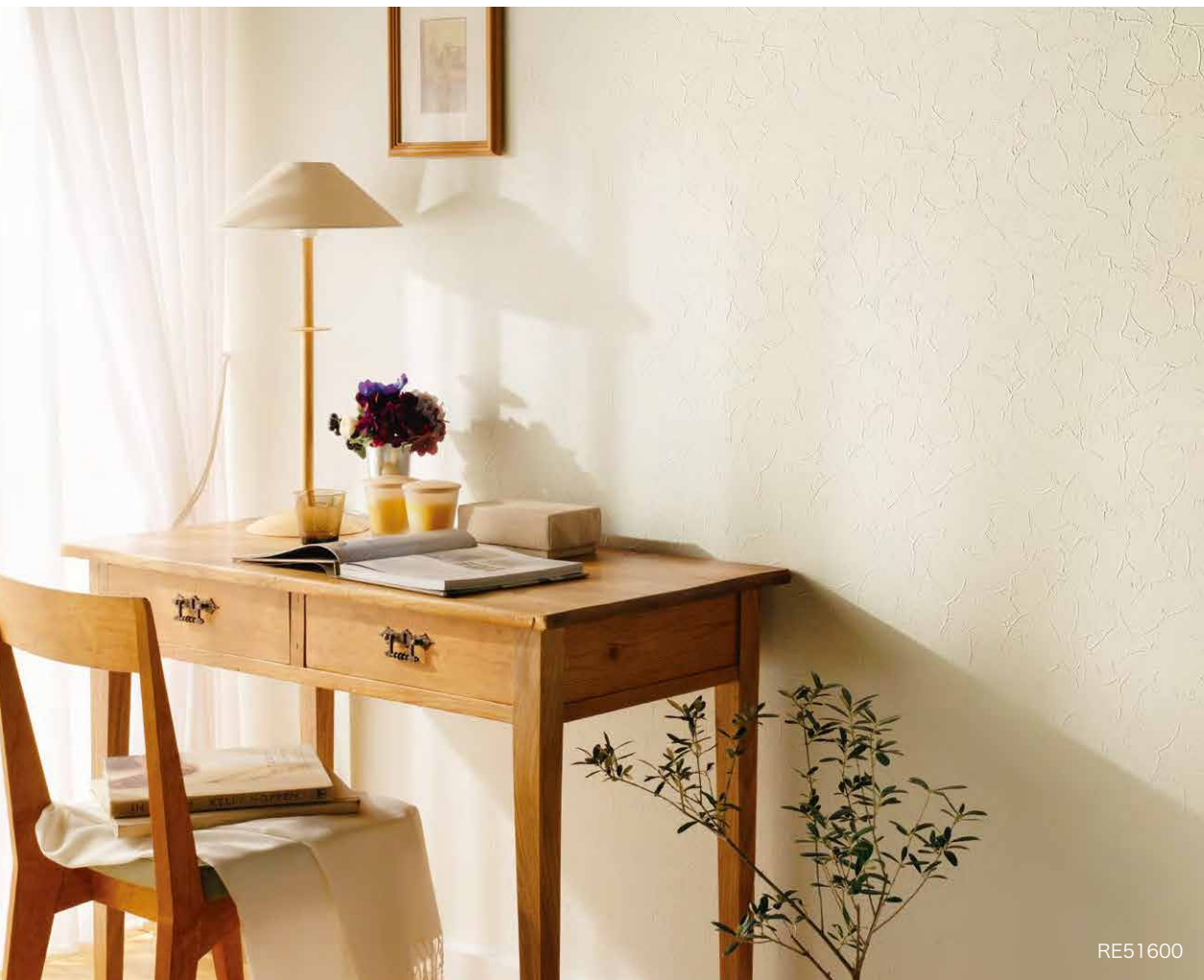
▶施工注意 「フィルム汚れ防止壁紙」の施工上の注意につきましてはP.155をご参照ください。
一般ビニル壁紙と比較して施工難易度が高いため、施工費が割増しになる場合があります。



別写真を見る

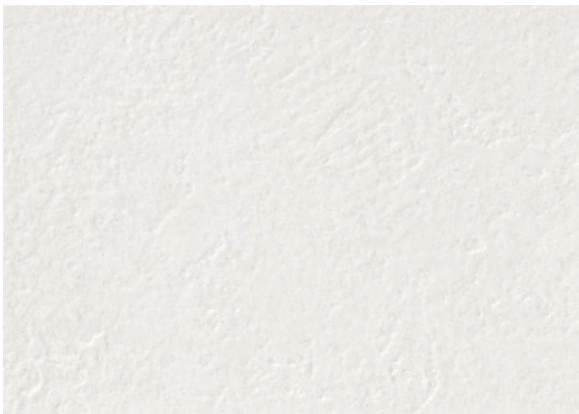


RE51599



RE51600

フィルム汚れ防止壁紙



▲ RE51598

準 不 燃 防火種別2-3 AA 1,090円/㎡

巾92cm

防 か び

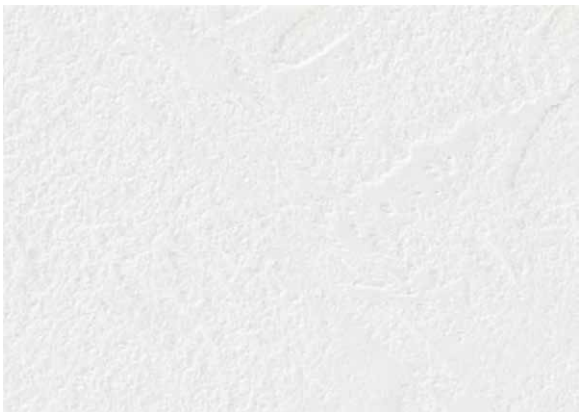
抗 菌

汚 れ 防 止

▶ 施工注意



RE51598(1目盛り10cm)



▲ RE51599 NEW

リフォーム推奨品

準 不 燃 防火種別2-3 AA 1,090円/㎡

巾92.5cm ↑62.8cm ↔92.5cm (エンボスリベート)

防 か び

抗 菌

汚 れ 防 止

▶ 施工注意



RE51599(1目盛り10cm)



▲ RE51600

ロングセラー

準 不 燃 防火種別2-3 AA 1,090円/㎡

巾92cm ↑31cm ↔61.5cm (エンボスリベート) ●ステップ柄合せ

防 か び

抗 菌

汚 れ 防 止

▶ 施工注意



RE51600(1目盛り10cm)

ロングセラー

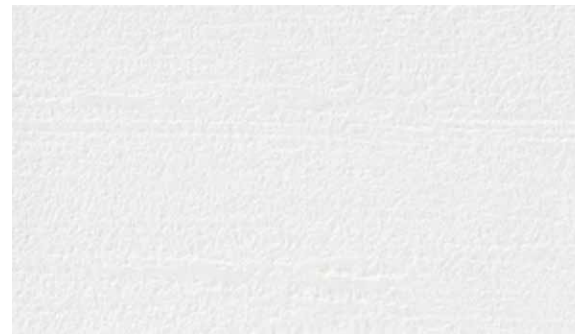
リフォーム推奨品



別写真を見る

▶ 施工注意 「フィルム汚れ防止壁紙」の施工上の注意につきましてはP.155をご参照ください。
一般ビニル壁紙と比較して施工難易度が高いため、施工費が割増しになる場合があります。

RE51601



▲RE51601



▲RE51602

準 不 燃 防火種別2-3 AA 1,090円/㎡

巾92cm ↑29.5cm ↔46.2cm (エンボスリベート)

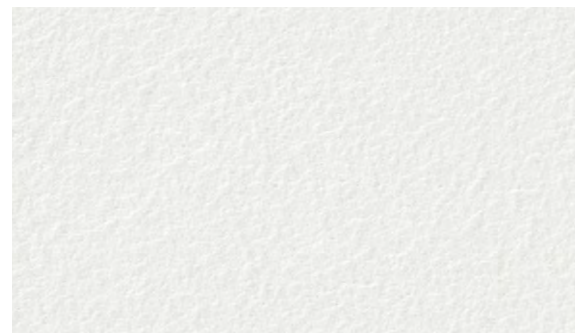
防 か び 抗 菌 汚 れ 防 止

▶施工注意



RE51602(1目盛り10cm)

RE51282・51603



▲RE51603



▲RE51604

準 不 燃 防火種別2-3 AA 1,090円/㎡

巾92.5cm ↑64cm ↔92.5cm (エンボスリベート)

防 か び 抗 菌 汚 れ 防 止

▶施工注意



RE51604(1目盛り10cm)

▶施工注意 「フィルム汚れ防止壁紙」の施工上の注意につきましてはP.155をご参照ください。
一般ビニル壁紙と比較して施工難易度が高いため、施工費が割増しになる場合があります。



別写真を見る



▲ RE51605

リフォーム推奨品



▲ RE51606

リフォーム推奨品

準 不 燃 防火種別2-3 AA 1,090円/㎡

巾92.5cm ↑64cm ↔92.5cm (エンボスリビート)

防 か び 抗 菌 汚 れ 防 止

▶施工注意

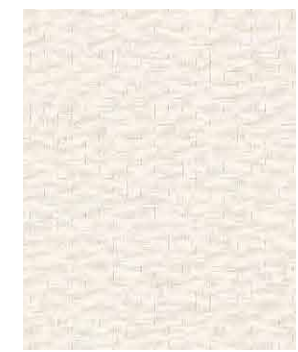


RE51606(1目盛り10cm)



▲ RE51607 NEW

リフォーム推奨品



RE51607(1目盛り10cm)



▲ RE51608 NEW

リフォーム推奨品

準 不 燃 防火種別2-3 AA 1,090円/㎡

巾92cm ↑23.2cm ↔46.1cm (エンボスリビート)

防 か び 抗 菌 汚 れ 防 止

▶施工注意

リフォーム推奨品



別写真を見る

▶施工注意 「フィルム汚れ防止壁紙」の施工上の注意につきましてはP.155をご参照ください。
一般ビニル壁紙と比較して施工難易度が高いため、施工費が割増しになる場合があります。



RE51609・51610



▲ RE51609 NEW



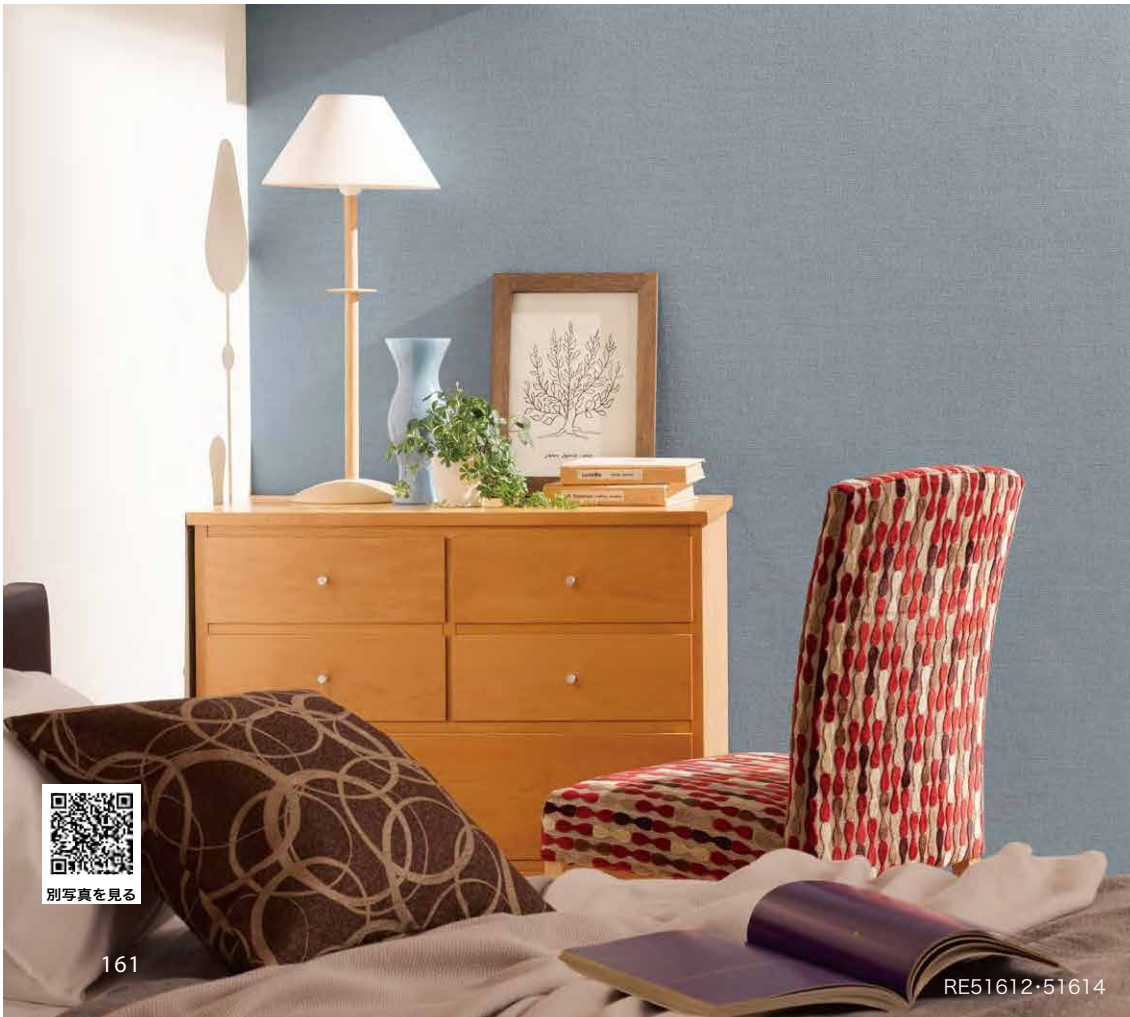
▲ RE51612



▲ RE51610 NEW



▲ RE51613



RE51612・51614



▲ RE51611 NEW

準 不 燃	防火種別2-3	AA 1,090円/㎡
巾92cm		
防 か び	抗 菌	汚 れ 防 止
▶施工注意		



▲ RE51614

準 不 燃	防火種別2-3	AA 1,090円/㎡
巾92.5cm ↑32cm ↔23.2cm ●無地貼可		
防 か び	抗 菌	汚 れ 防 止
▶施工注意		



別写真を見る

▶施工注意 「フィルム汚れ防止壁紙」の施工上の注意につきましてはP.155をご参照ください。
一般ビニル壁紙と比較して施工難易度が高いため、施工費が割増しになる場合があります。



▲RE51615 リフォーム推奨品 ロングセラー

準 不 燃	防火種別2-3	AA 1,090円/㎡
巾92cm		
防 か び	抗 菌	表面強化
汚れ防止		
▶施工注意		



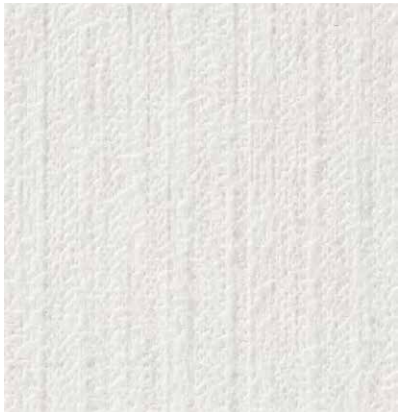
▲RE51616 リフォーム推奨品 ロングセラー

準 不 燃	防火種別2-3	AA 1,090円/㎡
巾92cm		
防 か び	抗 菌	汚れ防止
▶施工注意		



▲RE51621 リフォーム推奨品

準 不 燃	防火種別2-3	AA 1,090円/㎡
巾92cm		
防 か び	抗 菌	汚れ防止
▶施工注意		



▲RE51622

準 不 燃	防火種別2-3	AA 1,090円/㎡
巾92cm		
防 か び	抗 菌	汚れ防止
▶施工注意		

ジョイント部分が目立つ場合がありますのでお含みおください。



▲RE51617 リフォーム推奨品 ロングセラー

準 不 燃	防火種別2-3	AA 1,090円/㎡
巾92cm		
防 か び	抗 菌	汚れ防止
▶施工注意		



▲RE51618 リフォーム推奨品 ロングセラー

準 不 燃	防火種別2-3	AA 1,090円/㎡
巾92cm		
防 か び	抗 菌	汚れ防止
▶施工注意		



▲RE51623

準 不 燃	防火種別2-3	AA 1,090円/㎡
巾92cm		
防 か び	抗 菌	汚れ防止
▶施工注意		



▲RE51624

準 不 燃	防火種別2-3	AA 1,090円/㎡
巾92cm		
防 か び	抗 菌	汚れ防止
▶施工注意		



▲RE51619 リフォーム推奨品

準 不 燃	防火種別2-3	AA 1,090円/㎡
巾92cm		
防 か び	抗 菌	汚れ防止
▶施工注意		



▲RE51620 リフォーム推奨品 ロングセラー

準 不 燃	防火種別2-3	AA 1,090円/㎡
巾92cm		
防 か び	抗 菌	汚れ防止
▶施工注意		



▲RE51625

準 不 燃	防火種別2-3	AA 1,090円/㎡
巾92cm		
防 か び	抗 菌	汚れ防止
▶施工注意		



▲RE51626

ロングセラー
リフォーム推奨品



別写真を見る

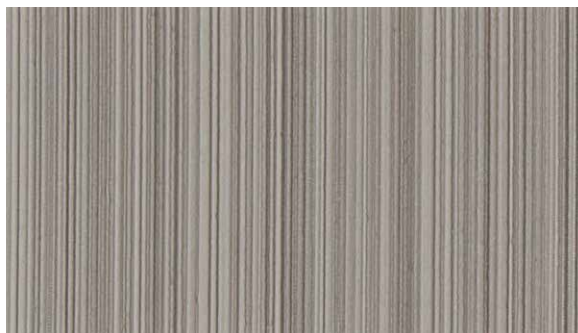
▶施工注意 「フィルム汚れ防止壁紙」の施工上の注意につきましてはP.155をご参照ください。一般ビニル壁紙と比較して施工難易度が高いため、施工費が増しになる場合があります。

フィルム汚れ防止壁紙



▲RE51627

ロングセラー



▲RE51628

準不燃 防火種別2-3 AA 1,090円/㎡

巾92cm ↔46.2cm

防かび 抗菌 汚れ防止

▶施工注意

製法上、表面がややキズつきやすいため、施工やメンテナンスの際は慎重にお取り扱いください。エンボス形状により、折りジワが残しやすい性質があります。糊付け後は大きくたたみ、上積みは避けてください。



▲RE51631



▲RE51632

準不燃 防火種別2-3 AA 1,090円/㎡

巾92cm ↑46.5cm ↔46cm

防かび 抗菌 汚れ防止

▶施工注意

エンボスリビートは合いませんのでお含みおきください。



▲RE51629



▲RE51633



▲RE51630

準不燃 防火種別2-3 AA 1,090円/㎡

巾92cm ↑62cm ↔46cm

防かび 抗菌 汚れ防止

▶施工注意



▲RE51634

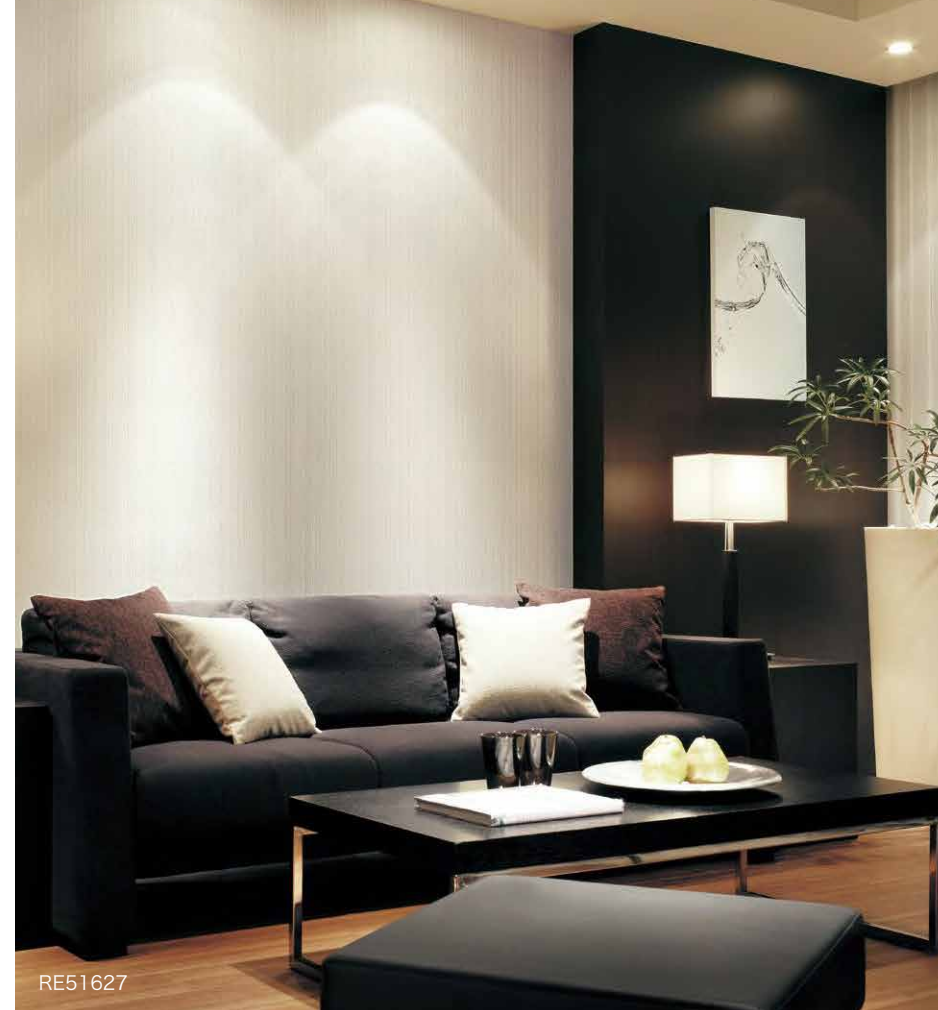
準不燃 防火種別2-3 AA 1,090円/㎡

巾92cm ↑20.9cm ↔30.8cm (エンボスリビート)

防かび 抗菌 汚れ防止

▶施工注意

柄の特性によりジョイント部分が目立つ場合がありますのでお含みおきください。



RE51627



RE51629・51630

ロングセラー



別写真を見る

▶施工注意 「フィルム汚れ防止壁紙」の施工上の注意につきましてはP.155をご参照ください。一般ビニル壁紙と比較して施工難易度が高いため、施工費が割増しになる場合があります。



RE51639・51676

フィルム汚れ防止壁紙



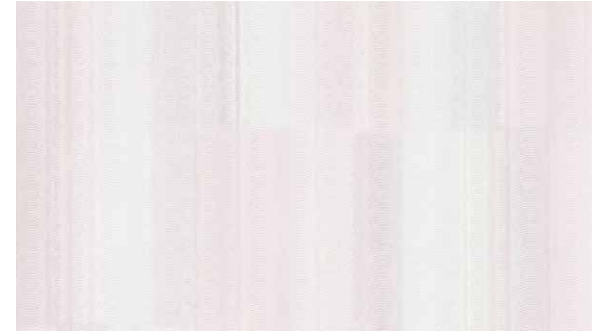
▲ RE51635



▲ RE51638



▲ RE51636



▲ RE51639

準 不 燃 防火種別2-3 AA 1,090円/㎡

巾92cm 132cm ↔46cm ●無地貼可

防 か び 抗 菌 汚 れ 防 止

▶施工注意

不 燃 防火種別1-4 AA 1,090円/㎡

巾92cm 164.1cm ↔30.6cm

防 か び 抗 菌 汚 れ 防 止

▶施工注意



RE51640



▲ RE51637

ロングセラー

準 不 燃 防火種別2-3 AA 1,090円/㎡

巾92cm 116.6cm ↔30.8cm

防 か び 抗 菌 表 面 強 化 汚 れ 防 止

▶施工注意

エンボスリピートは合いませんのでお含みください。



▲ RE51640

ロングセラー

準 不 燃 防火種別2-3 AA 1,080円/㎡

巾93cm 112.2cm ↔46.5cm

防 か び 抗 菌 表 面 強 化 汚 れ 防 止

▶施工注意



RE51637(1目盛り10cm)



RE51640(1目盛り10cm)

▶施工注意 「フィルム汚れ防止壁紙」の施工上の注意につきましてはP.155をご参照ください。
一般ビニル壁紙と比較して施工難易度が高いため、施工費が割増しになる場合があります。

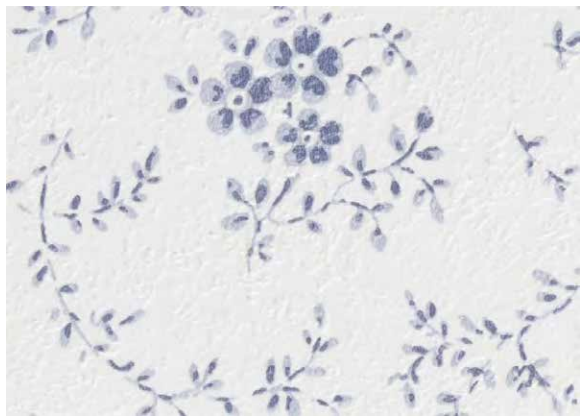
ロングセラー

不 燃



別写真を見る

フィルム汚れ防止壁紙



▲RE51641

準 不 燃 防火種別2-3 AA 1,090円/㎡

巾92.5cm 上16.7cm 下23.2cm

防 か び 抗 菌 汚 れ 防 止

▶施工注意



RE51641(1目盛り10cm)



▲RE51642

リフォーム推奨品

準 不 燃 防火種別2-3 AA 1,090円/㎡

巾92cm 上29cm 下23cm (エンボスリベート)

防 か び 抗 菌 汚 れ 防 止

▶施工注意



RE51642(1目盛り10cm)



▲RE51643 NEW

準 不 燃 防火種別2-3 AA 1,090円/㎡

巾92cm 上93cm 下92cm

防 か び 抗 菌 汚 れ 防 止

▶施工注意



RE51643(1目盛り10cm)



別写真を見る



RE51645

EVAL® BARRIER CLOTH
フィルム汚れ防止壁紙

SIAA
ISO 22196 無機抗菌剤・練り込み・表面層
抗菌加工 JP0122489X0002J

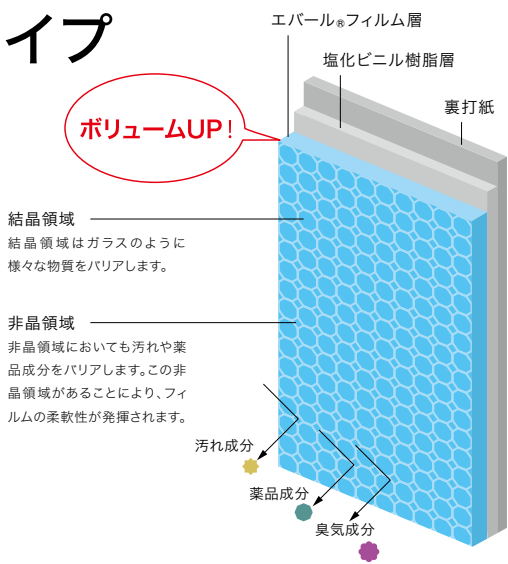
ハイボリュームタイプ

リフォームにもおすすめ

下地の凹凸をカバーする厚みと表面強度を備えています。

エバール®フィルムのバリア機能

汚れや臭気をバリアしお手入れが簡単。また、耐薬品性と抗菌性に優れ清潔さをキープします。



結晶領域
結晶領域はガラスのように様々な物質をバリアします。

非晶領域
非晶領域においても汚れや薬品成分をバリアします。この非晶領域があることにより、フィルムの柔軟性が発揮されます。



▲RE51644

準不燃 防火種別2-3 AA 1,090円/㎡
巾92cm
防かび 抗菌 表面強化 汚れ防止
▶施工注意



▲RE51646 NEW

準不燃 防火種別2-3 AA 1,090円/㎡
巾92cm
防かび 抗菌 表面強化 汚れ防止
▶施工注意



▲RE51645

準不燃 防火種別2-3 AA 1,090円/㎡
巾92.5cm 寸30.6cm 寸46.4cm (エンボスリポート) ●無地貼可
防かび 抗菌 表面強化 汚れ防止
▶施工注意



▲RE51647

準不燃 防火種別2-3 AA 1,090円/㎡
巾92cm
防かび 抗菌 表面強化 汚れ防止
▶施工注意

▶施工注意 「フィルム汚れ防止壁紙」の施工上の注意につきましてはP.155をご参照ください。一般ビニル壁紙と比較して施工難易度が高いため、施工費が割増しになる場合があります。

フィルム汚れ防止

リフォーム推奨品

リフォーム推奨品



別写真を見る



スーパー耐久性

SIAA
ISO 22196 無機抗菌剤・練り込み・表面層
抗菌加工 JPO122489X0002J

“フィルム汚れ防止壁紙”の表面強度をさらにアップ

1. 引っかきキズに強い

エパール®フィルムの強度とキズがつきにくい表面構造により
耐久性をさらに向上させた壁紙です。

2. 衝撃に強い

一般ビニル壁紙に比べ、高い耐衝撃性能を有しています。

3. エパール®フィルムのバリア機能

汚れを拭き取りやすく、防臭効果も期待できます。
また、耐薬品性と抗菌性にも優れており、清潔な環境をキープします。

■ スーパー耐久性 表面強度試験結果

スーパー耐久性はより厳しい表面強度の基準値を満たしています。

試験材	5回往復	15回往復	30回往復
スーパー耐久性 性能基準 (※自社基準)	5級	5級	4級以上
表面強化壁紙 性能基準 (※壁紙工業会規定)	4級以上	—	—

[試験方法] 壁紙工業会規定 表面強化壁紙性能試験に準ずる。

[評価基準] 所定の摩擦子(荷重200g)を取り付け、5回・15回・30回往復させ、
目視により表面のキズつき度合いを評価する。
5級: 一見視で特に変化がみられない
4級: 多少表面キズがみられるが、比較的大きな表面層の破れなどはみられない
3級: 表面層の破れが明確にみえる
2級: 表面が破れて紙などの裏打ち材が明らかにみえる(長さ1cm未満)
1級: 表面が破れて紙などの裏打ち材が明らかにみえる(長さ1cm以上)

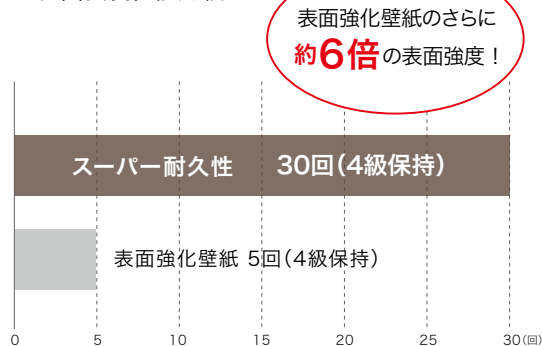


スーパー耐久性



一般ビニル壁紙

■ 表面強度性能比較



※上記の試験結果は測定値であり、保証値ではありません。

■ 汚れ落ち性能比較



スーパー耐久性



一般ビニル壁紙

[試験方法]
壁紙表面にクレヨンで書き込み、エタノールを
用いて拭き取りを行った。

▶ 「スーパー耐久性」の施工上の注意

モルタル・ベニヤ下地に施工する場合は、フクレやアクを防ぐため、シーラー処理をしてください。
オープンタイムは長めに取ってください。オープンタイム不足はフクレ等の原因になることがあります。
糊付け後は折りジワがつかないように大きくたたみ、上積みは避けてください。
エアーや水分が抜けにくく、特に低温時にはフクレが生じやすいためご注意ください。
出隅の納めの際は折り曲げた壁紙の表面からきれいな布でしっかりとおさえてください。
施工後は表面に付着した糊や汚れをきれいに拭き取ってください。拭き残しがあると変色の原因になることがあります。
一般ビニル壁紙と比較して施工難易度が高いため、施工費が割増しになる場合があります。

※「EVAL®」および「エパール®」は株式会社クラレのエチレン-ビニルアルコール共重合樹脂の登録商標です。



RE51651・51652



▲RE51651 NEW



▲RE51652 NEW

準不燃 防火種別2-3 AA 1,090円/㎡

巾92cm

防かび 抗菌 表面強化 汚れ防止

▶施工注意



▲RE51653 NEW



▲RE51654 NEW

準不燃 防火種別2-3 AA 1,090円/㎡

巾92.5cm ↑32.2cm ↔46.3cm ●無地貼可

防かび 抗菌 表面強化 汚れ防止

▶施工注意

ジョイント部分が目立つ場合がありますのでお含みおください。



▲RE51655



▲RE51657



▲RE51656

準不燃 防火種別2-3 AA 1,090円/㎡

巾92.5cm ↑32cm ↔46.4cm

防かび 抗菌 表面強化 汚れ防止

▶施工注意



▲RE51658 NEW

▶施工注意 「スーパー耐久性」の施工上の注意につきましてはP.167をご参照ください。
一般ビニル壁紙と比較して施工難易度が高いため、施工費が割増しになる場合があります。

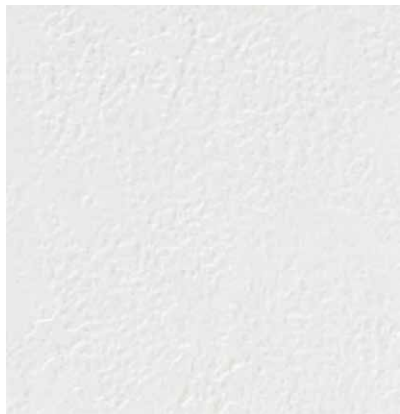


別写真を見る



RE51262・51656 ドア:RE51656 壁紙を貼れるドアfamitto[ファミット]の詳細はINDEXページをご参照ください。

スーパー耐久性



▲RE51659

準不燃 防火種別2-3 AA 1,090円/㎡
巾92cm
防かび 抗菌 表面強化 汚れ防止
▶施工注意



▲RE51660

ロングセラー

準不燃 防火種別2-3 AA 1,090円/㎡
巾92cm 巾30cm 巾46cm (エンボスリビート)
防かび 抗菌 表面強化 汚れ防止
▶施工注意

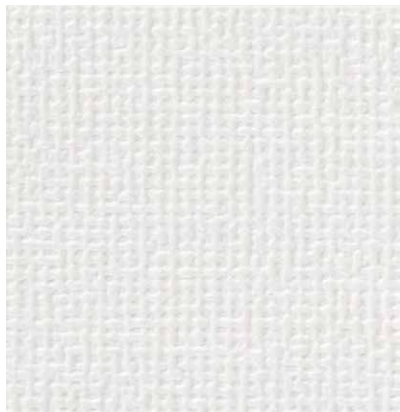


▲RE51665

準不燃 防火種別2-3 AA 1,090円/㎡
巾92cm 巾29.3cm 巾46cm (エンボスリビート)
防かび 抗菌 表面強化 汚れ防止
▶施工注意



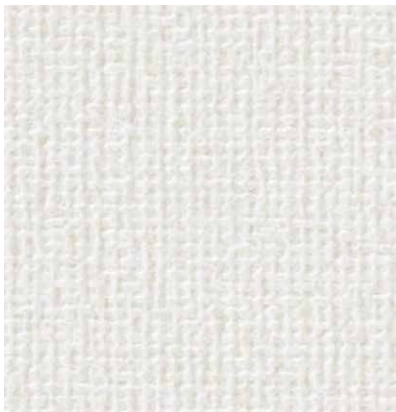
RE51665(1目盛り10cm)



▲RE51661

ロングセラー

準不燃 防火種別2-3 AA 1,090円/㎡
巾92cm
防かび 抗菌 表面強化 汚れ防止
▶施工注意



▲RE51662

ロングセラー

準不燃 防火種別2-3 AA 1,090円/㎡
巾92cm 巾32cm 巾46.2cm ●無地貼可
防かび 抗菌 表面強化 汚れ防止
▶施工注意



▲RE51663

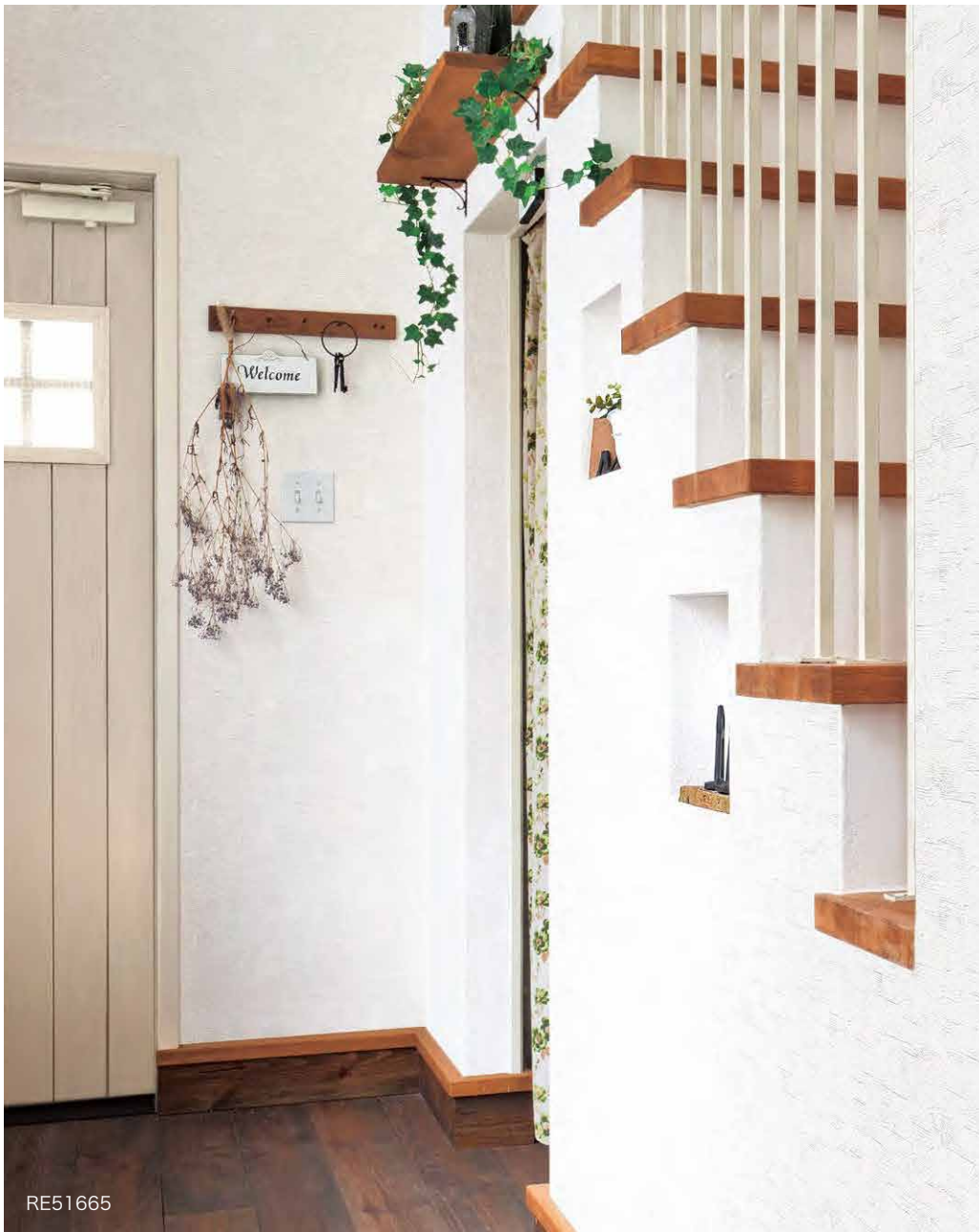
準不燃 防火種別2-3 AA 1,090円/㎡
巾92cm
防かび 抗菌 表面強化 汚れ防止
▶施工注意



▲RE51664

間接照明の場合など使用環境によっては下地が目立つことがあります。入念な下地処理を行い、糊ダマリに注意して施工してください。

▶施工注意 「スーパー耐久性」の施工上の注意につきましてはP.167をご参照ください。
一般ビニル壁紙と比較して施工難易度が高いため、施工費が割増しになる場合があります。



RE51665



別写真を見る

ロングセラー

スーパー耐久性

◀ロール方向▶



▲RE51666

準不燃 防火種別2-3 AA 1,090円/㎡

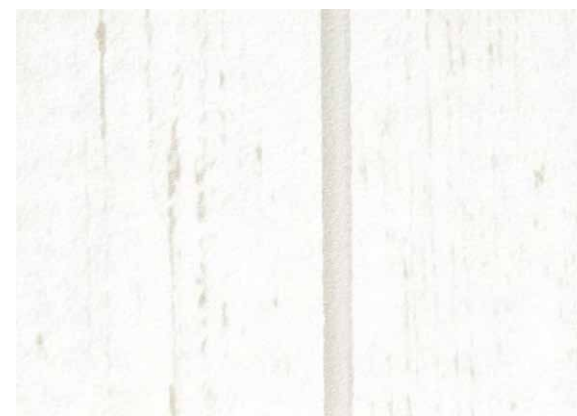
巾92.5cm ↑32cm ↔23.2cm

防かび 抗菌 表面強化 汚れ防止

▶施工注意



RE51666(1目盛り10cm)



▲RE51667

不燃 防火種別1-4 AA 1,090円/㎡

巾92cm ↔64cm ●横使い

防かび 抗菌 表面強化 汚れ防止

▶施工注意



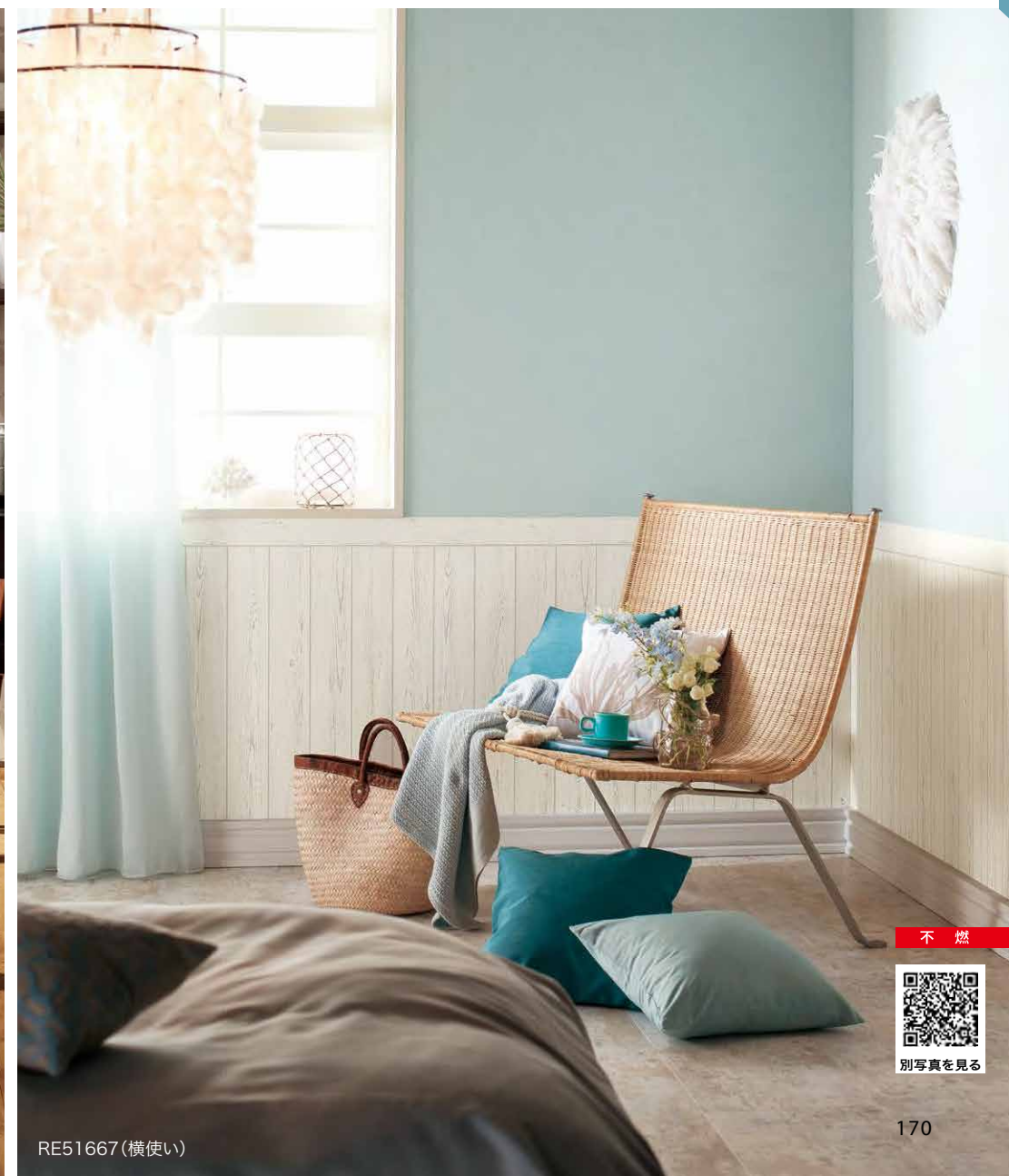
RE51667

巾92cm

▶施工注意 「スーパー耐久性」の施工上の注意につきましてはP.167をご参照ください。一般ビニル壁紙と比較して施工難易度が高いため、施工費が割増しになる場合があります。



RE51666



RE51667(横使い)

不燃



別写真を見る



RE51136・51668



▲ RE51668

オーク柾目



▲ RE51669

オーク柾目



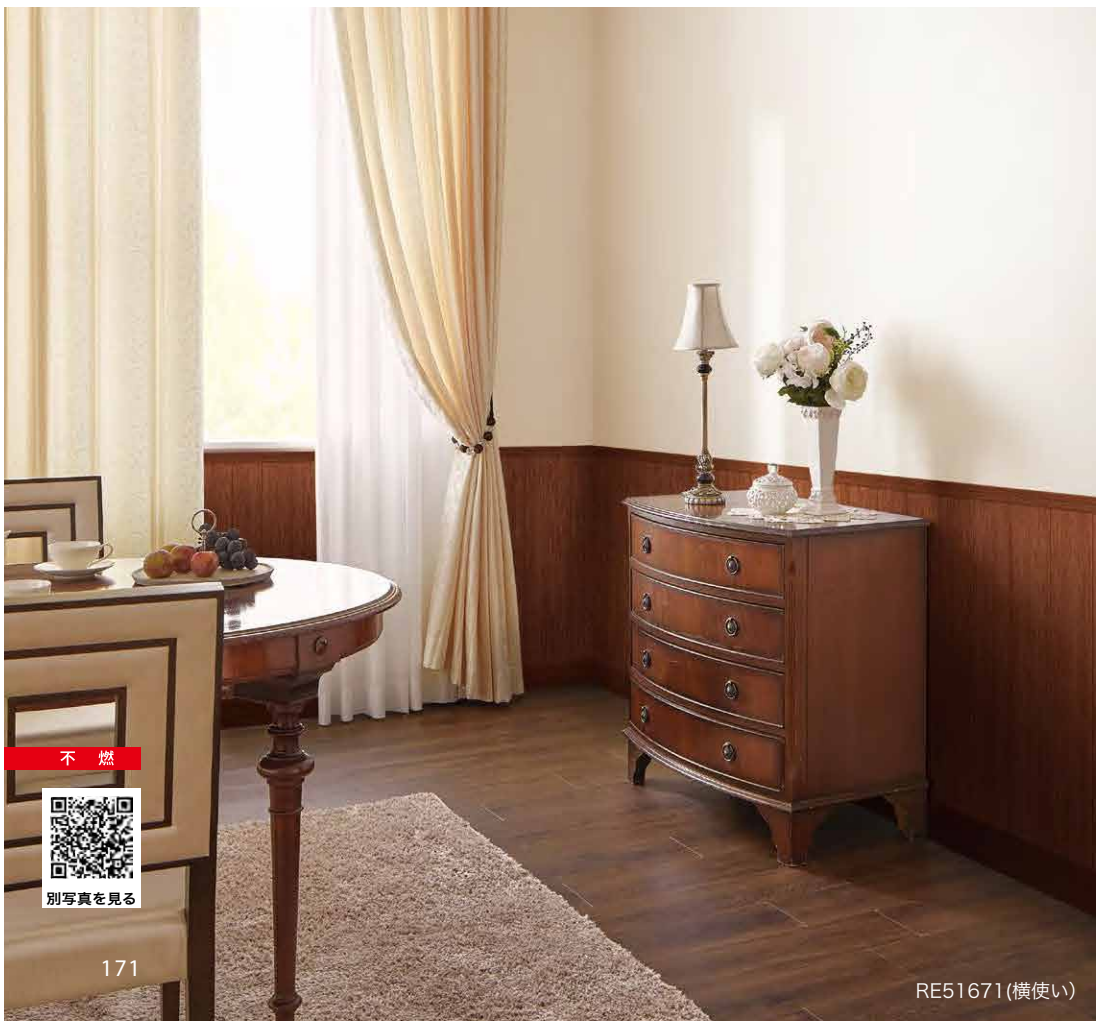
RE51669(1目盛り10cm)

不燃 防火種別1-4 AA 1,090円/㎡

巾92cm 巾93cm 巾46.1cm

防かび 抗菌 表面強化 汚れ防止

▶施工注意



RE51671(横使い)



▲ RE51670



RE51670



▲ RE51671

不燃 防火種別1-4 AA 1,090円/㎡

巾92cm 巾64cm 板巾:約10.7cm(目地含む) ●横使い

防かび 抗菌 表面強化 汚れ防止

▶施工注意

▶施工注意 「スーパー耐久性」の施工上の注意につきましてはP.167をご参照ください。
一般ビニル壁紙と比較して施工難易度が高いため、施工費が割増しになる場合があります。

不燃



別写真を見る

EBテクノロジーによる高機能壁紙

1. 優れた防汚性能

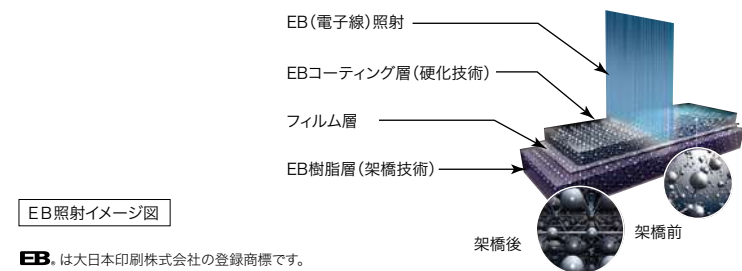
表面フィルムとEBコーティング層の特殊構造で、非常に高い防汚性能（汚れ防止性能5級）を実現。乾拭きや水拭きで気になる汚れを落とすことができます。

2. 安全・安心の環境対応型

厚生労働省が定めたシックハウスの原因とされる13物質を使用していません。T-VOC（揮発性有機化合物）がほとんど検出されない、安全・安心の環境対応型壁紙です。

EBテクノロジーとは・・・

EBとは、Electron Beam（電子線）のこと。安全で環境負荷が少なくクリーンな電子線は、UVの約1,000倍のエネルギーを持っています。EBを照射し、樹脂や塗膜を高機能化するのがEBテクノロジーです。EBテクノロジーによって汚れやキズに強く、耐久性に優れた性能を発揮します。



■ 耐汚染性試験結果

	一般ビニル壁紙		EBフィルム	
	水拭き前	水拭き後	水拭き前	水拭き後

〔試験方法〕
水性ペンをそれぞれ付着させ、24時間放置した後、水拭きした壁紙を目視で確認する。

	一般ビニル壁紙		EBフィルム	
	乾拭き前	乾拭き後	乾拭き前	乾拭き後

〔試験方法〕
油性ペンをそれぞれ付着させ、直ぐに乾拭きした壁紙を目視で確認する。

▶「EBフィルム」の施工上の注意

モルタル・ベニヤ下地に施工する場合は、フクレやアクを防ぐため、シーラー処理をしてください。
オープンタイムは長めにとってください。オープンタイム不足はフクレ等の原因になることがあります。
糊付け後は折りジワがつかないように大きなたたみ、上積みは避けてください。
エアーや水分が抜けにくく、特に低温時にはフクレが生じやすいためご注意ください。
出隅のおさめの際は、折り曲げた壁紙の表面からきれいな布でしっかりおさえてください。
施工後は表面に付着した糊や汚れをきれいに拭き取ってください。拭き残しがあると変色の原因になることがあります。
表面にEB樹脂コートが施してあるため、テープやコーキングなど種類によっては表面に付きにくいものがあります。
一般ビニル壁紙と比較して施工難易度が高いため、施工費が割増しになる場合があります。



▲ RE51676

準 不 燃 防火種別2-3 AA 1,090円/㎡

巾92cm
材料区分:プラスチック系壁紙(その他)

防 か び 抗 菌 汚 れ 防 止

▶施工注意



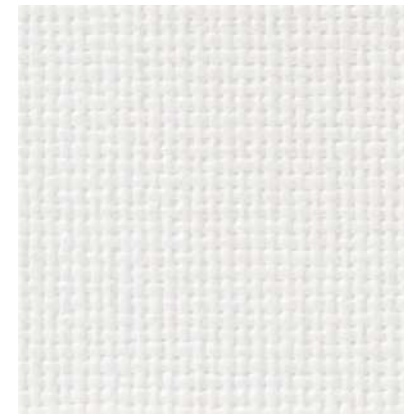
▲ RE51677

準 不 燃 防火種別2-3 AA 1,090円/㎡

巾92cm ↑23cm ↔46cm (エンボスリビート)
材料区分:プラスチック系壁紙(その他)

防 か び 抗 菌 汚 れ 防 止

▶施工注意



▲ RE51678

準 不 燃 防火種別2-3 AA 1,090円/㎡

巾92cm
材料区分:プラスチック系壁紙(その他)

防 か び 抗 菌 汚 れ 防 止

▶施工注意



▲ RE51679

準 不 燃 防火種別2-3 AA 1,090円/㎡

巾92cm ↑46.5cm ↔92cm (エンボスリビート)
材料区分:プラスチック系壁紙(その他)

防 か び 抗 菌 汚 れ 防 止

▶施工注意



RE51679



別写真を見る