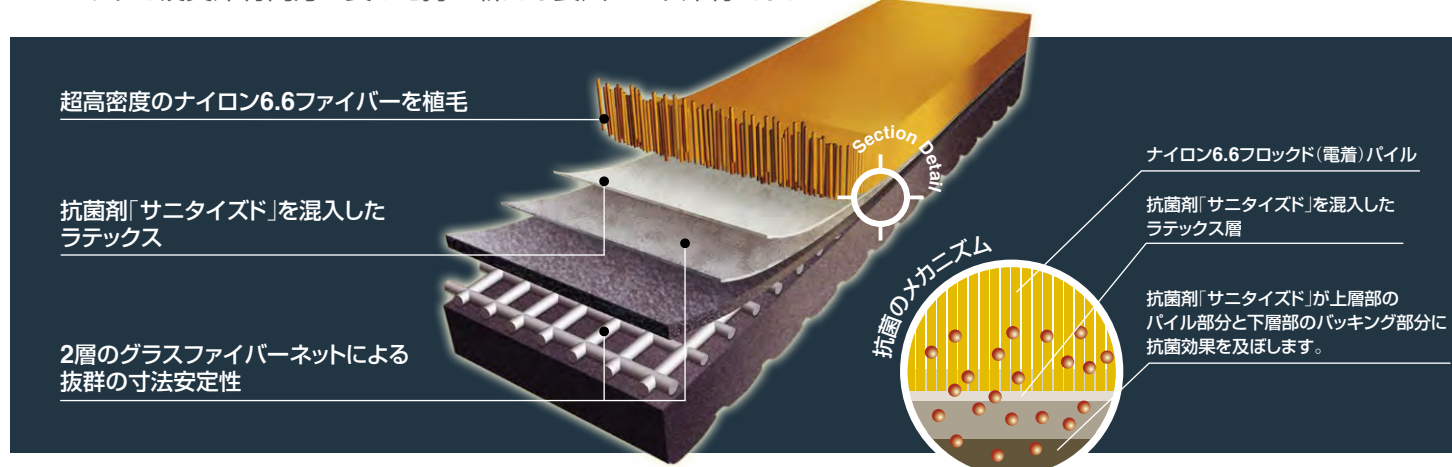


# フロテックスシート GOOD DESIGN

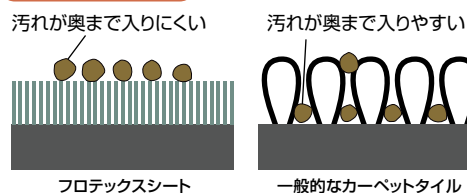
カーペットと硬質床材両方の良さを持つ新たな長尺シート床材です。



## フロテックスシート4つの機能

### 1 優れたメンテナンス性

#### 汚れにくい

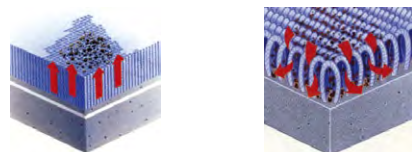


約7,000万本/m<sup>2</sup>の超高密度パイルが汚れを奥まで入り込みにくくします。

#### お手入れが簡単

短いカットパイルなので汚れが取れやすくなっています。

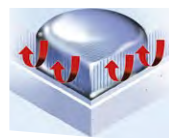
パイルが入り組んでいるので汚れが取れにくいです。



密集した短いカットパイルなので、汚れが取れやすいです。

#### 防水性バックング

フロテックスシートは防水性バックングのため水が染み込んでいきません。



水洗いメンテナンスが可能。  
水が染み込まないので、乾燥時間も短縮。

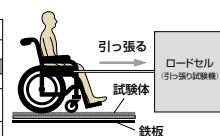
### 2 キャスター走行性と防滑性

#### カーペットなのに滑らかにキャスターが動く

##### ■車椅子の直進走行性試験

商品名	Kg(N)	動き出すときの引っ張り最大荷重					
		5	4	3	2	1	走行しにくい
SKフロア	2.4	23.5					
フロテックスシート	3.2	31.7					
一般カーペットタイル	3.0	29.4					

※上記の値は測定値であり保証値ではありません。



●車椅子 重量: 21.1kg  
前輪: ゴム製 直径17cm  
後輪: チューブ式タイヤ 直径60cm  
●試験者 重量: 64kg

〔試験方法〕  
試験床材を鉄板の上に敷き、その上に左右のバンプにロープを取り付けた車椅子を乗せ、試験者(重量64kg)を乗せて15秒間静止した後にゆっくりとロープを引っ張り、動き出すときの力の大きさ(N値)を測定します。

#### 硬質床材より防滑性に優れる

##### ■滑り抵抗試験

OY-PULL法

床 材	C.S.R	
	乾燥状態	水+ダスト
フロテックスシート	0.85	0.67
フロアタイル(鏡面)	0.96	0.51
エスリュウム・マarmor	0.81	0.50

※上記の値は測定値であり保証値ではありません。

数値が大きいほど滑りにくいことを表しています。  
優れた防滑性の条件とは、「乾燥状態」と「水+ダスト」の防滑性能の差が小さいことです。

### 3 衝撃吸収性

#### 万が一転倒しても衝撃をやわらげる

##### ■衝撃吸収性試験

JIS A 6519に準拠

	全厚(mm)	G値
コンクリート	—	170
SKフロア	2.8	115
エスリュウム・マarmor+アンダーレイ3.0mm	5.0	112
フロテックスシート	4.3	111

※上記の値は測定値であり保証値ではありません。

床材の衝撃吸収性はG値(転倒衝突時の衝撃加速度)で表されます。  
G値が小さいほど衝撃が小さく、安全性に優れていると言えます。

### 4 抗菌性

#### 抗菌剤「サニタイズド」の優れた抗菌機能は菌の増殖を抑制する

##### ■抗菌性試験

JIS Z 2801に準拠

	大腸菌	黄色ブドウ球菌	MRSA
フロテックスシート	6.1	5.0	5.3

※上記の値は測定値であり保証値ではありません。

特殊掛率品





PG-1607・PM-1391



PG-1609

オーク▶板巾約16.7cm



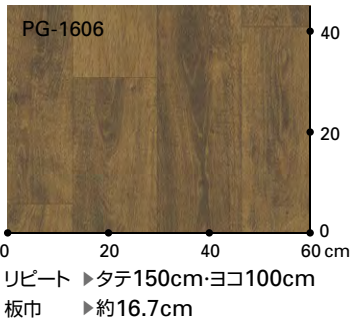
▲PG-1606  
NEW



▲PG-1607  
NEW



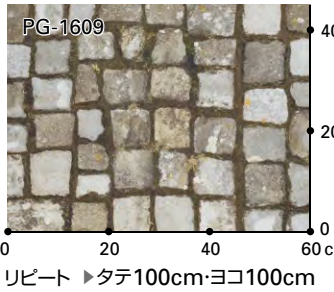
▲PG-1608  
NEW



モザイク



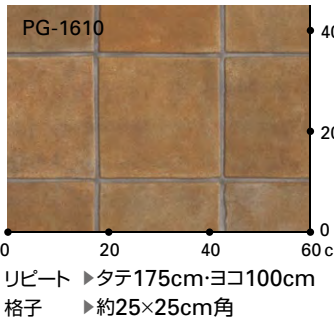
▲PG-1609  
NEW



テラコッタ▶約25cm角 格子



▲PG-1610  
NEW



標準価格 (税別) **8,900円** / m<sup>2</sup>

**17,800円** / m

規格▶**4.3mm厚(全厚)** / 200cm巾  
**2.0mm(パイル長)**



長尺シート

接着剤(モルタル下地) 一般工法:AR・PC-2 耐湿工法:WP・WPX  
性能 防災試験番号:E 1160138 制電性:2KV以下(JIS L 1021-16)  
※製品の特性上、目地が正確に合わない場合がありますのでお含みください。  
※ジョイントの際、端部はカットせず突き付けで施工してください。  
※キャスター付き重量物の移動が想定される場合、ウレタン・エポキシ樹脂系接着剤をお使いください。

特殊掛率品



MADE IN FRANCE

取扱上のご注意は必ず巻末をご確認ください。



# エスリューム・プレーン

2.0mm厚・2.5mm厚 全点常備在庫です。

プレワックスを塗布してありますが、施工後、抗菌ワックスを塗布すると汚れが付きにくく、耐久性も増します。

			
▲PP-1611 溶接棒 YS-1611	▲PP-1617 溶接棒 YS-1617	▲PP-1623 溶接棒 YS-1623	▲PP-1629 溶接棒 YS-1629
-1 2.0mm厚 -2 2.5mm厚	-1 2.0mm厚 -2 2.5mm厚	-1 2.0mm厚 -2 2.5mm厚	-1 2.0mm厚 -2 2.5mm厚
			
▲PP-1612 溶接棒 YS-1612	▲PP-1618 溶接棒 YS-1618	▲PP-1624 溶接棒 YS-1624	▲PP-1630 溶接棒 YS-1630
-1 2.0mm厚 -2 2.5mm厚	-1 2.0mm厚 -2 2.5mm厚	-1 2.0mm厚 -2 2.5mm厚	-1 2.0mm厚 -2 2.5mm厚
			
▲PP-1613 溶接棒 YS-1613	▲PP-1619 溶接棒 YS-1619	▲PP-1625 溶接棒 YS-1625	▲PP-1631 溶接棒 YS-1631
-1 2.0mm厚 -2 2.5mm厚	-1 2.0mm厚 -2 2.5mm厚	-1 2.0mm厚 -2 2.5mm厚	-1 2.0mm厚 -2 2.5mm厚
			
▲PP-1614 溶接棒 YS-1614	▲PP-1620 溶接棒 YS-1620	▲PP-1626 溶接棒 YS-1626	▲PP-1632 溶接棒 YS-1632
-1 2.0mm厚 -2 2.5mm厚	-1 2.0mm厚 -2 2.5mm厚	-1 2.0mm厚 -2 2.5mm厚	-1 2.0mm厚 -2 2.5mm厚
			
▲PP-1615 溶接棒 YS-1615	▲PP-1621 溶接棒 YS-1621	▲PP-1627 溶接棒 YS-1627	▲PP-1633 溶接棒 YS-1633
-1 2.0mm厚 -2 2.5mm厚	-1 2.0mm厚 -2 2.5mm厚	-1 2.0mm厚 -2 2.5mm厚	-1 2.0mm厚 -2 2.5mm厚
			
▲PP-1616 溶接棒 YS-1616	▲PP-1622 溶接棒 YS-1622	▲PP-1628 溶接棒 YS-1628	
-1 2.0mm厚 -2 2.5mm厚	-1 2.0mm厚 -2 2.5mm厚	-1 2.0mm厚 -2 2.5mm厚	

標準価格 (税別) **2,800円**／m<sup>2</sup> **5,100円**／m 規格▶**2.0mm厚**／182cm巾

標準価格 (税別) **3,100円**／m<sup>2</sup> **5,640円**／m 規格▶**2.5mm厚**／182cm巾

接着剤 (モルタル下地) 一般工法:AR・PC-2 耐湿工法:WP・WPX  
※ご注文の際は、必ず2.0mm厚か2.5mm厚かを、枝番でご指定ください。例:PP-1611-1(2.0mm厚)またはPP-1611-2(2.5mm厚) (現品見本は2.0mm厚です。)  
※床材の色に合わせた溶接棒があります (熱溶接のために接合部分と床材に光沢の差が生じることがあります)。  
※キャスト付き重量物の移動が想定される場合、ウレタン・エポキシ樹脂系接着剤をお使いください。



複層ビニル床シート FS

取扱い上のご注意は必ず巻末をご確認ください。

# エスリューム・マープル

2.0mm厚・2.5mm厚 全点常備在庫です。  
プレワックスを塗布してありますが、施工後、抗菌ワックスを塗布すると汚れが付きにくく、耐久性も増します。

 ▲PY-1634 NEW 溶接棒 YS-1634 -1 2.0mm厚 -2 2.5mm厚	 ▲PY-1640 溶接棒 YS-1640 -1 2.0mm厚 -2 2.5mm厚	 ▲PY-1646 溶接棒 YS-1646 -1 2.0mm厚 -2 2.5mm厚	 ▲PY-1652 溶接棒 YS-1652 -1 2.0mm厚 -2 2.5mm厚
 ▲PY-1635 溶接棒 YS-1635 -1 2.0mm厚 -2 2.5mm厚	 ▲PY-1641 溶接棒 YS-1641 -1 2.0mm厚 -2 2.5mm厚	 ▲PY-1647 溶接棒 YS-1647 -1 2.0mm厚 -2 2.5mm厚	 ▲PY-1653 溶接棒 YS-1653 -1 2.0mm厚 -2 2.5mm厚
 ▲PY-1636 溶接棒 YS-1636 -1 2.0mm厚 -2 2.5mm厚	 ▲PY-1642 溶接棒 YS-1642 -1 2.0mm厚 -2 2.5mm厚	 ▲PY-1648 溶接棒 YS-1648 -1 2.0mm厚 -2 2.5mm厚	 ▲PY-1654 溶接棒 YS-1654 -1 2.0mm厚 -2 2.5mm厚
 ▲PY-1637 溶接棒 YS-1637 -1 2.0mm厚 -2 2.5mm厚	 ▲PY-1643 溶接棒 YS-1643 -1 2.0mm厚 -2 2.5mm厚	 ▲PY-1649 溶接棒 YS-1649 -1 2.0mm厚 -2 2.5mm厚	 ▲PY-1655 溶接棒 YS-1655 -1 2.0mm厚 -2 2.5mm厚
 ▲PY-1638 溶接棒 YS-1638 -1 2.0mm厚 -2 2.5mm厚	 ▲PY-1644 溶接棒 YS-1644 -1 2.0mm厚 -2 2.5mm厚	 ▲PY-1650 溶接棒 YS-1650 -1 2.0mm厚 -2 2.5mm厚	 ▲PY-1656 溶接棒 YS-1656 -1 2.0mm厚 -2 2.5mm厚
 ▲PY-1639 溶接棒 YS-1639 -1 2.0mm厚 -2 2.5mm厚	 ▲PY-1645 溶接棒 YS-1645 -1 2.0mm厚 -2 2.5mm厚	 ▲PY-1651 溶接棒 YS-1651 -1 2.0mm厚 -2 2.5mm厚	

標準価格 (税別) 2,900円/m<sup>2</sup> 5,280円/m 規格▶2.0mm厚／182cm巾

標準価格 (税別) 3,200円/m<sup>2</sup> 5,820円/m 規格▶2.5mm厚／182cm巾

接着剤(モルタル下地) 一般工法:AR・PC-2 耐湿工法:WP・WPX  
※ご注文の際は、必ず2.0mm厚か2.5mm厚かを、枝番でご指定ください。例:PY-1634-1(2.0mm厚)またはPY-1634-2(2.5mm厚)(現品見本は2.0mm厚です。)  
※床材の色に合わせた溶接棒があります(熱溶接のために接着部分と床材に光沢の差が生じることがあります)。  
※キャストー付き重量物の移動が想定される場合、ウレタン・エポキシ樹脂系接着剤をお使いください。



複層ビニル床シート FS

取扱上のご注意は必ず巻末をご確認ください。



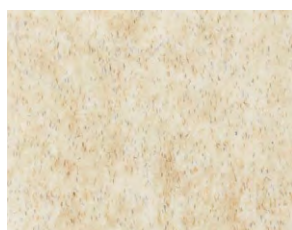
# エスリューム・ミスト



ナチュラルな柄と色調による、やわらかい表情が特長のワックスフリーコーティング仕様の床材です。



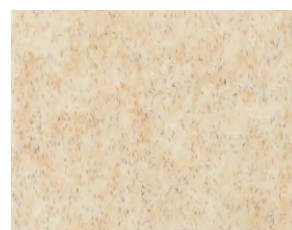
▲PF-1657 溶接棒  
防滑 PM-1579と同色 YS-1657



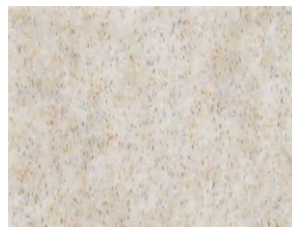
▲PF-1662 溶接棒  
YS-1662



▲PF-1667 溶接棒  
YS-1667



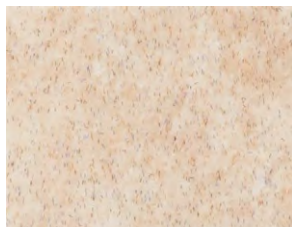
▲PF-1672 溶接棒  
防滑 PM-1581と同色 YS-1672



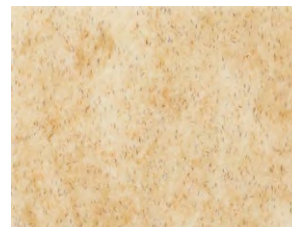
▲PF-1658 溶接棒  
YS-1658



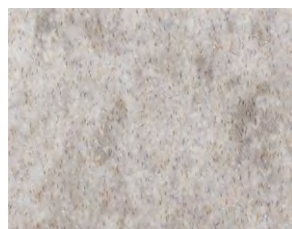
▲PF-1663 溶接棒  
YS-1663



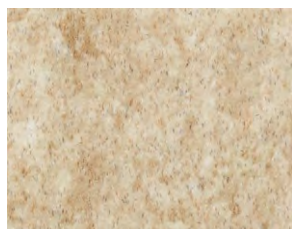
▲PF-1668 溶接棒  
防滑 PM-1580と同色 YS-1668



▲PF-1673 溶接棒  
YS-1673



▲PF-1659 溶接棒  
YS-1659



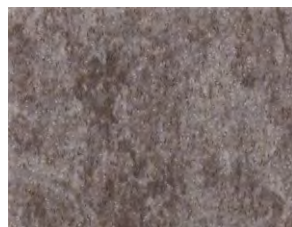
▲PF-1664 溶接棒  
防滑 PM-1582と同色 YS-1664



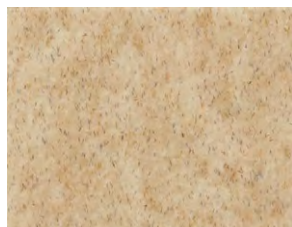
▲PF-1669 溶接棒  
YS-1669



▲PF-1674 溶接棒  
YS-1674



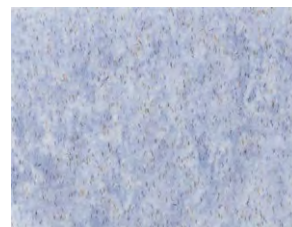
▲PF-1660 溶接棒  
防滑 PM-1584と同色 YS-1660



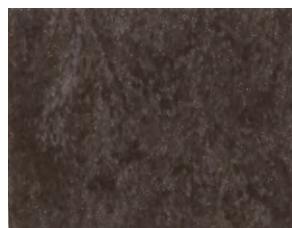
▲PF-1665 溶接棒  
YS-1665



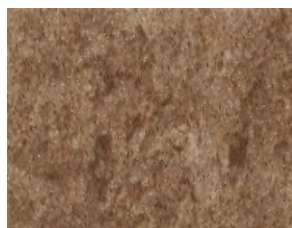
▲PF-1670 溶接棒  
YS-1670



▲PF-1675 溶接棒  
YS-1675



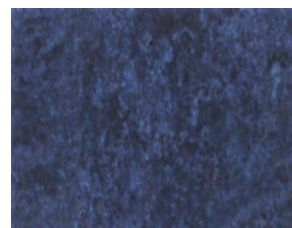
▲PF-1661 溶接棒  
YS-1661



▲PF-1666 溶接棒  
防滑 PM-1583と同色 YS-1666



▲PF-1671 溶接棒  
YS-1671



▲PF-1676 溶接棒  
YS-1676



標準価格 (税別) **3,300円** / m<sup>2</sup> **6,010円** / m 規格 ▶ **2.0mm厚** / 182cm巾

接着剤(モルタル下地) 一般工法:AR・PC-2 耐湿工法:WP・WPX

※床材の色に合わせた溶接棒があります(熱溶接のために接着部分と床材に光沢の差が生じることがあります)。

※リバース施工をおすすめします。

※キャスター付き重量物の移動が想定される場合、ウレタン・エポキシ樹脂系接着剤をお使いください。

※製法の変更に伴い、継続品の色やツヤなどのテクスチャーが'14-'16 Sフロア見本帳と異なって見える場合があります。



複層ビニル床シート FS



# エスリウム・ウッドⅡ

深みのあるカラーバリエーションでコントラクトユースに幅広くお使いいただけます。



▲ PF-1677 溶接棒 YS-1677



▲ PF-1679 溶接棒 YS-1679



▲ PF-1682 溶接棒 YS-1682  
**NEW**



▲ PF-1678 溶接棒 YS-1678



▲ PF-1680 溶接棒 YS-1680



▲ PF-1683 溶接棒 YS-1683



▲ PF-1681 溶接棒 YS-1681



▲ PF-1684 溶接棒 YS-1684

標準価格  
(税別) **3,300円**／m<sup>2</sup>

**6,010円**／m

規格▶**2.0mm厚**／182cm巾

接着剤(モルタル下地) 一般工法:AR・PC-2 耐湿工法:WP・WPX

※床材の色に合わせた溶接棒があります(熱溶接のために接着部分と床材に光沢の差が生じることがあります)。

※リバース施工をおすすめします。

※キャスター付き重量物の移動が想定される場合、ウレタン・エポキシ樹脂系接着剤をお使いください。



複層ビニル床シート FS



# エスリューム・ファイバー

織物調の落ち着いた風合いが特長のワックスフリーコーティング仕様の床材です。



▲ PF-1686  
**NEW** 溶接棒 YS-1686



▲ PF-1690  
**NEW** 溶接棒 YS-1690



▲ PF-1693  
**NEW** 溶接棒 YS-1693



▲ PF-1698  
**NEW** 溶接棒 YS-1698



▲ PF-1687  
**NEW** 溶接棒 YS-1687



▲ PF-1691  
**NEW** 溶接棒 YS-1691



▲ PF-1694  
**NEW** 溶接棒 YS-1694



▲ PF-1699  
**NEW** 溶接棒 YS-1699



▲ PF-1688  
**NEW** 溶接棒 YS-1688



▲ PF-1692  
**NEW** 溶接棒 YS-1692



▲ PF-1695  
**NEW** 溶接棒 YS-1695



▲ PF-1700  
**NEW** 溶接棒 YS-1700



▲ PF-1689  
**NEW** 溶接棒 YS-1689



▲ PF-1696  
**NEW** 溶接棒 YS-1696



▲ PF-1701  
**NEW** 溶接棒 YS-1701



▲ PF-1697  
**NEW** 溶接棒 YS-1697



▲ PF-1702  
**NEW** 溶接棒 YS-1702

標準価格 (税別) **3,300円** / m<sup>2</sup> **6,010円** / m 規格 ▶ **2.0mm厚** / 182cm巾

接着剤(モルタル下地) 一般工法:AR・PC-2 耐湿工法:WP・WPX  
※床材の色に合わせた溶接棒があります(熱溶接のために接着部分と床材に光沢の差が生じることがあります)。  
※リバース施工をおすすめします。  
※キャスター付き重量物の移動が想定される場合、ウレタン・エポキシ樹脂系接着剤をお使いください。



複層ビニル床シート FS



# エスリウム・ルーミー

ワックスフリーコーティング仕様でナチュラルな表情の床材です。



PF-1706



▲PF-1703  
NEW

溶接棒  
YS-1703



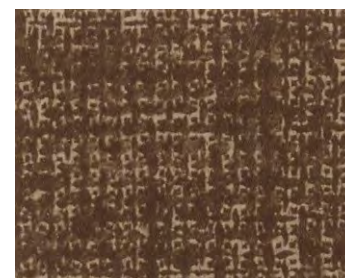
▲PF-1704  
NEW

溶接棒  
YS-1704



▲PF-1706  
NEW

溶接棒  
YS-1706



▲PF-1705  
NEW

溶接棒  
YS-1705



▲PF-1707  
NEW

溶接棒  
YS-1707

標準価格 (税別) **3,300円/m<sup>2</sup>** **6,010円/m** 規格▶**2.0mm厚**／182cm巾

接着剤(モルタル下地) 一般工法:AR・PC-2 耐湿工法:WP・WPX  
※床材の色に合わせた溶接棒があります(熱溶接のために接着部分と床材に光沢の差が生じることがあります)。  
※リバース施工をおすすめします。  
※キャスター付き重量物の移動が想定される場合、ウレタン・エポキシ樹脂系接着剤をお使いください。

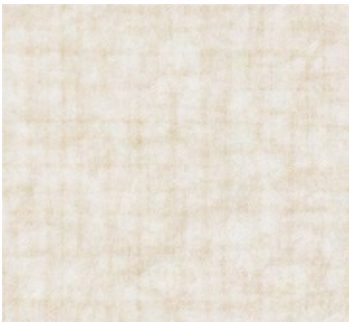


複層ビニル床シート FS



# 消臭エスリウム

気になるニオイ成分を強力に吸着しますので介護施設やトイレなどにもおすすめします。



▲PM-1708 溶接棒 YS-1708



▲PM-1710 溶接棒 YS-1710



▲PM-1709 溶接棒 YS-1709

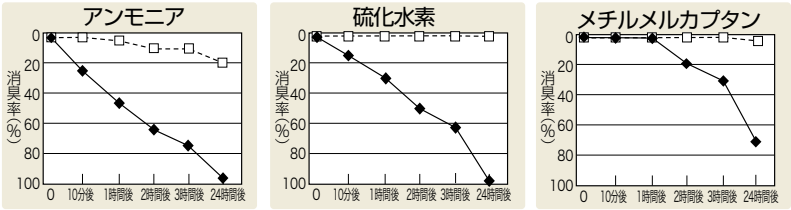


▲PM-1711 溶接棒 YS-1711

## 消臭・抗菌機能つき

表層に練りこんだ消臭剤が、化学反応により臭気ガスを吸着します。また雑菌の繁殖を抑える抗菌仕様です。

### ■ 消臭試験



◆ 消臭エスリウム □ 空試験 ※上記の値は測定値であり、保証値ではありません。

### 試験方法

- ①210mm×160mmにカットしたサンプル2枚を裏面同士で貼り合わせて端面をアルミテープでシールして検体とした(消臭有効面積=600cm<sup>2</sup>)。
- ②試験袋に検体1枚を入れ、空気3ℓを注入した。
- ③試験ガスを注入し、所定の初期濃度とした。
- ④10分、1時間、2時間、3時間、24時間後にガス濃度を検知管で測定した。
- ⑤サンプルを用いずに同様の評価を行い空試験とした。



PM-1709

標準価格 (税別) **3,700円/m<sup>2</sup>** **6,730円/m** 規格▶**2.0mm厚**／182cm巾

接着剤(モルタル下地) 一般工法:AR・PC-2 耐湿工法:WP・WPX  
※床材の色に合わせた溶接棒があります(熱溶接のために接着部分と床材に光沢の差が生じることがあります)。  
※製法上、柄合わせができませんのでお含みください。  
※キャスター付き重量物の移動が想定される場合、ウレタン・エポキシ樹脂系接着剤をお使いください。



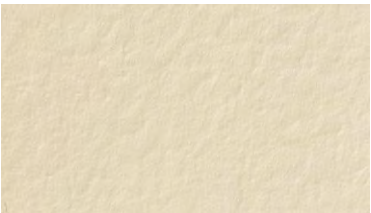
複層ビニル床シート FS



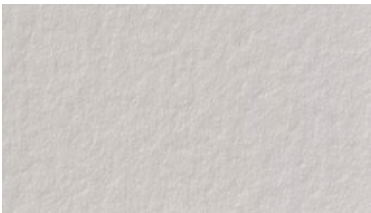
# 機能性エスリウム

医療施設・工場・学校・研究所など様々な機能性を求められる場所に最適の重歩行長尺シートです。

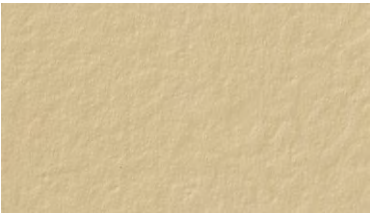
## 耐薬品性+耐動荷重エスリウム



▲PM-1712 溶接棒 YS-1712



▲PM-1714 溶接棒 YS-1714



▲PM-1713 溶接棒 YS-1713



▲PM-1715 溶接棒 YS-1715

薬品の使用やキャスター付き重量物の移動が想定される場所に最適です。

- 耐薬品性に優れ、汚染防止性能にも優れています。
- 運搬用台車など重量物の走行による耐動荷重性・耐久性に優れています。
- キズがつきにくいため歩行などによる汚れがつきにくく、汚れも簡単に落とせます。
- 耐残留へこみ性に優れています。
- 塗り床材やタイル床材に比べて下地クラックに対する追従性に優れています。

耐動荷重性 JIS A 1454 キャスター性試験		
	耐薬品性+耐動荷重 エスリウム	一般ビニル 床シート
膨れを生じる までの時間	3時間以上	1時間未満

※重量物の頻繁な移動が想定される場合、  
下地や施工方法、ご使用方法に十分ご注意ください。

※上記の値は測定値であり、保証値ではありません。

### 耐薬品性

	試薬	評価
無機酸	硫酸 5%	A
	硫酸 50%	A
	硝酸 61%	A
	塩酸 37%	A
	クロム酸 25%	B
有機酸	酢酸 99%	A
	蔞酸 20%	A
	クエン酸 20%	A
	乳酸 85%	A
アルカリ	水酸化ナトリウム 25%	A
	アンモニア水 28%	A
	過マンガン酸カリウム 10%	B
塩類	硝酸銀 0.1N	B
有機溶剤	メタノール	A
	エタノール	A
	メチルエチルケトン	A
	酢酸エチル	A
	テトラヒドロフラン	D
	キシレン	A
	トルエン	A
	トリクレン	A
	ジクロロエタン	A

※上記の値は測定値であり、保証値ではありません。

	試薬	評価
殺菌・消毒・検査薬	フェノール 10%	B
	ホルマリン 37%	A
	ヨードホルム	B
	ライト血液染色剤	B
	ボビドンヨード 10%	B
	クレゾール 100%	A
	ギムザ血液染色剤	B
	ババニコロ染色液	B
	過酸化水素水 31%	A
	ヘマトキシリン媒染剤	B
汚染物質	マーキュクロム	B
	ヒビデンチンキ	A
	次亜塩素酸ナトリウム 5%	A
	ウエルバス	A
	ガソリン	A
	マシ油	A
	可塑剤	A
	大豆油	A
	セメントペースト	A
	アニリンブルー	B

### 試験方法

試験片(10×10cm)に汚染材料を2mℓ  
滴下し、時計皿で覆い24時間放置する。  
放置後、中性洗剤で洗浄し、目視によって  
滴下部分の膨れ、光沢の変化を観察する。

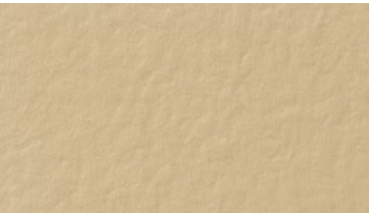
### 評価基準

- A: 試験体表面に変化なし
- B: 変色・光沢の変化は見られるが、材質の  
変化はない
- C: 膨潤や薬品の浸透など材質の一部が  
侵されている
- D: 侵されている

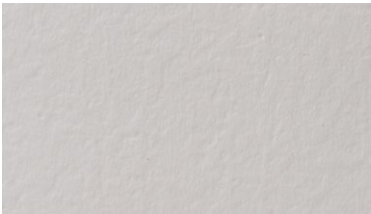
## 帯電防止エスリウム



▲PM-1716 溶接棒 YS-1716



▲PM-1717 溶接棒 YS-1717



▲PM-1718 溶接棒 YS-1718

精密機械工場や研究施設など  
静電気による障害の防止を  
必要とする場所に最適です。

- 帯電防止性に優れ、  
その性能は長期に持続します。
- 熱溶接して床面を一体化することで  
床面からの発塵をおさえ、掃除も  
容易なため、常に清潔さを保ちます。
- 塗り床材やタイル床材に比べて  
下地クラックに対する  
追従性に優れています。

帯電防止性 JIS A 1454 (23℃ 25%RH)		
	帯電防止 エスリウム	一般ビニル 床シート
表面抵抗値(Ω)	1.1×10 <sup>9</sup>	9.2×10 <sup>11</sup>
体積抵抗値(Ω)	2.4×10 <sup>8</sup>	2.1×10 <sup>10</sup>

※上記の値は測定値であり、保証値ではありません。

標準価格 (税別) **4,500円** / m<sup>2</sup> **8,190円** / m 規格▶**2.0mm厚** / 182cm巾

接着剤(モルタル下地) EP-300



複層ビニル床シート FS

標準価格 (税別) **4,700円** / m<sup>2</sup> **8,550円** / m

規格▶**2.0mm厚** / 182cm巾

接着剤(モルタル下地) WP・WPX



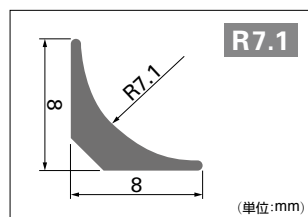
複層ビニル床シート FS



# 面材・モール 床材立ち上げ施工用部材

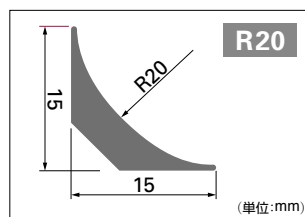
床材を美しく立ち上げます。

**面材** サイズを見直し、新たに出隅材を開発しました。



▲ PM-1719 **NEW**

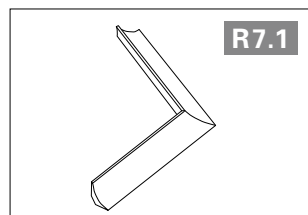
標準価格  
(税別) **5,700円**／ケース  
1ケース:2m×10本入り **ケース売**



▲ PM-1720 **NEW**

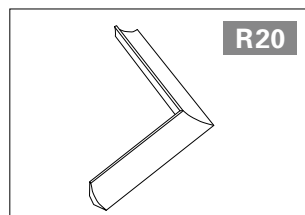
標準価格  
(税別) **9,500円**／ケース  
1ケース:2m×10本入り **ケース売**

## 出隅材 [-1]



▲ PM-1719-1 **NEW**

標準価格  
(税別) **550円**／個 長さ  
5cm+5cm



▲ PM-1720-1 **NEW**

標準価格  
(税別) **550円**／個 長さ  
5cm+5cm



モール・出隅・入隅 PM-1721

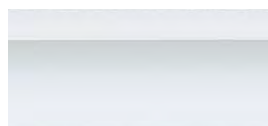
**モール材** 施工性・デザイン性を追求した新形状のモール材です。



▲ PM-1721 **NEW**



▲ PM-1723 **NEW**



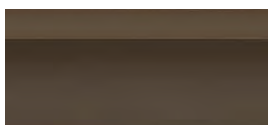
▲ PM-1725 **NEW**



▲ PM-1727 **NEW**



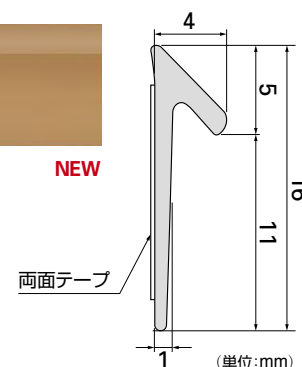
▲ PM-1722 **NEW**



▲ PM-1724 **NEW**



▲ PM-1726 **NEW**



標準価格  
(税別) **18,000円**／ケース 1ケース:2m×20本入り **ケース売**

※ベンリサイン瞬間 (BB-546) で補強してください。  
※そえ切りでの施工をおすすめします。

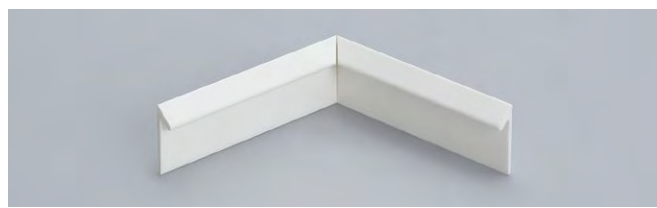
## 出隅材 [-1] ご注文の例 PM-1721-1 3個



標準価格  
(税別) **330円**／個 長さ  
5cm+5cm

**NEW**

## 入隅材 [-2] ご注文の例 PM-1721-2 3個



標準価格  
(税別) **330円**／個 長さ  
5cm+5cm

**NEW**

※ご注文の際はモール材の各品番のうしろに [-1] [-2] の枝番をつけてご指定ください。※モール材と出隅材・入隅材は若干色が異なる場合があります。  
※必要に応じてパーフェクトシームで補強してください。

※写真と現品のイメージが異なる場合があります。

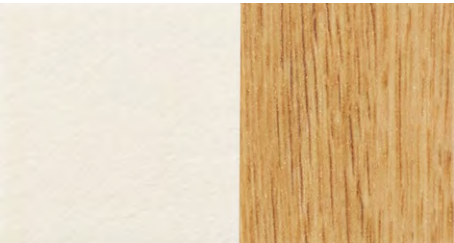


# アンダーレイ

下地専用クッション材

医療・福祉施設や学校など、安全性を求められる場所に最適です。

## 厚み 3.0mmタイプ

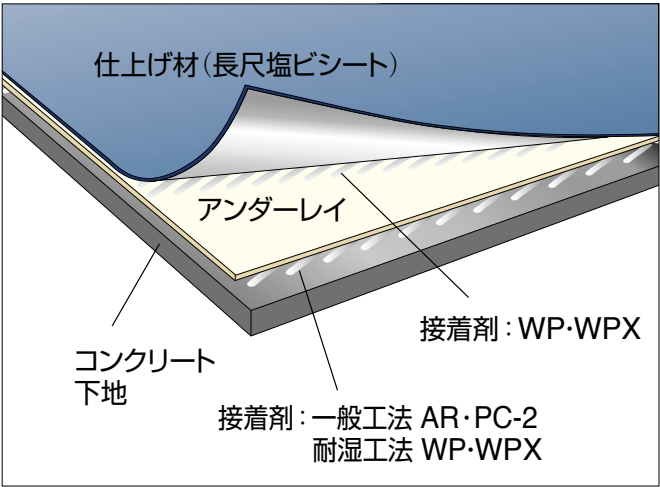


▲UD-1728

標準価格 (税別) **2,200円** / m<sup>2</sup> **4,010円** / m

規格 ▶ **3.0mm厚** / 182cm巾 **切売可**

- 高い衝撃吸収力があります
- 歩行感が抜群です
- 音の発生を抑えます
- 保温性に優れます



## 厚み 5.0mmタイプ



▲UD-1729

標準価格 (税別) **3,200円** / m<sup>2</sup> **5,760円** / m

規格 ▶ **5.0mm厚** / 180cm巾 **切売可**

### 衝撃吸収性試験

JIS A 6519 床のかたさ試験

仕上材	仕上材のみ		仕上材 + アンダーレイ 3.0mm		仕上材 + アンダーレイ 5.0mm	
	全厚 (mm)	G値	全厚 (mm)	G値	全厚 (mm)	G値
エスリューム・ミスト	2.0	140	5.0	105	7.0	85
ストロング	2.0	135	5.0	105	7.0	83
ナーシングフロア	2.0	129	5.0	97	7.0	83
SKフロア	2.8	115	5.8	89	7.8	76
グラニット	2.0	146	5.0	106	7.0	88

※上記の値は測定値であり、保証値ではありません。

床材の衝撃吸収性はG値(転倒衝突時の衝撃加速度)で表されます。G値が小さいほど衝撃が小さく、安全性に優れていると言えます。

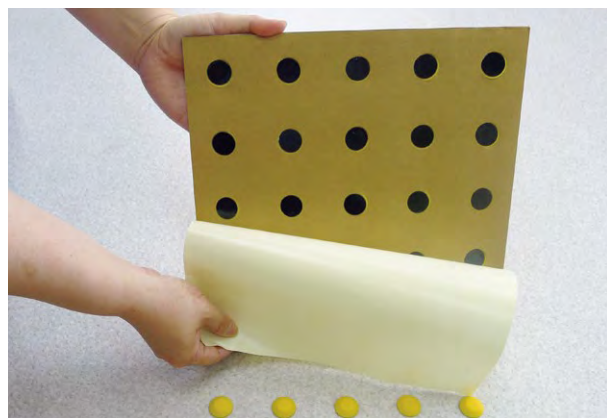
※重量物を長時間置くとへこみ跡が残ってしまいますので、あらかじめ当て板をしてください。

**施工上の注意** リバース施工をおすすめします。アンダーレイ施工後24時間以上養生してから、仕上げ材を施工してください。アンダーレイと仕上げ材のジョイントが同じ位置にならないように調整してください。



# ハートビルマーカ―

バリアフリー新法に基づいた視覚障害者用誘導マーカ―です。



## ワンタッチ

簡単に取り付けできます。

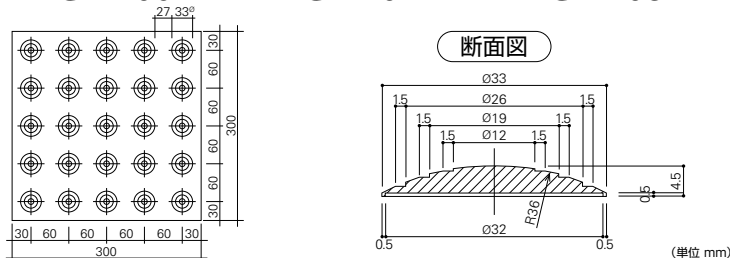
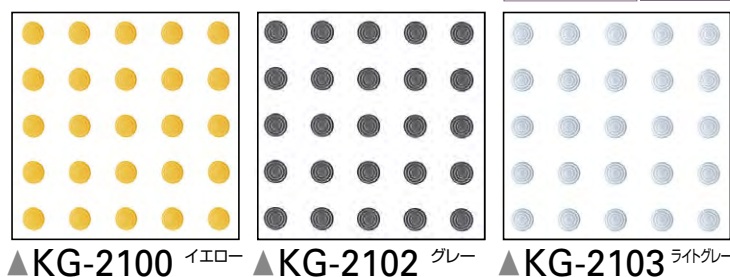
石・塩ビ系・フローリング・磁器タイルなど、  
平滑な床材なら簡単に取り付けできます。

接着工法ですから、どなたでも簡単にゲージのまま  
裏シートをはがすだけのワンタッチ取付。

工期短縮と予算の低減に威力を発揮します。

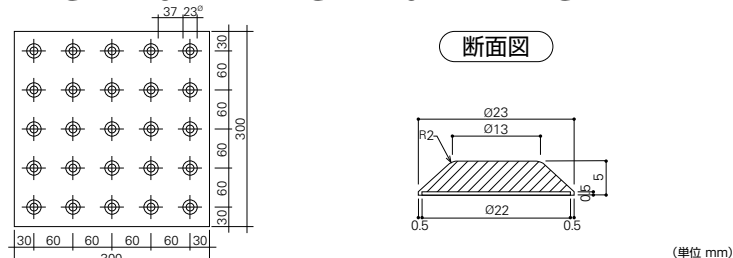
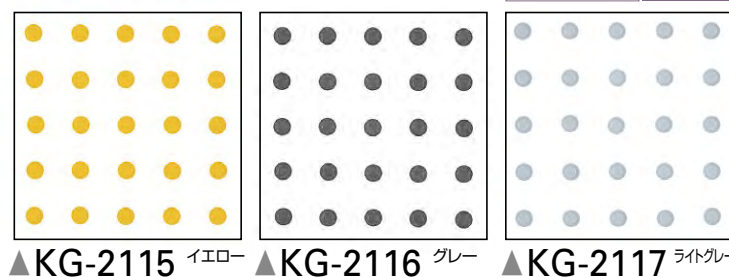
### 警告用表示〈25コ付タイプ〉

4.5mm厚 常備在庫



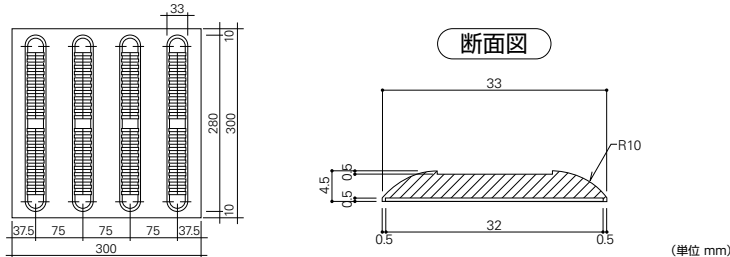
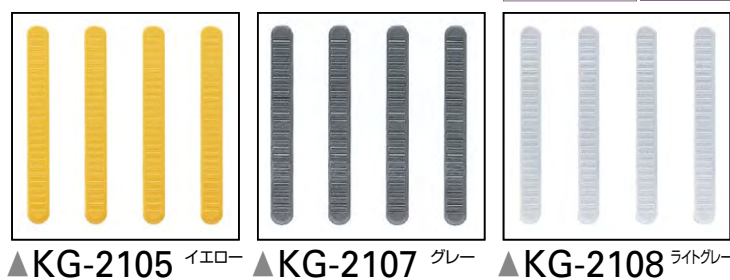
### 警告用表示〈25コ付JISタイプ〉

5.0mm厚 常備在庫



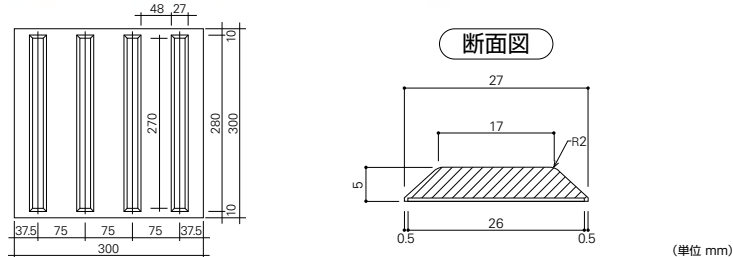
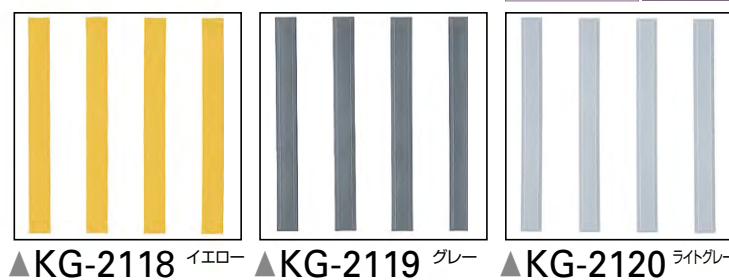
### 誘導用表示〈4列タイプ〉

4.5mm厚 常備在庫



### 誘導用表示〈4列JISタイプ〉

5.0mm厚 常備在庫



標準価格 (税別) **4,980円/枚**

30×30cm角  
マーカ―材質：ポリアセタール樹脂

バリアフリー新法とは… 高齢者、障害者等の円滑な移動、及び建築物等の施設の  
円滑な利用の確保に関する施策を総合的に推進することを目的とした法律です。

JISタイプとは… 2001年9月に視覚障害者用誘導マーカ―の形状・配列について、  
JIS規格が制定されました。JISタイプはその内容に基づいたものですが、色材質に  
ついては、決められていません。また従来の形状についても否定されていません。



# テリトリーチップ

リースラインや防火シャッター位置表示などに使える歩行者のセーフティマーカースです。



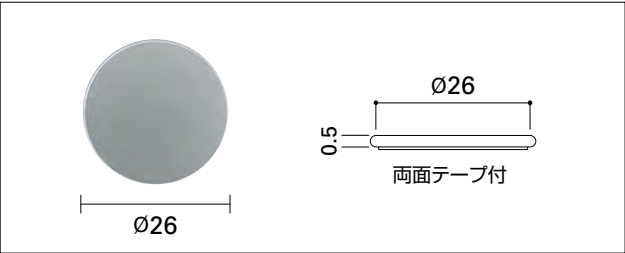
## ワンタッチ

簡単に取り付けできます。

石・塩ビ系・フローリング・磁器タイルなど、  
平滑な床材なら紙をはがして床に貼り付ける  
だけで簡単に取り付けることができます。

### テリトリーチップ〈Ø26〉

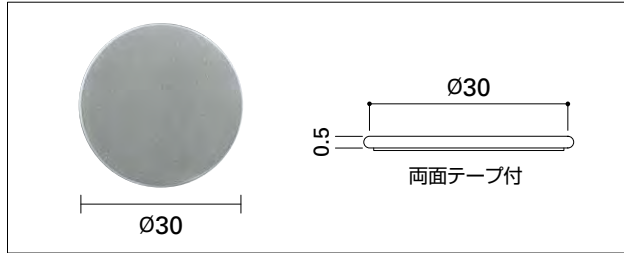
0.5mm厚 常備在庫



▲KG-2501 シルバー 材質:ステンレス **NEW**

### テリトリーチップ〈Ø30〉

0.5mm厚 常備在庫



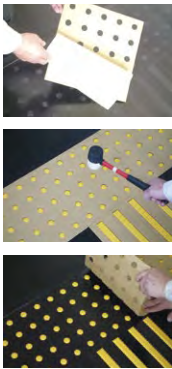
▲KG-2502 シルバー 材質:ステンレス **NEW**

標準価格 (税別) **3,000円／袋** 1袋 20個入

※写真と現品のイメージが異なる場合があります。※ご注文の際は必ずサイズをご確認ください。  
※ハートビルマーカース掛率品です。

## ハートビルマーカース ワンタッチ工法 施工説明

- 1.床の貼り付け面をアルコールなどで拭き、  
ホコリ・汚れ・油分・水分を除去する。
- 2.取り付け位置の墨出しをする。
- 3.粗面の床材には、刷毛・ウーローラーなどで  
専用プライマーを塗布し、十分に乾燥する。
- 4.裏面のリケイ紙を剥がし、墨に合わせて貼り  
付ける(冬場での施工は、チップ粘着面をドライヤー  
などで温めて貼ってください)。
- 5.すべて鉋の上からゴムハンマーでたたき  
圧着し、台紙を外す。



※ジェットバーナー仕上げの石や、アスファルトなど凹凸のある床面や外部では使用できません。  
※下地がモルタル、磁器タイル、表面防汚加工品や床面が粗面の場合は、専用プライマーを  
塗布してから施工してください。  
※専用プライマーに関しては、弊社営業担当者までお問い合わせください。

## テリトリーチップ ワンタッチ工法 施工説明

- 1.床の貼り付け面をアルコールなどで拭き、  
ホコリ・汚れ・油分・水分を除去する。
- 2.取り付け位置の墨出しをする。
- 3.粗面の床材には専用プライマーを塗布する。
- 4.チップ裏側のリケイ紙を剥がし、床に貼り付け  
指で十分に圧着する。



※床面が粗面の場合、専用接着剤を使用した接着工法をおすすめします。  
※ジェットバーナー仕上げの石や、アスファルトなど凹凸のある床面や外部では使用できません。  
※下地がモルタル、磁器タイル、表面防汚加工品や床面が粗面の場合は、専用プライマーを  
塗布してから施工してください。  
※専用接着剤・プライマーに関しては、弊社営業担当者までお問い合わせください。



カラー巾木

20

長さ 915mm  
1ケース 20枚入

標準価格(税別)  
高さ 40mm 3,400円/ケース  
高さ 60mm 4,800円/ケース  
高さ 75mm 5,200円/ケース  
高さ100mm 5,800円/ケース

50

50m巻

標準価格(税別)  
高さ 60mm 13,200円/巻  
高さ 75mm 14,300円/巻  
高さ 100mm 15,900円/巻

高さ40mm	R アリ	20	20	20	20		20	20				20	20
高さ60mm	R アリ	20 60	20 60	20 60	20	20 60	20 60	20 60	20			20 60	20 60
	R ナシ	20	20	20	20	20	20	20	20	20		20	20
高さ75mm	R アリ	20 60	20 60		20		20 60	20 60	20			20	20 60
	R ナシ	20	20		20		20	20				20	20
高さ100mm	R アリ	20 60	20 60				20	20				20	20 60
	R ナシ	20	20					20				20	20
ササラ巾木		●	●		●		●	●					●

20

長さ 915mm  
1ケース 20枚入

標準価格(税別)  
高さ 40mm 3,400円/ケース  
高さ 60mm 4,800円/ケース  
高さ 75mm 5,200円/ケース  
高さ100mm 5,800円/ケース

50

50m巻

標準価格(税別)  
高さ 60mm 13,200円/巻  
高さ 75mm 14,300円/巻  
高さ 100mm 15,900円/巻

高さ40mm	R アリ	20	20	20							20	20	
高さ60mm	R アリ	20	20	20 60	20 60	20	20	20	20		20 60	20 60	20
	R ナシ	20	20	20	20	20					20	20	20
高さ75mm	R アリ		20	20 60	20 60	20					20 60	20 60	20
	R ナシ			20	20						20	20	20
高さ100mm	R アリ			20 60	20 60						20	20 60	20
	R ナシ			20	20						20	20	20
ササラ巾木				●	●						●	●	●

ササラ巾木

階段に合わせてカットしてお使いください。3段分が2枚取れます。  
■ W-15・17・18・19・20・21・25・29・52・97・98の色は、ササラ巾木も在庫しています。  
■ ササラ巾木の別注は1色につき、600枚より承ります(納期:約3週間)。

標準価格(税別) **2,070円/枚**(1ケース 10枚入) 枚売可

73

取扱上のご注意は必ず巻末をご確認ください。

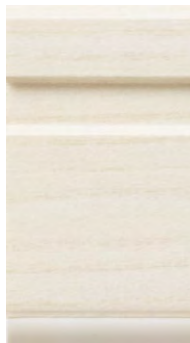
ご注文の際は必ず品番・種類・サイズをご指定の上、ケースまたは巻単位でお願いします(ササラ巾木は枚売可です)。



デコ巾木 高さ 45mm 長さ 2000mm  
標準価格(税別) 9,500円/ケース 1ケース 10枚入



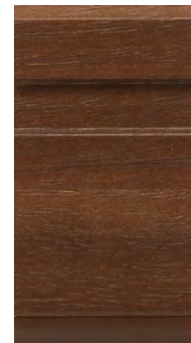
W-83



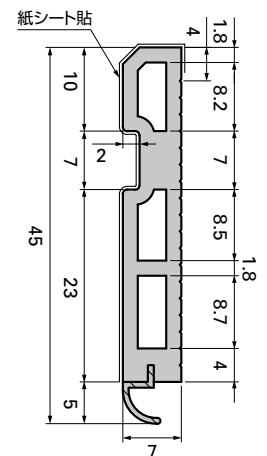
W-83



W-85



W-86



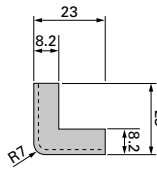
断面図 (単位:mm)

## 出隅キャップ

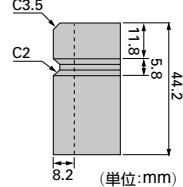
-1 ご注文の例  
W-83-1 1個



〔上から見た図〕



〔横から見た図〕



(単位:mm)

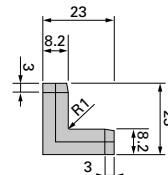
標準価格(税別) 300円/個 材質:ABS樹脂

## 入隅キャップ

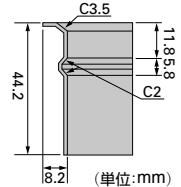
-2 ご注文の例  
W-83-2 1個



〔上から見た図〕



〔横から見た図〕



(単位:mm)

標準価格(税別) 300円/個 材質:ABS樹脂

※ご注文の際はデコ巾木の各品番のうしろに [-1] [-2] の枝番をつけてご指定ください。  
※写真と現品のイメージが異なる場合があります。  
※材質の違いにより、デコ巾木と出隅キャップ・入隅キャップは正確に色が合いませんのでお含みください。





W-36



W-69G · PG-1514

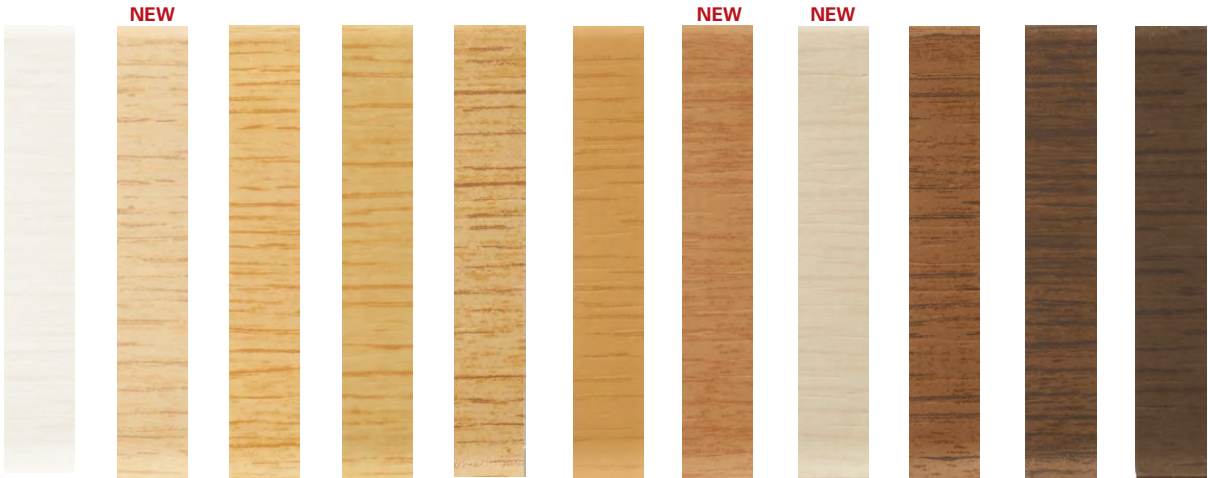
木目調(オーク)巾木

20 長さ 915mm  
1ケース 20枚入

標準価格(税別)  
高さ 60mm 5,500円/ケース  
高さ 75mm 5,900円/ケース  
高さ 100mm 6,300円/ケース

50 50m巻

標準価格(税別)  
高さ 60mm 14,900円/巻



W-31 W-41 W-24 W-34 W-27 W-39 W-42 W-40 W-36 W-28 W-38

高さ60mm	R アリ	20 50	20	20	20 50	20	20 50	20	20	20 50	20	20 50
高さ75mm	R アリ	20	20	20	20	20	20	20	20	20	20	20
高さ100mm	R アリ	20		20	20		20		20		20	20

※Rナシの別注は1色につき、600枚より承ります(納期:約2週間)。

ガード巾木(木目調)  
高さ30cm

高さ 300mm  
厚み 2.0mm 9m巻

標準価格(税別) 18,000円/巻



W-140G W-114G W-117G W-144G W-119G W-145G W-115G W-116G W-146G W-147G W-148G

ガード巾木(ブレン)  
高さ30cm

高さ 300mm  
厚み 2.0mm 9m巻

標準価格(税別) 18,000円/巻



W-97G W-98G W-69G W-2G W-90G W-18G W-19G

病院や老人福祉施設などで  
車椅子や台車の衝突から  
壁面を保護します。

品番についてのご案内

カラー巾木とガード巾木(ブレン)は  
色を合わせております。  
ガード巾木対象商品は、カラー巾木品番末尾に  
「G」をつけております。

例 カラー巾木 W-97    ガード巾木(ブレン) W-97G

※製法の違いにより、カラー巾木とガード巾木の色は正確に合いませんでお含みください。



# 一般的な長尺シートのメンテナンス

床材を長く美しくご使用頂くためには適切なメンテナンスが必要です。  
歩行量や汚れの段階に応じた計画的なメンテナンスにより床材の耐用年数を延ばすことができます。



# ワックスフリー 長尺シートのメンテナンス

ワックスを使用しないメンテナンスが可能です。  
施設利用者や運営者はもちろん、環境にも負荷が少ない理想的な床材です。

## 単層タイプ

メガリット    グラニット    オデオンPUR

## 複層タイプ

ナーシングフロア    ストロング    SKフロア    メディウォーク  
エスリューム・ミスト    エスリューム・ファイバー    エスリューム・ルーミー

### 初期 メンテナンス

#### 使用前

- 施工中に付着した汚れを十分に清掃、洗浄します。  
※接着剤の完全硬化までは洗浄作業を行わないでください。

#### 単層タイプ

- 自動床洗浄機（白パッド）で洗浄することで床材表面の平滑性が増し、汚れが付きにくくなります。  
使用開始後の日常メンテナンスが容易になります。

### 日常 メンテナンス

#### 毎日 予防清掃

- 土砂が床に残り歩行で引きずられることで、床材に傷が入ります。  
出入口へのフロアマットの設置により土砂の侵入と拡散を防ぎます。マットはこまめに除塵、交換してください。

#### 毎日 日常清掃

- ダスターや掃除機で土砂や粉塵を除去します。
- 固絞りしたモップで床の土砂汚れ・飲食こぼしなどを拭きとります。
- 汚れが目立つ場所は中性の床用洗浄剤を使用してください。

#### 単層タイプ

- 自動床洗浄機（白・赤パッド）での洗浄をおすすめします。  
汚れを落とすだけでなく、表面の平滑性を上げ床材を汚れにくくします。  
歩行頻度が多い場所は毎日、少ない場合は週2回～月1回程度実施してください。

※水の量が少ないと床面に不具合が生じる場合がありますのでご注意ください。

#### 複層タイプ

- 状況に応じ自動床洗浄機を使用した洗浄を行います。  
床の黒ずみ汚れを除去し汚れの蓄積を防ぎます。

※汚れの状況に応じワックスメンテナンスに切替えていただくこともできます。

永久  
機能再生

### ワックスフリー機能が再生する単層シート

メガリット・グラニット・オデオンPURは粒子のたいへん細かい素材を使用している  
ので、表面に凹凸が少なく汚れや薬品が入り込みにくくなっています。  
使用中の摩耗により表面に凹凸が生じて、自動洗浄機での洗浄やバフing  
によって表面を滑らかに整えることで、ワックスフリー機能が再生します。



※別途「メンテナンス要領書」も用意してありますので、弊社営業担当者までお問い合わせください。



## 取扱上のご注意

### 選択上のご注意

- 物性試験データは、製品の耐久性を示す目安です。選択の際には製品の耐久性以上の用途でのご使用はお避けください。
- 建築基準法・消防法によって、使用方法ならびに使用場所に制限があります。各法令法規をご確認ください。
- 病院・福祉施設など抗菌性を求められる場所では、抗菌マークのある製品をお選びください。人体に影響が少ない抗菌剤を使用していますが、乳幼児が誤って経口する可能性のある場所でのご使用はお避けください。
- 淡色系・無地調の床材ほど濃色系に比べて汚れが目立ちやすくなります。また、フラットな表面形状に比べてエンボスが深いほど汚れが残りますのでお含みください。

### 運搬ならびに保管上のご注意

- 重量物ですので取り扱いには十分ご注意ください。落下や乱暴な取り扱い、長尺シートの破損だけでなく、傷害や器物破損などを招く場合があります。
- 縦置きの場合は、ロープなどで固定し、転倒防止を図ってください。横置き保管の場合は、依頼みをお避けください。
- ご注文の際は、長さが9m巻（約45kg）を超える場合、配送が困難になりますのでご相談ください。

### 施工上のご注意

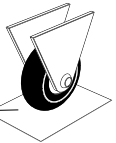
- 梱包紙に記載されている品名・品番・ロット・数量をご確認のうえ、施工を開始してください。同一床面上は、同ロットで仕上げてください。
- 幅継ぎをする際は、耳部どうしてジョイントしてください。
- 目地入りの製品をジョイントして施工する際、製品の特性上目地が合わない場合がありますので、特に広い面積で施工する場合には割り付けにご注意ください。
- 各商品別に、施工上の注意・接着剤・ワックスなどが異なりますので、商品掲載ページの施工上の注意をご参照ください。また施工する場所の環境や下地の状態により、接着剤や施工方法が異なる場合がありますのでご注意ください。
- 下地は平滑かつ清潔で乾燥して、良好な圧縮及び引張り強度があり、接着力を低下させるような構造的欠陥がないようにしてください。多孔質でもろい下地や粉っぽい下地はプライマー処理を行ってください。
- 不陸は適切なコンパウンドで補修してください。
- 鉋物ベースの下地（モルタル・コンクリートなど）で、新規あるいは土間床の場合は下地水分を測定してください。コンパウンドや接着剤は床仕上げ材と同様に適切な皮膜もしくはその他の方法で高い残留水分や下地の湿気から遮断しておく必要があります。
- 下地にワックス・グリス・油脂類・塗料などの汚れ、ペン・ラッカーによるマーキングなどが残っていると、接着不良や汚染、変色を発生させる可能性がありますので、完全に除去してください。
- 床材は現場の室温によくなじませてから施工してください。室温と床材に温度差があると、施工直後だけでなく、後日、目地隙・突き上げなどをおこすことがあります。
- 接着の際は、床材の指定接着剤を使用し、接着剤指定のくし目ごてで均一に塗布し十分に圧着してください。
- 重量物の移動が想定される場合、下地水分グレードがI（一般工法レベル）の場合でもウレタン・エポキシ樹脂系接着剤をご使用ください。
- 有機溶剤を含んだ接着剤を使用する場合は、火気に注意し、室内の換気に心がけ、有機溶剤作業主任者立ち合いのもとで行ってください。有機溶剤は、引火しやすく、また多量に吸入すると人体に影響を及ぼす可能性があります。
- 施工中は、他業種による汚損・事故の発生を防ぐために、床工事関係者以外の立ち入りを禁止してください。

- 施工後、接着剤が十分硬化するまでは、直射日光や冷暖房などによる急激な温度変化はお避けください。特に冬季は接着剤の硬化が遅いので十分な養生期間をとってください。
- 施工直後に養生シートを使用した場合、床シートと養生シートの間に結露水や水蒸気・溶剤蒸気などがこもり、床シートの反り・突き上げなどが生じる可能性があります。養生シートは、接着剤が十分硬化してから使用してください。
- 養生シートをとめる際、粘着テープは直接床材に貼り付けしないでください。床材を汚染する原因となります。
- これらの施工条件が満たされない場合は、目地隙きや突き上げ、膨れなどを招く可能性があり、美観を損ねるだけでなく、転倒事故などの原因となります。
- 施工後、残材などを廃棄する場合は、許可を受けた産業廃棄物処理業者に処分を委託してください。包装紙・紙管などを焼却する場合は、都道府県条例に基づき処分してください。ビニル床材を燃やすと有害ガスが発生する場合があります。

### 維持管理ならびに使用上のご注意

- 床シートは、熱によって変退色・溶融する可能性があります。タバコや、車輪の摩擦熱、火花の飛び散りなどはお避けください。
- 温風ヒーター吹き出し口にはマットを設置するなどして、温風が直接シート表面に当たることをお避けください。
- 重量物や車輪のしごきによって、床シートの表面を傷つけたり、膨れを発生させる可能性があります。引きずったり、にじらないようにご注意ください。
- 長期間使用しない部屋では換気を心がけてください。結露を招き、カビや異臭の発生、床シートの剥がれ・反り・膨れ・突き上げの可能性があります。
- 素材固有の臭いがあります。換気にかがけてください。
- 床材の汚れのほとんどは水拭きでとれます。ほうきや掃除機でゴミを取り除いた後に、固く絞ったモップなどで水拭きしてください。
- しつこい汚れは、スカットクリーナーで洗浄し、固く絞ったモップなどで水拭きしてください。
- 各床材に応じたメンテナンスを行うことにより汚れもつきにくく美しいツヤが保てます。ワックスは必ず指定のワックスまたは同等品をご使用ください。ヒールマーク対応のワックスも取扱っています。
- 水漏れや砂が飛散した状態で滑りやすくなり、転倒事故を招く可能性があります。泥よけマットの設置などで雨水や土砂の持ち込みを防ぎ、持ち込まれた際には即座に除去するようにしてください。
- 長時間直射日光が当たる場所では、変退色する可能性がありますので、カーテン・ブラインドなどで日よけをしてください。
- 家具やハイヒールなどの局部荷重により凹み跡が残る場合があります。
- インクやソース、化学薬品などをこぼしたときは、すぐに濡れたぞうきんで拭き取ってください。
- 化学薬品や強い作用をもつ洗剤、漂白剤などにより、変退色や変質を招く場合があります。
- 水・砂・紫外線・重量物・汚染物質・化学薬品などの影響で、床材自体の変質・変退色や、施工後の膨れ・剥がれ・目地隙などがおこる場合があります。維持管理には十分ご注意ください。
- ゴム製品に含まれる老化防止剤、家具の塗料や防腐剤・防虫剤・防蟻剤によって、床材が汚染され変退色する可能性があります。使用を避けるか、床に直接ふれないようにしてください。

タイヤなどのゴム製品が床材と接するとき  
保護シート（アルミ製・ポリエステル製）



接着剤 ベンリダイン	一般工法用(下地コンクリート・モルタル)					耐湿工法用				浴室用・耐動荷重用		ピールアップ工法		巾木用				
	AR		PC-2		E-1 MADE IN GERMANY	WP		WPX		EP-300		GTS		FM-1			巾木糊	
品番	BB-516	BB-517	BB-576	BB-577	BB-514	BB-433	BB-434	BB-479	BB-480	BB-584	BB-575	BB-588	BB-558	BB-578	BB-579	BB-580	BB-560	BB-561
容量	18kg	3kg	15kg	3kg	12kg	16kg	5kg	16kg	5kg	9kg×2缶	1kg×2缶	18kg	3kg	15kg	8kg	3kg	8kg	3kg
標準価格(税別)	6,800円	2,000円	8,900円	2,600円	8,500円	12,500円	6,000円	8,900円	4,700円	25,000円	5,500円	12,000円	2,600円	13,500円	8,500円	3,400円	5,700円	2,700円
施工可能面積 (m <sup>2</sup> )	55	9	40～45	8～9	34～40	45	14	45	14	45	5	220	36	45～50	24～27	9～10	27	10
主成分	アクリル樹脂系 エマルジョン形 (水性)		アクリル樹脂系 エマルジョン形 (水性)		アクリル樹脂系 エマルジョン形 (水性)	ウレタン樹脂系 溶剤形 火気厳禁		ウレタン樹脂系 溶剤形 火気厳禁		エポキシ樹脂系 溶剤形 火気厳禁		アクリル樹脂系 エマルジョン形 (水性)		アクリル樹脂系 エマルジョン形 (水性)			アクリル樹脂系 エマルジョン形 (水性)	
	JIS F☆☆☆☆		JAIA F☆☆☆☆		JAIA F☆☆☆☆	JIS F☆☆☆☆		JIS F☆☆☆☆		JIS F☆☆☆☆		JAIA F☆☆☆☆		JAIA F☆☆☆☆			JIS F☆☆☆☆	
ナーシングフロア・SKフロア ストロング・エスリューム	○		○		○	○		○		○		×		－			－	
メディウォーク・ フロテックスシート	○		○		○	○		○		○		×		－			－	
腰壁シート	○		○		×	○		○		－		×		－			－	
メガリット・グラニット・ オデオンPUR	○		○		○	○		○		○		×		－			－	
オフフロア	×		×		×	×		×		○		×		－			－	
ココフロア・たたみタイル	○		○		○	○		○		○		○ ※タイルのみ		－			－	
巾木	×		×		×	○		○		－		×		○			○	

※下地の状況によっては表の○印の接着剤で接着できない場合もありますのでご注意ください。

### 床面・立上面 ジョイント剤



針ノズル

パーフェクトシーム  
シーム液ノズル容器

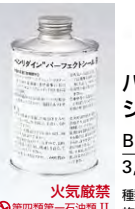
BB-381 250cc

4,600円／個(税別)

ノズル 針ノズル

※シーム液は別売りです

MADE IN GERMANY



パーフェクトシーム  
シーム液

BB-382 450g

3,600円／缶(税別)

種類 テトラヒドロフラン-PVC

施工可能m数 約150m

MADE IN GERMANY



火気厳禁  
※第四類第一石油類 II

針ノズル

パーフェクトシーム  
シーム液チューブ入り

BB-387 44g 1,600円／本(税別)

種類 テトラヒドロフラン-PVC

施工可能m数 約20m

MADE IN GERMANY



火気厳禁  
※第四類第一石油類 II

T型ノズル

パーフェクトシーム  
シームジェルT型チューブ入り

BB-394 44g 1,600円／本(税別)

種類 テトラヒドロフラン-PVC

施工可能m数 約7m

MADE IN GERMANY

### 関連資料



パーフェクトシーム  
マスキングテープ

BB-388

30mm巾×50m巻

850円／巻(税別)

シーム液が染み込みにくい  
専用マスキングテープ

### 溶接棒



溶接棒

各色に合わせた溶接棒があります。  
ご注文の際は、巻単位で  
お願いします。  
約3.5mmφ

50m巻(切売不可)

### ピールアップ接着剤



GT

BB-352 18kg

12,000円／缶(税別)

BB-353 3kg

2,600円／缶(税別)

種類 アクリル樹脂系エマルジョン形

施工可能面積(18kg) 約220㎡

### ビニル床材用ワックス



床用ワックス  
(水性)

BB-559 2ℓ

2,500円／ボトル(税別)



耐ヒールマーク用  
ワックス(水性)

BB-494 2kg

2,800円／袋(税別)

### 部材専用接着剤



瞬間

BB-546 20g

1,200円／本(税別)

主成分 シアノアクリレート

旧→新対照表

旧品番	新品番	旧品番	新品番	旧品番	新品番	旧品番	新品番	旧品番	新品番	旧品番	新品番	旧品番	新品番	旧品番	新品番
NU-2408	NU-1309	PM-2467	PM-1399	SK-2532	SK-1445	PG-2591	PG-1520	OH-2654	OH-1572	PP-2694-1	PP-1614-1	PY-2717-1	PY-1637-1	PF-2744	PF-1664
NU-2409	NU-1310	PM-2468	PM-1400	SK-2533	SK-1446	PG-2592	PG-1526	OH-2655	OH-1573	PP-2695-1	PP-1615-1	PY-2718-1	PY-1638-1	PF-2745	PF-1665
NU-2410	NU-1311	PM-2469	PM-1401	SK-2534	SK-1447	PG-2593	PG-1534	OH-2656	OH-1574	PP-2695-2	PP-1615-2	PY-2719-1	PY-1639-1	PF-2746	PF-1666
NU-2411	NU-1312	PM-2470	PM-1402	SK-2541	SK-1448	PG-2594	PG-1517	OH-2658	OH-1575	PP-2696-1	PP-1616-1	PY-2720-1	PY-1641-1	PF-2747	PF-1667
NU-2412	NU-1313	PM-2471	PM-1403	SK-2542	SK-1449	PG-2597	PG-1515	PM-2660	PM-1576	PP-2697-1	PP-1617-1	PY-2720-2	PY-1641-2	PF-2748	PF-1668
NU-2417	NU-1330	PM-2472	PM-1404	SK-2543	SK-1450	PG-2598	PG-1514	PM-2661	PM-1577	PP-2697-2	PP-1617-2	PY-2722-1	PY-1643-1	PF-2749	PF-1669
NU-2418	NU-1329	PM-2473	PM-1405	SK-2544	SK-1451	PG-2602	PG-1527	PM-2662	PM-1578	PP-2698-1	PP-1618-1	PY-2722-2	PY-1643-2	PF-2750	PF-1670
NU-2419	NU-1343	PM-2474	PM-1406	SK-2545	SK-1452	PG-2603	PG-1531	PM-2663	PM-1579	PP-2698-2	PP-1618-2	PY-2723-1	PY-1640-1	PF-2751	PF-1671
NU-2420	NU-1345	PM-2475	PM-1407	SK-2552	SK-1458	PG-2605	PG-1521	PM-2664	PM-1580	PP-2699-1	PP-1619-1	PY-2723-2	PY-1640-2	PF-2752	PF-1672
NU-2421	NU-1344	PM-2479	PM-1409	SK-2553	SK-1465	PG-2606	PG-1522	PM-2665	PM-1581	PP-2700-1	PP-1620-1	PY-2724-1	PY-1644-1	PF-2753	PF-1673
NU-2422	NU-1327	PM-2480	PM-1408	SK-2555	SK-1475	PG-2612	PG-1529	PM-2666	PM-1582	PP-2701-1	PP-1621-1	PY-2724-2	PY-1644-2	PF-2754	PF-1674
NU-2425	NU-1341	PM-2483	PM-1396	SK-2556	SK-1470	PG-2618	PG-1560	PM-2667	PM-1583	PP-2701-2	PP-1621-2	PY-2725-1	PY-1645-1	PF-2755	PF-1675
NU-2426	NU-1342	PM-2484	PM-1398	SK-2557	SK-1472	PG-2619	PG-1561	PM-2668	PM-1584	PP-2702-1	PP-1622-1	PY-2726-1	PY-1646-1	PF-2756	PF-1676
NU-2427	NU-1326	PM-2486	PM-1397	SK-2558	SK-1473	PG-2620	PG-1564	PM-2671	PM-1587	PP-2703-1	PP-1623-1	PY-2726-2	PY-1646-2	PF-2757	PF-1677
NU-2432	NU-1328	PM-2493	PM-1414	SK-2559	SK-1467	PG-2621	PG-1567	PM-2672	PM-1588	PP-2703-2	PP-1623-2	PY-2727-1	PY-1647-1	PF-2758	PF-1678
NU-2436	NU-1340	PM-2496	PM-1420	SK-2560	SK-1459	PG-2622	PG-1559	PM-2673	PM-1589	PP-2704-1	PP-1624-1	PY-2728-1	PY-1648-1	PF-2759	PF-1679
PM-2441	PM-1353	PM-2497	PM-1417	SK-2561	SK-1469	PG-2623	PG-1556	PM-2674	PM-1590	PP-2705-1	PP-1625-1	PY-2729-1	PY-1649-1	PF-2761	PF-1680
PM-2442	PM-1355	PM-2498	PM-1418	SK-2562	SK-1461	PG-2625	PG-1558	PM-2675	PM-1591	PP-2705-2	PP-1625-2	PY-2729-2	PY-1649-2	PF-2763	PF-1681
PM-2443	PM-1354	PM-2500	PM-1415	SK-2563	SK-1474	PG-2627	PG-1562	PG-2676-R	PG-1592-R	PP-2706-1	PP-1626-1	PY-2730-1	PY-1650-1	PF-2764	PF-1683
PM-2444	PM-1363	PM-2501	PM-1422	SK-2564	SK-1464	PG-2629	PG-1566	PG-2677-R	PG-1593-R	PP-2707-1	PP-1627-1	PY-2731-1	PY-1651-1	PF-2765	PF-1684
PM-2445	PM-1364	PM-2503	PM-1424	SK-2565	SK-1468	PG-2630	PG-1563	PG-2678-R	PG-1594-R	PP-2707-2	PP-1627-2	PY-2731-2	PY-1651-2	PM-2766	PM-1708
PM-2446	PM-1361	PM-2504	PM-1423	SK-2566	SK-1462	PG-2632	PG-1565	PG-2679-R	PG-1595-R	PP-2708-1	PP-1628-1	PY-2732-1	PY-1652-1	PM-2767	PM-1709
PM-2447	PM-1362	PM-2506	PM-1431	SK-2567	SK-1471	PG-2633	PG-1555	PG-2680-T	PG-1596-T	PP-2709-1	PP-1629-1	PY-2732-2	PY-1652-2	PM-2768	PM-1710
PM-2448	PM-1369	PM-2507	PM-1426	SK-2568	SK-1476	PG-2635	PG-1557	PG-2681-T	PG-1597-T	PP-2710-1	PP-1630-1	PY-2733-1	PY-1653-1	PM-2769	PM-1711
PM-2449	PM-1370	PM-2508	PM-1419	SK-2569	SK-1477	PG-2642	PG-1543	PG-2682-T	PG-1598-T	PP-2711-1	PP-1631-1	PY-2734-1	PY-1654-1	PM-2770	PM-1712
PM-2452	PM-1371	PM-2509	PM-1427	SK-2570	SK-1478	PG-2643	PG-1546	PG-2683-T	PG-1599-T	PP-2711-2	PP-1631-2	PY-2735-1	PY-1655-1	PM-2771	PM-1713
PM-2453	PM-1372	PM-2511	PM-1432	SK-2571	SK-1479	PG-2644	PG-1541	PG-2684-R	PG-1600-R	PP-2712-1	PP-1632-1	PY-2736-1	PY-1656-1	PM-2772	PM-1714
PM-2454	PM-1358	PM-2512	PM-1433	PG-2572-T	PG-1480-T	PG-2645	PG-1544	PG-2685-R	PG-1601-R	PP-2713-1	PP-1633-1	PF-2737	PF-1657	PM-2773	PM-1715
PM-2455	PM-1359	PM-2513	PM-1434	PG-2573-T	PG-1481-T	PG-2646	PG-1540	PG-2686-R	PG-1602-R	PY-2714-1	PY-1635-1	PF-2738	PF-1658	PM-2774	PM-1716
PM-2456	PM-1360	SK-2527	SK-1439	PG-2574-T	PG-1482-T	PG-2647	PG-1542	PP-2691-1	PP-1611-1	PY-2714-2	PY-1635-2	PF-2739	PF-1659	PM-2775	PM-1717
PM-2457	PM-1365	KB-2528	SK-1441	KB-2577	KB-1492	PG-2648	PG-1535	PP-2692-1	PP-1612-1	PY-2715-1	PY-1642-1	PF-2740	PF-1660	PM-2776	PM-1718
PM-2458	PM-1366	SK-2529	SK-1442	KB-2578	KB-1494	PG-2649	PG-1537	PP-2692-2	PP-1612-2	PY-2715-2	PY-1642-2	PF-2741	PF-1661	UD-2788	UD-1728
PM-2459	PM-1367	SK-2530	SK-1443	KB-2580	KB-1497	PG-2650	PG-1538	PP-2693-1	PP-1613-1	PY-2716-1	PY-1636-1	PF-2742	PF-1662	UD-2789	UD-1729
PM-2460	PM-1368	SK-2531	SK-1444	KB-2581	KB-1499	OH-2653	OH-1571	PP-2693-2	PP-1613-2	PY-2716-2	PY-1636-2	PF-2743	PF-1663		

sangetsu www.sangetsu.co.jp

sangetsu design site


<b>FLAGSHIP</b> サンゲツ品川ショールーム	サンゲツ名古屋ショールーム	サンゲツ大阪ショールーム	サンゲツ福岡ショールーム
〒108-0075 東京都港区港南2-16-4 品川グランドセントラルタワー 4F TEL.0570-055-134 FAX.03-5463-6744	〒451-8575 名古屋市中区西区幅下1-4-1 TEL.0570-055-135 FAX.052-564-3229	〒530-0001 大阪市北区梅田2-5-25 ハービスOSAKA 4F TEL.0570-055-136 FAX.06-6347-9811	〒812-0892 福岡市博多区東那珂1-11-11 TEL.0570-055-137 FAX.092-441-9503

sangetsu design studio

サンゲツ仙台ショールーム	サンゲツ金沢ショールーム	サンゲツ岡山ショールーム	サンゲツ広島ショールーム	サンゲツ沖縄ショールーム
〒984-0031 仙台市若林区六丁目字南98-1 TEL.022-287-3922 FAX.022-253-6806	〒920-8205 石川県金沢市大友2-101 TEL.076-238-1411 FAX.076-238-1412	〒701-0301 岡山県都窪郡早島町矢尾836 TEL.086-292-5708 FAX.086-292-3322	〒730-0842 広島市中区舟入中町2-28 TEL.082-233-3815 FAX.082-233-3501	〒901-2225 沖縄県宜野湾市字大謝名215 レキオスクエア宇地泊 2F TEL.098-890-3788 FAX.098-890-3789

本社／中部支社	TEL.052-564-3111 FAX.052-564-3191	北関東支社	TEL.048-601-5500 FAX.048-711-2681	中国四国支社	TEL.086-292-3300 FAX.086-292-3322
北海道支社	TEL.011-832-3111 FAX.011-832-3333	東京支社	TEL.03-3474-1181 FAX.03-3450-5038	九州支社	TEL.092-441-5181 FAX.092-441-5191
東北支社	TEL.022-287-3765 FAX.022-287-2995	関西支社	TEL.06-6414-3311 FAX.06-6414-3312		

[東北支社] 北東北営業所／福島営業所    [北関東支社] 前橋営業所／宇都宮営業所／新潟営業所／水戸営業所／長野営業所    [東京支社] 東関東営業所／多摩営業所／横浜支店／厚木営業所  
[中部支社] 岐阜営業所／岡崎営業所／北陸支店／静岡営業所    [関西支社] 京都営業所／神戸営業所／東大阪営業所／南大阪営業所    [中国四国支社] 広島営業所／四国営業所  
[九州支社] 北九州営業所／熊本営業所／南九州営業所／沖縄営業所



グリーン購入法適合商品

### グリーン購入法※適応商品について

2006年2月、ビニル系床材がグリーン購入法の「特定調達品目」に認定されました。  
再生ビニル樹脂系材料の合計重量が製品の総重量比で15%以上使用されたものがグリーン購入法適応商品となります(但し、クッションフロアは含みません)。

※グリーン購入法とは

2001年4月より施行された「国等による環境物品等の調達の推進等に関する法律」です。国や独立行政法人等の各機関が物品等を調達する際には、価格や品質に加え、環境負荷の低減を考慮した物品購入を推進することが義務づけられました。  
また、地方公共団体・事業者・国民等についても環境物品等の調達を推進することが推奨されています。

- 見本帳について
- 現品見本や見本帳写真と製品が若干異なる場合がありますのでご了承ください。
  - 掲載商品の価格及び仕様は、当見本帳発行時(2016年10月)のもです。経済変動、品質の改善により、やむを得ず価格及び仕様を変更させていただく場合があります。ご注文の際は、販売店あるいは弊社営業窓口にご確認いただきますようお願い申し上げます。
  - 当見本帳に記載されている各種試験データは実測値であり、保証値ではありませんのでご了承ください。
  - 当見本帳に掲載している商品及び写真等の著作権は、株式会社サンゲツに帰属するものであり、それらを許可なく複製、転載することを固くお断りいたします。
  - 表示価格は標準材料価格であり、消費税は含まれておりません。

下地水分の測定と判断基準について

ビニル系床材は下地との接着力が耐久性や他の諸性能に大きな影響を与えます。  
そのため施工前の下地水分の確認とそれに応じた接着剤の選定が重要です。  
その判断基準として高周波静電容量式水分計「HI-520 型」「HI-520-2 型」に備えられているDモード(ダイレクトモード)の読み値を用いたグレード分け(下表)を、施工方法の目安としておすすめいたします。

グレード	表示値	従来の下地水分指標	施工方法目安
I	440未満	8%以下	一般工法
IIa	440以上 620未満	8～10%	耐湿工法推奨
IIb	620以上	10%以上	施工不可

下 地:コンクリート・モルタル  
セルフレベリング材  
水分計:HI-520  
(選択) D.MODE  
設定条件:(厚さ)40mm  
(温度)AUTO

表示値は静電容量に一次相関のある単位のない数値です。

見本帳の廃棄に関するお願い  
不要となった見本帳につきましては、しかるべき資格を有する産業廃棄物処理業者に直接廃棄を委託して頂きますようお願い申し上げます。

発行日／2016年10月  
発行所／株式会社サンゲツ    有効期限／2018年10月  
見本帳の有効期限は、都合により変動する場合がございます。予めご了承ください。



Re:USE

エコ活動にご協力をお願いいたします。  
エコ活動の一環として、ご利用後のカタログの再使用をお願いいたします。



