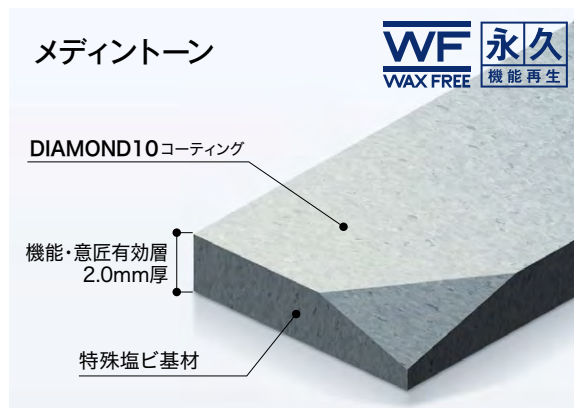


# 高機能単層シート

## メディントーン

ダイヤモンド粒子を含む特殊コーティングにより、耐久性に優れます。



## 永久ワックスフリー

緻密な単層構造とDIAMOND10コーティングのW効果で汚れをシャットアウト。製品寿命を通してワックスがけは不要です。裏面まで同じ色・柄のスルーパターン構造ですので表面が摩耗しても美しさが損なわれません。

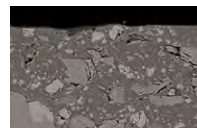
### 緻密な単層構造

電子顕微鏡写真(400倍)

#### メディントーン



#### 一般長尺シート



粒子が細かく凹凸の少ない表面により、汚れが入り込みにくい構造です。

## DIAMOND10コーティング



ダイヤモンド粒子を含む特殊コーティング。キズに強く、耐久性や防汚性に優れます。

## 永久機能再生

パフリングで『何度でも機能が再生』します。

### 防汚性

粒子の細かい素材を原料としているため、汚れが入りこみにくくなっています。

### 耐薬品性

消毒液に含まれるアルコールや次亜塩素酸などに耐久性があります。

### 耐動荷重性

ストレッチャーや配膳車などが走行する場所でも、破損や膨れが生じにくくなっています。

※医療施設などで重量物の移動が想定される場合、下地水分グレードがI（一般工法レベル）の場合でも、ウレタン・エポキシ樹脂系接着剤をお使いください。



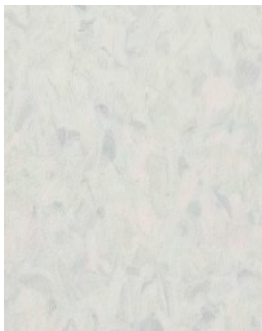
PG-20214・20215

特殊掛率品

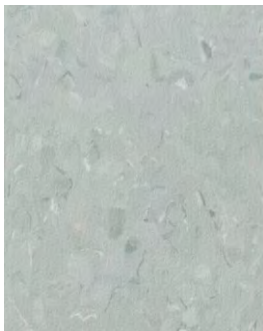
耐動

耐薬

WF



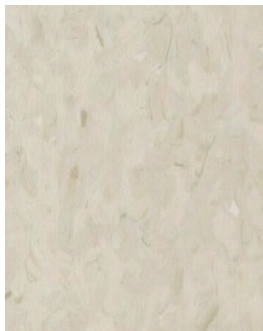
▲PG-20206 溶接棒  
YS-20206



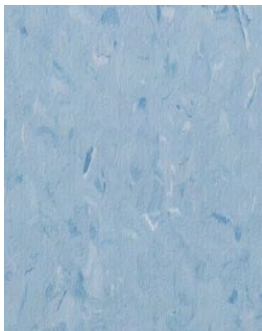
▲PG-20210 溶接棒  
YS-20210



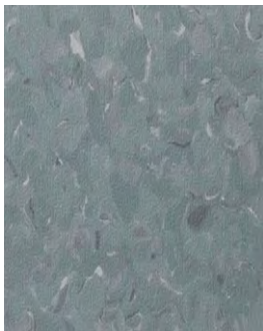
▲PG-20214 溶接棒  
NEW YS-20214



▲PG-20218 溶接棒  
YS-20218



▲PG-20207 溶接棒  
NEW YS-20207



▲PG-20211 溶接棒  
YS-20211



▲PG-20215 溶接棒  
YS-20215



▲PG-20219 溶接棒  
YS-20219



▲PG-20208 溶接棒  
NEW YS-20208



▲PG-20212 溶接棒  
NEW YS-20212



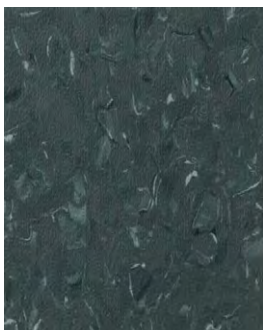
▲PG-20216 溶接棒  
NEW YS-20216



▲PG-20220 溶接棒  
YS-20220



▲PG-20209 溶接棒  
NEW YS-20209



▲PG-20213 溶接棒  
YS-20213



▲PG-20217 溶接棒  
NEW YS-20217



▲PG-20221 溶接棒  
NEW YS-20221

標準価格 (税別) **5,400**円/m<sup>2</sup> **10,800**円/m 規格▶2.0mm厚/200cm巾

接着剤 一般工法:E-1・AR・PC-2 耐湿工法:WPX・WG ※くし目A-2 BB-400をご使用ください。  
※キャスター付き重量物の移動が想定される場合、ウレタン・エポキシ樹脂系接着剤をお使いください。  
※リバース施工をおすすめします。

**施工上の注意** 施工前に必ず24時間以上現場で仮敷きを行ってください。



MADE IN CHINA  
単層ビニル床シート TS

特殊掛率品

取扱上のご注意は必ず巻末をご確認ください。



# メディントーン31色の特注対応品

PG-20206～20221の16色以外にも31色の特注対応が可能です。  
右記のQRコードから詳細をご確認いただけます。



■受注条件

数量：1,000㎡～  
※1,000㎡未満のご注文は別途お見積りとなります。

納期：約1ヵ月～  
※数量や時期により納期は変動いたします。  
詳しくはお問い合わせください。

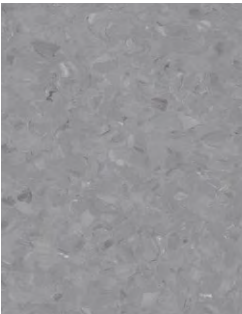
主なカラーラインアップ



Natural



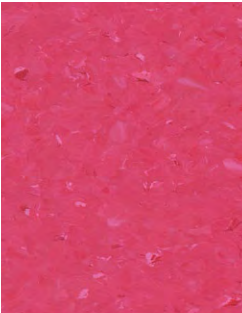
Natural Tone



Natural Gray



Golden Sun



Flamingo



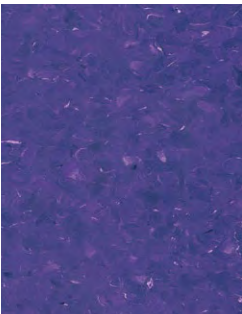
Orchid Mist



Lime Grass



Mosaic Blue



Hydrangea

## マルチカラー溶接棒    メディントーン専用



カラーチップ入りの溶接棒です。継ぎ目が目立たず美しく仕上がります。

標準価格 (税別) **5,000** 円／巻    直径4～4.5mm×25m巻 (切売不可)

※熱溶接のために接着部分と床材に光沢の差が生じることがあります。  
※5mm径の溶接ノズルをご使用ください。

MADE IN CHINA



PG-20210•20218•20219•20220

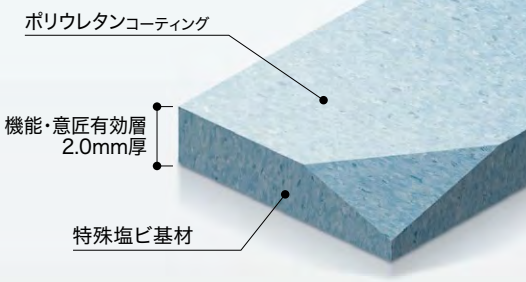
特殊掛率品



# 高機能単層シート

サーフェス・メガリット・グラニット・オデオンPUR  
全世界で年間2,000万m<sup>2</sup>以上の納品実績。安心のロングライフ商品です。

サーフェス・メガリット  
グラニット・オデオンPUR

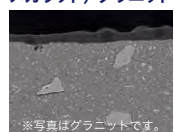


## 永久ワックスフリー

緻密な単層構造とポリウレタンコーティングのW効果で汚れをシャットアウト。製品寿命を通してワックスがけは不要です。裏面まで同じ色・柄のスルーパターン構造ですので表面が摩耗しても美しさが損なわれません。

緻密な単層構造 電子顕微鏡写真(400倍)

サーフェス  
メガリット/グラニット



オデオンPUR



一般長尺シート

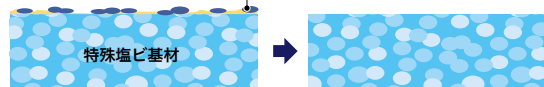


粒子が細かく凹凸の少ない表面により、  
汚れが入り込みにくい構造です。

## 永久機能再生

バフingで『何度でも機能が再生』します。

汚れが付着し摩耗した状態 汚れ 汚れを除去しバフingを施した状態



### 防汚性

粒子の細かい素材を原料としているため、汚れが入りこみにくくなっています。

### 耐薬品性

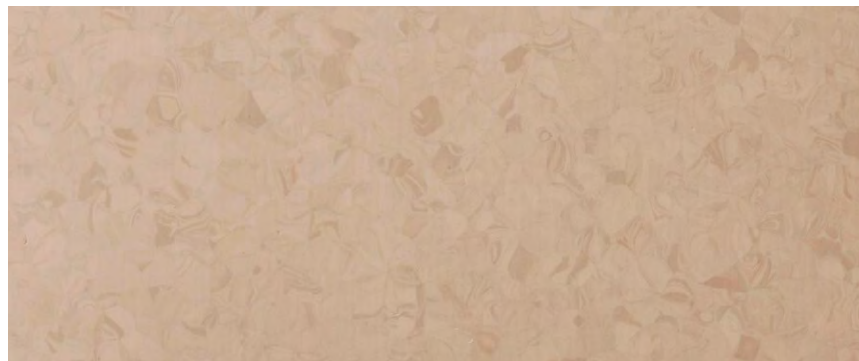
消毒液に含まれるアルコールや次亜塩素酸などに耐久性があります。

### 耐動荷重性

ストレッチャーや配膳車などが走行する場所でも、破損や膨れが生じにくくなっています。

※医療施設などで重量物の移動が想定される場合、下地水分グレードがI（一般工法レベル）の場合でも、ウレタン・エポキシ樹脂系接着剤をお使いください。

## SURFACE サーフェス



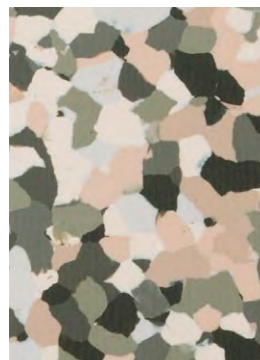
▲PG-20226  
NEW

溶接棒  
YS-20226



▲PG-20227  
NEW

溶接棒  
YS-20227



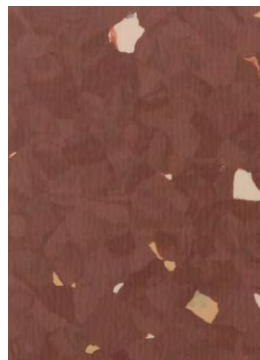
▲PG-20229  
NEW

溶接棒  
YS-20229



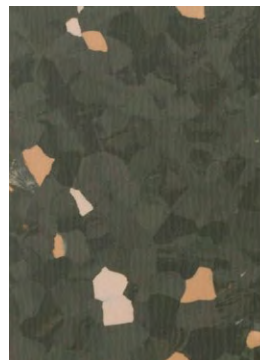
▲PG-20231  
NEW

溶接棒  
YS-20231



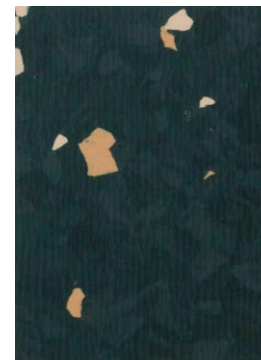
▲PG-20228  
NEW

溶接棒  
YS-20228



▲PG-20230  
NEW

溶接棒  
YS-20230



▲PG-20232  
NEW

溶接棒  
YS-20232

標準価格 (税別) 5,400円/m<sup>2</sup> 10,800円/m

規格 ▶ 2.0mm厚 / 200cm巾



接着剤 一般工法:E-1・AR・PC-2 耐湿工法:WPX・WG ※くし目A-2 BB-400をご使用ください。

※キャスター付き重量物の移動が想定される場合、ウレタン・エポキシ樹脂系接着剤をお使いください。

※リバー施工をおすすめします。

施工上の注意 施工前に必ず24時間以上現場で仮敷きを行ってください。

MADE IN SWEDEN

単層ビニル床シート TS

特殊掛率品

取扱上のご注意は必ず巻末をご確認ください。

耐動

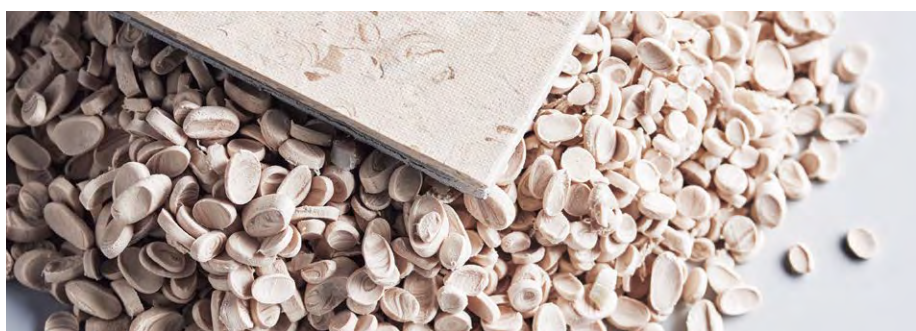
耐薬

WF





PG-20226・20231・20232



単層シートならではのチップの配色にこだわったサーフェス。  
粒感を活かしたデザインと、落ち着いたベーシックカラーが  
スタイリッシュな空間を演出します。

※チップの写真はイメージです。

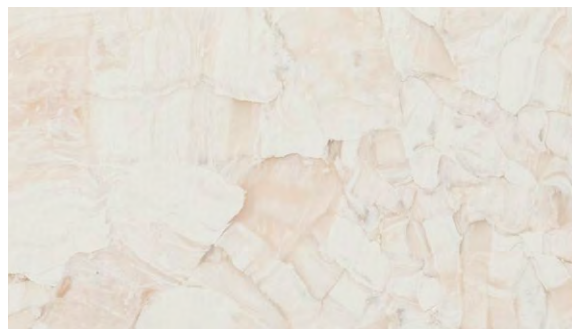


特殊掛率品

取扱上のご注意は必ず巻末をご確認ください。



# MEGALIT メガリット



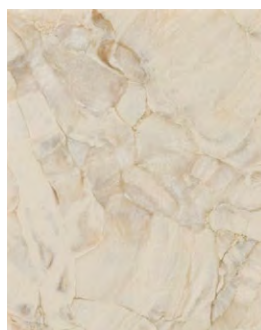
▲PG-20236

溶接棒  
YS-20236



▲PG-20237

溶接棒  
YS-20237



▲PG-20240

溶接棒  
YS-20240



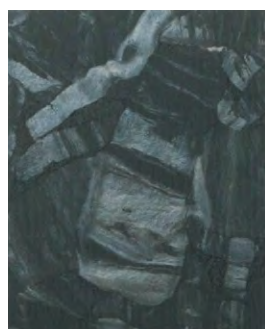
▲PG-20238

溶接棒  
YS-20238



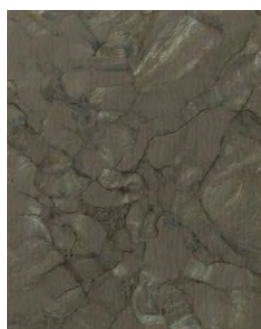
▲PG-20241

溶接棒  
YS-20241



▲PG-20239

溶接棒  
YS-20239



▲PG-20242

溶接棒  
YS-20242



PG-20236・20239

※製法上、色見本と実際の商品の柄の出方が異なる場合がありますのでお含みおきください。

標準価格 (税別) **5,400円/m<sup>2</sup>** **10,800円/m** 規格 ▶ **2.0mm厚/200cm巾**

接着剤 一般工法:E-1・AR・PC-2 耐湿工法:WPX・WG ※くし目A-2 BB-400をご使用ください。

※PG-20236～20242の溶接棒はマルチカラー溶接棒ではありません。

※キャスター付き重量物の移動が想定される場合、ウレタン・エポキシ樹脂系接着剤をお使いください。

※リバース施工をおすすめします。

**施工上の注意** 施工前に必ず24時間以上現場で仮敷きを行ってください。



ワックスフリー

永久機能再生

耐薬品

耐摩耗

耐動荷重

クリーン導入法  
適応商品

MADE IN SWEDEN  
単層ビニル床シート TS

特殊掛率品

取扱上のご注意は必ず巻末をご確認ください。

耐動

耐薬

WF



# GRANIT グラニット



▲PG-20246 溶接棒 YS-20246



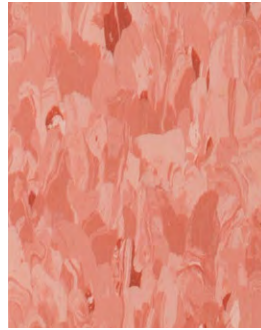
▲PG-20250 溶接棒 YS-20250



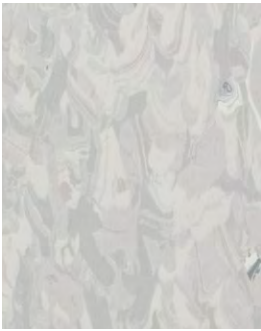
▲PG-20254 溶接棒 YS-20254



▲PG-20258 溶接棒 YS-20258



▲PG-20262 溶接棒 YS-20262



▲PG-20247 溶接棒 YS-20247



▲PG-20251 溶接棒 YS-20251



▲PG-20255 溶接棒 YS-20255



▲PG-20259 溶接棒 YS-20259



▲PG-20263 溶接棒 YS-20263



▲PG-20248 溶接棒 YS-20248



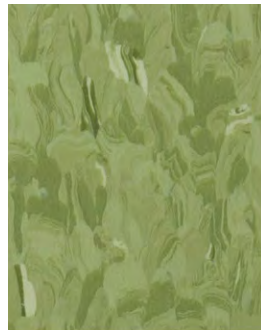
▲PG-20252 溶接棒 YS-20252



▲PG-20256 溶接棒 YS-20256



▲PG-20260 溶接棒 YS-20260



▲PG-20264 溶接棒 YS-20264



▲PG-20249 溶接棒 YS-20249



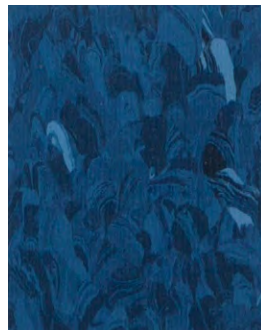
▲PG-20253 溶接棒 YS-20253



▲PG-20257 溶接棒 YS-20257



▲PG-20261 溶接棒 YS-20261



▲PG-20265 溶接棒 YS-20265

標準価格 (税別) **5,400円/m<sup>2</sup>** **10,800円/m** 規格▶**2.0mm厚/200cm巾**

接着剤 一般工法:E-1・AR・PC-2 耐湿工法:WPX・WG ※くし目A-2 BB-400をご使用ください。  
※キャスター付き重量物の移動が想定される場合、ウレタン・エポキシ樹脂系接着剤をお使いください。  
※リバース施工をおすすめします。

**施工上の注意** 施工前に必ず24時間以上現場で仮敷きを行ってください。



MADE IN SWEDEN  
単層ビニル床シート TS

特殊掛率品

取扱上のご注意は必ず巻末をご確認ください。 63





PG-20251・20260

特殊掛率品



単層シート

PG-20246・20248・20252

特殊掛率品

耐動

耐薬

WF



# ODEON PUR オデオン PUR



▲PG-20266 溶接棒 YS-20266



▲PG-20271 溶接棒 YS-20271



▲PG-20274 溶接棒 YS-20274



▲PG-20277 溶接棒 YS-20277



▲PG-20267 溶接棒 YS-20267



▲PG-20269 溶接棒 YS-20269



▲PG-20272 溶接棒 YS-20272



▲PG-20275 溶接棒 YS-20275



▲PG-20278 溶接棒 YS-20278



▲PG-20268 溶接棒 YS-20268



▲PG-20270 溶接棒 YS-20270  
**NEW**



▲PG-20273 溶接棒 YS-20273



▲PG-20276 溶接棒 YS-20276



▲PG-20279 溶接棒 YS-20279

※PG-20269・20271・20273は、柄が異なりますので必ず現品をご確認ください。

標準価格 (税別) **4,600円/m<sup>2</sup>** **9,200円/m** 規格 ▶ **2.0mm厚** / 200cm巾

接着剤 一般工法:E-1・AR・PC-2 耐湿工法:WPX・WG ※くし目A-2 BB-400をご使用ください。  
※キャスター付き重量物の移動が想定される場合、ウレタン・エポキシ樹脂系接着剤をお使いください。  
※リバース施工をおすすめします。

**施工上の注意** 施工前に必ず24時間以上現場で仮敷きを行ってください。



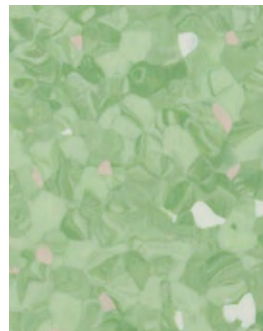
MADE IN SWEDEN  
単層ビニル床シート TS

取扱上のご注意は必ず巻末をご確認ください。

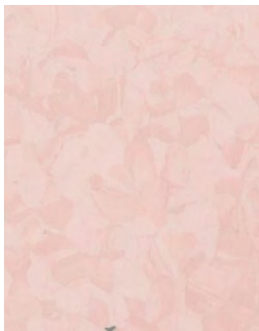
特殊掛率品



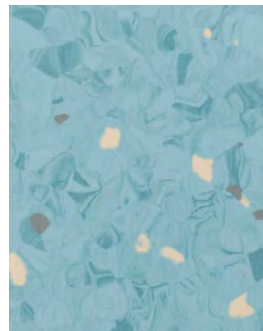
▲ PG-20280 溶接棒  
YS-20280



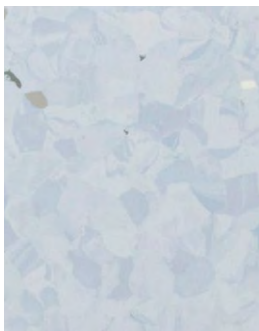
▲ PG-20283 溶接棒  
YS-20283



▲ PG-20281 溶接棒  
YS-20281



▲ PG-20284 溶接棒  
YS-20284



▲ PG-20282 溶接棒  
YS-20282



▲ PG-20285 溶接棒  
YS-20285

## マルチカラー溶接棒

グラニット・オデオンPUR専用（サーフェス・メガリットは除く）

カラーチップ入りの溶接棒です。  
継ぎ目が目立たず美しく仕上がります。



直径4～4.5mm×50m巻（切売不可）

標準価格  
（税別） **10,000** 円/巻

※熱溶接のために接着部分と床材に光沢の差が生じることがあります。  
※5mm径の溶接ノズルをご使用ください。

MADE IN SWEDEN



PG-20272・20284・20285

特殊掛率品

取扱上のご注意は必ず巻末をご確認ください。

耐動  
耐薬  
WF

単層シート



# 防滑シート

エンボス加工や特殊構造により防滑性に優れたラインアップです。

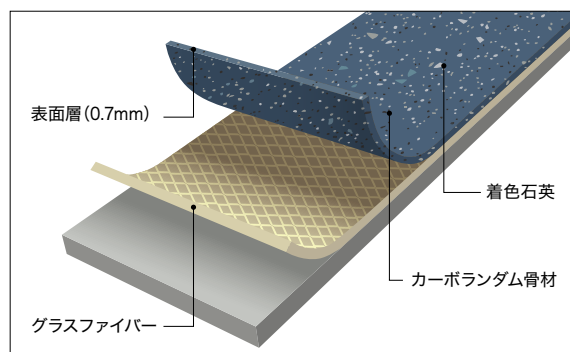
## ニューセーフティ

カーボランダム骨材を練り込んだ特殊構造による防滑性及耐摩耗性が特長です。

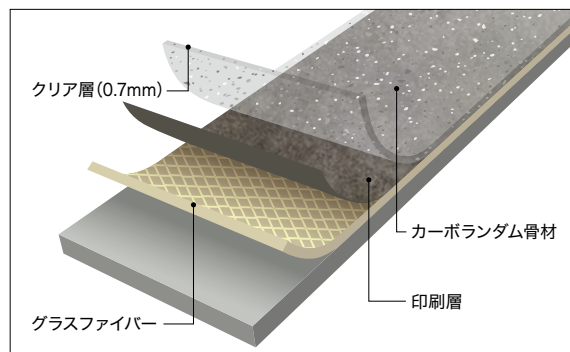


HACCP対象施設にもおすすめです。  
※HACCP International認証取得

### ■ ニューセーフティ・プレーン構成図 (全厚 2.0mm)



### ■ ニューセーフティ オーク・コンクリート構成図 (全厚 2.0mm)



## 防滑性

表面層0.7mmに骨材が練り込んでありますので、防滑性及耐摩耗性に優れています。

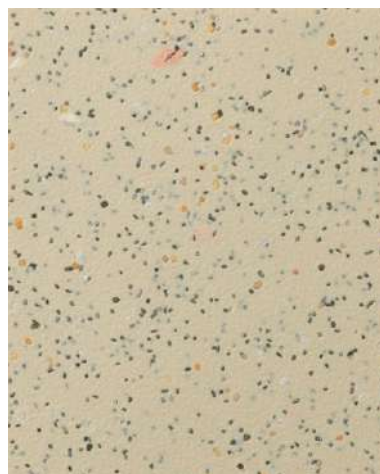
■ 滑り抵抗試験 (OY-PULL 法) JIS A 1454「高分子系張り床材試験方法」滑り性試験

C.S.R	PM-20286～20290	PM-20291～20294
乾燥状態	0.81	0.93
水+ダスト	0.50	0.58

※上記の値は測定値であり保証値ではありません。



## プレーン



▲PM-20286 おすすめ巾木:W-99 溶接棒 YS-20286



▲PM-20288 おすすめ巾木:W-2 溶接棒 YS-20288



▲PM-20287 おすすめ巾木:W-29 溶接棒 YS-20287



▲PM-20289 おすすめ巾木:W-15 溶接棒 YS-20289



▲PM-20290 おすすめ巾木:W-21 溶接棒 YS-20290

標準価格 (税別) **5,900円/m<sup>2</sup>** **11,800円/m**

規格 ▶ **2.0mm厚/200cm巾**

接着剤 一般工法:E-1・PC-2 耐湿工法:WPX・WG

※屋外での使用は避けください。  
※床材の色に合わせた溶接棒があります(熱溶接のために接着部分と床材に光沢の差が生じることがあります)。  
※商品の特性上、骨材のばらつきにより色の濃淡に見える場合がありますのでお含みおください。  
※キャスト付き重量物の移動が想定される場合、ウレタン・エポキシ樹脂系接着剤をお使いください。

**施工上の注意** 施工前に必ず24時間以上現場で仮敷きを行ってください。  
リバース施工をおすすめします。シート裏面からカッターを入れてカットしてください。



副次強化素練 防 滑 性

MADE IN THE NETHERLANDS  
複層ビニル床シート FS

防滑





PM-20291



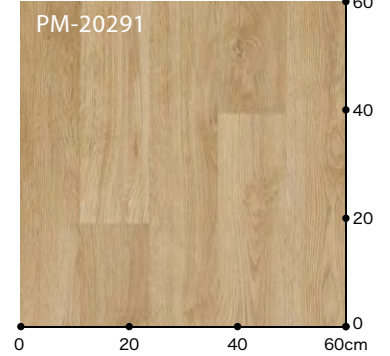
PM-20292

## オーク 板巾 約12.5cm



▲PM-20291  
NEW

おすすめ巾木  
W-52  
溶接棒 YS-20291



リピート ▶タテ150cm・ヨコ200cm  
板巾 ▶約12.5cm

## コンクリート



▲PM-20292  
NEW

おすすめ巾木  
W-15  
溶接棒 YS-20292



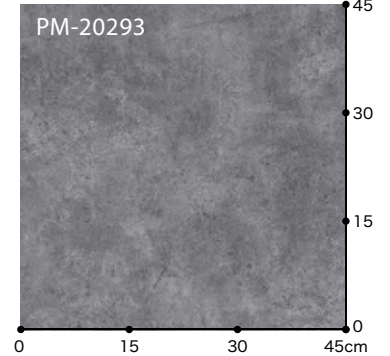
▲PM-20294  
NEW

おすすめ巾木  
W-12  
溶接棒 YS-20294



▲PM-20293  
NEW

おすすめ巾木  
W-29  
溶接棒 YS-20293



標準価格 (税別) **5,900円/m<sup>2</sup>** **11,800円/m**

規格▶**2.0mm厚/200cm巾**

接着剤 一般工法:E-1・PC-2 耐湿工法:WPX・WG

※屋外でのご使用はお避けください。  
※床材の色に合わせた溶接棒があります(熱溶接のために接着部分と床材に光沢の差が生じることがあります)。  
※商品の特性上、骨材のばらつきにより色の濃淡に見える場合がありますのでお含みおきください。  
※キャスター付き重量物の移動が想定される場合、ウレタン・エポキシ樹脂系接着剤をお使いください。

**施工上の注意** 施工前に必ず24時間以上現場で仮敷きを行ってください。  
PM-20292～20294はリバース施工をおすすめします。

### 【おすすめ巾木/選択上のご注意】

- ・床材に合わせた場合の推奨品番(おすすめ巾木)を記載しています。
- ・巾木の色は床材と正確には合いませんのでお含みおきください。
- ・巾木の品番の色や常備在庫サイズにつきましてはP.90・91をご参照ください。
- ・壁紙などに合わせる場合はP.90・91からご選定いただけます。

MADE IN THE NETHERLANDS  
複層ビニル床シート FS

取扱上のご注意は必ず巻末をご確認ください。



防滑



# オフロア

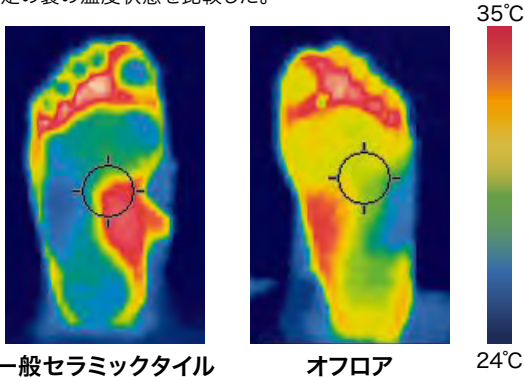
既存床のうえから貼れる簡単リフォーム浴室用シートです。

## 4つの快適ポイント

1 素足でもヒヤッとしません。  
特に冬場の入浴は安心です。

### サーモグラフィによる足の温度比較

5℃の恒温機に入れた床材を室温23℃の環境で10秒間踏み、足の裏の温度状態を比較した。



空気を含んだ発泡層による断熱効果があります。

3 水にぬれた状態で歩いても滑りにくく安心です。

■ 滑り抵抗試験 JIS A 1454「高分子系張り床材試験方法」滑り性試験

床 材	C.S.R	
	乾燥状態	水+ダスト
オフロア	0.72	0.49
一般ビニル床シート	0.64	0.46

床 材	C.S.R・B	
	水+ダスト	0.3%石鹼水
オフロア	1.07	1.07
一般ビニル床シート	0.96	1.01

※上記の値は測定値であり保証値ではありません。  
数値が大きいほど滑りにくいことを表しています。  
C.S.R・Bは素足を想定した滑り抵抗値を表しています。

2 適度なクッション性が、  
万一転んだ際の衝撃を  
やわらげます。

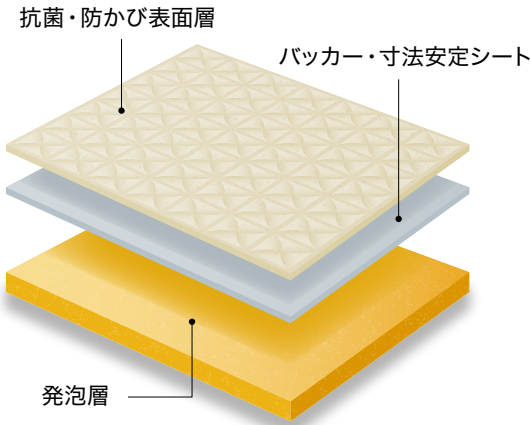
■ 衝撃吸収性試験 JIS A 6519「体育館用鋼製床下地構成材」床の硬さ試験

床 材	全厚 (mm)	G値 (m/s <sup>2</sup> )
オフロア	2.8	119 (1,166)
コンクリート	—	170 (1,666)
エスリューム・ミスト	2.0	140 (1,372)
ストロング	2.0	135 (1,323)

※上記の値は測定値であり保証値ではありません。品番により数値が異なります。  
※G値の ( ) 内の数値は 2018 年に改正された JIS A 6519 に基づき、硬さ (Gs) の単位を 9.8m/s<sup>2</sup> に換算した値です。

床材の衝撃吸収性はG値(転倒衝突時の衝撃加速度)で表されます。  
G値が小さいほど衝撃が小さく、安全性に優れているといえます。

4 表面の適度な凹凸は、  
素足で歩いても痛くなく、  
お掃除もかんたんです。



### 使用上の注意

- ※屋外でのご使用はお避けください。
- ※毛染め液や繊維製品の染料などが床材に着色する場合があります。
- ※キャスターや椅子などのゴムにより、床材が汚染され変退色する場合があります。
- ※浴室のご使用後は十分な換気を心がけてください。



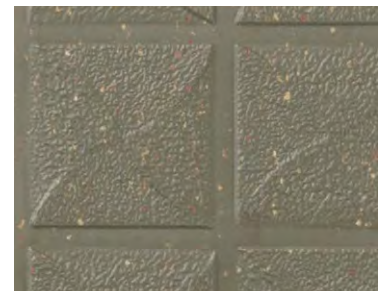
OH-20298



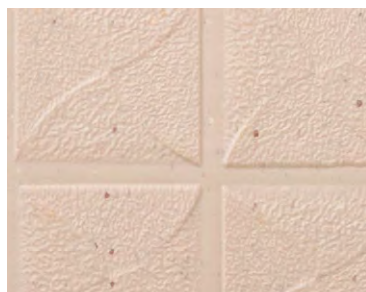
▲OH-20296 溶接棒 YS-20296  
HSシール BB-574



▲OH-20298 溶接棒 YS-20298  
HSシール BB-574



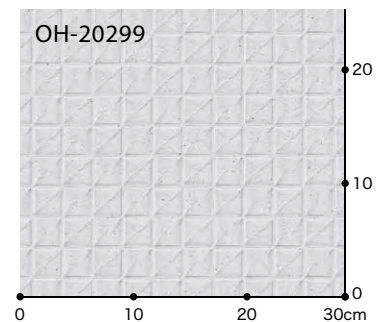
▲OH-20300 溶接棒 YS-20300  
HSシール BB-563



▲OH-20297 溶接棒 YS-20297  
HSシール BB-574



▲OH-20299 溶接棒 YS-20299  
HSシール BB-574



標準価格  
(税別)

7,800円/m<sup>2</sup>

14,200円/m

規格 ▶2.8mm厚/182cm巾

接着剤 EP-300

※床材の色に合わせた溶接棒・シール剤(HSシール)があります(熱溶接のために接着部分と床材に光沢の差が生じることがあります)。

※製法上、柄合わせができませんのでお含みおください。

※施工方法につきましては、別途床材総合カタログ掲載の「オフフロア施工説明」をご参照ください。



衝撃  
防滑

発泡複層ビニル床シート HS

特殊掛率品

取扱上のご注意は必ず巻末をご確認ください。



# プレーンエンボス 浴室使用可能タイプ

温水による影響を受けにくく浴室床にも使用可能な防滑性シートです。



▲PM-20301 溶接棒 YS-20301  
HSシール BB-574



▲PM-20302 溶接棒 YS-20302  
HSシール BB-574



▲PM-20303 溶接棒 YS-20303  
HSシール BB-563



PM-20302

標準価格 (税別) **3,950円/m<sup>2</sup>** **7,190円/m** 規格 ▶ **2.5mm厚/182cm巾**

接着剤 一般工法:AR・PC-2 耐湿工法:EP-300・WPX・WG

※屋外でのご使用はお避けください。  
※床材の色に合わせた溶接棒があります(熱溶接のために接着部分と床材に光沢の差が生じることがあります)。  
※製法上、柄合わせができませんのでお含みおください。  
※キャスター付き重量物の移動が想定される場合、ウレタン・エポキシ樹脂系接着剤をお使いください。  
※浴室内に施工する場合は施工方法(接着剤など)が異なります。  
施工方法につきましては、別途床材総合カタログ掲載の「オフフロア施工説明」をご参照ください。

取扱上のご注意は必ず巻末をご確認ください。

滑り抵抗試験 (OY-PULL法)  
JIS A 1454「高分子系張り床材試験方法」滑り性試験

(C.S.R)	PM-20301～20303
乾燥状態	0.81
水+ダスト	0.59

上記の値は測定値であり、保証値ではありません。



複層ビニル床シート FS