

ココフロア

ビニルと織物が融合した新感覚の床材です。



PG-20314

ココフロア取扱上のご注意

※独特な製品構造により、使用環境によって表面の損傷を生じる場合があります。
重歩行スペースには適しませんのでお含みおください。

※ワックスによるメンテナンスはできません。

メンテナンス方法に関しましては、別途床材総合カタログ掲載の「メンテナンスガイド」をご参照ください。

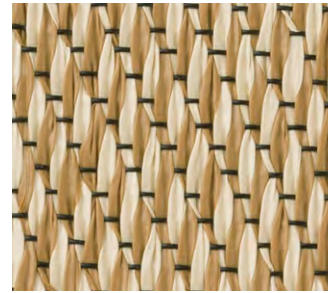
※湿気や水が長期間にわたり影響を及ぼす場所への施工はお避けください。

アルカリ性の水分により塩ビ樹脂に含まれる可塑剤が加水分解し、異臭が発生する場合があります。施工前に下地水分をご確認ください。

※長尺シートは施工前に24時間以上現場で仮敷きを行ってください。

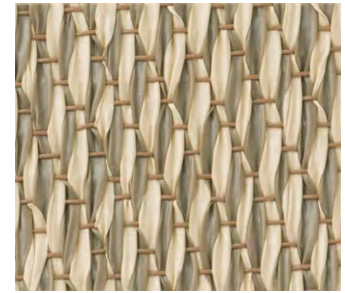
タイルは箱から出して平坦な場所で積み重ね、24時間以上室温になじませてください。

プレーン (シート・タイル)



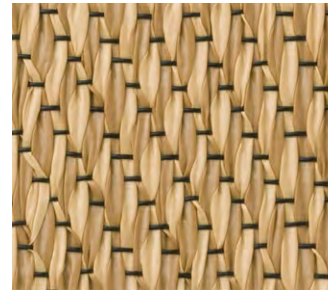
▲PG-20306

▲PG-20310



▲PG-20308

▲PG-20312



▲PG-20307

▲PG-20311



▲PG-20309

▲PG-20313

ライン (シート・タイル)



▲PG-20314

▲PG-20317



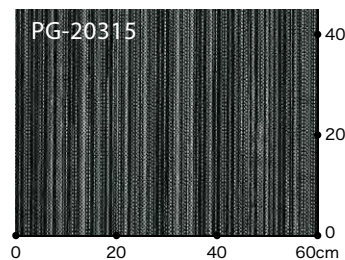
▲PG-20316

▲PG-20319



▲PG-20315

▲PG-20318



長尺シート

規格 ▶ 3.0mm厚 / 200cm巾

標準価格
(税別)

8,000円/㎡

16,000円/m

接着剤

一般工法: AR・PC-2 耐湿工法: EP-300・WPX・WG

※ジョイントはパーフェクトシームシーム(液またはジェル)で溶接してください。

MADE IN BELGIUM



タイル

規格 ▶ 3.2mm厚 / 50×50cm角

標準価格
(税別)

8,900円/㎡

2,225円/枚 枚売可
1ケース=16枚入(約4m)

接着剤

一般工法: AR・PC-2 耐湿工法: EP-300・WPX・WG

ピールアップ工法: GTS ※市松貼りで施工してください。

MADE IN BELGIUM

特殊掛率品

取扱上のご注意は必ず巻末をご確認ください。

フロテックスシート

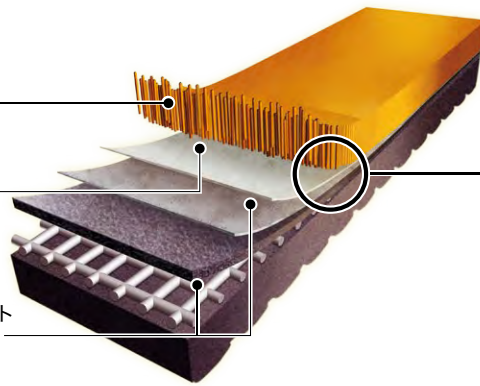
カーペットと硬質床材両方の良さを持つ新たな長尺シート床材です。



超高密度のナイロン6.6
ファイバーを植毛

抗菌剤「サニタイズド」を
混入したラテックス

2層のグラスファイバーネット
による抜群の寸法安定性

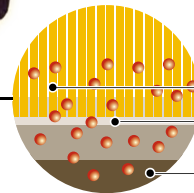


■ 抗菌のメカニズム

ナイロン6.6フロックド（電着）パイル

抗菌剤「サニタイズド」を混入したラテックス層

抗菌剤「サニタイズド」が上層部のパイル部分と
下層部のバックング部分に抗菌効果を及ぼします。

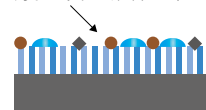


フロテックスシート4つの機能

1 優れたメンテナンス性

■ 汚れにくい※

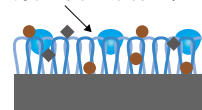
汚れが奥まで入りにくい



フロテックスシート

約7,000万本/m²の超高密度パイルが汚れを奥まで
入り込みにくくします。

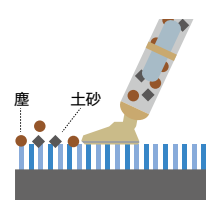
汚れが奥まで入りやすい



一般的なカーペットタイル

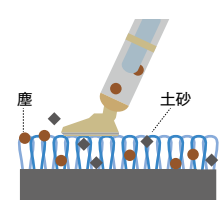
■ お手入れが簡単※

短いカットパイルなので汚れが
取れやすくなっています。



フロテックスシート

パイルが入り組んでいるので
汚れが取れにくいです。



一般的なカーペットタイル

密集した短いカットパイルなので、汚れが取れやすいです。

■ 防水性抜群※

フロテックスシートは防水性バックングのため
水が染み込んでいきません。



フロテックスシート

水洗いメンテナンスが可能。
水が染み込まないので、
乾燥時間も短縮。

※使用環境により異なります。

2 抗菌性

抗菌剤「サニタイズド」の優れた抗菌機能は菌の
増殖を抑制する抗菌試験 JIS Z 2801 結果に基
づき抗菌活性値 2.0 以上をクリアした商品です。

抗菌活性値=log(B/C)

B：無加工試験片（ポリエチレンフィルム）の24時間後の生菌数

C：検体の24時間後の生菌数

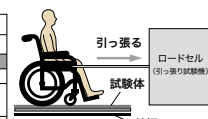
3 キャスター走行性と防滑性

カーペットなのに滑らかにキャスターが動く

■ 車椅子の直進走行性試験

商品名	(kg)	動き出すときの引っ張り最大荷重									
		5	4	3	2	1	0	10	20	30	40
一般カーペットタイル	30	29.4									
フロテックスシート	3.2	31.7									
カーペット+ アンダーフェルト	5.1	49.8									

※上記の値は測定値であり保証値ではありません。
品番により数値が異なります。



○車椅子 重量：21.1kg
前輪：ゴム製 直径17cm
後輪：チューブ式タイヤ
直径60cm
○試験者 重量：64kg

【試験方法】

試験床材を鉄板の上に敷き、その上に左右のパイプにロープを取り
付けた車椅子を乗せ、試験者（重量64kg）を乗せて15秒間静
止した後ゆっくりとロープを引っ張り、動き出すときの力の大き
さ（N値）を測定します。

硬質床材より防滑性に優れる

■ 滑り抵抗試験 JIS A 1454「高分子系張り床材試験方法」滑り性試験

床 材	C.S.R	
	乾燥状態	水+ダスト
フロテックスシート	0.85	0.67
フロアタイル（鏡面）	0.96	0.51
エスリウム・ウッドII	0.81	0.50

※上記の値は測定値であり保証値ではありません。

数値が大きいほど滑りにくいことを表しています。
優れた防滑性の条件とは、「乾燥状態」と「水+ダスト」の
防滑性能の差が小さいことです。

4 衝撃吸収性

万が一転倒しても衝撃をやわらげる

■ 衝撃吸収性試験

JIS A 6519「体育館用鋼製床下地構成材」床の硬さ試験

	全厚(mm)	G値(m/s ²)
フロテックスシート	4.3	111 (1,088)
エスリウム・マーブル+アンダーレイ3.0mm	5.0	112 (1,098)
SKフロア	2.8	114 (1,117)
コンクリート	—	170 (1,666)

※上記の値は測定値であり保証値ではありません。品番により数値が異なります。
※G 値の () 内の数値は 2018 年に改正された JIS A 6519 に基づき、硬さ (Gs) の単位を 9.8m/s²
に換算した値です。

床材の衝撃吸収性はG値（転倒衝撃時の衝撃加速度）で表されます。
G値が小さいほど衝撃が小さく、安全性に優れているといえます。



オーク 板巾 約16.7cm



▲PG-20321

おすすめ巾木
W-52



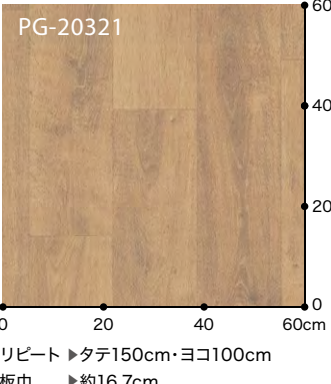
▲PG-20323

おすすめ巾木
W-95



▲PG-20322

おすすめ巾木
W-19



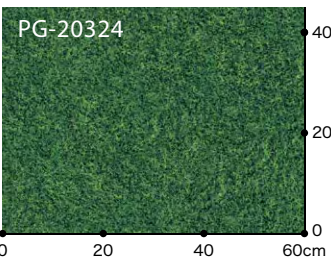
リピート ▶タテ150cm・ヨコ100cm
板巾 ▶約16.7cm

芝生



▲PG-20324

おすすめ巾木
W-98



リピート ▶タテ100cm・ヨコ200cm

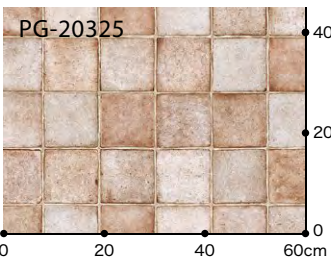
タイル調



▲PG-20325

NEW

おすすめ巾木
W-17



リピート ▶タテ100cm・ヨコ200cm

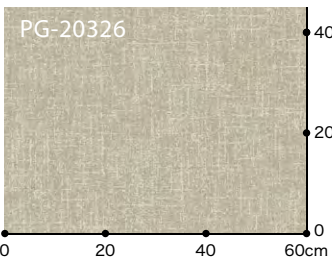
ダンガリー



▲PG-20326

NEW

おすすめ巾木
W-5



リピート ▶タテ100cm・ヨコ200cm

標準価格
(税別)

8,900円/㎡

17,800円/㎡

規格 ▶4.3mm厚 (全厚) / 200cm巾
2.0mm (パイル長)

接着剤 一般工法:AR・PC-2 耐湿工法:WPX・WG

性能 防災試験番号:E 1160138 制電性:2KV以下 (JIS L 1021-16)

※商品の特性上、目地が正確に合わない場合がありますのでお含みください。

※ジョイントの際、端部はカットせず突き付けで施工してください。

※キャスター付き重量物の移動が想定される場合、ウレタン・エポキシ樹脂系接着剤をお使いください。

※写真と現品のイメージが異なる場合があります。

【おすすめ巾木／選択上のご注意】

・床材に合わせた場合の推奨品番(おすすめ巾木)を記載しています。

・巾木の色は床材と正確には合いませんのでお含みください。

・巾木の品番の色や常備在庫サイズにつきましてはP.90・91をご参照ください。

・壁紙などに合わせる場合はP.90・91からご選定いただけます。

MADE IN FRANCE

特殊掛率品



衝撃

防汚

取扱上のご注意は必ず巻末をご確認ください。

エスリューム

エスリューム・ウィーブ

織物のテクスチャと滑りにくい表面形状にこだわったワックスフリーコーティング仕様の床材です。



▲PF-20331 おすすめ巾木:W-99
NEW 溶接棒 YS-20331



▲PF-20333 おすすめ巾木:W-4
NEW 溶接棒 YS-20333



▲PF-20335 おすすめ巾木:W-5
溶接棒 YS-20335



▲PF-20337 おすすめ巾木:W-10
NEW 溶接棒 YS-20337



▲PF-20332 おすすめ巾木:W-69
NEW 溶接棒 YS-20332



▲PF-20334 おすすめ巾木:W-15
溶接棒 YS-20334



▲PF-20336 おすすめ巾木:W-16
溶接棒 YS-20336



▲PF-20338 おすすめ巾木:W-97
NEW 溶接棒 YS-20338



PF-20332・20335

標準価格 (税別) **3,400円/m²** **6,190円/m** 規格 ▶ **2.0mm厚** / 182cm巾

接着剤 一般工法:AR・PC-2 耐湿工法:WPX・WG

※床材の色に合わせた溶接棒があります(熱溶接のために接着部分と床材に光沢の差が生じることがあります)。
※製法上、柄合わせができませんのでお含みおください。
※キャスター付き重量物の移動が想定される場合、ウレタン・エポキシ樹脂系接着剤をお使いください。
※リバース施工をおすすめします。

【おすすめ巾木／選択上のご注意】

・床材に合わせた場合の推奨品番(おすすめ巾木)を記載しています。
・巾木の色は床材と正確には合いませんのでお含みおください。
・巾木の品番の色や常備在庫サイズにつきましてはP.90・91をご参照ください。
・壁紙などに合わせる場合はP.90・91からご選定いただけます。



MADE IN KOREA
複層ビニル床シート FS

取扱上のご注意は必ず巻末をご確認ください。

エスリューム・ジャトバウッド

リアルな木目柄と幅広いカラーバリエーションが特長のワックスフリーコーティング仕様の床材です。



▲PF-20341 **NEW** おすすめ巾木:W-99
溶接棒 YS-20341



▲PF-20343 **NEW** おすすめ巾木:W-10
溶接棒 YS-20343



▲PF-20345 **NEW** おすすめ巾木:W-7
溶接棒 YS-20345



▲PF-20347 **NEW** おすすめ巾木:W-7
溶接棒 YS-20347



▲PF-20342 おすすめ巾木:W-90
溶接棒 YS-20342



▲PF-20344 おすすめ巾木:W-10
溶接棒 YS-20344



▲PF-20346 おすすめ巾木:W-7
溶接棒 YS-20346



▲PF-20348 おすすめ巾木:W-95
溶接棒 YS-20348



標準価格 (税別) **3,700円/m²** **6,660円/m** 規格▶**2.0mm厚/180cm巾**

接着剤 一般工法:AR・PC-2 耐湿工法:WPX・WG

※床材の色に合わせた溶接棒があります(熱溶接のために接着部分と床材に光沢の差が生じることがあります)。
※製法上、柄合わせができませんのでお含みおください。
※キャスター付き重量物の移動が想定される場合、ウレタン・エポキシ樹脂系接着剤をお使いください。

【おすすめ巾木/選択上のご注意】

- ・床材に合わせた場合の推奨品番(おすすめ巾木)を記載しています。
- ・巾木の色は床材と正確には合いませんのでお含みおください。
- ・巾木の品番の色や常備在庫サイズにつきましてはP.90・91をご参照ください。
- ・壁紙などに合わせる場合はP.90・91からご選定いただけます。



MADE IN KOREA
複層ビニル床シート FS

取扱上のご注意は必ず巻末をご確認ください。

エスリューム・ミスト

ナチュラルな柄と色調によるやわらかい表情が特長の、ワックスフリーコーティング仕様の床材です。



▲PF-20351 おすすめ巾木:W-69
溶接棒 YS-20351



▲PF-20356 おすすめ巾木:W-90
溶接棒 YS-20356



▲PF-20361 おすすめ巾木:W-17
溶接棒 YS-20361



▲PF-20366 おすすめ巾木:W-90
溶接棒 YS-20366



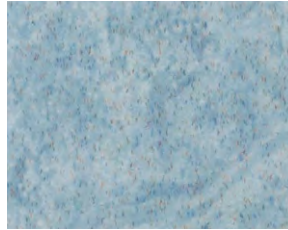
▲PF-20352 おすすめ巾木:W-2
溶接棒 YS-20352



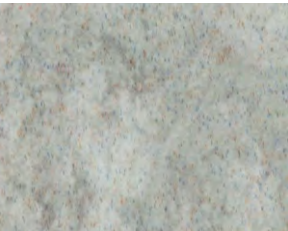
▲PF-20357 おすすめ巾木:W-99
溶接棒 YS-20357



▲PF-20362 おすすめ巾木:W-98
溶接棒 YS-20362



▲PF-20367 おすすめ巾木:W-98
溶接棒 YS-20367



▲PF-20353 おすすめ巾木:W-15
溶接棒 YS-20353



▲PF-20358 おすすめ巾木:W-52
溶接棒 YS-20358



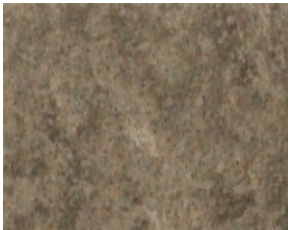
▲PF-20363 おすすめ巾木:W-99
溶接棒 YS-20363



▲PF-20368 おすすめ巾木:W-98
溶接棒 YS-20368



▲PF-20354 おすすめ巾木:W-16
溶接棒 YS-20354



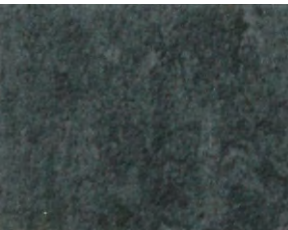
▲PF-20359 おすすめ巾木:W-12
溶接棒 YS-20359



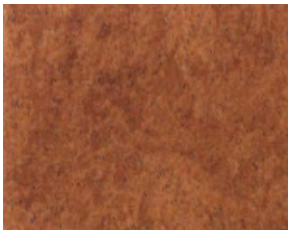
▲PF-20364 おすすめ巾木:W-98
溶接棒 YS-20364



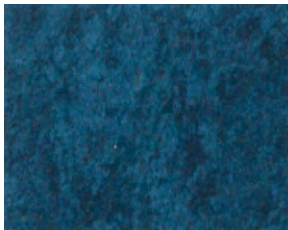
▲PF-20369 おすすめ巾木:W-98
溶接棒 YS-20369



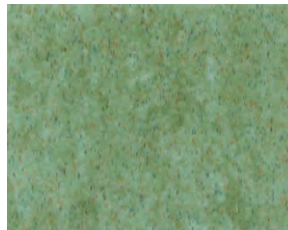
▲PF-20355 おすすめ巾木:W-16
溶接棒 YS-20355



▲PF-20360 おすすめ巾木:W-95
溶接棒 YS-20360



▲PF-20365 おすすめ巾木:W-98
溶接棒 YS-20365



▲PF-20370 おすすめ巾木:W-98
溶接棒 YS-20370



標準価格 (税別) **3,400円/m²** **6,190円/m** 規格▶**2.0mm厚/182cm巾**

接着剤 一般工法:AR・PC-2 耐湿工法:WPX・WG

※床材の色に合わせた溶接棒があります(熱溶接のために接着部分と床材に光沢の差が生じることがあります)。
※製法上、柄合わせができませんのでお含みください。
※キャスター付き重量物の移動が想定される場合、ウレタン・エポキシ樹脂系接着剤をお使いください。
※リバース施工をおすすめします。

【おすすめ巾木/選択上のご注意】

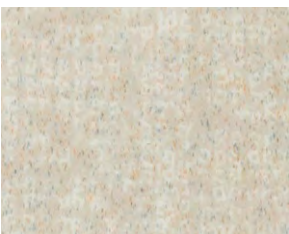
・床材に合わせた場合の推奨品番(おすすめ巾木)を記載しています。
・巾木の色は床材と正確には合いませんのでお含みください。
・巾木の品番の色や常備在庫サイズにつきましてはP.90・91をご参照ください。
・壁紙などに合わせる場合はP.90・91から選定いただけます。



複層ビニル床シート FS

エスリューム・ルーミー

ナチュラルな表情のワックスフリーコーティング仕様の床材です。



▲PF-20371 おすすめ巾木:W-69
NEW 溶接棒 YS-20371



▲PF-20376 おすすめ巾木:W-2
NEW 溶接棒 YS-20376



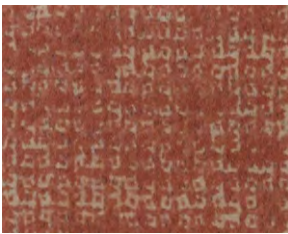
▲PF-20381 おすすめ巾木:W-7
NEW 溶接棒 YS-20381



▲PF-20372 おすすめ巾木:W-99
溶接棒 YS-20372



▲PF-20377 おすすめ巾木:W-2
溶接棒 YS-20377



▲PF-20382 おすすめ巾木:W-69
NEW 溶接棒 YS-20382



▲PF-20373 おすすめ巾木:W-12
NEW 溶接棒 YS-20373



▲PF-20378 おすすめ巾木:W-16
NEW 溶接棒 YS-20378



▲PF-20383 おすすめ巾木:W-1
NEW 溶接棒 YS-20383



▲PF-20374 おすすめ巾木:W-18
NEW 溶接棒 YS-20374



▲PF-20379 おすすめ巾木:W-8
溶接棒 YS-20379



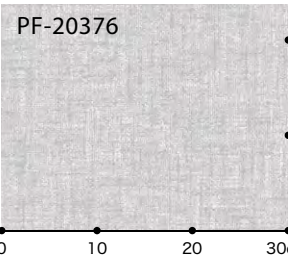
▲PF-20384 おすすめ巾木:W-29
NEW 溶接棒 YS-20384



▲PF-20375 おすすめ巾木:W-19
溶接棒 YS-20375



▲PF-20380 おすすめ巾木:W-16
溶接棒 YS-20380



標準価格 (税別) **3,400円/m²** **6,190円/m** 規格 ▶ **2.0mm厚/182cm巾**

接着剤 一般工法:AR・PC-2 耐湿工法:WPX・WG

※床材の色に合わせた溶接棒があります(熱溶接のために接着部分と床材に光沢の差が生じることがあります)。
※製法上、柄合わせができませんのでお含みおください。
※キャスター付き重量物の移動が想定される場合、ウレタン・エポキシ樹脂系接着剤をお使いください。
※リバース施工をおすすめします。

【おすすめ巾木/選択上のご注意】

・床材に合わせた場合の推奨品番(おすすめ巾木)を記載しています。
・巾木の色は床材と正確には合いませんのでお含みおください。
・巾木の品番の色や常備在庫サイズにつきましてはP.90・91をご参照ください。
・壁紙などに合わせる場合はP.90・91からご選定いただけます。



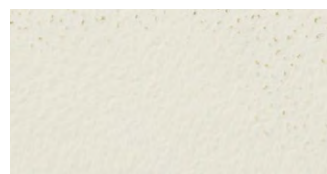
複層ビニル床シート FS

WF

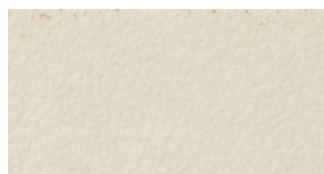
取扱上のご注意は必ず巻末をご確認ください。

エスリューム・プレーン

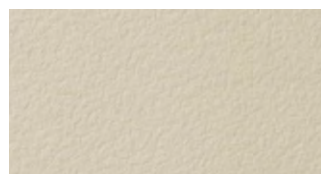
ビビッドカラーが追加された単色シリーズのワックスフリーコーティング仕様の床材です。



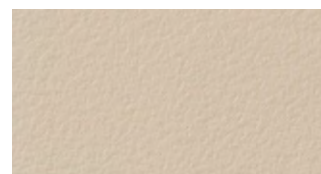
▲PP-20390 2.0mm厚 溶接棒
▲PP-20395 2.5mm厚 YS-20390



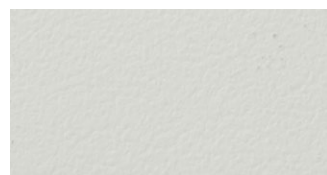
▲PP-20450 2.0mm厚 溶接棒
▲PP-20455 2.5mm厚 YS-20450



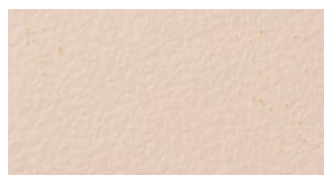
▲PP-20510 2.0mm厚 溶接棒
YS-20510



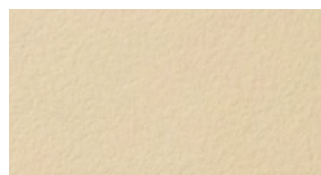
▲PP-20570 2.0mm厚 溶接棒
YS-20570



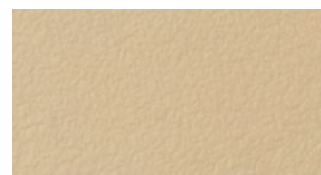
▲PP-20400 2.0mm厚 溶接棒
YS-20400



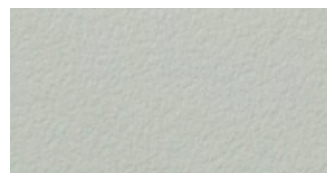
▲PP-20460 2.0mm厚 溶接棒
YS-20460



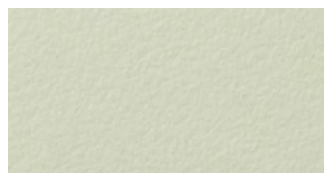
▲PP-20520 2.0mm厚 溶接棒
YS-20520



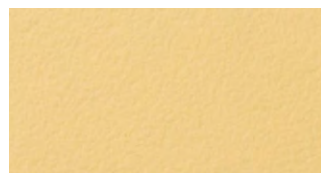
▲PP-20580 2.0mm厚 溶接棒
YS-20580



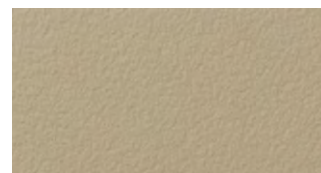
▲PP-20410 2.0mm厚 溶接棒
▲PP-20415 2.5mm厚 YS-20410



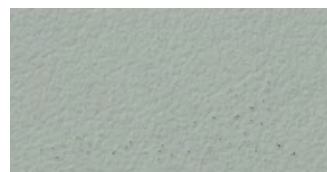
▲PP-20470 2.0mm厚 溶接棒
YS-20470



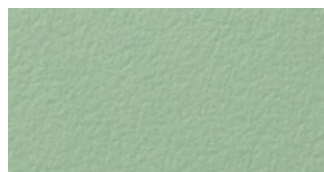
▲PP-20530 2.0mm厚 溶接棒
YS-20530



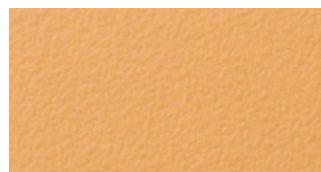
▲PP-20590 2.0mm厚 溶接棒
▲PP-20595 2.5mm厚 YS-20590



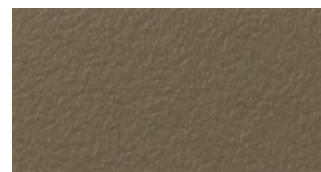
▲PP-20420 2.0mm厚 溶接棒
▲PP-20425 2.5mm厚 YS-20420



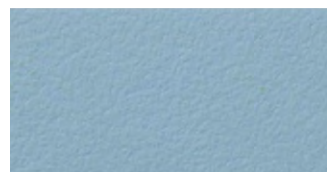
▲PP-20480 2.0mm厚 溶接棒
YS-20480



▲PP-20540 2.0mm厚 溶接棒
YS-20540



▲PP-20600 2.0mm厚 溶接棒
YS-20600



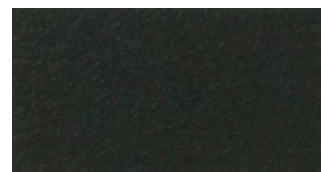
▲PP-20430 2.0mm厚 溶接棒
YS-20430



▲PP-20490 2.0mm厚 溶接棒
NEW YS-20490



▲PP-20550 2.0mm厚 溶接棒
NEW YS-20550



▲PP-20610 2.0mm厚 溶接棒
YS-20610



▲PP-20440 2.0mm厚 溶接棒
NEW YS-20440



▲PP-20500 2.0mm厚 溶接棒
NEW YS-20500



▲PP-20560 2.0mm厚 溶接棒
NEW YS-20560

標準価格 (税別) **2,900**円/m² **5,280**円/m 規格 ▶ **2.0mm厚**/182cm巾

標準価格 (税別) **3,200**円/m² **5,830**円/m 規格 ▶ **2.5mm厚**/182cm巾



接着剤 一般工法:AR・PC-2 耐湿工法:WPX・WG

※床材の色に合わせた溶接棒があります(熱溶接のために接着部分と床材に光沢の差が生じることがあります)。

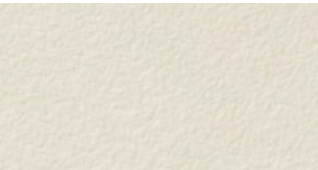
※溶接棒は2.0mm厚・2.5mm厚どちらも共通の品番です。

※キャスター付き重量物の移動が想定される場合、ウレタン・エポキシ樹脂系接着剤をお使いください。

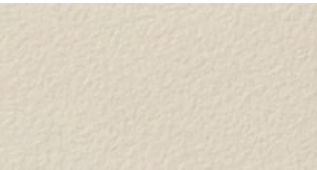
取扱上のご注意は必ず巻末をご確認ください。

エスリューム・マーブル

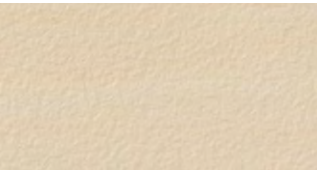
マーブル模様をより自然に表現したワックスフリーコーティング仕様の床材です。



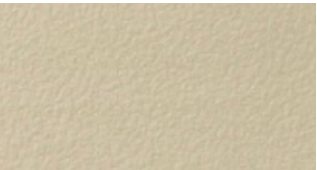
▲PY-20710 2.0mm厚 溶接棒
▲PY-20715 2.5mm厚 YS-20710
NEW



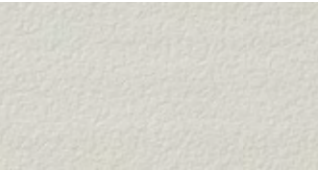
▲PY-20760 2.0mm厚 溶接棒
▲PY-20765 2.5mm厚 YS-20760
NEW



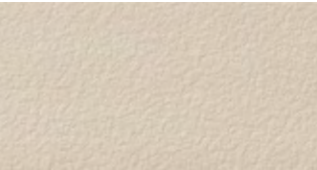
▲PY-20820 2.0mm厚 溶接棒
NEW YS-20820



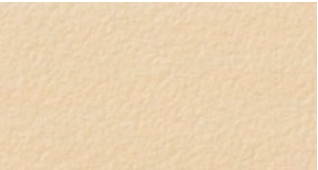
▲PY-20880 2.0mm厚 溶接棒
NEW YS-20880



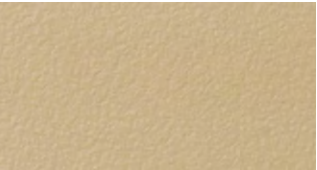
▲PY-20720 2.0mm厚 溶接棒
NEW YS-20720



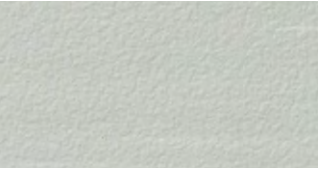
▲PY-20770 2.0mm厚 溶接棒
NEW YS-20770



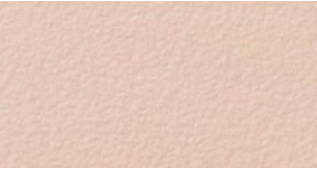
▲PY-20830 2.0mm厚 溶接棒
NEW YS-20830



▲PY-20890 2.0mm厚 溶接棒
▲PY-20895 2.5mm厚 YS-20890
NEW



▲PY-20730 2.0mm厚 溶接棒
NEW YS-20730



▲PY-20780 2.0mm厚 溶接棒
NEW YS-20780



▲PY-20840 2.0mm厚 溶接棒
NEW YS-20840



▲PY-20900 2.0mm厚 溶接棒
NEW YS-20900



▲PY-20740 2.0mm厚 溶接棒
▲PY-20745 2.5mm厚 YS-20740
NEW



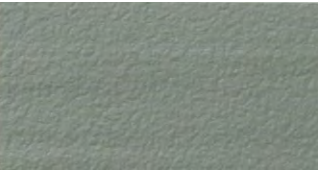
▲PY-20790 2.0mm厚 溶接棒
NEW YS-20790



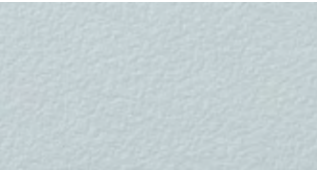
▲PY-20850 2.0mm厚 溶接棒
NEW YS-20850



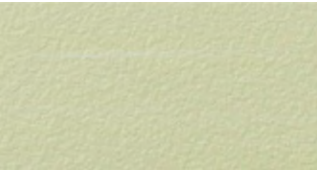
▲PY-20910 2.0mm厚 溶接棒
NEW YS-20910



▲PY-20750 2.0mm厚 溶接棒
▲PY-20755 2.5mm厚 YS-20750
NEW



▲PY-20800 2.0mm厚 溶接棒
NEW YS-20800



▲PY-20860 2.0mm厚 溶接棒
NEW YS-20860



▲PY-20920 2.0mm厚 溶接棒
NEW YS-20920



▲PY-20810 2.0mm厚 溶接棒
NEW YS-20810



▲PY-20870 2.0mm厚 溶接棒
NEW YS-20870



▲PY-20930 2.0mm厚 溶接棒
NEW YS-20930

標準価格 (税別) **3,000**円/m² 5,460円/m 規格▶2.0mm厚/182cm巾

標準価格 (税別) **3,300**円/m² 6,010円/m 規格▶2.5mm厚/182cm巾

接着剤 一般工法:AR・PC-2 耐湿工法:WPX・WG

※床材の色に合わせた溶接棒があります(熱溶接のために接着部分と床材に光沢の差が生じることがあります)。
※溶接棒は2.0mm厚・2.5mm厚どちらも共通の品番です。
※キャスター付き重量物の移動が想定される場合、ウレタン・エポキシ樹脂系接着剤をお使いください。



複層ビニル床シート FS

WF

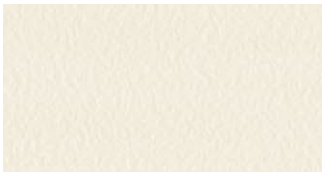
取扱上のご注意は必ず巻末をご確認ください。



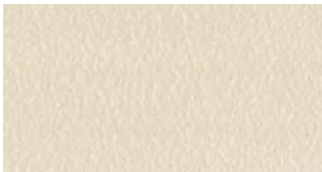
抗ウイルスマール



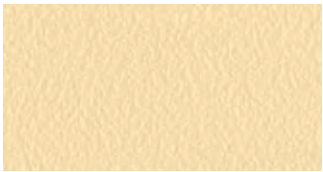
抗ウイルス・消臭機能の付いたエスリューム・マールです。



▲KY-20931 NEW 溶接棒 YS-20931 PY-20710と類似色



▲KY-20936 NEW 溶接棒 YS-20936 PY-20760と類似色



▲KY-20932 NEW 溶接棒 YS-20932 PY-20830と類似色



▲KY-20937 NEW 溶接棒 YS-20937 PY-20730と類似色



▲KY-20933 NEW 溶接棒 YS-20933 PY-20890と類似色



▲KY-20938 NEW 溶接棒 YS-20938 PY-20740と類似色



▲KY-20934 NEW 溶接棒 YS-20934 PY-20910と類似色



▲KY-20939 NEW 溶接棒 YS-20939 PY-20750と類似色



▲KY-20935 NEW 溶接棒 YS-20935 PY-20780と類似色



▲KY-20940 NEW 溶接棒 YS-20940 PY-20870と類似色

抗ウイルス・消臭機能

あらゆるシーンで使えるエスリューム・マールに
抗ウイルス・消臭機能を付与しました。

※抗ウイルス・消臭機能の詳細はP.2をご参照ください。

標準価格 (税別) **3,300**円/m² **6,010**円/m

規格 ▶ **2.0mm厚** / 182cm巾

接着剤 一般工法:AR・PC-2 耐湿工法:WPX・WG

※床材の色に合わせた溶接棒があります(熱溶接のために接着部分と床材に光沢の差が生じることがあります)。
※キャスター付き重量物の移動が想定される場合、ウレタン・エポキシ樹脂系接着剤をお使いください。
※写真と現品の色は正確には合いませんので、現品にてご確認ください。



複層ビニル床シート FS

エスリューム

抗ウイルス

WF

エスリウム・ウッドⅡ

深みのあるカラーバリエーションでコントラクトユースに幅広くお使いいただけます。



▲PF-20941 おすすめ巾木:W-90
溶接棒 YS-20941



▲PF-20944 おすすめ巾木:W-52
溶接棒 YS-20944



▲PF-20942 おすすめ巾木:W-7
溶接棒 YS-20942



▲PF-20945 おすすめ巾木:W-95
溶接棒 YS-20945



▲PF-20943 おすすめ巾木:W-7
溶接棒 YS-20943



PF-20942

標準価格 (税別) **3,400円/m²** **6,190円/m** 規格 ▶ **2.0mm厚**／182cm巾

接着剤 一般工法:AR・PC-2 耐湿工法:WPX・WG
※床材の色に合わせた溶接棒があります(熱溶接のために接着部分と床材に光沢の差が生じることがあります)。
※製法上、柄合わせができませんのでお含みおきください。
※キャスター付き重量物の移動が想定される場合、ウレタン・エポキシ樹脂系接着剤をお使いください。
※リバース施工をおすすめします。

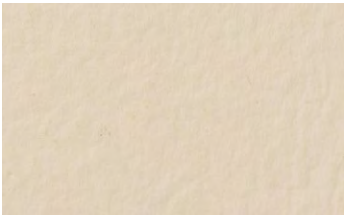
【おすすめ巾木／選択上のご注意】
・床材に合わせた場合の推奨品番(おすすめ巾木)を記載しています。
・巾木の色は床材と正確には合いませんのでお含みおきください。
・巾木の品番の色や常備在庫サイズにつきましてはP.90・91をご参照ください。
・壁紙などに合わせる場合はP.90・91からご選定いただけます。



複層ビニル床シート FS

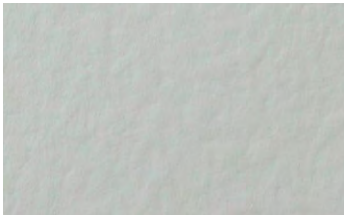
■ エスリューム・ラボ

(耐薬品性＋耐動荷重性)



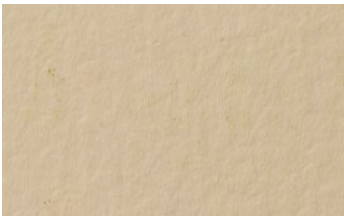
▲ PM-20946

溶接棒
YS-20946



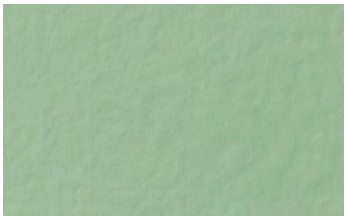
▲ PM-20948

溶接棒
YS-20948



▲ PM-20947

溶接棒
YS-20947



▲ PM-20949

溶接棒
YS-20949

標準価格
(税別)

4,700円/m²

8,560円/m

規格 ▶ 2.0mm厚 / 182cm巾

接着剤 EP-300

※床材の色に合わせた溶接棒があります。

(熱溶接のために接着部分と床材に光沢の差が生じることがあります。)

※施工の際は、必要に応じて荷重用EPプライマー(BB-600)を塗布してください。

複層ビニル床シート FS



耐次亜塩素酸



耐薬品



耐動荷重



抗菌



JIS
適合品



グリーン購入法
適合商品

■ エスリューム・プラス

(耐薬品性＋耐動荷重性＋帯電防止性)



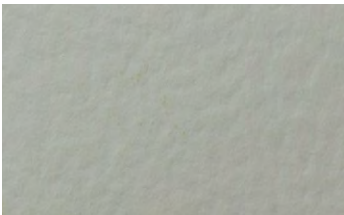
▲ PM-20951

溶接棒
YS-20951



▲ PM-20953

溶接棒
YS-20953



▲ PM-20952

溶接棒
YS-20952



▲ PM-20954

溶接棒
YS-20954

標準価格
(税別)

5,600円/m²

10,200円/m

規格 ▶ 2.0mm厚 / 182cm巾

接着剤 EP-300

※床材の色に合わせた溶接棒があります。

(熱溶接のために接着部分と床材に光沢の差が生じることがあります。)

※施工の際は、必要に応じて荷重用EPプライマー(BB-600)を塗布してください。

複層ビニル床シート FS



耐次亜塩素酸



耐薬品



耐動荷重



帯電防止



抗菌



JIS
適合品



グリーン購入法
適合商品

機能1 耐薬品性

■ エスリューム・ラボ
■ エスリューム・プラス

耐薬品性に優れ、汚染防止性能にも優れます。

試験方法 JIS A 1454「高分子系張り床材試験方法」耐汚染性試験

温度23℃、湿度50%の試験室にて、床材表面に試薬を2ml滴下し、時計皿を被せ、24時間静置します。その後、家庭用中性洗剤で除去し、さらに工業用アルコールで表面を拭き取り、試験室で1時間静置します。目視によって滴下部分の色、光沢及び材質の変化を確認し、汚染性を評価しました。

評価基準

A: 変化しない
B: わずかに変化
C: 変化
D: 大きく変化

	試薬	エスリウム ラボ	エスリウム プラス		試薬	エスリウム ラボ	エスリウム プラス			
無機酸	硫酸	5%	A	A	有機酸	酢酸	99%	A	A	
	硫酸	50%	A	A		碲酸	20%	A	A	
	硝酸	61%	B	B		クエン酸	20%	A	A	
	塩酸	37%	B	B		乳酸	85%	A	A	
	クロム酸	25%	D	C		塩類	過マンガン酸カリウム	10%	A	A
アルカリ	水酸化ナトリウム	25%	A	A		硝酸銀	0.1N	B	B	
	アンモニア水	28%	A	A	有機溶剤	メタノール		A	A	
殺菌・消毒・検査薬	フェノール	10%	A	A		メチルエチルケトン		B	B	
	ホルマリン	37%	A	A		酢酸エチル		B	B	
	ヨードホルム	20%	B	C		テトラヒドロフラン		D	D	
	ライト血液染色剤	3%	D	C		キシレン		B	B	
	ポビドンヨード	10%	B	B		トルエン		B	B	
	クレゾール	42～52%	A	A		トリクレン		B	B	
	ギムザ血液染色剤		D	C		ジクロロエタン		B	B	
	ババニコロウ染色液		B	B		汚染物質	ガソリン		A	A
	過酸化水素水	31%	A	A			マシン油		A	A
	ヘマトキシリン媒染剤		B	B	可塑剤			C	C	
	マーキュロクロム		B	C	大豆油			A	A	
	ヒビデンチンキ		B	B	セメントペースト			A	A	
次亜塩素酸ナトリウム	6%	A	A	アニリンブルー			B	B		
ウエルバス		A	A	飽和ぶどう糖			A	A		
	消毒用エタノール		A	A		パーマ液		A	A	

※上記の評価は社内基準による判定であり、保証値ではありません。

機能2 耐動荷重性

■ エスリューム・ラボ
■ エスリューム・プラス

キャスター付き重量物の走行に対する耐久性に優れます。

耐動荷重性 JIS A 1454「高分子系張り床材試験方法」耐キャスター性試験			
	エスリューム・ラボ	エスリューム・プラス	一般ビニル床シート
膨れが発生するまでの時間	5.0時間	7.5時間	2.0時間

※上記の値は測定値であり、保証値ではありません。

※重量物の頻繁な移動が想定される場合、下地や施工方法、ご使用方法に十分ご注意ください。

機能3 帯電防止性

■ エスリューム・ラボ
■ エスリューム・プラス

静電気による床面からの発塵を抑えます。

帯電防止性 JIS A 1454「高分子系張り床材試験方法」電気的特性試験		
	エスリューム・プラス	一般ビニル床シート
表面抵抗値(Ω)	1.8×10 ⁸	3.5×10 ¹²
体積抵抗値(Ω)	2.3×10 ⁷	6.0×10 ¹¹

※上記の値は測定値であり、保証値ではありません。

ワックスフリーコーティング
(抗ウイルス・消臭機能付)

2.0mm

抗菌防汚層

印刷層

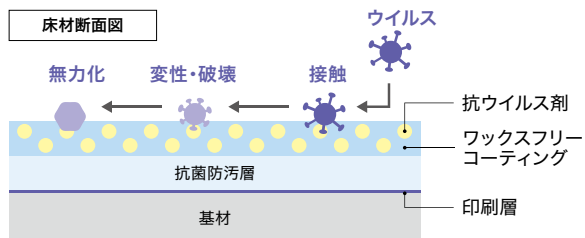
基材

トイレで必要とされる5つの機能

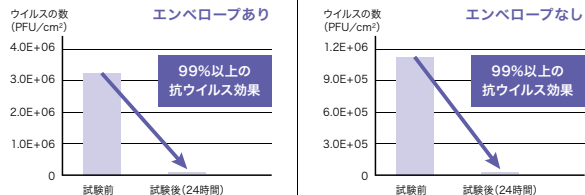
1 抗ウイルス・消臭機能

ワックスフリーコーティングに練りこんだ成分が、
化学反応により抗ウイルス・消臭効果を発揮します。
また雑菌の繁殖を抑える抗菌仕様です。

※抗ウイルス・消臭機能の詳細はP.2をご参照ください。



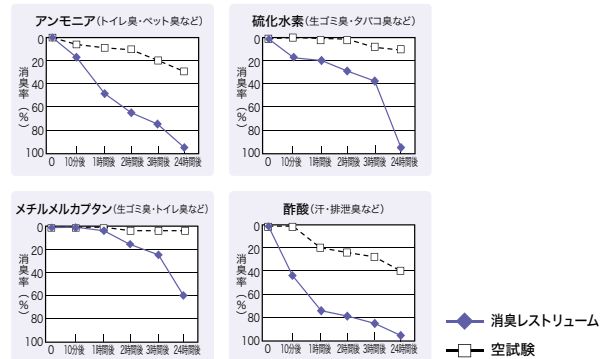
抗ウイルス性試験



試験方法: ISO 21702 試験項目: 抗ウイルス性試験
試験所: 一般財団法人 日本繊維製品品質技術センター

※上記の値は測定値であり、保証値ではありません。
※ウイルス自体を分解・忌避する効果はありません。
※床材表面に付着したウイルスに効果を発揮します。
※空気中のウイルスの吸着を促進したり、減少させる効果はありません。
※試験結果は特定のウイルスを対象としたものであり、すべてのウイルスへの効果を
示すものではありません。
※抗ウイルス床材は病気の治療や予防を目的としたものではありません。

消臭試験



※上記の値は測定値であり、保証値ではありません。

試験方法

210mm×160mmにカットしたサンプル2枚を裏面同士で貼り合わせ、端面をアルミテープでシールして検体とします(消臭有効面積=600cm²)。試験袋に検体1枚を入れ、空気3ℓと試験ガスを注入し、所定の初期濃度とします。10分、1時間、2時間、3時間、24時間後にガス濃度を検知管で測定します。サンプルを用いずに同様の評価を行い空試験とします。

2 メンテナンス性

ワックスフリーコーティングによって
汚れがつきにくく取れやすくなっています。

■耐ヒールマーク性試験 JIS K 3920「フロアーポリッシュ試験方法」に準拠

	ワックスフリーコーティング品	一般品+ワックス	一般品
未使用状態			
拭き取り前			
拭き取り後			

※上記データは当社基準による評価です。

3 耐尿性

尿による変色がほとんどありません。

■耐尿汚染性試験

	消臭レストリウム	一般品
試験前		
試験後		
評価	A: 変化しない	B: わずかに変化

※上記データは当社基準による評価です。

試験方法: 床材に脱脂綿をのせて尿を滴下し、50℃の環境下で24時間促進する。
これを3回繰り返した後、表面を洗浄、乾燥させ、目視によって滴下部分の色、
光沢及び材質の変化を確認し評価します。

評価基準: A: 変化しない B: わずかに変化 C: 変化 D: 大きく変化

4 耐薬品性

トイレ清掃に使用される洗浄剤による変色が
ほとんどありません。

■耐薬品性試験(トイレ用洗剤) JIS A 1454「高分子系張り床材試験方法」耐汚染性試験

	中性クリーナー	酸性クリーナー	除菌洗浄剤
消臭レストリウム	A: 変化しない	B: わずかに変化	A: 変化しない
一般品	A: 変化しない	C: 変化	A: 変化しない

※上記データは当社基準による評価です。

試験方法: JIS A 1454耐汚染性試験にて、試験片に試薬を2ml滴下し、24時間
静置し、自社基準により評価しました。

評価基準: A: 変化しない B: わずかに変化 C: 変化 D: 大きく変化

5 防滑性

水がかかった場所でも滑りにくく安心です。

■滑り抵抗試験 JIS A 1454「高分子系張り床材試験方法」滑り性試験

消臭レストリウム	C.S.R値	
	乾燥状態	水+ダスト
PM-20956・20957	0.85	0.55
PM-20958~20965	0.81	0.54

※上記の値は測定値であり、保証値ではありません。

数値が大きいほど滑りにくいことを表しています。

抗ウイルス

防滑

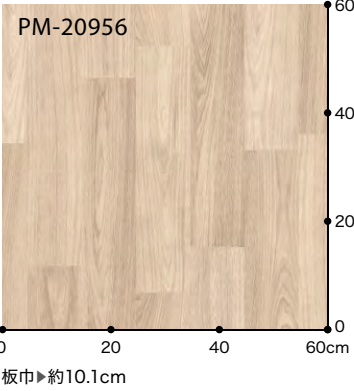
WF



▲PM-20956
NEW おすすめ巾木 W-90
溶接棒 YS-20956



▲PM-20957
NEW おすすめ巾木 W-7
溶接棒 YS-20957



▲PM-20958
NEW おすすめ巾木 W-1
溶接棒 YS-20958



▲PM-20960
NEW おすすめ巾木 W-99
溶接棒 YS-20960



▲PM-20962
NEW おすすめ巾木 W-90
溶接棒 YS-20962



▲PM-20964
NEW おすすめ巾木 W-98
溶接棒 YS-20964



▲PM-20959
NEW おすすめ巾木 W-2
溶接棒 YS-20959



▲PM-20961
NEW おすすめ巾木 W-16
溶接棒 YS-20961



▲PM-20963
NEW おすすめ巾木 W-16
溶接棒 YS-20963



▲PM-20965
NEW おすすめ巾木 W-98
溶接棒 YS-20965

標準価格
(税別)

4,800円/m² 8,740円/m

規格▶2.0mm厚/182cm巾

接着剤 一般工法:AR・PC-2 耐湿工法:WPX・WG

※床材の色に合わせた溶接棒があります(熱溶接のために接着部分と床材に光沢の差が生じることがあります)。
※製法上、柄合わせができませんのでお含みください。
※キャスター付き重量物の移動が想定される場合、ウレタン・エポキシ樹脂系接着剤をお使いください。
※PM-20958～20965はリバーズ施工をおすすめします。

【おすすめ巾木/選択上のご注意】

・床材に合わせた場合の推奨品番(おすすめ巾木)を記載しています。
・巾木の色は床材と正確には合いませんのでお含みください。
・巾木の品番の色や常備在庫サイズにつきましてはP.90・91をご参照ください。
・壁紙などに合わせる場合はP.90・91からご選定いただけます。



複層ビニル床シート FS

取扱上のご注意は必ず巻末をご確認ください。

