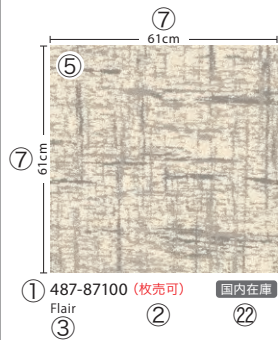


商品 ページの見方



④ Zest ゼスト 5T487 カーボンニュートラル商品

標準価格（税別）
⑥ 17,500円/㎡ 78,120円/ケース（ケース売） 6,510円/枚（枚売）

⑦サイズ	⑧全厚	⑨パイル長	⑩パイル形状	⑪パイル組成	⑫パイル密度	⑬推奨施工方法
61cm×61cm (24in×24in)	8.1mm	4.0mm	ループ	リサイクル 原着ナイロン100%	1/10G × 7.0ST	
⑭梱包	⑮バックング	⑯接着剤	⑰制電性	⑱防災試験番号		
1ケース12枚入り (約4.46㎡)	ポリオレフィン+ガラス不織布	ペンリダイン GTS・NTR ※詳しくはP.231を ご覧ください。	2kV以下 (JIS L 4406 23℃ 25%RH 合成ゴム底)	E2230227		

⑲ MADE IN CHINA

⑳ ※大柄を裁断していますので、タイル毎に柄が異なります。（特定の柄は指定できません） ※製法上柄はつながりません。
※貼り方により仕上がりの印象が大きく変わることがあります。 ※流し貼りで施工する場合、目地や色差が目立つ場合があります。
※巻末の「選択・施工上のご注意」を必ずご参照ください。 ※写真はイメージです。実際の商品とは異なる場合がありますので、必ず現品をご確認ください。

- ① 商品品番
ご注文の際は、この商品品番をご指定ください。
- ② 販売単位
枚売の商品品番には表示しています。
記載のない商品品番はケース売です。
- ③ カラーネーム
商品ごとにカラーネームをつけています。
商品品番末尾5桁と連動しています。
同じカラーネームが付いている商品は、類似色を
わかりやすくするためです。ただし、色の完全一致を
保証するものではありません。
- ④ スタイル名
英字、カタカナ、スタイル品番を明記しています。
5Tを抜いた末尾3桁は、商品品番の先頭3桁と連動
しています。
※Off The Grid、Color Frame、Dye Labを除く。
- ⑤ 柄写真
商品の柄を把握しやすいように、平面で撮影した
柄写真を掲載しています。
- ⑥ 価格
㎡価格：1㎡あたりの価格を表示しています。
ケース価格：1ケースあたりの価格を表示しています。
枚価格：1枚あたりの価格を表示しています。
- ⑦ サイズ
製品サイズを表示しています。

- ⑧ 全厚
商品の厚さを表示しています。
- ⑨ パイル長
パイルの長さ（高さ）を表示しています。
- ⑩ パイル形状
パイルの形状を表示しています。
- ⑪ パイル組成
使用素材を表示しています。カーボンニュートラル
商品はEcoSolution Q100を使用しており、詳細は
P.002をご覧ください。
- ⑫ パイル密度
パイルの密度を表示しています。
- ⑬ 推奨施工方法
当該商品に おすすめできる施工方法を表示しています。
- ⑭ 梱包
1ケースあたりの入り枚数と㎡数を表示しています。
- ⑮ バックング
バックングの組成を表示しています。EcoWorx®
を使用しており、詳細はP.002をご覧ください。
- ⑯ 接着剤
推奨する接着剤を表示しています。

- ⑰ 制電性
制電性について表示しています。
- ⑱ 防災試験番号
防災性能試験番号を表示しています。
- ⑲ 原産国
産地の原産国（最終加工国）を表示しています。
- ㉑ 施工・取扱い上のご注意
施工・取扱い上の注意事項を表示しています。
十分にご確認の上、施工してください。
- ㉒ コレクション名
コレクション名の該当ページをわかりやすく右端に
表示しています。
- ㉓ 国内在庫
国内在庫品番には表示しています。
記載のない商品品番は国内非在庫品です。
- ㉔ カーボンニュートラル商品
カーボンニュートラル商品に表示しています。

㉕

West Elm

Collective

Community

Off The Grid

Color Frame
Color Form

Floor
Architecture

Dye Lab

ShawContract®

Overview // 概要

ShawContractが属しているShaw Industries Group, Inc.は、世界最大規模のカーペットメーカーであり、米国ジョージア州ダルトンに本社を置くBerkshire Hathaway Inc.の100%子会社です。およそ20,000人の社員を雇用しており、米国だけでなく、オーストラリア、ブラジル、カナダ、チリ、中国、フランス、インド、メキシコ、シンガポール、アラブ首長国連邦、英国に事務所および販売員を配置しています。

Brand Vision // ブランド理念

人と地球の持続可能性を追求する「Smarter Impact」は、当社のブランド理念であり、コミットメントでもあります。未来をプラスに変えるパワーを生み出す当社の行動を反映するものです。私たちはそれぞれの行動や判断をもって、知識をいかし未来を築くというシンプルな方法を信じています。当社はまず人を第一優先に考え、前向きな変化を生み出す力を大切にしています。

Sustainability // サステナビリティ

当社の製品は、革新的なアイデアが生まれるワークスペース、理想的な学習の場、医療施設利用者にとって快適で過ごしやすい環境、旅行者にとって利用しやすい空間の基盤となるものです。私たちの製品が人の生活にいかに関与を与えるかに注目し、サステナビリティに積極的に取り組んでいます。当社の製品は、Cradle to Cradle® 認証プログラムを通じて、製品が人と環境に与える影響を測る厳格な審査を通しています。



Neutral is not enough.

私たちは協力し合い、CO₂排出量を削減するための行動を
続けていきます。人々が団結すれば、地球を守り続けること
ができます。ともに変化を起こし、行動を始めましょう。
ニュートラル(中立)でいるだけでは十分ではありません。
これは私たち全員に向けた、行動を促す呼びかけです。

気候変動の影響に対応するため、
私たちは局所的なアプローチに留まらず
製品ライフサイクル全体でのCO₂排出量
削減に積極的に取り組んでいます。

カーボンニュートラル商品リスト

West Elm	P. 014	Haven	P. 112
Collective	P. 030	Teamwork	P. 128
Community	P. 052	Color at Work II	P. 140
Living Systems	P. 068	Dye Lab	P. 224
Canopy	P. 090		

カタログ掲載商品に限ります。

カーボンニュートラル商品とは

EcoSolution Q100とEcoWorx®を組み合わせたカーペットタイル製品です。
低いカーボンフットプリントを実現し、カーボンニュートラルを達成しています。



○EcoSolution Q100(ナイロン糸)

EcoSolution Q100は、100%リサイクル素材からつくられた高性能なナイロン繊維であり、環境への配慮をしています。

カーボン
ニュートラルを
実現

工場内端材が
主原料の
原着ナイロン糸

CO₂排出量を
削減

色落ちしにくく
耐久性や耐候性に
優れている

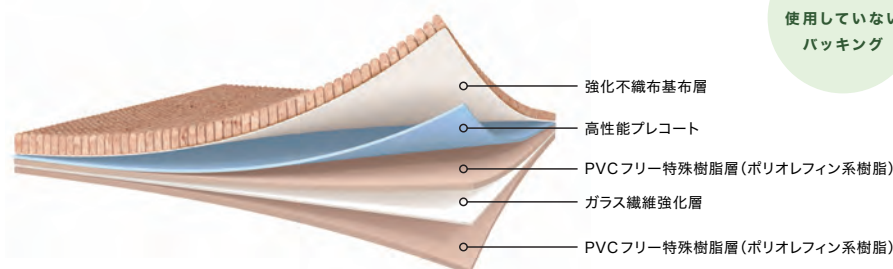


EcoSolution Q100は、製造工程の廃材や未使用品など、消費者に届く前の段階で発生した資源を活用し、製造された原着ナイロン糸です。
従来のカーペットタイルと比較して、CO₂排出量を削減することが可能で、色落ちしにくく、耐久性や耐候性に優れています。

※Dye Labのみ原着ナイロンではありません。

○EcoWorx®(バックング) カタログ掲載品は、すべてEcoWorx®を使用しています。

EcoWorx®は、PVCを一切使用していないバックングです。



PVCを
使用していない
バックング

軽量で
剥離強度に
優れている

人体に与える
有害な影響が
少ない

リサイクル材を一部に使用したポリオレフィン系樹脂バックングで、軽量で剥離強度に優れています。
また、VOC(揮発性有機化合物)排出量が少ないため、人体に与える有害な影響が少ないバックングです。

Material Health

素材は、私たちの暮らしを包み込む「肌」のような存在です。どんな素材を選ぶかで、私たちが過ごす空間の質が決まり、それが健康や幸福感に直結します。心地よく、安心して過ごせる環境をつくるために、素材の選択が大切です。

私たちは、自社製品の素材を評価し、材料の特性、ケア方法、使用後の処理について可能な限り把握し、第三者認証を取得することに注力しています。

Cradle to Cradle® 認証

ShawContractのカーペットタイルは、Cradle to Cradle® 認証を取得しています。
Cradle to Cradle® 認証は、リサイクルだけでなく人と地球に対して安全で循環可能な社会／経済を実現するために、責任を持って製造された製品に付与されます。
認証を取得するには、下記5つの厳しい条件を満たす必要があります。



- material health -

原材料の健康性



環境に配慮し、化学物質をできるだけ使用していないこと

- product circularity -

原料・部品のリユース



製品を使い終わった後は、部品を再利用するなど、原料としてリサイクルすること

- clean air & climate protection -

自然エネルギーの使用とカーボンマネジメント



生産においては再生エネルギーを利用し、温室効果ガス削減に取り組んでいること

- water & soil stewardship -

水や土壌を管理する責任



生産過程において、水・土壌を汚染しないこと

- social fairness -

社会的な公正さ



原料調達から生産において、人や環境を尊重すること

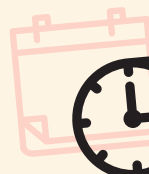
Cradle to Cradle Certified category iconsはCradle to Cradle Products Innovation Instituteの商標です。

素材の健康性



約90%

約90%の製品がCradle to Cradle® 認証を取得しています。



20年以上

EcoWorx® は、PVCフリーのカーペットタイルバックングとして、20年以上にわたり素材の健康性に貢献しており、1999年にCradle to Cradle® 認証を初めて取得した床材製品です。



90万トン以上

2022年に、90万トン以上の材料が素材の健康に関して評価されました。

Presidential Green Chemistry Challenge

Presidential Green Chemistry Challengeは、環境配慮型化学技術の開発と活用による環境および経済的利益の促進を称えるプログラムです。EcoWorx® は2003年に米国環境保護庁からDesigning Greener Chemicals Awardを受賞しました。

環境や持続可能性、建築資材に関連する第三者機関団体および認証取得一覧



WORLD
GREEN
BUILDING
COUNCIL



Declare.



上記ロゴは、ShawContractのWEBの掲載内容に基づいて表記しています。

掲載内容は、2025年4月時点のものです。
Shaw Industries Group, Inc. 全体の取り組みです。

Carbon Impact

私たちは地球から多くの恵みを受け取っています。
だからこそ、次の世代により豊かな未来を残せるよう、
受け取る以上の価値を地球に還元していきます。

気候変動の課題に立ち向かうため、
エネルギーの使い方を見直し、再生可能
エネルギーを生み出しています。
さらに、再生可能エネルギーの普及を
後押しすることで、地球環境への恩返
しを続けています。

カーボンインパクト

Our Carbon Solutions

私たちは、持続可能な未来を築くため、製品から環境への影響を最小限に抑えることを大切にしています。環境への配慮を、ものづくりの原点に据えています。

そのために、

1. 炭素量をしっかりと測定し、可視化しています。
 2. 100%リサイクル素材^{*1}を使い、資源を無駄にしません。
 3. リターン回収プログラム^{*2}で、消費後の素材を新たな製品に生まれ変わらせています。
- 少しずつでも、未来の地球に還元できることを積み重ねていきます。

^{*1}工場内端材が主原料

^{*2}現在日本での回収は対象外(2025年4月時点)



100%

リサイクル素材
EcoSolution Q100

EcoSolution Q100は、100%リサイクル素材でつくられた高性能ナイロン繊維です。このナイロン糸とEcoWorx®を使用したカーペットタイルは、カーボンニュートラルで低いカーボンフットプリントを誇ります。

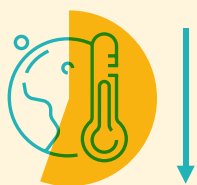


ネットゼロ

を目指す

2030年までに企業全体で
ネットゼロ運営を目指す

製品とバリューチェーンのカーボンフットプリントを削減していきます。



57%以上の低減

2010年と比較した
オペレーショナルカーボン
フットプリント

Shaw Industriesは、エネルギー消費と温室効果ガスの排出を減らすための取り組みを続けてきました。その結果、2010年を基準に、排出量を半分以上削減することができました。



100%

カーボンニュートラルな
商業用カーペット製造施設
をグローバルに展開

Shaw Industriesは、2018年から商業用カーペット製造施設においてカーボンニュートラルを達成しています。



ネットゼロ カーボン ビルディング

世界グリーン
ビルディング協会に参加

2018年9月、ShawContractはこの重要なプロジェクトに参加しました。それ以来、私たちは進捗を毎年報告し、一歩ずつ未来への道を築いています。



1メガワット ソーラーアレイ

カーペットタイル製造施設
における太陽光発電

2013年、米国ジョージア州カーターズビルの製造施設(Plant15)に設置された1メガワットのソーラーアレイは、毎年約100世帯分のクリーンエネルギーを生み出しています。

Diversity, Equity & Inclusion

私たちは、すべての人が平等であると信じています。
個人としても、社会としても、すべての人が人生で平等な
スタートラインに立てるように、積極的に機会を創出し、
広めていく必要があります。

私たちは、自社のネットワークに
留まらず、社会全体でアクセシビリティ
とインクルージョンを広げています。
未来の人材が成長し、自分の道を切り
拓けるよう、スキルを磨き、キャリアを
築く架け橋をともにつくっています。

ダイバーシティ、 エクイティ&インクルージョン

UN Global Compact

Shaw Industriesは国連グローバル・コンパクトの署名企業であり、持続可能な調達方針および関連する供給条件は、すべてのサプライヤーに対し、人権、労働、環境、腐敗防止の基準を守り保護するという原則を反映しています。



75%^{*}以上の 支出

Shaw Industriesは、多様な地域社会やお客さまの声に耳を傾け、サプライヤーの輪を広げています。私たちは、多様性を尊重したサプライヤーとのパートナーシップが、ビジネスの革新を加速し、新しい未来を切り開く鍵になると信じています。

*対象：米国内の多様な背景を持つ小規模事業者。

690万^{米ドル} を寄付

2022年に非営利団体および
慈善団体へ寄付しました。

アソシエイト・リソース・グループ

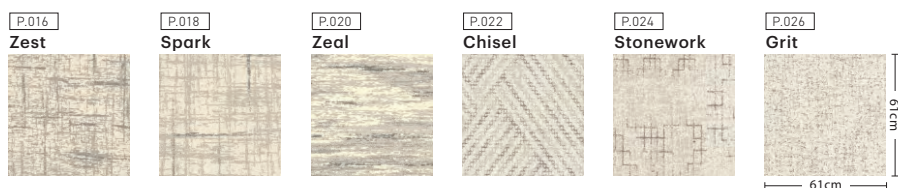
私たちは、共通の想いや価値観を持つ同僚が集まり、お互いを支え合える環境を育んでいます。このネットワークは、Shaw Industriesの大切にしている価値観を基盤に発足され、対話を通じて多様性と包容力を深めています。



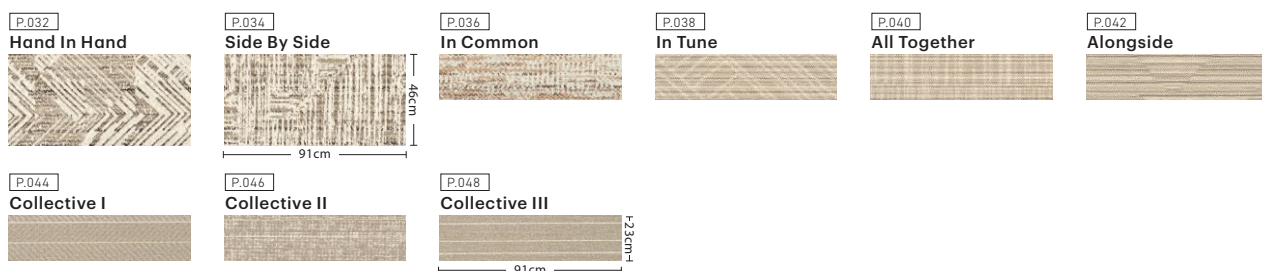
掲載内容は、2025年4月時点のものです。
Shaw Industries Group, Inc. 全体の取り組みです。

PRODUCTS

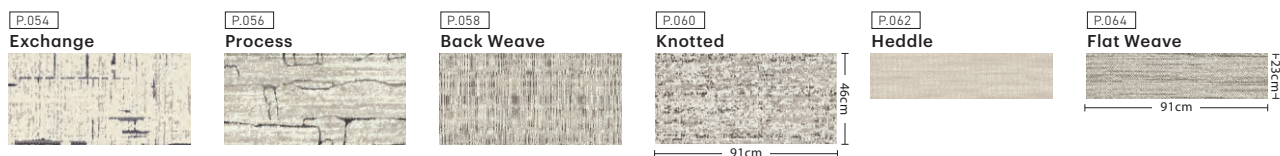
West Elm



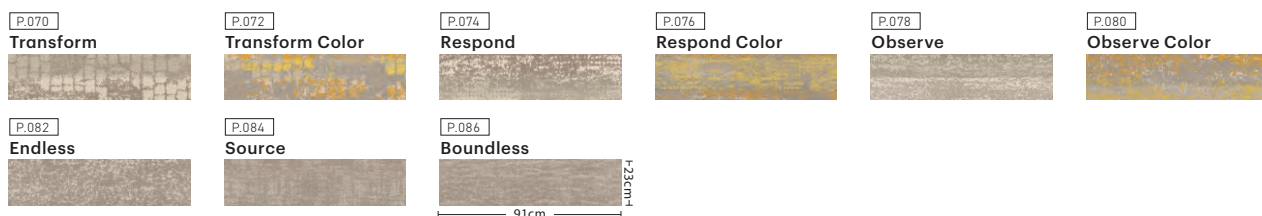
Collective



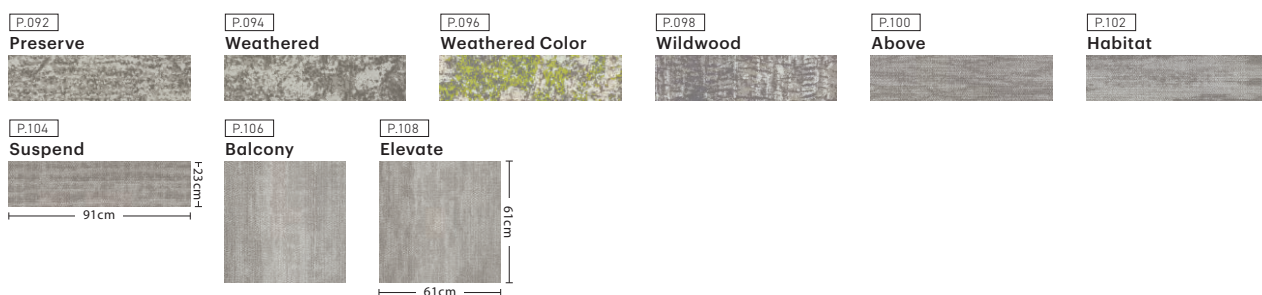
Community



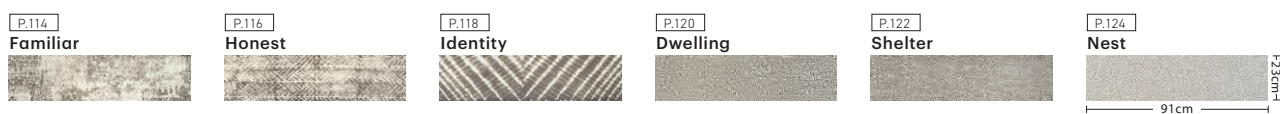
Living Systems



Canopy



Haven



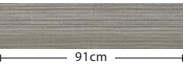
Teamwork



Color at Work II

P.142

Saturate



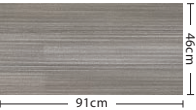
P.144

Chromatone



P.146

Achromatic



Noble Materials

P.152

Alchemy



P.154

Honed



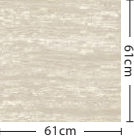
P.156

Form



P.158

Slab



Shifting Fields

P.164

Landing Edge



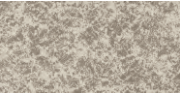
P.166

Landing



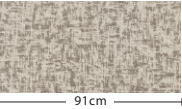
P.168

Plains



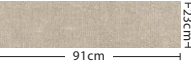
P.170

Enclave



P.172

Vista



Suited

P.178

Houndstooth



P.180

Check



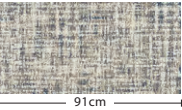
P.182

Jacquard



P.184

Textile



Off The Grid

P.190

Beyond



P.192

Expanse



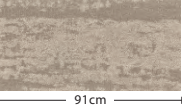
P.194

Seek



P.196

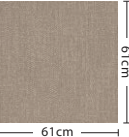
Discover



Color Frame Color Form

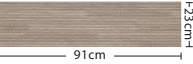
P.202

Color Frame



P.204

Color Form



Floor Architecture

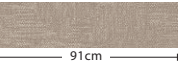
P.210

Ridge



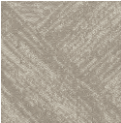
P.212

Steppe



P.214

Bisect



P.216

Landform



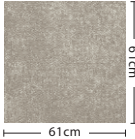
P.218

Stacked



P.220

Poured



Dye Lab

P.226

Dye Lab

