

# ご注文に関する注意事項



## サンプルのご依頼

サンプルのご依頼は、営業窓口にお問い合わせください。

国内非在庫品は、サンプルの手配に1週間程度の納期をいただく場合があります。

サンプルの在庫がない場合は、余分に納期をいただくことがあります。



## 出荷単位

カーペットタイルは、1 ケースより出荷可能です。

右表の商品 6点 は、1 枚より出荷可能です。

COLLECTION	West Elm	COLLECTION	Noble Materials
STYLE	Zest	STYLE	Alchemy
	487-87100		135-33111
商品品番	487-87327	商品品番	135-33496
	487-87510		135-33518



## 輸送費用について

航空便を使用する際は、輸送費用が船便と比べて高額になる場合があります。

国内非在庫品は、ご注文数量・時期により、取り寄せる際に別途運賃など費用が発生する場合があります。

詳細は、商品品番 / 数量 / 納品時期をご確認の上、弊社営業窓口までお問い合わせください。



## 国内非在庫品の在庫確認について

中国・米国在庫：ShawContract 米国本社に在庫確認可能です。

詳細は、商品品番 / 数量 / 納品時期をご確認の上、弊社営業窓口までお問い合わせください。



## 国内非在庫品の目安納期について

### 中国生産品

中国に在庫がある場合



航空便 約1カ月※



船便 約1.5カ月

### 米国生産品

米国に在庫がある場合



航空便 約1.5カ月※



船便 約3~3.5カ月

※上記「輸送費用について」の内容を必ずご確認ください。

・国内在庫品についても、国内在庫が不足の場合は、中国より取り寄せになります。

・在庫がない場合、上記輸送期間＋生産約1～1.5カ月となります。ご注文数量・時期により余分に納期をいただく場合もございますので、弊社営業窓口までお問い合わせください。



# ShawContract® WEBサイト

sangetsu

ShawContract®

ShawContract 特設サイト  
デジタルカタログ

日本語サイト



## サンゲツ 床材 見本帳一覧



2023-2026  
DT  
カーペットタイル



2023-2026  
NT 700  
カーペットタイル



2023-2026  
NT 350  
カーペットタイル



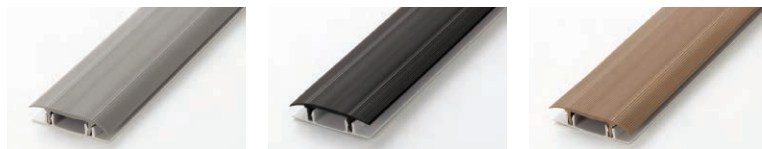
2023-2026  
ロールカーペット 総合  
コントラクト&ホーム



2023-2026  
フロアタイル



OT vol.10  
置敷き帯電防止ビニル床タイル



▲OA-1  
(グレー)

▲OA-2  
(ブラック)

▲OA-3  
(ベージュ)

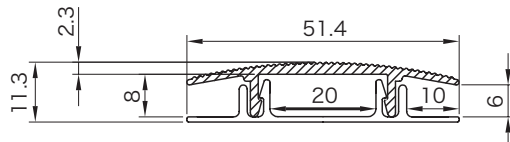


▲OA-4  
(ブラウン)

上部カバーは取り外し可能  
上部カバーだけを取り外して  
配線の取替えができます。



## ■ 断面図 (単位:mm)



## ■ 施工上のご注意

- ※ カーベットタイルを蓋部と底部ではさみ込みますのでピールアップ糊で安定します。ただし、歩行頻度の高い場所では両面テープや接着剤での補強をおすすめします。
- ※ 蓋部は軟質塩ビ素材・底部は硬質塩ビ素材です。



## ■ 軽量床衝撃音レベルの推定値

【数値の判断基準】

推定LL値が小さいほど階下に響く音が緩和されます。

商品名	総厚 (mm)	遮音等級(推定LL値)						
		階下に響かない ←						
		(LL) 0	30	40	50	60	70	
カーベットタイル(Alchemy)	7.6	LL-60						
カーベットタイル(Alchemy)+ NT-4	11.6	LL-55						
フロアタイル	2.5	LL-70						

※上記の値は測定値であり、保証値ではありません。 ※品番により数値が異なる場合があります。 ※NT-4とNT-8は同等の性能を保持しています。

## ■ 衝撃吸収試験結果

【数値の判断基準】

床材の衝撃吸収性は、G値(転倒衝突時の衝撃加速度)で表され、この値が小さいほど衝撃が小さく、衝撃吸収性が高い目安となります。

ただし、衝撃吸収性は、床材の材質以上に下地の構造に影響を受けやすく、硬度の高い下地にはアンダーレイシートを採用するなどの対応がより高い安全性を生みます。

商品名	総厚 (mm)	床に衝突した時の加速度						
		衝撃吸収性に優れる ←						
		(G) 0	100	120	140	160	180	
コンクリート	—	170 (1,666)						
住宅用クッションフロア(1.8mm厚)	1.8	126 (1,235)						
3.5mm厚クッションフロア	3.5	98 (960)						
フロアタイル	2.5	151 (1,480)						
カーベットタイル(Alchemy)	7.6	115 (1,127)						
カーベットタイル(Alchemy)+ NT-4	11.6	90 (882)						
カーベットタイル(Alchemy)+ NT-8	15.6	73 (715)						

※上記の値は測定値であり、保証値ではありません。 ※品番により数値が異なる場合があります。

※G値の( )内数値は2018年に改定されたJIS A 6519に基づき、硬さ(Gs)の単位を9.8m/S<sup>2</sup>に換算した値です。

## 特殊掛率品

## OAフラットカバー／OA-1～OA-4

規格:長さ 2m(蓋部 + 底部セット/本)

※ご注文の際は本単位でお願いします。

## 特殊掛率品

アンダーレイ(4mm厚)／NT-4  
巾95cm×20m巻

アンダーレイ(8mm厚)／NT-8  
巾95cm×10m巻

接着剤

■下地とアンダーレイ

一般工法: ペンリダインAR  
耐水工法: ペンリダインWPX

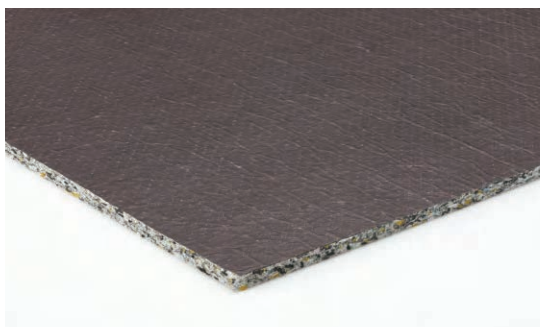
■アンダーレイとカーベットタイル

ペンリダインGTS

※詳しくは下段をご覧ください。

※P.239の「選択・施工上のご注意」を必ずご参照ください。

※重量物の運搬やハイヒールなどの突起物による歩行はカーベットタイルの目地又はバックキングに不具合を発生させるおそれがあります。必要に応じて事前にテストを行ってください。



▲NT-8

接着剤								
商品名 ペンリダイン		GTS		NTR (環境対応) MADE IN GERMANY		WPX		AR
品番		BB-588	BB-558	BB-367	BB-368	BB-479	BB-480	BB-516 BB-517
容量		18kg缶	3kg缶	12kg缶	3kg缶	16kg缶	5kg缶	18kg缶 3kg缶
参考施工可能面積	モルタル 下地	220m <sup>2</sup>	36m <sup>2</sup>	240m <sup>2</sup>	60m <sup>2</sup>	45m <sup>2</sup>	14m <sup>2</sup>	55m <sup>2</sup> 9m <sup>2</sup>
主成分		アクリル樹脂系エマルション形 水性		アクリル樹脂系エマルション形 水性(EC1取得)		ウレタン樹脂系溶剤形 火気厳禁		アクリル樹脂系エマルション形 水性
適用下地		コンクリート・モルタル アンダーレイ・OAフロア		コンクリート・モルタル		コンクリート・モルタル		コンクリート・モルタル
ホルムアルデヒド放散量区分		JAIA F☆☆☆☆		JAIA F☆☆☆☆		JIS F☆☆☆☆		JIS F☆☆☆☆
床材の種類	通常バックキング	○		○		—		—
	アンダーレイ	×		×		○		○

※アンダーレイ、OAフロア下地の場合は、ペンリダインGTSをご使用ください。 ※NTRはピールアップ型接着剤ではありません。

※詳しくはペンリダインカタログをご覧ください。



長期間美しく維持管理していくためのメンテナンス方法をご紹介します。

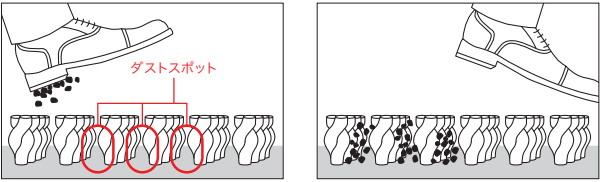
■ 予防メンテナンス

出入り口にマットの設置(マットメンテナンス)

商業施設、オフィスの場合、施設内の汚れの80%は外から運び込まれます。  
泥・砂・コンクリート粉・煤煙・アスファルトなどが靴底に付着し施設内のカーペットタイルでぬぐい去られます。外からの汚れを食い止めるのが、玄関マットです。  
まずは、玄関の外に、雨・風・耐用型のマットを置きます。次に、風除室内に、雨の日の水分まで吸着するタイプのマットもしくはダストコントロールカーペットタイルを敷きつめます。なるべく広範囲にわたるマット類の使用が、施設内部の汚れを防ぎます。この玄関部のマット類が汚れて、泥・砂が飽和状態のまま放置すると効果は半減し、逆にマット類の汚れが内部に入ってきます。マット類が泥・砂を吸着しやすいよう、常にマット部も清掃しておきます。

■ カーペットタイルの汚れの原因

カーペットタイルの汚れの80%は外部から持ち込まれます。自然に歩いて泥・砂を落とすには、約6mの除塵スペースが必要であると言われています。

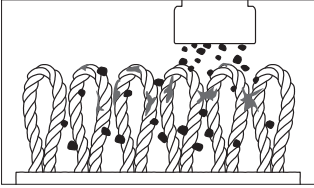


※ダストスポット：パイルの間にある汚れが蓄積する場所

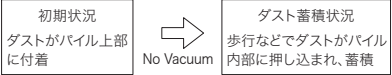
① 日常メンテナンス 衛生維持を目的とします。(目安：毎日)

【表-A】

日常メンテナンス 汚れの分類例		
毎日のバキュームで ドライソイルを除去します。		
1	砂、粘土	30～40%
2	酸化物、炭酸化合物	6～24%
3	炭素、カーボン	0～3%
4	髪の毛、動物の毛	10～12%
5	繊維、植物物質(綿ほこり)	10～12%



日常メンテナンスの重要性



掃除機バキューム

汚れの80%は乾いた粒子の汚れです。  
毎日のアップライトバキュームで除去。  
(出入り口付近は縦、横と2回かけてください)



シミ取り(早期発見→対処が重要です)

シミを見つけたら、カーペット専用洗剤を霧吹き等で散布し乾いたウェスで吸着させてください。

② 中間メンテナンス 衛生環境の改善を目的とします。(目安：3カ月～半年/回)

【表-B】

中間メンテナンス 汚れの分類例		
少量の洗剤で油汚れや ドライソイルを除去します。		
1	砂、粘土	30～40%
2	酸化物、炭酸化合物	6～24%
3	炭素、カーボン	0～3%
4	髪の毛、動物の毛	10～12%
5	繊維、植物物質(綿ほこり)	10～12%
6	湿気	2～4%
7	ガム、樹脂	6～10%

クリスタルクリーニングの実施例



バキューム



特殊洗剤散布



ロータリーブラシ洗浄



汚れを吸着した洗剤を回収

■ 中間メンテナンス工法

日常メンテナンスでは落ちない汚れを少量の特殊洗剤やスチームで除去します。

- ・パウダークリーニング
- ・ボンネットクリーニング
- ・ドライフォームクリーニング

※状況によりメンテナンスの頻度は異なりますので、必ず専門業者へご確認ください。

③ 定期メンテナンス 蓄積してしまった汚れの除去を目的とします。(目安：半年～1年/回)

【表-C】

定期メンテナンス 汚れの分類例		
カーペット専用洗剤と 水または温水で除去します。		
1	砂、粘土	30～40%
2	酸化物、炭酸化合物	6～24%
3	炭素、カーボン	0～3%
4	髪の毛、動物の毛	10～12%
5	繊維、植物物質(綿ほこり)	10～12%
6	湿気	2～4%
7	ガム、樹脂	6～10%
8	タール、オイル、油脂	3～8%
9	その他、未確定物質	1～3%

■ 定期メンテナンス工法

カーペット専用洗剤で洗浄後に  
リンスして復元、蘇らせる工法が特徴。

- ・ロータリークリーニング
- ・スチームクリーニング
- ・エクストラクション



洗剤を出しながら洗浄



水または温水でリンス→乾燥

※衛生消毒薬品は必ず事前に目立たない箇所では影響が無いことを確認してから使用してください。  
※状況によりメンテナンスの頻度は異なりますので、必ず専門業者へご確認ください。

※【表A・B・C】の1～5が乾いた粒子で通常80%～90%を占めます。その他 6・7・8 の割合は少ないものの、著しく美観を損ねる原因となり、より高度なクリーニング技法が必要となります。

\*詳しいメンテナンス方法は、カーペットタイルメンテナンスの知識と経験を持つライセンスに合格したクリーニングテクニシャンにご相談ください。  
【日本カーペットクリーナーズアカデミー JCCA】 [www.japan-carpet.com](http://www.japan-carpet.com)

## 品番対照表

●＝国内在庫

West Elm		
Zest		
サンゲツ品番	ShawContract 品番	
487-87100	5T487-87100	●
487-87105	5T487-87105	
487-87326	5T487-87326	
487-87327	5T487-87327	●
487-87375	5T487-87375	
487-87411	5T487-87411	
487-87485	5T487-87485	
487-87500	5T487-87500	
487-87510	5T487-87510	●
487-87518	5T487-87518	
487-87535	5T487-87535	
487-87580	5T487-87580	
487-87675	5T487-87675	●
Spark		
サンゲツ品番	ShawContract 品番	
489-87100	5T489-87100	●
489-87105	5T489-87105	
489-87326	5T489-87326	
489-87327	5T489-87327	●
489-87375	5T489-87375	
489-87411	5T489-87411	
489-87485	5T489-87485	
489-87500	5T489-87500	
489-87510	5T489-87510	●
489-87518	5T489-87518	
489-87535	5T489-87535	
489-87580	5T489-87580	
489-87675	5T489-87675	●
Zeal		
サンゲツ品番	ShawContract 品番	
488-87100	5T488-87100	●
488-87105	5T488-87105	
488-87326	5T488-87326	
488-87327	5T488-87327	●
488-87375	5T488-87375	
488-87411	5T488-87411	
488-87485	5T488-87485	
488-87500	5T488-87500	
488-87510	5T488-87510	●
488-87518	5T488-87518	
488-87535	5T488-87535	
488-87580	5T488-87580	
488-87675	5T488-87675	●
Chisel		
サンゲツ品番	ShawContract 品番	
485-84100	5T485-84100	
485-84105	5T485-84105	
485-84111	5T485-84111	
485-84506	5T485-84506	
485-84518	5T485-84518	
485-84535	5T485-84535	
485-84580	5T485-84580	
485-84761	5T485-84761	
Stonework		
サンゲツ品番	ShawContract 品番	
484-84100	5T484-84100	
484-84105	5T484-84105	
484-84111	5T484-84111	
484-84506	5T484-84506	
484-84518	5T484-84518	
484-84535	5T484-84535	
484-84580	5T484-84580	
484-84761	5T484-84761	
Grit		
サンゲツ品番	ShawContract 品番	
486-84100	5T486-84100	
486-84105	5T486-84105	
486-84111	5T486-84111	
486-84506	5T486-84506	
486-84518	5T486-84518	
486-84535	5T486-84535	
486-84580	5T486-84580	
486-84761	5T486-84761	

Collective		
Hand In Hand		
サンゲツ品番	ShawContract 品番	
450-50101	5T450-50101	●
450-50105	5T450-50105	●
450-50210	5T450-50210	●
450-50375	5T450-50375	
450-50485	5T450-50485	
450-50500	5T450-50500	
450-50506	5T450-50506	●
450-50518	5T450-50518	
450-50580	5T450-50580	
450-50675	5T450-50675	
450-50679	5T450-50679	●
450-50762	5T450-50762	
450-50866	5T450-50866	
Side By Side		
サンゲツ品番	ShawContract 品番	
452-50101	5T452-50101	●
452-50105	5T452-50105	●
452-50210	5T452-50210	●
452-50375	5T452-50375	
452-50485	5T452-50485	
452-50500	5T452-50500	
452-50506	5T452-50506	●
452-50518	5T452-50518	
452-50580	5T452-50580	
452-50675	5T452-50675	
452-50679	5T452-50679	●
452-50762	5T452-50762	
452-50866	5T452-50866	
In Common		
サンゲツ品番	ShawContract 品番	
451-50101	5T451-50101	
451-50105	5T451-50105	
451-50210	5T451-50210	
451-50375	5T451-50375	
451-50485	5T451-50485	
451-50500	5T451-50500	
451-50506	5T451-50506	
451-50518	5T451-50518	
451-50580	5T451-50580	
451-50675	5T451-50675	
451-50679	5T451-50679	
451-50762	5T451-50762	
451-50866	5T451-50866	
In Tune		
サンゲツ品番	ShawContract 品番	
496-50100	5T496-50100	
496-50105	5T496-50105	
496-50210	5T496-50210	
496-50375	5T496-50375	
496-50485	5T496-50485	
496-50486	5T496-50486	
496-50500	5T496-50500	
496-50505	5T496-50505	
496-50506	5T496-50506	
496-50518	5T496-50518	
496-50580	5T496-50580	
496-50675	5T496-50675	
496-50678	5T496-50678	
496-50761	5T496-50761	
496-50865	5T496-50865	
All Together		
サンゲツ品番	ShawContract 品番	
494-50100	5T494-50100	
494-50105	5T494-50105	
494-50210	5T494-50210	
494-50375	5T494-50375	
494-50485	5T494-50485	
494-50486	5T494-50486	
494-50500	5T494-50500	
494-50505	5T494-50505	
494-50506	5T494-50506	
494-50518	5T494-50518	
494-50580	5T494-50580	
494-50675	5T494-50675	
494-50678	5T494-50678	
494-50761	5T494-50761	
494-50865	5T494-50865	

Collective		
All Together		
サンゲツ品番	ShawContract 品番	
494-50761	5T494-50761	
494-50865	5T494-50865	
Alongside		
サンゲツ品番	ShawContract 品番	
495-50100	5T495-50100	
495-50105	5T495-50105	
495-50210	5T495-50210	
495-50375	5T495-50375	
495-50485	5T495-50485	
495-50486	5T495-50486	
495-50500	5T495-50500	
495-50505	5T495-50505	
495-50506	5T495-50506	
495-50518	5T495-50518	
495-50580	5T495-50580	
495-50675	5T495-50675	
495-50678	5T495-50678	
495-50761	5T495-50761	
495-50865	5T495-50865	
Collective I		
サンゲツ品番	ShawContract 品番	
438-38100	5T438-38100	
438-38105	5T438-38105	
438-38111	5T438-38111	
438-38500	5T438-38500	
438-38505	5T438-38505	
438-38518	5T438-38518	
438-38535	5T438-38535	
438-38580	5T438-38580	
438-38761	5T438-38761	
Collective II		
サンゲツ品番	ShawContract 品番	
439-38100	5T439-38100	
439-38105	5T439-38105	
439-38111	5T439-38111	
439-38500	5T439-38500	
439-38505	5T439-38505	
439-38518	5T439-38518	
439-38535	5T439-38535	
439-38580	5T439-38580	
439-38761	5T439-38761	
Collective III		
サンゲツ品番	ShawContract 品番	
440-38100	5T440-38100	
440-38105	5T440-38105	
440-38111	5T440-38111	
440-38500	5T440-38500	
440-38505	5T440-38505	
440-38518	5T440-38518	
440-38535	5T440-38535	
440-38580	5T440-38580	
440-38761	5T440-38761	

Community		
Exchange		
サンゲツ品番	ShawContract 品番	
304-01100	5T304-01100	●
304-01105	5T304-01105	●
304-01500	5T304-01500	
304-01505	5T304-01505	●
304-01518	5T304-01518	
304-01535	5T304-01535	
304-01555	5T304-01555	
304-01580	5T304-01580	
304-01585	5T304-01585	●
Process		
サンゲツ品番	ShawContract 品番	
302-01100	5T302-01100	●
302-01105	5T302-01105	●
302-01500	5T302-01500	
302-01505	5T302-01505	●
302-01518	5T302-01518	
302-01535	5T302-01535	
302-01555	5T302-01555	
302-01580	5T302-01580	

Community		
Process		
サンゲツ品番	ShawContract 品番	
302-01585	5T302-01585	●
Back Weave		
サンゲツ品番	ShawContract 品番	
303-01100	5T303-01100	●
303-01105	5T303-01105	●
303-01500	5T303-01500	
303-01505	5T303-01505	●
303-01518	5T303-01518	
303-01535	5T303-01535	
303-01555	5T303-01555	
303-01580	5T303-01580	
303-01585	5T303-01585	●
Knotted		
サンゲツ品番	ShawContract 品番	
301-01100	5T301-01100	●
301-01105	5T301-01105	●
301-01500	5T301-01500	
301-01505	5T301-01505	●
301-01518	5T301-01518	
301-01535	5T301-01535	
301-01555	5T301-01555	
301-01580	5T301-01580	
301-01585	5T301-01585	●
Heddle		
サンゲツ品番	ShawContract 品番	
320-01100	5T320-01100	
320-01105	5T320-01105	
320-01500	5T320-01500	
320-01505	5T320-01505	
320-01518	5T320-01518	
320-01535	5T320-01535	
320-01555	5T320-01555	
320-01580	5T320-01580	
320-01585	5T320-01585	
Flat Weave		
サンゲツ品番	ShawContract 品番	
321-01100	5T321-01100	
321-01101	5T321-01101	
321-01105	5T321-01105	
321-01106	5T321-01106	
321-01500	5T321-01500	
321-01501	5T321-01501	
321-01505	5T321-01505	
321-01506	5T321-01506	
321-01518	5T321-01518	
321-01519	5T321-01519	
321-01535	5T321-01535	
321-01536	5T321-01536	
321-01555	5T321-01555	
321-01556	5T321-01556	
321-01580	5T321-01580	
321-01581	5T321-01581	
321-01585	5T321-01585	
321-01586	5T321-01586	

Living Systems		
Transform		
サンゲツ品番	ShawContract 品番	
308-05105	5T308-05105	●
308-05500	5T308-05500	
308-05505	5T308-05505	
308-05515	5T308-05515	●
308-05557	5T308-05557	
308-05580	5T308-05580	
308-05595	5T308-05595	
308-05760	5T308-05760	
308-05761	5T308-05761	●
Transform Color		
サンゲツ品番	ShawContract 品番	
311-05225	5T311-05225	●
311-05326	5T311-05326	●
311-05327	5T311-05327	●
311-05334	5T311-05334	
311-05405	5T311-05405	
311-05411	5T311-05411	

## 品番対照表

●＝国内在庫

Living Systems		
Transform Color		
サンゲツ品番	ShawContract 品番	
311-05440	5T311-05440	
311-05486	5T311-05486	
311-05865	5T311-05865	
Respond		
サンゲツ品番	ShawContract 品番	
307-05105	5T307-05105	●
307-05500	5T307-05500	
307-05505	5T307-05505	
307-05515	5T307-05515	●
307-05557	5T307-05557	
307-05580	5T307-05580	
307-05595	5T307-05595	
307-05760	5T307-05760	
307-05761	5T307-05761	●
Respond Color		
サンゲツ品番	ShawContract 品番	
310-05225	5T310-05225	●
310-05326	5T310-05326	●
310-05327	5T310-05327	●
310-05334	5T310-05334	
310-05405	5T310-05405	
310-05411	5T310-05411	
310-05440	5T310-05440	
310-05486	5T310-05486	
310-05865	5T310-05865	
Observe		
サンゲツ品番	ShawContract 品番	
306-05105	5T306-05105	
306-05500	5T306-05500	
306-05505	5T306-05505	
306-05515	5T306-05515	
306-05557	5T306-05557	
306-05580	5T306-05580	
306-05595	5T306-05595	
306-05760	5T306-05760	
306-05761	5T306-05761	
Observe Color		
サンゲツ品番	ShawContract 品番	
309-05225	5T309-05225	
309-05326	5T309-05326	
309-05327	5T309-05327	
309-05334	5T309-05334	
309-05405	5T309-05405	
309-05411	5T309-05411	
309-05440	5T309-05440	
309-05486	5T309-05486	
309-05865	5T309-05865	
Endless		
サンゲツ品番	ShawContract 品番	
305-05105	5T305-05105	
305-05225	5T305-05225	
305-05326	5T305-05326	
305-05327	5T305-05327	
305-05334	5T305-05334	
305-05405	5T305-05405	
305-05411	5T305-05411	
305-05440	5T305-05440	
305-05486	5T305-05486	
305-05500	5T305-05500	
305-05505	5T305-05505	
305-05515	5T305-05515	
305-05557	5T305-05557	
305-05580	5T305-05580	
305-05595	5T305-05595	
305-05760	5T305-05760	
305-05761	5T305-05761	
305-05865	5T305-05865	
Source		
サンゲツ品番	ShawContract 品番	
315-05105	5T315-05105	
315-05225	5T315-05225	
315-05326	5T315-05326	
315-05327	5T315-05327	
315-05334	5T315-05334	
315-05405	5T315-05405	

Living Systems		
Source		
サンゲツ品番	ShawContract 品番	
315-05411	5T315-05411	
315-05440	5T315-05440	
315-05486	5T315-05486	
315-05500	5T315-05500	
315-05505	5T315-05505	
315-05515	5T315-05515	
315-05557	5T315-05557	
315-05580	5T315-05580	
315-05595	5T315-05595	
315-05760	5T315-05760	
315-05761	5T315-05761	
315-05865	5T315-05865	
Boundless		
サンゲツ品番	ShawContract 品番	
314-05105	5T314-05105	
314-05225	5T314-05225	
314-05326	5T314-05326	
314-05327	5T314-05327	
314-05334	5T314-05334	
314-05405	5T314-05405	
314-05411	5T314-05411	
314-05440	5T314-05440	
314-05486	5T314-05486	
314-05500	5T314-05500	
314-05505	5T314-05505	
314-05515	5T314-05515	
314-05557	5T314-05557	
314-05580	5T314-05580	
314-05595	5T314-05595	
314-05760	5T314-05760	
314-05761	5T314-05761	
314-05865	5T314-05865	

Canopy		
Preserve		
サンゲツ品番	ShawContract 品番	
423-88481	5T423-88481	
423-88500	5T423-88500	
423-88535	5T423-88535	
423-88555	5T423-88555	
423-88557	5T423-88557	
423-88595	5T423-88595	
423-88596	5T423-88596	
423-88760	5T423-88760	
Weathered		
サンゲツ品番	ShawContract 品番	
424-88481	5T424-88481	
424-88500	5T424-88500	
424-88535	5T424-88535	
424-88555	5T424-88555	
424-88557	5T424-88557	
424-88595	5T424-88595	
424-88596	5T424-88596	
424-88760	5T424-88760	
Weathered Color		
サンゲツ品番	ShawContract 品番	
426-88210	5T426-88210	
426-88326	5T426-88326	
426-88327	5T426-88327	
426-88396	5T426-88396	
426-88411	5T426-88411	
426-88485	5T426-88485	
426-88674	5T426-88674	
426-88865	5T426-88865	
Wildwood		
サンゲツ品番	ShawContract 品番	
425-88481	5T425-88481	
425-88500	5T425-88500	
425-88535	5T425-88535	
425-88555	5T425-88555	
425-88557	5T425-88557	
425-88595	5T425-88595	
425-88596	5T425-88596	
425-88760	5T425-88760	

Canopy		
Above		
サンゲツ品番	ShawContract 品番	
392-88396	5T392-88396	
392-88481	5T392-88481	
392-88485	5T392-88485	
392-88500	5T392-88500	
392-88535	5T392-88535	
392-88555	5T392-88555	
392-88557	5T392-88557	
392-88595	5T392-88595	
392-88596	5T392-88596	
392-88760	5T392-88760	
Habitat		
サンゲツ品番	ShawContract 品番	
390-88396	5T390-88396	
390-88481	5T390-88481	
390-88485	5T390-88485	
390-88500	5T390-88500	
390-88535	5T390-88535	
390-88555	5T390-88555	
390-88557	5T390-88557	
390-88595	5T390-88595	
390-88596	5T390-88596	
390-88760	5T390-88760	
Suspend		
サンゲツ品番	ShawContract 品番	
391-88327	5T391-88327	
391-88396	5T391-88396	
391-88481	5T391-88481	
391-88485	5T391-88485	
391-88500	5T391-88500	
391-88501	5T391-88501	
391-88535	5T391-88535	
391-88555	5T391-88555	
391-88557	5T391-88557	
391-88595	5T391-88595	
391-88596	5T391-88596	
391-88675	5T391-88675	
391-88760	5T391-88760	
391-88865	5T391-88865	
Balcony		
サンゲツ品番	ShawContract 品番	
389-88396	5T389-88396	
389-88481	5T389-88481	
389-88485	5T389-88485	
389-88500	5T389-88500	
389-88535	5T389-88535	
389-88555	5T389-88555	
389-88557	5T389-88557	
389-88595	5T389-88595	
389-88596	5T389-88596	
389-88760	5T389-88760	
Elevate		
サンゲツ品番	ShawContract 品番	
388-88396	5T388-88396	
388-88481	5T388-88481	
388-88485	5T388-88485	
388-88500	5T388-88500	
388-88535	5T388-88535	
388-88555	5T388-88555	
388-88557	5T388-88557	
388-88595	5T388-88595	
388-88596	5T388-88596	
388-88760	5T388-88760	

Haven		
Familiar		
サンゲツ品番	ShawContract 品番	
235-35210	5T235-35210	
235-35327	5T235-35327	
235-35375	5T235-35375	
235-35496	5T235-35496	
235-35505	5T235-35505	
235-35516	5T235-35516	
235-35518	5T235-35518	
235-35535	5T235-35535	
235-35585	5T235-35585	

Haven		
Familiar		
サンゲツ品番	ShawContract 品番	
235-35675	5T235-35675	
235-35760	5T235-35760	
235-35870	5T235-35870	
Honest		
サンゲツ品番	ShawContract 品番	
236-35210	5T236-35210	
236-35327	5T236-35327	
236-35375	5T236-35375	
236-35496	5T236-35496	
236-35505	5T236-35505	
236-35516	5T236-35516	
236-35518	5T236-35518	
236-35535	5T236-35535	
236-35585	5T236-35585	
236-35675	5T236-35675	
236-35760	5T236-35760	
236-35870	5T236-35870	
Identity		
サンゲツ品番	ShawContract 品番	
237-35210	5T237-35210	
237-35327	5T237-35327	
237-35375	5T237-35375	
237-35496	5T237-35496	
237-35505	5T237-35505	
237-35516	5T237-35516	
237-35518	5T237-35518	
237-35535	5T237-35535	
237-35585	5T237-35585	
237-35675	5T237-35675	
237-35760	5T237-35760	
237-35870	5T237-35870	
Dwelling		
サンゲツ品番	ShawContract 品番	
239-38210	5T239-38210	
239-38327	5T239-38327	
239-38375	5T239-38375	
239-38496	5T239-38496	
239-38505	5T239-38505	
239-38516	5T239-38516	
239-38518	5T239-38518	
239-38535	5T239-38535	
239-38585	5T239-38585	
239-38675	5T239-38675	
239-38760	5T239-38760	
239-38870	5T239-38870	
Shelter		
サンゲツ品番	ShawContract 品番	
240-38210	5T240-38210	
240-38327	5T240-38327	
240-38375	5T240-38375	
240-38496	5T240-38496	
240-38505	5T240-38505	
240-38516	5T240-38516	
240-38518	5T240-38518	
240-38535	5T240-38535	
240-38585	5T240-38585	
240-38675	5T240-38675	
240-38760	5T240-38760	
240-38870	5T240-38870	
Nest		
サンゲツ品番	ShawContract 品番	
238-38505	5T238-38505	
238-38516	5T238-38516	
238-38518	5T238-38518	
238-38535	5T238-38535	
238-38555	5T238-38555	

Teamwork		
Kickoff		
サンゲツ 品番	ShawContract 品番	
499-97100	5T499-97100	
499-97111	5T499-97111	
499-97500	5T499-97500	
499-97505	5T499-97505	
499-97515	5T499-97515	



品番対照表

●＝国内在庫

Teamwork		
Kickoff		
サンゲツ品番	ShawContract 品番	
499-97518	5T499-97518	
499-97535	5T499-97535	
499-97555	5T499-97555	
Collaboration		
サンゲツ品番	ShawContract 品番	
497-97100	5T497-97100	
497-97111	5T497-97111	
497-97211	5T497-97211	
497-97375	5T497-97375	
497-97396	5T497-97396	
497-97405	5T497-97405	
497-97411	5T497-97411	
497-97429	5T497-97429	
497-97485	5T497-97485	
497-97496	5T497-97496	
497-97500	5T497-97500	
497-97505	5T497-97505	
497-97515	5T497-97515	
497-97518	5T497-97518	
497-97535	5T497-97535	
497-97555	5T497-97555	
497-97676	5T497-97676	
497-97855	5T497-97855	
497-97865	5T497-97865	
497-97979	5T497-97979	
Follow-Up		
サンゲツ品番	ShawContract 品番	
500-97100	5T500-97100	
500-97111	5T500-97111	
500-97515	5T500-97515	
500-97518	5T500-97518	
500-97535	5T500-97535	
500-97555	5T500-97555	
Huddle		
サンゲツ品番	ShawContract 品番	
498-97100	5T498-97100	
498-97500	5T498-97500	
498-97515	5T498-97515	
498-97535	5T498-97535	

Color at Work II		
Saturate		
サンゲツ品番	ShawContract 品番	
109-07225	5T109-07225	
109-07325	5T109-07325	
109-07326	5T109-07326	
109-07327	5T109-07327	
109-07396	5T109-07396	
109-07411	5T109-07411	
109-07436	5T109-07436	
109-07485	5T109-07485	
109-07515	5T109-07515	
109-07518	5T109-07518	
109-07555	5T109-07555	
109-07669	5T109-07669	
109-07675	5T109-07675	
109-07850	5T109-07850	
109-07854	5T109-07854	
Chromatone		
サンゲツ品番	ShawContract 品番	
444-07225	5T444-07225	
444-07325	5T444-07325	
444-07326	5T444-07326	
444-07327	5T444-07327	
444-07396	5T444-07396	
444-07411	5T444-07411	
444-07436	5T444-07436	
444-07485	5T444-07485	
444-07669	5T444-07669	
444-07675	5T444-07675	
444-07850	5T444-07850	
444-07854	5T444-07854	
Achromatic		
サンゲツ品番	ShawContract 品番	
107-07515	5T107-07515	

Color at Work II		
Achromatic		
サンゲツ品番	ShawContract 品番	
107-07518	5T107-07518	
107-07555	5T107-07555	

Noble Materials		
Alchemy		
サンゲツ品番	ShawContract 品番	
135-33100	5T135-33100	
135-33111	5T135-33111	●
135-33496	5T135-33496	●
135-33505	5T135-33505	
135-33506	5T135-33506	
135-33518	5T135-33518	●
135-33535	5T135-33535	
135-33555	5T135-33555	
135-33595	5T135-33595	
Honed		
サンゲツ品番	ShawContract 品番	
134-33100	5T134-33100	
134-33111	5T134-33111	
134-33496	5T134-33496	
134-33505	5T134-33505	
134-33506	5T134-33506	
134-33518	5T134-33518	
134-33535	5T134-33535	
134-33555	5T134-33555	
134-33595	5T134-33595	
Form		
サンゲツ品番	ShawContract 品番	
136-33100	5T136-33100	
136-33111	5T136-33111	●
136-33496	5T136-33496	●
136-33505	5T136-33505	
136-33506	5T136-33506	
136-33518	5T136-33518	●
136-33535	5T136-33535	
136-33555	5T136-33555	
136-33595	5T136-33595	
Slab		
サンゲツ品番	ShawContract 品番	
133-33100	5T133-33100	
133-33111	5T133-33111	
133-33496	5T133-33496	
133-33505	5T133-33505	
133-33506	5T133-33506	
133-33518	5T133-33518	
133-33535	5T133-33535	
133-33555	5T133-33555	
133-33595	5T133-33595	

Shifting Fields		
Landing Edge		
サンゲツ品番	ShawContract 品番	
375-71225	5T375-71225	●
375-71375	5T375-71375	●
375-71396	5T375-71396	
375-71411	5T375-71411	●
375-71485	5T375-71485	
375-71500	5T375-71500	●
375-71585	5T375-71585	●
375-71595	5T375-71595	
375-71761	5T375-71761	●
375-71850	5T375-71850	
375-71870	5T375-71870	
Landing		
サンゲツ品番	ShawContract 品番	
373-71105	5T373-71105	●
373-71505	5T373-71505	●
373-71535	5T373-71535	
373-71555	5T373-71555	●
373-71580	5T373-71580	
373-71760	5T373-71760	●
Plains		
サンゲツ品番	ShawContract 品番	
374-71105	5T374-71105	
374-71225	5T374-71225	●

Shifting Fields		
Plains		
サンゲツ品番	ShawContract 品番	
374-71375	5T374-71375	●
374-71396	5T374-71396	
374-71411	5T374-71411	●
374-71485	5T374-71485	
374-71500	5T374-71500	●
374-71505	5T374-71505	
374-71535	5T374-71535	
374-71555	5T374-71555	
374-71580	5T374-71580	
374-71585	5T374-71585	●
374-71595	5T374-71595	
374-71760	5T374-71760	
374-71761	5T374-71761	●
374-71850	5T374-71850	
374-71870	5T374-71870	
Enclave		
サンゲツ品番	ShawContract 品番	
371-71105	5T371-71105	
371-71225	5T371-71225	
371-71375	5T371-71375	
371-71396	5T371-71396	
371-71411	5T371-71411	
371-71485	5T371-71485	
371-71500	5T371-71500	
371-71505	5T371-71505	
371-71535	5T371-71535	
371-71555	5T371-71555	
371-71580	5T371-71580	
371-71585	5T371-71585	
371-71595	5T371-71595	
371-71760	5T371-71760	
371-71761	5T371-71761	
371-71850	5T371-71850	
371-71870	5T371-71870	
Vista		
サンゲツ品番	ShawContract 品番	
380-71105	5T380-71105	
380-71111	5T380-71111	
380-71485	5T380-71485	
380-71500	5T380-71500	
380-71505	5T380-71505	
380-71535	5T380-71535	
380-71555	5T380-71555	
380-71580	5T380-71580	
380-71585	5T380-71585	
380-71595	5T380-71595	
380-71760	5T380-71760	
380-71761	5T380-71761	

Suited		
Houndstooth		
サンゲツ品番	ShawContract 品番	
282-79210	5T282-79210	
282-79375	5T282-79375	
282-79485	5T282-79485	
282-79496	5T282-79496	
282-79500	5T282-79500	
282-79505	5T282-79505	
282-79515	5T282-79515	
282-79516	5T282-79516	
282-79530	5T282-79530	
282-79535	5T282-79535	
282-79557	5T282-79557	
282-79596	5T282-79596	
Check		
サンゲツ品番	ShawContract 品番	
281-79210	5T281-79210	
281-79375	5T281-79375	
281-79485	5T281-79485	
281-79496	5T281-79496	
281-79500	5T281-79500	
281-79505	5T281-79505	
281-79515	5T281-79515	
281-79516	5T281-79516	
281-79530	5T281-79530	

Suited		
Check		
サンゲツ品番	ShawContract 品番	
281-79535	5T281-79535	
281-79557	5T281-79557	
281-79596	5T281-79596	
Jacquard		
サンゲツ品番	ShawContract 品番	
280-79210	5T280-79210	
280-79375	5T280-79375	
280-79485	5T280-79485	
280-79496	5T280-79496	
280-79500	5T280-79500	
280-79505	5T280-79505	
280-79515	5T280-79515	
280-79516	5T280-79516	
280-79530	5T280-79530	
280-79535	5T280-79535	
280-79557	5T280-79557	
280-79596	5T280-79596	
Textile		
サンゲツ品番	ShawContract 品番	
279-79210	5T279-79210	
279-79375	5T279-79375	
279-79485	5T279-79485	
279-79496	5T279-79496	
279-79500	5T279-79500	
279-79505	5T279-79505	
279-79515	5T279-79515	
279-79516	5T279-79516	
279-79530	5T279-79530	
279-79535	5T279-79535	
279-79557	5T279-79557	
279-79596	5T279-79596	

Off The Grid		
Beyond		
サンゲツ品番	ShawContract 品番	
JD2-15105	42JD2-15105	
JD2-15180	42JD2-15180	
JD2-15326	42JD2-15326	
JD2-15456	42JD2-15456	
JD2-15505	42JD2-15505	
JD2-15518	42JD2-15518	
JD2-15530	42JD2-15530	
JD2-15580	42JD2-15580	
Expanse		
サンゲツ品番	ShawContract 品番	
JD3-15105	42JD3-15105	
JD3-15180	42JD3-15180	
JD3-15326	42JD3-15326	
JD3-15456	42JD3-15456	
JD3-15505	42JD3-15505	
JD3-15518	42JD3-15518	
JD3-15530	42JD3-15530	
JD3-15580	42JD3-15580	

Seek		
サンゲツ品番	ShawContract 品番	
JD0-15105	42JD0-15105	
JD0-15180	42JD0-15180	
JD0-15326	42JD0-15326	
JD0-15456	42JD0-15456	
JD0-15505	42JD0-15505	
JD0-15506	42JD0-15506	
JD0-15518	42JD0-15518	
JD0-15530	42JD0-15530	
JD0-15580	42JD0-15580	
JD0-15592	42JD0-15592	
JD0-15597	42JD0-15597	
JD0-15760	42JD0-15760	
Discover		
サンゲツ品番	ShawContract 品番	
JD1-15105	42JD1-15105	
JD1-15180	42JD1-15180	
JD1-15326	42JD1-15326	
JD1-15456	42JD1-15456	
JD1-15505	42JD1-15505	
JD1-15506	42JD1-15506	

品番対照表

●=国内在庫

Off The Grid		
Discover		
サンゲツ品番	ShawContract 品番	
JD1-15518	42JD1-15518	
JD1-15530	42JD1-15530	
JD1-15580	42JD1-15580	
JD1-15592	42JD1-15592	
JD1-15597	42JD1-15597	
JD1-15760	42JD1-15760	

Color Frame Color Form		
Color Frame		
サンゲツ品番	ShawContract 品番	
81-81155	5T081-81155	
81-81211	5T081-81211	
81-81284	5T081-81284	
81-81323	5T081-81323	
81-81326	5T081-81326	
81-81327	5T081-81327	
81-81370	5T081-81370	
81-81375	5T081-81375	
81-81405	5T081-81405	
81-81415	5T081-81415	
81-81429	5T081-81429	
81-81436	5T081-81436	
81-81485	5T081-81485	
81-81486	5T081-81486	
81-81500	5T081-81500	
81-81505	5T081-81505	
81-81506	5T081-81506	
81-81507	5T081-81507	
81-81515	5T081-81515	
81-81516	5T081-81516	
81-81535	5T081-81535	
81-81549	5T081-81549	
81-81557	5T081-81557	
81-81595	5T081-81595	
81-81668	5T081-81668	
81-81675	5T081-81675	
81-81715	5T081-81715	
81-81725	5T081-81725	
81-81751	5T081-81751	
81-81755	5T081-81755	
81-81760	5T081-81760	
81-81761	5T081-81761	
81-81855	5T081-81855	
81-81856	5T081-81856	
81-81870	5T081-81870	
81-81991	5T081-81991	
Color Form		
サンゲツ品番	ShawContract 品番	
112-81155	5T112-81155	
112-81211	5T112-81211	
112-81284	5T112-81284	
112-81323	5T112-81323	
112-81326	5T112-81326	
112-81327	5T112-81327	
112-81370	5T112-81370	
112-81375	5T112-81375	
112-81405	5T112-81405	
112-81415	5T112-81415	
112-81429	5T112-81429	
112-81436	5T112-81436	
112-81485	5T112-81485	
112-81486	5T112-81486	
112-81500	5T112-81500	
112-81505	5T112-81505	
112-81506	5T112-81506	
112-81507	5T112-81507	
112-81515	5T112-81515	
112-81516	5T112-81516	
112-81535	5T112-81535	
112-81549	5T112-81549	
112-81557	5T112-81557	
112-81595	5T112-81595	
112-81668	5T112-81668	
112-81675	5T112-81675	
112-81715	5T112-81715	

Color Frame Color Form		
Color Form		
サンゲツ品番	ShawContract 品番	
112-81725	5T112-81725	
112-81751	5T112-81751	
112-81755	5T112-81755	
112-81760	5T112-81760	
112-81761	5T112-81761	
112-81855	5T112-81855	
112-81856	5T112-81856	
112-81870	5T112-81870	
112-81991	5T112-81991	

Floor Architecture		
Ridge		
サンゲツ品番	ShawContract 品番	
446-06100	5T446-06100	
446-06101	5T446-06101	
446-06481	5T446-06481	
446-06485	5T446-06485	
446-06500	5T446-06500	
446-06501	5T446-06501	
446-06518	5T446-06518	
446-06530	5T446-06530	
446-06555	5T446-06555	
446-06595	5T446-06595	
Steppe		
サンゲツ品番	ShawContract 品番	
447-06100	5T447-06100	
447-06101	5T447-06101	
447-06481	5T447-06481	
447-06485	5T447-06485	
447-06500	5T447-06500	
447-06501	5T447-06501	
447-06518	5T447-06518	
447-06530	5T447-06530	
447-06555	5T447-06555	
447-06595	5T447-06595	
Bisect		
サンゲツ品番	ShawContract 品番	
448-06100	5T448-06100	
448-06101	5T448-06101	
448-06481	5T448-06481	
448-06485	5T448-06485	
448-06500	5T448-06500	
448-06501	5T448-06501	
448-06518	5T448-06518	
448-06530	5T448-06530	
448-06555	5T448-06555	
448-06595	5T448-06595	
Landform		
サンゲツ品番	ShawContract 品番	
449-06100	5T449-06100	
449-06101	5T449-06101	
449-06481	5T449-06481	
449-06485	5T449-06485	
449-06500	5T449-06500	
449-06501	5T449-06501	
449-06518	5T449-06518	
449-06530	5T449-06530	
449-06555	5T449-06555	
449-06595	5T449-06595	
Stacked		
サンゲツ品番	ShawContract 品番	
207-06481	5T207-06481	
207-06500	5T207-06500	
207-06505	5T207-06505	
207-06515	5T207-06515	
207-06530	5T207-06530	
207-06557	5T207-06557	
207-06595	5T207-06595	
207-06597	5T207-06597	
207-06761	5T207-06761	
Poured		
サンゲツ品番	ShawContract 品番	
206-06111	5T206-06111	
206-06327	5T206-06327	
206-06335	5T206-06335	

Floor Architecture		
Poured		
サンゲツ品番	ShawContract 品番	
206-06481	5T206-06481	
206-06486	5T206-06486	
206-06500	5T206-06500	
206-06501	5T206-06501	
206-06505	5T206-06505	
206-06515	5T206-06515	
206-06530	5T206-06530	
206-06535	5T206-06535	
206-06557	5T206-06557	
206-06595	5T206-06595	
206-06597	5T206-06597	
206-06760	5T206-06760	
206-06761	5T206-06761	

Dye Lab		
Dye Lab		
サンゲツ品番	ShawContract 品番	
41-41202	5T041-41202	
41-41316	5T041-41316	
41-41396	5T041-41396	
41-41402	5T041-41402	
41-41462	5T041-41462	
41-41480	5T041-41480	
41-41491	5T041-41491	
41-41496	5T041-41496	
41-41497	5T041-41497	
41-41504	5T041-41504	
41-41505	5T041-41505	
41-41516	5T041-41516	
41-41535	5T041-41535	
41-41580	5T041-41580	
41-41665	5T041-41665	
41-41762	5T041-41762	
41-41855	5T041-41855	
41-41864	5T041-41864	
41-41880	5T041-41880	
41-41890	5T041-41890	
41-41965	5T041-41965	



# ShawContract® 商品データ一覧

コレクション	スタイル		標準価格 (税別) (／㎡)	パイル組成	パイル形状	パイル長 (mm)	全厚 (mm)	ページ
West Elm	<b>Zest</b>	ゼスト	17,500円	リサイクル原着ナイロン100%	ループ	4.0	8.1	P.016
	<b>Spark</b>	スパーク	17,500円	リサイクル原着ナイロン100%	ループ	3.6	7.7	P.018
	<b>Zeal</b>	ジール	17,500円	リサイクル原着ナイロン100%	ループ	4.3	8.4	P.020
	<b>Chisel</b>	チゼル	17,500円	リサイクル原着ナイロン100%	カット&ループ	4.2	8.2	P.022
	<b>Stonework</b>	ストーンワーク	17,500円	リサイクル原着ナイロン100%	カット&ループ	3.8	8.3	P.024
	<b>Grit</b>	グリット	17,500円	リサイクル原着ナイロン100%	カット&ループ	4.1	8.4	P.026
Collective	<b>Hand In Hand</b>	ハンド イン ハンド	17,200円	リサイクル原着ナイロン100%	ループ	2.9	7.2	P.032
	<b>Side By Side</b>	サイド バイ サイド	17,200円	リサイクル原着ナイロン100%	ループ	3.1	7.3	P.034
	<b>In Common</b>	イン コモン	17,200円	リサイクル原着ナイロン100%	ループ	2.5	6.6	P.036
	<b>In Tune</b>	イン チューン	13,200円	リサイクル原着ナイロン100%	ループ	2.5	6.1	P.038
	<b>All Together</b>	オール トゥゲザー	13,200円	リサイクル原着ナイロン100%	ループ	2.5	6.2	P.040
	<b>Alongside</b>	アロングサイド	13,200円	リサイクル原着ナイロン100%	ループ	2.6	6.4	P.042
	<b>Collective I</b>	コレクティブ ワン	13,200円	リサイクル原着ナイロン100%	ループ	2.2	6.4	P.044
	<b>Collective II</b>	コレクティブ ツー	13,200円	リサイクル原着ナイロン100%	ループ	2.9	6.8	P.046
	<b>Collective III</b>	コレクティブ スリー	13,200円	リサイクル原着ナイロン100%	ループ	2.2	6.4	P.048
Community	<b>Exchange</b>	エクスチェンジ	17,500円	リサイクル原着ナイロン100%	カット&ループ	3.6	8.0	P.054
	<b>Process</b>	プロセス	17,500円	リサイクル原着ナイロン100%	カット&ループ	3.3	7.6	P.056
	<b>Back Weave</b>	バック ウィーブ	17,500円	リサイクル原着ナイロン100%	カット&ループ	3.6	7.9	P.058
	<b>Knotted</b>	ノットッド	17,500円	リサイクル原着ナイロン100%	カット&ループ	3.3	7.6	P.060
	<b>Heddle</b>	ヘドル	14,400円	リサイクル原着ナイロン100%	ループ	2.6	6.3	P.062
	<b>Flat Weave</b>	フラット ウィーブ	14,400円	リサイクル原着ナイロン100%	ループ	2.6	6.2	P.064
Living Systems	<b>Transform</b>	トランスフォーム	15,300円	リサイクル原着ナイロン100%	ループ	3.1	7.2	P.070
	<b>Transform Color</b>	トランスフォーム カラー	15,300円	リサイクル原着ナイロン100%	ループ	2.4	7.2	P.072
	<b>Respond</b>	レスポンド	15,300円	リサイクル原着ナイロン100%	ループ	2.5	6.9	P.074
	<b>Respond Color</b>	レスポンド カラー	15,300円	リサイクル原着ナイロン100%	ループ	2.6	8.0	P.076
	<b>Observe</b>	オブザーブ	15,300円	リサイクル原着ナイロン100%	ループ	2.2	6.9	P.078
	<b>Observe Color</b>	オブザーブ カラー	15,300円	リサイクル原着ナイロン100%	ループ	2.4	7.0	P.080
	<b>Endless</b>	エンドレス	15,300円	リサイクル原着ナイロン100%	ループ	2.3	6.6	P.082
	<b>Source</b>	ソース	12,000円	リサイクル原着ナイロン100%	ループ	1.7	5.3	P.084
	<b>Boundless</b>	バウンドレス	12,000円	リサイクル原着ナイロン100%	ループ	2.1	5.8	P.086
Canopy	<b>Preserve</b>	プリザーブ	17,500円	リサイクル原着ナイロン100%	ループ	2.7	7.5	P.092
	<b>Weathered</b>	ウェザード	17,500円	リサイクル原着ナイロン100%	ループ	2.9	8.0	P.094
	<b>Weathered Color</b>	ウェザード カラー	17,500円	リサイクル原着ナイロン100%	ループ	2.9	7.6	P.096
	<b>Wildwood</b>	ワイルドウッド	17,500円	リサイクル原着ナイロン100%	ループ	3.0	7.9	P.098
	<b>Above</b>	アバブ	12,700円	リサイクル原着ナイロン100%	ループ	2.7	6.5	P.100
	<b>Habitat</b>	ハビタット	12,700円	リサイクル原着ナイロン100%	ループ	3.0	6.3	P.102
	<b>Suspend</b>	サスペンド	12,700円	リサイクル原着ナイロン100%	ループ	3.0	6.4	P.104
	<b>Balcony</b>	バルコニー	12,000円	リサイクル原着ナイロン100%	ループ	2.6	6.0	P.106
	<b>Elevate</b>	エレベート	12,000円	リサイクル原着ナイロン100%	ループ	2.3	5.9	P.108

コレクション	スタイル		標準価格 (税別) (／㎡)	バイル組成	バイル形状	バイル長 (mm)	全厚 (mm)	ページ
Haven	Familiar	ファミリア	19,000円	リサイクル原着ナイロン100%	ループ	3.1	7.8	P.114
	Honest	オネスト	19,000円	リサイクル原着ナイロン100%	ループ	2.4	7.2	P.116
	Identity	アイデンティティ	19,000円	リサイクル原着ナイロン100%	ループ	3.4	7.2	P.118
	Dwelling	ドウェリング	14,500円	リサイクル原着ナイロン100%	ループ	3.1	7.0	P.120
	Shelter	シェルター	14,500円	リサイクル原着ナイロン100%	ループ	3.3	7.0	P.122
	Nest	ネスト	14,500円	リサイクル原着ナイロン100%	ループ	3.2	7.0	P.124
Teamwork	Kickoff	キックオフ	14,400円	リサイクル原着ナイロン100%	ループ	2.8	6.2	P.130
	Collaboration	コラボレーション	14,400円	リサイクル原着ナイロン100%	ループ	2.8	6.2	P.132
	Follow-Up	フォローアップ	14,400円	リサイクル原着ナイロン100%	ループ	2.6	6.1	P.134
	Huddle	ハドル	14,400円	リサイクル原着ナイロン100%	ループ	2.6	6.1	P.136
Color at Work II	Saturate	サチュレイト	13,000円	リサイクル原着ナイロン100%	ループ	2.3	5.6	P.142
	Chromatone	クロマトーン	13,000円	リサイクル原着ナイロン100%	ループ	2.6	5.9	P.144
	Achromatic	アクロマティック	13,000円	リサイクル原着ナイロン100%	ループ	2.5	5.8	P.146
Noble Materials	Alchemy	アルケミー	19,000円	原着ナイロン100%	カット&ループ	2.9	7.6	P.152
	Honed	ホーンド	19,000円	原着ナイロン100%	カット&ループ	3.4	8.0	P.154
	Form	フォーム	19,000円	原着ナイロン100%	カット&ループ	3.7	7.5	P.156
	Slab	スラブ	19,000円	原着ナイロン100%	カット&ループ	4.1	7.8	P.158
Shifting Fields	Landing Edge	ランディング エッジ	15,200円	原着ナイロン100%	ループ	2.6	7.0	P.164
	Landing	ランディング	15,200円	原着ナイロン100%	ループ	2.4	6.5	P.166
	Plains	ブレインズ	15,200円	原着ナイロン100%	ループ	2.8	7.1	P.168
	Enclave	エンクレイブ	15,200円	原着ナイロン100%	ループ	2.8	7.1	P.170
	Vista	ビスタ	15,200円	原着ナイロン100%	ループ	2.2	6.4	P.172
Suited	Houndstooth	ハウズトゥース	19,000円	原着ナイロン100%	カット&ループ	3.9	8.7	P.178
	Check	チェック	19,000円	原着ナイロン100%	カット&ループ	3.1	8.2	P.180
	Jacquard	ジャカード	19,000円	原着ナイロン100%	カット&ループ	3.8	8.6	P.182
	Textile	テキスタイル	19,000円	原着ナイロン100%	カット&ループ	3.1	8.3	P.184
Off The Grid	Beyond	ビヨンド	21,000円	原着ナイロン100%	カット&ループ	4.3	9.0	P.190
	Expanse	エクスパンス	21,000円	原着ナイロン100%	カット&ループ	4.3	9.0	P.192
	Seek	シーク	15,400円	原着ナイロン100%	カット&ループ	3.7	7.7	P.194
	Discover	ディスカバー	15,400円	原着ナイロン100%	カット&ループ	3.5	7.4	P.196
Color Frame Color Form	Color Frame	カラー フレーム	12,000円	原着ナイロン100%	ループ	2.2	5.5	P.202
	Color Form	カラー フォーム	12,000円	原着ナイロン100%	ループ	2.3	5.5	P.204
Floor Architecture	Ridge	リッジ	10,000円	原着ナイロン100%	ループ	1.6	5.4	P.210
	Steppe	ステップ	10,000円	原着ナイロン100%	ループ	1.8	5.5	P.212
	Bisect	バイセクト	10,000円	原着ナイロン100%	ループ	1.7	5.5	P.214
	Landform	ランドフォーム	10,000円	原着ナイロン100%	ループ	2.0	5.8	P.216
	Stacked	スタックト	10,000円	原着ナイロン100%	ループ	1.8	5.5	P.218
	Poured	ポワード	10,000円	原着ナイロン100%	ループ	1.9	5.7	P.220
Dye Lab	Dye Lab	ダイ ラブ	19,800円	リサイクルナイロン100%	カット	4.4	8.3	P.226

## 取扱い上のご注意

### ■選択・施工上のご注意

- サンプル帳や現品見本、写真見本と商品の色が若干異なる場合がありますのでご了承ください。
- 柄物の商品を流し貼りにする場合、それぞれ柄の出方が異なりますので柄は合いません。
- ライン柄の商品を市松貼りにする場合、デザイン上、コーナーのつき合わせがずれて見えます。
- 美観維持のため、日常メンテナンスを心がけてください。
- 梱包ケースに記載されている品名・色番・ロット・数量をご確認の上、施工を開始してください。同一床面上は同ロットで仕上げてください。
- 施工後しばらくは色ムラに見えることがあります。パイルの倒れ具合によるものは、徐々に解消されます。
- 下地は湿気の少ない平坦かつ堅牢なものとし、適切な施工環境を維持してください。施工環境が整わなかった場合、目地隙や突き上げ、膨れ、臭気などをまねく場合があります。
- コンクリート系の下地の場合、施工前に必ず水分率を確認し、水分率が高い場合は充分乾燥させてください。
- 各商品の指定接着剤をご使用ください。
- 目地にパイルを挟まないようにご注意ください。目地隙や段差の原因となります。
- 下地の汚れを完全に除去して施工してください。接着不良のおそれがあります。
- 各商品ごとの推奨施工方法をご確認ください。
- 推奨施工方法以外の貼り方で施工すると、目地の出方が不自然に目立つ場合があります。施工前に必ずご確認ください。
- ジョイント部にパイルの高低差が生じ、目地が目立つ場合や、施工後、柄の並びに違和感がある場合は、ほかの場所との入れ替えをお願いします。
- オゾンを生じさせる空気清浄機が使用される場所や窒素酸化ガスの影響をうけやすい場所等ではパイルが変色する場合があります。
- 素材固有のニオイがあります。特に施工直後は換気を心掛けてください。
- 急激な温度変化は目地隙、突き上げの原因となりますので、室温になじませてから施工を開始し、施工中は急激な環境変化のないようにしてください。
- OAフロア上へ施工をされる場合、OAフロアの形状や接地面積に留意して接着剤の塗布量を調整してください。
- 重量のあるキャスター椅子などによる局部荷重はカーペットタイルの伸びや剥がれの原因になります。

### ■保管上のご注意

- カーペットタイルは梱包を解かずに、平坦な場所に、ずらさずに保管してください。積み過ぎや雨水などによる水濡れを避けてください。変形・変色・変質・汚染・パイルの損傷の原因となります。
- 開梱後の段積み保管はパイルつぶれの原因となり、色ムラに見えることがありますのでお避けください。

### ■使用上のご注意

- カーペットタイルの剥がれ、反り、膨れなどが生じた場合は即座に補修してください。放置しておくことで全体に影響が及び、美観を損なうほか、つまずいて転ぶ可能性があります。
- カットパイルは、使用中にパイルの方向が部分的に異なり、雲状の色ムラのように見えることがあります。この現象はカットパイルの性質であり、品質の欠陥ではありません。
- ゴム製品や家具などの保護用ゴム材・塗料・防腐剤・殺虫剤などによって、カーペットタイルが汚染され変褪色をまねくおそれがあります。
- 家具の脚・ハイヒールなどの突起物、キャスター椅子による局部荷重は、へこみ跡やバックング部分の損傷、カーペットタイルの剥がれ、パイルへたりの原因となります。
- 長時間直射日光が当たる場所では、パイルが変褪色する可能性があります。カーテン、ブラインドなどで日よけてください。

### ■メンテナンスについて

- 汚れに応じて水または中性洗剤を薄めたもので洗い流し、よく乾かしてからもとの位置に戻してください。
- 塩素系の洗剤や化学薬品でパイルが変褪色するおそれがあります。
- 汚れがどうしても落ちない部分は新しいカーペットタイルと交換してください。
- メンテナンスの詳細については、P.232をご参照ください。





## SDGsへの取り組み

### 持続可能な社会の実現に向けてサンゲツは持続可能な開発目標(SDGs)を支援しています

気候変動、大気・海洋汚染をはじめとした環境問題の深刻化が進む中、高齢化・人口減少の進行や生物多様性という課題もあり、持続可能な社会の実現が求められています。長く使い続けられる空間の創造とともに、低環境負荷商品の開発やサプライチェーン全体の環境負荷低減に努め、地球環境を守るサステナブルな社会の実現に貢献します。

# SUSTAINABLE DEVELOPMENT GOALS

サンゲツは、持続可能な開発目標(SDGs)を支援しています。



# sangetsu

www.sangetsu.co.jp

事業所一覧はこちらより  
ご確認ください



## sangetsu design site

### FLAGSHIP サンゲツ品川ショールーム

〒108-0075 東京都港区港南2-16-4  
品川グランドセントラルタワー 4F  
TEL.0570-055-134 FAX.03-5463-6744

### サンゲツ名古屋ショールーム

〒451-8575 名古屋市西区幡下1-4-1  
TEL.0570-055-135 FAX.052-564-3229

### サンゲツ大阪ショールーム

〒530-0001 大阪市北区梅田2-5-25  
ハービスOSAKA 4F  
TEL.0570-055-136 FAX.06-6347-9811

### サンゲツ福岡ショールーム

〒812-0892 福岡市博多区東那珂1-11-11  
TEL.0570-055-137 FAX.092-441-9503

## sangetsu design studio

### サンゲツ仙台ショールーム

〒984-0031 仙台市若林区六丁目字南98-1  
TEL.022-287-3922 FAX.022-253-6806

### サンゲツ金沢ショールーム

〒920-8205 石川県金沢市大友2-101  
TEL.076-238-1411 FAX.076-238-1412

### サンゲツ広島ショールーム

〒730-0017 広島市中区鉄砲町7-18  
東芝フコク生命ビル 1F  
TEL.082-223-8115 FAX.082-223-8117

### 北海道支社

TEL.011-251-3150 FAX.011-251-3151

### 東北支社

TEL.022-287-3765 FAX.022-287-2995

### 北関東支社

TEL.0570-012-320 FAX.048-711-2681

### 東京支社

TEL.03-3474-1181 FAX.03-3450-5038

### 西関東支社

TEL.045-664-3442 FAX.045-664-3376

### 中部支社

TEL.052-564-3111 FAX.052-564-3191

### 関西支社

TEL.06-6245-2301 FAX.06-6245-2302

### 中国四国支社

TEL.082-223-8110 FAX.082-223-8120

### 九州支社

TEL.092-441-5181 FAX.092-441-5191

【東北支社】 北東北営業所／福島営業所

【北関東支社】 群馬営業所／栃木営業所／新潟営業所／茨城営業所／長野営業所

【東京支社】 東関東営業所

【西関東支社】 多摩営業所／厚木営業所

【中部支社】 岐阜営業所／岡崎営業所／北陸支店／静岡営業所

【関西支社】 京都営業所／神戸営業所／東大阪営業所／南大阪営業所

【中国四国支社】 岡山営業所／四国支店

【九州支社】 北九州営業所／熊本営業所／南九州営業所

### 株式会社サンゲツ沖縄

〒901-2227 沖縄県宜野湾市宇地泊1-7-20  
レキオスクエア宇地泊 3F F号室  
TEL.098-897-8722 FAX.098-897-8724

### sangetsu design studio

#### サンゲツ沖縄ショールーム

〒901-2227 沖縄県宜野湾市宇地泊1-7-20  
レキオスクエア宇地泊 2F  
TEL.098-890-2025 FAX.098-890-3789

#### 見本帳について

- 掲載商品の価格および仕様は、当見本帳発行時(2025年4月)のもので、経済変動、品質の改善により、価格および仕様の変更をさせていただく場合があります。また、やむを得ない理由により、見本帳有効期間中に掲載商品の販売を停止させていただく場合があります。ご注文の際は、販売店あるいは弊社営業窓口にご確認いただきますようお願い申し上げます。
- 現品見本や見本帳写真と商品が若干異なる場合がありますのでご了承ください。
- 当見本帳に記載されている各種試験データは測定値であり、保証値ではありませんのでご了承ください。
- 当見本帳に掲載している商品および写真等を許可なく複製、転載することを固くお断りいたします。
- 表示価格は標準材料価格であり、消費税は含まれておりません。

#### 見本帳の廃棄に関するお願い

不要となった見本帳につきましては、しかるべき資格を有する産業廃棄物処理業者に直接廃棄を委託していただきますようお願い申し上げます。

発行日／2025年4月

発行所／株式会社サンゲツ



エコ活動にご協力を  
お願いいたします。  
ご利用後のカゴの  
再使用をお願いします。

**ShawContract®**

---

sangetsu