



カーテン LP:OP7748 レース LP:OP7865(P.88) クッション:OP7759,OP7762(P.34)



ブレースード: OP7749 クッション: OP7760, OP7763, OP7766 (P.34)

カジュアルなストライプ柄。
クッションや小窓でOP7759～OP7766の
無地とコーディネートOK!

OP7748 | OP7749

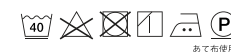
有効巾: 150cm

リピート
↓ cm・↔ 12.5cm

組成
ポリエステル100%

寸法変化率
水洗い: ↓ -0.5%
↔ 0%
ドライ: ↓ -0.5%
↔ 0%

取扱表示: サ-56



made in Japan

※意匠系使用のため、糸の節や
太くなっている部分が目立つ
ことがあります。

※浮き糸が多い組織のため、表
面の引きつれや糸切れにご注
意ください。

機能性



縫製スタイル



ライトプリーツ

ブレースード

シャープ

この柄の
カーテンを
Check!



おすすめレース



OP7865

P.88掲載



OP7750 | OP7751

有効巾：150cm

リピート
↓30.3cm・↔25cm

組成
ポリエステル100%

寸法変化率
水洗い：↓ -1.0%
↔ -0.5%
ドライ：↓ -0.5%
↔ 0%

取扱表示：サ-54



made in Japan

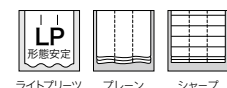
※デザインの特徴上、縫製時に柄が合わない場合があります。

※目よれしやすい生地のため、お取り扱いにはご注意ください。

機能性



縫製スタイル



おすすめレース

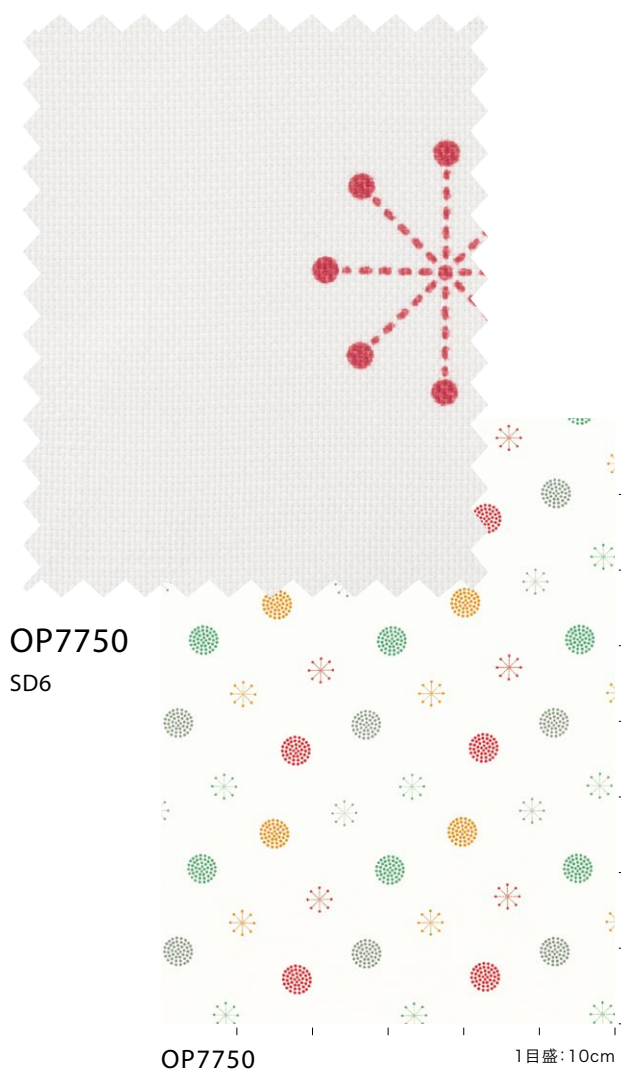


OP7862 P.86掲載

キュートなドット柄のデザイン。
柔らかな生地感で
キッズルームにもぴったり。



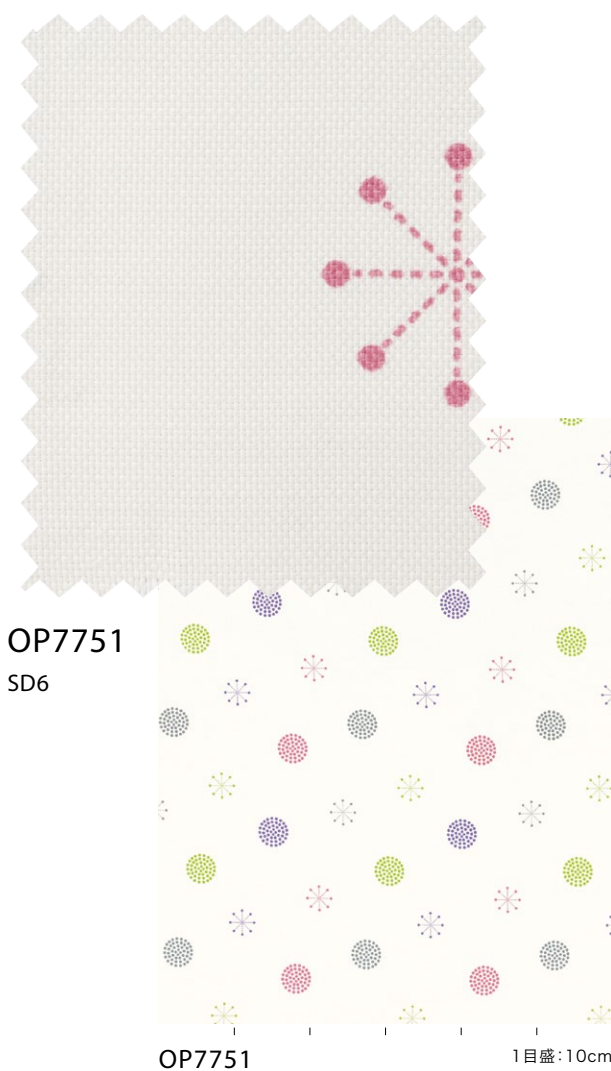
プレーンシェード：OP7751



OP7750
SD6

OP7750

1目盛：10cm



OP7751
SD6

OP7751

1目盛：10cm



カーテン LP:OP7750 レース LP:OP7862(P.86)

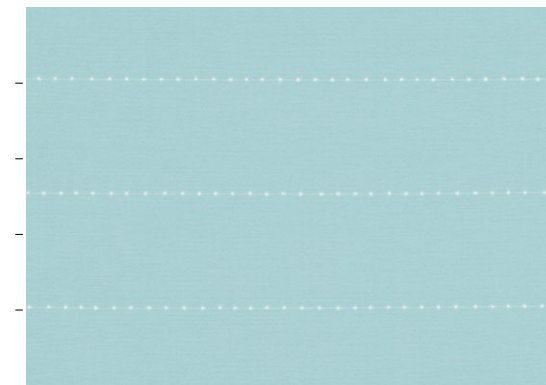
＊ 小さなポンポンのついた
意匠糸がポイント！
子ども部屋にもオススメです。 ＊



プレーンシェード：OP7752 クッション：OP7753, OP7763, OP7764 (P.34)



カーテン **LP**:OP7754 シアーカーテン **LP**:OP7869(P.92)



OP7753

1目盛:10cm

OP7752 | OP7755

有効巾:150cm

リピート
↓15cm・↔—cm

組成
ポリエステル99%
その他1%

寸法変化率
水洗い:↓ -0.5%
↔ 0%
ドライ:↓ -0.5%
↔ -0.5%

取扱表示:サ-57



made in Japan

※意匠系使いのため、糸の節や太くなっている部分が目立つことがあります。

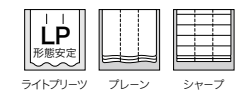
※浮き糸が多い組織のため、表面の引きつれや糸切れにご注意ください。

※デザインの特性上、縫製時に柄が含まない場合があります。

機能性



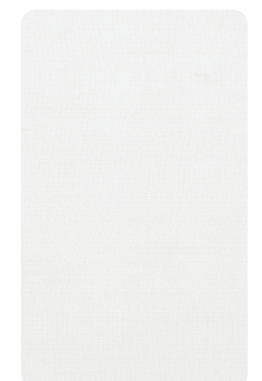
縫製スタイル



この柄の
カーテンを
Check!



おすすめレース



OP7869

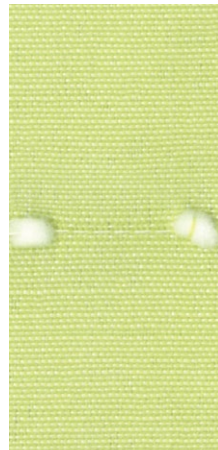
P.92掲載



OP7752

SD6

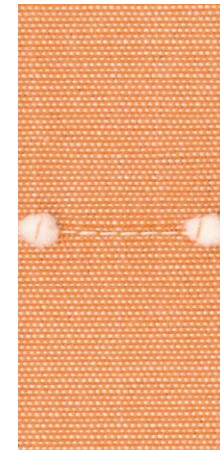
実寸



OP7754

SD5

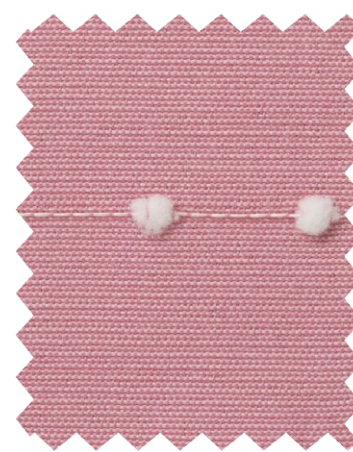
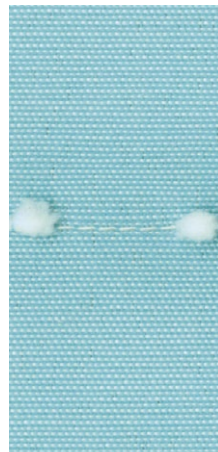
実寸



OP7753

SD5

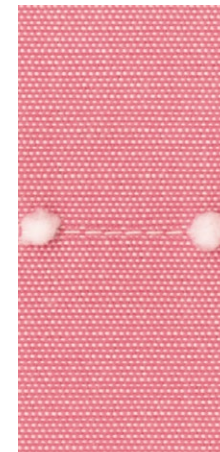
実寸



OP7755

SD5

実寸



OP7756 | OP7758

有効巾：150cm

リピート
↓ — cm · ↔ — cm

組成
ポリエステル100%

寸法変化率
水洗い：↓ -0.5%
↔ 0%
ドライ：↓ -0.5%
↔ -0.5%

取扱表示：サ-54



made in Japan

カジュアルで使いやすいカーテン。
爽やかでやさしいカラーリング。

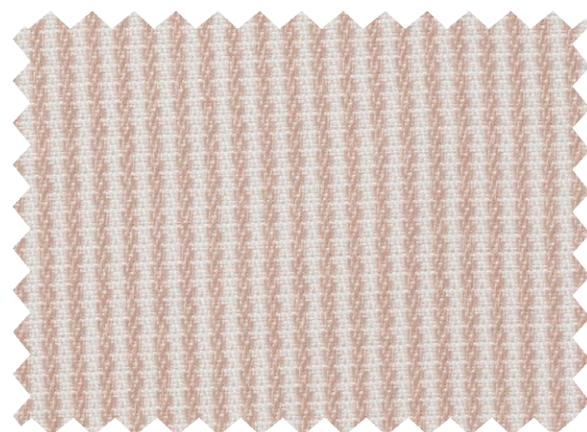
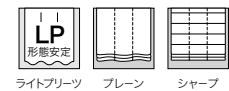


ブレンシェード：OP7756 クッション：OP7707 (P.6)

機能性



縫製スタイル



OP7756

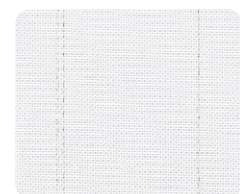
SD5



OP7758

SD5

おすすめレース



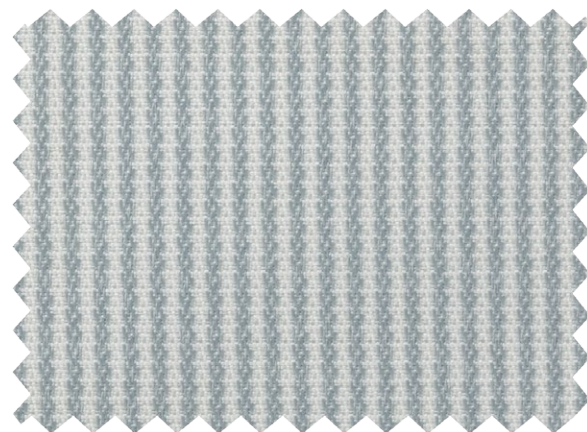
OP7867

P.90掲載



OP7869

P.92掲載



OP7757

SD5



カーテン LP:OP7758 レース LP:OP7867(P.90)



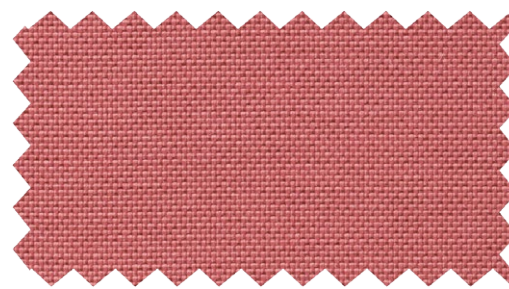
ポップなカラーバリエーション！
防災機能付きカーテン。

カーテン LP:OP7766 シアーカーテン LP:OP7869(P.92) クッション:OP7760,OP7764



OP7759

SD6



OP7762

SD5



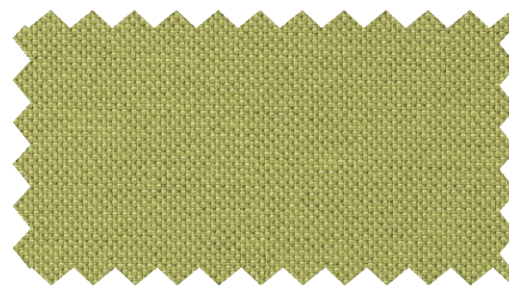
OP7763

SD5



OP7760

SD5



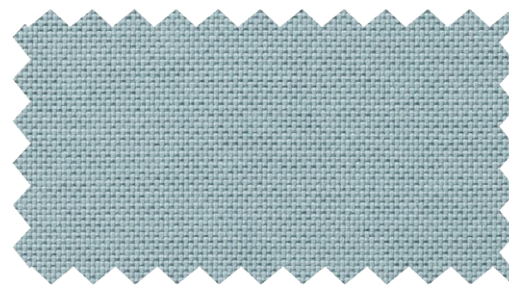
OP7764

SD5



OP7761

SD5



OP7765

SD5



OP7766

SD4

OP7759 | OP7766

有効巾：150cm

リピート

↓ — cm ・ ↔ — cm

組成

ポリエステル100%

寸法変化率

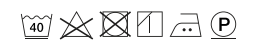
水洗い：↓ 0%

↔ 0%

ドライ：↓ 0%

↔ 0%

取扱表示：サ-54



made in Japan

機能性



縫製スタイル

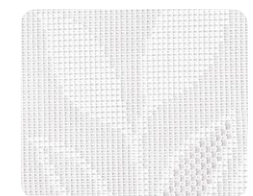


ライトプリーツ プレーン シャープ

この柄の
カーテンを
Check!



おすすめレース



OP7868

P.91掲載



OP7869

P.92掲載

OP7767 | OP7768

有効巾：150cm

リピート
↓36.5cm・↔25cm

組成
ポリエステル100%

寸法変化率
水洗い：↓ 0%
↔ 0%
ドライ：↓ 0%
↔ 0%

取扱表示：サ-54



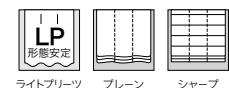
made in Japan

※デザインの特性上、縫製時に
柄が合わない場合があります。

機能性



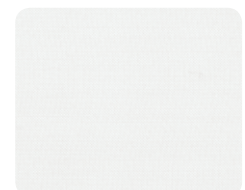
縫製スタイル



おすすめレース



OP7867 P.90掲載



OP7869 P.92掲載



OP7767

SD5



OP7768

SD5

使いやすいライトカラーのダマスク柄。
クラシックからエレガントまで
幅広くお使いいただけます。



ブレンシェード：OP7768



OP7767

1目盛：10cm



カーテン LP:OP7767 レース LP:OP7867(P.90)



カーテン LP:OP7770 シアーカーテン LP:OP7869(P.92) クッション:OP7835,OP7836(P.75)



プレーンシェード：OP7769 クッション：OP7735(P.19)



OP7770

1目盛：10cm

ジャカード織りの上品なクラシック柄。
シックで落ち着いた空間に。

OP7769 | OP7770

有効巾：150cm

リピート
↓37cm・↔25cm

組成
ポリエステル100%

寸法変化率
水洗い：↓ 0%
↔ 0%
ドライ：↓ 0%
↔ -0.5%

取扱表示：サ-56



あて布使用

made in Japan

※デザインの特性上、縫製時に柄が合わない場合があります。

※ヒタの柄取り縫製をご希望の際は、弊社営業窓口にお問い合わせください。

機能性



縫製スタイル



ライトプリーツ



プレーン



シャープ

この柄のカーテンを
Check!



おすすめレース



OP7869

P.92掲載



OP7769

SD5



OP7770

SD5

OP7771 | OP7772

有効巾：150cm

リピート
↓40cm・↔25cm

組成
ポリエステル100%

寸法変化率
水洗い：↓ -0.5%
↔ 0%
ドライ：↓ -0.5%
↔ 0%

取扱表示：サ-54



made in Japan

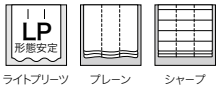
※浮き糸が多い組織のため、表面の引きつれや糸切れにご注意ください。

※デザインの特性上、縫製時に柄が合わない場合があります。

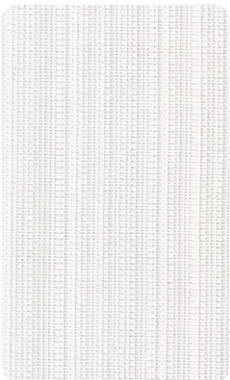
機能性



縫製スタイル



おすすめレース

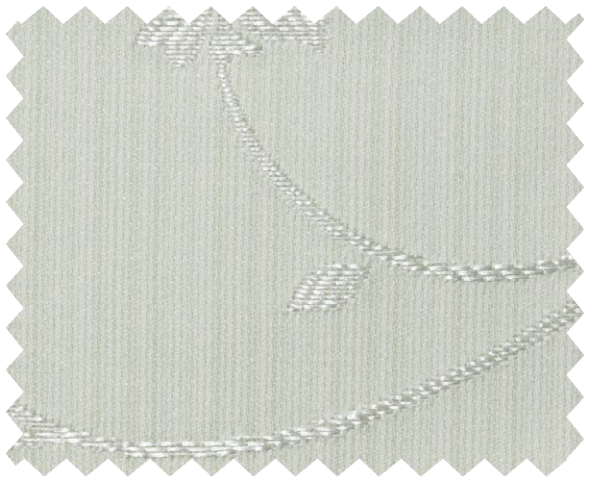


OP7865 P.88掲載



OP7771

SD5



OP7772

SD5

爽やかなカラーリングと
繊細な花柄デザイン。
エレガンスな空間にベスト。



OP7771

1目盛：10cm



プレーンシェード：OP7772



カーテン LP:OP7771 レース LP:OP7865(P.88) クッション:OP7771



プレーンシェード:OP7773 レース LP:OP7862(P.86)



カーテン **LP** :OP7773 レース **LP** :OP7862 (P.86)

細やかな糸使いの雲柄。
和室に合う落ち着いたカラー。

OP7773

有効巾：150cm
リピート
↓35cm・↔37.5cm
組成
ポリエステル100%
寸法変化率
水洗い：↓ -0.5%
↔ 0%
ドライ：↓ -0.5%
↔ 0%

取扱表示：サ-56
40 △ ⊗ □ 1 2 (P)
あてお使用

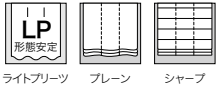
made in Japan

※浮き糸が多い組織のため、表面の引きつれや糸切れにご注意ください。
※デザインの特性上、縫製時に柄が合わない場合があります。

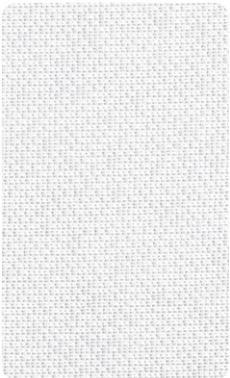
機能性



縫製スタイル



おすすめレース



OP7862 P.86掲載



OP7773 SD5



OP7773 1目盛:10cm



カーテン LP:OP7774 レース LP:OP7863(P.86)