



レース [LP]: OP3183

機能性



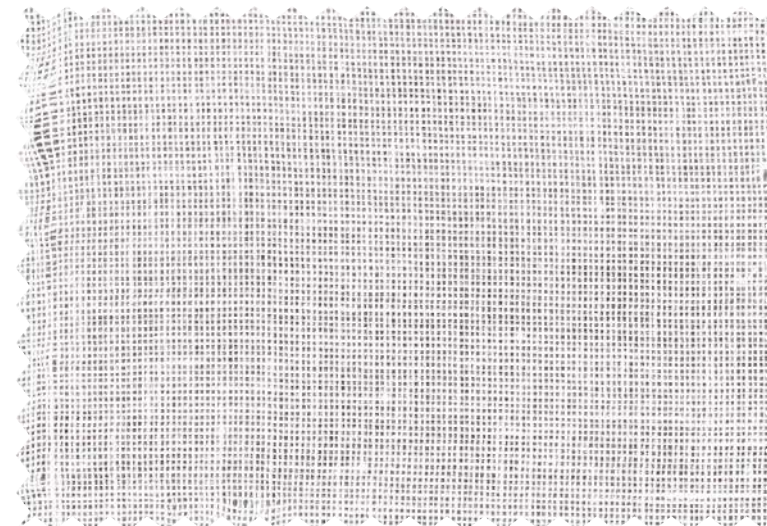
## OP3183

有効巾 150cm  
 リピート  $\updownarrow$ —cm  $\leftrightarrow$ —cm  
 組成 ポリエステル100%  
 寸法変化率 水洗い： $\updownarrow$ -0.5%  $\leftrightarrow$ -0.5%  
 ドライ： $\updownarrow$ -0.5%  $\leftrightarrow$ -0.5%  
 取扱表示 サ-53

made in China

※生地 특성上、糸の節が目立つことがあります。

縫製スタイル

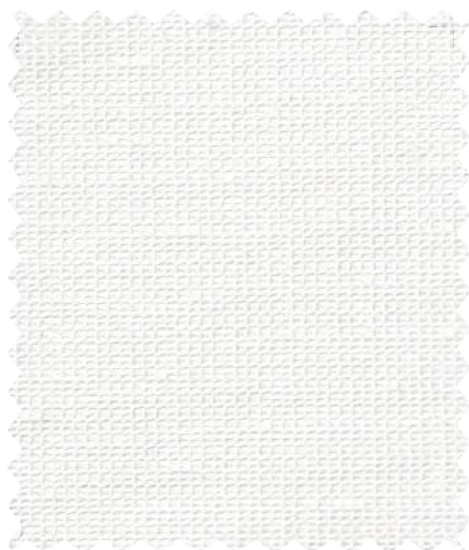


◆OP3183

見えにくさ C B A A+



レース [LP] : OP3184



OP3184

見えにくさ C B A A+



OP3185

見えにくさ C B A A+

### OP3184 - OP3185

有効巾 150cm  
 リピート  $\updownarrow$ —cm  $\leftrightarrow$ —cm  
 組成 ポリエステル100%  
 寸法変化率 水洗い： $\updownarrow$ -1.0%  $\leftrightarrow$ -0.5%  
 ドライ： $\updownarrow$ -1.0%  $\leftrightarrow$ -0.5%  
 取扱表示 サ-53

made in Japan

機能性



縫製スタイル



機能性



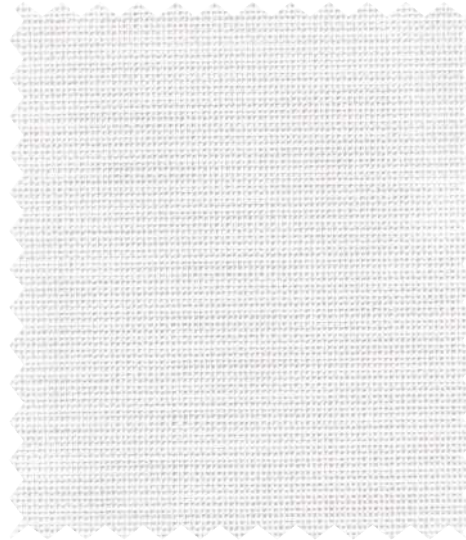
縫製スタイル



## OP3186

有効巾 150cm  
 リピート  $\updownarrow$ —cm  $\leftrightarrow$ —cm  
 組成 ポリエステル100% **涼感**  
 寸法変化率 水洗い： $\updownarrow$ -1.0%  $\leftrightarrow$  0%  
 ドライ： $\updownarrow$ -0.5%  $\leftrightarrow$  -0.5%  
 取扱表示 サ-53

made in Japan  
 ※生地製の製法上、表面の引きつれや糸切れにご注意ください。



OP3186

見えにくさ C B A A+



レース : OP3186

機能性



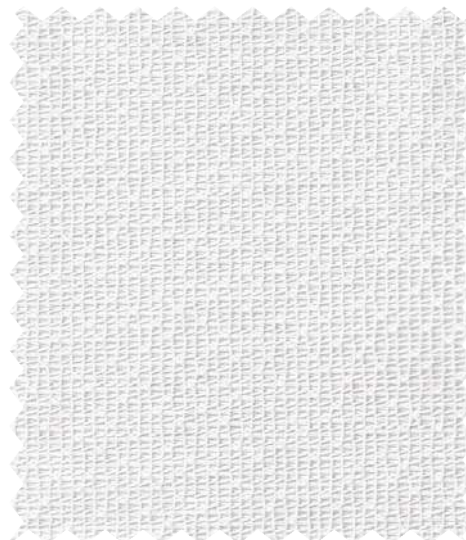
縫製スタイル



## OP3187

有効巾 150cm  
 リピート  $\updownarrow$ —cm  $\leftrightarrow$ —cm  
 組成 ポリエステル100%  
 寸法変化率 水洗い： $\updownarrow$ -1.0%  $\leftrightarrow$  -0.5%  
 ドライ： $\updownarrow$ -1.0%  $\leftrightarrow$  0.5%  
 取扱表示 サ-53

made in Japan  
 ※生地製の製法上、表面の引きつれや糸切れにご注意ください。



OP3187

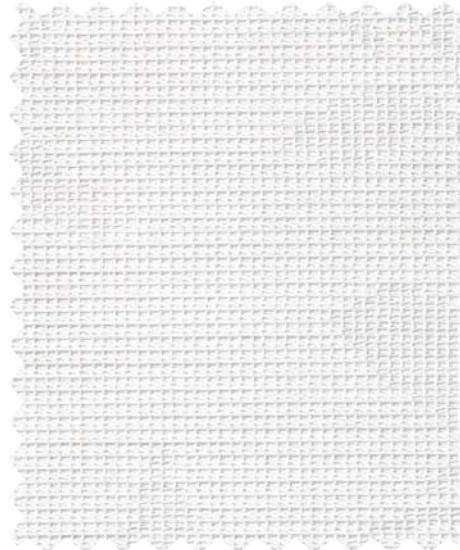
見えにくさ C B A A+



レース : OP3187



レース [LP] : OP3188



OP3188

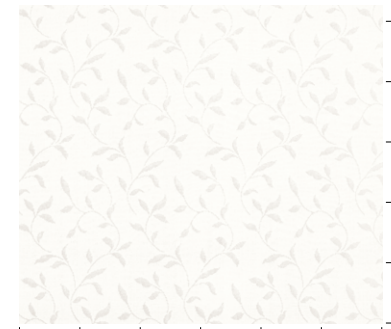
見えにくさ C B A A+

## OP3188

有効巾 150cm  
 リピート  $\updownarrow$ 35cm  $\leftrightarrow$ 18.8cm  
 組成 ポリエステル100%  
 寸法変化率 水洗い： $\updownarrow$ -1.0%  $\leftrightarrow$ -1.0%  
 ドライ： $\updownarrow$ -1.0%  $\leftrightarrow$ -1.0%  
 取扱表示 サ-53

made in Japan

※生地製法上、縫製時に柄が合わない場合があります。



OP3188

10cm

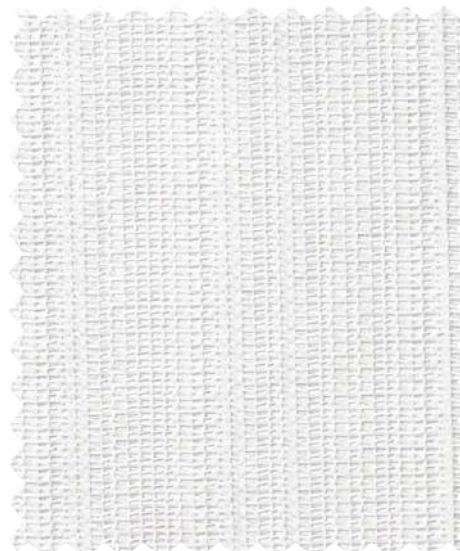
機能性



縫製スタイル



レース [LP] : OP3189



OP3189

見えにくさ C B A A+

## OP3189

有効巾 150cm  
 リピート  $\updownarrow$ —cm  $\leftrightarrow$ 6.6cm  
 組成 ポリエステル100%  
 寸法変化率 水洗い： $\updownarrow$ -1.0%  $\leftrightarrow$ -2.0%  
 ドライ： $\updownarrow$  0%  $\leftrightarrow$  0%  
 取扱表示 サ-53

made in Japan

機能性



縫製スタイル



機能性



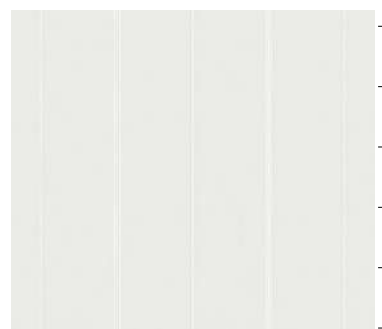
縫製スタイル



## OP3190

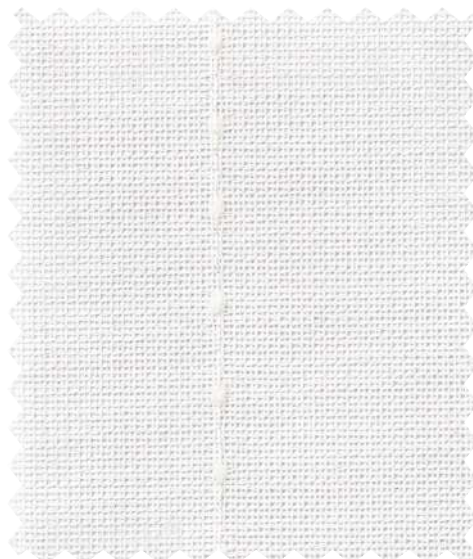
有効巾 150cm  
 リピート  $\updownarrow$ —cm  $\leftrightarrow$  25cm  
 組成 ポリエステル100% **涼しや**  
 寸法変化率 水洗い： $\updownarrow$ -0.5%  $\leftrightarrow$  -1.5%  
 ドライ： $\updownarrow$ -0.5%  $\leftrightarrow$  -1.0%  
 取扱表示 サ-53

made in Japan



OP3190

10cm



◆OP3190

見えにくさ C B A A+



レース : OP3190

機能性



縫製スタイル



## OP3191

有効巾 150cm  
 リピート  $\updownarrow$ 9.9cm  $\leftrightarrow$  12.5cm  
 組成 ポリエステル100% **涼しや**  
 寸法変化率 水洗い： $\updownarrow$ -0.5%  $\leftrightarrow$  0.5%  
 ドライ： $\updownarrow$ -0.5%  $\leftrightarrow$  -0.5%  
 取扱表示 サ-53

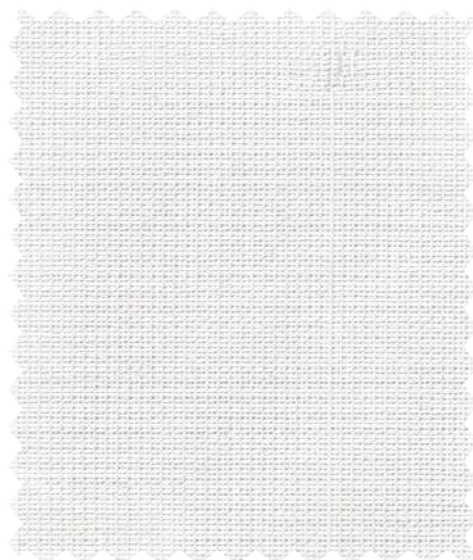
made in Japan

※糸が滑りやすい組織のため、目寄せが起きやすいのでお取り扱いにご注意ください。



OP3191

10cm



OP3191

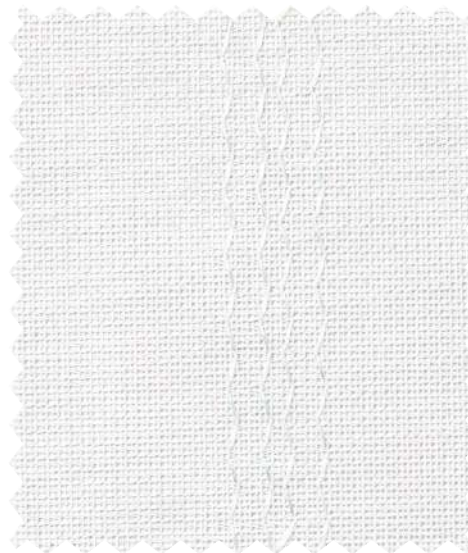
見えにくさ C B A A+



レース : OP3191



レース [LP] : OP3192



◆OP3192

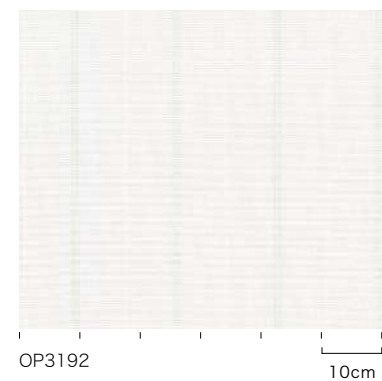
見えにくさ C B A A+

## OP3192

有効巾 150cm  
 リピート  $\updownarrow$ —cm  $\leftrightarrow$  16.7cm  
 組成 ポリエステル100% 涼し  
 寸法変化率 水洗い： $\updownarrow$  0%  $\leftrightarrow$  -1.0%  
 ドライ： $\updownarrow$  -0.5%  $\leftrightarrow$  -1.5%  
 取扱表示 サ-67

made in Japan

※生地製の製法上、表面の引きつれや糸切れにご注意ください。



OP3192

10cm

機能性



縫製  
スタイル



レース [LP] : OP3193



OP3193

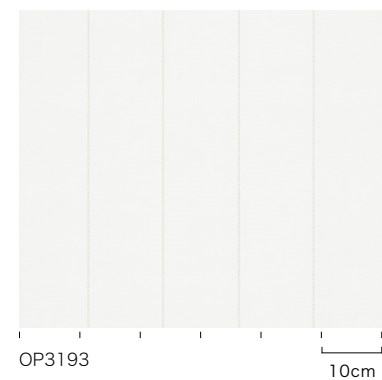
見えにくさ C B A A+

## OP3193

有効巾 150cm  
 リピート  $\updownarrow$ —cm  $\leftrightarrow$  12.5cm  
 組成 ポリエステル100%  
 寸法変化率 水洗い： $\updownarrow$  -1.0%  $\leftrightarrow$  -1.0%  
 ドライ： $\updownarrow$  -1.0%  $\leftrightarrow$  -1.0%  
 取扱表示 サ-53

made in Japan

※生地製の製法上、表面の引きつれや糸切れにご注意ください。



OP3193

10cm

機能性



縫製  
スタイル



機能性



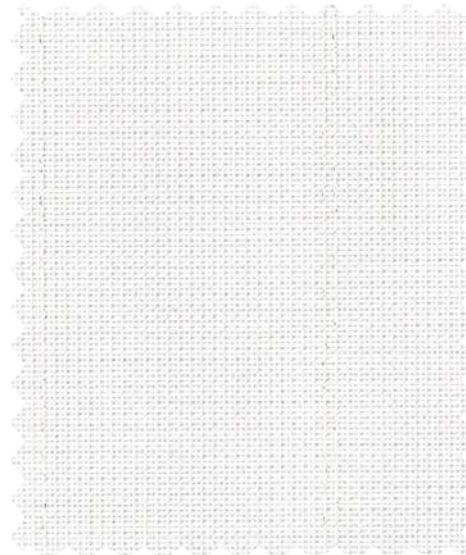
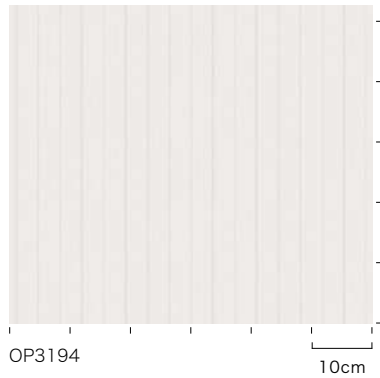
縫製スタイル



## OP3194

有効巾 150cm  
 リピート  $\updownarrow$ —cm  $\leftrightarrow$  7.2cm  
 組成 ポリエステル100%  
 寸法変化率 水洗い： $\updownarrow$ -0.5%  $\leftrightarrow$  -1.0%  
 ドライ： $\updownarrow$ -0.5%  $\leftrightarrow$  -0.5%  
 取扱表示 サ-53

made in Japan  
 ※生地製の製法上、表面の引きつれや糸切れにご注意ください。



OP3194

見えにくさ C B A A+



レース : OP3194 クッション : OP3107 (P.72)

機能性



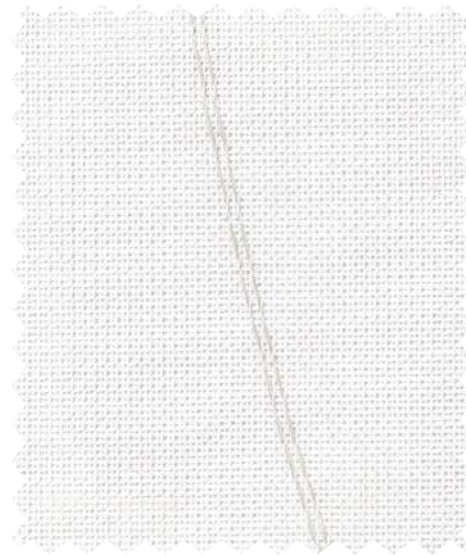
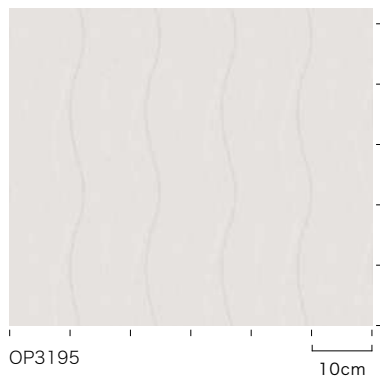
縫製スタイル



## OP3195

有効巾 150cm  
 リピート  $\updownarrow$ 25.9cm  $\leftrightarrow$  12.5cm  
 組成 ポリエステル100% 涼しや  
 寸法変化率 水洗い： $\updownarrow$ -0.5%  $\leftrightarrow$  -0.5%  
 ドライ： $\updownarrow$ -0.5%  $\leftrightarrow$  -2.0%  
 取扱表示 サ-67

made in Japan  
 ※生地製の製法上、表面の引きつれや糸切れにご注意ください。



◆OP3195

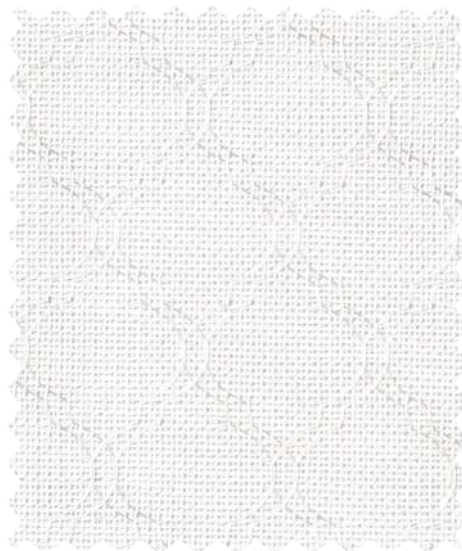
見えにくさ C B A A+



レース : OP3195



レース [LP] : OP3196



◆OP3196

見えにくさ C B A A+

## OP3196

有効巾 150cm  
 リピート  $\updownarrow$ 2.9cm  $\leftrightarrow$ 2.2cm  
 組成 ポリエステル100% 涼し  
 寸法変化率 水洗い： $\updownarrow$ -0.5%  $\leftrightarrow$ -1.5%  
 ドライ： $\updownarrow$ -0.5%  $\leftrightarrow$ -1.0%  
 取扱表示 サ-53

made in Japan

※生地製の製法上、縫製時に柄が合わない場合があります。  
 ※生地製の製法上、表面の引きつれや糸切れにご注意ください。

機能性



縫製  
 イル



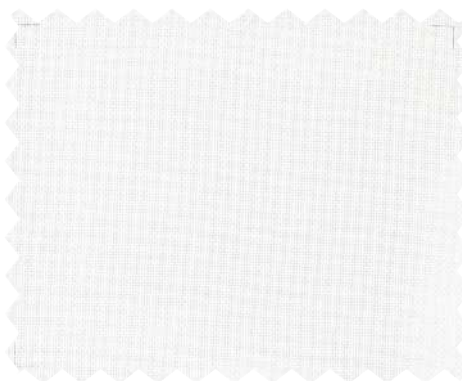
ライトフリー



プリーツ



レース [LP] : OP3197



OP3197

見えにくさ C B A A+

## OP3197 - OP3198

有効巾 150cm  
 リピート  $\updownarrow$ —cm  $\leftrightarrow$ —cm  
 組成 ポリエステル100%  
 寸法変化率 水洗い： $\updownarrow$ 0%  $\leftrightarrow$  0%  
 ドライ： $\updownarrow$ 0%  $\leftrightarrow$ -0.5%  
 取扱表示 サ-53

made in Japan

※糸が滑りやすい組織のため、目寄せが起きやすいのでお取り扱い  
 にご注意ください。

機能性



縫製  
 イル



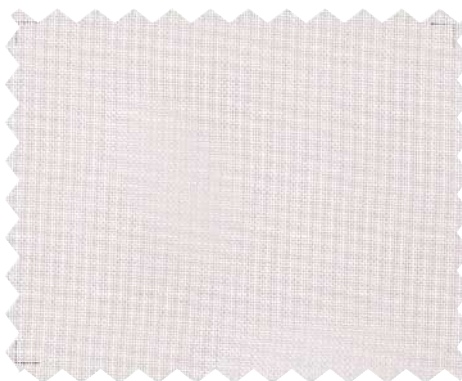
ライトフリー



プリーツ



シャープ



OP3198

見えにくさ C B A A+





レース [LP] : OP3200

機能性



縫製スタイル



## OP3199 - OP3200

有効巾 150cm  
 リピート  $\updownarrow$ —cm  $\leftrightarrow$ —cm  
 組成 ポリエステル100%  
 寸法変化率 水洗い： $\updownarrow$ -1.0%  $\leftrightarrow$ -0.5%  
 ドライ： $\updownarrow$ -1.0%  $\leftrightarrow$ -0.5%  
 取扱表示 サ-53

made in Vietnam



OP3199

見えにくさ



OP3200

見えにくさ

# 選べるタッセル

POINT

**1** 共生地タッセル、またはロープタッセルからお好きなタイプをお選びいただけます。

## 共生地タッセル(舟形)



ドレープと同じ生地で製作します。

## ロープタッセル



2つの質感から選べる!

✓ natural ナチュラル



✓ shiny シャイニー



POINT

**2** 共生地タッセル、ロープタッセルのいずれを選んでいただいても価格に影響はありません。

ドレープのカーテン価格表にはタッセル代を含んでいます。(タッセルなしでも同価格です。)

POINT

**3** ロープタッセルにはセーフティリングが付属しています。

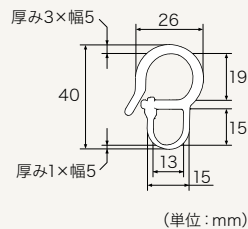
セーフティリング 安全対策品

タッセルにつけて使う商品で、荷重がかかるとセーフティリングからタッセルが外れます。



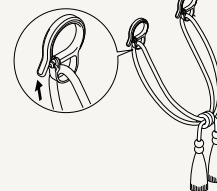
素材：アセタール樹脂

●写真は原寸大ではありません。

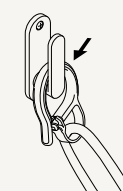


使用方法

①タッセルにセーフティリングを取り付けてください。



②セーフティリングをふさかけに引っ掛け、カーテンを束ねてください。



③下方方向に力が加わるとセーフティリングからタッセルが外れます。



**警告**

タッセル(カーテンの留めひも)が体にまきついたり、引っかかるようなことをしないでください。事故の恐れがあります。小さなお子様のいらっしゃる場合には特にご注意ください。  
一般社団法人 日本インテリア協会



#### 共生地タッセル(舟形)

ドレープと同じ生地タッセルです。  
どのような柄でも馴染みやすく、  
すっきりとした印象になります。  
※特にご指定がない場合はこちらの  
タッセルになります。



カーテン **[LP]**: OP3056 (P.40)

#### ロープタッセル

**natural** ナチュラル  
全4色

マットな質感のロープ型タッセル。  
ナチュラルな色柄や質感の  
ドレープにおすすめです。



カーテン **[LP]**: OP3006 (P.19) タッセル: FN1302

**shiny** シャイニー  
全8色

ツヤのある質感のロープ型タッセル。  
モダンやエレガントな色柄や質感の  
ドレープにおすすめです。



カーテン **[LP]**: OP3051 (P.37) タッセル: FN1316

## ロープタッセル品番一覧

✓ natural ナチュラル

◆ FN1301  
アイボリー



◆ FN1302  
グレージュ



◆ FN1303  
アイスグレー



◆ FN1304  
チャコール



✓ shiny シャイニー

FN1311  
ホワイト



FN1312  
シャンパン  
ゴールド



FN1313  
ブルーグレー



FN1314  
ピンク



FN1315  
モカベージュ



FN1316  
グレー



FN1317  
ブラウン



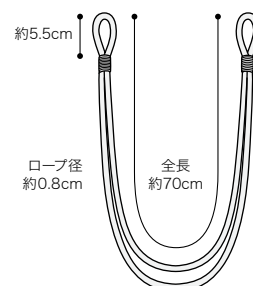
FN1318  
ブラック



FN1301～FN1304  
FN1311～FN1318

全長 約70cm (径 約0.8cm)  
ポリエステル100% made in China

※輸入品はサイズが表示と若干異なる場合があります。



# カーテン INDEX

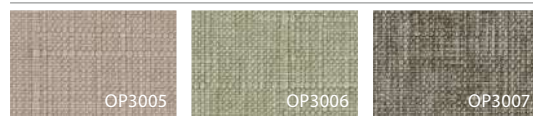
## Drape ドレープ

### Plain

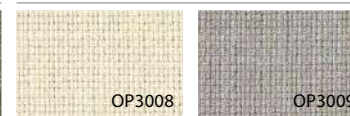
P.16



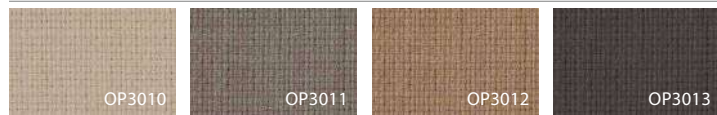
P.18



P.20



P.20



P.22



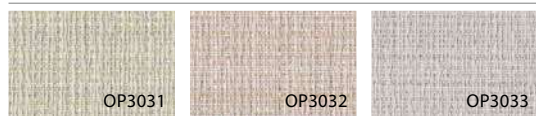
P.24



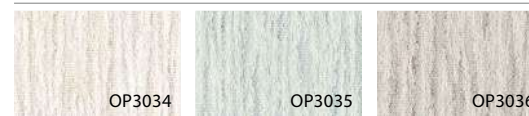
P.24



P.26



P.28



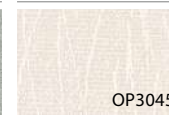
P.30



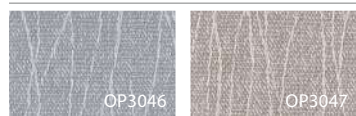
P.32



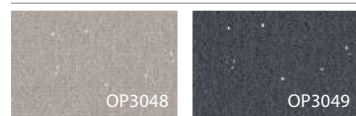
P.34



P.34



P.36



P.37



### Pattern

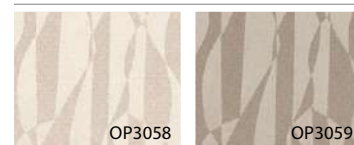
P.38



P.40



P.41



P.42



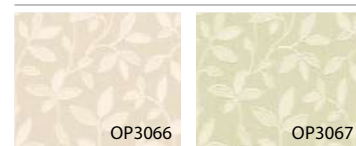
P.42



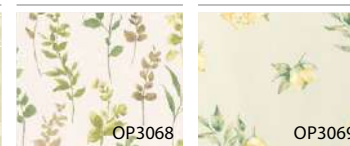
P.44



P.46



P.47



P.48



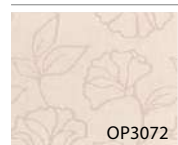
P.48



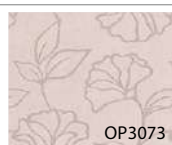
P.49



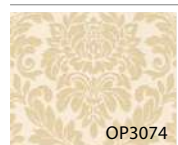
P.50



P.52



P.52



P.54



P.54



P.54



P.54



P.54



P.56



P.58



P.58



P.60



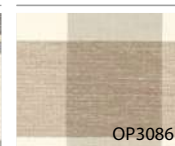
P.60



P.62



P.62



P.62



P.63



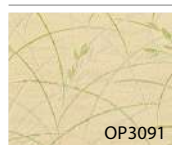
P.64



P.65



P.65

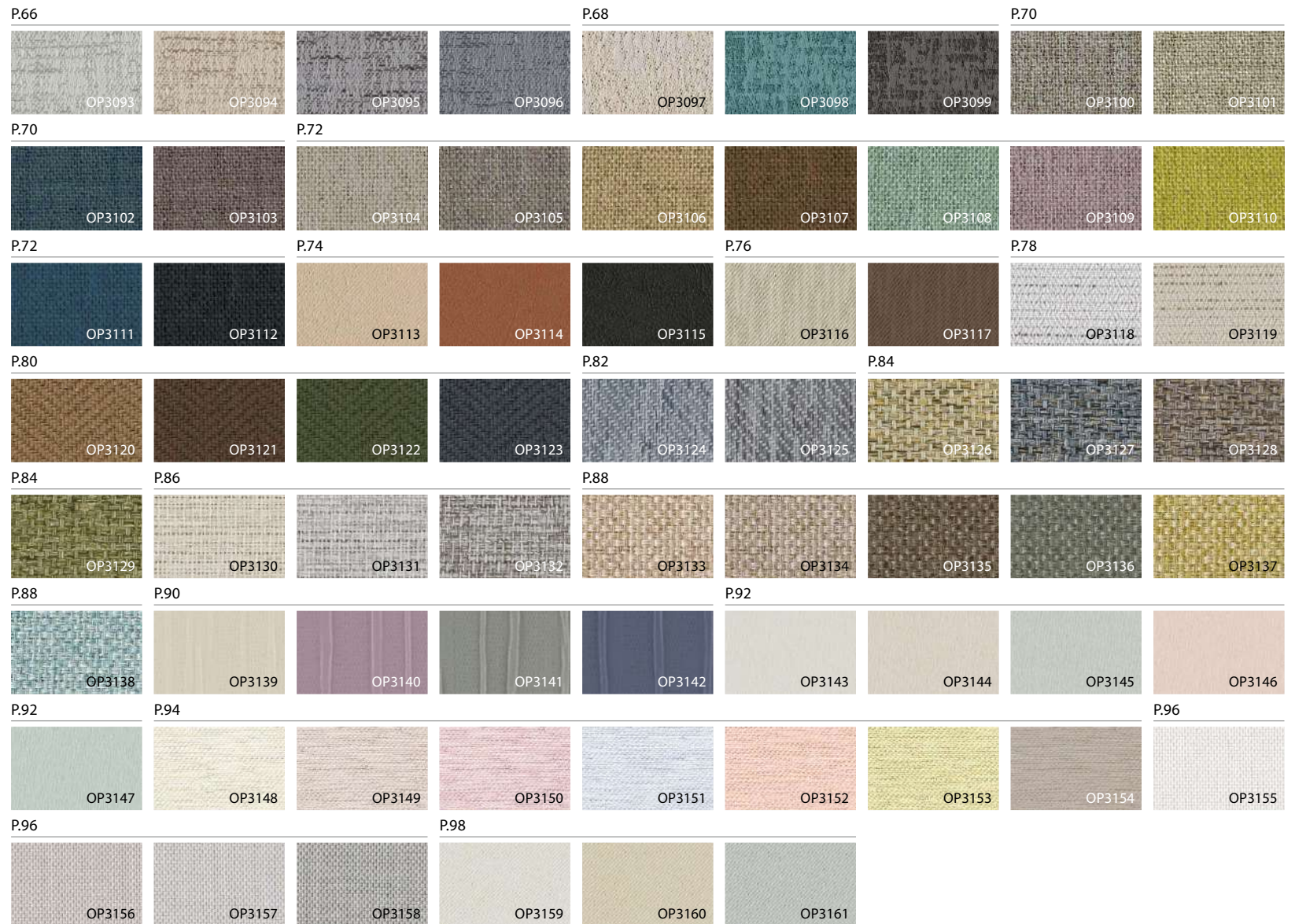


P.65

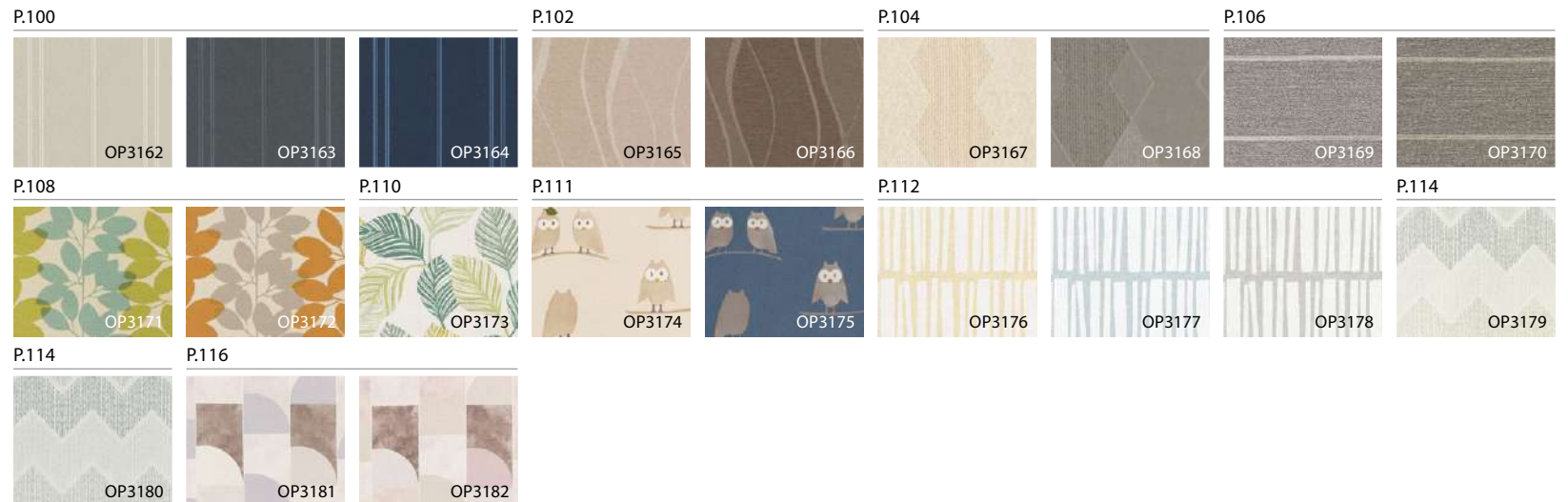


生地写真は実際の縮尺とは異なります。

Plain



Pattern



生地写真は実際の縮尺とは異なります。

# 遮光等級・遮像性ランク



## 遮光等級について

(一社)日本インテリア協会(NIF)が定める基準に基づき、遮光性能を3段階に分類し表示しています。さらに遮光1級の中で5段階に細分化して表記しています。

### 昼間にカーテンを閉めた時の室内の明るさイメージ

遮光1級 (A++→A+→A→B→C)



遮光2級



遮光3級



非遮光



※明るさのイメージは目安であり、ドレープ品番や縫製スタイル、天候によって実際の見え方と必ずしも一致するものではありません。



## 遮像性ランクについて

自社基準により、レース越しに見た室内の見えにくさ(遮像性)を4段階に分類し表示しています。さらに Class A 以上のランクには遮像マークを表示しています。

表記例：Class A の場合 見えにくさ  
C B A A+

見えにくい ← → 見えやすい

遮像 Class A+ ☾☽



昼環境において、Class A 同等の見え方。夜環境も見えにくい。

遮像 Class A ☽



昼環境において、室内にある物がほとんど見えない。

Class B ☽



昼環境において、室内にある物がぼんやり見える。

Class C ☽



昼環境において、室内にある物が見える。

※見え方のイメージは目安であり、レース品番や天候、室内照明によって実際の見え方と必ずしも一致するものではありません。

# 商品仕様

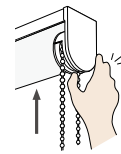
## CSロールスクリーン

### ●チャイルドセーフティ機能

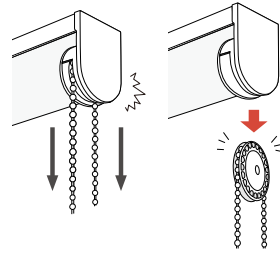
CSロールスクリーンの操作チェーンに一定の荷重が加わると、操作部が本体から外れるから安心、安全。子どもが誤って操作コードに引っ掛かることによる、不慮の事故を未然に防ぐ効果が期待できます。



操作チェーンに一定の荷重が加わると、操作部が本体から外れます。



外れた操作部は簡単に元に戻せます。

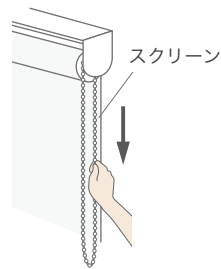


メカのポイント

### ●チェーン式 (CSチェーン式)

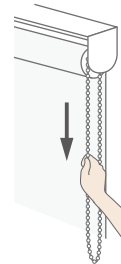
#### スクリーンの下ろし方

奥(室外側)のチェーンを下に引き下げます。



#### スクリーンの上げ方

手前(室内側)のチェーンを下に引き下げます。



操作方法

メカカラー・裾仕様



ホワイト

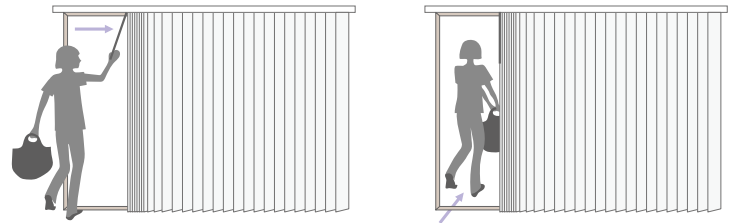


ラッピング(袋縫い)  
ウエイトバーを生地で巻き込んだ仕様です。

## バーチカルブラインド

### ●ちょい開け

製品高さ、および取付け高さが3,000mm以下の場合、出入りしたいときにさっと開けることができる便利なボタンでの「ちょい開け」も可能です。



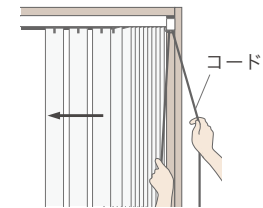
※ちょい開けができるのはボタン側のみとなります。

### ●コード&ボタン式

ルーバーの開閉はコードで、角度調整はボタンで行います。

#### ルーバーの開閉方法

コードをゆっくりと下に引き、開閉を行います。

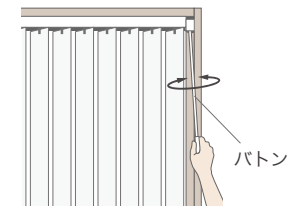


#### 操作時のご注意

開閉の際は、ルーバーの角度をレールに対して垂直の状態にて操作してください。

#### ルーバーの角度調節

ボタンを回転させてルーバーの角度を調節します。



ホワイト

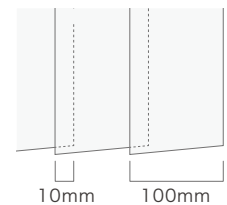


#### 巻込み(ボトムコード付き)

※ボトムコードが不要な方は外してのご使用も可能です。ボトムコードを外した場合、ルーバーがばたつくことがあります。  
※袋縫いへの変更はできません。

#### ルーバーの仕様

ルーバー巾100mm  
重なり巾10mm



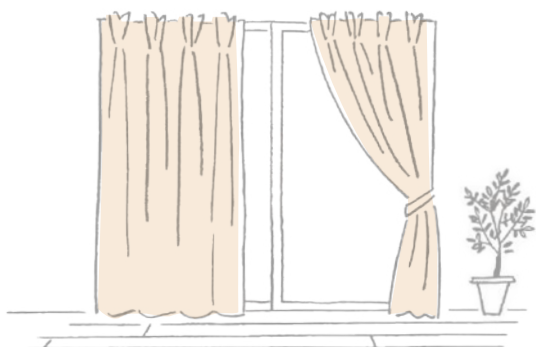
操作方法を動画でご覧いただけます。





# 価格表

## カーテン



### ドレープ・カーテン価格表

LP仕様(形態安定加工)、約1.5倍ヒダ

単位:円/cm(税別)

丈\巾	~80 (1巾)	~200 (2巾)	~300 (3巾)	~400 (4巾)	~500 (5巾)
81~100	13,200	23,600	34,100	44,400	54,800
~120	14,700	25,500	38,200	50,000	62,000
~140	15,900	28,000	42,100	55,300	68,400
~160	17,500	32,200	46,800	61,600	76,100
~180	18,900	34,900	50,900	66,900	82,800
~200	20,200	36,000	54,800	72,200	89,400
~220	21,800	39,200	59,800	78,800	97,800
~240	23,000	43,300	63,700	83,900	104,100
~260	24,500	46,200	67,900	89,600	111,300
~280	26,000	49,000	72,200	95,300	118,400
~300	27,500	52,000	76,600	101,200	125,800

タッセル含む。(共生地タッセルまたはロープタッセルよりお選びいただけます。) 片開き最大製作巾は300cm。1巾は片開きのみ。

### レース・カーテン価格表

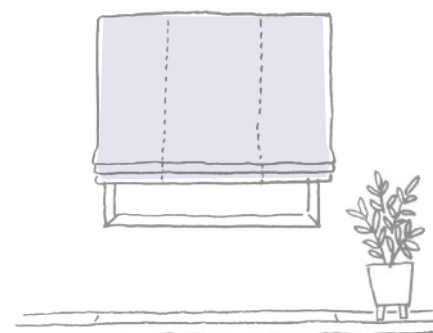
LP仕様(形態安定加工)、約1.5倍ヒダ

単位:円/cm(税別)

丈\巾	~80 (1巾)	~200 (2巾)	~300 (3巾)	~400 (4巾)	~500 (5巾)
81~100	6,000	11,400	17,100	22,500	28,100
~120	6,700	13,200	19,600	25,900	32,200
~140	7,600	14,700	21,900	29,000	36,200
~160	8,300	16,100	24,100	31,900	39,800
~180	9,100	17,800	26,600	35,200	44,000
~200	9,900	18,700	28,900	38,300	47,700
~220	10,800	19,800	31,400	41,600	51,900
~240	11,300	22,300	33,500	44,400	55,300
~260	12,300	24,100	35,900	47,700	59,500
~280	13,100	25,700	38,400	51,000	63,700
~300	13,800	27,200	40,600	54,000	67,400

タッセルなし。片開き最大製作巾は300cm。1巾は片開きのみ。

## シェード



スタイル掛率品

### ドレープ・ブレースェード

ドラム式 価格表

単位:円/cm(税別)

丈\巾	40~60 (1W)	~90 (2W)	~140 (3W)	~190 (4W)	~240 (5W)
81~100	23,200	25,400	27,700	37,800	40,200
~120	24,300	26,400	28,900	40,000	42,500
~140	25,800	28,000	30,400	42,700	45,100
~160	27,400	29,600	32,000	45,400	47,900
~180	28,500	30,600	33,100	47,800	50,300
~200	29,700	31,900	34,300	50,300	52,700
~220	31,100	33,300	35,700	52,700	55,200
~240	32,600	34,700	37,100	55,500	57,900
~260	33,500	35,800	38,100	57,400	59,900
~280	35,200	37,400	39,800	60,600	63,100
~300	36,300	38,500	40,900	62,900	65,300

コード式: 上記価格表 -3,000円(最小仕上り巾18cm)  
ドラム式: 巾30~39cm(スリムタイプ)は最大丈200cm。  
価格は巾40cmと同価格。

スタイル掛率品

### レース・ブレースェード

ドラム式 価格表

単位:円/cm(税別)

丈\巾	40~60 (1W)	~90 (2W)	~140 (3W)	~190 (4W)	~240 (5W)
81~100	20,300	22,500	24,900	32,200	34,600
~120	21,200	23,300	25,700	33,700	36,200
~140	22,200	24,400	26,700	35,500	38,000
~160	23,400	25,500	27,900	37,500	40,000
~180	24,000	26,200	28,700	39,000	41,500
~200	24,900	27,100	29,400	40,700	43,200
~220	25,900	28,200	30,600	42,500	45,000
~240	27,000	29,100	31,600	44,500	47,000
~260	27,800	30,000	32,400	46,100	48,600
~280	28,800	31,000	33,400	48,000	50,500
~300	29,700	31,800	34,200	49,600	52,100

コード式: 上記価格表 -3,000円(最小仕上り巾18cm)  
ドラム式: 巾30~39cm(スリムタイプ)は最大丈200cm。  
価格は巾40cmと同価格。

※上記価格はお仕立上り希望小売価格であり、消費税等を含んでおりません。

※上記以外のサイズおよびスタイルの価格につきましては、別冊「スタイル・お仕立上り価格表」をご確認ください。

※カーテンの約1.5倍ヒダのLP仕様につきましては、ブリーツ加工の特性上、カーテンを閉じた時に隙間が生じる場合があります。

ご注文の際は、巾方向に余裕をもってご依頼ください。カーテンの仕上がり巾(W)=レールの長さ×1.07以上を目安にしてください。

## CSロールスクリーン



スタイル掛率品

### CS ロールスクリーン

#### CSチェーン式 価格表

単位:円/mm(税別)

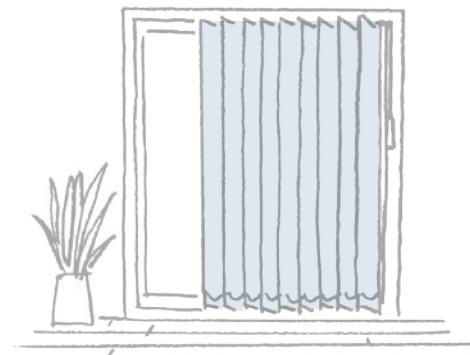
丈\巾	200 ~500	505 ~800	805 ~1,200	1,205 ~1,600	1,605 ~2,000
200~ 800	11,400	13,400	15,200	17,000	18,500
~1,200	12,400	14,900	17,000	18,400	20,300
~1,600	13,400	16,600	18,800	20,800	22,700
~2,000	14,400	18,200	20,600	22,700	24,300
~2,400	15,400	20,200	22,900	25,400	28,100
~2,800	17,400	22,900	25,800	28,900	31,900

巾方向は5mm単位、丈方向は10mm単位でご注文いただけます。  
青文字の範囲は巾丈比1:8を超えると製作できませんので、ご注意ください。

チャイルドセーフティ機能付き



## パーチカルブラインド



スタイル掛率品

### パーチカルブラインド

#### コード&ボタン式 価格表

単位:円/mm(税別)

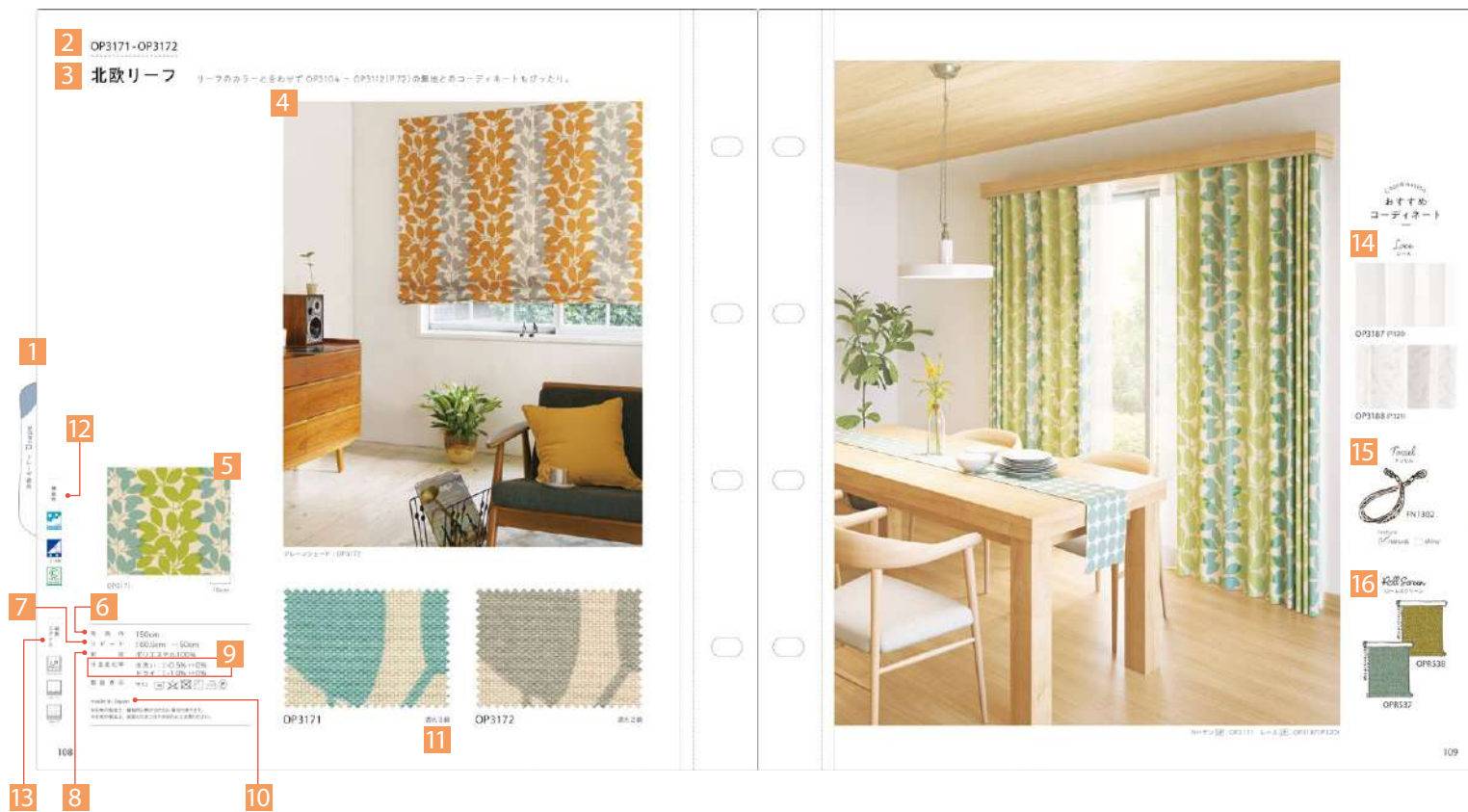
丈\巾	1,210 ~1,600	1,610 ~2,000	2,010 ~2,400	2,410 ~2,800	2,810 ~3,200	3,210 ~3,600	3,610 ~4,000
~1,000	34,000	36,100	42,300	45,700	52,500	59,700	68,900
~1,400	37,000	39,000	50,000	52,500	58,100	65,100	74,600
~1,800	40,700	41,900	55,600	58,100	65,900	73,300	80,500
~2,200	43,900	45,000	61,800	64,400	72,500	79,900	86,000
~2,600	47,100	48,600	68,000	70,800	78,900	85,900	91,400
~3,000	50,100	52,600	73,400	76,200	83,700	90,900	96,700

巾・丈方向とも10mm単位でご注文いただけます。  
巾300~1,200mmの価格については別冊をご確認ください。  
最小仕上り丈:500mm。

## 製品保証について 〈安心の3年保証〉

見本帳掲載のシェード・ロールスクリーン・パーチカルブラインドは、厳密な品質管理のもとお届けしていますが、万一、お買い上げ後3年以内に取扱説明書・本体注意ラベル・タグに従った正常な使用状態で故障した場合には、無料で修理をさせていただきます。(幕体・スクリーン・ルーバーは対象外) 詳細につきましては取扱説明書の保証書をご確認ください。

# 見本帳の見方



## 1 カテゴリー

## 2 品番

## 3 商品名・生地説明

商品名や生地の特徴、コーディネートに  
おすすめの生地などを紹介しています。

## 4 施工例写真

生地のおすすめ縫製スタイルにて撮影した  
写真となります。撮影の関係上、一部架空の  
部分を含む場合があります。

## 5 パターン写真

生地の平面写真を縮小して掲載しています。

## 6 有効巾

使用可能な生地巾を表しています。

## 7 リピート

柄のリピートの大きさをタテ・ヨコで表し  
ています。

## 8 組成

生地全体における使用繊維素材のパーセ  
ンテージを混用率の高いものから表示し  
ています。

## 9 寸法変化率

各洗濯方法時の洗濯前後の寸法の変化  
率で、+は伸び、-は縮みを表しています。

## 10 原産国

生地の原産国(最終加工国)を表示しています。

## 11 遮光性・遮像性

遮光等級や遮像性について表示しています。  
さらに遮光1級については、NIF法に基づき  
A++、A+、A、B、Cの5段階に分類し、遮像  
性については、見えにくいものからA+、A、  
B、Cの4段階に分類し表示しています。

## 12 機能性・物性マーク

当該商品の持つ機能性と物性マークを表示し  
ています。

## 13 縫製スタイル

当該商品におすすめの縫製スタイルを紹介し  
ています。

## 14 おすすめレース

当該商品におすすめのレースを紹介しています。

## 15 おすすめタッセル

当該商品におすすめのタッセルを紹介してい  
ます。

## 16 おすすめロールスクリーン

当該商品におすすめのロールスクリーンを紹介し  
ています。

## 見本帳および見本帳掲載商品について

- 商品の組成は標準数値であり、若干のばらつきはご容赦ください。
- 表示の有効巾、リピートは標準寸法であり、商品の特性上1%前後の  
差異が生じる場合があります。
- 輸入品はサイズ・仕様が表示と若干異なる場合があります。
- ドライクリーニングは専門店にご依頼ください。
- スタイルカーテンは窓のサイズによって掲載写真とは形が若干異なる  
場合があります。
- 現品見本や見本帳写真と商品が若干異なる場合があります。
- 当見本帳に記載されている各種試験データは測定値であり、保証値  
ではありませんのでご了承ください。
- 掲載商品の価格および仕様は当見本帳発行時(2024年6月)のもの  
です。経済変動、品質の改善により、やむを得ず価格および仕様を変更さ  
せていただく場合があります。ご注文の際は、販売店あるいは弊社営業  
窓口にご確認ください。
- 当見本帳に掲載している商品および写真等を許可なく複製、転載す  
ることを固くお断りいたします。

- 掲載写真の縫製仕様をご希望の場合、ヒダ倍率の調整やスタイル仕  
様の違いなどで掲載の仕立上り価格表とは価格の異なる場合があり  
ますのでご確認ください。
- 記載しております再生糸の使用比率(%)は組織の理論上目付計算  
によるものであり実測値ではありません。従って織物の特性上、若干  
の比率の相違が生じる場合がありますのでお含みおください。
- アクセサリー、レール等の掲載商品は室内インテリア装飾用に規格  
していますので他の用途へのご使用はご遠慮ください。
- 操作コードやボールチェーン、またはタッセル等を体に巻きつけたり、  
引っ掛けるようなことはしないでください。
- 表示価格は標準材料価格であり、消費税は含まれておりません。
- 見本帳に掲載している壁紙の品番については、有効期限がそれぞれ  
異なります。ご注文の際は販売店あるいは弊社営業窓口にご確認  
ください。

## 見本帳の廃棄に関するお願い

平成9年12月から「廃棄物の処理および清掃に関する法律  
(廃棄物処理法)」が改正されましたので、不要となった見  
本帳につきましても産業廃棄物としての取扱いが必要とな  
りました。従いまして、しかるべき資格を有する産業廃棄物  
処理業者に直接廃棄を委託していただきますようお願い申  
しあげます。当業界では、従来同様廃棄物の適切な処理を  
更に推進していく所存です。貴社のご理解とご協力をお願  
い申し上げます。  
(一社)日本インテリア協会  
(株)サンゲツ



**エコ活動にご協力をお願いいたします。**  
エコ活動の一環として、ご利用後のカタログの再使用をお願いいたします。

発行日/2024年6月 発行所/株式会社サンゲツ

# サンゲツカーテン・エコプロジェクトについて



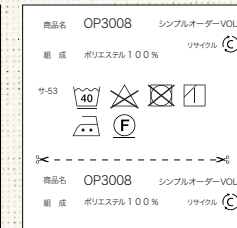
## カーテンの回収

ご不要になりました弊社のカーテンを回収いたします。  
サンゲツでは、お客さまの手元にお届けする全てのカーテンに右記のような  
タグラベルを付けています。  
このタグラベルが付いているカーテンについては弊社が責任を持って回収し、  
「自然環境の保護」の観点から、なるべくゴミを増やさない処理を行います。

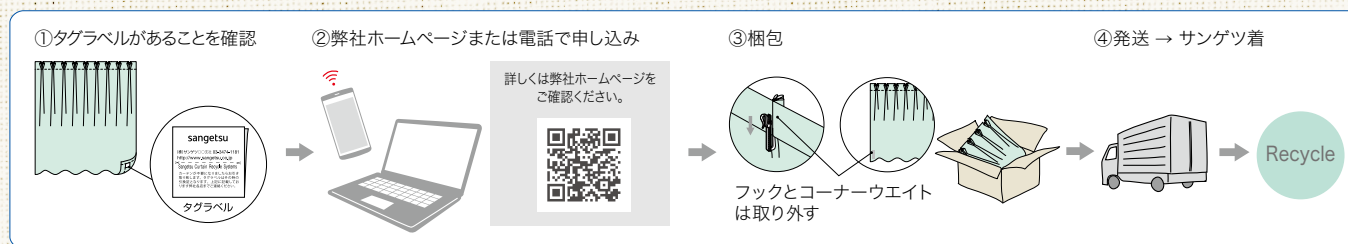
(表面(例))



(裏面(例))



## Sangetsu Curtain Recycle Systems サンゲツカーテン・リサイクルシステム



## 回収の手順

- ①弊社カーテンに、「サンゲツカーテン・リサイクルシステム」のタグラベルが付いていることをご確認ください。
- ②弊社ホームページより、エコプロジェクトへお申し込みください。(お電話の場合は、タグラベルに記載している電話番号へご連絡ください。)
- ③お客さま宛に送付した送り状を貼り付けて、「サンゲツ中部支社 エコプロジェクト宛」に発送してください。
  - 縫製カーテン(メカニックレールが付いていないもの)の場合  
フック・ウエイト(ウエイトテープ等の金属部分)については、お住まいの地域の処理方法に基づき、別途廃棄いただきますようお願いいたします。
  - シェード類(メカニックレールが付いているもの)の場合  
カーテン生地をメカニックレールから取り外します。チェーン・ウエイト・レール・ブラケット・バー等の金属部品につきましては、お住まいの地域の処理方法に基づき、別途廃棄いただきますようお願いいたします。
- ④弊社に届いたカーテンは、責任を持ってリサイクルいたします。

## 免責事項

- 「サンゲツカーテン・リサイクルシステム」のタグラベルのないカーテンについては受取りいたしかねます。  
2000年10月以降にご注文をいただいた弊社カーテンは、全てこのラベルを縫い付けてお届けしています。
- メカニックレール等の金属部品の廃棄方法は、地方自治体により取り扱いが異なる場合がありますので、お住まいの地域の処理方法に基づき、別途廃棄いただきますようお願いいたします。

## 回収したカーテンの再利用について

回収させていただいたカーテンのリサイクル活用は、そのカーテンの素材や加工、状態の違いによって方法が異なります。現在のリサイクル活用法は右記の2通りに分けられますが、弊社では「ケミカルリサイクル」による活用を第一に考えています。

※リサイクル活用法については、技術革新その他の理由で変更になる場合があります。

リサイクル方法



回収したカーテンを再資源化します。



回収したカーテンを固形燃料化して熱エネルギーにします。

sangetsu | SUSTAINABLE DEVELOPMENT GOALS

サンゲツは、持続可能な開発目標(SDGs)を支援しています。

SDGsとは?

持続可能な世界の実現に向け国連が定めた2030年までの国際的な目標です。



具体的な取り組み



住み続けられるまちづくりを



つくる責任 つかう責任



気候変動に具体的な対策を

- ・リサイクル材の使用など資源循環につながる商品の開発
- ・省エネ効果の高い商品の開発
- ・環境保全に配慮したリサイクルシステム「サンゲツカーテン・エコプロジェクト」の推進



Curtains that enrich your life.

sangetsu