

S-LEUM

技術資料

複層シート エスリューム

2022-2024

施設用床材

- P. 1 納品実績
- P. 3 大判柄写真一覧
- P. 5 ワックスフリーコーティング
- P. 6 抗ウイルス・消臭
- P. 7 耐薬品性
- P. 8 パーフェクトシーム
- P. 9 メンテナンスガイド
- P.11 巾木

宇都宮脳脊髄センター シンフォニー病院

所在地：栃木県宇都宮市 | 設計：株式会社小野里信建築アトリエ



エスリューム ミスト/
PF-22336
スタッフステーション



(左)
エスリューム ウィーブ/
PF-22370
病室
(右)
エスリューム プレーン/
PP-22399
リハビリテーションルーム



**杏林大学
医学部講義棟A**

所在地：東京都三鷹市
設計：株式会社竹中工務店

エスリューム ミスト/PF-22341・22345
廊下



かみす防災アリーナ

所在地：茨城県神栖市
設計：清水建設・梓設計設計共同企業体

エスリューム ルーミー/PF-22359
見学バルコニー

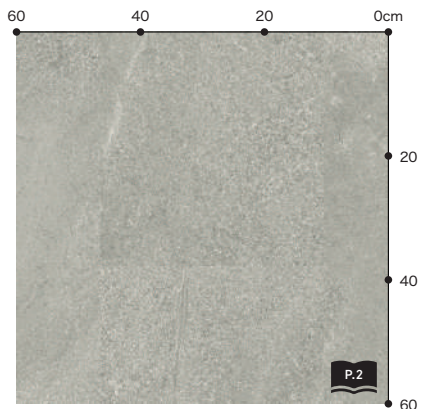


BIZCORE神田須田町

所在地：東京都千代田区
事業主：日鉄興和不動産株式会社
設計：日本国土開発株式会社

消臭レストリウム/PM-22456
トイレ

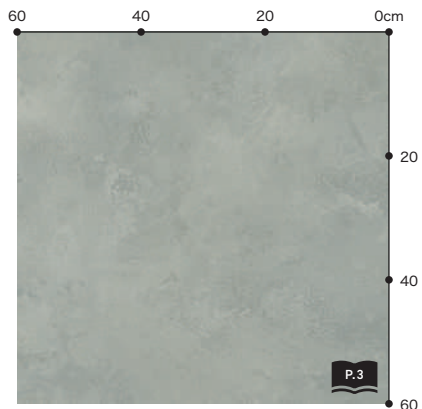
大判柄写真一覧



Esryum・リアル | フローストーン
PH-22302 約62.5cm×36cm角 格子



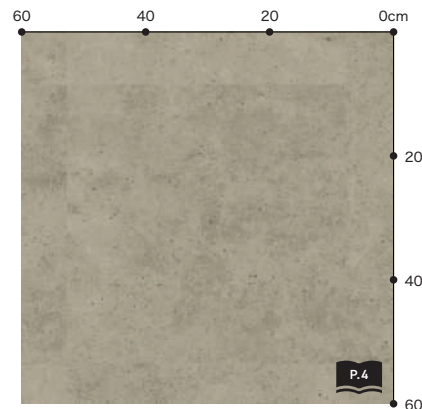
PH-22301 PH-22303 PH-22304



Esryum・リアル | コンク
PH-22307



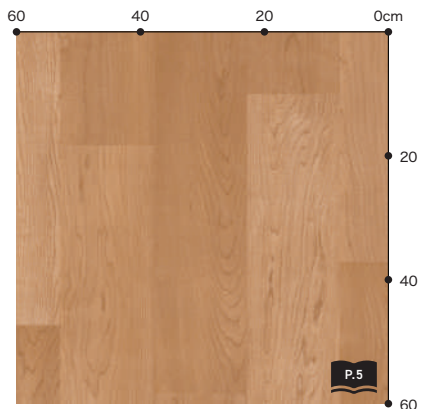
PH-22305 PH-22306 PH-22308



Esryum・リアル | ザガル
PH-22311 約45cm角 格子



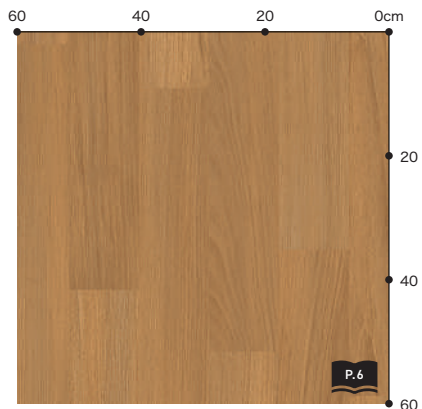
PH-22309 PH-22310 PH-22312



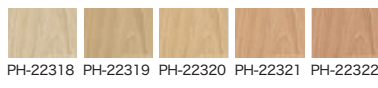
Esryum・リアル | メイプルウッド
PH-22315 板巾 約15cm



PH-22313 PH-22314 PH-22316 PH-22317



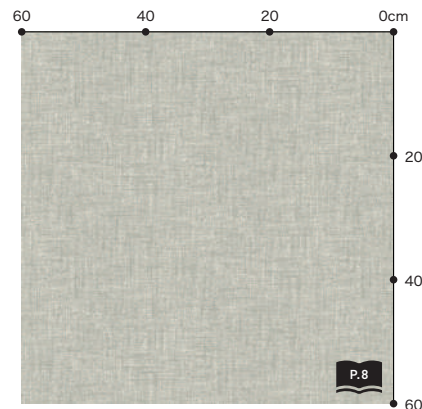
Esryum・リアル | ジェトパウダー
PH-22326 板巾 約11.3cm



PH-22318 PH-22319 PH-22320 PH-22321 PH-22322



PH-22323 PH-22324 PH-22325 PH-22327



Esryum | ルーミー
PF-22351



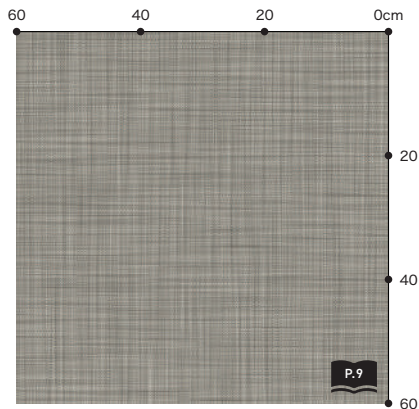
PF-22352 PF-22353 PF-22354 PF-22355 PF-22356



PF-22357 PF-22358 PF-22359 PF-22360 PF-22361



PF-22362



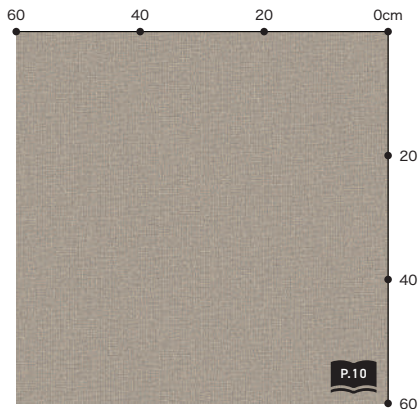
エスリューム | ウィーブ
PF-22368



PF-22363 PF-22364 PF-22365 PF-22366



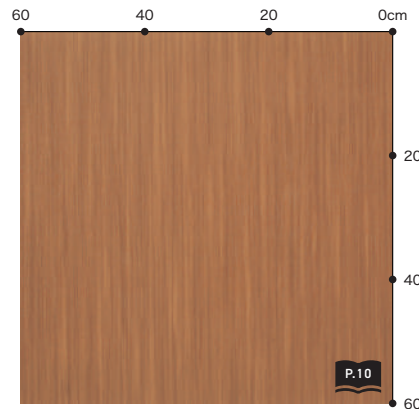
PF-22367 PF-22369 PF-22370



エスリューム | カルド
PF-22373



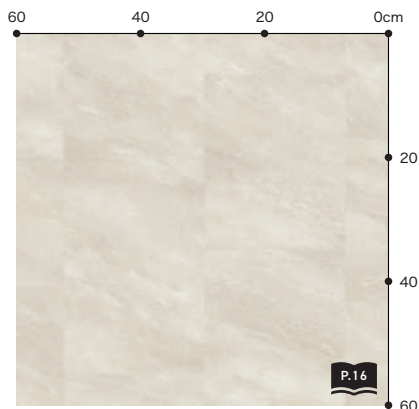
PF-22371 PF-22372 PF-22374 PF-22375



エスリューム | ウッドⅡ
PF-22378



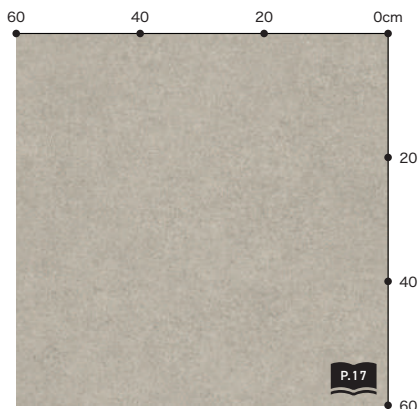
PF-22376 PF-22377 PF-22379 PF-22380



消臭レストリューム | メルトストーン
PM-22442



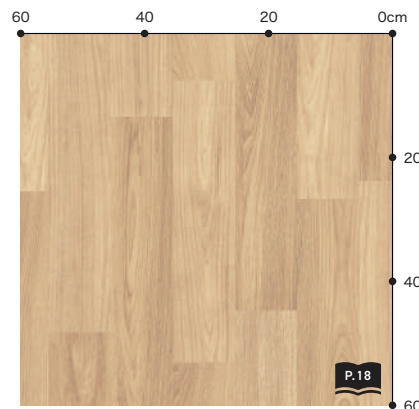
PM-22443



消臭レストリューム | グランコンク
PM-22445



PM-22444 PM-22446



消臭レストリューム | エルム
PM-22448 板巾 約10.1cm



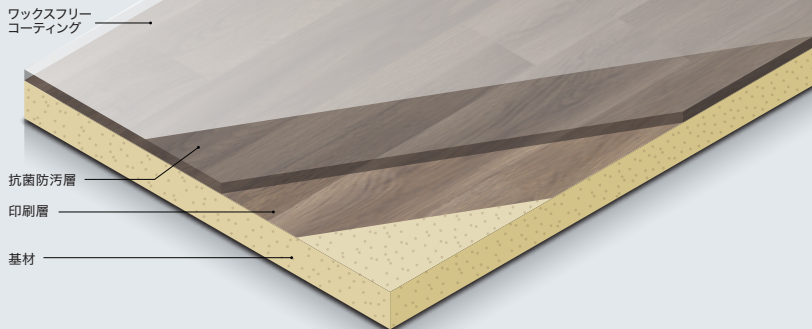
PM-22447 PM-22449 PM-22450

ワックスフリーコーティング

ワックスをかけることなく、
美観を維持できる。



ワックスフリーコーティングの
説明動画はこちら ▶▶▶



ワックスフリーコーティング品

エスリュウム・リアル	エスリュウム ミスト	エスリュウム ルーミー	エスリュウム ウィーブ	エスリュウム カルド
エスリュウム プレーン	エスリュウム マーブル	抗ウイルスマーブル	消臭レストリュウム	

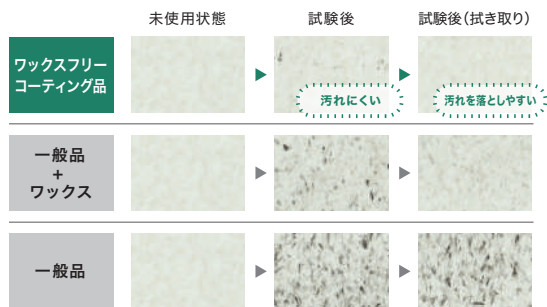
POINT - 1

ワックスフリーコーティングによる 「高い防汚性能」

高い防汚性能を持つ「ワックスフリーコーティング」と
「抗菌防汚層」によって、
汚れがつきにくく取れやすくなっています。

■ 耐ヒールマーク性試験

JIS K 3920 「フロアポリッシュ試験方法」に準拠 ※下記データは当社基準による評価です。



POINT - 2

「環境負荷低減」

大量の汚水が発生するワックス剥離作業が不要。
環境負荷の高い廃液(汚水・剥離剤など)を最小限に
抑制します。

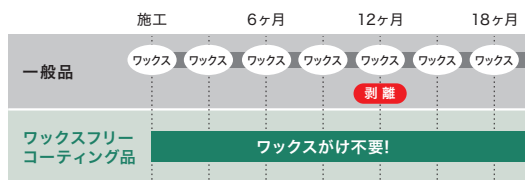
POINT - 3

ワックスメンテナンスコストを「削減」

ワックスフリーコーティングの寿命を通してワックス
がけが不要となり、それに伴う時間と費用も不要に。
コストを削減できる商品です。

■ ワックスメンテナンスサイクル例

※下記は一例であり、使用環境により内容は異なります。



■ 年間ランニングコスト試算表(実費)

		一般品	ワックスフリーコーティング品
日常清掃 *1	月額	90万円	90万円
	年間	1,080万円	1,080万円
定期清掃 *2	1回	20万円	0円
	年間	60万円	
剥離清掃 *3	1回	—	
	年間	53万円	
年間コスト合計		1,193万円	1,080万円

※医療施設(延べ床約2,000m²)を想定

年間113万円の削減

- *1:ダスタークロス・モップ(自動床洗浄機)による清掃(1日あたり1,000m²/人)
- *2:表面洗浄・ワックス2層塗布(3回/年)
- *3:ワックス剥離・ワックス2層塗布(1回/年)

抗ウイルス・消臭

ワックスフリーコーティングに練り込んだ成分が、化学反応により抗ウイルス・消臭効果を発揮します。



抗ウイルス・消臭品

抗ウイルスマーブル

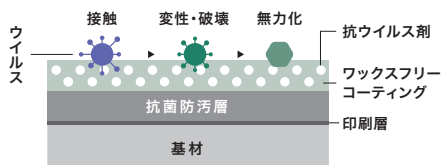
消臭レストリウム

POINT - 1

99%以上の抗ウイルス効果 「抗ウイルスのしくみ」

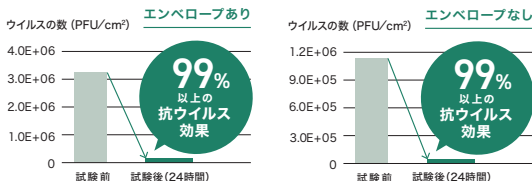
抗ウイルス剤に含まれるイオン基を有したポリマーがウイルスと化学結合することで、ウイルスの一部を破壊するなど、抗ウイルス効果を発揮します。

■ 床材断面図 ※ワックスを塗布すると、抗ウイルス効果が発揮されません。



抗ウイルス性試験

試験方法：ISO 21702 試験項目：抗ウイルス性試験
試験所：一般財団法人 日本繊維製品品質技術センター



※上記の値は測定値であり、保証値ではありません。
 ※ウイルス自体を分解・忌避する効果はありません。
 ※床材表面に付着したウイルスに効果を発揮します。
 ※空気中のウイルスの吸着を促進したり、減少させる効果はありません。
 ※試験結果は特定のウイルスを対象としたものであり、すべてのウイルスへの効果を示すものではありません。
 ※抗ウイルス床材は病気の治療や予防を目的としたものではありません。



SIAA 抗ウイルス加工認証製品

抗ウイルスマーブル、消臭レストリウム全点がSIAA抗ウイルス加工認証製品です。

SIAAマークはISO 21702法により評価された結果に基づき、抗菌製品技術協議会ガイドラインで品質管理・情報公開された製品に表示されています。
 抗ウイルス加工は、病気の治療や予防を目的とするものではありません。SIAAの安全性基準に適合しています。

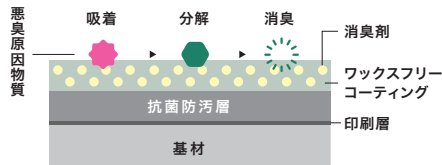
有機系・練込
表面層
JP0612489X00030

POINT - 2

高い消臭効果 「消臭のしくみ」

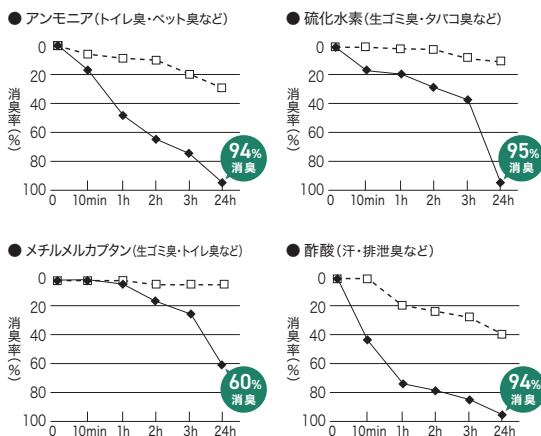
ワックスフリーコーティングに練り込んだ消臭剤が、臭気ガスとの化学反応により消臭効果が得られる仕組みになっています。

■ 床材断面図 ※ワックスを塗布すると、消臭効果が発揮されません。



消臭試験

◆ 消臭レストリウム □ 空試験



※上記の値は測定値であり、保証値ではありません。

試験方法

210mm×160mmにカットしたサンプル2枚を裏面同士で貼り合わせ、端面をアルミテープでシールして検体とします(消臭有効面積=600cm²)。試験後に検体1枚を入れ、空気3ℓと試験ガスを注入し、所定の初期濃度とします。10分、1時間、2時間、3時間、24時間後にガス濃度を検知管で測定します。サンプルを用いずに同様の評価を行い空試験とします。

耐薬品性

■ 薬品等に対する耐汚染性試験です。

床材は、薬品や溶剤等によって変色や材質の変化を引き起こす可能性があります。

下記試験結果は学校、工場、医療・福祉施設等の耐薬品性が求められる場所で床材を選定するための一つの目安です。

■ 試験方法…JIS A 1454 高分子系張り床材試験方法 耐汚染性試験

温度23℃、湿度50%の試験室にて、床材表面に試薬を2ml滴下し、時計皿を被せ、24時間静置します。
その後、家庭用中性洗剤で除去し、さらに工業用アルコールで表面を拭き取り、試験室で1時間静置します。
目視によって滴下部分の色、光沢及び材質の変化を確認し、汚染性を評価しました。

■ 評価基準

- A:変化しない
- B:わずかに変化
- C:変化
- D:大きく変化

■ 耐汚染試験結果

試験体		試験体										
		エスリウムリアル	エスリウムミルトノルミール/カルド	エスリウムウイープ	エスリウムウッドII	エスリウムマープル	抗ウイルスマープル	エスリウムラホ	エスリウムプラス	消臭レストリウム		
無機酸	硫酸	5%	A	A	A	A	A	A	A	A	A	A
		50%	B	A	A	A	A	A	A	A	A	A
	硝酸	61%	B	D	B	D	D	C	B	B	D	D
	塩酸	37%	A	A	B	A	B	A	B	B	B	B
	クロム酸	25%	C	D	C	B	C	C	D	C	C	C
有機酸	酢酸	99%	A	A	A	A	A	A	A	A	A	A
	蔞酸	20%	B	A	A	A	A	B	A	A	A	A
	クエン酸	20%	A	A	A	A	A	A	A	A	A	A
	乳酸	85%	A	A	A	A	A	A	A	A	A	A
アルカリ	水酸化ナトリウム	25%	B	A	B	A	A	B	A	A	A	A
	アンモニア水	28%	A	A	A	A	A	A	A	A	A	A
殺菌・消毒検査薬	フェノール	10%	B	A	B	A	A	A	A	A	A	A
	ホルマリン	37%	A	A	A	A	A	A	A	A	A	A
	ヨードホルム	20%	D	B	D	D	B	C	B	C	B	B
	ライト血液染色剤	3%	B	D	B	B	D	C	D	C	D	D
	ポピドンヨード	10%	B	B	A	B	B	B	B	B	B	B
	クレゾール	42~52%	B	A	B	A	B	B	A	A	B	B
	ギムザ血液染色剤		B	D	B	B	D	C	D	C	D	D
	ババニコロウ染色液		B	B	B	B	B	B	B	B	B	B
	過酸化水素水	31%	A	A	A	A	A	A	A	A	A	A
	ヘマトキシリン煤染剤		A	B	A	A	B	B	B	B	B	B
	マーキュロクロム		B	B	B	A	B	C	B	C	B	B
	ヒビテンチンキ		A	B	A	B	B	B	B	B	B	B
	ウェルバス		A	A	A	A	A	A	A	A	A	A
	次亜塩素酸ナトリウム	6%	A	A	A	A	A	A	A	A	A	A
	消毒用エタノール		A	A	A	A	A	A	A	A	A	A
塩化ベンザルコニウム		A	A	A	A	A	A	A	A	A	A	
オキシライト		A	A	A	A	A	A	A	A	A	A	
塩類	過マンガン酸カリウム	10%	D	A	D	A	A	B	A	A	A	A
	硝酸銀	0.1N	B	B	B	B	B	C	B	B	B	B
有機溶剤	メタノール		A	A	A	A	A	A	A	A	A	A
	メチルエチルケトン		A	D	A	D	D	B	B	B	D	D
	酢酸エチル		A	D	A	D	D	B	B	B	D	D
	テトラヒドロフラン		C	D	C	D	D	D	D	D	D	D
	キシレン		A	B	A	B	B	B	B	B	B	B
	トルエン		A	B	A	B	B	B	B	B	B	B
	トリクレン		A	B	A	B	B	B	B	B	B	B
	ジクロロエタン		A	D	A	D	D	B	B	B	D	D
	ガソリン		A	A	A	B	A	A	A	A	A	A
汚染物質	マシン油		A	A	A	A	A	A	A	A	A	A
	可塑剤		A	A	A	A	A	A	C	C	A	A
	大豆油		A	A	A	A	A	A	A	A	A	A
	セメントペースト		A	A	A	A	A	A	A	A	A	A
	アニリンブルー		A	B	A	B	B	B	B	B	B	B
	飽和ぶどう糖		A	A	A	A	A	A	A	A	A	A
	パーマ液		A	A	A	A	A	A	A	A	A	A

※上記の評価は社内基準による判定であり、保証値ではありません。品番により評価が異なる場合があります。

パーフェクトシーム

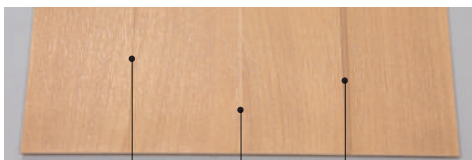
パーフェクトシーム工法

床材をきれいにさせる目地処理剤。
継ぎ目が目立たない。きれいな仕上がりを実現。

POINT - 1

継ぎ目が目立ちにくい

無着色の液溶接のため、継ぎ目が目立ちにくく
床材との色合わせも不要です。



パーフェクトシーム シーム液 (BB-388 マスキングテープ使用)
パーフェクトシーム シーム液 (BB-388 マスキングテープ不使用)
※必ず専用マスキングテープ (BB-388) をご使用ください。

POINT - 2

パワフルな溶接力

溶解性が非常に高いため、
溶接棒と同等の強度と耐久性があります。

■ 引張強度試験

試験方法 | 試験環境: 23°C50%RH
試験速度: 200mm/分
試験体を25mm×100mmにカットし、引張試験を行う。

床材	引張強度 (N)	
	パーフェクトシーム シーム液	溶接棒
ナースングフロア	130以上	
ストロング	200以上	
グラニット	230以上	
エスリューム ミスト	140以上	

ジョイント部の断面を溶解して
強力に溶接します。

※上記の値は測定値であり、保証値ではありません。



POINT - 3

作業性がよく、経済的

パーフェクトシーム工法はシンプルな4つの施工ステップで
きれいな仕上がりを実現できる、作業性の良い施工方法です。

STEP 1 マスキングテープ貼り

ジョイント部分に専用マスキングテープ (BB-388) を貼り、
カッターで床材ジョイント部分に沿ってテープをカットしてください。

STEP 2 充填準備

シーム液 (BB-382) をノズル容器 (BB-381) に移し、ノズルの先を布地にあて空気を抜いてください。

STEP 3 充填と撫で付け

針先が下地につくようにジョイント部分にノズルを差込み、注入してください。
溶液を充填後、専用マスキングテープ上から先端の平らなもので撫で付けてください。

STEP 4 マスキングテープ除去

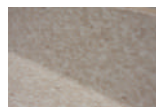
溶液注入後、約10分で専用マスキングテープを剥がしてください。

POINT - 4

立ち上げ施工も可能

パーフェクトシーム ジェルタイプは液ダレしにくいいため、
立ち上げ面や入隅のジョイントにご使用いただけます。

■ パーフェクトシーム ジェルチューブ入り (BB-394) 使用



立ち上げ部ジョイント

ジェルタイプは溶液タイプよりも粘度が
高く液ダレしにくいいため、床面や立ち上げ
面、壁面の入隅のジョイントに最適です。



入隅ジョイント

床面と階段の立上げ面との入隅のジョイ
ントなど、溶接棒が使用できない場所の
シーミングにも使用できます。



一般的なビニル系床材のメンテナンス

エスリューム ウッドII

エスリューム ラボ

エスリューム プラス

床材を長く美しくご使用いただくためには適切なメンテナンスが必要です。
歩行量や汚れの段階に応じた計画的なメンテナンスにより、床材の耐用年数を延ばすことができます。

初期 メンテナンス

使用前

- 引渡し前に付着した汚れを清掃、洗浄し、ワックスを塗布します。
※接着剤の完全硬化までは洗浄作業を行わないでください。

日常 メンテナンス

毎日 予防清掃

- 床材上の土砂が歩行で引きずられることで、ワックスや床材に傷が入ります。出入口へのフロアマットの設置により土砂の持ち込みと拡散を防ぎます。マットはこまめに除塵、交換してください。

毎日 日常清掃

- ダスタークロスや掃除機でチリや埃を除去した後に、固く絞ったモップなどで水拭きしてください。
- ヒールマークなどの落ちにくい汚れは、水または洗浄剤を含ませたモップやウエスなどで拭き取ってください。
- 状況に応じ自動床洗浄機などで洗浄を行ってください。

定期 メンテナンス

1～3ヶ月に1回

- 日常清掃では除去できない堆積した汚れをポリッシャーや自動床洗浄機を使って洗浄します。
- 洗浄後、ワックスを1～2回塗布し新しい皮膜を形成します。

特別 メンテナンス

1～2年に1回

- 定期メンテナンスで汚れが取りきれなくなったら行います。
- 剥離剤を用い、ポリッシャーでワックスを剥離します。
- 汚水回収後、自動床洗浄機やモップを使用し、水ですすぎを行います。
- 洗浄後、ワックスを2～3回塗布し新しい皮膜を形成します。

注意事項

- 床材やご使用用途・目的に応じた洗浄剤やワックス、剥離剤、パッドをお選びください。
また、洗浄剤やワックス、剥離剤は製造元が推奨する使用方法を必ずご確認の上、ご使用ください。
- 床材とワックスとの密着性は商品によって異なります。各商品の推奨ワックスについては弊社営業担当者までお問い合わせください。

エスリューム・リアル	エスリューム ミスト	エスリューム ルーミー	エスリューム ウィーブ
エスリューム カルド	エスリューム プレーン	エスリューム マーブル	抗ウイルスマーブル 消臭レストリューム

ワックスを使用しないメンテナンスが可能です。
施設利用者や運営者はもちろん、環境にも負荷が少ない理想的な床材です。



使用前

- 引渡し前に付着した汚れを清掃、洗浄します。
※接着剤の完全硬化までは洗浄作業を行わないでください。

毎日 予防清掃

- 床材上の土砂が歩行で引きずられることで、床材に傷が入ります。出入口へのフロアマットの設置により土砂の持ち込みと拡散を防ぎます。マットはこまめに除塵、交換してください。

毎日 日常清掃

- ダスタークロスや掃除機でチリや埃を除去した後に、固く絞ったモップなどで水拭きしてください。
- ヒールマークなどの落ちにくい汚れは、水または洗浄剤を含ませたモップやウエスなどで拭き取ってください。
- 状況に応じ自動床洗浄機などで洗浄を行ってください。
- 光沢や汚れの状況に応じてワックスメンテナンスに切り替えてください。
- ワックスメンテナンスへの切り替え後は、一般的な長尺シートと同じメンテナンスとなります。

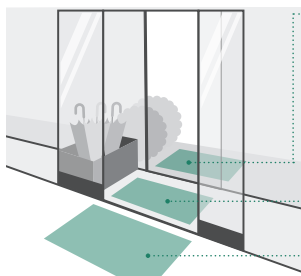
注意事項

- 床材やご使用用途・目的に応じた洗浄剤やワックス、剥離剤、パッドをお選びください。
また、洗浄剤やワックス、剥離剤は製造元が推奨する使用方法を必ずご確認ください。
- 床材とワックスとの密着性は商品によって異なります。各商品の推奨ワックスについては弊社営業担当者までお問い合わせください。

予防清掃

フロアマットについて

施設内の汚れの80%は外から運び込まれます。靴底に付着した泥・砂などが施設内に持ち込まれ、汚れが拡散します。このため、施設まわりの日常清掃も大切です。エントランスには以下の3段階のマット設置が汚れの持ち込み防止に効果を発揮します。



①まず玄関の外に雨・風耐用型のマットを置き、外からの泥・砂などをふるい落としします。

②次に風除室内に雨の日の水分まで吸着するマットを敷きます。

③最後に施設内に汚れ・埃・水分吸着用マットを敷きます。

来訪者が施設内に入るまでに、外からの泥・砂を自然に歩いて落とすには、約6mの除塵スペースが必要であると言われています。なるべく広範囲にわたってフロアマットを設置することが、施設内部への汚れの持ち込みを防ぎます。

※マットが汚れて泥・砂が飽和状態のまま放置すると逆にマットの汚れが内部に入ってきますので、マットは常に清掃してください。毎日のパキューミングと月1回の水洗いをおすすめします。

巾木

全点汚れが付きにくく落としやすい防汚性能付です。

防汚性能付

カラー巾木

20 長さ 915mm
1ケース 20枚入 標準価格(税別)

25 25m巻 標準価格(税別)

50 50m巻 標準価格(税別)

高さ 40mm **20** 4,900円/ケース
高さ 60mm **20** 5,300円/ケース
高さ 75mm **20** 5,700円/ケース
高さ 100mm **20** 6,300円/ケース

高さ 40mm **25** 5,200円/巻
高さ 60mm **25** 7,200円/巻

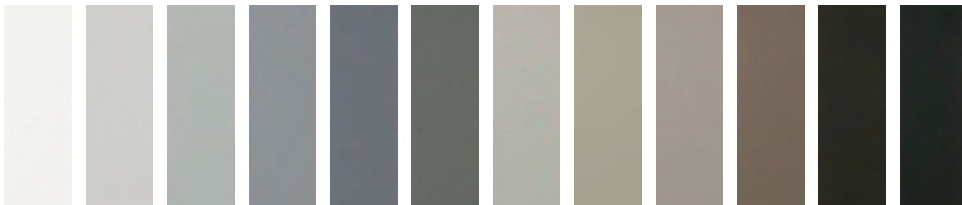
高さ 60mm **50** 14,400円/巻
高さ 75mm **50** 15,500円/巻
高さ 100mm **50** 17,000円/巻



W-97 W-98 W-99 W-69 W-90 W-17 W-12 W-52 W-10 W-7 W-95 W-19

高さ	種類	W-97	W-98	W-99	W-69	W-90	W-17	W-12	W-52	W-10	W-7	W-95	W-19
高さ 40mm	Rアリ	20 (25)	20	20	20 (25)	20	20		20			20	20
高さ 60mm	Rアリ	20 (50)	20 (50)	20 (50)	20 (25)	20 (50)	20 (50)	20	20 (50)	20	20	20 (50)	20 (50)
	Rナシ	20	20	20	20	20	20		20			20	20
高さ 75mm	Rアリ	20 (50)	20 (50)		20	20	20 (50)		20 (50)		20	20	20 (50)
	Rナシ	20	20		20		20						20
高さ 100mm	Rアリ	20 (50)	20 (50)		20	20	20		20			20	20 (50)
	Rナシ	20	20		20								20
ササラ巾木		●	●		●				●				●

※在庫のない仕様に関しては、受注生産が可能です。受注条件など詳細は別途お問い合わせください。



W-9 W-1 W-2 W-15 W-29 W-16 W-4 W-5 W-8 W-18 W-20 W-21

高さ	種類	W-9	W-1	W-2	W-15	W-29	W-16	W-4	W-5	W-8	W-18	W-20	W-21
高さ 40mm	Rアリ	20 (25)	20	20	20			20		20	20	20	20
高さ 60mm	Rアリ	20 (25)	20 (25)	20 (25)	20 (50)	20 (50)	20	20	20	20	20 (50)	20 (50)	20
	Rナシ	20	20	20	20	20	20				20	20	20
高さ 75mm	Rアリ	20 (50)	20	20	20 (50)	20 (50)	20				20 (50)	20 (50)	20
	Rナシ	20	20	20	20	20	20					20	20
高さ 100mm	Rアリ	20 (50)	20	20	20 (50)	20 (50)	20				20	20 (50)	20
	Rナシ	20	20	20	20	20	20						20
ササラ巾木		●	●		●	●					●	●	●

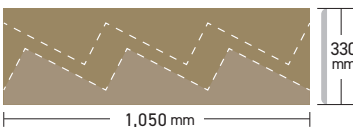
※在庫のない仕様に関しては、受注生産が可能です。受注条件など詳細は別途お問い合わせください。

防汚性能付

ササラ巾木

10 長さ 1050mm
1ケース 10枚入

標準価格(税別) 2,400円/枚 **枚売可**



階段に合わせてカットしてお使いください。
3段分が2枚取れます。

ササラ巾木の常備在庫は上記カラー巾木のサイズ表にてご確認ください。
ササラ巾木の別注は1色につき、600枚より承ります(納期:約3週間)。

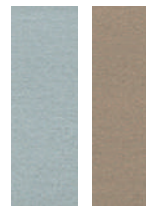
防汚性能付

メタル巾木

20 長さ 915mm
1ケース 20枚入

高さ 60mm
Rアリ

標準価格(税別)
6,300円/ケース



W-220 W-221

防汚性能付

木目調(オーク)巾木

20 長さ 915mm
1ケース 20枚入

標準価格(税別)

50 50m巻

標準価格(税別)

高さ 60mm 20 6,300円/ケース
高さ 75mm 20 6,700円/ケース
高さ 100mm 20 7,200円/ケース

高さ 60mm 50 16,500円/巻



WM-43 WM-30 WM-58 WM-32 WM-33 WM-48 WM-35 WM-49 WM-37 WM-59 WM-50 WM-53 WM-55

高さ 60mm	Rアリ	20 50	20	20	20	20 50	20	20	20	20	20 50	20	20 50	20	20 60
高さ 75mm	Rアリ	20	20	20	20	20	20	20	20	20	20	20	20	20	20
高さ 100mm	Rアリ	20				20		20		20		20		20	20

※在庫のない仕様に関しては、受注生産が可能です。受注条件など詳細は別途お問い合わせください。

防汚性能付

ガード巾木(木目調)

高さ 30cm

標準価格(税別) 18,500円/巻



高さ 300mm
厚み 2.0mm
9m巻/Rアリ



W-152G W-153G W-170G W-155G W-158G W-159G W-160G W-162G W-163G W-171G W-165G W-168G W-169G

防汚性能付

ガード巾木(プレーン)

高さ 30cm

標準価格(税別) 18,500円/巻



高さ 300mm
厚み 2.0mm
9m巻/Rアリ



W-122G W-123G W-125G W-128G W-129G W-130G W-132G

カラー巾木とガード巾木(プレーン)の色を合わせております。

カラー巾木	ガード巾木(プレーン)
W-97	W-122G
W-98	W-123G
W-69	W-125G
W-2	W-128G
W-90	W-129G
W-18	W-130G
W-19	W-132G

※製法の違いにより、カラー巾木とガード巾木の色は正確に合いませんのでお含みおきください。

取扱いのご注意は必ず巻末をご確認ください。ご注文の際は必ず品番・種類・サイズをご指定の上、ケースまたは巻単位でお願いします。

取扱上のご注意

選択上のご注意

- 物性試験データは、商品の耐久性を示す目安です。選択の際には商品の耐久性以上の用途での使用はお避けください。
- 建築基準法・消防法によって、使用方法ならびに使用場所に制限があります。各法令法規をご確認ください。
- 暗所、アルカリ性雰囲気、高温多湿環境下において、床材が変色する可能性があります。このような場所へ床材を施工する際には、変色が発生しても目立たない濃色系の床材を選択することをおすすめします。
- 病院・福祉施設など抗菌性を求められる場所では、抗菌マークのある商品をお選びください。人体に影響が少ない抗菌剤を使用していますが、乳幼児が誤って経口する可能性がある場所での使用はお避けください。
- 淡色系・無地調の床材ほど濃色系に比べて汚れが目立ちやすくなります。また、フラットな表面形状に比べてエンボスが深いほど汚れが残りにやすくなりますのでお含みおきください。

運搬ならびに保管上のご注意

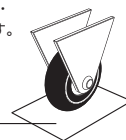
- 重量物ですので取り扱いには十分ご注意ください。落下や乱暴な取り扱いは、床材の破損だけでなく、傷害や器物破損などを招く場合があります。
- 縦置きの場合はロープなどで固定し、転倒防止を図ってください。横置き保管の場合は、積積みをお避けください。
- ご注文の際は、長さが9m巻(約45kg)を超える場合、配送が困難になりますのでご相談ください。

施工上のご注意

- 梱包紙に記載されている品名・品番・ロット・数量をご確認のうえ、施工を開始してください。同一床面上は、同ロットで仕上げてください。
- 幅継ぎをする際は、耳部どうしてジョイントしてください。
- 目地入りの商品をジョイントして施工する際、商品の特性上目地が合わない場合がありますので、特に広い面積で施工する場合には割り付けにご注意ください。
- 各商品別に、施工上の注意・接着剤・ワックスなどが異なりますので、商品掲載ページの施工上の注意をご参照ください。また施工する場所の環境や下地の状態により、接着剤や施工方法が異なる場合がありますのでご注意ください。
- 下地は平滑かつ清潔で乾燥して、良好な圧縮及び引張り強度があり、接着力を低下させるような構造的欠陥がないようにしてください。多孔質でもよい下地や粉っぽい下地はプライマー処理を行ってください。
- 不陸は適切なコンパウンドで補修してください。
- 鉗物ベースの下地(モルタル・コンクリートなど)で、新規あるいは土間床の場合は下地水分を測定してください。コンパウンドや接着剤は床仕上げ材と同様に適切な皮膜もしくはその他の方法で高い残留水分や下地の湿気から遮断しておく必要があります。
- 下地にワックス・グリス・油脂類・塗料などの汚れ、ペン・ラッカーによるマーキングなどが残っていると、接着不良や汚染、変色を発生させる可能性がありますので、完全に除去してください。
- 床材は現場の室温によくなじませてから施工してください。室温と床材に温度差があると、施工直後だけでなく、後日、目地隙・突き上げなどをおこすことがあります。
- 接着の際は、床材の指定接着剤を使用し、接着剤指定のくし目こてで均一に塗布し十分に圧着してください。
- 重量物の移動が想定される場合、下地水分グレードがⅠ(一般工法レベル)の場合でもウレタン・エポキシ樹脂系接着剤をご使用ください。
- 有機溶剤を含んだ接着剤を使用する場合は、火気に注意し室内の換気心がけ、有機溶剤作業主任者立ち会いのもとで行ってください。有機溶剤は引火しやすい、また多量に吸入すると人体に影響を及ぼす可能性があります。
- 施工中は、他業種による汚損・事故の発生を防ぐために、床工事関係者以外の立ち入りを禁止してください。
- 施工後、接着剤が十分硬化するまでは、直射日光や冷暖房などによる急激な温度変化はお避けください。特に冬季は接着剤の硬化が遅いので十分な養生期間をとってください。
- 施工直後に養生シートを使用した場合、床材と養生シートの間に結露水や水蒸気・溶剤蒸気などがこもり、床材の反り・突き上げなどが生じる可能性があります。養生シートは、接着剤が十分硬化してから使用してください。
- 養生シートをとめる際、粘着テープは直接床材に貼り付けしないでください。床材を汚染する原因となります。
- これらの施工条件が満たされない場合は、目地隙や突き上げ、膨れなどを招く可能性があり、美観を損ねるだけでなく、転倒事故などの原因となります。
- 施工後、残材などを廃棄する場合は、許可を受けた産業廃棄物処理業者に処分を委託してください。包装紙・紙管などを焼却する場合は、都道府県条例に基づき処分してください。ビニル床材を燃やすと有害ガスが発生する場合があります。

維持管理ならびに使用上のご注意

- 床材は熱によって変退色・溶融する可能性があります。たばこや、車輪の摩擦熱、火花の飛び散りなどはお避けください。
- 温風ヒーター吹き出し口にはマスキを設置するなどして、温風が直接床材表面に当たることをお避けください。
- 重量物や車輪のしごきによって、床材の表面を傷ついたり、膨れを発生させる可能性があります。引きずったり、にじらないようにご注意ください。
- 長期間使用しない部屋では換気を心がけてください。結露を招き、カビや臭いの発生、床材の剥がれ・反り・膨れ・突き上げの可能性があります。
- 素材固有の臭いがあります。換気を心がけてください。
- 床材の汚れのほとんどは水拭きでとれます。ほうきや掃除機でゴミを取り除いた後に、固く絞ったモップなどで水拭きしてください。
- しつこい汚れはクリーナーで洗浄し、固く絞ったモップなどで水拭きしてください。
- 各床材に応じたメンテナンスを行うことにより、汚れもつきにくくなります。ワックスにより床材との相性が異なりますので、選定の際にはご注意ください。
- 水濡れや砂が飛散した状態では滑りやすくなり、転倒事故を招く可能性があります。泥よけマットの設置などで雨水や土砂の持ち込みを防ぎ、持ち込まれた際には即座に除去するようにしてください。
- 長時間直射日光があたる場所では、変退色する可能性がありますので、カーテン・ブラインドなどで日よけをしてください。
- 家具やハイヒールなどの局部荷重により凹凸跡が残る場合があります。
- インクやソース、化学薬品などをこぼしたときは、すぐに濡れたぞうきんで拭き取ってください。
- 化学薬品や強い作用をもつ洗剤・漂白剤などにより、変退色や変質を招く場合があります。
- 水・砂・紫外線・重量物・汚染物質・化学薬品などの影響で、床材自体の変質・変退色や、施工後の膨れ・剥がれ・目地隙などがおこる場合があります。維持管理には十分ご注意ください。
- ゴム素材に含まれる老化防止剤、家具の塗料や防菌剤・防虫剤・防蟻剤によって、床材が汚染され変退色する可能性があります。使用を避けるか、床材に直接触れないようにしてください。



タイヤなどのゴム素材が床材と接するとき
保護シート(アルミ製・ポリエステル製)

下地水分の測定と判断基準について

ビニル系床材は下地との接着力が耐久性や他の諸性能に大きな影響を与えます。そのため施工前の下地水分の確認とそれに応じた接着剤の選定が重要です。その判断基準として水分計の表示値を用いたグレードで判断し、施工方法の目安としてください。



下地：
コンクリート・モルタル・セルフレベリング材

水分計：
HI-520-2 (選択)D.MODE

設定条件：
(厚さ)40mm(温度)AUTO

HI-520-2

グレード	表示値	従来の下地水分指標	施工方法目安
I	440未満	8%以下	一般工法
IIa	440以上 620未満	8~10%	耐湿工法推奨
IIb	620以上	10%以上	施工不可

表示値は静電容量に一次相関のある単位のない数値です。

sangetsu www.sangetsu.co.jp

sangetsu design site

FLAGSHIP サンゲツ品川ショールーム
〒108-0075 東京都港区港南2-16-4
品川グランドセントラルタワー 4F
TEL.0570-055-134 FAX.03-5463-6744

サンゲツ名古屋ショールーム
〒451-8575 名古屋市西区幅下1-4-1
TEL.0570-055-135 FAX.052-564-3229

サンゲツ大阪ショールーム
〒530-0001 大阪市北区梅田2-5-25
ハービスOSAKA 4F
TEL.0570-055-136 FAX.06-6347-9811

サンゲツ福岡ショールーム
〒812-0892 福岡市博多区東那珂1-11-11
TEL.0570-055-137 FAX.092-441-9503

sangetsu design studio

サンゲツ仙台ショールーム
〒984-0031 仙台市若林区六丁目字南98-1
TEL.022-287-3922 FAX.022-253-6806

サンゲツ金沢ショールーム
〒920-8205 石川県金沢市大友2-101
TEL.076-238-1411 FAX.076-238-1412

サンゲツ広島ショールーム
〒730-0017 広島市中区鉄砲町7-18
東芝フコク生命ビル 1F
TEL.082-223-8115 FAX.082-223-8117

北海道支社
TEL.011-251-3150 FAX.011-251-3151

東北支社
TEL.022-287-3765 FAX.022-287-2995

北関東支社
TEL.048-601-5500 FAX.048-711-2681

東京支社
TEL.03-3474-1181 FAX.03-3450-5038

中部支社
TEL.052-564-3111 FAX.052-564-3191

関西支社
TEL.06-6245-2301 FAX.06-6245-2302

中国四国支社
TEL.082-223-8110 FAX.082-223-8120

九州支社
TEL.092-441-5181 FAX.092-441-5191

- 【東北支社】 北東北営業所／福島営業所
- 【北関東支社】 群馬営業所／栃木営業所／新潟営業所／茨城営業所／長野営業所
- 【東京支社】 東関東営業所／多摩営業所／横浜支店／厚木営業所
- 【中部支社】 岐阜営業所／岡崎営業所／北陸支店／静岡営業所
- 【関西支社】 京都営業所／神戸営業所／東大阪営業所／南大阪営業所
- 【中国四国支社】 岡山営業所／四国支店
- 【九州支社】 北九州営業所／熊本営業所／南九州営業所

株式会社サンゲツ沖縄

〒901-2225 沖縄県宜野湾市字大謝名215
レキオスクエア宇地泊 3F F号室
TEL.098-897-8722 FAX.098-897-8724

sangetsu design studio

サンゲツ沖縄ショールーム
〒901-2225 沖縄県宜野湾市字大謝名215
レキオスクエア宇地泊 2F
TEL.098-890-2025 FAX.098-890-3789

見本帳について

- 現品見本や見本帳写真と商品が若干異なる場合がありますのでご了承ください。
- 掲載商品の価格および仕様は、当見本帳発行時(2023年1月)のもので、経済変動、品質の改善により、やむを得ず価格および仕様を変更させていただく場合があります。ご注文の際は、販売店あるいは弊社営業窓口にご確認ください。
- 当見本帳に記載されている各種試験データは測定値であり、保証値ではありませんのでご了承ください。
- 当見本帳に掲載している商品および写真等を許可なく複製、転載することを固くお断りいたします。
- 表示価格は標準材料価格であり、消費税は含まれておりません。

見本帳の廃棄に関するお願い

不要となった見本帳につきましては、しかるべき資格を有する産業廃棄物処理業者に直接廃棄を委託していただきますようお願い申し上げます。



エコ活動にご協力をお願いいたします。
ご利用後のカタログの
再使用をお願いします。

発行日/2023年1月

発行所/株式会社サンゲツ 有効期限/2025年1月

*見本帳の有効期限は、都合により変更する場合がありますのでご了承ください。



0570で始まる電話番号は、市内通話料金にてご利用いただけます。

S-LEUM

複層シート エスリューム

2022-2024

施設用床材

技術資料