

The background of the entire page is a close-up photograph of a teal-colored fabric with a fine, woven texture. The lighting is soft and directional, creating subtle gradients and shadows that emphasize the fabric's grain. The color transitions from a lighter, almost white glow on the left to a deeper, darker teal on the right.

STRINGS

SANGETSU FABRICS

2024 - 2028



見本帳 商品検索

掲載商品全点の商品情報、
施工例写真をご覧いただけます。



PRICE BOOK

掲載商品のお仕立上り価格表を
ご覧いただけます。

STRINGS

SANGETSU FABRICS



Signature	Plain & Blackout	Favorite	Sheer
光を纏う Clothed in Light 1	Plain 61	Trad · Elegance 143	Design Sheer 229
Maison Bijoux Édition naturelle 10	Blackout - Plain - Pattern 89	Wa 169	遮熱 Sheer · Lace 271
Linen 25		MORRIS CHRONICLES 177	
Comfort 31		LEA 193	Information 305
Modern 41		Fun	
		scion - MOOMIN - <i>Disney</i> - Cozy 201	
		Others	
		高耐久 - with pet 223	
		Liner (裏地) 225	

A photograph of a modern interior space. In the foreground, there are several curtains with different patterns: a white and beige herringbone pattern, a white floral pattern, and a white and beige geometric pattern. In the background, there is a large window with a view of a tree. The room contains minimalist furniture, including a white rectangular table with a stone sphere and a dark rock on it, and several white cylindrical stools. The lighting is soft and natural, coming from the window.

まと
光を纏う

光を受けて揺らぐファブリックの陰影

時間と共に優雅に移ろうさまは

慌ただしい日常を ふと忘れさせてくれる

STRINGS SPECIAL ISSUE



Clothed in Light



フラットカーテン(1.5倍) : SC7001 クッション : SC7119(P.73) パイピングクッション : SC7215(P.90) ・FN1196

SC7003-SC7004

揺らぎのある組織にバックカットを施し
モダンでありながらもやわらかな印象に仕上げました。



SC7003 見えにくさ C B A A+



SC7004 見えにくさ C B A A+



パターンが織りなす陰影は

空間に奥行きをもたらししてくれる

The shadow woven by the pattern bring depth to the space.



標準価格 6,640円/m² [18,900円/m] 有効巾285cm(ヨコ使い)

【標準】SS仕様(スタンダード) 約2倍ヒダ(本縫い)裾:ウエイトウーリーロック

W ▶	~150	~200	~250	~300	~350
H ▼	3.3m	4.3m	5.3m	6.3m	7.3m
~120	73,200	95,300	117,500	139,600	161,700
~140	74,100	96,500	118,900	141,300	163,700
~160	75,100	97,800	120,500	143,200	165,900
~180	75,900	98,900	121,900	144,900	167,900
~200	77,000	100,300	123,500	146,800	170,100
~220	78,000	101,600	125,100	148,700	172,300
~240	78,800	102,700	126,600	150,500	174,300
~260	79,900	104,000	128,200	152,300	176,500
(約1.5倍ヒダ)	~200	~266	~333	~400	~466

タッセルなし 最大仕上り丈: 265cm 円(税別)/cm
標準仕様以外の場合は、ご注文の際にご指定ください。

プレーンシェード ドラム式

W ▶	40~60	~90	~140	~190	~240
H ▼	1W	2W	3W	4W	5W
81~100	28,000	35,900	45,500	56,200	66,000
~120	28,400	36,300	46,200	57,200	67,100
~140	28,600	36,900	46,800	58,100	68,100
~160	29,400	37,800	47,900	59,400	69,600
~180	29,700	38,200	48,500	60,400	70,700
~200	30,100	38,800	49,300	61,100	71,800
~220	30,900	39,500	50,400	62,400	73,300

コード式 上記価格表-3,000円(最小仕上り巾:18cm) 円(税別)/cm
※写真の縫製スタイルは掲載価格とは異なる場合があります。

組 成 | ポリエステル100% Made in Turkey
リピー ト | ↓ 4.5cm ↔ 3.1cm
寸法変化率 | 水洗い: タテ0%・ヨコ-0.5% / ドライ: タテ0%・ヨコ-0.5%

サ-53



推奨スタイル



※使用環境により紫外線などの影響で劣化が早く進むことがあります。

フラットカーテン(1.5倍): SC7004, SC7003 裾ウーリー

SC7005

2枚のシアーの中で浮いているかのように揺らぐ糸、
透明感のあるやわらかな表情をお楽しみください。



◆SC7005

見えにくさ
C B A A+

標準価格 4,100円/m² [6,150円/m²] 有効巾150cm

【標準】SS仕様(スタンダード) 約2倍ヒダ(本縫い)裾:折返し

W ▶	~150	~225	~300	~375	~450
H ▼	2巾	3巾	4巾	5巾	6巾
~120	30,000	44,200	59,200	73,300	88,300
~140	36,700	55,000	73,300	91,600	109,900
~160	36,700	55,000	73,300	91,600	109,900
~180	36,700	55,000	73,300	91,600	109,900
~200	44,200	66,600	88,300	109,900	132,500
~220	44,200	66,600	88,300	109,900	132,500
~240	51,700	77,500	103,300	128,300	154,100
~260	51,700	77,500	103,300	128,300	154,100

(約1.5倍ヒダ) ~200 ~300 ~400 ~500 ~600

タッセルなし 円(税別)/cm

標準仕様以外の場合は、ご注文の際にご指定ください。

プレーンシェード ドラム式

W ▶	40~60	~90	~140	~190	~240
H ▼	1W	2W	3W	4W	5W
81~100	25,000	27,100	29,400	41,500	43,900
~120	28,300	30,400	32,700	47,700	50,100
~140	28,300	30,400	32,700	47,700	50,100
~160	32,200	34,200	36,600	54,900	57,200
~180	32,200	34,300	36,600	54,900	57,300
~200	35,500	37,600	39,900	61,700	64,100
~220	35,800	37,900	40,300	62,100	64,400

コード式 上記価格表-3,000円(最小仕上り巾:18cm)

※写真の縫製スタイルは掲載価格とは異なる場合があります。 円(税別)/cm

組成 | ポリエステル100% Made in Japan

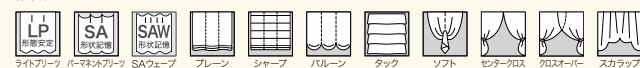
リピート | ↓44cm ↔ — cm

寸法変化率 | 水洗い: タテ0%・ヨコ0% / ドライ: タテ-0.5%・ヨコ0%

サ-53 40 1 2 3 4 5 6 7 8 9 10 11 12 13 14 15 16 17 18 19 20 21 22 23 24 25 26 27 28 29 30 31 32 33 34 35 36 37 38 39 40 41 42 43 44 45 46 47 48 49 50 51 52 53 54 55 56 57 58 59 60 61 62 63 64 65 66 67 68 69 70 71 72 73 74 75 76 77 78 79 80 81 82 83 84 85 86 87 88 89 90 91 92 93 94 95 96 97 98 99 100



推奨スタイル



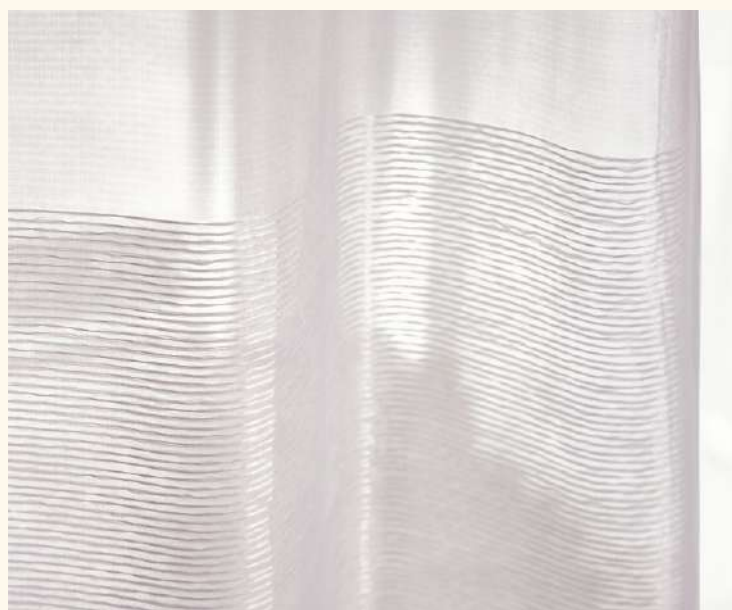
※繊細な生地のため、お取り扱いにはご注意ください。
※生地の製法上、縫製時に柄が合わない場合があります。
※糸が滑りやすい組織のため、目寄せが起きやすいのでお取り扱いにご注意ください。



フラットカーテン(1.5倍) : SC7005

柔らかな風合いに 優しく包まれる

Gently wrapped in a soft texture.





フラットカーテン(1.5倍) : SC7006 裾ウーリー クッション : SC7164(P.84) トリム付クッション : SC7163(P.84) ・FN1538

シンプルな中に 木漏れ日の優しさのアクセント

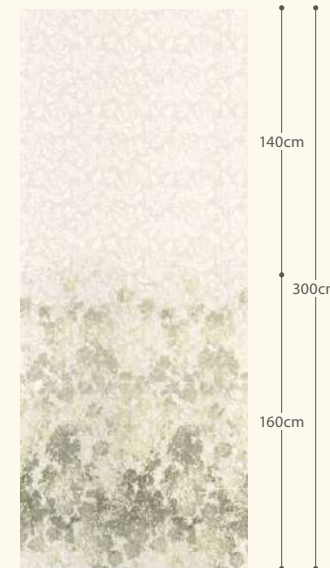
A simple yet gentle accent of sunlight filtering through the trees.

SC7006

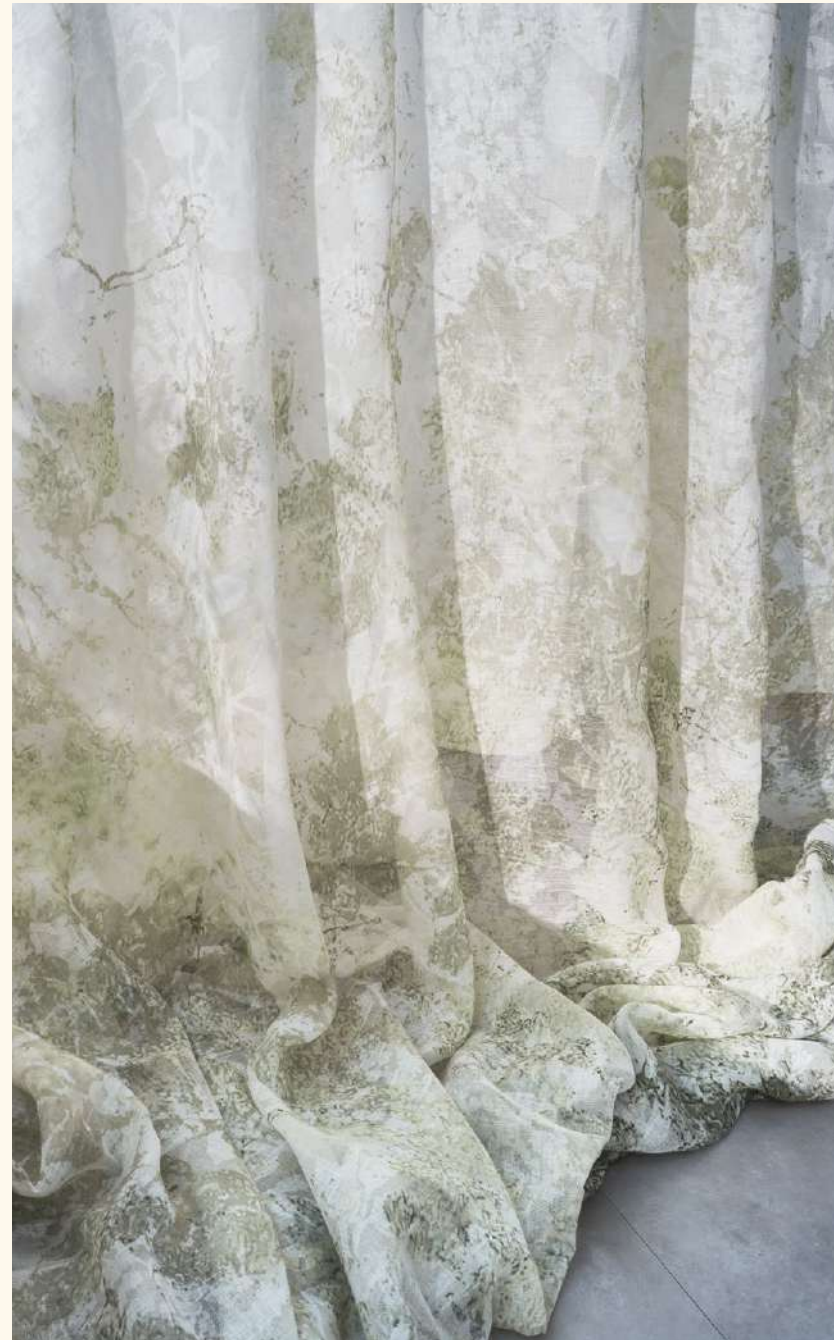
プリントの技法を駆使したグラデーションのリーフ柄、
ダイナミックに空間を演出します。



◆SC7006 見えにくさ C B A A+



SC7006



SC7006

標準価格 13,000円/m² [39,000円/m] 有効巾300cm (ヨコ使い)

【標準】SS仕様(スタンダード) 約2倍ヒダ(本縫い) 裾:ウエイトウーリーロック

W ▶	~150	~200	~250	~300	~350
H ▼	3.3m	4.5m	5.7m	6.3m	7.5m
~120	139,500	190,100	240,800	266,200	316,800
~140	140,400	191,400	242,500	268,000	318,900
~160	141,400	192,700	244,100	269,800	321,100
~180	142,300	194,000	245,700	271,600	323,300
~200	143,300	195,300	247,500	273,500	325,500
~220	144,300	196,600	249,100	275,300	327,600
~240	145,200	197,900	250,800	277,100	329,800
~260	146,200	199,200	252,400	279,000	332,000
(約1.5倍ヒダ)	~200	~266	~333	~400	~466

タッセルなし 最大仕上り丈: 280cm 円(税別)/cm
標準仕様以外の場合は、ご注文の際にご指定ください。
※写真の縫製スタイルは掲載価格とは異なる場合があります。

組成 | ポリエステル65%・麻30%・綿5% Made in Italy
リピート | ↓ cm ↔ 60cm
寸法変化率 | 水洗い: タテ-0.5%・ヨコ-1.0% / ドライ: タテ0%・ヨコ-0.5%

サ-53 40 40 40 40 40 40



※素材の特性上、吸湿性によって生地が伸び縮みする場合があります。
※生地特性上、糸の節が目立つことがあります。
※生地の製法上、若干の湾曲が生じる場合があります。



Maison Bijoux
Édition naturelle

Signature

STRINGS
SANGETSU FABRICS

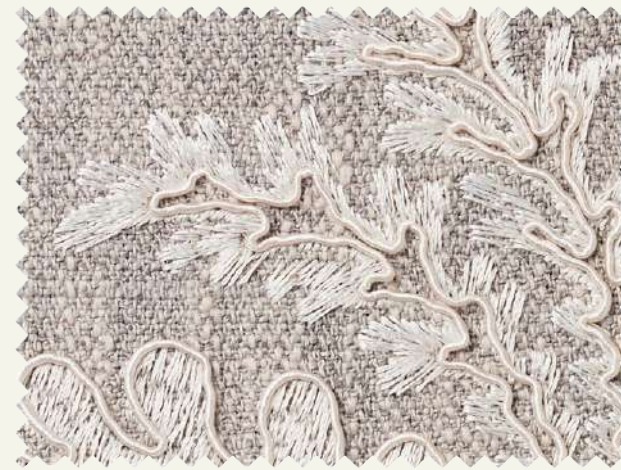


ドレープ(裏地付) : SC7008・SC7528(P.226) シャープシェード : SC7593(P.265) クッション : SC7141、SC7136、SC7140(P.80) キータッセル付クッション : SC7008・FN1533 ラグ : RUG1721W(2023-2026 ROLL CARPET)



SC7008

天然繊維混のベース生地にアカンサスの葉を刺繍で表現。
立体感あるテクスチャーが存在感を感じさせます。



◆SC7008

Maison Bijoux Edition naturelle



ドレープ(裏地付) : SC7008・SC7528(P.226) シャープシェード : SC7593(P.265)

標準価格 **14,860**円/m² [20,500円/m] 有効巾**138**cm

【標準】SS仕様(スタンダード) 約2倍ヒダ(本縫い)裾:折返し

W ▶	~138	~207	~276	~345	~414
H ▼	2巾	3巾	4巾	5巾	6巾
~120	79,700	115,700	151,600	187,600	223,600
~140	88,700	131,500	172,000	212,400	255,200
~160	99,900	147,100	192,200	239,400	286,700
~180	108,900	160,700	212,400	264,200	315,900
~200	120,200	176,400	234,900	291,200	347,400
~220	131,500	192,200	255,200	315,900	379,000
~240	140,400	208,000	275,400	342,900	410,500
~260	151,600	223,600	295,800	367,700	441,900
(約1.5倍ヒダ)	~184	~276	~368	~460	~552

タッセル含む
標準仕様以外の場合は、ご注文の際にご指定ください。
※写真の縫製スタイルは掲載価格とは異なる場合があります。

組 成 | ポリエステル80%・綿20% (刺繍部分: ポリエステル・綿) Made in India
リピー ト | : 23cm ↔ 23cm
寸法変化率 | 水洗い: タテ-1.5%・ヨコ-1.5% / ドライ: タテ-1.0%・ヨコ-0.5%

サ-47 全てお使用



推奨スタイル



※刺繍商品のため、糸の切れ目や小さな針穴が目立つことがあります。
※生地が製造上、縫製時に柄が合わない場合があります。
※素材の特性上、吸湿性によって生地が伸び縮みする場合があります。
※生地が製造上、糸の節が目立つことがあります。
※生地が製造上、刺繍糸の末端が飛び出す場合があります。
※刺繍糸の飛びが多いため、引きつれや糸切れにご注意ください。



SC7008 10cm



マッチシアー : SC7037(P.29)

SC7009

コットン混のベース生地にダマスク模様を刺繍で表現。
多色の刺繍糸を用いた繊細なグラデーションが魅力。

標準価格 **13,870**円/m² [18,300円/m] 有効巾**132**cm

【標準】SS仕様(スタンダード) 約2倍ヒタ(本縫い)裾：折返し

W ▶	~198	~264	~330	~396	~462
H ▼	3巾	4巾	5巾	6巾	7巾
~120	120,200	158,600	197,000	235,400	273,800
~140	120,200	158,600	197,000	235,400	273,800
~160	140,400	184,900	229,400	273,800	318,300
~180	140,400	184,900	229,400	273,800	318,300
~200	158,600	209,200	259,700	312,200	362,700
~220	178,800	235,400	292,000	350,600	407,200
~240	178,800	235,400	292,000	350,600	407,200
~260	197,000	259,700	324,400	387,000	451,700
(約1.5倍ヒタ)	~264	~352	~440	~528	~616

タッセル含む
標準仕様以外の場合は、ご注文の際にご指定ください。 円(税別)/cm

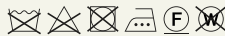
プレーンシェード ドラム式

W ▶	40~60	~90	~140	~190	~240
H ▼	1W	2W	3W	4W	5W
81~100	34,900	37,000	59,200	61,300	83,800
~120	40,600	42,700	69,400	71,500	98,000
~140	44,900	47,000	79,300	81,500	113,900
~160	45,300	47,300	79,700	81,900	114,300
~180	50,900	53,000	89,700	91,800	128,500
~200	55,200	57,300	99,700	101,800	144,200
~220	55,600	57,700	100,100	102,200	144,600

コード式 上記価格表-3,000円(最小仕上り巾:18cm) 円(税別)/cm

※写真の縫製スタイルは掲載価格とは異なる場合があります。

組成 | 綿52%・ポリエステル48% (刺繍部分: ポリエステル・綿) Made in India
リピート | 31.5cm ↔ 33cm
寸法変化率 | 水洗い: タテ-4.0%・ヨコ-1.5%/ドライ: タテ-1.0%・ヨコ-0.5%

サ-6 



推奨スタイル



※刺繍商品のため、糸の切れ目や小さな針穴が目立つことがあります。
※生地製法上、縫製時に柄が合わない場合があります。
※素材の特性上、吸湿性によって生地が伸び縮みする場合があります。
※生地特性上、糸の節が目立つことがあります。
※生地製法上、刺繍糸の末端が飛び出す場合があります。
※刺繍糸の飛びが多いため、引きつれや糸切れにご注意ください。



トリム付カーテン(サイドトリム I型 裏地付): SC7009・FN1542・SC7527(P.226) シアー: SC7575 裾ウーリー(P.258)
クッション: SC7139, SC7136(P.80)



◆SC7009

SC7012-SC7013

天然繊維混の風合い漂うベース生地に、
ボリュームのある刺繍を施した人気のファブリックです。

標準価格 22,310円/m² [26,500円/m] 有効巾118.8cm

【標準】SS仕様(スタンダード) 約2倍ヒダ(本縫い)裾:折返し

W▶	~178	~237	~297	~356	~415
H▼	3巾	4巾	5巾	6巾	7巾
~120	156,100	204,200	255,000	302,900	353,800
~140	170,300	223,900	277,600	331,200	384,800
~160	184,400	240,900	300,100	359,400	415,900
~180	195,700	260,600	322,800	384,800	446,900
~200	223,900	294,500	367,900	438,400	511,800
~220	238,100	314,200	390,400	466,600	542,800
~240	249,400	331,200	413,100	492,100	573,900
~260	263,500	348,100	435,600	520,300	604,900
(約1.5倍ヒダ)	~237	~316	~396	~475	~554

タッセル含む
標準仕様以外の場合は、ご注文の際にご指定ください。
※写真の縫製スタイルは掲載価格とは異なる場合があります。

組成 | レーヨン70%・麻30% (刺繍部分:レーヨン) Made in India
リピート | ↓15.9cm ↔10.8cm
寸法変化率 | 水洗い:タテ-8.5%・ヨコ-7.0%/ドライ:タテ-1.0%・ヨコ-0.5%

サ-47 おてし不使用



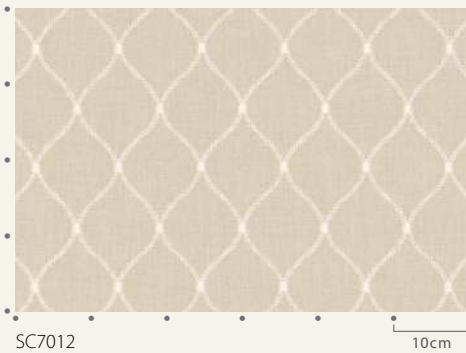
推奨スタイル



※刺繍商品のため、糸の切れ目や小さな針穴が目立つことがあります。
※生地製の製法上、縫製時に柄が合わない場合があります。
※天然繊維特有のにおいや反りなどが生じる場合があります。
※素材の特性上、吸湿性によって生地が伸び縮みする場合があります。
※生地製の製法上、刺繍糸の末端が飛び出す場合があります。
※刺繍糸の飛びが多いため、引きつれや糸切れにご注意ください。



ドレープ: SC7013 シアー: SC7576(P.258) クッション: SC7012, SC7288(P.114)



SC7012



マッチシアー: SC7576(P.258)



SC7012



SC7013



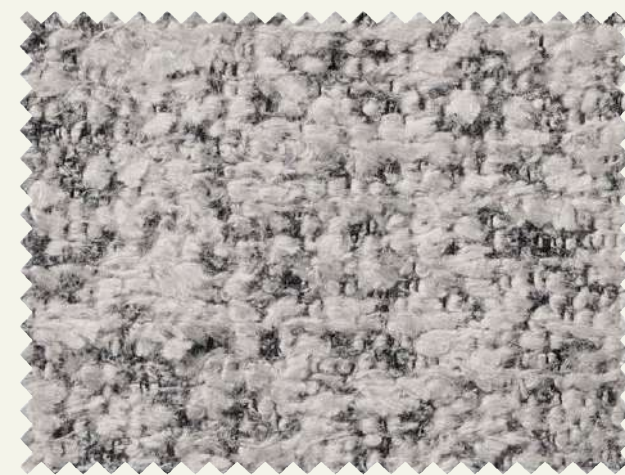
ドレープ : SC7014 シアー : SC7606 裾ウーリー (P.268) クッション : SC7014, SC7164, SC7160, SC7161 (P.84) クッション (丸型) : SC7014



[上]フラットカーテン(1.5倍) : SC7015 シアー : SC7608 裾ウーリー(P.268) クッション : SC7015, SC7163(P.84) ポルスター : SC7015
 [下]クッション : SC7014, SC7015 クッション(丸型) : SC7014 ポルスター : SC7015



◆SC7014



◆SC7015

SC7014-SC7015

やわらかなファーが存在感あるファブリック。
 クッションも合わせることで、ラグジュアリーな空間を演出します。

標準価格 7,000円/m² [9,800円/m] 有効巾140cm

【標準】SS仕様(スタンダード) 約2倍ヒダ(すくい縫い)裾:シングル折返し

W ▶	~140	~210	~280	~350	~420
H ▼	2巾	3巾	4巾	5巾	6巾
~120	43,700	63,200	84,000	103,500	123,000
~140	48,800	71,000	94,300	116,500	138,700
~160	54,100	78,900	104,900	129,500	154,400
~180	59,400	86,600	115,300	142,600	170,000
~200	64,400	94,300	125,700	155,600	185,500
~220	69,700	102,300	136,100	168,600	201,200
~240	74,800	110,000	146,400	181,600	216,800
~260	80,100	118,000	157,000	194,600	232,500
(約1.5倍ヒダ)	~186	~280	~373	~466	~560

タッセル含む
 標準仕様以外の場合は、ご注文の際にご指定ください。 円(税別)/cm

ブレースィード ドラム式

W ▶	40~60	~90	~140	~190	~240
H ▼	1W	2W	3W	4W	5W
81~100	27,400	29,400	44,300	46,400	61,200
~120	29,200	31,300	47,800	49,900	66,700
~140	31,900	33,900	52,300	54,400	72,800
~160	34,100	36,200	56,300	58,500	79,500
~180	35,900	38,000	60,800	62,900	85,000
~200	37,500	39,600	64,300	66,400	91,100
~220	39,700	41,800	68,300	70,500	97,000

コード式 上記価格表-3,000円(最小仕上り巾:18cm) 円(税別)/cm

※写真の縫製スタイルは掲載価格とは異なる場合があります。

組 成 | ポリエステル100% Made in India

リピート | ↓ — cm ↔ — cm

寸法変化率 | 水洗い: タテ-1.0%・ヨコ-0.5%/ドライ: タテ-0.5%・ヨコ-1.0%

サ-74

掲載スタイル



推奨スタイル



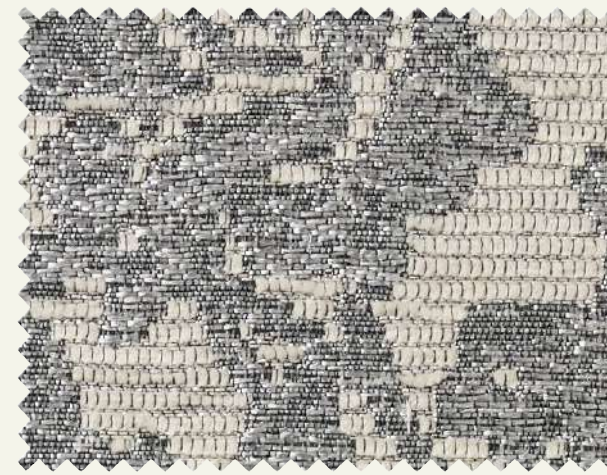
※生地 of 製法上、カットされた糸の毛倒れがランダムになる場合があります。



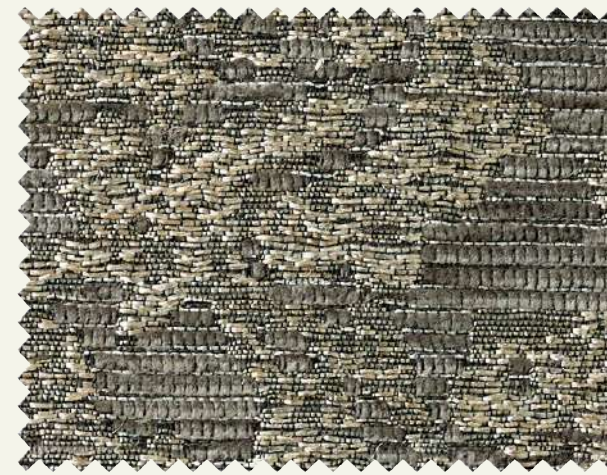
マッチシアー : SC7606(P.268)

SC7018-SC7019

モール糸にシルバーのラメ糸を織り交ぜた、エレガントなジャカード織物です。



SC7018



SC7019

ROHLEDER
DIE HITEX MANUFATUR

世界各国に輸出されているドイツの高級織物メーカー。インテリアにおける、世界の主要なトップエディターのコレクション生地を製造を手掛けています。

Maison Bijoux Edition naturelle



ドレープ：SC7018 シアー：SC7577(P.258) タッセル：FN1401 パイピングクッション：SC7164(P.84)・FN1196
トリム付クッション：SC7163(P.84)・FN1538

標準価格 19,650円/m² [27,500円/m] 有効巾140cm

【標準】SS仕様(スタンダード) 約2倍ヒタ(本縫い)裾：折返し

W ▶	~140	~210	~280	~350	~420
H ▼	2巾	3巾	4巾	5巾	6巾
~120	130,800	192,900	254,900	316,800	378,900
~140	130,800	192,900	254,900	316,800	378,900
~160	130,800	192,900	254,900	316,800	378,900
~180	172,200	254,900	337,500	420,200	503,000
~200	172,200	254,900	337,500	420,200	503,000
~220	172,200	254,900	337,500	420,200	503,000
~240	172,200	254,900	337,500	420,200	503,000
~260	213,500	316,800	420,200	523,500	626,900

(約1.5倍ヒタ) ~186 ~280 ~373 ~466 ~560
円(税別)/cm

タッセル含む
標準仕様以外の場合は、ご注文の際にご指定ください。

組成 | ポリエステル57%・アクリル41%・綿2% Made in Germany

リポート | : 70cm ↔ 70cm

寸法変化率 | 水洗い：タテ-1.0%・ヨコ0% / ドライ：タテ-1.0%・ヨコ-0.5%

サ-74 40



プレーンシェード ドラム式

W ▶	40~60	~90	~140	~190	~240
H ▼	1W	2W	3W	4W	5W
81~100	47,500	49,600	82,500	84,600	119,500
~120	63,800	65,900	115,100	117,200	166,400
~140	63,800	65,900	115,100	117,200	166,500
~160	64,200	66,300	115,500	117,600	166,900
~180	64,200	66,300	115,500	117,700	166,900
~200	78,600	80,700	146,100	148,300	214,000
~220	78,900	81,000	146,500	148,700	214,400

コード式 上記価格表-3,000円(最小仕上り巾:18cm)

※写真の縫製スタイルは掲載価格とは異なる場合があります。

円(税別)/cm

推奨スタイル



※繊細な生地のため、お取り扱いにはご注意ください。
※生地の製法上、縫製時に柄が合わない場合があります。
※生地の製法上、表面の引きつれや糸切れにご注意ください。



SC7019

15cm



マッチシアー：SC7577(P.258)

SC7020-SC7021

モール糸から覗く光沢糸が深みを感じるジャカード無地。
地厚でドレープ性のあるファブリックです。

Maison Bijoux Édition naturelle

標準価格 16,310円/m² [22,500円/m] 有効巾138cm

【標準】SS仕様(スタンダード) 約2倍ヒダ(すくい縫い)裾：シングル折返し

W ▶	~138	~207	~276	~345	~414
H ▼	2巾	3巾	4巾	5巾	6巾
~120	85,400	124,000	165,000	203,600	242,000
~140	95,800	139,300	185,600	229,300	272,900
~160	105,900	154,900	206,100	254,800	303,800
~180	116,300	170,200	226,600	280,500	334,500
~200	126,400	185,600	247,100	306,300	365,400
~220	136,800	200,900	267,700	332,000	396,000
~240	147,000	216,500	288,200	357,700	427,000
~260	157,400	231,800	308,700	383,200	457,600
(約1.5倍ヒダ)	~184	~276	~368	~460	~552

タッセル含む 円(税別)/cm
標準仕様以外の場合は、ご注文の際にご指定ください。
※写真の縫製スタイルは掲載価格とは異なる場合があります。

組 成 | ポリエステル50%・レーヨン50% Made in Germany
リポート | ↓ — cm ↔ — cm
寸法変化率 | 水洗い：タテ-2.5%・ヨコ-3.5% / ドライ：タテ0%・ヨコ0%

サ-23 掲載スタイル

推奨スタイル
ヘッドカバー クッション
ホタル

※繊細な生地のため、お取り扱いにはご注意ください。



ドレープ：SC7020 プレーンシェード：SC7577(P.258) タッセル：FN1497

ROHLEDER
DIE HITEX MANUFAKTUR

世界各国に輸出されているドイツの高級織物メーカー。
インテリアにおける、世界の主要なトップエディターの
コレクション生地の製造を手掛けています。



マッチシアード：SC7577(P.258)



SC7020



SC7021



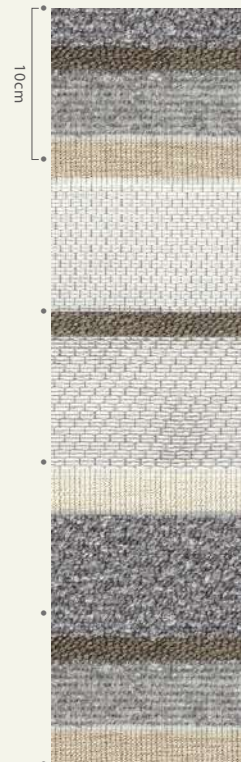
ドレープ(裏地付) : SC7021・SC7290(P.114) シアー : SC7577(P.258) タッセル : FN1406 クッション : SC7020 壁紙 : TH32828(2022-2025 FAITH)

SC7022-SC7023 (シアー)

表情ある糸とカラーの切り返しが魅力のボーダー柄。
程よい透け感で一枚吊りがおすすめです。



◆SC7022 見えにくさ C B A A+



◆SC7023 見えにくさ C B A A+

標準価格 14,750円/m² [23,000円/m] 有効巾156cm

【標準】SS仕様(スタンダード) 約2倍ヒダ(本縫い)裾:折返し

W ▶	~156	~234	~312	~390	~468
H ▼	2巾	3巾	4巾	5巾	6巾
~120	98,600	149,200	197,100	247,600	295,700
~140	98,600	149,200	197,100	247,600	295,700
~160	118,900	179,400	237,600	295,700	356,200
~180	118,900	179,400	237,600	295,700	356,200
~200	139,000	207,200	278,000	346,200	414,400
~220	139,000	207,200	278,000	346,200	414,400
~240	159,300	237,600	315,800	394,200	475,100
~260	159,300	237,600	315,800	394,200	475,100
(約1.5倍ヒダ)	~208	~312	~416	~520	~624

タッセルなし 円(税別)/cm

標準仕様以外の場合は、ご注文の際にご指定ください。
※写真の縫製スタイルは掲載価格とは異なる場合があります。

組成 | ポリエステル52%・アクリル48% Made in Germany

リピート | ↓ 39cm ↔ — cm

寸法変化率 | 水洗い: タテ-0.5%・ヨコ-1.5% / ドライ: タテ-1.0%・ヨコ-1.0%

サ-74 40



※生地製の製法上、表情はランダムになります。
※繊細な生地のため、お取り扱いにはご注意ください。
※生地製の製法上、縫製時に柄が合わない場合があります。
※毛並みの方向によって色の見え方が異なります。
触れた箇所の毛倒れによって色ムラが目立つことがありますので、お取り扱いにご注意ください。



フラットカーテン(1.5倍) : SC7023



シアー : SC7022 クッション : SC7297(P.115)、SC7141(P.80)、SC7295(P.115) パイピングクッション : SC7300(P.115) ・FN1187