

Blackout

Plain & Blackout

STRINGS
SANGETSU FABRICS



ドレープ [LP] : SC7212 シアー : SC7570 裾ウーリー (P.254) タッセル : FN1442 クッション : SC7212 壁紙 : TH32089 (2022-2025 FAITH)



ツインシェード(ブレン+ブレン) : (前幕)SC7215 (後幕)SC7569(P.254)

吸音 SC7211-SC7215

全面に光沢あるモール糸を使用した遮光カーテン。
高級感ある表情はお部屋をラグジュアリーに演出します。



◆SC7211 遮光3級



◆SC7212 遮光2級



◆SC7214 遮光2級



◆SC7213 遮光2級



◆SC7215 遮光1級(C)

標準価格 6,640円/m² [9,950円/m] 有効巾150cm

【標準】LP仕様(形態安定加工) 約2倍ヒダ(本縫い)裾:折返し

W ▶	~150	~225	~300	~375	~450
H ▼	2巾	3巾	4巾	5巾	6巾
~120	43,500	63,600	83,700	103,800	124,000
~140	48,500	71,100	93,800	116,400	139,000
~160	53,500	78,700	103,800	129,000	154,100
~180	58,600	86,200	113,900	141,600	169,200
~200	63,600	93,800	124,000	154,100	184,300
~220	68,600	101,300	134,000	166,700	199,400
~240	73,700	108,900	144,100	179,300	214,500
~260	78,700	116,400	154,100	191,900	229,600

(約1.5倍ヒダ) ~200 ~300 ~400 ~500 ~600

タッセル含む 片開き最大製作巾: 300cm 円(税別)/cm

標準仕様以外の場合は、ご注文の際にご指定ください。

組成 | ポリエステル100% Made in Japan

リポート | 1cm ↔ 1cm

寸法変化率 | 水洗い: タテ-1.0%・ヨコ-0.5%/ドライ: タテ-0.5%・ヨコ0%

サ-74 40 40 40 40 40



ブレンシェード ドラム式

W ▶	40~60	~90	~140	~190	~240
H ▼	1W	2W	3W	4W	5W
81~100	27,700	29,800	32,100	47,100	49,400
~120	29,500	31,600	33,900	50,800	53,200
~140	32,400	34,500	36,800	55,500	57,900
~160	34,600	36,700	39,100	59,600	62,000
~180	36,500	38,600	40,900	64,100	66,500
~200	38,300	40,400	42,800	67,800	70,200
~220	40,600	42,700	45,000	71,900	74,300

コード式 上記価格表-3,000円(最小仕上り巾:18cm)

※写真の縫製スタイルは掲載価格とは異なる場合があります。 円(税別)/cm

推奨スタイル

※生地特性上、ライトブリーツ(形態安定加工)をおすすめいたします。
 ※生地製法上、表情はランダムになります。
 ※意匠糸の形状は均一ではありません。
 ※生地特性上、糸の節が目立つことがあります。

吸音 生地が室内の音を吸収することで、音が反響して聞きにくい環境を改善する効果があります。

吸音試験の詳細は右の二次元コードよりご確認ください。



マッチシア- : SC7569(P.254)



ドレープ LP : SC7214



ドレープ [P] : SC7217 シアー : SC7565 裾ウーリー (P.252) クッション : SC7217

標準価格 6,640円/m² [9,950円/m] 有効巾150cm

【標準】LP仕様(形態安定加工) 約2倍ヒダ(本縫い)裾:折返し

W ▶	~150	~225	~300	~375	~450
H ▼	2巾	3巾	4巾	5巾	6巾
~120	43,500	63,600	83,700	103,800	124,000
~140	48,500	71,100	93,800	116,400	139,000
~160	53,500	78,700	103,800	129,000	154,100
~180	58,600	86,200	113,900	141,600	169,200
~200	63,600	93,800	124,000	154,100	184,300
~220	68,600	101,300	134,000	166,700	199,400
~240	73,700	108,900	144,100	179,300	214,500
~260	78,700	116,400	154,100	191,900	229,600

(約1.5倍ヒダ) ~200 ~300 ~400 ~500 ~600

タッセル含む 片開き最大製作巾:300cm 円(税別)/cm

標準仕様以外の場合は、ご注文の際にご指定ください。

組 成 | ポリエステル100% Made in Japan

リ ピ ー ト | : — cm ↔ — cm

寸法変化率 | 水洗い: タテ-1.0%・ヨコ-0.5% / ドライ: タテ-0.5%・ヨコ-0.5%

サ-53 40 40 40 40 40 40



ブレースシェード ドラム式

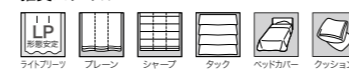
W ▶	40~60	~90	~140	~190	~240
H ▼	1W	2W	3W	4W	5W
81~100	27,700	29,800	32,100	47,100	49,400
~120	29,500	31,600	33,900	50,800	53,200
~140	32,400	34,500	36,800	55,500	57,900
~160	34,600	36,700	39,100	59,600	62,000
~180	36,500	38,600	40,900	64,100	66,500
~200	38,300	40,400	42,800	67,800	70,200
~220	40,600	42,700	45,000	71,900	74,300

コード式 上記価格表-3,000円(最小仕上り巾:18cm)

※写真の縫製スタイルは掲載価格とは異なる場合があります。

円(税別)/cm

推奨スタイル



※生地特性上、ライトアーツ(形態安定加工)をおすすめいたします。

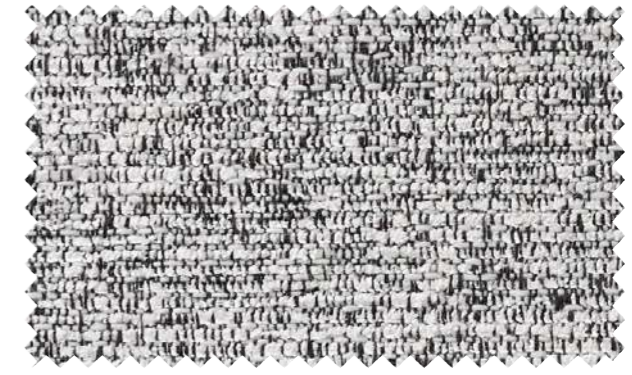
※生地製法上、表情はランダムになります。

※意匠糸の形状は均一ではありません。

※生地特性上、糸の節が目立つことがあります。

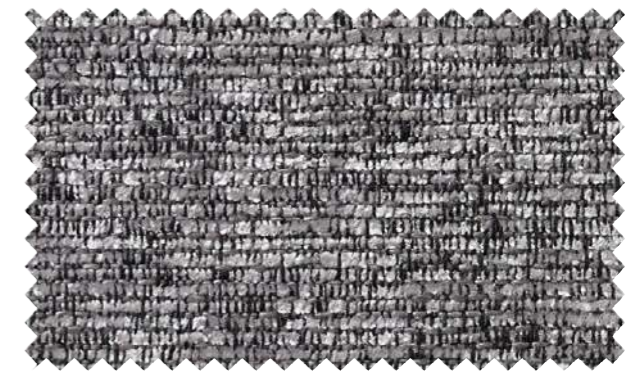
SC7216-SC7218

モール系使いのジャカードファブリック。
濃淡ある豊かなテクスチャーを生み出しています。



◆SC7216

遮光2級



◆SC7217

遮光2級



◆SC7218

遮光2級



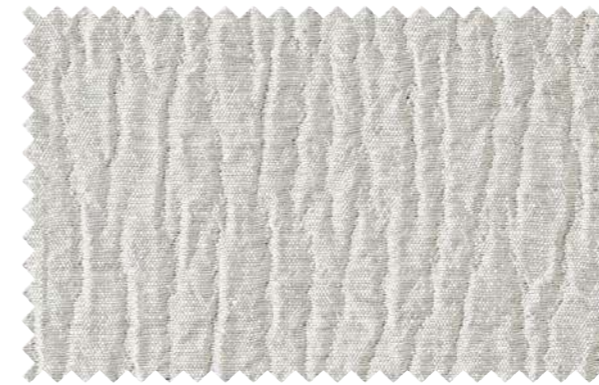
マッチシアー : SC7642(P.284)



ドレープ [LP] : SC7219 シアー : SC7572 裾ウーリー (P.255) クッション : SC7219

SC7219-SC7220

細かな収縮による立体感が魅力のファブリック。
鈍い光沢が空間にモダンさを与えます。



◆ SC7219

遮光2級



◆ SC7220

遮光2級

Blackout - Plain

標準価格 5,440円/m² [8,150円/m] 有効巾150cm

【標準】LP仕様(形態安定加工) 約2倍ヒダ(本縫い)裾:折返し

W ▶	~150	~225	~300	~375	~450
H ▼	2巾	3巾	4巾	5巾	6巾
~120	37,400	54,600	71,800	89,100	106,300
~140	41,700	61,100	80,500	99,900	119,200
~160	46,000	67,500	89,100	110,600	132,200
~180	50,300	74,000	97,700	121,400	145,100
~200	54,600	80,500	106,300	132,200	158,000
~220	58,900	86,900	114,900	143,000	171,000
~240	63,200	93,400	123,600	153,700	183,900
~260	67,500	99,900	132,200	164,500	196,800
(約1.5倍ヒダ)	~200	~300	~400	~500	~600

タッセル含む 片開き最大製作巾: 300cm 円(税別)/cm

標準仕様以外の場合は、ご注文の際にご指定ください。

組成 | ポリエステル100% Made in Japan

リピート | : — cm ↔ — cm

寸法変化率 | 水洗い: タテ-1.0%・ヨコ-0.5%/ドライ: タテ-0.5%・ヨコ0%

サ-53 40 40 40 40 40 40



プレーンシェード ドラム式

W ▶	40~60	~90	~140	~190	~240
H ▼	1W	2W	3W	4W	5W
81~100	26,000	28,100	30,400	43,800	46,200
~120	27,700	29,800	32,100	47,100	49,400
~140	30,200	32,300	34,600	51,200	53,600
~160	32,200	34,300	36,600	54,800	57,200
~180	33,800	35,900	38,200	58,800	61,100
~200	35,400	37,500	39,900	62,000	64,400
~220	37,400	39,500	41,900	65,600	68,000

コード式 上記価格表-3,000円(最小仕上り巾:18cm)

※写真の縫製スタイルは掲載価格とは異なる場合があります。

円(税別)/cm

推奨スタイル



※生地 특성上、ライトブリーチ(形態安定加工)をおすすめいたします。



マッチシアー : SC7572 (P.255)



ドレープ [LP] : SC7225 プレインシェード : SC7575(P.258) クッション : SC7222、SC7226

SC7221-SC7226

光沢感としわによる陰影が魅力の風通組織のファブリック。
お部屋に合わせやすい6色展開のラインアップです。



【上】ツインシェード(プレーン+プレーン)：(前幕)SC7223 (後幕)SC7624(P.274)
【下左】SC7225 【下右】クッション：SC7226、SC7222



◆SC7221 遮光3級



◆SC7224 遮光2級



◆SC7222 遮光2級



◆SC7225 遮光2級



◆SC7223 遮光1級(C)



◆SC7226 遮光2級

標準価格 5,670円/m² [8,500円/m] 有効巾150cm

【標準】LP仕様(形態安定加工) 約2倍ヒダ(本縫い)裾：折返し

W ▶	~150	~225	~300	~375	~450
H ▼	2巾	3巾	4巾	5巾	6巾
~120	44,200	64,200	85,300	105,300	125,300
~140	44,200	64,200	85,300	105,300	125,300
~160	50,900	75,300	98,600	122,100	146,500
~180	57,500	85,300	112,000	138,700	166,600
~200	57,500	85,300	112,000	138,700	166,600
~220	64,200	95,400	125,300	156,500	186,600
~240	70,900	105,300	138,700	173,200	206,600
~260	70,900	105,300	138,700	173,200	206,600
(約1.5倍ヒダ)	~200	~300	~400	~500	~600

タッセル含む 片開き最大製作巾：300cm 円(税別)/cm
標準仕様以外の場合は、ご注文の際にご指定ください。

組成 | ポリエステル100% Made in Japan
リピート | 30.5cm ↔ 30cm
寸法変化率 | 水洗い：タテ-0.5%・ヨコ-0.5% / ドライ：タテ-1.0%・ヨコ0%

サ-53 40 40 40 40 40 (F)

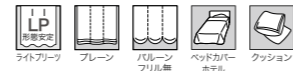


プレーンシェード ドラム式

W ▶	40~60	~90	~140	~190	~240
H ▼	1W	2W	3W	4W	5W
81~100	28,900	31,000	33,300	49,400	51,800
~120	29,000	31,000	33,400	49,400	51,800
~140	32,300	34,400	36,700	55,300	57,700
~160	35,000	37,100	39,500	60,700	63,100
~180	35,100	37,200	39,500	60,700	63,100
~200	37,600	39,700	42,100	66,400	68,800
~220	41,300	43,400	45,800	72,700	75,100

コード式 上記価格表-3,000円(最小仕上り巾：18cm)
※写真の縫製スタイルは掲載価格とは異なる場合があります。 円(税別)/cm

推奨スタイル



※生地 특성上、ライトブリーツ(形態安定加工)をおすすめいたします。
※遮光性能がある商品ですが、二重組織の接点から光漏れが生じます。
※二重組織のため、ブリーツ部分のしわやふくらみが目立つことがあります。
※生地製法上、縫製時に柄が合わない場合があります。



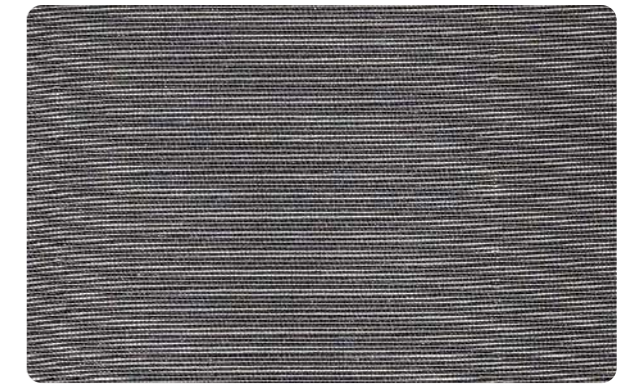
マッチシアア：SC7635(P.283)

SC7227-SC7229

分織糸を使った風通組織で仕上げたこだわりの生地。
ドレープを取ると、美しい陰影が生まれます。



ドレープ(床ぎり20cm) : SC7227, SC7229, SC7228 シアー(床ぎり20cm) : SC7567 裾ウーリー (P.253) クッション : SC7259 (P.104)



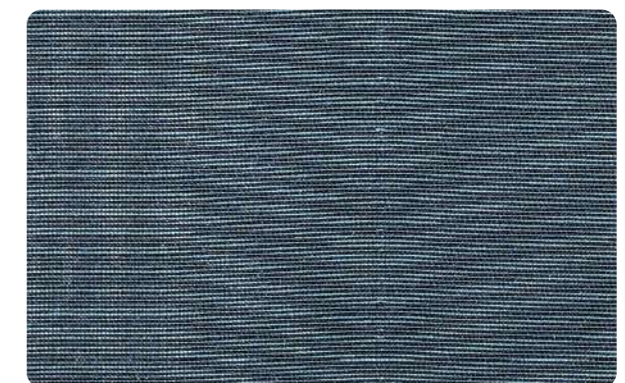
SC7227

遮光1級 (C)



SC7228

遮光1級 (C)



SC7229

遮光1級 (C)

標準価格 8,950円/m 有効巾100cm

【標準】LP仕様(形態安定加工) 約2倍ヒダ(本縫い)裾:折返し

W ▶	~150	~200	~250	~300	~350
H ▼	3巾	4巾	5巾	6巾	7巾
~120	54,400	71,500	88,600	105,800	122,900
~140	60,800	80,100	99,300	118,600	137,900
~160	67,200	88,600	110,000	131,400	152,800
~180	73,700	97,200	120,700	144,300	167,800
~200	80,100	105,800	131,400	157,100	182,800
~220	86,500	114,300	142,100	170,000	197,800
~240	92,900	122,900	152,800	182,800	212,800
~260	99,300	131,400	163,500	195,600	227,700
(約1.5倍ヒダ)	~200	~266	~333	~400	~466

タッセル含む 片開き最大製作巾: 300cm 円(税別)/cm
標準仕様以外の場合は、ご注文の際にご指定ください。
※写真の縫製スタイルは掲載価格とは異なる場合があります。

組成 | ポリエステル100% Made in Japan
リピート | : cm ↔ cm
寸法変化率 | 水洗い: タテ0%・ヨコ0% / ドライ: タテ0%・ヨコ0%

サ-53 40 100 150 200 250 300 350 400 450 500 550 600 650 700 750 800 850 900 950 1000



推奨スタイル



※生地特性上、ライトアーツ(形態安定加工)をおすすめいたします。
※遮光性能がある商品ですが、二重組織の接結点から光漏れが生じます。
※二重組織のため、プリーツ部分のしわやふくらみが目立つことがあります。
※繊細な生地のため、お取り扱いにはご注意ください。



マッチシアー : SC7567 (P.253)

SC7230-SC7231

ジャカード表現のモアレ柄にエンボス加工を施しました。
緯糸に織り込んだ多色の糸が鈍く揺らめきます。



SC7230

遮光1級(C)



SC7231

遮光1級(B)

Blackout - Plain



ドレープ LP: SC7231 シアー: SC7621(P.272) タッセル: FN1402 クッション: SC7230 フットスロー: SC7230

標準価格 6,690円/m² [9,950円/m] 有効巾148.8cm

【標準】LP仕様(形態安定加工) 約2倍ヒダ(本縫い)裾:折返し

W ▶	~148	~223	~297	~372	~446
H ▼	2巾	3巾	4巾	5巾	6巾
~120	51,000	73,700	97,500	120,100	143,900
~140	51,000	73,700	97,500	120,100	143,900
~160	59,700	87,400	116,200	143,900	171,600
~180	59,700	87,400	116,200	143,900	171,600
~200	69,800	102,500	135,200	167,700	200,400
~220	69,800	102,500	135,200	167,700	200,400
~240	78,700	116,200	154,000	190,300	228,100
~260	87,400	130,200	171,600	214,100	255,700
(約1.5倍ヒダ)	~198	~297	~396	~496	~595

円(税別)/cm

タッセル含む 片開き最大製作巾: 300cm
標準仕様以外の場合は、ご注文の際にご指定ください。
組成 | ポリエステル100%
リポート | 37.2cm ↔ 37.2cm (織のリポートによる)
寸法変化率 | 水洗い: タテ0%・ヨコ0% / ドライ: タテ0%・ヨコ0%

サ-53 40

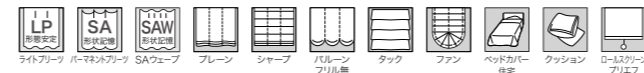


ブレンシェード ドラム式

W ▶	40~60	~90	~140	~190	~240
H ▼	1W	2W	3W	4W	5W
81~100	30,500	32,600	34,900	51,800	54,100
~120	30,600	32,600	35,000	51,800	54,200
~140	34,200	36,300	38,700	59,000	61,400
~160	34,600	36,700	39,100	59,400	61,800
~180	38,300	40,400	42,800	67,800	70,200
~200	42,000	44,100	46,500	75,200	77,600
~220	42,400	44,500	46,800	75,600	78,000

コード式 上記価格表-3,000円(最小仕上り巾:18cm)
※写真の縫製スタイルは掲載価格とは異なる場合があります。 円(税別)/cm

推奨スタイル



※生地 특성上、ライトブリーチ(形態安定加工)をおすすめいたします。
※当商品はエンボス加工を施しております。



マッチシアー: SC7621(P.272)

SC7232-SC7234

先染めならではのミックス感が特徴のファブリック。
多色の糸が織りなす色の深みが魅力です。

標準価格 6,300円/m² [9,450円/m] 有効巾150cm

【標準】LP仕様(形態安定加工) 約2倍ヒダ(本縫い)裾:折返し

W ▶	~150	~225	~300	~375	~450
H ▼	2巾	3巾	4巾	5巾	6巾
~120	50,300	73,200	96,200	119,100	142,100
~140	50,300	73,200	96,200	119,100	142,100
~160	58,700	86,500	114,200	142,100	169,800
~180	58,700	86,500	114,200	142,100	169,800
~200	68,300	101,000	132,400	164,900	197,600
~220	68,300	101,000	132,400	164,900	197,600
~240	78,000	114,200	151,700	188,000	225,300
~260	78,000	114,200	151,700	188,000	225,300
(約1.5倍ヒダ)	~200	~300	~400	~500	~600

タッセル含む 片開き最大製作巾:300cm 円(税別)/cm
標準仕様以外の場合は、ご注文の際にご指定ください。

プレーンシェード ドラム式

W ▶	40~60	~90	~140	~190	~240
H ▼	1W	2W	3W	4W	5W
81~100	30,000	32,100	34,400	51,500	53,900
~120	30,000	32,100	34,400	51,500	53,900
~140	34,400	36,500	38,800	59,600	62,000
~160	34,700	36,800	39,200	60,000	62,400
~180	38,300	40,400	42,700	67,200	69,500
~200	38,300	40,400	42,800	67,200	69,600
~220	42,300	44,400	46,700	74,700	77,100

コード式 上記価格表-3,000円(最小仕上り巾:18cm) 円(税別)/cm

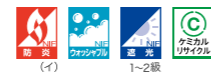
※写真の縫製スタイルは掲載価格とは異なる場合があります。

組成 | ポリエステル100% Made in Japan

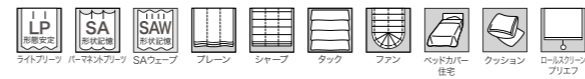
リピート | 38.2cm ↔ 50cm

寸法変化率 | 水洗い: タテ-0.5%・ヨコ-0.5%/ドライ: タテ-0.5%・ヨコ-0.5%

サ-53



推奨スタイル



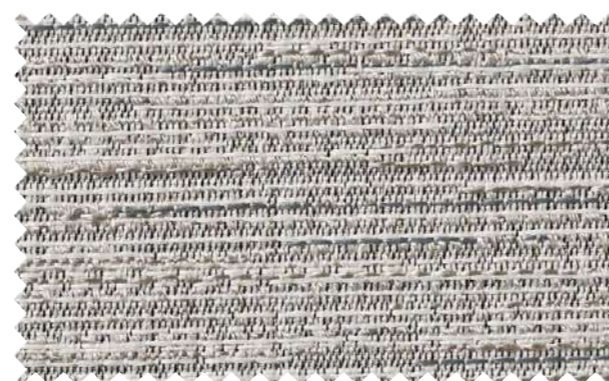
※生地の特性上、ライトフリーツ(形態安定加工)をおすすめいたします。
※生地の製法上、縫製時に柄が合わない場合があります。
※生地の製法上、表面の引きつれや糸切れにご注意ください。
※生地の製法上、色によってミックス感の見え方が異なる場合があります。



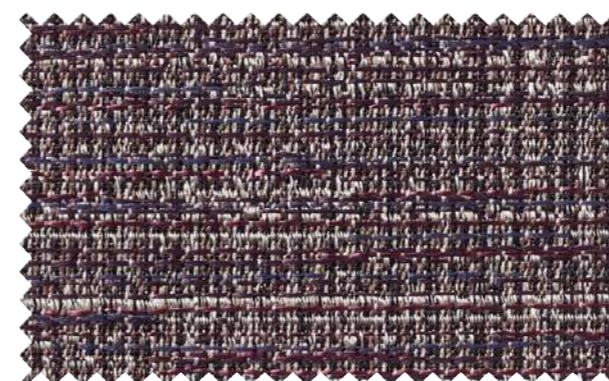
マッチシア- : SC7632(P.280)



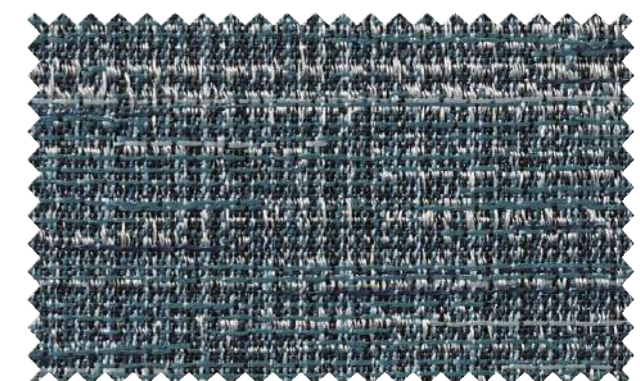
シャ-プシェード : SC7234



◆ SC7232 遮光2級



◆ SC7233 遮光2級



◆ SC7234 遮光1級(C)



SC7235-SC7238

使いやすい無地調のジャカード織ファブリック。
先染めのミックス感あるカラーをお楽しみください。

標準価格 5,700円/m² [8,550円/m] 有効巾150cm

【標準】LP仕様(形態安定加工) 約2倍ヒダ(本縫い)裾:折返し

W▶	~150	~225	~300	~375	~450
H▼	2巾	3巾	4巾	5巾	6巾
~120	46,600	67,800	90,100	111,400	132,600
~140	46,600	67,800	90,100	111,400	132,600
~160	57,800	84,600	111,400	138,300	165,100
~180	57,800	84,600	111,400	138,300	165,100
~200	57,800	84,600	111,400	138,300	165,100
~220	67,800	100,300	132,600	165,100	197,400
~240	67,800	100,300	132,600	165,100	197,400
~260	78,900	116,900	153,900	191,900	229,900
(約1.5倍ヒダ)	~200	~300	~400	~500	~600

タッセル含む 片開き最大製作巾:300cm 円(税別)/cm
標準仕様以外の場合は、ご注文の際にご指定ください。

プレーンシェード ドラム式

W▶	40~60	~90	~140	~190	~240
H▼	1W	2W	3W	4W	5W
81~100	28,100	30,200	32,500	47,900	50,200
~120	33,100	35,100	37,500	57,100	59,500
~140	33,100	35,200	37,500	57,100	59,500
~160	33,500	35,600	37,900	57,500	59,900
~180	37,700	39,800	42,100	66,600	69,000
~200	37,700	39,800	42,200	66,600	69,000
~220	42,200	44,300	46,600	75,300	77,700

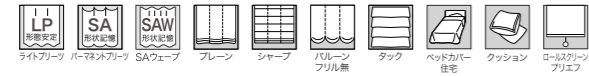
コード式 上記価格表-3,000円(最小上り巾:18cm) 円(税別)/cm
※写真の縫製スタイルは掲載価格とは異なる場合があります。

組成 | ポリエステル100% Made in Japan
リピート | ↓48.2cm ↔50cm
寸法変化率 | 水洗い:タテ-1.0%・ヨコ-0.5%/ドライ:タテ-1.0%・ヨコ-0.5%

サ-53



推奨スタイル



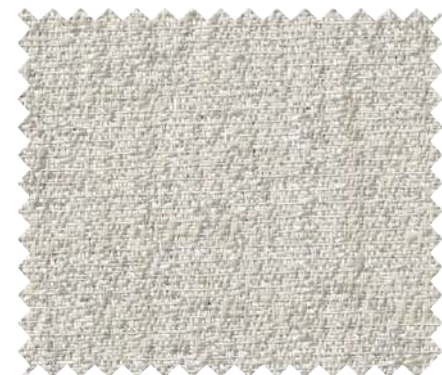
※生地 특성上、ライトブリーチ(形態安定加工)をおすすめいたします。
※生地製法上、縫製時に柄が合わない場合があります。



マッチシア- : SC7595 (P.266)

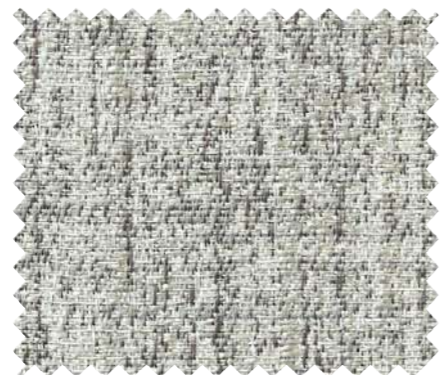


SAウェーブ: SC7237 裾2.5cmダブル折返し、SC7599 (P.266) 裾2.5cmダブル折返し



◆SC7235

遮光2級



◆SC7236

遮光2級



◆SC7237

遮光2級



◆SC7238

遮光2級

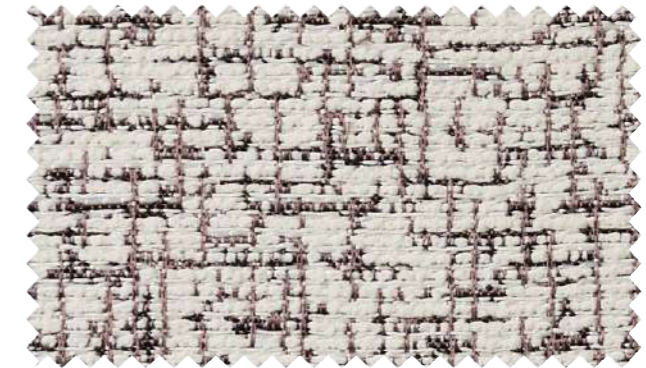
Blackout - Plain



ボーター付カーテン(I型) : SC7239・SC7289(P.114) シアー : SC7638(P.283) タッセル : FN1416 クッション : SC7239

SC7239-SC7240

ファッショナブルなツイードライクファブリック。
モール糸を用いることで手持ち感ある仕上がりに。



◆ SC7239

遮光2級



◆ SC7240

遮光2級

標準価格 4,970 円/m² [7,450 円/m] 有効巾 150cm

【標準】LP仕様(形態安定加工) 約2倍ヒダ(本縫い)裾:折返し

W▶	~150	~225	~300	~375	~450
H▼	2巾	3巾	4巾	5巾	6巾
~120	36,100	52,200	68,300	84,400	100,600
~140	41,000	60,300	78,400	97,400	116,700
~160	44,100	65,200	85,400	105,500	126,700
~180	48,200	70,300	92,500	114,700	136,800
~200	53,100	77,300	102,600	127,700	151,800
~220	56,200	83,300	109,500	135,700	163,000
~240	60,300	88,500	116,700	144,900	173,100
~260	65,200	95,400	126,700	157,000	188,100

(約1.5倍ヒダ) ~200 ~300 ~400 ~500 ~600
タッセル含む 片開き最大製作巾: 300cm 円(税別)/cm
標準仕様以外の場合は、ご注文の際にご指定ください。

組成 | ポリエステル100% Made in Japan
リピート | 8.5cm ↔ 7.5cm
寸法変化率 | 水洗い: タテ-1.0%・ヨコ-0.5% / ドライ: タテ-1.0%・ヨコ-0.5%

サ-53 40 40 40 40 40 40 40 40 40 40 40

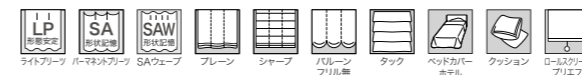


ブレースシェード ドラム式

W▶	40~60	~90	~140	~190	~240
H▼	1W	2W	3W	4W	5W
81~100	26,300	28,300	30,700	43,400	45,700
~120	27,800	29,900	32,200	47,100	49,500
~140	29,300	31,400	33,700	50,200	52,500
~160	31,200	33,300	35,600	53,600	56,000
~180	33,400	35,500	37,900	57,500	59,900
~200	35,000	37,100	39,400	60,600	63,000
~220	36,800	39,000	41,300	64,000	66,400

コード式 上記価格表-3,000円(最小仕上り巾:18cm)
※写真の縫製スタイルは掲載価格とは異なる場合があります。 円(税別)/cm

推奨スタイル



※生地の特性上、ライトアリーズ(形態安定加工)をおすすめいたします。
※生地製法上、縫製時に柄が合わない場合があります。
※生地製法上、表面の引きつれや糸切れれにご注意ください。



マッチシアー : SC7637(P.283)

SC7241-SC7243

スウェードの質感、カラーにこだわったファブリック。
ヴィンテージ感あるインテリアにおすすめです。

Blackout - Plain



ドレープ [LP] : SC7243 ウッドブラインド : WB108(2022 RB COLLECTION) クッション : SC7243



◆SC7241 遮光1級(C)



◆SC7242 遮光1級(B)



◆SC7243 遮光1級(A+)

標準価格 4,600円/m² [6,900円/m²] 有効巾150cm

【標準】LP仕様(形態安定加工) 約2倍ヒダ(本縫い)裾:折返し

W ▶	~150	~225	~300	~375	~450
H ▼	2巾	3巾	4巾	5巾	6巾
~120	33,100	48,300	63,600	78,800	94,100
~140	36,900	54,100	71,200	88,400	105,500
~160	40,700	59,800	78,800	97,900	116,900
~180	44,500	65,500	86,400	107,400	128,400
~200	48,300	71,200	94,100	116,900	139,800
~220	52,200	76,900	101,700	126,500	151,200
~240	56,000	82,600	109,300	136,000	162,600
~260	59,800	88,400	116,900	145,500	174,100

(約1.5倍ヒダ) ~200 ~300 ~400 ~500 ~600
円(税別)/cm

タッセル含む 片開き最大製作巾: 300cm
標準仕様以外の場合は、ご注文の際にご指定ください。

組成 | ポリエステル100% (再生糸10%以上使用) Made in Japan

リビート | : — cm ↔ — cm

寸法変化率 | 水洗い: タテ-1.0%・ヨコ0% / ドライ: タテ-1.0%・ヨコ0%

サ-80 40 40 40 40 40 ネット使用

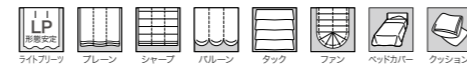


ブレースシェード ドラム式

W ▶	40~60	~90	~140	~190	~240
H ▼	1W	2W	3W	4W	5W
81~100	24,900	27,000	29,300	41,500	43,900
~120	26,400	28,500	30,800	44,500	46,800
~140	28,700	30,700	33,100	48,200	50,600
~160	30,500	32,600	34,900	51,500	53,900
~180	31,900	34,000	36,400	55,000	57,400
~200	33,400	35,500	37,800	57,900	60,300
~220	35,200	37,300	39,700	61,200	63,600

コード式 上記価格表-3,000円(最小仕上り巾:18cm)
※写真の縫製スタイルは掲載価格とは異なる場合があります。 円(税別)/cm

推奨スタイル



※生地 특성上、ライトアリーブ(形態安定加工)をおすすめいたします。
※毛並みの方向によって色の見え方が異なります。
触れた箇所の毛倒れによって色ムラが目立つことがありますので、お取り扱いにご注意ください。



マッチシアー : SC7592(P.265)

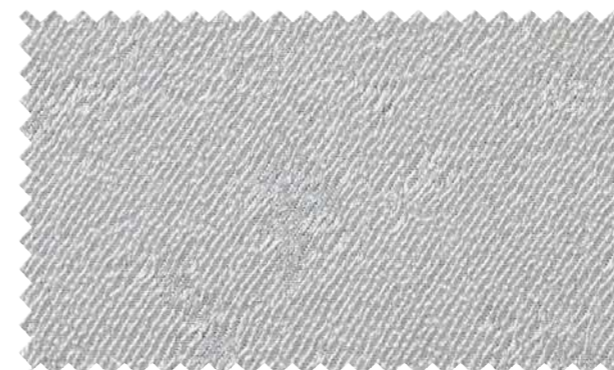


ドレープ LP : SC7244 シアー : SC7614(P.269) クッション : SC7245



*SC7244

遮光2級



*SC7245

遮光1級(C)

SC7244-SC7245

光により見え隠れするランダムな表情が魅力。
収縮加工を施しボリューム感を出しています。

標準価格 4,500円/m² [6,300円/m] 有効巾140cm

【標準】LP仕様(形態安定加工) 約2倍ヒダ(本縫い)裾:折返し

W ▶	~140	~210	~280	~350	~420
H ▼	2巾	3巾	4巾	5巾	6巾
~120	30,500	44,600	58,600	72,500	86,600
~140	34,100	49,800	65,500	81,300	97,100
~160	37,500	55,000	72,500	90,000	107,500
~180	41,100	60,400	79,600	98,800	118,000
~200	44,600	65,500	86,600	107,500	128,600
~220	48,000	70,900	93,600	116,300	139,100
~240	51,600	76,100	100,500	125,000	149,600
~260	55,000	81,300	107,500	133,800	160,000
(約1.5倍ヒダ)	~186	~280	~373	~466	~560

タッセル含む 片開き最大製作巾: 300cm 円(税別)/cm
標準仕様以外の場合は、ご注文の際にご指定ください。

ブレースシェード ドラム式

W ▶	40~60	~90	~140	~190	~240
H ▼	1W	2W	3W	4W	5W
81~100	24,200	26,300	38,000	40,100	51,600
~120	25,600	27,700	40,500	42,700	55,800
~140	27,500	29,600	43,900	46,000	60,300
~160	29,300	31,400	47,000	49,200	65,400
~180	30,700	32,800	50,400	52,500	69,600
~200	31,900	34,000	52,900	55,100	74,100
~220	33,600	35,700	56,100	58,200	78,600

コード式 上記価格表-3,000円(最小仕上り巾:18cm)

※写真の縫製スタイルは掲載価格とは異なる場合があります。 円(税別)/cm

組 成 | ポリエステル100% Made in Japan

リピート | ↓ — cm ↔ — cm

寸法変化率 | 水洗い: タテ-1.0%・ヨコ0%/ドライ: タテ-1.0%・ヨコ-0.5%

サ-74 40 1 1 1 1 1 1



(イ)

推奨スタイル



※生地の特性上、ライトフリース(形態安定加工)をおすすめいたします。

※生地の製法上、表情はランダムになります。



マッチシアー : SC7635(P.283)



ドレープ：SC7249 プレーンシェード：SC7578(P.259) クッション：SC7249、SC7246

SC7246-SC7249

光沢感のある暗幕生地に、しわ加工を施しています。
複雑に屈折する光が繊細な表情を魅せます。

標準価格 3,970円/m² [5,550円/m] 有効巾140cm

【標準】LP仕様(形態安定加工) 約2倍ヒダ(本縫い)裾：折返し

W ▶	~140	~210	~280	~350	~420
H ▼	2巾	3巾	4巾	5巾	6巾
~120	28,000	40,900	53,600	66,400	79,300
~140	31,300	45,600	60,000	74,400	88,900
~160	34,400	50,400	66,400	82,400	98,400
~180	37,600	55,300	72,900	90,400	108,000
~200	40,900	60,000	79,300	98,400	117,600
~220	44,000	64,900	85,600	106,400	127,300
~240	47,300	69,600	92,000	114,400	136,900
~260	50,400	74,400	98,400	122,400	146,400

タッセル含む 片開き最大製作巾：300cm 円(税別)/cm
標準仕様以外の場合は、ご注文の際にご指定ください。

プレーンシェード ドラム式

W ▶	40~60	~90	~140	~190	~240
H ▼	1W	2W	3W	4W	5W
81~100	23,500	25,600	36,600	38,700	49,600
~120	24,800	26,900	39,000	41,100	53,500
~140	26,600	28,700	42,100	44,200	57,700
~160	28,300	30,400	45,000	47,200	62,400
~180	29,600	31,700	48,100	50,300	66,200
~200	30,700	32,800	50,500	52,700	70,400
~220	32,300	34,400	53,400	55,600	74,700

コード式 上記価格表-3,000円(最小上り巾：18cm)

※写真の縫製スタイルは掲載価格とは異なる場合があります。 円(税別)/cm

組成 | ポリエステル100% Made in Japan

リピート | : — cm ↔ — cm

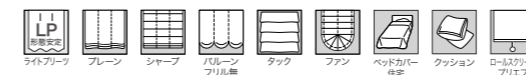
寸法変化率 | 水洗い：タテ0%・ヨコ0.5%/ドライ：タテ-1.0%・ヨコ-0.5%

サ-62 おてあせり



(イ) 2級

推奨スタイル



※生地 특성上、ライトフリース(形態安定加工)をおすすめいたします。
※生地の製法上、表情はランダムになります。



マッチアール：SC7578(P.259)



SC7246

遮光2級



SC7247

遮光2級



SC7248

遮光2級



SC7249

遮光2級



Blackout - Plain



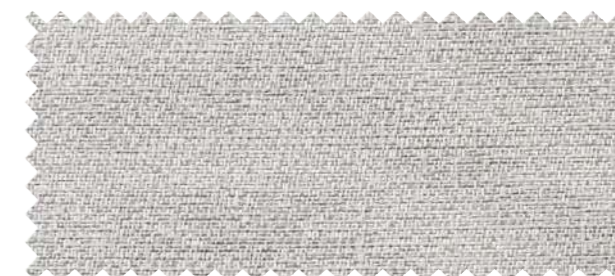
ボーダー付カーテン(I型) : SC7253・SC7288(P.114) シアー : SC7566 裾ウーリー(P.253) タッセル : FN1443

SC7250-SC7253

ジャカード織でかすれを表現した遮光ドレープ。
角度によって浮かび上がる柄と光沢が高級感を演出します。



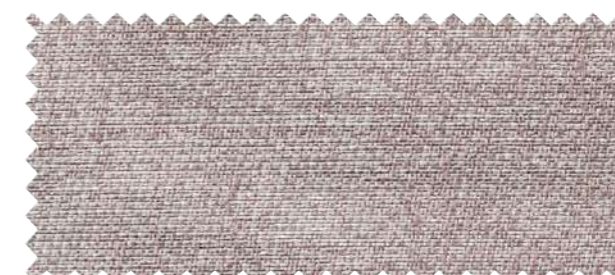
SC7250 遮光2級



SC7251 遮光2級



◆ SC7252 遮光2級



◆ SC7253 遮光2級

標準価格 4,600円/m² [6,900円/m] 有効巾150cm

W ▶	~150	~225	~300	~375	~450
H ▼	2巾	3巾	4巾	5巾	6巾
~120	39,900	57,900	76,100	94,100	112,300
~140	39,900	57,900	76,100	94,100	112,300
~160	45,600	66,500	88,400	109,300	130,300
~180	45,600	66,500	88,400	109,300	130,300
~200	51,300	76,100	99,800	124,500	148,400
~220	57,900	84,500	112,300	139,800	166,500
~240	57,900	84,500	112,300	139,800	166,500
~260	63,600	94,100	124,500	154,200	184,600

(約1.5倍ヒタ) ~200 ~300 ~400 ~500 ~600
タッセル含む 片開き最大製作巾 : 300cm 円(税別)/cm
標準仕様以外の場合は、ご注文の際にご指定ください。

組成 | ポリエステル100% Made in Japan
リピート | : 31.8cm ↔ 30cm
寸法変化率 | 水洗い: タテ-1.0%・ヨコ0% / ドライ: タテ-0.5%・ヨコ0%



サ-53

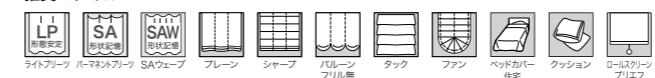


W ▶	40~60	~90	~140	~190	~240
H ▼	1W	2W	3W	4W	5W
81~100	24,900	27,000	29,300	41,500	43,900
~120	27,800	29,900	32,200	46,700	49,100
~140	30,100	32,200	34,500	51,700	54,100
~160	30,500	32,600	34,900	52,100	54,500
~180	33,400	35,500	37,800	57,300	59,700
~200	35,500	37,600	39,900	62,300	64,700
~220	35,900	38,000	40,300	62,700	65,100

コード式 上記価格表-3,000円(最小仕上巾: 18cm)

※写真の縫製スタイルは掲載価格とは異なる場合があります。 円(税別)/cm

推奨スタイル



※生地特性上、ライトフリーゾ(形態安定加工)をおすすめいたします。
※生地の製法上、縫製時に柄が合わない場合があります。



マッチシアー : SC7632(P.280)

SC7254-SC7259

表面と裏面が両面織子の遮光1級。
織細で美しい空調とドレープ性の良さもポイント。

Blackout - Plain



SAウェーブ：SC7257 裾2.5cmダブル折返し



標準価格 4,340円/m² [6,500円/m] 有効巾150cm

【標準】LP仕様(形態安定加工) 約2倍ヒダ(本縫い)裾：折返し

W ▶	~150	~225	~300	~375	~450
H ▼	2巾	3巾	4巾	5巾	6巾
~120	31,700	46,300	60,900	75,500	90,100
~140	35,400	51,800	68,200	84,700	101,100
~160	39,000	57,300	75,500	93,800	112,000
~180	42,700	62,800	82,800	102,900	123,000
~200	46,300	68,200	90,100	112,000	139,900
~220	50,000	73,700	97,400	121,200	144,900
~240	53,600	79,200	104,700	130,300	155,800
~260	57,300	84,700	112,000	139,400	166,800

(約1.5倍ヒダ) ~200 ~300 ~400 ~500 ~600
円(税別)/cm

タッセル含む 片開き最大製作巾：300cm
標準仕様以外の場合は、ご注文の際にご指定ください。
組成 | ポリエステル100%
リビート | ± — cm ↔ — cm
寸法変化率 | 水洗い：タテ-0.5%・ヨコ0% / ドライ：タテ-1.0%・ヨコ0%

サ-53 40

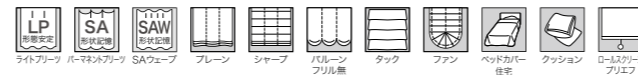


ブレースシェード ドラム式

W ▶	40~60	~90	~140	~190	~240
H ▼	1W	2W	3W	4W	5W
81~100	24,600	26,600	28,900	40,800	43,200
~120	26,000	28,000	30,400	43,600	46,000
~140	28,200	30,200	32,600	47,200	49,600
~160	29,900	32,000	34,400	50,400	52,800
~180	31,300	33,400	35,800	53,800	56,200
~200	32,700	34,800	37,200	56,600	59,000
~220	34,500	36,600	39,000	59,800	62,200

コード式 上記価格表-3,000円(最小仕上り巾：18cm)
※写真の縫製スタイルは掲載価格とは異なる場合があります。 円(税別)/cm

推奨スタイル



※生地 특성上、ライトブリーチ(形態安定加工)をおすすめいたします。



マッチシアール：SC7647(P.287)

SC7260-SC7262

光沢糸を織り交ぜた遮光1級暗幕です。
洗練された雰囲気仕上げました。

Blackout - Plain

標準価格 3,500円/m² [5,250円/m] 有効巾150cm

【標準】LP仕様(形態安定加工) 約2倍ヒダ(本縫い)裾：折返し

W ▶	~150	~225	~300	~375	~450
H ▼	2巾	3巾	4巾	5巾	6巾
~120	27,500	40,100	52,700	65,300	77,900
~140	30,600	44,800	59,000	73,200	87,300
~160	33,800	49,500	65,300	81,000	96,800
~180	36,900	54,300	71,600	88,900	106,200
~200	40,100	59,000	77,900	96,800	115,700
~220	43,200	63,700	84,200	104,700	125,100
~240	46,400	68,400	90,500	112,500	134,600
~260	49,500	73,200	96,800	120,400	144,000
(約1.5倍ヒダ)	~200	~300	~400	~500	~600

タッセル含む 片開き最大製作巾：300cm 円(税別)/cm
標準仕様以外の場合は、ご注文の際にご指定ください。

プレーンシェード ドラム式

W ▶	40~60	~90	~140	~190	~240
H ▼	1W	2W	3W	4W	5W
81~100	23,400	25,500	27,800	38,600	40,900
~120	24,700	26,800	29,100	41,000	43,400
~140	26,600	28,700	31,000	44,200	46,600
~160	28,200	30,300	32,700	47,100	49,500
~180	29,500	31,600	33,900	50,100	52,500
~200	30,700	32,800	35,200	52,600	55,000
~220	32,300	34,400	36,800	55,500	57,800

コード式 上記価格表-3,000円(最小仕上り巾：18cm) 円(税別)/cm

※写真の縫製スタイルは掲載価格とは異なる場合があります。

組 成 | ポリエステル100% Made in Japan

リビート | : — cm ↔ — cm

寸法変化率 | 水洗い：タテ-0.5%・ヨコ0% / ドライ：タテ-0.5%・ヨコ0%

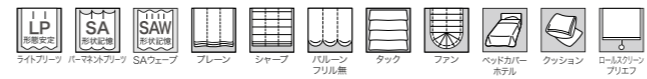
サ-53



掲載スタイル



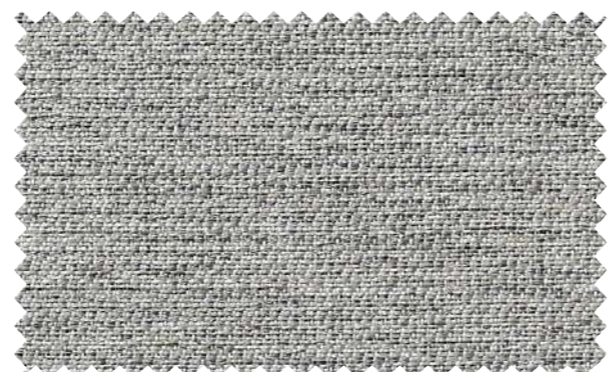
推奨スタイル



※生地特性上、ライトブリーツ(形態安定加工)をおすすめいたします。
※生地の製法上、表情はランダムになります。



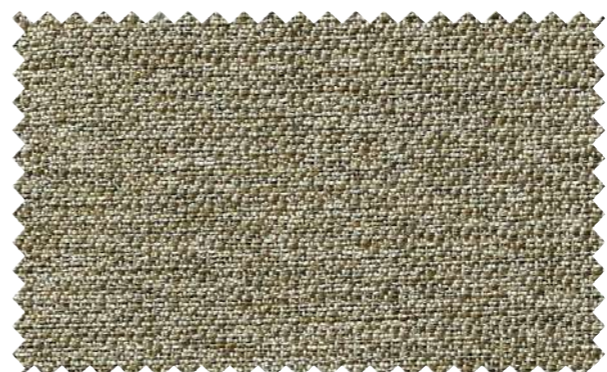
マッチシアード SC72648(P.288)



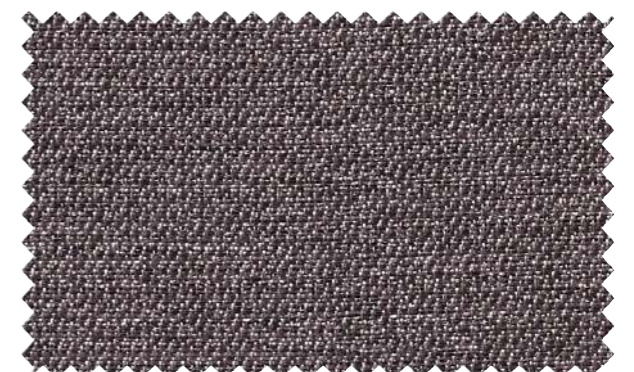
SC7260 遮光1級(C)



リターン付カーテン LP：SC7260 シアー：SC7656(P.292) フットスロー：SC7269(P.108)



SC7261 遮光1級(C)



SC7262 遮光1級(B)



SC7263-SC7265

ふっくらとした組織と金属的なカラーが特徴。
シャンプレー効果もある、モダンなファブリックです。

標準価格 3,670円/m² [5,500円/m] 有効巾150cm

【標準】LP仕様(形態安定加工) 約2倍ヒダ(本縫い)裾:折返し

W ▶	~150	~225	~300	~375	~450
H ▼	2巾	3巾	4巾	5巾	6巾
~120	28,300	41,300	54,300	67,300	80,300
~140	31,600	46,200	60,800	75,500	90,100
~160	34,800	51,100	67,300	83,600	99,800
~180	38,100	56,000	73,800	91,700	109,600
~200	41,300	60,800	80,300	99,800	119,300
~220	44,600	65,700	86,800	108,000	129,100
~240	47,800	70,600	93,300	116,100	138,800
~260	51,100	75,500	99,800	124,200	148,600
(約1.5倍ヒダ)	~200	~300	~400	~500	~600

タッセル含む 片開き最大製作巾:300cm 円(税別)/cm
標準仕様以外の場合は、ご注文の際にご指定ください。

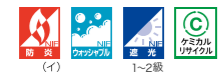
プレーンシェード ドラム式

W ▶	40~60	~90	~140	~190	~240
H ▼	1W	2W	3W	4W	5W
81~100	23,600	25,700	28,000	39,000	41,400
~120	24,900	27,000	29,300	41,600	43,900
~140	26,900	29,000	31,300	44,800	47,200
~160	28,600	30,700	33,000	47,800	50,100
~180	29,900	31,900	34,300	50,900	53,200
~200	31,100	33,200	35,600	53,400	55,800
~220	32,800	34,900	37,200	56,300	58,700

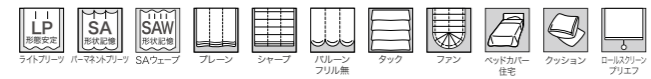
コード式 上記価格表-3,000円(最小仕上り巾:18cm) 円(税別)/cm
※写真の縫製スタイルは掲載価格とは異なる場合があります。

組 成 | ポリエステル100% Made in Japan
リビート | ↓ — cm ↔ — cm
寸法変化率 | 水洗い: タテ0%・ヨコ0% / ドライ: タテ0%・ヨコ0%

サ-53 (イ)



推奨スタイル



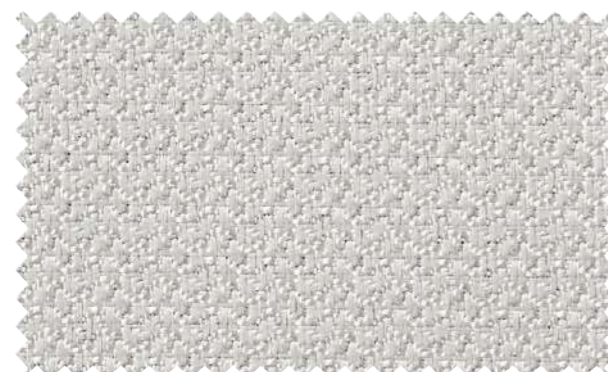
※生地の特性上、ライトブリーチ(形態安定加工)をおすすめいたします。
※生地の製法上、表面の引きつれや糸切れにご注意ください。



マッチシア- : SC7589 (P.263)

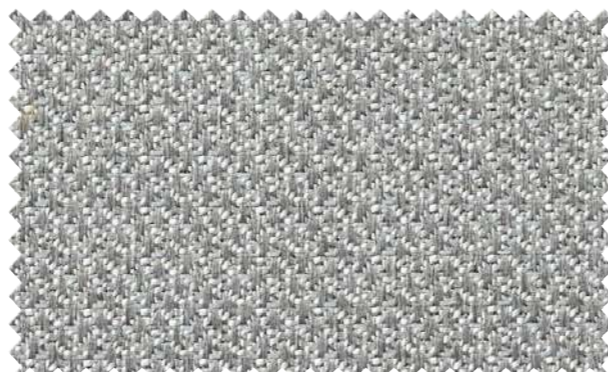


ドレープ LP : SC7265 シア- : SC7589 (P.263)



SC7263

遮光2級



SC7264

遮光2級



SC7265

遮光1級(C)

Blackout - Plain

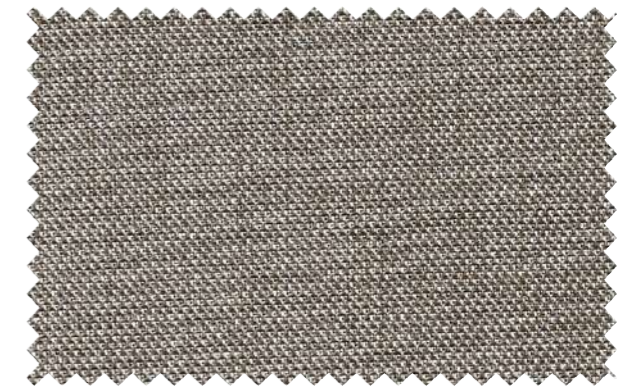




ドレープ：SC7267 シアー：SC7648(P.288)

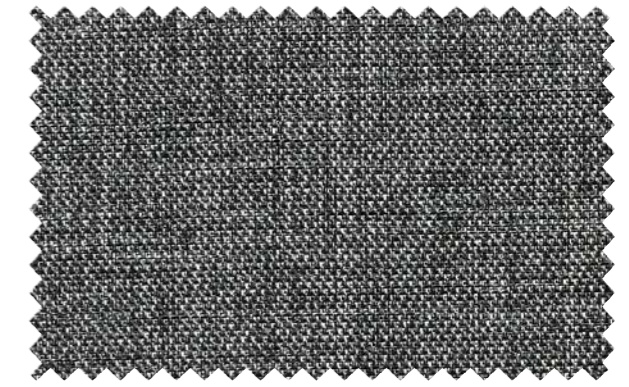
SC7266-SC7267

高級感のある光沢と風合いの遮光カーテン。
シックな空間におすすめです。



SC7266

遮光2級



SC7267

遮光1級(C)

標準価格 3,770円/m² [5,650円/m] 有効巾150cm

【標準】LP仕様(形態安定加工) 約2倍ヒタ(本縫い)裾：折返し

W ▶	~150	~225	~300	~375	~450
H ▼	2巾	3巾	4巾	5巾	6巾
~120	28,900	42,100	55,300	68,600	81,800
~140	32,200	47,100	62,000	76,900	91,700
~160	35,500	52,000	68,600	85,100	101,700
~180	38,800	57,000	75,200	93,400	111,600
~200	42,100	62,000	81,800	101,700	121,500
~220	45,400	66,900	88,400	110,000	131,500
~240	48,700	71,900	95,100	118,200	141,400
~260	52,000	76,900	101,700	126,500	151,300
(約1.5倍ヒタ)	~200	~300	~400	~500	~600

タッセル含む 片開き最大製作巾：300cm 円(税別)/cm
標準仕様以外の場合は、ご注文の際にご指定ください。
組 成 | ポリエステル100% Made in Japan
リポート | : — cm ↔ — cm
寸法変化率 | 水洗い：タテ-0.5%・ヨコ0% / ドライ：タテ-0.5%・ヨコ0%

サ-53

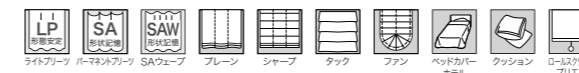


ブレースシェード ドラム式

W ▶	40~60	~90	~140	~190	~240
H ▼	1W	2W	3W	4W	5W
81~100	23,800	25,900	28,200	39,300	41,600
~120	25,100	27,200	29,500	41,900	44,200
~140	27,100	29,200	31,500	45,200	47,600
~160	28,800	30,900	33,200	48,200	50,500
~180	30,100	32,200	34,500	51,300	53,700
~200	31,400	33,500	35,800	53,900	56,300
~220	33,000	35,100	37,500	56,900	59,200

コード式 上記価格表-3,000円(最小仕上り巾：18cm)
※写真の縫製スタイルは掲載価格とは異なる場合があります。 円(税別)/cm

推奨スタイル



※生地特性上、ライトブリーチ(形態安定加工)をおすすめいたします。
※生地の製法上、表情はランダムになります。



マッチシアー：SC7648(P.288)

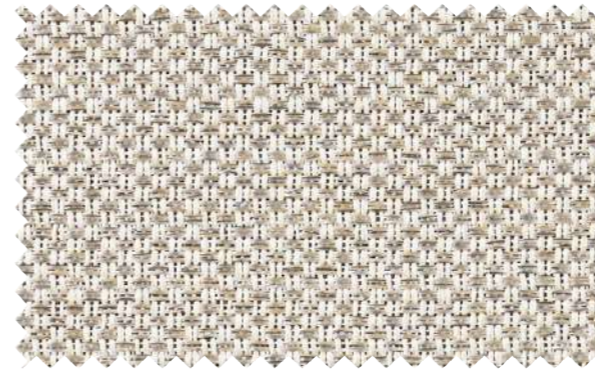
SC7268-SC7270

ざっくりとした織とモダンな色がポイント。
コントラクト物件にもおすすめの遮光1級暗幕です。

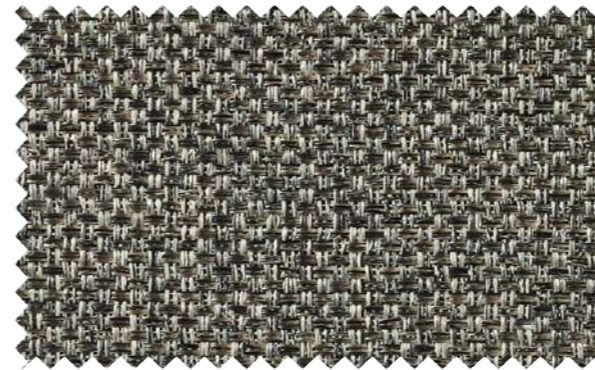
Blackout - Plain



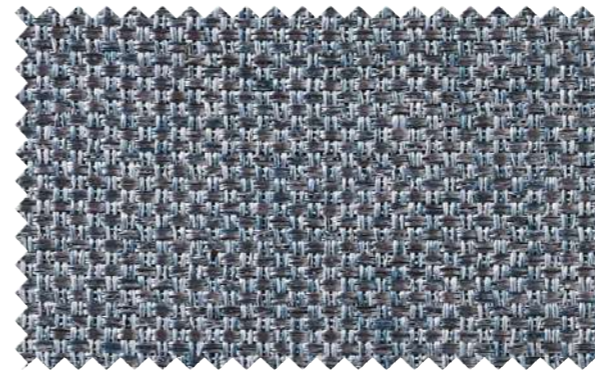
ドレープ LP : SC7269 シアー : SC7676(P.303)



SC7268 遮光1級(C)



SC7269 遮光1級(B)



SC7270 遮光1級(C)

標準価格 3,670円/m² [5,500円/m] 有効巾150cm

【標準】LP仕様(形態安定加工) 約2倍ヒダ(本縫い)裾:折返し

W ▶	~150	~225	~300	~375	~450
H ▼	2巾	3巾	4巾	5巾	6巾
~120	28,300	41,300	54,300	67,300	80,300
~140	31,600	46,200	60,800	75,500	90,100
~160	34,800	51,100	67,300	83,600	99,800
~180	38,100	56,000	73,800	91,700	109,600
~200	41,300	60,800	80,300	99,800	119,300
~220	44,600	65,700	86,800	108,000	129,100
~240	47,800	70,600	93,300	116,100	138,800
~260	51,100	75,500	99,800	124,200	148,600

(約1.5倍ヒダ) ~200 ~300 ~400 ~500 ~600
円(税別)/cm

タッセル含む 片開き最大製作巾: 300cm
標準仕様以外の場合は、ご注文の際にご指定ください。

組成 | ポリエステル100% Made in Japan

リピート | 1cm ↔ 1cm

寸法変化率 | 水洗い: タテ-0.5%・ヨコ0% / ドライ: タテ-0.5%・ヨコ0%

サ-53 40



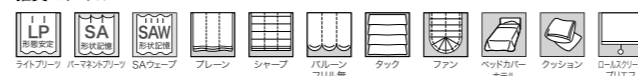
ブレースシェード ドラム式

W ▶	40~60	~90	~140	~190	~240
H ▼	1W	2W	3W	4W	5W
81~100	23,600	25,700	28,000	39,000	41,400
~120	24,900	27,000	29,300	41,600	43,900
~140	26,900	29,000	31,300	44,800	47,200
~160	28,600	30,700	33,000	47,800	50,100
~180	29,900	31,900	34,300	50,900	53,200
~200	31,100	33,200	35,600	53,400	55,800
~220	32,800	34,900	37,200	56,300	58,700

コード式 上記価格表-3,000円(最小仕上り巾:18cm)

※写真の縫製スタイルは掲載価格とは異なる場合があります。 円(税別)/cm

推奨スタイル



※生地 특성上、ライトブリーチ(形態安定加工)をおすすめいたします。
※生地の製法上、表情はランダムになります。
※生地の製法上、表面の引きつれや糸切れにご注意ください。



マッチシアー : SC7676(P.303)

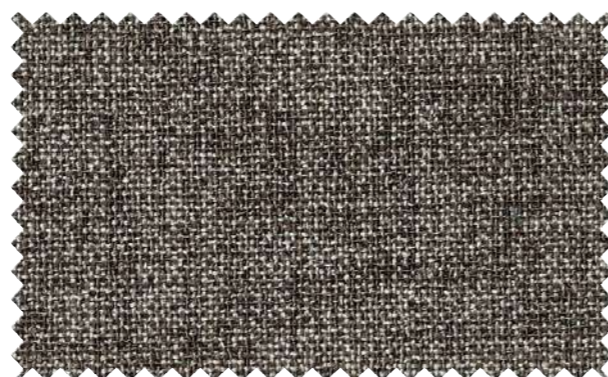
SC7271-SC7273

リネンのようなドライな質感が魅力のファブリック。
モダンな空間におすすめの遮光1級シリーズです。

Blackout - Plain



SC7271 遮光1級(C)



SC7272 遮光1級(C)



SC7273 遮光1級(C)



SAウェーブ：SC7271 裾2.5cmダブル折返し

標準価格 2,600円/m² [3,900円/m] 有効巾150cm

【標準】LP仕様(形態安定加工) 約2倍ヒダ(本縫い)裾：折返し

W ▶	~150	~225	~300	~375	~450
H ▼	2巾	3巾	4巾	5巾	6巾
~120	22,900	33,300	43,800	54,200	64,700
~140	25,500	37,300	49,000	60,800	72,500
~160	28,100	41,200	54,200	67,300	80,300
~180	30,700	45,100	59,400	73,800	88,200
~200	33,300	49,000	64,700	80,300	96,000
~220	36,000	52,900	69,900	86,900	103,800
~240	38,600	56,800	75,100	93,400	111,600
~260	41,200	60,800	80,300	99,900	119,500
(約1.5倍ヒダ)	~200	~300	~400	~500	~600

円(税別)/cm

タッセル含む 片開き最大製作巾：300cm

標準仕様以外の場合は、ご注文の際にご指定ください。

組成 | ポリエステル100%

リピート | : — cm ↔ — cm

寸法変化率 | 水洗い：タテ0%・ヨコ0% / ドライ：タテ0%・ヨコ0%

サ-53 40 30 10 10 10 10



Made in Japan

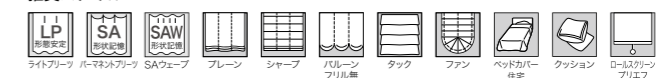
ブレンシェード ドラム式

W ▶	40~60	~90	~140	~190	~240
H ▼	1W	2W	3W	4W	5W
81~100	22,200	24,300	26,600	36,100	38,500
~120	23,300	25,400	27,700	38,200	40,600
~140	25,000	27,000	29,400	41,000	43,400
~160	26,400	28,500	30,800	43,500	45,900
~180	27,500	29,600	31,900	46,100	48,500
~200	28,500	30,600	33,000	48,200	50,600
~220	30,000	32,100	34,400	50,700	53,100

コード式 上記価格表-3,000円(最小仕上り巾：18cm)

※写真の縫製スタイルは掲載価格とは異なる場合があります。 円(税別)/cm

推奨スタイル



※生地特性上、ライトブリーチ(形態安定加工)をおすすめいたします。
※生地の製法上、表情はランダムになります。



マッチシアー：SC7676(P.303)



SC7274-SC7277

ヘリンボーン組織のベーシックな暗幕生地。
さり気ない光沢がモダンな空間によく合います。



SC7274 遮光2級



SC7275 遮光2級



SC7276 遮光2級



SC7277 遮光1級(C)



ドレープ : SC7275 シアー : SC7648(P.288)

標準価格 3,840円/m² [5,750円/m] 有効巾150cm

【標準】LP仕様(形態安定加工) 約2倍ヒダ(本縫い)裾:折返し

W ▶	~150	~225	~300	~375	~450
H ▼	2巾	3巾	4巾	5巾	6巾
~120	29,200	42,600	56,000	69,400	82,800
~140	32,500	47,600	62,700	77,800	92,800
~160	35,900	52,600	69,400	86,100	102,900
~180	39,200	57,700	76,100	94,500	112,900
~200	42,600	62,700	82,800	102,900	123,000
~220	45,900	67,700	89,500	111,300	133,000
~240	49,300	72,700	96,200	119,600	143,100
~260	52,600	77,800	102,900	128,000	153,100

(約1.5倍ヒダ) ~200 ~300 ~400 ~500 ~600
円(税別)/cm

タッセル含む 片開き最大製作巾:300cm
標準仕様以外の場合は、ご注文の際にご指定ください。

組成 | ポリエステル100% Made in Japan

リピート | : — cm ↔ — cm

寸法変化率 | 水洗い:タテ0%・ヨコ0%/ドライ:タテ-0.5%・ヨコ0%

サ-53



マッチシアー : SC7648(P.288)

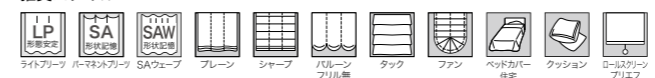
ブレースシェード ドラム式

W ▶	40~60	~90	~140	~190	~240
H ▼	1W	2W	3W	4W	5W
81~100	23,900	26,000	28,300	39,500	41,800
~120	25,200	27,300	29,600	42,100	44,400
~140	27,200	29,300	31,700	45,400	47,800
~160	28,900	31,000	33,300	48,400	50,800
~180	30,200	32,300	34,700	51,600	54,000
~200	31,500	33,600	36,000	54,200	56,600
~220	33,200	35,300	37,700	57,200	59,600

コード式 上記価格表-3,000円(最小仕上り巾:18cm)

※写真の縫製スタイルは掲載価格とは異なる場合があります。 円(税別)/cm

推奨スタイル



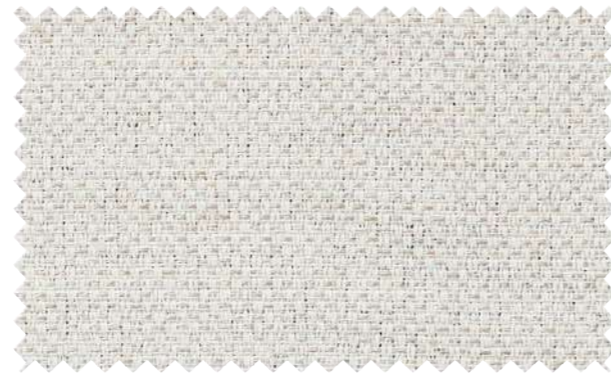
※生地の特性上、ライトアリーツ(形態安定加工)をおすすめいたします。
※生地の製法上、表情はランダムになります。

Blackout - Plain

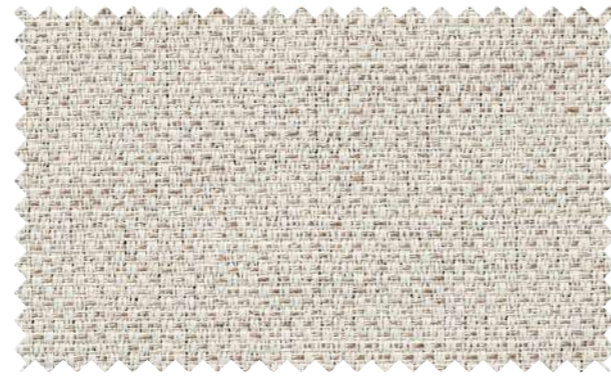
SC7278-SC7279

Blackout - Plain

再生糸を使用したやわらかい質感の遮光生地。
さり気ない空感がやさしい雰囲気のインテリアにぴったりです。



SC7278 遮光2級



SC7279 遮光2級



ドレープ : SC7278 シアー : SC7645 裾ウーリー(P.286) クッション : SC7151、SC7146(P.81) ロールスクリーン : RS240(2022 RB COLLECTION)
壁紙 : RE55152(2024-2027 RéSERVE)

標準価格 4,040円/m² [6,050円/m²] 有効巾150cm

【標準】LP仕様(形態安定加工) 約2倍ヒダ(本縫い)裾:折返し

W ▶	~150	~225	~300	~375	~450
H ▼	2巾	3巾	4巾	5巾	6巾
~120	30,200	44,100	58,000	71,900	85,700
~140	33,700	49,300	64,900	80,500	96,100
~160	37,200	54,500	71,900	89,200	106,600
~180	40,600	59,700	78,800	97,900	117,000
~200	44,100	64,900	85,700	106,600	127,400
~220	47,600	70,100	92,700	115,200	137,800
~240	51,000	75,300	99,600	123,900	148,200
~260	54,500	80,500	106,600	132,600	158,600
(約1.5倍ヒダ)	~200	~300	~400	~500	~600

タッセル含む 片開き最大製作巾:300cm 円(税別)/cm
標準仕様以外の場合は、ご注文の際にご指定ください。
組成 | ポリエステル100% (再生糸50%以上使用) Made in Japan
リピート | : — cm ↔ — cm
寸法変化率 | 水洗い: タテ-1.0%・ヨコ0.5% / ドライ: タテ-1.0%・ヨコ0%

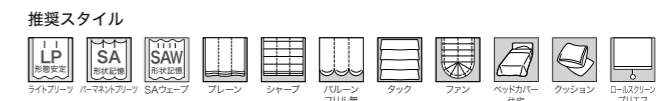
サ-53



ブレンシェード ドラム式

W ▶	40~60	~90	~140	~190	~240
H ▼	1W	2W	3W	4W	5W
81~100	24,100	26,200	28,500	40,000	42,400
~120	25,500	27,600	29,900	42,700	45,100
~140	27,600	29,700	32,000	46,200	48,500
~160	29,300	31,400	33,700	49,200	51,600
~180	30,700	32,800	35,100	52,500	54,900
~200	32,000	34,100	36,500	55,200	57,600
~220	33,700	35,800	38,200	58,300	60,600

コード式 上記価格表-3,000円(最小仕上り巾:18cm)
※写真の縫製スタイルは掲載価格とは異なる場合があります。 円(税別)/cm

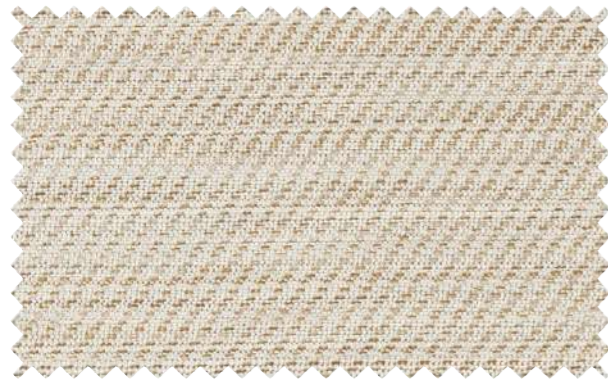


※生地特性上、ライトブリーツ(形態安定加工)をおすすめいたします。

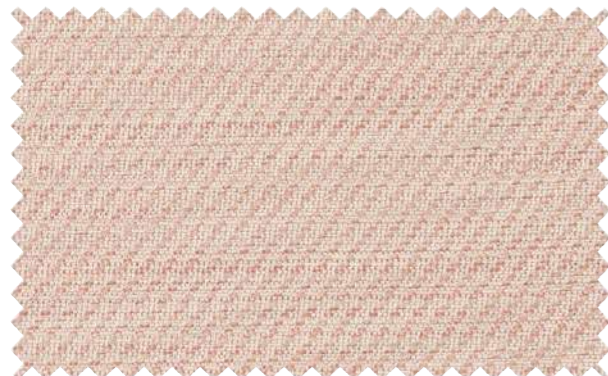


SC7280-SC7282

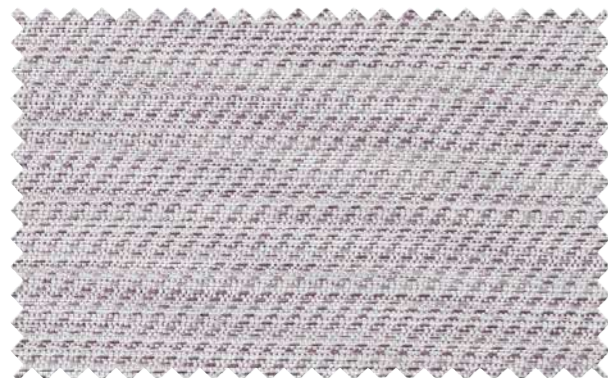
綾組織のナチュラルなファブリック。
使いやすい、やさしいカラー展開です。



SC7280 遮光2級



SC7281 遮光2級



◆SC7282 遮光1級(C)



ドレープ [P] : SC7282 シアー : SC7652(P.290) クッション : SC7286, SC7283(P.114)

Blackout - Plain

標準価格 3,170円/m² [4,750円/m²] 有効巾150cm

【標準】LP仕様(形態安定加工) 約2倍ヒタ(本縫い)裾:折返し

W ▶	~150	~225	~300	~375	~450
H ▼	2巾	3巾	4巾	5巾	6巾
~120	25,800	37,600	49,400	61,200	73,000
~140	28,700	42,000	55,300	68,600	81,800
~160	31,700	46,400	61,200	75,900	90,700
~180	34,600	50,900	67,100	83,300	99,500
~200	37,600	55,300	73,000	90,700	108,400
~220	40,500	59,700	78,900	98,100	117,200
~240	43,500	64,100	84,800	105,400	126,100
~260	46,400	68,600	90,700	112,800	134,900

(約1.5倍ヒタ) ~200 ~300 ~400 ~500 ~600
円(税別)/cm

タッセル含む 片開き最大製作巾:300cm
標準仕様以外の場合は、ご注文の際にご指定ください。

組 成 | ポリエステル100% Made in Japan

リビート | : — cm ↔ — cm

寸法変化率 | 水洗い:タテ0.5%・ヨコ0%/ドライ:タテ-1.0%・ヨコ0%

サ-53 40 40 40 40 40 (F)



マッチシアー : SC7652(P.290)

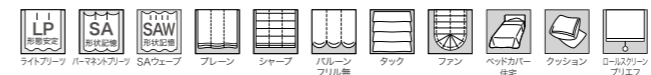
ブレースシェード ドラム式

W ▶	40~60	~90	~140	~190	~240
H ▼	1W	2W	3W	4W	5W
81~100	23,000	25,000	27,400	37,600	40,000
~120	24,100	26,200	28,600	40,000	42,400
~140	26,000	28,100	30,400	43,000	45,400
~160	27,600	29,600	32,000	45,800	48,100
~180	28,700	30,800	33,200	48,600	51,000
~200	29,900	32,000	34,400	51,000	53,400
~220	31,500	33,600	35,900	53,700	56,100

コード式 上記価格表-3,000円(最小仕上り巾:18cm)

※写真の縫製スタイルは掲載価格とは異なる場合があります。 円(税別)/cm

推奨スタイル



※生地 특성上、ライトブリーチ(形態安定加工)をおすすめいたします。



ボーダー付カーテン(I型) : SC7286・SC7293 シアー : SC7646 裾ウーリー(P.286)

SC7301-SC7308

全色遮光1級のプレーンな無地。
さまざまな用途で広くお使いいただけます。



ドレープ LP : SC7301 クッション : SC7301



Blackout - Plain

標準価格 2,170円/m² [3,250円/m] 有効巾150cm

【標準】LP仕様(形態安定加工) 約2倍ヒダ(本縫い)裾:折返し

W ▶	~150	~225	~300	~375	~450
H ▼	2巾	3巾	4巾	5巾	6巾
~120	20,700	30,100	39,500	48,900	58,300
~140	23,000	33,600	44,200	54,800	65,300
~160	25,400	37,100	48,900	60,600	72,400
~180	27,700	40,700	53,600	66,500	79,400
~200	30,100	44,200	58,300	72,400	86,500
~220	32,400	47,700	63,000	78,300	93,500
~240	34,800	51,200	67,700	84,100	100,600
~260	37,100	54,800	72,400	90,000	107,600
(約1.5倍ヒダ)	~200	~300	~400	~500	~600

円(税別)/cm

タッセル含む 片開き最大製作巾: 300cm
標準仕様以外の場合は、ご注文の際にご指定ください。
組成 | ポリエステル100% (再生糸10%以上使用) Made in Japan
リピート | : — cm ↔ — cm
寸法変化率 | 水洗い: タテ0%・ヨコ0% / ドライ: タテ-1.0%・ヨコ0%

サ-53 40

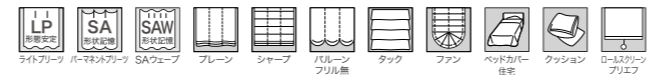


プレーンシェード ドラム式

W ▶	40~60	~90	~140	~190	~240
H ▼	1W	2W	3W	4W	5W
81~100	21,600	23,700	26,000	34,900	37,300
~120	22,600	24,700	27,000	36,900	39,300
~140	24,200	26,300	28,600	39,400	41,800
~160	25,500	27,600	29,900	41,800	44,200
~180	26,500	28,600	30,900	44,100	46,500
~200	27,500	29,600	31,900	46,100	48,500
~220	28,800	30,900	33,300	48,500	50,800

コード式 上記価格表-3,000円(最小仕上り巾:18cm)
※写真の縫製スタイルは掲載価格とは異なる場合があります。 円(税別)/cm

推奨スタイル



※生地 특성上、ライトブリーチ(形態安定加工)をおすすめいたします。



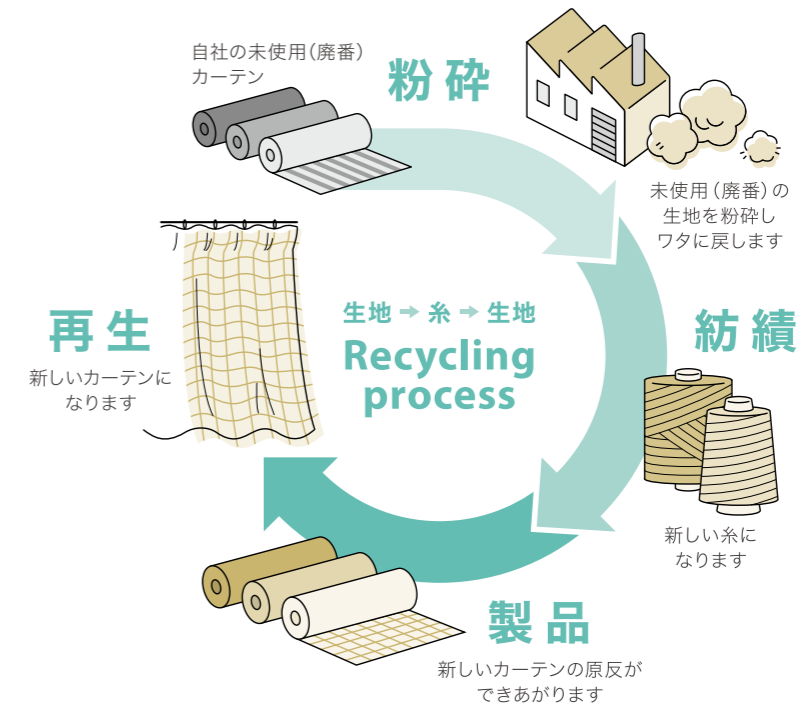
生地から糸へ RECYCLED CURTAIN

自社の未使用（廃番）のカーテンが新しいカーテンに生まれ変わります。
 使用されず残ったカーテン生地を、反毛の技術で新しい糸へ。
 その糸を使用して織られた遮光カーテンです。

反毛とは

一般的に、未使用のまま廃棄される生地や、使用済みの生地、はぎれなどを集めて、もう一度ワタの状態に戻し、糸の原料を作る技術のことを「反毛」といいます。反毛の技術は、古くから繊維のリサイクル方法として行われてきました。既存の素材を再利用することで、エネルギーが過剰にかからず環境負荷が少ない技法です。布から糸に戻すには高い技術が必要です。今回、サンゲツでは新しい試みとして自社の未使用（廃番）のカーテン生地を新しいカーテン生地へと再生させました。

※SC7309～7311は、全体重量の約35%が再生糸を使用しています。
 未使用の生地（廃番）はその中の約7%、再生ポリエステルが約28%になります。
 ※廃番カーテンの在庫量により、他のリサイクル糸を使用する場合がございます。



sangetsu | SUSTAINABLE DEVELOPMENT GOALS

サンゲツは、持続可能な開発目標 (SDGs) を支援しています。

12 つくる責任 つかう責任

つくる責任 つかう責任

SC7309-SC7311

標準価格 4,970円/m² [7,450円/m²] 有効巾150cm

【標準】LP仕様(形態安定加工) 約2倍ヒダ(本縫い)裾：折返し

W ▶	~150	~225	~300	~375	~450
H ▼	2巾	3巾	4巾	5巾	6巾
~120	35,000	51,100	67,200	83,300	99,500
~140	39,000	57,100	75,300	93,400	111,500
~160	43,000	63,200	83,300	103,500	123,600
~180	47,100	69,200	91,400	113,600	135,700
~200	51,100	75,300	99,500	123,600	147,800
~220	55,100	81,300	107,500	133,700	159,900
~240	59,200	87,400	115,600	143,800	172,000
~260	63,200	93,400	123,600	153,900	184,100

(約1.5倍ヒダ) ~200 ~300 ~400 ~500 ~600

タッセル含む 片開き最大製作巾：300cm 円(税別)/cm
 標準仕様以外の場合は、ご注文の際にご指定ください。

プレーンシェード ドラム式

W ▶	40~60	~90	~140	~190	~240
H ▼	1W	2W	3W	4W	5W
81~100	25,400	27,500	29,800	42,500	44,900
~120	26,900	29,000	31,400	45,600	48,000
~140	29,300	31,400	33,700	49,500	51,900
~160	31,200	33,300	35,600	52,900	55,300
~180	32,800	34,900	37,200	56,700	59,000
~200	34,300	36,400	38,700	59,700	62,100
~220	36,200	38,300	40,600	63,200	65,500

コード式 上記価格表-3,000円(最小仕上り巾：18cm)
 ※写真の縫製スタイルは掲載価格とは異なる場合があります。 円(税別)/cm

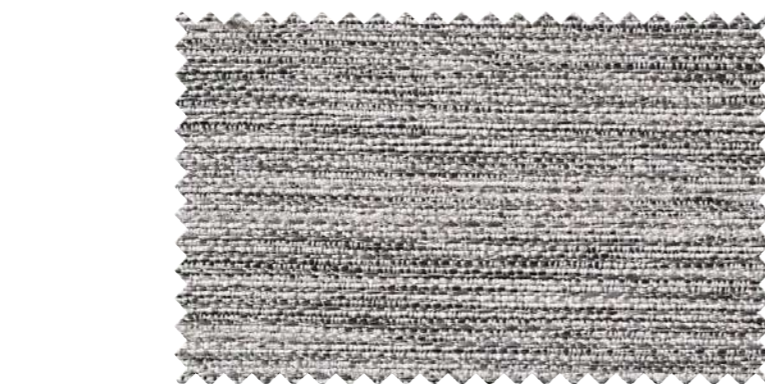
組成 | ポリエステル100% (再生糸10%以上使用) Made in Japan
 リビート | : — cm ↔ — cm
 寸法変化率 | 水洗い：タテ-1.0%・ヨコ-1.0%/ドライ：タテ-0.5%・ヨコ-0.5%

サ-53 40 2級

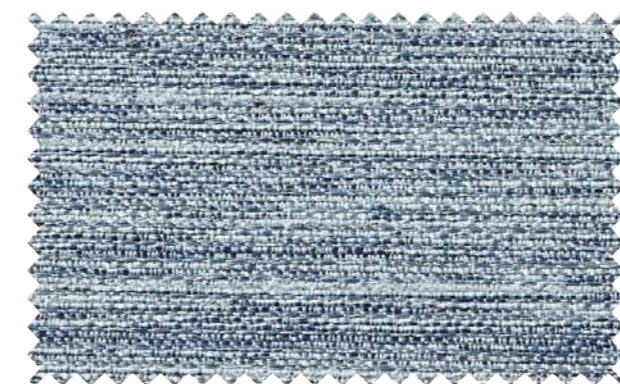
LP 遮光 2級

推奨スタイル
 LP 形態安定加工 SA 遮光加工 SAW 形態安定加工 プレーン シャープ タック フラン ペットカバー ホテル クッション ローデスク用 プリエ

※生地特性上、ライトブリーチ(形態安定加工)をおすすめいたします。
 ※生地の製法上、表情はランダムになります。
 ※生地の製法上、若干の色ブレが生じる場合があります。



◆SC7309 遮光2級



◆SC7310 遮光2級



◆SC7311 遮光2級



Blackout - Plain

[上]ツインシェード(シャープ+シャープ) : (前幕)SC7310 (後幕)SC7632(P.280)

ドレープ [P] : SC7311 プレインシェード : SC7645(P.286) クッション : SC7309, SC7311

遮光1級・遮音カーテン

遮音性能がある遮光1級カーテンです。

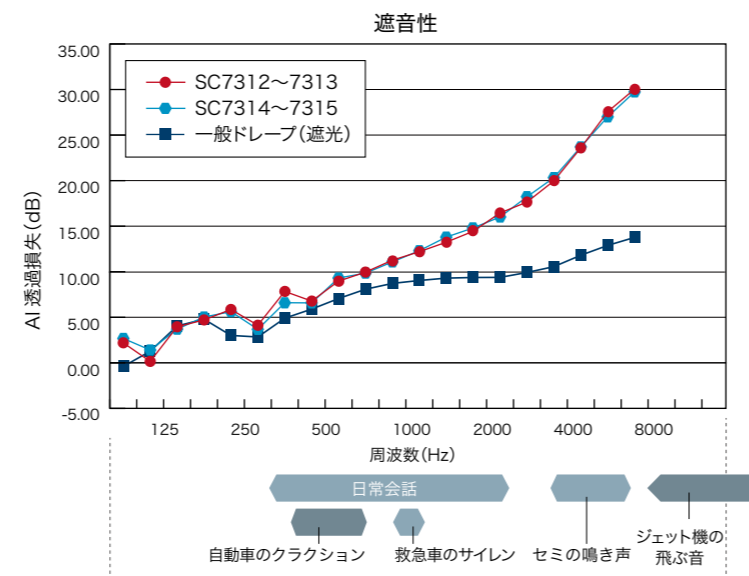
生地裏面に特殊なアクリル樹脂コーティングやポリウレタンラミネートの加工をすることで、高い遮光率を有します。

また、一般のドレープカーテンと比較し、騒音など屋外から入る音（特に高周波数）を和らげる効果があり、窓外の音が気になる部屋などにおすすめです。

※遮光性能の詳細につきましては、P.142をご覧ください。
※音を完全に遮断するものではありません。

■ 遮音性試験結果

遮音性は周波数(Hz)によっても異なり、特に中高周波数での効果が高くなります。
遮音性はdB(デシベル)で表され、透過損失が大きいほど遮音されている状態となります。



※グラフ下部記載の一般的な音の周波数は目安です。
※記載数値は測定値であり、保証値ではありません。

試験方法

音響インテンシティ透過損失試験(残響室-無響室法)

遮音試験の詳細は
右の2次元コードより
ご確認くださいませ。



身近な騒音の目安

騒音レベル	dB(デシベル)	身近な騒音の目安
非常にうるさい	120	飛行機のエンジンの近く
	110	自動車のクラクション
	100	耳元での叫び声
うるさい	90	犬の鳴き声
	80	救急車のサイレン
	70	セミの鳴き声
日常生活に望ましい	60	日常会話
	50	静かな事務所の中
静か	40	図書館の中
	30	ささやき声
	20	葉のカサカサ音

※上記表は目安であり音の聞こえ方を保証するものではありません。

ざっくりとしたナチュラルな生地に
ラミネートを施した遮光1級シリーズです。



SC7312

遮光1級(A++)



SC7313

遮光1級(A++)



マッチシアー: SC7676(P.303)

裏面見本
(SC7312~7313)

ナチュラルに仕上げた縦流れ柄に、
コーティングを施した遮光1級暗幕です。



SC7314

遮光1級(A+)



SC7315

遮光1級(A++)



マッチシアー: SC7676(P.303)

裏面見本
(SC7314~7315)

遮音 SC7312-SC7313

標準価格 8,000円/m² [11,200円/m] 有効巾140cm

【標準】LP仕様(形態安定加工) 約2倍ヒダ(かぶせ縫い)裾:折返し

W ▶	~140	~210	~280	~350	~420
H ▼	2巾	3巾	4巾	5巾	6巾
~120	49,200	72,200	95,000	117,700	140,700
~140	55,000	80,700	106,300	132,000	157,900
~160	60,600	89,200	117,700	146,300	174,800
~180	66,400	97,900	129,300	160,600	192,000
~200	72,200	106,300	140,700	174,800	209,200
~220	77,800	115,000	152,100	189,100	226,400
~240	83,600	123,500	163,500	203,400	243,600
~260	89,200	132,000	174,800	217,700	260,500
(約1.5倍ヒダ)	~186	~280	~373	~466	~560

タッセル含む 片開き最大製作巾: 300cm 円(税別)/cm
標準仕様以外の場合は、ご注文の際にご指定ください。
※写真の縫製スタイルは掲載価格とは異なる場合があります。

組成 | 表面: ポリエステル100% 裏面: ポリウレタン樹脂 Made in Japan
リピート | ↓ 1cm ↔ 1cm
寸法変化率 | 水洗い: タテ-0.5%・ヨコ-0.5%

サ-15



推奨スタイル



※生地の特性上、ライトブリーチ(形態安定加工)をおすすめいたします。
※生地の製法上、表情はランダムになります。
※縫製(巾つなぎ)については、縫い目から光が漏れないよう必ずかぶせ縫いとしてください。
※ポリウレタン樹脂ラミネート(裏面)のため、キズがつきやすいのでお取り扱いにご注意ください。



ドレープ LP: SC7313 シアー: SC7656(P.292) 壁紙: RE55152(2024-2027 R&SERVE)

Blackout - Plain

遮音 SC7314-SC7315

標準価格 7,500円/m² [10,500円/m] 有効巾140cm

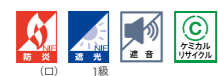
【標準】LP仕様(形態安定加工) 約2倍ヒダ(かぶせ縫い)裾:折返し

W ▶	~140	~210	~280	~350	~420
H ▼	2巾	3巾	4巾	5巾	6巾
~120	46,800	68,700	90,300	112,000	133,800
~140	56,400	82,300	108,000	133,800	161,000
~160	64,500	95,900	125,600	155,500	186,700
~180	64,500	95,900	125,600	155,500	186,700
~200	74,000	108,000	143,400	177,300	212,600
~220	82,300	121,500	161,000	199,000	238,500
~240	82,300	121,500	161,000	199,000	238,500
~260	90,300	133,800	177,300	220,600	264,100
(約1.5倍ヒダ)	~186	~280	~373	~466	~560

タッセル含む 片開き最大製作巾: 300cm 円(税別)/cm
標準仕様以外の場合は、ご注文の際にご指定ください。
※写真の縫製スタイルは掲載価格とは異なる場合があります。

組成 | 表面: ポリエステル100% 裏面: アクリル樹脂 Made in Japan
リピート | ↓ 32cm ↔ 10cm
寸法変化率 | 水洗い: タテ-0.5%・ヨコ0%

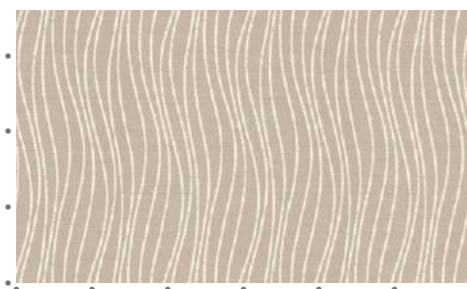
サ-15



推奨スタイル



※生地の特性上、ライトブリーチ(形態安定加工)をおすすめいたします。
※生地の製法上、縫製時に柄が合わない場合があります。
※縫製(巾つなぎ)については、縫い目から光が漏れないよう必ずかぶせ縫いとしてください。
※アクリル樹脂コーティング(裏面)のため、キズがつきやすいのでお取り扱いにご注意ください。



SC7315

10cm



ドレープ LP: SC7314 シアー: SC7656(P.292)





SAウェーブ：SC7316 裾2.5cmダブル折返し プレーンシェード：SC7575(P.258) クッション：SC7054(P.42)、SC7214(P.90)、SC7215(P.90)



[上]シェード(プレーン+プレーン) : (前幕)SC7318 (後幕)SC7575(P.258)
[下]ドレープ : SC7317 プレーンシェード : SC7575(P.258)

SC7316-SC7318

かすれが特徴のモダンな抽象柄、
細かなタッチを緻密にジャカードで織り上げました。



◆SC7316 遮光2級



◆SC7317 遮光1級(C)



◆SC7318 遮光1級(C)

Blackout - Pattern

標準価格 5,540円/m² [8,300円/m] 有効巾150cm

【標準】LP仕様(形態安定加工) 約2倍ヒダ(本縫い)裾:折返し

W ▶	~150	~225	~300	~375	~450
H ▼	2巾	3巾	4巾	5巾	6巾
~120	43,400	63,100	82,700	102,400	122,100
~140	43,400	63,100	82,700	102,400	122,100
~160	56,500	82,700	109,000	135,200	162,400
~180	56,500	82,700	109,000	135,200	162,400
~200	56,500	82,700	109,000	135,200	162,400
~220	69,600	102,400	135,200	169,000	201,700
~240	69,600	102,400	135,200	169,000	201,700
~260	69,600	102,400	135,200	169,000	201,700

(約1.5倍ヒダ) ~200 ~300 ~400 ~500 ~600
円(税別)/cm

タッセル含む 片開き最大製作巾: 300cm
標準仕様以外の場合は、ご注文の際にご指定ください。

組成 | ポリエステル100% Made in Japan

リピート | : 60.5cm ↔ 37.5cm

寸法変化率 | 水洗い: タテ-1.0%・ヨコ-0.5%/ドライ: タテ-1.0%・ヨコ0%

サ-53 40



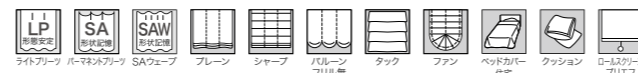
プレーンシェード ドラム式

W ▶	40~60	~90	~140	~190	~240
H ▼	1W	2W	3W	4W	5W
81~100	31,100	33,100	35,500	53,800	56,200
~120	31,100	33,200	35,500	53,900	56,200
~140	31,100	33,200	35,500	53,900	56,300
~160	37,300	39,400	41,700	65,700	68,000
~180	37,300	39,400	41,700	65,700	68,100
~200	37,300	39,400	41,700	65,700	68,100
~220	43,300	45,400	47,700	76,800	79,200

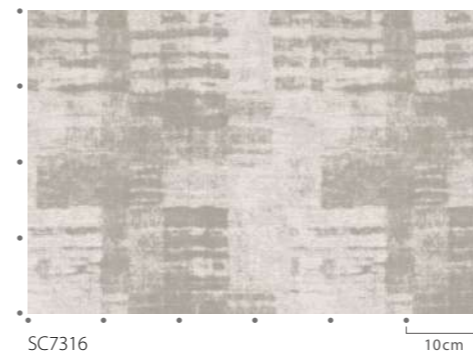
コード式 上記価格表-3,000円(最小仕上り巾:18cm)

※写真の縫製スタイルは掲載価格とは異なる場合があります。 円(税別)/cm

推奨スタイル



※生地 특성上、ライトブリーチ(形態安定加工)をおすすめいたします。
※生地製法上、縫製時に柄が合わない場合があります。



SC7316 10cm



マッチシアール : SC7575(P.258)

SC7319-SC7320

空間に合わせてやすい縦横ラインの抽象柄。
ラフな柄系と底光りするベースのコントラストが魅力。

標準価格 5,670円/m² [8,500円/m] 有効巾150cm

【標準】LP仕様(形態安定加工) 約2倍ヒダ(本縫い)裾:折返し

W ▶	~150	~225	~300	~375	~450
H ▼	2巾	3巾	4巾	5巾	6巾
~120	43,000	63,000	82,000	102,000	122,100
~140	50,900	74,100	98,600	122,100	145,300
~160	50,900	74,100	98,600	122,100	145,300
~180	58,600	86,500	114,200	142,100	169,800
~200	58,600	86,500	114,200	142,100	169,800
~220	66,400	98,600	129,800	160,900	193,300
~240	66,400	98,600	129,800	160,900	193,300
~260	74,100	109,700	145,300	180,900	216,500
(約1.5倍ヒダ)	~200	~300	~400	~500	~600

タッセル含む 片開き最大製作巾:300cm 円(税別)/cm
標準仕様以外の場合は、ご注文の際にご指定ください。

プレーンシェード ドラム式

W ▶	40~60	~90	~140	~190	~240
H ▼	1W	2W	3W	4W	5W
81~100	28,000	30,100	32,400	47,800	50,100
~120	31,300	33,400	35,700	54,400	56,800
~140	31,400	33,400	35,800	54,400	56,800
~160	35,000	37,100	39,500	60,700	63,100
~180	35,100	37,200	39,500	60,700	63,100
~200	38,400	40,500	42,800	67,400	69,700
~220	38,800	40,900	43,200	67,700	70,100

コード式 上記価格表-3,000円(最小仕上り巾:18cm) 円(税別)/cm

※写真の縫製スタイルは掲載価格とは異なる場合があります。

組 成 | ポリエステル100% Made in Japan

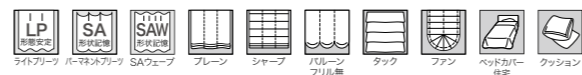
リビート | ↓ 35.5cm ↔ 37.5cm

寸法変化率 | 水洗い: タテ-1.0%・ヨコ-0.5% / ドライ: タテ-1.0%・ヨコ0%

サ-53



推奨スタイル



※生地 특성上、ライトブリーツ(形態安定加工)をおすすめいたします。

※生地製法上、縫製時に柄が合わない場合があります。

※生地特性上、糸の節が目立つことがあります。



SC7319

10cm



マッチシア- : SC7623(P.273)

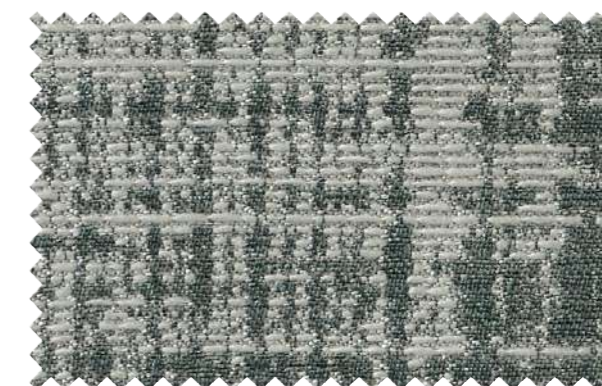


ドレープ(床ざり20cm) : SC7319, SC7320 シア- : SC7623 裾ウ-リー(P.273)



◆SC7319

遮光2級



◆SC7320

遮光2級

SC7321-SC7322

風化した石の表情をジャカード織で細かく表現しました。
シャビー感のあるモダンな空間におすすめです。

標準価格 5,740円/m² [8,600円/m] 有効巾150cm

【標準】LP仕様(形態安定加工) 約2倍ヒダ(本縫い)裾:折返し

W ▶	~150	~225	~300	~375	~450
H ▼	2巾	3巾	4巾	5巾	6巾
~120	49,100	71,500	94,000	116,400	139,900
~140	49,100	71,500	94,000	116,400	139,900
~160	49,100	71,500	94,000	116,400	139,900
~180	60,300	88,300	116,400	145,600	173,600
~200	60,300	88,300	116,400	145,600	173,600
~220	71,500	105,200	139,900	173,600	207,300
~240	71,500	105,200	139,900	173,600	207,300
~260	71,500	105,200	139,900	173,600	207,300
(約1.5倍ヒダ)	~200	~300	~400	~500	~600

タッセル含む 片開き最大製作巾:300cm 円(税別)/cm
標準仕様以外の場合は、ご注文の際にご指定ください。

プレーンシェード ドラム式

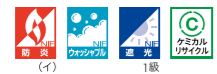
W ▶	40~60	~90	~140	~190	~240
H ▼	1W	2W	3W	4W	5W
81~100	29,000	31,100	33,400	49,600	52,000
~120	29,100	31,100	33,500	49,700	52,000
~140	34,100	36,200	38,500	58,900	61,300
~160	34,500	36,500	38,900	59,300	61,700
~180	38,500	40,600	43,000	68,400	70,800
~200	38,600	40,700	43,000	68,400	70,800
~220	38,900	41,000	43,400	68,800	71,200

コード式 上記価格表-3,000円(最小仕上り巾:18cm) 円(税別)/cm

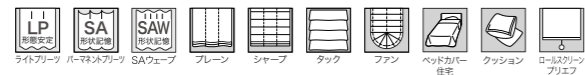
※写真の縫製スタイルは掲載価格とは異なる場合があります。

組成 | ポリエステル100% Made in Japan
リピート | ↓50.5cm ↔50cm
寸法変化率 | 水洗い:タテ-0.5%・ヨコ-0.5%/ドライ:タテ-0.5%・ヨコ-0.5%

サ-53 40 1級



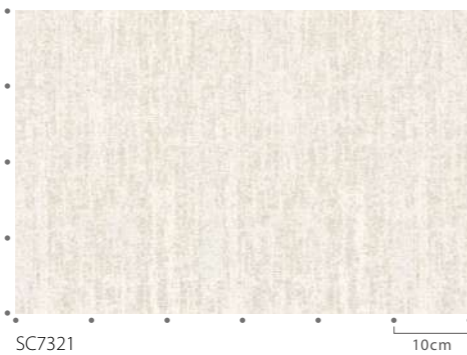
推奨スタイル



※生地 특성上、ライトブリーツ(形態安定加工)をおすすめいたします。
※生地製法上、縫製時に柄が合わない場合があります。



ドレープ [LP]: SC7322 シアー: SC7584 裾2.5cmダブル折返し(P.261)※標準仕様: 裾10cmダブル折返し



SC7321



マッチシアー: SC7594 (P.265)



◆SC7321

遮光1級(C)



◆SC7322

遮光1級(C)

Blackout - Pattern



SC7323-SC7324

シンプルな幾何学柄をかすれタッチで表現。
柄糸のさり気ない光沢がモダンな商品です。

Blackout - Pattern



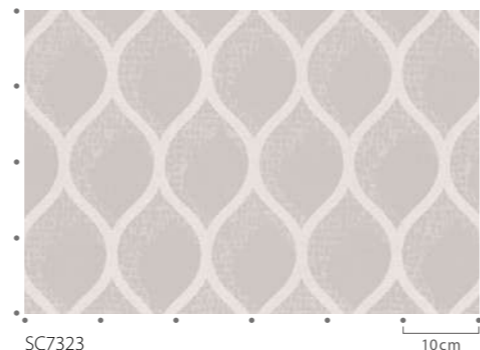
◆ SC7323 遮光2級



◆ SC7324 遮光2級



ドレープ 色: SC7324 シアー: SC7638(P.283) ストレートフラットバランス(ボーダー付 ボトム型): SC7283・SC7289(P.114)



SC7323 10cm



マッチシアー: SC7635(P.283)

標準価格 5,470円/m² [8,200円/m] 有効巾150cm

【標準】LP仕様(形態安定加工) 約2倍ヒダ(本縫い)裾:折返し

W ▶	~150	~225	~300	~375	~450
H ▼	2巾	3巾	4巾	5巾	6巾
~120	45,200	65,700	86,300	106,800	128,500
~140	45,200	65,700	86,300	106,800	128,500
~160	54,800	80,800	106,800	132,800	158,800
~180	54,800	80,800	106,800	132,800	158,800
~200	54,800	80,800	106,800	132,800	158,800
~220	65,700	97,200	128,500	158,800	190,200
~240	65,700	97,200	128,500	158,800	190,200
~260	76,500	112,300	149,100	184,700	221,600

(約1.5倍ヒダ) ~200 ~300 ~400 ~500 ~600 円(税別)/cm

タッセル含む 片開き最大製作巾: 300cm
標準仕様以外の場合は、ご注文の際にご指定ください。

組 成 | ポリエステル100% Made in Japan

リビート | : 48cm ↔ 37.5cm

寸法変化率 | 水洗い: タテ-1.0%・ヨコ0.5% / ドライ: タテ-1.0%・ヨコ0.5%

サ-53 40 2級



掲載スタイル



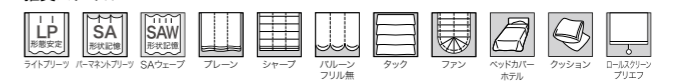
ブレースシェード ドラム式

W ▶	40~60	~90	~140	~190	~240
H ▼	1W	2W	3W	4W	5W
81~100	27,700	29,800	32,100	47,100	49,500
~120	32,600	34,700	37,000	56,100	58,500
~140	32,600	34,700	37,000	56,200	58,500
~160	33,000	35,100	37,400	56,500	58,900
~180	37,100	39,200	41,500	64,600	67,000
~200	37,100	39,200	41,600	64,700	67,000
~220	41,400	43,500	45,900	73,800	76,200

コード式 上記価格表-3,000円(最小仕上り巾: 18cm)

※写真の縫製スタイルは掲載価格とは異なる場合があります。

推奨スタイル



※生地特性上、ライトブリーチ(形態安定加工)をおすすめいたします。
※生地製法上、縫製時に柄が合わない場合があります。



SC7325-SC7326

和モダンテイストの流線柄。
 ダークなカラーが空間を引き締めます。



SC7325 遮光2級



SC7326 遮光1級(C)



ドレープ ☑ : SC7325 シアー : SC7605(P.268)



SC7326 10cm



マッチシアー : SC7605(P.268)

標準価格 6,300円/m 有効巾100cm

【標準】LP仕様(形態安定加工) 約2倍ヒダ(本縫い)裾:折返し

W ▶	~150	~200	~250	~300	~350
H ▼	3巾	4巾	5巾	6巾	7巾
~120	42,800	55,600	69,300	82,200	95,900
~140	55,600	73,300	91,100	108,800	126,500
~160	55,600	73,300	91,100	108,800	126,500
~180	55,600	73,300	91,100	108,800	126,500
~200	69,300	91,100	113,600	135,300	157,900
~220	69,300	91,100	113,600	135,300	157,900
~240	82,200	108,800	135,300	161,900	188,500
~260	82,200	108,800	135,300	161,900	188,500
(約1.5倍ヒダ)	~200	~266	~333	~400	~466

タッセル含む 片開き最大製作巾:300cm 円(税別)/cm

標準仕様以外の場合は、ご注文の際にご指定ください。

組成 | ポリエステル100% Made in Japan

リピート | 55cm ↔ 50cm

寸法変化率 | 水洗い: タテ0%・ヨコ0% / ドライ: タテ-0.5%・ヨコ0%

サ-53 40 40 40 40 40 (F)



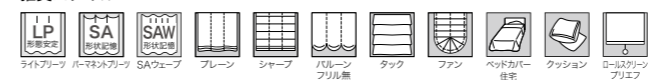
ブレースシェード ドラム式

W ▶	40~60	~90	~140	~190	~240
H ▼	1W	2W	3W	4W	5W
81~100	26,000	28,100	41,100	43,200	56,200
~120	26,100	28,100	41,100	43,200	56,300
~140	26,100	28,200	41,100	43,300	56,300
~160	30,000	32,100	48,600	50,800	67,300
~180	30,000	32,100	48,700	50,800	67,400
~200	33,600	35,700	55,800	57,900	78,100
~220	34,000	36,100	56,200	58,300	78,500

コード式 上記価格表-3,000円(最小仕上り巾:18cm)

※写真の縫製スタイルは掲載価格とは異なる場合があります。 円(税別)/cm

推奨スタイル



※生地特性上、ライトアリーツ(形態安定加工)をおすすめいたします。

※生地の製法上、縫製時に柄が合わない場合があります。

Blackout - Pattern



フラットカーテン(1.5倍) : SC7328, SC7599(P.266) クッション : SC7327



SC7327

遮光2級



SC7328

遮光2級

SC7327-SC7328

ツイード調の縦流れ柄。
風通組織で高級感のある表情が特徴です。

標準価格 5,430円/m² [7,600円/m] 有効巾140cm

【標準】LP仕様(形態安定加工) 約2倍ヒダ(本縫い)裾:折返し

W▶	~140	~210	~280	~350	~420
H▼	2巾	3巾	4巾	5巾	6巾
~120	37,000	54,100	71,200	88,200	105,300
~140	46,100	67,200	88,200	110,300	131,500
~160	46,100	67,200	88,200	110,300	131,500
~180	54,100	80,200	105,300	131,500	156,700
~200	54,100	80,200	105,300	131,500	156,700
~220	63,100	93,200	122,400	152,600	182,700
~240	63,100	93,200	122,400	152,600	182,700
~260	71,200	105,300	139,600	173,600	207,900
(約1.5倍ヒダ)	~186	~280	~373	~466	~560

タッセル含む 片開き最大製作巾: 300cm 円(税別)/cm
標準仕様以外の場合は、ご注文の際にご指定ください。

ブレースシェード ドラム式

W▶	40~60	~90	~140	~190	~240
H▼	1W	2W	3W	4W	5W
81~100	26,000	28,100	41,000	43,100	56,000
~120	29,100	31,200	47,900	50,000	66,500
~140	29,100	31,200	47,900	50,000	66,500
~160	33,300	35,400	54,900	57,000	77,500
~180	33,300	35,400	54,900	57,100	77,500
~200	37,100	39,200	62,400	64,600	87,900
~220	37,400	39,500	62,800	65,000	88,300

コード式 上記価格表-3,000円(最小仕上り巾:18cm)

※写真の縫製スタイルは掲載価格とは異なる場合があります。円(税別)/cm

組成 | ポリエステル100% Made in Japan

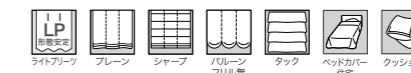
リピート | ↓ 42.5cm ↔ 28cm

寸法変化率 | 水洗い: タテ-0.5%・ヨコ0%/ドライ: タテ0%・ヨコ0%

サ-74 40 2級



推奨スタイル



※生地の特性上、ライトフリース(形態安定加工)をおすすめいたします。
※遮光性能がある商品ですが、二重組織の接結点から光漏れが生じます。
※二重組織のため、フリッツ部分のしわやふくらみが目立つことがあります。
※生地の製法上、縫製時に柄が合わない場合があります。



SC7327

10cm



マッチシア- : SC7599(P.266)

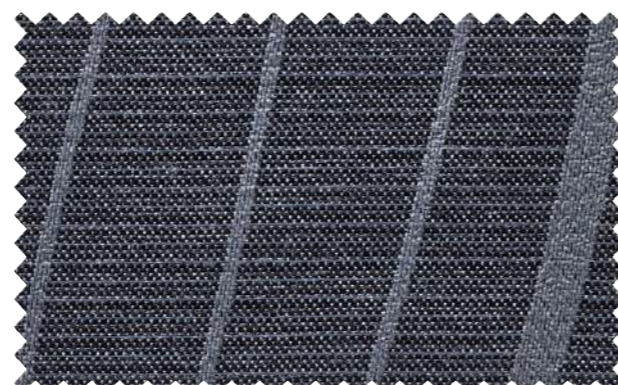


ドレープ LP : SC7330 シアー : SC7595(P.266)



◆SC7329

遮光3級



◆SC7330

遮光2級

SC7329-SC7330

おらかな縦流れ柄にエンボス加工を施した、
モダンなファブリックです。

標準価格 5,200円/m² [7,800円/m]

有効巾150cm

【標準】LP仕様(形態安定加工) 約2倍ヒダ(本縫い)裾：折返し

W ▶	~150	~225	~300	~375	~450
H ▼	2巾	3巾	4巾	5巾	6巾
~120	40,300	59,100	77,900	96,600	115,400
~140	40,300	59,100	77,900	96,600	115,400
~160	49,800	73,700	96,600	120,700	143,600
~180	49,800	73,700	96,600	120,700	143,600
~200	59,100	87,300	115,400	143,600	171,700
~220	59,100	87,300	115,400	143,600	171,700
~240	68,600	101,900	134,200	167,500	199,900
~260	68,600	101,900	134,200	167,500	199,900
(約1.5倍ヒダ)	~200	~300	~400	~500	~600

タッセル含む 片開き最大製作巾：300cm

円(税別)/cm

標準仕様以外の場合は、ご注文の際にご指定ください。

ブレースシェード ドラム式

W ▶	40~60	~90	~140	~190	~240
H ▼	1W	2W	3W	4W	5W
81~100	26,600	28,700	31,000	44,700	47,100
~120	30,400	32,500	34,800	52,600	54,900
~140	30,400	32,500	34,900	52,600	55,000
~160	34,800	36,900	39,200	60,800	63,200
~180	34,800	36,900	39,300	60,800	63,200
~200	34,900	37,000	39,300	60,900	63,200
~220	39,000	41,200	43,500	69,100	71,400

コード式 上記価格表-3,000円(最小仕上り巾：18cm)

円(税別)/cm

※写真の縫製スタイルは掲載価格とは異なる場合があります。

組成 | ポリエステル100%

Made in Japan

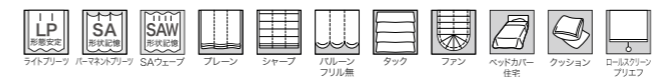
リピート | ↓ 45cm ↔ 37.5cm

寸法変化率 | 水洗い：タテ-1.0%・ヨコ0%/ドライ：タテ-1.0%・ヨコ0%

サ-53 40



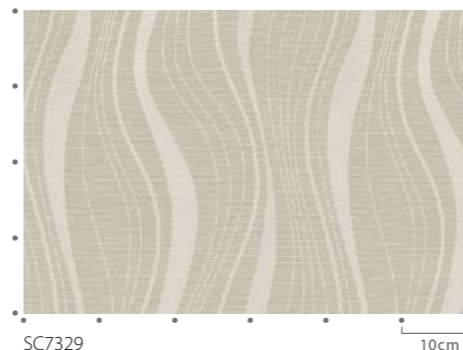
推奨スタイル



※生地の特性上、ライトフリース(形態安定加工)をおすすめいたします。

※生地の製法上、縫製時に柄が合わない場合があります。

※当商品はエンボス加工を施しております。



SC7329

10cm



マッチシアー : SC7595(P.266)

Blackout - Pattern





フラットカーテン(1.8倍) : SC7332, SC7582 裾ウーリー (P.260) クッション : SC7331

SC7331-SC7332

こだわりの風通組織と上質な光沢感。
クラシックな空間を演出する唐草柄です。



SC7331

遮光2級



SC7332

遮光1級(C)

標準価格 6,750円/m² [9,950円/m²] 有効巾147.5cm

【標準】LP仕様(形態安定加工) 約2倍ヒタ(本縫い)裾:折返し

W ▶	~147	~221	~295	~368	~442
H ▼	2巾	3巾	4巾	5巾	6巾
~120	47,200	68,500	89,700	111,000	133,700
~140	57,200	84,700	111,000	138,700	165,000
~160	57,200	84,700	111,000	138,700	165,000
~180	68,500	101,100	133,700	165,000	197,500
~200	68,500	101,100	133,700	165,000	197,500
~220	79,700	117,400	155,000	192,500	230,100
~240	79,700	117,400	155,000	192,500	230,100
~260	79,700	117,400	155,000	192,500	230,100

(約1.5倍ヒタ) ~196 ~295 ~393 ~491 ~590

タッセル含む 片開き最大製作巾: 300cm 円(税別)/cm

標準仕様以外の場合は、ご注文の際にご指定ください。

組 成 | ポリエステル100% Made in Japan

リビート | 43cm ↔ 29.5cm

寸法変化率 | 水洗い: タテ-1.0%・ヨコ0% / ドライ: タテ-0.5%・ヨコ0%

サ-74 40 40 40 40 40 40



ブレースシェード ドラム式

W ▶	40~60	~90	~140	~190	~240
H ▼	1W	2W	3W	4W	5W
81~100	28,700	30,800	33,100	47,900	50,300
~120	32,400	34,500	36,800	56,300	58,700
~140	32,400	34,500	36,800	56,300	58,700
~160	37,300	39,400	41,700	65,700	68,100
~180	37,300	39,400	41,700	65,800	68,200
~200	41,800	43,900	46,300	74,200	76,600
~220	42,200	44,300	46,700	74,600	77,000

コード式 上記価格表-3,000円(最小仕上り巾:18cm)

※写真の縫製スタイルは掲載価格とは異なる場合があります。

円(税別)/cm

推奨スタイル



※生地特性上、ライトブリーツ(形態安定加工)をおすすめいたします。
※遮光性能がある商品ですが、二重組織の接合点から光漏れが生じます。
※二重組織のため、ブリーツ部分のしわやふくらみが目立つことがあります。
※生地の製法上、縫製時に柄が合わない場合があります。



SC7331

10cm



マッチシアー : SC7582(P.260)



ドレープ LP : SC7334 シアー : SC7646 裾ウーリー(P.286) クッション : SC7188(P.87)、SC7333

標準価格 5,870円/m² [8,800円/m] 有効巾150cm

【標準】LP仕様(形態安定加工) 約2倍ヒダ(本縫い)裾:折返し

W ▶	~150	~225	~300	~375	~450
H ▼	2巾	3巾	4巾	5巾	6巾
~120	44,100	64,700	85,300	105,800	126,400
~140	44,100	64,700	85,300	105,800	126,400
~160	54,500	80,700	105,800	132,200	157,300
~180	54,500	80,700	105,800	132,200	157,300
~200	64,700	95,600	126,400	157,300	188,100
~220	64,700	95,600	126,400	157,300	188,100
~240	75,100	111,600	147,000	183,500	219,000
~260	75,100	111,600	147,000	183,500	219,000

(約1.5倍ヒダ) ~200 ~300 ~400 ~500 ~600
 タッセル含む 片開き最大製作巾: 300cm 円(税別)/cm
 標準仕様以外の場合は、ご注文の際にご指定ください。

組成 | ポリエステル100% Made in Japan

リピート | 45cm ↔ 37.5cm

寸法変化率 | 水洗い: タテ-1.0%・ヨコ-0.5%/ドライ: タテ-1.0%・ヨコ-0.5%

サ-53 40



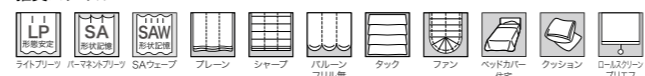
ブレースシェード ドラム式

W ▶	40~60	~90	~140	~190	~240
H ▼	1W	2W	3W	4W	5W
81~100	27,600	29,700	32,000	46,700	49,000
~120	31,700	33,800	36,100	55,200	57,500
~140	31,700	33,800	36,200	55,200	57,600
~160	36,400	38,500	40,900	64,000	66,400
~180	36,500	38,600	40,900	64,100	66,400
~200	36,500	38,600	40,900	64,100	66,500
~220	41,000	43,100	45,400	72,900	75,300

コード式 上記価格表-3,000円(最小仕上り巾:18cm)

※写真の縫製スタイルは掲載価格とは異なる場合があります。 円(税別)/cm

推奨スタイル



※生地 특성上、ライトブリーチ(形態安定加工)をおすすめいたします。

※生地製法上、縫製時に柄が合わない場合があります。

※生地特性上、糸の節が目立つことがあります。

SC7333-SC7335

ダマスク柄を光沢糸で大胆に表現。
ミックス感とシックなカラーがインテリアに馴染みます。



◆SC7333 遮光2級



◆SC7334 遮光2級



◆SC7335 遮光2級



SC7333 10cm



マッチシアー : SC7646(P.286)

Blackout - Pattern



トリム付カーテン(サイドトリム I型) : SC7336・FN1543 シアー : SC7614(P.269) タッセル : FN1402 トリム付クッション : SC7336・FN1543



ツインシェード(ブレース+ブレース) : (前幕: トリムボーダー付 ボトム型)SC7337・SC7169(P.84)・FN1473 (後幕)SC7632(P.280)
 キータッセル付クッション: SC7336・FN1485



◆SC7336

遮光2級



◆SC7337

遮光2級

SC7336-SC7337

エッチング調の優美なクラシックの草木デザイン。
 細かな線の表情をジャカード織で緻密に表現しました。

標準価格 5,670円/m² [8,500円/m] 有効巾150cm

【標準】LP仕様(形態安定加工) 約2倍ヒダ(本縫い)裾:折返し

W ▶	~150	~225	~300	~375	~450
H ▼	2巾	3巾	4巾	5巾	6巾
~120	55,300	82,000	107,500	133,200	159,900
~140	55,300	82,000	107,500	133,200	159,900
~160	55,300	82,000	107,500	133,200	159,900
~180	55,300	82,000	107,500	133,200	159,900
~200	73,100	107,500	142,100	176,500	212,100
~220	73,100	107,500	142,100	176,500	212,100
~240	73,100	107,500	142,100	176,500	212,100
~260	73,100	107,500	142,100	176,500	212,100
(約1.5倍ヒダ)	~200	~300	~400	~500	~600

タッセル含む 片開き最大製作巾: 300cm 円(税別)/cm
 標準仕様以外の場合は、ご注文の際にご指定ください。

ブレースシェード ドラム式

W ▶	40~60	~90	~140	~190	~240
H ▼	1W	2W	3W	4W	5W
81~100	29,700	31,800	34,100	50,300	52,700
~120	29,700	31,800	34,100	50,400	52,700
~140	36,300	38,400	40,700	64,300	66,700
~160	36,700	38,800	41,100	64,700	67,100
~180	36,700	38,800	41,100	64,800	67,100
~200	36,700	38,800	41,200	64,800	67,200
~220	44,600	46,700	49,100	79,300	81,700

コード式 上記価格表-3,000円(最小仕上り巾:18cm)

※写真の縫製スタイルは掲載価格とは異なる場合があります。 円(税別)/cm

組 成 | ポリエステル100% Made in Japan

リピート | ↓ 78cm ↔ 75cm

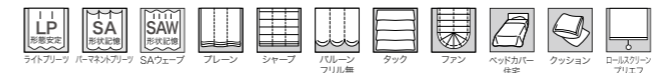
寸法変化率 | 水洗い: タテ-1.0%・ヨコ-0.5% / ドライ: タテ-1.0%・ヨコ-0.5%

サ-53

掲載スタイル



推奨スタイル



※生地の特性上、ライトフリース(形態安定加工)をおすすめいたします。

※生地の特性上、縫製時に柄が合わない場合があります。

※生地の特性上、糸の節が目立つことがあります。



SC7336

15cm



マッチシア- : SC7632(P.280)

Blackout - Pattern



SC7338-SC7339

バイアス柄をふっくらとした風通組織で仕上げました。
オーロラのラメが輝くエレガンスな商品です。

標準価格 3,700円/m² [5,500円/m] 有効巾148.8cm

【標準】LP仕様(形態安定加工) 約2倍ヒダ(本縫い)裾:折返し

W ▶	~148	~223	~297	~372	~446
H ▼	2巾	3巾	4巾	5巾	6巾
~120	29,200	42,100	55,100	69,000	81,800
~140	32,500	46,900	62,500	76,900	91,500
~160	35,600	51,800	68,100	84,300	100,600
~180	38,800	56,700	74,600	92,400	110,100
~200	42,100	61,600	81,100	100,600	119,900
~220	45,300	66,400	87,600	108,500	129,600
~240	48,600	71,300	94,100	116,600	139,400
~260	51,800	76,200	100,600	124,800	149,100
(約1.5倍ヒダ)	~198	~297	~396	~496	~595

タッセル含む 片開き最大製作巾:300cm 円(税別)/cm
標準仕様以外の場合は、ご注文の際にご指定ください。

プレーンシェード ドラム式

W ▶	40~60	~90	~140	~190	~240
H ▼	1W	2W	3W	4W	5W
81~100	24,400	26,400	28,800	39,700	42,100
~120	24,900	27,000	29,300	41,600	43,900
~140	26,900	29,000	31,300	44,800	47,200
~160	28,600	30,700	33,000	47,600	49,900
~180	29,900	31,900	34,300	50,900	53,200
~200	31,100	33,200	35,600	53,400	55,800
~220	33,300	35,400	37,800	56,900	59,300

コード式 上記価格表-3,000円(最小仕上り巾:18cm) 円(税別)/cm

※写真の縫製スタイルは掲載価格とは異なる場合があります。

組 成 | ポリエステル100% Made in Japan

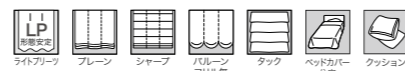
リビート | ↓ 2.9cm ↔ 2.4cm

寸法変化率 | 水洗い: タテ-0.5%・ヨコ0% / ドライ: タテ-0.5%・ヨコ0%

サ-53



推奨スタイル



※生地 특성上、ライトブリーツ(形態安定加工)をおすすめいたします。
※遮光性能がある商品ですが、二重組織の接合点から光漏れが生じます。
※二重組織のため、ブリーツ部分のしわやふくらみが目立つことがあります。
※生地製法上、縫製時に柄が合わない場合があります。
※生地特性上、配色によっては中の黒糸が目立つ場合があります。



ドレープ LP: SC7338 シアー: SC7615(P.269)

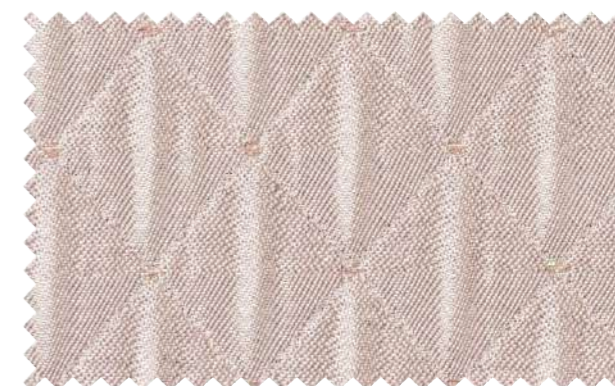


マッチシアー: SC7615(P.269)



SC7338

遮光2級



SC7339

遮光2級

SC7340

エレガンスで上品な花柄プリント。
明るく華やかな印象に仕上げてくれるカーテンです。

標準価格 **3,540**円/m² [5,300円/m] 有効巾**150**cm

【標準】LP仕様(形態安定加工) 約2倍ヒダ(本縫い)裾:折返し

W▶	~150	~225	~300	~375	~450
H▼	2巾	3巾	4巾	5巾	6巾
~120	31,700	46,000	61,000	75,200	89,500
~140	31,700	46,000	61,000	75,200	89,500
~160	41,200	61,000	80,000	99,000	118,900
~180	41,200	61,000	80,000	99,000	118,900
~200	41,200	61,000	80,000	99,000	118,900
~220	50,700	75,200	99,000	123,600	147,400
~240	50,700	75,200	99,000	123,600	147,400
~260	50,700	75,200	99,000	123,600	147,400
(約1.5倍ヒダ)	~200	~300	~400	~500	~600

タッセル含む 片開き最大製作巾:300cm 円(税別)/cm
標準仕様以外の場合は、ご注文の際にご指定ください。

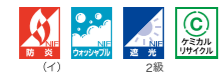
プレーンシェード ドラム式

W▶	40~60	~90	~140	~190	~240
H▼	1W	2W	3W	4W	5W
81~100	27,900	30,000	32,300	46,800	49,100
~120	27,900	30,000	32,300	46,800	49,200
~140	27,900	30,000	32,300	46,800	49,200
~160	32,000	34,100	36,400	55,200	57,600
~180	32,000	34,100	36,500	55,200	57,600
~200	32,000	34,100	36,500	55,200	57,600
~220	36,700	38,800	41,100	63,800	66,100

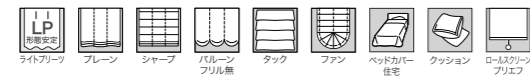
コード式 上記価格表-3,000円(最小仕上り巾:18cm) 円(税別)/cm
※写真の縫製スタイルは掲載価格とは異なる場合があります。

組成 | ポリエステル100% Made in Japan
リピート | ↓ 60.9cm ↔ 50cm
寸法変化率 | 水洗い:タテ0%・ヨコ0%/ドライ:タテ0%・ヨコ0%

サ-53



推奨スタイル



※生地 특성上、ライトプリント(形態安定加工)をおすすめいたします。
※生地の製法上、縫製時に柄が合わない場合があります。



ドレープ : SC7340 シアー : SC7617 裾ウーリー(P.270) タッセル : FN1441



SC7340



マッチシアー : SC7617(P.270)



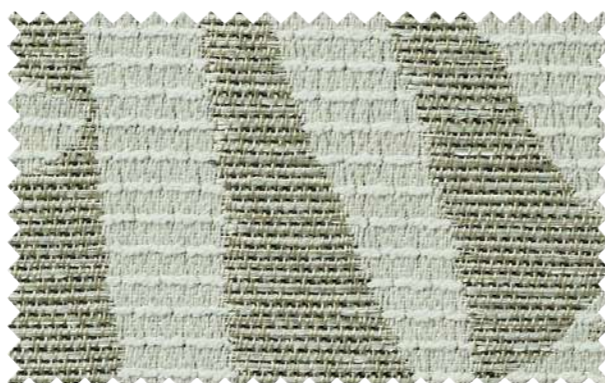
SC7340

遮光2級

Blackout - Pattern



ドレープ LP : SC7341 シアー : SC7598(P.266) タッセル : FN1502 クッション : SC7138(P.80) 壁紙 : RE55152(2024-2027 ReSERVE)



SC7341

遮光2級



SC7341

トレンドのボタニカル柄をモール糸でふっくらと表現。
使いやすいシックなカラーです。

標準価格 5,680円/m² [8,250円/m] 有効巾145.5cm

【標準】LP仕様(形態安定加工) 約2倍ヒダ(本縫い)裾:折返し

W ▶	~145	~218	~291	~363	~436
H ▼	2巾	3巾	4巾	5巾	6巾
~120	39,700	56,900	75,300	93,700	110,900
~140	51,600	75,300	99,100	122,800	147,600
~160	51,600	75,300	99,100	122,800	147,600
~180	51,600	75,300	99,100	122,800	147,600
~200	63,400	93,700	122,800	153,100	183,200
~220	63,400	93,700	122,800	153,100	183,200
~240	75,300	110,900	147,600	183,200	218,800
~260	75,300	110,900	147,600	183,200	218,800
(約1.5倍ヒダ)	~194	~291	~388	~485	~582

タッセル含む 片開き最大製作巾: 300cm 円(税別)/cm
標準仕様以外の場合は、ご注文の際にご指定ください。

ブレースシェード ドラム式

W ▶	40~60	~90	~140	~190	~240
H ▼	1W	2W	3W	4W	5W
81~100	30,100	32,200	48,900	51,000	67,900
~120	30,100	32,200	48,900	51,000	68,000
~140	30,100	32,200	48,900	51,100	68,000
~160	35,400	37,500	59,000	61,200	83,500
~180	35,400	37,500	59,100	61,200	83,600
~200	40,300	42,400	69,500	71,700	98,000
~220	40,600	42,700	69,900	72,100	98,400

コード式 上記価格表-3,000円(最小仕上り巾:18cm)

※写真の縫製スタイルは掲載価格とは異なる場合があります。円(税別)/cm

組 成 | ポリエステル100% Made in Japan

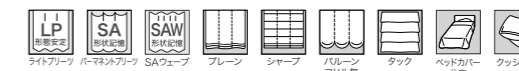
リピート | ↓ 55.5cm ↔ 48.5cm

寸法変化率 | 水洗い: タテ0%・ヨコ0%/ドライ: タテ-1.0%・ヨコ-0.5%

サ-53 40 2級



推奨スタイル



※生地の特性上、ライトフリース(形態安定加工)をおすすめいたします。

※生地の製法上、縫製時に柄が合わない場合があります。

※意匠糸の形状は均一ではありません。



SC7341

10cm



マッチシアー : SC7598(P.266)



フラットカーテン(1.5倍) : SC7343 タッセル : FN1426 クッション : SC7139(P.80) ベッドカバー : SC7139(P.80) フットスロー : SC7140(P.80)

SC7342-SC7343

モダンな空間に馴染むモアレ柄。
エンボス加工でさり気なく柄を表現しています。

標準価格 3,900円/m 有効巾100cm

【標準】LP仕様(形態安定加工) 約2倍ヒダ(本縫い)裾 : 折返し

W ▶	~150	~200	~250	~300	~350
H ▼	3巾	4巾	5巾	6巾	7巾
~120	29,100	38,200	47,200	56,300	65,300
~140	32,500	42,700	52,900	63,000	73,200
~160	35,900	47,200	58,500	69,800	81,100
~180	39,300	51,700	64,200	76,600	89,000
~200	42,700	56,300	69,800	83,400	96,900
~220	46,100	60,800	75,500	90,200	104,900
~240	49,500	65,300	81,100	96,900	112,800
~260	52,900	69,800	86,800	103,700	120,700

(約1.5倍ヒダ) ~200 ~266 ~333 ~400 ~466
タッセル含む 片開き最大製作巾 : 300cm 円(税別)/cm
標準仕様以外の場合は、ご注文の際にご指定ください。

プレーンシェード ドラム式

W ▶	40~60	~90	~140	~190	~240
H ▼	1W	2W	3W	4W	5W
81~100	20,900	23,000	31,400	33,500	42,000
~120	21,800	23,900	33,200	35,300	44,600
~140	23,100	25,200	35,400	37,500	47,700
~160	24,400	26,500	37,500	39,700	51,200
~180	25,300	27,400	39,700	41,900	53,800
~200	26,100	28,200	41,500	43,600	56,900
~220	27,400	29,500	43,600	45,800	59,900

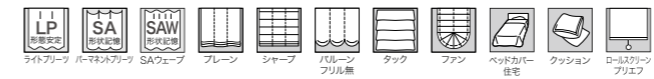
コード式 上記価格表-3,000円(最小仕上り巾:18cm)
※写真の縫製スタイルは掲載価格とは異なる場合があります。 円(税別)/cm

組成 | ポリエステル100% (再生糸10%以上使用) Made in Japan
リビート | ↓ cm ↔ cm
寸法変化率 | 水洗い : タテ-1.0%・ヨコ0%/ドライ : タテ-0.5%・ヨコ-0.5%

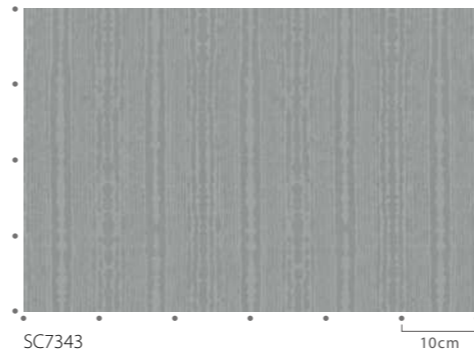
サ-74 40 1 F



推奨スタイル



※生地 특성上、ライトフリース(形態安定加工)をおすすめいたします。
※当商品はエンボス加工を施しております。



SC7342

10cm



マッチシア- : SC7636(P.283)



SC7342

遮光2級



SC7343

遮光1級(B)

Blackout - Pattern



SC7344-SC7345

ナチュラルなベース生地に水彩タッチの草花をプリント。
やさしい色調でまとめた2色展開です。

Blackout - Pattern



ドレープ [P] : SC7344 シアー : SC7632(P.280) 壁紙 : RE55151(2024-2027 R6SERVE)



SC7344

遮光1級(C)



SC7345

遮光1級(C)

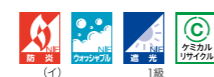
標準価格 3,800円/m² [5,700円/m] 有効巾150cm

【標準】LP仕様(形態安定加工) 約2倍ヒタ(本縫い)裾:折返し

W ▶	~150	~225	~300	~375	~450
H ▼	2巾	3巾	4巾	5巾	6巾
~120	33,300	48,300	63,200	78,200	93,200
~140	33,300	48,300	63,200	78,200	93,200
~160	43,300	63,200	83,200	103,200	123,900
~180	43,300	63,200	83,200	103,200	123,900
~200	43,300	63,200	83,200	103,200	123,900
~220	53,300	78,200	103,200	128,900	153,900
~240	53,300	78,200	103,200	128,900	153,900
~260	53,300	78,200	103,200	128,900	153,900
(約1.5倍ヒタ)	~200	~300	~400	~500	~600

タッセル含む 片開き最大製作巾:300cm 円(税別)/cm
標準仕様以外の場合は、ご注文の際にご指定ください。
組 成 | ポリエステル100% Made in Japan
リ ビ ー ト | : 60.5cm ↔ 50cm
寸法変化率 | 水洗い: タテ-0.5%・ヨコ0% / ドライ: タテ-0.5%・ヨコ-0.5%

サ-53 40 40 40 40 40 (F)

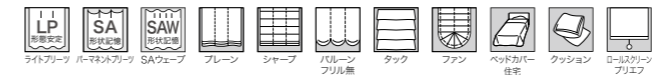


ブレースィード ドラム式

W ▶	40~60	~90	~140	~190	~240
H ▼	1W	2W	3W	4W	5W
81~100	27,700	29,800	32,100	47,100	49,500
~120	27,700	29,800	32,100	47,100	49,500
~140	27,700	29,800	32,100	47,200	49,500
~160	32,700	34,800	37,100	56,600	59,000
~180	32,700	34,800	37,200	56,600	59,000
~200	32,700	34,800	37,200	56,600	59,000
~220	37,500	39,600	42,000	65,500	67,900

コード式 上記価格表-3,000円(最小仕上り巾:18cm)
※写真の縫製スタイルは掲載価格とは異なる場合があります。 円(税別)/cm

推奨スタイル



※生地特性上、ライトブリーズ(形態安定加工)をおすすめいたします。
※生地の製法上、縫製時に柄が合わない場合があります。
※生地の製法上、表面の引きつれや糸切れにご注意ください。



SC7345

10cm



マッチシアー : SC7632(P.280)



ドレープ [P] : SC7347 シアー : SC7661 (P.295) タッセル : FN1423

SC7346-SC7347

サテン調ベースの生地に手描き風の花柄をプリント。
 暗幕には見えない明るい発色と風合いが魅力のファブリックです。



SC7346 遮光2級



SC7347 遮光2級

Blackout - Pattern

標準価格 3,940円/m² [5,900円/m] 有効巾150cm

【標準】LP仕様(形態安定加工) 約2倍ヒダ(本縫い)裾:折返し

W ▶	~150	~225	~300	~375	~450
H ▼	2巾	3巾	4巾	5巾	6巾
~120	34,800	51,100	67,200	83,500	99,600
~140	34,800	51,100	67,200	83,500	99,600
~160	46,000	67,200	88,600	109,800	132,000
~180	46,000	67,200	88,600	109,800	132,000
~200	46,000	67,200	88,600	109,800	132,000
~220	56,200	83,500	109,800	137,100	163,600
~240	56,200	83,500	109,800	137,100	163,600
~260	56,200	83,500	109,800	137,100	163,600

(約1.5倍ヒダ) ~200 ~300 ~400 ~500 ~600
 タッセル含む 片開き最大製作巾: 300cm 円(税別)/cm
 標準仕様以外の場合は、ご注文の際にご指定ください。

組 成 | ポリエステル100% Made in Japan

リビート | 63cm ↔ 50cm

寸法変化率 | 水洗い: タテ0%・ヨコ0% / ドライ: タテ0%・ヨコ0%

サ-53 40



ブレンシェード ドラム式

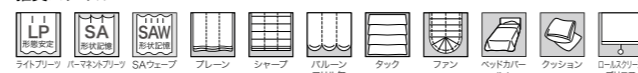
W ▶	40~60	~90	~140	~190	~240
H ▼	1W	2W	3W	4W	5W
81~100	24,000	26,100	28,400	39,700	42,100
~120	28,700	30,800	33,100	49,000	51,300
~140	28,700	30,800	33,200	49,000	51,400
~160	29,100	31,200	33,500	49,400	51,800
~180	33,600	35,700	38,100	58,600	61,000
~200	33,700	35,800	38,100	58,700	61,000
~220	34,000	36,100	38,500	59,000	61,400

コード式 上記価格表-3,000円(最小仕上り巾:18cm)

※写真の縫製スタイルは掲載価格とは異なる場合があります。

円(税別)/cm

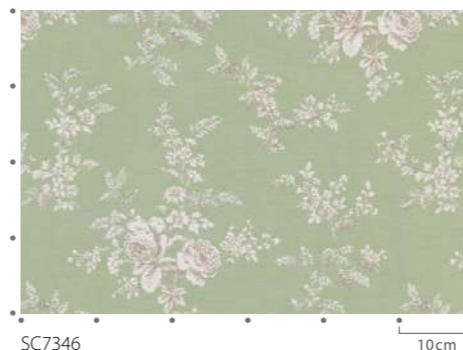
推奨スタイル



※生地 특성上、ライトブリーチ(形態安定加工)をおすすめいたします。

※生地 製法上、縫製時に柄が合わない場合があります。

※生地 特性上、糸の節が目立つことがあります。



SC7346 10cm



マッチシアー : SC7661 (P.295)

SC7348-SC7350

ナチュラルな雰囲気の唐草柄。
空間によく馴染む、落ち着いたカラーです。

Blackout - Pattern



SC7348

遮光2級



SC7349

遮光2級



SC7350

遮光2級



SC7350

10cm



マッチシアー：SC7677(P.303)



ドレープ：SC7349 シアー：SC7677(P.303) クッション：SC7188(P.87)

標準価格 3,200円/m² [4,700円/m]

有効巾147cm

【標準】LP仕様(形態安定加工) 約2倍ヒダ(本縫い)裾：折返し

W▶	~147	~220	~294	~367	~441
H▼	2巾	3巾	4巾	5巾	6巾
~120	26,900	38,600	51,000	62,700	74,900
~140	30,700	44,500	59,000	72,800	86,600
~160	32,800	48,100	62,700	77,800	93,100
~180	35,100	51,000	66,900	83,100	99,000
~200	38,600	56,900	74,900	93,100	111,400
~220	40,700	59,800	78,700	98,400	117,200
~240	44,500	65,500	86,600	107,800	128,800
~260	46,600	69,200	91,000	112,800	135,400
(約1.5倍ヒダ)	~196	~294	~392	~490	~588

円(税別)/cm

タッセル含む 片開き最大製作巾：300cm

標準仕様以外の場合は、ご注文の際にご指定ください。

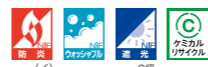
組成 | ポリエステル100%

Made in Japan

リピート | 13.8cm ↔ 9.8cm

寸法変化率 | 水洗い：タテ0%・ヨコ0% / ドライ：タテ-0.5%・ヨコ0%

サ-53 40 30 20 10 5



ブレンシェード ドラム式

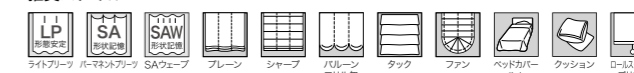
W▶	40~60	~90	~140	~190	~240
H▼	1W	2W	3W	4W	5W
81~100	24,100	26,200	28,500	39,200	41,600
~120	24,600	26,700	29,000	40,900	43,200
~140	25,800	27,900	30,200	42,700	45,100
~160	28,000	30,100	32,400	46,600	49,000
~180	28,500	30,600	32,900	48,300	50,700
~200	30,300	32,400	34,800	51,800	54,200
~220	31,900	34,000	36,300	53,800	56,200

コード式 上記価格表-3,000円(最小上り巾：18cm)

*写真の縫製スタイルは掲載価格とは異なる場合があります。

円(税別)/cm

推奨スタイル



※生地特性上、ライトブリーツ(形態安定加工)をおすすめいたします。
※生地製法上、縫製時に柄が合わない場合があります。



SC7351-SC7353

無地調のプリントにエンボス加工を施しました。
やさしいカラーで、シンプルな空間に馴染みます。



SC7351 遮光2級



SC7352 遮光1級(C)



SC7353 遮光1級(C)



フラットカーテン(1.5倍) : SC7353, SC7670(P.301)

標準価格 4,200円/m 有効巾100cm

【標準】LP仕様(形態安定加工) 約2倍ヒダ(本縫い)裾:折返し

W ▶	~150	~200	~250	~300	~350
H ▼	3巾	4巾	5巾	6巾	7巾
~120	30,600	40,200	49,700	59,200	68,700
~140	34,200	44,900	55,600	66,300	77,100
~160	37,800	49,700	61,600	73,500	85,400
~180	41,400	54,400	67,500	80,600	93,700
~200	44,900	59,200	73,500	87,800	102,000
~220	48,500	64,000	79,400	94,900	110,400
~240	52,100	68,700	85,400	102,000	118,700
~260	55,600	73,500	91,300	109,200	127,000

(約1.5倍ヒダ) ~200 ~266 ~333 ~400 ~466 円(税別)/cm

タッセル含む 片開き最大製作巾:300cm 標準仕様以外の場合は、ご注文の際にご指定ください。

組成 | ポリエステル100% (再生糸10%以上使用) Made in Japan

リピート | : — cm ↔ — cm

寸法変化率 | 水洗い: タテ-1.0%・ヨコ0%/ドライ: タテ-1.0%・ヨコ0%

サ-53 40 40 40 40 40 (F)



マッチシア- : SC7670(P.301)

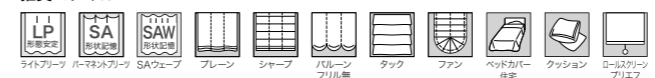
ブレンシェード ドラム式

W ▶	40~60	~90	~140	~190	~240
H ▼	1W	2W	3W	4W	5W
81~100	21,200	23,300	32,000	34,100	42,800
~120	22,100	24,200	33,800	35,900	45,600
~140	23,500	25,600	36,100	38,200	48,800
~160	24,800	26,900	38,300	40,500	52,400
~180	25,700	27,800	40,600	42,800	55,200
~200	26,600	28,700	42,500	44,600	58,400
~220	27,900	30,000	44,700	46,800	61,500

コード式 上記価格表-3,000円(最小仕上り巾:18cm)

※写真の縫製スタイルは掲載価格とは異なる場合があります。 円(税別)/cm

推奨スタイル



※生地特性上、ライトアーツ(形態安定加工)をおすすめいたします。
※当商品はエンボス加工を施しております。

Blackout - Pattern

SC7354-SC7355

ふっくらとしたステッチラインがポイントのストライプ。
シックな雰囲気にも馴染む商品です。

標準価格 3,320円/m² [4,900円/m] 有効巾148cm

【標準】LP仕様(形態安定加工) 約2倍ヒダ(本縫い)裾:折返し						
W▶	~148	~222	~296	~370	~444	
H▼	2巾	3巾	4巾	5巾	6巾	
~120	26,300	38,300	50,200	62,300	74,300	
~140	29,300	42,700	56,200	69,800	83,100	
~160	32,300	47,200	62,300	77,100	92,200	
~180	35,300	51,700	68,300	84,700	101,200	
~200	38,300	56,200	74,300	92,200	110,200	
~220	41,200	60,700	80,100	99,700	119,100	
~240	44,200	65,300	86,200	107,200	128,100	
~260	47,200	69,800	92,200	114,600	137,200	
(約1.5倍ヒダ)	~197	~296	~394	~493	~592	

タッセル含む 片開き最大製作巾:300cm 円(税別)/cm
標準仕様以外の場合は、ご注文の際にご指定ください。
組成 | ポリエステル100% Made in Japan
リピート | : 1cm ↔ 7.4cm
寸法変化率 | 水洗い: タテ-1.0%・ヨコ0% / ドライ: タテ-1.0%・ヨコ0%

サ-53 40

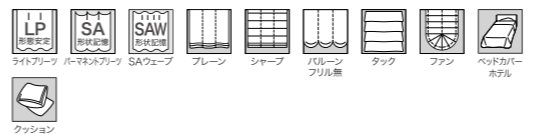


SC7354 遮光2級 SC7355 遮光2級 SC7355 10cm

ブレースシェード ドラム式					
W▶	40~60	~90	~140	~190	~240
H▼	1W	2W	3W	4W	5W
81~100	23,100	25,200	27,500	37,900	40,300
~120	24,300	26,400	28,700	40,300	42,700
~140	26,200	28,300	30,600	43,200	45,600
~160	27,800	29,900	32,200	46,000	48,400
~180	29,000	31,100	33,400	49,100	51,400
~200	30,000	32,100	34,400	51,300	53,700
~220	31,500	33,600	36,000	54,000	56,400

コード式 上記価格表-3,000円(最小仕上り巾:18cm)
※写真の縫製スタイルは掲載価格とは異なる場合があります。 円(税別)/cm

推奨スタイル



※生地の特性上、ライトブリーズ(形態安定加工)をおすすめいたします。



カーテン LP: SC7354



マッチシアー: SC7659(P.294)

SC7356-SC7357

大人っぽい北欧カラーが可愛い鳥柄。
木質の家具によく合います。

標準価格 3,270円/m² [4,900円/m] 有効巾150cm

【標準】LP仕様(形態安定加工) 約2倍ヒダ(本縫い)裾:折返し						
W▶	~150	~225	~300	~375	~450	
H▼	2巾	3巾	4巾	5巾	6巾	
~120	30,800	45,200	59,400	73,800	88,000	
~140	30,800	45,200	59,400	73,800	88,000	
~160	36,200	52,700	69,300	85,800	102,400	
~180	36,200	52,700	69,300	85,800	102,400	
~200	40,700	59,400	78,300	97,000	116,600	
~220	45,200	66,900	88,000	109,100	131,000	
~240	45,200	66,900	88,000	109,100	131,000	
~260	49,700	73,800	97,000	121,100	144,500	
(約1.5倍ヒダ)	~200	~300	~400	~500	~600	

タッセル含む 片開き最大製作巾:300cm 円(税別)/cm
標準仕様以外の場合は、ご注文の際にご指定ください。
組成 | ポリエステル100% Made in Japan
リピート | : 31.5cm ↔ 25cm
寸法変化率 | 水洗い: タテ-0.5%・ヨコ0% / ドライ: タテ0.5%・ヨコ0%

サ-53 40

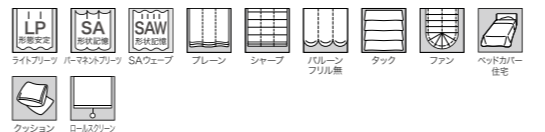


SC7356 遮光2級 SC7357 遮光2級 SC7356 10cm

ブレースシェード ドラム式					
W▶	40~60	~90	~140	~190	~240
H▼	1W	2W	3W	4W	5W
81~100	23,100	25,200	27,500	37,900	40,300
~120	25,500	27,600	29,900	42,200	44,500
~140	27,400	29,500	31,800	46,300	48,600
~160	27,800	29,900	32,200	46,700	49,000
~180	30,100	32,200	34,600	50,900	53,300
~200	31,800	33,900	36,300	55,000	57,400
~220	32,200	34,300	36,700	55,400	57,800

コード式 上記価格表-3,000円(最小仕上り巾:18cm)
※写真の縫製スタイルは掲載価格とは異なる場合があります。 円(税別)/cm

推奨スタイル



※生地の特性上、ライトブリーズ(形態安定加工)をおすすめいたします。
※生地の製法上、縫製時に柄が合わない場合があります。



ボーター付フラットカーテン(トップ&ボトム型、1.5倍): SC7357・SC7304(P.116)
フラットカーテン(1.5倍): SC7648(P.288) クッション: SC7135(P.78)、SC7510(P.219)



マッチシアー: SC7648(P.288)

遮光性能について



「遮光」機能性マーク
 (一社)日本インテリア協会(NIF)が定める基準に基づき、
 遮光性能がある生地に対して付与するマークです。

カーテン生地は光を通しにくい生地に対して遮光等級表示を行っています。
 遮光3級⇒遮光2級⇒遮光1級の順に光を通しにくくなり、
 さらに遮光1級の中で5段階に細分化して表記をしています。
 室内を暗くしたい場合はより高い遮光等級(遮光1級、さらに5段階でより
 高い等級)をお選びください。



遮光1級



遮光率
99.99%以上

人の顔の表情が
認識できないレベル

▶遮光1級をさらに5段階に分類

人の視覚は非常に敏感で、かすかな光も捉えることができます。遮光1級の中でもどの程度の見え方になるかを細分化しています。



遮光1級 (A++)	遮光1級 (A+)	遮光1級 (A)	遮光1級 (B)	遮光1級 (C)
生地からほとんど 光を感じません。	生地からわずかに 光を感じます。	生地から光を感じるが、 生地の織組織や色は 分かりません。	生地から光を感じ、 生地の織組織や 色も分かります。	生地全体は薄明るく 見えるが、人の表情が 識別できない暗さです。

■品番一覧

遮光1級 (A++)	遮光1級 (A+)	遮光1級 (A)	遮光1級 (B)	遮光1級 (C)
SC7312 SC7313 SC7315 SC7523 SC7524	SC7243 SC7314	SC7307 SC7308	SC7231 SC7306 SC7242 SC7343 SC7259 SC7262 SC7269 SC7304	SC7215 SC7234 SC7257 SC7268 SC7282 SC7294 SC7318 SC7345 SC7223 SC7241 SC7258 SC7270 SC7286 SC7301 SC7321 SC7352 SC7227 SC7245 SC7260 SC7271 SC7288 SC7302 SC7322 SC7353 SC7228 SC7254 SC7261 SC7272 SC7289 SC7303 SC7326 SC7450 SC7229 SC7255 SC7265 SC7273 SC7290 SC7305 SC7332 SC7501 SC7230 SC7256 SC7267 SC7277 SC7293 SC7317 SC7344 SC7502

遮光2級



遮光率
99.98~99.80%

人の顔あるいは
表情がわかるレベル

■品番一覧

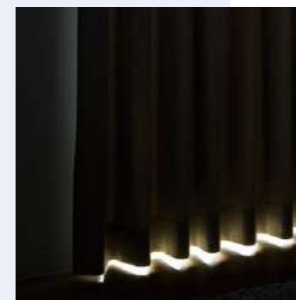
遮光2級				
SC7212	SC7240	SC7281	SC7324	SC7349
SC7213	SC7244	SC7284	SC7325	SC7350
SC7214	SC7246	SC7285	SC7327	SC7351
SC7216	SC7247	SC7287	SC7328	SC7354
SC7217	SC7248	SC7291	SC7330	SC7355
SC7218	SC7249	SC7292	SC7331	SC7356
SC7219	SC7250	SC7295	SC7333	SC7357
SC7220	SC7251	SC7296	SC7334	SC7449
SC7222	SC7252	SC7297	SC7335	SC7455
SC7224	SC7253	SC7298	SC7336	SC7456
SC7225	SC7263	SC7299	SC7337	SC7457
SC7226	SC7264	SC7300	SC7338	SC7498
SC7232	SC7266	SC7309	SC7339	SC7525
SC7233	SC7274	SC7310	SC7340	SC7526
SC7235	SC7275	SC7311	SC7341	
SC7236	SC7276	SC7316	SC7342	
SC7237	SC7278	SC7319	SC7346	
SC7238	SC7279	SC7320	SC7347	
SC7239	SC7280	SC7323	SC7348	

遮光性能をさらにアップさせるには

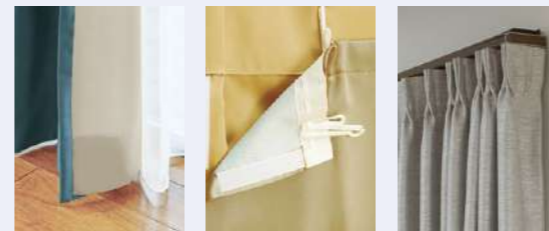
カーテン生地の遮光性能は遮光1級~3級で分類していますが、遮光性能が高い生地を使用しても、取り付けの際に上部のレールの隙間、窓とカーテンの前後の隙間、カーテンの裾と床との隙間など、上下左右の隙間から光が入ります。

生地の遮光性能を高めるとともに、こうした隙間を小さくすることで光漏れを軽減することができます。

遮光生地でも
完璧ではない!



▶カーテン縫製による遮光性能アップ



裏地付 ワンタッチライナー リターン付
 ※裏地につきましては、P.225~226をご覧ください。

▶カバートップによる遮光性能アップ



カバートップなし カバートップあり
 ※詳しくは STRINGS STYLE BOOK P.43~44をご覧ください。

遮光3級



遮光率
99.79~99.40%

人の表情はわかるが
事務作業には暗いレベル

■品番一覧

遮光3級
SC7211 SC7221 SC7283 SC7329 SC7497

※明るさのイメージや目安であり、カーテン品番や縫製スタイル、天候などによって実際の見え方と必ずしも一致するものではありません。
 ※遮光1級生地でも縫製方法や、レールの取り付け方によって窓枠とカーテンの隙間から光が漏れることがあります。