



STRINGS

SANGETSU FABRICS

2024-2028

STYLE BOOK



STRINGS

SANGETSU FABRICS

2024-2028

STYLE BOOK

Style Pick

スタイルピック

P.01

Accessory

アクセサリ

| | |
|---------|------|
| タッセル索引 | P.15 |
| タッセル | P.17 |
| トリム | P.29 |
| パイピング | P.31 |
| パイアステープ | P.32 |

Curtain

カーテン

| | |
|------------|------|
| ポイント | P.35 |
| バリエーションと比較 | P.36 |
| 縫製仕様 | P.38 |
| SAウェーブ | P.39 |
| 遮光性能 | P.43 |
| スタイルカーテン | P.45 |
| オプション | P.55 |
| ご注文方法 | P.58 |

Shade

シェード

| | |
|---------------|------|
| ポイント | P.63 |
| バリエーションと比較 | P.65 |
| 納め方 | P.66 |
| 遮光性能 | P.67 |
| シェードスタイル | P.69 |
| メカニックレール仕様 | P.79 |
| 各種資料 | P.84 |
| 出窓に取り付ける際の注意点 | P.85 |
| ご注文方法 | P.87 |

Plief Roll Screen

プリーフロールスクリーン

| | |
|--------------|------|
| プリーフロールスクリーン | P.91 |
| 2つの昇降スタイルの比較 | P.92 |
| 納め方 | P.93 |
| メカニックレール仕様 | P.94 |
| 各種資料 | P.95 |
| ご注文方法 | P.96 |
| バリエーション | P.97 |

Electric Mechanic

電動シリーズ

| | |
|------------|-------|
| バリエーションと比較 | P.101 |
| 価格 | P.102 |
| 仕様 | P.103 |
| オプション | P.109 |
| ご注文方法 | P.111 |

Information

インフォメーション

| | |
|---------------|-------|
| お取り扱いについて | P.115 |
| 特殊生地メンテナンス方法 | P.116 |
| 安全対策について | P.117 |
| 商品データ・スタイル可否表 | P.118 |
| 機能性一覧表 | P.127 |
| 品番対照表 | P.129 |
| 事務所一覧・その他 | P.131 |

Style Pick

サンゲツ見本帳掲載品番の、おすすめ窓まわりスタイルをご紹介します。

各スタイルの詳細につきましては、後半P.45からのスタイルページをご確認ください。

見本帳掲載
P.18



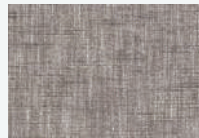
Curtain
ナチュラル
Natural
+
SSスタイル
SS style

ゆったりとしたヒダ取りで
ナチュラルな部屋を演出します。

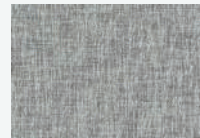
詳細は P.38 へ

おすすめ生地 Pick

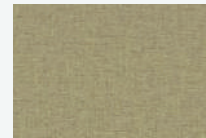
ざっくりとした生地は、ヒダを大きく取ることで
素材感を感じられます。



SC7092



SC7095



SC7112

Curtain

モダン
Modern
+
LPスタイル
LP style

プリーツを均等に
見せることで、
落ち着いたある
スタイリッシュな
空間を演出。

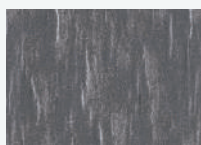
詳細は P.38 へ

おすすめ生地 Pick

グレーや黒を基調とした
生地で、クールな雰囲気に。



SC7056



SC7226



見本帳掲載
P.91

見本帳掲載
P.279



Curtain

シンプル
Simple
+
SAウェーブ
SA wave

均一なプリーツで、
すっきりとした
開放感のある窓辺に。

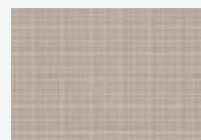
詳細は P.40 へ

おすすめ生地 Pick

ヒダ落ちの良いヨコ使いシアー生地で、
洗練された雰囲気を演出できます。



SC7615



SC7622



SC7639

Style Pick

Style Pick

見本帳掲載
P.81

Curtain

パッチワークスタイル

Patchwork
styleヒダを取らずにゆったりと、
色のコントラストを楽しんで。

詳細は P.47 へ



おすすめ生地コーディネート

多色展開のプレーン生地は、さまざまな色の組み合わせを楽しめます。



SC7186

SC7188

SC7163

SC7165

見本帳掲載
P.15

Curtain
ボーダースタイル
Border
style



おすすめ生地コーディネート

ボーダー生地は、メイン生地と素材感を合わせるのがおすすめです。



SC7008

SC7094



SC7046

SC7158

サイドやボトムにボーダーをあしらい空間のアクセントに。

柄に合わせたカスタムが楽しめます。

詳細は P.46 へ

Style Pick

Curtain

バイアステープ

アクセントスタイル

Accent
style

空間に合わせた
バイアステープを選び、
一味違うこだわりシアーに。

詳細は P.45 へ

2023・2026

AC
見本帳掲載

Arrange.1 ソフトシェード (バイアス付 U型)

2023・2026

AC
見本帳掲載

Arrange.2 フラットカーテン (バイアス付 O型)

おすすめ生地 Pick

ヒダ落ちの良いやわらかな生地がおすすめです。



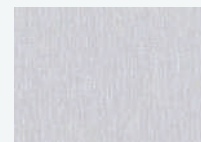
SC7632



SC7639



SC7636



SC7646

Curtain

トリム

アクセントスタイル

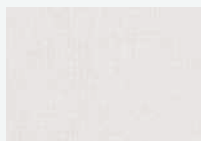
Accent
style

トリムはタッセルやインテリア小物と色味を合わせることで、
上級コーディネートに。

詳細は P.45 へ

おすすめ生地 Pick

素材感のあるリネンライクな生地や、トリムと同色の生地
でまとまりを持たせるのがおすすめです。



SC7592



SC7595



SC7593



SC7597

+ Arrange

パッチワークカーテンのトリムアレンジも
おすすめ。ナチュラルな生地に高級感をプラス。

2023|2026
AC
見本帳掲載

Arrange.1 トリム付カーテン(サイドトリム I型)

本紙掲載
P.50

Arrange.2 クロスオーバー(トリム付)

Style Pick

Style Pick

Shade

ブレンシェード

Plain Shade
(Single)

シンプルで、スタイリッシュな
窓辺を作ることができます。

詳細は P.69 へ



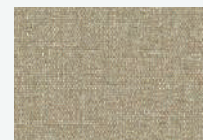
見本帳掲載
P.64

おすすめ生地 Pick

素材感のある生地で、一枚でも高級感のある
ナチュラルリユクスな空間へ。



SC7071



SC7097

見本帳掲載
P.50

*Shade*

ブレンシェード

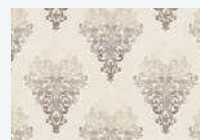
Plain Shade
(Twin)

ドレープ・シアード生地での2枚使いで、
お部屋の雰囲気を変えられます。

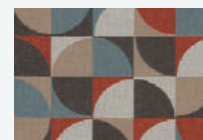
詳細は P.70 へ

おすすめ生地 Pick

柄の大きめな生地で、シェードならではの柄見せを。



SC7009



SC7050

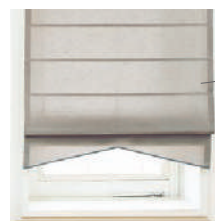


本紙掲載
P.69

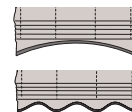
- おすすめのアレンジ -

+ Arrange

ボトムアレンジで、ほど良いアクセントをプラス。



Variation



Shade
シャープシェード
Sharp Shade

シャープなたたみ上がりで、
すっきりとしたモダン空間に。

詳細は P.69 へ

おすすめ生地 Pick

バーのラインがきれいに見える、
厚みの少ないプレーン生地がおすすめ。



SC7123



SC7130

Style Pick



見本帳掲載
P.132

Shade

ボーダー&トリム

アクセントスタイル

Accent
style

ツインシェード (トリムボーダー付 ボトム型)



おすすめ生地コーディネート

トリムを付けると、よりエレガントな印象に上げることができます。

柄物とコーディネートした生地で、
自分だけのオリジナルシェードに。

詳細は P.76、78 へ



SC7381



SC7163

FN1476



SC7368

SC7290



FN1475

Shade

バイアステープ

アクセントスタイル

Accent
style

好きな色のバイアステープを付けて、
個性的な窓辺を演出。

詳細は P.77 へ



おすすめ生地コーディネート

カジュアルなプリント生地には、
柄色と合わせたテープがおすすめです。



SC7508 +バイアステープ 776

見本帳掲載
P.202



ツインシェード (バイアス付 サイド型)

見本帳掲載
P.147



ツインシェード (ボーダー付 U型)

Shade

ボーダー

アクセントスタイル

Accent
style

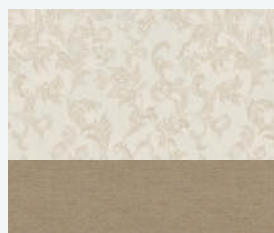
ベース生地と色調を合わせた
ボーダーで、高級感を
プラスします。

詳細は P.78 へ



おすすめ生地コーディネート

エレガントな柄物生地には、
色調を合わせたボーダーのコーディネート。



SC7380

SC7191

その他のスタイル

カーテン・シェードのほか、製作可能な窓まわりスタイルをご紹介します。



見本帳掲載
P.213



プリエフロールスクリーン 詳細は P.91 へ

カーテンと同柄でお部屋の統一感を出すことができます。

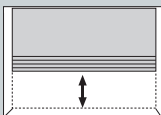
ウッドブラインド (RB Collection vol.1 掲載)

ナチュラルなお部屋のアクセントに。
空間に木のぬくもりをあたえます。

カーテン・シェードは

電動仕様の製作が可能です。 詳細は P.101 へ

電動カーテン・電動シェードは、
リモコン一台で操作することができます。



〈電動がおすすめの場合〉

- ・高窓や大きな窓
- ・複数のカーテンやシェードを開閉する場合



リモコンで
開閉操作

RB Collection vol.1 見本帳

6つのメカ商品をラインアップ。カーテンやシェードとは異なる窓まわりを生活スタイルに合わせてセレクトできます。

〈掲載商品〉

- ・ロールスクリーン
- ・調光ロールスクリーン
- ・パーチカルブラインド
- ・ウッドブラインド
- ・プリーツスクリーン
- ・経木すだれ

RB Collection vol.1
を見る



カーテン生地で作る「クッション」 詳細は P.55 へ

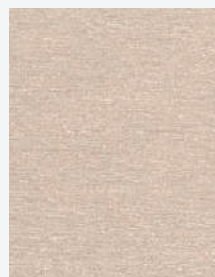
カーテンと同じ生地のクッションでトータルコーディネート。
パイピングやトリムなどの装飾をプラスできるのもオーダーならではです。

Arrange.1 パイピングクッション



おすすめ生地コーディネート

シンプルな生地でも、パイピングを付けることで
存在感のあるクッションになります。



SC7161



FN1182



SC7165



FN1189

Arrange.2 トリム付パッチワーククッション



おすすめ生地コーディネート

同系色のパッチワーククッションとコーディネートしたトリムで、
世界でひとつだけのクッションに。



SC7145



FN1546



SC7146