

# 不燃認定・ハードウォール

不燃認定・ハードウォールには「3つの機能」があります。

## 1 汚れやキズに強い

特殊表面処理により優れた防汚性と表面強度を兼ね備えた商品です。

## 2 不燃認定クオリティ

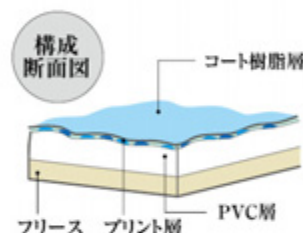
法定不燃石膏ボード、金属下地を含む不燃下地との組み合わせで「不燃」となります。

## 3 伸縮がなく目スキを抑えます

ベース素材がフリースのため、施工がしやすいクオリティです。

価格：2,300円/m (2,500円/m<sup>2</sup>)  
(材料価格・税抜き価格)

規格：巾92cm×50m (乱)



防火種別1-4	防火性能(直貼り)			
材料区分	不燃下地	不燃石膏ボード	準不燃下地	金属下地
塩化ビニル樹脂系壁紙	不燃	不燃	準不燃	不燃



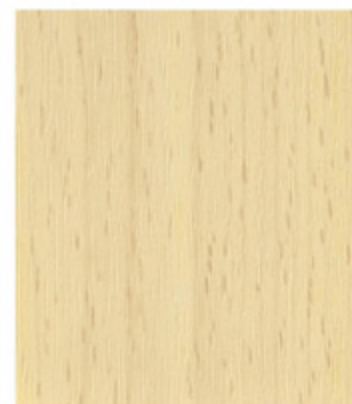
↑SG-1227 NEW シルクウッド  
↑ 93cm ↔ 92cm



↑SG-1228 NEW シルクウッド  
↑ 93cm ↔ 92cm



↑SG-1229 NEW シルクウッド  
↑ 93cm ↔ 92cm



↑SG-1230 NEW ビーチ  
↑ 93cm ↔ 92cm



↑SG-1231 NEW ビーチ  
↑ 93cm ↔ 92cm



↑SG-1232 NEW ビーチ  
↑ 93cm ↔ 92cm



↑SG-1223 NEW ビーチ  
↑ 93cm ↔ 92cm



↑SG-1224 NEW ビーチ  
↑ 93cm ↔ 92cm



↑SG-1233 ウォールナット  
↑ 93cm ↔ 92cm



↑SG-1234 ウォールナット  
↑ 93cm ↔ 92cm



↑SG-1235 ウォールナット  
↑ 93cm ↔ 92cm



↑SG-1225 NEW オーク  
↑ 93cm ↔ 92cm



↑SG-1226 NEW オーク  
↑ 93cm ↔ 92cm



↑SG-1236 NEW チェリー  
↑ 93cm ↔ 92cm



↑SG-1237 NEW チェリー  
↑ 93cm ↔ 92cm



↑SG-1238 NEW チェリー  
↑ 93cm ↔ 92cm



↑SG-1239 NEW ラインウッド  
93cm ↔ 46cm



↑SG-1240 NEW ラインウッド  
93cm ↔ 46cm



↑SG-1241 NEW ラインウッド  
93cm ↔ 46cm



↑SG-1242 NEW オーク板柱  
93cm ↔ 92cm



↑SG-1243 NEW オーク板柱  
93cm ↔ 92cm



↑SG-1244 NEW オーク板柱  
93cm ↔ 92cm



SG-1246



↑SG-1245 NEW マホガニー  
93cm ↔ 46cm



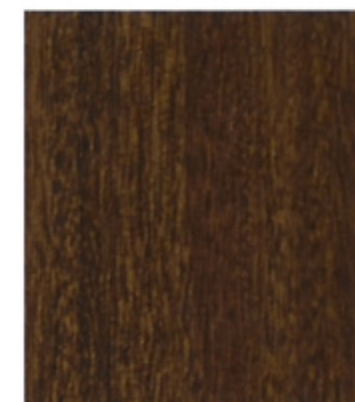
↑SG-1246 NEW マホガニー  
93cm ↔ 46cm



↑SG-1249 NEW プリマベラ  
93cm ↔ 92cm



↑SG-1250 NEW プリマベラ  
93cm ↔ 92cm



↑SG-1251 NEW プリマベラ  
93cm ↔ 92cm



↑SG-1247 NEW カリン板目  
93cm ↔ 92cm



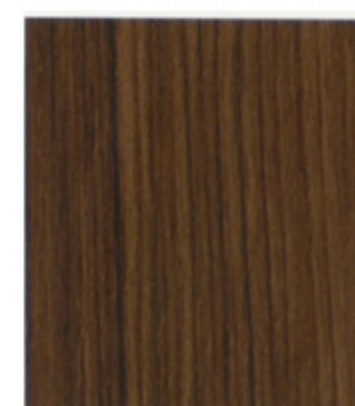
↑SG-1248 NEW カリン板目  
93cm ↔ 92cm



↑SG-1252 ゼブラウッド  
93cm ↔ 92cm



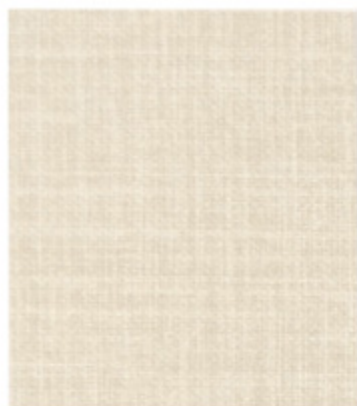
↑SG-1253 ゼブラウッド  
93cm ↔ 92cm



↑SG-1254 チーク  
86.4cm ↔ 92cm



↑SG-1255 NEW  
↑32cm ↔46cm



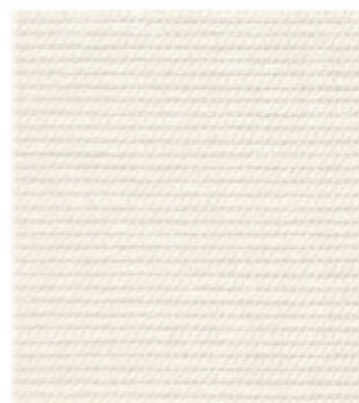
↑SG-1256 NEW  
↑32cm ↔46cm



↑SG-1257 NEW  
↑32cm ↔46cm



↑SG-1258 NEW  
↑32cm ↔46cm



↑SG-1259 NEW  
↑32cm ↔30.8cm



↑SG-1261 NEW  
↑32cm ↔30.8cm



↑SG-1260 NEW  
↑32cm ↔30.8cm



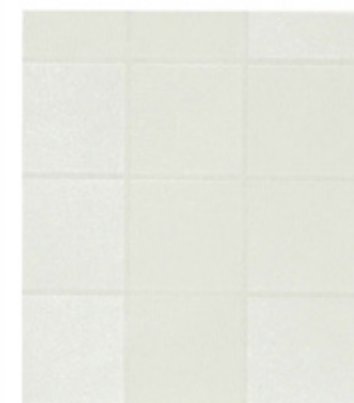
↑SG-1262 NEW  
↑32cm ↔30.8cm



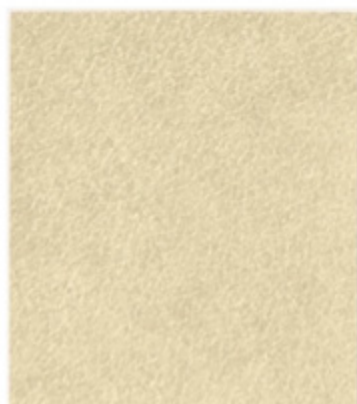
SG-1263・1270・1271



↑SG-1263 NEW  
↑21.6cm ↔30.8cm



↑SG-1264 NEW  
↑21.6cm ↔30.8cm



↑SG-1265 NEW  
↑32cm ↔46cm



↑SG-1266 NEW  
↑32cm ↔46cm



↑SG-1267 NEW  
↑32cm ↔46cm

# HARDWALL × REATEC 不燃認定ハードウォールとリアテックのコラボレーション

シカモア板目



**SG-I268 NEW** 防火種別1-4 強化ビニル樹脂系壁紙 不燃・準不燃  
巾92cm  
↓93cm ↔92cm  
C250  
防かび 表面強化

ゼブラウッド



**SG-I274 NEW** 防火種別1-4 強化ビニル樹脂系壁紙 不燃・準不燃  
巾92cm  
↓93cm ↔92cm  
C250  
防かび 表面強化

オーク板目



**SG-I280 NEW** 防火種別1-4 強化ビニル樹脂系壁紙 不燃・準不燃  
巾92cm  
↓93cm ↔46.1cm  
C250  
防かび 表面強化

ウォルナット板目



**SG-I286 NEW** 防火種別1-4 強化ビニル樹脂系壁紙 不燃・準不燃  
巾92cm  
↓93cm ↔92cm  
C250  
防かび 表面強化

シカモア板目



**SG-I270 NEW** 防火種別1-4 強化ビニル樹脂系壁紙 不燃・準不燃  
巾92cm  
↓93cm ↔92cm  
C250  
防かび 表面強化

ゼブラウッド



**SG-I276 NEW** 防火種別1-4 強化ビニル樹脂系壁紙 不燃・準不燃  
巾92cm  
↓93cm ↔92cm  
C250  
防かび 表面強化

オーク板目



**SG-I282 NEW** 防火種別1-4 強化ビニル樹脂系壁紙 不燃・準不燃  
巾92cm  
↓93cm ↔46.1cm  
C250  
防かび 表面強化

ウォルナット板目

■ SG-I213 (不燃木目クロス) と同柄です。



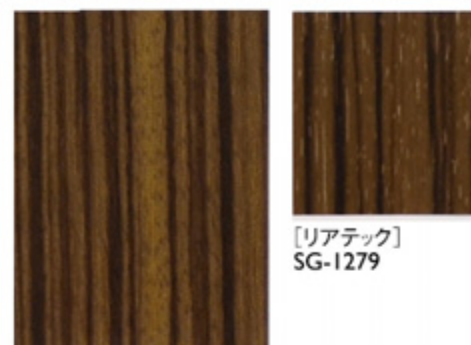
**SG-I288 NEW** 防火種別1-4 強化ビニル樹脂系壁紙 不燃・準不燃  
巾92cm  
↓93cm ↔92cm  
C250  
防かび 表面強化

シカモア板目



**SG-I272 NEW** 防火種別1-4 強化ビニル樹脂系壁紙 不燃・準不燃  
巾92cm  
↓93cm ↔92cm  
C250  
防かび 表面強化

ゼブラウッド



**SG-I278 NEW** 防火種別1-4 強化ビニル樹脂系壁紙 不燃・準不燃  
巾92cm  
↓93cm ↔92cm  
C250  
防かび 表面強化

オーク板目

■ SG-I221 (不燃木目クロス) と同柄です。



**SG-I284 NEW** 防火種別1-4 強化ビニル樹脂系壁紙 不燃・準不燃  
巾92cm  
↓93cm ↔46.1cm  
C250  
防かび 表面強化

ウォルナット板目

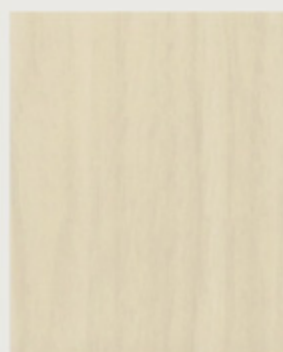


**SG-I290 NEW** 防火種別1-4 強化ビニル樹脂系壁紙 不燃・準不燃  
巾92cm  
↓93cm ↔92cm  
C250  
防かび 表面強化

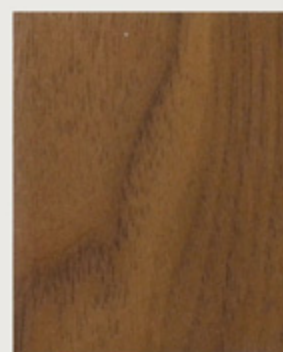


柄・イメージは当社ホームページより  
デジタルブックでもご確認いただけます。

<http://www.sangetsu.co.jp>



SG-I292 ↑ ウォルナット板目



SG-I293 ↑ ウォルナット板目



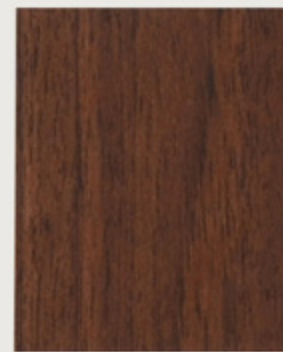
SG-I294 ↑ ダオ板目



SG-I295 ↑ ダオ板目



SG-I296 ↑ ウォルナット板目



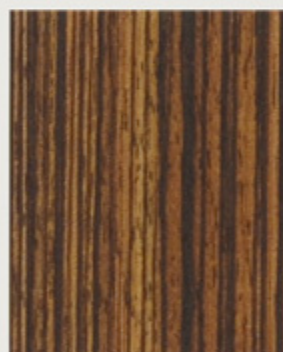
SG-I297 ↑ ウォルナット板目



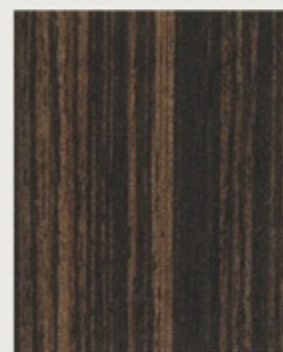
SG-I298 ↑ ウォルナット板目



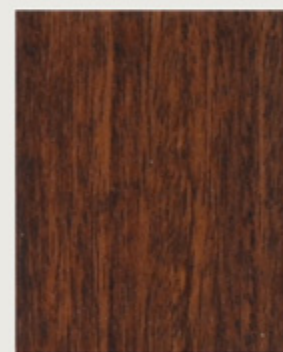
SG-I299 ↑ ウォルナット板目



SG-I300 ↑ スレンダーゼブラ板目



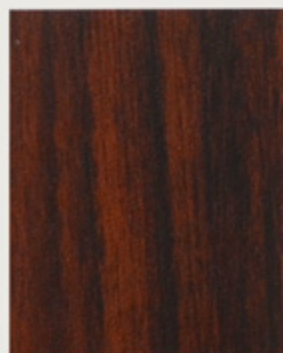
SG-I301 ↑ スレンダーゼブラ板目



SG-I302 ↑ カリン板目



SG-I303 ↑ カリン板目



SG-I304 ↑ ローズウッド板目



SG-I305 ↑ ローズウッド板目



SG-I306 ↑ ゴンサロアルベス板目



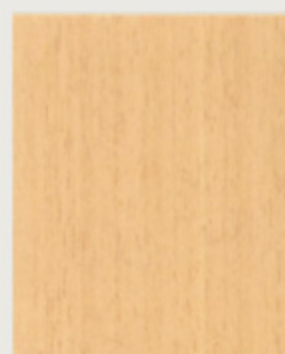
SG-I307 ↑ ゴンサロアルベス板目



SG-1308↑ シカモア桎目



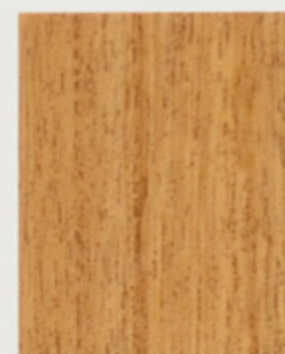
SG-1309↑ シカモア桎目



SG-1310↑ チェリー桎目



SG-1311↑ チェリー桎目



SG-1312↑ マコレ桎目



SG-1313↑ マコレ桎目



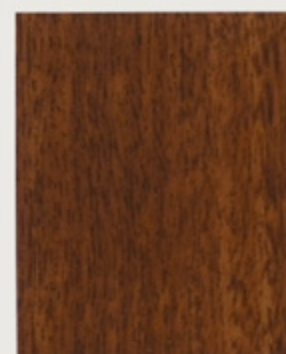
SG-1314↑ ポプラ桎目



SG-1315↑ チェリー桎目



SG-1316↑ アニグレ桎目



SG-1317↑ アニグレ桎目



SG-1318↑ シルバーハート桎目



SG-1319↑ シルバーハート桎目



SG-1320↑ ポプラ桎目



SG-1321↑ チェリー桎目



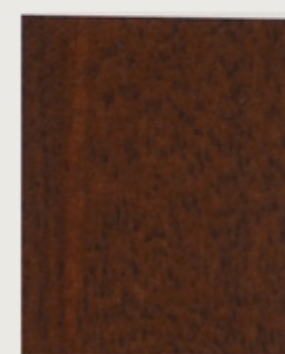
SG-1322↑ チェリー桎目



SG-1323↑ チェリー(山桜)桎目



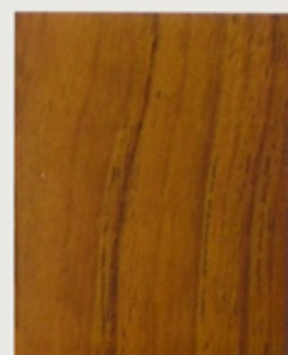
SG-1324↑ チェリー(山桜)桎目



SG-1325↑ チェリー(山桜)桎目



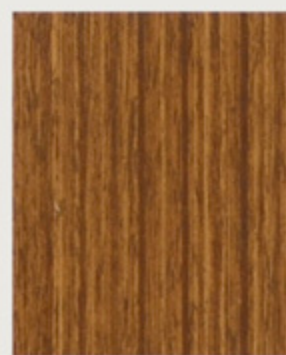
SG-1326↑ チーク桎目



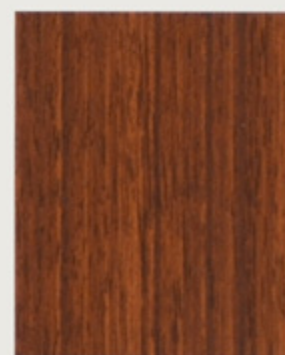
SG-1327↑ チーク桎目



SG-1328↑ チーク桎目



SG-1329↑ ストレートチーク桎目



SG-1330↑ ストレートチーク桎目



SG-1331↑ ストレートチーク桎目

**施工方法**

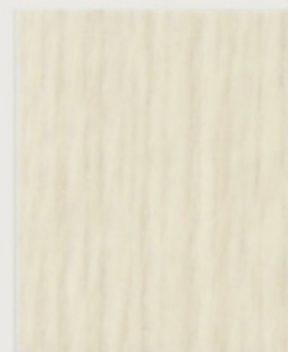
- 下地表面を平滑にし、汚れ・ゴミ・油脂はきれいに拭き取ってください。 ■ 接着をより強力にする為に専用プライマーをご使用ください。(常備在庫)
- 離型紙をはがしながら、プラスチック製の専用ヘラで空気を追い出すようにして圧着してください。 ■ コーナー部分など曲面に施工する場合は、ドライヤーで暖めながら、曲面にそって引っ張るようにして仕上げてください。
- リアテックは製法上、柄合わせができませんので、ご注意ください。

柄・イメージは当社ホームページより  
デジタルブックでもご確認いただけます。

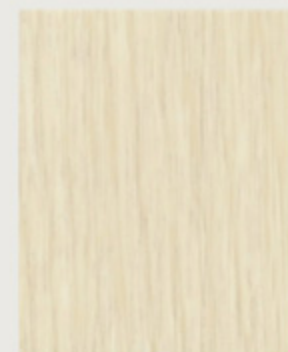
<http://www.sangetsu.co.jp>

**RW** リアルウッド

SS700 122cm巾・切売可



SG-I332 ↑ オーク柱目



SG-I333 ↑ オーク板柱



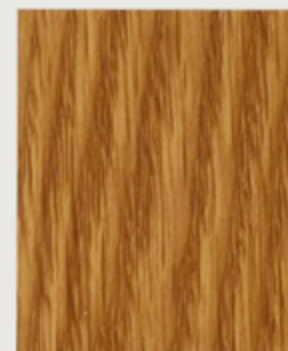
SG-I334 ↑ カナディアンオーク柱目



SG-I335 ↑ アッシュ柱目



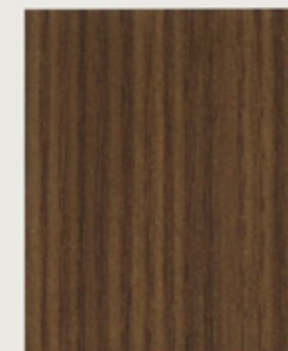
SG-I336 ↑ オーク柱目



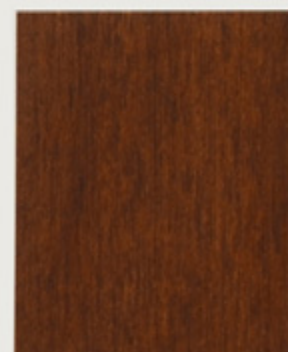
SG-I337 ↑ オーク板柱



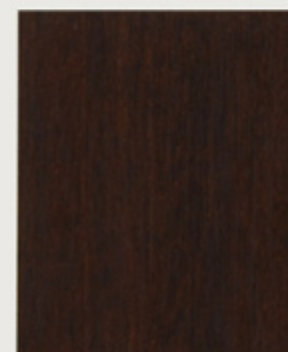
SG-I338 ↑ オーク柱目



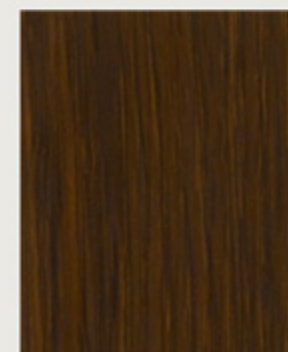
SG-I339 ↑ アッシュ柱目



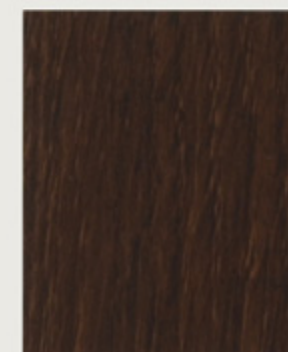
SG-I340 ↑ ホンジュラスマホガニー柱目



SG-I341 ↑ ホンジュラスマホガニー柱目



SG-I342 ↑ オーク板柱



SG-I343 ↑ オーク柱目



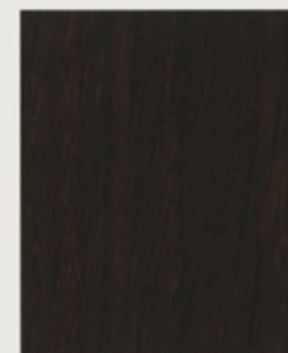
SG-I344 ↑ マホガニー柱目



SG-I345 ↑ マホガニー柱目



SG-I346 ↑ エボニー柱目



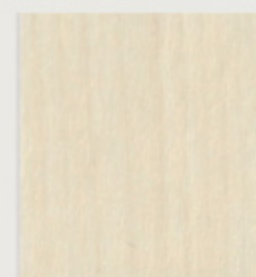
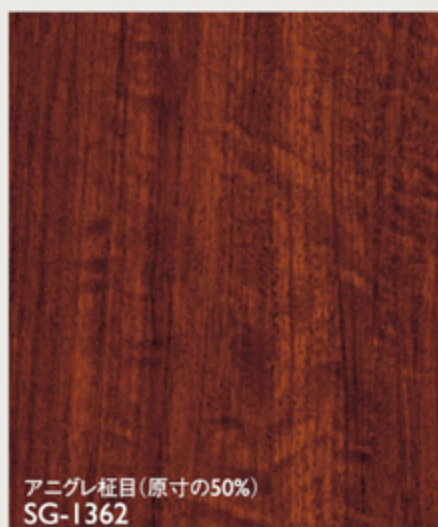
SG-I347 ↑ オーク柱目

柄・イメージは当社ホームページより  
デジタルブックでもご確認いただけます。

<http://www.sangetsu.co.jp>

# WOOD 木目

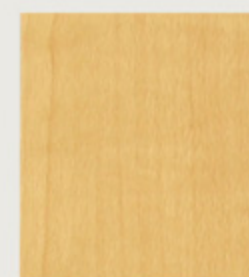
SS580 122cm巾・切売可



SG-1348 ↑ チェリー板柱



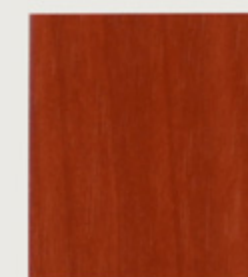
SG-1349 ↑ チェリー板柱



SG-1350 ↑ シカモア板柱



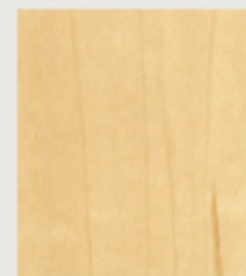
SG-1351 ↑ チェリー板柱



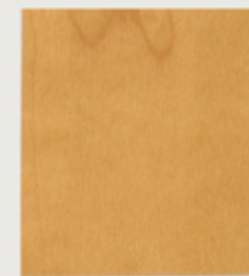
SG-1352 ↑ ヘア板柱



SG-1353 ↑ ヨーロッパビーチ板柱



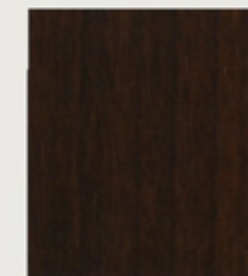
SG-1354 ↑ ハードメイプル板柱



SG-1355 ↑ ハードメイプル板柱



SG-1356 ↑ チェリー板柱



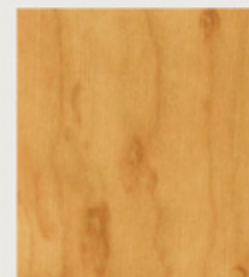
SG-1357 ↑ チェリー板柱



SG-1358 ↑ ヘア板柱



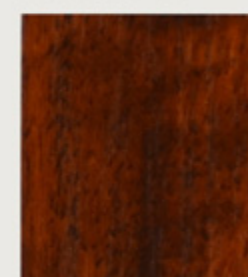
SG-1359 ↑ ヘア板柱



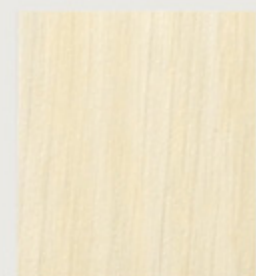
SG-1360 ↑ ニューバースアイランド島産



SG-1361 ↑ アニグレ板柱



SG-1362 ↑ アニグレ板柱



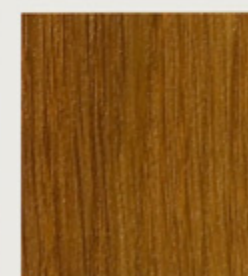
SG-1363 ↑ ホワイトオーク板柱



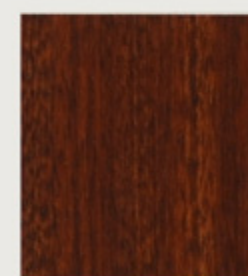
SG-1364 ↑ ホワイトオーク板柱



SG-1365 ↑ ホワイトオーク板柱



SG-1366 ↑ ホワイトオーク板柱



SG-1367 ↑ オンジュラスマホニー板柱



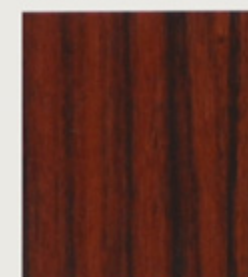
SG-1368 ↑ オーク板柱



SG-1369 ↑ オーク板柱



SG-1370 ↑ ローズウッド板柱



SG-1371 ↑ ローズウッド板柱



SG-1372 ↑ オンジュラスマホニー板柱

## 施工方法

- 下地表面を平滑にし、汚れ・ゴミ・油脂はきれいに拭き取ってください。 ■ 接着をより強力にする為に専用プライマーをご使用ください。(常備在庫)
- 離型紙をはがしながら、プラスチック製の専用ヘラで空気を追い出すようにして圧着してください。 ■ コーナー部分など曲面に施工する場合は、ドライヤーで暖めながら、曲面にそって引っ張るようにして仕上げてください。
- リアテックは製法上、柄合わせができませんので、ご注意ください。

特殊掛率品

柄・イメージは当社ホームページより  
デジタルブックでもご確認いただけます。

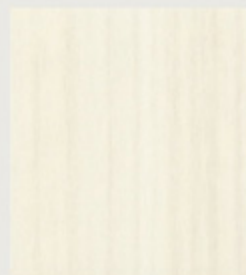
<http://www.sangetsu.co.jp>

WOOD 木目

SS580 122cm巾・切売可



SG-1373 ↑ スリムエボニー



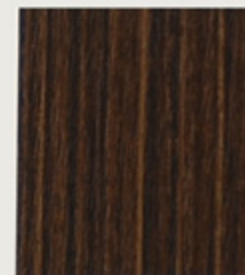
SG-1374 ↑ エルム板目



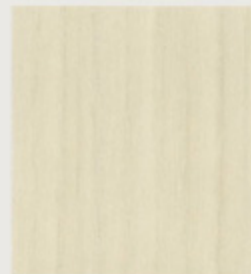
SG-1375 ↑ チーク板目



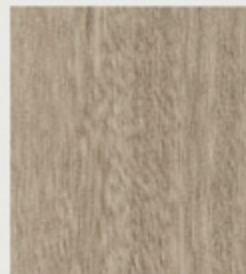
SG-1376 ↑ チークドオーク板目



SG-1377 ↑ ラインウッド板目



SG-1378 ↑ エルム板目



SG-1379 ↑ プリマベラ板目



SG-1380 ↑ プリマベラ板目



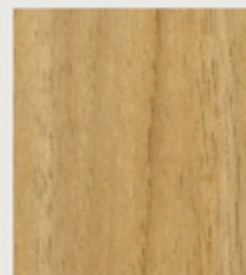
SG-1381 ↑ クルミ板目



SG-1382 ↑ クルミ板目



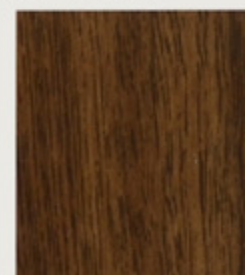
SG-1383 ↑ ウォルナット板目



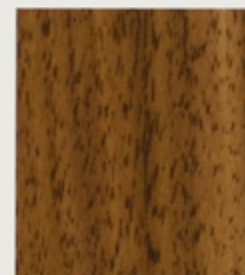
SG-1384 ↑ ウォルナット板目



SG-1385 ↑ ウォルナット板目



SG-1386 ↑ ウォルナット板目



SG-1387 ↑ ウォルナット板目



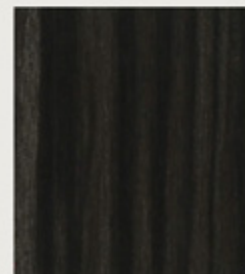
SG-1388 ↑ ラファーンエルム



SG-1389 ↑ ラファーンエルム



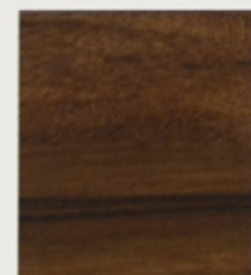
SG-1390 ↑ シダー板目



SG-1391 ↑ スリムエボニー



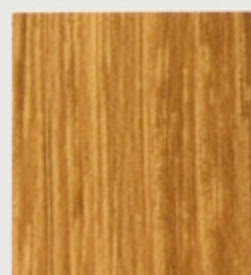
SG-1392 ↑ ウォルナット板目



SG-1393 ↑ ミックスウッド(ヨコ柄)



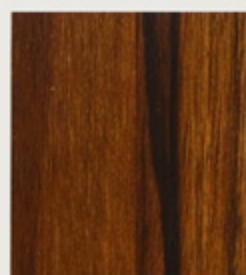
SG-1394 ↑ ゼブラウッド板目(ヨコ柄)



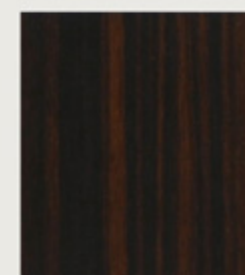
SG-1395 ↑ チェスナット板目



SG-1396 ↑ チェスナット板目



SG-1397 ↑ エボニー板目



SG-1398 ↑ コクタン板目



SG-1399 ↑ ラインウッド板目

施工方法

- 下地表面を平滑にし、汚れ・ゴミ・油脂はきれいに拭き取ってください。 ■ 接着をより強力にする為に専用プライマーをご使用ください。(常備在庫)
- 離型紙をはがしながら、プラスチック製の専用ヘラで空気を追い出すようにして圧着してください。 ■ コーナー部分など曲面に施工する場合は、ドライヤーで暖めながら、曲面にそって引っ張るようにして仕上げてください。
- リアテックは製法上、柄合わせができませんので、ご注意ください。

特殊掛率品

# COLOR カラー

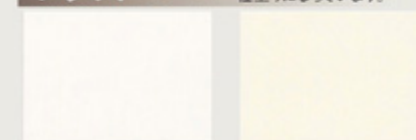
カラーシリーズは抗菌・防かび仕様です。また、耐候性に優れていますので、屋外にも使用可能です。(※マーク)  
屋外垂直面での色の退色・変色について、約3年の耐候性があります。(保証値ではありません)

S400 122cm巾・切売可

SG-1400↑※	SG-1409↑※	SG-1418↑※	SG-1427↑※	SG-1436↑※	SG-1445↑※	SG-1454↑※	SG-1460↑※	SG-1466↑※
SG-1401↑※	SG-1410↑※	SG-1419↑※	SG-1428↑※	SG-1437↑※	SG-1446↑※	SG-1455↑※	SG-1461↑※	SG-1467↑※
SG-1402↑※	SG-1411↑※	SG-1420↑※	SG-1429↑※	SG-1438↑※	SG-1447↑※	SG-1456↑※	SG-1462↑※	SG-1468↑※
SG-1403↑※	SG-1412↑※	SG-1421↑※	SG-1430↑※	SG-1439↑※	SG-1448↑※	SG-1457↑※	SG-1463↑※	SG-1469↑※
SG-1404↑※	SG-1413↑※	SG-1422↑※	SG-1431↑※	SG-1440↑※	SG-1449↑※	SG-1458↑※	SG-1464↑※	SG-1470↑※
SG-1405↑※	SG-1414↑※	SG-1423↑※	SG-1432↑※	SG-1441↑※	SG-1450↑※	SG-1459↑※	SG-1465↑※	SG-1471↑※
SG-1406↑※	SG-1415↑※	SG-1424↑※	SG-1433↑※	SG-1442↑※	SG-1451↑※			
SG-1407↑※	SG-1416↑※	SG-1425↑※	SG-1434↑※	SG-1443↑※	SG-1452↑※			
SG-1408↑※	SG-1417↑※	SG-1426↑※	SG-1435↑※	SG-1444↑※	SG-1453↑※			

## フラットシリーズ

表面がマットでフラットな仕上がりになっています。



SG-1472↑※

SG-1474↑※

### 施工上の注意

圧着の際は、スキージーに柔らかい布を巻き傷が付かないように注意してください。

SG-1473↑※

### カラーシリーズの施工方法

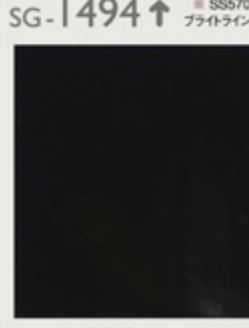
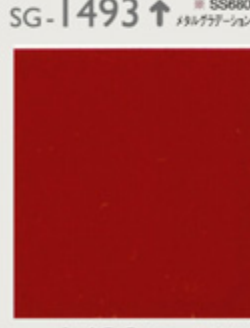
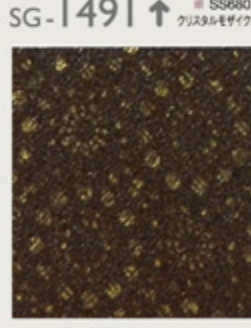
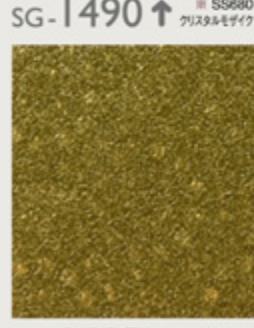
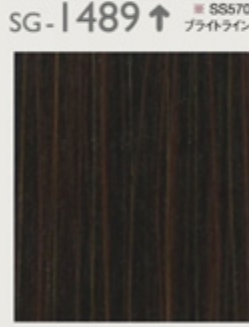
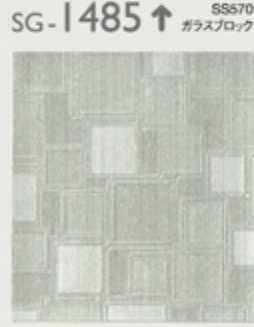
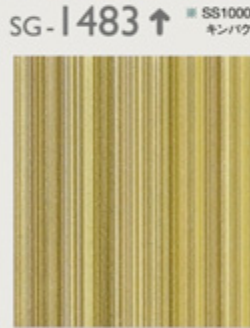
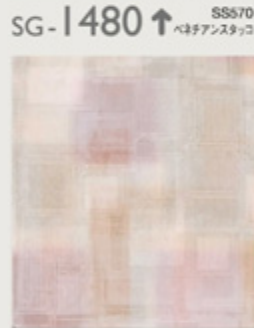
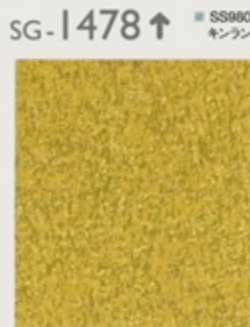
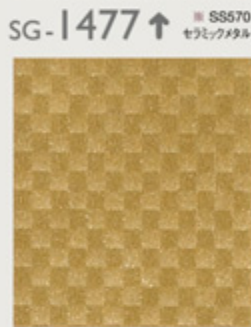
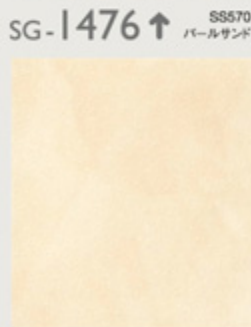
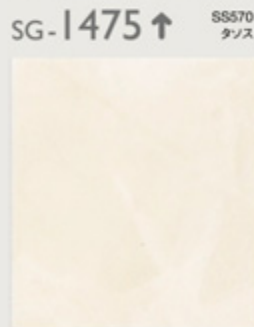
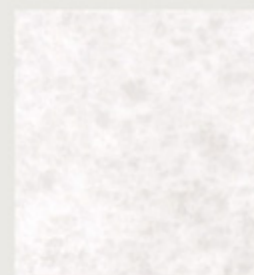
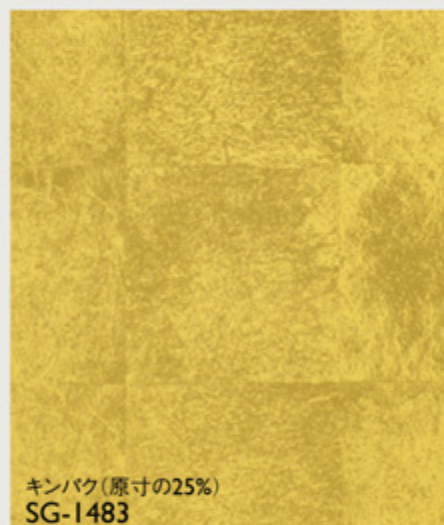
- 木・珪酸カルシウム板・窯業系の下地の場合は、施工後フレや割れが発生する場合がありますので施工しないでください。
- 屋外垂直面への施工については、端部及び貼付け基材側から水分が入り込むと接着不良を起こす恐れがあります。金属など含水しない下地を選択するか、端部へのシール等防水処理を充分にしてから施工してください。

柄・イメージは当社ホームページより  
デジタルブックでもご確認いただけます。

<http://www.sangetsu.co.jp>

# PATTERN パターン

122cm巾・切売可



## ※印 アルミ箔加工品の施工注意点

■ 下地基材の影響を受けやすい商品のため、下地調整を充分行い施工してください。 ■ ドライヤー等で過剰に引き伸ばすと、色調・メタリック感にムラが生じる場合があります。三次曲面への施工は避けてください。

■ 反射光によりジョイント部分の左右で色が異なって見える場合があります。事前にご確認の上、目地取りする事をおすすめします。

## ※印 メタリックシリーズの施工注意点

■ 反射光によりジョイント部分の左右で色が異なって見える場合があります。事前にご確認の上、目地取りする事をおすすめします。 ■ ドライヤー等で過剰に引き伸ばすと、色調・メタリック感にムラが生じる場合があります。 ■ 圧着はスキージーにやわらかい布を巻き、キズが付かないように気をつけてください。 ■ 角度により色調が変化しますので、流れ方向を合わせて施工をお願いします。

■ 色褪れが他の製品より大きくなります。使用するロットは混合しないように施工してください。

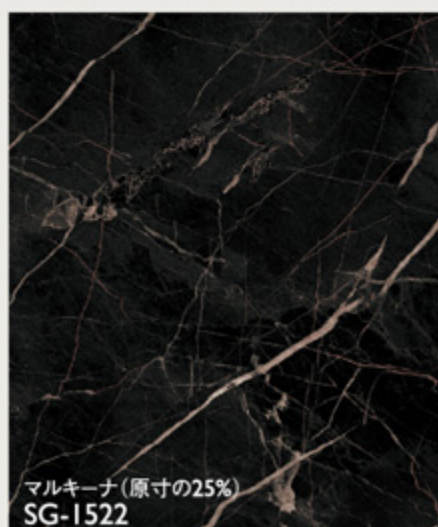
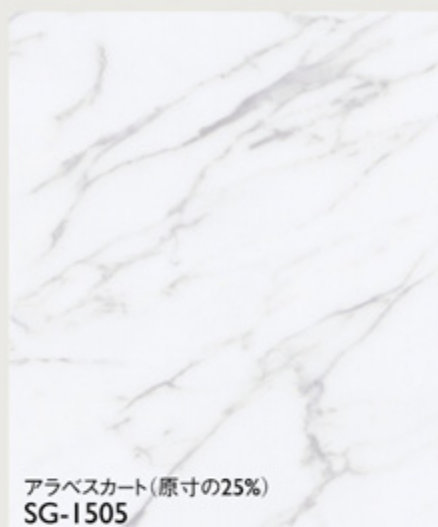
特殊掛率品

柄・イメージは当社ホームページより  
デジタルブックでもご確認いただけます。

<http://www.sangetsu.co.jp>

# PATTERN パターン

122cm巾・切売可



SG-I500↑ SS570 ペーシングレザー	SG-I501↑ SS570 マーブル	SG-I502↑ SS570 パターンレザー	SG-I503↑ SS570 ラインストーン	SG-I504↑ SS570 パターンレザー
SG-I505↑ SS570 アラベスカート	SG-I506↑ SS570 レザーノット	SG-I507↑ SS570 トライバーチン	SG-I508↑ SS570 パターンレザー	SG-I509↑ SS570 パターンレザー
SG-I510↑ SS570 クォーツ	SG-I511↑ SS570 クリスタルレイ	SG-I512↑ SS680 レオパード	SG-I513↑ SS570 ラインストーン	SG-I514↑ SS570 ラインストーン
SG-I515↑ SS570 クォーツ	SG-I516↑ SS570 クリスタルレイ	SG-I517↑ SS680 レオパード	SG-I518↑ SS570 レザーノット	SG-I519↑ SS570 ペーシングレザー
SG-I520↑ SS570 ファインサンド	SG-I521↑ SS570 ブルーパール	SG-I522↑ SS680 マルキーナ	SG-I523↑ SS570 クロコダイル	SG-I524↑ SS570 クロコダイル

## ※印 レザーシリーズの施工注意点

■エンボスの深い商品です。通常のリアテックよりもサンディングとシーラー処理を徹底し、圧着を充分に行ってください。■重ね貼り施工ではエンボスの深さのため接着力が低下します。重ね貼りの際は充分ご注意ください。

## ※印 グロスタイプの施工注意点

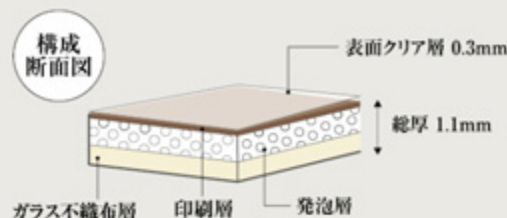
■下地基材の影響を受けやすい商品のため、下地調整を充分に行い施工してください。■圧着はスキージーにやわらかい布を巻き、キズが付かないように気をつけてください。  
■ドライヤー等で過剰に引き伸ばすと、色調・メタリック感にムラが生じる事があります。三次曲面への施工は避けてください。  
■商品出荷時は表面に透明保護フィルムを貼り合せておりますので、施工後必ず保護フィルムを剥がしてください。

※リアテックは製法上、柄合わせができませんのでご注意ください。

# 腰壁シート 心やすらぐ機能とデザイン。インテリアデザインをいちだんと引き立てます。

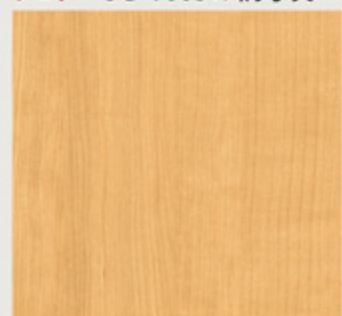
腰壁シートには「2つの機能」があります。

- 1 キズに強い** 表面クリア層0.3mm。  
優れた表面強度により、車椅子や配膳車などによる衝撃から壁面をしっかりと保護します。
- 2 美しい仕上り** 厚みは1.1mm厚の軽量タイプ、有効巾91cmのヨコ使い施工のため、ジョイントが少なく仕上がりもキレイ。専用部材も豊富に取り揃えています。



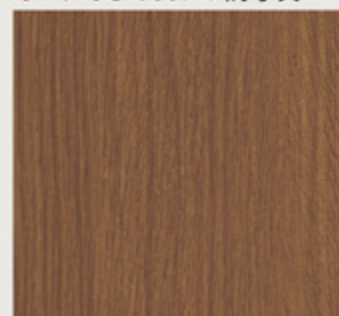
レザー	織物調	チェリー	オーク
SG-1601 レザー	SG-1603 織物調	SG-1605 チェリー	SG-1607 オーク
SG-1602 レザー	SG-1604 織物調	SG-1606 チェリー	SG-1608 オーク

チェリー SG-1605の柄写真



1目盛り15cm

オーク SG-1607の柄写真



1目盛り15cm

標準価格 (税別) **3,250円/m<sup>2</sup>** 2,950円/m

非防火 規格:1.1mm厚/91cm巾 横使い  
接着剤(石膏ボード・モルタル下地) 一般工法:AR・PC-1



切売可 防かび 抗菌



# 腰壁シート用専用部材

腰壁シート各色に合わせた専用部材をご用意しております。



腰壁シート:SG-1606 巾木:W-39

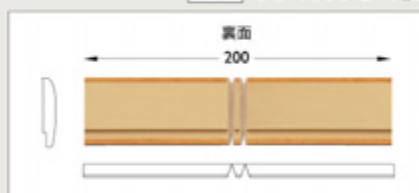
※ご注文の際は腰壁シートの各品番のうしろに□の枝番をつけてご指定ください。(写真と現品のイメージが異なる場合があります。)

見切り材 **-1** ご注文の例 SG-1606-1 5本



標準価格 (税別) **12,500円/ケース**(5本入り)  
寸法:24mm(高さ)×4.5mm厚×2000mm(長さ)  
材質:塩化ビニル樹脂  
販売単位:1ケース(5本入り)

出隅材 **-2** ご注文の例 SG-1606-2 1個



標準価格 (税別) **450円/個**  
寸法:24mm(高さ)×4.5mm厚×200mm(長さ)  
材質:塩化ビニル樹脂  
販売単位:1個

入隅材 **-3** ご注文の例 SG-1606-3 1個



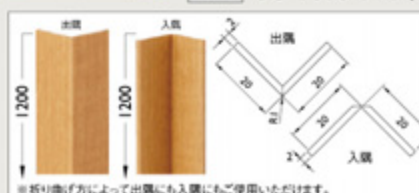
標準価格 (税別) **450円/個**  
寸法:24mm(高さ)×4.5mm厚×200mm(長さ)  
材質:塩化ビニル樹脂  
販売単位:1個

R出隅材 **-4** ご注文の例 SG-1606-4 1個



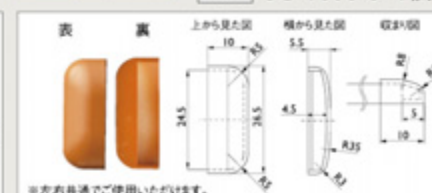
標準価格 (税別) **780円/個**  
寸法:24mm(高さ)×4.5mm厚×300mm(長さ)  
材質:塩化ビニル樹脂  
販売単位:1個

コーナー材 **-5** ご注文の例 SG-1606-5 1本



標準価格 (税別) **1,500円/本**  
寸法:20+20mm(幅)×2mm厚×1200mm(長さ)  
材質:ABS樹脂  
販売単位:1本

エンドキャップ **-6** ご注文の例 SG-1606-6 1個



標準価格 (税別) **320円/個**  
寸法:26.5mm(高さ)×5.5mm厚×10mm(長さ)  
材質:AES樹脂  
販売単位:1個

SG-1607-967

# 腰壁パネル 意匠性に優れた3mm厚の化粧パネルです。

腰壁パネルには「3つの機能」があります。

- 1 **キズや汚れがつきにくい** リアテックを使用している為、優れた表面強度により、車椅子や配膳車などによる衝撃から壁面を保護します。
- 2 **簡単・スピーディー施工** ジョイント部分がはめ込み式でジョイナーが不要です。
- 3 **ハードウォールとコラボレーション** 腰壁パネルとハードウォールのコラボレーションにより、空間の統一が図れます。



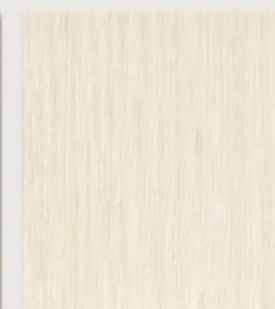
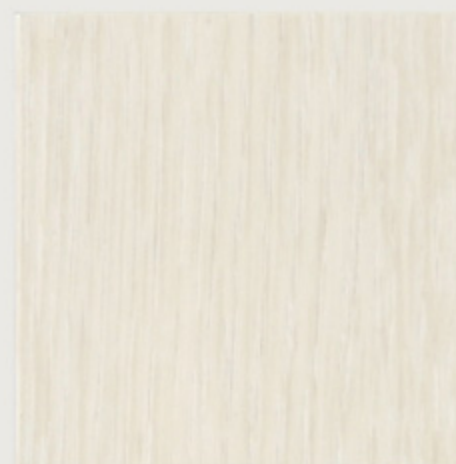
SG-1609-1・1609-2・1609-3  
1609-5・1609-7・1609-9

腰壁パネル製品図



■上記図は、SG-1609-1・1611-1・1613-1・1615-1の製品図になります。

ホワイトオーク WHITE OAK



[ハードウォール]  
SG-1610 NEW  
↑93cm ↔46cm



●SG-1609 腰壁パネル現品・色見本  
NEW

チェリー CHERRY



[ハードウォール]  
SG-1612 NEW  
↑93cm ↔92cm



●SG-1611 腰壁パネル色見本  
NEW

チェリー CHERRY



[ハードウォール]  
SG-1614 NEW  
↑93cm ↔92cm



●SG-1613 腰壁パネル色見本  
NEW

ウォルナット板柁 WALNUT



[ハードウォール]  
SG-1616 NEW  
↑93cm ↔92cm



●SG-1615 腰壁パネル色見本  
NEW

[ハードウォール] SG-1610・1612・1614・1616

巾92cm  
C250 (リビートは各品番に表記)  
※ハードウォールは特殊掛率品ではありません。

防火種別1-4  
塩化ビニル樹脂系壁紙  
不燃・準不燃  
防かび  
表面強化



# 腰壁パネル用専用部材

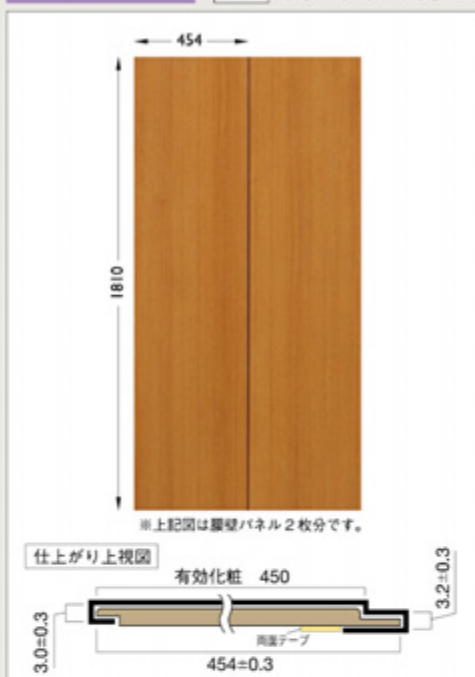
※ご注文の際は腰壁シートの各品番のうしろに 〇 の枝番をつけてご指定ください。

(写真と現品のイメージが異なる場合があります。)

## 腰壁パネル

-1

ご注文の例  
SG-1613-1 5ケース



標準価格 (税別) 28,800円/ケース (4枚入)  
寸法: 454mm×1810mm 3mm厚  
材質: 火山性ガラス質複層板 販売単位: 1ケース (4枚入り)

## 腰見切り

-2

ご注文の例  
SG-1613-2 5ケース



標準価格 (税別) 7,000円/ケース (4本入)  
寸法: 35mm×2000mm 7mm厚  
材質: MDF 販売単位: 1ケース (4本入り)

## 巾木

-3

ご注文の例  
SG-1613-3 5ケース

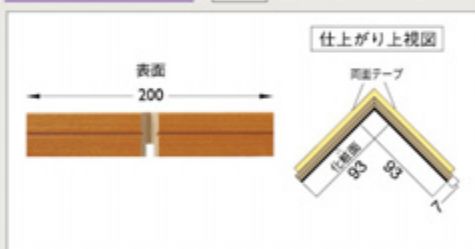


標準価格 (税別) 8,400円/ケース (4本入)  
寸法: 60mm×2000mm 7mm厚  
材質: MDF 販売単位: 1ケース (4本入り)

## 腰見切り入隅

-4

ご注文の例  
SG-1613-4 5ケース

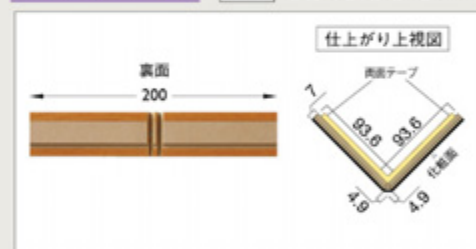


標準価格 (税別) 2,000円/ケース (2本入)  
寸法: 35mm×200mm 7mm厚  
材質: MDF 販売単位: 1ケース (2本入り)

## 腰見切り出隅

-5

ご注文の例  
SG-1613-5 5ケース



標準価格 (税別) 2,000円/ケース (2本入)  
寸法: 35mm×200mm 7mm厚  
材質: MDF 販売単位: 1ケース (2本入り)

## 巾木入隅

-6

ご注文の例  
SG-1613-6 5ケース

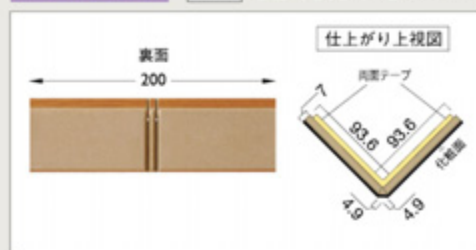


標準価格 (税別) 2,000円/ケース (2本入)  
寸法: 60mm×200mm 7mm厚  
材質: MDF 販売単位: 1ケース (2本入り)

## 巾木出隅

-7

ご注文の例  
SG-1613-7 5ケース



標準価格 (税別) 2,000円/ケース (2本入)  
寸法: 60mm×200mm 7mm厚  
材質: MDF 販売単位: 1ケース (2本入り)

## コーナー入隅

-8

ご注文の例  
SG-1613-8 5ケース



標準価格 (税別) 9,000円/ケース (2本入)  
寸法: 40mm×2500mm 3mm厚  
材質: MDF 販売単位: 1ケース (2本入り)

## コーナー出隅

-9

ご注文の例  
SG-1613-9 5ケース



標準価格 (税別) 9,000円/ケース (2本入)  
寸法: 40mm×2500mm 3mm厚  
材質: MDF 販売単位: 1ケース (2本入り)



腰壁パネルSG-1613シリーズ使用

●モルタル下地には、木工用ボンドでは施工できません。専用接着剤がありますので、お問い合わせください。  
●腰壁パネルは屋内での使用に限ります。また屋内でも浴室入り口廻り、外装面のサッシ廻りなど、水がかかる場所には使用できません。

●特注も承りますので、弊社営業員にお問い合わせください。