

紙布 紙から紡ぎ出す糸を織り込んだ、手作りの風合いをもつ壁紙



SG-5099・5104



●SG-5096

巾91cm
SS550

紙系壁紙(紙布)
不燃・準不燃

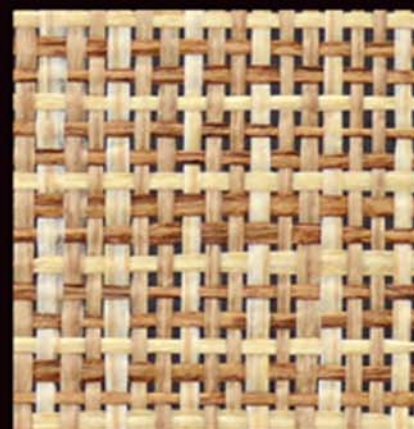
通気性



●SG-5099

巾92cm
SS555

紙系壁紙(紙布)
不燃・準不燃

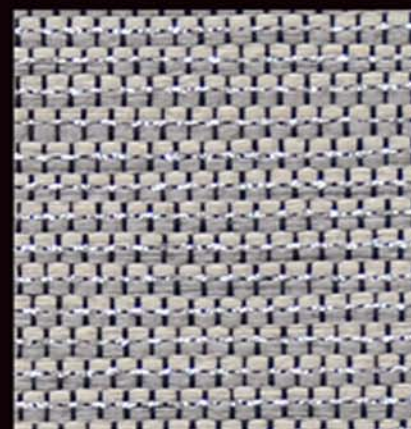


●SG-5097

巾91cm
±1cm ↔1cm
SS517

紙系壁紙(紙布)
不燃・準不燃

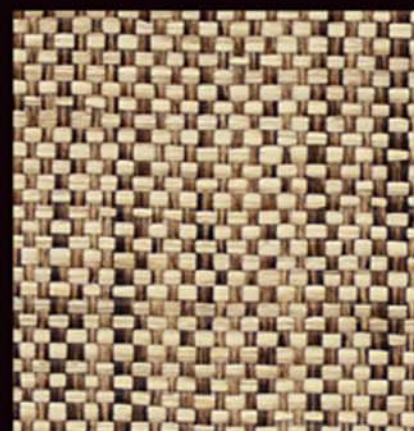
通気性



●SG-5100 **NEW**

巾91cm
SS770

紙系壁紙(紙布)
不燃・準不燃



●SG-5098 **NEW**

巾91cm
SS770

紙系壁紙(紙布)
不燃・準不燃

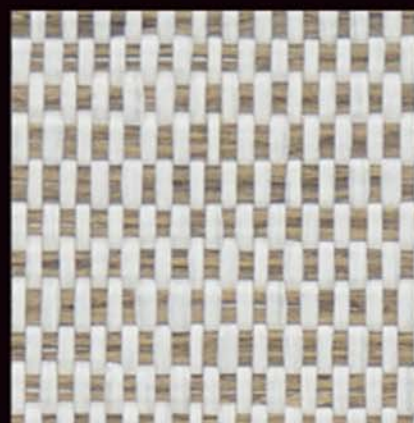


●SG-5101

巾91cm
±0.5cm
SS660

紙系壁紙(紙布)
不燃・準不燃

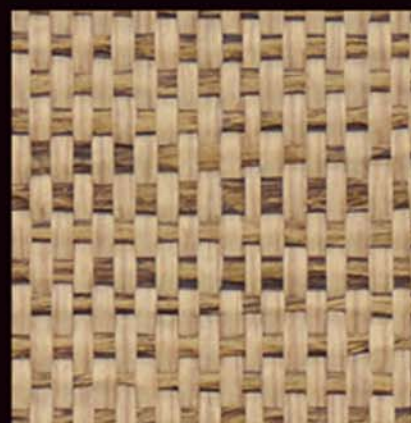
通気性



●SG-5102

巾91cm
↑0.5cm
SS572

紙系壁紙(紙布)
不燃・準不燃 通気性



●SG-5105

巾91cm
S462

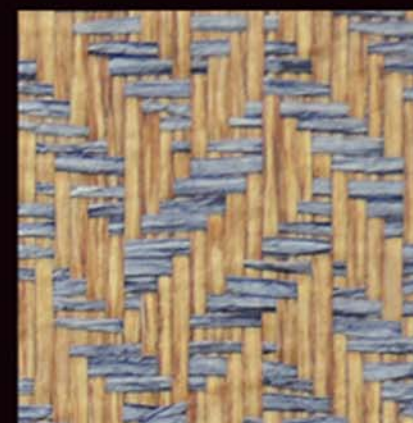
紙系壁紙(紙布)
不燃・準不燃 通気性



●SG-5108

巾91cm
SS528

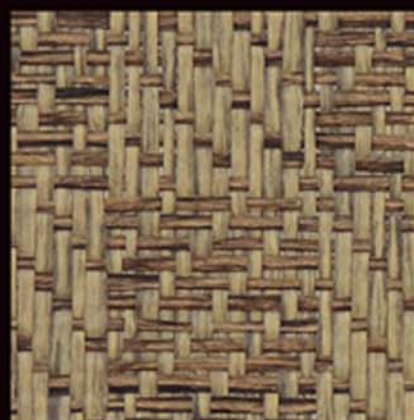
紙系壁紙(紙布)
不燃・準不燃 通気性



●SG-5111 NEW

巾92cm
↑3.8cm ↔3.3cm
SS598

紙系壁紙(紙布)
不燃・準不燃 通気性



●SG-5103

巾92cm
↑6cm ↔5cm
SS620

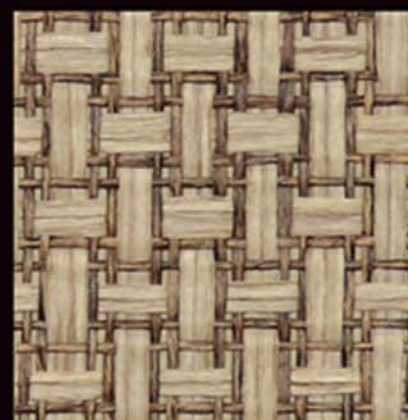
紙系壁紙(紙布)
不燃・準不燃 通気性



●SG-5106

巾91cm
SS594

紙系壁紙(紙布)
不燃・準不燃 通気性



●SG-5109

巾91cm
↑1.8cm ↔1.5cm
SS583

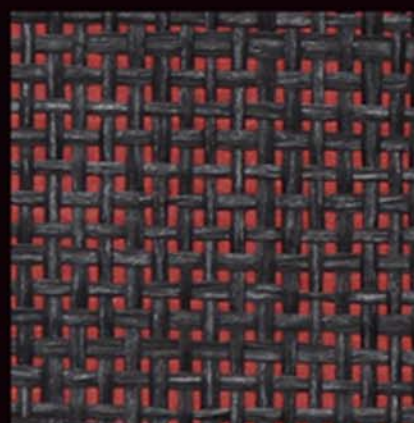
紙系壁紙(紙布)
不燃・準不燃 通気性



●SG-5112

巾91cm
↑1.8cm ↔1.5cm
SS638

紙系壁紙(紙布)
不燃・準不燃 通気性



●SG-5104

巾91cm
SS528

紙系壁紙(紙布)
不燃・準不燃 通気性



●SG-5107

巾91cm
S440

紙系壁紙(紙布)
不燃・準不燃 通気性



●SG-5110 NEW

巾91cm
↑1.5cm ↔1.5cm
SS605

紙系壁紙(紙布)
不燃・準不燃 通気性



●SG-5113 NEW

巾91cm
↑1.5cm ↔1.5cm
SS605

紙系壁紙(紙布)
不燃・準不燃 通気性

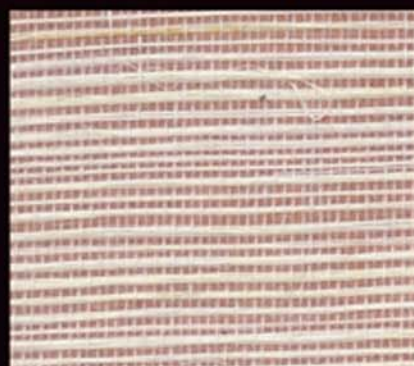
サイザル 素材本来の風合いを生かし、モダンに仕上げたバリエーション



●SG-5114



●SG-5116 **NEW**



●SG-5115



●SG-5117



SG-5115

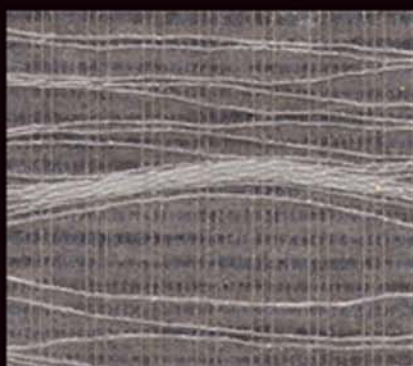
SG-5114~5117

巾90cm
SS645

繊維系壁紙(織物)
不燃・準不燃
通気性
ホツレ防止



●SG-5118



●SG-5120 **NEW**



●SG-5119



●SG-5121



SG-5118

SG-5118~5121

巾92cm
S414

プラスチック系壁紙(その他)
不燃・準不燃
通気性
ホツレ防止



珪藻土・じゅらく

珪藻土や大理石粒などの風合いを生かした壁紙
調湿性にすぐれた自然素材です

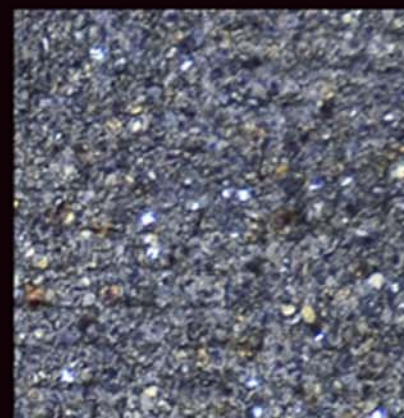


SG-5123

ひる石



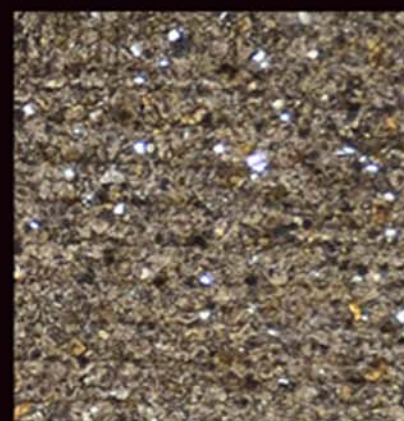
●SG-5122 NEW



●SG-5124 NEW



●SG-5123 NEW



●SG-5125 NEW

巾92cm
↑69.8cm ↔92cm
S435

※製法上、粒が欠落する恐れがありますのでご注意ください。

無機質系壁紙(骨材)
不燃・準不燃
防かび
吸放湿



SG-5125

30cm

●施工上の注意

- ・オープンタイムは30分以内が目安です。・天然素材のため、ジョイントの色に若干色差が生じることがあります。
- ・折れジワを避けるため大きくたたみ、上積みは避けてください。・重ね貼ちをする場合は、常に鋭い刃先のカッターを使用し、できるだけ下敷きをお使いください。
- ・表面に糊が付着しないようにしてください。変色や表面のチップが欠落する場合があります。



↑ SG-5126



●SG-5126 NEW

無機質系壁紙(骨材)
不燃・準不燃

巾92.5cm
↑ 40cm ↔ 92.5cm
D303

防かび
吸放湿



●SG-5127 NEW

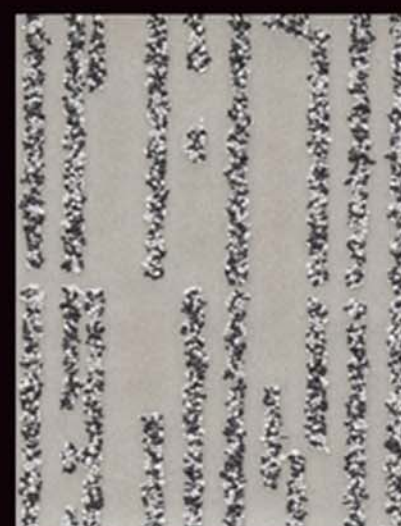


SG-5127

30cm



↑ SG-5128



●SG-5128 NEW

無機質系壁紙(骨材)
不燃・準不燃

巾92.5cm
↑ 64cm ↔ 92.5cm
S390

防かび
吸放湿



●SG-5129 NEW



SG-5129

30cm





●SG-5130 NEW

無機質系壁紙(骨材)
不燃・準不燃巾92.5cm
±40.5cm ↔92.5cm
S357防かび
吸放湿

●SG-5131 NEW

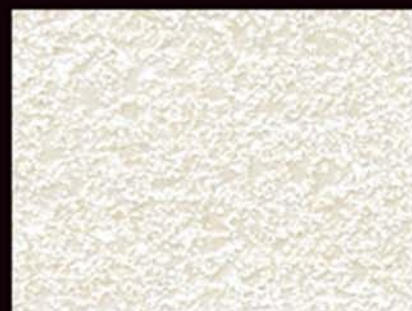


SG-5130

40cm



↑ SG-5131



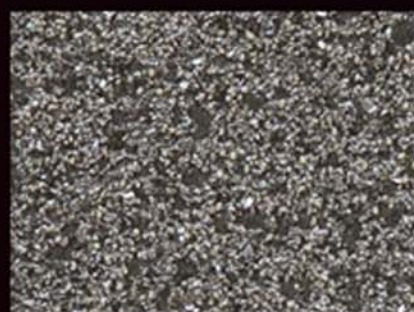
●SG-5132



●SG-5134



●SG-5133



●SG-5135

巾92cm
D337無機質系壁紙(骨材)
不燃・準不燃防かび
吸放湿

↑ SG-5134



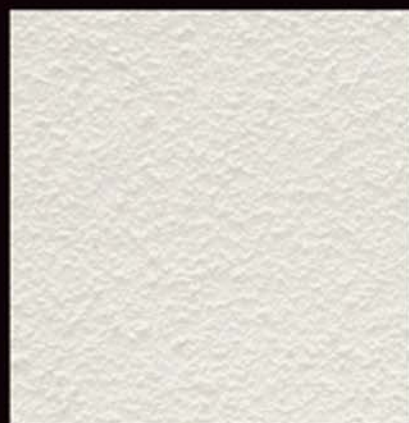
●SG-5136

巾93cm
↑25cm ↔46.5cm
AA108



●SG-5137

紙系壁紙(加工紙) 撥水 防かび
不燃・準不燃 吸放湿



●SG-5138



●SG-5140



●SG-5139

巾92cm
AA109



●SG-5141 NEW

無機質系壁紙(骨材) 吸放湿 防かび
不燃・準不燃 通気性



↑SG-5142



↑SG-5148



●SG-5142 NEW

巾92cm
↑40cm ↔92cm
AB131



●SG-5143 NEW

無機質系壁紙(骨材)
不燃・準不燃
防かび
吸放湿



●SG-5146 NEW

巾92.5cm
↑40cm ↔92.5cm
D336
※ベースのプリントリピーターは含みませんので、お含みください。



SG-5146

50cm

無機質系壁紙(骨材)
不燃・準不燃
防かび
吸放湿



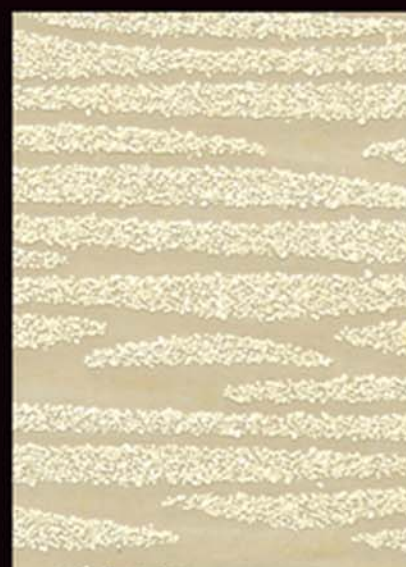
●SG-5144

巾92cm
↑40cm ↔45.6cm
AB131



●SG-5145

無機質系壁紙(骨材)
不燃・準不燃
防かび
吸放湿



●SG-5147 NEW

巾92.5cm
↑32.1cm ↔61.8cm
D271 ステップ柄合せ



●SG-5148 NEW

無機質系壁紙(骨材)
不燃・準不燃
防かび
吸放湿



●SG-5149



●SG-5151



●SG-5150



●SG-5152

SG-5149~5152

巾92cm
C240

無機質系壁紙(基材)
不燃・準不燃
防かび
吸放湿



↑SG-5151



↑SG-5152・5163





●SG-5153 NEW



●SG-5156 NEW



●SG-5159 NEW



●SG-5162



●SG-5154



●SG-5157



●SG-5160 NEW



●SG-5163



●SG-5155



●SG-5158 NEW



●SG-5161



●SG-5164 NEW


SG-5153~5158

巾100cm
AA110

※メーターモジュールの場合に適用できます。

 その他(骨材)
不燃・準不燃
 防かび
 

SG-5159~5164

巾92cm
AA109
 無機質系壁紙(骨材)
不燃・準不燃
 吸放湿
 防かび
 通気性
 

日本の技



職人の技が光る和紙のコレクション

和紙の原料は樺やミツマタ、雁皮などの植物であり、製造・廃棄のいずれにおいても地球環境にやさしい天然素材です。1,000年以上も古くから親しまれている和紙には、日本独自の伝統と文化が息づいています。

■ 和 紙

SG-5001～5043 [P.11～20]



箔加工から新製法まで、 こだわりの金・銀シリーズ

日本の金箔文化は、6世紀ごろ仏教と共に伝来しました。その後、仏像・寺院の装飾、安土桃山の黄金襖絵、室礼（庶民の文化）と続き、現代（仏壇・社寺・屏風・インテリア装飾）へと受け継がれています。日本の美術文化である金銀箔を現代空間に生かします。

■ 金・銀

SG-5046～5067 [P.21～26]

不燃認定

FLAME-RETARDANT

- ◆ ベーシック
- ◆ フィルム汚れ防止・抗菌
- ◆ スーパー耐久性
- ◆ 汚れ防止・消臭・抗菌(マルチクリーン)
- ◆ 消臭(ルームエアー)
- ◆ 光触媒(ヒカリケア)
- ◆ アート・イン・ホスピタル
- ◆ パターン
- ◆ ワイドデザイン
- ◆ マテリアル・石目・木目
- ◆ ハードウォール
- ◆ ISM

不燃認定・ベーシック

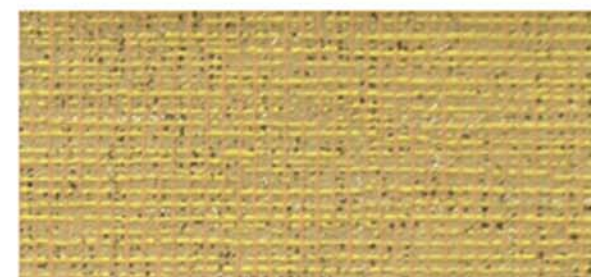




SG-5166・5168・5172



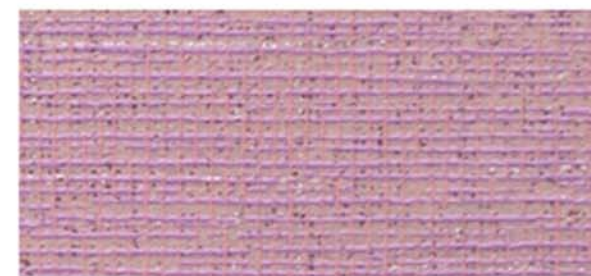
SG-5165 NEW



SG-5170 NEW



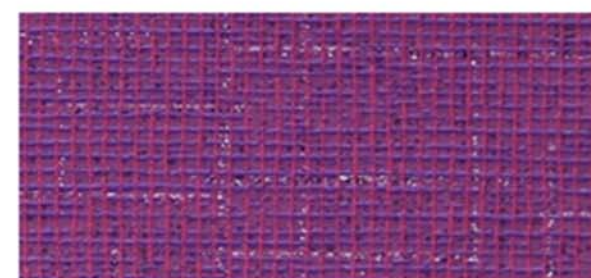
SG-5166 NEW



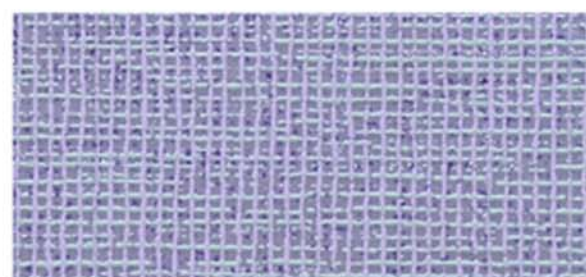
SG-5171 NEW



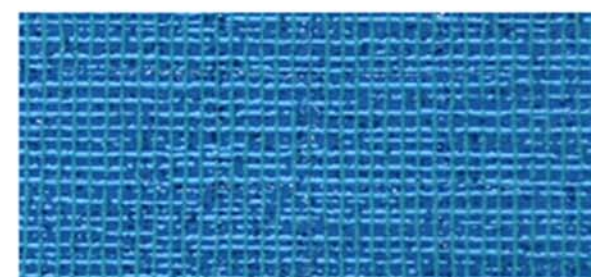
SG-5167 NEW



SG-5172 NEW



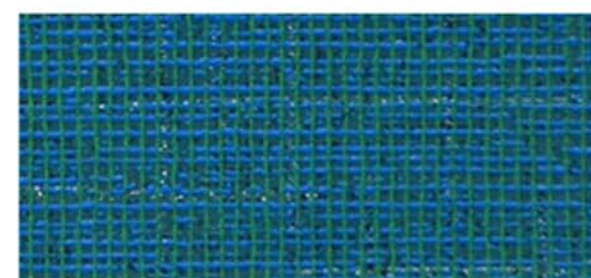
SG-5168 NEW



SG-5173 NEW



SG-5169 NEW



SG-5174 NEW

SG-5165~5174

巾92cm
AA109

塩化ビニル樹脂系壁紙
不燃・準不燃

防かび





SG-5175 **NEW**



SG-5176



SG-5177



SG-5178



SG-5179

SG-5178・5189・5191



SG-5180



SG-5185



SG-5190



SG-5181



SG-5186 NEW



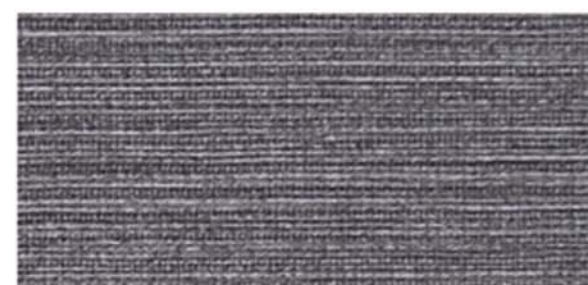
SG-5191 NEW



SG-5182 NEW



SG-5187 NEW



SG-5192 NEW



SG-5183



SG-5188 NEW



SG-5193 NEW



SG-5184



SG-5189 NEW



SG-5194 NEW

SG-5175~5194

巾92cm

156.5cm ↔ 92cm AA109

※濃色の商品は、ひっかきキズや糊の拭き残しにご注意ください。

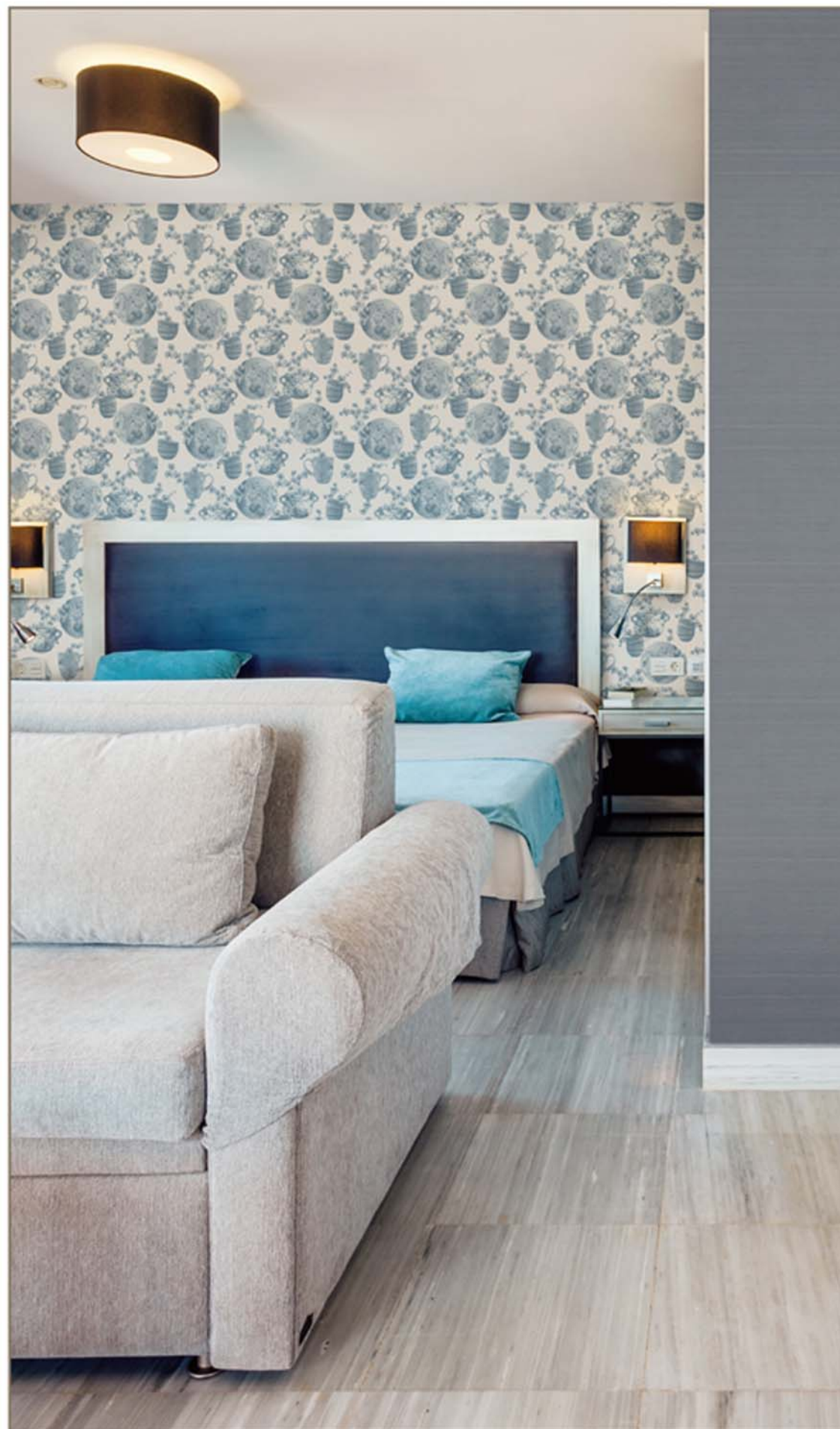
塩化ビニル樹脂系壁紙
不燃・準不燃

防かび





SG-5199-5209



SG-5204-5940



SG-5195



SG-5200 **NEW**



SG-5205 **NEW**



SG-5196



SG-5201 **NEW**



SG-5206 **NEW**



SG-5197



SG-5202 **NEW**



SG-5207



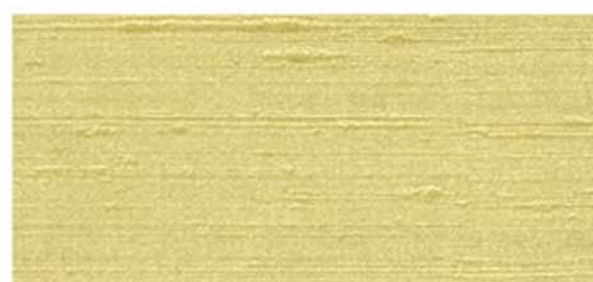
SG-5198 **NEW**



SG-5203 **NEW**



SG-5208



SG-5199 **NEW**



SG-5204 **NEW**



SG-5209

SG-5195~5209

巾92cm

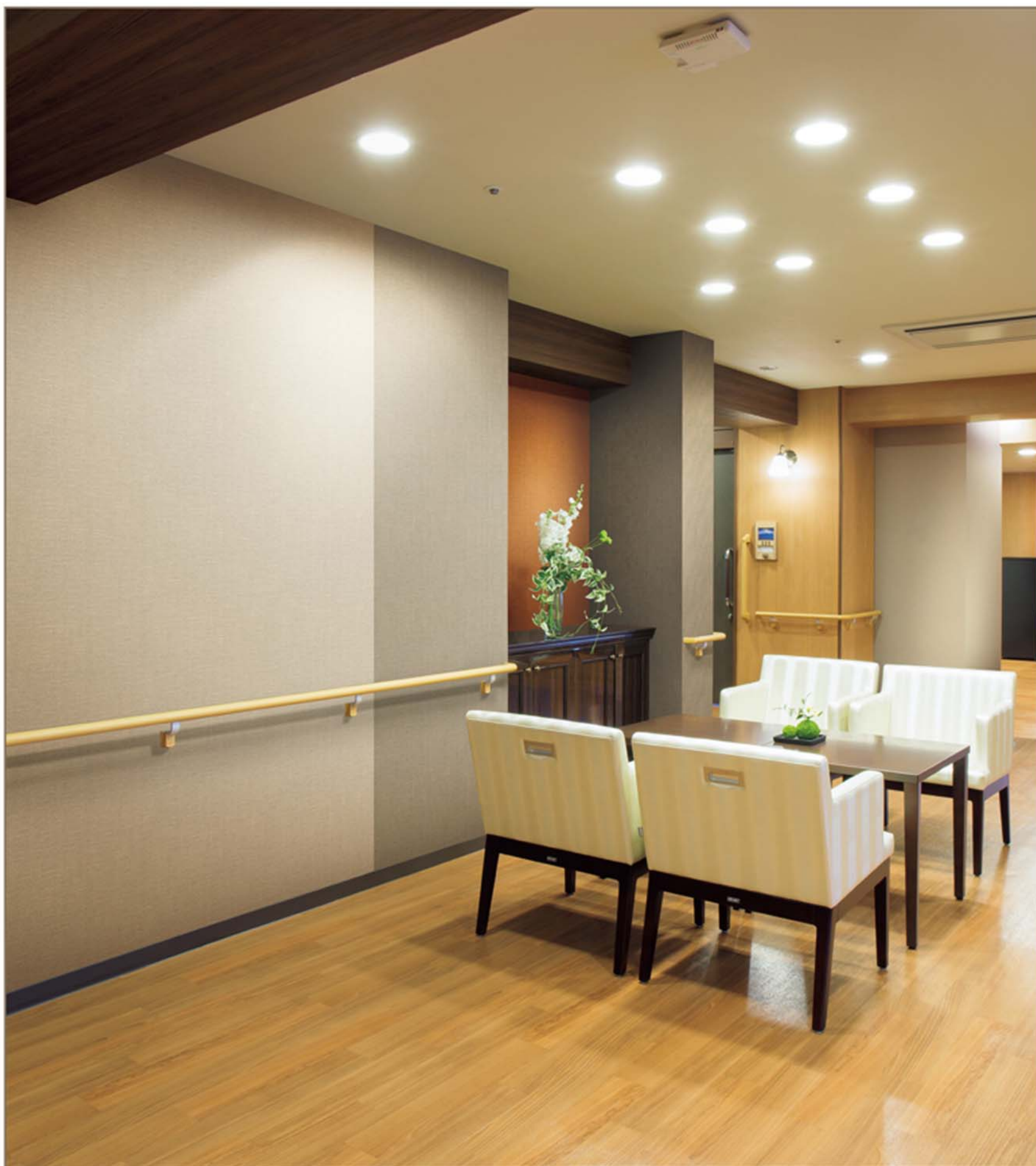
↑29.3cm ↔92cm(エンボスリート)

AA109

※天然素材の色や風合いを表現した商品のため、ジョイント部分が若干目立つ場合がありますのでお含みください。

塩化ビニル樹脂系壁紙 防かび
不燃・準不燃





SG-5212・5216・5218





SG-5214・5215



SG-5210 NEW



SG-5211 NEW



SG-5212 NEW



SG-5213 NEW

SG-5210~5221

巾92cm
±24cm ↔92cm
AA109



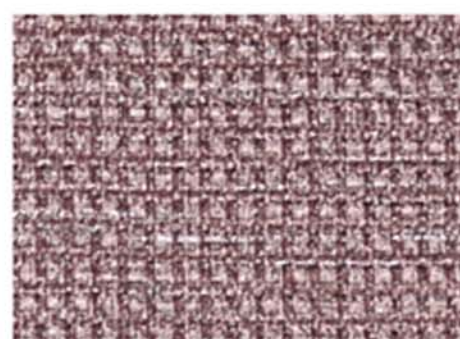
SG-5214 NEW



SG-5215 NEW



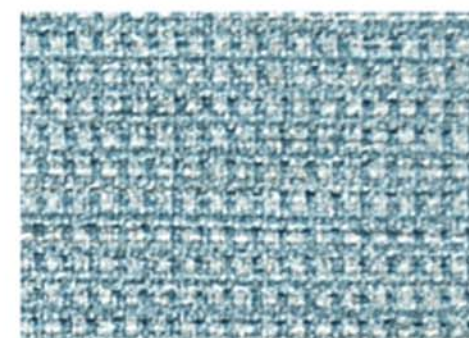
SG-5216 NEW



SG-5217 NEW



SG-5218 NEW



SG-5219 NEW



SG-5220 NEW



SG-5221 NEW

塩化ビニル樹脂系壁紙
不燃・準不燃

防かび
表面強化





SG-5236



↑ SG-5226



↑ SG-5228

Patiné Series

[patine]: 青緑(フランス語)。経年変化、古びたというニュアンスがある。
パティネとは、古びた味を出す塗りの技法を指す。



SG-5222 NEW

plume
プルム(紫)



SG-5226 NEW

citron
シトロン(レモン)



SG-5230 NEW

sable
サブル(砂)



SG-5234 NEW

safran
サフラン(サフラン)



SG-5223 NEW

amour
アムール(愛)



SG-5227 NEW

olivier
オリヴィエ(オリーブ)



SG-5231 NEW

mauve
モーヴ(薄紫)



SG-5235 NEW

gâteau
ガトー(焼き菓子)



SG-5224 NEW

orange
オレンジ(オレンジ)



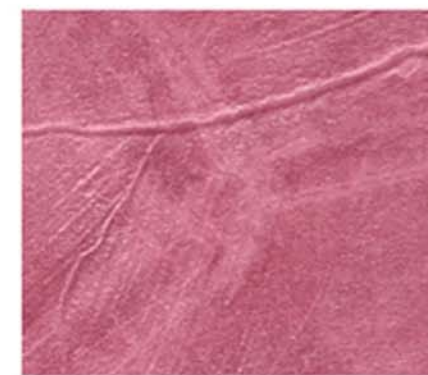
SG-5228 NEW

mer
メル(海)



SG-5232 NEW

rocher
ロシェ(岩)



SG-5236 NEW

rose
ローズ(バラ)



SG-5225 NEW

pomme
ポム(リンゴ)



SG-5229 NEW

nuit
ニユイ(夜)



SG-5233 NEW

charbon
シャルボン(石炭)

SG-5222~5236

塩化ビニル樹脂系壁紙
不燃・準不燃

巾92.5cm
↑31.4cm ↔46.3cm
(エンボスリポート)



AA109
※プリントリポートは合いませんので、お含みください。



↑ SG-5238・5239・5242



↑ SG-5245・5248・5252



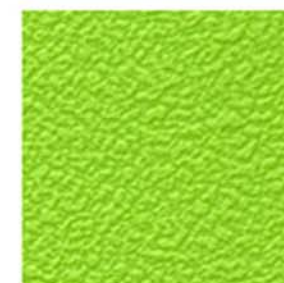
SG-5237 NEW



SG-5241 NEW



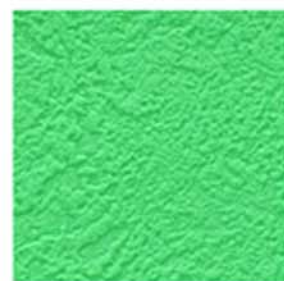
SG-5245



SG-5250



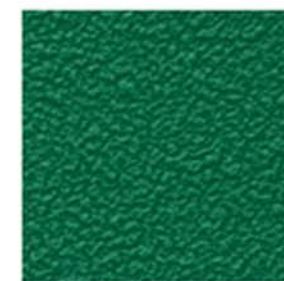
SG-5238 NEW



SG-5242 NEW



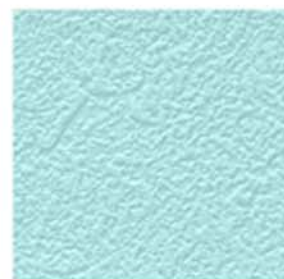
SG-5246



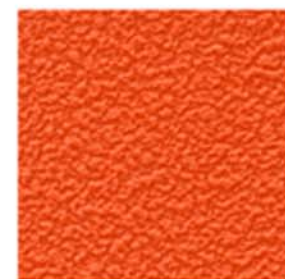
SG-5251



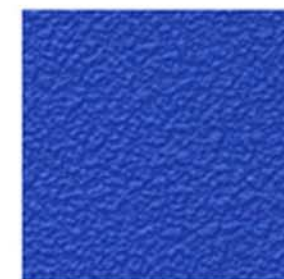
SG-5239 NEW



SG-5243 NEW



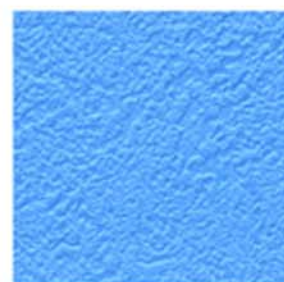
SG-5247



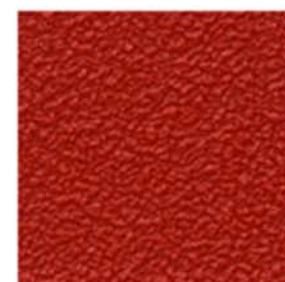
SG-5252 NEW



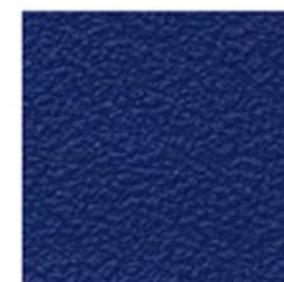
SG-5240 NEW



SG-5244 NEW



SG-5248



SG-5253

SG-5237~5244

巾92cm
AA109

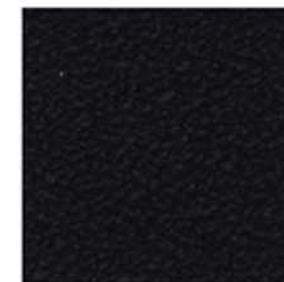
※SG-5237~SG-5244はウレタンコートクオリティです。

塩化ビニル樹脂系壁紙
不燃・準不燃

防かび
表面強化



SG-5249



SG-5254

SG-5245~5254

巾92cm
AA109

※濃色の商品は、ひっかきキズや糊の拭き残しにご注意ください。

塩化ビニル樹脂系壁紙
不燃・準不燃

防かび

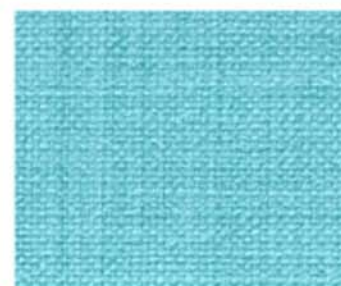




SG-5255 NEW



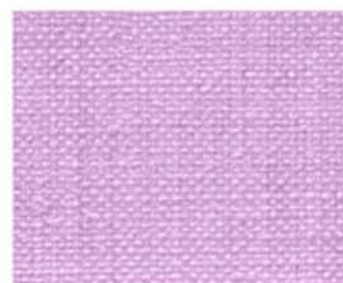
SG-5260



SG-5265 NEW



SG-5256



SG-5261 NEW



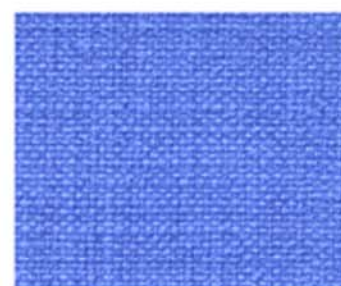
SG-5266



SG-5257



SG-5262 NEW



SG-5267 NEW



SG-5258



SG-5263 NEW



SG-5268 NEW



SG-5259



SG-5264 NEW



SG-5269 NEW

SG-5255~5269

巾92cm
±32cm ↔30.8cm AA109

塩化ビニル樹脂系壁紙 防かび
不燃・準不燃



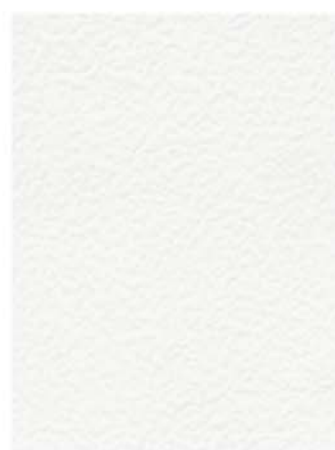
SG-5255・5257・5261・5262・5263・5266



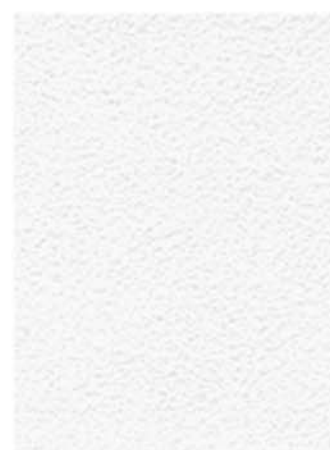
SG-5276



●SG-5270



●SG-5273



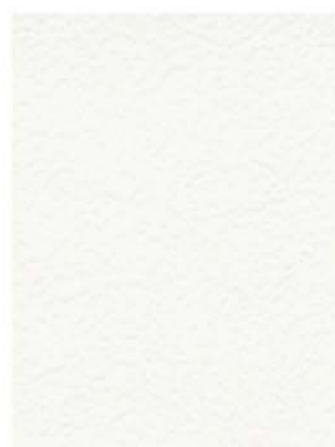
●SG-5276 **NEW** 



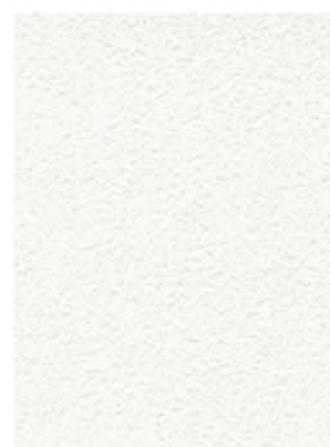
●SG-5279 **NEW**



●SG-5271



●SG-5274



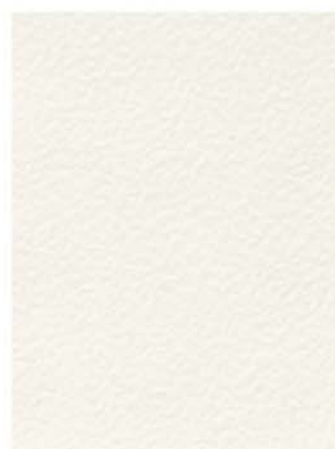
●SG-5277 **NEW** 



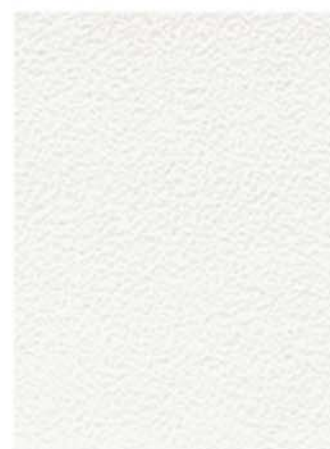
●SG-5280 **NEW**



●SG-5272



●SG-5275



●SG-5278 **NEW**



●SG-5281 **NEW**

SG-5270~5275

巾92cm
AA109

塩化ビニル樹脂系壁紙
不燃・準不燃

表面強化

防かび

抗菌



SG-5276~5281

巾92cm
AA109

塩化ビニル樹脂系壁紙
不燃・準不燃

表面強化

防かび

抗菌



SG-5276・SG-5277はプロジェクタースクリーン用クロスとしてもおすすめします。



●施工上の注意

- ・間接照明の場合など下地が目立つことがありますので、入念な下地処理と糊ダマリにご注意ください。
- ・糊付け後は折りジワがつかないように大ききたたみ、上積みは避けてください。
- ・施工費が若干割増しになる場合があります。



SG-5282



SG-5285



SG-5288



SG-5291



SG-5294 **NEW**



SG-5283



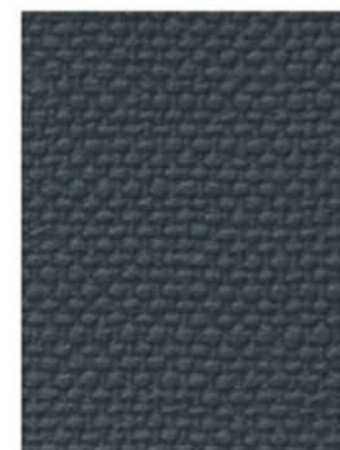
SG-5286 **NEW**



SG-5289



SG-5292 **NEW**



SG-5295 **NEW**



SG-5284



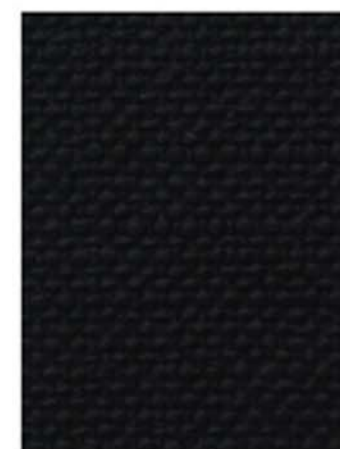
SG-5287



SG-5290



SG-5293 **NEW**



SG-5296

SG-5282~5284 塩化ビニル樹脂系壁紙 不燃・準不燃

巾92cm
AA109

防かび



SG-5285~5287 塩化ビニル樹脂系壁紙 不燃・準不燃

巾92cm
AA109

防かび

表面強化



※SG-5285~SG-5287はウレタンコートクオリティです。

SG-5288~5290 塩化ビニル樹脂系壁紙 不燃・準不燃

巾92cm
AA109

防かび



SG-5291~5296

巾92cm
AA109

塩化ビニル樹脂系壁紙 不燃・準不燃

防かび

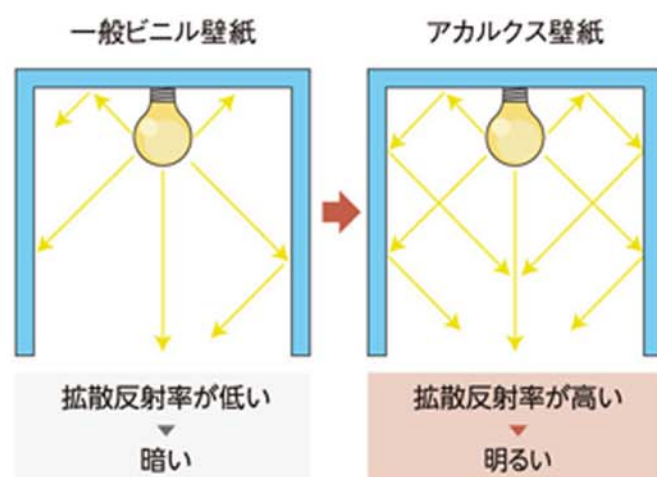


※濃色の商品は、ひっかきキズや糊の拭き残しにご注意ください。

Acalux — アカルクス壁紙 —

表面に塗布された塗料が高い拡散反射率を有し、室内照明の明かりを反射しやすい環境を作り出し、室内をより明るくする機能性壁紙です。

アカルクス壁紙の施工イメージ



消費電力 約43Wの時	照度 約1700lxの時
一般塩化ビニル壁紙 約1550lx	一般塩化ビニル壁紙 約5.3w
アカルクス壁紙 約1730lx	アカルクス壁紙 約4.3w
照度 約12%UP	消費電力 約19%削減

◆上記の試験結果は測定値であり、保証値ではありません。

Acalux は日本ペイント株式会社の登録商標です。

「アカルクス壁紙」は日本ペイント株式会社の機能性塗料「アカルクス」を使用した壁紙です。



●SG-5297	塩化ビニル樹脂系壁紙 不燃・準不燃	巾92cm AA109	防かび	SG-5298	塩化ビニル樹脂系壁紙 不燃・準不燃	巾92cm AA109	防かび	●SG-5299 NEW	塩化ビニル樹脂系壁紙 不燃・準不燃	巾92cm AA109	防かび
----------	----------------------	----------------	-----	---------	----------------------	----------------	-----	--------------	----------------------	----------------	-----



SG-5300 NEW



SG-5303



SG-5301 NEW



SG-5304



SG-5302 NEW



SG-5305

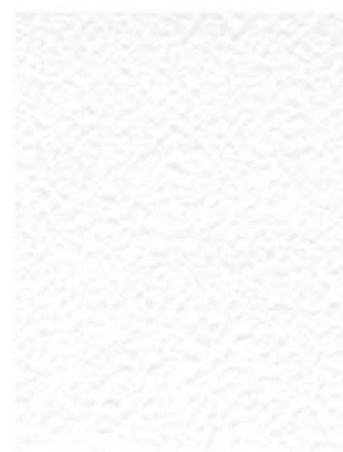
SG-5300~5302	塩化ビニル樹脂系壁紙 不燃・準不燃	巾92cm AA109	防かび 表面強化	SG-5303~5305	塩化ビニル樹脂系壁紙 不燃・準不燃	巾92cm AA109	防かび
--------------	----------------------	----------------	-------------	--------------	----------------------	----------------	-----



SG-5306



SG-5309 **NEW**



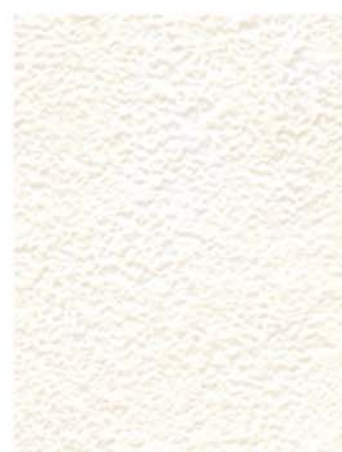
●SG-5312



●SG-5315



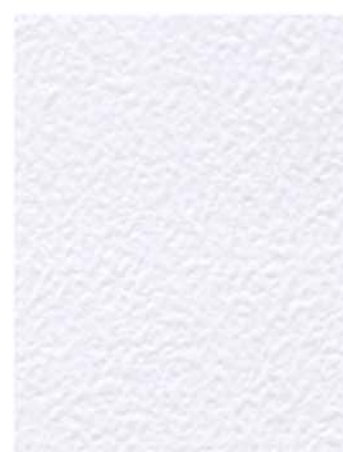
●SG-5318 **NEW**



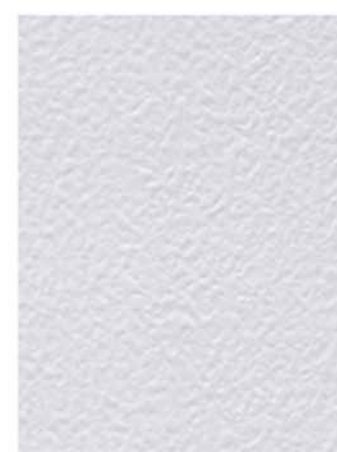
SG-5307



SG-5310



●SG-5313 **NEW**



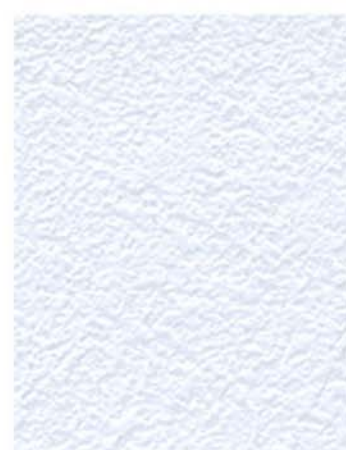
●SG-5316 **NEW**



●SG-5319 **NEW**



SG-5308



SG-5311



●SG-5314 **NEW**



●SG-5317 **NEW**



●SG-5320 **NEW**

SG-5306～5311

巾92cm
AA109

塩化ビニル樹脂系壁紙
防かび
不燃・準不燃
抗菌



SG-5312～5320

巾92cm
AA109

※SG-5312～SG-5320はウレタンコートクオリティです。

塩化ビニル樹脂系壁紙
防かび
不燃・準不燃
表面強化



●施工上の注意

- ・間接照明の場合など下地が目立つことがありますので、入念な下地処理と糊ダマリにご注意ください。
- ・糊付け後は折りジワがつかないように大きいたみ、上積みは避けてください。
- ・施工費が若干割増になる場合があります。



SG-5321



SG-5322



SG-5323



SG-5324

SG-5321~5324

巾92cm
AA109

塩化ビニル樹脂系壁紙
不燃・準不燃



SG-5325 **NEW**



SG-5326 **NEW**



SG-5327 **NEW**



SG-5328 **NEW**

SG-5325~5328

巾92cm
AA109

塩化ビニル樹脂系壁紙
不燃・準不燃



SG-5329



SG-5330



SG-5331 **NEW**



SG-5332

SG-5329~5336

巾92cm
AA109



SG-5333 **NEW**



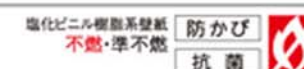
SG-5334 **NEW**



SG-5335



SG-5336





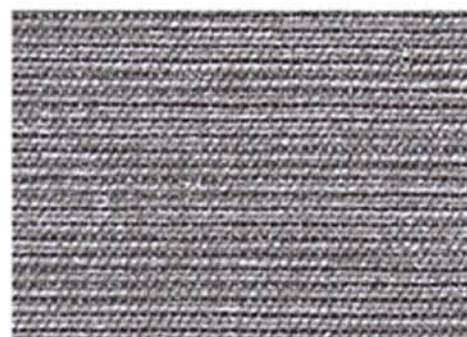
SG-5337



SG-5338



SG-5339



SG-5340 **NEW**

SG-5337~5344

巾92cm
AA109



SG-5341



SG-5342



SG-5343 **NEW**

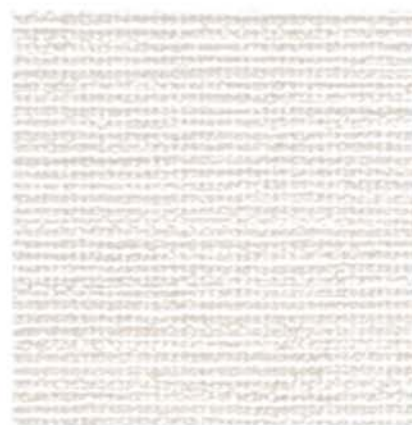


SG-5344

塩化ビニル樹脂系壁紙 防かび
不燃・準不燃



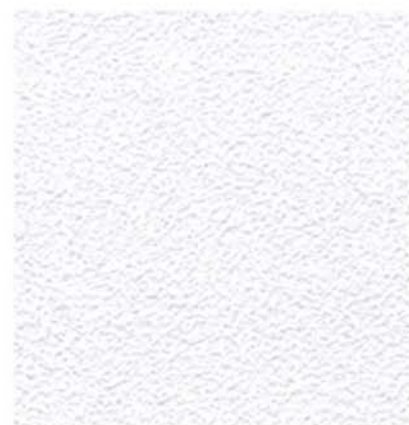
SG-5338



SG-5345



SG-5348



SG-5351



SG-5354



SG-5346



SG-5349



SG-5352



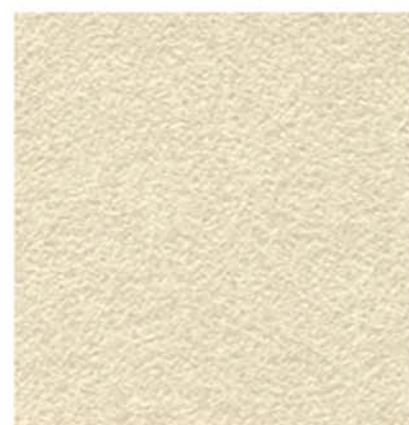
SG-5355 **NEW**



SG-5347



SG-5350



SG-5353 **NEW**



SG-5356 **NEW**

SG-5345~5350

巾92cm
↑32cm ↔46cm
AA109

塩化ビニル樹脂系壁紙 防かび
不燃・準不燃



SG-5351~5356

巾92cm
AA109

塩化ビニル樹脂系壁紙 防かび
不燃・準不燃





SG-5357



SG-5360



SG-5363 NEW



SG-5366 NEW



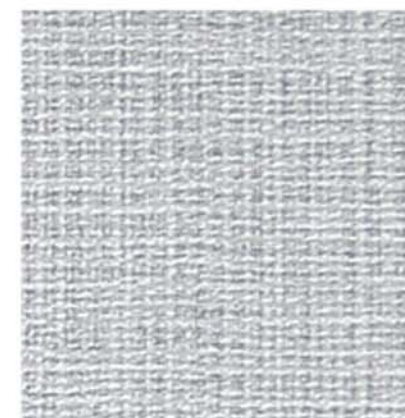
SG-5358



SG-5361



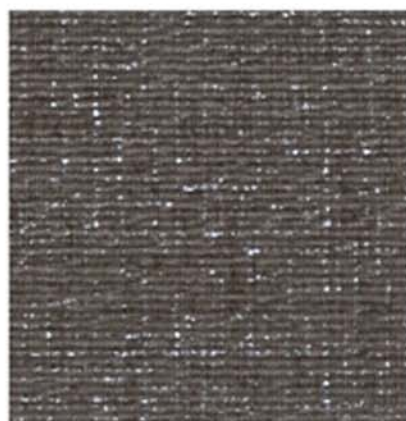
SG-5364 NEW



SG-5367 NEW



SG-5359 NEW



SG-5362 NEW



SG-5365 NEW



SG-5368 NEW

SG-5357~5362

巾92cm
AA109

塩化ビニル樹脂系壁紙
防かび
不燃・準不燃
表面強化



SG-5363~5368

巾92cm
AA109

塩化ビニル樹脂系壁紙
防かび
不燃・準不燃
表面強化





SG-5369

巾92.5cm
↑0.8cm ↔0.8cm(エンボスリート)
AA109



SG-5370

塩化ビニル樹脂系壁紙
不燃・準不燃
防かび



SG-5373

巾92cm
↔92cm
AA109



SG-5374

塩化ビニル樹脂系壁紙
不燃・準不燃
防かび



SG-5371

巾92cm
AA109



SG-5372 NEW

塩化ビニル樹脂系壁紙
不燃・準不燃
防かび



SG-5375

巾92cm
↑32cm ↔23cm
AA109



SG-5376 NEW

塩化ビニル樹脂系壁紙
不燃・準不燃
防かび





SG-5377

塩化ビニル樹脂系壁紙
不燃・準不燃

巾92cm
AA109



SG-5379

塩化ビニル樹脂系壁紙
不燃・準不燃

巾92cm
↑ 23cm ↔ 30.8cm
AA109



SG-5382



SG-5378

塩化ビニル樹脂系壁紙
不燃・準不燃

巾92cm
AA109



SG-5380 **NEW**

塩化ビニル樹脂系壁紙
不燃・準不燃

巾92cm
↑ 32cm ↔ 46cm
AA109



SG-5381

巾92cm
↑ 33.3cm ↔ 46cm (エンボスリポート)
AA109



SG-5382

塩化ビニル樹脂系壁紙
不燃・準不燃





SG-5383 NEW



SG-5386 NEW



SG-5384 NEW



SG-5387 NEW



SG-5385 NEW



SG-5388 NEW

SG-5383~5385

塩化ビニル樹脂系壁紙
不燃・準不燃

巾92cm
121.6cm ↔ 30.8cm
AA109

防かび

SG-5386~5388

塩化ビニル樹脂系壁紙
不燃・準不燃

巾92cm
132cm ↔ 23cm
AA109 無地貼可

防かび



SG-5383・5386



SG-5390・5393



SG-5389



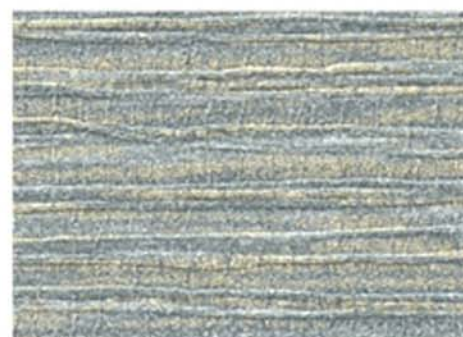
SG-5393 NEW



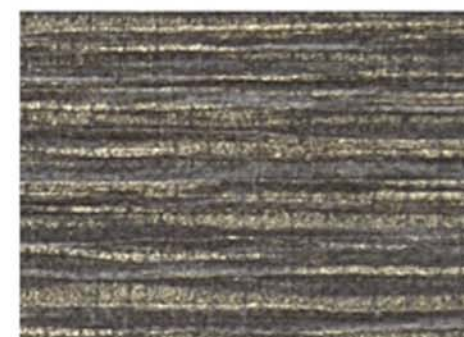
SG-5390 NEW



SG-5394



SG-5391 NEW



SG-5395



SG-5392 NEW



SG-5396 NEW

SG-5389~5396

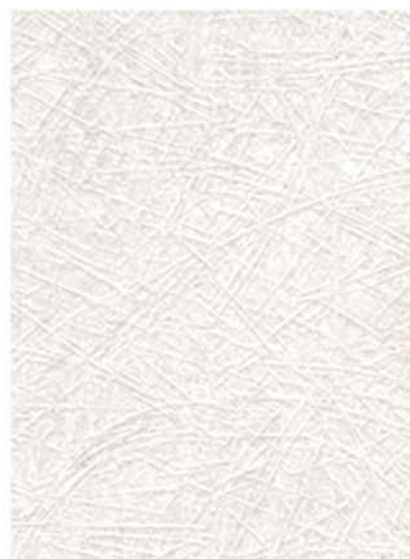
巾92cm
123cm 46.2cm
AA109

※エンボスリポートは含みませんので、お含みください。

塩化ビニル樹脂系壁紙
不燃・準不燃

防かび





SG-5397 NEW



SG-5399 NEW



SG-5398 NEW



SG-5400 NEW

SG-5397~5400

巾92.5cm
↑32cm ↔46.3cm
AA109

塩化ビニル樹脂系壁紙 防かび
不燃・準不燃



SG-5400



SG-5401



SG-5403



SG-5405 **NEW**



SG-5407 **NEW**



SG-5402



SG-5404



SG-5406 **NEW**



SG-5408 **NEW**

SG-5401~5404

巾93cm
±31.4cm ↔ 31cm (エンボスリポート)
AA108
※プリントリポートは含みませんので、お含みください。

塩化ビニル樹脂系壁紙
不燃・準不燃
防かび



SG-5405~5408

巾92cm
±23cm ↔ 92cm
AA109

塩化ビニル樹脂系壁紙
不燃・準不燃
防かび





SG-5409



SG-5411



SG-5413



SG-5414

巾92cm
↑23cm ↔46cm
AA109

塩化ビニル樹脂系壁紙
不燃・準不燃

防かび



SG-5410 **NEW**



SG-5412

SG-5409~5412

巾92cm
↑19.5cm ↔92cm
AA109

塩化ビニル樹脂系壁紙
不燃・準不燃

防かび



SG-5415



SG-5416

巾92cm
↔23cm(エンボスリポート)
AA109

塩化ビニル樹脂系壁紙
不燃・準不燃

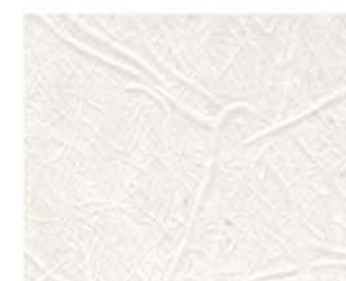
防かび



日本の彩



SG-5417-5429-5430



SG-5417

白磁 しろじ



SG-5422 **NEW**

鴝鼠 くるねず



SG-5427

抹茶色 まっちゃいろ



SG-5418

素色 しらい



SG-5423

柴染 ししぞめ



SG-5428 **NEW**

金茶 きんちや



SG-5419

鳥の子色 とりこのいろ



SG-5424 **NEW**

薄墨色 うすずみいろ



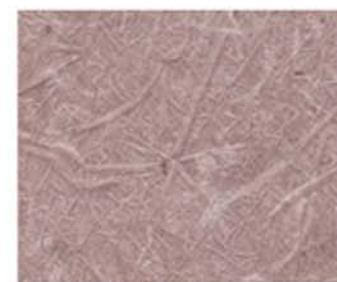
SG-5429

緋 あけ



SG-5420

象牙色 ぞうげいろ



SG-5425 **NEW**

梅鼠 うめねずみ



SG-5430

留紺 とどろこ



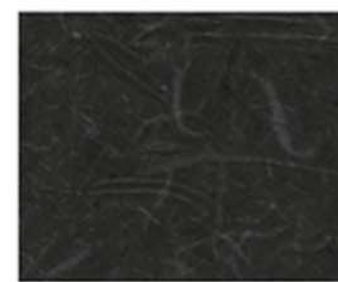
SG-5421

木欄 もくらん



SG-5426 **NEW**

濃紅 こんこう



SG-5431

墨色 すみいろ

巾92cm
↑32cm ↔46cm
AA109

※エンボスリポートは合いませんので、お含みください。
※SG-5417～SG-5431はウレタンコートクオリティです。

塩化ビニル樹脂系壁紙
不燃・準不燃

防かび
表面強化



不燃認定・フィルム汚れ防止・抗菌

EVAL®

BARRIER
CLOTH

[エバル®バリアクロス]

高い結晶性と水素結合の緻密な構造により、
ハイバリア性能を実現。

結晶領域

結晶はガラスのように
様々な物質をバリアします。

非晶領域

非晶領域においても水素結合により分子間
が密となり汚れや薬品成分をバリアします。
この非晶領域があることにより、フィルムの
柔軟性が発揮されます。

※イメージ図

3つの“バリア機能”

1

汚れや臭気をバリアし
お手入れが簡単

2

耐薬品性と抗菌性に
優れ清潔さをキープ

3

表面が強く
傷がつきにくい

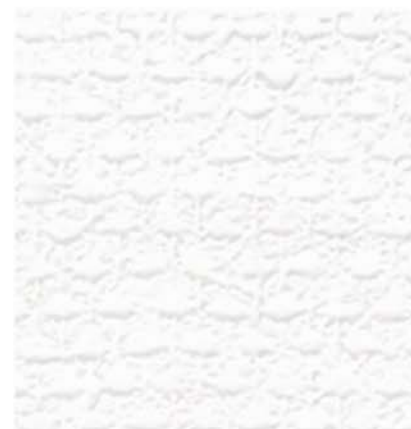
耐薬品性能比較表

試験剤	〈エバル〉汚れ防止壁紙	一般ビニル壁紙
次亜塩素酸ナトリウム(5%)	○	◎
ポビドンヨード(10%)	○	△
アルコール消毒液(エタノール 95vol%)	○	◎
クレゾール石鹼液(3vol%)	○	○

※表記の目安 / ◎5級：汚れが残らない ○4級：ほとんど汚れが残らない △3級：やや汚れが残る
※各種薬品に対する24hr後の汚れ防止性能を評価しています。

●施工上の注意

- 糊付け後は、折り曲げ跡がつかないように大きくたたみ上積みは避けてください。
- フィルム汚れ防止の商品はエアーや水分が抜けにくく、特に低温時はふくれが生じる恐れがありますのでご注意ください。
- 接着剤は濃目(6~7割希釈)のものを使用し、低温時にはボンドを併用してください。
- モルタル・ベニヤ等には、アクや汚れを防ぐためシーラー処理をお願いします。
- 角をしっかりと出すには、折り曲げた壁紙の表面からきれいな布で角をしっかりと押さえて、摩擦しながらしごいてください。
- 施工後は表面に付着した糊や汚れをきれいに落としてください。拭き残しが変色の原因になる可能性があります。
- 一般ビニル壁紙と比較して施工難易度がやや高いため、施工費が若干高くなる場合があります。



●SG-5436



●SG-5439



●SG-5437 NEW



●SG-5440 NEW



●SG-5438 NEW



●SG-5441 NEW

SG-5436~5441

巾92cm
AA109

塩化ビニル樹脂系壁紙 抗菌 防かび 不燃・準不燃 汚れ防止





●SG-5442



●SG-5445



●SG-5448



●SG-5451



●SG-5443



●SG-5446



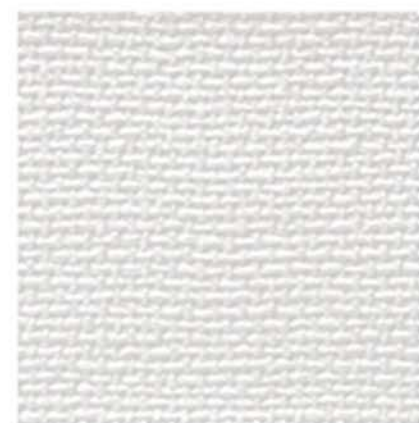
●SG-5449



●SG-5452 NEW



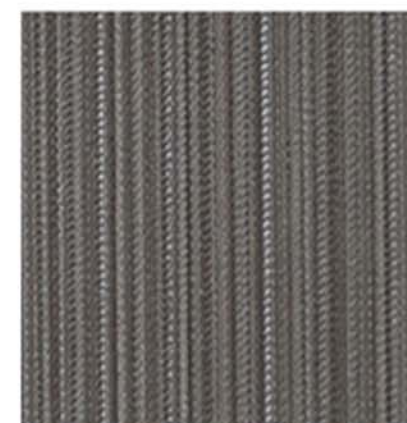
●SG-5444



●SG-5447



●SG-5450



●SG-5453

SG-5442~5447

巾92cm
AA109

塩化ビニル樹脂系壁紙
不燃・準不燃

抗菌	防かび
表面強化	汚れ防止

SG-5448~5453

巾92cm
→11.5cm
AA109

塩化ビニル樹脂系壁紙
不燃・準不燃

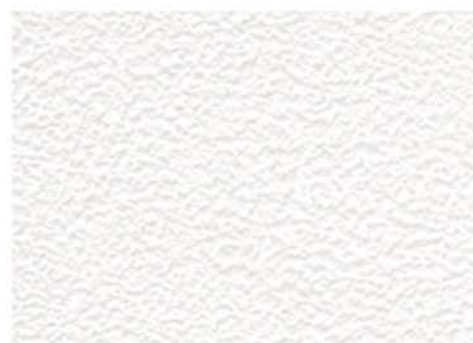
抗菌	防かび
表面強化	汚れ防止

●施工上の注意

・P.79をご参照ください。一般ビニル壁紙と比較して施工難易度がやや高いため、施工費が若干割増しになる場合があります。
・SG-5448~SG5453はタテストライプの性質上、折れジワが残しやすいので、大きくたたみ上積みは避けてください。



●SG-5454



●SG-5455



●SG-5456



●SG-5457

SG-5454~5457

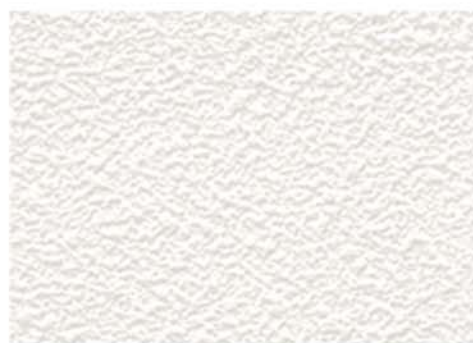
塩化ビニル樹脂系壁紙
不燃・準不燃

巾92cm
AA109

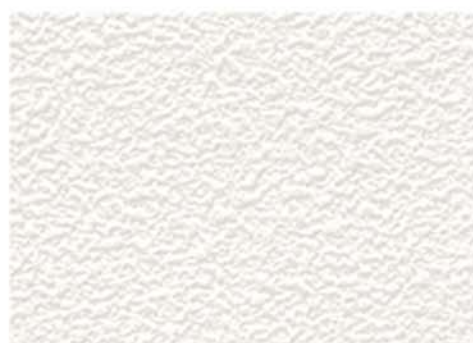
抗菌 防かび
表面強化 汚れ防止



●SG-5458 NEW



●SG-5459 NEW



●SG-5460 NEW



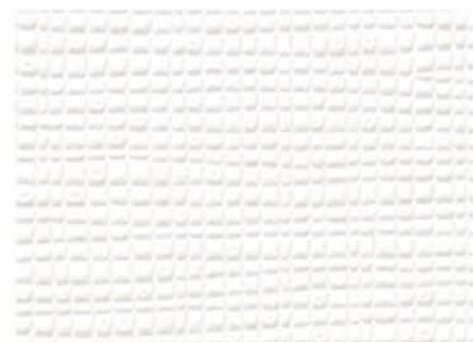
●SG-5461 NEW

SG-5458~5461

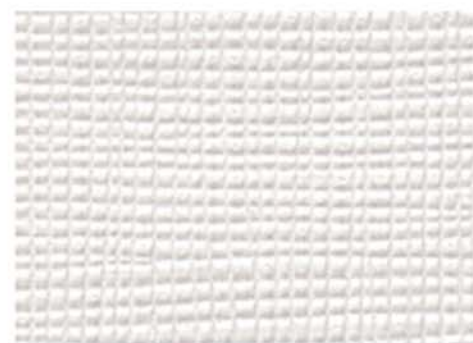
塩化ビニル樹脂系壁紙
不燃・準不燃

巾92cm
AA109

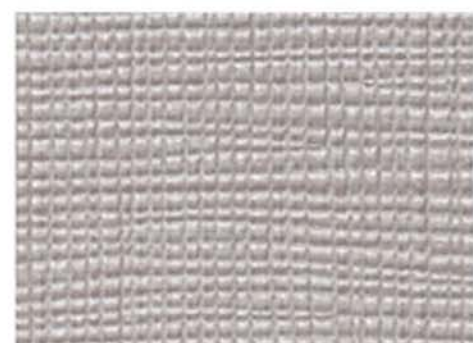
抗菌 防かび
汚れ防止



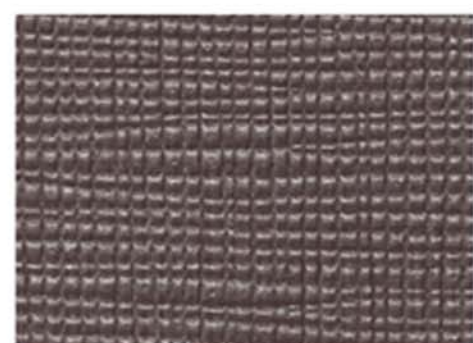
●SG-5462 NEW



●SG-5463 NEW



●SG-5464 NEW



●SG-5465 NEW

SG-5462~5465

塩化ビニル樹脂系壁紙
不燃・準不燃

巾92cm
AA109

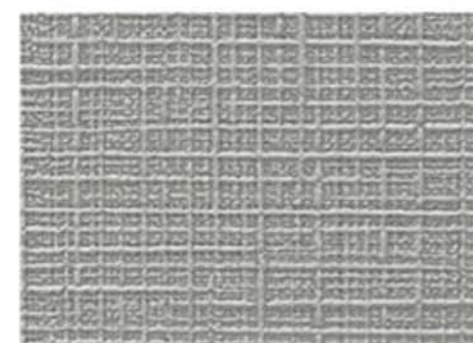
抗菌 防かび
汚れ防止



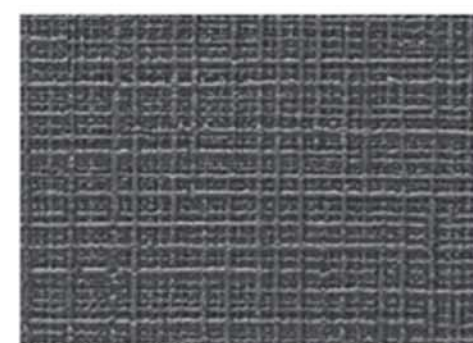
●SG-5466 NEW



●SG-5467 NEW



●SG-5468 NEW



●SG-5469 NEW

SG-5466~5469

塩化ビニル樹脂系壁紙
不燃・準不燃

巾92cm
AA109

抗菌 防かび
表面強化 汚れ防止





●SG-5470 NEW



●SG-5474 NEW



●SG-5471 NEW



●SG-5475 NEW



●SG-5472 NEW



●SG-5476 NEW



●SG-5473 NEW



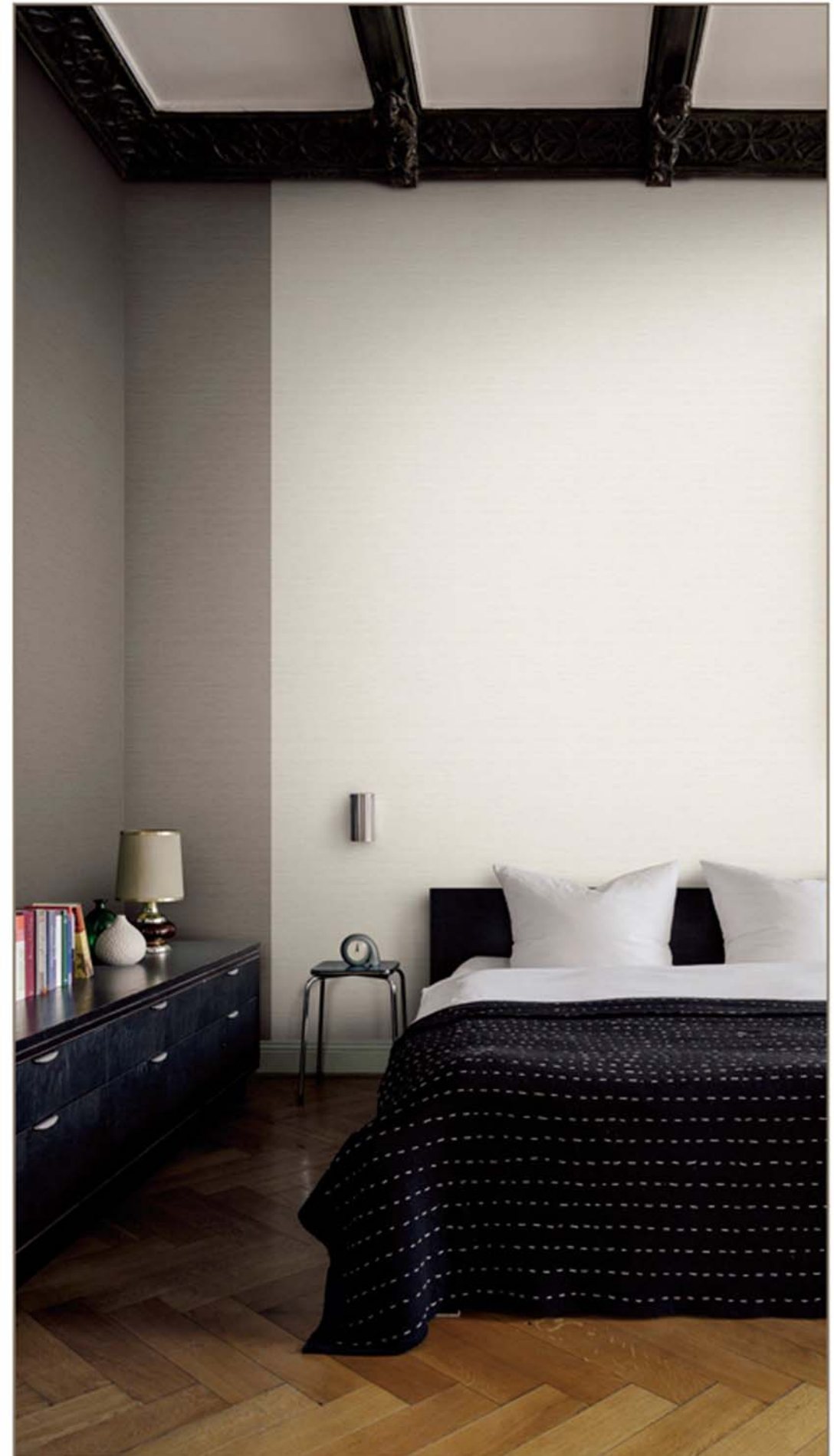
●SG-5477 NEW

SG-5470~5477

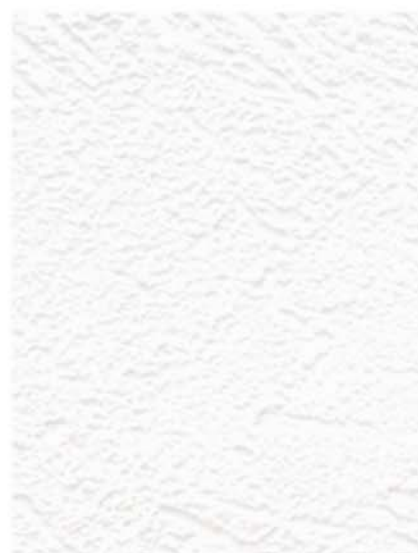
巾92cm
±21.3cm ↔30.8cm
AA109

※エンボスリヒートは含みませんので、お含みください。

塩化ビニル樹脂系壁紙 抗菌 防かび 不燃・準不燃 汚れ防止



SG-5470~5477



●SG-5478 **NEW** 塩化ビニル樹脂系壁紙
不燃・準不燃

巾92cm
↑32cm
↔46cm
(エンボスリート) AA109

抗菌 防かび
表面強化 汚れ防止



●SG-5480 塩化ビニル樹脂系壁紙
不燃・準不燃

巾92cm
↑30.7cm
↔46.2cm
AA109

抗菌 防かび
表面強化 汚れ防止



●SG-5482



●SG-5484



●SG-5479 塩化ビニル樹脂系壁紙
不燃・準不燃

巾92cm
↑31.7cm
↔46.2cm
(エンボスリート) AA109

抗菌 防かび
表面強化 汚れ防止



●SG-5481 塩化ビニル樹脂系壁紙
不燃・準不燃

巾92cm
↑30.7cm
↔46.2cm
(エンボスリート) AA109

抗菌 防かび
表面強化 汚れ防止



●SG-5483



●SG-5485

SG-5482~5485

巾92cm
↑46.2cm ↔30.8cm
AA109

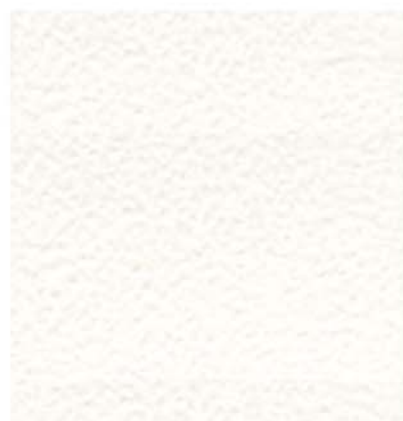
塩化ビニル樹脂系壁紙
不燃・準不燃

抗菌 防かび
表面強化 汚れ防止



●SG-5486

巾92cm
AA109



●SG-5487

塩化ビニル樹脂系壁紙
不燃・準不燃
抗菌 防かび
表面強化 汚れ防止



●SG-5492 NEW

巾92cm
AA109



●SG-5493 NEW

塩化ビニル樹脂系壁紙
不燃・準不燃
抗菌 防かび
汚れ防止



●SG-5488

巾92cm
±50cm ↔30.7cm
AA109



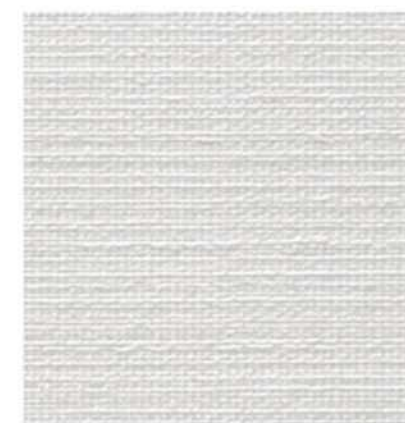
●SG-5489

塩化ビニル樹脂系壁紙
不燃・準不燃
抗菌 防かび
表面強化 汚れ防止



●SG-5494 NEW

巾92cm
AA109



●SG-5495 NEW

塩化ビニル樹脂系壁紙
不燃・準不燃
抗菌 防かび
汚れ防止



●SG-5490

巾92cm
AA109



●SG-5491

塩化ビニル樹脂系壁紙
不燃・準不燃
抗菌 防かび
表面強化 汚れ防止



●SG-5496

巾92cm
AA109



●SG-5497

塩化ビニル樹脂系壁紙
不燃・準不燃
抗菌 防かび
汚れ防止

●施工上の注意

- ・P.79をご参照ください。一般ビニル壁紙と比較して施工難易度がやや高いため、施工費が若干割増しになる場合があります。
- ・SG-5496・SG-5497はタテストライプの性質上、折れジワが残しやすいので、大きくたたみ上積みは避けてください。



SG-5500・5508・5509





●SG-5498



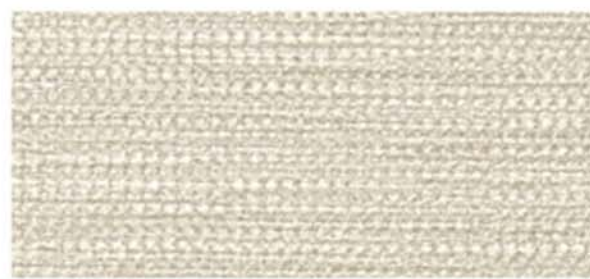
●SG-5503



●SG-5508



●SG-5499



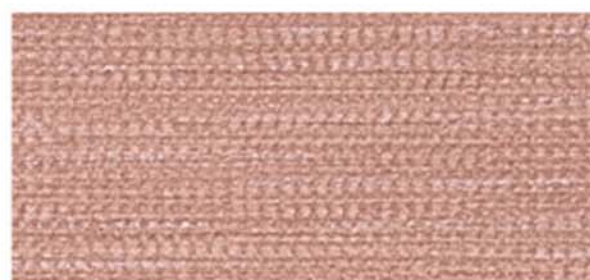
●SG-5504



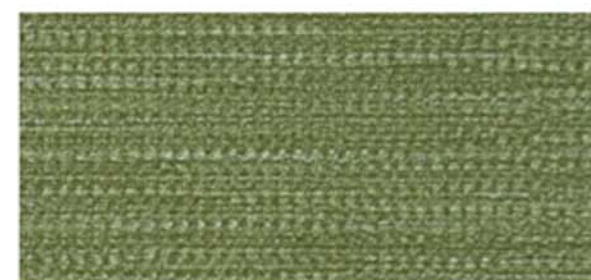
●SG-5509



●SG-5500



●SG-5505



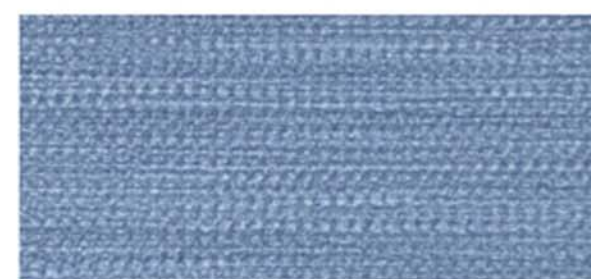
●SG-5510



●SG-5501



●SG-5506



●SG-5511 NEW



●SG-5502



●SG-5507




●SG-5512

SG-5498~5512

巾92cm
↑25cm ↔46.2cm
AA109

塩化ビニル樹脂系壁紙
不燃・準不燃

抗菌	防かび
表面強化	汚れ防止






SG-5513-5517-5519



●SG-5513 NEW



●SG-5516 NEW



●SG-5519 NEW



●SG-5514 NEW



●SG-5517 NEW



●SG-5520 NEW



●SG-5515 NEW



●SG-5518 NEW



●SG-5521 NEW

SG-5513~5521

巾92cm
AA109

塩化ビニル樹脂系壁紙
不燃・準不燃

抗菌

防かび

汚れ防止





SG-5523・5529



●SG-5524



●SG-5527



●SG-5525 NEW



●SG-5528 NEW



●SG-5522



SG-5522



●SG-5523 NEW

巾92cm
→15.4cm
AA109

塩化ビニル樹脂系壁紙 抗菌 防かび 汚れ防止 不燃・準不燃



●SG-5526 NEW



●SG-5529 NEW

SG-5524~5529

巾92cm
AA109

塩化ビニル樹脂系壁紙 抗菌 防かび 表面強化 汚れ防止 不燃・準不燃



●施工上の注意

- ・ P.79をご参照ください。一般ビニル壁紙と比較して施工難易度がやや高いため、施工費が若干割増しになる場合があります。
- ・ SG-5522・SG-5523はテストタイプの特質上、折れジワが残りやすいので、大きくたたみ上積みは避けてください。