

SHITSURAH1

Tsuchi

[珪藻土]

様々な生命を育んできた土。

古くから家屋の壁などに採用され

日本人の生活を見守ってきました。

そんな土壁を現代風にアレンジ。

懐かしくも新しい空間を演出します。



詳しくは
SHITSURAH1の
特設サイトへ

珪藻土壁紙

素材の風合い

自然素材ならではのマットなテクスチャーが特徴です。光の反射を抑え、温かみのある落ち着いた空間をつくれます。

調湿効果

夏は湿気を吸い取り、冬は放出して室内の湿度を調節し結露やかびの発生を軽減します。

珪藻土とは

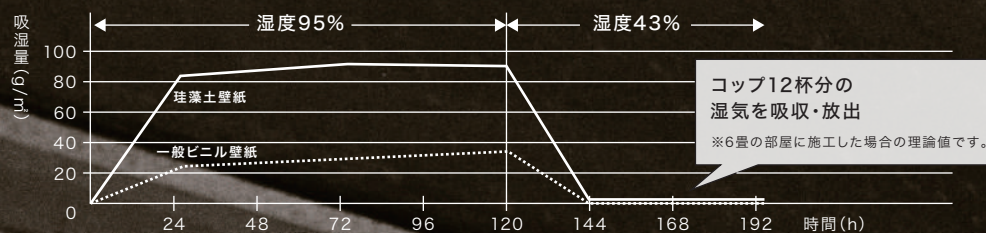
植物の藻の一種である珪藻の殻の化石が、海底や湖底に沈殿してできた堆積物のことです。無数の細孔をもつ多孔質構造により、調湿効果や消臭効果があることで知られています。日本でも古くから内外壁の塗り材として主に使われてきました。

■吸放湿性試験

〔試験方法〕

壁紙を石膏ボードに貼り付け試験体とする。

室温30℃・湿度95%の状態に吸湿させた後、室温27℃・湿度43%で放湿させた場合の重さの変化を測定する。



※上記の試験結果は測定値であり、保証値ではありません。※環境や気候によって効果には差が生じます。

SGB2268



Louis Poulsen Japan ▶ Louis Poulsen / Yuh Wall / www.louispoulsen.com

(実物大)

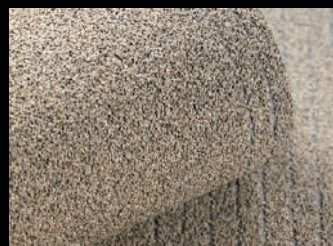


▲ SGB2266 NEW 特殊掛率品



SGB2266

46cm



▲ SGB2267 NEW 特殊掛率品

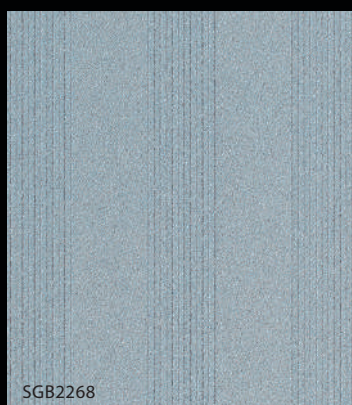


SGB2267

46cm



▲ SGB2268 NEW 特殊掛率品



SGB2268

46cm

1,500 円 / m B1,630 円 / m² 巾 92.5cm ↔ 18.5cm
 防火種別 1-6 無機質系壁紙 made in 福井

不燃 防かび

職人の経験と緻密な機械により 自然由来の原料が生まれ変わる

柄に合わせて糊が付けられたベース紙に適切な素材を載せ、モダンなデザインを作ります。自然素材を操る機械は繊細な技術が必要なため、とても希少。熟練の職人と緻密な機械が、壁紙に温もりと気品を与えます。



原料のひる石を機械に入れて粉碎。機械に掛けることで素材の大きさが揃い、手触りの良い質感が生まれます。キメ細やかな粒は、自然素材を用いた壁紙が持つ独特な立体感の素。匠の技術が詰まった温もりのある壁紙です。

商品ストーリーは
web サイトへ

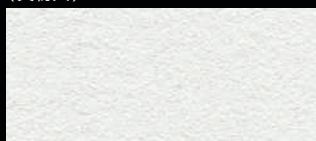


※天然素材のため、ジョイント部分に色の差異が生じる場合があります。また商品特性上、粒が欠落することがあります。
 ※詳細は P.216～223 の「選択・施工上の注意」をご覧ください。

特殊掛率品

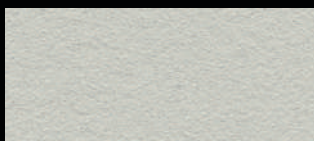
不燃

(実物大)



▲ SGB2269 NEW

特殊掛率品



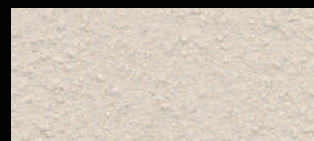
▲ SGB2271 NEW

特殊掛率品



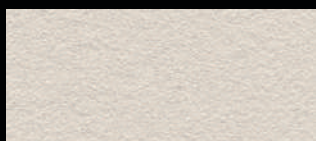
▲ SGB2273 NEW

特殊掛率品



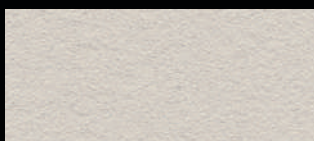
▲ SGB2274 NEW

特殊掛率品



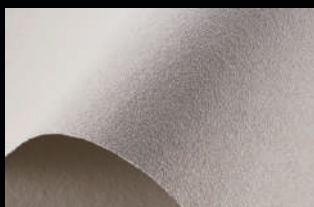
▲ SGB2270 NEW

特殊掛率品



▲ SGB2272 NEW

特殊掛率品



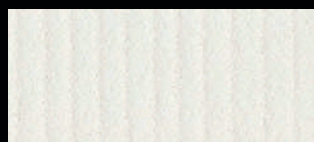
1,200 円 /m AB1,310 円 /㎡ 巾 92cm
防火種別 1-1 無機質系壁紙 made in 愛媛

不燃 防かび 吸放湿

1,200 円 /m AB1,310 円 /㎡ 巾 92cm
防火種別 1-1 無機質系壁紙 made in 愛媛

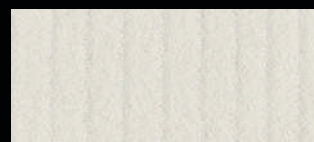
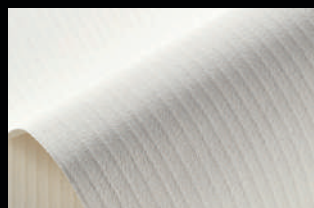
不燃 防かび 吸放湿 消臭

珪藻土に消臭効果の高い多孔質性の天然鉱石を加えています。



▲ SGB2275 NEW

特殊掛率品



▲ SGB2276 NEW

特殊掛率品



1,200 円 /m AB1,310 円 /㎡ 巾 92cm
防火種別 1-1 無機質系壁紙 made in 愛媛

不燃 防かび 吸放湿

土ならではのやわらかな質感と機能性の高さが魅力

土の風合いが活きた滑らかな表面が魅力です。質感を生んでいるのは、珪藻土から作られた塗料をスプレーでベース紙に吹き付ける工程。自然素材をスプレーで塗布することは、国内で1社しか行うことができない貴重な技術です。



ストライプの模様により、光の陰影を纏った壁紙です。まるで自然に刻み込まれたかの様な不均一な溝が、ツヤのある白い表面を際立たせています。原料に珪藻土を使っているため、調湿機能が高いことも魅力です。



特殊掛率品

不燃

※天然素材のため、ジョイント部分に色の差異が生じる場合があります。また商品特性上、粒が欠落することがあります。
※詳細は P.216～223 の「選択・施工上の注意」をご覧ください。

SGB2271



Pamouna ▶ Pamouna / ituki.jp / <https://ituki.jp>

SGB2276



SGB2281



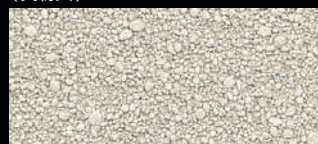
SGB2278



SGB2284



(実物大)



▲ SGB2277 NEW

特殊掛率品



▲ SGB2279 NEW

特殊掛率品



▲ SGB2283

特殊掛率品



▲ SGB2285

特殊掛率品



▲ SGB2278 NEW

特殊掛率品



▲ SGB2280 NEW

特殊掛率品



▲ SGB2284

特殊掛率品



▲ SGB2286

特殊掛率品

1,300 円 /m AB1,420 円 /㎡ 巾 92cm
防火種別 2-3 無機質系壁紙 made in 福井

準不燃 防かび

※濃色の商品はひっかきキズや糊の拭き残しにご注意ください。

1,400 円 /m B1,530 円 /㎡ 巾 92cm
防火種別 1-6 無機質系壁紙 made in 福井

不燃 防かび



▲ SGB2281 NEW

特殊掛率品

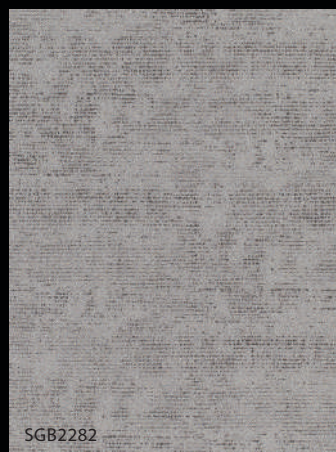


▲ SGB2282 NEW

特殊掛率品

1,300 円 /m AB1,430 円 /㎡ 巾 91cm : 40cm ↔ 45.7cm
防火種別 1-6 無機質系壁紙 made in 福井

不燃 防かび



SGB2282

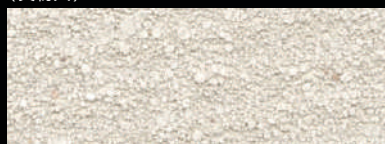
46cm

特殊掛率品

不燃

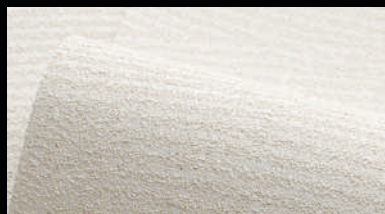
※天然素材のため、ジョイント部分に色の差異が生じる場合があります。また商品特性上、粒が欠落することがあります。
※詳細は P.216～223 の「選択・施工上の注意」をご覧ください。

(実物大)



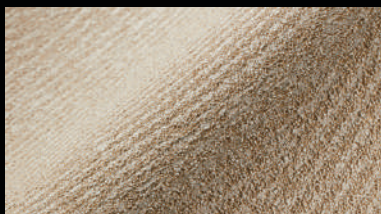
▲ SGB2287

特殊掛率品



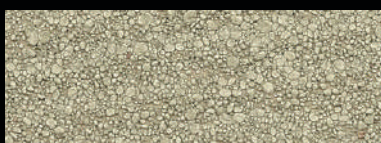
▲ SGB2289

特殊掛率品



▲ SGB2288

特殊掛率品



▲ SGB2290

特殊掛率品



SGB2290

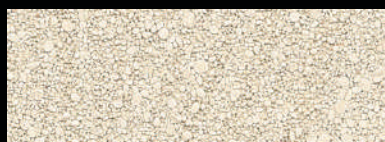
46cm

1,300 円 / m AB1,420 円 / m² 巾 92cm ± 73.7cm ± 92cm 無地貼可
防火種別 1-6 無機質系壁紙 made in 福井

不燃

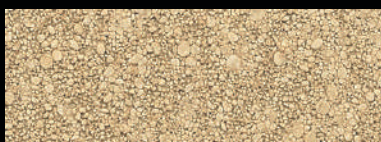
防かび

吸放湿



▲ SGB2291

特殊掛率品



▲ SGB2293

特殊掛率品



▲ SGB2292

NEW

特殊掛率品



▲ SGB2294

特殊掛率品



SGB2294

46cm

1,200 円 / m AB1,310 円 / m² 巾 92cm
防火種別 1-6 無機質系壁紙 made in 福井

不燃

防かび

吸放湿

SGB2289



SGB2294

カーテン SC8395 (2021-2024 STRINGS)



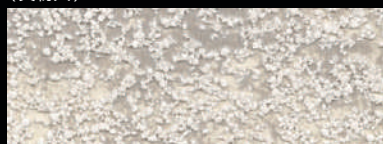
SGB2296



WOHL HÜTTE/ ► WOHL HÜTTE/ / Vecchio bench / <https://wohl-hutte.com>

珪藻土・じゅらく | 土

(実物大)



▲ SGB2295

NEW

特殊掛率品

▲ SGB2296

NEW

特殊掛率品

1,600 円 / m B1,730 円 / m² 巾 92.5cm ± 64cm ↔ 92.5cm
 防火種別 1-6 無機質系壁紙 made in 福井

不燃 防かび



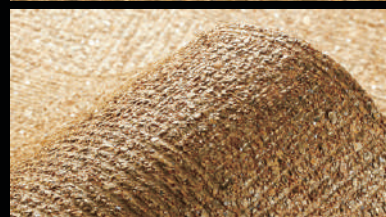
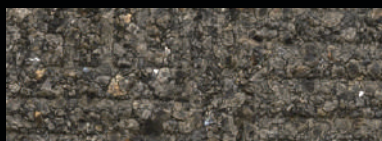
SGB2295

46cm



SGB2296

46cm



▲ SGB2297

特殊掛率品

▲ SGB2298

NEW

特殊掛率品

1,750 円 / m B1,910 円 / m² 巾 92cm ± 69.8cm ↔ 92cm
 防火種別 1-6 無機質系壁紙 made in 福井

不燃 防かび

※ひる石を使用しており、珪藻土は含まれておりません。



SGB2297

46cm



※天然素材のため、ジョイント部分に色の差異が生じる場合があります。また商品特性上、粒が欠落することがあります。
 ※詳細は P.216～223 の「選択・施工上の注意」をご覧ください。

特殊掛率品

不燃

SHITSURAH1

Moku

[木]

温もりのある優しい手触りと、
心地いい爽やかな香り。
本物の木を使用した壁紙は、
モダンな印象を与えるだけでなく、
心を落ち着かせる力があります。



詳しくは
SHITSURAH1の
特設サイトへ



SGC157-L

WILL WOOD®

天然木突板壁紙

特殊掛率品

受注生産品



自然のぬくもりや香りに触れることで、

人は森の中にいるような落ち着きを実感することができます。

WILL WOOD® クロスは天然木のぬくもりを

より多くの方に感じていただきたい、そんな想いから生まれた内装材です。

杉や桧などを最新技術で極薄に加工、

職人の手で一枚一枚横繋ぎして仕上げます。

四季を纏った本物の木ならではの質感が、空間に癒しを与えます。



▲ SGC157-S/L (オーク 柾目)

商品の特長

■ 天然木を使用した突板壁紙

天然木を最新技術で薄くスライスし、職人の手で一枚一枚横繋ぎした「本物の木」の壁紙です。

■ 全点 不燃認定/F☆☆☆☆適合品

不燃下地に施工して不燃認定を取得できますので内装制限がある空間でも安心してご使用いただけます。

■ 地産地消に貢献

日本全国各地の木材、間伐採を使用して製品化することが可能です。
地域の活性化を目的として地産地消に貢献します。

※対応可能な地域・樹種・最低受注数量・コストについては弊社営業窓口までお問い合わせください。

商品の規格

防火性能 (施工方法:直張り)

下地基材	不燃材料	不燃石膏ボード (厚さ12mm以上)	準不燃材料	金属板
防火性能	不燃	不燃	準不燃	

規格 Sサイズ:910mm×2,430mm Lサイズ:910mm×2,730mm

表面仕上げ 標準塗装(ツヤ無し)

受注単位 5枚以上から、1枚単位で承ります。
※納期は、ご注文枚数により異なります。
詳細は弊社営業窓口までお問い合わせください。

構成図

表面塗膜層

天然木突板

裏打紙



▲ SGC161-S/L (マホガニー 柾目)



Sサイズ:910mm×2,430mm Lサイズ:910mm×2,730mm

特殊掛率品

受注生産品

枚売

不燃

S:18,560円/枚
(8,400円/㎡)

L:20,830円/枚
(8,400円/㎡)

S:25,410円/枚(11,500円/㎡)

L:28,520円/枚(11,500円/㎡)

S:29,170円/枚(13,200円/㎡)

L:32,730円/枚(13,200円/㎡)



杉間伐(柾目)

▲SGC151-S
SGC151-L



桧間伐(板目)

▲SGC152-S
SGC152-L



ホワイトアッシュ(柾目)

▲SGC156-S
SGC156-L



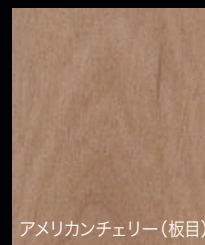
ニヤト(柾目)

▲SGC160-S
SGC160-L



樺(柾目)

▲SGC164-S
SGC164-L



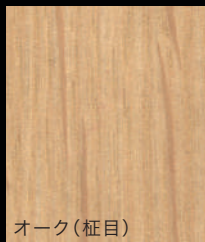
アメリカンチェリー(板目)

▲SGC168-S
SGC168-L



桧間伐(柾目)

▲SGC153-S
SGC153-L



オーク(柾目)

▲SGC157-S
SGC157-L



マホガニー(柾目)

▲SGC161-S
SGC161-L



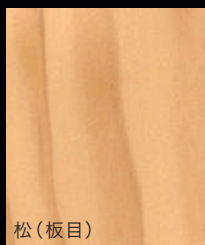
ハードメイプル(板目)

▲SGC165-S
SGC165-L



アメリカンチェリー(柾目)

▲SGC169-S
SGC169-L



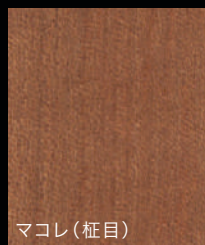
松(板目)

▲SGC154-S
SGC154-L



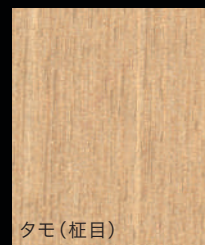
シルバーハート(柾目)

▲SGC158-S
SGC158-L



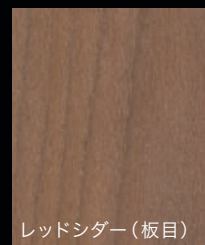
マコレ(柾目)

▲SGC162-S
SGC162-L



タモ(柾目)

▲SGC166-S
SGC166-L



レッドシダー(板目)

▲SGC170-S
SGC170-L



松(柾目)

▲SGC155-S
SGC155-L



ブナ(柾目)

▲SGC159-S
SGC159-L



サベリ(柾目)

▲SGC163-S
SGC163-L



杉銘木(柾目)

▲SGC167-S
SGC167-L

S:40,660円/枚
(18,400円/㎡)

L:45,630円/枚
(18,400円/㎡)

S:50,830円/枚
(23,000円/㎡)

L:57,040円/枚
(23,000円/㎡)



ウォルナット(板目)

▲ SGC171-S
SGC171-L



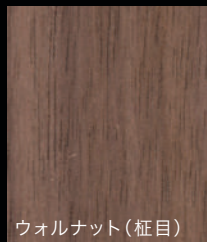
桧銘木(桎目)

▲ SGC173-S
SGC173-L



シカモア(桎目)

▲ SGC176-S
SGC176-L



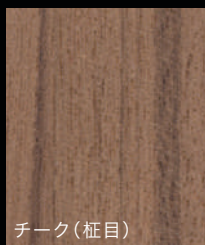
ウォルナット(桎目)

▲ SGC172-S
SGC172-L



チーク(板目)

▲ SGC174-S



チーク(桎目)

▲ SGC175-S

掲載商品以外にも下記の対応が可能です。

■着色塗装やツヤ有塗装などの特殊表面仕上げ

■粘着剤付シートタイプ仕様

■高さ2,730mm以上のサイズ特注

詳細は弊社営業窓口までお問い合わせください。

天然木製品のご理解の上、ご使用ください。

天然木を使用しているため、
同じ樹種でも色や柄は異なります。

■薄くスライスし加工しているため、製品に小さな節や入り皮、ヤニスジなど天然木特有の表情が現れます。

■心材(赤身)と辺材(白太)が混在する源平など、天然木特有の色ムラやばらつきが出る場合があります。また経年変化により変色もします。



節



ヤニスジ



入り皮



虎斑



逆目



ヤニ



青太



源平



白太

選択・施工上の注意

■見本板のサンプルと納品された製品の色柄は異なりますのであらかじめご了承ください。

■紫外線により経時で色や質感が変化します。特に日光が当たりやすい場合や照明との距離が近い場合などは、変化が起こりやすいためご注意ください。

■部分的に光が当たる環境では、一部だけの変色が促進され、色差が生じることがあります。

■天然木製品は水分に弱いため、屋外や水分や湿気にさらされる場所には使用しないでください。また、清掃の際も水分を含ませないでください。

■木目に対して垂直方向の折り曲げ施工はおすすめいたしません。

■施工後、経時で細かなシワや割れ、目隙、木目の欠損が発生することがあります。

■詳細はP.216～223の「選択・施工上の注意」をご覧ください。