

Chic Classic シッククラシック

Chic Classic



SGP1654
SGM1054

※SGM1054はTEXTURE & MATERIAL -XSELECT premium collection- 掲載の商品です。



SGP1651 NEW



SGP1652 NEW



SGP1653 NEW



SGP1654 NEW

S 4,900円/㎡ 4,500円/㎡
巾92cm ↑32cm ↔30.8cm
無機質系壁紙(クリスタルビーズ)
不燃 防火種別 1-1 防かび

※ 商品特性上、粒が欠落することがあります。
※ 「選択・施工上の注意」についてはP.122～131をご覧ください。



SGP1655



SGP1657

SGM1314 プレーンシェード:SC7576

※SGM1314はTEXTURE & MATERIAL -XSELECT premium collection- 掲載の商品です。



SGP1655 NEW



SGP1656 NEW

B 1,530円/㎡ 1,400円/m
巾92cm ↑32.1cm ↔30.8cm
塩化ビニル樹脂系壁紙
準不燃 防火種別 2-3 防かび



SGP1657 NEW



SGP1658 NEW

SS 5,330円/㎡ 4,900円/m
巾92cm ↑62.8cm ↔92cm
紙系壁紙
準不燃 防火種別 2-3

※SGP1657・1658：糊付け後は折りジワがつかないように大きくたたみ、上積みは避けてください。
※「選択・施工上の注意」についてはP.122～131をご覧ください。





SGP1659

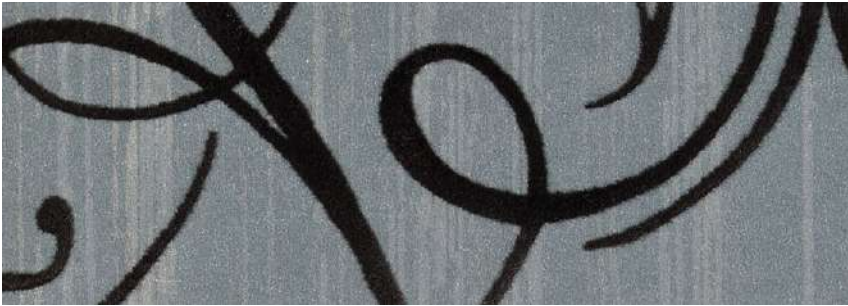


SGP1660 NEW

B 1,520円/㎡ 1,400円/m
巾92.5cm ↑70cm ↔92.5cm
塩化ビニル樹脂系壁紙
準不燃 防火種別 2-3 防かび



SGP1661



SGP1662

C 2,180円/㎡ 2,000円/m
巾92cm ↑32cm ↔23cm
紙系壁紙(フロック)
準不燃 防火種別 2-3

※SGP1659・1660：濃色の商品はひっかきキズや糊の拭き残しにご注意ください。
※SGP1661・1662：商品特性上、水まわりなどの水がかかる場所には適しませんのでお含みおきください。
※「選択・施工上の注意」についてはP.122～131をご覧ください。





SGP1663

D 3,030円/㎡ 2,900円/m
巾96cm ↑9.4cm ↔6cm
繊維系壁紙
準不燃 防火種別 2-3 サラットクリーン



SGP1664

D 3,340円/㎡ 3,200円/m
巾96cm ↑62.3cm ↔48.2cm
繊維系壁紙
準不燃 防火種別 2-3 サラットクリーン



SGP1665

S 4,600円/㎡ 4,500円/m
巾98cm ↑43.5cm ↔32.7cm
繊維系壁紙
準不燃 防火種別 2-3 サラットクリーン

※ 繊維壁紙は柄が正確には合いません。ジョイント部分が目立つ場合がありますのでお含みおください。
※ 「選択・施工上の注意」についてはP.122～131をご覧ください。



SGP1673



SGP1671 NEW



SGP1672 NEW



SGP1673 NEW

本売

PIP STUDIO / Origami Tree
 S 3,780円/㎡ 20,000円/本
 巾53cm×10m巻
 ‡53cm ↔ 53cm
 ステップ柄合せ
 紙系壁紙
 準不燃 防火種別 2-3



SGP1672

※ 濃色の商品はひっかきキズや糊の拭き残しにご注意ください。表面を強く擦ると光沢感が変わる可能性があります。
 ※ 入念な下地処理を行い、施工面を平滑にしてください。糊付け後は折りジワがつかないように大きくたたみ、上積みは避けてください。
 ※ 商品特性上、ジョイント部分が目立つ場合があります。
 ※ 「選択・施工上の注意」についてはP122～131をご覧ください。
 ※ Eijffingerの壁紙は、日本国内での使用に限られます。またブランド名による営利目的での使用はできません。



SGP1674



SGP1675



SGP1676



SGP1677



SGP1676



SGP1677

SGP1674 - SGP1677

本売

PIP STUDIO / Floris
 S 3,850円/㎡ 20,000円/本
 巾52cm×10m巻 ↑64cm ↔52cm ステップ柄合せ
 紙系壁紙
 準不燃 防火種別 2-3

Eijffinger

※ 入念な下地処理を行い、施工面を平滑にしてください。糊付け後は折りジワがつかないように大きくたたみ、上積みは避けてください。
 ※ 商品特性上、ジョイント部分が目立つ場合があります。
 ※ 「選択・施工上の注意」についてはP122～131をご覧ください。
 ※ Eijffingerの壁紙は、日本国内での使用に限られます。またブランド名による営利目的での使用はできません。

Floral フローラル





SGP1681 NEW



SGP1682 NEW

B 1,520円/㎡ 1,400円/㎡
巾92.5cm ↑64.1cm ↔92.5cm
塩化ビニル樹脂系壁紙
準不燃 防火種別 2-3 防かび



SGP1683 NEW



SGP1684 NEW

B 1,520円/㎡ 1,400円/㎡
巾92.5cm ↑64cm ↔61.8cm
ステップ柄合せ
塩化ビニル樹脂系壁紙
準不燃 防火種別 2-3 防かび

※「選択・施工上の注意」についてはP.122～131をご覧ください。





SGP1685 NEW



SGP1686 NEW

B 1,520円/㎡ 1,400円/㎡
巾92.5cm ↑64.2cm ↔92.5cm
塩化ビニル樹脂系壁紙
準不燃 防火種別 2-3 防かび



SGP1687 NEW



SGP1688 NEW

B 1,520円/㎡ 1,400円/㎡
巾92.5cm ↑64.2cm ↔61.8cm
ステップ柄合せ
塩化ビニル樹脂系壁紙
準不燃 防火種別 2-3 防かび

※「選択・施工上の注意」についてはP.122～131をご覧ください。



AUTOMOBILI
LAMBORGHINI



S6P1693 • 1694



SGP1691



SGP1692



SGP1693



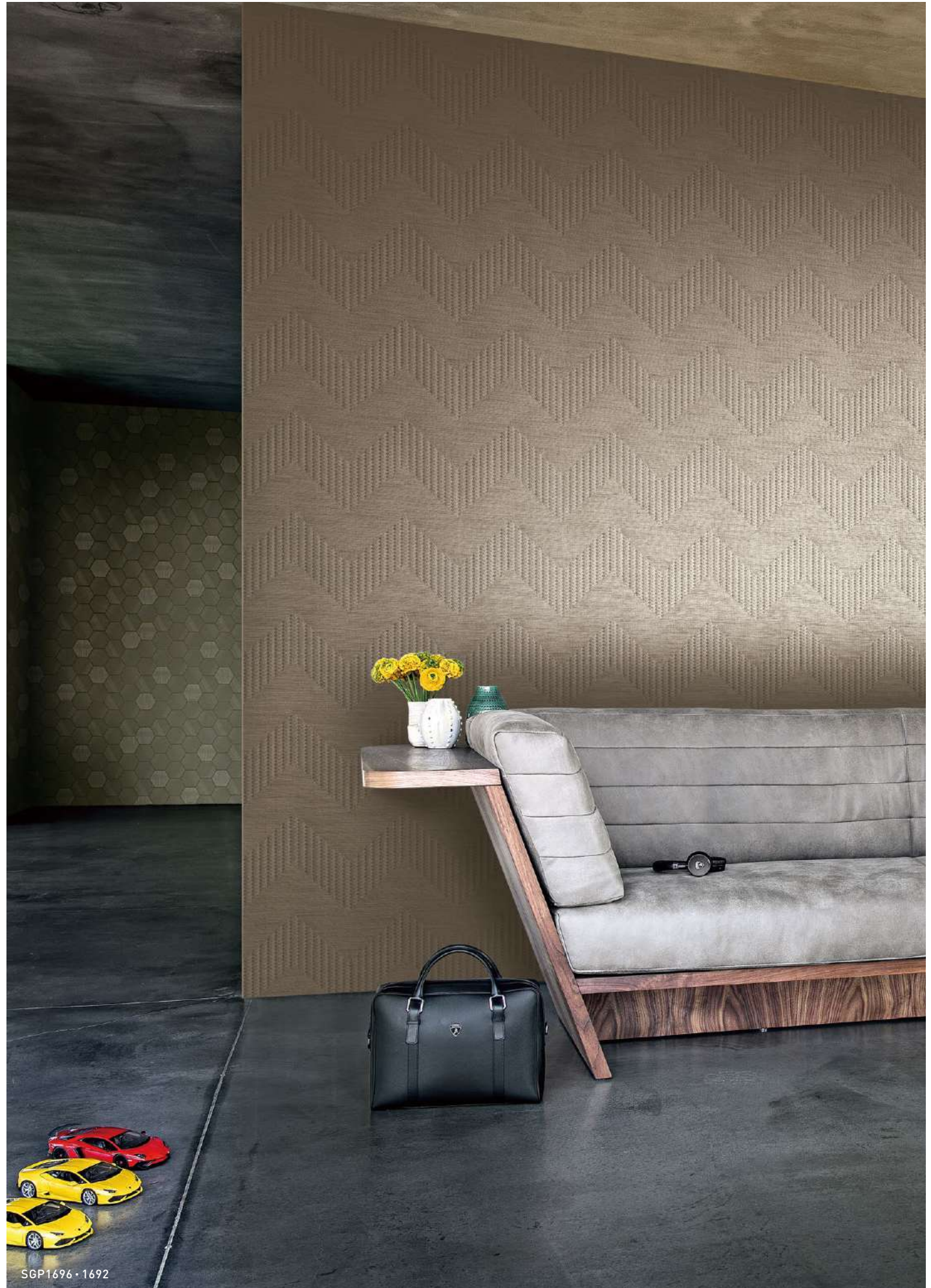
SGP1694

Dis Esagono Murcielago
S 4,290円/㎡ 3,000円/㎡
巾70cm ↑60cm ↔70cm
エンボスリピート
塩化ビニル樹脂系壁紙
準不燃 防火種別 2-3



SGP1691～1694の商品には、
ブランドロゴが1リピートに一つ入ります。

※ 壁紙の表面にランボルギーニのロゴマークが表示されています。天地方向に注意して施工してください。
※ 「選択・施工上の注意」についてはP122～131をご覧ください。
※ AUTOMOBILI LAMBORGHINIの壁紙は、日本国内での使用に限られます。またブランド名による営利目的での使用はできません。



SGP1696 • 1692



SGP1695



SGP1696



SGP1697

Chevron Miura
S 4,290円/㎡ 3,000円/㎡
巾70cm ↑70cm ↔ 70cm
エンボスリピート
塩化ビニル樹脂系壁紙
準不燃 防火種別 2-3



SGP1695～1697の商品には、
ブランドロゴが1リピートに一つ入ります。

※ 壁紙の表面にランボルギーニのロゴマークが表示されています。天地方向に注意して施工してください。
※ 「選択・施工上の注意」についてはP122～131をご覧ください。
※ AUTOMOBILI LAMBORGHINIの壁紙は、日本国内での使用に限られます。またブランド名による営利目的での使用はできません。

ÉLITIS

Auteur & Éditeur.

ÉLITIS



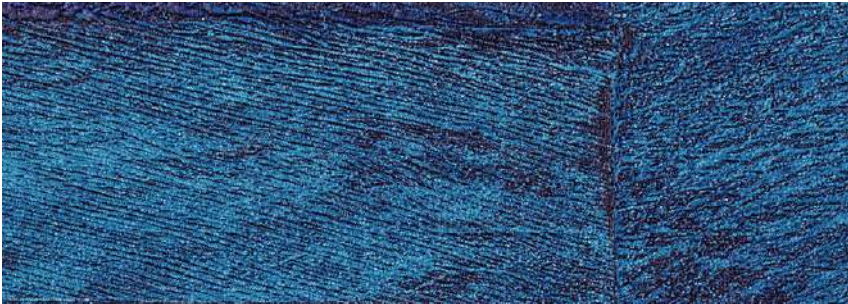
S6P1704



SGP1701



SGP1702



SGP1703



SGP1704

Pâna
D 3,000円/㎡ 3,000円/m
巾100cm 巾95cm ↔ 100cm
塩化ビニル樹脂系壁紙
準不燃 防火種別 2-2

ÉLITIS

※ 商品特性上、摩擦により色落ちする場合がありますのでご注意ください。
※ エンボスが深いため、濃色の商品はジョイント部分が白く目立つ場合があります。
※ P83 SGP1704の施工例写真はリビートを合わせずに施工しています。
※ 「選択・施工上の注意」についてはP122～131をご覧ください。
※ ÉLITISの壁紙は、日本国内での使用に限られます。またブランド名による営利目的での使用はできません。



SGP1706



SGP1707



SGP1705



SGP1706

Movida
D 3,000円/㎡ 2,100円/m
巾70cm ↑91cm ↔70cm
ステップ柄合せ
塩化ビニル樹脂系壁紙
準不燃 防火種別 2-2



SGP1707



SGP1708

Big Croco
D 3,000円/㎡ 2,100円/m
巾70cm ↑51cm ↔70cm
ステップ柄合せ
塩化ビニル樹脂系壁紙
準不燃 防火種別 2-2



70cm
51cm
5.5cm
5.5cm

**要尺計算ならびに柄合わせについて
(SGP1707・1708)**

- 柄の広がりを表現するため、
特殊なリピート構成になっています。
- 1巾(70cm)ごとに左側を5.5cmずつ上げて
柄合わせをしてください。
- 1巾(70cm)につき、1リピート(51cm)分を加えて
要尺計算してください。

※ 商品特性上、摩擦により色落ちする場合がありますのでご注意ください。
※ 「選択・施工上の注意」についてはP122～131をご覧ください。
※ ÉLITISの壁紙は、日本国内での使用に限られます。またブランド名による営利目的での使用はできません。





SGP1709



SGP1710

Belize
D 3,000円/㎡ 3,000円/m
巾100cm ↑95.4cm ↔100cm
エンボスリピート
塩化ビニル樹脂系壁紙
準不燃 防火種別 2-2



SGP1711

Panthère
D 3,000円/㎡ 2,100円/m
巾70cm ↑90cm ↔70cm
塩化ビニル樹脂系壁紙
準不燃 防火種別 2-2



SGP1712

Veracruz
D 3,000円/㎡ 2,100円/m
巾70cm ↑91cm ↔70cm
塩化ビニル樹脂系壁紙
準不燃 防火種別 2-2

※SGP1709・1710：プリントリピートは合いませんので、ご注意ください。
※商品特性上、摩擦により色落ちする場合がありますのでご注意ください。
※P87 SGP1709の施工例写真はリピートを合わせずに施工しています。
※「選択・施工上の注意」についてはP122～131をご覧ください。
※ÉLITISの壁紙は、日本国内での使用に限られます。またブランド名による営利目的での使用はできません。

Cool クール

Cool



SGP1722
SGM1380 ラグ・STR-1362 ブラインド・WB107

※SGM1380はTEXTURE & MATERIAL -XSELECT premium collection- 掲載の商品です。



SGP1721 NEW



SGP1722 NEW

SS 5,760円/㎡ 5,500円/㎡
巾95.5cm ↑66.2cm ↔47.8cm
繊維系壁紙
準不燃 防火種別 2-3 サラットクリーン



SGP1721
ラグ：OSR-1182 カーテン：SC7064・7605

※ 繊維系壁紙は柄が正確には合いません。ジョイント部分が目立つ場合がありますのでお含みおください。
※ 「選択・施工上の注意」についてはP.122～131をご覧ください。

Cool





SGP1724

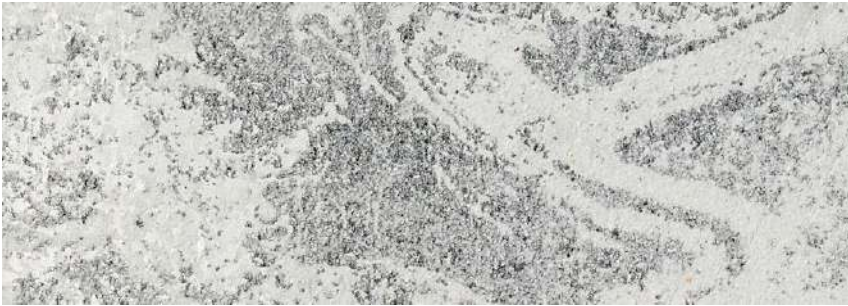


SGP1725

B 1,530円/㎡ 1,400円/㎡
巾92cm 巾64.1cm ↔ 92cm
塩化ビニル樹脂系壁紙
不燃 防火種別 1-4 防かび・表面強化



SGP1726



SGP1727

B 1,950円/㎡ 1,800円/㎡
巾92.5cm 巾64cm ↔ 92.5cm
無機質系壁紙(クリスタルビーズ)
不燃 防火種別 1-6 防かび

※SGP1726・1727：天然素材のため、ジョイント部分に色の差異が生じる場合があります。また商品特性上、粒が欠落することがあります。
※「選択・施工上の注意」についてはP.122～131をご覧ください。

Rich リッチ



Rich

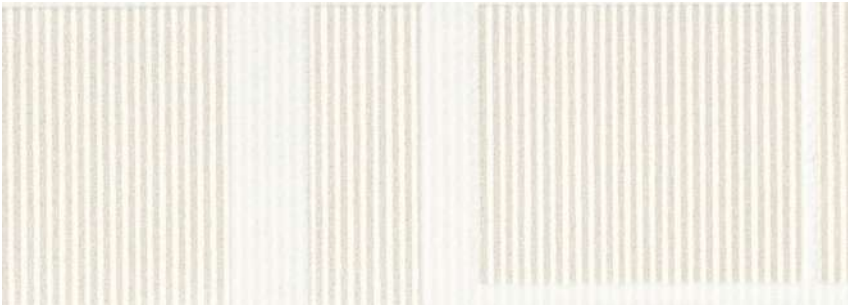


SGP1728

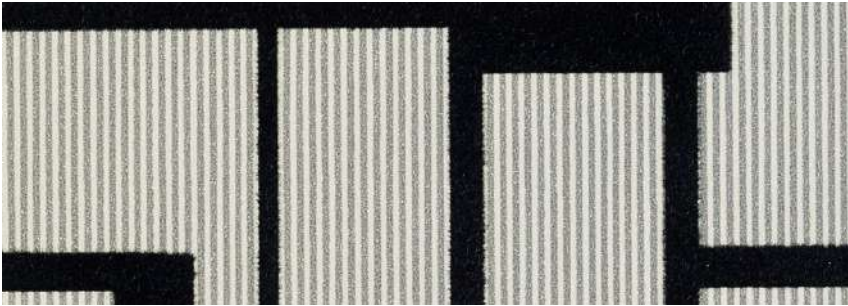


SGP1729

B 1,960円/㎡ 1,800円/m
巾92cm ↑32cm ↔46.1cm
紙系壁紙(フロック)
準不燃 防火種別 2-3



SGP1730



SGP1731

B 1,940円/㎡ 1,800円/m
巾93cm ↑64cm ↔46.5cm
紙系壁紙(フロック)
準不燃 防火種別 2-3

※ 商品特性上、水まわりなどの水がかかる場所には適しませんのでお含みおきください。
※ 「選択・施工上の注意」についてはP.122～131をご覧ください。





SGP1732 NEW



SGP1733 NEW

B 1,520円/㎡ 1,400円/m
巾92.5cm ↑64.2cm ↔92.5cm
塩化ビニル樹脂系壁紙
準不燃 防火種別 2-3 防かび



SGP1734 NEW



SGP1735 NEW

B 1,520円/㎡ 1,400円/m
巾92.5cm ↑64cm ↔92.5cm
塩化ビニル樹脂系壁紙
準不燃 防火種別 2-3 防かび

※SGP1732・1733：間接照明の場合など使用環境によっては下地が目立ちやすい商品です。入念な下地処理を行い、糊ダマりに注意して施工してください。
※「選択・施工上の注意」についてはP.122～131をご覧ください。



SGP1736



SGP1736 NEW



SGP1737 NEW



SGP1738 NEW

SGP1736 - SGP1738

B 1,530円/㎡ 1,400円/㎡
巾92cm ↑64.2cm ↔92cm
塩化ビニル樹脂系壁紙
準不燃 防火種別 2-3 防かび



SGP1738

※「選択・施工上の注意」についてはP.122～131をご覧ください。

KAGETOHIKARI
KENGO KUMA X SANGETSU

元来より日本人は、光と影の世界観や
陰影に美しさを感じ、大切にしてきました。
その中でも『陰(カゲ)』の中にある光の移
ろい、重なり、不完全さ、美しさを見つけ出
してきたと思います。そこで、今回は『カゲト
ヒカリ』をテーマとし、素材感による温もり、
手触り感、五感に響くデザインを表現した
いと考えました。また、形の原型とも言える
「点」「線」「曲線」といった普遍的な要素
を用いデザインを構成することで、建物と
人・地域性を考えていく際の基盤となる
ように設計しました ————— 隈 研吾

SGP1752 (くいさき残し・重ね貼り)
床材 DT-211T (流し貼り)

「カゲトヒカリ」コレクション

SHARA SHARA

レイヤーの奥行きを感じる[しゃらしゃら]

MOWA MOWA

やわらかな霧のようにけぶる[もわもわ]

TUBU TUBU

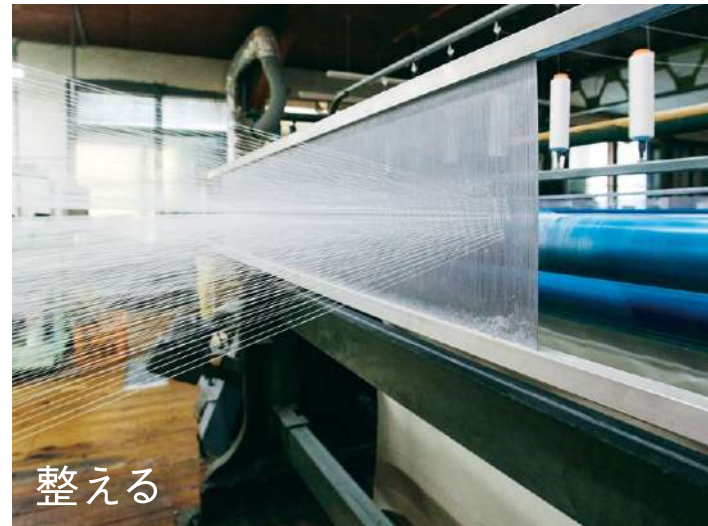
粒子による陰影が表情豊かな[つぶつぶ]

世界中、日本中を巡り設計活動が続けている隈氏は、都市であっても自然の中でも、そこにあるすべてのものがアイデアの源泉。今回も、木の葉から歩道のテクスチャーまで、さまざまな観察を繰り返し、参考としていきました。

「カゲトヒカリ」は、隈氏がさまざまな「陰」に見出だした美しさ、素材感の持つドラマを壁装材、床材で実現したコレクションです。

その開発には全国の職人たち、技術者たちの叡知と技術が結集されました。

KAGETOHIKARI



「しゃらしゃら」

どこまでも深みが続くように

幾重にもかさなった線が風になびくと鳴る「しゃらしゃら」という音。
線に生じる「カゲ」が織り成す奥行き感を表現しました。

SHARA SHARA



SGP1753 (くいさき残し・重ね貼り)
床材 DT-212T (流し貼り)
【クマヒダ アームチェア】デザイン：隈 研吾



SGP1751



SGP1752



SGP1753

SGP1751 - SGP1753

枚 売

しやしやし

SS 55,560円/m 20,000円/枚

【1枚のサイズ】 ±60cm ↔60cm

(端部:くいさき残し)

紙系壁紙(手加工和紙)

不 燃 防火種別 6-1

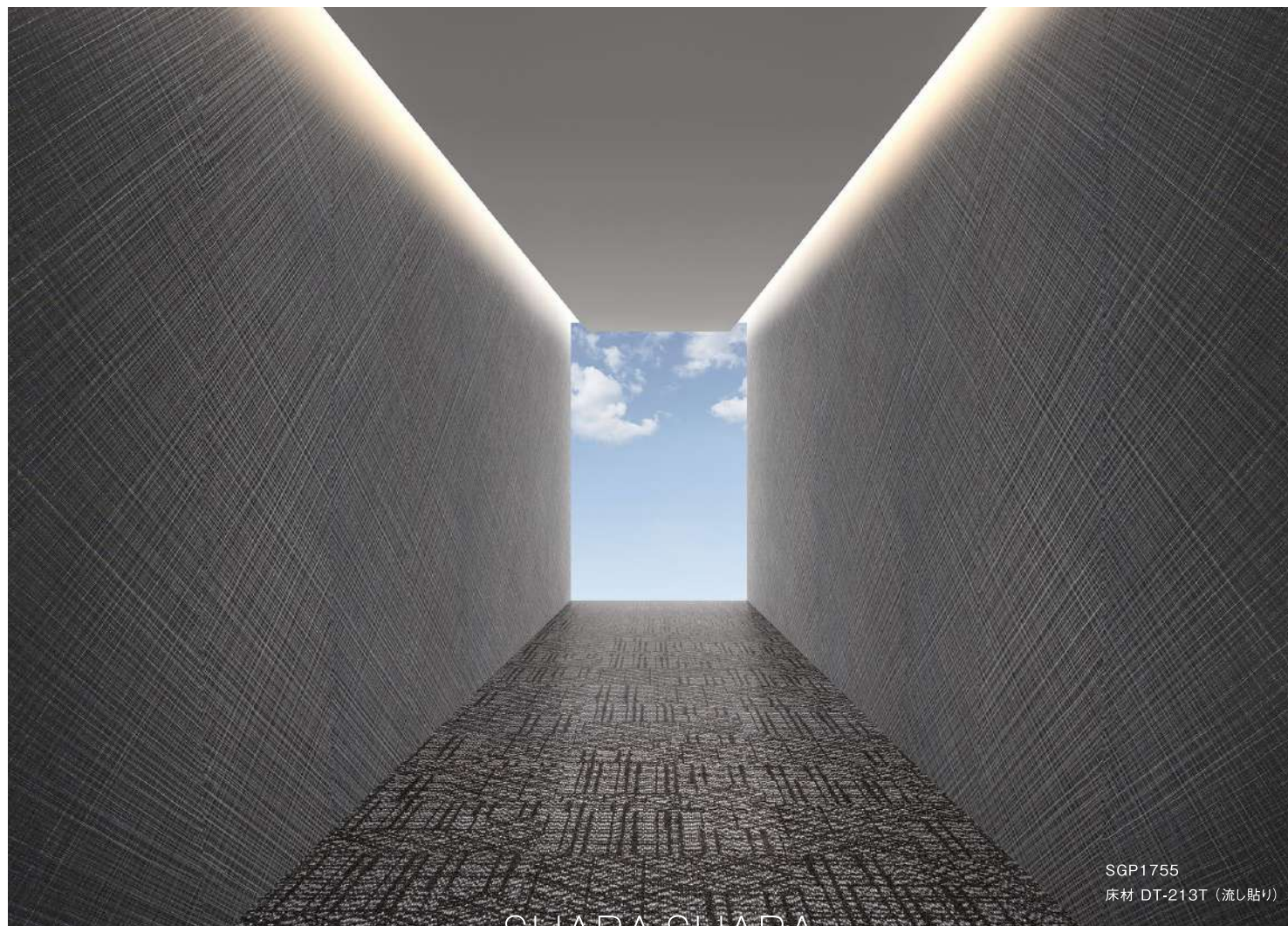
KAGETOH IKARI



SGP1752 (くいさき残し・重ね貼り)
床材 DT-211T (流し貼り)
『GCチェア』デザイン：隈 研吾
TIME & STYLE <https://www.timeandstyle.com>

※ 準不燃・難燃の認定は取得していません。
※ 楮繊維のパターンは同一なので、市松貼り施工をおすすめします。
※ 手加工和紙は1枚毎に色や風合いが異なります。ジョイントは合いませんので、あらかじめご了承ください。
※ 「選択・施工上の注意」についてはP.122～131をご覧ください。

不 燃

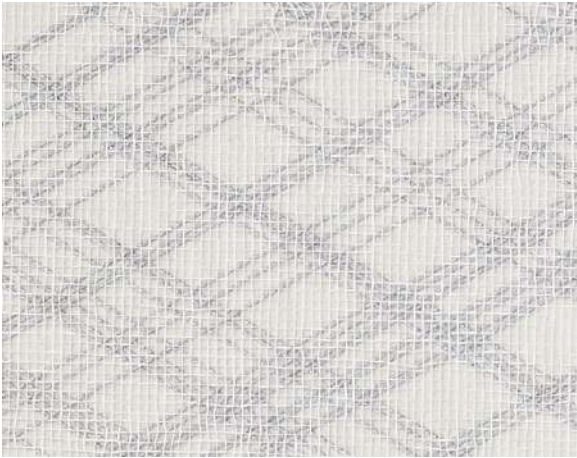


SGP1755
床材 DT-213T (流し貼り)

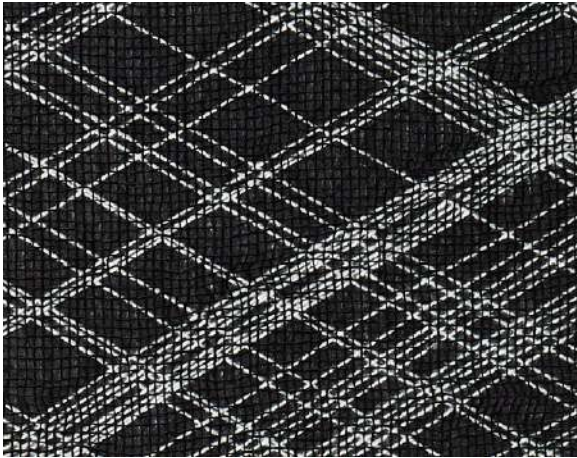
SHARA SHARA



SGP1754
床材 DT-211T (流し貼り)



SGP1754



SGP1755

SGP1754 - SGP1755

本 売

しゃらしゃら
SS 20,380円/m² 55,000円/本
巾90cm×3m巻
繊維系壁紙(手加工織物)
不燃 防火種別 1-1



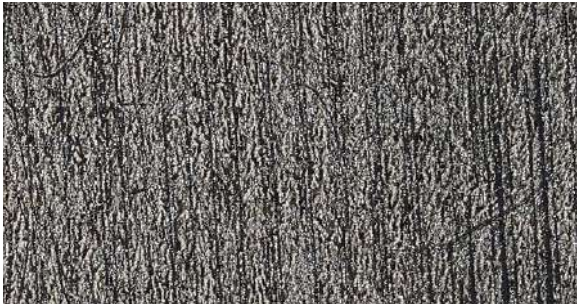
SGP1756



SGP1757



SGP1758



SGP1759

SGP1756 - SGP1759

しゃらしゃら
S 4,140円/m² 3,800円/m
巾92cm ±53.5cm ↔92cm
繊維系壁紙
不燃 防火種別 1-6

※ SGP1754・1755：手加工品のため、生地ヨレなどが生じる場合があります。またジョイントは合いませんので、あらかじめご了承ください。
※ SGP1756～1759：天然素材のため、ジョイントは合いませんので、あらかじめご了承ください。
※ 「選択・施工上の注意」についてはP.122～131をご覧ください。

不 燃

「もわもわ」

揺らぎの連続が移ろいゆく

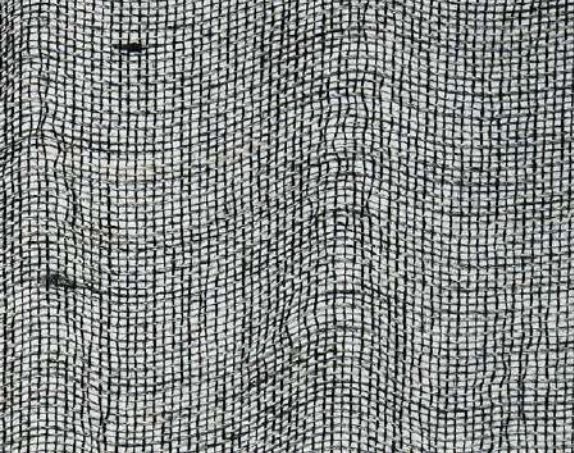
「ヒカリ」の中に現れる「もわもわ」とした有機的な「カゲ」の形。
ゆっくりと流れる時間の移ろいと空気感を感覚的に表現しました。

MOWA MOWA

SGP1760・1761・1762
床材 DT-412T



SGP1760

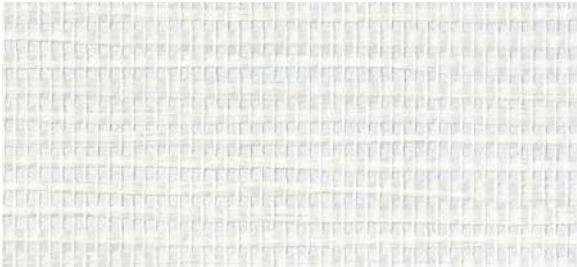


SGP1761

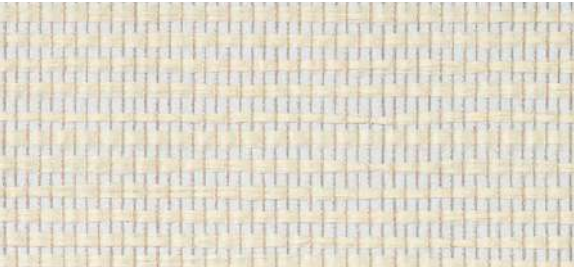
SGP1760 - SGP1761

本 売

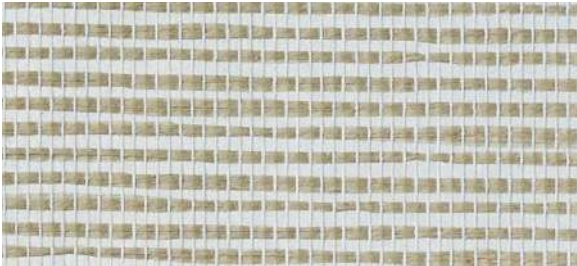
もわもわ
SS 16,310円/㎡ 45,000円/本
巾92cm×3m巻 繊維系壁紙(手加工織物)
不 燃 準 不 燃 防火種別 1-2



SGP1762



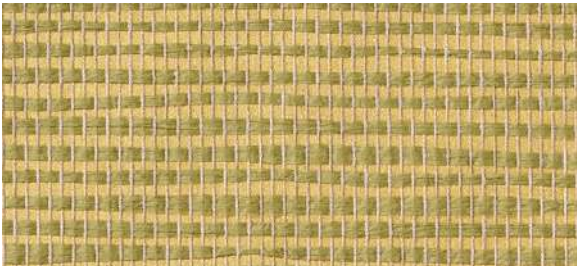
SGP1763



SGP1764



SGP1765



SGP1766



SGP1767

SGP1762 - SGP1767

もわもわ
S 4,140円/㎡ 3,800円/m
巾92cm 繊維系壁紙
不 燃 防火種別 1-6

※SGP1760・1761：手加工品のため、1本毎にプリーツの粗密やテクスチャーに違いがあります。またジョイントは合いませんので、あらかじめご了承ください。
※SGP1762～1767：天然素材のため色や風合いは均一ではありません。またジョイントは合いませんので、あらかじめご了承ください。
※「選択・施工上の注意」についてはP.122～131をご覧ください。

KAGETOH IKARI

不 燃

[つぶつぶ]

屹立するつぶたちの表現力

「カゲ」の中の「つぶつぶ」。

その不均一さや凹凸感のバランスを追求することで「カゲ」が本来生み出している力強さや温かみを表現しました。

TUBU TUBU

SGP1770 (くいさき残し・重ね貼り)

床材 DT-612T (流し貼り)

「MA」デザイン：隈 研吾

TIME & STYLE <https://www.timeandstyle.com>



SGP1768



SGP1769



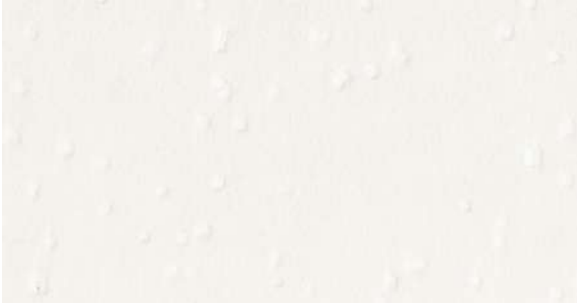
SGP1770

SGP1768 - SGP1770

枚 売

つぶつぶ
SS 16,460円/㎡ 9,900円/枚
【1枚のサイズ】↑64cm ↔94cm
(端部:くいさき残し)
紙系壁紙(手加工和紙)

不燃 防火種別 6-1



SGP1771



SGP1772



SGP1773



SGP1774

SGP1771 - SGP1774

つぶつぶ
D 2,830円/㎡ 2,600円/㎡
巾92cm
紙系壁紙
不燃 防火種別 1-6

※SGP1768～1770：準不燃・難燃の認定は取得しておりません。
手加工和紙は1枚毎に色や風合いが異なります。ジョイントは合いませんので、あらかじめご了承ください。
※SGP1771～1774：漉き込まれた表面の粒が剥がれ落ちる場合があります。
天然素材のため、ジョイントは合いませんので、あらかじめご了承ください。
※「選択・施工上の注意」についてはP.122～131をご覧ください。

KAGETOH IKARI

不燃

HIGH GRAFICA

受注生産品

不燃

ホルムアルデヒド等級
F☆☆☆☆

デジタルプリントで作るオーダーメイド壁装材

ハイグラフィカは品番を選ぶだけで注文ができる壁紙のセレクトオーダーと、
壁紙・ガラスフィルム・粘着剤付化粧フィルム基材まで対応のフルオーダーがご選いただけます。
壁紙は不燃認定を取得していますので、内装制限のある空間でもお使いいただけます。

Select Order

▶ P.109～

色、柄、基材が決まっているデザインの
品番を選ぶだけの簡単オーダー。
豊富なラインアップからデザインが選べます。

■ 壁紙 デザインカテゴリー

インフィッチ / ディズニー / フラウム / 抽象風景 / プロセス#100 / モリス クロニクルズ /
フィンレイソン / スカンジナビアン・パターン・コレクション / ムーミン / アートインホスピタル /
クリエイター / コラボレーション / 風景写真 / アート&イラスト / パターン / グラデーション



600点以上の全バリエーションは
公式WEBサイトへアクセス！

サンゲツ セレクトオーダー



Full Order

▶ P.113～

空間に合わせたデザイン提案から
支給いただいたデータ印刷まで
お客さまのイメージを形にいたします。

■ 壁紙

■ 粘着剤付化粧フィルム

■ ガラスフィルム ※ Full Orderは法人、プロユーザーさま向けのサービスです



ハイグラフィカの詳細は
公式WEBサイトへアクセス！

サンゲツ ハイグラフィカ



Select Order

セレクトオーダーのデザインバリエーションの一部を掲載

infich インフィッチ

全柄は公式WEBサイトから▶

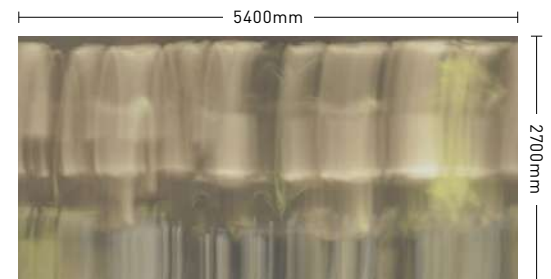


ワンランク上のこだわりの壁紙コレクション、infichからコンテンポラリーでありながら親しみやすく、趣深さを感じさせるデザインを提案します。
抽象のような具象のような、記憶の中に微かに残る残像をゆったりとした大柄で表現したシリーズです。



Water Mirror (P.15-16に掲載)

◀ 左右エンドレスで使用いただけます ▶



HZ-8302

■ サイズ・価格

品番	HZ-8302
割付(W)mm/枚	900×6
寸法(W×H)mm	5400×2700
価格	174,600円/セット

■ ベース壁紙



D-003 サンド調 防かび

Select Order



Sugar Block (P.23-24に掲載)

◀ 左右エンドレスでご使用いただけます ▶



HZ-8303

HZ-8304

■ サイズ・価格

品 番	HZ-8303・8304
割付(W)mm/枚	900×4
寸法(W×H)mm	3600×2700
価 格	116,400円/セット

■ ベース壁紙



D-003 サンド調 防かび



Hazy Mist

◀ 左右エンドレスでご使用いただけます ▶



HZ-8306

HZ-8305

■ サイズ・価格

品 番	HZ-8305・8306
割付(W)mm/枚	900×4
寸法(W×H)mm	3600×2700
価 格	116,400円/セット

■ ベース壁紙



D-003 サンド調 防かび



Night Time View

5400mm



2700mm

HZ-8307

■ サイズ・価格

品 番	HZ-8307
割付(W)mm/枚	900×6
寸法(W×H)mm	5400×2700
価 格	174,600円/セット

■ ベース壁紙



D-003 サンド調 防かび

HIGH GRAFICA

Select Order



抽象風景

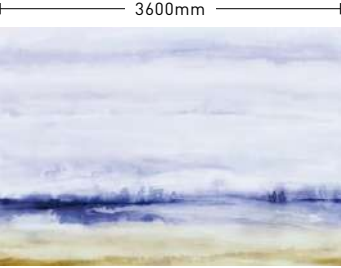
Abstract Landscape

全柄は公式WEBサイトから▶



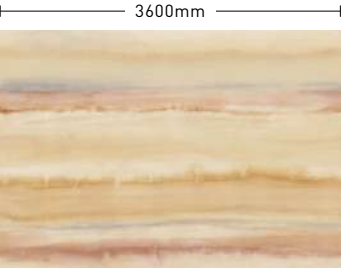
自然の風景、情景をコンセプトにした抽象アートコレクションです。
優しい水彩タッチが空間を彩ります。

◀ 左右エンドレスで使用いただけます ▶



HZ-4601 Sea

◀ 左右エンドレスで使用いただけます ▶



HZ-4551 Soil

■ サイズ・価格

品番	HZ-4601・4551
割付(W)mm/枚	900×4
寸法(W×H)mm	3600×2500
価格	96,000円/セット

■ ベース壁紙



D-003 サンド調 防かび



風景写真

Landscape photo

全柄は公式WEBサイトから▶



思い出の旅先や、行ってみたい場所など、自然の写真で非日常空間を演出。
高画質データにより、風景を鮮明に表現することができます。

◀ 左右エンドレスで使用いただけます ▶



HZ-7042L 白神山地 ブナ林

◀ 左右エンドレスで使用いただけます ▶



HZ-7043L 奥入瀬溪流

■ サイズ・価格

品番	HZ-7042L・7043L
割付(W)mm/枚	900×4
寸法(W×H)mm	3600×2500
価格	108,000円/セット

■ ベース壁紙



D-003 サンド調 防かび

Select Order Flow 「特別」な空間を簡単に

豊富なコンテンツから品番を選ぶだけのセレクトオーダー、お好みのデザインをお探しください。

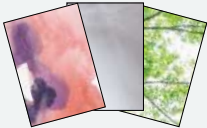
■ ご注文の流れ

STEP 01 | サンプル請求について

セレクトオーダー専用

サンプルをご希望の方は商品を選定いただき、
フォームに必要事項をご記入ください。


※ PCやスマートフォンのディスプレイ上の画像と実際の商品とは色の見え方が異なります。
※ サンプルと実際の商品にも若干の色差が生じることがあります。
※ サイズ展開 (S,M,L) のある商品の場合、Lサイズのデザインのカットサンプルのご用意となります。
実際の柄のサイズと異なる場合がありますのでご注意ください。



A4サイズ
3枚まで無料
(初回のみ)



ご注文から
1週間程度で
お届け



サンプル請求はこちら ▲

STEP 02 | ご注文について

■ 個人・一般ユーザーの方

直接の販売は対応しておりませんので、品番をご選定いただき、お打合せをされているハウスメーカー、リフォーム会社や工務店さまへご発注をお願いいたします。

■ 法人・プロユーザーの方

品番をご選定いただき、ゼネコン、工務店さまなどを通じてサングッズ営業窓口まで発注のご連絡をお願いいたします。

Select Order Custom Idea

セレクトオーダー品はカスタムアレンジが可能です。

※ カテゴリ、商品ごとに価格帯、条件が異なりますので、詳しくは弊社営業窓口までお問い合わせください。

IDEA 01 | ベース変更例

ベース材はP.114をご参照ください。



■ HZ-5205 ベース壁紙カスタム

割付 (W)mm/枚	900×4
ベース壁紙	D-001 プレーン調
参考価格	103,600円/セット (W3600mm×H2700mm 4巾)

塩化ビニル基材



D-003 サンド調 D-001 プレーン調

※ モリス クロニクルズはベースの変更はできません。

IDEA 02 | サイズ変更例

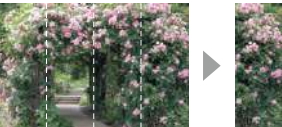
セレクトオーダー商品は柄の拡大、縮小、柄のトリミングなどサイズ変更が可能です。



■ HZ-7019 サイズカスタム

割付 (W)mm/枚	900×1
ベース壁紙	D-003 サンド調
参考価格	27,000円/枚 (W900mm×H2500mm 1巾)

柄をトリミング



※ モリス クロニクルズは柄の縮尺は変更できません。
※ 写真のデザインはサイズによって画像が粗くなる恐れがあります。

IDEA 03 | カラー変更例

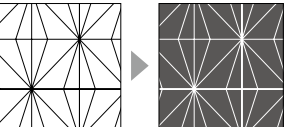
カラーをご指定の場合、カラーチップ(色見本)でご指示ください。



■ HZ-2241 カラーカスタム

割付 (W)mm/枚	900×4
ベース壁紙	D-003 サンド調
参考価格	108,000円/セット (W3600mm×H2500mm 4巾)

カラーを変更



※ 色味決定後、サンプルの製作は別途承ります。
※ キャラクター商品、写真など、色変更ができない商品もあります。

HIGH GRAFICA

Full Order

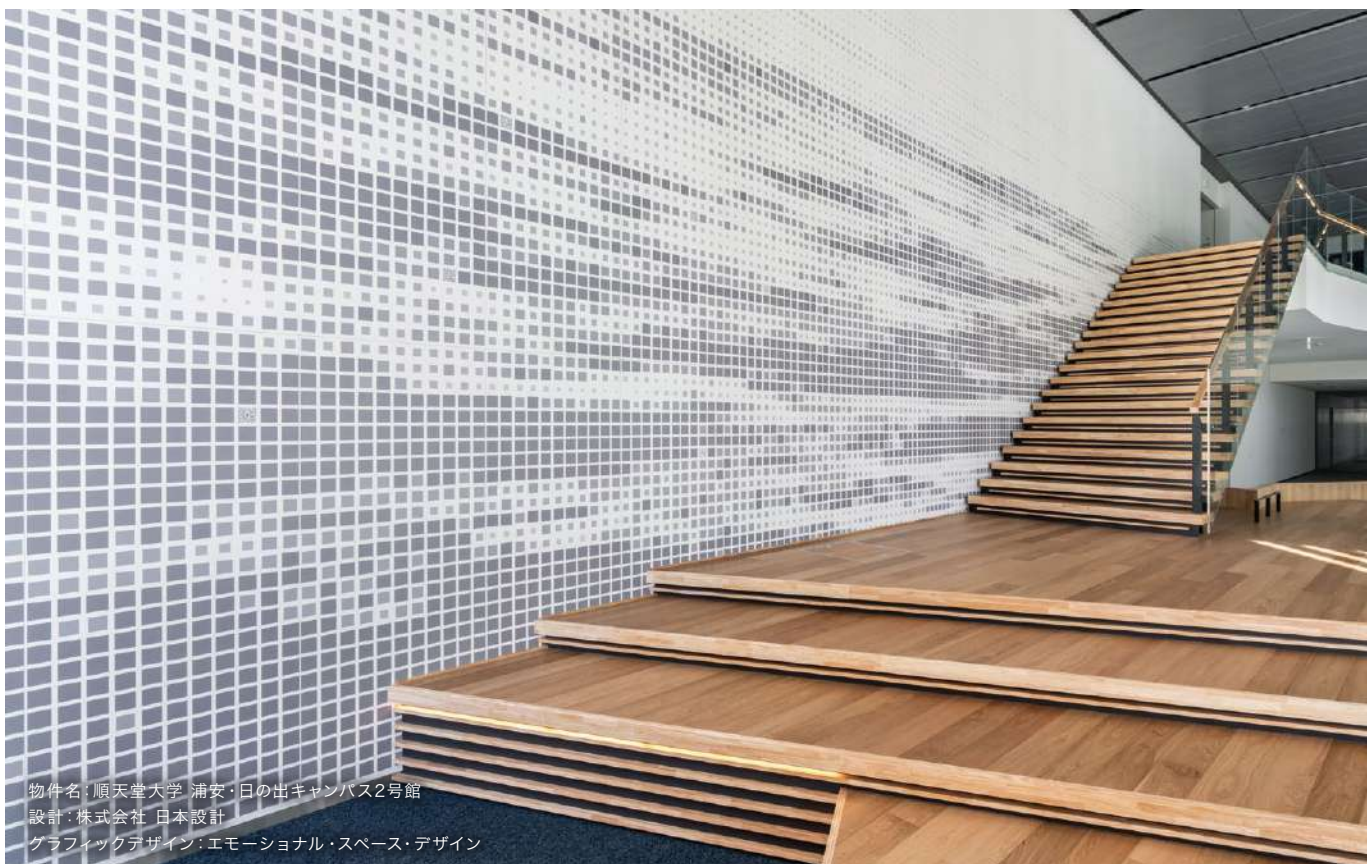
世界でたった1つのオリジナルデザインが作れるフルオーダー

空間に合わせたデザイン提案から支給いただいたデータ印刷まで
お客様のイメージを形にいたします。

Full Order 納品実例写真



▼ 同デザインを別の基材で貼り分けた空間実例



ベース素材

■ 壁紙

防火認定およびF☆☆☆☆認定を取得していますので、どのようなシーンでも安心してご使用いただけます。デザインに合わせて3種類のベースからお選びいただけます。

素材	塩化ビニル			
有効巾	900mm巾			
防火性能	不燃・準不燃			
納期	完成データ入稿より約2〜3週間	D-001 ブレン調	D-002 キャンバス調	D-003 サンド調

■ ガラスフィルム

ガラスの透明感に自由な彩りをアレンジできます。

素材	PETフィルム
インク	フロストインク / スタンダード溶剤インク
有効巾	1200mm巾 / 1500mm巾 ※スタンダード溶剤インクをご指定の場合は 1200mm巾のみとなります。
納期	完成データ入稿より約2〜3週間



■ その他の留意点

- ※ ガラスフィルムでインショップの内側ガラス面に施工して外側からデザインとして鑑賞する場合、印刷面は鏡像(左右反転)になりますので、デザイン元データは左右の指示を必ずご指定ください。
- ※ 天井面の場合は、必ず、床から天井を見あげた天井伏図をご用意ください。
- ※ デジタルプリントではゴールド・プラチナ等をインクで表現はできませんのでご注意ください。
- ※ 単色で構成されたデザインは、商品特性上ムラとなる場合がありますので、ご了承いただきますようお願いいたします。
- ※ 追加で発注をされる場合、同データを使用しても色差が発生することがありますが印刷時期の違いによるものであり、ご了承いただきますようお願いいたします。
- ※ PC画面や紙への出力の場合と、壁紙への印刷の場合では見え方が異なります。デザインや色の確認の際はご注意ください。
- ※ 表面を強く擦ると色が落ちることがあります。拭き取りを行う際は固く絞った布等で優しく拭き取ってください。

■ 粘着剤付化粧フィルム

インクジェット専用ベースタイプ

壁面はもちろん、防火扉・EV扉などにもオリジナリティーが表現できます。白無地のインクジェット専用ベースタイプ、マットとグロスの2種類です。

素材	塩ビフィルム
有効巾	1200mm巾
防火性能	不燃
納期	完成データ入稿より約2〜3週間
表面加工	ラミネート加工



リアテックベースタイプ

リアテックの上にインクジェットをのせて金属下地に限り不燃が取得できるベースタイプです。

素材	塩ビフィルム
有効巾	1180mm巾
防火性能	不燃(金属下地のみ)
納期	完成データ入稿より約2〜3週間

Wood

TC-5104
ヒッコリー板証

TC-5106
ヒッコリー板証(横)

Metallic

TR-5152
Mocha Beige

TR-5541
White Pearl

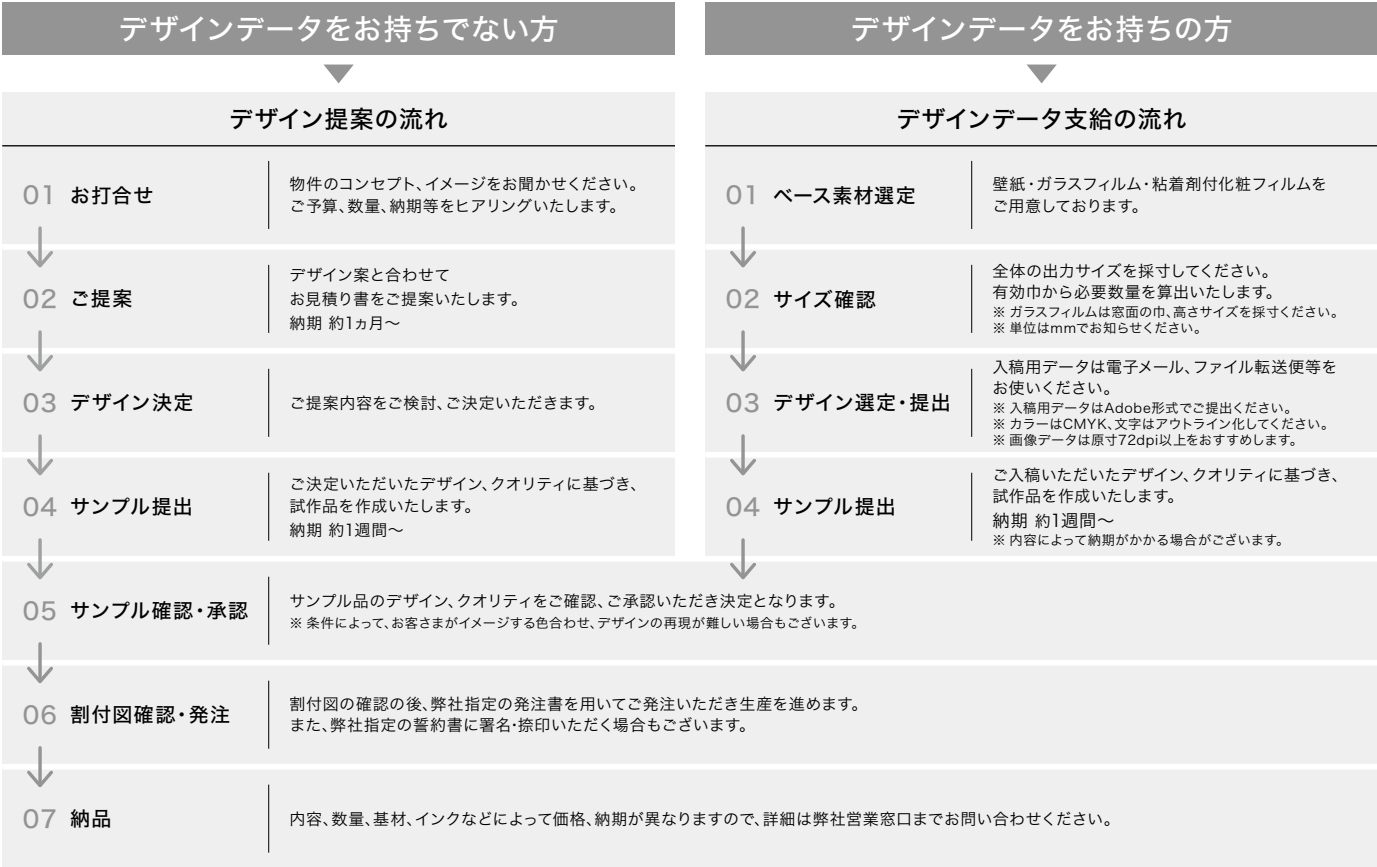
TR-5542
Warm Gray

TR-5154
Rich Gold

TR-5151
Pure Silver

TR-5155
Gunmetal Gray

Full Order Flow



※ 著作権・肖像権に関して：著作権・肖像権に関しては、権利者の許可の無いデザイン(ロゴやキャラクター含む)をプリントすることはできません。
また、著作権・肖像権についてトラブルが発生した場合、弊社は責任を負いかねますので、お客さまにて必要に応じて適切な手続きをお願いいたします。

壁紙

HIGH GRAFICA



物件名: ロジポート名古屋
事業主: 名古屋プロパティ 特定目的会社
設計・施工: 清水建設 株式会社



物件名: 中部電力 MIRAI TOWER
設計: 株式会社 日建設計
内装デザイン: 有限会社 デザインクラブEMW
撮影: 茂呂 幸正



物件名: 鹿島建設 株式会社 関西支店
内装設計・施工: 株式会社 イリア
撮影: Solid Design Lab.

粘着剤付化粧フィルム



HIGH GRAFICA

ガラスフィルム

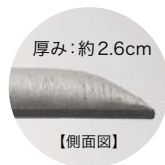


アクセントパネル（クッションタイプ）

受注生産品

非防火

中材（ポリウレタン）をファブリックで覆ったパネルです。
立体感あるパネルがインテリアを一層引き立てます。



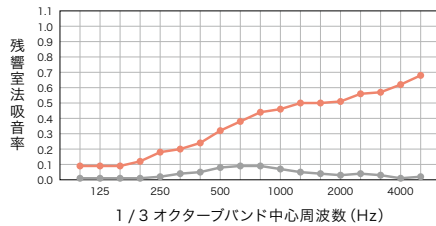
厚み：約2.6cm

【側面図】

商品の特長

- ファブリックとサイズを自由に選びイメージにあわせたパネルを作ることができます。
- 接着剤を使用しないので施工が容易です。マジックテープ®による貼り付け工法です。
- 軽量なので、リフォームの際の取り外しも簡単です。
- 吸音効果があるため、寝室やシアタールームなどにおすすめです。

＜アクセントパネルを施工したときの吸音率＞



— アクセントパネル — 一般ビニル壁紙

【試験方法】 JIS A 1409に準ずる。
※左図の試験結果は測定値であり、保証値ではありません。

ご注文方法

- ① カーテン・椅子生地から生地をお選びください。
- ② サイズをご指定ください。
※サイズは1cm単位でご指定いただけます。

製作対応サイズ

最小サイズ：30cm×30cm
最大サイズ：90cm×180cm
厚み：約2.6cm

※詳細は弊社営業窓口までお問い合わせください。

施工要領書はこちら

アクセントパネルの施工方法についてはこちらの二次元コードより施工要領書をご確認ください。



パネルアート（壁掛け）

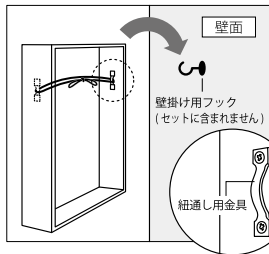
受注生産品

非防火

壁紙やカーテンなどを使い、アート感覚で飾ることのできる壁面パネルです。
絵画を飾るようにお部屋のアクセントとして楽しんでいただけます。

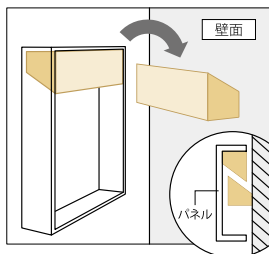
商品の特長

- 壁紙・カーテン・椅子生地から自由に生地とサイズをお選びいただけます。
- 専門部材もセットになっていますので取り付けも簡単です。紐掛けタイプ、桟掛けタイプの2タイプをご用意しています。



＜紐掛けタイプ＞

パネル内側に紐通し金具と壁掛け用の白紐がついています。



＜桟掛けタイプ＞

壁面取付用の木材がセットになります。
※取付ネジは含まれません。

ご注文方法

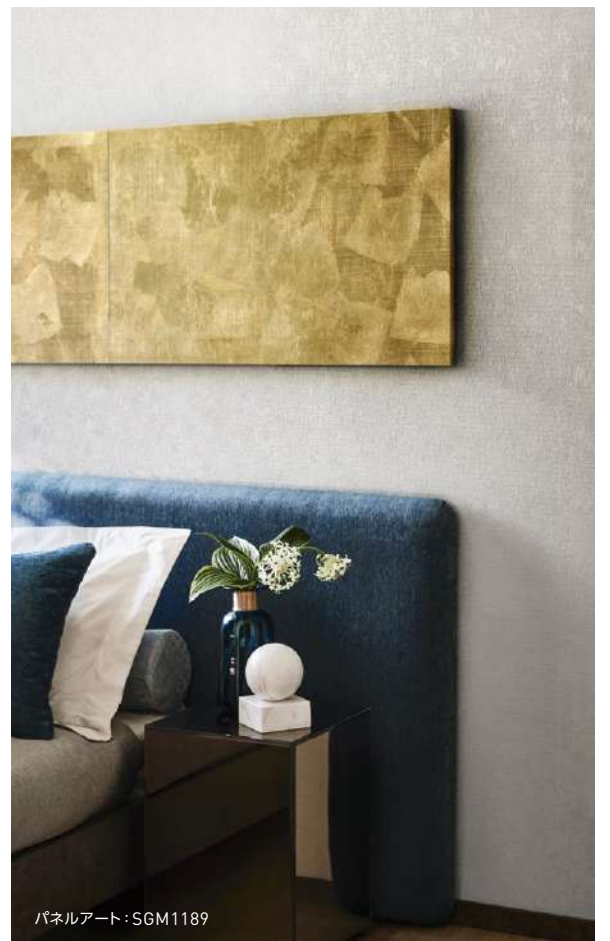
- ① 壁紙・カーテン・椅子生地から生地をお選びください。
- ② サイズをご指定ください。
※サイズは1cm単位でご指定いただけます。
- ③ 取付タイプをご指定ください。

製作対応サイズ

最小サイズ：30cm×30cm
最大サイズ：90cm×180cm
厚み：約2.5cm

※一辺の長さが90cmを超える場合、
パネルの厚みは約3cmになります。
※基材はラワンベニヤ板です。

※詳細は弊社営業窓口までお問い合わせください。



パネルアート：SGM1189

※SGM1189はTEXTURE & MATERIAL -XSELECT premium collection-掲載の商品です。

モールド（装飾用見切り材）

天井の廻り縁や腰壁の見切り、額縁などに使用することで、インテリアをエレガントに演出します。

商品の特長

- グレードアップ
高いデザイン性で、ワンランク上のラグジュアリーな空間を演出します。
ヨーロッパの伝統的なインテリアから、
モダンなスタイルまで幅広くお使いいただけます。
- スピード施工
寸法安定性に優れ、加工性もよく作業効率もアップします。

【 額縁 】



壁の仕上げ材を上下で分ける際の見切りとして、また、壁面に設置する絵画等の額縁やアクセント装飾として幅広く使用できます。

◀ MM90（額縁）

【 廻り縁 】



天井と壁の接地部に使用することで、お部屋のインテリアをグレードアップさせます。

◀ MM72（廻り縁）
MM84（額縁）

商品ラインアップは
WEBページより
ご覧ください

▶

※別途施工要領書をご用意しております。
弊社営業窓口までお問い合わせください。
※厚み・サイズ・色に多少のばらつきがございます。施工時に現場にて調整してください。
※モールドは見本帳の有効期間が異なります。当見本帳中に価格や仕様が変更になる場合があります。



見切り材

壁紙：SGP1661
モールド：MM81・84

スマートジョイナー（見切り材）

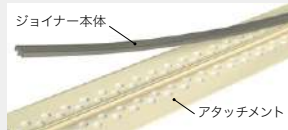
スマートジョイナー SLIM

壁紙のジョイント部分を美しく演出する、平面用見切り材
巾7mmの細身でスタイリッシュな見切り材。アタッチメントをあらかじめ下地に施工しておく先付けタイプの平面用見切り材です。



POINT 1

下地に施工したアタッチメントにジョイナー本体をはめ込んで取り付け



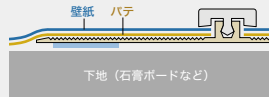
POINT 2

さまざまなインテリア空間に馴染むシンプルな形状



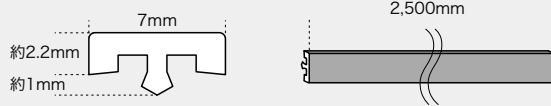
施工イメージ

- ① 付属の両面テープと接着剤を併用して下地にアタッチメントを取り付ける
- ② パテ処理をして下地とアタッチメントの段差を平滑にする
- ③ 壁紙を貼る
- ④ ジョイナー本体を取り付ける

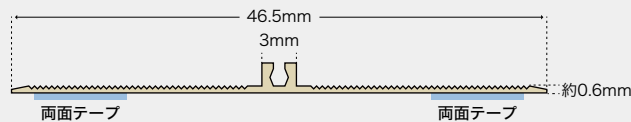


※ 詳細は下記の二次元コードよりご確認ください

■ ジョイナー本体 (H2,500mm×7mm 巾)



■ アタッチメント (H2,500mm×46.5mm 巾)



ジョイナー本体とアタッチメントは別売りとなります。
ジョイナー本体 (SRJ-211~253) と、アタッチメント (SRJ-AT1) の2種類の部材をご注文いただき、施工をお願いいたします。

スマートジョイナー EASY

平面用

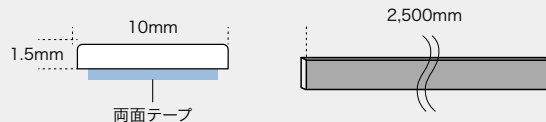
シンプルなデザインで取り付けも簡単な、
後付けタイプの平面用見切り材

壁紙の上から簡単に取付けることができる、巾10mmの平面用見切り材です。



POINT

付属の両面テープと瞬間接着剤 (BB-546) を併用して壁紙の上から簡単に取付けることができます。



施工要領書はこちら

スマートジョイナーの施工方法についてはこちらの二次元コードより施工要領書をご確認ください。



スマートジョイナー CORNER

コーナー用

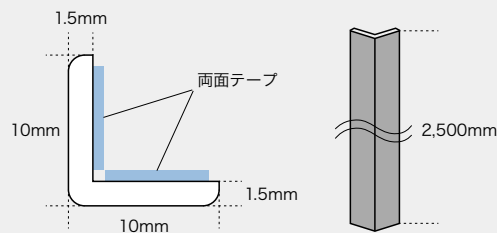
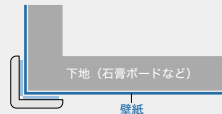
コーナーの補強・貼り分けに最適

コーナー部分の補強や、出隅での壁紙の貼り分けを可能にする後付けタイプのコーナー用見切り材です。



POINT

付属の両面テープと瞬間接着剤 (BB-546) を併用して壁紙の上から簡単に取付けることができます。



規格 H2,500mm×10mm巾 (90°)



※SGM1194・1293はTEXTURE & MATERIAL -XSELECT premium collection- 掲載の商品です。

■ スマートジョイナー 本体価格一覧

カラー・材質	単色 材質：ABS樹脂オレフィンシート貼						メタリック 材質：ABS樹脂PVCシート貼		
	ホホワイト	オフホワイト	アイボリー	ライトグレイジュ	ウォームグレイ	ブラック	シルバー	シャンパンゴールド	ゴールド
スマートジョイナー SLIM (アタッチメントは別売です)	SRJ-211 600 円 / 本	SRJ-212 600 円 / 本	SRJ-213 600 円 / 本	SRJ-214 600 円 / 本	SRJ-215 600 円 / 本	SRJ-216 600 円 / 本	SRJ-251 900 円 / 本	SRJ-252 900 円 / 本	SRJ-253 900 円 / 本
スマートジョイナー EASY	EGJ-411 1,200 円 / 本	EGJ-412 1,200 円 / 本	EGJ-413 1,200 円 / 本	EGJ-414 1,200 円 / 本	EGJ-415 1,200 円 / 本	EGJ-416 1,200 円 / 本	EGJ-451 1,500 円 / 本	EGJ-452 1,500 円 / 本	EGJ-453 1,500 円 / 本
スマートジョイナー CORNER	SCN-11 1,200 円 / 本	SCN-12 1,200 円 / 本	SCN-13 1,200 円 / 本	SCN-14 1,200 円 / 本	SCN-15 1,200 円 / 本	SCN-16 1,200 円 / 本	SCN-51 1,500 円 / 本	SCN-52 1,500 円 / 本	SCN-53 1,500 円 / 本

■ スマートジョイナーSLIM アタッチメント

品番：SRJ-AT1 価格：600円 / 本

見切り材

カラーコーク

- ニーズに応える繊細なカラー全40色
- 便利な内装用ワンタッチコーキング剤
- ツヤ消しタイプ※2とクリアカラーが新登場

35色

スモールタイプ

BB-100～BB-135

10本/ケース 5ケース/BOX

容量	： 200g/本
主成分	： アクリル共重合樹脂
施工可能m数	： 40m
適応下地	： 石膏ボード



5色

ラージタイプ

BB-467～BB-475

6本/ケース 4ケース/BOX

容量	： 500g/本 (クリアのみ340g)
主成分	： アクリルエマルション樹脂
施工可能m数	： 100m
適応下地	： 石膏ボード



用途	内装用ワンタッチコーキング剤
使用方法	枠まわりなどに付着しないように、養生テープなどで適切に処置してください。充填前に表面の汚れを落とし、ノズルの先端を適度に切り落とします。充填後に指を水に濡らして平らにしてください。使用後はノズルの先端をテープで保護してください。
注意事項	差し込む隙間が広い場合はお使いいただけません。実際の商品の色と見本帳掲載の色では見え方が異なりますので、ご注意ください。硬化前の色と目標色に差がある場合がありますが、硬化後に変化し、目標色に近づきます。特に濃色の商品は硬化前には色が薄く見える傾向があります。予告なく価格、仕様、ラインアップを変更する場合があります。

BB-467 ※1 ※2 ホワイト	BB-469 ※1 ※2 ライトアイボリー	BB-125 サニーブラウン	BB-111 ライトブルー
BB-129 ブルーホワイト	BB-468 ※1 アイボリー	BB-130 ライトブラウン	BB-128 ブルーグリーン
BB-118 スカイグレー	BB-112 ライトナチュラル	BB-108 キャラメル	BB-127 ブルー
BB-122 シャドーホワイト	BB-113 ナチュラル	BB-115 ブラウン	BB-105 ダークブルー
BB-109 ライトグレー	BB-120 ライトベージュ	BB-114 ダークブラウン	BB-104 ライトパープル
BB-126 ※2 ダークホワイト	BB-470 ※1 ニューベージュ	BB-100 ※2 ブラック	BB-103 ライトピンク
BB-119 グレー	BB-106 ベージュ	BB-135 ※3 リアルブラック	BB-134 レッド
BB-107 アッシュグレー	BB-124 エクルベージュ	BB-475 ※1 クリア	BB-133 テラコッタ
BB-116 モスグレー	BB-123 サンドベージュ		BB-102 イエロー
BB-117 ダークグレー	BB-132 ローズベージュ		BB-101 ライトグリーン
BB-121 ローズグレー			BB-131 オリーブグリーン

※1：ラージタイプ(※1以外はすべてスモールタイプです)
※2：ツヤ消しタイプもあります。
※3：ツヤ消しタイプのみです。
ツヤ消しタイプをご注文の際は品番の末尾にMをつけてご注文ください。

接着剤

水性

サンゲツ糊

BB-378

18kg

主成分	： 澱粉
色	： 白色
適応下地	： 石膏ボード
JIS分類	： 2種1号
施工可能面積	： 180㎡/18kg

用途

各種壁紙用接着剤

使用方法

糊と水の調合比率は10:7を基本として、均一に混ぜ合わせてください。

JIS/F☆☆☆☆

希釈タイプ

水性

ミックス糊100

BB-304

18kg (6kg×3袋)

主成分	： 澱粉・酢ビ
色	： 白色
適応下地	： 石膏ボード
JIS分類	： 2種2号
施工可能面積	： 100～120㎡/18kg

用途

各種壁紙用接着剤

使用方法

原液のまま使用してください。

JIS/F☆☆☆☆

原液タイプ

でんぷん糊のスタンダードタイプ

- 室内環境に優しいホルマリンを含まない接着剤です。

ビニル壁紙～エコ系壁紙にも対応

- 酢ビの配合により、高い接着力を発揮します。
- 室内環境に優しいホルマリンを含まない接着剤です。
- 貼り付け可能時間が長くゆとりをもって施工できます。

その他の副資材は

推奨接着剤・副資材カタログ

ベンリダイン

WEBカタログはこちら▶

BENRIDAIN

サンゲツ ベンリダイン

🔍



商品選択上の注意

商品選択上の注意(共通事項)

1 防火性能について

建築物の内装仕上げに関しては、建築基準法により防火上の基準が定められており、建築物の用途や規模・構造に応じて、認定を受けた材料を使用することが義務づけられています。見本帳の商品サンプル掲載ページでは、防火性能(防火認定区分)を目安として表示しておりますが、防火性能は壁装材の防火認定だけでなく、下地基材および施工方法との組み合わせによって規定されるものですのでご注意ください。詳細は巻末の別冊資料にてご確認ください。

2 防かび性能について

壁紙工業会制定の防かび壁紙の性能規定に基づき、試験結果が0の商品に「防かび」の表示をしています。

菌糸の発育	結果の表示
肉眼および顕微鏡下でかびの発育が認められない	0
肉眼ではかびの発育が認められないが、顕微鏡下では明らかに確認できる	1
肉眼でかびの発育が認められ、発育部分の面積は試料の全面積の25%未満	2
肉眼でかびの発育が認められ、発育部分の面積は試料の全面積の25%以上～50%未満	3
菌糸はよく発育し、発育部分の面積は試料の全面積の50%以上	4
菌糸の発育は激しく、試料全面を覆っている	5

※表示は試験片5点の平均を計算し、小数点第一位を四捨五入して行う。

防かび表示商品には、防かび加工をしてありますが、壁紙単体でかびの発生を防ぐことはできません。かびの発生は建物の構造や室内環境に大きく影響されます。常に換気を心がけ、風通しを良くして、湿度の上昇を抑えてください。施工時に防かび剤を糊に添加すると、より効果的です。

3 表面強化性能について

壁紙工業会制定の表面強化壁紙の性能規定に基づき、試験結果が4級以上の商品に「表面強化」の表示をしています。

等級	評価基準
5級	一見視で特に変化が見られない
4級	多少表面傷が見られるが、比較的大きな表面層の破れ等は見られない
3級	表面層の破れが明確に見える
2級	表面が破けて紙等の裏打材が明らかに見える(長さ1cm未満)
1級	表面が破けて紙等の裏打材が明らかに見える(長さ1cm以上)

4 機能性壁紙について

機能性壁紙につきましては、それぞれの特性や注意点をご理解の上、ご選定ください。

5 使用環境について

高温・多湿・水濡れの環境や屋外での使用は避けください。天井や間接照明付近など、下地の段差が目立つ場所にご使用になる場合は、厚みのある商品をお選びいただくことをおすすめします。

6 柄合わせの必要な商品について

柄合わせを必要とする商品は、要尺が無地系の商品よりも多くなりますのでご注意ください。施工の際は見本帳などの「リピート」表示を参考に柄合わせしてください。

7 パールインクやラメを使用した商品について

パールインクやラメを使用した商品は、壁紙表面を衣類等で擦るとパールやラメの粒子が付着することがありますのでご注意ください。

8 施工費について

和紙や箔壁紙、織物壁紙などは、一般ビニル壁紙と比較して施工難易度が高いため、施工費が割増しになる場合があります。あらかじめ商品特性や現場の環境などをご確認の上、商品選択をお願いします。

選択・施工上の注意

各商品の選択・施工上の注意については、P.123～128の各分類別の内容をご確認ください。

品 番	【分類】 選択・施工上の注意
ELEMENTUM	
SGM1001～SGM1015	I
SGM1016～SGM1023	M
SGM1024～SGM1031	R
SGM1032～SGM1041	D
COLOR SELECTION	
SGM1051～SGM1062	G
SGM1063～SGM1068	I
SGM1069～SGM1074	M
SGM1075～SGM1092	R
SGM1093～SGM1097	I
SGM1098～SGM1109	D
和 紙	
SGM1111～SGM1134	D
SGM1135	A
SGM1136	C
SGM1137～SGM1152	A
SGM1153～SGM1155	B
SGM1156～SGM1165	A
箔	
SGM1181～SGM1195	E
SGM1196～SGM1208	Q
コルク	
SGM1221～SGM1230	T
紙 布	
SGM1241～SGM1266	M
織 物	
SGM1271～SGM1295	I
SGM1296～SGM1305	K
SGM1310～SGM1351	I
不燃認定織物	
SGM1361～SGM1380	I
SGM1381～SGM1382	L
珪藻土・ふりまき	
SGM1391～SGM1413	R
miraslate™	
SGM1421～SGM1428	V
WILL WOOD®	
SGC151-S～SGC176-L	U
Ultrasuede®	
SGK001～SGK020	N

品 番	【分類】 選択・施工上の注意
infich	
SGP1501～SGP1560	O
ARMANI/ CASA	
SGP1571～SGP1579	P
MISSONI HOME	
SGP1581～SGP1586	P
JANNELLI & VOLPI	
SGP1591～SGP1606	P
Elegant Classic	
SGP1611～SGP1612	I
SGP1613～SGP1614	D
SGP1615～SGP1618	S
SGP1619～SGP1622	I
prestigious textiles	
SGP1631～SGP1633	F
EDA	
SGP1641～SGP1642	H
SGP1643～SGP1644	I
Chic Classic	
SGP1651～SGP1654	S
SGP1655～SGP1656	O
SGP1657～SGP1658	D
SGP1659～SGP1660	O
SGP1661～SGP1662	H
SGP1663～SGP1665	I
Eijffinger	
SGP1671～SGP1677	F
Floral	
SGP1681～SGP1688	O
AUTOMOBILI LAMBORGHINI	
SGP1691～SGP1697	P
ÉLITIS	
SGP1701～SGP1712	P
Cool	
SGP1721～SGP1722	I
SGP1724～SGP1725	O
SGP1726～SGP1727	R
Rich	
SGP1728～SGP1731	H
SGP1732～SGP1738	O
カゲトヒカリ	
SGP1751	C
SGP1752～SGP1753	A
SGP1754～SGP1755	J
SGP1756～SGP1759	D
SGP1760～SGP1761	J
SGP1762～SGP1767	M
SGP1768～SGP1770	A
SGP1771～SGP1774	D

※HZ-8301～8304 (infich)の選択・施工上の注意についてはこちらの二次元コードよりご確認ください。



選択・施工上の注意

分類別選択・施工上の注意(共通事項)

〔施工上の注意〕

- ・入念な下地処理を行い、施工面を平滑にしてください。
- ・モルタルや合板下地の場合、アクが発生し壁紙を変色させることがあるため、シーラー処理をしてください。SAシーラー(BB-318)をおすすめします。シーラー処理をすることで下地の通気性を安定させ、壁紙表面の経年変化を軽減します。
- ・直射日光や空調による急激な温度変化、乾燥などの環境変化は避けてください。目隙の原因となります。

A 紙系壁紙 手加工和紙

特徴：1枚毎にさまざまな技法を施した手加工和紙の壁紙です。

〔選択上の注意〕

- ・手加工和紙は1枚毎に色や風合いが異なります。ジョイントは合いませんので、あらかじめご了承ください。
- ・原材料である楮繊維の塊が混入することがありますが、天然素材特有の風合いとしてあらかじめご了承ください。
- ・漂白した楮繊維の上から胡粉を塗布しており、茶色い楮繊維や皮が入ることがありますが、天然素材特有の風合いとしてあらかじめご了承ください。
- ・天然素材のため、ジョイント部分に色の差異が生じる場合があります。
- ・天然素材のため、取り扱いは丁寧に行ってください。
- ・手加工和紙は施工難易度が高いため、施工費が割増しになる場合があります。

〔施工上の注意〕

- ・施工前に仮並べを行い、全体の色目や柄のバランスを取ることをおすすめします。
- ・和紙の推奨接着剤は商品毎に異なります。
- ・糊付け後は折りジワがつかないように大ききたみ、上積みは避けてください。
- ・オープンタイムは15分以上が目安です。オープンタイムは温度や湿度に左右されますので現場環境に合わせて調節してください。オープンタイムを過度に取ると乾燥して、相ハギの発生や、ずらし・あおりの作業が困難となり、施工不良の原因になるおそれがあります。
- ・糊は均一に塗布し、糊ダマリにご注意ください。糊付けは手塗りをおすすめします。
- ・ジョイントは重ね貼りをおすすめします。
※SGM1142・1143は商品特性上、重ね切りをおすすめします。
- ・やわらかい刷毛を使用し、金ヘラなどの硬いものは避けてください。
- ・壁紙表面に糊が付着した場合は、固く絞ったスポンジか布で、軽く拭き取ってください。

B 紙系壁紙 手加工和紙(漆)

特徴：漆を使用した手加工和紙の壁紙です。

〔選択上の注意〕

- ・手加工和紙は1枚毎に色や風合いが異なります。ジョイントは合いませんので、あらかじめご了承ください。
- ・原材料である楮繊維の塊が混入することがありますが、天然素材特有の風合いとしてあらかじめご了承ください。
- ・天然素材のため、ジョイント部分に色の差異が生じる場合があります。
- ・天然素材のため、取り扱いは丁寧に行ってください。
- ・手加工和紙は施工難易度が高いため、施工費が割増しになる場合があります。

〔施工上の注意〕

- ・施工前に仮並べを行い、全体の色目や柄のバランスを取ることをおすすめします。
- ・接着剤は、ミックス糊(BB-307)をおすすめします。
- ・糊付け後は折りジワがつかないように大ききたみ、上積みは避けてください。
- ・オープンタイムは30分以上が目安です。オープンタイムは温度や湿度に左右されますので現場環境に合わせて調節してください。オープンタイムを過度に取ると乾燥して、相ハギの発生や、ずらし・あおりの作業が困難となり、施工不良の原因になるおそれがあります。
- ・糊は均一に塗布し、糊ダマリにご注意ください。糊付けは手塗りをおすすめします。
- ・ジョイントは重ね貼りをおすすめします。壁紙表面の重ね部分は、接着力を高めるため、サンダー処理を施してください。
- ・やわらかい刷毛を使用し、金ヘラなどの硬いものは避けてください。
- ・商品特性上、表面が割れるおそれがあるため、出隅・入隅への施工は避けてください。
- ・壁紙表面に糊が付着した場合は、固く絞ったスポンジか布で、軽く拭き取ってください。

C 紙系壁紙 手加工和紙(透過性有)

特徴：透過性のある手加工和紙の壁紙です。

〔選択上の注意〕

- ・手加工和紙は1枚毎に色や風合いが異なります。ジョイントは合いませんので、あらかじめご了承ください。
- ・漂白した楮繊維の上から胡粉を塗布しており、茶色い楮繊維や皮が入ることがありますが、天然素材特有の風合いとしてあらかじめご了承ください。
- ・天然素材のため、ジョイント部分に色の差異が生じる場合があります。
- ・天然素材のため、取り扱いは丁寧に行ってください。
- ・手加工和紙は施工難易度が高いため、施工費が割増しになる場合があります。

〔施工上の注意〕

- ・施工前に仮並べを行い、全体の色目や柄のバランスをとることをおすすめします。
- ・下地が透けやすい商品のため、カラーシーラームヘン(白)(ヤヨイ化学工業株式会社製造)を全面に塗布して施工してください。
- ・接着剤は、NEWサンゲツ糊(BB-378)、ウォールボンド105(ウォールボンド工業株式会社製造)をおすすめします。
- ・糊付け後は折りジワがつかないように大ききたみ、上積みは避けてください。
- ・オープンタイムは10分以上が目安です。オープンタイムは温度や湿度に左右されますので現場環境に合わせて調節してください。オープンタイムを過度に取ると乾燥して、相ハギの発生や、ずらし・あおりの作業が困難となり、施工不良の原因になるおそれがあります。
- ・糊は均一に塗布し、糊ダマリにご注意ください。糊付けは手塗りをおすすめします。
- ・ジョイントは重ね貼りをおすすめします。
- ・ローラー掛けは当て布や当て紙を用いて、風合いを損なわないように注意して行ってください。
- ・やわらかい刷毛を使用し、金ヘラなどの硬いものは避けてください。
- ・壁紙表面に糊が付着した場合は、固く絞ったスポンジか布で、軽く拭き取ってください。

D 紙系壁紙 機械漉き和紙

特徴：さまざまな技法を施した機械漉き和紙の壁紙です。

〔選択上の注意〕

- ・天然素材のため、ジョイントは合いませんので、あらかじめご了承ください。
- ・原材料である楮繊維の塊が混入することがありますが、天然素材特有の風合いとしてあらかじめご了承ください。
- ・漂白した楮繊維の上から胡粉を塗布しており、茶色い楮繊維や皮が入ることがありますが、天然素材特有の風合いとしてあらかじめご了承ください。
- ・漉き込んである葉の長い部分や麻が剥がれ落ちる場合があります。

〔施工上の注意〕

- ・パテは下地と同色のものをご使用ください。厚みが薄い商品や色の白い商品には特に注意が必要です。
- ・接着剤は、NEWサンゲツ糊(BB-378)、ミックス糊100(BB-304)をおすすめします。
- ・糊付け後は折りジワがつかないように大ききたみ、上積みは避けてください。
- ・オープンタイムは10分以上が目安です。オープンタイムは温度や湿度に左右されますので現場環境に合わせて調節してください。オープンタイムを過度に取ると乾燥して、相ハギの発生や、ずらし・あおりの作業が困難となり、施工不良の原因になるおそれがあります。
- ・糊は均一に塗布し、糊ダマリにご注意ください。
- ・ジョイントは重ね貼りをおすすめします。
- ・重ねる部分はローラー等で強く圧着せずに、刷毛等で押さえるように施工してください。
- ・やわらかい刷毛を使用し、金ヘラなどの硬いものは避けてください。
- ・壁紙表面に糊が付着した場合は、固く絞ったスポンジか布で、軽く拭き取ってください。

E 紙系壁紙 箔壁紙

特徴：箔を使用した壁紙です。

〔選択上の注意〕

- ・手加工品のため、1本毎に色や風合いが異なります。ジョイントは合いませんので、あらかじめご了承ください。
- ・天然素材のため、取り扱いは丁寧に行ってください。
- ・金属板などの非吸水性下地には施工しないでください。

- ・水まわりなどの水がかかる場所には適しません。
- ・箔壁紙は施工難易度が高いため、施工費が割増しになる場合があります。

〔施工上の注意〕

- ・巻き癖を直すため、施工前日に開梱して巻き戻し（逆巻）してください。
- ・間接照明の場合など下地が目立つ場合があります。
- ・接着剤は、NEWサンゲツ糊(BB-378)、ウォールボンド105(ウォールボンド工業株式会社製造)をおすすめします。
- ・糊付け後は折りジワがつかないように大きくたたみ、上積みは避けてください。
- ・オープンタイムは15分以上が目安です。オープンタイムは温度や湿度に左右されますので現場環境に合わせて調節してください。オープンタイムを過度に取ると乾燥して、相ハギの発生や、ずらし・あおりの作業が困難となり、施工不良の原因になるおそれがあります。
- ・糊は均一に塗布し、糊ダマリにご注意ください。糊付けは手塗りをおすすめします。
- ・糊が乾燥する前にコンセントカバーなどを取り付けますと変色の原因になりますので、必ず乾燥した後で取り付けてください。
- ・ジョイントは重ね貼りをおすすめします。壁紙表面の重ね部分は、接着力を高めるため、サンダー処理を施してください。重ねしろは当て布や当て紙を用いて、ローラーで圧着してください。
- ・やわらかい刷毛を使用し、金へらなどの硬いものは避けてください。
- ・壁紙表面に汗や糊が付着した場合は、水を含んだマイクロファイバーウエスで拭き取った後、乾いたマイクロファイバーウエスできれいに水分を拭き取ってください。夏場は汗が付着しやすいため特に注意して施工をお願いします。

F 紙系壁紙 輸入紙壁紙

特徴：海外から輸入した紙系壁紙です。

〔選択上の注意〕

- ・厚みがあり、表面がフラットなためジョイントが目立ちやすくなっていますので、あらかじめご了承ください。

〔施工上の注意〕

- ・施工前に貼り付け面に対して割付を決めてください。
- ・大柄の商品は壁紙の中心ではなく、柄の中心が壁面の中央に来るように割付するとバランスよく仕上がります。また、トイレのタンク裏面など、巾が狭い壁面では、壁面中央にジョイントを持ってくるのではなく、中央に1巾配置し、左右でジョイントするなど、柄の見え方を意識して割付を決めてください。
- ・接着剤は、NEWサンゲツ糊(BB-378)、ミックス糊100(BB-304)をおすすめします。
- ・糊付け後は折りジワがつかないように大きくたたみ、上積みは避けてください。
- ・オープンタイムは15分以上が目安です。オープンタイムは温度や湿度に左右されますので現場環境に合わせて調節してください。オープンタイムを過度に取ると乾燥して、相ハギの発生や、ずらし・あおりの作業が困難となり、施工不良の原因となるおそれがあります。
- ・ジョイントは重ね切りをおすすめしますが、耳がスリットしてある商品は突き付けで施工してください。
- ・やわらかい刷毛を使用し、金へらなどの硬いものは避けてください。
- ・汚れが付着しやすいため注意してください。汚れが付着した場合は、きれいな乾いた布で軽くたたくように素早く拭き取ってください。細かな汚れは、消しゴムで擦ると落ちることもあります。

G 紙系壁紙 ダイレクトフリース壁紙(国産)

特徴：フリース紙に直接プリント表現を施した壁紙です。

〔選択上の注意〕

- ・壁紙表面の無地部分はキズつきやすいためご注意ください。
- ・素材の特性により経年変化で部分的な変色などが起こる場合があります。

〔施工上の注意〕

- ・接着剤は、NEWサンゲツ糊(BB-378)、ミックス糊100(BB-304)をおすすめします。
- ・糊付け後は折りジワがつかないように大きくたたみ、上積みは避けてください。
- ・オープンタイムは15分程度が目安です。オープンタイムは温度や湿度に左右されますので現場環境に合わせて調節してください。オープンタイムを過度に取ると乾燥して、ずらし・あおりの作業が困難となり、施工不良の原因になるおそれがあります。
- ・やわらかい刷毛を使用し、金へらなどの硬いものは避けてください。
- ・壁紙表面に糊が付着した場合は、固く絞ったスポンジか布で、軽く拭き取ってください。

H 紙系壁紙 フロック壁紙

特徴：表面に短繊維を接着するフロック加工を施した壁紙です。

〔選択上の注意〕

- ・水まわりなどの水がかかる場所には適しません。

〔施工上の注意〕

- ・接着剤は、NEWサンゲツ糊(BB-378)、ミックス糊100(BB-304)をおすすめします。
- ・糊付け後は折りジワがつかないように大きくたたみ、上積みは避けてください。
- ・オープンタイムは15分以上が目安です。オープンタイムは温度や湿度に左右されますので現場環境に合わせて調節してください。オープンタイムを過度に取ると乾燥して、相ハギの発生や、ずらし・あおりの作業が困難となり、施工不良の原因になるおそれがあります。
- ・フロック加工部分は強く押さえると光沢が出ますので、当て布や当て紙を用いて、やわらかいローラーで軽く押さえてください。
- ・表面のテクスチャーに方向性があり、ジョイントが目立ちやすいので、貼り方向を統一してください。
- ・商品の特性上、施工時に伸縮があるため、オープンタイムに注意し、柄に合わせて施工をお願いします。
- ・壁紙表面に糊が付着した場合は、きれいな乾いた布で軽くたたくように素早く拭き取ってください。

I 繊維系壁紙 織物壁紙

特徴：さまざまな製法で織られた織物壁紙です。

〔選択上の注意〕

- ・商品の特性上、ジョイント部分に色の差異や目曲がりが生じる場合があります。
- ・製法上、壁紙表面に繊維の結び目が生じる場合があります。
- ・織物壁紙は柄が正確には合いません。ジョイント部分が目立つ場合がありますのであらかじめご了承ください。
- ・織物壁紙はほつれ防止加工を施しておりますが、製法上、完全に防止することはできません。

〔施工上の注意〕

- ・パテは下地と同色のものをご使用ください。厚みが薄い商品や色の白い商品には特に注意が必要です。
- ・接着剤は、NEWサンゲツ糊(BB-378)をおすすめします。商品特性上、生機と裏打紙の伸縮率の違いにより、裏打紙にシワが生じ、表面の生機に影響する場合がありますので、糊の選定と塗布量にご注意ください。
- ・糊付け後は折りジワがつかないように大きくたたみ、上積みは避けてください。特にタテ整経の商品は、折りジワがつきやすいので、取り扱いにはご注意ください。
- ・オープンタイムは20分以上が目安です。オープンタイムは温度や湿度に左右されますので現場環境に合わせて調節してください。オープンタイムを過度に取ると乾燥して、相ハギの発生や、ずらし・あおりの作業が困難となり、施工不良の原因になるおそれがあります。
- ・耳糸が右側にくるように、天地方向に注意して施工してください。
- ・やわらかい刷毛やウレタン製のローラーを使用して圧着してください。一定方向に撫で付け、端部のほつれに注意してください。
- ・常に鋭い刃先のカッターを使用し、下地ボードの表面を切り込まないように下敷きテープ(BB-471)を入れて施工してください。
- ・必ず有効巾でジョイントしてください。
- ・水拭きは避けてください。また洗剤もシミになるおそれがあるため使用しないでください。
- ・壁紙表面に水滴がつくと輪ジミとして跡が残ることがあるため、水滴をつけないよう注意してください。
- ・壁紙表面に糊が付着した場合は、きれいな乾いた布で軽くたたくように素早く拭き取ってください。

J 繊維系壁紙 織物壁紙(手加工品)

特徴：光沢のある糸を用いて織り上げた生地を、手加工で仕上げた織物壁紙です。

〔選択上の注意〕

- ・手加工品のため、1本毎にプリーツの粗密やテクスチャーに違いがあります。
- ・製法上、壁紙表面に繊維の結び目が生じる場合があります。
- ・ジョイントは合いませんのであらかじめご了承ください。
- ・商品の特性上、糸のスリップが目立つ場合があります。

選択・施工上の注意

〔施工上の注意〕

- ・施工前に仮並べを行い、全体の色目や柄のバランスを取ることをおすすめします。
- ・パテは下地と同色のものをご使用ください。厚みが薄い商品や色の白い商品には特に注意が必要です。
- ・接着剤は、NEWサンゲツ糊(BB-378)をおすすめします。
- ・糊付け後は折りジワがつかないように大きくたたみ、上積みは避けてください。
- ・オープンタイムは10分以上が目安です。オープンタイムは温度や湿度に左右されますので現場環境に合わせて調節してください。オープンタイムを過度に取ると乾燥して、相ハギの発生や、ずらし・あおりの作業が困難となり、施工不良の原因になるおそれがあります。
- ・糊は均一に塗布し、糊ダマリにご注意ください。糊付けは手塗りをおすすめします。
- ・やわらかい刷毛やウレタン製のローラーを使用して圧着してください。一定方向に撫で付け、端部のほつれに注意してください。
- ・常に鋭い刃先のカッターを使用し、下地ボードの表面を切り込まないように下敷きテープ(BB-471)を入れて施工してください。
- ・必ず有効巾でジョイントしてください。
- ・水拭きは避けてください。また洗剤もシミになるおそれがあるため使用しないでください。
- ・壁紙表面に水滴がつくと輪ジミとして跡が残ることがあるため、水滴をつけないよう注意してください。
- ・壁紙表面に糊が付着した場合は、きれいな乾いた布で軽くたたくように素早く拭き取ってください。

K 繊維系壁紙 織物壁紙(ファー)

特徴：起毛させたパイル地を使用した壁紙です。

〔選択上の注意〕

- ・商品の特性上、ジョイント部分に色の差異が生じる場合があります。
- ・織物壁紙は柄が正確には合いません。ジョイント部分が目立つ場合がありますので、あらかじめご了承ください。

〔施工上の注意〕

- ・パテは下地と同色のものをご使用ください。厚みが薄い商品や色の白い商品には特に注意が必要です。
- ・接着剤は、NEWサンゲツ糊(BB-378)をおすすめします。
- ・糊付け後は折りジワがつかないように大きくたたみ、上積みは避けてください。
- ・オープンタイムは10分以上が目安です。オープンタイムは温度や湿度に左右されますので現場環境に合わせて調節してください。オープンタイムを過度に取ると乾燥して、相ハギの発生や、ずらし・あおりの作業が困難となり、施工不良の原因になるおそれがあります。
- ・糊は均一に塗布し、糊ダマリにご注意ください。糊付けは手塗りをおすすめします。
- ・耳糸が右側にくるように、天地方向に注意して施工してください。
- ・やわらかい刷毛やウレタン製のローラーを使用して圧着してください。一定方向に撫で付け、端部のほつれに注意してください。また毛並みをカットしないようご注意ください。
- ・常に鋭い刃先のカッターを使用し、下地ボードの表面を切り込まないように下敷きテープ(BB-471)を入れて施工してください。
- ・必ず有効巾でジョイントしてください。
- ・水拭きは避けてください。また洗剤もシミになるおそれがあるため使用しないでください。
- ・壁紙表面に糊が付着した場合は、きれいな乾いた布で軽くたたくように素早く拭き取ってください。

L 繊維系壁紙 織物壁紙(美術館・博物館用)

特徴：アンモニアや酢酸の放出を抑え快適な展示空間を保つ織物壁紙です。

〔選択上の注意〕

- ・商品の特性上、ジョイント部分に色の差異や目曲がりが生じる場合があります。
- ・製法上、壁紙表面に繊維の結び目が生じる場合があります。
- ・織物壁紙は柄が正確には合いません。ジョイント部分が目立つ場合がありますのであらかじめご了承ください。
- ・織物壁紙はほつれ防止加工を施しておりますが、製法上、完全に防止することはできません。

〔施工上の注意〕

- ・パテは下地と同色のものをご使用ください。厚みが薄い商品や色の白い商品には特に注意が必要です。
- ・接着剤は、NEWサンゲツ糊(BB-378)をおすすめします。商品特性上、生機と裏打紙の伸縮率の違いにより、裏打紙にシワが生じ、表面の生機に影響する場合がありますので、糊の選定と塗布量にご注意ください。
- ・糊付け後は折りジワがつかないように大きくたたみ、上積みは避けてください。
- ・オープンタイムは10分以上が目安です。オープンタイムは温度や湿度に左右されますので現場環境に合わせて調節してください。オープンタイムを過度に取ると乾燥して、相ハギの発生や、ずらし・あおりの作業が困難となり、施工不良の原因になるおそれがあります。
- ・耳糸が右側にくるように、天地方向に注意して施工してください。
- ・やわらかい刷毛やウレタン製のローラーを使用し圧着してください。一定方向に撫で付け、端部のほつれに注意してください。
- ・常に鋭い刃先のカッターを使用し、下地ボードの表面を切り込まないように下敷きテープ(BB-471)を入れて施工してください。
- ・必ず有効巾でジョイントしてください。
- ・水拭きは避けてください。また洗剤もシミになるおそれがあるため使用しないでください。
- ・壁紙表面に水滴がつくと輪ジミとして跡が残ることがあるため、水滴をつけないよう注意してください。
- ・壁紙表面に糊が付着した場合は、きれいな乾いた布で軽くたたくように素早く拭き取ってください。

M 繊維系壁紙 紙布・サイザル・マニラ麻

特徴：天然素材(紙・麻)で織られた壁紙です。

〔選択上の注意〕

- ・天然素材のため、ジョイントは合いません。また、商品の色は均一ではありませんので、あらかじめご了承ください。
- ・製法上、壁紙表面に繊維の結び目が生じる場合があります。

〔施工上の注意〕

- ・接着剤は、NEWサンゲツ糊(BB-378)、ミックス糊100(BB-304)をおすすめします。
- ・糊付け後は折りジワがつかないように大きくたたみ、上積みは避けてください。
- ・オープンタイムは10分以上が目安です。オープンタイムは温度や湿度に左右されますので現場環境に合わせて調節してください。オープンタイムを過度に取ると乾燥して、相ハギの発生や、ずらし・あおりの作業が困難となり、施工不良の原因になるおそれがあります。
- ・常に鋭い刃先のカッターを使用し、下地ボードの表面を切り込まないように下敷きテープ(BB-471)を入れて施工してください。
- ・必ず有効巾でジョイントしてください。
- ・壁紙表面に糊が付着した場合は、固く絞ったスポンジか布で、軽く拭き取ってください。
- ・サイザルの毛羽立ちが気になる場合はハサミなどでカットしてください。

N 繊維系壁紙 Ultrasuede®

特徴：極細繊維を使用した壁紙です。

〔選択上の注意〕

- ・商品の特性上、ジョイント部分に色の差異が生じる場合があります。

〔施工上の注意〕

- ・パテは下地と同色のものをご使用ください。色の白い商品には特に注意が必要です。
- ・接着剤は、NEWサンゲツ糊(BB-378)をおすすめします。
- ・糊付け後は折りジワがつかないように大きくたたみ、上積みは避けてください。
- ・オープンタイムは10分以上が目安です。オープンタイムは温度や湿度に左右されますので現場環境に合わせて調節してください。オープンタイムを過度に取ると乾燥して、相ハギの発生や、ずらし・あおりの作業が困難となり、施工不良の原因になるおそれがあります。
- ・糊は均一に塗布し、糊ダマリにご注意ください。
- ・耳糸が右側にくるように、天地方向に注意して施工してください。
- ・やわらかい刷毛やウレタン製のローラーを使用し圧着してください。一定方向に撫で付け、端部のほつれに注意してください。また毛並みをカットしないようご注意ください。

- ・常に鋭い刃先のカッターを使用し、下地ボードの表面を切り込まないように下敷きテープ(BB-471)を入れて施工してください。
- ・必ず有効巾でジョイントしてください。
- ・壁紙表面に糊が付着しないようにご注意ください。

○ 塩化ビニル樹脂系壁紙 一般ビニル壁紙

特徴：一般的な塩化ビニル壁紙です。

〔施工上の注意〕

- ・低温時には商品が硬くなっていることがあるため、室内や商品を暖めてから施工してください。接着剤についても低温時は本来の効果が発揮されません。
- ・特に薄手で表面の凹凸(エンボス)が浅いもの、メタリック調や光沢のあるものにご注意ください。
- ・接着剤は、NEWサンゲツ糊(BB-378)、ミックス糊100(BB-304)をおすすめしますが、下地に合わせ、適切な接着剤を選定してください。
- ・糊付け後は折りジワがつかないように大きくたたみ、上積みは避けてください。
- ・オープンタイムは比較的長くとれますが、長時間つけ置きをする場合はビニル袋などに入れて養生してください。オープンタイムを過度に取ると乾燥して、相ハギの発生や、ずらし・あおりの作業が困難となり、施工不良の原因になるおそれがあります。
- ・常に鋭い刃先のカッターを使用し、下地ボードの表面を切り込まないように下敷きテープ(BB-471)を入れて施工してください。
- ・施工する際は、垂直に貼り付けしてください。曲がった状態で貼り続けると、柄合わせに不具合が生じたり、寸法が不足したりすることがあります。
- ・ジョイント部分はローラーで押さえる必要がありますが、過度に強く押さえるとツヤ変化やエンボスつぶれなどの原因になるおそれがあるためご注意ください。
- ・見本帳に記載してある有効巾で施工してください。有効巾を超えた使用は左右の色違いを発生させる可能性があります。また、ジョイント時には壁紙の耳同士でジョイントしてください。巾落しでの耳と耳以外のジョイントは左右の色違いの原因となります。
- ・壁紙表面に糊や汚れが付着した場合は、水を含ませたきれいな布で拭き取ってください。糊が付着したまま放置しておくと、変色やかびが発生する原因となります。

□ P 塩化ビニル樹脂系壁紙 輸入ビニル壁紙

特徴：海外から輸入したビニル壁紙です。

〔選択上の注意〕

- ・製法上、ジョイント部分に色の差異やムラが生じる場合があります。

〔施工上の注意〕

- ・低温時には商品が硬くなっていることがあるため、室内や商品を暖めてから施工してください。接着剤についても低温時は本来の効果が発揮されません。
- ・施工前に貼り付け面に対して割付を決めてください。
- ・大柄の商品は壁紙の中心ではなく、柄の中心が壁面の中央に来るように割付するとバランスよく仕上がります。また、トイレのタンク裏面など、巾が狭い壁面では、壁面中央にジョイントを持ってくるのではなく、中央に1巾配置し、左右でジョイントするなど、柄の見え方を意識して割付を決めてください。
- ・接着剤は、NEWサンゲツ糊(BB-378)、ミックス糊100(BB-304)をおすすめします。
- ・糊付け後は折りジワがつかないように大きくたたみ、上積みは避けてください。
- ・オープンタイムは15分以上が目安です。オープンタイムは温度や湿度に左右されますので現場環境に合わせて調節してください。オープンタイムを過度に取ると乾燥して、相ハギの発生や、ずらし・あおりの作業が困難となり、施工不良の原因になるおそれがあります。
- ・常に鋭い刃先のカッターを使用し、下地ボードの表面を切り込まないように下敷きテープ(BB-471)を入れて施工してください。
- ・撫で付けはやわらかい刷毛を使用してください。硬い刷毛や布による摩擦は白化および色落ちの懸念があるため注意してください。特に濃色の壁紙は白化、色落ちが目立ちやすいため注意して施工してください。
- ・商品特性上、壁紙表面のバールインクが撫で付け時に落ちることがありますが、品質上の問題はありません。
- ・濃色の商品は特に壁紙表面のキズに注意して施工してください。
- ・柄の方向、天地については見本帳で確認してください。
- ・ジョイントマークがない商品があります。柄合わせをする際は柄を目視で確認してください。
- ・壁紙表面に糊が付着した場合は、固く絞ったスポンジか布で、軽く拭き取ってください。

□ Q 塩化ビニル樹脂系壁紙・紙系壁紙 アルミ箔・アルミ蒸着

特徴：アルミ箔やアルミ蒸着にプリント表現を施した壁紙です。

〔施工上の注意〕

- ・低温時は商品が硬くなっていることがあるため、室内や商品を暖めてから施工してください。低温時にはエアーが抜けにくく、フクレが生じやすいため注意が必要です。
- ・接着剤は、NEWサンゲツ糊(BB-378)、ミックス糊100(BB-304)をおすすめします。希釈糊の場合は、必要に応じて補強糊300クリーン(BB-451)をご使用ください。
- ・糊付け後は折りジワがつかないように大きくたたみ、上積みは避けてください。
- ・オープンタイムは30分以上を目安に長めに取ってください。オープンタイムは温度や湿度に左右されますので現場環境に合わせて調節してください。オープンタイム不足はフクレ等の原因になることがあります。
- ・出隅の納めの際は折り曲げた壁紙の表面からきれいな布でしっかりと押さえてください。金属をラミネートしており一般ビニル壁紙と比較して商品が硬いため、ご注意ください。
- ・ローラー掛けは当て布や当て紙を用いて、行ってください。
- ・やわらかい刷毛を使用し、金ヘラなどの硬いものは避けてください。
- ・壁紙表面に糊や汚れが付着した場合は、水を含ませたきれいな布で拭き取った後、乾いた布できれいに水分を拭き取ってください。拭き残しがあると変色の原因となります。

□ R 無機質系壁紙 珪藻土・じゅらく・シェルパウダー

特徴：天然素材の珪藻土や鉱石を使用した壁紙です。

〔選択上の注意〕

- ・天然素材のため、ジョイント部分に色の差異が生じる場合があります。
- ・商品の特性上、粒子が欠落する場合がありますのであらかじめご了承ください。

〔施工上の注意〕

- ・接着剤は、NEWサンゲツ糊(BB-378)、ミックス糊100(BB-304)をおすすめします。
- ・糊付け後は折りジワがつかないように大きくたたみ、上積みは避けてください。
- ・オープンタイムは15分程度が目安です。オープンタイムは温度や湿度に左右されますので現場環境に合わせて調節してください。オープンタイムを過度に取ると乾燥して、相ハギの発生や、ずらし・あおりの作業が困難となり、施工不良の原因になるおそれがあります。
- ・オープンタイムを取る際の養生袋への保管は、高温多湿の環境下となり壁紙表面の素材が欠落しやすくなるおそれがありますので避けてください。
- ・常に鋭い刃先のカッターを使用し、下地ボードの表面を切り込まないように下敷きテープ(BB-471)を入れて施工してください。
- ・壁紙表面に糊が付着しないようにしてください。変色や表面の粒子が欠落する場合があります。
- ・壁紙表面の素材が剥がれるおそれがありますので、糊付け後は慎重にお取り扱いください。
- ・やわらかい刷毛を使用し、金ヘラなどの硬いものは避けてください。
- ・水拭きは避けてください。また洗剤もシミになるおそれがあるため使用しないでください。
- ・壁紙表面に糊が付着した場合は、きれいな乾いた布で軽くたたくように素早く拭き取ってください。

□ S 無機質系壁紙 クリスタルビーズ

特徴：ガラスビーズ・大理石の粒子を使用した壁紙です。

〔選択上の注意〕

- ・商品の特性上、粒子が欠落する場合がありますのであらかじめご了承ください。

〔施工上の注意〕

- ・接着剤は、NEWサンゲツ糊(BB-378)、ミックス糊100(BB-304)をおすすめします。
- ・糊付け後は折りジワがつかないように大きくたたみ、上積みは避けてください。
- ・オープンタイムは15分程度が目安です。オープンタイムは温度や湿度に左右されますので現場環境に合わせて調節してください。オープンタイムを過度に取ると乾燥して、相ハギの発生や、ずらし・あおりの作業が困難となり、施工不良の原因になるおそれがあります。
- ・オープンタイムを取る際の養生袋への保管は、高温多湿の環境下となり壁紙表面の素材が欠落しやすくなるおそれがありますので避けてください。

選択・施工上の注意

- ・常に鋭い刃先のカッターを使用し、下地ボードの表面を切り込まないように下敷きテープ(BB-471)を入れて施工してください。
- ・ローラー掛けはウレタン製のローラーを用いて、丁寧に行ってください。金属製ローラーは壁紙表面を傷め、光沢がなくなるおそれがありますので使用しないでください。
- ・ローラーを強く掛けたり、表面を強く擦らないでください。粒子が取れたり光沢が変わることがあります。
- ・遠目から確認して、裏面に粒子が入っている場合は、壁紙をめくって取り除いてください。
- ・裏面に粒子が残った場合は、当て布を当て上から軽くたたいてください(石膏ボード下地で完全乾燥前のみ、目立たないところで試してください)。
- ・壁紙表面に糊が付着した場合は、きれいな乾いた布で軽くたたくように素早く拭き取ってください。

T 壁紙その他 コルク

特徴：天然素材のコルクを使用した輸入壁紙です。

〔選択上の注意〕

- ・天然素材のため、色や風合いは均一ではありません。また、ジョイントは合いませんのであらかじめご了承ください。

〔施工上の注意〕

- ・接着剤は、NEWサンゲツ糊(BB-378)、ミックス糊100(BB-304)をおすすめします。
- ・糊付け後はたたまずに丸めて保管してください。上積みして強く荷重がかかるとコルクが割れることがあるのでご注意ください。
- ・オープンタイムは10分以上が目安です。出隅・入隅部分は材料が硬く納まりにくいのでオープンタイムを長めに取ってください。オープンタイムは温度や湿度に左右されますので現場環境に合わせて調節してください。オープンタイムを過度に取ると乾燥して、相ハギの発生や、ずらし・あおりの作業が困難となり、施工不良の原因になるおそれがあります。
- ・オープンタイムを取る際の養生袋への保管は、高温多湿の環境下となり壁紙表面の素材が欠落しやすくなるおそれがありますので避けてください。
- ・常に鋭い刃先のカッターを使用し、下地ボードの表面を切り込まないように下敷きテープ(BB-471)を入れて施工してください。
- ・出隅・入隅ははねやすく角が出にくいため、接着補強剤300クリーン(BB-451)を捨て糊として使用し、入念に圧着してください。
- ・壁紙表面に汗や糊が付着した場合は、水を含んだ布できれいに拭き取ってください。

U 壁紙その他 天然木突板壁紙 WILL WOOD®

特徴：天然木を薄くスライスし、一枚一枚横繋ぎして仕上げた突板壁紙です。

〔選択上の注意〕

- ・見本帳のサンプルと納品された製品の色柄は異なりますので、あらかじめご了承ください。
- ・紫外線により経時で色や質感が変化します。特に日光が当たりやすい場合や照明との距離が近い場合などは、変化が起こりやすいためご注意ください。
- ・部分的に光が当たる環境では、一部だけの変色が促進され、色差が生じることがあります。
- ・天然木製品は水分に弱いため、屋外や水分や湿気にさらされる場所には使用しないでください。
- ・施工後、経時で細かなシワや割れ、目隙、木目の欠損等が発生することがあります。

〔施工上の注意〕

- ・接着剤は、ミックス糊(BB-307)を使用してください。
- ・糊付け後は折りジワがつかないように大きikutatami、上積みは避けてください。
- ・オープンタイムは10分以上が目安です。オープンタイムは温度や湿度に左右されますので現場環境に合わせて調節してください。オープンタイムを過度に取ると乾燥して、相ハギの発生や、ずらし・あおりの作業が困難となり、施工不良の原因になるおそれがあります。
- ・糊は均一に塗布し、糊ダマリにご注意ください。
- ・常に鋭い刃先のカッターを使用し、下地ボードの表面を切り込まないように下敷きテープ(BB-471)を入れて施工してください。
- ・出隅・入隅は接着補強剤300クリーン(BB-451)を捨て糊として使用してください。
- ・表面に水分が付着すると水ジミが発生するおそれがあるため、十分に気を付けてください。
- ・木目に対して垂直方向の折り曲げ施工はおすすめしません。

- ・製品裏面に連番の記載があります。施工面の右側から番号順に施工していただくと、木目がある程度揃い、より自然な仕上がりになります。
- ・壁紙表面に糊が付着した場合は、きれいな乾いた布で軽くたたくように素早く拭き取ってください。

V 壁紙その他 miraslate™

特徴：天然石の質感を忠実に再現した壁面用シートです。

〔選択上の注意〕

- ・本製品は垂直壁面用途専用です。天井への施工はできません。
- ・タイル毎に色や風合いが異なります。ジョイントは合いませんので、あらかじめご了承ください。
- ・衝撃を加えると破損する可能性があります。特に四方の角は欠けやすいため、取り扱いには丁寧に行ってください。

〔施工上の注意〕

- ・施工前に仮並べを行い、全体の色目や柄のバランスを取ることをおすすめします。
- ・接着剤は、ミックス糊(BB-304)をおすすめします。
- ・糊は均一に塗布し、糊ダマリにご注意ください。糊付けは手塗りをおすすめします。
- ・タイルはカッターで切断加工が可能です。加工する場合は、原則タイル表面側から刃を入れてください。深さ方向に2/3程度までカット後、切断面をくの字に折り曲げる事で切断が可能です。
- ・ウレタン製のローラーを使用して、しっかりと圧着してください。ローラーがけは目地をまたいで行わないでください。金属製ローラーはタイル表面を傷めるおそれがありますので使用しないでください。
- ・タイル表面に糊が付着した場合は、水を含んだマイクロファイバーウエスで拭き取った後、乾いたマイクロファイバーウエスできれいに水分を拭き取ってください。

壁紙の材料特性に関する注意

1 ジョイントや剥がれについて

壁紙は石膏ボードなどの下地材に有効巾でジョイントして施工するため、必ず継ぎ目が生じます。壁紙の仕様やデザイン、使用環境によっては継ぎ目が目立つ場合がありますのでご了承ください。また、壁紙の伸縮による目隙や経年での剥がれが生じる可能性があります。

2 変色について

壁紙自体は外的な影響を受けずに変色することはありません。紫外線による色褪せや、施工環境・使用環境によって変色・シミなどの変化が生じる場合があります。

3 表面強度について

衝撃やひっかき、摩擦によってキズや破れが発生する場合がありますのでご注意ください。

4 ひび割れについて

建物や下地の振動により、壁紙表面にひび割れ(クラック)が生じることがあります。特に異なる下地材のジョイント部分や、構造材がない部分での下地のつなぎ部分では、振動等による動きが大きくなり、壁紙がひび割れやすくなります。壁紙単体では振動によるひび割れを防ぐことはできませんのでご了承ください。

5 色の見え方について

見本帳の現品見本や写真と実際の商品では、多少の色差が生じる場合があります。光源や使用環境によっても色が違って見える場合があります(メタメリズム)。また、製造時のロットによって多少の色差が生じる場合がありますのでご了承ください。

施工上の注意（共通事項）

1 下地の調整

〔下地の平滑仕上げ〕

施工後の不陸を防ぐため、下地は平滑に仕上げてください。また、ネジ・クギ類は施工後の変色を避けるため、突起を完全に沈め、サビ止めをしてください。

〔下地や状況に応じたシーラー処理〕

木質系・合板下地・コンクリート下地・モルタル下地に直接施工すると、壁紙にシミや変色が発生することがあります。それぞれ専用のシーラーで必ず下地処理をしてください。シーラー処理を施すことで、接着不良や変色を防ぎ、また、リフォーム時に剥がしやすくなります。

〔下地と同色のパテを使用〕

パテは下地と同色のものをご使用ください。下地と異なる色のパテを使用すると、施工後にパテの色が透けて見える場合があります。

〔下地は乾燥させてから〕

コンクリートやモルタルなどの湿式下地、およびシーラー・パテを施した箇所は十分に乾燥（水分率11%以下）してから施工を開始してください。乾燥が不十分な場合、壁紙の変色・剥がれ・かびが発生することがあります。

〔浮いた裏打紙の処理〕

貼り替え時、以前貼られていた壁紙の裏打紙が残っている場合、残った裏打紙は完全に剥がしてから施工してください。そのまま施工すると目隙や浮きの原因になります。

2 接着剤

〔施工環境に合わせた準備〕

環境や温度に合わせて接着剤の配合やオープンタイムを調整したり、部屋を暖めるなど配慮してください。特に5℃以下の環境では接着力が弱く、施工不良の原因になりますので、接着剤の注意事項を必ず守ってください。

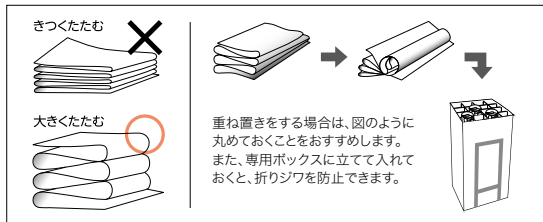
〔希釈・塗布量〕

接着剤の希釈は、接着剤メーカーの指定割合を守ってください。
塗布量は140～160g/m²を目安とし、均一に塗布してください。

〔糊付け後の注意点〕

壁紙に糊付け後、適切なオープンタイムを取ってください。施工を容易にするとともに、フクレや目隙の発生を防ぎます。また、壁紙をきつく折りたたむことは避けて、湾曲部に荷重がかからないようにしてください。折りジワが発生し、元に戻らない場合があります。

〔糊付け後のたたみ方〕



3 貼り付け

〔ロット番号・施工上の注意の確認〕

同じ空間に施工する場合は、同一ロットの商品をご使用ください。別ロット品で施工した場合、色違い等の不具合が生じることがあります。また、施工上の注意も十分にご確認の上、施工するようにしてください。

〔有効巾について〕

壁紙は必ず有効巾でご使用ください。重ねしろは有効巾に含みません。有効巾を超えた使用は、左右色違いの原因となります。

〔石膏ボード下地の注意点〕

カッターで石膏ボードの原紙まで切り込むと目隙の原因となりますので、カットの際は下敷きテープをご使用ください。また、ボードの継ぎ目付近ではジョイントしないでください。仕上がりに支障をきたすことがあります。

〔ベニヤ下地の注意点〕

ベニヤなどの木質下地に重ね切り施工する場合、カッターでシーラー塗布面を傷つけますとアクのしみ出しによる変色の原因になります。カットの際は下敷きテープを使用するか、突き付け施工をおすすめします。

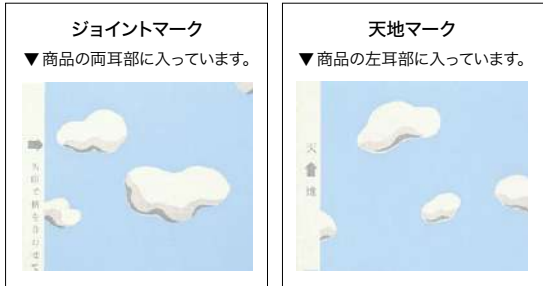
〔柄合わせについて〕

柄合わせに必要な商品は見本帳に「リピート」を表示しています。リピートの値は理論値であり誤差が生じます。施工の際は、ジョイントマークを参考に、目視で柄を合わせて重ね切りにて施工してください。

〔ジョイント位置について〕

ジョイントは商品の端部同士としてください。端部と中央部でジョイントした場合、色差が生じるおそれがあります。また、天地・左右を確認の上、同一方向で施工してください。特に開口部の上下への施工や、貼り足しや部分補修で残材を使用する場合、一部分のみを横貼りにすると色違いが起こりやすいため、ご注意ください。

〔壁紙端部の表示について〕



〔付着した接着剤や汚れの処理〕

壁紙の表面や廻り縁などに糊・汚れなどが付かないよう十分ご注意ください。付着した場合は、きれいな水を含ませた布で直ちに拭き取り、最後に乾拭きしてください。糊や汚れが付着したまま放置すると、かびや変色の原因になります。

〔貼り出し確認〕

品質には万全を期しておりますが、念のため壁紙を3巾ほど施工した時点で商品に問題のないことをご確認ください。明らかに欠陥があると判断された場合には、直ちに作業を中断し販売店または弊社営業窓口までご連絡いただきますようお願い申し上げます。3巾以降の施工費賠償については、お受けいたしかねますのでご了承ください。

4 養生

〔施工後は自然乾燥を〕

施工後は、接着剤が安定するまで自然乾燥させてください。急速に乾燥させると剥がれ・めくれなどの原因になります。

〔養生テープについて〕

粘着力の強いテープの使用は破れや汚れ、変色の原因になりますのでご注意ください。

壁紙のメンテナンス

1 一般注意事項

【入居後の換気】

施工時の臭いが残っている場合がありますので、入居後一週間程度は十分に換気を行ってください。

【直射日光等からの保護】

直射日光や熱風が長時間当たる場所では変退色するおそれがあります。カーテンやガラスフィルムなどで日除けを心がけてください。また、ストーブなどの暖房器具の熱風が壁紙に直接当たらないようにご注意ください。

【タバコの煙・キッチンの油煙について】

タバコの煙やキッチンの油煙などは壁紙を短期間で黄変させ、頑固な汚れとなります。室内の換気を心がけてください。

【薬品や化粧品類を付着させない】

スプレー式の薬品(殺虫剤・塗料・化粧品など)を壁紙に付着させないでください。また、傷薬などの医薬品や口紅なども付着させないでください。種類によっては付着した色が落ちなくなったり、壁紙が変色したりすることがあります。

【家具を壁面に密着させない】

家具の塗料やベニヤに含まれる色素により、壁紙が変色することがあります。家具と壁紙の間は空間の余裕をとってください。変色だけでなく結露やかびの防止にもなります。

【ゴム製品を壁面に密着させない】

壁面にゴム製品を密着させたり、ゴム系接着剤を使用したテープ等を使用しないでください。塩化ビニル壁紙に含まれる可塑剤と、ゴム製品に含まれる酸化防止剤が化学反応を起こし、変色等が発生する恐れがあります(ゴム汚染)。

【粘着テープを貼らない】

粘着テープ(セロハンテープやガムテープなど)を壁紙に貼らないでください。テープの粘着剤が壁紙に移行し、変色や汚れの原因となります。特にゴム系粘着剤は変色が起こりやすいためご注意ください。また、粘着テープを剥がす時に壁紙を破損するおそれがあります。

2 汚れが付着したら

【一般ビニル壁紙の場合】

飲食物や調味料などの汚れは、直ちに固く絞ったスポンジやタオルで汚れを吸い取るように拭き取ってください。落ちにくい場合は中性洗剤をご使用ください。壁紙表面に残った洗剤は変色の原因になりますので、真水かぬるま湯できれいに拭き取ってください。
※強い洗剤やシンナーなどの有機溶剤は、変色や表面破損の原因になりますので使用しないでください。

【和紙・紙壁紙の場合】

シミの原因になるため水拭きは避けてください。ホコリが付着した場合は、ハタキなどを使用して取り除いてください。

【珪藻土の場合】

シミの原因になるため水拭きは避けてください。ホコリが付着した場合は、ハタキなどを使用して取り除いてください。汚れが目立つ場合は、固く絞った布で汚れをたたくようにして落としてください。

【織物壁紙・紙布の場合】

シミの原因になるため水拭きは避けてください。ホコリが付着した場合は、ハタキなどを使用して取り除いてください。汚れが目立つ場合は、固く絞った布で汚れをたたくようにして落としてください。

3 剥がれてきた壁紙のメンテナンス

部分的な剥がれであれば、剥がれが広がる前にゴミや埃を取り除いた後、壁紙の裏に文具用の糊や木工用ボンドをはみ出さないように塗布して、十分に圧着してください。剥がれてから時間が経ったものや、劣化して硬くなったものは補修が困難ですので、貼り替えをおすすめします。

4 かびについて

かびは見た目の悪さの問題だけでなく、アレルギーやぜんそくなど、病気の原因になることがありますので注意が必要です。防かび性能がある壁紙もありますが、壁紙単体でかびの発生を防ぐことはできません。

【かびを防ぐ】

かびは建物の構造や生活環境に大きく影響を受けます。常に換気を心がけ、風通しを良くして、湿度の上昇を抑えてください。

【かびが発生したら】

かびが壁紙表面だけで発生している場合、早めに消毒用アルコールで拭き取るのが効果的です(壁紙の種類によっては表面が損傷する場合がありますので、目立たないところで試してからご使用ください)。かびが大量に発生してしまった場合は、専門業者に相談することをおすすめします。

5 結露について

結露や過度の湿気はシミ・剥がれ・かびの原因となりますので、室内の換気や湿度調整を心がけてください。

【換気・除湿】

常に換気を心がけ、暖房器具などから発生する水蒸気を外へ排出してください。特に浴室や料理時の水蒸気などにはご注意ください。除湿器や吸湿剤などの活用も有効です。

【通気を良くする】

家具裏などの隙間に余裕を取り、建物全体の空気の流れを良くする工夫をしてください。

【冬の結露について】

冬場は室内と外気の気温差が大きく、結露が発生しやすい時期です。また、加湿器を使用した後などは特に発生しやすくなります。こまめな換気や除湿を心がけてください。

6 その他

壁紙は日頃からある程度のメンテナンスを行いながら、使用状況に応じて5～10年を目安に貼り替えをおすすめします。

荷扱い・運搬上の注意

1 商品受領時のお願い

商品受領時には、納品書で品番・ロット・数量をご確認ください。万が一、ご注文と異なる品番や数量の商品が納品された場合は、販売店または弊社営業窓口までご連絡いただきますようお願い申し上げます。

2 施工上の注意の確認

商品の特性および施工上の注意をよくご理解の上、施工をお願いします。商品の出荷ラベルには施工注意の内容を表示しています。

3 荷扱い・保管時のお願い

【無理な運搬はしない】

商品は重量物となるため、お取り扱いの際は十分な安全確保をし、無理な運搬はお避けください。事故や怪我の原因となります。

【保管はタテ置きで】

商品はタテ置きで保管してください。ヨコ積みや井桁積みは置き跡がつきやすく、光沢差やエンボスつぶれの原因となりますのでお避けください。

【高所から落とさない】

商品はトラックの荷台など高い所から落とさないでください。商品の破損や怪我の原因となります。

【保管上の注意点】

商品の保管場所は火気・水・湿気・直射日光の当たる場所をお避けください。また、商品を地面へ直に置いて保管しないでください。

廃棄上の注意

1 残材を焼却しない

壁紙の残材や見本帳を焼却しないでください。人体に影響を及ぼす有害物質が発生するおそれがあります。

2 産業廃棄物として処理する場合

壁紙の残材を産業廃棄物として処理する場合は、しかるべき資格を有する産業廃棄物処理業者に委託してください。

3 一般廃棄物として処理する場合

少量の残材を一般廃棄物(家庭ゴミ)として処理する場合には、市町村条例に基づき処分してください。

塩化ビニル製壁紙の「∞PVC」マーク表示について

「資源の有効な利用の促進に関する法律(資源有効利用促進法:平成13年4月1日施行)」により、塩化ビニル製壁紙は指定表示製品に分類され、分別を容易にするために「∞PVC」マークを表示することが義務づけられています。「∞PVC」マークは1㎡あたりに1つ以上表示しており、目視で確認できますが、壁紙表面への色の影響を抑えるため、淡い色のインクを使用しています。分別の際は、剥がした壁紙の裏面にブラックライトを照射させると、「∞PVC」マークの確認が容易です。

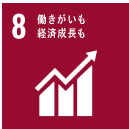


サンゲツは持続可能な開発目標(SDGs)を支援しています。



SDGsとは、持続可能な世界の実現に向け
国連が定めた2030年までの国際的な目標です。

■ 具体的な取り組み



働きがいも経済成長も

和紙・箔・織物といった日本古来のものを使用した商品の企画・販売を通じ、地産品の普及や伝統工芸の継承による産業活性化促進に貢献します。



住み続けられるまちづくりを

価格帯・デザイン性・機能性に富んだ多様な商品を提供し、インテリアの面からまちづくりに貢献します。また見本帳廃棄時の分別を考慮した誌面レイアウト作成、見本帳リサイクルセンターの設置などを行い、サステイナブルなまちづくりを推進します。



つくる責任 つかう責任

端材を繋いでデザインにいかした和紙、リサイクル糸使用の織物壁紙、ホタテ貝殻を使用した壁紙など、商品をつくる上で再生材を使用して廃棄物の発生を防止・削減しています。またリサイクル可能な商品・見本帳を提供することで廃棄物を減らします。



陸の豊かさも守ろう

リサイクル糸を使用した織物壁紙や間伐材を用いた天然木突板壁紙 WILL WOOD®など、より環境に配慮したサステイナブルな商材を企画・販売しています。

| 表示記号について |

⑪

現品見本

SGP0000 NEW

①②

③ 本売

④ Montmartre

⑤ S 4,580円/m 3,200円/m

⑥ 巾70cm ↑60cm ↔70cm
格子寸法10cm角

⑦ 塩化ビニル樹脂系壁紙

⑧ 不燃 防火種別6-1 防かび

⑨⑩

※ 商品特性上、ジョイント部分が目立つ場合があります。

※ 商品特性上、光沢の違いによる色ムラがあります。ジョイント部分が目立つ場合がありますのでお含みおきください。

① 表示記号

素材および見本帳によって品番のアルファベット表記が異なります。

SGM0000 → TEXTURE&MATERIAL 掲載品 SGC000 → WILL WOOD® ※1

SGP0000 → BRAND&PATTERN 掲載品 SGK000 → Ultrasuede® ※1

※1：SGM・SGPとは販売掛率が異なります。

② NEW

新商品に表示しています。

③ 販売単位

本売

販売単位が「本」の商品に表示しています。

セット売

販売単位が「セット」の商品に表示しています。

枚売

販売単位が「枚」の商品に表示しています。

④ 柄名

デザイン名を表示しています。

⑤ 価格

価格ランク： 下記の価格ランク表をご確認ください。標準価格： 円/mや円/本など、販売単位の価格を表示しています。
m²価格： m²あたりの価格を表示しています。

⑥ 規格・リピート

商品の規格やリピートを表示しています。

⑦ 材料区分

材料区分を表示しています。詳しくは別冊資料をご確認ください。

⑧ 防火性能

不燃

不燃石膏ボード（厚さ12mm以上）および不燃材料に施工した場合、不燃認定となる商品です。

不燃

不燃石膏ボードを除く、不燃材料に施工した場合、不燃認定となる商品です。

準不燃

準不燃材料に施工した場合、準不燃認定となる商品です。

非防火

防火性能が認められていない商品です。

※防火性能につきましては、壁紙単体で認定されるものではなく、下地基材との組み合わせによって決まりますのでご注意ください。

⑨ 防火種別

防火種別を表示しています。詳しくは別冊資料をご確認ください。

⑩ 機能表示

商品に備わっている機能性を表示しています。
撥水・防かび・吸放湿・サラットグリーン・消臭・表面強化

⑪ 注意事項

商品の選択・施工上の注意事項です。

⑫ その他

受注生産品

ご注文後の生産となる商品に表示しています。

| 価格ランク表 |

ランク	種別	材料価格 (1m²につき)	材料参考価格 (1坪につき)
A	一般品	～1,000円	～3,300円
AA		～1,200円	～3,960円
AB		～1,500円	～4,950円
B		～2,000円	～6,600円
C	中級品	～2,500円	～8,250円
D	高級品	～3,500円	～11,550円
S	特選品	～5,000円	～16,500円
SS		5,001円～	16,501円～

- 各商品の価格については別冊の価格表をご確認ください。
- 商品によって販売掛率が異なります。
- 商品の価格には消費税は含まれておりません。

[見本帳について]

- 掲載商品の価格および仕様は、当見本帳発行時(2025年8月)のものです。経済変動、品質の改善により、価格および仕様の変更をさせていただく場合があります。また、やむを得ない理由により、見本帳有効期間中に掲載商品の販売を停止させていただく場合があります。ご注文の際は、販売店あるいは弊社営業窓口にご確認いただきますようお願い申し上げます。
- 現品見本や見本帳写真と商品が若干異なる場合がありますのでご了承ください。
このBRAND & PATTERN-XSELECT premium collection-見本帳では、以下の見本帳の商品も掲載しています。
 - ・TEXTURE&MATERIAL-XSELECT premium collection-
 - ・2023-2026 DT
 - ・2023-2026 FLOOR TILE
 - ・2023-2026 ROLL CARPET
 - ・2023-2026 NT700
 - ・2024-2028 STRINGS

それぞれの見本帳は有効期間が異なるため、掲載商品は予告なく改定または廃番になる場合があります。最新の価格や製品仕様については弊社営業窓口までお問い合わせください。

- 当見本帳に記載されている各種試験データは測定値であり、保証値ではありませんのでご了承ください。
- 当見本帳に掲載している商品および写真等を許可なく複製、転載することを固くお断りいたします。
- 表示価格は標準材料価格であり、消費税は含まれておりません。

[見本帳の廃棄に関するお願い]

不要となった見本帳につきましては、しかるべき資格を有する産業廃棄物処理業者に直接廃棄を委託していただきますようお願い申し上げます。

エコ活動にご協力をお願いいたします。
ご利用後のカタログの
再使用をお願いいたします。

発行日 / 2025年8月 有効期限 / 2029年8月

発行所 / 株式会社サンゲツ

※見本帳の有効期限は、都合により変更する場合がありますのでご了承ください。

131

