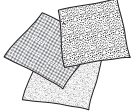


# サンウォールヘス（塗装下地）

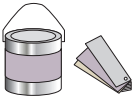
サンゲツの施工管理のもと、法定不燃下地にサンウォールヘス（塗装下地用壁紙）を施工しサンカリット（専用塗料）を塗布することにより、不燃認定を取得することができます。

## ご注文方法

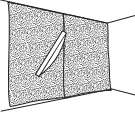
- 1



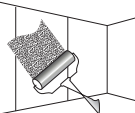
**下地用壁紙の選択**
  - サンウォールヘスはHS-11～HS-17の中からお選びください。
  - HS-11～HS-17以外のご使用では、不燃認定は取得できません。
- 2




**塗装色の指定**
  - 塗装色は市販の色見本帳のカラーチャート淡彩色よりご指定ください。（※濃色の場合は対応できません。）
  - ツヤなしもしくは3分ツヤのいずれかの仕上げでご指定ください。
  - 調色にかかる期間は、目安として約1～2週間です。
  - 色の対応可否については弊社営業窓口までお問い合わせください。
- 3



**下地用壁紙の施工**
  - 弊社の専門スタッフ立会いのもとでサンウォールヘスの施工を行います。
  - 施工の際は、下地の種類と接着剤の種類・塗布量を確認のうえ施工します。
  - 接着剤はベンリダイン・ミックス糊（BB-307）またはアップワーカー（BB-309）をご使用ください。
- 4



**塗装**
  - 塗装工程の前にクロスの毛羽立ち等の事前処理を行ってください。
  - 施工の際は、弊社専門スタッフ立会いのもと、規定塗布量を確認のうえ塗装します。
  - 専用塗料サンカリットを使い、下塗りと上塗りの2回塗装を行います。
- 5



**検査・防火認定**
  - 最終検査後、防火認定ラベルを発行します。

### サンウォールヘスと下地との関係

下地基材	認定防火区分
法定不燃材料	不燃
法定不燃石こうボード	不燃
法定準不燃材料	—
金属	—

### サンカリットの規定塗布量

下塗りの上限塗布量	上塗りの上限塗布量
160g/㎡以下	120g/㎡以下

- ▶「サンウォールヘス」の施工上の注意
- 接着剤はベンリダイン・ミックス糊（BB-307）またはアップワーカー（BB-309）をご使用ください。
- ウラなしの商品は相手糊で施工してください。
- 糊付け後は折りジワがつかないように大きくたたみ、上積みは避けてください。
- オープンタイムを十分に取り、角になじむようになってから施工してください。
- 冬場は室温を上げて施工してください。



HS-11

塗装写真 HS-11



15cm

塗装写真 HS-13



15cm

塗装写真 HS-15

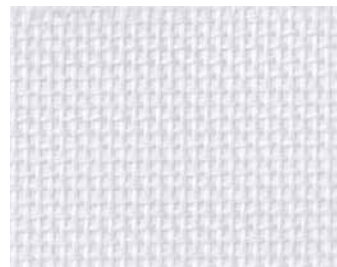


15cm

塗装写真 HS-17



15cm



▲HS-11 (ウラあり)

巾92cm S 3,920円/㎡

▶施工注意



▲HS-13 (ウラなし)

MADE IN SWEDEN

巾100cm ±1.7cm ↔6.2cm AB 1,500円/㎡

▶施工注意



▲HS-15 (ウラなし)

MADE IN SWEDEN

巾100cm AB 1,500円/㎡

▶施工注意



▲HS-17 (ウラあり)

巾91cm ↔1.2cm S 4,840円/㎡

▶施工注意

塗装写真 HS-12



15cm

塗装写真 HS-14



15cm

塗装写真 HS-16



15cm



▲HS-12 (ウラなし)

MADE IN SWEDEN

巾100cm AB 1,500円/㎡

▶施工注意



▲HS-14 (ウラなし)

MADE IN SWEDEN

巾100cm AA 1,100円/㎡

▶施工注意



▲HS-16 (ウラあり)

巾92cm ↔2.7cm S 4,460円/㎡

▶施工注意