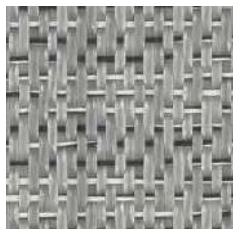




GT3005R



GT3013T



GT3007R



GT3015T



GT3006R



GT3014T



GT3008R



GT3016T



GT3007R(1目盛り25cm)



GT3016T

BOLON ELEMENTS

特殊掛率品

ビニルと織物が融合した床材。
繊細な横糸のハイライトカラーが特徴です。

長尺シート

標準価格 (税別) **13,000** 円/㎡ **26,000** 円/㎡

■ 2.4mm厚 Made in Sweden

■ 200cm巾

■ 5.8kg/㎡(重量)

■ 接着剤

一般工法：AR・PC-2 耐湿工法：EP-300・WPX

■ 機能



- ジョイントはパーフェクトシーム(液またはジェル)で溶接してください。
- 長尺シートは施工前に24時間以上現場で仮敷きを行ってください。

タイル

標準価格 (税別) **15,600** 円/㎡ **3,900** 円/枚(枚売可)

■ 3.0mm厚 Made in Sweden

■ 500×500mm

■ 19.5kg/ケース(重量)

■ 梱包 1ケース **20**枚入り(約5.0㎡)

■ 接着剤

一般工法：AR・PC-2 耐湿工法：EP-300・WPX

■ 機能



- 市松貼りで施工してください。
- タイルは箱から出して平坦な場所で積み重ね、24時間以上室温になじませてください。
- タイルを施工する際は梱包からタイルを取り出した後にランダムに混ぜて施工してください。

- 独特な製品構造により、使用環境によって表面の損傷を生じる場合があります。
- 重歩行スペースには適しませんのでお含みおさください。
- ワックスによるメンテナンスはできません。メンテナンス方法に関しては、P.559をご参照ください。
- 湿気や水が長期間にわたり影響を及ぼす場所への施工はお避けください。
- アルカリ性の水分により塩ビ樹脂に含まれる可塑剤が加水分解し、異臭が発生する場合があります。施工前に下地水分をご確認ください。
- 施工後数日間は裁断面の糸が表に出ることがありますが、引っ張らずにハサミでカットしてください。
- 取扱上のご注意は必ずP.565・568をご確認ください。

※写真はイメージです。実際の商品とは異なる場合がありますので、必ず現品をご確認ください。