

CONTRACT CURTAIN

# CONTRACT CURTAIN

コントラクトカーテン

vol.10

sangetsu

## 抗ウイルス加工・制菌加工カーテン



抗ウイルス加工

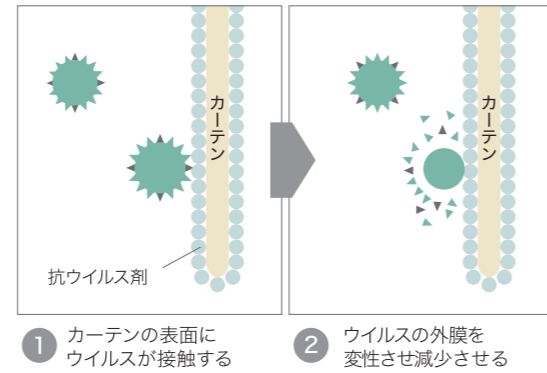
制菌加工

# 抗ウイルス加工・ 制菌加工カーテン

繊維上の特定のウイルスを減少させる  
抗ウイルス加工を施しています。  
制菌性能も有しており、2つのSEK  
マークを取得した、医療・教育・福祉施設  
などにおすすめの機能性カーテンです。



## ■ 抗ウイルス加工のメカニズム



## ■ 抗ウイルス試験 (プラーク法)

抗ウイルス無加工品(綿標準布)と加工品、それぞれにウイルス株: ATCCVR-1679(エンペロープ有)を接種し25℃で2時間放置後、ウイルス感染価を測定します。

無加工品と比較し、ウイルスが99.9%以下に減少しています。  
家庭用洗濯5回後でも効果は維持されます。

無加工品		SEK抗ウイルス加工品
直後	2時間後	2時間後

※白く抜けている部分(プラーク)がウイルスの存在により、細胞が侵された跡です。  
※試験結果は測定値であり、保証値ではありません。

## SEK 抗ウイルス加工について

### △ 注意

- 抗ウイルス加工は、病気の治療や予防を目的とするものではありません。
- 抗ウイルス性能試験は、ウイルス株: ATCCVR-1679(エンペロープ有)を25℃で2時間放置して実施しています。
- 抗ウイルス加工は、ウイルスの働きを抑制するものではありません。
- 製品自体が空気中に漂うウイルスを攻撃し、室内のウイルス量を減少させるものではありません。

Line up

2つのSEKマークを取得、医療・福祉施設におすすめの多機能カーテン

遮光1級カーテン、制電カーテンにも抗ウイルス商品を拡充しました

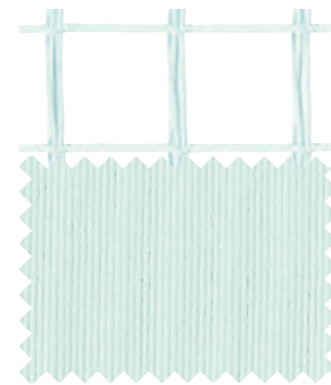
## メッシュタイプ クリネスネットV [標準価格] 8,000円/m (Lサイズ: 巾235cm)



PK9035



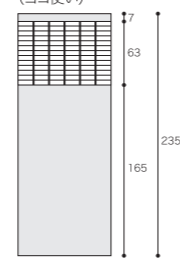
PK9036



PK9037

コントラクトカーテン vol.10  
14ページに掲載

Lサイズ: 巾235cm  
(ヨコ使い)



## NEW 暗幕カーテン

## キングストーン 抗ウイルスタイプ [標準価格] 2,800円/m<sup>2</sup> (4,200円/m) [有効巾] 150cm



PK9225-2 遮光1級(C)



PK9230-2 遮光1級(C)



PK9234-2 遮光1級(C)



PK9229-2 遮光1級(C)



PK9233-2 遮光1級(C)



PK9237-2 遮光1級(C)

質感・色相については  
コントラクトカーテン vol.10  
52ページ掲載の  
キングストーンと同等です。  
見方: -2を除いた商品  
をご覧ください。

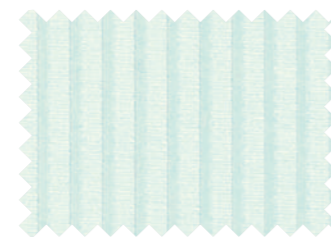
## カーテン クリネスライン [標準価格] 3,740円/m<sup>2</sup> (5,600円/m) [有効巾] 150cm



PK9038



PK9039



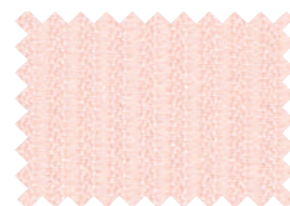
PK9040

コントラクトカーテン vol.10  
14ページに掲載

※メッシュ付きではありません。  
※PK9038~PK9040はタテ使い  
となります。

## NEW 制電カーテン

## ポストンE 抗ウイルスタイプ [標準価格] 2,600円/m [有効巾] 100cm



PK9120-2



PK9122-2



PK9127-2



PK9121-2



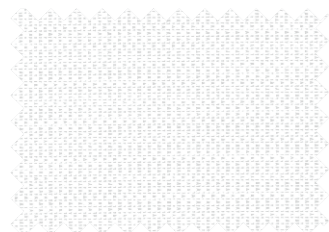
PK9125-2



PK9128-2

質感・色相については  
コントラクトカーテン vol.10  
40ページ掲載の  
ポストンEと同等です。  
見方: -2を除いた商品  
をご覧ください。

## レース [標準価格] 1,950円/m [有効巾] 100cm



PK9603

コントラクトカーテン vol.10  
121ページに掲載

詳しい商品情報は裏表紙に掲載しています

詳しい商品情報は裏表紙に掲載しています

メッシュー体型

クリネスネットV PK9035~PK9037



施工例を見る



[リポート] タテ — ヨコ — [寸法変化率] 水洗い タテ 0%・ヨコ -1.0%  
 [組成] ポリエステル100% (再生糸10%以上使用) [取扱表示] サ-56  
 グリーン購入法適応商品

下記各価格表には防災ラベルの価格を含んでおりません。必要な方は下記価格を加算してください。防災ラベル付き価格：価格表+800円(両開き)、+400円(片開き)

Lサイズ メディカル仕様 サンフック使用 約1倍ヒダ 単位(円)/cm

仕上り巾	~100	~150	~200	~250	~300	~350	~400	~450	~500
仕上り丈	(1.2m)	(1.7m)	(2.2m)	(2.7m)	(3.2m)	(3.7m)	(4.2m)	(4.7m)	(5.2m)
L~232	13,400	18,900	24,500	30,000	35,600	41,100	46,700	52,200	57,800

Lサイズ メディカル仕様 サンポケットフック使用 約1倍ヒダ 単位(円)/cm

仕上り巾	~100	~150	~200	~250	~300	~350	~400	~450	~500
仕上り丈	(1.2m)	(1.7m)	(2.2m)	(2.7m)	(3.2m)	(3.7m)	(4.2m)	(4.7m)	(5.2m)
L~232	13,100	18,600	24,000	29,500	34,900	40,400	45,800	51,300	56,700

●裾は化粧仕上げですので、裾の縫製は不要です。  
 ●フラット仕上げでヒダは取りません。ヒダを取る場合は、別途価格となります。  
 ●タッセルなし

カーテン

クリネスライン PK9038~PK9040

\*メッシュ付きではありません。



施工例を見る



[有効巾] 150cm [寸法変化率] 水洗い タテ 0%・ヨコ 0%  
 [リポート] タテ — ヨコ 0.6cm ドライ タテ -0.5%・ヨコ 0%  
 [組成] ポリエステル100% [取扱表示] サ-57

カーテンSS仕様 約2倍ヒダ(本縫い) 単位(円)/cm

仕上り巾	~150	~225	~300	~375	~450	~525	~600
仕上り丈	(2巾)	(3巾)	(4巾)	(5巾)	(6巾)	(7巾)	(8巾)
81~100	23,100	33,400	43,800	54,200	64,500	75,300	86,800
~120	26,000	37,900	49,700	61,600	73,400	85,600	98,600
~140	29,000	42,300	55,600	69,000	82,300	96,000	110,400
~160	32,000	46,800	61,600	76,400	91,200	106,400	122,300
~180	34,900	51,200	67,500	83,800	100,000	116,700	134,100
~200	37,900	55,600	73,400	91,200	108,900	127,100	146,000
~220	40,800	60,100	79,300	98,600	117,800	137,400	157,800
~240	43,800	64,500	85,200	106,000	126,700	147,800	169,600
~260	46,800	69,000	91,200	113,400	135,600	158,200	181,500
~280	49,700	73,400	97,100	120,800	144,400	168,500	193,300
約1.5倍ヒダの仕上り巾	~200	~300	~400	~500	~600	~700	~800
	(2巾)	(3巾)	(4巾)	(5巾)	(6巾)	(7巾)	(8巾)

●タッセルを含む

レース

PK9603



施工例を見る



[有効巾] 100cm [寸法変化率] 水洗い タテ -0.5%・ヨコ 0%  
 [リポート] タテ — ヨコ — ドライ タテ -0.5%・ヨコ 0%  
 [組成] ポリエステル100% [取扱表示] サ-54  
 耐光堅牢度7級

レースSS仕様 約2倍ヒダ(本縫い) 単位(円)/cm

仕上り巾	~100	~150	~200	~250	~300	~350	~400
仕上り丈	(2巾)	(3巾)	(4巾)	(5巾)	(6巾)	(7巾)	(8巾)
81~100	8,900	13,300	17,700	22,100	26,500	30,900	35,300
~120	10,100	15,200	20,200	25,200	30,300	35,300	40,400
~140	11,400	17,100	22,700	28,400	34,100	39,700	45,400
~160	12,600	18,900	25,200	31,500	37,800	44,100	50,400
~180	13,900	20,800	27,800	34,700	41,600	48,600	55,500
~200	15,200	22,700	30,300	37,800	45,400	53,000	60,500
~220	16,400	24,600	32,800	41,000	49,200	57,400	65,600
~240	17,700	26,500	35,300	44,100	53,000	61,800	70,600
~260	18,900	28,400	37,800	47,300	56,700	66,200	75,600
~280	20,200	30,300	40,400	50,400	60,500	70,600	80,700
約1.5倍ヒダの仕上り巾	~133	~200	~266	~333	~400	~466	~533
	(2巾)	(3巾)	(4巾)	(5巾)	(6巾)	(7巾)	(8巾)

●タッセルなし

NEW 暗幕カーテン

キングストーン 抗ウイルスタイプ

PK9225-2, PK9229-2, PK9230-2, PK9233-2, PK9234-2, PK9237-2



[有効巾] 150cm [寸法変化率] 水洗い タテ -0.5%・ヨコ -0.5%  
 [リポート] タテ — ヨコ — ドライ タテ -1.0%・ヨコ 0%  
 [組成] ポリエステル100% (再生糸10%以上使用) [取扱表示] サ-54  
 グリーン購入法適応商品

カーテンSS仕様 約2倍ヒダ(本縫い) 単位(円)/cm

仕上り巾	~150	~225	~300	~375	~450	~525	~600
仕上り丈	(2巾)	(3巾)	(4巾)	(5巾)	(6巾)	(7巾)	(8巾)
81~100	18,900	27,300	35,700	44,100	52,500	61,300	70,500
~120	21,300	30,900	40,500	50,100	59,700	69,700	80,100
~140	23,700	34,500	45,300	56,100	66,900	78,100	89,700
~160	26,100	38,100	50,100	62,100	74,100	86,500	99,300
~180	28,500	41,700	54,900	68,100	81,300	94,900	108,900
~200	30,900	45,300	59,700	74,100	88,500	103,300	118,500
~220	33,300	48,900	64,500	80,100	95,700	111,700	128,100
~240	35,700	52,500	69,300	86,100	102,900	120,100	137,700
~260	38,100	56,100	74,100	92,100	110,100	128,500	147,300
~280	40,500	59,700	78,900	98,100	117,300	136,900	156,900
約1.5倍ヒダの仕上り巾	~200	~300	~400	~500	~600	~700	~800
	(2巾)	(3巾)	(4巾)	(5巾)	(6巾)	(7巾)	(8巾)

●タッセルを含む

NEW 制電カーテン

ボストーンE 抗ウイルスタイプ

PK9120-2, PK9121-2, PK9122-2, PK9125-2, PK9127-2, PK9128-2



[有効巾] 100cm [寸法変化率] 水洗い タテ -0.5%・ヨコ -0.5%  
 [リポート] タテ — ヨコ — ドライ タテ -0.5%・ヨコ 0%  
 [組成] ポリエステル100% (再生糸10%以上使用) [取扱表示] サ-54  
 グリーン購入法適応商品

カーテンSS仕様 約2倍ヒダ(本縫い) 単位(円)/cm

仕上り巾	~100	~150	~200	~250	~300	~350	~400
仕上り丈	(2巾)	(3巾)	(4巾)	(5巾)	(6巾)	(7巾)	(8巾)
81~100	12,400	17,700	23,000	28,400	33,700	39,000	44,800
~120	13,900	20,000	26,100	32,200	38,200	44,300	50,900
~140	15,400	22,300	29,100	36,000	42,800	49,600	57,000
~160	17,000	24,600	32,200	39,800	47,400	55,000	63,100
~180	18,500	26,800	35,200	43,600	51,900	60,300	69,200
~200	20,000	29,100	38,200	47,400	56,500	65,600	75,200
~220	21,500	31,400	41,300	51,200	61,000	70,900	81,300
~240	23,000	33,700	44,300	55,000	65,600	76,200	87,400
~260	24,600	36,000	47,400	58,800	70,200	81,600	93,500
~280	26,100	38,200	50,400	62,600	74,700	86,900	99,600
約1.5倍ヒダの仕上り巾	~133	~200	~266	~333	~400	~466	~533
	(2巾)	(3巾)	(4巾)	(5巾)	(6巾)	(7巾)	(8巾)

●タッセルを含む

商品詳細は「サンゲツの抗ウイルス対策商品」特設WEBサイトにてご覧いただけます。

