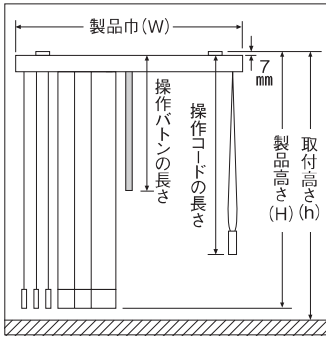


寸法



取付高さ:
ブラケット上面から床まで

製品高さ:
ブラケット上面からルーバー下部まで
(正面付し金具の厚みは含みません)

操作ボタン長さ:
ヘッドレール上面からボタン下部まで

操作コード長さ:
ヘッドレール上面からテンションウエイト下部まで

■操作コードの長さ

製品高さ(H)または取付高さ(h)	コード長さ
500~1,000mm	製品高さ(H)または取付高さ(h)と同じ
1,010~1,600mm	(H) - 200mm または (h) - 200mm
1,610~2,000mm	(H) - 400mm または (h) - 400mm
2,010~4,000mm	(H) - 600mm または (h) - 600mm

■操作バトンの長さ

製品高さ(H)または取付高さ(h)	ボタン長さ	取付高さ(h)	ボタン長さ
500~1,600mm	300mm	4,010~4,200mm	2,900mm
1,610~2,000mm	600mm	4,210~4,600mm	3,200mm
2,010~2,300mm	900mm	4,610~4,900mm	3,500mm
2,310~2,600mm	1,200mm	4,910~5,200mm	3,800mm
2,610~2,900mm	1,500mm	5,210~5,500mm	4,100mm
2,910~3,200mm	1,800mm	5,510~5,800mm	4,400mm
3,210~3,500mm	2,100mm	5,810~6,000mm	4,700mm
3,510~3,800mm	2,400mm		
3,810~4,000mm	2,600mm		

※取付高さが4,010mm以上の場合、操作ボタンはジョイント仕様(1カ所)になります。

注意 取付高さ(h)のご指定がない場合、製品高さ(H)によって操作ボタン・コードの長さが決まります。

■製作可能寸法

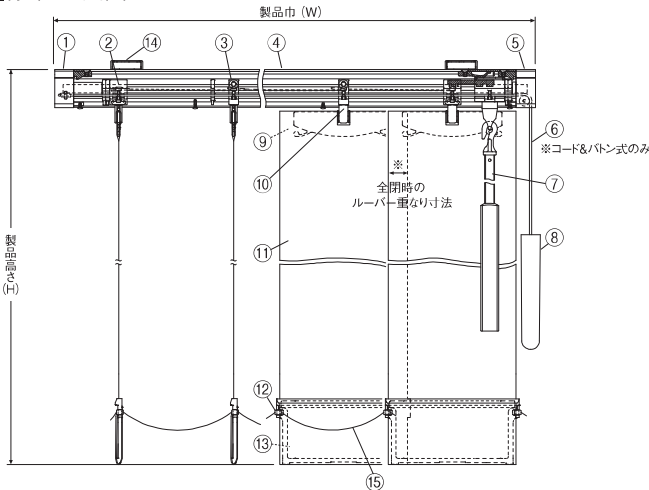
	標準※1	レールジョイント仕様
製品巾(W)	300~4,000mm	2,010~5,000mm
製品高さ(H)	500~4,000mm	500~4,000mm
最大面積	平窓換算で12m ²	

※生地シリーズによって製作可能寸法が異なります。
※サイズは巾・高さともに10mm単位です。
※1 標準TV型・TO型(オーバーラップ仕様)共通

構造

※ウェーブフォーム(VB158~VB160)の構造図は見本帳商品ページ(P.72)をご確認ください。
※図は据仕様:巻込みとなります。

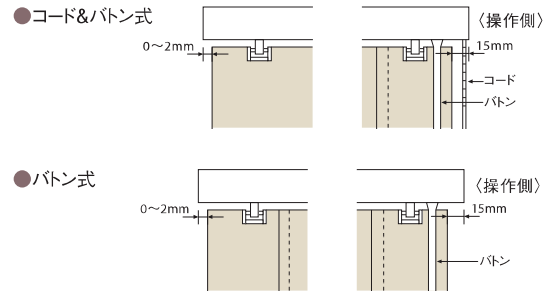
■標準 正面図



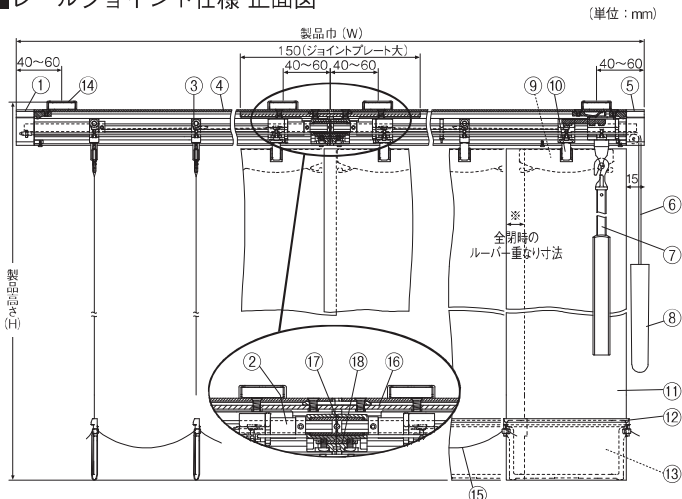
※全開時のルーバー重なり寸法 標準TV型:10mm/TO型(オーバーラップ仕様):30mm

■両端部の隙間寸法

※全開時、操作側の端のルーバーは若干角度がつきます。
※レールジョイント仕様は左下図にてご確認ください。



■レールジョイント仕様 正面図



※全開時のルーバー重なり寸法 標準TV型:10mm/TO型(オーバーラップ仕様):30mm

部品名	材質
①Uターン側サイドカバー	樹脂成形品
②トップランナー	樹脂成形品
③ランナー	樹脂成形品
④ヘッドレール	アルミ押出形材
⑤操作側サイドカバー	樹脂成形品
⑥ドライブコード	化学繊維
⑦操作ボタン	アルミ押出形材、樹脂成形品
⑧テンションウエイト	樹脂成形品、鋼板プレス成形品
⑨ハンガー	樹脂成形品
⑩ランナーフック	樹脂成形品
⑪ルーバー	ルーバーによって異なります
⑫ウエイトカバー	樹脂成形品
⑬バランスウエイト	鋼板プレス成形品
⑭ブラケット	鋼板プレス成形品、樹脂成形品
⑮ボトムコード	樹脂成形品、化学繊維
⑯ジョイントプレート大	鋼板プレス成形品
⑰シャフトジョイント	樹脂成形品
⑱ジョイントプレート小	鋼板プレス成形品

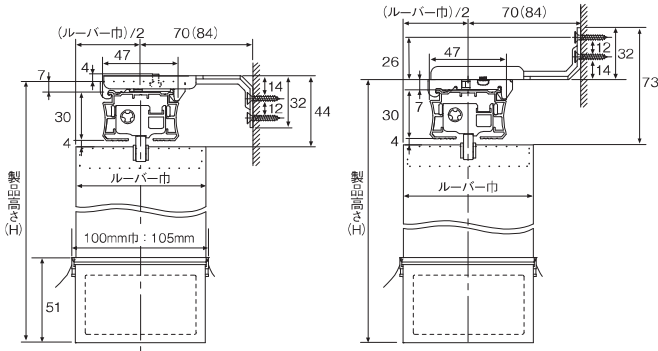
構造

■側面図

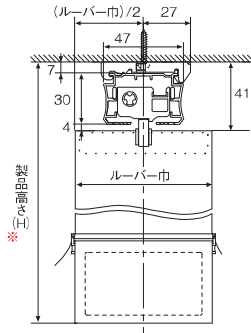
※製品高さ：ブラケット上面からルーバー下部まで（正面付L金具の厚みは含みません）。
※図は据仕様・巻込みとなります。

●正面付けの場合（正面付L金具使用）

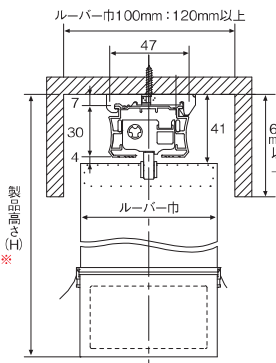
※正面付L金具の出幅は2段階の調整ができます。



●天井付けの場合（天井付ワンタッチブラケット使用）



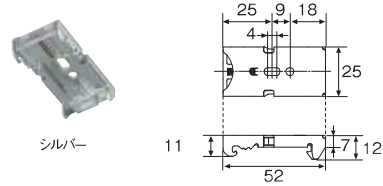
●カーテンボックスの内側に取付ける場合



※天井直付けの場合、製品高さはブラケット厚みの7mm分短くなります。

■ブラケット

●天井付ワンタッチブラケット

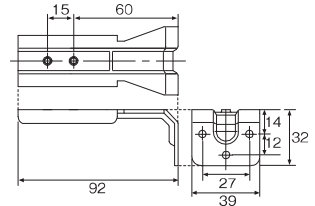


シルバー

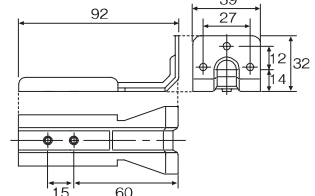
●正面付L金具



ホワイト(標準) ブラウン ブラック
レールカラーと同色になります。



※正面付仕様
正面付L金具に天井付ワンタッチ
ブラケットを固定してご使用ください。



ブラケット必要数

〈標準〉

製品巾 (mm)	300~1,200	1,210~2,400	2,410~4,000
部品名	2個	3個	4個
ブラケット	2個	3個	4個

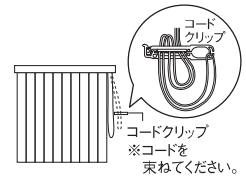
〈レールジョイント仕様〉

製品巾 (mm)	2,010~3,000	3,010~5,000
部品名	4個	6個
ブラケット	4個	6個

■コードクリップ

コードやチェーンを束ねる部品です。子供の手の届かない位置で束ねることにより事故を防止する効果があります。

材質：樹脂成形品
カラー：ホワイト



コードクリップ

※コードを束ねてください。

オプション

■メカカラー 無償

メカカラーは次の3色から選べます。 ※コード&バトン式の写真です。



ホワイト(標準)

ブラウン

ブラック

■据仕様(バランスウエイト) 無償



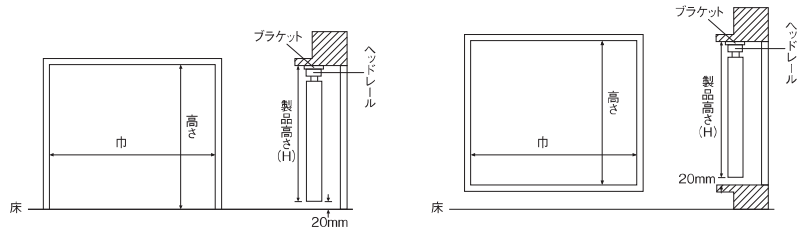
袋縫い(標準)

巻込み

サイズの測り方

●天井付け(窓枠の内側に取付ける場合)

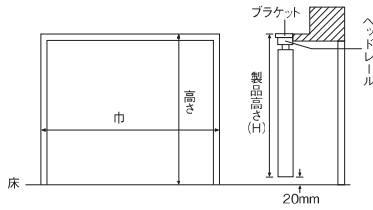
巾は窓枠の内側寸法から10mm程度差し引いてください。高さは窓枠の内側寸法から20mm程度差し引いてください。
カーテンボックスの内側に取付ける場合、巾はボックスの内側寸法から10mm程度差し引いてください。高さはボックスの内側上部から床までの寸法より20mm程度差し引いてください。
※天井直付けの場合、製品高さはブラケット厚みの7mm分短くなります。
※右記のような場合、操作ボタン・コードの長さはP.72でご確認ください。



●正面付け(窓枠の外側に取付ける場合)

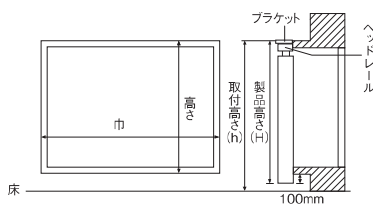
掃出窓

巾は窓枠の外側寸法を製品サイズとしてください。窓枠より大きく取付ける場合は窓枠の外側寸法に、両サイド100mm以上長くしてください。高さは製品取付位置から床までの寸法より20mm程度差し引いてください。



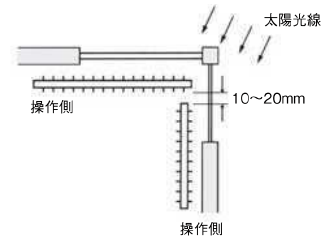
腰高窓

巾は窓枠の外側寸法を製品サイズとしてください。窓枠より大きく取付ける場合は窓枠の外側寸法に、両サイド100mm以上長くしてください。高さは製品取付位置から窓枠最下部までの寸法より100mm程度長くしてください。取付高さをご指定ください。取付高さのご指定がない場合は操作ボタンおよびコードが短い場合がありますのでご注意ください。



コーナーに取付ける場合

日差しが入る側の製品巾が長くなるようにしてください。

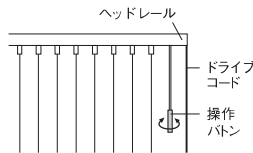


操作方法

■コード&ボタン式

●ルーバーの角度調整(回転)

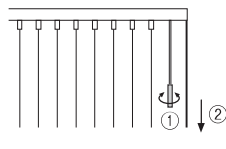
操作ボタンを回転させて調整してください。
※ルーバーの角度が不揃いの場合、いったん全ルーバーを全閉状態にした後に再度操作ボタンを回転させると正常な位置に戻ります。



●ルーバーの開閉(ドライブコード操作)

①操作ボタンを回転させ、ルーバーをヘッドレールに対し直角に調整してください。
②ドライブコードを下方向へ引き、止めた位置で手を離してください。

※ドライブコードはゆっくりと引いてください。ドライブコードを強い力で引くと、ルーバーが勢いよく動くため、ルーバーにバラつきが生じ、きれいにたたみ込めなくなります。また、操作ボタンがスライドする時には振れが発生し、窓ガラスや壁を傷つける場合がありますのでご注意ください。

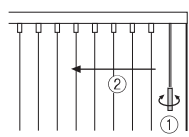


●ルーバーの開閉(ボタン操作)「ちよい開け」

※製品取付高さ3,010mm以上ではボタン操作によるルーバーの開閉ができません。

①操作ボタンを回転させ、ルーバーをヘッドレールに対し直角に調整してください。
②操作ボタンをスライドさせ、止めた位置で手を離してください。

※操作ボタンはゆっくりとスライドさせてください。操作ボタンを強い力でスライドすると、ルーバーが勢いよく動くため、ルーバーにバラつきが生じ、きれいにたたみ込めなくなります。
※ルーバーがたたみ込まれている状態でのボタン操作は行わないでください。



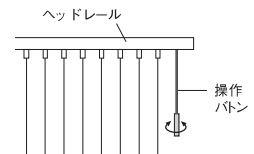
■ボタン式

※レールジョイント仕様は対応していません。
※製品取付高さ3,010mm以上では、ボタン式の製作はできません。

●ルーバーの角度調整(回転)

操作ボタンを回転させて調整してください。

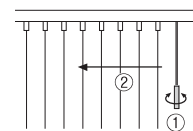
※ルーバーの角度が不揃いの場合、いったん全ルーバーを全閉状態にした後に再度操作ボタンを回転させると正常な位置に戻ります。



●ルーバーの開閉(ボタン操作)

①操作ボタンを回転させ、ルーバーをヘッドレールに対し直角に調整してください。
②操作ボタンをスライドさせ、止めた位置で手を離してください。

※操作ボタンはゆっくりとスライドさせてください。操作ボタンを強い力でスライドすると、ルーバーが勢いよく動くため、ルーバーにバラつきが生じ、きれいにたたみ込めなくなります。
※ルーバーがたたみ込まれている状態でのボタン操作は行わないでください。



操作動画



⚠️ 注意

故障の原因になりますので、ルーバーの開閉操作は必ずルーバーがヘッドレールに対して直角の状態で行ってください。

バーチカルブラインド | 操作方法別納まり形態

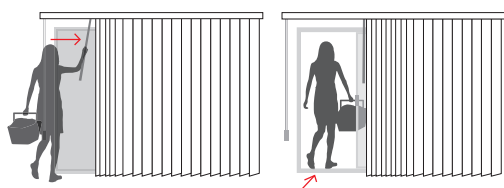
操作別納まり形態

■ コード&ボタン式(標準)



ルーバーの開閉はドライブコードで、角度調整は操作ボタンで行います。巾の広い窓の開閉にはドライブコードが便利です。

ボタンでの「ちょい開け」ができます。

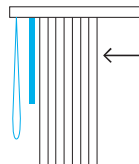


コード&ボタン式はボタンでの開閉も可能。操作側の窓でも、さっと開閉して出入りができます。

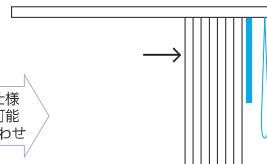
※製品高さ・取付高さが3,010mm以上の場合、操作ボタンの位置は固定となり、操作ボタンでの開閉はできません。ルーバーの角度調整のみとなります。

片開き

① 左操作左寄せ

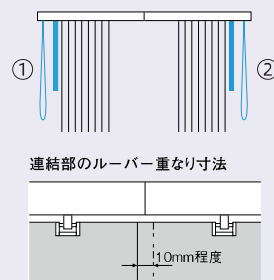


② 右操作右寄せ



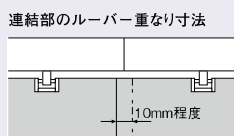
連窓仕様
対応可能
組み合わせ

連窓仕様



片開き①左操作左寄せと②右操作右寄せの2台の組み合わせで連窓仕様の指定が可能です。ご注文の際に「連窓仕様」とご指定ください。

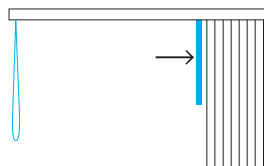
※連窓仕様の1台あたりの製品巾は4,000mmまでとなります。



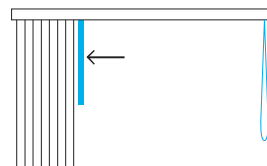
連結部のルーバー重なり寸法

10mm程度

③ 左操作右寄せ



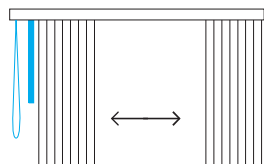
④ 右操作左寄せ



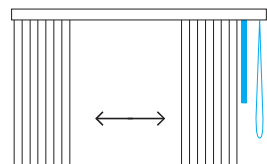
※③④はドライブコードによる開閉操作を行うと、ルーバーと共に操作ボタンも動きます。

両開き

① 左操作



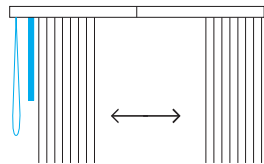
② 右操作



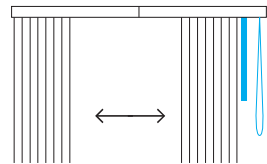
※両開きの場合は、全てのルーバーを片側に寄せることはできません。

両開き レールジョイント仕様(オプション 有償)

① 左操作



② 右操作



※両開きレールジョイント仕様の場合は、全てのルーバーを片側に寄せることはできません。

■ ボタン式

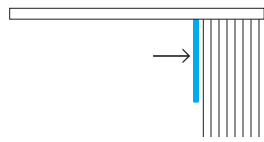


ルーバーの開閉、角度調整とも操作ボタン1本で行います。操作方法がシンプルでわかりやすくドライブコードがないため、操作部がすっきり納まります。

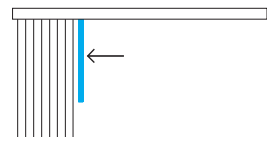
※製品高さ・取付高さが3,010mm以上の場合は製作できません。
※レールジョイント仕様の場合は製作できません。

片開き

① 片側ボタン仕様：左操作



② 片側ボタン仕様：右操作



※連窓片開き是对应できません。

バーチカルブラインド | ルーバー枚数表

ルーバー枚数表

標準TV型

製品巾4,010mm以上は「レールジョイント仕様」となります。

VB158~VB160(ウェーブフォルム)A仕様除く

片開き (ボタン式含む、 連窓仕様除く)		片開き (連窓仕様)		両開き (レールジョイント仕様除く)		両開き (レールジョイント仕様)	
製品巾(mm)	枚数	製品巾(mm)	枚数	製品巾(mm)	枚数	製品巾(mm)	枚数
300~380	4	300~370	4	300~380	4		
390~470	5	380~460	5				
480~560	6	470~550	6	390~560	6		
570~650	7	560~640	7				
660~740	8	650~730	8	570~740	8		
750~830	9	740~820	9				
840~920	10	830~910	10	750~920	10		
930~1,010	11	920~1,000	11				
1,020~1,100	12	1,010~1,090	12	930~1,100	12		
1,110~1,190	13	1,100~1,180	13				
1,200~1,280	14	1,190~1,270	14	1,110~1,280	14		
1,290~1,370	15	1,280~1,360	15				
1,380~1,460	16	1,370~1,450	16	1,290~1,460	16		
1,470~1,550	17	1,460~1,540	17				
1,560~1,640	18	1,550~1,630	18	1,470~1,640	18		
1,650~1,730	19	1,640~1,720	19				
1,740~1,820	20	1,730~1,810	20	1,650~1,820	20		
1,830~1,910	21	1,820~1,900	21				
1,920~2,000	22	1,910~1,990	22	1,830~2,000	22	2,010	22
2,010~2,090	23	2,000~2,080	23				
2,100~2,180	24	2,090~2,170	24	2,010~2,180	24	2,020~2,190	24
2,190~2,270	25	2,180~2,260	25				
2,280~2,360	26	2,270~2,350	26	2,190~2,360	26	2,200~2,370	26
2,370~2,440	27	2,360~2,440	27				
2,450~2,530	28	2,450~2,530	28	2,370~2,530	28	2,380~2,550	28
2,540~2,620	29	2,540~2,620	29				
2,630~2,710	30	2,630~2,710	30	2,540~2,710	30	2,560~2,730	30
2,720~2,800	31	2,720~2,800	31				
2,810~2,890	32	2,810~2,890	32	2,720~2,890	32	2,740~2,910	32
2,900~2,980	33	2,900~2,980	33				
2,990~3,070	34	2,990~3,070	34	2,900~3,070	34	2,920~3,090	34
3,080~3,160	35	3,080~3,160	35				
3,170~3,250	36	3,170~3,250	36	3,080~3,250	36	3,100~3,270	36
3,260~3,340	37	3,260~3,340	37				
3,350~3,430	38	3,350~3,430	38	3,260~3,430	38	3,280~3,450	38
3,440~3,520	39	3,440~3,520	39				
3,530~3,610	40	3,530~3,610	40	3,440~3,610	40	3,460~3,630	40
3,620~3,700	41	3,620~3,700	41				
3,710~3,790	42	3,710~3,790	42	3,620~3,790	42	3,640~3,810	42
3,800~3,880	43	3,800~3,880	43				
3,890~3,970	44	3,890~3,970	44	3,800~3,970	44	3,820~3,990	44
3,980~4,000	45	3,980~4,000	45				
				3,980~4,000	46	4,000~4,170	46
						4,180~4,350	48
						4,360~4,530	50
						4,540~4,710	52
						4,720~4,890	54
						4,890~5,000	56

VB158~VB160(ウェーブフォルム)A仕様

片開き (ボタン式含む、 連窓仕様除く)		片開き (連窓仕様)		両開き (レールジョイント仕様除く)		両開き (レールジョイント仕様)	
製品巾(mm)	枚数	製品巾(mm)	枚数	製品巾(mm)	枚数	製品巾(mm)	枚数
300~350	3	300~310	3				
360~440	4	320~400	4	300~440	4		
450~530	5	410~490	5				
540~620	6	500~580	6	450~620	6		
630~710	7	590~670	7				
720~800	8	680~760	8	630~800	8		
810~890	9	770~850	9				
900~980	10	860~940	10	810~980	10		
990~1,070	11	950~1,030	11				
1,080~1,160	12	1,040~1,120	12	990~1,160	12		
1,170~1,250	13	1,130~1,210	13				
1,260~1,340	14	1,220~1,300	14	1,170~1,340	14		
1,350~1,430	15	1,310~1,390	15				
1,440~1,520	16	1,400~1,480	16	1,350~1,520	16		
1,530~1,610	17	1,490~1,570	17				
1,620~1,700	18	1,580~1,660	18	1,530~1,700	18		
1,710~1,790	19	1,670~1,750	19				
1,800~1,880	20	1,760~1,840	20	1,710~1,880	20		
1,890~1,970	21	1,850~1,930	21				
1,980~2,060	22	1,940~2,020	22	1,890~2,060	22	2,010~2,070	22
2,070~2,150	23	2,030~2,110	23				
2,160~2,240	24	2,120~2,200	24	2,070~2,240	24	2,080~2,250	24
2,250~2,330	25	2,210~2,290	25				
2,340~2,420	26	2,300~2,380	26	2,250~2,420	26	2,260~2,430	26
2,430~2,500	27	2,390~2,470	27				
2,510~2,590	28	2,480~2,560	28	2,430~2,590	28	2,440~2,610	28
2,600~2,680	29	2,570~2,650	29				
2,690~2,770	30	2,660~2,740	30	2,600~2,770	30	2,620~2,790	30
2,780~2,860	31	2,750~2,830	31				
2,870~2,950	32	2,840~2,920	32	2,780~2,950	32	2,800~2,970	32
2,960~3,040	33	2,930~3,010	33				
3,050~3,130	34	3,020~3,100	34	2,960~3,130	34	2,980~3,150	34
3,140~3,220	35	3,110~3,190	35				
3,230~3,310	36	3,200~3,280	36	3,140~3,310	36	3,160~3,330	36
3,320~3,400	37	3,290~3,370	37				
3,410~3,490	38	3,380~3,460	38	3,320~3,490	38	3,340~3,510	38
3,500~3,580	39	3,470~3,550	39				
3,590~3,670	40	3,560~3,640	40	3,500~3,670	40	3,520~3,690	40
3,680~3,760	41	3,650~3,730	41				
3,770~3,850	42	3,740~3,820	42	3,680~3,850	42	3,700~3,870	42
3,860~3,940	43	3,830~3,910	43				
3,950~4,000	44	3,920~4,000	44	3,860~4,000	44	3,880~4,050	44
						4,060~4,230	46
						4,240~4,410	48
						4,420~4,590	50
						4,600~4,770	52
						4,780~4,940	54
						4,950~5,000	56

製品情報

バーチカルブラインド

ルーバー枚数表

■ オーバーラップ仕様 (TO型)

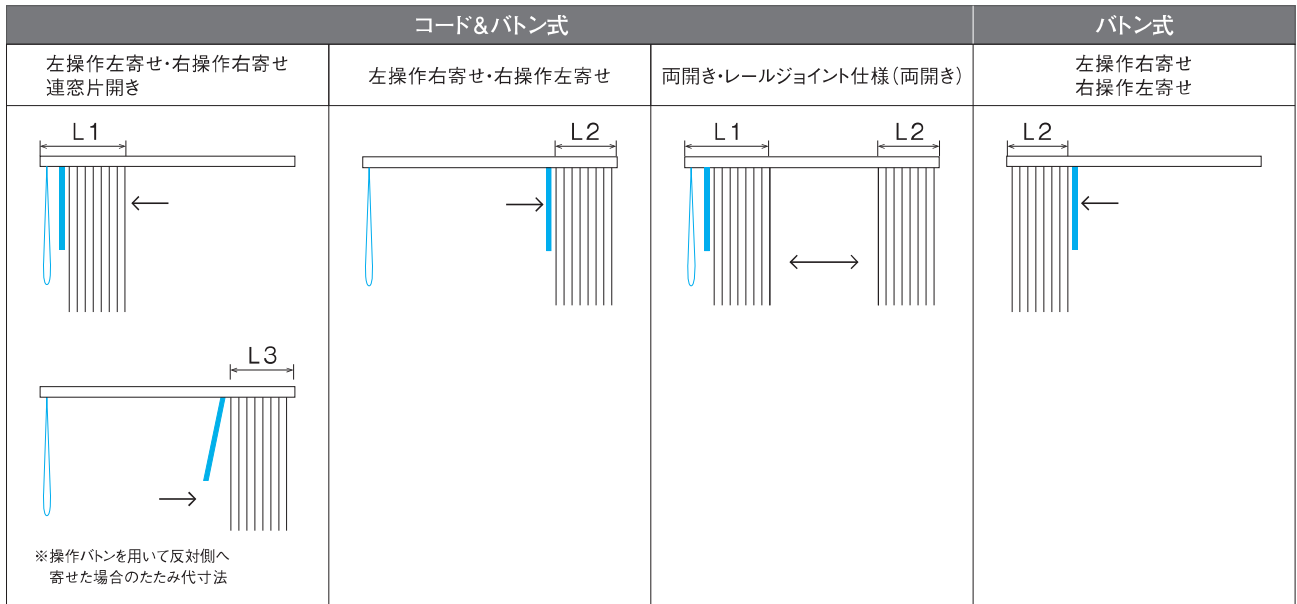
製品巾4,010mm以上は「レールジョイント仕様」となります。

片開き (ボタン式含む) (連窓仕様除く)		片開き (連窓仕様)		両開き (レールジョイント仕様除く)		両開き (レールジョイント仕様)	
製品巾(mm)	枚数	製品巾(mm)	枚数	製品巾(mm)	枚数	製品巾(mm)	枚数
300~ 320	4	300	4	300~ 320	4		
330~ 390	5	310~ 370	5				
400~ 460	6	380~ 440	6	330~ 460	6		
470~ 530	7	450~ 510	7				
540~ 600	8	520~ 580	8	470~ 600	8		
610~ 670	9	590~ 650	9				
680~ 740	10	660~ 720	10	610~ 740	10		
750~ 810	11	730~ 790	11				
820~ 880	12	800~ 860	12	750~ 880	12		
890~ 950	13	870~ 930	13				
960~1,020	14	940~1,000	14	890~1,020	14		
1,030~1,090	15	1,010~1,070	15				
1,100~1,160	16	1,080~1,140	16	1,030~1,160	16		
1,170~1,230	17	1,150~1,210	17				
1,240~1,300	18	1,220~1,280	18	1,170~1,300	18		
1,310~1,370	19	1,290~1,350	19				
1,380~1,440	20	1,360~1,420	20	1,310~1,440	20		
1,450~1,510	21	1,430~1,490	21				
1,520~1,580	22	1,500~1,560	22	1,450~1,580	22		
1,590~1,650	23	1,570~1,630	23				
1,660~1,720	24	1,640~1,700	24	1,590~1,720	24		
1,730~1,790	25	1,710~1,770	25				
1,800~1,860	26	1,780~1,840	26	1,730~1,860	26		
1,870~1,920	27	1,850~1,910	27				
1,930~1,990	28	1,920~1,980	28	1,870~1,990	28	2,010	28
2,000~2,060	29	1,990~2,050	29				
2,070~2,130	30	2,060~2,120	30	2,000~2,130	30	2,020~2,150	30
2,140~2,200	31	2,130~2,190	31				
2,210~2,270	32	2,200~2,260	32	2,140~2,270	32	2,160~2,290	32
2,280~2,340	33	2,270~2,330	33				
2,350~2,410	34	2,340~2,400	34	2,280~2,410	34	2,300~2,430	34
2,420~2,480	35	2,410~2,470	35				
2,490~2,550	36	2,480~2,540	36	2,420~2,550	36	2,440~2,570	36
2,560~2,620	37	2,550~2,610	37				
2,630~2,690	38	2,620~2,680	38	2,560~2,690	38	2,580~2,710	38
2,700~2,760	39	2,690~2,750	39				
2,770~2,830	40	2,760~2,820	40	2,700~2,830	40	2,720~2,850	40
2,840~2,900	41	2,830~2,890	41				
2,910~2,970	42	2,900~2,960	42	2,840~2,970	42	2,860~2,990	42
2,980~3,040	43	2,970~3,030	43				
3,050~3,110	44	3,040~3,100	44	2,980~3,110	44	3,000~3,130	44
3,120~3,180	45	3,110~3,170	45				
3,190~3,250	46	3,180~3,240	46	3,120~3,250	46	3,140~3,270	46
3,260~3,320	47	3,250~3,310	47				
3,330~3,390	48	3,320~3,380	48	3,260~3,390	48	3,280~3,410	48
3,400~3,460	49	3,390~3,450	49				
3,470~3,530	50	3,460~3,520	50	3,400~3,530	50	3,420~3,550	50
3,540~3,600	51	3,530~3,590	51				
3,610~3,670	52	3,600~3,660	52	3,540~3,670	52	3,560~3,690	52
3,680~3,740	53	3,660~3,720	53				
3,750~3,810	54	3,730~3,790	54	3,680~3,810	54	3,700~3,820	54
3,820~3,880	55	3,800~3,860	55				
3,890~3,950	56	3,870~3,930	56	3,820~3,950	56	3,830~3,960	56
3,960~4,000	57	3,940~4,000	57				
				3,960~4,000	58	3,970~4,100	58
						4,110~4,240	60
						4,250~4,380	62
						4,390~4,520	64
						4,530~4,660	66
						4,670~4,800	68
						4,810~4,940	70
						4,950~5,000	72

バーチカルブラインド | たたみ代

たたみ代寸法の計算式

L1: 操作側のたたみ代寸法 L2: 反操作側のたたみ代寸法



※レールジョイント仕様は両開きのみです。片開きでの製作はできません。

(単位: mm)

製品名	操作方法	操作側 (L1)	反操作側 (L2)	その他寸法 (L3)	
標準TV型 (VB158~VB160 A仕様除く)	コード&バトン式	片開き	$(7.5 \times W/90) + 70$	$(7.5 \times W/90) + 55$	L1 + 40
		両開き	$(7.5 \times W/180) + 70$	$(7.5 \times W/180) + 55$	L1 + 30
		連窓仕様	$(7.5 \times W/90) + 70$	-	L1 + 40
		レールジョイント仕様(両開き)	$(7.5 \times W/180) + 70$	-	L1 + 100
	バトン式	-	$(7.5 \times W/90) + 55$	-	
VB158~VB160 A仕様 (標準TV型)	コード&バトン式	片開き	$(7.5 \times W/90) + 100$	$(7.5 \times W/90) + 85$	L1 + 40
		両開き	$(7.5 \times W/180) + 100$	$(7.5 \times W/180) + 85$	L1 + 30
		連窓仕様	$(7.5 \times W/90) + 100$	-	L1 + 40
		レールジョイント仕様(両開き)	$(7.5 \times W/180) + 100$	-	L1 + 100
	バトン式	-	$(7.5 \times W/90) + 85$	-	
オーバーラップ仕様 (TO型)	コード&バトン式	片開き	$(7.5 \times W/70) + 70$	$(7.5 \times W/70) + 55$	L1 + 40
		両開き	$(7.5 \times W/140) + 70$	$(7.5 \times W/140) + 55$	L1 + 10
		連窓仕様	$(7.5 \times W/70) + 70$	-	L1 + 20
		レールジョイント仕様(両開き)	$(7.5 \times W/140) + 70$	-	L1 + 80
	バトン式	-	$(7.5 \times W/70) + 55$	-	

たたみ代寸法の目安

(単位: mm)

製品名	操作方法	納まり位置	製品巾								
			1,200	1,600	2,000	2,400	2,800	3,200	3,600	4,000	
標準TV型 (VB158~VB160 A仕様除く)	コード&バトン式	片開き	L1	170	205	240	270	305	340	370	405
			L2	155	190	225	255	290	325	355	390
		両開き	L1	120	140	155	170	190	205	220	240
			L2	105	125	140	155	175	190	205	225
		連窓仕様	L1	170	205	240	270	305	340	370	405
			L1/L2	-	-	155	170	190	205	220	240
VB158~VB160 A仕様 (標準TV型)	コード&バトン式	片開き	L1	200	235	270	300	335	370	400	435
			L2	185	220	255	285	320	355	385	420
		両開き	L1	150	170	185	200	220	235	250	270
			L2	135	155	170	185	205	220	235	255
		連窓仕様	L1	200	235	270	300	335	370	400	435
			L1/L2	-	-	185	200	220	235	250	270
オーバーラップ仕様 (TO型)	コード&バトン式	片開き	L1	200	245	285	330	370	415	460	500
			L2	185	230	270	315	355	400	445	485
		両開き	L1	135	160	180	200	220	245	265	285
			L2	120	145	165	185	205	230	250	270
		連窓仕様	L1	200	245	285	330	370	415	460	500
			L1/L2	-	-	180	200	220	245	265	285
バトン式	L2	185	230	270	315	355	400	445	485		

窓枠に製品(たたみ代)がかぶらないようにする場合の製品巾の計算式

L1: 操作側のたたみ代寸法 L2: 反操作側のたたみ代寸法

コード&バトン式			バトン式
左操作左寄せ、右操作右寄せ、 連窓片開き	左操作右寄せ、右操作左寄せ	両開き・レールジョイント仕様(両開き)	左操作右寄せ 右操作左寄せ

※レールジョイント仕様は両開きのみです。片開きでの製作はできません。

(単位: mm)

製品名	操作方法	操作側寄せの場合		操作と反対側寄せの場合	
		片開き	両開き	片開き	両開き
標準 TV 型 (VB158~VB160 A 仕様除く)	コード&バトン式	片開き	$W = 1.09 \times W1 + 185$	$W = 1.09 \times W1 + 170$	-
		両開き	$W = 1.09 \times W1 + 245$		-
		連窓仕様	$W = 1.09 \times W1 + 185$	-	
		レールジョイント仕様(両開き)	$W = 1.09 \times W1 + 260$		-
	バトン式	-	$W = 1.09 \times W1 + 170$		-
VB158~VB160 A 仕様 (標準 TV 型)	コード&バトン式	片開き	$W = 1.09 \times W1 + 220$	$W = 1.09 \times W1 + 205$	-
		両開き	$W = 1.09 \times W1 + 315$		-
		連窓仕様	$W = 1.09 \times W1 + 220$	-	
		レールジョイント仕様(両開き)	$W = 1.09 \times W1 + 330$		-
	バトン式	-	$W = 1.09 \times W1 + 205$		-
オーバーラップ仕様 (TO 型)	コード&バトン式	片開き	$W = 1.12 \times W1 + 190$	$W = 1.12 \times W1 + 175$	-
		両開き	$W = 1.12 \times W1 + 250$		-
		連窓仕様	$W = 1.12 \times W1 + 190$	-	
		レールジョイント仕様(両開き)	$W = 1.12 \times W1 + 270$		-
	バトン式	-	$W = 1.12 \times W1 + 175$		-

窓枠に製品(たたみ代)がかぶらないようにする場合の製品巾の目安(5mm 未満切り捨て、5mm 以上切り上げ)

(単位: mm)

製品名	操作方法	納まり位置	窓サイズ(枠外寸法)W1						
			1,200	1,600	2,000	2,400	2,800	3,200	
標準 TV 型 (VB158~VB160 A 仕様除く)	コード&バトン式	片開き	L1	1,490	1,930	2,370	2,800	3,240	3,670
			L2	1,480	1,910	2,350	2,790	3,220	3,660
		両開き	-	1,550	1,990	2,430	2,860	3,300	3,730
			連窓仕様	L1	1,490	1,930	2,370	2,800	3,240
	レールジョイント仕様(両開き)	-	-	-	2,440	2,880	3,310	3,750	
VB158~VB160 A 仕様 (標準 TV 型)	コード&バトン式	片開き	L1	1,530	1,960	2,400	2,840	3,270	3,710
			L2	1,510	1,950	2,390	2,820	3,260	3,690
		両開き	-	1,620	2,060	2,500	2,930	3,370	3,800
			連窓仕様	L1	1,530	1,960	2,400	2,840	3,270
	レールジョイント仕様(両開き)	-	-	2,070	2,510	2,950	3,380	3,820	
バトン式	L2	1,510	1,950	2,390	2,820	3,260	3,690		
オーバーラップ仕様 (TO 型)	コード&バトン式	片開き	L1	1,530	1,980	2,430	2,880	3,330	3,770
			L2	1,520	1,970	2,420	2,860	3,310	3,760
		両開き	-	1,590	2,040	2,490	2,940	3,390	3,830
			連窓仕様	L1	1,530	1,980	2,430	2,880	3,330
	レールジョイント仕様(両開き)	-	-	2,060	2,510	2,960	3,410	3,850	
バトン式	L2	1,520	1,970	2,420	2,860	3,310	3,760		

※上記寸法は計算値です。実際の寸法とは多少異なる場合がありますので、目安としてご参照ください。