

施工要領書

スマートジョイナーII SRJ-211~252・SRJ-AT1

壁紙のジョイント部分を美しく演出する、平面用見切り材です。

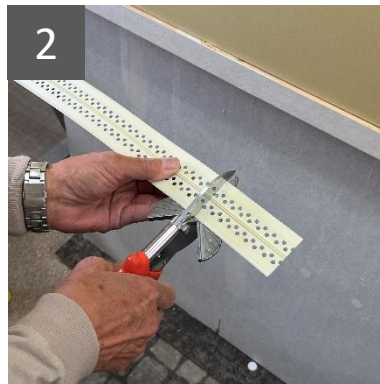
巾7mmの細身でスタイリッシュな見切り材。

アタッチメントをあらかじめ下地に施工しておく先付けタイプの平面用見切り材です。

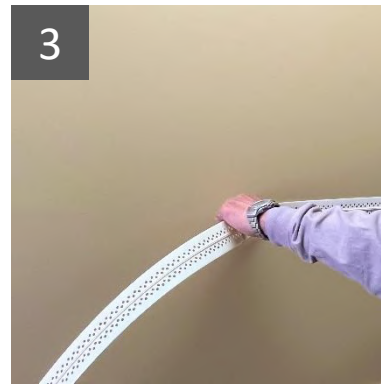
施工手順



壁面に墨出し



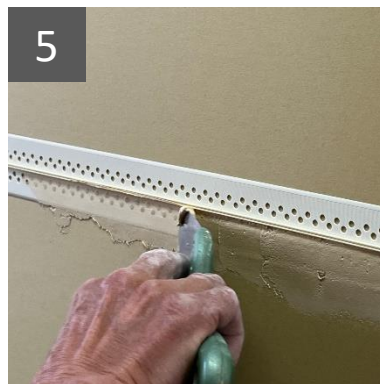
アタッチメントをカット
(モールカッターが望ましい)



アタッチメントの両面テープの剥離紙を剥がし、墨出しに合わせて貼付け



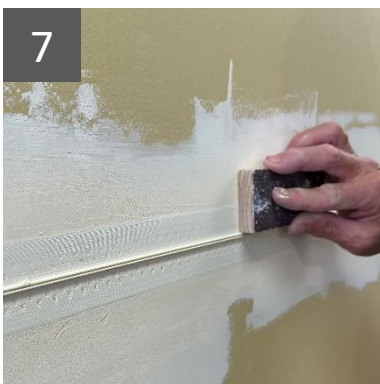
パテ（下塗り）①
アタッチメントの穴をしっかりと埋める



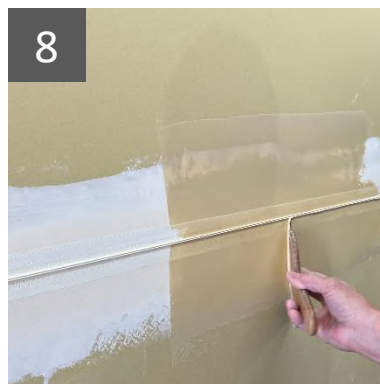
パテ（下塗り）②
アタッチメントと下地の段差を埋める



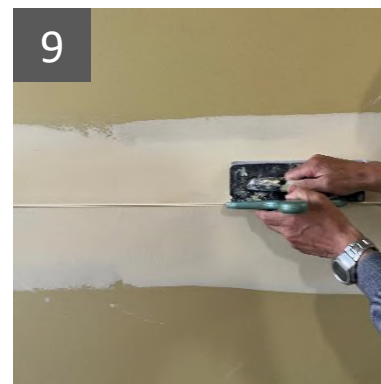
アタッチメントの溝にパテが入り込んだ場合は都度取り除く



乾燥後、やすりがけする



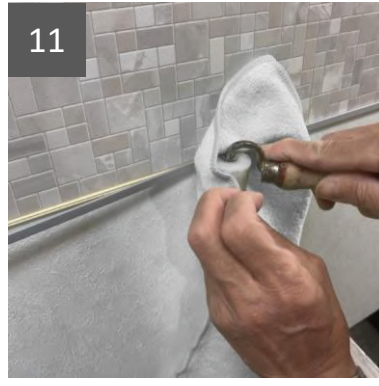
パテ（上塗り）
より段差が平滑になるよう上塗りする



乾燥後、やすりがけする



10 壁紙を貼り付ける



11 ジョイナー本体を取り付ける。硬い場合、当て布をしてローラー等で嵌めていく



12 完成

その他注意事項

- アタッチメントの接着力を高めたい場合は、接着剤の併用をおすすめします。
※ 推奨接着剤：ベンリダイン 300 クリーン (BB-451)
- モルタル・コンクリート・パテ処理をした下地等、両面テープのみでは接着不十分となる下地にアタッチメントを取り付ける場合は、事前にシーラー処理をしてください。
- アタッチメントの穴、段差を埋めるパテ処理が不十分な場合、壁紙施工後に目立つ場合がありますのでご注意ください。