

# K A B E G A M I B O O K

自分らしい空間づくり ― 壁紙の選び方 ―

Joy of Design  
sangetsu

[www.sangetsu.co.jp](http://www.sangetsu.co.jp)

©sangetsu 2024.03

sangetsu



# Joy of Design and Function for your Life.

機能性とデザイン性を兼ねそなえた壁紙が  
快適な暮らしをつくれます。  
用途やシーンに合わせて選べる14タイプ。



## 【INDEX】

壁紙選びのポイント »P.03

お部屋別おすすめ機能性壁紙 »P.05

### 汚れやキズに

ひび割れも軽減する  
多機能な壁紙がホシイ。

ひび割れ対策に  
「ハードストレッチ  
壁紙」 »P.10

人目につく所は、  
キレイな仕上りにしたい。

仕上りが美しい  
「ウレタンコート  
壁紙」 »P.10

おそうじしやすい  
壁紙がホシイ。

汚れが落ちやすい  
「フィルム汚れ  
防止壁紙」 »P.10

ペットと快適に暮らせる  
壁紙がホシイ。



キズ・衝撃に強い  
「スーパー耐久性」 »P.12

### 快適な室内環境に

花粉やアレルギーから  
家族を守りたい。

アレル物質の働きを低減する  
「抗アレル壁紙」 »P.13

ウイルスから  
小さな子どもを守りたい。

細菌の増殖を抑制する  
「抗ウイルス  
壁紙」 »P.13

気になるにおい対策を  
シタイ。



消臭・抗菌壁紙  
「ルームエアー  
壁紙」 (消臭)」 »P.13

### 湿気対策に

調湿効果のある  
壁紙がホシイ。

室内の湿気を調整  
「吸放湿壁紙」 »P.14

結露やカビに強い  
壁紙がホシイ。

透湿性に優れた  
「通気性壁紙」 »P.14

自然素材の  
壁紙がホシイ。

調湿性に優れた  
「珪藻土壁紙」 »P.14

### 省エネ対策に

室内をより明るくする  
壁紙がホシイ。

光を反射・拡散  
「エコリフレクト」 »P.15

### 部屋づくりを楽しむ

自由にお絵かきができる  
壁紙がホシイ。

物語と体験をつくる  
「Blackboard」 »P.16

プロジェクターの映像を  
映したい。

映像の再現性に優れた  
「プロジェクター用  
壁紙」 »P.16

遊び心を  
取り入れたい。

昼と夜で違う表情を楽しむ  
「蓄光」 »P.16

壁紙のお手入れ方法 »P.17



# 壁紙選びのポイント

## 1 どのような部屋にしたいかイメージしましょう

お部屋での過ごし方や、身のまわりの家具、雑貨などをイメージして、自分のライフスタイルに合わせたインテリアスタイルを決めましょう。

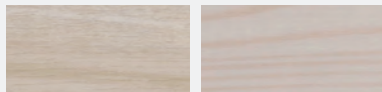


## 2 床材の色調に合わせて基本色を考えましょう

床材はお部屋の雰囲気を印象付けるベースカラーです。壁紙の基本色を床材の色調に合わせてみると、お部屋に統一感が生まれます。

ホワイト・グレー系の床色にはホワイトの壁紙で明るい印象に。グレーカラーを取り入れると、ライトモダンな空間も楽しめます。

床色：ホワイト・グレー

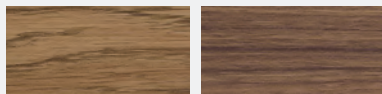


壁紙：ホワイト・グレー系

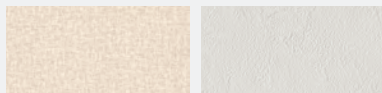


落ち着いた印象のミディアムカラーは書斎やプライベートルームにぴったり。色味のあるベージュ・グレー系の壁紙がおすすめです。

床色：ミディアム

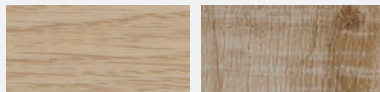


壁紙：ベージュ・グレー系



ナチュラルな床色は、どんな色の家具にも合わせやすい定番の人気カラーです。ベージュの壁紙と組み合わせると心落ち着くインテリアに。

床色：ナチュラル

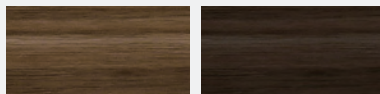


壁紙：ベージュ系



ダークカラーの床色には、ホワイトの壁紙でスタイリッシュモダンに。グレー系壁紙と合わせると、シックで高級感のある空間づくりも楽しめます。

床色：ダーク



壁紙：ホワイト・グレー系



お部屋の中で一番面積が広がる壁紙は、インテリアのイメージを左右する重要なアイテムです。汚れが落ちやすい、キズがつきにくい素材など、お手入れのしやすさにも着目してみましょう。

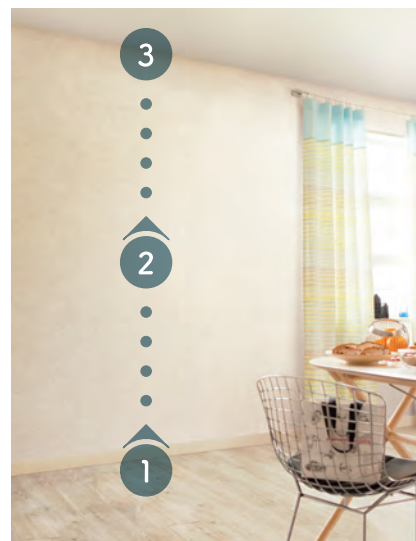
## 3 大きなサンプルで確認しましょう

カタログで見るより実際の仕上りは明るく・淡く見えることがあります。なるべく大きなサンプルで確かめましょう。



## 4 床、壁、天井の色のバランスを考えましょう

①床→②壁→③天井の順に、上にいくほど明るくすると天井が高く広く感じられます。逆に、天井を一段暗くすると、空間に落ち着きがでます。



## 5 機能性壁紙でより快適な空間を

汚れ防止、消臭、吸放湿など、お部屋の用途に合わせた機能性をセレクトしましょう。



## 6 アクセントクロスを効果的に使いましょう

壁一面、あるいは一部に、異なる色や柄の壁紙を取り入れるだけで、お部屋の雰囲気が大きく変わります。ワンランク上のインテリアを楽しみましょう。

[BEFORE]



[AFTER]



# お部屋別おすすめ機能性壁紙

## 1 Entrance & Hall

### 玄関・廊下

お客さまをお迎えする玄関はキレイに保ちたい。メンテナンスしやすく貼りがりも良い壁紙がおすすめ。

ハードストレッチ壁紙  
ウレタンコート壁紙

花粉やウイルスの侵入口。壁紙でも対策！

抗ウイルス壁紙  
抗アレルギー壁紙



## 暮らしのお困りごとを壁紙で解決

## 3 Shoes-in Closet

### シューズクローク

にのいの籠る空間には“防臭”効果の壁紙を。

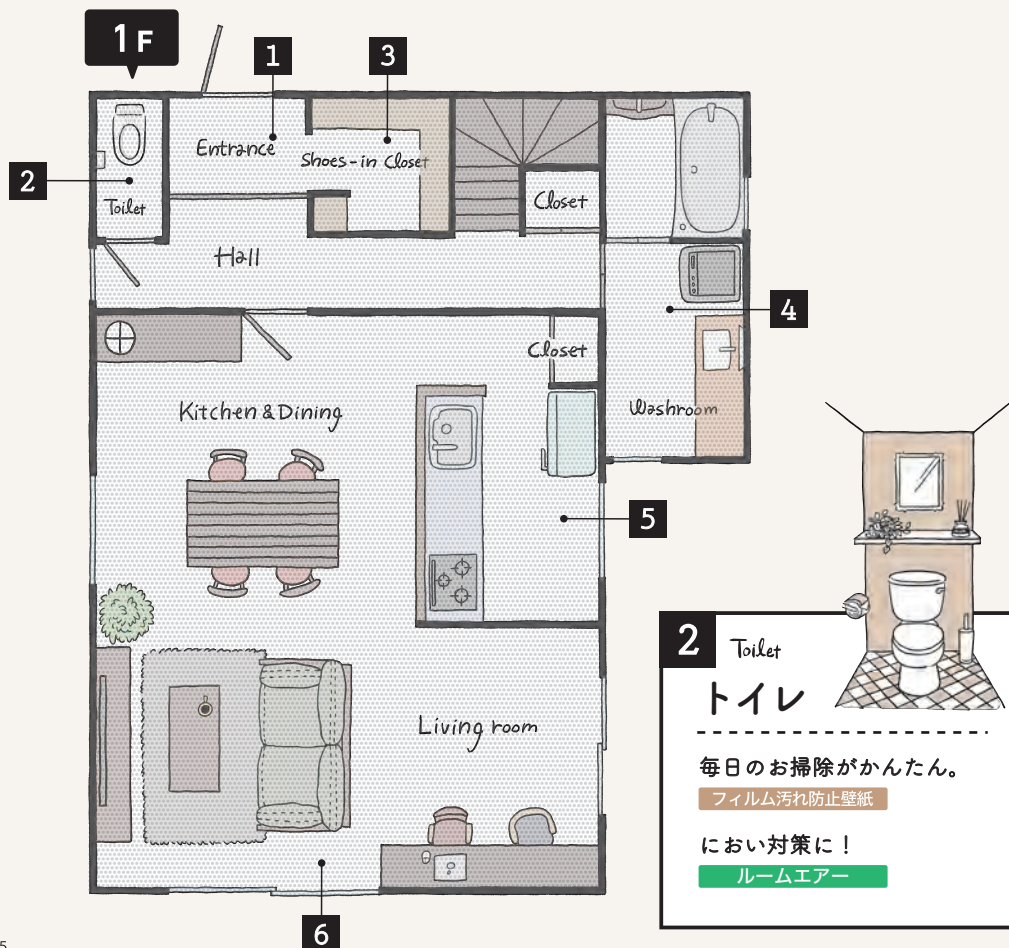
フィルム汚れ防止壁紙

消臭効果を求めるなら。

ルームエアー

キャンプ・釣り・ゴルフ用品や自転車などを収納したいスペース。うっかりキズがついてしまうのを防ごう。

スーパー耐久性



## 4 Washroom

### 洗面室

水はねしてもさっと拭き取れる！

フィルム汚れ防止壁紙

湿気が気になる空間。対策するなら。

吸放湿壁紙



## 5 Kitchen & Dining

### キッチン・ダイニング

油汚れも中性洗剤でらくらくメンテナンス。防臭効果もあるので、お料理のにおいも換気するだけでクリアに！

フィルム汚れ防止壁紙



## 6 Living room

### リビング

家族が過ごす空間は快適に。汚れやキズにも強く、吹き抜けのある空間にも安心の施工性。

ハードストレッチ壁紙  
ウレタンコート壁紙

ペットのいる空間にはキズに強い壁紙を。

スーパー耐久性

大きな窓があるお部屋は壁紙でも花粉対策。

抗アレルギー壁紙

少ない照明でもお部屋が明るく見える省エネ効果のある壁紙。

エコリフレクト





# お部屋別おすすめ機能性壁紙

暮らしのお困りごとを壁紙で解決



機能性の壁紙はWEBサイトからご覧いただけます。

## 7 Study room

### 書斎

リラックスして過ごしたいお部屋には汚れやキズに強い壁紙で美観維持を。

ハードストレッチ壁紙

ウレタンコート壁紙

においが気になる場合は防臭機能のある壁紙もおすすめ。

フィルム汚れ防止壁紙



## 9 Closet

### クローゼット

収納内は湿気のこもりやすい空間。湿気対策には。

吸放湿壁紙

調湿効果のある下地を使用する場合は。

通気性壁紙



2F

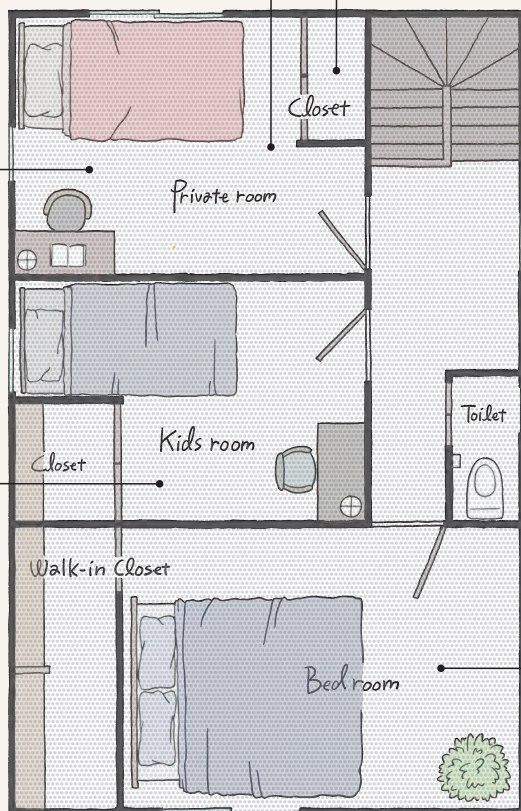
8

9

7

10

11



## 8 Private room

### プライベートルーム

吸放湿壁紙

エコリフレクト

蓄光

Blackboard



## 10 Kids room

### 子ども部屋

お子さまが過ごす空間には、キズや汚れがつきにくい壁紙を。

ウレタンコート壁紙

フィルム汚れ防止壁紙

大切なお子さまをウイルスや花粉、アレルギーから守る壁紙。

抗ウイルス壁紙

抗アレルギー壁紙



## 11 Bedroom

### 寝室

落ち着いて過ごしたい空間は、壁紙でもあんしんをプラス。

抗ウイルス壁紙

プロジェクターで映画鑑賞を楽しむなら。

プロジェクター用壁紙

ハウスダストが溜まりやすいカーテンや寝具、棚のある空間には、アレル対策できる壁紙もおすすめ。

抗アレル壁紙



# いつまでもキレイな わが家のために。

いつもキレイなお部屋にしておく秘訣は、

汚れたらすぐお手入れをすることです。

汚れやキズに強いタイプの壁紙は、

落ちにくい汚れもサッと拭き取るだけでキレイに。



## ハードストレッチ壁紙

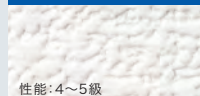
### キズや汚れに強く、ひび割れを軽減する「多機能」壁紙

#### POINT 1

キズが付きにくい表面構造で表面強度をアップ！

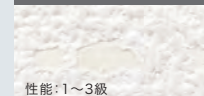
#### 表面強度性能試験

##### ハードストレッチ壁紙



性能：4～5級

##### 一般ビニル壁紙



性能：1～3級

〔試験方法〕壁紙工業規定 表面強化壁紙性能基準に準ずる。

#### POINT 2

撥水コートで水分をはじくのでメンテナンスが  
らくらく。抗菌機能もついて衛生的！

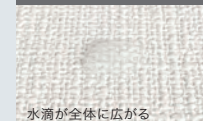
#### 撥水性能

##### ハードストレッチ壁紙



水分をはじく

##### 一般ビニル壁紙



水滴が全体に広がる

#### POINT 3

壁紙にストレッチ性があり、ひび割れを軽減

試験材	変位1.5mm	変位2.5mm
ハード ストレッチ 壁紙	 ○：変化軽微	 ○：変化軽微
一般 ビニル 壁紙	 △：破損	 ×：破断

#### 〔試験方法〕

基材に施工糊で壁紙を貼り付け試験体とする。試験装置で試験体を引っ張り、  
状態変化が起こる変位量を測定する。（※自社オリジナル試験）

※試験結果は実測値であり、ひび割れが起こらないことを保証するものではありません。



## ウレタンコート壁紙

### 汚れやキズに強く、 貼りが上がりがキレイ

表面にウレタン樹脂をコーティングしている  
ので、汚れが拭き取りやすく、キズが付き  
にくいクオリティです。

施工性が良く、貼りが上がりがキレイで、壁の  
面積が広いLDKや玄  
関・階段ホールにもオ  
ススメです。



## フィルム汚れ防止壁紙

### 汚れが拭き取りやすく、 キズにも強い

安全性の高いエパール®フィルムを表面に  
ラミネート加工しており、汚れが拭き取りや  
すく、キズにも強い壁紙です。においをバリ  
アする防臭効果も  
あり、換気をするこ  
とで、食事などの  
においがお部屋  
にこもるのを防ぐ  
ことができます。



※「エパール®」は株式会社クラレの登録商標です。



# 快適な空間で、 ペットと暮らす。

室内で愛犬、愛猫と暮らすペットオーナーのお悩みの

上位に挙がるのが、引っかきキズ。

そんなペットオーナーやこれからペットと

暮らしたいと思われる方にオススメなのが、

引っかきキズに強い「スーパー耐久性」タイプです。



## スー パー 耐 久 性

### フィルム汚れ防止壁紙の表面強度をさらにアップ

#### POINT 1

引っかきキズに強い



ペットのいるお部屋や壁に  
キズがつくのを防ぎたい  
空間におすすめ。

表面強化壁紙の約6倍の表面強度！



スーパー耐久性



一般ビニル壁紙

#### POINT 2

物を出し入れする  
空間にもおすすめ！  
衝撃に強い壁紙



#### POINT 3

汚れやにおいの染み付きを防止！

フィルム汚れ防止壁紙と同じく、エパール®フィルムの  
効果で汚れやにおいの染み付きを防止。抗菌性や耐薬  
品性など、清潔に保ちたい空間にうれしい機能も充実！

※「エパール®」は株式会社クラレの登録商標です。

#### one point advice.



賢く組み合わせで、より快適なペットとの空間に

ペットと暮らす方に聞いた室内環境の困り事（自社調べ：アンケート回答率）

第1位「汚れ・ニオイ」（43.4％）

第2位「床の滑り」（29.3％）

第3位「キズ・破損」（27.3％）

天井や腰上、腰下には消臭機能の  
ある商材などでニオイ・汚れ・キズ  
対策を。床面にはペットのニオイ成  
分を強力吸着し、引っかきキズがつ  
きにくく、フローリングに比べて滑り  
にくい床材を選ぶとよいでしょう。  
適度なクッション性が足への負担  
を軽減させますので大切なペットに  
も安心。



腰上・天井  
「ニオイ対策」  
機能性壁紙を活用しよう

腰下  
「ニオイ・汚れ・キズ対策」  
爪キズ対策には  
腰壁シートも効果的

床  
「ニオイ・キズ・滑り対策」  
サンゲツの床材  
『消臭快適フロア』が  
おすすめ

※商品詳細は掲載カタログを参照ください。



## 室内環境に役立つタイプ

ウイルス対策、

気になるニオイを消臭、

花粉など空気環境も考えて

毎日気持ちのいい

部屋で暮らす。



## 抗アレル壁紙

### アレル物質の働きを低減する

表面に塗布された薬剤が、アレルギー症状を引き起こす原因となるアレル物質（スギ花粉、ダニの糞や死骸など）と接触し、その働きを低減します。

ダニアレル物質を  
約82%低減  
スギ花粉アレル物質を  
約72%低減



## カビ・結露を抑える調湿タイプ

湿気の多い

日本の気候にちょうどいい。

湿度を調整してくれる

快適な壁紙です。



## 吸放湿壁紙

### 室内の湿気を快適にコントロール

紙おむつにも使われている吸水性ポリマーの働きにより湿気を吸収、結露やカビの発生を低減します。乾燥時には、水分を放出し室内の湿度を調整します。



※6畳の部屋に施工した場合の理論値です。  
環境や気候によって効果には差がございます。



## 抗ウイルス壁紙

### ウイルス対策に効果的

壁紙の表面に付着したウイルスを分解！抗菌性にも優れ、よりよい衛生環境づくりをお手伝い。ウイルスだけでなく、細菌の増殖を抑制する働きもあります。



## ルームエアー〔消臭〕



### 気になる生活臭を消臭する壁紙

壁紙の消臭剤が悪臭原因物質と化学反応し、吸着・分解します。生活臭（生ごみ、トイレ、ペットのにおいなど）はもちろん、ホルムアルデヒドにも効果があります。効果は環境によって異なりますが、約5～10年持続します。



## 通気性壁紙

### 高い通気性で壁を通して湿気を排出

壁紙自体が透湿性の高い構造になっているので、壁を通して湿気を排出、結露やカビの発生のリスクを軽減します。機能付き石膏ボードと組み合わせて使用すると、調湿やホルムアルデヒド低減などにより効果的です。



## 珪藻土壁紙

### 調湿・消臭効果

昔から壁材として利用されてきた珪藻土は調湿性に優れ、夏は湿気を吸い、冬は水分を放出して乾燥をやわらげます。石膏ボードとの組み合わせにより、結露が発生しにくくなります。ニオイの成分を吸着する消臭効果もあります。



※6畳の部屋に施工した場合の理論値です。  
環境や気候によって効果には差がございます。



## 省エネに役立つタイプ

光を反射・拡散。

少ない電力で

お部屋を明るく。



## 部屋づくりを楽しむタイプ

特殊な機能を持つ壁紙を

取り入れて、

心おどる楽しい空間に。



Designed by SUPPOSE DESIGN OFFICE Co., Ltd.

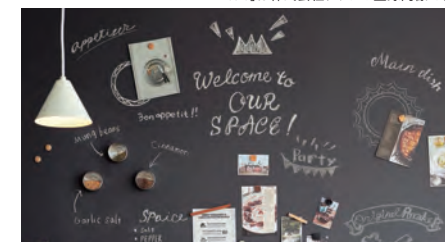
Blackboard



## 物語と体験をつくる壁紙

描くものによって部屋の印象が変わる、D.I.Y.の楽しさが味わえる黒板クロス。エパール®フィルムの機能と樹脂の特殊配合により、チョークの落書きを水拭きでかんたんに消すことができます。サンマグネシタジと組み合わせると、マグネットによる掲示も可能です。

※「エパール®」は株式会社クラレの登録商標です。



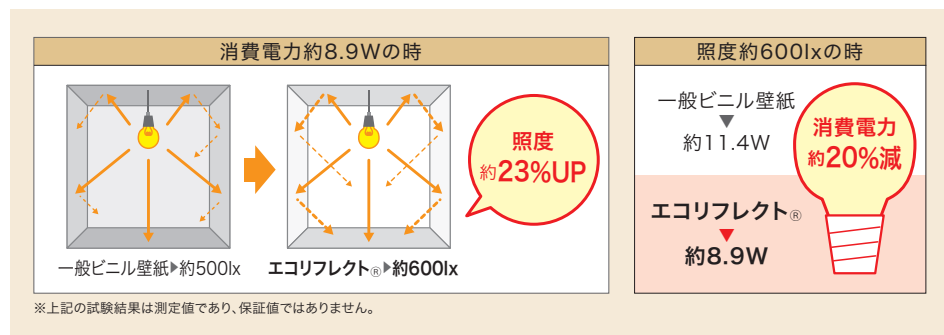
Designed by SUPPOSE DESIGN OFFICE Co., Ltd.

※施工ならびにお取り扱い上の注意については、掲載見本帳をご参照ください。

## エコリフレクト

### 室内をより明るくする壁紙

リビングなど長時間あかりをつけるお部屋におすすめ。光の反射によりお部屋を明るくするため、日中の消灯による電力削減など、省エネ効果が期待できます。蛍光灯・白熱電球・LEDなど幅広い照明器具に対応します。



## プロジェクター用壁紙

### プロジェクターの映像が きれいに映る

画像や文字の歪みが少なく、映像の再現性に優れた壁紙です。  
[視野角160度以上]

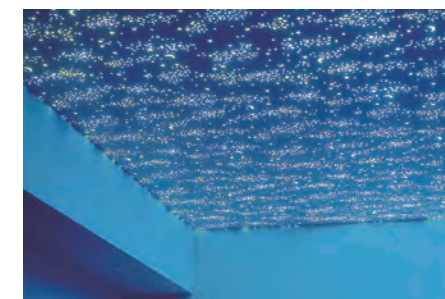


## 蓄光

### 昼と夜で違う表情を楽しむ

プリントされた蓄光インクが明るい時に太陽の光や照明の光を蓄え、消灯後約20分間やわらかな光の絵柄を放ちます。長い時間絵柄を楽しみたい時は、ブラックライトを当てましょう。

▼暗くした部屋でブラックライトを使用した場合



※白熱電球など、紫外線をあまり含まない光源では十分な効果が得られません。

# 壁紙のお手入れ方法

壁紙の種類でお手入れや汚れを落とす方法が違います。

## ビニル壁紙

### 〈汚れ編〉

#### ◎ 汚れが付着したら

##### ■ 一般ビニル壁紙の場合

飲食物や調味料などの汚れは、直ちにかたく絞ったスポンジやタオルで汚れを吸い取るように拭き取ってください。落ちにくい場合は中性洗剤をご使用ください。壁紙表面に残った洗剤は変色の原因になりますので、真水かぬるま湯できれいに拭き取ってください。※強い洗剤やシンナーなどの有機溶剤は、変色や表面破損の原因になりますので使用しないでください。

##### ■ フィルム汚れ防止壁紙の場合

日常の汚れは、かたく絞ったスポンジやタオルで水拭きしてください。落ちにくい場合は中性洗剤や消毒用アルコールをご使用ください。壁紙表面に残った洗剤は変色の原因になりますので、真水かぬるま湯できれいに拭き取ってください。

#### ◎ 電気スイッチまわりの壁の汚れ

よく使用する場所のため、手あかや飲食物の汚れが一番つきやすく、気になる場所です。  
1\_中性洗剤を使って軽く拭きます。  
2\_汚れが取れたらきれいな水でかたく絞ったやわらかい布などで洗剤成分が残らないように拭き取ります。

### 〈補修編〉

#### ◎ はがれてきた壁紙を直したい

部分的なはがれであれば、ゴミやホコリを取り除いた後、壁紙の裏に文具用の糊や木工用ボンドをはみ出さないように塗布して貼り付けます。経時変化により壁紙が硬化している場合は部分的な補修では対応ができませんので、貼り替えをおすすめします。

#### ◎ タバコのヤニの汚れ

1\_中性洗剤を水で薄めたものに、アンモニアを少量含ませて拭きます。  
2\_最後に水拭きを行います。  
※強い洗剤を使うと変色の恐れがありますので、目立たないところで一度試してからにしましょう。

#### ◎ 子どもの落書き

鉛筆なら消しゴムで、クレヨンやクレパスなどは中性洗剤を布につけて拭き取ります。拭き取り後、最後に水拭きをして仕上げます。  
汚れがひどい場合は、その部分だけ中性洗剤をスプレーして、台所用ラップで10～15分ほど覆っておくと、拭き取りやすくなります。

#### ◎ 壁紙の凹凸の汚れ

布より歯ブラシを使った方がきれいに汚れを落とすことができます。

#### ◎ 油汚れ

ベンジンで押さえるようにして拭き取ります。  
※色や風合いが変わらないことを目立たない場所で確認してからにしましょう。



## 珪藻土壁紙

一般的な紙壁紙より表面強度は高いのですが、水拭きは避けてください。かたく絞ったやわらかい布で汚れをたたくようにして落としてください。  
※洗剤もシミになるので使用しないでください。

# 「壁紙をいつまでもキレイに保つために」

## 普段のお掃除

手軽にハタキを使ってホコリを落とします。

床を掃除する前にハタキで壁のホコリを落としておきましょう。表面の凹凸が激しい壁紙は、ホコリがたまりやすいので、そのままにしておくと、たまったホコリが湿気を吸い取りカビの原因にもなります。



one point advice.

ハタキの無い場合は、不要になったストッキングを棒に巻きつけハタキ代わりに使用するのも、静電気がホコリを吸着するので効果的です。

## 定期的なお掃除

掃除機のブラスタイプのノズルを使い、定期的にお掃除しましょう。

## one point advice. カビを防ぐ

カビは建物の構造や生活環境に大きく影響を受けます。壁紙はほとんどの商品に防カビ性能がありますが、壁紙単体でカビの発生は防げません。常に換気を心掛け、通風をよくし、湿度の上昇を抑えてください。カビは見た目の悪さの問題だけでなく、アレルギーやぜんそくなど、病気の原因になることがありますので注意が必要です。

## one point advice. 結露を防ぐ

結露や過度の湿気はシミ・剥がれ・カビの原因となりますので、室内の換気や湿度調整を心がけてください。

[換気・除湿]

常に換気を心がけ、暖房器具などから発生する水蒸気を外へ排出してください。特に浴室や調理時の水蒸気などは換気扇を利用して排出してください。除湿機や吸湿剤などの活用も有効です。

[通気をよくする]

家具裏などの隙間に余裕を取り、建物全体の空気の流れをよくする工夫をしてください。

[冬の結露について]

冬場は室内と外気の気温差が大きく、結露が発生しやすい時期です。また、加湿器を使用した後などは特に発生しやすくなります。換気や除湿に十分注意してください。

## one point advice. 直射日光からの保護

直射日光が当たらないようにしてください。

直射日光や熱風が長時間当たる場所では変退色する恐れがあります。カーテンやガラスフィルムなどで日除けを心がけてください。また、ストーブなどの暖房器具の熱風が壁紙に直接当たらないように心がけてください。

よくある質問

Q：壁紙の貼り替えの目安を教えてください。

A：一般的な住宅であれば5～10年程度を目安にしてください。

天井やあまり汚れが目立たないところはそれ以上の使用も可能ですが、台所や洗面・トイレなどは汚れの状態によってはもう少し早めに貼り替えた方がよい場合もあります。使用環境によっても違い、必ずしも10年経ったら貼り替えが必要というわけではありませんので、汚れ・キズの状態などを見て検討ください。貼り替えを検討の際は、メンテナンスの面でも機能性壁紙を効果的にご使用いただくことをおすすめします。